

SAMEDI 2 OCTOBRE 2021

POUPÉES DE COLLECTION



Conditions de la vente et de paiement

- La vente a lieu aux enchères publiques.
- Elle se fera au comptant. Les acquéreurs paieront en sus des enchères :

20 % TTC

- **Les dimensions et les états sont donnés à titre indicatif : les expositions ayant permis l'examen des objets. Cependant les Commissaires-Priseurs garantissent l'authenticité des objets qui sont proposés.**

- En cas de paiement par chèque non certifié ou sans preuve d'identité suffisante, la délivrance des objets pourra être différée jusqu'à encaissement.

- La Galerie de Chartres est adhérente au Registre central de prévention des impayés des Commissaires priseurs auprès duquel les incidents de paiement sont susceptibles d'inscription. Les droits d'accès, de rectification et d'opposition pour motif légitime sont à exercer par le débiteur concerné auprès du Synev 15 rue Freycinet 75016 Paris.

Ordres d'achat

- Les Commissaires-Priseurs se chargent d'exécuter gratuitement les ordres d'achat qui leur sont confiés, en particulier pour les amateurs ne pouvant assister à la vente.

- Au plus tard la veille de la vente 18h.

- Aucune enchère par téléphone pour les lots dont l'estimation minimum est inférieure à 300 €.

- All purchases will be paid on cash. The buyers will have to pay an additional charge of 20% on their purchases.

- Orders can be placed by auctioneers who will also represent those who cannot attend the sale personally.

Estimations

Vous trouverez dans ce catalogue les estimations. Celles-ci n'engagent pas la responsabilité des Commissaires-Priseurs. La passion des acheteurs et l'état des objets peuvent aboutir à des prix supérieurs ou inférieurs. Les estimations sont données à titre indicatif.

Expertise

Le Commissaire-Priseur est compétent pour effectuer toutes expertises pour partage amiable et assurance.

Réservations d'hôtel - Office de Tourisme

Le secrétariat de la Galerie de Chartres se tient à votre disposition pour tous renseignements sur l'hôtellerie à Chartres. Vous pouvez également consulter l'Office de Tourisme au 02 37 18 26 26.

Catalogues et résultats en ligne

www.ivoire-chartres.com

www.interencheres.com/28001

Expositions à la Galerie de Chartres

7 bis, rue Collin d'Harleville

sous réserve de l'évolution des dispositions sanitaires

VENDREDI 1^{er} OCTOBRE DE 14H À 18H

SAMEDI 2 OCTOBRE DE 9H À 12H

GALERIE DE CHARTRES sarl

Société de ventes volontaires (2002 180)

Elsa GODY-BAUBAU - Pascal MAICHE

Alain PARIS - Caroline RIVIÈRE

Commissaires priseurs habilitées

Jean-Pierre LELIÈVRE



D E N O S B U R E A U X

Galerie de Chartres

10, rue Claude Bernard

28630 Le Coudray

Tél. 02 37 88 28 28 - Fax : 02 37 88 28 20

email : chartres@galeriedechartres.com

N° TVA intra communautaire: FR : 37 442 358 776 000 15

Accès à la Galerie de Chartres

• Sur la Rocade

En direction de Tours, première bretelle de dégagement à droite après le rond-point de la route d'Orléans.

• Autoroutes

La ville de Chartres est située à 89 km au sud-ouest de Paris. Elle est reliée à Paris par l'autoroute A10-A11 (E05 puis E50) et l'autoroute de l'ouest.

• Pour les amateurs de trains

La ville de Chartres est desservie par une gare SNCF en liaison avec la gare de Paris-Montparnasse (un train environ chaque heure).

• Parking

Trois parkings à proximité de la Galerie de Chartres :

- parking "Cœur de Ville", entrée Épars (place des Épars),
- parking "Cathédrale",
- parking de surface Sainte Foy dit "parking Monoprix".

Protection des données personnelles - RGDP

En application du règlement applicable au 25 mai 2018, la Galerie de Chartres SARL assure la confidentialité des données personnelles qui lui sont confiées.

La loi du 6 janvier 1978 relative à l'informatique, aux fichiers et aux libertés confère à l'internaute le droit d'accéder, de rectifier, de compléter, d'actualiser ou d'effacer les informations qui le concernent. À ce titre, l'internaute peut exercer ce droit à tout moment en adressant un courrier à la Galerie de Chartres.

SAMEDI 2 OCTOBRE 2021

POUPÉES DE COLLECTION

À 10H

JEUX - OURS - DOCUMENTATION
COMPOSITION - CELLULOÏD
COLLECTION DE Mme S.
BOUCHES OUVERTES 1^{re} PARTIE
CARACTÈRES 1^{re} PARTIE
MOBILIER 1^{re} PARTIE
VÊTEMENTS - CORPS ET TÊTES

À 14H

VAISSELLE - OBJETS MINIATURES
MIGNONNETTES ET PETITES POUPÉES
CURIOSITÉS - CARACTÈRES 2^e PARTIE
BOUCHES FERMÉES 1^{re} PARTIE
MOBILIER 2^e PARTIE
BOUCHES FERMÉES 2^e PARTIE
COLLECTION DE Mme P.
MOBILIER 3^e PARTIE
POUPÉES DE MODE - POUPÉES MÉCANIQUES
BELLES BOUCHES OUVERTES
BOUCHES OUVERTES 2^e PARTIE



LIEU DE VENTE : 7 bis, rue Collin d'Harleville - 28000 CHARTRES

EXPOSITIONS : Vendredi 1^{er} octobre de 14h à 18h - Samedi 2 octobre de 9h à 12h

LISTES ET PHOTOGRAPHIES SUR :
WWW.INTERENCHERES.COM/28001 ou WWW.IVOIRE-FRANCE.COM/CHARTRES



FRAIS DE VENTE : 20 % TTC (+ 3,6% TTC en live)

Galerie de Chartres SARL

M^{es} ELSA GODY-BAUBAU - JEAN-PIERRE LELIÈVRE - PASCAL MAICHE - ALAIN PARIS - CAROLINE RIVIÈRE

10, rue Claude Bernard - 28630 LE COUDRAY - FRANCE

Tél. 02 37 88 28 28 - Fax : 02 37 88 28 20 - email : chartres@galeriedechartres.com - Agrément 2002-180

FRANCE - CHARTRES - GALERIE DE CHARTRES

SAMEDI 2 OCTOBRE 2021

À 10h

1^{re} partie : N° 1 à 244

JEUX - OURS - DOCUMENTATION
COMPOSITION - CELLULOÏD
COLLECTION DE Mme S.
BOUCHES OUVERTES 1^{re} PARTIE
CARACTÈRES 1^{re} PARTIE
MOBILIER 1^{re} PARTIE
VÊTEMENTS - CORPS ET TÊTES

Jeux - Ours - Documentation

- 1 Germaine Bouret**
Ensemble de quatre gravures et deux cartes postales "La Samaritaine" marquées 1938, 1939.
20 / 30
- 2 Coffret du jeu de l'Halma**
15 / 20
- 3 Malle de jeux de plein air**
garnie de tissu rayé avec raquettes, quilles, diabolo. Fin XIX^e. 42 cm. On y joint une corde à sauter et un jeu de quilles.
120 / 180
- 4 Tip-Tip, jeu d'adresse avec bille**
On y joint un coffret jeu de patience avec trois tableaux, vers 1940.
20 / 30
- 5 Petite tirelire distributeur de chocolats**
allemande, en tôle lithographiée jaune à décor d'enfants. H. 14 cm.
70 / 100



- 6 Lehmann, Susi : tortue mécanique n° 827**
avec petit noir en composition.
40 / 60
- 7 Ecole en petit coffret déployant**
avec accessoires et trois petites poupées en composition : religieuse et deux écoliers (7 cm). Début XX^e. Etat d'usage. L. 25 cm.
80 / 120



- 8 Petit coffret marqué d'un commerçant d'Alger**
"Spécialité de statuettes arabes" contenant sept personnages en plâtre peint, environ 7,5 cm.
30 / 50
- 9 Euréka, Tir de la Mère Michel**
mécanisme avec système sonore (manque le fond et quelques accessoires, sinon fonctionne). 37x42 cm.
70 / 100
- 10 Beau coffret "Expériences Electriques"**
avec pile de Grenet et deux accessoires sur socle acajou : bobine de Ruhmkorff, excitateur et deux tubes de Geister. Avec mode d'emploi. De marque CP ? Très bel état.
150 / 200
- 11 Joueur de mandoline en composition peinte**
tout articulé. Style Bon Dufour. Fin XIX^e. 32 cm.
120 / 180
- 12 Polichinelle**
en papier lithographié en couleur et contrecollé sur une silhouette en bois articulé et animée par tirage. 49 cm.
50 / 80

13 Poupée type folie

tête allemande en porcelaine, bouche ouverte, yeux de verre bleu, habits de fou avec grelots. 25 cm. Sur un manche en bois. L. Totale 58 cm.

100 / 150



14

14 Grand manège des animaux en bois peint et tissu

mécanisme activé par une manivelle. Travail artisanal du XX^e siècle. H. 87 cm - D. 73 cm.

300 / 400

15 Steiff, sanglier, yeux de verre bleu
33 cm.

30 / 50

16 Mouton garni de velours de laine blanche
sur roulettes, jouets français. Mauvais état. L. 44 cm.

50 / 100

17 Steiff Mecki

hérisson en feutre pressé et caoutchouc avec étiquette (17 cm). On y joint un jouet mécanique Gégé Ti!Ti! en tôle peinte dans sa boîte (usures).

20 / 30

18 Eléphant en peluche de laine
Vers 1950. L. 32 cm.

20 / 30

19 Cheval à roulette garni de peau véritable
yeux de verre avec selle et harnachement en cuir. L. 73 cm - H. 73 cm.

200 / 300



20

20 Imagerie Delmat à Nancy

"Petites constructions", plus de 200 planches cartonnées à découper et à monter, 10 modèles : chemin de fer n° 18, tramway n° 21, dirigeable n° 58, monoplan n° 57, lapin en traîneau n°23, tilbury n° 24, temple du roi à Ha-Noï n° 25, cheval à bascule n° 26, maison rustique n° 29, kiosque n° 17. Plus de 20 planches par série.

100 / 150

21 Boutet de Monvel, Chansons de France

et Vieilles chansons (usures d'usage). On y joint diverses revues dont "Ma poupée".

30 / 50

22 Lot de livres enfantins

dont plusieurs livres en relief par les anaglyphes, André Hellé Fables de La Fontaine. (en l'état).

40 / 60

23 à 43 Collection d'ours Steiff contemporains, état neuf avec étiquette et bouton

23 Steiff contemporain, onze petits ours
différentes couleurs, l'un dans une barque en bois. Entre 9 et 18 cm.

150 / 200

24 Steiff contemporain, trois animaux avec certificats :
ours replica 1924 (21 cm), lion Léo (21 cm) et chien Trell replica 1928, peluche longue ou rase.

60 / 100

25 Steiff contemporain, deux ours :
Googly beige (31 m) avec certificat et ours noir replica 1928 (34 cm).

50 / 80

26 Steiff contemporain, cinq ours en peluches longues
différentes couleurs. Entre 15 et 24 cm.

100 / 150

27 Steiff contemporain, grand ours peluche longue
beige, replica 1906. 45 cm.

40 / 60

28 Steiff contemporain, grand ours avec bosse
peluche longue miel, replica 1904, avec certificat. 49 cm.

40 / 60

29 Steiff contemporain, Teddy clown peluche longue
beige, replica 1928, avec certificat. 36 cm.

40 / 60



- 30 Steiff contemporain, ours replica 1926 "Wistful Happy"**
avec certificat. 46 cm.

40 / 60

- 31 Steiff contemporain, grand ours peluche longue brune**
avec écharpe. 62 cm.

50 / 80

- 32 Steiff contemporain, ours replica 1910 peluche longue**
marron clair, avec certificat. 45 cm.

40 / 60

- 33 Steiff contemporain, ours rouge replica 1912-1913**
avec certificat. 40 cm.

40 / 60

- 34 Steiff contemporain, deux ours : un blanc replica 1953 (26 cm) et un noir peluche longue "Classic 1912" (30 cm).**

50 / 80

- 35 Steiff contemporain, "Gentleman Ben" grand ours**
avec collier à grelots, peluche longue rousse, avec certificat. 50 cm.

50 / 80

- 36 Steiff contemporain, "Dylan edition" grand ours en peluche longue**
marron clair, avec certificat. 56 cm.

50 / 80

- 37 Steiff contemporain, deux ours : "Dolly Bär" 2013 (30 cm) et "Winnie the Pooh" (26 cm).**

40 / 60

- 38 Steiff contemporain, deux ours 50 cm**
replica 1908 et 1912 : peluche longue rose avec certificat et peluche noir.

60 / 100

- 39 Steiff contemporain, "Teddy Peace" replica 1925**
peluche longue marron et clair, avec certificat. 65 cm.

50 / 80

- 40 Steiff contemporain, "Titanic" ours replica 1912**
peluche longue marron clair, avec certificat. 50 cm.

50 / 80

- 41 Steiff contemporain, deux ours avec certificat**
"Golly" avec habits de feutrine (30 cm) et "James" en peluche longue miel (28 cm).

50 / 80

- 42 Steiff contemporain, deux ours en peluche longue**
grise, 28 cm : "Zotty" 1951 et "Charly".

50 / 80

- 43 Steiff contemporain, cinq petits ours (environ 12 cm)**
et trois animaux divers.

70 / 100



44

- 44 L'éducation de bébé**
par Madame Doudet, avec lithographies couleurs, couverture en percaline rouge et or.

50 / 80

- 45 Benjamin Rabier**
Trois ouvrages, couverture en cartonnage : le roman de Siméon, Placide et Gédéon, bon état et Scènes comiques dans la forêt, mauvais état.

30 / 50

- 46 Benjamin Rabier**
Cinq albums en cartonnage souple, bel état : Perpetue, Mimile, Isidore, No-No, Onesime.

50 / 80

44



45

46

- 47 Documentation : deux classeurs**
et revue l'Estampille sur la Poupée.
30 / 50
- 48 Important lot de livres**
et documentations sur la poupée.
100 / 150
- 49 Documentation, quatre ouvrages**
dont Steiner, The Bru Book, The Jumeau
Book et The Encyclopedia of French Dolls
par Theimer et Theriault (2 vol.) et divers.
50 / 100



50

- 50 Bel album de chromos, images
publicitaires**
daté de 1882 : 1900 pièces avec série
complète. Bon état.
400 / 600

Composition

- 53 Clelia, Blanche-Neige (41 cm)
et les sept nains (26 cm)**
Poupées en feutre dans leur boîte d'origine.
Les personnages sont à l'état quasi neuf
avec leurs étiquettes d'époque.
1 000 / 1 500
- 54 Poupée tête en carton pressé et peint**
marqué en creux et surchargé en rouge
"6", bouche ouverte, yeux fixes en sulfure
bleu, corps tout articulé, chemise de
présentation, chaussettes, chaussures,
perruque. Début XX^e. 51 cm.
60 / 100



53

- 55 Poupée Françoise en feutre,**
traits peints, yeux bleus regardant vers la
droite, habits d'origine, perruque. 55 cm.
100 / 150
- 56 Poupée Raynal en feutre, traits
peints**
yeux marron regardant vers la droite,
corps à jambes raides, habits en feutre,
perruque. 47 cm.
100 / 150



56

55

57

- 57 Deux poupées de feutre**
traits peints (visages usés), jambes raides,
habits, perruques. 52 cm.
50 / 80
- 58 Malou Ancelin**
Poupée d'artiste en cuir, traits peints,
yeux de verre brun, vêtements, perruque.
51 cm.
80 / 120
- 59 Poupée chinoise**
tête en composition peinte, corps semi-
articulé (écaillures à un bras), perruque.
24 cm.
10 / 15
- 60 Deux poupons :
un asiatique et un noir**
en céramique, traits peints, habits. 20 cm.
40 / 60

- 61 Deux poupées : Gégé en rhodoïd**
jambes raides, habits et perruque (40 cm)
et une poupée SFBJ tête en carton
(49 cm).
30 / 50
- 62 Poupée tête en carton pressé**
vers 1935, habits et boîte d'origine. 33 cm.
20 / 30
- 63 Poupée de salon en tissu**
membres en composition, habits. 73 cm.
30 / 50
- 64 Deux cache-théières en tissu**
figurant une fillette en tissu pressé, traits
peints et une femme tête en cire. Travail
russe du XX^e siècle. Entre 21 et 31 cm.
50 / 100
- 65 Italie, deux poupées modernes**
en boîte, par Ariana.
15 / 20
- 66 Gotz, sept poupées contemporaines**
en résine dont modèles de Sylvia Nottera.
100 / 150
- Celluloïd**
- 67 
- 67 SNF**
Deux petites Josette avec habit taille 14.
30 / 50
- 68 Japon (?), onze petits personnages en celluloïd**
chinois, toréador, etc. Environ 7 cm.
70 / 100
- 69 Japon vers 1930, vingt-huit poupées miniatures en celluloïd.** H. 6 cm.
40 / 60
- 70 Betty Boop en celluloïd (Occupied Japan) traits peints**
chevelure blonde modelée. 30 cm.
70 / 100
- 71 Petitcollin, taille 55, yeux de verre bleu. Bel état.**
30 / 50
- 72 SNF, Claudine taille 57**
yeux bleus dormeurs, robe en organdi.
80 / 120
- 73 Bébé français en celluloïd**
marqué "Déposé 55" (petit enfoncement
au nez), yeux noirs peints, bouche ouverte-
fermée, corps de poupon, habits blancs.
20 / 30
- 74 Parisette Petitcollin, yeux riboulants**
en verre marron, marquée tête d'aigle
"France 60", perruque châtain, robe
ancienne, (pied droit accidenté).
100 / 150
- 75 Petitcollin marcheur taille 57 1/2**
poupon en celluloïd, yeux en acétate
bleu (usures), corps semi articulé avec
mécanisme de marche avec clé
et étiquette (fente à la cuisse droite),
vêtements. Dans sa boîte. 56 cm.
70 / 100
- 76 Desautel et Cie, Vénus**
Poupon tête et mains en celluloïd, bouche
ouverte-fermée avec deux dents dans le
haut, yeux dormeurs avec cils en acétate
bleu, corps en tissu et toile cirée bourré.
54,5 cm.
30 / 50
- 77 SNF, Dany, taille 55**
poupon en celluloïd bouche fermée,
yeux fixes en acétate marron, chevelure
châtain moulée, corps semi-articulé,
vêtements.
40 / 60
- 78 SNF François taille 53**
Poupon en novoid ?, yeux dormeurs avec
cils en acétate bleu, corps poupon semi-
articulé, vêtements de tricot. Dans une
boîte Nobel.
30 / 50
- 79 Petitcollin**
Coline marcheuse taille 57 1/2, poupée en
celluloïd, bouche ouverte-fermée avec
deux dents dans le haut, yeux dormeurs
avec cils en acétate bleu, corps semi-
articulé avec mécanisme marcheur
(manque la clé, habits, cheveux châtain).
50 / 80
- 80 SNF, Michel**
en celluloïd marqué "SNF 40" et "4",
yeux en acétate bleu avec cils (usures),
chevelure modelée, corps poupon semi-
articulé, barboteuse rapportée.
30 / 50
- 81 SNF, Jacky taille 35**
Baigneur en celluloïd, yeux en acétate
marron avec cils, corps poupon semi-
articulé. Neuf dans sa boîte avec
étiquette au poignet.
40 / 60
- 82 SNF, Dominique, taille 40**
fillette en celluloïd, bouche fermée, yeux
fixes avec cils en acétate vert, chevelure
moulée châtain foncé, corps semi-
articulé, jambes raides, habits, chaussettes
et chaussures peintes.
200 / 300

- 83 SNF, Dominique, taille 40**
fillette en celluloïd, bouche fermée, yeux fixes avec cils en acétate marron, chevelure châtain clair moulée, corps semi-articulé, jambes raides, habits, chaussette et chaussures peintes.
200 / 300
- 84 SNF, Françoise de Mode et Travaux taille 39**
fillette en celluloïd, yeux en acétate vert avec cils, chevelure moulée châtain, corps semi-articulé avec jambes raides, habits rapportés.
150 / 200
- 85 SNF**
Poupée en celluloïd, yeux riboulant en acétate marron, chevelure blonde collée, corps semi-articulé, habits. 49 cm.
50 / 80
- 86 Petitcollin, Fillette, taille 45**
poupée en celluloïd, cheveux moulés et peints châtain, yeux en acétate bleu, corps semi-articulé chaussettes et chaussures à bride moulées, robe rapportée.
60 / 80
- 87 Petitcollin, Jeanne d'Arc, taille 45**
poupée en celluloïd, chevelure moulée peinte châtain, yeux en acétate bleu, corps semi-articulé, chaussettes et chaussures à bride moulées.
50 / 60
- 88 SNF, Jacky noir taille 35**
poupon en celluloïd, yeux noirs fixes peints, chevelure moulée peinte noire, corps poupon semi-articulé.
20 / 30
- 89 Petitcollin, Bobette, taille 43**
poupée en celluloïd, yeux dormeurs avec cils en acétate bleu, (usures), chevelure blonde collée, costume écossaise avec bonnet assorti. Dans une boîte.
200 / 500
- 90 Petitcollin, Colinet**
baigneur en celluloïd marqué à l'aigle "PCP 47 1/2" (petit enfoncement u nez), chevelure châtain moulée, yeux en acétate bleu, corps semi-articulé (jambe fendue recollé), habits de tricot.
60 / 80
- 91 Convert, grand baigneur en celluloïd**
marque au moulin, yeux dormeurs.
30 / 50
- 92 Quatre fillettes en celluloïd**
(16 cm), habits d'origine, assises sur un banc (L. 35 cm).
30 / 50
- 93 Bella**
jolie poupée en composition, yeux bleus dormeurs, habits d'origine. 30 cm.
20 / 30
- 94 Poupée Bella en rhodoïd et caoutchouc**
jambes raides, yeux dormeurs, habits, perruque. 40 cm.
20 / 30
- 95 Paola Reina**
Deux poupées en plastique dur, corps semi-articulé, vêtements, cheveux. En boîte. 33 cm.
30 / 40





Collection de Mme S.

Cette collection a été réalisée par ses ancêtres dans les années 1900 : à cette époque, on recherchait particulièrement la diversité des costumes régionaux ou nationaux.

Ces poupées sont restées avec leur costume d'origine et souvent avec des étiquettes manuscrites situant le pays ou la région représentée.

99 Juanito, garçon de la Principauté d'Andorre

tête en carton ciré, yeux peints marron, corps semi-articulé, habits d'origine, perruque. 50 cm.

60 / 100

100 Japon, jolie poupée fin XIX^e

tête en composition style coquille d'oeuf, yeux bridés, membres en composition articulation en papier type Motchman, perruque, habits et chapeau d'origine. 40 cm.

150 / 200

101 Cinq poupées tête en composition

habits traditionnels, entre 21 et 33 cm : Vichy, Sultane, Chinois...

70 / 100

102 Deux poupées tête porcelaine bouche ouverte

l'une Limoges, yeux fixes bleus, corps semi-articulé, habits traditionnels paysans,

perruque (50 cm), l'autre allemande Gebruder Khulenz, yeux fixes marron, corps tout articulé, habits blanc, perruque. 50 cm.

100 / 150

103 Paquita, tête en porcelaine SFBJ 60 2/0

bouche ouverte, yeux noirs dormeurs, corps tout articulé, habit traditionnel catalan français, perruque. 40 cm.

60 / 100

104 Deux poupées : Odile l'Alsacienne tête porcelaine

allemande 4/0, yeux fixes marron, habits traditionnels (manque le bas des souliers), l'autre en costume de Luchon, tête porcelaine 1902, (manque les jambes).

50 / 80

105 Arlésienne à tête caractérisée Limoges

"Favorite ed. Tasson", yeux bleus dormeurs, corps tout articulé, beaux habits d'origine, chaussures, perruque. 40 cm.

150 / 200

106 Bébé allemand tête en biscuit moule 180

yeux marron peints, bouche ouverte-fermée avec dents, corps articulé à boules (manque la jambe droite), calotte en plâtre et reste de perruque. 46 cm.

300 / 500



106



113



114

107 Auvergnate et Niçoise, deux poupées en habits traditionnels

tête porcelaine, bouche ouverte, l'une type Fleischmann, l'autre SFBJ moule 60, yeux de verre fixes, corps semi-articulé. 35 et 31 cm.

70 / 100

108 Escamillo le Toréador, tête porcelaine

Gebrüder Kuhnlenz, yeux fixes marron, corps semi-articulé, beaux habits début XX^e. 32 cm.

80 / 120

109 Deux poupées tête porcelaine

en habits traditionnels, corps tout articulé, une JV avec une ancre (30 cm) et une SFBJ moule 301, taille 3/0 en habits de Luchon (26 cm).

60 / 100

110 Gudule, La laitière belge : tête buste en biscuit

chevelure blonde, modèle avec serre tête, yeux bleus peints, corps raide en peau, jambes en tissu, beaux habits, chapeau en paille. 35 cm.

200 / 300

111 Deux petites poupées en habits traditionnels

corps semi-articulé, tête porcelaine, l'une SFBJ, moule 60, bouche ouverte, l'autre bouche fermée et yeux peints. 21 cm.

60 / 80

112 Poupée allemande tête en biscuit coulé

marqué en creux 186, yeux bleus peints, bouche ouverte-fermée avec dents, corps articulé, habits traditionnels. 33 cm.

300 / 500

113 Poupée SFBJ de type Jumeau

taille 8, moule 1907 (fêle à la tempe gauche), yeux bleus dormeurs, corps tout articulé, habits traditionnels, perruque. 48 cm.

150 / 200

114 Mercédès, Bethmalaise (Ariège - Pyrénées Orientales) : tête de type Jumeau

en biscuit coulé surchargé en rouge "Tête Jumeau" attache à ressort, bouche ouverte, yeux de sulfure bleu, oreilles percées, corps tout articulé portant l'étiquette "Bébé Jumeau Diplôme d'Honneur", habits traditionnels (usures) avec rares habits recourbés et cloutés, perruque. 48 cm.

300 / 500



115



116



117



115 Pepita, l'espagnole : belle poupée parisienne

à tête pivotante et buste en biscuit (malheureusement trou au biscuit sous le menton), yeux bleus émaillés, oreilles percées avec boucles, beau corps en peau blanche à goussets, doigts détachés, habits d'époque traditionnels de l'Espagne, calotte en liège et perruque d'origine. 54 cm.

700 / 1 000

116 Le Basque, belle poupée attribuée à Barrois

tête pivotante et buste en biscuit, yeux bleus émaillés en amande, corps en peau, articulations à gousset, doigts détachés, habits, perruque en mohair blond, calotte en liège. 39 cm.

800 / 1 200

117 La cosaque, belle poupée à tête Bru
en biscuit pressé marqué en creux "Bru Jne R 10" bouche fermée, yeux de sulfure bleu, oreilles percées, calotte en liège et perruque blonde d'origine, beau corps tout articulé d'origine laqué crème, beaux habits d'époque. 60 cm.

3 000 / 4 000

118 Jolie chaise en bois tourné façon bambou
capitonnée de soierie bleue (usures). 30 cm.

50 / 80

119 Manteau de fourrure blanche
doublée de tulle. Vers 1900. 31 cm.

100 / 150

120 Petite machine à coudre
en silhouette en fer et quatre assiettes de poupée en faïence de Quimper

20 / 30

121 Vaisselle dépareillée
en faïence ou porcelaine.

30 / 50

Bouches ouvertes - 1^{re} partie

125 Petite poupée DEP taille 1

tête en biscuit marqué en creux "2", bouche ouverte, yeux bleus dormeurs, oreilles percées, corps tout articulé, habits et sous-vêtements en partie ancien, perruque. 27 cm.

150 / 200

126 Poupée tête porcelaine

Unis France moule 301, taille 1, yeux marron dormeurs, corps tout articulé (restaurations aux mains), habits et sous-vêtements en partie anciens, perruque. 27 cm.

150 / 200

127 Poupée tête porcelaine

marquée en creux "Déposé S.F.B.J. 7", yeux de sulfure bleus, corps tout articulé (écaillures aux mains), habits, perruque. 50 cm.

150 / 200

128 Jolie poupée Simon & Halbig tête en porcelaine

marquée en creux "Simon & Halbig K&R 46", yeux dormeurs marron, perruque, vêtements et chaussures d'origine. 46 cm.

200 / 300

129 "Mon amour de poupée", très bel état d'origine

dans sa boîte : SFBJ moule 301, taille 3, bouche ouverte, yeux bleus dormeurs avec cils, habits et perruque. 35 cm.

300 / 500



129

- 130 Poupée Dep tête porcelaine taille 6**
bouche ouverte, yeux marron dormeurs, oreilles percées, corps tout articulé, habits, sous-vêtements, perruque, chaussures à l'abeille taille 7. 44 cm.

200 / 250

- 131 Poupée tête porcelaine marquée en creux**
"SFBJ Paris 8", bouche ouverte, yeux bleus dormeurs, corps tout articulé, habits de style, perruque. 50 cm.

120 / 180

- 132 Poupée tête porcelaine**
marquée en creux dans une pastille "SFBJ 230 Paris", taille 9, bouche ouverte, yeux de sulfure marron, corps articulé (main gauche accidentée), habits de style, perruque. 58 cm.

150 / 200

- 133 Poupée allemande tête porcelaine**
marquée en creux "S.H et WSKS", bouche ouverte, yeux bleus dormeurs, corps tout articulé, habits, perruque. 64 cm.

200 / 300

- 134 Poupée tête porcelaine taille 15 Dep**
surchargée en rouge "Tête Jumeau", oreilles percées, yeux bleus dormeurs (à refixer), corps articulé avec étiquette "Bébé Jumeau Diplôme d'Honneur" à rattacher, perruque. 80 cm.

200 / 300

- 135 Poupée type Fleischmann**
tête en biscuit coulé marquée "R" en relief et "4", bouche ouverte avec dents dans le haut, yeux de verre bleu (écaillure à l'œil gauche), perruque, oreilles percées, corps tout articulé, chemise, chaussures à l'abeille taille 3. 56 cm.

100 / 150

- 136 Poupée tête porcelaine**
marquée en creux "S.F.B.J 60 Paris 4", bouche ouverte, yeux bleus anciennement dormeurs, corps tout articulé, habits de style. Entièrement restaurée. 56 cm.

50 / 80

- 137 SFBJ, poupée tête porcelaine avec bouche ouverte**
costume folklorique. On y joint une paire de patins à roulettes (acc. à l'arrière de la tête).

60 / 100



Caractères - 1^{re} partie

141 Garçon de la SFBJ

tête pleine marquée en creux "SFBJ 227 Paris", taille 8, yeux de sulfure bleu, chevelure peinte, beau corps tout articulé 48 cm.

500 / 800

142 Caractère SFBJ tête pleine en porcelaine

marquée en creux "237/0" (accident sur la joue droite), yeux peints, corps tout articulé, mains non d'origine. 33 cm.

100 / 150

143 Beau garçon de la SFBJ tête porcelaine

marquée en creux "SFBJ 238 Paris 4", visage souriant, yeux de sulfure bleu, corps semi-articulé, vêtements d'écuyer, cartable, chaussures d'origine. 35 cm. Dans sa boîte "Le bébé à tête caractérisée".

800 / 1 200

144 Bébé Unis France tête porcelaine

moule 251, taille 8, bouche ouverte avec langue et deux dents dans le haut, yeux bleus dormeurs avec cils, beau corps tout articulé, manteau de laine rouge, perruque d'origine. 42 cm.

400 / 600

145 Garçon S.F.B.J moule 237 taille 4

tête en biscuit, bouche ouverte souriante, yeux de sulfure marron sur un corps allemand tout articulé, habits, perruque. 40 cm.

400 / 600

146 Bébé Heubach tête porcelaine

marquée en creux 300.2/0, Köppelsdorf Thuringia, bouche ouverte avec dents dans le haut, yeux fixes bleus, corps de poupon tout articulé. 38 cm.

150 / 200

147 Bébé de caractère allemand

tête en porcelaine marquée en creux PN 914-9, bouche ouverte avec langue modelée et deux dents dans le haut, corps de poupon, habits blancs, perruque. 50 cm.

200 / 250

148 Bébé Heubach Kopperlsdorf moule 342 2

yeux anciennement dormeurs, bouche ouverte avec dents, corps de poupon semi-articulé, jambes raides, habits de style. 41 cm.

120 / 180

149 Bébé Armand Marseille

moule 960, taille 5, bouche ouverte avec deux dents dans le haut, yeux dormeurs marron, corps de poupon, habits et perruque. 40 cm.

200 / 250

150 Bébé allemand dit Kaiser

tête pleine Kämmer et Reinhardt moule 100, bouche ouverte-fermée, yeux bleus peints, corps de poupon, habits, bonnet. 36 cm.

250 / 400

151 Poupon Armand Marseille moule 341

taille 8, tête pleine en porcelaine, yeux bleus dormeurs, corps tissu, membres en composition, robe blanche en lin. 50 cm.

200 / 250

152 Bébé SFBJ moule 236, taille 8

tête porcelaine, yeux bleus dormeurs, beau corps tout articulé avec habits et perruque d'origine (mains changées ?). 45 cm.

300 / 400

153 Franz Schmidt, poupon tête pleine en biscuit

marquée en creux FS&Co 1272/25, bouche ouverte avec deux dents dans le haut, yeux bleus dormeurs, narines percées, corps de poupon, habits en coton et tricot. 26 cm.

250 / 300

154 Poupon noir tête pleine allemande en biscuit

marqué en creux "Germany 3R198A", bouche peinte fermée, yeux noirs dormeurs, corps de poupon. 38 cm.

200 / 300



- 155 Bébé Armand Marseille tête porcelaine**
moule 990, taille 4, bouche ouverte avec deux dents dans le haut, yeux bleus dormeurs, corps de poupon semi-articulé (repeint, accident à un doigt), habits blancs, perruque. 39 cm.
150 / 200

- 156 Bébé Simon et Halbig**
tête en porcelaine marqué en creux "HR" à l'étoile "Simon et Halbig Germany 126-21", bouche ouverte avec deux dents dans le haut, yeux marron dormeurs avec cils, corps semi-articulé en composition. On y joint un couffin en osier. 20,5 cm.
150 / 200

Mobilier – 1^{re} partie

- 160 Chaise pliante de jardin en fer laqué bleu**
H. 37 cm.
30 / 50

- 161 Traineau en métal doré**
à décor de feuillage, de style scandinave. L. 45 cm.
100 / 150

- 162 Chaise haute pliante**
sur roulettes, avec décalcomanie à décor d'aéronef et d'enfants. H. 83 cm.
80 / 20

- 163 Table et deux fauteuils en rotin**
jaune et rouge. H. d'un fauteuil 29 cm.
40 / 60

- 164 Petite armoire à glace en palissandre**
avec filets de bois clair, une porte, un tiroir. Fin XIX^e. 34 cm.
40 / 60

- 165 Bibliothèque en palissandre**
à deux portes vitrées. Fin XIX^e. 41 cm.
50 / 80

- 166 Petite armoire à glace**
de style Louis XVI, début XX^e, en bois naturel. 38 cm.
30 / 50

- 167 Cuisinière en tôle peinte noire**
avec garniture et pieds griffe laiton, quatre accessoires et cheminée, (manque une porte). 38x27,5 cm.
150 / 200

- 168 Petit fauteuil en bois noir tourné**
assise en tapisserie (H. 29 cm) et une armoire à glace à panneaux peints de fleurs au naturel (H. 39 cm).
50 / 80

- 169 Canapé en tissu capitonné**
à décor de fleurs 1900 (état grenier). L. 36 cm.
50 / 80

- 170 Petite table rustique**
à un tiroir, pieds tournés. Fin XIX^e. 25,5x20 cm. H. 19 cm.
50 / 80

- 171 Lit de poupée à barreau**
en bois naturel avec literie. L. 47 cm.
30 / 50

- 172 DRESSOIR en bois naturel**
avec pièces de vaisselle et deux petits bougeoirs en Murano. H. 37 cm.
30 / 50

- 173 Commode à portes de style Louis XV**
en bois de placage. 39 cm.
30 / 50

- 174 Armoire à glace façon bambou**
avec tiroir et fronton. H. 47 cm.
40 / 60

- 175 Armoire à glace en bois peint vert**
avec tiroir. H. 55 cm.
20 / 30

Vêtements

- 179 Panier normand en osier, petit SNF taille 25**
et divers.
20 / 30

- 180 "Perles", coffret début XX^e**
en carton.
50 / 80

- 181 Singer, machine à coudre en fonte noire**
L. 18 cm.
70 / 100

- 182 Petite machine à coudre en silhouette**
en tôle noire, décor or. 10 cm.
30 / 50



183 "Machine à coudre pour enfant n° 2"
en fonte et tôle noire rehaussée or et
couleur; 18 cm. Dans sa boîte (déchirée).
80 / 120

184 Machine à coudre Baby
en fonte laquée noire avec nécessaire de
couture dans un coffret escamotable en
bois à décor sur le couvercle de Pierrot et
Colombine et portant l'étiquette "Au Nain
Bleu". 15 x 34 x 22 cm.
50 / 80

**185 "Tapisserie",
coffret avec accessoires**
de couturière, vers 1935. On y joint un
panier en osier avec vues de Cannes
pleines de rubans.
30 / 50



186 Porte-chapeau en bois vert
avec tête en composition. H. 24 cm.
Etiquette "Aux dames de France".
30 / 50

187 Deux mannequins sur socle bois
peint rouge. 39 et 44 cm.
100 / 150

188 Partie de trousseau
dont robe et manteau griffés du Nain
Bleu. Entre 20 et 22 cm.
150 / 200

189 Chemise à fleurs Jumeau (32 cm)
et deux corsets.
100 / 150

**190 Sac à main de poupée
en simili cuir noir**
Travail fin XIX^e siècle. (usures) L. 24 cm.
20 / 30

191 Ensemble de vêtements anciens
comprenant robe de velours rouge et col
de dentelle blanc, jupon à volants blancs
et chapeau à plume et velours noir, fond
rouge. L. env. 34 cm.
150 / 200

192 Ombrelle, manche en bois
tissu rouge à volant. 56 cm.
40 / 60

**193 Malle bombée avec important lot
de vêtements principalement taille
Bleuette.** Travail artisanal.
150 / 200

**194 Cinq ombrelles Napoléon III de
jeune fille**
manche pliant en os, tissu d'origine. Bon
état général sauf usures et déchirures.
L. environ 60 cm.
200 / 300

**195 Deux ombrelles Napoléon III de
jeune fille**
manche raide : l'un en os, l'autre en
corne, soierie verte. 58 cm.
70 / 100

196 Belle tenue de marin en drap bleu :
veste, robe et béret marqué de la maison
A. Boucicaut, bouton dorés. 34 cm. On y
joint des documents du Bon Marché.
200 / 300



197 Cinq paires de gants :
trois en cuir, deux en tissu. 7 à 15 cm.
50 / 80

198 Belle paire de gants en cuir blanc
fin XIX^e. 10 cm.
50 / 80

199 Belle paire de gants en cuir blanc
avec galons rouges. Fin XIX^e. 8 cm.
50 / 80

200 Belle paire de gants en cuir blanc
fin XIX^e. 6,5 cm.
50 / 80

201 Deux bourrelets en paille
diam. 6,5 cm et un béret de marin (diam.
5 cm).
50 / 80

202 Trois petits parapluies ou ombrelle
manche bois, entre 1910 et 1930 (entre
27 et 37 cm), un sac en cuir noir et un
chapeau de paille.
80 / 120

- 203 Perruque en mohair blond taille 10**
50 / 80
- 204 Important lot de perruques (plus de 20)**
de calottes en liège (plus de 30) et calotte en carton (plus de 50). Toutes tailles et époques.
150 / 200
- 205 Dix perruques anciennes**
(taille moyenne).
100 / 150
- 206 Malle bombée gainée verte et noire**
portant la plaque "Au magasin des enfants - Passage de l'Opéra" avec trousseau, différentes tailles, plus récents. L. 45 cm.
150 / 200
- 207 Deux paires de chaussures**
taille 1 en cuir noir avec rosaces métal. 3,5 cm.
80 / 120
- 208 Sept paires de chaussures en partie anciennes**
tailles 1 et 2 et six paires modernes.
80 / 120
- 209 Deux paires de chaussures à l'abeille**
taille 5, en cuir noir avec nœud. 5,5 cm.
80 / 120
- 210 Deux paires de chaussures taille 9**
en cuir noir, l'une à l'abeille. 8 cm.
80 / 120
- 211 Paire de chaussures taille 10**
à l'abeille, en cuir noir, avec nœud. 8 cm.
80 / 120
- 212 Trois paires de chaussures en cuir noir :**
une taille 7 Bébé Jumeau 6 cm et taille 8 et 9 à l'abeille, 7 et 8 cm.
150 / 200
- 213 E.J, paire de chaussures taille 11**
en cuir noir avec rosaces, marquée E.J. 9 cm.
100 / 150
- 214 Deux paires de bottines en cuir fauve**
taille 8 et 9, avec lacets. 7 et 8 cm. Etat d'usage.
70 / 100
- 215 Paire de chaussures hautes en cuir noir**
pour Pauline ou parisienne. 10,5 cm.
70 / 100
- 216 Paire de chaussures hautes en cuir rouge**
fin XIX^e. 7 cm.
70 / 100
- 217 Deux paires de bottines en cuir fauve :**
taille 7 marquée à l'ange (9 cm) et taille 9 marquée LP (8 cm).
70 / 100



- 218 Trois paires de chaussures en cuir blanc :**
taille 3 (5,5 cm) et deux tailles 8 : LP et à l'ange (7 cm).
70 / 100
- 219 Paire de chaussures taille 11**
à l'ange, en cuir noir avec rosaces. 10 cm.
70 / 100
- 220 Paire de chaussures taille 8**
en cuir noir, marquée LI avec rosaces. 6 cm.
70 / 100
- 221 Deux paires de chaussures en cuir noir :**
taille 7 (6,5 cm) et taille 12 (10 cm). Etat moyen.
50 / 80
- 222 Paire de chaussures Jumeau**
taille 5, marquée à l'abeille. 5,5 cm.
70 / 100
- 223 Deux paires de bottines fauves :**
l'une taille 9 marquée "Bébé Bon Marché Simonet" (8 cm), l'autre taille 12.
60 / 100
- 224 Deux paires de chaussures en cuir noir :**
taille 12, l'une à l'abeille, l'autre marqué Maison Bail Rue de Rivoli, 10 cm. On y joint deux paires diverses dont une chinoise.
100 / 150
- 225 Paire de chaussures en cuir noir**
avec boucle, marquée "Bru Jeune" (usures). 7 cm.
50 / 80
- 226 Sept paires de chaussures pour enfants**
ou grandes poupées.
100 / 150
- 227 Deux paires de chaussures en cuir marron**
taille 9, l'une à l'ange. 8 cm.
60 / 80
- 228 Lot de vêtements, chapeaux, perruques**
principalement de style.
100 / 150
- 229 Malle bombée garnie de papier huilé noir et cuir**
avec vêtements pour petite poupée dont tricotés entre 1930 et 1950.
100 / 150
- 230 Très important lot de mercerie**
dont coupons, dentelles, fils, boutons et divers pour confection de costumes et robes de poupée. (A diviser).
200 / 300

- 231 Seize supports pour poupée**
en bois ou métal.

40 / 60

Corps et têtes

- 236 Corps de bébé gigoteur Steiner**
en carton et composition, avec mécanisme à clé pour le mouvement des bras et des jambes et mécanisme vocal en état de fonctionnement, habits blancs et bonnet anciens. Avec une tête pleine à cou droit dans l'esprit Steiner mais de fabrication allemande. 46 cm.
300 / 500
- 237 Corps François Gaultier à poignets fixes**
en bois et composition (46 cm), avec une tête en porcelaine de Limoges "Chérie 9", yeux bleus dormeurs, bouche ouverte avec dents dans le haut, robe, perruque. 57 cm.
100 / 150
- 238 Corps de poupée française**
vers 1920, à rattacher, taille 8.
40 / 60



239



240

- 239 Corps Jumeau taille 5**
articulé à poignets fixes, marqué au tampon bleu "Jumeau Médaille d'or Paris", chaussures, chaussettes et robe d'époque, reste de tête et ressort, avec ses yeux de sulfure bleu. 27 cm.
200 / 300
- 240 Bébé François Gaultier**
tête en biscuit pressé marqué en creux "F7G" malheureusement cassée et recollée en plusieurs morceaux et manques au front, bouche fermée, yeux de sulfure marron, sur un corps Steiner marqué au fer avec le caducée avec mécanisme vocal en état de marche, habits, sous-vêtements, bonnet. 44 cm.
300 / 400

- 241 Tête pour poupée parisienne attribuée à Gaultier taille 4**
yeux bleus, calotte en liège. 8 cm. On y joint des pièces diverses dont deux perruques, un bras pour mignonnette, etc.
200 / 300
- 242 Corps allemand tout articulé**
(manque trois doigts). 32 cm.
30 / 50
- 243 Steiner, corps articulé à poignets fixes**
à système parleur (à réviser), non marqué, usures d'usage. 42 cm.
70 / 100
- 244 Corps de parisienne en tôle laquée crème**
ou couverte de peau (taché), tout articulé, attaches métalliques avec ressort (mains en bois non d'origine). 35 cm.
150 / 200



243



244

**Interruption de la vente
entre 13h et 14h**

FRANCE - CHARTRES - GALERIE DE CHARTRES

SAMEDI 2 OCTOBRE 2021

SAMEDI 2 OCTOBRE à 14h

2^e partie : N° 251 à 432

VAISSELLE - OBJETS MINIATURES
MIGNONNETTES ET PETITES POUPÉES
CURIOSITÉS - CARACTÈRES 2^e PARTIE
BOUCHES FERMÉES 1^{re} PARTIE
MOBILIER 2^e PARTIE
BOUCHES FERMÉES 2^e PARTIE - COLLECTION
DE Mme P.
MOBILIER 3^e PARTIE
POUPÉES DE MODE - POUPÉES MÉCANIQUES
BELLES BOUCHES OUVERTES
BOUCHES OUVERTES 2^e PARTIE

Vaisselle

- 251 Coffret de service à thé**
en porcelaine blanche à filets or, pièces de forme et six tasses et sous-tasses, début XX^e.
30 / 50
- 252 Service à thé miniature en porcelaine**
blanche à filet or, fin XIX^e : verseuse (H. 5,5 cm), pot à lait, sucrier, six tasses et sous-tasses, cuillères et pince à sucre.
60 / 100

- 253 Partie de service de table**
en porcelaine et rehaut or : quatre tasses et sous-tasses, verseuse (accidents) et pot à lait. Epoque XIX^e siècle.
30 / 40
- 254 Service à thé : coffret à décor japonisant** contenant un service en porcelaine à décor de fleurs mauves : trois pièces de forme, quatre tasses et sous-tasses, cuillères.
80 / 120
- 255 Sarreguemines, partie de service de vaisselle**
pour poupée en faïence crème et à décor d'animaux polychromes : cinq assiettes plates, une saucière sur son dormant, salerons double, soupière sur son dormant avec couvercle plus grand.
30 / 40
- 256 Reste de service de table en faïence de Sarreguemines**
8 pièces.
30 / 50

- 257 Batterie de cuisine ancienne en cuivre :**
onze pièces dont moule à gâteau, faitout, écumoire, casseroles... Dans un petit meuble en pitchpin.
100 / 150

Objets miniatures

- 261 Meissen, petite tasse et sous-tasse**
en porcelaine à décor d'oiseau et de marine. H. 3,5 cm.

50 / 80

- 262 Deux déjeuners pour petite poupée**
en porcelaine à décor polychrome de fleurs. L. 3,5 cm.

20 / 30

- 263 Objets miniatures : sablier, œuf à vis**
contenant un poussin et un dé en ivoire.

50 / 80

- 264 Rare diabolo miniature**

en os, bois et métal doré, dans son étui d'origine. L. 12,5 cm. On y joint un jeu de domino miniature en coffret, un bilboquet en bakélite et un jeu de domino.

100 / 150

- 265 "Magasin du Louvre - St-Nazaire-sur-Loire"**

petit miroir publicitaire avec chromo. 11x8,5 cm.

30 / 50

- 266 Miniature pour petite table de toilette**

ensemble cuvette-broc, porte-savon, deux cuvettes à filet or, deux brosses...

80 / 120

- 267 Deux petits fers à repasser**

en fonte l'un PG (L. 7 cm), et une seau à charbon en tôle noire (L. 8 cm).

30 / 50

- 268 Allemagne, Goso : salle de bain en tôle peinte crème**
avec baignoire, réservoir (manque une tête de robinet). H. 14 cm.

60 / 80

- 269 Mobilier d'école miniature**
mobiliers et divers.

80 / 120

- 270 Petit samovar en métal nickelé**
13 cm.

40 / 60

- 271 Petit miroir trois faces avec dessins d'enfants**
minuscule en biscuit avec habits (6 cm) et chien cocker assis (H. 11 cm).

30 / 50

- 272 Mallette de voyage en cuir fauve**
contenant des objets miniatures de toilette : flacons, brosse, tire-bouchon... 9,5x7,5 cm.

80 / 120

- 273 Dix objets miniatures**
livres, breloques, peigne, montre factice, jumelles, boutons, etc. Certains en boîte.

100 / 150

- 274 Set de toilette**
en os dont brosse et peignes dans une boîte en carton compartimentée. Travail fin XIX^e siècle.

40 / 60

- 275 Montre de col factice pour poupée parisienne en métal doré et émaillé rouge et or.** Diam.: 1,5 cm.

30 / 50



276

- 276 Cinq petites boîtes cartonnées**
en forme de livres à décor de scènes de famille, sauf une fixée sous verre "Allégorie à l'amour". 7,5x6,5 cm.

100 / 150



264



261



262



274



263



273

277 Huit objets miniatures
en métal argenté ou argent dont guéridon et deux fauteuils, guitare et un arrosoir, bougeoir à main, etc.
H. du guéridon : 3,5 cm. *100 / 150*

278 Pipe miniature en bruyère (5 cm) dans son écrin
petit canif, lampe à pétrole en verre filé de Venise (12 cm), aiguïère en verre filé (12 cm) et neuf objets divers dont vases.
100 / 150

279 Deux jeux : dominos coffret en acajou et loto coffret carton.
50 / 80

280 Ensemble d'objets miniatures :
vase balustre en porcelaine, panier en verre rouge et métal, bol et vase asiatique en porcelaine et flambeaux en verre filé.
30 / 50

281 Ensemble de pièces miniatures de service liturgique en étain
encensoirs, calices, burettes...
30 / 50

Mignonnettes et petites poupées

284 Petit poupon type asiatique
tête pleine en porcelaine "AM 351" bouche ouverte, yeux marron, corps de poupon, habits de tricot. 13 cm.
100 / 150

285 Petite poupée tête porcelaine
Unis France 60, 11/0, bouche ouverte, yeux bleus dormeurs, corps semi-articulé, habits, perruque, chaussettes et chaussures peintes. 23 cm.
60 / 80

286 Esquimau, petite poupée tête porcelaine allemande
bouche ouverte, marquée 5/0, corps raide en composition garni de fourrure blanche (état moyen). 25 cm.
40 / 60

287 Trois sujets en biscuit :
fillette type Googlie, chevelure blonde, regard vers la gauche (11 cm), enfant agenouillé en chemise de nuit faisant sa prière (9 cm) et petite poupée de bain en biscuit vernissé (8,5 cm).
10 / 150

288 Trois petites poupées têtes bustes peints :
deux corps en tissu, membres en biscuit, une tout en biscuit, habits. Entre 8,5 et 10 cm.
60 / 100

289 Petite poupée tête porcelaine allemande
bouche ouverte, yeux bleus dormeurs, corps articulé en composition, chaussures et bas peints, robe et perruque d'origine. 15 cm.
60 / 80

290 Petite poupée tête en porcelaine
marquée en creux "J5D", bouche peinte fermée, yeux de verre bleu, corps semi-articulé en composition, habits, perruque. 15,5 cm.
80 / 120

291 Petite poupée tête en porcelaine
marquée en creux "Germany Handewerck Halbig 4/0", yeux bleus dormeurs, bouche ouverte avec quatre dents, corps tout articulé à boules d'origine. 24 cm.
200 / 300

292 Deux petites poupées tout en biscuit
tête fixe, chaussures peintes, habits : l'une yeux de verre, tête pleine avec perruque (12 cm), l'autre traits peints, chevelure blonde modelée (11 cm).
120 / 180

293 Mignonnette tout en biscuit
tête fixe, bouche ouverte-fermée, yeux bleus dormeurs, cheveux marron à deux brides et talon, robe et perruque. 12,5 cm.
100 / 150



296



297



298



300



303

294 Cinq têtes bustes en biscuit :
deux vernissées avec chevelure noire (4 et 6 cm), trois en biscuit avec chevelure modelée : deux blondes et une noire (5 à 7 cm).

80 / 120

295 Mignonnette française
tout en biscuit tête pleine, yeux de verre marron, corps semi-articulé, chaussures marrons à talon et deux brides, chaussettes blanche, robe en fils tricotés, perruque blonde d'origine. 13,5 cm.

250 / 400

296 Mignonnette
tout en biscuit tête pleine marquée "4" en creux, yeux de verre bleus, corps articulé (à rattacher), chaussures noires à talon et deux brides, chaussettes blanche à liseré bleu., belle perruque blonde d'origine. 10 cm.

150 / 200

297 Mignonnette noire
tout en biscuit tête pleine, yeux de verre noir, perruque en laine d'origine, corps articulé (à rattacher), robe. 12,5 cm.

150 / 200

298 Belle et grande Mignonnette
tout en biscuit, tête marquée en creux "2 1/2" en creux, yeux bleus dormeurs, perruque blonde d'origine, corps articulé (à rattacher), chaussures marron à talon avec noeud et une bride, chaussettes blanche. 16,5 cm.

300 / 500

299 Mignonnette
tout en biscuit, tête marquée "0" en creux, yeux bleus dormeurs, calotte en liège, corps articulé incomplet et à rattacher (accidents à un pouce, manque les jambes). H. sans les jambes : 10,5 cm.

100 / 150

300 Mignonnette
tout en biscuit yeux marron dormeurs (infime écaillure à l'angle de l'oeil droit), perruque blonde, corps articulé (à rattacher), jambes potelés. 13 cm.

200 / 300

301 Deux mignonnettes
tout en biscuit, traits peints, jambes avec chaussures à talon et deux brides, une noire, une marron, manque un bras, habits d'époque.

80 / 120

302 Mignonnette
tout en biscuit tête marquée "1" en creux, yeux de verre marron, corps articulé (à rattacher), chaussures noires à talon et deux brides, chaussettes blanche à liseré bleu, perruque blonde. 10,5 cm.

100 / 150

303 Mignonnette
tout en biscuit yeux marron dormeurs, perruque blonde, corps articulé (à rattacher), jambes potelés. 13 cm.

300 / 500

304 Bébé tout en biscuit, tête et tronc fixe
chevelure blonde modelée, traits peints, chaussettes bleues, chaussures noires, robe. 17,5 cm.

120 / 180

305 Vêtements anciens pour mignonnette
trois robes, quelques sous-vêtement, deux peignes en écailles, deux broches et divers. 150 / 200

306 Tête de garçon en biscuit allemand (Heubach ?)
pouvant former vide-poches, garni de quatre petits bonnets de dentelle. H. 10 cm.

30 / 50



307 Rare couple en biscuit allemand :
garçon et fillette allongés jouant chacun avec leur jouet : le garçon un ballon, la fillette une poupée. L. 18 cm.

150 / 200

308 Heubach, bébé piano assis en biscuit
avec chemise de nuit, traits peints. 12,5 cm.

80 / 120

309 Colombine, demi-figure en tenue bleue
avec boutons blancs. H. 10,5 cm. On y joint une paire de jambes.

30 / 50

Curiosités

- 313 Quatre petites poupées milieu XIX^e**
tête façon Nuremberg ou en biscuit, corps en bois articulé, habillés de coquillages dans le style de Batz sur Mer.
Entre 3 et 11,5 cm.

150 / 200

- 314 Poupée tête buste en biscuit**
chevelure blonde modelée, traits peints, corps en tissu, membres en bois, habits traditionnels allemands.
24 cm.

70 / 100

- 315 Poupée tête biscuit**
chevelure blonde modelée, traits peints, bouche boudeuse, corps souple en tissu, mains en peau, habits d'époque.
33 cm.

150 / 200

- 316 Fine poupée tête buste en biscuit**
chevelure blonde modelée, avec collier, traits peints, corps raide en tissu, habits.
30 cm.

150 / 200

- 317 Jolie poupée tête buste en biscuit**
traits peints, chevelure blonde modelée avec peigne noir, corps souple en tissu, membres en biscuit, bottines noirs, bas blancs avec noeud bleu, habits en partie anciens. 38 cm.

200 / 250

- 318 Poupée tête en biscuit**
jolie chevelure blonde modelée, traits peints, corps en tissu, membres en biscuit, habits. 23 cm.

150 / 200

- 319 Trois poupées type Parian**
tête buste en porcelaine vernissée, chevelure noire modelée, corps souple en tissu, habits. Environ 20 cm.

100 / 150

317



316

318

320

315

- 320 Jolie poupée tête buste fixe**
en biscuit, chevelure blonde modelée, traits peints, corps raide en peau. 39 cm.

150 / 200

- 321 Jésus en cire debout**
la main gauche levée, tête penchée, yeux de verre bleu, chemise en soie blanche à galons à frange dorée, perruque. H. 39 cm. Et socle bois.

200 / 300

- 322 Belle poupée à tête buste dite Pauline de Nuremberg**
en habits traditionnels (pays charentais ?) corps en peau, bottines d'époque, beaux vêtements en partie anciens (restaurations d'usage), avec coiffe traditionnelle. 46 cm. Sous globe. 54 cm.

250 / 400

- 323 Poupée tête-buste de Nuremberg dite Pauline**
tête en composition recouverte de cire, bouche fermée, chevelure peinte, yeux bruns émaillés, corps en peau, articulations à gousset, bras en composition, belle tenue de style ancien en tissu broché, bottines en cuir noir anciennes, perruque, chapeau. 70 cm.

300 / 500



321



322



323



325

- 324 Poupée dite Pauline tête buste en composition**
dite de Nuremberg, bouche ouverte avec quatre dents en paille, chevelure peinte, corps en peau, fessier à goussets, doigts détachés. 46 cm.
200 / 300

- 325 Poupée japonaise tête en composition**
corps type Motchman, yeux de verre marron, beau costume traditionnel et perruque d'origine. 40 cm.
150 / 200

- 326 Deux poupées tête buste en cire**
avec yeux fixes bleus (usures), corps en tissu et composition semi-articulé, chaussettes et chaussures peintes, habits, perruque, l'une avec bonnet. 34 et 37 cm.
100 / 150

- 327 Poupée régionale (Charente ?)**
tête porcelaine, bouche ouverte, yeux bleus, corps raide en tissu, mains en biscuit, beaux habits et bijoux d'origine. 31 cm.
120 / 180

Caractères - 2^e partie



- 331 Petit Googlie tête porcelaine**
marquée en creux "323 Germany A 11/0 M" yeux marron dormeurs regardant vers la droite, corps semi-articulé en composition, chaussures marron, bas blancs, robe. 18 cm.
250 / 400

- 332 Googlie Armand Marseille, moule 252**
tête pleine en porcelaine, chevelure blonde modelée avec houpette, yeux bleus intaglio regardant vers la gauche, bouche souriant, corps de poupon, habits de tricot. 23 cm.
300 / 500

- 333 Googlie Armand Marseille**
tête porcelaine marquée en creux "Germany A 3/0 M", yeux bleus dormeurs regardant vers la droite, corps de poupon semi-articulé, chaussettes et chaussures peintes, habits et perruque. Etat grenier. 28 cm.
500 / 800

- 334 Rare soldat à tête double face**
en porcelaine type Googlie, avec une coiffe turque et chevelure noire sur une face et képi serbe et chevelure blonde sur l'autre, corps à boules d'origine tout articulé. 33 cm.
500 / 800

- 335 Hindou Armand Marseille**
tête pleine en céramique marquée en creux "AM Germany 341/3 K", bouche fermée, yeux dormeurs, oreilles percées avec boucles, corps de poupon en composition, habits et coiffe d'origine. 30,5 cm.
200 / 300

- 336 "Freddy" bébé de caractère**
Simon & Halbig, moule 1428, taille 8, yeux de verre bleu anciennement dormeurs, corps semi-articulé, robe en tulle, perruque. 33 cm.
250 / 400

- 337 Bébé de caractère Kämmer & Reinhardt**
marqué en creux "K*R 100-36", yeux peints marron, corps de poupon semi-articulé (mains restaurées), habits anciens. 36 cm.
250 / 400

- 338 Garçon Kaiser tête pleine en porcelaine**
marqué en creux "36 K*R 100" yeux bleus peints, chevelure peinte, corps de poupon semi-articulé (état moyen, mains accidentées).
250 / 400

- 339 Grand bébé de caractère allemand**
tête pleine en porcelaine marquée en creux "1498" et "13", yeux de verre bleu, chevelure peinte, corps de bébé semi-articulé, robe de baptême. 59 cm.
300 / 500

- 340 Joli garçon allemand tête porcelaine**
marquée en creux 157-6, bouche fermée, yeux bleus dormeurs, corps coudé, mains articulées, pyjama rayé bleu et blanc, perruque. 36 cm.
300 / 500



341

342



344

343

341 Bébé Bru têteur

tête pivotante et buste en biscuit pressé marqué en creux "3" avec mécanisme (non fonctionnel) à l'intérieur du crâne, bouche ouverte, yeux marron émaillés, corps en peau articulations à gousset, mains et bras en biscuit, vêtements de style, calotte en liège et perruque rapportée. 35 cm.

3 000 / 4 000

342 Beau bébé Jumeau double face

tête pivotante en biscuit avec calotte en carton taille 7, yeux de sulfure bleu, une face souriante et une face criante, sur son corps tout articulé avec système vocal (à refixer), sous-vêtements et chemise de coton(usures), perruque. 45 cm.

3 000 / 4 000

343 Hans ou Gretchen, bébé boudeur Kämmer et Reinhardt

tête en porcelaine marquée en creux "KR" à l'étoile et "114", bouche fermée, yeux peints bleus, corps à boules (cuisses non d'origine), habits de style, perruque. 40 cm.

1 200 / 1 800

344 Rare fillette Simon & Halbig moule 111

tête en porcelaine marquée en creux "Simon & Halbig S&H 111", bouche fermée, yeux dormeurs en verre bleu, oreilles percées, corps d'origine à boules tout articulé, robe de marin ancienne, perruque moderne. 35 cm.

1 000 / 1 500



- 345 Garçon de la SFBJ, tête porcelaine**
marquée en creux "224-4" bouche ouverte souriante avec dents dans le haut, yeux de sulfure bleu (infime écaillage au bas de l'oeil droit), corps tout articulé d'origine, habits et perruque, chaussures à l'Ange taille 5.

400 / 600

- 346 Garçon de la SFBJ, tête pleine**
chevelure blonde peinte, marqué en creux "SFBJ 226 Paris 4" bouche ouverte-fermée, yeux de sulfure bleu, sur un corps allemand tout articulé et à boules, reste d'habits. 38 cm.

400 / 600

- 347 Garçon de la SFBJ tête pleine**
marquée en creux "SFBJ 235 Paris 4", bouche ouverte-fermée avec deux dents dans le haut, yeux de sulfure marron, corps articulé mauvais état. 36 cm.

300 / 400

- 348 Garçon S.F.B.J., moule 237, taille 4**
tête pleine en porcelaine, bouche ouverte-fermée avec dents dans le haut, yeux de sulfure bleu, chevelure modelée (reste de flochage), sur un corps tout articulé hybride, blouse d'écolier. 34 cm.

400 / 600

- 349 Garçon de la SFBJ, tête pleine**
en porcelaine marquée en creux "SFBJ 235 Paris 4", bouche ouverte-fermée avec deux dents dans le haut, yeux de sulfure bleu, reste de chevelure floquée, corps tout articulé, tablier et sous-vêtements. 35 cm.

400 / 600

- 350 "Baby Phyllis", rare bébé allemand**
tête pleine en porcelaine, bouche fermée, yeux bleus dormeurs avec langes à la place du corps, mains en celluloïd, robe de bébé. 40 cm.

150 / 200

- 351 Poupée asiatique tête porcelaine**
marquée en creux "1329 Germany Halbig S et H", bouche ouverte avec dents le haut, yeux marron dormeurs, oreilles percées, corps tout articulé d'origine, avec robe tunique asiatique, calotte en liège et perruque, (manque une chaussures). 48 cm.

700 / 1 000

- 352 Asiatique**
poupée allemande tête en porcelaine marquée en creux "25" et "164", bouche ouverte avec quatre dents dans le haut, yeux marron dormeurs, corps tout articulé (mains repeintes). 38 cm.

400 / 600



336

353 Armand Marseille

poupon asiatique tête pleine en porcelaine marqué en creux "AM" à l'étoile Germany 3 1/2 K.", bouche fermée, yeux dormeurs (à refixer), corps poupon semi-articulé (accidents à un pouce., habits en cotons et soie. 39 cm.

250 / 400

354 Indienne

Poupée Simon et Halbig, tête en porcelaine marquée en creux "Germany Frederick Handwerck Simon & Halbig 1" (égrenures et écaillures sur le front), bouche ouverte avec dents dans le haut, yeux marron dormeurs, oreilles percées, corps tout articulé à quatre boules (repeint, manque un doigt). 44 cm.

200 / 300

355 Rare et grand bébé noir type Kaiser

tête pleine en porcelaine marquée en creux "KM" avec l'étoile "100.50", bouche ouverte-fermée, yeux marron peints, corps semi-articulé. 48 cm.

300 / 500

356 Bébé Armand Marseille tête pleine en porcelaine

marquée en creux AM 351/5K, bouche ouverte avec deux dents dans le bas, yeux bleus dormeurs, corps de poupon, jambes raides. 50 cm.

150 / 200



337



340



Bouches fermées - 1^{re} partie



360 Charmant et rare bébé Jumeau

tête en biscuit pressé marqué en creux "Jumeau" dans un cartouche, taille 1, bouche fermée, yeux de sulfure bleu à rayons, sur son corps tout articulé à poignets fixes et huit boules marqué au tampon bleu "Jumeau Médaille d'Or Paris", calotte en peau d'origine (non décollée), bourrelet en paille, chaussures d'époque, habits et sous-vêtements plus tardifs. 26 cm.

3 000 / 5 000

361 Jumeau Portrait

Tête en biscuit pressé, bouche fermée, yeux de sulfure bleu à rayons, corps à huit boules et poignets fixes, vêtements d'époque, sous-vêtements rapportés, calotte en liège et reste de perruque blonde, bonnet assorti. 58 cm.

7 000 / 10 000



362 Bébé Steiner

tête en biscuit pressé marquée en creux "A 5", bouche fermée, yeux de sulfure marron, corps tout articulé avec tampon bleu "Bébé Le Parisien Paris" (restaurations au mains et à une jambe), calotte en carton et perruque blonde d'origine, costume ancien en soie, chaussures et chaussettes d'époque. 32 cm.

1 500 / 2 000

363 Bébé Delcroix

tête en biscuit pressé marqué en creux à l'arrière "G.D Paris" et sur le front "4." (fêle à la temps droite), yeux de verre bleus, corps tout articulé, sous-vêtements, robe, chaussures et chaussettes anciennes, calotte en liège, perruque récente (perruque d'origine jointe). 29 cm.

800 / 1 200

364 Bébé Jumeau

tête en biscuit pressé marqué "Déposé E 10 J", bouche fermée, yeux de sulfure bleus, oreilles rapportées et percées, corps à poignets fixes et huit boules (mains repeintes) calotte en liège d'origine, perruque blonde ancienne, chemise Jumeau à fleurs rose, sous-vêtements, chaussettes et chaussures marquées "Bébé Jumeau déposé 10". 53 cm.

3 000 / 3 500



365 Rabery Delphieu

Belle poupée en biscuit pressé marqué en creux "R0D", bouche fermée, yeux de sulfure marron, oreilles percées, corps articulé à huit boules et poignets fixes (écaillures aux mains), habits, sous-vêtements et chaussures d'époque, chapeau en velours et soierie blanche, calotte en liège et perruque en mohair. 41 cm.

2 500 / 3 000

366 Bébé François Gaultier, tête en biscuit coulé

marqué FG" dans un cartouche, taille 4, bouche fermée, yeux de sulfure bleu à rayons, oreille percées, corps articulé à poignets fixes et à huit boules, habits, calotte en liège et reste de perruque. 34 cm.

1 200 / 1 800

367 Bébé Phénix

tête en biscuit pressé marqué en creux à l'étoile et "85", bouche fermée, yeux de sulfure bleu, oreilles percées, corps tout articulé, calotte en carton et perruque brune d'origine, sous-vêtements anciens, robe de style, chaussures et chaussettes. 32 cm.

1 200 / 1 800



369



392



368

368 Bébé Emile Jumeau première époque

tête en biscuit pressée taille 5, bouche fermée, yeux de sulfure bleu, oreilles percées, corps articulé à huit boules, marqué au tampon bleu "Jumeau Médaille d'Or", calotte en liège, perruque en mohair d'origine, manteau et chapeau anciens, chaussures, chaussettes à l'abeille. 34 cm.

4 000 / 5 000

369 Petit bébé Schmitt

tête en biscuit pressé marqué en creux de l'écusson et "0", bouche fermée, yeux de sulfure brun en amande, oreilles percées, corps articulé d'origine à huit boules et poignets fixes, fessier plat marqué au fer de l'écusson, habits en partie anciens, bottines blanches à l'ange taille 6. 36 cm.

5 000 / 7 000



370 Grand bébé Steiner

tête en biscuit pressé marquée en creux "Sie C 6", avec encoches pour le système Bourgoin, bouche fermée, yeux de sulfure bleu avec mécanisme dormeur (refixé et modifié), corps articulé à poignets fixes marqué au fer du caducée (quelques repeints), vêtements blancs, calotte en carton et perruque. 71,5 cm.

3 000 / 4 000

371 Bébé Jumeau tête en biscuit coulé

marqué au tampon rouge "Déposé tête Jumeau bté S.G.D.G 13", bouche fermée, yeux de sulfure bleu, oreilles rapportées et percées, corps tout articulé marqué au tampon bleu "Jumeau Médaille d'or Paris", habit anciens, calotte en liège et perruque rapportées. 73 cm.

1 500 / 2 000

372 Steiner, beau bébé tête en biscuit pressé

série A5, surchargé en rouge J Steiner B SGD G Paris Bourgoin Successeur, bouche fermée, yeux de verre marron (d'origine ?), oreilles percées, calotte en carton, perruque plus tardive, corps articulé à poignets fixes (anciennement repeint). 60 cm.

3 000 / 5 000



373 Bébé Steiner ancien, tête en biscuit pressé

et corps articulé à quatre boules et poignets fixes non marqués, bouche fermée, yeux de sulfure bleu à rayons, oreilles percées (petit manque au lobe de l'oreille droite), habits de style, perruque ancienne mais rapportée. 40 cm.

2 500 / 4 000

374 Bébé Steiner

tête en biscuit pressé marqué en creux "11 Paris" et en rouge "Le Parisien", bouche fermée, yeux de sulfure bleu, oreilles percées, corps tout articulé d'origine à poignets fixes marqué au tampon mauve "Bébé Le Parisien Médaille d'Or Paris", robe blanche, sous-vêtements, chaussures, perruque blonde et bonnet d'époque. 47 cm.

1 500 / 2 000

375 Bébé Jumeau, taille 10

tête en biscuit coulé marqué au tampon rouge "Déposé tête Jumeau Bvté SGDG 10", bouche fermée, yeux de sulfure bleu, oreilles rapportées, corps articulé à poignets fixes marqué au tampon bleu "Jumeau Médaille d'Or" état d'usage (écaillures au main), perruque, vêtements. 58 cm.

1 500 / 1 800

395



377

376

378

376 Bébé Steiner, Série A

tête en biscuit pressé marqué en creux "Sie A 5" petit éclat sur le bord supérieur droit, bouche fermée, yeux de sulfure bleu, oreilles percées, corps articulé à poignets fixes marqué au tampon bleu "Le Petit Parisien Bébé Steiner...", habits anciens, calotte en carton d'origine et perruque. 60 cm.

4 000 / 5 000

377 Grand bébé Steiner

tête en biscuit pressé marquée en creux "Figure A n° 18 - J. Steiner Bte SGDG Paris", bouche fermée, yeux de sulfure bleu, oreilles percées, corps articulé avec mécanisme de voix (à réviser) portant l'étiquette tricolore, calotte en carton, perruque. 66 cm.

1 800 / 2 500

378 Beau bébé Jumeau taille 12

tête en biscuit coulé, oreilles percées rapportées, marquée au tampon rouge "Déposé tête Jumeau Bvté SGDG", bouche fermée, yeux de sulfure marron, beau corps tout articulé marqué au tampon bleu "Jumeau Médaille d'Or", attaches à ressort, calotte en liège et perruque d'origine, chaussures Jumeau à l'abeille, habits anciens. 65 cm.

1 800 / 2 200



379 Bébé Rabery Delphieu

tête en biscuit pressé marqué en creux "R. 1 D", bouche fermée, yeux de sulfure marron, oreilles percées, corps tout articulé à poignets fixes, habits anciens, calotte en liège et perruque rapportées . 47 cm.

2 000 / 2 500

380 Bébé allemand attribué à Kestner

tête en biscuit coulé marqué en creux 15, bouche fermée, yeux bleus, tête pleine, perruque d'origine, corps articulé, sous-vêtements, robe vert pâle. 60 cm.

1 200 / 1 800

381 Bébé Jumeau tête en biscuit coulé

bouche fermée, marqué au tampon rouge "Déposé tête Jumeau Bte SGDG 7", yeux de sulfure bleu, oreilles percées, corps tout articulé marqué au tampon bleu "Jumeau Médaille d'Or Paris", habits en partie anciens, calotte en liège, perruque blonde en mohair. (Etat grenier) 43 cm.

1 200 / 1 800

382 Bébé Jumeau non marqué

pour le Bon Marché, tête en biscuit coulé, taille 7, attaches à ressort, bouche fermée, yeux de sulfure bleu, oreilles percées, (léger fêle de cuisson), corps tout articulé portant l'étiquette "Bébé du Bon Marché" (à rattacher), perruque rapportée. 43 cm.

1 200 / 1 800

383 Bébé Louvre, tête en biscuit coulé

marqué en creux " B10L" (éclat sur le débord intérieur de la tête et fêle à la tempe gauche), bouche fermée, yeux de sulfure bleu, oreilles percées, corps tout articulé anciennement relaqué (accident au poignet gauche), robe en coton blanc, calotte en liège, perruque. 58 cm.

1 000 / 1 500

384 Poupée allemande

tête pleine en biscuit à crâne plat marqué en creux "57" et "10" bouche fermée, yeux de verre brun, oreilles percées, corps articulé d'origine à boules et poignets fixes (une jambe à rattacher), vêtements, chaussettes et chaussures marron marquées en lettre d'or "Bébé Jumeau taille 6" (usures). 42 cm.

700 / 1 000

Mobilier – 2^e partie



391



394

- 388 Petit canapé canné en bois naturel**
imitant le bambou. Vers 1900. L. 31 cm.

80 / 120

- 389 Charmante vitrine de style Louis XVI**
laquée blanche de forme trapézoïdale, trois côtés vitrés, les autres panneaux garnis de tissu, une porte. Début XX^e. H. 26 cm. L. 24 cm.

80 / 120

- 390 Landau Napoléon III sur trois roues**
en osier, poignée en bois. L. 55 cm.

150 / 200

- 391 Beau et rare guéridon Napoléon III**
plateau basculant à décor japonisant d'oiseaux (D. 20,5 cm), piètement tripode noir rehaussé or. H. 25 cm.

250 / 400

- 392 Jolie vitrine de style Louis XV**
garnie de métal décoré au vernis Martin dans le goût du XVIII^e, façade galbée. Fin XIX^e. H. 25,5 cm.

150 / 200

- 393 Fauteuil canné de style Louis XVI**
en bois naturel, dossier canné. Vers 1900. H. 62 cm. Pour enfant ou grande poupée.

150 / 200

- 394 Chiffonnier diminutif en bois de placage marqueté de cubes**
ouvrant à six tiroirs, le haut à doucine, montants à angles abattus. Epoque XIX^e siècle. (sautes de placage). 57 x 33 x 18 cm.

200 / 300

- 395 Paravent d'enfant ou de poupée à trois feuilles en acajou mouluré**
et sculpté de ruban et raie de coeur, tenu de toile de soie peinte d'un décor de rinceaux, bouquets et oiseaux. Fin XIX^e siècle. Dim. feuille centrale : 93 x 38 cm.

150 / 200

- 396 Bergère de style Louis XVI**
en bois et stuc laqué gris-vert (usures) sculptée de rubans et fleurettes, garnie de soierie brochée. Vers 1900. H. 57 cm.

150 / 200

- 397 Armoire lingère avec son trousseau**
en acajou mouluré et sculpté ouvrant à deux portes à glace et un tiroir en ceinture, avec appliques de laiton dont rubans et couronnes de lauriers. Elle dévoile un très beau trousseau pour Bébé taille 7 et 8 dont draps, couverture, nappe, serviette, fichu, jupon etc. Le contenu décrit sur une affichette collée sur l'intérieur de la porte de droite. 65 x 40 x 13 cm.

700 / 1 000

Bouches fermées - 2^e partie - Collection de Mme P.

Toutes les poupées de cette collection réalisée ces 30 dernières années portent des sous-vêtements blancs complets, anciens ou de style.



400 Bébé Bru modèle breveté

tête pivotante en biscuit pressé marqué en creux "4/.", bouche fermée, yeux de sulfure bleu à rayons, oreilles percées, collerette en biscuit, corps tout en peau (tâché) articulations à gousset, bras et mains en biscuit (petit fêle à l'annulaire gauche), habits en partie anciens, perruque blonde. 30 cm.

4 000 / 6 000

401 Bébé Paris Bébé

Tête en biscuit coulé, marqué au tampon rouge "Paris Bébé Tête déposé 4" et en creux "4", bouche fermée, yeux de sulfure marron, oreilles percées, corps tout articulé marqué au tampon bleu de la Tour Eiffel et "Paris Bébé Déposé" (usures d'usage), habits de style, calotte en liège et perruque rapportée. 33 cm.

2 500 / 3 000



402 Bébé Mascotte

tête en biscuit coulé, bouche fermée, yeux de sulfure bleu à rayons, oreilles percées, sur un corps tout articulé, beaux habits en soie crème et velours cramoisi de style ancien, calotte en liège, perruque blonde. 40 cm.

1 800 / 2 500

403 Bébé François Gaultier

tête en biscuit coulé, marqué "FG" dans un cartouche et "8", bouche fermée, yeux de sulfure bleu, oreilles percées, sur un corps "Jumeau Médaille d'or" articulé à poignets fixes, sous-vêtements et habits de style, calotte et perruque. 47 cm.

1 500 / 2 000

404 Bébé Rabery Delphieu

Tête en biscuit pressé marqué en creux "R O D", bouche fermée, yeux de sulfure bleus à rayons, oreilles percées, corps articulé à poignets fixes et huit boules, sous-vêtements, robe de style, calotte en liège et perruque blonde en mohair. 42 cm.

3 000 / 3 500



405 **Bébé Thuillier**

tête en biscuit pressé marqué en creux "A 12 T", bouche fermée, yeux de sulfure bleu, oreilles percées, corps tout articulé à poignets fixes (anciennement repeint), vêtements anciens, calotte en liège et perruque rapportée. 58 cm.

15 000 / 20 000

www.ivoire-chartres.com et www.interencheres.com/28001



406 Rare bébé Henri Alexandre

tête en biscuit pressé marquée en creux "H10A" avec la cocotte stylisée, bouche fermée, yeux de sulfure bleus, oreilles percées sur un corps tout articulé, robe de style, perruque. 54 cm.

2 500 / 3 000

407 Bébé Steiner

tête en biscuit pressé marqué en creux "Sie C 2", bouche fermée, yeux de sulfure bleu, oreilles percées, corps articulé à poignets fixes non marqué, sous-vêtements et vêtements de style, calotte en liège et perruque rapportée. 46 cm.

2 500 / 3 000

408 Bébé Rabery Delphieu

tête en biscuit coulé marqué en creux "R 2 D", bouche fermée, yeux de sulfure marron, oreilles percées, attache à ressort, corps articulé à poignets fixes, sous-vêtements et habits de style, calotte en liège, perruque rapportée. 58 cm.

1 800 / 2 500



409 Beau bébé Bru modèle breveté

tête pivotante et collerette en biscuit pressé marqué "2" en creux, bouche fermée, yeux de sulfure marron, oreilles percées, corps en peau articulation à gousset, bras et mains en biscuit (petit fêle à l'annuaire de la main droite), robe d'époque en soierie rouge (usures), sous-vêtements et robe de présentation d'origine, chapeau, chaussures noires à boucle, calotte en liège, perruque en mohair blond sur peau de mouton. 44 cm.

10 000 / 15 000

410 Bébè Schmitt

tête en biscuit pressé marqué de l'écusson et "2", bouche fermée, yeux de sulfure marron, oreilles percées, corps articulé d'origine à fessier plat et poignets fixes avec craquelures et repeint (doigts état moyen), habits de style perruque. 42 cm.

3 500 / 5 000



411 Grand bébé Denamur

tête en biscuit pressé marqué en creux "E. 14. D. Déposé" (le nombre 14 en relief), bouche fermée, yeux de sulfure bleu, oreilles percées, beau corps tout articulé, sous-vêtements et vêtements de style, calotte en liège et perruque châtain rapportées. 80 cm.

2 500 / 4 000

412 Grand bébé Phenix

tête en biscuit pressé marquée au tampon rouge "Phenix" et creux de l'étoile et "93", bouche fermée, yeux de sulfure bleu, oreilles percées, sur son corps semi-articulé (bras et mains restaurées), sous-vêtements et habits de style, calotte en liège et perruque châtain. 55 cm.

1 500 / 2 000



414

413

413 Béb  Petit & Dumoutier

t te en biscuit press  marqu e en creux "P3.D.", bouche ferm e, yeux de sulfure bleu   rayon, oreilles perc es, corps articul    huit boules, mains en plomb, habits de style, calotte en carton, perruque. 50 cm.

4 000 / 6 000

414 B b  Emile Jumeau

t te en biscuit press  taille 10 (coloration p le) , bouche ferm e, yeux de sulfure marron, oreilles perc es et rapport es, corps articul    six boules et poignets fixes attache   ressort marqu  au tampon bleu "Jumeau M daille d'or Paris" (petites restaurations), sous-v tements et v tements de style, calotte en li ge et perruque. 56 cm.

3 000 / 4 000



415 Grand bébé Steiner Figure C n°6

tête en biscuit pressé marquée en creux, bouche fermée, yeux de sulfure bleu (refixés), oreilles percées, corps tout articulé non marqué, sous-vêtements et vêtements de style ancien, calotte en liège et perruque blonde. 69 cm.

3 000 / 4 000



416 Béb  Rabery Delphieu

t te en biscuit press  marqu  en creux "R2D", bouche ferm e avec langue l g rement model e, yeux de sulfure bleu, oreilles perc es, corps articul    huit boules et poignets fixes en bois et composition, sous-v tements et v tements de style anciens, calotte en li ge et perruque. 58 cm.

2 500 / 3 000

417 B b  Steiner non marqu  premi re  poque

en biscuit press  marqu  en creux "4", bouche ferm e, yeux de sulfure bleus   rayon (variantes ? Petit f le de cuisson   la temps droite) oreilles perc es, corps articul    poignets fixes (anciennement relaqu ), sous-v tements et v tements de style, calotte en li ge et perruque rapport e. 54 cm.

2 500 / 4 000

418 B b  fran ais attribu    Joanny

t te en biscuit press  marqu  en creux "8" (l ger f le sur le front, petites  caillures   l'arri re dues au d collement de la perruque), bouche ferm e, yeux de sulfure bleu, oreilles perc es, corps tout articul , habits blancs, perruque. 52 cm.

1 500 / 2 000



419 Bébé Jumeau

tête en biscuit coulé marqué au tampon rouge " Déposé tête Jumeau breveté S.G.D.G 8", bouche fermée, yeux de sulfure bleu, oreilles percées, corps tout articulé marqué au tampon bleu "Médaille d'or" avec mécanisme vocal fonctionnel, attache à ressort, belle tenue de marin bleu, sous-vêtements et chaussures, calotte en liège, perruque blonde rapportée. 48 cm.

1 500 / 2 000

420 Bébé Paris Bébé

tête en biscuit coulé marqué en creux "Paris Bébé Déposé 9", malheureusement fêles et restaurations sous l'oreille gauche et jusque sous le menton, bouche fermée, yeux de sulfure marron, oreilles percées, corps tout articulé marqué au tampon bleu de la Tour Eiffel et "Paris Bébé déposé", habits anciens, calotte en liège et perruque. 56 cm.

400 / 600

421 Bébé Jumeau première époque

tête en biscuit pressé, belle coloration pâle mais fêle à la tempe droite, bouche fermée, yeux de sulfure bleu, oreilles percées, corps articulé à huit boules et poignets fixes marqué au tampon bleu "Jumeau Médaille d'or Paris", sous-vêtements et vêtements de style, perruque rousse rapportée. 52 cm.

1 500 / 2 000

Mobilier - 3^e partie

425 Cuisinière : modèle réduit

en tôle peinte noire, acier, barre et bain-marie en cuivre, robinet, cheminée. Etat grenier, rouille (manque un petit rond). L. 36,5 cm. H. 38 cm.

150 / 200



426

426 Commode à trois tiroirs

dessus bois (L. 30 cm) et armoire, à deux portes, l'une à glace (H. 47 cm). L'ensemble en pitchpin et bambou. Très belle qualité.

60 / 80

427 Commode de toilette

type chemin de fer en palissandre

dessus marbre blanc, glace, trois tiroirs. Fin XIX^e. H. 30 cm. L. 26 cm.

70 / 100



428

428 Landau miniature en rotin

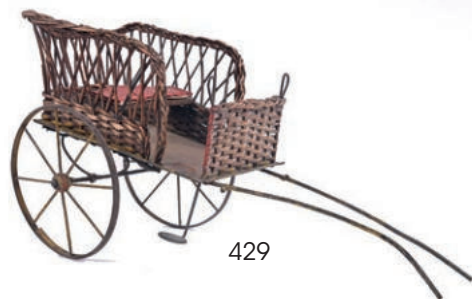
sur quatre roues en fer blanc, poignée en bois. Vers 1920. L. 28 cm. Avec garniture et capote en carton.

80 / 120

429 Charette tapissière, jouet français début XX^e

landau en osier, tôle peinte. L. 36 cm.

150 / 200



429

430 Commode et armoire fin XIX^e

façon palissandre, trois tiroirs dessus marbre (L. 27 cm), armoire à glace (H. 33 cm).

50 / 80

431 Commode à trois tiroirs en acajou

avec filets de bois clair, dessus bois. L. 28 cm.

30 / 50

432 Beau lit à rouleau en bois fruitier

Milieu XIX^e. Avec literie. L. 55 cm.

60 / 100

433 Fauteuil paillé en bois naturel

Milieu XIX^e. H. 31 cm.

50 / 100

434 Chaise haute cannée façon bambou

Complète, avec sa tablette. 43 cm.

100 / 150



435

435 Beau lit en cuivre sur roulettes

surmonté d'un dais en coton, tulle et dentelle. Complet de sa literie. L. 80 cm.

200 / 300

436 Commode de toilette en acajou

ouvrant par trois tiroirs et un abitant. On y joint une garniture de toilette en porcelaine (accidents et manques). H. 30 cm.

30 / 50

437 Beau berceau en bois tourné

avec flèche façon bambou. Début XX^e. 53x27 cm.

50 / 80

Poupées de mode



441 Poupée Huret, joli modèle à tête pivotante

buste en biscuit, yeux peints, corps en gutta percha. Cette poupée a été emmaillotée de tissu de lin probablement à la fin du XIX^e ou début XX^e, puis une robe de style en soie lui a été confectionnée. Il était impossible de vérifier la nature du corps. Nous avons en parti démailloté cette poupée pour découvrir son corps en gutta percha en bon état sauf accidents aux articulations. Elle possède la bande en peau marquée "Médaille d'argent Huret - 22 Boulevard Montmartre - Paris Exposition Universelle 1867". Les mains sont en composition, les bottines sont marquées au tampon "Huret Paris". 43 cm.

8 000 / 12 000

442 Valise de voyage (probablement Huret)

pour poupée parisienne, en bois noir et tapisserie, avec sa clé. L. 14 cm.

300 / 500



444



445

443 La diseuse de bonne aventure

Poupée parisienne François Gaultier, tête pivotante et buste en biscuit marqué en creux "O" et "FG" sur l'épaule, bouche fermée, yeux de verre bleu, oreilles percées, corps raide en peau, vêtements anciens et jupe garni de papier rose et bleu, calotte en liège, perruque. 30 cm.

200 / 300

444 Belle poupée parisienne par Madame Rohmer

tête pivotante à cou plat et collerette en biscuit (coloration très pâle), yeux de verre bleu, corps en peau portant le cachet vert et ovale de "Madame Rohmer breveté SGDG à Paris", usure à la hanche droite et décousu sur le côté gauche et le fessier droit, articulations à gousset, bras, avant-bras et mains en biscuit, ensemble deux pièces en soierie or et brun (usures), sous-vêtements d'origine, calotte et perruque postérieurs. 39 cm.

3 000 / 5 000

445 Belle poupée parisienne

tête pivotante et buste en biscuit, yeux de sulfure bleu, oreilles percées, corps articulé en bois couvert de peau, avant-bras et mains en biscuit, habits anciens, robe à train, manteau, sous-vêtement, col en renard, ombrelle en soie et manche en os, calotte en liège et perruque (usures d'usage). 38 cm.

2 500 / 3 000



446 Poupée parisienne attribuée à Jumeau

tête pivotante et buste en biscuit, yeux de verre bleu, oreilles percées avec boucles, collier et bracelet assortis, corps raide en peau, doigts détachées, calotte en liège et perruque blonde d'époque. Belle robe d'époque à volants et bourse en mailles d'argent. 34 cm.

800 / 1 200

447 Belle et grande poupée de mode Jumeau

tête pivotante et collerette en biscuit coulé marqué "10" en creux, expression nostalgique, bouche fermée, yeux bleus, beau modelé d'oreilles rapportées et percées, corps tour articulé à gousset et doigts détachés, vêtements de style anciens, bottines avec rosace, calotte en liège et perruque. 68 cm.

3 500 / 4 000



448 Religieuse, poupée Parisienne attribuée à Jumeau

tête pivotante et buste en biscuit, yeux de verre bleu, oreilles percées, taille 0, beau corps en chevrot blanc, articulation à gousset, taille cintrée, doigts détachés, habits en drap noir avec sous-vêtements, trousseau de clé et croix. 32 cm.

800 / 1 200

449 Poupée de mode Jumeau

tête pivotante et buste en biscuit marqué "2" en creux, yeux de sulfure marron, oreilles percées, beau corps en peau, articulations à goussets, marqué au tampon bleu "Jumeau, Médaille d'Or Paris", doigts détachés, belle robe noire à galon blanc en lin, bottines noires à boutons, reste de perruque. 38 cm.

1 000 / 1 500

450 Poupée parisienne

tête pivotante et buste en biscuit, yeux bleus en amande, corps en peau articulations à gousset, doigts détachés, perruque, habits en partie anciens. 31 cm.

400 / 600

451 Poupée parisienne attribuée à Jumeau

tête pivotante et buste en biscuit, yeux de verre bleu, oreilles percées, corps en peau à goussets, doigts détachés (manque les petits doigts), habits en partie ancienne. 29 cm.

400 / 600

452 Corps de poupée mannequin en peau

fessier à goussets, avec collerette (Larg. 12,5 cm, L. 42 cm). Etat moyen.

70 / 100

Poupées mécaniques



456

456 Théroute (attribué à), élégante marcheuse

sur socle à trois roues peint vert (fonctionne, une roue avant non d'origine), tête en composition laquée type Nuremberg, yeux noirs émaillés, bouche ouverte avec quatre dents, corps en composition, habits en partie d'origine. Vers 1870. H. 28 cm.

1 500 / 2 000



457

457 Poupée Steiner "Valseuse"

tête pivotante et buste en biscuit pressé, bouche ouverte avec double rangée de dents dans le bas, yeux de sulfure bleu, oreilles percées, corps sur trois roues contenant le mécanisme marcheur à clé et le mécanisme vocal (fonctionnent), bras et mains en biscuit, porte une étiquette d'un magasin "Aux armes d'Angleterre Monaco", vêtements en partie ancien, calotte en carton, perruque blonde, bonnet assorti à la robe. 38 cm.

2 200 / 2 800



458

458 Bébé Steiner marcheur dite "Premiers pas"

tête en biscuit pressé marqué en creux "A 15 Paris" et au tampon rouge "le Parisien bté S.G.D.G A 15", bouche ouverte avec dents dans le haut, yeux de sulfure gris-bleu, rare corps articulé marcheur mécanisme à clé, poignets fixes, robe et sous-robe d'époque, sous-vêtements, chaussures à l'Ange taille 9, gants en cuir fauve, calotte en carton, perruque en mohair blond et grand chapeau de paille. 60 cm.

2 500 / 3 000

459 Poupée Bru envoyant des baisers

tête en biscuit pressé marqué en creux "Bru. Jnre 9", bouche ouverte avec dents dans le haut, yeux bleus dormeurs, oreilles percées, sur son corps semi-articulé marcheur avec mécanisme du bras droit pour envoyer des baisers (à réviser), sous-vêtements et vêtements de style, calotte en liège et perruque rapportée. 55 cm.

1 800 / 2 500

460 Steiner Bébé gigoteur

tête pleine en biscuit (à refixer), bouche ouverte avec double rangées de dents, yeux de verre bleu, corps en composition et peau (manque un bras) avec mécanisme gigoteur (fonctionne mais à réviser), sous-vêtements et robe ancienne. 45 cm.

600 / 800

**461 Poupée marcheuse
de la Maison Decamps**

mécanisme à clé (bloqué) avec chaussures à semelle et roulettes métalliques, tête Simon et Halbig moule 1039 (léger fêlé au front), yeux riboulants, beaux habits d'époque. 41 cm.

300 / 500

**462 Poupée marcheuse
Simon & Halbig tête porcelaine**

marquée en creux "1078 Germany Simon & Halbig S&H 5", yeux bleus dormeurs avec cils, corps semi-articulé "tourne la tête en avançant les jambes", robe ancienne, perruque rapportée. 36 cm.

150 / 200

Belles bouches ouvertes

466 Bébé Steiner figure B

tête en biscuit pressé avec encoches marqué en creux "Figure B N3 J Steiner S.G.D.G Paris", bouche ouverte avec double rangée de dents, yeux de sulfure bleu, oreilles percées, corps tout articulé d'origine, sous-vêtements et habits de style calotte en carton d'origine et perruque. 52 cm.

2 500 / 3 000

467 Poupée Steiner mulâtre

tête porcelaine marquée en creux "A.5" et au tampon noir "Le Parisien Bte SGD G A5", bouche ouverte, yeux de sulfure marron, oreilles percées, corps tout articulé marqué au tampon, habits. 32 cm.

700 / 1 000

468 Rare petite poupée Jumeau mulâtre

tête en biscuit coulé marqué en creux "1", bouche ouverte avec quatre dents dans le haut, yeux de sulfure marrons, oreilles percées, corps tout articulé, vêtements de style, calotte en liège et perruque en laine noire. 26 cm.

800 / 1 200

**469 Petite poupée mulâtre tête
marquée en creux "S3 H 739 Dep"**

bouche ouverte, yeux fixes marron (écaillures dues au décollement de la perruque sur le front), corps tout articulé. 24 cm.

200 / 250

470 Poupée mulâtre Denamur

tête en biscuit pressé marqué en creux "E5D déposé" (restauration et fêlé au front), bouche ouverte avec dents dans le haut, yeux de sulfure oreilles percées, corps tout articulé, sous-vêtements, une chemise de présentation, calotte en liège, perruque en laine. 37 cm.

250 / 400



- 471 Bébé Steiner ancien**
tête en biscuit pressé non marqué, bouche ouverte avec deux rangées de dents, yeux de sulfure bleu, oreilles percées, sur un corps à quatre boules et poignets fixes non marqués, avec système vocal (plus tardif et anciennement repeint), calotte en liège et perruque blonde ancienne mais rapportée, habits. 38 cm.
1 500 / 2 000
- 472 Poupée François Gaultier**
tête en biscuit coulé marquée en creux "F.G" dans un cartouche, bouche ouverte avec dents dans le haut, yeux de sulfure bleu, oreilles percées, sur un corps tout articulé à huit boules et poignets fixes (quelques usures et repeints), perruque. 54 cm.
600 / 800
- 473 Eden bébé, tête en biscuit pressé**
marquée en creux "Eden Bébé Paris 11 Déposé", bouche ouverte avec dents dans le haut, yeux de sulfure brun, corps tout articulé (hybride), habits, perruque. 61 cm.
400 / 600
- 474 Poupée SFBJ. de type Jumeau**
moule 1907 taille 11, bouche ouverte, yeux de sulfure marron, oreilles percées, sur un corps articulé à poignets fixes repeints. 62 cm.
300 / 500
- 475 Grande poupée S.F.B.J de type Jumeau taille 15**
tête en biscuit coulé, bouche ouverte, yeux bleus dormeurs, oreilles percées, corps tout articulé, habits anciens, perruque. 81 cm.
500 / 800
- 476 Poupée Jumeau taille 10**
tête en biscuit coulé surchargé en rouge "Tête Jumeau", bouche ouverte avec dents dans le haut, yeux de sulfure marron, oreilles percées, corps tout articulé marqué au tampon bleu "Bébé Jumeau diplôme d'honneur", chemise, perruque rapportée. 57 cm.
400 / 600
- 477 Bébé Jumeau**
tête en biscuit marquée au tampon rouge Tête Jumeau, bouche ouverte, yeux de sulfure bleu, oreilles percées, corps tout articulé. Vêtements régionaux postérieurs, chaussures à l'abeille taille 6, perruque. 38 cm.
500 / 700
- 478 Bébé Jumeau**
tête en biscuit coulé marqué au tampon rouge Tête Jumeau Bté S.G.B.G. 8, bouche ouverte, yeux de sulfure bleu (éclat sous la paupière inférieure droite), oreilles percées, corps tout articulé, habits régionaux, perruque. 49 cm.
500 / 700
- 479 Bébé Denamur**
tête en biscuit pressé
marqué en creux E.12.D Déposé, bouche ouverte avec dents dans le haut, yeux de sulfure bleu, sur un corps de type Jumeau tout articulé, robe de coton rouge et blanche. 66 cm.
700 / 1 000
- 480 Poupée François Gaultier**
tête en biscuit coulé marquée en creux "FG" dans un cartouche et "9", bouche ouverte avec dents dans le haut, yeux de sulfure bleu, oreilles percées, sur un corps Jumeau tout articulé, sous-vêtement, vêtements et perruque de style. 58 cm.
1 200 / 1 800
- 481 Bébé François Gaultier**
tête en biscuit pressé
marqué "FG" dans un cartouche, taille 7, bouche ouverte dents dans le haut, yeux de verre bleu, oreilles percées, corps tout articulé, habits, perruque. 48 cm.
500 / 700
- 482 Poupée S.F.B.J de type Jumeau taille 8**
tête en porcelaine marqué "8" en creux, bouche ouverte avec dents dans le haut, yeux bleus dormeurs, oreilles percées, corps tout articulé, vêtements de style, calotte en carton, perruque. 54 cm.
300 / 400
- 483 Poupée SFBJ de type Jumeau**
tête en biscuit coulé, taille 8, surchargé "Tête Jumeau" en rouge, bouche ouverte, yeux de sulfure marron, corps tout articulé portant l'étiquette "Jumeau Diplôme d'Honneur", perruque, habits. Etat grenier. 40 cm.
400 / 600
- 484 Poupée SFBJ type Jumeau**
tête en biscuit coulé marquée en creux "11", bouche ouverte avec dents dans le haut, yeux de sulfure marron, oreilles percées, corps tout articulé, robe en voile de coton, perruque, bonnet. 63 cm.
300 / 400



485 Bébé Jumeau bouche ouverte
tête en biscuit coulé (fêlé derrière l'oreille gauche), yeux bleus dormeurs, oreilles percées, corps tout articulé, habits en partie anciens, calotte et perruque blonde en mohair. 34 cm.

250 / 400

486 Poupée Denamur
tête en biscuit pressé (fêles à l'arrière et éclat à l'arrière) marquée en creux "ED" et en relief "11", bouche ouverte avec dents dans le haut, yeux de sulfure bleu, oreilles percées, sur un corps tout articulé (repeint), vêtements blancs, perruque. 61 cm.

300 / 400

Bouches ouvertes - 2^e partie

490 Petite poupée tête porcelaine Florodora
A.7/0 M, bouche ouverte, yeux bleus dormeurs, corps articulé, habits de style, perruque. 28 cm.

70 / 100

491 Poupée tête porcelaine
marquée en creux "S.F.B.J 60 8/0", corps tout articulé portant l'étiquette tricolore dans le dos (petites restaurations), habits de style et perruque. 26 cm.

150 / 200

492 Petite poupée "Dep" taille 2
tête en biscuit marqué en creux "2", bouche ouverte, yeux bleus dormeurs, oreilles percées, corps tout articulé, habits et sous-vêtements en partie anciens, perruque. 28 cm.

200 / 300

493 Poupée Armand Marseille
tête porcelaine, moule 1894 4/0, bouche ouverte, yeux fixes bleus, corps tout articulé, habits, perruque. 28 cm.

100 / 150

494 Poupée tête porcelaine allemande
taille 4/0, bouche ouverte, yeux fixes marron, corps articulé, habits de style, perruque. 34 cm.

40 / 60

- 495 Petite poupée Kestner**
tête en porcelaine marqué en creux "Made in Germany 167", bouche ouverte avec quatre dents dans le haut, yeux marron dormeurs, calotte en plâtre, corps tout articulé à boules d'origine (mains non d'origine, corps à rattacher), habits, perruque. 30 cm.
250 / 400
- 496 Poupée type Fleischmann tête en porcelaine**
marquée en creux avec une croix, taille 4, bouche ouverte avec dents dans le haut, yeux de verre bleu (à refixer), corps tout articulé, habits de style ancien, calotte en liège, perruque. 52 cm.
100 / 150
- 497 Poupée Kulhenz tête en porcelaine**
marquée du soleil-44 29, bouche ouverte, yeux bleus dormeurs avec cils, corps articulé, habits de style, perruque. 50 cm.
120 / 180
- 498 Poupée tête porcelaine marquée en creux**
"R Paris SFBJ 10", bouche ouverte, yeux bleus dormeurs, (petits éclats au dessus de l'oeil gauche), corps semi-articulé marcheur, habits blancs. 60 cm.
100 / 150
- 499 Poupée S.F.B.J., moule 230, taille 10**
Tête en porcelaine marquée en creux (fêle à l'arrière), bouche ouverte avec dents dans le haut, oreilles percées, ceps tout articulé, sous-vêtements et robe, perruque rapportée. 58 cm.
150 / 200
- 500 Poupée tête Unis France**
en composition, bouche ouverte, yeux bleus dormeurs, corps articulé, habits de tricot. 44 cm.
50 / 100
- 501 Poupée La Géorgienne**
tête en porcelaine, marqué au tampon rouge et en creux "Limoges A 10", bouche ouverte souriante, yeux de sulfure bleu, corps tout articulé en composition, habits et sous-vêtements anciens, perruque (non décollée). 60 cm.
300 / 400
- 502 Poupée type Fleischmann**
tête porcelaine marqué en creux "X" et "4", bouche ouverte, yeux de sulfure bleu, oreilles percées, calotte en liège et perruque, corps articulé, habits. 52 cm.
150 / 200
- 503 Poupée SFBJ moule 60, taille 4**
tête porcelaine, bouche ouverte avec dents dans le haut, yeux bleus dormeurs, corps tout articulé. 52,5 cm.
80 / 120
- 504 Poupée SFBJ moule 301 taille 13**
tête en porcelaine bouche ouverte avec dents dans le haut, yeux de verre marron anciennement dormeurs, oreilles percées, corps tout articulé, perruque, chemise de coton blanc. 66 cm.
100 / 150
- 505 Poupée SFBJ moule 60, taille 3**
fêle et réparation. 50 cm.
40 / 60
- 506 Poupée Unis France, tête porcelaine moule 301**
taille 3, yeux bleus dormeurs avec cils, corps tout articulé (écaillures), beaux habits de marin bleu de style, perruque blonde. 31 cm.
150 / 200
- 507 Poupée tête porcelaine marquée en creux**
"1902 4/0", bouche ouverte, yeux de verre bleu, corps articulé, habits, perruque. 40 cm.
80 / 120
- 508 Unis France moule 301, taille 12**
tête en porcelaine bouche ouverte avec dents dans le haut, yeux marrons dormeurs avec cils, corps tout articulé avec mécanisme vocal. (à retendre). 68 cm.
60 / 80
- 509 Poupée Schenau & Hoffmeister, tête porcelaine**
moule 1909, bouche ouverte, yeux bleus dormeurs, beau corps à boules d'origine (accidents aux doigts), habits, perruque. 35 cm.
80 / 120
- 510 Petite poupée allemande**
tête porcelaine taille 4/0 (fêle à l'arrière), corps articulé, habits. 29 cm.
30 / 50

Fin de la vente vers 18h

Prochaine vente
samedi 4 décembre 2021

SAMEDI 2 OCTOBRE 2021

POUPÉES DE COLLECTION

ATTENTION :
ENCHÈRES PAR TÉLÉPHONE
(Voir au dos)

Ordre d'achat

La liste des résultats de la
vente dès le lundi 16 heures
sur le site :
www.interencheres.com/28001

M

Adresse :

Tél. : E-mail :

Prie Maîtres **Elsa GODY-BAUBAU, Jean-Pierre LELIEVRE, Pascal MAICHE, Alain PARIS et Caroline RIVIÈRE** de bien vouloir se porter acquéreur des lots suivants dans la limite des offres ci-contre. (1)

<i>N°</i>	<i>Titre</i>	<i>Prix limite en €</i>

Signature

A le

(1) s'ajoutent à ces prix les frais légaux 20 % TTC - Joindre références bancaires obligatoires : **(IBAN - BIC - RIB)**

P.S. La Galerie de Chartres se charge d'expédier les achats dans la mesure du possible, moyennant un remboursement de frais (minimum 20 €). **ATTENTION : les expéditions sont faites sous la responsabilité des acheteurs. Une assurance peut être souscrite pour un prix très modique sur simple demande ; dans ce cas n'oubliez pas d'ouvrir votre paquet à l'arrivée.**

GALERIE DE CHARTRES : Téléphone : 02 37 88 28 28 - Téléfax : 02 37 88 28 20 - Email : chartres@galeriedechartres.com

Les Commissaires Priseurs se réservent la possibilité de ne pas tenir compte des ordres d'achats, s'il apparaît que l'état ne correspond pas exactement à celui décrit au catalogue.

Galerie de Chartres sarl



Attention ordre d'achat

Fax : En raison du nombre important d'ordres d'achat, nous vous remercions d'adresser vos ordres par fax si possible
au plus tard la veille de la vente à 18 heures.

Email : aucune garantie n'est donnée quant à la suite des ordres reçus par Email, en raison de l'incertitude, sur la garantie de l'émetteur

Téléphone : La responsabilité des Commissaires priseurs n'est pas engagée en cas de non exécution des demandes des appels téléphoniques

Attention : enchères par téléphone :

pour éviter les erreurs et les abus

1^{re} : aucune enchère par téléphone ne sera acceptée pour les lots dont l'estimation minimum est inférieure à 150 Euros

(il suffit de donner une enchère ferme par écrit)

2^e : tout enchérisseur par téléphone sera réputé acquéreur au minimum de l'estimation.



GALERIE DE CHARTRES
Commissaires-priseurs

Elsa GODY-BAUBAU - Pascal MAICHE
Alain PARIS - Caroline RIVIÈRE
Jean-Pierre LELIÈVRE

CALENDRIER 2nd semestre 2021



Samedi 18 septembre
MOTOS DE COLLECTION

Samedi 25 septembre
TABLEAUX - MOBILIER - OBJETS D'ART

Samedi 2 octobre
POUPÉES DE COLLECTION



Samedi 9 octobre
TRAINS ÉCARTEMENTS 0-I
Collection de M. Georges Raquin

Samedi 16 octobre
JOUSTRA sortie d'usine
Collection de M. Nicolas Léonard



Dimanche 24 octobre
TABLEAUX - MOBILIER - OBJETS D'ART

Lundi 25 octobre
ARTS D'ASIE - ARCHÉOLOGIE
ARTS DU XX^e - MODE

Vendredi 5 novembre
PHOTOGRAPHIES
ANCIENNES ET MODERNES

Samedi 6 novembre
PRÉ-CINÉMA - CINÉMA
APPAREILS PHOTOGRAPHIQUES



Mardi 9 novembre
TIMBRES - CARTES POSTALES

Samedi 13 novembre
JOUETS DE COLLECTION

Dimanche 14 novembre
TRAINS ÉCARTEMENTS 0 - I et Réel
Dont fine scale :
collection de M. Jean-Louis Courtaudon



Ventes bimensuelles les mardis :

7 et 21 septembre, 5 et 19 octobre, 2, 16 et 30 novembre, 14 décembre

Samedi 20 novembre
MONTRES - BIJOUX - ARGENTERIE
HORLOGERIE

Mardi 23 novembre
ART DE LA PUBLICITÉ



Jeudi 2 décembre
JOUETS VINTAGE
SUPER-HÉROS - RETROGAMING

Samedi 4 décembre
POUPÉES DE COLLECTION

Dimanche 5 décembre
AUTOMATES
MUSIQUE MÉCANIQUE
PHONOGRAPHES
MACHINES À SOUS
ART FORAIN - ART DU SPECTACLE



Mardi 7 décembre
AUTOMOBILES 1/43^{ème}

Samedi 11 décembre
VINS ET ALCOOLS



Samedi 18 décembre
MILITARIA - ARMES DE COLLECTION

Mardi 21 décembre
T.S.F. - SCIENCES ET TECHNIQUES



Ventes en préparation :
LIVRES ANCIENS ET MODERNES



EXPERTISES GRATUITES TOUS LES MERCREDIS AU 10 RUE CLAUDE BERNARD - 28630 LE COUDRAY

Lieux de vente :



Galerie de Chartres
7 bis rue Collin d'Harleville
28000 CHARTRES



l'Espace des Ventes du Coudray
10 rue Claude Bernard
28630 LE COUDRAY

CATALOGUES, LISTES, PHOTOS, ESTIMATIONS : WWW.IVOIRE-CHARTRES.COM - WWW.INTERENCHERES.COM/28001

GALERIE DE CHARTRES SARL - 10, RUE CLAUDE BERNARD - 28630 LE COUDRAY - TÉL: 02 37 88 28 28 - FAX: 02 37 88 28 20 - chartres@galeriedechartres.com

ivoire
CHARTRES

Agrément 2002-180



SAMEDI 2 OCTOBRE 2021
POUPÉES DE COLLECTION

M^{es} Elsa GODY-BAUBAU - Jean-Pierre LELIÈVRE - Pascal MAICHE - Alain PARIS - Caroline RIVIÈRE