

ivoire
CHARTRES

SAMEDI 5 JUIN 2021

POUPÉES DE COLLECTION



M^{es} Elsa GODY-BAUBAU - Jean-Pierre LELIÈVRE - Pascal MAICHE - Alain PARIS - Caroline RIVIÈRE

Conditions de la vente et de paiement

- La vente a lieu aux enchères publiques.
- Elle se fera au comptant. Les acquéreurs paieront en sus des enchères :

20 % TTC

- **Les dimensions et les états sont donnés à titre indicatif : les expositions ayant permis l'examen des objets. Cependant les Commissaires-Priseurs garantissent l'authenticité des objets qui sont proposés.**

- En cas de paiement par chèque non certifié ou sans preuve d'identité suffisante, la délivrance des objets pourra être différée jusqu'à encaissement.

- La Galerie de Chartres est adhérente au Registre central de prévention des impayés des Commissaires priseurs auprès duquel les incidents de paiement sont susceptibles d'inscription. Les droits d'accès, de rectification et d'opposition pour motif légitime sont à exercer par le débiteur concerné auprès du Synev 15 rue Freycinet 75016 Paris.

Ordres d'achat

- Les Commissaires-Priseurs se chargent d'exécuter gratuitement les ordres d'achat qui leur sont confiés, en particulier pour les amateurs ne pouvant assister à la vente.

- Au plus tard la veille de la vente 18h.

- Aucune enchère par téléphone pour les lots dont l'estimation minimum est inférieure à 300 €.

- All purchases will be paid on cash. The buyers will have to pay an additional charge of 20% on their purchases.

- Orders can be placed by auctioneers who will also represent those who cannot attend the sale personally.

Estimations

Vous trouverez dans ce catalogue les estimations. Celles-ci n'engagent pas la responsabilité des Commissaires-Priseurs. La passion des acheteurs et l'état des objets peuvent aboutir à des prix supérieurs ou inférieurs. Les estimations sont données à titre indicatif.

Expertise

Le Commissaire-Priseur est compétent pour effectuer toutes expertises pour partage amiable et assurance.

Réservations d'hôtel - Office de Tourisme

Le secrétariat de la Galerie de Chartres se tient à votre disposition pour tous renseignements sur l'hôtellerie à Chartres. Vous pouvez également consulter l'Office de Tourisme au 02 37 18 26 26.

Catalogues et résultats en ligne

www.ivoire-chartres.com

www.interencheres.com/28001

Expositions à la Galerie de Chartres

7 bis, rue Collin d'Harleville

sous réserve de l'évolution des dispositions sanitaires

VENDREDI 4 JUIN DE 14H À 18H

SAMEDI 5 JUIN DE 9H À 12H

GALERIE DE CHARTRES sarl

Société de ventes volontaires (2002 180)

Elsa GODY-BAUBAU - Pascal MAICHE

Alain PARIS - Caroline RIVIÈRE

Commissaires priseurs habilitées

Jean-Pierre LELIÈVRE



D E N O S B U R E A U X

Galerie de Chartres

10, rue Claude Bernard

28630 Le Coudray

Tél. 02 37 88 28 28 - Fax : 02 37 88 28 20

email : chartres@galeriedechartres.com

N° TVA intra communautaire: FR : 37 442 358 776 000 15

Accès à la Galerie de Chartres

• Sur la Rocade

En direction de Tours, première bretelle de dégagement à droite après le rond-point de la route d'Orléans.

• Autoroutes

La ville de Chartres est située à 89 km au sud-ouest de Paris. Elle est reliée à Paris par l'autoroute A10-A11 (E05 puis E50) et l'autoroute de l'ouest.

• Pour les amateurs de trains

La ville de Chartres est desservie par une gare SNCF en liaison avec la gare de Paris-Montparnasse (un train environ chaque heure).

• Parking

Trois parkings à proximité de la Galerie de Chartres :

- parking "Cœur de Ville", entrée Épars (place des Épars),
- parking "Cathédrale",
- parking de surface Sainte Foy dit "parking Monoprix".

Protection des données personnelles - RGPD

En application du règlement applicable au 25 mai 2018, la Galerie de Chartres SARL assure la confidentialité des données personnelles qui lui sont confiées.

La loi du 6 janvier 1978 relative à l'informatique, aux fichiers et aux libertés confère à l'internaute le droit d'accéder, de rectifier, de compléter, d'actualiser ou d'effacer les informations qui le concernent. À ce titre, l'internaute peut exercer ce droit à tout moment en adressant un courrier à la Galerie de Chartres.

SAMEDI 5 JUIN 2021

POUPÉES DE COLLECTION

À 10H

JEUX - OURS - DOCUMENTATION
COMPOSITION - CELLULOÏDS
BOUCHES OUVERTES - CORPS ET TÊTES
BLEUETTE ET SON TROUSSEAU

À 14H

VAISSELLE - OBJETS MINIATURES
PETITES POUPÉES ET MIGNONNETTES
CURIOSITÉS - POUPÉES LENCI
POUPÉES DES CINQ CONTINENTS
CARACTÈRES - BOUCHES FERMÉES
POUPÉES MÉCANIQUES - MOBILIER
POUPÉES DE MODE
BELLES BOUCHES OUVERTES
VÊTEMENTS



DIMANCHE 6 JUIN 2021 À 14H

AUTOMATES - MUSIQUE MÉCANIQUE
PHONOGRAPHES - ARTS DU SPECTACLE ET FORAIN
MAGIE - ACCORDÉONS - AFFICHES

LIEU DE VENTE : 7 bis, rue Collin d'Harleville - 28000 CHARTRES

EXPOSITIONS : Vendredi 4 juin de 14h à 17h30 - Samedi 5 juin de 9h à 12h

LISTES ET PHOTOGRAPHIES SUR : WWW.INTERENCHERES.COM/28001 ou WWW.IVOIRE-FRANCE.COM/CHARTRES



FRAIS DE VENTE : 20 % TTC (+ 3,6% TTC en live)

Galerie de Chartres SARL

M^{es} ELSA GODY-BAUBAU - JEAN-PIERRE LELIÈVRE - PASCAL MAICHE - ALAIN PARIS - CAROLINE RIVIÈRE

10, rue Claude Bernard - 28630 LE COUDRAY - FRANCE

Tél. 02 37 88 28 28 - Fax : 02 37 88 28 20 - email : chartres@galeriedechartres.com - Agrément 2002-180

FRANCE - CHARTRES - GALERIE DE CHARTRES

SAMEDI 5 JUIN 2021

À 10h

1^{re} partie : N° 1 à 171

JEUX - OURS - DOCUMENTATION

COMPOSITION - CELLULOÏDS

BOUCHES OUVERTES - CORPS ET TÊTES

BLEUETTE ET SON TROUSSEAU

Jeux - Ours - Documentation

- 1 Deux puzzles : l'un vers 1900,**
l'autre géographique anglais. 20 / 30
- 2 Trois coffrets de jeux :**
deux jeux de constructions en boîte et un
nain jaune. 30 / 50
- 3 Jeu "Equilibre des dominos"**
vers 1859 avec 28 dominos en bois pour
construire des monuments suivant des
exemples imprimés sur 24 cartes. Coffret
mauvais état. 24x19 cm. 30 / 50
- 4 Gyroscopie en métal (9,5x7,5 cm)**
et **une roulette** de poche en bois à
décor de chevaux. 20 / 30
- 5 "Jeu de billard anglais"**
Petit coffret garni de papier mauve, à
l'intérieur du couvercle petit billard et
cinq quilles en bois et douze petites boîtes
à surprise. Porte l'étiquette du chocolatier
de Bayonne. Déchirures. Fin XIX^e. 50 / 80

- 6 Le petit chaperon rouge**
ensemble de cibles en bois découpé et
chromolithographies. Dans un coffret en
bois. 70 / 100
- 7 Jeu de la pêche à musique**
Coffret défraîchi mais belle fraîcheur de
l'intérieur et mécanisme en parfait état
de marche : plateau tournant, nombreux
poisson. 100 / 150
- 8 "Jeu de l'oie",
coffret bordeaux fin XIX^e**
de marque JR n° 63 (couvercle défraîchi),
avec une belle planche lithographiée
par Watilliaux, six oies en composition et
quatre gobelets avec dés. 150 / 200
- 9 Ecole, coffret ouvrant**
avec pupitres et six bancs d'écolier avec
quatre petites poupées modernes.
49 cm. 60 / 100
- 10 L'Opéra Comique**
Couvercle formant castelet incomplet.
On y joint six marionnettes gaines têtes en
bois sculptées, travail artisanal ? 50 / 80
- 11 Bataclan, "Nouveaux jeu chinois"**
billard de table en bel état (déchirure au
couvercle de la boîte). 40 / 60



12 Gnomes-Roulett

Beau jeu allemand de la maison berlinoise Sala, vers 1900. Chromolitho. sur le couvercle. Complet avec ses quatre gnomes d'origine en celluloid. Bon état général, (quelques usures).
30,7x30,7x7 cm.

150 / 200

13 Jeu de cubes géographiques de 1905

avec des belles cartes géographiques en couleur de la France et des continents du monde. Imprimé avant la division du Congo français en 1906. Boîte en bois. Edition Géographiques J. Bricon & A. Lesot, 10 rue de l'Eperon, Paris France. 19x15x5 cm.

20 / 30

14 Jeu de construction en bois "Ecole d'architecture"

Boîte en bois recouverte d'un papier gaufré brun. Etat moyen.
29,5x20,5x4,5 cm.

15 / 20

15 Série complète de seize planches

illustrant les figures à découper des costumes folkloriques de toutes les régions de l'Autriche. 24x33 cm.

30 / 40

16 Jeu de puzzle et de construction en bois et papier

de l'Exposition Universelle de 1878 (manque trois pièces). Avec couvercle de boîte. Etat moyen.

30 / 50

17 Jeu de hockey à billes

avec deux joueurs en bois. 1mx33 cm.

40 / 60

18 Vingt-deux petites marionnettes à gaine

principalement tête en céramique vers 1950/60. Environ 23 cm. On y joint dix têtes.

100 / 150



19

19 Grand théâtre de marionnettes à gaines

en bois laqué gris, montants à colonnes plates cannelées, le panneau du bas peint de sept têtes de personnages manipulées par Guignol, le haut surmonté d'un fronton peint de fleurs, l'arrière avec nécessaire pour le rideau. Quatre toiles pour décor (56x108 cm), trois jeux de panneaux peints pour les décors latéraux, éclairage. 160 x 64 cm - H. 260 cm

800 / 1 200



8



10



12



20

- 20 "Bijoux Théâtre", théâtre de salon**
fabrication amateur autour de 1914-1920. Bâti bois démontable, décor peint et aquarelle. Cinq (?) scènes avec fond et décors latéraux. Nombreuses silhouettes de personnages imprimés ou peints. Objets d'animation : réverbère, chemin de fer, diligence. L'ensemble dans des malles de transport.

500 / 800

- 21 Cinq décors peints sur toile**
pour théâtre ou grand théâtre de marionnettes roulés sur manche bois.
L. 245 cm. H. 155 cm.
- Village médiéval,
- Bord de mer,
- La forêt,
- Le château,
- Intérieur rustique.

200 / 300

- 22 Alfred le pingouin en velours et feutre**
22 cm.

30 / 50

- 23 Schuco, petit ours mécanique "yes or no"**
en peluche miel avec lunettes, yeux de bottine. 13 cm. On y joint un oiseau mécanique.

100 / 150

- 24 Steiff, soldat en feutre avec son sac à dos**
Très accidenté et usé. 34 cm.

100 / 150



25

32

- 25 Steiff contemporain, replica 1925**
grand ours blanc avec système grogneur. Certificat. 50 cm.

50 / 80

- 26 Steiff contemporain, replica : deux ours 40 cm**
1905 blanc et 1908 jaune. Certificats.

80 / 120

- 27 Steiff contemporain, replica : trois ours**
peluche longue blonde (23 cm), peluche brune (26 cm) et peluche marron, collier cuir (19 cm).

60 / 100

- 28 Steiff contemporain, replica : deux ours**
1908, bleu (32 cm) et noir British (36 cm). Certificats.

80 / 120

- 29 Steiff contemporain, replica : "Original Steiff"**
blanc avec système grogneur, 1929. Certificat. 40 cm.

40 / 60

- 30 Steiff contemporain, replica : deux ours avec certificat :**
Archie 1910 brun (32 cm) et Teddy Black (Steiff Club, 40 cm).

80 / 120

- 31 Steiff contemporain, replica : ours**
de 1921 en peluche longue grise, yeux de verre. Certificat. 46 cm.

40 / 60

- 32 Steiff contemporain, replica : Paddington**
ours avec ses habits et sa valise. 35 cm.

50 / 80

- 33 Steiff contemporain, replica : deux ours**
l'un Titanic noir avec mécanisme grogneur (36 cm), l'autre clown de 1926 (25 cm).

60 / 100

- 34 Steiff contemporain, réplique : grand en peluche miel**
yeux de verre, mécanisme grogneur.
50 cm.

50 / 80

- 35 Steiff contemporain, réplique : trois petits ours**
yeux de verre, différentes couleurs.
28 à 30 cm.

60 / 100

- 36 Steiff contemporain, réplique : onze petits animaux**
en peluche, état neuf avec étiquette : ours, mouton, hibou...

100 / 150

- 37 Cheval de bois peint gris**
sur planche à roulettes.
H. 78 cm. L. 70 cm.

50 / 80

- 38 Grand cheval en carton couvert de peau véritable**
(usures), yeux de verre, selle en cuir. Socle en bois se transformant à bascule ou à roulettes. L. 140 cm. H. 105 cm.

200 / 300

- 39 Grand cheval en carton couvert de peau**
yeux de verre avec selle et harnachement, transformable : à bascule ou à roulettes.
L. 110 cm. H. 102 cm.

200 / 250

- 40 Attelage avec charrette à bras de livreur dlt charretier**
en bois peint à deux roues. L. 96 cm. Tiré par un cheval en carton bouilli avec son harnachement sur planches en bois à roulettes. L. 67 cm.

150 / 200

- 41 Maison d'enfant : trois panneaux pliables**
en bois et stuc laqué vert et blanc et garni de papier à l'imitation des briques. Elle ouvre par deux fenêtres latérales, une porte en façade scandée de deux petites fenêtres. (accidents et manques).
H. 95 cm.

50 / 80

- 42 Publicité Jumeau Nos grandes industries - Le Bébé Jumeau**
Impression en couleur ayant servie à illustrer la couverture du livre de François Theimer Le bébé Jumeau aux éditions Polichinelle, (traces d'humidité).
25 x 37 cm.

300 / 500



42

- 43 The Collector's Encyclopedia of Dolls"**
par Coleman, 1969. 1 volume.

40 / 60

- 44 Quatre livres sur le thème des poupées :**
1 Doll Values et 3 Blue Book.

- 45 François Theimer, revue Polichinelle**
sept numéros en deux boîtages : Mademoiselle Mignonette et Bébé Jumeau.

70 / 100

- 46 Quinze ouvrages modernes**
de vulgarisation sur la poupée.

60 / 100



39



40



Composition

- 49 Italie, deux têtes de santon**
en carton maché polychrome, yeux en
verroterie (petits éclats). Haut. env. 18 cm.
100 / 150
- 50 Trois poupées de salon**
corps en tissu, deux en feutre pressé et un
Pierrot en composition. Entre 55 et 70 cm.
70 / 100
- 51 Bébé SFBJ tête en carton moule 247**
taille 11, bouche ouverte avec deux dents
dans le haut, yeux bleus dormeurs, corps
tout articulé, habits de style, perruque.
61 cm.
50 / 100

Celluloïds

- 54 Françoise de Modes et Travaux,
yeux acétates bleu-vert**
jambes raides, habits et petit trousseau.
39 cm.
150 / 200
- 55 Petitcollin**
Parisette, poupée en celluloïd bouche
ouverte avec deux dents, yeux marron
dormeurs, jambes raides, perruque. 50 cm.
50 / 80
- 56 Garçon noir en celluloïd**
marque au trèfle, yeux peints, chevelure
modélée. 30 cm.
50 / 100

- 57 Maréchal, poupée noire en celluloïd**
chevelure modelée, traits peints.
30 cm.
40 / 60
- 58 SIC, garçon noir
bouche ouverte-fermée**
avec deux dents, yeux peints, jambes
courbes. 36 cm.
40 / 60
- 59 Maréchal,
fillette noire en celluloïd**
traits peints, perruque en laine. 34 cm.
30 / 50
- 60 Convert, deux bébés noirs**
traits peints, 45 et 35 cm (cheveux en
laine). On y joint deux autres bébés noirs
dont un à la tortue.
80 / 120
- 61 Raynal, Brigitte : poupée noire**
en plastique noir. Dans sa boîte. 48 cm.
30 / 50
- 62 Les Poupées Nano,
rare fillette en celluloïd**
corps tout articulé, (poignets, genoux,
chevilles...), yeux bleus dormeurs,
perruque blonde, robe. Dans sa boîte.
46 cm.
100 / 150
- 63 SNF, Claudinet taille 64**
yeux riboulants bleus, vêtements d'origine
à rayures bleue et blanche.
100 / 150

- 64 Petitcollin, Colinette hélios**
yeux dormeurs en verre bleu, taille 60.
100 / 150
- 65 SNF, Claudinet taille 64**
yeux riboulants bleus avec cils.
100 / 150
- 66 SNF, Françoise :
poupée de Modes et Travaux**
yeux acétate marron, habits d'origine,
(brûlure au niveau du côté droit). 39 cm.
On y joint un petit lot de vêtements.
100 / 150
- 67 Petitcollin, beau Jacky taille 60**
yeux bleus dormeurs, jambes coudées,
habits.
40 / 60
- 68 Jolie poupée Raynal en rhodoïd**
bouche ouverte avec deux dents, yeux
bleus riboulants, corps raide, habits
d'origine avec chaussures et médaille.
100 / 150
- 69 Poupée Raynal rhodoïd**
bouche ouverte avec deux dents le
haut, yeux bleus riboulants, jambes raides,
habits, perruque. 58 cm.
70 / 100
- 70 Raynal, Florence : grande poupée**
en rhodoïd, yeux bleus riboulants avec
perruque, robe, médaille. Belle fraîcheur.
Dans sa boîte. 54 cm.
80 / 120

- 71 Raynal, Catherine :
bébé tête rhodoïd,**
yeux bleus dormeurs, corps en
caoutchouc mou, habits d'origine. Dans
sa boîte. 37 cm.
60 / 100

Bouches ouvertes

- 75 Quatre poupées tête porcelaine
accidentées**
(habits et perruques) : AM 3600 taille 6,
manque les yeux (53 cm), AM 3600 taille 3,
fêle à la joue (42 cm), type Fleischmann
taille 6, réparations aux yeux (45 cm)
et Dep tête Jumeau taille 9, fêle à la
joue, chaussures à l'abeille et chaussettes
d'origine (55 cm).
150 / 200
- 76 Trois poupées tête porcelaine :**
type Flesichmann taille 0, corps semi-
articulé, habits d'origine (40 cm), Liane
6 bis corps articulé (50 cm) et type
Fleischmann taille 1 tête accidentée
(42 cm).
100 / 150
- 77 Sœur Marthe**
Sœur de St Vincent de Paul à tête en
porcelaine Unis France moule 301, taille 2,
corps semi-articulé, habits de drap bleu.
36 cm.
150 / 200





- 78 Poupée Kestner Sœur Hildegarde**
Poupée à tête, moule 260, bouche ouverte avec dents dans le haut, yeux de verre fixe marron, corps articulé à boules, habits et drap noir. 33 cm.

250 / 300

- 79 Sultane tête Fleischmann**
taille 0, yeux de verre bleus, corps semi articulé, habits en soierie bleue (usure). 35 cm.

100 / 200

- 80 Poupée tête porcelaine Unis France, moule 301**
yeux dormeurs bleus, corps tout articulé, mécanisme vocal déficient, perruque et robe d'origine. 51 cm.

100 / 150



- 81 Belle et grande poupée Lady en costume de soirée**
tête porcelaine Simon & Halbig, moule 1159, taille 10, bouche ouverte, yeux de sulfure marron, oreilles percées, beau corps de femme tout articulé, perruque, habits, gants en peau et chaussures en satin blanc marquées "Bébé Jumeau". 63 cm.

700 / 1 000

- 82 Grande poupée S.F.B.J.**
marquée en creux "Jumeau 230 Paris 11", bouche ouverte avec dents, yeux de sulfure bleu, oreilles percées, corps articulé, habits en soierie beige en partie ancien, perruque, 65 cm.

400 / 600

- 83 Poupée tête porcelaine marquée en creux "SFBJ 301 Paris 9"**
bouche ouverte, yeux bleus dormeurs avec cils, perruque d'origine, corps tout articulé, habits d'époque. 53 cm.

150 / 200

- 84 Poupée SFBJ moule 230 dans une pastille**
taille 12, yeux bleus anciennement dormeurs, corps tout articulé, habits de style, perruque. 68 cm.

150 / 200

- 85 Poupée tête porcelaine SFBJ**
moule 60, taille 6, yeux marron dormeurs, corps tout articulé, habit, perruque. 54 cm.

100 / 120



- 86 Grande poupée**
tête porcelaine Unis France taille 12, bouche ouverte, yeux bleus dormeurs, corps tout articulé, habits d'époque, perruque. 66 cm.
200 / 250
- 87 Poupée marquée en creux "Made in Germany M 16-146"**
corps tout articulé, yeux dormeurs marron, trace de tampon sur le corps, chaussures, perruque rapportée. 77 cm.
200 / 300
- 88 Poupée tête en porcelaine de Limoges**
marquée en creux "Fabrication française AL. Cie Limoges", bouche ouverte avec dents dans le haut, yeux bleus dormeurs, oreilles percées, sur un corps Gaultier à poignets fixes, robe, perruque. 58 cm.
100 / 150
- 89 Poupée S.F.B.J. moule 301**
taille 12, millésimée 22, yeux bleus dormeurs, sur un corps de bébé de caractère (mains repeintes). H. 65 cm.
150 / 200
- 90 Poupée tête porcelaine Dep**
taille 11 (fêle à l'arrière), bouche ouverte avec dents dans le haut, yeux marron dormeurs (à refixer), corps tout articulé, habits blancs, perruque. 64 cm.
150 / 200
- 91 Poupée tête porcelaine allemande**
moule 758, taille 8, bouche ouverte, yeux bleus dormeurs avec cils, corps tout articulé Jumeau Diplôme d'Honneur (à rattacher), avec mécanisme vocal à réviser, écaillures aux mains, perruque avec nattes. 46 cm.
150 / 200
- 92 Poupée tête porcelaine Unis France**
tête porcelaine moule 301, taille 10, yeux bleus dormeurs avec cils, corps articulé, habits, perruque d'origine. 55 cm.
100 / 150
- 93 Bretonne tête porcelaine**
marquée en creux "LP Mon Chéri Paris 10", bouche ouverte, yeux bleus dormeurs, corps tout articulé, beaux habits traditionnels. 58 cm.
100 / 150
- 94 Poupée tête porcelaine Armand Marseille 390n**
bouche ouverte, yeux dormeurs, corps articulé à boules, habits, perruque. 32 cm.
120 / 180
- 95 Poupée tête porcelaine allemande**
moule 390 A4M, yeux bleus dormeurs, corps tout articulé, habits de style, perruque. 48 cm.
80 / 120
- 96 Poupée tête porcelaine de type Fleischmann taille 1**
bouche ouverte, yeux fixes bleus, corps tout articulé, habillée en homme : vêtements noirs avec haut de forme. 43 cm.
100 / 150
- 97 Poupée à tête porcelaine Kuhnlenz**
marquée du soleil et GK 44 - 30, bouche ouverte, yeux fixes bleus, oreilles percées, corps de type Jumeau tout articulé, habits, perruque. 57 cm.
150 / 200
- 98 Poupée tête porcelaine marquée en creux "SH 1079 Dep 13"**
bouche ouverte avec dents dans le haut, yeux bleus fixes, corps tout articulé SFBJ, habits de style, perruque blonde. 62 cm.
150 / 200
- 99 Poupée tête porcelaine**
marquée JJ en creux, taille 3, yeux fixes bleus, oreilles percées, corps articulé SFBJ, habits blancs, perruque rapportée. 45 cm.
150 / 200
- 100 Poupée allemande tête porcelaine**
marquée en creux "11 1/2 99 Dep Germany", bouche ouverte avec dents dans le haut, yeux bleus dormeurs, oreilles percées, corps articulé à boules, habits de style, perruque rapportée. 53 cm.
150 / 200
- 101 Poupée tête porcelaine Dep taille 11**
surchargé en rouge "Tête Jumeau", bouche ouverte yeux bleus dormeurs avec cils, oreilles percées, corps articulé avec étiquette "Diplôme d'Honneur" (à rattacher, manque une cuisse), vêtements, chaussures à l'abeille (usées), perruque. 56 cm.
150 / 200
- 102 Poupée tête porcelaine Dep taille 10**
bouche ouverte avec dents dans le haut, yeux fixes (anciennement dormeurs), oreilles percée, corps tout articulé, vêtements perruque. 54 cm.
100 / 150
- 103 S.F.B.J moule 60 taille 1 millésimé "22"**
tête porcelaine, bouche ouverte avec dents dans le haut, yeux bleus dormeurs, corps tout articulé, habits. Etat grenier. 40 cm.
50 / 60

Corps et têtes



- 106 Beau corps français, membres en bois**
tout articulé avec une tête de bébé français en biscuit pressé taille 1 accidentée et entièrement restaurée, yeux de sulfure marron. 62 cm.

200 / 300

- 107 Petit & Dumoutier, corps tout articulé**
à huit boules et mains en plomb (usures et repeints -39 cm), avec une tête allemande en porcelaine marquée en creux "FSC 1250/3", bouche ouverte, yeux marron dormeurs, habits anciens (usures).

150 / 200

- 108 Corps Steiner marqué au tampon bleu**
avec mécanisme crieur, restant de tête Figure A 11. 36 cm. A rattacher.

150 / 200

- 109 Corps SFBJ taille 9**
(manque trois doigts), écaillures de peinture. 45 cm.

30 / 50

- 110 Corps allemand tout articulé**
à boules. 40 cm.

50 / 80

- 111 Corps pour caractère SFBJ taille 10**
tout articulé. Bel état. 38 cm.

100 / 150

- 112 Seize perruques (principalement neuves)**
pour poupées. Tailles moyennes.

150 / 200

- 113 Quatorze perruques (principalement neuves)**
pour poupées. Tailles moyennes et grandes tailles.

150 / 200

- 114 Quatorze perruques (principalement neuves)**
pour petites poupées.

100 / 150

- 115 Une perruque blonde en mohair**
Taille moyenne.

50 / 80



116

- 116 Boite Bébé Jumeau taille 9**

100 / 150

- 117 Boite Bébé Jumeau taille 11**
(accidents).

100 / 150

- 118 Trente socles pour poupée**
Différentes tailles.

150 / 200

- 119 Quarante socles pour poupées**
Entre petites tailles et tailles moyennes.

200 / 300

Bleuette et son trousseau

- 122 Bleuette**
Communiant tête porcelaine Unis France taille 1.1/4. Bel état d'origine : yeux bleus dormeurs, perruque et sa tenue de communiant par Gautier Langureau. 29 cm.

400 / 600

- 123 Bleuette**
S.F.B.J moule 8/0, yeux bleus fixes, corps tout articulé tronc "2", pieds "1", sous-vêtements, chaussettes, chaussures taille 2, perruque. 27 cm.

600 / 800

- 124 Bambino dit "incassable"**
Tête en plastique dur marquée en relief "JUMEAU 278/3" (décolorations), corps poupon. circa 1955-60. 26 cm.

200 / 300

- 125 Gautier Langureau, Tout Dou.. Tout doucement**
Berceau démontable pour Bambino et Bleuette en carton lithographiée d'illustrations de Maggie Salcedo 1930-31. L. 31 cm (pliures).

100 / 150



126 Bleuette, Unis France moule 251

taille 2 (accidentée), yeux bleus dormeurs, corps tout articulé tronc "2", pieds "1", perruque. H. du corps : 20 cm.

100 / 150

127 Gautier Languereau, chapeau en paille

et bordé d'un galon rose (petites usures).

100 / 150

128 Gautier Languereau

Six paires de chaussures, bottines (deux modèles différents) ou pantoufles et deux paires de chaussettes.

150 / 200

129 Gautier Languereau, Paysanne Russe

Déguisement complet. 1934-1935.

200 / 250

130 Gautier Languereau, Juan les Pins

Pyjama de plage deux pièces en toile crème et galon bleu et le bérét Chiquito bleu assorti. (usures et trous).

100 / 150

131 Gautier Languereau, Petit Bob

Vareuse à boutons d'or et calot assortie.

100 / 150

132 Gautier Languereau, Terre Neuve

Imperméable en toile cirée rouge avec fermeture éclair et chapeau assorti.

120 / 160

133 Gautier Languereau, Cérémonie

Robe longue habillée en taffetas rose (Petites taches).

100 / 120

134 Gautier Languereau, Molitor

Robe de patinage en velours brun bordé de "fantaisie" crème et toque assortie.

150 / 180

135 Gautier Languereau, Hélios

Robe de plage en tricot de coton de ficelle, bretelles croisées dans le dos et taille souligné d'un ruban vert d'eau. On y joint une capeline assortie GL 1934.

200 / 220

136 Gautier Languereau, Le Bon Petit Diable

Ensemble de costume écossais : robe, chemisier et bonnet à revers.

Hiver 1934-35.

150 / 200

137 Gautier Languereau, Jeunesse

Robe crème en soie brochée ceinturée d'un serpent de soie verte de deux tons avec sa capeline de paille assorti. 1935.

150 / 200

138 Gautier Languereau, Pastilles

Ensemble complet à pois rose comprenant : un manteau de toile parme, une robe à pois rose et garni d'un col blanc et un chapeau assorti (bord légèrement décousu), été 1935.

200 / 250

139 Gautier Languereau, Normandie

Manteau en laine rose avec col écharpe, chapeau de feutre (trous) et une robe rose en crêpe de chine. Hiver 35-36.

200 / 300



129



130



132



136

140 Gautier Languereau, deux pièces :

Huit heures, pyjamas crème et rayures rose avec brandebourgs et bordé de col et revers assorti. Une chemise de nuit type 1921-22.

50 / 80

141 Gautier Languereau, Pierrette

costume deux pièces en satin blanc, pompons noirs et large collerette de tulle.

150 / 200

142 Gautier Languereau, Sophie

Robe en soie avec col de dentelle écrue. On y joint une seconde robe en coton rouge imprimé de fleurs crème taille Bleuette.

150 / 180

143 Trois pièces taille Bleuette :

Peignoir éponge sans revers G.L, chemise et tablier.

50 / 60

144 Gautier Languereau et divers

Sept pièces en tricot et un manteau taille Bleuette.

60 / 80

145 Gautier Languereau, Robe de baptême

pour Bambino avec bonnet assorti.

100 / 120

146 Bleuette SFBJ 301,

tête incassable (écaillures), yeux bleus dormeurs bouche ouverte avec dents, perruque d'origine, corps articulé en composition et bois, tronc 2, pied 1 (doigts accidentés). 29 cm.

150 / 200

147 Gautier Languereau, Dans ma chambre

Robe de chambre en satin imprimé de fleurs roses et bleues sur fond ciel. On y joint un pyjama à pois rose, taille Bleuette.

60 / 80

148 Gautier Languereau, À croquer

robe en soie bleue garnie de croquet rouge et blanc.

100 / 120

149 Gautier Languereau, Petit Bob

manteau rouge et polo assorti, 1955. (petit trou).

120 / 150

150 Gautier Languereau, Elisabeth

Robe longue de cérémonie en jersey rose clair et galons doré (usures et reprises).

100 / 120

151 Gautier Languereau, Les Lignes Croisées

robe à rayures multicolores, 1942.

100 / 120

152 Gautier Languereau, Croisière

Pantalon long en flanelle crème (trou et reprise). On y joint une jaquette bleue à boutons à ancre (usures).

60 / 80

153 Gautier Languereau, Silhouette

Robe en lainage paille et galons de couleurs, 1954-55 (usures).

80 / 120

154 Gautier Languereau, Do Do l'enfant Do

pyjama pour Bambino aux galons bleus 1953-55 et tablier vichy rouge.

60 / 80

155 Gautier-Languereau, Croisière

Veste et short à rayures multicolores, 1955 (petites décolorations).

120 / 150

156 Gautier Languereau

Sable fin (?), peignoir de bain en coton crème et carreaux bleus et Convalescence Hiver 1935-36, douillette en crêpe bleu piqué et ouatiné, avec sa ceinture assortie. On y joint un costume de bain taille Bleuette dans le goût de Petit crabe.

60 / 100



137



138



141



148

157 Bécassine, robe et coiffe de coton blanc assortie

taille Bleuette.

60 / 100

158 Sous-vêtements taille Bleuette

de coton rose saumon et dentelle blanche : une nuisette, deux chemises et un panty assortis.

30 / 50

159 Petit lot de vêtements taille Bleuette

dont robe, jupon et ruban en crêpe de soie bleue, jupe et veste en feutrine grise, col bordé de fourrure de lapin et six pièces de lingerie tel que peignoir, jupon, caraco et divers. Sept pièces en tricot dont pull, écharpes, étole, jupe et divers. On y joint deux valises façon croco noir et brun. On y joint dix mouchoirs, un tapis de bain et une couche de coton. Taille Bleuette.

100 / 150

160 Pièces de Lingerie certaines Gautier Languereau

dont Chateau de sable, taille Bleuette et Bambino.

60 / 80

161 Attribué à Gautier Languereau

Sac week-end rigide en toile écossaise, anses en cuir vert et fermeture éclair.

100 / 150

162 Gautier Languereau, Mots croisés

tablier en vichy bleu.

30 / 40

163 Gautier Languereau ? veste courte

en lainage rouge et calot assorti.

80 / 120

164 Gautier Languereau et divers

Ensemble de vêtements taille bambino, dont bonnets.

180 / 250

165 Gautier Languereau et divers

ensemble de vêtements dont Sagesse, Après ski, chemise de présentation, ciré de pluie et vêtements taille Bleuette.

150 / 200

166 Bleuette, poupée tête en composition

bouche ouverte avec dents dans le haut, yeux bleus dormeurs, corps tout articulé marqué 2 entre les omoplates et 1 sous les pieds (accident à deux doigts), perruque rapportée. Porte le costume Weekend GL, sous-vêtements et la paire de pantoufles Convalescence en tissu ouatiné bleu. 29 cm.

400 / 600

167 Gautier-Languereau, trois pièces :

Tablier L'enfant sage bleu, Chez soi, peignoir fleuri, 1949 et un fuseau de ski bleu.

120 / 150

168 Gautier Languereau, deux pièces :

Belle saison imprimé de trèfles sur fond rouge 1950 et Anorak bleu à fermeture éclair Hiver 52-53. On y joint une robe artisanale taille Bleuette.

150 / 200

169 Gautier Languereau, sept tabliers

entre 1905 et 1955 dont Gare aux tâches 1950-51, Protégez-moi 1955, Enfant sage rouge 1933, Art ménager 1953 et rare tablier blanc 1905.

200 / 300

170 Gautier Languereau, tablier Gare aux tâches et tablier Soigneuse

On y joint sept tabliers taille Bleuette certains d'après les patrons de La Semaine de Suzette.

80 / 120

171 Catalogue Hiver 1954-55

Bleuette et Bambino. (petites tâches et usures).

30 / 50

**Interruption de la vente
vers 12h30**

FRANCE - CHARTRES - GALERIE DE CHARTRES

SAMEDI 5 JUIN 2021



178

SAMEDI 5 JUIN à 14h

2^e partie : N° 174 à 364

VAISSELLE ET OBJETS MINIATURES
PETITES POUPÉES ET MIGNONNETTES
CURIOSITÉS - POUPÉES "NOIRES"
CARACTÈRES - BOUCHES FERMÉES
POUPÉES MÉCANIQUES - MOBILIER
POUPÉES DE MODE - BELLES BOUCHES OUVERTES
VÊTEMENTS

Vaisselle et objets miniatures

- 174 Partie de dinette en faïence**
à décor polychrome de Fables de La Fontaine : soupière, plat circulaire, saucière, saladier, deux plats ovales et une suite de 15 assiettes.
20 / 30
- 175 Coffret service à café**
avec service en porcelaine à décor de barbeaux, tête à tête, serviette et couverts.
100 / 150
- 176 Coffret "Mon goûter"**
avec service à thé en porcelaine fin XIX^e à liseré or, rose et noir : trois pièces de forme, six tasses et sous-tasses, cinq assiettes, deux menus...
150 / 200
- 177 Suite de cinq casseroles en cuivre (piqures et usures).**
Début XX^e siècle.
15 / 20



179

178 Douze objets miniatures XIX^e et début XX^e :

jeu de dominos, flacon en verre doré, étui en os, deux breloques en métal doré l'une avec boussole, vase, lampe à huile en porcelaine, pot en Desvres, deux boîtes rondes en os... Plus ou moins 2 cm.

200 / 300

179 Dix objets miniatures en argent :

paire de bougeoirs, violon, perroquet, boîtes... et deux en métal argenté. Début XX^e.

150 / 200

Petite poupées et mignonnettes

- 182 Trois bébés tout en biscuit type Googlie**
chevelure blonde. 11,5 cm.
100 / 150
- 183 Mignonnette allemande tout en biscuit**
tête pivotante marqué "13", bas blancs, chaussures noires à deux brides et talon. 12 cm.
100 / 150
- 184 Mignonnette allemande**
tout en biscuit, tête marquée en creux "121", bouche ouverte avec deux dents, yeux bleus dormeurs, robe d'époque, bas blancs, chaussures noires à talon à une bride, perruque blonde. 18,5 cm.
150 / 200
- 185 Mignonnette allemande**
tout en biscuit marqué en creux "886 2", bouche ouverte, yeux marron dormeurs, restauration au bras droit, bas bleus, chaussures marron à une bride, perruque blonde. 17 cm.
200 / 300



186 Mignonnette allemande

tout en biscuit marqué en creux "886 2", bouche ouverte, yeux de verre bleu, vêtements, chapeau et perruque, bas noirs, chaussures marron à une bride. 16,5 cm.

200 / 300

187 Heubach, petit Googlie moule 9972

tête en biscuit, bouche fermée, yeux bleus dormeurs, corps en composition semi-articulé, habits, perruque, chaussettes et chaussures peintes. 18 cm.

200 / 300

188 Mignonnette tout en biscuit type Googlie

visage souriant, yeux bleus peints regardant vers la gauche, corps semi-articulé, habits, perruque, chaussettes blanches et chaussures noires. 11 cm.

150 / 200

189 Kweepie

tout en biscuit signé O'Neill sous le pied, yeux noirs regardant vers la droite. 24 cm.

200 / 300

190 Grand Kweepie O'Neill

tout en biscuit, yeux noirs tournés vers la droite, signé sous le pied. 26 cm.

200 / 300

191 Garçon de bain tout en biscuit

chevelure blonde, yeux bleus peints, (petit éclat à un pouce). 16 cm. On y joint un garçon nageant, chevelure blonde modelée, avec maillot de bain modelé. 14,5 cm.

80 / 120

192 Beau buste d'enfant en biscuit

tête chevelure blonde modelée, yeux bleus peints. L. 13 cm. H. 13,5 cm.

100 / 150

193 Tête buste en porcelaine vernissée

chevelure noire modelée, yeux bleus peints. L. 11,5 cm. H. 13,5 cm.

100 / 150



Poupées Lenci et curiosités



197



198

197 Lenci "Raquel Meller"

Belle poupée avec ombrelle, yeux peints marron regardant vers la droite. Vêtements en feutre et organdi, chaussures à talon, perruque et capeline jaune. Usures et décolorations d'usage mais bon état d'origine. 66 cm.

400 / 600

198 Lenci, Ballerine

Poupée au visage Dudovich, yeux bleus peints regardant vers la gauche, belle robe à volant en organdi rose, bijoux, perruque blonde. Usures et décolorations d'usage mais bon état d'origine. 70 cm.

300 / 500



199



200

199 Lenci, Arlequin

Rare personnage en feutre, yeux peints marron regardant vers la gauche. (Usures, petits accidents au feutre et décolorations d'usage mais bon état d'origine.) 70 cm.

300 / 500

200 Lenci, Indou assis à l'éventail

Personnage en feutre avec éventail et pendentif en bois. Usures aux épaules et décolorations d'usage mais bon état d'origine. 25 cm.

200 / 300



201



202

201 Lenci, Ballerina

Poupée yeux bleus peints regardant vers la gauche, robe en organdi, semelles des chaussures refaites, perruque. (Usures et décolorations d'usage mais bon état d'origine). 60 cm.

300 / 400

202 Lenci, Femme au mouchoir

Poupée yeux bleus peints regardant vers la gauche, robe avec fleurs en feutre, chaussures dorées, perruque blonde, étiquette ronde argentée. (Usures et décolorations d'usage mais bon état d'origine). 62 cm.

300 / 400

203 Belle poupée d'époque Napoléon III

tête pivotante et buste en biscuit, yeux bleus émaillés, oreilles percées, reste de perruque. Beau corps raide en tissu bourré, bras et mains en bois laqué (manque une), jambes et pieds en bois peint. Ensemble deux pièces en soierie bleue à rayures noires (usures), sous-vêtements blancs d'origine. 62 cm.

1 000 / 1 500

204 Poupée allemande

tête buste en carton couvert de cire modelée, yeux de verre (usures), corps souple en tissu, membres en bois ou composition, habits blancs. H. 60 cm.

200 / 250

205 Petite poupée en bois

tête pleine garnie de cire, traits peints, bouche ouverte, yeux de verre marron, corps tout articulé, habits, perruque. 27 cm.

80 / 120

206 Couple de poupées chinoises

en composition, habits traditionnels (réparations). Vers 1900. 27 cm.

150 / 200

207 Ensemble de vingt personnages historiques

ayant constitué des scènes dans un musée ? dans le premier quart du XX^e siècle, constitué de vingt soldats en plâtre patiné (env. 36 cm), seize sur le thème du premier Empire dont quatre infirmerie et quatre sur l'époque romaine (gladiateurs). Personnages souvent accidentés et mauvais état mais avec un riche ensemble de costumes en velours et drap et nombreux accessoires. On y joint 20 photographies (27,5x15,5 cm) représentant ces figurines à l'époque où elles étaient en bel état.

200 / 300

208 Russie ? Six poupées traditionnelles

en tissu avec habits de différentes régions (usures). Première moitié du XX^e. Autour de 38 cm.

200 / 300

Poupées des cinq continents



212

211

211 Simon et Halbig Poupée asiatique

tête en porcelaine marquée "SH 1129 DEP 65", bouche ouverte avec dents, yeux marron dormeurs, oreilles percées, beau corps articulé d'origine, vêtement d'origine, perruque avec natte. 41 cm.

700 / 1 000

212 Poupée Birmane

tête en porcelaine allemande marquée en creux "205 164 Germany 30", bouche ouverte avec dents, yeux fixes marron, corps tout articulé (manque un doigt), habits, perruque. 28 cm. (Manque une chaussure).

400 / 600



289

213

213 La nounou noire, jouet à traîner

américain vers 1920 attribué à Effanbee. Bel état d'origine. Personnage et deux bébés en composition. L. 34 cm.

200 / 300

214 Petit poupon noir

tête pleine en porcelaine allemande marquée en creux "Germany O R 138 A", bouche fermé, yeux fixes marron, corps de poupon. 23 cm.

120 / 180

215 Heubach, beau poupon noir

tête pleine en porcelaine, moule 399.3, bouche fermée, yeux bruns dormeurs, oreilles percées avec boucles, légère décoloration à l'arrière, corps poupon semi articulé, barboteuse. 50 cm.

250 / 400

216 Jumeau poupée antillaise

tête en biscuit coulé marqué en creux "7", bouche ouverte, yeux de sulfure marron, oreilles percées, corps tout articulé, habits traditionnels, perruque. 45 cm.

700 / 1 000



**217 Poupée mulâtre
de la S.F.B.J type Jumeau**

moule 1907, taille 4 en biscuit coulé,
bouche ouverte avec dents dans le haut,
yeux de sulfure marron, oreilles percées,
corps tout articulé (tronc repeint), habits,
perruque en laine tressée. 34 cm.

700 / 1 000

218 Bébé Steiner mulâtre

tête en biscuit pressé marqué en creux
"A 9", bouche ouverte avec dents dans
le haut, yeux de sulfure marron, oreilles
percées, corps tout articulé d'origine (une
main non d'origine), habits d'époque.
42 cm.

1 200 / 1 800

**219 Paris Bébé
rare poupée mulâtre**

tête en biscuit pressé marquée en creux
"Paris bébé tête dépose 3", bouche
fermée, yeux de verre marron, sur un
corps S.F.B.J. tout articulé noir (corps
repeint), habits, perruque,
33 cm.

1 000 / 1 500

220 Poupon noir

Bébé de caractère allemand en
céramique traits peints, chevelure moulée,
corps poupon semi articulé (nombreuses
craquelures). 36 cm.

100 / 150

Caractères



223

223 Bru têteur à corps chevrot

tête pivotante en biscuit pressé marqué
en creux "Bru Jne 6", contenant le
mécanisme (hors d'usage), yeux de
sulfure bleu oreilles percées, collerette en
biscuit marquée "Bru Jne" sur une épaule
"N.6.T", corps articulé en peau, bras et
mains en biscuit (réparations à la main
gauche), jambes en bois laqué, robe
et sous-vêtements d'époque, perruque.
40 cm.

3 000 / 4 000



224

224 Rare singe animé avec grelots

tête allemande en biscuit modelée et peinte, marquée "4" en creux, mécanisme de tirage avec ficelle et poulie, membres sur ressort, habits en soierie d'époque (usures). 35 cm.

300 / 500

225 Revalo

Fillette tête pleine modelée en biscuit, bouche fermée souriante avec dents, yeux bleus intaglio, chevelure blonde avec ruban bleu, corps tout articulé à boules. 31 cm.

250 / 400

226 Googlie Armand Marseille

tête porcelaine moule 200, marquée en creux "A30M", bouche fermée souriante, yeux bleus dormeurs tournés vers la droite, corps poupon, habits, perruque avec natte. 25 cm.

300 / 500

227 Googlie à tête Kestner moule 221

bouche fermée souriante, yeux marron anciennement dormeurs regardant vers la droite, sur un corps tout articulé de Googlie de taille inférieure (15 cm). 24 cm.

250 / 400

228 Petit Googlie par Goebel

tête en biscuit marqué en creux "Googlie WS" sommée d'une couronne et "Germany", bouche fermée boudeuse, yeux de verre bleu regardant vers la droite, corps semi articule en composition, vêtements et chapeau, (usures), chaussettes et chaussures peintes. 16,5 cm.

200 / 300

229 Heubach, Googlie

tête en biscuit marqué en creux "8723 EINCO 2", yeux bleus riboulants avec mécanisme à l'arrière de la tête, corps de poupon, perruque. 26 cm.

500 / 800

230 Demalcol, écolier type Googlie,

tête en biscuit coulé, yeux marron anciennement dormeurs, marqué en creux "Demalcol 5/0 Germany", corps en semi-articulé en composition peinte, habits perruque, chaussures peintes. 25 cm.

200 / 300

231 Poupon Kämmer et Reinhardt - Simon et Halbig

tête en porcelaine marquée en creux K"R à l'étoile, Simon et Halbig 116/A", taille 36, bouche ouverte-fermée, yeux fixs bleus, corps poupon (accidents aux doigts de la main gauche), vêtements et cape de coton blanc. 38 cm.

500 / 700



223



233 Carl Berger - Poupée triple face

allemande tête en biscuit, yeux de verre marron, sous un bonnet en carton avec mécanisme permettant de faire apparaître la face normale, dormant ou criant, corps articulé en bois et tissu marqué au tampon "CB" (bras à rattacher), habits. 35 cm.

800 / 1 200

234 Garçon SFBJ

tête pleine moule 226, taille 6, bouche ouverte fermée souriant, yeux de sulfure marron, corps semi-articulé non d'origine, habits anciens. 42 cm.

400 / 600

235 Bébé SFBJ

tête pleine en porcelaine marquée en creux SFBJ 235 Paris 4, bouche ouverte fermée avec deux dents dans le haut, yeux de sulfure marron, corps de poupon semi-articulé, habits. 30 cm.

400 / 600

236 Bébé de la SFBJ, tête porcelaine

moule 236, taille 4, bouche ouverte-fermée avec deux dents dans le haut, yeux marron dormeurs ave cils, beau corps tout articulé d'origine, reste de perruque. 32 cm. Avec un trousseau disparaté.

250 / 300

237 Bébé SFBJ

tête porcelaine moule 236, taille 8, yeux noirs dormeurs, corps tout articulé portant l'étiquette tricolore (mains très écaillées), perruque, vêtements et chaussures. 47 cm.

100 / 200

238 Bébé SFBJ

moule 236 tête porcelaine taille 10, bouche ouverte fermée avec deux dents dans le haut, yeux bleus dormeurs, corps de bébé tout articulé, habits, perruque. 48 cm.

300 / 500



233

239 Garçon SFBJ

tête porcelaine moule 236 taille 10, millésimé 21, yeux bleus dormeurs, corps tout articulé d'origine, habits d'écolier avec tablier noir. 50 cm.

300 / 500

240 Fillette SFBJ

tête porcelaine marquée en creux SFBJ 250 Paris 6 (fêle à l'arrière), bouche ouverte souriante avec dents, yeux bleus dormeurs avec cils, corps tout articulé, habits blancs, perruque. 44 cm.

300 / 500

241 Charmant bébé SFBJ

moule 251 taille 4, millésimé 21, bouche ouverte avec langue et deux dents dans le haut, yeux bleus dormeurs, beau corps de poupon, habits, perruque. 31 cm.

400 / 600

242 Bébé SFBJ tête porcelaine moule 251

taille 11, millésimée 21, bouche ouverte avec dents et langue mobile, yeux marron dormeurs, corps de poupon semi-articulé, beaux habits blancs. 60 cm.

250 / 400

243 Petit boudeur SFBJ tête en biscuit

millésimé en relief "21" et marqué en creux "SFBJ 252", taille 2 (légère décoloration), yeux dormeurs bleus, belle expression boudeuse, corps de poupon (écaillures), robe blanche. 24 cm.

700 / 1 000

244 Bébé boudeur SFBJ marqué en creux "22 SFBJ 252 Paris 4"

corps tout articulé (non d'origine), tête accidentée (petit manque en bordure, manque les yeux), robe bonnet et perruque d'origine. 32 cm.

200 / 300

245 Heubach, petit garçon

tête en porcelaine moule "6970", bouche fermée boudeuse, yeux bleus dormeurs, corps articulé. 26 cm.

200 / 300

246 Kämmer et Reinhardt, Garçon Kaiser

tête pleine en porcelaine marquée en creux "KR" à l'étoile et "100", yeux bleus intaglio, corps tout articulé à boules. 35 cm.

300 / 500

247 Charmant garçon allemand

tête pleine en porcelaine marquée en creux "2048-4", chevelure blonde modelée et peinte, bouche fermée, yeux de sulfure bleu, corps de poupon, barboteuse. 36 cm.

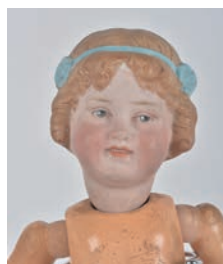
400 / 600



231



247



225



230



224



252

Bouches fermées



250



176



251

250 Bébé Jumeau

tête en biscuit coulé marqué en rouge "Déposé tête Jumeau breveté S.G.D.G 5", bouche fermée, yeux de sulfure marron, oreilles percées, corps tout articulé (usures d'usage), habits blancs, calotte en liège et perruque. 35 cm.

1 200 / 1 500

251 Première Jumeau (Early Jumeau)

tête en biscuit pressé taille 3, attaché à ressort d'origine, bouche fermée, yeux de sulfure bleu, oreilles percées, corps articulé à huit boules et poignets fixes, marqué au tampon bleu "Jumeau Médaille d'or Paris" (légère trace de cuisson en haut du front, usures aux mains), sous-vêtements, habits et chemise de présentation d'époque, calotte en liège et perruque en mohair. 43,5 cm.

3 000 / 4 000

252 Bébé Schmitt

tête en biscuit pressé marquée de l'écusson et en creux, bouche fermée, yeux de sulfure bleu à rayons, oreilles percées, beau corps tout articulé à huit boules et poignets fixes marqué au fer de l'écusson, calotte en carton d'origine, perruque. 39 cm.

4 000 / 6 000



253 Rare et beau bébé Bru breveté dit modèle "Circle and dot"

taille 12, tête pivotante et buste en biscuit, bouche fermée avec dents modelées, la tête marquée en creux "Bru Jne 12" avec le rond et le point (circle and dot) considéré par certains comme une signature mais plus probablement une marque laissée par la forme du moule, marqué "Bte S.G.D.G. sur le bord de la tête et "Déposé" sur le devant du buste, yeux de sulfure bleu, oreilles percées. Beau corps en peau, articulations à goussets, position assise, bras et mains en biscuit (index droit recollé), calotte en liège et reste de perruque blanche en mohair. 84 cm. Début des années 1880. Manteau en drap rouge et blanc, boutons dorés et sous-vêtements, chaussures en croûte de cuir noir marqué "Bru Jne Paris".

12 000 / 18 000



254

257



255

489

256

254 Superbe bébé Schmitt

tête en biscuit pressé marqué en creux de l'écusson et 3, bouche fermée, yeux de sulfure bleu à rayons, oreilles percées, corps articulé d'origine à fessier plat marqué au fer de l'écusson, huit boules et poignets fixes, sous-vêtements et robe blanche ancienne, calotte en carton plâtré et perruque en mohair blonde probablement d'origine. 48 cm.

7 000 / 10 000

255 Bébé Steiner Figure C

tête en biscuit pressé marqué en creux Steiner Paris Fre C 9, bouche fermée, yeux de sulfure bleu, oreilles percées, corps articulé à huit boules et poignets fixes marqué au tampon bleu "Le Petit Parisien Bébé Steiner", habits de marin anciens, sous-vêtements, chaussures, calotte en carton, perruque rapportée. 42 cm.

3 000 / 4 000

256 Bébé Jumeau

tête en biscuit pressé, taille 8, bouche fermée, yeux de sulfure bleu, oreilles rapportées et percées, corps articulé à huit boules et poignets fixes marqué au tampon bleu "Jumeau médaille d'or Paris", habits blancs, chaussures en cuir blanc, calotte en liège, perruque en mohair blond. 46 cm.

2 800 / 3 500

257 Bébé Jumeau

tête en biscuit coulé marqué en creux "déposé Jumeau 8" et en rouge "A 10", bouche fermée, yeux de sulfure bleu, oreilles rapportée et percées (trace de cuisson à l'oreille droite), attache à ressort, corps tout articulé à poignets fixes marqué au tampon bleu "Jumeau médaille d'or Paris", sous-vêtements et robe d'époque, chaussures en cuir blanc marquées "Bébé Jumeau" en lettres or, calotte en liège belle perruque en mohair blonde. 48 cm.

3 000 / 3 500



258 Bébé Bru breveté

tête pivotante en biscuit pressé marqué en creux "Bru jne 4", collerette en biscuit marqué en creux "Bru Jne" et "N°4" en creux et relief, yeux de sulfure brun, bouche fermée avec langue modelée, oreilles percées (éclat à l'oreille gauche), corps en peau, bras et mains en biscuit (manque index de la main gauche), vêtements anciens, calotte en liège, perruque châtain. 35 cm.

5 000 / 6 000

259 Bébé Emile Jumeau

tête en biscuit pressé marqué en creux "E 8 J", attache à ressort, bouche fermée, yeux de sulfure bleu, oreilles percées et rapportées, corps articulé à huit boules et poignets fixes, marqué au tampon bleu "Jumeau médaille d'or", sous-vêtements, vêtements et chaussures d'époque, perruque blonde en mohair. 48 cm.

3 000 / 4 000

260 Bébé Emile Jumeau

tête en biscuit pressé marqué en creux "Déposé E8J", bouche fermée, yeux de sulfure marron, oreilles percées, corps articulé à poignets fixes marqué au tampon bleu "Jumeau Médaille d'or Paris" (écaillures aux mains et accidents aux majeur de la main gauche), sous-vêtements, vêtements, chaussettes et chaussures d'époque, calotte en liège, perruque blonde en mohair. Dans une boîte "Le Petit Chérubin, Bébé Incassable". 46 cm.

2 500 / 3 000

262



261 Bébé Steiner, série C6

tête en biscuit pressé marqué en creux "Sie C.6", bouche fermée, yeux de sulfure bleu, oreilles percées, corps articulé à poignets fixes, d'origine non marqué, sous-vêtements, robe et chaussures d'époque, calotte en carton mauve d'origine, perruque châtain clair. 69 cm.

3 000 / 3 500

262 Bébé Jumeau taille 11,

bouche fermée, en bel état d'origine avec perruque blonde en mohair et calotte en liège, belle robe manteau en lin vert d'eau, chemise de présentation, chaussettes et chaussures à l'ange taille 11, tête en biscuit coulé (défaut de cuisson au-dessus de l'oreille gauche), marqué au tampon rouge "Déposé tête Jumeau déposé SGD", yeux de sulfure marron, oreilles percées avec boucles, corps tout articulé (à rattacher) avec mécanisme vocal (à réviser). 64 cm.

1 500 / 2 000

263 Poupée Steiner

tête en biscuit pressé marqué en creux "J. Steiner bté S.G.D.G Paris Fre A 17", bouche fermée, yeux de sulfure bleu, oreilles percées, corps tout articulé marqué au tampon mauve "Le Petit Parisien...", robe et sous-vêtements anciens, calotte en carton, perruque en mohair, bonnet. 63 cm.

2 000 / 2 500



265

266

264



267

268

264 Bébé Schmitt première époque

tête en biscuit pressé marqué en creux "SGDG 2", bouche fermée, yeux de sulfure bleu à rayon (écaillures à l'œil gauche), oreilles percées, corps tout articulé à poignets fixes, marqué au fer de l'écusson, vêtements blancs anciens, bonnet, calotte en liège, perruque. 42 cm.

2 500 / 3 500

265 Bébé Steiner

tête en biscuit pressé "J. Steiner bvté S.G.D.G Paris Fire A 11", bouche fermée, yeux de sulfure bleu, oreilles percées, corps tout articulé marqué de l'étiquette tricolore, belles chaussures taille 7 du magasin Passage de l'Opéra à Paris, habits blancs anciens, calotte en carton, perruque blonde. 46 cm.

1 500 / 2 000

266 Bébé à tête Bru en biscuit pressé

marqué en creux "Bru Jne R 9", bouche fermée, yeux de sulfure bleu, oreilles percées (éclats aux oreilles et petite pointe à l'œil droit), sur un corps SFBJ repeint, habits de style, perruque. 55 cm.

2 000 / 2 500

267 Bébé Jumeau

tête en biscuit coulé marqué au tampon rouge "Déposé tête Jumeau 6" et en creux "D", bouche fermée, yeux de sulfure marron, oreilles percées, corps tout articulé d'origine marqué au tampon bleu Bébé Jumeau bvté S.G.D.G. Paris, habits et sous-vêtements d'époque, calotte en liège, perruque, bonnet et écharpe en tricot. 40 cm.

1 200 / 1 500

268 Bébé Jumeau

Tête en biscuit coulé marqué au tampon rouge : "DEPOSE Tête Jumeau 12", bouche fermée, yeux de sulfure bleu, oreilles percées, corps tout articulé marqué au tampon bleu "Bébé Jumeau Médaille d'or bvté S.G.D.G déposé", sous-vêtements, corset et vêtements, calotte en liège et perruque d'origine. 69 cm. On y joint une petite partie de trousseau.

1 200 / 1 800



269 Bébé Steiner

tête en biscuit pressé marqué en creux "J. Steiner breveté SGDG paris A11", bouche fermée, yeux de sulfure bleu, oreilles percées, corps articulé à poignets fixes marqué au tampon mauve "Bébé le Parisien...", habits, chaussures à l'abeille, calotte en carton, perruque blonde en mohair. 46 cm.

2 000 / 2 500

270 Petite bébé allemande

tête pleine en porcelaine crâne plat marqué "2", bouche fermée, yeux de sulfure bleu, oreilles percées, corps articulé à boules, habits anciens. 24 cm.

400 / 600

271 Bébé à tête François Gaultier

en biscuit pressé marqué "3" et "FG" dans un cartouche, bouche fermée, yeux de sulfure bleus, oreilles percées, sur un corps Jumeau Médaille tout articulé, habits de marin, perruque. 32 cm.

1 200 / 1 500

272 Tête de bébé Bru

en biscuit pressé marqué en creux "Bru Jne 8" (petite écaillures à la paupière inférieure de l'oeil droit), bouche fermée, yeux de sulfure bleu, oreilles percées. Sur un corps tout articulé de la S.F.B.J accidenté, habits anciens. 42 cm.

4 000 / 5 000



273 Bébé François Gaultier

Tête en biscuit pressé marqué en creux "F.G" dans un cartouche et "9", bouche fermée avec langue modelée, yeux de sulfure bleu, oreilles percées, corps tout articulé, chemise de présentation et robe vert d'eau avec bonnet, calotte en carton et perruque. 60 cm.

1 800 / 2 000

274 Bébé François Gaultier

Tête en biscuit pressé marqué en creux "F.G" dans un cartouche et "9", bouche fermée avec langue modelée, yeux de sulfure bleu (petite écaillure à la pointe intérieure de l'oeil droit), oreilles percées, corps tout articulé, chemise de présentation, calotte en carton et perruque. 60 cm.

1 500 / 1 800

275 Poupée tête François Gaultier en biscuit coulé

marqué en creux "FG dans une pastille" taille 9 (fêles au front), bouche fermée, yeux de sulfure bleu, attache à ressort, sur un corps Gesland en tissu, membres en composition, habits et sous-vêtements anciens, bottines fauve, calotte en liège et perruque. 62 cm.

1 000 / 1 500

276 Bébé Jumeau

tête en biscuit coulé marqué "D" en creux, bouche fermée, yeux de sulfure bleu, oreilles percées, corps tout articulé (à retendre). 52 cm.

1 200 / 1 800

277 Bébé Jumeau,

tête en biscuit coulé marqué au tampon rouge "Déposé Tête Jumeau breveté S.G.D.G 8", bouche fermée, yeux de sulfure bleu, oreilles percées, corps tout articulé marqué au tampon bleu "Jumeau Médaille d'or" (manque les mains), perruque en mohair blond. 48 cm.

1 000 / 1 500

278 Bébé Steiner dit Motschman

tête pleine (légère ouverture à l'arrière de la tête) pivotante et buste en biscuit, bouche fermée, yeux de sulfure bleu à rayons, bras et mains en biscuit (manque à la main gauche), corps et jambes en tissu non d'origine, habits blancs, calotte, perruque. 40 cm.

1 500 / 2 000

Poupées mécaniques

281 Le paysan normand

Beau jouet mécanique représentant un cheval garni de peau tirant une charrette avec un paysan de type normand. Mécanisme dans le cheval (ressort décroché), tête en biscuit modelé. Bel état d'origine. 40 cm.

300 / 500



282

282 Toto, rare personnage mécanique

de la maison Roulet Decamps avec tête en composition d'après Poulbot, mécanisme dandinant (fonctionne mais à réviser). Belle fraîcheur d'origine : coloration, perruque, vêtements. Avec son cartable (manque une bretelle). 37 cm.

1 000 / 1 500



283

283 Gustave Vichy, "Attelage de chèvres" mécanique

calèche en osier en vis-à-vis sur quatre roues, capitonnage en soierie bleue d'origine (mais usures et salissures), tiré par deux chevaux en carton avec animation des pattes. Vers 1880. Fonctionne (quelques réparations). 65 cm.

1 200 / 1 500



284

284 Allemagne, calèche hippomobile : jouet à traîner

landau en osier, base et châssis en métal peint bleu à filets rouges, quatre roues à rayons rouges à filets jaunes, deux lanternes. Quelques accidents et restaurations (dont la direction). Flèche et deux chevaux à roulettes en carton couvert de peau. Fin XIX^e. Etat moyen. Environ 65 cm.

1 000 / 1 500



285



285 Jumeau Phonographe Lioret

tête en biscuit pressé marqué au tampon rouge "Déposé Tête Jumeau 11" (léger cheveux au front), bouche ouverte avec dents dans le haut, yeux de sulfure bleu, oreilles percées, corps tout articulé avec mécanisme Lioret à cylindre (avec la grille, fonctionne mais courroie à changer), avec cylindre n°2 "A mon beau chapeau" marqué au tampon bleu "Bébé Jumeau bvte S.G.D.G", sous-vêtements et rare robe d'origine, chaussures à l'abeille taille 11, calotte en liège, perruque. 62 cm.

1 500 / 2 000

286 Poupée Flirthy tête porcelaine "Simon & Halbig"

moule 1039, taille 10 1/2, yeux bleus riboulants, bouche ouverte, corps marcheur avec mécanisme Flirthy, habits, perruque rapportée. 57 cm

150 / 200

Mobilier

- 287 Fauteuil canné de style bambou**
Début XX^e.

40 / 60



288

- 288 Belle maison de poupée**
de style Deauville avec tout son mobilier provenant du Nain bleu, G. Fauvet. A deux étages avec balcon : la façade s'ouvre, fenêtre avec rideaux, nombreux mobilier en bois, plomb et métal (cheminée, chaise d'enfant, etc). 53 cm.

1500 / 2000

- 289 Japon (KS), vers 1940 : joli landau**
en tôle lithographiée, sur quatre roues vernies or. L. 10,5 cm.

100 / 150

- 290 Petite cuisinière allemande en tôle**
avec deux brûleurs, pattes de lion, accessoires et ustensiles en métal chromé. Début XX^e. L. 22 cm - H. 17 cm.

100 / 150

- 291 Salon en rotin de style 1920 :**
canapé et deux fauteuils de forme tonneau et table imprimée de motifs brique et noir.

100 / 150

- 292 Canapé et trois fauteuils en rotin et osier**
Début XX^e. On y joint deux autres fauteuils.

100 / 150

- 293 Chaise de jardinier en fonte, 1900**
29 cm.

30 / 50

- 294 Chaise haute cannée façon bambou**
(manque la tablette). H. 53 cm.

50 / 80

- 295 Commode provençale de poupée**
en bois naturel mouluré ouvrant à deux tiroirs, pieds antérieurs sabot. Début XX^e. H. 25 cm - L. 28 cm.

100 / 150

- 296 Chaise longue en rotin et osier**
L. 48 cm.

50 / 80

- 297 Rare lit, modèle de présentation**
en fer forgé, barreaux en bronze. Milieu XIX^e. L. 63 cm. Larg. 30 cm.

100 / 150

- 298 Chaise à porteur formant vitrine**
et garnie de tissu broché. 24 cm.

100 / 150

- 299 Fauteuil médaillon canné de style Louis XVI**
en bois naturel. H. 70 cm.

100 / 150

- 300 Petit chevet d'enfant ou pour grande poupée**
en bois ciré à trois tiroirs, piétement fusé, avec cannelures. H. 39 cm.

100 / 150

- 301 Armoire et son linge**
modèle à glace en bois ciré de style Louis XVI, à l'intérieur nombreux paquets de linge miniatures : serviettes, nappes, torchons... Début XX^e. H. 66 cm.

150 / 200

- 302 Grande armoire en pitchpin et bambou**
à deux portes, l'une à glace et un tiroir. H. 73 cm.

50 / 80

- 303 Table de toilette façon bambou**
avec glace psyché. H. 77 cm. L. 47 cm.

80 / 120

- 304 Grande maison de poupée, fabrication vers 1930**
façade Art Déco s'ouvrant, au centre un couloir avec une pièce de chaque côté, toiture façon ardoise, anciennement éclairée. 50 x 118 x 65 cm.

200 / 300

- 305 Meuble dresseoir, table et deux chaises**
en bois ciré à décor au pochoir d'une fillette et d'une chèvre. Travail vers 1950.

20 / 30

306 Landau fin XIX^e

berceau en carton, quatre roues en fer, capote accidentée. Etat grenier. 64 cm.

60 / 100

307 Petit fauteuil d'angle d'enfant ou pour grande poupée

en bois noir et laqué polychrome de végétaux et fleurs, style asiatique début XX^e siècle. H. 46 cm.

30 / 50

308 Cuisine en bois garni de papier

vers 1900, avec réservoir à eau, sol imitant le carrelage, et quelques accessoires en tôle ou aluminium (différentes époques). Etat grenier. L. 62 cm. H. 42 cm.

150 / 200

309 Lit de poupée de style Directoire

façon acajou orné de bronzes, (manques au placage). L. 55 cm.

50 / 80

310 Fauteuil paillé rustique

H. 58 cm

60 / 80

311 Mobilier breton : vaisselier

(H. 38 cm) horloge, coffre, berceau, chaise et divers.

70 / 100

312 Desserte en bois ciré

le bas à deux portes, le haut avec étagères. Vers 1900. L. 36,5 cm. H. 53 cm.

50 / 80

313 Poussette d'enfant à quatre roues

la caisse en bois peint avec sa capote en moleskine.

100 / 150

Poupées de mode

314 Bru

rare modèle créée par Bru

pour mannequin, probablement pour coiffeur représentant un buste de femme.

Tête pivotante et buste en biscuit pressé, bouche fermée, yeux de sulfure bleu (probablement refixés), oreilles percées, calotte en liège, perruque.

43 cm.

10 000 / 15 000

315 Poupée parisienne

tête pivotante et collerette en biscuit, bouche fermée, yeux de verre bleu, corps en bois gainé peau, articulation métallique, mains et avant-bras en biscuit (index de la main droite à recollée), vêtements et sous-vêtements anciens, perruque.

43 cm.

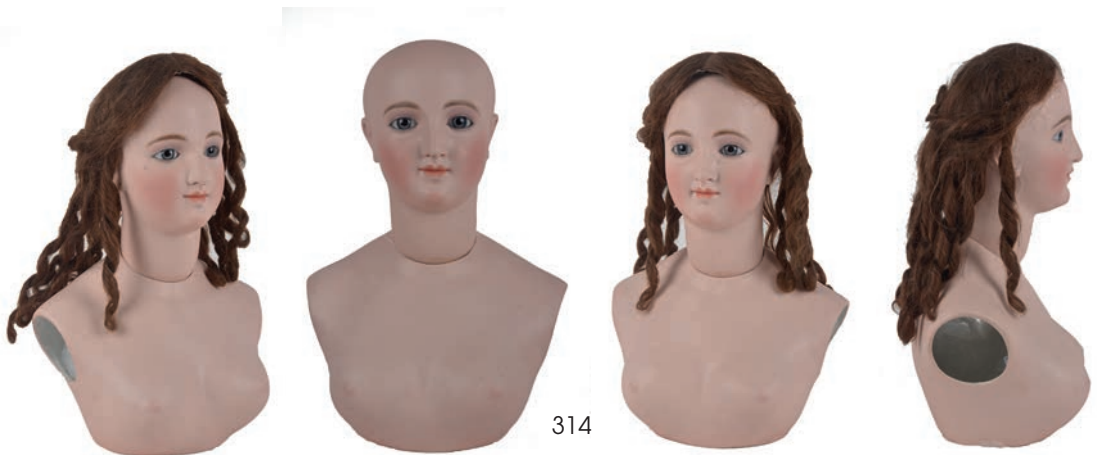
2 000 / 3 000

316 Belle poupée parisienne attribuée à Barrois

tête pivotante et buste en biscuit (restaurations aux doigts), yeux bleus de sulfure en amande, bras et mains en biscuit, corps en peau, articulations à goussets (usures aux articulations des genoux), habits, sous-vêtements, bottines, sac et bijoux anciens, perruque rapportée.

41 cm.

1 200 / 1 800



314



**317 Poupée parisienne
attribuée à Jumeau**

tête pivotante et collerette en biscuit (accidents à la collerette), yeux de verre bleu à rayon, oreilles percées, corps articulé en bois laqué (manque les doigts de la main droite et manque au genoux gauche).
43 cm.

1 200 / 1 500

318 Poupée parisienne

tête pivotante et buste en biscuit parqué en creux sur le devant du buste "L déposé 3 D", yeux bleus émaillés en amandes, oreilles percées, corps en peau, articulation à gousset, doigts détachés, habits en partie anciens, calotte en liège et perruque blonde.
42 cm.

1 500 / 1 800

**319 Belle poupée parisienne
par Jumeau**

taille 9 tête pivotante et buste en biscuit, bouche fermée, yeux de sulfure marron, oreilles percées, corps en peau, articulation à gousset, doigts détachées (petites accidents), vêtements et sous-vêtements en partie ancien, montre factice, calotte en liège, perruque blonde, bonnet de velours prune.
51 cm.

1 200 / 1 800

**320 Poupée parisienne
attribuée à Barrois**

tête pivotante et collerette en biscuit, bouche fermée, yeux de sulfure bleu à rayons, oreilles percées, corps en bois couvert de peau articulations à rotules, avant-bras et main en biscuit (manque l'avant-bras et main droite), habits, perruque.
46 cm.

1 000 / 1 500

**321 Poupée parisienne
tête pivotante**

et buste en biscuit pressé, yeux bleus en amande, oreilles percées, corps en peau, articulations à gousset (avec étiquette d'un magasin de Lyon), bras et mains en biscuit (accidents à six doigts), reste d'habits de religieuse, calotte en liège.
38 cm.

500 / 800

**322 Poupée parisienne
attribuée à Barois**

tête pivotante et collerette biscuit taille "2", bouche fermée, yeux de verre bleu, oreilles percées, beau corps en bois articulé couvert de peau, bras et mains en biscuit, ensemble deux pièces en lin d'époque, perruque.
38 cm.

1 200 / 1 800



**323 Poupée parisienne
attribuée à Gauthier**

tête pivotante et collerette en biscuit, yeux de verre brun, corps raide en peau, doigts détachés accidentés, vêtements de style anciens, perruque. 30 cm.

300 / 400

**324 Petite poupée parisienne
habillée en religieuse**

attribuée à Jumeau, tête pivotante (2/0) et buste en biscuit, yeux de verre bleu, oreilles percées, corps raide en peau. 27 cm.

300 / 600

**325 Poupée parisienne
attribuée à Jumeau**

tête pivotante et buste en biscuit, yeux de verre bleu, beau corps en peau blanche à goussets, calotte en liège et perruque blonde en mohair avec nattes, habits anciens état moyen. 31 cm.

400 / 600

326 Poupée parisienne

tête pivotante et collerette et biscuit malheureusement accidentées à la base du cou et de la collerette, corps en bois gainé de peau, rotules en bois, mains avant bras en biscuit (main gauche accidentée, manques et restauration). 45 cm.

700 / 1 000

**327 Poupée de mode
François Gaultier**

tête fixe et collerette en porcelaine marquée en creux "F.G." dans un cartouche, bouche fermé, yeux de verre bleu, oreilles percées, corps raide en tissu et main en terre cuite, habits traditionnels anciens. Etat grenier. 28 cm.

150 / 200

328 Corps de poupée mannequin

en peau dans l'état avec collerette en biscuit (éclat au col). 38 cm.

50 / 100

329 Sœur Eulalie

Poupée de mode tête pivotante et collerette en biscuit pivotante attribué à Gaultier (fêles au front), corps raide en peau, habits de drap bleu. 30 cm.

150 / 300

Belles bouches ouvertes

332 Bébé Jumeau bouche ouverte taille 1

tête en biscuit coulé marqué en creux "1", yeux de sulfure bleu, oreilles percées avec boucles, corps semi-articulé à poignets fixes, calottes en liège et perruque blonde en mohair d'origine. 25 cm.

700 / 1 000



333 Bébé Jumeau bouche ouverte

tête en biscuit coulé marqué au tampon rouge "Déposé tête Jumeau" et en creux "6", yeux de sulfure, oreilles percées, corps tout articulé marqué au tampon bleu "Jumeau Médaille d'or" (usures), perruque blonde en mohair.

40 cm.

700 / 1 000

334 Bébé Jumeau

tête en biscuit coulé marqué en relief "5" et en rouge "Tête Jumeau", bouche ouverte, yeux de sulfure, oreilles percées, bel état d'origine avec corps tout articulé marqué au tampon bleu "Bébé jumeau diplôme d'honneur" (écaillures), robe à fleurettes bleues, chaussures d'origine à l'abeille, perruque blonde.

36 cm.

600 / 800

335 Poupée Denamur

tête en biscuit pressé marqué en creux "E9D Déposé", bouche ouverte avec dents dans le haut, yeux de sulfure bleu, oreilles percées, corps semi-articulé à poignets fixes, robe, calotte en liège, reste de perruque en mohair blond.

54 cm.

600 / 800

336 Bébé Jumeau

tête en biscuit coulé (fêle de cuisson derrière l'oreille gauche), tampon rouge effacé, taille 7, bouche ouverte avec dents le haut, yeux de sulfure bleu, oreilles percées, corps tout articulé marqué au tampon bleu "Bébé jumeau breveté SGDGD déposé", habits, perruque.

34 cm.

400 / 600

337 Bébé SFBJ de type Jumeau

tête porcelaine, bouche ouverte, yeux de sulfure bleus, oreilles percées, corps articulé, mains postérieures, habits, perruque. 58 cm. Dans une boîte Bébé Jumeau, taille 10 (état moyen).

300 / 400

338 Poupée Jumeau

tête en biscuit coulé (fêle de cuisson au-dessus de l'oreille droite et fêle entre les deux yeux), bouche ouverte avec dents dans le haut, yeux de sulfure bleu, oreilles percées, corps tout articulé marqué au tampon bleu "Bébé Jumeau médaille d'or bvté SGDGD", sous-vêtements, corset, vêtements anciens, calotte rapportée, perruque.

54 cm.

500 / 800



339 Poupée Rabery Delphieu

tête en biscuit pressé marqué en creux "R.D 4/0" (restauration à la tempe gauche), bouche ouverte, yeux bleus dormeurs, corps tout articulé avec chaussures en cuir fauve et ruban marqué "Rabery Paris 4 0". 40 cm. On y joint un petit trousseau ancien et de style ancien.

300 / 500

340 Bébè SFBJ type Jumeau

tête en biscuit coulé marqué en creux "X" et "11", bouche ouverte, yeux bleus dormeurs, sur un corps tout articulé, mécanisme crieur à réviser, manque un doigt, perruque d'origine. 64 cm.

300 / 400

341 Poupée Denamur tête en biscuit pressé

marquée en creux "E9D déposé", bouche ouverte avec dents dans la haut, yeux de sulfure bleu, oreilles percées, sur un corps (d'origine ?) repeint, manque un doigt, perruque et calotte en carton. 53 cm.

300 / 500

342 Poupée tête en biscuit

marqué en creux "G.F", bouche ouverte avec dents dans le haut, yeux fixes bleus, sur un corps semi-articulé. 40 cm.

200 / 300

343 Poupée SFBJ de type Jumeau

tête en biscuit coulé moule 1907, taille 8, yeux de sulfure bleu, oreilles percées, corps tout articulé, habits de style, calotte en liège et perruque. 50 cm.

300 / 500

Vêtements

346 Sac en vannerie d'osier

richement orné de rose et torsades ajouré et garni de soie bleu. Travail de la fin du XIX^e siècle. H. 27 cm.

100 / 150

347 "Mercerie", coffret avec fils

perles et divers. On y joint un cahier d'essais de couture fait dans une école.

50 / 80

348 Bourrelet pour bébé

en paille avec ruban de soie bleu. 10 x 11 cm.

50 / 100

349 Ombrelle pour poupée de mode

manche en os (manque l'embout). 18 cm.

100 / 150

350 Malle pour trousseau de poupée

en bois gainé de papier façon croco vert, 19 x 35 x 20 cm.

50 / 80



- 351 Quatre bonnets anciens**
un berret et trois pièces de trousseau dont un manteau en drap de laine et broderie en partie anciens.

100 / 150

- 352 Quatre chapeaux et bonnets**
anciens et de style.

60 / 80

- 353 Six robes pour poupée**
anciennes et de style en coton, coton imprimé et drap de laine rouge. On y joint manteau garni de fourrure noire (env. 30 cm).

100 / 150

- 354 Robe ancienne pour poupée**
en soie, dentelles crème et velours rouge (30 cm). On y joint un chapeau "Camille 10 rue de la Chaussée ... Paris" et manchon assorti en feutre rouge et ruban noir.

60 / 80

- 355 Bru Jne Paris, taille 3**
Paire de chaussures à bride et rosace (une à refixer) en cuir bleu ciel. Estampé de la marque sous la semelle. L. 5,5 cm.

50 / 80

- 356 Paire de bottines noires à talon**
en cuir, avec boutons dorés et rosaces. L. 6 cm.

150 / 200

- 357 Paire de chaussures à bride et rosace taille 7**
L. 5,5 cm.

60 / 80

- 358 Paire de chaussures à l'Ange taille 8**
en cuir blanc et pompon. L. 8 cm.

80 / 120

- 359 Paire de chaussures à l'Ange taille 5**
en cuir brun et rosace, trace d'ancienne étiquette de magasin. L. 5 cm.

100 / 150

- 360 Paire de bottines en cuir rouge**
et boutons dorés (manque le talon à l'une) taille 4 (L. 6 cm). On y joint deux paires de chaussettes et divers.

100 / 150

- 361 Trois paires de chaussures**
différentes tailles (essentiellement taille 8), différents état. On y joint deux chaussures dépareillées et une paire de gants en cuir moutarde (L. 11,5 cm).

40 / 60

- 362 Dans une petite malle en bois laqué rouge :**

quatre paires (env. 5 cm) de chaussures de poupées, une paire d'espadrilles (env. 5 cm) et une paire de sabots (6 cm), une paire de sandale (8 cm)

100 / 150

- 363 Important lot de chaussures**
Diverses époques et tailles, certaines par paires, d'autres à l'unité.

100 / 150

- 364 Trousseau pour poupée ou bébé**
vers 1950 : sous-vêtements, tricot. Différentes tailles.

80 / 120

**Fin de la vente
vers 18h**



354

DIMANCHE 6 JUIN 2021 À 14H

AUTOMATES - MUSIQUE MÉCANIQUE
PHONOGRAPHES - ARTS DU SPECTACLE ET FORAIN
MAGIE - ACCORDÉONS - AFFICHES



473



460



432



478



461



485



476



527



528



538

SAMEDI 5 JUIN 2021

POUPÉES DE COLLECTION

ATTENTION :
ENCHÈRES PAR TÉLÉPHONE
(Voir au dos)

Ordre d'achat

La liste des résultats de la
vente dès le lundi 16 heures
sur le site :
www.interencheres.com/28001

M

Adresse :

Tél. : E-mail :

Prie Maîtres **Elsa GODY-BAUBAU, Jean-Pierre LELIEVRE, Pascal MAICHE, Alain PARIS et Caroline RIVIÈRE** de bien vouloir se porter acquéreur des lots suivants dans la limite des offres ci-contre. (1)

N°	Titre	Prix limite en €
----	-------	------------------

Aucune enchère par téléphone ne sera acceptée pour les lots dont l'estimation minimum est inférieure à 150 Euros

Signature

A le

(1) s'ajoutent à ces prix les frais légaux 20 % TTC - Joindre références bancaires obligatoires : **(IBAN - BIC - RIB)**
P.S. La Galerie de Chartres se charge d'expédier les achats dans la mesure du possible, moyennant un remboursement de frais (minimum 20 €). **ATTENTION : les expéditions sont faites sous la responsabilité des acheteurs. Une assurance peut être souscrite pour un prix très modique sur simple demande : dans ce cas n'oubliez pas d'ouvrir votre paquet à l'arrivée.**

GALERIE DE CHARTRES : Téléphone : 02 37 88 28 28 - Téléfax : 02 37 88 28 20 - Email : chartres@galeriedechartres.com
Les Commissaires Priseurs se réservent la possibilité de ne pas tenir compte des ordres d'achats, s'il apparaît que l'état ne correspond pas exactement à celui décrit au catalogue.

Galerie de Chartres sarl



Attention ordre d'achat

Fax : En raison du nombre important d'ordres d'achat, nous vous remercions d'adresser vos ordres par fax si possible
au plus tard la veille de la vente à 18 heures.

Email : aucune garantie n'est donnée quant à la suite des ordres reçus par Email, en raison de l'incertitude, sur la garantie de l'émetteur

Téléphone : La responsabilité des Commissaires priseurs n'est pas engagée en cas de non exécution des demandes des appels téléphoniques

Attention : enchères par téléphone :

pour éviter les erreurs et les abus

1^{re} : aucune enchère par téléphone ne sera acceptée pour les lots dont l'estimation minimum est inférieure à 150 Euros

(il suffit de donner une enchère ferme par écrit)

2^e : tout enchérisseur par téléphone sera réputé acquéreur au minimum de l'estimation.

PROCHAINES VENTES

Mardi 22 juin

TSF - Sciences et techniques

Vendredi 25 et samedi 26 juin

**Dessins et tableaux anciens
dont orientalistes et peintres voyageurs
Mobilier & objets d'art XVII^e au XX^e**



Ventes spécialisées sans catalogue

Samedi 3 juillet

Jouets et chemin de fer

Mardi 6 juillet

Autour de la poupée



Samedi 18 septembre

Automobilia et motos de collection

Samedi 25 septembre

Mobilier et objets d'art

PROCHAINE VENTE DE POUPÉES CATALOGUÉES

Samedi 2 octobre

Chaque mercredi, les commissaires-priseurs sont à votre disposition pour toute expertise et pour recevoir vos objets et collections en vue de vente (il est préférable de prendre rendez-vous, compte tenu des conditions sanitaires).



SAMEDI 5 JUIN 2021
POUPÉES DE COLLECTION