

ivoire
SAUMUR

Xavier de
LA PERRAUDIERE
COMMISSAIRE-PRISEUR JUDICIAIRE

SAUMUR

Mercredi 21 juin 2017
à 14h15

MOBILIER DU CHATEAU DE LA THIBAUDIÈRE





SAUMUR
MERCREDI 21 JUIN 2017
à 14 h 15

Vente aux enchères publiques

Mobilier garnissant
le Château de la Thibaudière

Suite de la Liquidation Judiciaire SCEPP
(Parc de Maupassant de Bois Savary)

(1^{ère} PARTIE)



Catalogue et photographies visibles sur
www.interencheres.com/49001 et
www.ivoire-france.com/angers-saumur

Xavier de LA PERRAUDIÈRE
Commissaire-priseur judiciaire
Florian d'OYSONVILLE

Contacts : Sandrine FORGET et Nadia GOUIN
Photos & expéditions : Laurent LARMET et Didier ROUSSEAU
Comptabilité : Frédéric GOUIN

Expositions publiques SAUMUR
Samedi 17 juin de 9h30 à 11h30
Mardi 20 juin de 9h30 à 12h00 et de 14h30 à 18h
Mercredi 21 juin de 9h30 à 11h30

Expert : Cabinet TURQUIN /Stéphane PINTA (pour le lot 71)
Tél. 01 47 03 48 78

Xavier de LA PERRAUDIÈRE SELARL
SAUMUR | ANGERS
2 rue Dupetit-Thouars . 49400 SAUMUR | 12 rue des Arènes . 49100 ANGERS
Tél. 02 41 51 03 17. Fax. 02 41 67 28 16 | Tél. 02 41 88 63 89 . Fax. 02 41 81 03 07
contact@laperraudiere.fr - interencheres.com/49001



- 1 CHAUFFE-EAU** en cuivre sur trépied avec une verseuse, travail marocain.
H. chauffe-eau : 83 cm. - H. verseuse : 46 cm.
On y joint une jarre en cuivre. H. 67 cm. 40 / 60 €
- 2 MENAGÈRE** en métal argenté, modèle trilobé comprenant douze grands couverts, douze couverts à entremet, douze couverts à poisson, douze couverts à dessert, douze grands et douze petits couteaux, douze fourchettes à huile, une louche.
Dans un coffret en placage d'acajou à trois tiroirs. 100 / 150 €
- 3 LOT** (important) de cuivres comprenant quarante-trois casseroles, quatre poêles, une poissonnière, une daubière, quatre couvercles et divers.
19^e et 20^e siècles. 400 / 600 €
- 4 TABLE** (petite) ovale en acajou à deux volets et pieds pivotants godronnées, 19^e siècle.
H. 67 cm. - L. 95 cm. (Dépliée). 40 / 60 €
- 5 COURONNES d'OFFICE** (paire de) à multiple crochet en fer forgé.
19^e siècle. 100 / 150 €
- 6 LAMPE** bouillotte en bronze à trois lumières et abat-jour en tôle, style Louis XVI.
H. 60 cm. 150 / 200 €
- 7 TABLE** rafraichissoir carrée en noyer et plateau de granit belge.
Style Louis XVI. H. 73,5 cm. - L. 47 cm. - P. 47 cm. 80 / 120 €
- 8 JARDINIÈRE** ovale en ferronnerie, le piétement quadripode à décor de volutes, 19^e siècle. H. 92 cm. - L. 59 cm. - P. 56 cm.
(Petits accidents). 150 / 200 €
- 9 CONSOLE** en acajou et placage d'acajou de forme trapézoïdale ouvrant à un tiroir, les pieds antérieurs sinueux à tablette d'entrejambe, 19^e siècle.
H. 74 cm. - L. 120 cm. - P. 42 cm.
(Accidents aux pieds arrières). 60 / 80 €
- 10 LAMPES** (paire de) à pétrole balustres, le corps en céramique à décor d'oiseaux et branchages sur fond turquoise. Monture de laiton, 19^e siècle.
H. 39 cm. (Montées à l'électricité). 80 / 100 €
- 11 BRISTOL René (1888-1934).** «Buste de femme».
Marbre blanc reposant sur un piédoche. Signé et daté «30».
H. 60 cm. - L. 34 cm. 300 / 400 €
- 12 SOUPIÈRE** en faïence de Montereau à pans coupés, la prise du couvercle en forme d'aigle, 19^e siècle. H. 27 cm. - L. 31 cm.
On y joint une paire de cygnes en faïence (*fêles*) et un plat ovale. 40 / 60 €
- 13 ÉCOLE FRANCAISE** vers 1830. «Portrait de femme au turban», huile sur toile. H. 72 cm. - L. 59 cm.
(Petites écaillures et restaurations). 600 / 800 €
- 14 CHAISE** (petite) relaquée verte, le dossier à palmettes ajourées.
Époque Directoire. H. 79,5 cm.
On y joint une autre en acajou d'époque Louis-Philippe.
H. 91 cm. et un repose-pied. 100 / 120 €
- 15 ÉCOLE FRANCAISE** du 19^e siècle. «Portrait de M. de Boissavary», huile sur toile ovale titrée en haut. H. 71,5 cm. - L. 58 cm. (Petites écaillures).
Cadre en bois et stuc doré. (Accidents). 300 / 400 €

- 16 BOUGEHOIRS** (paire de) en bronze ciselé et doré à riche décoration rocaille. Style Louis XV, 19^e siècle. H. 27 cm.
(Percés pour l'électricité). 80 / 120 €
- 17 ASSIETTES** (paire d') en porcelaine de Chine à décor d'un chien de Fô et quatre réserves à décor d'oiseaux, 18^e siècle.
Diam. 18,3 cm. (*Fêles, éclats et réparations*). 50 / 80 €
- 18 VOLUTE** en bois sculpté et doré à décor feuillagé, 19^e siècle.
H. 32,5 cm. - L. 18 cm. 30 / 40 €
- 19 PIED DE LAMPE** en bronze et laiton, le fût à trois colonnes, piétement trilobé à décor feuillagé, 19^e siècle. H. 68 cm. 80 / 120 €
- 20 SERVITEUR** à liqueurs circulaire en palissandre à deux étages pouvant accueillir deux carafes et douze verres, 19^e siècle. H. 34 cm. (*Petit manque*).
Avec une paire de carafes et onze verres dépareillés. 40 / 60 €
- 21 COUPE** (grande) en porcelaine de Chine à décor de personnages, monture en bronze. 19^e siècle. H. 26 cm. - L. 38 cm.
(*Importants fêles et accident*). 40 / 60 €
- 22 ENFILEADE** en noyer ouvrant à quatre portes et six tiroirs, ceinture chantournée et panneaux moulurés, 19^e siècle.
H. 100 cm. - L. 301 cm. - P. 48 cm. 100 / 150 €
- 23 APPLIQUES** (paire d'importantes) en bronze ciselée et dorée à cinq bras de lumière sinueux feuillagés, montées sur des platines en chêne.
Style Louis XV, 19^e siècle. H. 65 cm. - L. 39 cm. - P. 54 cm. 1 000 / 1 500 €
- 24 ÉCOLE ITALIENNE** du 18^e siècle. «*Personnages du levant devant des ruines et bateaux*», huile sur toile polylobée. H. 95 cm. - L. 146 cm.
Dans un cadre de l'époque en bois sculpté et doré et sur-décoré au 19^e siècle en stuc doré. (Ancien décor de boiserie). (*Accidents*). 2 000 / 3 000 €
- 25 BACCARAT.** Suite de douze flûtes en cristal et quatre verres à whisky.
On y joint dix verres à liqueur du 19^e siècle. 50 / 80 €
- 26 SERVICE** (partie de) de vaisselle en faïence à décor en bleu et blanc de personnages dans un parc, Copeland-England. Il comprend : grandes assiettes, assiettes à soupe, assiettes creuses, assiettes à dessert, légumier, soupière, ravers, saucière et divers plats. 100 / 150 €
- 27 CHAISE** chauffeuse à haut dossier à colonnes torsadées, style Louis XIII.
H. 144 cm. - L. 52 cm. - P. 52 cm. 40 / 60 €
- 28 CHAISE** (petite) en bois sculpté à piétement cylindrique et dossier enveloppant peint et ajouré d'un cœur, travail autrichien ou vénitien du 19^e siècle.
H. 96 cm. - L. 37 cm. - P. 51 cm. (*Base accidentée*). 80 / 100 €
- 29 TABLE** (grande) rectangulaire en merisier à tablettes latérales, 19^e siècle.
H. 73,5 cm. - L. 241 cm. 100 / 150 €
- 30 FAUTEUILS** (paire de) pailleés à accotoirs en crosse. H. 85 cm. 80 / 120 €
- 31 FRAGMENT** de tapisserie des Flandres représentant un personnage, 17^e siècle. H. 235 - L. 89 cm. (*Petite restauration et accidents*). 300 / 500 €
- 32 CARTEL** d'applique en bronze ciselé et doré en forme d'une lyre feuillagée et têtes d'aigle. Cadran signé «Ardavani Paris, 27 bd des Italiens», style Louis XVI, 19^e siècle. H. 86 cm. - L. 37 cm. (*Petits fêles au cadran*). 1 000 / 1 500 €
- 33 FAUTEUIL** en marqueterie «Bouille» de filets de laiton sur fond d'écaille rouge. Haut du dossier chantourné et pieds sinueux, époque Napoléon III.
H. 125 cm. - L. 67,5 cm. - P. 90 cm. (*Accidents*). 100 / 150 €
- 34 MIROIR** violoné à riche ornementation de mosaïques à décor de guirlandes de fleurs et gondolier de Venise, rehaussé de quatre fleurettes en verre de Venise. Italie 19^e siècle. H. 100 cm. - L. 64 cm.
(*Petits manques aux fleurettes et une manquante*). 1 200 / 1 500 €
- 35 COLONNE** en bois sculpté, peint et doré à chapiteau corinthien, fût à cannelures torsés et partie basse à entrelacs, 17^e siècle.
H. 222 cm. - Diam. 23 cm. (*Accidents et manques*). 300 / 500 €





- 36 CHRIST** en bois sculpté anciennement peint, 19^e siècle.
H. 59 cm. - L. 38 cm. 200 / 250 €
- 37 JARDINIÈRE** (grande) en faïence fine bleu et blanc à décor tournant de personnages dans des décors à l'antique, travail anglais du 19^e siècle.
H. 20,5 cm. - L. 47 cm. 100 / 150 €
- 38 PRÉSENTOIR** en cristal à deux coupes décroissantes et une tige centrale à décor gravé en dorure de pampres de vigne, 19^e siècle.
H. 40,5 cm. - L. 23 cm. (*Petit éclat au fût et accident*). 80 / 120 €
- 39 BOUTEILLES** (paire de) en verre de Bohême à décor taillé et fond vert. L'une marquée «Chypre», l'autre «Malaisie», 19^e siècle.
H. 36 cm. 80 / 120 €
- 40 FLACONS** (paire de) en porcelaine de Paris, forme balustre à pans coupés sur fond rose et blanc rehaussé en dorure, 19^e siècle. H. 14 cm. (*Ébréchures à un bouchon*).
On y joint une autre paire à pampres de vigne en relief. (*Accident au bouchon*). 50 / 60 €
- 41 VERRES** (deux) en Overlay, l'un à fond ambré, l'autre à décor floral et rehauts blancs ; on y joint un verre en cristal taillé et gravé, 19^e siècle.
H. de 16,5 à 14,5 cm. 60 / 80 €
- 42 LOT** d'opales : paire de flacons à filets bleus, un flacon, un verre, un vase à fond rose, une soucoupe, 19^e siècle.
H. de 14 à 18 cm. 50 / 60 €
- 43 TIMBALES** (suite de six) en argent, deux ronds de serviette et un couteau à beurre. Poids total : 630 g. (*Chocs*). 100 / 150 €
- 44 TASTE-VINS** (deux) en argent dont un chiffré. Poids : 142 g. 60 / 80 €
- 45 SALERONS** (suite de quatre) en argent et verre bleu.
On y joint une autre suite de quatre salerons.
Poids total : 142 g. (*Accidents et oxydation*). 40 / 60 €
- 46 SALIÈRE** et poivrière en cristal à monture d'argent ; on y joint un saleron double en argent à décor de sphinges. Poids : 211 g. 40 / 60 €
- 47 TABATIÈRES** (deux) en argent, une paire de ciseaux à raisin en argent, une fourchette en argent. Poids brut total : 258 g.
On y joint une pièce de 50 F argent 1979. 60 / 80 €
- 48 SALERONS** (suite de quatre) «coquille» et leur pelle en argent, travail étranger. Poids : 49 g. (*Oxydation*). 30 / 40 €
- 49 PORTE** huillier vinaigrier en métal plaqué d'argent, début du 19^e siècle. H. 30 cm. Avec deux flacons en cristal. 40 / 60 €
- 50 ÉVENTAIL** en verre et dorure, la feuille peinte à la gouache d'une scène galante, 18^e siècle. (*Accidents*) ; on y joint une tabatière en corne et écaille. 60 / 80 €
- 51 CADRE** en micro-mosaïque à décor de fleurettes sur fond bleu orné d'une Vierge à l'Enfant peinte sur une plaque de porcelaine ronde.
Cadre marqué «Roma», 19^e siècle. H. 17,5 cm. - L. 12,5 cm. (*Petits accidents*). 80 / 100 €
- 52 CANDELABRES** (paire de) en bronze argenté à décor rocaille à trois bras de lumière sinueux et une lumière centrale, style Louis XV.
H. 51 cm. - Diam. 31 cm. 200 / 300 €
- 53 MEUBLE** vitrine à deux corps à riche décor marqueté de cornes d'abondance et tiges fleuries. La partie haute ouvre à deux portes, la partie basse à quatre tiroirs sur trois rangs et quatre petits tiroirs dans les angles dissimulés par les montants, travail hollandais du 18^e siècle.
H. 242 cm. - L. 230 cm. - P. 37 cm. (*Restaurations*). 2 000 / 2 500 €



- 54 AUBUSSON.** Tapis à médaillon central fleuri sur fond rose à entrelacs, large bordure à frises de fleurs.
19^e siècle. H. 412 cm. - L. 305 cm. 1 000 / 1 200 €
- 55 ÉCOLE ITALIENNE** du 19^e siècle. «*Bandit calabrais*».
Huile sur toile signée en bas à droite sur le livre Lonier ou Lorire.
Datée «1837».
H. 101 - L. 75 cm. (Restaurations). 400 / 600 €
- 56 TABLE** à écrire en bois naturel ouvrant à un tiroir, les pieds et l'entretoise tournés, composée d'éléments d'anciens.
H. 71 cm. - L. 89 cm. - P. 67 cm. (Manques). 40 / 60 €
- 57 MEUBLE** (petit) scriban en noyer ouvrant à deux portes.
19^e siècle. H. 101 cm. - L. 62 cm. - P. 32 cm. 30 / 40 €
- 58 MIROIR** en bois sculpté et doré à décor de volutes et fleurettes, 18^e siècle.
H. 75 cm. - L. 46 cm. (Fronton accidenté). 60 / 80 €
- 59 CHAISES** (deux) en bois naturel à dossier ajouré, 18^e siècle. H. 97 cm. et 85 cm. (Accidents et restaurations) ; on y joint un tabouret de chantre en chêne, 19^e siècle.
H. 62 cm. (Accidents). 50 / 80 €
- 60 SELLETTE PORTE PERRUQUE** à fût torsadé en bois naturel.
Époque Louis XIII. H. 93 cm. 80 / 120 €
- 61 APPLIQUES** (suite de quatre) en bronze à décor de trompes de chasse, modernes. H. 34 cm. - P. 32 cm. 200 / 300 €
- 62 COFFRET** gainé de cuir clouté, 17^e siècle.
H. 18 cm. - L. 30,5 cm. - P. 23 cm. (Accidents au cuir). 100 / 150 €
- 63 MORTIERS** (deux) en marbre. H. 13 et 14 cm. 40 / 60 €

- 64 JARDINIÈRE** ovale émaillée, le fond en étain, 19^e siècle. L. 40 cm.
On y joint un miroir anglais marqueté à chevalet. 30 / 40 €
- 65 MIROIR** à profil inversé et à parcloles en laiton, fronton à décor feuillagé, 19^e siècle. (Une traverse laiton détachée et accidents) 40 / 60 €
- 66 BOURSE** en velours rouge, l'intérieur en peau, 17^e siècle.
H. 10 cm. 80 / 100 €
- 67 LOT** de trois vases antiques en terre cuite.
H. 19 à 15 cm. (Accident). 100 / 150 €
- 68 COFFRE** en chêne ouvrant à deux portes et un tiroir, transformé au 19^e siècle. H. 86 cm. - L. 133 cm. - P. 60,5 cm. 50 / 100 €
- 69 FAUTEUILS** (deux) en bois naturel sculpté «os de mouton», l'un de style Louis XIV, l'autre composé d'éléments anciens, garniture aux points.
19^e siècle. H. 123 cm. et 110 cm. - L. 67 cm. et 70 cm. (Accidents). 100 / 150 €
- 70 SUJET** «*Vierge à l'Enfant*» en bois sculpté, 17^e siècle.
H. 79 cm. (Accidents et manques, traces de polychromie) 200 / 300 €
- 71 BOILLY, Louis Léopold** (1761-1845). «*Portrait de femme*», huile sur toile. H. 22 cm. - L. 17 cm. 2 000 / 3 000 €
- 73 PANNEAUX** (paire de) en chêne naturel sculpté de personnages.
Travail rustique du 17^e siècle.
H. 45 cm. - L. 20 cm. (Anciens panneaux de meubles) 50 / 80 €



- 74 MIROIR** à fronton à profil inversé plaqué d'écaille rouge et de motifs feuillagés en laiton.
19^e siècle.
H. 114 cm. - L. 71 cm.
(*Accidents et manques*). 200 / 300 €
- 75 CHENETS** (paire de devants de) en bronze à décor de sphinges avec une barre de feu.
19^e siècle.
H. 47 cm. - L. 125 cm. (*Traces d'oxydation*).
On y joint un pare-feu à quatre feuilles. 150 / 250 €
- 76 PIQUE-CIERGES** (paire de) tripode en bois sculpté et doré à deux pieds griffes.
19^e siècle.
H. 97 cm. (*Accidents et manques*). 80 / 120 €
- 77 ÉCOLE FRANCAISE** du 19^e siècle. «*Père endormi et sa famille*».
Aquarelle.
H. 23,5 cm. - L. 18 cm.
Cadre en palissandre à décor de coquilles. 80 / 120 €
- 78 MIROIRS** (deux petits), l'un rectangulaire en bois doré, l'autre circulaire en bronze.
H. 26 cm. - L. 28,5 cm. et Diam. 13,5 cm. 30 / 40 €
- 79 DRESSOIR** en noyer, la partie haute ouvrant à deux portes à décor gothique d'ogives et fleurettes, entrées de serrure en fer, ceinture ouvrant à deux tiroirs et partie basse à tablette d'entrejambe.
Panneaux des 16^e et 17^e siècles, meuble du 19^e siècle.
H. 146 cm. - L. 148 cm. - P. 48 cm. 200 / 300 €
- 80 TABLE** (petite) ovale en chêne naturel à piétement et entretoise tournés, composée d'éléments anciens.
H. 69 cm. - L. 80 cm. - P. 68 cm. 80 / 120 €
- 81 LOT** de cristal de couleur comprenant deux carafes, un verre, deux soucoupes, un bougeoir.
19^e siècle. 80 / 120 €
- 82 LOT** d'opaline bleue comprenant un verre d'eau de six pièces, cinq vases divers et une boîte couverte. (*Accidentée*).
H. 26 à 9 cm. 100 / 120 €
- 83 BALANCE** en laiton à tête de bovin, les poids inscrits dans la base.
19^e siècle.
H. 61 cm. 50 / 80 €
- 84 ÉCOLE FRANCAISE** du 19^e siècle. «*Chatelêt sur le Rhin*».
Huile sur toile.
H. 41 cm. - L. 54 cm. 400 / 600 €
- 85 COURONNE** et casse-tête en fer forgé, style gothique.
H. 27 cm. - L. 53 cm. 50 / 80 €
- 86 PORTE-PLUME** et une lampe à huile.
19^e siècle.
(*Manque*). 30 / 50 €
- 87 PLATEAUX** (trois petits) émaillés.
Chine 19^e siècle.
L. 25,5 à 16 cm.
(*Accidents*). 40 / 60 €
- 88 MORTIERS** (huit) et un pilon en bronze de tailles différentes.
17^e et 19^e siècles.
H. 15 à 3 cm. 100 / 150 €
- 89 SUPPORT** de couronne de mariée en laiton et miroirs.
H. 54 cm. 30 / 50 €
- 90 ÉCOLE FLAMANDE** du 18^e siècle. «*Scène de taverne*».
Huile sur toile marouflée sur panneau.
H. 39 cm. - L. 46 cm. (*Accidents*).
On y joint un dessin «*Portrait de femme dans le goût de la Renaissance*».
19^e siècle.
H. 49 cm. - L. 17 cm. 200 / 300 €
- 91 PLATEAU** en tôle, le fond à décor d'une scène galante.
Travail italien du 19^e siècle.
H. 71 cm. - L. 48 cm. (*Écaillures*) 60 / 80 €
- 92 GLACE** en bois peint de motifs floraux, la partie haute cintrée.
19^e siècle, travail anglais.
H. 60 cm. - L. 47 cm. 40 / 60 €
- 93 CONSOLE** en chêne naturel, le fond à décor de quatre panneaux de personnages, composée d'éléments anciens.
H. 102 cm. - L. 124 cm. 100 / 150 €
- 94 BUFFET** deux corps en noyer à riche décor sculpté de feuillages et panneaux en relief. Montants à double colonne torsée.
17^e siècle. H. 183 cm. - L. 164 cm. - P. 61 cm. 400 / 600 €
- 95 ECRANS** (deux) en tissu recouvert de tapisserie aux petits points.
19^e siècle.
L. 43 et 33 cm. 40 / 60 €
- 96 CHAISES** (deux) à haut dossier en bois sculpté, l'une marquetée.
Italie 18^e siècle.
H. 130 cm. et 123 cm. - L. 50 cm. et 52 cm.
(*Accidents*) 200 / 300 €
- 97 PANNEAUX** (paire de) de meuble en chêne décapé à décor de femme.
Travail breton du 17^e siècle.
H. 65 cm. - L. 22 cm. 80 / 120 €
- 98 PIED DE LAMPE** boule en laiton ajouré.
19^e siècle.
H. 20 cm. 30 / 50 €
- 99 FRISE** (grande) Antependium brodée en relief sur fond rouge.
17^e siècle.
H. 255 cm. - L. 340 cm.
(*Bas accidenté*) 600 / 800 €
- 100 ÉLÉMENT D'ORFROI** brodé en relief de motifs floraux.
17^e siècle.
H. 65 cm. - L. 74 cm. 150 / 200 €
- 101 CADRE** (petit) en bois sculpté et doré à décor de coquilles et feuillages.
Vers 1700. 80 / 120 €
- 102 FAUTEUILS** (suite de quatre) en acajou à dossier médaillon à décor de cannelures.
Style Louis XVI, époque Napoléon III.
Recouverts d'un tissu capitonné rouge.
H. 100 cm. - L. 65 cm. - P. 70 cm.
(*Accidents et restaurations*). 400 / 500 €
- 103 CHAISES** (suite de quatre) en acajou à dossier ajouré.
Style Louis XVI, époque Napoléon III.
H. 89 cm. - L. 48 cm. - P. 60 cm.
(*Accidents et réparations*) 200 / 300 €
- 104 VASE** (grand) en faïence à fond turquoise et masque de lion.
19^e siècle.
H. 36 cm. - L. 41 cm. 300 / 400 €
- 105 TAPIS d'Orient** (petit) à fond rouge.
Fin du 19^e siècle.
H. 192 cm. - L. 98 cm.
(*Petit accident*). 60 / 80 €
- 106 TAPIS d'Orient** (deux petits), l'un à fond rouge et beige, l'autre à fond bordeaux.
145 x 90 cm et 137 x 92 cm. 80 / 100 €





107 HORLOGE comtoise en merisier à décor marqueté de filets et paniers fleuris, montants de la base et du fronton à demi colonnette, mouvement signé de «Roussent à Ailly le Haut Clocher», avec balancier et poids.
19^e siècle. H. 248 cm. - L. 42 cm. - P. 28,5 cm. 150 / 200 €

108 TABLE (petite) carrée en acajou à piétement lyre à roulettes.
19^e siècle. H. 64 cm. - L. 64 cm. - P. 58 cm.
(*Accidents et transformations*). 80 / 100 €

109 COFFRET (petit) rectangulaire en ronce de noyer découvrant deux petites boîtes à couvercle à charnière, monogrammé sur une petite plaque de nacre «N.V.», couvercle à poignée et décor de ferrures.
19^e siècle. H. 14 cm. - L. 29 cm. - P. cm.
(*Petits accidents, manque la partie centrale intérieure*). 80 / 120 €

110 VERRIÈRES (deux) en tôle dont l'une à décor peint de pampres de vigne en dorure sur fond rouge, époque Restauration.
H. 11,5 cm. - L. 31 cm. - P. 20 cm.
(*Usures et écaillures*). 50 / 100 €

111 BOULES presse-papier ou boules d'escalier (douze) en sulfure de verre à décor polychrome ou transparent.
19^e et 20^e siècles. H. 12 à 3 cm.
(*Petits accidents*). 50 / 80 €

112 CANNES (deux) en verre à décor torsadé polychrome, l'une raccourcie.
19^e siècle. L. 96 et 69 cm. 100 / 150 €

113 JARDINIÈRE ovale à anses en porcelaine de Paris à décor floral polychrome et dorure.
19^e siècle. H. 21 cm. - L. 38 cm.
On y joint une corbeille en faïence fine à décor de fleurettes en relief polychrome sur fond bleu et rehauts de dorure.
Travail anglais du 19^e siècle.
H. 22 cm. - L. 30 cm. (*Accidents et fêtes*). 100 / 150 €

114 JARDINIÈRE ovale en faïence de Lunéville à décor de marguerites dans des réserves sur fond bleu et rehauts de dorure.
Époque Art Nouveau.
H. 16 cm. - L. 34 cm. 50 / 80 €

115 LAMPE en faïence de Delft à décor polychrome de paniers fleuris dans des réserves sur fond bleu et jaune, monture de lampe à pétrole en laiton à décor de coquilles et feuillages, 19^e siècle.
H. 44 cm. - Diam. 17 cm.
On y joint une lampe à pétrole en faïence à décor incisé sur fond vert, 19^e siècle. 80 / 120 €

116 MÉDAILLONS (paire de) en biscuit à décor de Vénus et l'amour pour l'un, Vénus et le panier de putti pour l'autre, Copenhague vers 1900.
Diam. 13,5 cm. (*Petite ébréchure à l'un*). 40 / 60 €

117 LOT de dix cannes ou ombrelles à manche en os, bambou ou métal.
On y joint trois fleurets d'escrime dans un porte-canne en fer forgé. 80 / 120 €

118 MIROIR en bois sculpté et doré à décor de fleurettes, feuillages et rcailles, fronton et côtés ajourés appliqués sur un fond de bois patiné vert.
Époque Louis XV. H. 98 cm. - L. 67 cm.
(*Nombreux accidents et manques*). 150 / 200 €

119 LUTRIN de duo en palissandre, le fût à pans coupés à partie haute à crémaillère, reposant sur un piétement tripode, quatre binets rétractables.
19^e siècle.
H. 121,5 cm. - L. 48 cm. 200 / 300 €

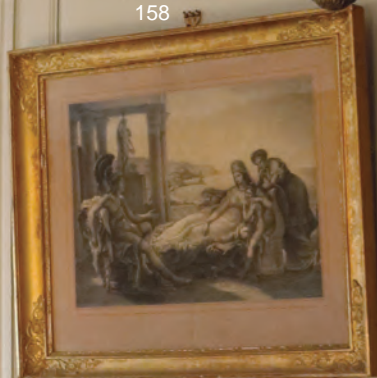
120 PORTE PARTITION en acajou et placage d'acajou à quatre compartiments et piétement en forme de lyre entretoisée.
19^e siècle.
H. 72 cm. - L. 46 cm. - P. 40 cm.
(*Fentes*) 100 / 150 €

- 121 PIANO** quart de queue en placage de palissandre à deux pédales et porte partition ajouré et marqué Pleyel, signé «Pleyel Paris», numéroté pour la caisse «142328» et pour le cadre «30F.004». Début du 20^e siècle.
H. 97 cm.- L. 143 cm. - P. 160 cm. 400 / 600 €
- 122 TABOURET** de piano à piétement torsadé et doré, entretoise en X. 19^e siècle.
H. 53 cm. - L. 39 cm. - P. 39 cm.
(*Usures à la dorure, redoré*). 100 / 200 €
- 123 CHAISE** (petite) voyeuse en placage de palissandre à pieds cambrés. Époque Napoléon III.
H. 62 cm. - L. 44 cm. - P. 49 cm. 50 / 80 €
- 124 MEUBLE** d'entredeux en acajou et bois de ronce de forme mouvementée ouvrant à un tiroir et deux portes, montants moulurés à pans coupés. 19^e siècle.
H. 129 cm. - L. 94 cm. - P. 43 cm.
(*Petits accidents et manques*). 100 / 150 €
- 125 TABLE** (petite) travailleuse en acajou et placage d'acajou ouvrant à un tiroir et un abattant, piétement sinueux à entretoise tournée. Vers 1830. H. 70 cm. - L. 53,5 cm.- P. 35 cm.
(*Insolée, manques au placage*). 40 / 60 €
- 126 VITRINE** en merisier ouvrant à une porte, les côtés vitrés. 19^e siècle.
H. 153,5 cm.- L. 82 cm.- P. 32 cm. 100 / 150 €
- 127 COFFRET** (petit) rectangulaire couvert à décor en marqueterie «Bouille» d'écaille de tortue, filets de laiton et émail, intérieur marqueté en acajou, avec jetons en nacre. 19^e siècle. H. 4 cm. - L. 20 cm.
On y joint trois écrans à main de forme écusson en carton lithographié à décor de femmes dans des médaillons, vers 1830.
(*Manches accidentés*). 50 / 80 €
- 128 LOT** d'opales comprenant trois flacons à décor de filets dorés ou frises de fleurettes ou feuillages et lampe à pétrole en opaline rose à monture de laiton (*fêles*). 19^e siècle.
H. de 54 cm. à 19 cm. 80 / 120 €
- 129 CARAFE** et sa soucoupe en verre à décor émaillé de fleurettes sur fond vert et carafe et flacon en overlay à fond bleu clair et bleu foncé. 19^e siècle.
H. de 21 à 7 cm. 80 / 100 €
- 130 FLACONS** (trois) à sels dont l'un émaillé de fleurettes dans des réserves (*bouchons accidentés pour l'un*), deux lorgnons dont un en argent et l'un en écaille, un petit-porte-monnaie. 19^e siècle 50 / 100 €
- 132 ÉCOLE FRANCAISE** vers 1930.
«Portrait de jeune femme de profil à la guirlande fleurie». Huile sur toile.
H. 81 cm. - L. 65 cm. (*Petite restauration dans le fond*). 300 / 400 €
- 133 LITHOGRAPHIES** (paire de) représentant des putti à la manière des fixés sous verre, dans des cadres en bois de loupe. 19^e siècle.
H. 20 cm. - L. 14 cm. 40 / 60 €
- 134 BOITE** cadre présentant six papillons divers. H. 21 cm. - L. 30 cm. 30 / 50 €
- 136 TAPIS d'Orient** à motifs géométriques sur fond de camaïeu bleu. 190 x 149 cm.
On y joint un plus petit à trois motifs losangiques sur fond rouge. 165 x 118 cm. (*Accidents*). 60 / 80 €
- 137 ARMOIRE** (petite) en merisier ouvrant à deux portes moulurées. Les montants en pilastre terminés en pieds griffes. Début du 19^e siècle.
H. 190 cm. - L. 108 cm. - P. 54 cm 100 / 120 €
- 138 CHAISES** (suite de six) en acajou à piétement balustre godronné, fronton du dossier feuillagé à poignée ajourée. 19^e siècle.
H. 85 cm. - L. 45 cm. - P. 49 cm. (*Accident réparé à un pied*). 400 / 600 €
- 139 SELLETTE** (petite) violonée en acajou à piétement tripode et fût balustre cannelé, 19^e siècle. H. 77,5 cm. - L. 51 cm. 40 / 60 €
- 140 BIBLIOTHEQUE** (petite) deux corps en acajou et placage d'acajou ouvrant en partie haute à deux portes vitrées à entourage sinueux et deux tiroirs et deux portes en partie basse. Montants à pans coupés reposant sur plinthe. 19^e siècle.
H. 210 cm. - L. 100 cm. - P. 45 cm.
(*Nombreux accidents au placage et manques*). 50 / 80 €
- 141 ÉCOLE FRANCAISE** vers 1930. «*Jeune femme nue, debout*», sculpture en plâtre monogrammée à l'arrière du socle «H.K.U». H. 123 cm. - L. 34 cm. (*doigts d'une main cassés et recollés*) 200 / 300 €
- 142 CACHE-POT** circulaire en faïence à décor de cannelures et médaillon à fond bleu, début du 20^e siècle. H. 18 cm. (*Petit fêle de cuisson*).
On y joint une coupe présentoir à pans coupés à décor de laiton repoussé de motifs d'arabesques reposant sur quatre pieds en bronze à décor de chiens. Fin du 19^e siècle. Diam. 26 cm 40 / 60 €
- 143 COMMODE** de maîtrise en acajou et placage d'acajou ouvrant à quatre tiroirs dont un en ceinture, plateau de marbre (accidenté), montants à colonnes détachées. Style Empire, 19^e siècle. H. 29 cm. - L. 47 cm. - P. 22,5 cm. 80 / 120 €
- 144 MASQUE** (petit) en bois sculpté à tête de personnages grimaçants à moustache. Travail japonais, 19^e siècle.
H. 13 cm. - L. 10 cm. (*Écaillures*) 80 / 120 €
- 145 CADRE** rectangulaire en bois sculpté et ajouré à décor de feuillage et volutes, travail italien. H. 41 cm. - L. 31 cm. 60 / 80 €
- 146 MANUSCRIT** «*La bénédiction et pose de la première pierre de l'église paroissiale du Fief-Sauvin*», daté «1874», signé de J. Pezot, Curé. Encadré sous verre. 30 / 40 €
- 147 FUSIL** de chasse juxtaposé à chiens, crosse anglaise en noyer à décor de croisillons, calibre 12, platine signée «Roblin», canon signé «Roblin à Paris, breveté de S.M.L.R., l'empereur d'Autriche», décor gravé de rinceaux. L. crosse : 37 cm. - L. canon : 75 cm. Pastille à couronne comtale datée «1887» sur la crosse, fin du 19^e siècle (*rouille*).
On y joint un fusil de chasse juxtaposé à chiens (*un cassé*), calibre 12. Fin du 19^e siècle (*rouille*). 150 / 200 €
- 148 MIROIR** en bois et composition dorée à décor de feuillages et fleurettes. 19^e siècle.
H. 103 cm. - L. 86 cm. (*Nombreux accidents*). 40 / 50 €
- 149 MEUBLE** (petit) bas à pans coupés en chêne naturel ouvrant à une porte, côtés à panneaux moulurés, dans le goût du 17^e, époque du 19^e siècle.
H. 60 cm. - L. 70 cm. - P. 39 cm. 80 / 100 €
- 150 TABLE** bureau à volets en noyer ouvrant à un tiroir, pieds tournés. 19^e siècle. Dim. ouverte : H. 72 cm. - L. 166 cm. - P. 78 cm. 40 / 50 €
- 151 COMMODE** (petite) en merisier ouvrant à quatre tiroirs, pieds gaines. Début du 19^e siècle.
H. 100 cm. - L. 82 cm. - P. 39 cm.
(*Manque une poignée de tirage*) 80 / 120 €
- 152 PLAN** topographique pliant de la ville et faubourgs de Paris. «*Chez Mondhare et Jean, rue Saint-Jean de Beauvais, Pres celle des Noyers, 1790*». H. 62 cm. - L. 96 cm. Encadré sous verre. 100 / 150 €
- 153 MAUPASSANT, A. (de)** «*Paysage au clocher*». Gouache sur papier signée en bas à droite. H. 50 cm. - L. 64 cm.
On y joint un paysage de serre, gouache sur papier signée en bas à droite «A. Barthélémy» et datée «Août 1971». 60 / 80 €

- 154 FAUTEUILS** (deux) en bois naturel tourné, l'un en chapelet, l'autre torsadé, accotoir pour l'un à tête de lion, pour l'autre en forme d'œuf à pastille. Époque Louis XIII.
H. 89 cm. - L. 61 cm. - P. 51 cm. et H. 88 cm. - L. 60 cm. - P. 50 cm. 200 / 300 €
- 155 TABLE** (petite) bureau en noyer ouvrant à un tiroir, pieds tournés à entretoise en X à toupie.
Style Louis XIII.
19^e siècle.
H. 71 cm. - L. 93 cm. - P. 62 cm. 100 / 150 €
- 156 TABOURETS** (suite de quatre) en bois naturel à entretoise tournée et piétement interrompu d'un dès sculpté d'une rosace, style Louis XIII.
Recouvert d'une tapisserie à fond jaune.
H. 52 cm. - L. 43 cm. - P. 43 cm. 400 / 600 €
- 157 ÉCOLE FRANÇAISE** du 18^e siècle. «*Marie-Madeleine de trois quart, la main sur le cœur*», huile sur panneau.
H. 29 cm. - L. 22,5 cm. (*Écaillures*). 150 / 200 €
- 158 NAU de MAUPASSANT, L.** 19^e siècle. «*Scène à l'antique, femme allongée, guerriers, servantes et enfants*», dessin à la mine de plomb signé à l'encre en bas à droite.
H. 43 cm. - L. 58 cm. Dans un cadre à palmettes d'époque. 600 / 800 €
- 159 ÉCOLE FLAMANDE** du 18^e siècle. «*Scène de fête aux jeunes mariés*». Huile sur toile. H. 81 - L. 100 cm. (*Accidents et restaurations, châssis refait*). Dans un important cadre en bois et composition dorée à feuillage et rocaille du 19^e siècle. 800 / 1 200 €
- 160 VERRE d'EAU** en verre à décor en dorure de frises de feuillages comprenant deux carafes, une bonbonnière, un verre, un plateau circulaire.
19^e siècle.
H. 26 cm. - L. 23 cm. 100 / 150 €
- 161 VASE** (grand) cylindrique évasé en verre à décor en dorure de feuilles de châtaignier.
Vers 1900.
H. 39 cm. - Diam. 15 cm. 100 / 150 €
- 162 GANGAND. Arthur** (1863-?). Encrier en bronze à patine brune et dorée, décor de feuilles de marronniers, les godets dissimulés dans les marrons.
L. 37 cm. - P. 15 cm. (*Manque un godet*). 100 / 150 €
- 163 LAMPES** (paire de) balustres en forme d'urne à anses, sur piédouche à décor d'une frise de feuilles de chêne, abat-jour cartonné ajouré, travail moderne. H. 71 cm. - L. 44 cm. 80 / 120 €
- 164 CHEVET** en placage de noyer ouvrant à une porte et un tiroir à dessus de marbre gris veiné.
19^e siècle.
H. 71 cm. - L. 46 cm.
On y joint une petite table travailleuse en acajou et placage d'acajou à plateau en cuvette et piétement et entretoise tournés.
19^e siècle. H. 66 cm. - L. 51 cm. (*Manque à la marqueterie*). 60 / 80 €
- 165 CHEVET** de forme rognon en bois naturel, plateau marqueté de palissandre, ouvrant à un tiroir, tablette d'entrejambe et piétement cannelé.
Style Louis XVI, vers 1900.
H. 72 cm. - L. 65 cm. (*Petit manque à la marqueterie*) 40 / 60 €
- 166 ENCRIER** (important) en bronze à patine brune et dorée, décor ajouré dans le goût de la Renaissance, les deux godets à couvercle à charnière à pans coupés.
19^e siècle.
H. 15 cm. - L. 54 cm. - P. 24 cm. 200 / 300 €
- 167 BANQUETTE** en bois naturel à assise et dossier en cuir clouté, dans le goût du 17^e siècle.
H. 114 cm. - L. 121 cm. - P. 57 cm.
(*Cuir du dossier provenant d'un coffre ancien, petite déchirure à l'assise*) 100 / 150 €
- 168 CONSOLE** en noyer naturel à montants torsadés et tablette d'entrejambe.
Style Louis XIII.
H. 80 cm. - L. 133 cm. - P. 55 cm.
(*Composée d'éléments anciens*). 80 / 120 €
- 169 SUSPENSION** en bronze à patine verte et patine dorée à six lumières, décor cannelé à enroulement et feuilles d'eau, boule en forme de pomme de pin fleurie, époque Restauration.
H. 78 cm. - Diam. 65 cm. (*Usures à la dorure*). 300 / 400 €
- 170 LIT** à quatre colonnes hautes tournées en bois naturel, chevets inégaux à panneaux sculptés de motifs d'entrelacs et fleurettes, style Louis XIII.
Composé d'éléments anciens, .
H. 205 cm. - L. 150 cm. - P. 206 cm. 150 / 200 €
- 171 CHENETS** (paire de devants de) en métal doré à motifs feuillagés et masques de faunes et une barre de feu ajourée à urnes feuillagées.
Style Louis XIV.
19^e siècle.
H. 54 cm. 150 / 200 €
- 172 PENDULE** en bronze ciselé et doré figurant Louis XIV et la marquise de Montespan assis sur le cadran circulaire posé sur une importante base cannelée à guirlandes feuillagées et piétement à coquilles.
Cadran signé «*Gasche B¹⁶ du Roi G¹⁶ d'Orléans 20*».
Vers 1830.
H. 53 cm. - L. 48 cm. - P. 20 cm.
(*Petites ébréchures à l'émail du cadran*). 600 / 800 €
- 173 TAPIS d'Orient**, l'un à motifs losangiques, l'autre à trois motifs à pans coupés sur fond rouge.
200 x 125 cm et 205 x 110 cm. (*Très usés*). 50 / 100 €
- 174 BUSTE** en marbre blanc représentant la Reine Marie-Antoinette à la couronne de fleurs, la poitrine dévêtue.
19^e siècle.
H. 76 cm. - L. 49 cm. - P. 29 cm. 2 000 / 3 000 €
- 175 ÉTAGÈRE** d'encoignure en bois de placage à cinq plateaux décroissants de forme chantournée, décor de galeries de laiton à guirlandes de draperie et pompons.
Époque Napoléon III.
H. 128 cm. - L. 50 cm. 80 / 120 €
- 176 CHAISES** (deux paires de) en bois noirci et rehauts de dorure et nacre.
Époque Napoléon III.
H. 86 cm. - L. 41 cm.
(*Usures et écaillures, accidents à un dossier*). 60 / 80 €
- 177 CHAISES** (deux) à haut dossier à barreaux tournés, époque Napoléon III.
H. 99 cm. et 103 cm. - L. 43 cm. et 44 cm. 60 / 80 €
- 178 LOT** d'objets en carton bouilli, rehauts de dorure et nacre dans le goût asiatique comprenant une coupe coquille, un plateau rectangulaire, une soucoupe circulaire polylobée, un coffret, une petite boîte et un rond de serviette. Époque Napoléon III 80 / 120 €
- 179 MIROIR** de coiffeuse à poser en bois teinté et placage de noyer présentant un miroir pivotant à pans coupés sur des montants en lyre, la base ouvrant à un tiroir.
19^e siècle.
H. 80 cm. - L. 50-26 cm. 50 / 80 €
- 180 TABLE à JEUX** demi-lune en acajou et placage d'acajou à triple plateau dépliant pouvant former table de salle à manger, piétement fuselé à roulettes.
19^e siècle.
H. 79 cm. - L. 110 cm. - P. 58 cm.
(*Accidents au placage des pieds*). 100 / 150 €
- 181 PANIERS** (deux) à anses en fil de laiton tressé à l'imitation de la vannerie.
19^e siècle.
H. 18 et 9 cm. 80 / 120 €
- 182 APPLIQUES** (paire d') en bronze verni à deux bras de lumière feuillagés.
Style Louis XV.
H. 45 cm. - L. 38 cm. 100 / 150 €
- 183 HARRIS d'après HERRING.** «*Full cry*», «*The meet*» et «*The death*». Suite de trois lithographies rehaussées en couleur.
H. 59 cm. - L. 89 cm.
(*Mouillures*) 80 / 120 €
- 184 ÉCOLE FRANÇAISE** vers 1700, entourage de Hyacinthe RIGAUD.
«*Les trois échevins et les marchands de Paris en prière*».
Dessin et rehauts de gouache blanche.
H. 19 cm. - L. 14,5 cm.
(*Déchirures*). 80 / 120 €
- 185 ÉCOLE FLAMANDE** du 19^e siècle. «*Scènes d'auberge*».
Paire d'huiles sur panneau.
H. 18 cm. - L. 23,5 cm. (*Usures*). 100 / 150 €
- 186 BOYER. R.** «*Château de Chillon-Suisse*».
Dessin au lavis d'encre et rehauts de gouache, signé et titré en bas à gauche.
H. 15 cm. - L. 25 cm. 60 / 80 €
- 187 AUBUSSON, CANTONNIÈRES** (paire de) en tapisserie fine à décor floral, le centre à pompons.
Fin du 19^e siècle.
170 x 234 cm. 300 / 400 €



169



158



159



157

174

160

161



168



172



170



171





- 188 LAMPE** «ananas» en bois sculpté et tôle dorée reposant sur une sellette carrée à décor d'écussons et volutes. Travail moderne.
H. 110 cm. 100 / 150 €
- 189 COFFRET** à coutures en marqueterie à décor géométrique découvrant un miroir et un casier à six compartiments.
19^e siècle.
H. 15,5 - L. 33 - P. 23 cm. (Couvercle voilé). 50 / 100 €
- 190 BOITE** à gants en marqueterie de palissandre, le couvercle marqué «gants» en bois clair.
Époque Napoléon III.
H. 8 cm. - L. 26,5 cm. - P. 10,5 cm. 60 / 80 €
- 191 ÉCRITTOIRE** en placage de palissandre, l'abattant découvrant un casier et la partie supérieure découvrant un petit abattant pour l'encrier et les plumes.
19^e siècle.
H. 6,5 cm. - L. 32,5 cm. - P. 27,5 cm. 50 / 100 €
- 192 ENCRIER** formé dans une tête de bull-dog, la partie supérieure et les yeux formant couvercle.
20^e siècle.
H. 7 cm. - L. 6 cm. 40 / 60 €
- 193 BOUGEOIR** à main en argent à décor rayonnant de cotes et guirlandes de feuillages torsadées, style Louis XVI, poinçon et signature de «Odiot à Paris», n° «5883».
Poids : 280 g.
H. 5,5 cm. - L. 19 cm. 80 / 100 €
- 194 CANDELABRES** (paire de) en bronze ciselé et doré et marbre blanc, formés d'un putto portant un bouquet de trois lumières feuillagées et fleuries, style Louis XVI.
19^e siècle.
H. 52 cm. - Diam. 25 cm. (Usures à la dorure). 300 / 500 €
- 195 LAMPADAIRE** à deux plateaux de verres circulaires et montage de métal. Travail moderne.
H. 148 cm. 60 / 80 €

- 196 COMMODE** en placage de citronnier à décor marqueté en bois foncé d'entrelacs et palmettes, ouvrant à cinq tiroirs dont un dissimulé dans la plinthe. Dessus de marbre blanc.
Époque Charles X.
H. 94 cm. - L. 124 cm. - P. 55,5 cm. 600 / 800 €
- 197 SECRÉTAIRE** en placage de citronnier à décor de palmettes et entrelacs en marqueterie de bois foncé, ouvrant à un tiroir, un abattant découvrant tiroirs et casiers et deux portes découvrant un tiroir fermant à clé.
Dessus de marbre brèche à filets. Époque Charles X.
H. 147,5 cm. - L. 98 cm. - P. 45 cm. (Petits soulèvements au placage). 500 / 700 €
- 198 MIROIR** en bois sculpté et patiné gris et crème, le fronton ajouré à décor d'entrelacs et aigle.
Époque Directoire.
H. 102 cm. - L. 59 cm. (Petits accidents et manques). 80 / 120 €
- 199 BERGERES** (paire de) en bois sculpté et patiné crème à rechampis gris, le dossier légèrement incurvé à palmettes, les attaches d'accotoirs et la partie supérieure des montants à décor de feuillages.
Époque Directoire.
H. 93 cm. - L. 63 cm. - P. 63 cm. 400 / 600 €
- 200 COIFFEUSE** en marqueterie, le plateau à décor d'attributs musicaux dans un médaillon, les côtés et tiroirs de motifs floraux. Elle repose sur quatre pieds gaines et est ornée d'une frise de laiton. Époque Louis XVI.
H. 75 cm. - L. 80 cm. - P. 47 cm. (Petits accidents, fentes au plateau, miroir intérieur détaché). 150 / 200 €
- 201 TABOURET** en bois noirci à quatre pieds torsadés, recouvert d'une tapisserie aux gros points, style Louis XIII.
19^e siècle.
H. 47 cm. - L. 55 cm. - P. 48 cm. 60 / 80 €
- 202 LIT** bateau en fonte à décor ajouré et chevets sinueux.
19^e siècle.
H. 103 cm. - L. 200 cm. - P. 133 cm. 150 / 200 €

- 203 BARRE** de feu en bronze et laiton à patine brune et dorée, décor de rosaces et feuillages.
Époque Charles X.
H. 25 cm. - L. 85 cm. 80 / 100 €
- 204 RICHOME** d'après INGRES. «*Henri IV et ses enfants*», lithographie en noir. H. 54 cm. - L. 61 cm. (vue). 50 / 80 €
- 205 MAUPASSANT. M.** (de) (fin 19^e). Projet d'éventail à l'aquarelle représentant des roses. Signé en bas à droite.
H. 27 cm. - L. 55 cm. Encadré sous verre. 60 / 80 €
- 207 FAUTEUILS** (paire de) crapauds enveloppant recouvert de tissu capitonné en toile de Jouy en camaïeu rouge.
Époque Napoléon III.
H. 78 cm. - L. 73 cm. - P. 77 cm. 100 / 200 €
- 208 CHAISE** (petite) chauffeuse en hêtre patiné gris à dossier médaillon et pieds cannelés.
Époque Louis XVI. H. 80 cm. - L. 49 cm. - P. 50 cm.
(*Bout de pied coupé, usures à la patine*). 60 / 80 €
- 209 MEUBLE** d'entredeux en placage de palissandre ouvrant à une porte richement marquetée d'un bouquet fleuri, montants à colonnes torsadées et frises d'ébène et d'os. Plateau de marbre veiné.
Dans le goût du 17^e, époque du 19^e siècle.
H. 116 cm. - L. 79 cm. - P. 41,5 cm. (*Fentes à la porte*). 400 / 600 €
- 210 CHEVET** en noyer ouvrant à une porte et un tiroir, dessus de granit beige.
H. 72 - L. 38,5 cm. (*Petits accidents*). 20 / 30 €
- 211 COIFFEUSE** en acajou et placage d'acajou à piétement sinueux à entretoise tournée. Elle ouvre à un tiroir et présente un miroir ovale pivotant à col de cygne. Plateau de marbre blanc.
Époque Restauration.
H. 140 cm. - L. 86 cm. - P. 45 cm. (*Fêle au plateau*). 200 / 300 €
- 212 TAPIS** à motif central et écoinçons à décor de mille fleurs sur fond rouge.
20^e siècle.
311 x 200 cm. 80 / 120 €
- 214 LITHOGRAPHIE** en couleur «*Tableau général des promenades des Champs-Élysées et du palais de l'industrie*».
19^e siècle. H. 52 cm. - L. 67 cm.
Dans un cadre à guillochis en bois noirci (*gondolée*). 40 / 60 €
- 215 SELLETTE** ovale en noyer, fût à pans coupés, piétement tripode.
19^e siècle.
H. 69 cm. - L. 43 cm. 30 / 40 €
- 216 FAUTEUIL** enveloppant en noyer à dossier bandeau, accotoirs sinueux.
Époque Restauration.
H. 88 cm. - L. 54 cm. - P. 54 cm. 80 / 100 €
- 217 GLACE** (petite) de toilette à chevalet de forme violonée en placage de palissandre.
Travail anglais. H. 41 cm. - L. 32 cm. 40 / 60 €
- 218 GARNITURE** de toilette en cristal à bouchon d'argent repoussé d'armoiries double, comprenant un flacon, une boîte circulaire et deux boîtes rectangulaires.
Fin du 19^e siècle. 30 / 50 €
- 219 TAPIS** galerie du Caucase à motifs de fleurs stylisées sur fond bleu nuit, bordure à motifs losangiques sur fond blanc.
Début du 20^e siècle.
H. 324 cm. - L. 140 cm. (*Petites usures*). 300 / 400 €
- 220 CHAISES** (paire de) en noyer à dossier ajouré et pieds gaines.
Fin du 18^e - début du 19^e siècle.
H. 85 cm. - L. 45 cm. - P. 36 cm. 30 / 50 €
- 221 BUREAU** de pente en chêne et placage de noyer ouvrant à un abattant et deux tiroirs, reposant sur quatre pieds gaines.
19^e siècle.
H. 105 cm. - L. 104 cm. - P. 54 cm. 80 / 100 €
- 222 PIED DE LAMPE** à pétrole en opaline bleue à pans coupés.
19^e siècle.
H. 30 cm. (Électrifiée) 40 / 60 €
- 223 TABLE** de toilette en bois courbé avec vasque, broc, porte-savon et porte brosse à dent en faïence fine, vers 1900. H. 84 - L. 53 cm. 40 / 60 €
- 224 COMMODE** en acajou et placage d'acajou à léger ressaut ouvrant à trois tiroirs. Montants cannelés à pans coupés et pieds cambrés. Dessus de marbre gris veiné.
Époque 18^e siècle. H. 87 cm. - L. 128 cm. - P. 55 cm.
(*Petites restaurations et une entrée de serrure détachée*). 1 000 / 1 500 €
- 225 TABLE à JEUX** carrée en acajou et placage d'acajou, le plateau portefeuille, les pieds tournés à double balustre inversée.
Époque début 19^e siècle. H. 73,5 cm. - L. 58 cm. - P. 54 cm.
(*Fentes et petits manques*). 150 / 200 €
- 226 TABLE** de forme demi-lune en noyer, le plateau s'ouvrant pour former une table ronde. Pieds tournés et ceinture à bandeau.
Époque 19^e siècle. H. 77,5 cm. - L. 126 cm. - P. 62,5 cm.
(*Petites fentes au plateau*). 300 / 400 €
- 227 COMMODE** en acajou et placage d'acajou ouvrant à trois tiroirs, les montants à pans coupés cannelés et les pieds fuselés. Dessus de marbre noir veiné blanc. Ornementation de filets de laiton.
Époque fin du 18^e siècle. H. 88 cm. - L. 130 cm. - P. 58,5 cm. 500 / 700 €
- 228 OPALINES** (lot d') comprenant : Une paire de vases cylindriques évasés, un vase à décor floral bleu, une chope, un verre sur piédouche, une paire de flacons godronnés, trois coupes et deux gobelets.
Époque des 19^e et 20^e siècles. H. 17,5 à 7 cm. 120 / 200 €
- 229 OPALINES** (lot d') comprenant : un vase à décor de bleuets et dorure et une paire de vases balustres à collerette et décor de filets dorés.
Époque 19^e siècle. H. 27 et 25,5 cm.
(*Usures*). 150 / 200 €
- 230 VASE** à anse col de cygne et **COUPE** corbeille en porcelaine de Limoges à décor en dorure dans le goût de Paris.
Époque 20^e siècle. H : 44 et 27 cm. 80 / 100 €
- 231 LAMPES À PÉTROLE** (paire de) à piétement d'onyx et bronze à patine brune à décor en bas relief d'une frise d'enfants à l'Antique.
Époque Napoléon III. H. 75 cm. 300 / 500 €
- 232 VASE** en porcelaine de Chine et décor Imari, monture de bronze ciselé et doré de style Louis XV.
Époque 19^e siècle. H. 30 cm. 50 / 100 €
- 233 BOUDDHA** en pierre de lard sculptée et ajourée à décor d'animaux et feuillages dans un encadrement.
Chine époque 19^e siècle. H. 30 cm. - L. 18 cm. - P. 5 cm. 50 / 100 €





- 234 LOT** : coupe papier et règle en bois de fer à décor d'incrustations de nacre, coupe polylobée en carton bouilli et coupe en émail à décor de dragon. Travail asiatique du 19^e siècle.
On y joint un porte montre de forme serpent en bronze à patine brune. 19^e siècle.
H. 17 cm. 80 / 100 €
- 235 POTICHE** couverte de forme balustré en porcelaine de Chine à décor en bleu et blanc de motifs floraux, sur-décorée en laque de fleurs sur fond noir. Monture en bronze ciselé et doré.
Époque 19^e siècle.
H. 52 cm.
(Usures et manques au sur-décor et restauration au col). 150 / 200 €
- 236 MOBILIER** de salon en bois sculpté et doré à décor de moulures et feuillages, style Louis XV, époque Napoléon III.
Il comprend : Un canapé, une paire de chaises et une paire de fauteuils. (Quelques usures à la dorure).
On y joint une chaise en palissandre dépareillée garnie du même velours vert à décor frappé. 1 000 / 1 500 €
- 237 MEUBLE** d'entredeux en marqueterie dite «Bouille» à cotés arrondis, il ouvre à quatre portes en bois noirci et ébène à panneaux marquetés de laiton sur fond d'écaille.
Plateau de marbre blanc et belle ornementation de bronzes ciselés et dorés.
Époque Napoléon III.
H. 112 cm. - L. 158 cm. - P. 45,5 cm. 1 000 / 1 500 €
- 238 TRAVAILLEUSE** en laque européenne dorée sur fond noir dans le goût de la Chine. Piétement en jarret et griffe réuni d'une entretoise ovale. Elle ouvre à un tiroir, le plateau pivotant découvrant des casiers.
Époque Napoléon III.
H. 76 cm. - L. 51,5 cm. - P. 37,5 cm.
(Quelques usures à la dorure). 300 / 500 €
- 239 ARMOIRE** (petite) en laque européenne dorée à léger relief sur fond noir. Elle ouvre à deux portes, montants droits coiffés d'une corniche à cintre brisé. Décor de motifs de scènes animées sur les panneaux, rinceaux et feuillages sur le bâti. Belle ornementation de laiton gravé et découpé en pentures et entrée de serrure. Intérieur en chêne mouluré.
Travail anglais du 19^e siècle dans le goût de la Chine.
H. 232 cm. - L. 127 cm. - P. 55 cm.
(Quelques usures d'usage). 1 200 / 1 500 €
- 240 CHAISES** (paire de) en bois noirci à dossiers barrettes à décor doré. Garniture d'une tapisserie aux petits points.
Époque Napoléon III.
(Usures d'usage). 50 / 100 €
- 241 BIBLIOTHEQUE** deux corps en acajou et placage d'acajou ouvrant à six portes dont trois vitrées en partie supérieure.
Époque 19^e siècle.
H. 263 cm. - L. 197 cm. - P. 56 cm.
(Petites restaurations anciennes). 1 000 / 1 500 €
- 242 APPLIQUES** (paire d') en bronze ciselé et doré à bouquet de quatre lumières et large platine feuillagée.
Époque 19^e siècle.
H. 45 cm. - L. 15 cm. - P. 41 cm. 300 / 400 €
- 243 DEVANTS de CHENETS** (paire de) en bronze ciselé et doré à décor d'urnes et guirlandes de feuilles.
Style Louis XVI.
Époque 19^e siècle.
H. 43 - L. 37 - P. 13 cm. 150 / 200 €
- 244 ECRAN DE FOYER** en noyer de forme rectangulaire à décor sculpté de coquilles et rinceaux, garni d'une tapisserie aux petits points et d'une soierie au revers. Pieds à volutes (cassés).
Style Régence.
Époque 19^e siècle.
H. 110 cm. - L. 72,5 cm. 50 / 100 €

- 245 ÉCOLE FRANCAISE** du début du 19^e siècle.
«Portrait d'un officier de Marine».
 Huile sur toile en médaillon.
 H. 63 cm. - L. 52 cm.
 (Nombreux accidents et restaurations).
 Cadre mouluré en bois et stuc doré.
 (Usures). 200 / 300 €
- 246 ÉCOLE FRANCAISE** du 18^e siècle.
«Portrait de femme de qualité à la robe bleue».
 Huile sur toile.
 H. 65 cm. - L. 54 cm.
 Cadre en bois mouluré du 19^e siècle. 500 / 600 €
- 247 ÉCOLE ANGLAISE** 19^e siècle.
«Marine - bateaux prisons sur la côte».
 Huile sur toile.
 H. 88 cm. - L. 114 cm.
 (Nombreux accidents et restaurations, usures).
 Dans un cadre en bois sculpté et doré. 500 / 1 000 €
- 248 ÉCOLE FRANCAISE** du 19^e siècle.
«Pêcheurs au repos».
 Huile sur toile.
 H. 43 cm. - L. 65 cm.
 (Accidents et restaurations).
 Cadre en bois et stuc doré.
 (Accidents et manques). 300 / 500 €
- 249 ÉCOLE FRANCAISE** du 19^e dans le goût du 18^e siècle.
«Portrait de Marie-Madeleine de Rochechouart, abbesse de l'abbaye de Fontevraud tenant son bréviaire relié et titré «Ordre de Fontevrauld» et portant une bague au doigt».
 Huile sur toile.
 H. 74,5 cm. - L. 58 cm.
 Cadre en bois et stuc doré. 200 / 300 €



- 250 BOST, Mélanie** (née en 1810).
«Portrait de fillette».
 Miniature aquarellée signée en bas à droite.
 H. 9 cm. - L. 7 cm.
 Cadre sous verre en stuc doré. 80 / 120 €
- 251 MIROIR** à chevalet en métal à décor incisé et ajouré néo renaissance.
 Travail dans le goût de Toula.
 Époque 19^e siècle.
 H. 38 cm. - L. 23 cm. 50 / 80 €
- 252 TAPIS d'Orient** à motif central losangique sur fond rouge encadré d'une bordure à fond bleu.
 Laine et coton.
 405 x 300 cm.
 (Usures). 200 / 300 €
- 253 PIANO FORTE** en noyer à pieds gaines cannelés. Il porte une étiquette «EDELMAANN Facteur de clavecins et fortepiano à Strasbourg».
 Époque vers 1800.
 H. 78 cm. - L. 139,5 cm. - P. 53 cm.
 (Mécanisme à restaurer).
 À rapprocher d'un modèle conservé au musée des Arts Décoratifs de Strasbourg (*1786) de Gottfried Ludwig EDELMANN (1753 - 1794). 300 / 400 €
- 254 MEUBLES** d'entredeux (paire de) en placage d'ébène et bois noirci et décor de filets. Ils ouvrent à deux portes à panneaux en marqueterie Boulle de laitton et d'écaille en partie et contre partie. Plateau coiffé d'un granit belge et belle ornementation de bronzes ciselés et dorés.
 Époque Napoléon III.
 H. 104 cm. - L. 107 cm. - P. 39 cm.
 La technique dite Boulle consiste à découper deux plaques, l'une de cuivre l'autre d'écaille. L'inversion des motifs permet un décor de cuivre sur fond d'écaille et l'autre d'écaille sur fond de cuivre, parfaitement identiques. 3 000 / 3 500 €

- 255 CHAISES** (paire de) en bois noirci à dossier violoné à décor d'une lyre, incrustations de nacre.
Époque Napoléon III.
(Usures et manques).
On y joint une petite chaise d'enfant en bois noirci à dossier à croisillons.
Époque Napoléon III. 50 / 80 €
- 256 CONSOLE** rectangulaire en bois laqué gris rechampis blanc.
Piétement de quatre montants à colonnes ioniques cannelées réunies d'une entretoise en X. Décor sculpté de fleurs ajourées en ceinture ouvrant à un tiroir.
Plateau de marbre rouge veiné.
Style Louis XVI.
Époque 19^e siècle.
H. 95 cm. - L. 148,5 cm. - P. 57 cm.
(Quelques petites usures). 500 / 800 €
- 257 CHAISE** chauffeuse à dossier violoné, le fronton en palissandre.
Époque Napoléon III.
On y joint un écran à feu formant écritoire en noyer du 19^e siècle.
H. 86 cm. - L. 42 cm. 50 / 100 €
- 258 CARAFE** et soucoupe en verre de Bohême à fond vert, **VERRE d'EAU** de cinq pièces à décor de feuilles de vigne et **FLACON** carré en verre à décor doré.
19^e siècle. H. 7,5 à 23 cm. 80 / 100 €
- 259 CARAFES** (suite de quatre), quatre **RINCES DOIGTS**, six **VERRES** en cristal à couronne de comte, vingt et une **ASSIETTES**, deux **PRESENTOIRS**, une **SAUCIÈRE** et un **RAVIER** en porcelaine blanche et couronne comtale.
19^e et 20^e siècle.
(Ebrechures) 80 / 100 €
- 260 CADRE** en bois à décor d'arabesques dorées sur fond noir dans des moulures et perles.
Époque fin 19^e siècle.
Dim intérieures : H. 82,5 cm. - L. 66,5 cm.
Extérieures : H. 102,5 cm. - L. 87 cm. 80 / 100 €

- 261 ÉCOLE FRANCAISE** de la fin du 19^e siècle.
«Portrait de Mme de BOISSAVARY en robe noire».
Huile sur toile, titrée en haut à gauche.
H. 110 cm. - L. 80 cm.
(Nombreux accidents et restaurations).
Important cadre de l'époque en bois et stuc doré à décor de feuillages.
(Accidents et manques). 300 / 500 €
- 262 ÉCOLE ROMANTIQUE** du 19^e siècle.
«Enfant et son chien» et «Le couple et le moine dans les ruines».
Paire d'huiles sur toile portant au revers le tampon à l'encre «Alphonse GIROUX - Au coq honoré».
H. 40 cm. - L. 32 cm. 200 / 300 €
- 263 ÉCOLE FRANCAISE** du 19^e siècle.
«Jeune fille et jeune femme en tenue traditionnelle devant la baie de Naples et le Vésuve fumant en fond»
Huile sur toile.
H. 107 cm. - L. 80 cm. 1 500 / 2 000 €
- 265 TRUMEAU** en bois laqué à l'imitation du marbre à décor de pilastres et palmettes.
Époque Empire.
H. 101 cm. - L. 85 cm.
(Quelques usures). 80 / 100 €
- 266 JARDINIÈRE** ovale en laiton à décor repoussé de feuillage.
Époque 19^e siècle.
H. 19 - L. 45 cm. 40 / 60 €
- 267 LUSTRE** en tôle à six lumières à décor de feuilles de lierre laqué vert.
Moderne.
H. 75 - L. 80 cm. 300 / 400 €
- 268 AUBUSSON**, tapisserie à décor d'un arbre feuillagé. (Fragment).
Époque 18^e siècle.
237 x 105 cm.
(Usures et petites déchirures). 200 / 300 €

- 269 ÉCOLE FRANCAISE** du début du 19^e siècle.
«Femme et enfant de marin parti en mer».
Huile sur toile signée en bas à gauche «Charlotte» et datée «1831».
H. 36,5 cm. - L. 44 cm. 200 / 300 €
- 270 ÉCOLE FRANCAISE** du 19^e siècle.
«Couple d'enfants bergers et leur chien».
Huile sur toile.
H. 36,5 cm. - L. 44,5 cm. 80 / 100 €
- 271 MOBILIER** de chambre à coucher en placage de loupe d'érable à montants à section carrée d'époque Charles X.
Comprenant :
- Un lit (H. 111 cm. - L. 205 cm. - P. 140 cm.)
- Un secrétaire (H. 150,5 cm. - L. 96 cm. - P. 40 cm.)
- Une commode (H. 87 cm. - L. 128 cm. - P. 54 cm.)
- Un chevet (H. 80 cm. - L. 42 cm. - P. 34 cm.). 1 000 / 1 500 €
- 272 CHAISE** voyeuse en hêtre teinté à dossier sculpté d'oiseaux encadrant une tête de grotesque.
Époque 19^e siècle.
H. 75 cm. - L. 48 cm. 100 / 150 €
- 273 PENDULE** borne en placage de marbre noir et rose à cadran circulaire.
Époque vers 1880.
H. 25,5 cm. - L. 38 cm. - P. 17,5 cm. 50 / 100 €
- 274 LAMPES** à pétrole (suite de quatre) en laiton estampé, l'abat-jour à décor de cabochons de verre de couleur.
19^e siècle.
H. 44,5 cm. (Électrifiées). 150 / 200 €
- 275 COFFRET** carré en placage de ronce de thuya à décor d'un cartouche de laiton.
19^e siècle.
On y joint un porte montre en placage de palissandre et filets de bois clair.
19^e siècle.
H. 8 et 26 cm. 80 / 100 €





260

261

254

253

255

257



- 276 LAMPES** (paire de) de forme balustre en bronze et laiton à anse en têtes d'angelots.
19^e siècle.
H. 71 cm. (Électrifiées). 150 / 200 €
- 277 PENDULE** portique à quatre colonnes en placage de bois noirci à décor de bronze doré.
Époque Restauration.
H. 46 cm. - L. 23 cm. - P. 12,5 cm. 100 / 150 €
- 278 FLAMBEAUX** (paire de) en bronze argenté à décor de cannelures et frise de perles.
Style Louis XVI.
19^e siècle.
H. 28 cm. 50 / 100 €
- 279 DEVANT** de foyer en bronze à décor de rocaille.
Style Louis XV
Époque 19^e siècle.
H. 37,5 cm. 50 / 100 €
- 280 TABLE** à volets en acajou et placage d'acajou reposant sur six montants colonne dont deux pivotants et quatre réunis d'une entretoise.
Époque Louis Philippe.
H. 71 cm. - L. 78 cm. 150 / 200 €
- 281 BERGERE** de forme Voltaire en acajou et placage d'acajou à dossier violonné.
Époque Napoléon III. 80 / 100 €
- 282 MERIDIENNE** capitonnée recouverte d'un tissu de soie jaune à croisillons. Époque Napoléon III.
L. 173 cm. 150 / 200 €
- 283 MIROIR** à cadre en bois sculpté et redoré à décor ajouré de feuillages, coquilles et rinceaux.
Travail italien.
Fin 19^e siècle.
H. 119 cm. - L. 91 cm.
(Accidents et dorures postérieures). 200 / 300 €
- 284 ÉCOLE FRANCAISE** vers 1700.
«Portrait d'une religieuse tenant un livre».
Huile sur toile.
H. 81 cm. - L. 64 cm.
(Écaillures et manques au pigment).
Cadre de l'époque en bois mouluré et doré.
(Quelques accidents). 100 / 200 €
- 285 RULFS. Adolf (?)**. «Portrait d'un hussard Austro-Hongrois sur fond de paysage montagneux».
Huile sur toile ovale.
Signée en bas à gauche et datée «1859».
H. 35 cm. - L. 27 cm.
Cadre en bois et stuc redoré.
(Quelques usures).
A rapprocher d'un tableau présenté par la SVV TAJAN le 26 juin 2013 - Paris. 600 / 800 €
- 286 CHEVET** en noyer ouvrant à une porte, montants pilastres.
Époque 19^e siècle. 40 / 60 €
- 287 TAPIS du CAUCASE** à décor géométrique sur fond rouge.
190 x 122 cm.
(Petites usures et déchirures). 100 / 200 €

- 288 TAPIS de table** (deux) constitués de fragments de tapisserie encadrés de franges, l'un à décor d'entrelacs et l'autre de feuillages sur fond rouge. 19^e siècle. 197 x 105 cm et 165 x 180 cm. On y joint des éléments de tentures à décor de filets jaune sur fond rouge. 200 / 300 €
- 289 SECRETAIRE** à cylindre en marqueterie «Bouille» surmonté d'un gradin à deux portes. Intérieur finement marqueté d'érable découvrant tiroirs et casiers. Époque Napoléon III. H. 157,5 cm. - L. 98 cm. - P. 59 cm. 800 / 1 000 €
- 290 MOBILIER de SALON** (petit) de forme enveloppante en bois noirci comprenant : un canapé, une paire de chauffeuses crapauds et une bergère. Recouvert d'un tissu aux gros points à motifs étoilés. Époque Napoléon III. (*Quelques usures et manques*). On y joint une chaise de la même époque en bois noirci capitonné d'un élément assorti. (*Usures*). 300 / 500 €
- 291 COIFFEUSE** en placage de bois d'érable ouvrant à un tiroir, décor de filets de palissandre et plateau découvrant un miroir et deux casiers. Piètement gainé. Fin du 18^e siècle. H. 72 cm. - L. 84,5 cm. - P. 49 cm. 300 / 400 €
- 292 FLAMBEAUX** (paire de) en bronze ciselé et doré à piétement tripode à griffons, le fût balustre. 19^e siècle. H. 27 cm. 100 / 200 €
- 293 COUPES** (paire de) corbeille ajourées en porcelaine blanche et dorée de Paris. Vers 1800. H. 21 - Diam. 26 cm. (*Un éclat à l'une*). 100 / 150 €
- 294 CARTEL** à poser de forme religieuse en marqueterie «Bouille» de filets de laiton sur fond d'écaïlle brune, le cadran en métal ciselé à cartouches émaillés. Il repose sur quatre patins, décor de tablier à pompons et ornementation de bronze, coiffé d'un putto musicien. Mouvement signé au dos «S. Marti et Cie». Style Louis XIV. Époque Napoléon III. H. 73 cm. - L. 33 cm. - P. 13 cm. (*Usures d'usage et quelques éclats au cartouche*). 500 / 700 €
- 295 MIROIR** de cheminée en bois mouluré et doré. 19^e siècle. H. 135 cm. - L. 115 cm. 150 / 200 €
- 296 DEVANTS de CHENETS** (paire de) en bronze ciselé et doré à décor rocaille. 19^e siècle. H. 28 cm. On y joint une paire de chenets en bronze ciselé et doré. Modernes. 150 / 200 €
- 297 VERRE d'EAU** en opaline blanche à décor d'étoiles en dorure. Comprenant :
- Une carafe
- Un pot couvert
- Un petit flacon
- Un plateau circulaire
- Un petit gobelet (dépareillé). 19^e siècle. (*Usures et accidents*). 80 / 100 €





- 298 BOHÈME**, 19^e siècle **LOT de CRISTAL** mauve à décor taillé de villes d'Europe centrale comprenant : un flacon à bouchon avec soucoupe, un flacon à pans coupés et bouchon, un verre à pans coupés, un verre à pied, une boîte couverte à pans coupés (éclats) et une coupelle support. L'ensemble du 19^e siècle. 100 / 150 €
- 299 LOT** d'objets en cristal de bohême fond rouge et décor cynégétique taillé comprenant : Un pichet, un verre cylindrique, une coupelle à pans coupés. On y joint un pichet cristal taillé et une carafe en overlay (*sans bouchon*). Époque 19^e siècle. 100 / 150 €
- 300 OISEAU** de paradis posé sur un coussin de velours galonné, portant une banderole de laiton gravé «Pris sous l'équateur, 1871 Baron de HÜBNER son voyage autour du monde». Présenté sous globe ovale et base de bois mouluré. On y joint une carte manuscrite reprenant la définition de l'oiseau du bulletin d'action de 1877 p 699. H. 18,5 cm. - L. 30 cm. - P. 17 cm. *Joseph Alexander von Hübner (1811 - 1892) de son vrai nom Josef Hafenbredl, diplomate autrichien, entrepris de grands voyages dont il rendit compte dans plusieurs ouvrages.* 200 / 300 €
- 301 BAIGNOIRE** en hêtre laqué et canné. Décor mouluré et sculpté de fleurettes, dossier à accoudoirs et manchettes amovibles. Intérieur en zinc. Époque Louis XV. H. 94 cm. - L. 150 cm. - P. 65 cm. (*Usures et accidents notamment au piétement*) 800 / 1 000 €
- 302 GUERIDON** tripode à colonnes en acajou et placage d'acajou, plateau rond coiffé d'un marbre. Style Empire. Époque moderne. H. 67 cm. - Diam. 60 cm. 50 / 100 €
- 303 CHEVET** à rideau en noyer coiffé d'un plateau de marbre gris Ste Anne. Époque 19^e siècle. H. 76 cm. 60 / 80 €
- 304 LIT** à chevets cannés en bois laqué gris et décor mouluré et sculpté. Style Louis XV, époque fin 19^e siècle. H. 130 cm. - L. 198 cm. - P. 160 cm. 80 / 100 €
- 305 ÉCOLE FRANCAISE** de la fin du 18^e siècle. «Portrait d'homme de trois quart», miniature. H. 6.2 cm. 80 / 120 €
- 306 PRIEUR, Jean Louis** (1732 - 1795) (d'après). «Voiture qui a servie au sacre du roi à Reims» Gravure en noir datée «1783». H. 50 cm. - L. 64 cm. (*Mouillures, pliures et petits usures*). Encadrée sous verre. (*La voiture sera détruite en 1794 sur ordre de la Convention Nationale*). 80 / 100 €
- 307 GUERARD, Bernhard von** (1780 - 1836). «Portrait de trois enfants» miniature rectangulaire signée en bas à gauche. H. 9 cm. - L. 8 cm. 500 / 700 €
- 308 ÉCOLE FRANCAISE** 19^e siècle. «Portrait de trois femmes de profil» dessin à la mine de plomb, monogrammé à droite «S.E» Paris 30 mai 1850. Diam : 52 cm. Cadre circulaire en bois et stuc doré surmonté d'un ruban noué. Époque 19^e siècle. (*Accidents et manques au nœud du cadre*). 150 / 200 €
- 309 ÉCOLE ITALIENNE** du 19^e siècle. «Jeune fille à la perruche». Huile sur carton ovale. H. 18 cm. - L. 14,5 cm. 150 / 200 €
- 310 ÉCOLE FRANCAISE** de la fin du 19^e siècle. «Bouquet de fleurs» aquarelle sur papier. H. 25,5 cm. - L. 22 cm. 50 / 100 €
- 311 MIROIR** sorcière à cadre en tôle découpée et repoussé à décor rayonnant de feuillage. Époque moderne. Diam. 94 cm. 300 / 400 €
- 312 ARMORIAL** titré «J'espère» en tapisserie aux petits points, présentant des blasons encadrés de branches d'olivier nouées et coiffées d'un heaume. Époque 19^e siècle. H. 75 cm. - L. 85 cm. (*Accidents et usures*). Dans un cadre sous verre. 300 / 400 €
- 313 TAPIS d'Orient** (suite de deux), l'un décor d'étoile à fond rouge et l'autre bleu à décor losangique. 186 x 114 cm et 197 x 130 cm. (*Usures*). 100 / 150 €
- 314 LOT** d'or 18k : petite gourmette ; deux boutons de manchette ; paire de boutons d'oreille «boule» et un lot d'or dentaire (poids: 17,8 g). Poids total : 29,3 g. On y joint un bouchon de stylo en or 18k. Poids brut : 9,9 g. 600 / 800 €
- 315 BRACELET** articulé en or 18k à quatre éléments courbés et reperçés d'entrelacs réunis par des demi-anneaux. Poids : 46,5 g. (*Manque une barrette de fixation*). 800 / 1 000 €
- 316 MONTRE** bracelet à cadran rectangulaire arrondi en or 18k. Monogrammée au dos «M.» Signée LIP Chronomètre et numérotée au dos : 70802. Poids brut : 34 g. 150 / 200 €
- 318 ET SUIVANT** : lots de livres hors liste



CONDITIONS GÉNÉRALES DE VENTE

La SELARL Xavier de LA PERRAUDIERE est une étude de commissaire-priseur judiciaire.

1. EXPOSITION : Les indications portées au catalogue sont portées à titre purement indicatif et n'engagent pas la responsabilité de la SELARL. Une exposition préalable permettant aux acquéreurs de se rendre compte de l'état des objets mis en vente, il ne sera admis aucune réclamation une fois l'adjudication prononcée, les biens étant vendus dans l'état où ils se trouvent au moment de la vente avec leurs imperfections et leurs défauts. Il est de la responsabilité des futurs enchérisseurs d'examiner chaque bien avant la vente. L'absence d'indication d'une restauration, d'un accident ou d'un incident dans le catalogue ou verbalement n'implique nullement qu'un bien soit exempt de tout défaut présent, passé ou réparé. De même, la mention de quelque défaut n'implique pas l'absence de tout autre défaut. Les dimensions et les estimations sont communiquées à titre indicatif. L'état des cadres n'est pas garanti, les restaurations d'usage et rentoilages sont considérés comme des mesures conservatoires n'entraînant pas de dépréciation. Les attributions à un artiste donné, émises dans ce catalogue, ne sont pas des données objectives et immuables : elles reflètent notre analyse et l'opinion majoritaire chez les spécialistes au moment où le catalogue est mis sous presse. Ce consensus est susceptible d'évoluer dans le temps, en même temps que les connaissances.

2. DEROULEMENT DE LA VENTE : La vente est faite au comptant et est conduite en euros. Le plus offrant et dernier enchérisseur est l'adjudicataire. Il s'engage à régler personnellement et immédiatement le prix d'adjudication augmenté des frais à la charge de l'acquéreur et de tout impôt ou taxe qui pourrait être exigible. Il doit justifier de son identité et de ses références bancaires. Les chèques et virements sont libellés en euros (€) à l'ordre de SELARL Xavier de La Perraudière. A défaut de paiement, l'objet pourra être remis en adjudication sur folle enchère immédiatement ou à la première opportunité. L'acheteur est censé agir pour son propre compte, sauf dénonciation préalable de mandataire pour le compte d'un tiers acceptée par la SELARL. Xavier de La Perraudière. Celle-ci se réserve le droit de refuser toute enchère, d'organiser les enchères de la façon la plus appropriée, de déplacer certains lots lors de la vente, de retirer tout lot de la vente, de réunir ou séparer des lots. En cas de contestation, elle se réserve de désigner l'adjudicataire, de poursuivre la vente ou de l'annuler, ou encore de remettre le lot en vente. Dès l'adjudication prononcée, les objets adjugés sont placés sous l'entière responsabilité de l'acquéreur.

3. FRAIS DE VENTE : Les acheteurs paieront en sus des enchères, par lot, les frais et taxes suivants :
 12,66 % (Honoraires HT 12 % + TVA 5,5 % sur honoraires) pour les livres, y compris les livres de collection
 14,40 % (Honoraires HT 12 % + TVA 20 % sur honoraires) pour les tableaux, les meubles, pierres précieuses, bijoux, orfèvrerie ou tout objet d'art, fourrures.
 14,40 % (Honoraires HT 12 % + TVA 20 % sur honoraires) pour les lots acquis via www.interencheres-live.com, soit en ordres cachés soit en enchères en live.

4. MODES DE REGLEMENT ACCEPTES : - en espèces : jusqu'à 1000 € pour les professionnels et pour les particuliers résidents, jusqu'à 10000 € pour les particuliers non résidents sur présentation de pièce d'identité. - par chèque : uniquement tirés sur une banque française, jusqu'à concurrence de 23 000 €, avec présentation de deux pièces d'identité. Le transfert de propriété n'aura lieu qu'après encaissement définitif du chèque. - par virement bancaire en euros : possible dans tous les cas, en particulier pour les montants supérieurs à 23000 € et pour les règlements des acquéreurs étrangers. - par carte bancaire : uniquement sur place à l'Hôtel des ventes. Les acheteurs défaillants consentent expressément à ce que l'incident et leur nom soient rendus publics par tout moyen, et ne peuvent se prévaloir d'aucun droit sur le bien impayé

5. ORDRES D'ACHAT ET DEMANDES DE TELEPHONE : Ils devront être transmis par écrit, accompagnés d'une copie d'une pièce d'identité de l'enchérisseur, et d'un relevé d'identité bancaire ou d'une lettre accreditive de la banque, au plus tard 24 heures avant la vente. Le Commissaire-Preiseur se réserve le droit de refuser une demande si l'enchérisseur ne présente pas suffisamment de garanties. La SELARL ne peut être tenue pour responsable en cas de manquement ou de problème de liaison téléphonique. Dans le cas d'ordres d'achat d'un même montant pour un même lot, l'ordre déposé le premier sera préféré. Si une dernière enchère en salle se trouve à égalité avec un ordre écrit, le lot sera adjugé à la personne présente en salle.

6. ENCHERES EN LIGNE VIA www.interencheres-live.com : Une préinscription de l'adjudicataire sur le site est nécessaire, en renseignant les éléments relatifs à l'identité et à la carte bancaire. L'adjudicataire accepte, de ce fait que www.interencheres-live.com communique à la SELARL tous les éléments relatifs à son inscription et sa carte bancaire. La SELARL se réserve le droit de demander un complément d'information avant son inscription définitive pour enchérir en ligne. Toute enchère en ligne sera considérée comme un engagement irrévocable d'achat. Le procès-verbal du LIVE n'est pas contractuel : les enchères gagnantes vous seront confirmées après la vente par le commissaire-priseur. En cas de simultanéité d'enchères entre la salle et le réseau internet, prééminence sera donnée à la salle. L'adjudicataire en ligne autorise la SELARL, si elle le souhaite, à utiliser les informations de carte bancaire pour procéder au paiement total ou partiel des acquisitions, y compris les frais à la charge de l'acheteur.

7. DOUBLE ENCHERE : En cas de double enchère reconnue effective par le Commissaire-Preiseur, l'objet sera remis en vente, tous les amateurs présents pouvant concourir à cette deuxième mise en adjudication.

8. PREEMPTION DE L'ETAT FRANCAIS : L'Etat français dispose d'un droit de préemption conformément aux textes en vigueur. L'exercice de ce droit intervient immédiatement après l'adjudication, le représentant de l'Etat manifestant alors la volonté de ce dernier de se substituer au dernier enchérisseur, et devant confirmer la préemption dans les 15 jours. La SELARL Xavier de La Perraudière n'assumera aucune responsabilité du fait de la préemption de l'Etat français.

8. ENLEVEMENT DES ACHATS : La délivrance des objets adjugés s'effectue sur le lieu de la vente après un règlement intégral des sommes dues, par virement constaté sur le compte bancaire de la SELARL, en espèces, ou encaissement définitif du chèque. Le démontage et le transport sont à la charge de l'acquéreur ainsi que toute dépense afférente à ces opérations. En cas d'enchères à distance, l'adjudicataire, qui doit alors en faire la demande expresse, peut solliciter, dans la mesure du possible, que l'objet adjugé lui soit transporté à l'adresse qu'il communiquera à la SELARL. Le transport s'effectuera aux risques et périls de l'adjudicataire qui pourra néanmoins, à ses frais et pour son compte, demander expressément à la SELARL de souscrire une assurance garantissant la perte ou la détérioration de l'objet à l'occasion du transport. Ne sont pas expédiés : les lots adjugés en dessous de 50 €, les cartons de bibelots, les encadrements sous verre, les verreries et la céramique sauf pièce individuelle. La SELARL se réserve le droit de prendre des frais de gardiennage en cas d'enlèvement tardif.

RÉFÉRENCES BANCAIRES

DE LA PERRAUDIERE Xavier / CREDIT AGRICOLE DE L'ANJOU ET DU MAINE Agence de SAUMUR / RIB : 17906 00032 00088149639 33
 IBAN : FR76 1790 6000 3200 0881 4963 933 / BIC : AGRIFRPP879

Notes

A series of 20 horizontal dotted lines for writing notes.

VENTES EN PREPARATION

ANGERS, 12 rue des Arènes



MERCREDI 28 JUIN 2017

Vente mobilière cataloguée



MERCREDI 13 SEPTEMBRE 2017

Vente Militaria

Clôture du catalogue le 6 juillet 2017



MERCREDI 27 SEPTEMBRE 2017

Vente mobilière

Clôture de la liste juillet 2017

SAUMUR, 2 rue Dupetit-Thouars

MERCREDI 20 SEPTEMBRE 2017

Vente mobilière

Clôture de la liste juillet 2017





ANGERS

12 rue des Arènes
49100 ANGERS
T. 02 41 88 63 89
F. 02 41 81 03 07
www.interencheres.com/49001

ivoire
SAUMUR

SAUMUR

2 rue Dupetit-Thouars
49400 SAUMUR
T. 02 41 51 03 17
F. 02 41 67 28 16
contact@laperraudiere.fr