

ivoire
CHARTRES

SAMEDI 17 MARS 2018

PRÉ-CINÉMA - CINÉMA

APPAREILS PHOTOGRAPHIQUES



Maîtres Jean-Pierre Lelièvre - Pascal Maiche - Alain Paris

Conditions de vente et de paiement

- La vente a lieu aux enchères publiques.
- Elle se fera au comptant. Les acquéreurs paieront en sus des enchères.

20 % TTC

- Les dimensions et les états sont donnés à titre indicatif : les expositions ayant permis l'examen des objets. Cependant, les Commissaires-priseurs garantissent l'authenticité des objets qui sont proposés à la vente.
- Measurements and conditions are only indicative; prospective buyers are strongly advised to ascertain the condition of sale items at the pre-sale viewings. However, the auctioneers guarantee the authenticity of all items offered for sale.

Cond. A : état de neuf

Cond. B : bel état de conservation (infimes traces d'usures)

Cond. C : bon état (petits accidents dus à l'usage)

Cond. D : état moyen

Cond. E : très mauvais état

Cond. A : as new

Cond. B : very good condition (very slight wear)

Cond. C : good condition (minor damage due to use)

Cond. D : mediocre condition

Cond. E : poor condition

- En cas de paiement par chèque non certifié ou sans preuve d'identité suffisante, la délivrance des objets pourra être différée jusqu'à encaissement.

- If payment is made by non-certified cheque, or if proof of identity is insufficient, the items may be held until payment is received.

Ordres d'achat - Absentee Bids

- Les Commissaires-priseurs se chargent d'exécuter gratuitement les ordres d'achat qui leur sont confiés, en particulier pour les amateurs ne pouvant assister à la vente.
- Dans ce catalogue, vous trouverez une feuille d'ordre d'achat que vous pouvez nous retourner après l'avoir remplie et signée.
- The auctioneers will execute the absentee bids free of charge for those unable to attend the sale
- An absentee bid form is included in the catalogue. It must be returned to us after having been filled out and signed.
- All purchases must be paid in cash. Buyers pay an additional premium of 20 % on their purchases.
- Orders may be placed by auctioneers representing those who cannot attend the sale in person.

Estimations - Estimates

Vous trouverez dans ce catalogue les estimations. Celles-ci n'engagent pas la responsabilité des Commissaires-priseurs. La passion des acheteurs et l'état des objets peuvent aboutir à des prix supérieurs ou inférieurs. Les estimations sont données à titre indicatif.

Estimates are given in the catalogue. However, heated bidding or the condition of certain items may yield higher or lower results. The catalogue estimates are only indicative.

Expertise

Le Commissaire-priseur est l'officier ministériel compétent pour effectuer toutes expertises pour partage amiable et assurance. Ses honoraires fixés par décret sont dégressifs.

The auctioneer is able to make appraisals for the purposes of inheritance, division of estates or insurance. The fees for such services are determined by law and are degressive.

Expéditions

- Les commissaires-priseurs ne sont pas tenus d'effectuer l'envoi des achats laissés sur ordre.
- En cas de demande d'expédition, l'adjudicataire décharge le commissaire-priseur de toute responsabilité concernant son envoi.
- Toutefois et dans la mesure du possible, la Galerie de Chartres peut effectuer ces expéditions moyennant un remboursement de frais de port, emballage et assurance (minimum 15€) à la charge de l'acquéreur, sauf pour les objets trop volumineux ou trop fragiles pour être expédiés, dans ce cas, les achats restent à la disposition de l'acquéreur dans nos locaux ou la Galerie de Chartres peut mettre l'acquéreur en relation avec un transporteur ou un transitaire.
- Tout envoi par poste ou transporteur devra être vérifié à son arrivée en présence du livreur, le destinataire devra éventuellement faire les remarques qui s'imposent en cas d'incident et entamer les procédures auprès du transporteur, la Galerie de Chartres ne sera pas responsable d'un article arrivé brisé.
- S'agissant d'une facilité offerte aux acquéreurs, aucun délai d'envoi ne pourra être garanti.

Catalogues et résultats en ligne

www.ivoire-chartres.com
www.interencheres.com/28001

EXPOSITIONS A LA GALERIE DE CHARTRES

VENDREDI 16 MARS
DE 15H A 17H

SAMEDI 17 MARS
DE 9H À 12H



D E N O S B U R E A U X

GALERIE DE CHARTRES sarl

Société de ventes volontaires (2002 180)

Jean-Pierre LELIÈVRE

Expert près la Cour d'Appel de Versailles

Pascal MAICHE - Alain PARIS

Commissaires priseurs habilités
Successeurs de M^e Jean LELIÈVRE

10, rue Claude Bernard - ZA du Coudray
BP 70129 -

28003 Chartres cedex

Tél. 02 37 88 28 28

Fax : 02 37 88 28 20

email : chartres@galeriedechartres.com

N° TVA intra communautaire: FR : 37 442 358 776 000 15

Accès à l'Espace des Ventes

• Sur la Rocade

En direction de Tours, première bretelle de dégagement à droite après le rond-point de la route d'Orléans.

• Avion

La ville de Chartres se trouve à ¾ d'heure de l'aéroport d'Orly par l'autoroute A10- A11 (E05 puis E50). Il existe à Chartres un aérodrome de classe D avec possibilité de ravitaillement.

• Autoroutes

La ville de Chartres est située à 89 kms au sud-ouest de Paris. Elle est reliée à Paris par l'autoroute A10 - A11 (E05 puis E50) et l'autoroute de l'ouest.

• Pour les amateurs de trains

La ville de Chartres est desservie par une gare SNCF en liaison avec la gare de Paris - Montparnasse (un train environ chaque heure).

• Parking

Deux parkings souterrains à proximité de la Galerie de Chartres (forfait dimanche 3,80€):

- parking « Cœur de Ville », entrée Épars (place des Épars),
- parking « Cathédrale »,
- parking de surface Sainte Foy dit « parking Monoprix ».

ivoire

CHARTRES

FRANCE - CHARTRES - GALERIE DE CHARTRES

LA VENTE A LIEU À LA GALERIE DE CHARTRES
7 rue Collin d'Harleville - 28000 CHARTRES
chartres@galeriedechartres.com
www.interencheres.com/28001
www.ivoire-chartres.com

SAMEDI 17 MARS 2018 A 9H30 ET 14H15

PRÉ-CINÉMA – CINÉMA APPAREILS PHOTOGRAPHIQUES

Expert : Mme Marguerite HARIVEL - Tél. 01 48 05 82 79

A 9 h 30 :

Vente non cataloguée (liste lors des expositions)

n° 1 à 182

Vers 11 h : (Vente en live sur www.interencheres-live.com)

Documentation, photographies

n° 190 à 315

A 14 h15 : (Vente en live sur www.interencheres-live.com)

Pré-Cinéma

n° 316 à 386

Cinéma

n° 387 à 438

Méliès

n° 439 à 458

Appareils anciens

n° 459 à 482

Chambres photographiques

n° 483 à 514

Microscopes

n° 515 à 518

Appareils miniatures

n° 519 à 524

Appareils Leitz

n° 529 à 541

Appareils modernes et semi-modernes

n° 542 à 599

Appareils stéréoscopiques

n° 605 à 692

Liste et photographies visibles sur
www.ivoire-chartres.com, www.interencheres.com/28001
et www.interencheres-live.com

VENTE EN LIVE à partir de 11 h sur www.interencheres-live.com



[interencheres-live.com](http://www.interencheres-live.com)
Enchères LIVE et ordres d'achat secrets

La liste des résultats de la
vente dès le lundi 16 heures
sur le site :
www.interencheres.com/28001

GALERIE DE CHARTRES SARL

10, RUE CLAUDE BERNARD - ZA LE COUDRAY - BP 70129 - 28003 CHARTRES CEDEX

TÉL. : 02 37 88 28 28 - FAX : 02 37 88 28 20 - CHARTRES@GALERIEDECHARTRES.COM

JEAN-PIERRE LELIÈVRE - PASCAL MAICHE - ALAIN PARIS COMMISSAIRES-PRISEURS

Agrément 2002-180

L'ensemble des lots photographiés sur www.ivoire-chartres.com
www.interencheres.com/28001

FRANCE - CHARTRES - GALERIE DE CHARTRES

SAMEDI 17 MARS 2018

Vers 11h :

Documentation et photographies



203

190 Trois physionotracés encadrés

Portrait d'homme dont un par Bouchardy et deux par Quenedey.

50/60

191 Trois physionotracés encadrés

Portrait de Madame veuve Boivin et portrait de jeune fille par Bouchardy successeur de Chrétien, portrait d'homme par Quenedey.

50/60

192 Grand daguerréotype pleine plaque à vue ovale

"Couple". Identifié au dos "M. et Mme Malgras.

60/80

193 Daguerreotype quart de plaque

"Portrait d'homme assis" Marqué au dos "fait en 1845". Encadré.

70/90

194 Daguerreotype quart de plaque

"Portrait de Monsieur Louis Victor Duplessis" daté au dos 11 juillet 1858. Dans un cadre ovale en bois noirci.

50/60

195 Daguerreotype quart de plaque

"Femme à la coiffe" rehaussé couleur. Encadré.

60/80

196 Daguerreotype quart de plaque

"Mère et fille" Encadré.

60/80

197 Sept daguerréotypes

Cinq portraits d'hommes et deux portraits de femmes. On y joint un écrin double avec 2 ambrotypes "Père et fils" rehaussés couleur ; deux ferrotypes dont "portrait de famille" et photographie encadrée "portrait de femme".

50/100

198 Sept daguerréotypes

formats demi et quart de plaques, français ou anglais : portraits d'hommes, de femmes, d'enfants et d'un couple.

200/300

199 Huit ambrotypes

divers formats dont portrait de couple, officier etc.

100/150

200 Deux ambrotypes quart de plaque

"Grand-père" et "Grand-mère" Portant au dos "Grand-père et grand-mère Schlimm, daté 1885". Dans un encadrement ovale.

40/60

201 Panotype

"portrait de femme" dans son encadrement en bois noirci.

20/30

202 Cinq albums en relief

par Les Anaglyphes avec leur lunette. On y joint une plaquette publicitaire en 3D et une liste des diapositifs du Vérascopie Richard.

30/50

203 Buste d'un militaire en terre cuite

d'après le procédé de photo sculpture (éclats sur le socle). H. 35 cm.

100/150

204 Lumière

Dix autochromes 13x18 "paysage, portrait".

100/150

205 Dix autochromes 13x18

"Paysage".

100/150

206 10 autochromes 13x18

"Paysage et portrait".

100/150



225

207 Neuf autochromes 13x18

montés sur passe-partout dont portraits, paysages.

200/300

208 Neuf autochromes

format 13x18 Paysages ou portraits.

100/150

209 Autochromes 9x12

Quatre boîtes de vues dont 13 vues visibles de personnages, bateaux, militaires.

30/50

210 4 autochromes 9x12

et 10 autochromes 13x18 "paysages".

70/100

211 Quatorze autochromes

divers formats dont 13x18 et 9x12 "paysages et portraits".

70/100

212 Treize autochromes

Portraits, intérieurs et paysages : onze format de 9x12 et deux format 13x18. On y joint trois vues positives noir et blanc format 13x18.

70/100

213 Six autochromes

formats divers dont deux stéréo (portraits et divers). On y joint un petit ambrotype avec deux fillettes.

50/60

214 Quatre petits autochromes

formats 9x12 - 8,5x6,5 cm - 6,5x7 cm : paysages et portraits.

30/50

215 Jacques Offenbach (1819-1880)

Photographie. 13,5 x 8.5 cm.

30/40

216 Photographie papier post-mortem

format 12x18 cm par E. Lenoble à Auxerre. On y joint un ouvrage "Les premières illustrées" 1882-1883 contenant 12 photoglyphies de comédiens et un numéro de La Fotografia Artistica publié à Turin en 1905.

30/50

217 Wilhelm Von Gloeden

"Composition aux nus féminins" 20,5x 13,5 cm. Trace de signature en bas à droite.

30/40

218 Calavas

Vingt photographies de fleurs et végétaux - 26x20 cm, montées sur carton.

50/60

218 B Espagne

Petit ensemble de photographies divers formats et époques.

30/50

219 Colonne Vendôme

Deux photographies sur papier dont une datée 1863. On y joint une photographie de la colonne de la Bastille.

30/50

220 Le Nouvel Opéra de Paris

Photographie d'une sculpture ornementale par Durandelle éditée par Ducher. 43x61cm.

30/50

221 Télégraphie - Cours 1905

Portrait de militaire avec les appareils. Tirage papier format 17x23 cm.

20/30

222 Irving Chidnoff (1887-1966)

Deux portraits photographiques vers 1935, format 33,8x26 cm, dans leur portefeuille de présentation.

150/200



222

- 223 23 photographies de moto de courses, années 1920-50**
divers formats dont 13x18 et 18x24.
100/150
- 224 Environ 250 photos de presse des années 1930-45**
dont Keystone format 13x18 cm : événements, personnages, politiques.
80/100
- 225 Panorama du Caire**
Papier albuminé vers 1880. 49 x 200 cm. Encadré.
200/300
- 226 Environ 70 photographies albuminées des années 1865-70**
dont portraits, monuments notamment d'Égypte.
80/100
- 227 Grèce Album de 65 photographies albuminées, vers 1870**
(format 23x28 cm) dont un panorama d'Athènes par Rhomaïdes frères.
150/200
- 228 Suède 1942**
Album de 100 photographies format 11 x 7 cm avec notamment cavalier militaire, portrait de groupe et paysages.
100/120
- 229 Environ 50 photographies albuminées vers 1880**
format 21x28 cm. Les côtes méditerranéennes dont la Côte d'Azur, la Côte Ligure, les Baléares, la Sicile, la Turquie etc.
150/200
- 230 Venise**
Album de 11 photographies albuminées, format 24x34 cm, portant le timbre à sec A. Perini.
50/60
- 231 Alinari**
Album de 80 photographes albuminées "Toscane" - format 20x25 cm.
80/120
- 232 Alinari**
Album de 89 photographies albuminées vers 1880 : Lombardie, Venise et divers. Format 20x25 cm.
80/120
- 233 Editions Alinari**
Album de 120 photographies albuminées vers 1880, Italie : Rome, Naples, Salerne etc. Format 20x25 cm.
80/100
- 234 Deux albums**
- Vues photographiques prises sur le territoire de St James aux Antilles, format 16x19 cm.
- Chocolat Suchard avec images photographiques "Nos belles colonies".
50/60
- 235 Bolivie, la Paz et autres villages**
Album de 150 photographies format 7x10 cm, vers 1940 (mauvais état).
30/40
- 236 Album de 21 photographies d'architectures**
Argentine 1947 avec deux opuscles sur le 6^e congrès Panaméricain d'architecture.
30/50
- 237 Album photo musical en bois laqué**
contenant 18 photographies noir et blanc formats 13x18 et 18x24 : indigènes.
50/80
- 238 35 photographies**
Afrique et Asie divers formats "portraits et paysages" entre 1890 et 1900.
150/200
- 239 Ouvrage manuscrit**
sur l'architecture religieuse, militaire et civile et l'art héraldique avec dix photographies albuminées vers 1860, format 6.5x8.5 cm.
80/100
- 240 Petit album photographiques**
pour photo au format carte de visite ou cabinet avec quelques photographies. On y joint une photographie format carte de visite encadrée.
20/30
- 241 Environ 150 photographies**
format cabinet et carte de visite "portraits et paysages fin XIX^e".
100/150
- 242 Environ 250 photographies**
format carte de visite essentiellement portraits.
60/80
- 243 Environ 300 photographies**
format carte de visite "Portraits et paysages".
60/80
- 244 Environ 300 photographies**
formats carte postale et divers dont cartes postales, portraits.
30/50

- 245 Environ 300 photographies XIX^e et XX^e**
divers formats dont format carte postale "portraits et paysages".
30/50
- 246 Environ de 60 photographies albuminées**
diverses dimensions "Paysages, France et étranger".
100/150
- 247 Environ 20 photographies albuminées**
de plantes et fleurs, formats 18x24 et divers. On y joint 10 photographies régions de France vers 1930-50.
50/60
- 248 Environ 80 photographies albuminées**
Photographies de projets architecturaux, certaines portant le timbre à sec de Lampué, divers formats essentiellement 18x24 cm. Vers 1865-70.
30/50
- 249 Environ 50 photographies XIX^e et XX^e**
Divers formats "portraits, paysages".
30/50
- 250 Plus de 300 photographies XX^e**
Divers formats "scènes animées dont millitaires".
80/100
- 251 Environ 100 photographies albuminées**
"Portraits, paysages, monuments etc."
80/100
- 252 Environ 80 photographies albuminées**
Essentiellement paysages, monuments - 20x25 cm.
100/150
- 253 Environ 80 photographies XX^e**
dont portraits, monuments et paysages.
80/120
- 254 Environ 150 photographies albuminées, années 1870-90**
France et Europe "portraits, monuments, vues animées et divers".
50/60
- 255 Environ 60 photographies albuminées**
"Paysages, France et étranger".
50/60
- 256 Plus de 200 photographies 20x25 cm**
XX^e siècle dont mode, théâtre, Studio Harcourt etc.
80/100
- 257 19 photographies papier**
diverses époques, concernant les transports : bicyclette, voiture, attelage, autobus, locomotive et un groupe de chasseurs.
30/40
- 258 Environ trente photographies**
"Portraits individuels ou de groupes dont portrait d'une haltérophile".
30/50
- 259 60 planches en héliogravure**
"L'Eure" extraites du recueil consacré à la Normandie dans la collection des provinces de l'ancienne France. Ed. Contet Paris, 1930. 44x32 cm.
50/60
- 260 Pierre Brochet**
Gravure en taille douce d'après une photochromie d'Alphonse Poitevin "Portrait d'Alphonse Poitevin". 38x28 cm. Edition numérotée 18/48.
50/60
- 261 Sept calendriers photographiques**
dont Elliott Erwit, Robert Doisneau, Martin Lunkacs, Edward S. Curtis, William Klein, Joachim Giesel.
30/50
- 262 24 papiers négatifs format 20x25 cm**
"Vue du porche du presbytère de l'abbaye du Charlieu vers 1854" (état moyen).
300/400
- 263 Vingt bobines de films 35 mm**
pris avec l'Homéos de Richard.
100/150
- 264 Éthiopie**
Onze vues positives sur verre 8.5x10. On y joint neuf vues verre positives 9x12 divers sujets dont indigènes et 25 vues verre négatives 9x12 sur le Laos.
40/60
- 265 Dix plaques panoramiques**
en verre format 10x35.5 cm à sujets divers dont Suisse, Belgique, Italie, Hollande, Afrique du Nord. Bel état
50/100
- 266 Dix plaques de verre positives 9x12**
dont campement de gitans, remise des chapeaux, scène de ferme et corrida.
30/50

- 267 A. Cintract. Douze vues verre**
différents formats dont 5x7 cm : plans de Paris en 1551, 1618, 1652, inondations Paris 1802, Jardin des Plantes, anciennes carrières.
30/50
- 268 Ensemble de 106 vues verre négatives 13x18**
dont Chamonix, locomotives et divers.
20/30
- 269 Maison La Bonne Presse**
Boîte de vues verre couleur "les aventures chez les Peaux-Rouges".
On y joint une boîte de dessins appliqués sur verre dont "Verdun" (7x8 cm).
20/30
- 270 Molteni**
Coffret de 40 vues positives. On y joint un coffret de 14 vues verre "Théâtre Lafontaine" et 16 vues verre sur Carducci 1889.
50/100
- 271 Ensemble de 184 vues verre positives**
dont projection Molteni et 26 vues négatives.
30/40
- 272 Ensemble de photographies négatives sur verre**
format 18x24 cm : Vues de Paris et divers. On y joint un petit ensemble de photographies négatives sur verre format 24x30 cm dont Bordeaux.
30/50
- 273 Important ensemble de plaques négatives sur verre**
format 13x18 cm avec tirages modernes à sujets divers : paysages, portraits, publicités etc.
40/60
- 274 Important ensemble de négatifs sur verre**
format 9x12 cm avec tirages modernes : paysages, scènes animées etc.
30/40
- 275 Ensemble de négatifs sur verre ou sur film**
avec des tirages modernes, divers formats dont nus, nus féminins.
On y joint un volume Art et Réalité consacré au nu féminin.
60/80
- 276 Ensemble de vues verre négatives 13x18**
Six boîtes et deux boîtes de vues verre négatives format 9x12 : scènes de famille, militaires, chiens de chasse, personnages costumés ...
50/100
- 277 Six boîtes de vues verre négatives 13x18**
dont portraits, paysages, monuments etc. On y joint cinq boîtes de vues verre négatives 9x12 et divers et trois boîtes de vues verre négatives 4.5x6 avec tirages papier.
50/100
- 278 Ensemble de vues négatives sur verre**
divers formats dont 9x12 - 13x18 etc.
30/50
- 279 Kodak's Vêrichrome Vélox**
Album publicitaire avec spécimens d'agrandissements.
15/20
- 280 Kodak Souvenirs**
Deux albums complets de leurs vues. On y joint un petit album complet de ses photographies 6x9 diverses dont voitures, personnages, Grèce etc.
30/50
- 281 Techniques photographiques couleur**
Quatre ouvrages : "La Triplique photographique des couleurs et l'imprimerie" par Alcide Ducos du Hauron, Paris 1897 ; "La photographie des couleurs" par A. Ducos du Hauron, Paris Guyot ; "La photographie des couleurs" de F. Dillaye ; "Photo - Tri-comatric Printing" par C. G. Zander, éd. anglaise.
800/1200



282 Bibliothèque scientifique internationale

Deux ouvrages : La machine animale de J. Marey, 1873 et Mécanisme et éducation des mouvements de G. Demenÿ, 1905.

150/200

283 Travaux du Laboratoire de M. Marey

Vol. II de 1876, vol. III de 1877 et vol. IV de 1878-1879. Paris, Masson 1876 à 1880.

150/200

284 Les mouvements

Quatre ouvrages dont Paul Richer "Nouvelle anatomie artistique", Plon 1910, vol. 1 et vol. 3 Plon 1921 ; G. Carlet "Essai expérimental sur la locomotion humaine", Paris Martinet 1872 ; volume du Congrès des Sociétés Savantes de Paris en 1896 concernant notamment le mouvement.

50/60

285 Techniques photographiques

Huit ouvrages : "Conférences scientifiques" par A. Turpin, Paris 1924 (2 exemplaires) ; "Les papiers photographiques positifs" par E. Trutat, Paris Mendel ; "Qu'appelle-t-on un équivalent chimique" par F. A. Hartsen, Paris 1877 ; "Les produits chimiques purs en photographie" par C. Poulenc, éd. Charles Mendel ; "Planchette photographique" par Auguste Chevalier ; "La photographie du vent", étude Capitaine Lafay, Paris 1911 ; "Stereoscopic manual" par Blodi and Allen, USA 1964.

50/60

286 Techniques Photographiques

Quatre ouvrages : "Traité encyclopédique de photographie" par Charles Fabres, Paris 1902 (troisième supplément) ; "La chimie photographique" par G. Schweitzer, éd. J. de Francia ; "La technique photographique" par Clerc, éd. Paul Montel 1942, tome II ; "Traité général de stéréoscopie" par E. Colardeau, éd. J. de Francia.

50/60

287 Photographie

Trois ouvrages : La photographie instantanée par O. Campo (avec phototypie de la danseuse de cordes), Paris Gauthier Villars 1888 ; Photo revue, volume de l'année 1929 ; Photograms of the years de 1902.

30/40

288 Photographie

Quatre ouvrages : n° 16 spécial de la revue des Arts et Métiers graphiques de Paris, consacré à la photographie ; "Les

ombres chinoises de mon père" de Paul Eudel, Paris, éd. Rouveyre ; "La radiologie médicale" de L. Drault et Ch. Rolot-Lapointe ; catalogue Demaria Frères de 1900.

40/60

289 Photographie

Cinq ouvrages : G. Tissandier "La photographie" éd. Hachette 1882 ; "L'objectif au service de la photographie" par E. Holm, Paris Mendel ; A. Londe "La photographie moderne" Paris, Masson 1888 ; "Conférences publiques sur la photographie, Paris 1893 ; F. Dillaye "L'art en photographie avec envoi", Paris La Librairie Illustrée.

100/120

290 Deux ouvrages

"Musée rétrospectif de la photographie classe 12 expo 1900" 2 tomes en un volume ; "Histoire et développement de la technique photographique" volume 1 par Jean Vivié.

30/40

291 La Nature

Cinq volumes reliés entre 1888 et 1890.

50/60

292 Deux annuaires généraux de photographie

pour les années 1901-1902 et 1906.

On y joint par Clerc "La Technique Photographique" tomes I et II, Natkin "Leica", Boyer, Artista, Catalogue Central-Photo 1935, H. Houppé "les secrets de la photographie dévoilés", John Wade "The Camera", Michael Langford "Le grand livre de la Photo", Graphic Graflex Photography, Photografic Almanac 1930, Photo-Plait 1939 et 1950, Photo-Hall 1928, Photo Data, Lind's Price Guide 1996-97, Michel Auer "Guide 1997-2000", Paul Montel "Les Reflex 24x36", Objectifs Berthiot, Tout pour la Photo 1933-34, Guide de la Photo, catalogue Michaud, André Rouillé "La Photographie en France", catalogue Mazo 1932, L'Office Central de Photographie 1900, Pierre Groulx "La Photographie en Grand Format", John Evans "La saga des Sténopés", Kate Rouse "Appareils Photo", Bernard Vial "Histoire des Appareils Français 1940-1960", L'illustration, Général Hurault "La Stéréoscopie" 4 ouvrages, Le Manufacture du Collectionneur "La Photo" tome VI.

50/70

- 293 Techniques Photographiques**
57 opuscules et petits ouvrages sur la technique photographique.
20/30
- 294 Techniques Photographiques et Cinéma**
31 ouvrages des années 1950 à 60.
30/40
- 295 28 ouvrages**
dont 12 Cinéphotoguide.
20/30
- 296 La Griffe et la Dent chez Denoël**
On y joint Art et Photo, 1924.
15/20
- 297 Techniques Photographiques**
34 volumes ou notices de la première moitié du XX^e siècle dont trois agendas Lumière.
30/40
- 298 Catalogues de fabricants et dépositaires**
On y joint un ensemble de ventes de photographies et un ensemble de notices techniques d'appareils.
30/40
- 299 Figaro Photographe, édition unique de 1892**
et deux numéros spéciaux du Nouvel Observateur sur la photographie.
60/80
- 300 Nadar**
Deux ouvrages "30 binettes pour un franc" par Joseph Citrouillard, Paris 1858 et "Nadar" par Roger Greaves, Flammarion 1980.
30/40
- 301 Raymond Lécuyer**
"Histoire de la Photographie" Ed. Baschet 1945 avec les lunettes (reliure état moyen).
50/60
- 302 Trois ouvrages**
"Intérieurs parisiens" par Eugène Atget, catalogue du Musée Carnavalet, exposition de 1982 ; photocopie du catalogue des vues stéréoscopiques de Ferrier et Soulier ; La lumière (journal de la photographie) index, éd. du Palmier en zinc 1989.
20/30
- 303 Cinéma et photographie**
Trois ouvrages dont Michel Auer et Michèle Ory "Histoire de la caméra ciné amateur" ; Ed. Füsslin 1997 "Lichtspiele diorama" ; Photoclub rouennais 1870-1970 "de tout... un peu sur la photographie".
20/30
- 304 Histoire de la Photographie**
Quatre ouvrages : cahier manuscrit de géologie illustré de dessins et de cartes postales ; album de la Marine Nationale "Photos à bord", imp. Draeger 1942 ; Petit musée de la curiosité photographique présenté par Louis Chéronnet, éd. TEL ; L'Instantanea piccola storia della foto-ricordo, éd. de 1977.
30/40
- 305 Six ouvrages :**
- Michel Auer "les appareils photographiques d'espionnage",
- Bernard Vial "l'Âge d'Or des appareils Allemands" - 1930-1940,
- Bernard Vial "Histoire des Appareils Français" - 1940-1960,
- Daniel Brochard : 2 ouvrages "Photo-Compilation" et "Quelques beaux appareils 1900",
- Histoire de la Photographie Française des origines à 1920.
20/30
- 306 Michel Auer**
"Histoire illustrée des appareils photo", 1975 et le livre des appareils photo anciens.
15/20
- 307 Abring**
"Von Daguerre Bis Heute" 4 volumes du n° 1 au n° 4.
On y joint McKeown's guide 2001-2002 ; Lind's List Camera Price Guide 1996-97 ; Thomas Tomosy "Restoring Classic & Collectible Cameras" ; Ansel Adams "The Negative" book 2 de 1981 ; Paul-Henry van Hasbroeck "150 Classic Cameras" 1989.
20/40
- 308 Appareils photographiques**
7 ouvrages : Lionel Gérard Colbère "Un siècle d'invention Photographique" ; Jean-Loup Princelle et Daniel Auzeloux "FOCAGraphie" ; John Wade "Classic Cameras 1945-1985" ; Francesch / Bovis / Boucher "Les Appareils Photographiques Français" ; Brian Coe "Cameras from Daguerreotypes to Instant Pictures" ; Johann Willsberger "PhotofascinatIn" ; Michel Auer "Histoire Illustrée des Appareils Photographiques".
30/50
- 309 Histoire de la Photographie et du Cinéma**
22 ouvrages dont 4 volumes "Précis de la photographie" ; 5 agendas Gaumont ; Histoire des appareils français de Bernard Vial ; 4 volumes Michel Auer.
30/40

- 310 Histoire de la Photographie**
Important ensemble de revues, opus-
cules, plaquettes et divers.
30/50
- 311 Ensemble de coupures de journaux
publicitaires**
et petites notices concernant les appa-
reils photo avant 1940.
20/30
- 312 Cyclope**
20 numéros de la revue.
20/30
- 313 Prestige de la Photographie**
10 numéros de la revue.
50/100
- 314 Prestige de la photographie**
10 volumes du n° 1 au n° 10.
20/30
- 315 Time Life**
26 volumes et l'index.
30/50

A 14H15 : PRÉ-CINÉMA

- 316 Allemagne**
Lanterne de projection pour vues fixes
et films en tôle bleuie sur socle bois avec
cheminée coudée. H. 37 cm.
50/60
- 317 Allemagne**
Lanterne magique de forme cubique
laquée rouge rehaussé or avec optique
et cheminée et réchaud avec son verre
de lampe. H. 35 cm.
50/60
- 318 Allemagne**
Lanterne magique de forme cylindrique
horizontale laquée orange à filet noir
avec son optique sa cheminée coudée
et un réchaud. H. 31 cm.
60/80
- 319 Allemagne**
Lanterne de projection en tôle bleuie
pour vues fixes et film sur socle bois avec
cheminée coudée. H. 41 cm. Bel état.
50/60
- 320 Allemagne**
Lanterne magique de forme cylindrique
horizontale en fer blanc laqué orange
à filet noir avec une cheminée et un
optique. H. 31 cm (état d'usage).
40/60

- 321 Allemagne**
Petite lanterne en tôle bleuie à pieds
feuillagés, complète de ses éléments.
H. 30 cm.
30/50
- 322 Aubert**
Lanterne rainurée en fer blanc poly-
chrome, complète de ses éléments.
H. 33 cm. Bel état d'usage.
500/600
- 323 Aubert**
Lanterne magique "Rainurée" en fer blanc
polychrome. H. 32 cm. État d'usage.
70/100
- 324 Aubert**
Lanterne magique tour Eiffel en fer blanc
doré et rouge, petit modèle - H. 27 cm
(état grenier notamment à la fixation
de l'optique, enfoncements et points de
rouille).
3000/5000
- 325 Aubert**
Lanterne magique "La leçon de choses"
en fer blanc estampé polychrome, por-
tant la mention "enfants n'y touchez pas".
H. 32 cm. Bel état d'usage.
2500/3000



- 326 Bing**
Petite lanterne en tôle repeinte noire à cheminée coudée avec son réchaud - H. 27 cm. On y joint une lanterne cylindrique de forme horizontale allemande en tôle orangée (état grenier) - H. 28 cm.

30/50

- 327 Max Dannhorn**
Lanterne magique en fer blanc et laiton sur socle bois avec parte-objectif à décor feuillagé. H. 29 cm.

50/60

- 328 Johann Falk**
Lanterne magique en tôle bleuie à pieds griffes avec son optique et sa cheminée. H. 31 cm.

70/100

- 329 Johann Falk**
Lanterne magique en tôle noire à pieds griffes avec son optique et sa cheminée. H. 40 cm.

60/80

- 330 Jean Schoenner**
Lanterne double de forme oblongue en tôle noire avec leur réchaud, leur cheminée coudée et un seul optique à diaphragme mécanique (manque les optiques, écaillures de peinture).

60/80

- 331 Lapierre**
Lampascope boule en fer blanc polychrome (partiellement repeint, manque une barrette de fixation pour l'optique). H. 31 cm.

30/50

- 332 Lapierre**
Lampadophore polychrome aux lions, complet de ses éléments. H. 36 cm. Bel état d'usage.

500/600



332

- 333 Lapierre**
Lampadophore en métal chromé. H. 44 cm. Bel état d'usage.

300/400

- 334 Lapierre**
Lampadophore aux lions en métal chromé (manque le réchaud formant socle). H. 39 cm.

100/150

- 335 Lapierre**
Lanterne médaillon en tôle polychrome, complète de ses éléments dans son coffret d'origine. H. 28 cm (état d'usage).

100/150

- 336 Lapierre**
Lampascope boule en fer blanc polychrome, complet de ses éléments. H. 33 cm. On y joint une boîte de vues et une boîte incomplète.

70/90

- 337 Lapierre**
Lanterne "Riche" en fer blanc polychrome, complète de ses éléments. H. 27 cm (état d'usage).

80/100

- 338 Lapierre**
Petite lanterne "salon" peinte polychrome au vernis rouge et or - H. 24 cm, dans sa boîte avec plaques. Bel état.

200/300

- 339 Lapierre**
Lanterne "Salon" en fer blanc polychrome à décor d'une fleur (manque la cheminée). H. 21 cm.

60/80

- 340 Lapierre**
Grande lanterne carrée en fer blanc à pieds coniques. H. 44 cm. Électrifiée postérieurement, état grenier.

60/80



340

- 341 Lapierre**
Grande lanterne carrée à pieds feuillagés (état grenier, manque deux pieds, points de rouille). H. 32 cm.
30/50
- 342 Lapierre**
Lanterne Carrée à pieds feuillagés, complète de ses éléments. H. 29 cm.
40/60
- 343 Lapierre**
Lanterne Carrée à pieds tube (état grenier). H. 29 cm.
30/50
- 344 Lapierre**
Petite lanterne carrée en fer blanc laqué brun orangé, complète de ses éléments. H. 29 cm (accidents à un angle, état moyen).
30/50
- 345 Lapierre**
Lanterne carrée en fer blanc laqué noir à pieds tubes. H. 28 cm.
On y joint un coffret pour lanternes Ernst Plank avec 8 vues.
50/80
- 346 Cinémathographe**
Lanterne de projection pour vues fixes et films en tôle noire avec son objectif, sa cheminée dans son coffret rouge d'origine.
30/50
- 347 Ernst Plank**
Lanterne magique de forme cylindrique horizontale laquée rouge à filet or avec sa cheminée coudée en métal chromé. H. 31 cm.
60/80
- 348 Ernst Plank**
Lanterne magique de forme cylindrique horizontale noire à filet or, socle bois. H. 31 cm.
40/60
- 349 Ernst Plank**
Lanterne pour vues fixes et films 35 mm socle en fonte laquée bordeaux, lanterne en tôle noire avec cheminée coudée et une bobine sur bras articulé. H. 51 cm.
70/100
- 350 Ernst Plank**
Petite lanterne de projection en tôle bleuie avec 11 vues. Dans son coffret d'origine. H. de la lanterne 27 cm. On y joint quatre petites vues à tirage monture métal.
50/60
- 351 Ernst Plank**
Lanterne de projection pour vues fixes et films en tôle bleuie, socle bois. H. 43 cm. Dans son coffret bois (état grenier).
50/60
- 352 Quatre vues à système pour lanterne magique**
dont une à manivelle avec chromascope et moulin à vent, les trois autres à tirage : le diable et la femme, l'âne récalcitrant, le gourmand, les souris à table (la dernière accidentée).
100/150
- 353 Six vues animées**
pour lanterne magique à tirage ou à manivelle dont une accidentée. On y joint un coffret de 10 vues pour lanterne magique, format 5x21 cm.
60/90
- 354 Suite de douze vues pour lanterne magique**
"Portrait charge". 5.5x22 cm.
30/40
- 355 Coffret de 9 vues pour lanterne magique**
"Gulliver". 6.5x25.5 cm
30/50
- 356 Onze grandes vues pour lanterne magique**
dont "Le Petit Chaperon rouge". 9.5x38. En coffret bois.
50/60
- 357 Ensemble de 65 vues pour lanterne magique**
divers formats dont deux séries en coffret bois.
60/80
- 358 39 plaques pour lanterne magique**
7 format 7x22 cm ; 3 format 7x27 cm (une cassée) ; 7 format 5.5x21 cm ; 9 format 4.5x17 cm ; 5 format 5x15 cm, 8 format 4x15 cm. On y joint une petite vue à système par tirette "le diable et la femme" portant l'étiquette "Aux Enfants Sages" L'ensemble dans une boîte en bois pour lanterne magique.
50/60
- 359 Environ 80 vues pour lanterne de projection**
format 8.5x10 dont voyages au Canada, en Alaska.
30/50

360 La Bonne Presse

Grande lanterne de projection cartoscopes en tôle noire et laiton verni. Modèle à deux cheminées sur socle en acajou. Bel état d'usage dans son coffret de transport.

100/150

361 La Bonne Presse

Grande lanterne de projection en tôle bleue avec optique en bronze et laiton, sa cheminée en son passe-vue (électrifiée postérieurement). L. 54 cm. Bel état.

70/100

362 Mackenstein

Lanterne de projection agrandisseur en tôle noire et acajou, soufflet de cuir noir, optique à réglage par crémaillère. Électrifiée postérieurement. L. 51 cm.

70/90

363 La Radiieuse

Lanterne de projection en tôle bleue sur socle bois avec optique en bronze et laiton, réchaud à acétylène (manque la cheminée). L. 44 cm.

40/60

364 Lanterne de projection

en tôle noire et métal chromé sur socle bois. H. 42 cm.

60/80

365 Lanterne de projection

en tôle noire avec optique de bronze et laiton verni avec sa cheminée. L. 50 cm. Électrifiée postérieurement. Dans son coffret de transport en bois.

40/60

366 Lanterne de projection

en tôle noire, optique en métal chromé avec sa cheminée (électrifiée postérieurement). Dans son coffret de transport en bois.

40/60

367 Lanterne de projection

en tôle noire avec optique en bronze et laiton, éclairage à arc (manque la cheminée). L. 43 cm. Dans son coffret en tôle noire.

40/60

368 Éclairage à arc

avec miroir (diam. 25 cm).

50/100

369 Nic

Projecteur en tôle verte (manque une lentille) dans son coffret d'origine avec 7 films dans leurs boîtes.

30/50

370 Grand zograscope en acajou

complet de sa loupe et de son miroir sur pied tourné et socle circulaire à trois patins. H. 61 cm.

400/600

371 Quatre vues d'optique époque XVIII^e

- Vue du palais d'Alexandre en Égypte,
- Vue de la grande cavalcade à Constantinople,
- Vue du Château de Belle Vue,
- Vue du canal de Fontainebleau. (petits accidents et déchirures).

40/60

372 E. Ducretet

Rare Phénakistoscope à projection en acajou, laiton et fonte. Disque à huit lentilles (diam. d'une lentille 8.5 cm), optique en laiton sur un piétement à colonne en bronze réglable en hauteur avec un pied tripode en fonte. H. totale 69 cm - diamètre du disque 37 cm (petit accident à la cuve en façade et manque le dispositif de fixation des disques à l'arrière).

3000/5000



372

**373 Émile Reynaud**

Praxinoscope théâtre à cuve en métal, pied tourné en acajou, bougeoir cinq décors, le miroir et 10 bandes polychromes à fond noir (abat-jour non d'origine).

700/1000



373



374

374 Émile Reynaud

Praxinoscope à cuve en métal (miroirs à refixer) avec pied en bois tourné actionné par une manivelle avec son bougeoir, son rare abat-jour rose et or d'origine et 19 bandes polychromes.

400/600

375 Émile Reynaud

Praxinoscope, cuve en métal sur socle en bois tourné actionné par une manivelle. Avec 25 bandes polychromes (sans le bougeoir).

400/600

376 Émile Reynaud

Praxinoscope Théâtre avec sa cuve en métal, son bougeoir, son porte-abat-jour, 9 bandes polychromes sur fond noir, dans son coffret en acajou. On y joint neuf décors et un abat-jour copies d'anciens.

1000/1500



376

377 Petit théâtre "Excursions on land and sea"

avec une bande défilante entraînée par un système de câbles avec manivelle. Angleterre fin XIX^e - début XX^e, marqué J.W.B. H. 18 cm et 17x9 cm.

300/400

378 Paire d'écrans pare-feu

à vue ronde transparente de paysages animés, manches en bois noirci. H. 39 cm.

150/200



377



378

379 Paire d'écrans pare-feu

à vue ronde transparente figurant 2 scènes animées : l'une de chasse à courre ; l'autre de promenade militaire, manches en bois noirci. H. 35 cm.

150/200



379

380 Théâtre d'ombres

Les ombres héroïques : l'épopée de Jeanne d'Arc. Dessins de Jean Kerhor. Grand coffret Ed. Saussine. 32x48 cm. Avec 8 décors fixes, une boucle défilante et le livret.

500/700



380

381



- 381 Rare lanterne de forme hexagonale**
monture en laiton, à décor serti de six grandes lithophanies à fronton arrondi (25x10,5 cm) représentant des paysages et monuments de montagne ou d'Orient. Diam. 20 cm - H. 25 cm.

300/400

- 382 Trois lithophanies**
13x105 cm : paysage animé et deux scènes domestiques (une accidentée).

50/60

- 383 Banania**
Cinébana avec environ 32 films en bande.

30/50

- 384 Donald et Pluto**
Recueil de cinq folioscopes.

120/150

- 385 Deux petits portraits**
système à modification par pression (un accidenté).

30/40

- 386 Dominique Auzel**
"Émile Reynaud et l'image s'anima" édition du May, 1992.

20/30

CINÉMA

- 387 Arri. Blimp**
Camera Arriflex 16 avec ses accessoires, notices et sa batterie dans une mallette de transport en métal. (sans optiques)

200/300

- 388 Bell & Howell**
Caméra 16 mm modèle 70 DR en fonte laquée brun, tourelle à trois objectifs. Dans sa mallette de transport avec manivelle et poignée.

70/90

- 389 Bell & Howell**
Caméra 16 mm type 200EE dans son étui de transport.

30/40

- 390 Camex. Caméra 9.5**
Obj. Cinor 1.9/20 mm, obj. Hyper Cinor, poignée, 2 chargeurs, notice. L'ensemble dans une mallette de transport.

30/50

- 391 Camex. Deux caméras :**
- 8 mm, obj. Cinor 3.5/50 et obj. Cinor 1.9/12.5,
- 9.5 obj. Cinor Spécial 1.9/20 mm avec 2 chargeurs et notice.

30/50

- 392 Crouzet. Caméra 8 mm**
avec complément grand angle et télé Angénieux en boîte d'origine, notice, sac de transport.

30/40

- 393 Erksam. Camex 8 cellule Reflex**
Zoom Angénieux 1.8 type K2 7.5-35 mm.

40/80

- 394 Gic ETM P16**
Caméra à tourelle pour 3 objectifs : Cinor 25 mm, Cinor 1.9/10 mm, Télé Cinor 2.5/75 mm.

100/150

- 395 Eastman Kodak's. Ciné-Kodak model A**
Caméra 16 mm année 1923 n° de série 01143 en fonte d'aluminium, obj. 3.5/25 mm. Cet appareil fonctionne à la main à l'aide d'une manivelle. On y joint 2 bobines de films 16 mm dans leur boîte.

200/300



395

- 396 Kodak. Ciné-Kodak model B**
Caméra 16 mm gainée noire.

30/50

- 397 Nizo. Ciné Nizo 16 mod. D3 kaki**
Tourelle à 3 objectifs : Kinotar 1.9/1 inch ; Cinor 3.5/50 ; Cinor 3.5/75. Dans son cofret de transport en cuir brun (en l'état).

50/100

398 Nizo FA3

Caméra 8 mm avec zoom Angénieux type K2 7.5-35 mm, complément optique Rétro-Zoom 5.5-25 dans sa boîte, parasoleil, poignée. L'ensemble dans un étui de transport.

30/50

399 Paillard Bolex

Caméra 16 mm à tourelle pour trois objectifs : Cinor 1.5/17, Cinor 1.5/25, Cinor 1.9/10, Télé-Cinor 4.5/145 ; poignée ; viseur multifocale ; cellule Réalt "Luxe" ; notices. L'ensemble dans une mallette de transport. On y joint un obj. Kern-Paillard 1.8/25 mm en boîte carton.

150/200

400 Paillard Bolex

Caméra 16 mm à tourelle pour 3 objectifs avec 2 objectifs : Cinor 1.5/17 et Cinor 1.5/25 et deux viseurs Reflex et multifocale, dans son sac de transport.

100/150

401 Pathé. Caméra Webo M Reflex 16 mm

Obj. Berthiot Cinor 1.9/10 mm, bouchons ; zoom Pan-Cinor 2/17-85 mm (manque le levier), filtre, 2 parasoleils. Dans son sac de transport.

150/200

402 Pathé Webo. Caméra Professional Reflex-16 AT BTL

Givrée grise à tourelle pour 3 objectifs (sans objectifs), notice, dans son étui de transport Pathé.

100/150

403 Pathé. Webo M.

Caméra 9.5 (plaque noire) à tourelle pour 3 obj. avec un obj. Cinor 1.9/20 mm.

50/100

404 Pathé. Caméra 9,5 type Webo M Reflex

Tourelle à trois objectifs, poignée revolver, dans un étui de transport avec cellule Lucimat Agfa.

70/90

405 Pathé. Caméra double Super 8 Professional Reflex

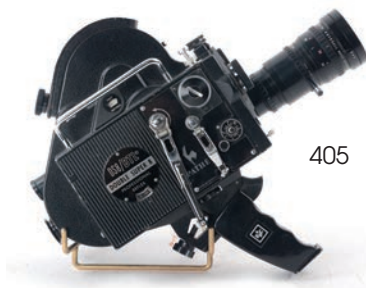
Modèle DS8/BTL noir avec zoom Angénieux type 8x8B (1.9-8-64) et sa poignée.

150/200

406 Zénit. Krasnogorsk-3

Caméra 16 mm, zoom Meteor 5-1 1.9/17-69.

50/100

**407 Deux caméras**

- Siemens 16 mm, obj. Busch avec deux chargeurs,
- eystone 16 mm modèle K-55 à tourelle pour 2 objectifs : 1.9/26 mm et Télé-Xenar 3.8/7.5 cm.

30/50

408 Trois caméras 8 mm

- Emel givré gris à tourelle pour 3 objectifs : Cinor 1.9/12.5, Cinor 2.3/23 mm ; Cinor 3.5/35 mm.
- Leitz modèle 8SV-44400, obj. Leicina Vario 1.8/7.5-35,
- Crouzet ST8, modèle à cellule avec objectif fixe, complément Angénieux grand angle et télé Angénieux.

50/80

409 Quatre caméras 8 mm

- Bell & Howell modèle 605 à tourelle pour 2 obj. Raptar : 38 mm et 13 mm,
- Bell & Howell modèle 134, obj. Super Comat 0.5 inch,
- Univex, obj. Kinor Roussel 12.5,
- Gic, obj. Cinor 1.9/12.5.

30/40

410 Quatre caméras 8 mm

- LD8 à tourelle pour 3 objectifs Cinor : 1.9/12.5 - 1.9/6 - 1.9/35,
- Keystone Olympic K35 à tourelle 3 obj. : grand angle - normal - télé,
- LD8 équipée d'un zoom Angénieux type K1 1.8/9-36 mm,
- Kristen, reflex intégrale DD-2, obj. zoom Angénieux type K1 1.8/9-36 mm.

50/100

411 Quatre caméras

- Ciné-Kodak 8 mm model 20,
- Ciné-Kodak 8 mm model 55, obj. Cinor 1.9/12.5,
- Ciné-Kodak 8 mm Magazine 8, obj. 1.9/13 mm, obj. 2.7/9 mm, 2.7/63 mm,
- Ciné-Kodak Royal Magazine 16 mm à chargeur, obj. Angénieux 1.4/25 mm.

40/60

412 Ensemble de cinq caméras 8 mm

- Eumig modèle C3M à cellule givrée bleu et gris, tourelle avec 3 objectifs,
- Eumig modèle C3 noire,
- Christen givré vert, obj. Berthiot 2.5/12.5 cm,
- Nizo Heliomatic 8 grise avec 2 obj. couplés,
- Crouzet ST8 givré gris.

50/70

413 Objectifs pour caméra 8 mm

Taylor, Kinor, Berthiot 3.5/50, Berthiot 3.5/50 à baïonnette pour Erksam, Angénieux 1.8/35 mm type Y32, Hyper Cinor, zoom Angénieux type K2 1.8/7.5-35 mm, Pan Cinor 1.9/8-40 mm. On y joint un viseur multifocal Paillard.

50/70

414 Rare projecteur

en fonte noire pour vues fixes 3.5x2.5 cm, berceau reposant sur pied en bois laqué noir. Diamètre du projecteur 30 cm. *Utilisé dans les cinémas pour projeter des pages publicitaires.*

100/150

415 Chrono de projection pour film 35 mm

avec optique, bobine et bobine débitrice, sur socle bois (fendu).

200/300



415

416 Cinégel

Projecteur bi-format 9,5 et 16 dans son coffret de transport avec les accessoires.

30/40

417 Cinégel

Projecteur film 9,5 en fonte laquée noire.

30/40



418

418 Edison

Projecteur bois Kinétoscope 35 mm objectif laiton à mise au point par crémaillère, sa manivelle. Porte la plaque "Improved exhibition model Edison Projecting Kinetoscope by Edison Manufacturing Company, Orange, N.J., U.S.A., Mfr's serial n° 11415 special license n° 1705"

800/1000

419 Heurtier

Projecteur tri-format équipé du couloir 8 mm dans son coffret en bois.

30/40

420 Heurtier

Projecteur tri-film en métal givré gris équipé du couloir 16 mm, dans son coffret de transport.

30/50

421 Lapierre

Projecteur type L60 format 9,5 givré vert, dans son coffret.

30/40

422 Pathé modèle 175

Projecteur pour film sonore 16 mm en métal repeint brun, dans un coffret de transport avec une baffle.

70/100

423 Pathé

Projecteur Cocorico (restauration à la molette d'entraînement) avec sa visionneuse Pathéorama et 48 films Pathéorama ainsi que le catalogue des films.

30/50

424 Pathé

Projecteur Pathé Lux 9.5 dans son carton d'emballage d'origine avec les notices, les tarifs, le catalogue et une bobine de 17 cm.

60/90

425 Pathé

Projecteur Pathé Baby dans sa mallette de transport. On y joint 70 films en petites galettes.

40/60

- 426 Pathé**
Projecteur Pathé Baby 9.5 avec un moteur 110 volts, 2 bobines, notice, 2 manivelles, dans sa mallette de transport.

30/50

- 427 Pathé**
Projecteur Pathé Baby dans son coffret de transport.

30/50

- 428 Pathé**
Projecteur film 9,5 en tôle noire et ébonite.

30/50

- 429 Pathé**
Deux projecteurs Pathé Baby dont un motorisé.

50/60

- 430 Pathé**
Bobine de film 35 mm "Le looping aérien sur l'aérodrome Blériot à Buc" dans sa boîte. Diam. 21 cm (*film non vérifié quant à son état et son intégralité*).

30/50

- 431 Power's Cameragraph n° 5, nov. 1904**
Mécanisme de projecteur 35 mm en métal chromé sur socle bois, obj. laiton, avec manivelle.

300/400

- 432 Franke & Heidecke**
Objectif Heidosmat 4/400 mm pour projecteur 6x6, bouchon, dans sa boîte d'origine.

30/50



- 433 Alexandre Le Bienheureux, film d'Yves Robert**
Ensemble de documents dont tapuscrits, courriers, factures, recueil d'articles, bobine en cours de montage etc. Alexandre Le Bienheureux célèbre film avec Philippe Noiret, fut tourné en grande partie dans une ferme de Beauce.

100/150

- 434 Bobine de film 9.5**
(120 m) "Boy Scout" (film non vérifié quant à son état et son intégralité).

15/20

- 435 Projection cinématographique**
Sept ouvrages : La technique cinématographique projection - fabrication des films par Léopold Löbel, Paris Dunod 1912 ; Projections lumineuses par René Leblanc, Paris 1904 ; Épreuves photographiques à projections par Eugène Trutat, Paris Mendel 1897 ; Catalogue du service des projections lumineuses de 1912 ; La petite illustration cinématographique (collection de films d'un amateur d'histoire du cinéma) par Jean-Claude Eyraud ; Les projections scientifiques et amusantes par G. Massiot, Paris 1907 ; Guide pratique à l'usage des opérateurs projectionnistes par Léopold Löbel, Paris, Dunod 1912.

50/60

- 436 Cinéma**
Cinq ouvrages : La cinématographie de Lucien Bull (2 ex.) ; Premiers essais de cinématographie ultra-rapide par M. A. Magnan, vol. I et "Cinématographie jusqu'à 12000 vues par seconde", vol. III (2 ex.) ; "Traité pratique de cinématographie" par Ernest Coustet, tome II concernant les projections cinématographiques.

30/40

- 437 Origines du cinéma**
Cinq ouvrages : Il cinematografo par Paul Liesegang, Turin 1909 ; Le cinéma par Ernest Coustet, Hachette 1921 ; La cinématographie par Lucien Bull, Armand Colin 1928 ; Le cinéma par Théophile Pathé, éd. Corrèa 1942 et Die kinematographie par H. Lehmann Leipzig, 1911.

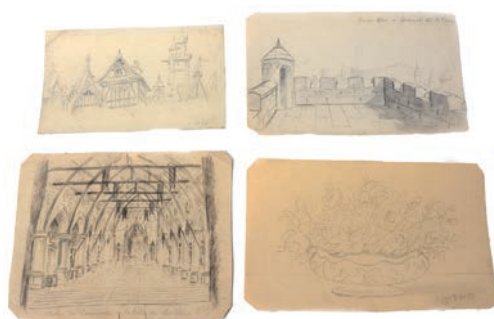
50/60

- 438 Ernest Coustet**
"Le Cinéma". Ed. Hachette, volume broché avec reliure éditeur, contenant de nombreuses illustrations du début du cinéma.

10/15



439



440



441



442



443



444



445



446

**N° 439 à 451 :
Œuvres de Georges Méliès (1861-1938)**

**Provenance ancienne collection
André Cauvin**

Dans les années 30, André Cauvin, étudiant passionné de cinéma côtoie à travers ses chroniques universitaires "les monstres" de cette période : Fritz Lang, Chaplin, Dreyer... devenant par la suite membre de la presse cinématographique, il participe à de nombreux congrès internationaux.

Décidant de rendre hommage à Méliès, il retrouve celui-ci à Orly où il terminait ses jours avec sa femme.

"Cette rencontre fut émouvante, ses récits surréalistes, son attitude généreuse, une réelle amitié s'échangea spontanément puis, un échange de correspondance..."

Cette collection fut présentée lors de l'exposition commémorative du centenaire de Georges Méliès au musée des Arts Décoratifs à Paris en 1961.

- 439 Georges Méliès (1861-1938)**
Dessin à l'encre et lavis signé en bas à droite. Dimensions à vue 49x63 cm **"au 7^e tableau le naufrage du Saint Gêran"** pour Paul et Virginie, opéra en 3 actes et 7 tableaux de V. Masse.
N° 709 de l'exposition du musée des Arts Décoratifs 1961.

4000/4500

- 440 Georges Méliès (1861-1938)**
Quatre dessins annotés par Georges Méliès :
- "Barbe Bleue, sommet de la tour". 13.5x 21 cm,
- "Cloches de Corneville, la salle des ancêtres" au dos et "Montagne". 15.5x19.5 cm,
- "Pignons et tour". 11x17,5 cm,
- "Bouquet de fleurs". 14x22 cm.

800/1200

- 441 Georges Méliès (1861-1938)**
Tirage ayant servi pour la publication de G. Méliès, édition Prima 1945. **Le Châ-teau du Diable, vers 1902 "l'orgueil"**. Tirage argentique d'époque (12x16,5 cm) contrecollé sur carton.
Reproduit dans "Georges Méliès" par Maurice Bessy et Lo-Duca, éd. Prima 1945, page 148.

200/300

- 442 Georges Méliès (1861-1938)**
Tirage ayant servi pour la publication de G. Méliès, édition Prima 1945 **"Les Gabelous incorruptibles", 1896.** Tirage argentique d'époque (12x17 cm) contrecollé sur carton.
Reproduit dans Georges Méliès par Maurice Bessy et Lo-Duca, éd. Prima, 1945, page 146.

200/300

- 443 Georges Méliès (1861-1938)**
Tirage ayant servi pour la publication de G. Méliès, édition Prima 1945 **"L'éruption du Mont Pelé" vers 1902, "Actualité reconstituée"**, tirage argentique d'époque gouaché (11.5x16.7 cm) contrecollé sur carton.
Reproduit dans Georges Méliès par Maurice Bessy et Lo-Duca, éd. Prima 1945, page 66.

200/300

- 444 Georges Méliès (1861-1938)**
Tirage ayant servi pour la publication de G. Méliès, édition Prima 1945 "L'atelier de décors" **"Premier studio cou-vert", 1896.** Tirage argentique d'époque (10.2x16.8 cm) contrecollé sur carton.
Reproduit dans Georges Méliès par Maurice Bessy et Lo-Duca, éd. Prima 1945, page 54 et dans "L'Histoire Générale du Cinéma" de Georges Sadoul, page 85.

200/300

- 445 Georges Méliès (1861-1938)**
Tirage ayant servi pour la publication de G. Méliès, édition Prima 1945 **"La catastrophe du Maine à La Havane" "Visite de l'épave"**. Tirage argentique d'époque (11,5x16 cm) contrecollé sur carton.
Reproduit dans Georges Méliès par Maurice Bessy et Lo-Duca, éd. Prima 1945, page 58.

200/300

- 446 Georges Méliès (1861-1938)**
Tirage ayant servi pour la publication de G. Méliès, édition Prima 1945 **"Le modèle narcissique", 1896.** Tirage argentique d'époque (11.5x16 cm) contrecollé sur carton représentant sa femme dans le rôle du modèle et lui-même dans le rôle du peintre.
Reproduit dans Georges Méliès par Maurice Bessy et Lo-Duca, éd. Prima 1945, page 147.

200/300



447



448



449



450



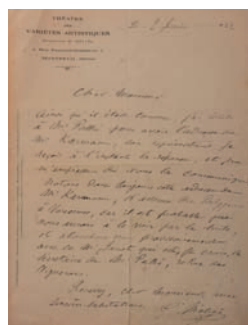
451



453



452



454



457

458

- 447 Georges Méliès (1861-1938)**
Tirage ayant servi pour la publication de G. Méliès, édition Prima 1945 "**Le Brahmane**" 1901. Tirage argentique d'époque (12x17cm) contrecollé sur carton.
Reproduit dans Georges Méliès par Maurice Bessy et Lo-Duca, éd. Prima 1945, page 140.

200/300

- 448 Georges Méliès (1861-1938)**
Tirage ayant servi pour la publication de G. Méliès, édition Prima 1945 "**Les 400 farces du diable vers 1906**". Photo de presse. Tirage de presse 18x24 cm.
Reproduit dans Georges Méliès par Maurice Bessy et Lo-Duca, éd. Prima 1945, page 100.

150/200

- 449 Georges Méliès (1861-1938)**
Tirage ayant servi pour la publication de G. Méliès, édition Prima 1945. Sept négatifs 9x12 sur verre : reproductions de dessins et photogramme de films "Le Petit Chaperon rouge" et "voyage dans la lune".

150/200

- 450 Georges Méliès (1861-1938)**
Tirage ayant servi pour la publication de G. Méliès, édition Prima 1945. 42 coupures de presse entre 1930 à 1960 avec critiques de films et actualités.

100/150

- 451 Georges Méliès (1861-1938)**
Tirage ayant servi pour la publication de G. Méliès, édition Prima 1945 "L'inventeur du dessin animé est mort" 21/01/1938. Tirage de presse 13x18 cm, daté du 22 janvier 1938 et représentant Georges Méliès et M. Cohl premier réalisateur du dessin animé à gauche et à droite M. Pierre Bourgeon âgé de 19 ans qui a réalisé le premier dessin animé français en couleur.

80/100

N° 452 à 458 :

Œuvres de Georges Méliès divers provenances

- 452 Georges Méliès (1861-1938)**
Encart publicitaire (22x14 cm). Manufacture de films pour cinématographes Georges Méliès, fabricant breveté, 13 Passage de l'Opéra à Paris. Maison principale Paris-Montréal, succursale New-York, Londres et Barcelone. "Le voyage de Gulliver" vue nouvelle à sensation, longueur 4 films, "Le cake Walk Infernal

(Génie du Feu)", longueur 5 films, "Le Petit Chaperon Rouge", pièce féerique en douze tableaux, 8 films.

800/1000

- 453 Georges Méliès (1861-1938)**
"Départ de la lune" Dessin à l'encre rehaussée à l'aquarelle, signé en bas au milieu et titré en bas à droite (20x28.5 cm).

2000/2500

- 454 Georges Méliès (1861-1938)**
Lettre manuscrite signée et datée 2 juin 1922 à l'en-tête "Théâtre de Variété Artistique, direction G. Méliès, 1 rue François Debergue - Montreuil sur Seine" au sujet de Mr. Pathé et de son représentant M. Karmann (27.5x21 cm).

300/400

- 455 Georges Méliès (1861-1938)**
"Maison de retraite d'Orly". Photographie de presse du 24.04.1936 (18x24 cm) représentant à gauche Georges Méliès, au centre Léontina Indelli de Disney et à droite Émile Cohl l'inventeur du dessin animé.

80/100

- 456 Georges Méliès (1861-1938)**
Médaille en bronze patiné brun (diam. 8 cm) gravée sur la tranche "offert par la nouvelle république C.O." (émission critique de cinéma et de théâtre) à décor sur une face du portrait en relief de G. Méliès et sur l'autre face d'un attelage avec personnages et les dates 1861-1938. Dans son écrin d'origine.

80/100

- 457 Georges Méliès (1861-1938)**
"Dislocation mystérieuse". Film 35 mm daté 1901, dans une boîte en fer blanc. Diam. 7.5 cm (manque le titre). Ce film est visible sur YouTube.

2500/3000

- 458 Georges Méliès (1861-1938)**
Deux ouvrages :
- G. Méliès créateur du spectacle cinématographique, ouvrage de Maurice Bessy et Lo-Duca éd. Prima 1945, un des 245 exemplaires sur 500 accompagné du fac-similé du manuscrit "Mes Mémoires". Reliure toilée noire avec la bande orange d'origine,
- Exposition commémorative du centenaire de G. Méliès au musée d'Art Décoratif à Paris en 1961, catalogue de 80 pages.

200/300

APPAREILS ANCIENS

459 Boucart rue de l'Horloge à Paris

Longue-vue gainée cuir à 3 tirages en laiton, bouchon avant.

100/150

460 J. Carpentier. Photo-Jumelle 6x9

à mise au point, gainée noir avec système de vérin à air pour régler la vitesse de l'obturateur (dos fêlé), dans un étui cuir.

50/60

461 André Debrie. Ciné Sept

Obj. Roussel 3.5/50 (sans chargeurs)

100/150

462 Détective 9x12 en acajou

système à poche (sans porte-plaque).

100/150

463 Ernemann. Klapp à tendeurs stéréo 9x18

Obj. Goerz Dagor 120 mm, dépoli, platine à décentrement.

100/150



463

464 Ernemann. Reflex 9x12

Obj. Tessar 4.5/180 mm sur obturateur Focal, bouchon, 3 châssis, toile noire, dans son étui de transport.

100/150

466 Folmer. Auto Graflex 9x12

Obj. Cooke 5 1/2 inches sur obturateur Focal.

50/100

467 Ica. Klapp à tendeurs stéréo 9x12

Obj. Berthiot Périgraphe (à refixer).

100/150

468 Kodak

Box Beau Brownie 6x9 Art Déco à façade marron et noire. On y joint un box "Stop" 6x9 et un Lomo Lubitel Universal 166 avec étui, dans sa boîte en carton - cond. A.

20/40

469 Kodak

- Coffret complet comprenant : appareil Brownie n° 2 avec son étui et sa boîte, cuve de développement Brownie n° 2 dans sa boîte, trois cuvettes, un châssis presse.

- Coffret bois comprenant une cuve de développement grand format en métal poli et produits chimiques.

50/100

470 Kodak Cartridge n° 4

Obj. laiton avec obturateur à air, soufflet bordeaux, intérieur acajou.

100/150

471 Kodak Cartridge n° 4

Obj. Goerz sur obturateur rond à double pompe, soufflet bordeaux, intérieur acajou (manques de gainage).

80/120

473 Kodak

Petit box format 5x7 gainé cuir dans son étui.

30/40

474 Réplica d'un Kodak de 1885

gainé cuir noir.

50/60

475 Olikos

Avec son viseur, son objectif, 3 plaques de verre impressionnées (manque la manivelle, état grenier). Appareil cinématographique utilisant des plaques photographiques sensibles en verre format 6.5x9 servant à prendre des vues de scènes animées et à les projeter. Vers 1912.

300/400



475

476 Pipon. The Self Worker

Photo jumelle 9x12, obj. laiton Goerz, dos plaque. Dans un étui.

50/100

477 Roussel
Photo Jumelle Stella 9x12, obj. Roussel, dos plaque.

50/100

478 Zion
Photo Jumelle 9x12, obj. laiton Zion n° 1716, dos plaque.

50/100

479 Deux appareils photo
- Zeiss Ikon. Ikonflex Art Déco, obj. Novar 6.3/8 cm,
- Kodak Beau Brownie Art déco 6.5x11 à façade noir et marron.

30/50

480 Grands Magasins
Photographie Vulgarisatrice "L'In-croyable". Coffret de trois flacons de produits chimiques pour la photographie.

30/50

481 Vve S. Gecele
Cône agrandisseur en noyer avec objectif. H. 45 cm.

30/50

482 Grand cône agrandisseur
en noyer et bois noirci (H. 67 cm. Format 49x38 cm) marqué en façade "Système L. Gaumont Paris, avec un optique à diaphragme.

50/60

CHAMBRES PHOTOGRAPHIQUES

483 Demaria Lapierre & Mollier
Chambre 18x24 en acajou Obj. laiton Goerz Dogmar 5.5/300 sur obturateur à rideau, soufflet rouge et trois châssis doubles.

200/300



483

484 Derogy. Chambre 13x18
Soufflet cuir noir avec voile noir, dans un sac de transport en toile (sans optique).

70/90

485 Mackenstein. Chambre acajou 13x18
avec ferrures dorées, soufflet noir, deux châssis doubles (manque la planchette porte-objectif et l'objectif).

100/150

486 Merkur. Petite chambre 9x12
Soufflet bordeaux, obj. laiton Anastigmatique.

50/80

488 Photo Hall. Chambre coffret 9x12
à abattant en acajou, soufflet bordeaux, obturateur à rideau (incomplet), obj. laiton Photo Sport grand angle à diaphragme rotatif et obj. laiton sans marque à diaphragme rotatif.

120/180

490 Photo-Sport. Chambre 18x24 en noyer
Soufflet brun clair avec obj. Charles Mendel sur obturateur.

60/80

491 P. Trambouze opticien, rue de Rennes à Paris
Chambre à joues 13x18 en acajou, soufflet bordeaux, obturateur rotatif avec trois châssis doubles dont un défectueux.

250/300



491

492 Voigtländer. Chambre de reportage 9x12
Obj. Apo-Lanthar 4.5/10,5 sur obturateur Synchro-Compur avec dos Graflex 23, dos Graphic 23 et dos Graphic 22, viseur Leitz 28 mm dans son étui cuir (boîtier modifié). L'ensemble dans un coffret de transport en métal gris.

150/200



493

493 Chambre bois carrée à collodion et double tirage

Planchette bois avec un objectif laiton en forme de cône marqué "Gnome I Ets Tiranty Paris" (objectif rapporté).

200/300

494 Chambre coffret 13x18 en acajou

Soufflet bordeaux (manque le dépoli). Obj. laiton Derogy 29402 à la couronne avec ses vannes.

200/300

495 Chambre bois clair 18x24

Obj. Rectographe A. Dehors Paris laiton et laqué noir. On y joint un objectif laiton sans marque sur planchette bois.

100/150

496 Chambre Touriste 13x18 en noyer

Soufflet toile noire, obj. laiton Rapid Rectilinear avec une vanne.

60/80

497 Chambre Touriste 13x18 en acajou

Soufflet de cuir noir, obj. laiton verni noir Berthiot Olor 5.7/225.

70/100

498 Londe et Dessoudeix

Obturbateur ovale (H. 15 cm), bouchon avec un objectif laiton.

200/300

499 Sands & Hunter London

Obturbateur sur planchette bois 11,5x30 cm.

200/300

498



500 Dos magasin 9x12 à poche.

30/50

501 Darlot

Obj. laiton à crémaillère 190 mm. H. 11 cm.

50/100

502 Darlot, 14 rue Chapon à Paris

Obj. laiton portrait à crémaillère (manque la crémaillère) avec cinq vannes. Diam. 8 cm - H. 14 cm.

150/200



502

503 Goerz

Obj. Apochromat Artar 19 cm sur planchette métal format 25x26 cm, dans son coffret de transport en bois avec accessoires.

100/150

504 Hermagis

Obj. laiton portrait n° 5 à crémaillère, une vanne, bouchon. H. 19 cm - diam. 10 cm.

200/300



504

505 Horseman

- Obj. Tokyo Kogaku 5.6/6.5 cm sur planchette Horseman, dans son étui cuir,
- Obj. Tokyo Kogaku 5.6/18 cm sur planchette Horseman, dans son étui cuir. Les deux cond. B.

100/150

506 Janpol Color

Objectif 5,6/80 avec ses filtres couleur dans sa boîte Crystal.

20/30

507 Rayxar
Obj. E50/0.75 De Oude Delft dans sa boîte Crystal.

200/300

508 Rodenstock
- Obj. Apo-Ronar 9/360 mm - cond. B,
- Obj. Wollensak Process Velostigmat 10
Focus 19" - cond. BC

40/60

509 Saphir Boyer
Obj. 4.5/300 mm chromé avec sa bague de fixation. On y joint un obj. Tessar 4.5/18 cm avec sa bague de fixation. Les deux cond. B.

40/60

510 Schneider
Obj. Super-Angulon 8/90, obturateur Synchro-Compur sur planchette Linhof. Cond. B.

80/120

511 Schneider
- Angulon 6.8/65 sur obturateur Synchro-Compur et planchette avec soufflet Linhof, dans sa boîte - cond. AB.
- Symar 5.6/150 sur obturateur Linhof et planchette Technika - cond. B.

100/150

512 Schneider
- Obj. Super-Angulon 5.6/47 mm sur obturateur Prontor-Press - cond. B
- Obj. Télé-Arton 5.6/250 mm sur obturateur Prontor-Press - cond. B

100/150

513 Schneider
- Obj. Componon 5.6/150 sur planchette Linhof - cond. C
- Obj. Componon 5.6/140 sur planchette Linhof - Cond. B

50/100

514 Tessar
Obj. laiton 6.3/50 cm avec sa bague de fixation. H. 10 cm - diam. 9.5 cm.

100/150

MICROSCOPES

515 Leitz. Microscope
en bronze et fonte laqué noir à lamelle 3 obj. - H. 35 cm. On y joint six optiques complémentaires.

50/60

516 Manufacture de Saint Etienne
Petit microscope en laiton et fonte laquée noire avec loupe Advantis dans son coffret en acajou. H. 26 cm.

30/40

517 Nachet Paris
Microscope en fonte laquée noire dans son coffret en chêne avec un ensemble de préparations. H. du microscope 33 cm.

30/40

518 Petit microscope d'entomologiste
en laiton et bronze verni. H. 17 cm.

20/30

APPAREILS MINIATURES

519 Concava. Tessina Automatic 35 mm chromé
(manque le viseur à cadre, armement à revoir), dans son étui avec 15 chargeurs dans leurs boîtes, chaînette avec dispositif pour pied, bobineuse en étui, notice.

200/250



519

520 Lumière. Eljy
Obj. Lypar. On y joint un Colly.

30/40

521 Minox modèle A
avec son étui et cellule dans son étui.

50/80

522 Minox A
Obj. Complan 3.5/16 mm, étui, chaînette.

50/60

523 Mycro III A
Obj. Mycro UNA 4.5/20 mm, étui.

20/30

524 Steineck Camera. Allemagne 1948
Montre prenant 8 vues rondes de 6 mm de diamètre. Obj. Steinheil, viseur à miroir concave, complète dans son coffret. Cond. AB.

700/1000



524

LEITZ

529 Leitz. Leica III n° 238033

Obj. Summar 2/5 cm n° 367317 ; obj. Elmar 4/9 cm n° 1287061, boîte cristal. Cond. BC (bel état).

200/300

530 Leitz. Leica IIIa n° 296279

Obj. Elmar 3.5/5 cm n°614582. Cond. C (état moyen).

150/200

531 Leitz. Leica R3 Electronic gold

(Oskar Barnak) 1879-1979 / 100-481. Obj. Summilux R 1.5/50 mm n° 2931917, n° de série 1524406 Portugal, en coffret (sans garantie ni certificat). Cond. AB.

1000/1500



531

532 Leitz. Leica R-E n° 1797461

Boîtier nu, bouchon. Cond. B.

150/200

533 Leitz. Leicaflex n° 1171375 premier modèle

Obj. Elmarit-R 2.8/135 mm. Cond. CD (état moyen, choc sur le parasoleil).

150/200

534 Leitz

Obj. Telyt-R 4/250 n° 3050764, bouchons, étui. Cond. AB.

200/300

535 Leitz

- Obj. Elmarit 2.8/90 mm avec bague 16464, parasoleil - cond. B.
- Soufflet M de reproduction avec son compendium - cond. A.

100/150

536 Leitz

Obj. Elmar M 4/9 cm n° 1388524, bouchon avant, modèle rentrant. Cond. BC.

150/200

537 Leitz. Visoflex III

Obj. Telyt 4/200 mm n° 1830091, bague 16466, bouchons. Cond. A.

150/200

538 Leitz

Télémetre FODIS en métal chromé.

30/40

539 Leitz. Accessoires

Deux bagues 14467 N et 16469 Y dont une en boîte ; une bague OUBIO et une bague 16472 K.

40/60

540 Leitz

- Tireuse ELDIA pour 24x36 et 18x24, dans sa boîte d'origine - cond. B,
- Obj. Focotar 4.5/50 mm pour agrandisseur - cond. A.

30/40

541 Leitz

Micro projecteur (1926) Urmik sur pied avec miroir.

250/350

APPAREILS MODERNES ET SEMI-MODERNES



542

542 Angénieux

Obj. 4.5/180 mm type P21 chromé, monture Exakta à présélection, bouchons - cond. B avec un étui.

200/300

543 Angénieux

Objectif 4.5/180 type P21 finition noire, monture Exakta (pré-sélection à revoir), bouchon avant, boîte. Cond. B.

50/100

- 544 Angénieux**
Objectif Retrofocus type R11 3.5/28, bouchons. Cond. B.

100/150

- 545 Argus modèle C3**
Obj. grand angle Sandmar 4.5/35 mm avec sa torche flash d'origine avec son ampoule blanche. Boîtier gainé vert-olive. Cond. C.

40/60

- 546 Argus modèle C3**
Obj. Télé Sandmar 4.5/100 mm, flash torche d'origine avec son ampoule bleue. Boîtier gainé vert-olive. Cond. B.

50/80

- 547 Argus**
- Modèle A de 1936 en bakélite noire, obj. Anastigmat 4.5. Cond. BC.
- Modèle C3 gainé noir, obj. 3.5/50. Cond. BC.

30/50

- 548 Argus**
Deux modèles C finition noire, obj. Cintar 3.5/50 dont un avec sac TP (à recoudre). On y joint deux objectifs Argus 3.5/50 mm, un parasoleil. Cond. B.

40/60

- 549 Argus Autronic 35**
Obj. Cintar 3.5 sur obturateur Compur. Boîtier noir et gris. Cond. B.

20/30

- 550 Boyer Paris**
Rare objectif Saphir 1.4/50 mm n° 204505 fabriqué dans les années 1930 pour le cinéma - cond. AB, dans une boîte Boyer en carton rouge.

12000/15000



550

- 551 Canon. Boîtier EOS 5**
Zoom EF 4-70/210, bouchon, parasoleil. Cond. B avec demi sac.

150/200

- 552 Canon**
Obj. TS 2.8/35 mm SSC à décentrement, bouchons, étui - cond. A ; prisme Speed Finder FN dans sa boîte Crystal - cond. A ; prisme Eye Level Finder FN dans sa boîte Crystal - cond. A. On y joint un objectif Vivitar 2.8/28, monture Canon, bouchons, dans son étui - cond. A.

200/300

- 553 Franke & Heidecke. Rolleiflex n° 1481663**
Obj. Tessar 3.5/75, parasoleil.

300/400



553

- 554 Franke & Heidecke. Rolleiflex n° 2350868**
Obj. Planar 2.8/80, bouchon, modèle à cellule et indices de lamination, sac TP. Cond. B.

400/700



554



555

555 Franke & Heidecke. Rollei T  l   n   S 2305675

Obj. Opton 4/135 (rayures sur la lentille).
Cond. C.

300/500

558 Hacoflex 6x6. Reflex made in Japan

Obj. Tri-Lausar 3.5/8 cm, sac TP. Cond. B.

40/60

559 Hasselblad 2000 FC/M n   27

Gold years in Photography 1885-1985. Obj.
Planar 2.8/80 n   5873308, dos A12. En cof-
fret bois (manque le certificat). Cond. A.

1000/1500



559

560 Hasselblad

Obj. Distagon 4/50 mm T* n   8808693, fini-
tion noire, bouchon, garantie, pochette
souple. Cond. A.

500/700

561 Kinoptik Paris Stigmar type A  

Objectif 4.5/300 mm n   18236 janvier 1955
(utilis   par l'arm  e de l'air fran  aise pour
la reconnaissance a  rienne). On y joint
un objectif Tessar 3.5/210 mm n   39002750
en l'  tat.

200/300



561

562 Konica. Mod  le Revio

Zoom 24-48 mm, sa pochette, sa notice,
dans sa bo  te carton d'origine. Cond. A.

30/50

**563 Mamiya.
Trois objectifs pour bo  tier RB**

- Sekor 3.8/90, bouchons. Cond. B,
- Sekor 4.5/180, bouchons. Cond. B,
- Sekor 4.5/250, bouchons, parasoleil.
Cond. B.

200/300

564 Minolta SR-1

Obj. Rokkor-PF 2/55 mm, cellule sur la griffe
porte-accessoire coupl  e aux vitesses,
sac TP - cond. B. On y joint un objectif T  l  -
Rokkor-TC 4/135 mm, bouchon, parasoleil,
  tui - cond. A et un flash Metz 185 avec
son chargeur, notice. L'ensemble dans un
sac fourre tout noir.

50/70

565 Nikon F n   7156674 prisme cellule

obj. Nikon PC-Nikkor 2.8/35 mm n   873317,
filtre, bouchon, sac TP - cond. A obj.
AF Micro Nikkor 2.8/55 n   230843, filtres,
bouchons, pochette ; t  l  objectif Reflex
Nikkor 8/500 mm n   512322, bouchon,
  tui ; viseur d'angle dans sa bo  te ; bo  te
de filtres ; adaptateur filtres Cokin ;
ouvrage F-801. L'ensemble dans un sac
fourre-tout brun clair. On y joint un dis-
positif de reproduction dans son coffret
format plateau Nikon Repro Kit model PF.

400/500



565

566 Nikon F n° 6874342 prisme Photomic
 finition noire. Obj. Micro-Nikkor 3.5/55 mm, filtre, bouchon, sac TP (cond. B) On y joint un prisme Photomic chromé dans sa boîte d'origine avec notice ; jeu de tubes allonges en étui ; poignée Pistol dans sa boîte d'origine ; deux déclencheurs dans leur boîte d'origine ; bague Nikkor M dans une pochette ; parasoleil dans sa boîte ; déclencheur dans sa boîte ; notices et documentation.

150/200

567 Nikon FA n° 5041785
 Obj. Nikkor 1.4/50 mm n° 4818762 - cond. B, sac TP (mauvais état) ; zoom 36-72, bouchons, pochette - cond. B ; zoom 70-210 séries E, bouchon, pochette - cond. A ; obj. Micro-Nikkor 4/105 mm, bouchons - cond. B ; obj. Nikon Lens série E 2.8/28, bouchons - cond. AB, pochette ; flash SB-18 ; complément optique Zykkor, bouchon, viseur, étui - cond. A ; complément optique Samigon Xtra Wide-Macro 0.6x, bouchon, étui - cond. A ; complément optique Bower Telephoto Lens S-VII, bouchon, étui - cond. A ; série de filtres Cokin ; Téléconverteur Sakar ; lentille à facettes ; pied Stabilo avec rotule ; notice. L'ensemble dans un sac de transport orange.

200/300

568 Nikon
 Obj. AF Micro Nikkor 2.8/60 mm, filtre, 2 bouchons. Cond. A.

100/150

569 Nikon
 - Obj. Nikkor-N Auto 2.8/24 mm monture C, filtre, bouchon, étui,
 - Obj. Nikon Lens series E 2.8/100 mm monture AI, filtre, bouchon,
 - Obj. Télé Nikkor-Q Auto 4/200 mm monture C, filtre, bouchons, étui. L'ensemble cond. B avec documentation.

80/120

570 Nimslo 3D
 Appareil photo automatique 35 mm Quadra Lens pour prises de vues en relief sur film 35 mm, dans sa boîte d'origine. Cond. A.

50/100

571 Novoflex
 Obj. Noflexar 1.8/600 mm, dispositif de mise au point avec bague Canon, crosse d'épaule, déclencheur souple, bouchons, documentation. L'ensemble dans un sac de transport toile. Cond. B.

100/150

572 Novoflex
 Obj. Noflexar 5.6/300 mm à mise au point rapide et bague à vis 42. Cond. BC.

50/100

573 Olympus
 - Pen, obj. Zuiko 3.5/2.8 cm, bouchon, étui,
 - Mju-1 AF, obj. 3.5/35 mm.
 On y joint un Cmeha-2 fabrication Russe, obj. T22/4 cm ; un Kodak Ektra 100 et un Kodak Disc 4000. Bel état.

20/30

574 OPL. Foca U n° 82196 armement par bouton
 Obj. Oplar 2.8/5 cm n° 74494 (rideau décroché). Cond. C.

70/100

575 OPL. Foca U n° 211616R
 Obj. Oplar 3.5/9 cm n° 11093 (rideau à revoir), cond. BC.

80/100

576 OPL. Foca U n° 200214
 Obj. Oplar 2.8/5 cm n° 78730, bouchon, notice, (choc sur le carter à droite). Cond. BC.

60/90

577 OPL. Foca PF2 Marine Nationale n° 28953 B
 et plaque Marine Nationale n° 044. Obj. Oplar 3.5/5 cm n° 01395C, sac TP gravé "Marine Nationale" (manque la bobine réceptrice et rideau à revoir). Cond. C

200/300



577

577 BOPL. Foca * n° 60524
 Obj. Oplar 3.5/3.5 cm n° 050638. Cond. B dans une boîte Foca.

50/60

578 OPL. Foca * peinte n° 18754
 Obj. Foca 3.5/3.5 cm n° 018780 (obturateur à revoir). Cond. BC, dans une boîte Foca, avec son étui en peau de porc façon sellier et 3 filtres.

80/100

- 579 OPL. Foca * peinte n° 20011**
Obj. Foca 3.5/3.5 cm n° 019714. Cond. C.
60/80
- 582 OPL**
Obj. Téléoplar 4.5/13.5 cm n° 11135 chromé à baïonnette, bouchons, dans une demi-boîte Foca. Cond. B (point dur pour la mise au point).
50/60
- 583 OPL**
Obj. Oplar 3.5/3.5 cm n° 71566 à baïonnette, bouchons. Cond. BC.
40/60
- 584 OPL**
Obj. Oplex 3.5/3.5 cm n° 76499 à baïonnette, bouchon, dans sa boîte d'origine. Cond. AB.
50/60
- 585 Pentax 645 n° 1042725**
Obj. SMC L.S. Pentax 1.8/75 sur obturateur central à rideau, bouchon, prisme cellule, dos 120. Cond. B.
300/500



585

- 586 Plaubel**
Obj. Télé-Makinar 4.8/190 mm avec son parasoleil. Cond. B.
50/80
- 587 Ritrek MKK Model-1 Reflex 6x6**
Obj. Sekor 3.5/10.5 cm sur obturateur Focal, dos pellicule 6x7 - 6x4.5 - 6x6. Cond. C.
100/150
- 588 Schneider**
Obj. G-Claron WA 11/270 avec sa bague de fixation, dans une boîte carton. Cond. B.
80/120
- 589 Yashica-A. Reflex 6x6**
Obj. Yashikor 3.5/80, bouchon, sac TP. cond. B.
30/50

- 590 Yashicaflex. Reflex 6x6**
Obj. Heliotar 3.5/80, bouchon sur obturateur Copal, sac TP - cond. B ; trousse avec parasoleil, 2 filtres et une bonnette.
30/50
- 591 Zeiss Ikon. Contax II n° C12451**
Obj. Sonnar 2/5 cm n° 2398535, sac TP - cond. B, obj. Sonnar 4/13.5 cm n° 2189368 chromé - cond. B.
200/250
- 592 Zeiss Ikon. Contax RX n° 012219**
Boîtier nu avec son bouchon, courroie, dans sa boîte d'origine. Cond. B.
100/150
- 594 Zeiss Ikon. Super Ikonta réf. 531**
Obj. Tessar 3.5/75, sac TP - cond. B. On y joint deux box : Kodak Beau Brownie Art Déco à façade marron et noir et box 6x9 Stop en carton noir.
30/50
- 595 Zeiss Ikon**
- Super Ikonta 6x9, obj. Tessar 3.5/105 sur obturateur Compur Rapid (synchronisé postérieurement) - cond. B,
- Nettar 6x9 réf. 515/2, obj. Novar 4.5/11 cm - cond. C.
50/70
- 596 Carl Zeiss**
Obj. Sonnar 5.6/250 mm pour Hasselblad, bouchon arrière (2 rayures sur la lentille) cond. C.
150/200
- 597 Zeiss Ikon.**
Trois objectifs pour Contarex
- Distagon 4/35, bouchon. Cond. B,
- Sonnar 2/85, bouchon (rampe de mise au point un peu dure),
- Sonnar 4/135, dos film. Cond. B. L'ensemble dans l'étui d'origine.
300/500
- 598 Deux appareils 24x36**
- Super-Lynx I en métal peint noir, obj. Berthiot Flor 2.8/50 mm,
- Sem Orénac, obj. Berthiot 2.8/50 sur obturateur Orec modèle III.
Les deux appareils en cond. B.
300/400
- 599 Deux objectifs**
- Schneider Super-Angulon 8/90 Technika sur planchette Sinar,
- Komura 6.3/210 sur obturateur Kopal n° 1, planchette métal.
150/200

APPAREILS STEREOSCOPIQUES

605 Caillon. Scopea Stéréo 6x13

Porte la plaque Photo-Hall Paris. Obj. Rous-
sel Stylor 6.3/85 avec un châssis.

70/90

606 Fed. Appareil stéréo sur film 35 mm

gainé noir pour vues 24x30, posemètre
CDS, automatique et débrayable. Obj.
Industar -81 2.8/38 mm, bouchons, sac,
fabrication Russe - cond. AB. On y joint un
projecteur stéréo en tôle laqué vert avec
un panier, deux passe-vue 24x36 et 18x24,
notice.

100/150

607 Fed. Stéréo sur film 35 mm

pour vues 24x30, posemètre CDS, auto-
matique, débrayable. Obj. Industar-81 2.8/
38 mm, bouchons, sac, notice. Cond. A.

80/120

608 Gaumont. Block-Notes stéréo 45x107

avec trois châssis et dos film artisanal,
dans son étui de transport.

80/120

608 B Gaumont Spido 9x12

Obj. Flor 3.5/135 sur obturateur Focal, boî-
tier métallique avec dos plaque. Cond. B.

400/500

609 Iloca. Stéréo-Rapid

format 24x23 sur film 35 mm, boîtier gainé
marron avec 2 obj. Cassarit 2.8/35 sur
obturateur Prontor-SVS, bouchons, para-
soleil, notice. On y joint un flash Agfa Tully
dans son étui. Bel état.

100/150

610 Jeanneret. Monobloc stéréo 6x13

Obj. Darlot 4.5 foyer 85 mm, bouchons.
Platine à décentrement en métal chromé,
boîtier gainé de cuir marron, avec deux
magasins et un déclencheur souple.

200/300

611 Lumière Stérélux

Modèle stéréo Art Déco sans retarde-
ment sur film 120, obj. Lacor 6.3/80, étui
cuir.

60/80

612 Ricoh Teleca 330 n° 70100076 de 1969

Rare photo jumelle 7x50 avec appareil
18x24 sur film 35 mm, obj. Rikenon 3.5/165
mm n° 201745, un bouchon. Cond. B.

200/300

613 Richard. Vérascope 47x107

Obj. Tessar 55 mm, dos plaque, dispositif
du déclencheur par poire pneumatique,
dans son étui.

80/120

614 Richard. Vérascope 45x107

Obj. sans marque, dos plaque avec viseur
tubulaire.

60/80

615 Richard. Glyphoscope 45 x 107

(état moyen). On y joint une visionneuse
pour vues 45x107 en acajou à réglage
par molette et une boîte de plaques
vierges 45x107.

30/50

616 Richard. Glyphoscope 45x107

(manque le dépoli). On y joint deux hor-
loges 8 jours dont une de marque Richard.

30/40

617 Sputnik. Stéréo 6x13 sur film 120

vifesses 15-30-60-125, bouchon, sac TP.
Cond. A.

50/100

618 Sputnik Stéréo 6x13 sur film 120

Obj. T-22 4.5/7.5 cm, boîtier bakélite, sac TP.

50/80

619 Idea Novi : Adaptateur stéréo

On y joint un adaptateur stéréo Pentax
diam. 52 mm avec sa visionneuse Stéréo
Viewer II.

40/60

620 Gaumont

Borne stéréo 6x13 en acajou.

300/400

621 H. Hughes - Opticians London

Borne visionneuse stéréo en placage de
loupe, système à chaîne pour vues 8,5x17.

250/350

622 Stéréocycle Leroy

Borne stéréo système à chaîne (incom-
plète, manque les oculaires). On y joint
une borne Unis France Métascope
(incomplète).

80/120

623 Le "Polyphote"

Petite borne stéréo de table pour vues
45x107, en acajou (bonnettes acciden-
tées).

400/600



623



633



635



624B



634



636



639



624



628



627

624 Société des Ets Jules Richard

Borne stéréo de parquet marquée "Vérascopie Richard" pour vues 45x107 en acajou verni avec poignées en bronze - H. 121 cm et un ensemble de vues sépia "excursion en montagne".

500/800

624 B Richard. Le Taxiphote

Stéréo-Classeur en bois clair pour vues 45x107 avec ses oculaires réglables et dans le socle trois tiroirs de 4 paniers de vues verre dont carnaval de Nice, carnaval impérial de Chine, Versailles (paniers incomplets).

400/500

625 Richard. Le Taxiphote

Stéréo-Classeur 6x13 à réglage de la mise au point et écartement des oculaire (accident à l'oculaire gauche). Le socle à 2 tiroirs contenant 6 paniers de 24 vues complets de leurs vues et un panier dans l'appareil.

500/700

626 Richard. Le Taxiphote

Stéréo-Classeur en acajou pour vues 45x107 (sans vues) à réglage de l'écartement des oculaires (à revoir, un œilleton incomplet), socle avec trois tiroirs sans classeurs ni vues.

300/400

627 Unis France

Borne stéréo visionneuse "Metascope" en acajou pour vues 6x13 avec 125 vues dont cinq paniers guerre 1914/18. Équipée d'un dispositif d'éclairage électrique postérieur.

500/800

628 Borne visionneuse stéréo

pour vues 8,5x17. Système à chaîne. Modèle en noyer à décor sculpté de style Louis XVI en façade.

250/350

629 Borne visionneuse à monnayeur

système à chaîne pour vues carton 8,5x17. Ébénisterie en chêne. Avec 5 vues équipement militaire américain 1917-1918.

100/150

630 Ivorine

17 paniers Stéréothèque format 16,5x6,5 cm.

30/50

631 Educa

Visionneuse stéréo l'Alternascope pour plaques, dans son coffret d'origine avec dix plaques et coffret complémentaire avec huit plaques format 13x18.

70/100

632 Deux agrandisseurs 8x10

modifiés pour projection stéréoscopiques, 2 obj. Tessar 4.5/360 finition noire, 2 cheminées, condenseurs de 230 mm, passe-vues spéciaux pour vues panoramiques 6x17, puissance 1000 watts, ventilation, filtres polariseurs. Long. 78 cm - larg. 31 cm H. 46,5 cm. Projection unique au Stéréo-Club Français.

300/500

633 Rare graphoscope américain

mono et stéréo de forme coffret en acajou, loupe et métal chromé. 34x29 cm - H. 16 cm.

300/500

634 Abraham & Co - Opticians Liverpool

Grand graphoscope pliant mono et stéréo en placage de loupe (petits manques). 59x31 cm.

200/300

635 Megretti et Zambra - London

Grand graphoscope pliant Mono et stéréo.

250/350

636 Rowsell's graphoscope

Grand graphoscope pliant mono et stéréo en placage d'acajou. 58x30 cm.

250/350

637 Grand graphoscope pliant

mono et stéréo en acajou avec réglage à molette par chaîne. 58x30 cm.

200/300

638 Grand graphoscope

mono et stéréo en placage de loupe et filets bois de rose. 46x26 cm - H. 13 cm.

200/300

639 Grand graphoscope

mono et stéréo en bois noirci à décor gravé notamment d'un globe. 45x26 cm H. 13 cm.

200/300

640 Graphoscope

mono et stéréo en loupe de noyer. 41x25 cm.

180/200

- 641 Unis France**
Visionneuse stéréo en acajou à double réglage par molette.

70/90

- 642 Dr Émile Berger**
Loupe binoculaire stéréoscopique en matière pressée.

30/50

- 643 Visionneuse stéréo anglaise**
type Cosmorama en noyer, format 8,5x17 sur pied à rotule. H. 46 cm.

400/600



- 644 Visionneuse stéréo acajou**
pour vues 8,5x17 avec optiques en laiton, sur pied acajou tourné à rotule.

300/500

- 645 Visionneuse stéréo pour vues 8,5x17**
en acajou verni rehaussé d'un décor à l'or avec pied en bois tourné et décoré or (le pied moderne).

100/150

- 646 Visionneuse stéréo pour vues 8,5x17**
en placage de loupe à décor de plaques ajourées en laiton gravé.

80/120



- 647 Visionneuse stéréo pour vues 8,5x17**
Modèle à doucine en placage de loupe.

80/120

- 648 Visionneuse stéréo pour vues 8,5x17**
Modèle à doucine en placage de loupe avec réglage par molette.

70/100

- 649 Unis France**
Visionneuse stéréo pour vues 8,5x17 en acajou avec réglage à molette.

50/60

- 650 Stéréoscope en acajou**
format 7,5 x 13,5, pour vues verre et carton.

40/60

- 651 Unis France.**
Stéréoscope 6x13 en acajou à réglage de l'écartement des oculaires et mise au point par crémaillère (taches d'humidité sur le dépoli).

70/100

- 652 Gaumont**
Visionneuse stéréo pour vues 6x13 en ébonite noire gainé cuir.

70/90

- 653 Visionneuse stéréo 6x13**
type jumelle en métal gainé cuir.

50/60

- 654 Richard**
Visionneuse pliante 6x13 dans son carton d'origine. On y joint une visionneuse stéréo pour vues 45x107 en métal pliant dans un reste de boîte carton et une loupe sur support métal pour lecture de documents.

50/100

- 655 Unis France**
Stéréoscope 45x107 pour vues verre ou carton, mise au point par crémaillère avec un ensemble de 6 boîtes de vues verre positives sur l'Afrique, deux coffrets bois de vues sur la Chine dont un complet de ses vues.

150/200

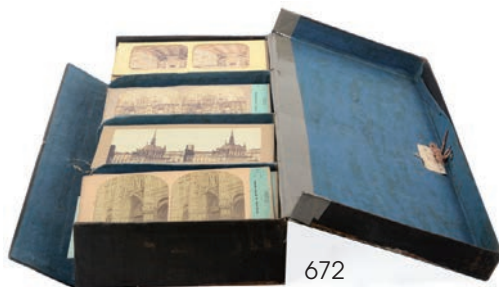
- 656 Unis France**
Stéréoscope 45x107 pour vues verre et carton (sans mise au point, dépoli fêlé). On y joint une visionneuse stéréo 8,5x17 pour vues verre et carton.

40/60

- 657 Visionneuse stéréo acajou pour vues 45x107**
réglage à molette.

40/60

- 658 Richard**
Visionneuse stéréo 45x107 en acajou avec réglage par molette. On y joint une boîte de huit vues positives sur verre "scènes animées" et boîte de douze positifs Bruguière sur film.
30/50
- 659 Trois stéréoscopes**
- Lestrade ivoire dans sa boîte avec 17 cartes (Monaco, Le Touquet, Pays Basque, gouffre de Padirac, guerre 1914-18 et divers),
- Bruguière stéréofilms en plastique ivoire,
- Stéréoclic Junior en plastique ivoire.
20/30
- 660 Visionneuse stéréo**
en forme de Mickey.
20/30
- 661 View Master**
Projecteur Junior stéréo dans son emballage carton d'origine avec notice ; visionneuse View Master dans sa boîte d'origine avec un important ensemble de disques dont une partie dans un coffret d'origine View Master.
50/100
- 662 View Master**
Projecteur Junior marron ; visionneuse avec 24 carte. On y joint 35 boîtes de vues stéréofilms 45x107 Bruguière à sujets divers dont cathédrale de Chartres, Albi, Mont Dore, Notre Dame, gouffre de Padirac, Gavarnie etc. ; un stéréoscope 45x107 Bruguière dans sa boîte carton et 5 boîtes de vues 45x107 Stéréocolor montées "Ali Baba" ; visionneuse stéréoscope Bruguière gainée rouge dans sa boîte d'origine ; projecteur Gaf View-Master Projector rouge à piles.
50/70
- 663 View Master**
Visionneuse avec 84 cartes, dans sa boîte d'origine.
30/40
- 664 Environ 100 vues verre stéréo 8.5x17**
par Ferrier, Léon et Lévy : France et Europe vers 1870.
150/200
- 665 Environ 100 vues verre stéréo 8.5x17**
Par Ferrier, Léon et Lévy. Essentiellement France vers 1870.
150/200
- 666 Coffret de 60 vues verre stéréo positives 8.5x17**
par Ferrier, Léon et Lévy : Paris, France et divers vers 1860.
200/300
- 667 40 vues verre stéréo 8,5x17**
Angleterre, Égypte, Reims village noir etc. par Ferrier, Léon, Lévy et autres.
30/50
- 668 Environ 200 cartes stéréo carton 8,5x17**
Paris, France et Europe 1860-1870 (collection Denis Pellerin).
350/400
- 669 Environ 160 vues stéréo carton 8.5x17 vers 1860-70**
Paris, France et Europe (collection Denis Pellerin).
300/400
- 670 Environ 160 vues stéréo carton 8.5x17 vers 1860-70**
Paris, France et Europe (collection Denis Pellerin).
300/400
- 671 Environ 200 cartes stéréo carton 8.5x17**
Paris, France et Europe vers 1880-1890.
150/200
- 672 200 cartes stéréo carton 8.5x17**
Paris, France et Europe, vers 1860-1870.
250/300



675 Environ 200 vues stéréo carton 8.5x17

Europe et divers.

150/200

676 90 cartes stéréo carton 8.5x17

Europe et divers dont une série des théâtres de Paris. Vers 1870-80.

80/100

677 Ensemble de vues stéréoscopiques carton

dont 4 transparentes, essentiellement sur l'Italie dont Lac de Côme, Florence, Etna, Milan, Rome.

40/70

678 36 plaques de verre stéréo 6x13 positives

divers sujets dont France, Afrique, Maroc, Algérie, Asie. Très bon état.

100/150

679 Coffret de 50 vues verre stéréo 6x13

sur le Maroc.

40/70

680 Gaumont

Deux classeurs pour vues 6x13 avec 37 vues verre positives sur l'Algérie 1926-1930.

50/100

681 Six boîtes de vues verre stéréo positives 6x13

tons chauds : cirque de Gavarnie.

50/100

682 Six plaques autochromes

stéréo 6x13 "Portraits".

20/40

683 Environ 200 vues verre positives 6x13

Alpes françaises et suisses, Tyrol, Dolomites et Duché du Luxembourg.

60/80

684 Environ 400 vues stéréo 6x13 sépia

dont Nancy, St Dié, Verdun, Alsace. La plupart situées et certaines datées (années 20/30).

200/300

684 B Ensemble de vues verre stéréo 6x13 et 45x107

Événements et curiosités.

60/80

685 Gaumont

Quatorze paniers pour vues 45x107 dont neuf complets de leurs vues verre stéréo positives à sujets divers.

150/200

686



686 La Compagnie du Tidikelt à In Salah du commandant Roussel

Important ensemble de vues verre positives 45x107 : Immidir, Mouydir ... avec un album de planches contact. On y joint 22 boîtes de vues verre négatives 45x107 sur le même sujet et une boîte de vues verre négatives 45x107 dont portraits et types indigènes.

500/600

687 Dix boîtes de vues verre stéréo

positives 45x107 sur le Maroc.

100/150

688 Edition J. Richard

Cent vues verre stéréo positives 45x107 : Suède, Norvège, Laponie, Danemark.

100/150

689 Deux boîtes de vues verre stéréo 45x107

positives "Paysages, familles". Bel état.

30/40

690 Coffret de 45 vues verre stéréo 45x107

positives à sujets divers dont Savoie et Suisse.

50/70

691 Laboratoires Bottu

26 fascicules de feuillets anaglyphes avec leur lorgnon en carton.

50/80

692 Stéréoscopie : 8 ouvrages

Stockhammer "La Stéréoscopie Rationnelle" ; E. Colardeau "Traité Général de Stéréoscopie" ; Donnadieu "Traité de photographie stéréoscopique" 1892 ; Charles Fabre "Traité Pratique de Photographie Stéréoscopique" 1906 ; Ernest Coustet "La Photographie Stéréoscopique en noir et couleur" ; Henri Félisat "Causerie sur la Stéréoscopie" 1928 ; H. Cuisinier "La Pratique de la Photographie stéréoscopique" 1929 ; Magimage avec visionneuse carton et vues stéréoscopiques. On y joint Louis Peretz "L'image en 3 dimensions" 1990 ; guide Stéréo Réalist ; guide stéréo Revere "33" ; Richard "la Magie du Relief" ; Leo H. Bräutigam "Stereofotografie".

50/80

PROCHAINES VENTES

**Samedi 24 mars
à la Galerie de Chartres**

POUPÉES ET LEUR ENVIRONNEMENT



**Dimanche 8 avril
à la Galerie de Chartres**

TABLEAUX ANCIENS - TABLEAUX XIX^e ET MODERNES
OBJETS D'ART ET D'AMEUBLEMENT XVII^e et XVIII^e
ART DU XX^e SIÈCLE



**Lundi 9 avril
à la Galerie de Chartres**

à 14h : CÉRAMIQUES PORCELAINES FAÏENCES XVIII^e ET XIX^e
ARTS D'ASIE
à 16h : TISSUS - TEXTILES - BAGAGES ANCIENS



ivoire
CHARTRES

SAMEDI 17 MARS 2018



**PRE-CINEMA – CINEMA
APPAREILS
PHOTOGRAPHIQUES**

Maîtres Jean-Pierre Lelièvre - Pascal Maiche - Alain Paris