

SAMEDI 24 AVRIL 2021



JOUETS DE COLLECTION

Conditions de la vente et de paiement

- La vente a lieu aux enchères publiques.
- Elle se fera au comptant. Les acquéreurs paieront en sus des enchères :

20 % TTC

- **Les dimensions et les états sont donnés à titre indicatif : les expositions ayant permis l'examen des objets. Cependant les Commissaires-Priseurs garantissent l'authenticité des objets qui sont proposés.**
- En cas de paiement par chèque non certifié ou sans preuve d'identité suffisante, la délivrance des objets pourra être différée jusqu'à encaissement.
- La Galerie de Chartres est adhérente au Registre central de prévention des impayés des Commissaires priseurs auprès duquel les incidents de paiement sont susceptibles d'inscription. Les droits d'accès, de rectification et d'opposition pour motif légitime sont à exercer par le débiteur concerné auprès du Symev 15 rue Freycinet 75016 Paris.

Ordres d'achat

- Les Commissaires-Priseurs se chargent d'exécuter gratuitement les ordres d'achat qui leur sont confiés, en particulier pour les amateurs ne pouvant assister à la vente.
- Au plus tard la veille de la vente 18h.
- Aucune enchère par téléphone pour les lots dont l'estimation minimum est inférieure à 150 €.
- All purchases will be paid on cash. The buyers will have to pay an additional charge of 20% on their purchases.
- Orders can be placed by auctioneers who will also represent those who cannot attend the sale personally.

Estimations

Vous trouverez dans ce catalogue les estimations. Celles-ci n'engagent pas la responsabilité des Commissaires-Priseurs. La passion des acheteurs et l'état des objets peuvent aboutir à des prix supérieurs ou inférieurs. Les estimations sont données à titre indicatif.

Expertise

Le Commissaire-Priseur est compétent pour effectuer toutes expertises pour partage amiable et assurance.

Réservations d'hôtel - Office de Tourisme

Le secrétariat de la Galerie de Chartres se tient à votre disposition pour tous renseignements sur l'hôtellerie à Chartres. Vous pouvez également consulter l'Office de Tourisme au 02 37 18 26 26.

Catalogues et résultats en ligne

www.ivoire-chartres.com - www.interencheres.com/28001

Accès à Chartres

• Avion

Chartres se trouve à trois quart d'heure de l'aéroport d'Orly par l'autoroute A 10-A11 (E05 puis E50).

• Autoroutes

Chartres est située à 89 kms au Sud-Ouest de Paris. Elle est reliée à Paris par l'autoroute A 10-A11 (E05 puis E50) et l'autoroute de l'Ouest.

• Pour les amateurs de trains,

Chartres est desservie par une gare S.N.C.F. en liaison avec la gare de Paris-Montparnasse (un train environ chaque heure)

Parking :

Deux parking souterrains à proximité de la Galerie de Chartres :
(forfait dimanche 3,80 €)

Parking : "Cœur de ville" : Entrée : "Epars"

Parking : "Cathédrale"

Parking de surface : Parking Sainte Foy
dit parking Monoprix

Expositions à la Galerie de Chartres 7 bis rue Collin d'Harleville

sous réserve des dispositions sanitaires (port du masque)

VENDREDI 23 AVRIL DE 14H À 18H

SAMEDI 24 AVRIL DE 9H À 12H

GALERIE DE CHARTRES sarl

Société de ventes volontaires (2002 180)

Elsa GODY-BAUBAU - Pascal MAÏCHE

Alain PARIS - Caroline RIVIÈRE

Jean-Pierre LELIÈVRE

Commissaires priseurs



DE NOS BUREAUX

Galerie de Chartres

10, rue Claude Bernard

28630 Le Coudray

Tél. 02 37 88 28 28 - Fax : 02 37 88 28 20

email : chartres@galeriedechartres.com

N° TVA intra communautaire- FR : 37 442 358 776 000 15

Protection des données personnelles - RGPD

En application du règlement applicable au 25 mai 2018, la Galerie de Chartres SARL assure la confidentialité des données personnelles qui lui sont confiées.

La loi du 6 janvier 1978 relative à l'informatique, aux fichiers et aux libertés confère à l'internaute le droit d'accéder, de rectifier, de compléter, d'actualiser ou d'effacer les informations qui le concernent. À ce titre, l'internaute peut exercer ce droit à tout moment en adressant un courrier à la Galerie de Chartres.



FRANCE - CHARTRES - GALERIE DE CHARTRES

LES VENTES ONT LIEU À LA GALERIE DE CHARTRES
7 bis rue Collin d'Harleville - 28000 CHARTRES
chartres@galeriedechartres.com
www.interencheres.com/28001
www.ivoire-chartres.com



SAMEDI 24 MARS 2021 À 9H30

JOUETS DE COLLECTION

De 9H30 à 13H - N° 1 à 236

Jeux - Soldats divers - Quiralu - C.B.G - Jouets militaires

MUSÉE PRIVÉ DE LA LOCOMOTION *exceptionnelle collection de M. X. (2^e partie)*

Linéol et Elastolin - Attelages et jouets militaires

Rare ensemble de 60 attelages hippomobiles

De 14H à 18H - N° 240 à 520

Meccano - Jouets japonais - Jouets après-guerre - Penny Toys

Jouets mécaniques - Machines à vapeur - Bateaux - André Citroën

Avions - Motos - Voitures à pédales - Automobiles



DIMANCHE 25 MARS 2021 À 10H ET 14H

CHEMIN DE FER ECARTEMENTS 0 ET 1

(VOIR CATALOGUE N° 2)



Vous pouvez enchérir sur internet :



GALERIE DE CHARTRES SARL

10, RUE CLAUDE BERNARD - 28630 LE COUDRAY - FRANCE

TÉL. : 02 37 88 28 28 - FAX : 02 37 88 28 20 - CHARTRES@GALERIEDECHARTRES.COM

ELSA GODY BAUBAU - JEAN-PIERRE LELIÈVRE - PASCAL MAICHE - ALAIN PARIS - CAROLINE RIVIÈRE COMMISSAIRES-PRISEURS

Agrément 2002-180

FRANCE - CHARTRES - GALERIE DE CHARTRES

SAMEDI 24 MARS

De 9h30 à 13h - N°1 à 236 **Jeux - Soldats divers - Quiralu - C.B.G - Jouets militaires**

MUSÉE PRIVÉ DE LA LOCOMOTION : Collection de M. X. (2^e partie) :
Linéol et Elastolin - Attelages et jouets militaires - Attelages hippomobiles



8

A 9h30 : Jeux

1 Jura-Castor, coffret de construction

10 / 15

2 Coffret des "Jeux Réunis"

mallette marron à deux étages avec douze jeux d'adresse.
80 / 120

3 Nouvelle Architecture française et Architecture moderne :

deux coffrets de jeux de constructions en bois. Dans leurs coffrets avec notices (complets ?).

20 / 40



4



6

4 Le petit chaperon rouge, ensemble de cibles en bois découpé

et chromolithographies. Dans une valise en bois.

70 / 100

5 "Le rire", jeu de massacre

Cadre en bois peint et ses quatre bustes en papier pressé. Vers 1900. Bon état d'usage. 59x68 cm.

200 / 250

6 "Jeu de la pêche" avec musique

cannes à pêche et poissons.

50 / 60

7 "La double boucle, nouveau jeu" de billes

Semble complet, avec un chariot, quilles en bois et billes. Couvercle défraîchi.

150 / 200

8 Stollwerk, tirelire des petits gourmands

à fond rouge à jolie lithographie (représentations d'ombres chinoises), inscription au dos "Caisse d'épargne postale". Bel état (manque le fond). Vers 1910. H. 16 cm. L. 6,5 cm.

200 / 250

9 Boîte à biscuits Brun

en forme d'autorail "Lyon-Marseille", lithographiée bleue et jaune. Rouille et usures au toit. 60 cm.

100 / 150

- 10 Allemagne, grande roue avec six cabines**
crème, verte et rouge. Etat grenier (pour jumeler avec une machine). H. 21 cm.
100 / 150
- 11 Allemagne (D.R.P), petit manège de chemin de fer**
à manivelle, décor lithographié. 17,5x10 cm.
100 / 150
- 12 Ernst Plank, lanterne magique en tôle** H. 29 cm.
70 / 100
- 13 Donald en peluche, habits en feutre** 30 cm.
50 / 80



- 14 France, Dejou vers 1960 : attelage de bœufs**
en bois avec fourragère, rouge et brun. Etat neuf. 78 cm.
80 / 120
- 15 France, Dejou vers 1960**
attelage de bœufs en bois ciré brun avec fourragère (manque le joug). 78 cm.
50 / 80
- 16 France, Dejou : jardinière**
attelage avec cheval et carriole, trois cloueurs de bois, roues caoutchouc. N° 558 du catalogue 1964. Etat neuf. 72 cm.
70 / 100
- 17 David Pressland, "Jouets d'Autrefois"**
Edita Vilo, 1976, dans son boîtier.
20 / 40
- 18 Ecole américaine fin XIX^e - début XX^e**
Paddigton Enterprise.
Huile sur isorel signé en bas à gauche. En l'état. 22x35 cm.
20 / 30

Soldats divers



- 21 Etain plat, antiquité : perse et divers**
trois séries, trente-six fantassins et douze cavaliers.
30 / 50
- 22 Etain plat, antiquité : XVIII^e siècle, Louis XV**
Trente fantassins dont deux étendards, cinq musiciens et divers. Peinture fine.
30 / 50
- 23 Etain plat, époque Empire**
Quatre grands et rares musiciens. 85 mm. Avec deux tentes et végétation.
30 / 50
- 24 Etain plat, prussiens XVIII^e au défilé**
grande taille, huit pièces : cavalier 65 mm et sept fantassins au défilé.
30 / 50
- 25 Etain plat, époque Renaissance**
quinze pièces dont un cavalier, deux porte-étendard, deux tambours et dix halberdiers. Peinture fine.
20 / 30
- 26 Etain plat, Antiquité dont égyptiens :**
cinquante fantassins, un char et divers.
30 / 50
- 27 Etain plat, Antiquité : Sparte ? Perse ?**
deux séries : quinze cavaliers et vingt-huit fantassins.
30 / 50



26



27



28



29



28 Etain plat, Antiquité : trois séries

romains, perses, assyriens : huit cavaliers et trente-six fantassins.

30 / 50

29 Etain plat, Antiquité : deux grands éléphants

avec soldat (70 mm), cinq cavaliers et trente-cinq fantassins.

30 / 50

30 Etain plat, deux dioramas (mauvais état)

représentant des combats, l'un antiquité, l'autre époque Renaissance. Et divers.

30 / 50

N° 31 à 46 :

provenant de l'ancienne collection belge du Ministre Orts



31

31 Vertuni, I^{er} Empire, ronde bosse 65 mm : dix-huit voltigeurs

veste verte avec shako, au défilé, arme sur l'épaule dont deux officiers et un porte-drapeau.

200 / 300



32

32 Vertuni, I^{er} Empire, ronde bosse 65 mm : dix-neuf infanterie de ligne

au défilé avec shako et veste bleue et blanche, au défilé, arme sur l'épaule dont trois officiers et un porte-drapeau (manque des plumets).

200 / 300

33 Vertuni, I^{er} Empire, ronde bosse 85 mm : Napoléon

et son état-major : six cavaliers dont l'Empereur.

150 / 200



33

34 Vertuni, I^{er} Empire, ronde bosse 85 mm

l'état-major à cheval : six cavaliers.

150 / 200

35 Vertuni, I^{er} Empire, ronde bosse 60 mm : état-major

à pied dont l'empereur : Cambronne, Ney, Murat, Lejeune. Huit personnages.

100 / 150

36 Vertuni, I^{er} Empire, ronde bosse 60 mm : état-major

à pied dont Talleyrand, Foy, Drouot, Lefebvre. Sept personnages.

100 / 150

37 Vertuni, I^{er} Empire, ronde bosse 85 mm : quatre cavaliers.

60 / 100

38



38 Vertuni, 1^{er} Empire, ronde bosse 60 mm : garde impériale

au défilé, bonnet à poil, vingt fantassins dont un porte-drapeau, trois officiers au défilé, arme sur l'épaule. (quelques accidents).

200 / 300

39 Vertuni, 1^{er} Empire, ronde bosse 60 mm : six fantassins divers. On y joint deux berlines, l'une de Joséphine signée L.P. l'autre en plastique et six fantassins C.B.G. III^e République (mauvais état).

40 / 60

40



40 Vertuni, 1^{er} Empire, ronde bosse 85 mm : dix cavaliers capétiens, au défilé avec lance et un roi à cheval.

200 / 300

41



41 Vertuni, 1^{er} Empire, ronde bosse 60 mm : croisés quinze fantassins dont quatre archers et hallebardiers (manque quelques hallebardes). On y joint un cavalier sans cheval.

150 / 200

42 C. R, fourragère militaire quatre roues en tôle peinte avec deux chevaux (écaillures). 28 cm.

40 / 60

43 Elastolin, le télégraphe, sujet en composition on joint quatre soldats Première Guerre mondiale, en composition.

30 / 50

44 Britains, "The Kings African Rifles", boîte n° 225 Coffret avec huit soldats en plomb creux. Bel état.

100 / 150

45 Britains, "South Australian Lancers", boîte n° 49 Cinq cavaliers. Bel état.

100 / 150

46 Britains et divers, onze cavaliers et huit fantassins. Etat moyen.

50 / 100

47 Plomb creux, cinq soldats bleu horizon casque Adrian (6 cm) et quatre voyageurs de quai de gare (4 cm).

20 / 30

48 Modélisme R. Roussel 1979, diorama "Le canon Gribeauval et son équipe de tir" : un cavalier et sept fantassins (80 mm) en ronde bosse. 40x14,5 cm.

150 / 200

49 Onze coiffures militaires miniatures créée par l'Atelier Marcel Riffet d'après les modèles du Musée de l'Armée. H. avec socle env. 11 cm.

200 / 300

50 MHSP (Manufacture historique de soldats de plomb) Combat de têtes aussi appelé "Carrousel" comprenant neuf cavaliers (hussard, cuirassier, chasseur à cheval, mameluk...), une ordonnance, six chevaux complets avec têtes et huit têtes.

150 / 200



51 MHSP (Manufacture historique de soldats de plomb), Waterloo

cinq cavaliers (napoléon, lancier, Dragon Inniskilling, Blücher et Wellington), deux drapeaux avec porteurs, quatre hommes à pied dont Cambronne.

150 / 200

52 MHSP (Manufacture historique de soldats de plomb), "Canon Gribeauval"

un ensemble canon en position de route avec avant-train, quatre chevaux dont deux montés et deux sous-verge, un servant et un homme de troupe. L. 35 cm.

150 / 200

53 MHSP (Manufacture historique de soldats de plomb), remise des drapeaux

à l'empereur à Austerlitz : neuf hommes à pied dont Napoléon et Joséphine, Davout et Junot, cinq cavaliers dont le Gal Rapp et un mameluk, six porteurs et drapeaux dont grenadiers de la Garde.

150 / 200

54 MHSP (Manufacture historique de soldats de plomb), bataille de La Moskova

cinq à pied, un duo : chirurgien pansant le Gal Morand, six cavaliers dont Prince Poniatowski, Prince de Beauharnais et les Maréchaux Ney et Murat.

150 / 200

55 Etain du Prince, six fantassins I^{er} Empire

non peint. 10 cm. Socle bois.

30 / 50

56 Ferme française en bois peint (31x43 cm)

avec clavier, avec quarante animaux, dix personnages dont deux personnages en plomb creux.

70 / 100

57 Ferme probablement d'origine argentine (60x36 cm)

avec dix-huit personnages, plus de trente animaux, et accessoires (barrières, puit, brouette...)

70 / 100

58 Château-fort en bois et composition peint

(petits accidents).

20 / 40

Quiralu

61 Quiralu, musique garde républicaine :

trois cavaliers trompette et cinq fantassins.

60 / 100

62 Quiralu, chasseurs alpins :

trois fantassins, un traineau et trois chiens.

20 / 30

63 Quiralu, cadre de Saumur :

quatre chevaux et trois cavaliers.

30 / 40

64 Fonte d'aluminium dont Quiralu :

trois timbaliers.

40 / 60

C.B.G

67 C.B.G ronde bosse 40 mm, vingt-quatre cavaliers spahis

socle vert. Avec boîte vitrée en partie d'époque.

100 / 150

68 C.B.G ronde bosse 55 mm, vingt-trois fantassins

pantalon rouge au défilé, socle vert (8), pantalon rouge au défilé, socle marron (4), bleu horizon (8), prussiens (3) et un cuirassier à cheval.

120 / 180

- 69 Divers ronde bosse, environ 65 mm : huit fantassins**
20 / 30
- 70 CBG ronde-bosse 55 mm, I^{er} Empire : quatre attelages**
dont la berline de l'Empereur avec quatre chevaux chacun, sept cavaliers de l'état-major et divers. Etat moyen (accidents).
100 / 150
- 71 C.B.G ronde bosse 55 mm, vingt-trois pompiers**
dont un cycliste.
60 / 100
- 72 C.B.G contemporain ronde bosse 55 mm, Salon de musique 1900**
Diorama sous vitrine avec dix personnages plus accessoires. Très bel état.
80 / 120
- 73 Figurines I^{er} Empire en plastique, résine et plomb**
dont six attelages. Etat moyen.
100 / 150

Jouets militaires



- 76 France, D.C : deux tanks en plomb rouge**
avec chenilles (9 cm). On y joint deux petits tanks divers.
30 / 50
- 77 Joustra, tank Tchad mécanique**
avec chenilles, 19,5 cm.
50 / 80

- 78 Joustra, beau char Tchad mécanique**
n° 10, vert clair (accident à une pelle). 20 cm.
20 / 30
- 79 Vébé, projecteur à remorquer et transport de troupes :**
deux véhicules en tôle lithographiée façon camouflage, avec personnages agrafés. Bel état d'usage, (manque les chenilles).
200 / 250
- 79.1 Vébé, camion grue militaire**
en tôle lithographiée façon camouflage.
150 / 200
- 80 Gama, deux chars mécaniques à feu**
en tôle lithographiée, l'un à conducteur émergeant, avec chenilles. 9 cm.
80 / 120
- 81 Gama, petit char à feu avec conducteur émergeant**
mécanique en tôle lithographiée, avec chenilles (9 cm) et Angleterre, British tank, petit char au modèle lithographié façon camouflage.
70 / 100
- 82 Allemagne de l'Ouest, Gama : petit tank à feu mécanique**
en tôle lithographiée avec chenilles. En boîte. 9 cm.
40 / 60
- 83 Allemagne de l'Ouest, DRGM, Gama : tank**
mécanique en tôle lithographiée, avec chenilles. 13 cm.
60 / 80
- 84 Kellermann, char mécanique**
en tôle lithographiée façon camouflage. 18 cm.
120 / 180
- 85 Kellermann, auto-mitrailleuse**
mécanique en tôle lithographiée. 10 cm.
50 / 80
- 86 Gama, Gama 2001 : hélicoptère à friction**
en tôle lithographiée (accident à l'hélice arrière). 21 cm.
40 / 60

- 87 Vébé, canon en tôle lithographiée,**
(légères usures). 17 cm.

40 / 60

- 88 Allemagne, Paul Weiss : petit tank**
mécanique en tôle lithographiée, à chenilles (8 cm) et tank
n° 22 à conducteur émergeant (légères usures), 12 cm.

80 / 120



89



96

- 89 Tank mécanique en tôle lithographiée**
à motif de bonzaïs, à chenilles. Etat d'usage. 17 cm.

150 / 200

- 90 USA, Tank US-20710 à friction**
en tôle lithographiée, avec conducteur à jumelles. Bel état
d'usage (manque l'avion). 13 cm.

40 / 60

- 91 Vébé, Tank n° 21 mécanique**
en tôle lithographiée façon camouflage, chenilles
(consolidées). Bel état d'usage. 16 cm.

80 / 120

- 92 Allemagne, projecteur avec éclairage**
en tôle lithographiée façon camouflage, H. 12 cm (manque
la lentille) et petit camion porte-phare en tôle lithographiée,
avec éclairage, L. 15 cm (petites usures).

120 / 180

- 93 Allemagne, probablement Arnold, A-D AKC,**
deux avions
type Heinkel, mécaniques en tôle lithographiée (petites
usures, acc. à une hélice). 9 cm.

100 / 150

MUSÉE PRIVÉ DE LA LOCOMOTION (2^e partie)

N° 96 à 175

Importante collection de jouets militaires
et figurines allemandes guerres mondiales

Linéol et Elastolin

- 96 Linéol, III^e Reich : neuf cavaliers**
dont le maréchal Hindenburg, quatre musiciens dont
timbalier...

100 / 150



96

97

- 97 Linéol, III^e Reich : vingt-et-un cavaliers au défilé**
trois état moyen. H. 10 cm.

250 / 400

- 98 Linéol et Elastolin, III^e Reich : vingt-cinq musiciens**

200 / 300



99

- 99 Linéol, Hausser, Elastolin et divers, cinq pièces :**
un side-car, trois motocyclistes et une moto avec mitrailleuse,
onze soldats.

150 / 200

- 100 Linéol, Hausser, Elastolin et divers, cinq pièces :**
un side-car, trois motocyclistes et une moto avec mitrailleuse,
sept soldats.

150 / 200

101 Linéol, Hausser, Elastolin et divers, cinq pièces :
un side-car, deux motocyclistes et une moto avec mitrailleuse,
cinq soldats.

150 / 200

102 Allemagne, Linéol et Elastolin : chemise brune SA
porte-étendard, attelage avec chien et tambour et quatre
cavaliers.

80 / 120

103 Allemagne, III^e Reich : Linéol et Elastolin
bateau avec quatre soldats, quatre porte-étendards, onze
fantassins et deux chevaux.

100 / 150

104 Allemagne, III^e Reich : Linéol et Elastolin
(70 et 80 mm), vingt-quatre fantassins principalement
personnalités du III^e Reich dont Mussolini et deux cavaliers.
Epoques et états divers.

150 / 200

105 Allemagne, Elastolin et Linéol, III^e Reich :
vingt-huit soldats fantassins au feu ou au défilé.

100 / 150

106 Allemagne, Elastolin et Linéol, III^e Reich : infirmerie
vingt sujets dont deux groupes, chien...

100 / 150



107 Allemagne, Elastolin et Linéol, III^e Reich :
trente soldats différentes actions : projecteur, lunette de
visée, corvée d'eau, carte d'état-major, trompette...

200 / 300

**108 Allemagne,
Elastolin et Linéol,
III^e Reich : radio
et télégraphisme :**
cinq pièces.

50 / 100



109 Allemagne, Elastolin et Linéol, III^e Reich :
trente-deux fantassins au combat, porte-drapeau,
brancardier, obusier... Différentes tailles et états.

150 / 200

110 Allemagne, Elastolin et Linéol, III^e Reich :
seize soldats
huit chemises brunes dont skieurs, et huit divers dont deux
skieurs, soldat colombophile, soldat avec chien.

150 / 200

111 Allemagne, Elastolin et Linéol, III^e Reich :
six cavaliers
dix-huit fantassins et une tente. Et lot divers avec accessoires
(dix-huit pièces).

120 / 180

112 Allemagne, Elastolin et Linéol, 1939-1940 : les alliées
neuf bleu horizon avec casque Adrian, et six kakis au feu.

30 / 50



113 Allemagne, Elastolin et Linéol, III^e Reich :
cinquante soldats fantassins principalement au feu et seize
accessoires de fortifications.

200 / 300



114

114 Fortification de la guerre de 14-18

en carton, bois et divers avec important fort au pied d'une muraille. L. 76 cm. P. 20 cm. H. 48 cm. On y joint deux casemates, l'une 30 cm, l'autre 42 cm.

200 / 300



115

115 Elastolin et Linéol, far-west : cinq cavaliers

vingt indiens, un totem, trois pirogues, une tente, cinq cow-boys. On y joint une composition avec tente, cinq indiens Linéol autour d'un feu de camp.

200 / 300

116 Allemagne (Elastolin et divers), Autriche : la ferme

dix personnages. Entre 8 et 10 cm. Et un troupeau de dix-huit vaches, différentes tailles.

50 / 100

117 Allemagne, neuf chevaux divers en composition

avec quelques soldats.

30 / 50

118 Maquette diorama : l'ambulance de Percy dite Wurtz traversant un pont, ronde bosse, métal, bois et carton. 43x24 cm. On y joint un carabinier à cheval en métal.

100 / 150

119 C.R, ambulance mécanique tôlée grise

à filet noir, avec chauffeur, mécanisme incomplet, rouille, manque les portes arrières). 18 cm.

100 / 150



120

120 C.B.G, rare wagon avec obusier de 400 mm

de l'artillerie lourde sur voie ferrée française. Semble complet (usures et écaillures d'usage). 45 cm.

50 / 80

121 Belle maquette en bronze de char français

à chenilles, 1914-1918, portant une plaque "En leur mémoire, Jean Rollet - 4 Cité Joly, Paris XI". 36 cm

300 / 500



121

122

122 Grande maquette professionnelle de char léger de combat 1914 à chenilles en tôle peinte verte et crème, porte le numéro 2104 et 73610 avec l'as de pique. L. 1 mètre. Larg. 38 cm. H. 51 cm. On y joint une planche extraite du jouet Electrotutor "Char léger de combat".

300 / 500

123



123 Grande maquette professionnelle de wagon porte-obusier français de l'ALVF

sur rails écart. 155 mm, en tôle, bois et plastique peint gris et noir, avec un boggie à l'avant plus cinq essieux. Très bel état. L. 86 cm. Et vingt soldats bleu horizon en composition (certains accidentés). Sous vitrine (L. de la vitrine 105 cm).

800 / 1 200

124



124 Grande maquette diorama

de la "Caserne construite sous les auspices du Roi Léopold par la ville de Bruxelles", en carton et bois avec esplanade animée de plus de 80 soldats en ronde-bosse (45 mm). L'esplanade en mauvais état, à restaurer. Dimensions de la partie caserne 81x85 cm. H. 34 cm. Dimensions de la partie esplanade 36x86 cm.

200 / 300

125 Fortification représentant une entrée de ville
du moyen-âge. 51x41 cm.

100 / 150

126 France vers 1960, fort moyenâgeux
avec quatre tours, pont-levis. 45x39 cm.

30 / 50

127 France vers 1960, fort moyenâgeux
avec cinq tours et modèle de catapulte (manque au socle). 38x45 cm.

30 / 50

128 France vers 1960, fort moyenâgeux
avec cinq tours, pont-levis et cinq soldats plastique. 45x40 cm.

30 / 50

129 Allemagne, château-fort moyenâgeux
en bois peint. 50x37 cm.

100 / 150

Attelages et jouets militaires



130

131

130 Allemagne, III^e Reich : train d'artillerie
avec quatre chevaux, socle bois à roulettes, quatre soldats, un caisson et un canon. Bel état. 47 cm.

200 / 300

131 Allemagne, III^e Reich : attelage avec fourgon ambulance

quatre chevaux en composition, socle bois à roulettes et trois soldats (état moyen), avec fourgon ambulance contenant deux blessés avec les deux brancards. 45 cm.

150 / 200



131.1



131.2

131.1 Allemagne, III^e Reich : deux trains d'artillerie

avec chacun avec deux chevaux en composition, socle à roulettes, six soldats pour l'un, quatre pour l'autre, caisson et canon. Environ 36 cm.

200 / 250

131.2 Allemagne, Linéol : III^e Reich

rare attelage avec fourgon bâché en tôle, porte latérale ouvrante, deux chevaux en composition et deux soldats. 33 cm.

150 / 200

131.3 Allemagne, Hausser : III^e Reich

attelage avec petite remorque bâchée grise, pneus caoutchouc, deux chevaux en composition, socle à roulettes, deux soldats, 26 cm.

100 / 150

131.4 Allemagne, Hausser : III^e Reich attelage anti-aérien

avec deux chevaux Linéol, un soldat, caisson, remorque avec canon défense aérienne et son servant. 32 cm.

100 / 150

131.5 Allemagne, Hausser, III^e Reich : attelage ambulancier

avec remorque kaki et ses rideaux, deux soldats (état moyen) et deux chevaux, socle bois, sur roulettes. 23 cm

100 / 150



131.5



131.6

131.6 Allemagne, Hausser et divers, III^e Reich : trois attelages

avec chacun deux chevaux, planche bois à roulettes, deux trains d'artillerie avec deux soldats, caisson et canon et une roulotte bâchée avec un soldat et un cavalier. Entre 23 et 30 cm.

250 / 400

131.7 Allemagne, III^e Reich : deux attelages

avec chevaux en composition, l'un avec remorque transportant de la nourriture (deux tonneaux et trois sacs), deux chevaux, deux soldats, l'autre ambulance (21 cm).

150 / 200



132

132 Linéol, half-track de commandement mécanique

avec éclairage, couleur kaki, avec sa bâche d'origine, huit soldats. 25 cm.

200 / 300

133 Hausser, rare camion télégraphe

intérieur aménagé avec ses accessoires et trois soldats, mécanique avec éclairage. 29 cm.

300 / 500



133



134

134 Linéol, camion ambulance mécanique

peint kaki avec éclairage. Bon état d'usage (quelques usures). 30 cm.

300 / 500

135 Allemagne, deux tracteurs mécaniques :

l'un Gama remontage par l'avant, l'autre attribué à Linéol. Etat neuf. 16 cm.

150 / 200



136

136 Allemagne, Mercedes de commandement mécanique

(remontage par l'avant) lithographiée grise avec quatre soldats, roues caoutchouc. Bel état d'usage. 24 cm.

200 / 300

137 Hausser, camion porte-projecteur mécanique

avec éclairage, gris, avec deux soldats. Bel état. 26 cm.

200 / 300



138

138 Linéol, grande voiture décapotable de commandement

kaki, mécanique avec éclairage, capote d'origine, un soldat (usures d'usage, rouille sous le châssis, manque le bouchon de radiateur). 25 cm.

200 / 300

139 Allemagne, trois véhicules militaires dont

deux mécaniques gris : ambulance (20 cm), voiture de commandement avec quatre soldats (22 cm) et une voiture de commandement sans mécanisme avec trois soldats (20 cm). L'ensemble état moyen, rouille.

150 / 200

140 Allemagne, Tipp'Co ? quatre véhicules (trois mécaniques)

et un canon tournant : voiture de commandement avec cinq soldats, ambulance, deux camions incomplets et canon quatre roues. Mauvais état, rouille.

200 / 300

141 Allemagne, six chars mécaniques

gris ou couleur camouflage dont deux Gama. Etat moyen et rouille.

150 / 200

142 Faun, maquette de camion de levage

peint gris, en tôle et fonte. Etat moyen. 48 cm.

50 / 80

143 Sept canons en tôle gris ou kaki

certaines fonctionnels pour amorces.

70 / 100

- 144 Märklin, deux canons :**
l'un en fonte, canon en bronze, (21 cm), l'autre kaki (15,5 cm).
50 / 80
- 145 Sept véhicules militaires IIIème Reich**
production moderne, métal et plastique, dont Mercedes du Führer par King et Country's, Mercedes Benz 170 V mécanique par Schuco...
150 / 200
- 146 Deux maquettes de canons tournants défense aérienne**
en fonte et un canon roues caoutchouc.
70 / 100
- 147 Allemagne, attelage militaire**
avec deux chevaux en composition et roulotte bâchée tôle grise et quatre soldats kaki. Etat moyen. 33 cm.
100 / 150
- 148 Allemagne, six canons, trois cantines, deux tanks**
et divers. Dans l'état.
50 / 100
- 149 Six canons en tôle gris ou kaki**
certains fonctionnels pour amorces.
70 / 100
- 150 Allemagne, attelage avec deux chevaux**
en composition, caisson et roulante, un soldat, (manque une attache). 22 cm.
40 / 60
- 151 Allemagne, Märklin ? char mécanique**
à chenilles, couleur camouflage, avec ses chenilles. Bel état. 20 cm.
100 / 150
- 152 Allemagne, Tipp'Co ? half-track gris mécanique**
avec chenilles métalliques, neuf soldats. Bon état d'usage. 22 cm.
150 / 200



152



153

- 153 Hauser, Allemagne : voiture de commandement**
mécanique avec éclairage, kaki, avec capote et quatre soldats. 21 cm.

150 / 200

- 154 Allemagne, attelage avec deux chevaux en composition**
caisson et deux soldats et cantine roulante. Bon état d'usage (usures et rouille). 39 cm.

100 / 150

- 155 Allemagne, Hauser ? voiture de commandement**
à traîner grise, quatre soldats. Bel état. 21 cm.

100 / 150

156

- 156 Allemagne, deux chars blindés gris**
mécaniques avec système de réception radio, l'un Linéol avec éclairage (26 cm), l'autre 24 cm. Bel état.

300 / 500

- 157 Allemagne, trois petits canons en tôle**
couleur camouflage.

30 / 50



159



161

- 158 Allemagne, cinq éléments de train d'artillerie**
caisson avec mitrailleuse, roulante, caisson à munitions... chevaux. Etat moyen.

50 / 100

- 159 Linéol, deux canons défense aérienne**
sur train à pneus caoutchouc, kaki et gris. L'un très bel état, l'autre état d'usage. 38 cm.

200 / 300

- 160 Hausser, camion porte-projecteur**
mécanique avec éclairage, gris. Bel état 26 cm.

150 / 200

- 161 Allemagne, camion porte-projecteur**
mécanique avec éclairage, en tôle lithographiée camouflage. Bel état. 25 cm.

150 / 200

- 162 Hausser, canon sur quatre roues caoutchouc**
couleur camouflage, avec deux soldats. Bon état d'usage. 25 cm.

100 / 150

- 163 Allemagne, cinq véhicules militaires**
certains mécaniques. Etat moyen, incomplets ou rouille. Entre 16 et 23 cm.

100 / 150

- 164 Deux canons défense aérienne**
couleur camouflage : l'un stationnaire, l'autre sur quatre roues. Etat moyen.

50 / 100

- 165 Hausser, voiture de commandement**
mécanique, lithographiée camouflage avec les quatre soldats et un canon. Bel état. 36 cm.

150 / 200

- 166 Linéol, attelage porte-projecteur sur quatre roues**
lithographiée kaki. Bel état. 38 cm.

100 / 150

- 167 Allemagne trois véhicules lithographiés**
couleur camouflage dont Mercedes de commandement mécanique avec quatre soldats, état d'usage (23 cm), petite voiture de commandement (16 cm) et un camion tracteur avec canon.

100 / 150

- 170 Neuf maquettes militaires modernes : tank en métal, trois avions**
side-car, véhicules.

100 / 150

- 171 Sept éléments d'attelage**
fabrications modernes diverses dont plastique.

100 / 150

- 172 Cinq maquettes modernes d'automobiles**

30 / 50

- 173 Japon, locomotive far-west Battery Toy**
En boîte. On y joint une reproduction de tramway Paya mécanique avec éclairage. 32 cm.

20 / 30

- 174 Deux maquettes modernes en métal**
d'avion militaire allemand : Heinkel 111 (34 cm) et hydravion Dornier. On y joint une maquette bois de zeppelin. 40 cm.

30 / 50

- 175 Deux grandes maquettes métal**
de Mercedes de commandement III^e Reich. 38 cm. On y joint un camion avec remorque bâchée, métal et plastique.

30 / 50

N° 177 à 236

**Exceptionnel ensemble d'attelages hippomobiles :
modèles réduits, maquettes et jouets**

177 C.B.G, le carrosse de l'Empereur

en bois, carton et métal avec huit chevaux et six personnages (ronde bosse 55 mm). Petits accidents.

100 / 150

178 C.B.G, deux carrosses de l'empereur

en carton, bois et métal avec huit chevaux, cinq cavaliers et l'empereur (ronde bosse 55 mm). Petits accidents et manques.

100 / 150

179 C.B.G, landau III^e République

avec quatre personnages dont le président, quatre chevaux, un guide et deux cavaliers de l'Etat-Major (ronde bosse 55 mm).

60 / 100



180

180 C.B.G, petit attelage de style Louis XVI

avec le roi, quatre chevaux pommelés, conducteur et guide, (manque le toit).

60 / 100

181 Cinq chevaux en composition

dont deux attribués à Linéol (13 cm). Sur socle bois à roulettes (manque une).

100 / 150

182 Huit petites maquettes très détaillées

de carrosses, calèches, diligences de style XVII^e, XVIII^e et XIX^e en bois, carton et métal. Environ 13 et 17 cm. Souvent avec descriptions en-dessous. Milieu XX^e.

300 / 500

183 Trois maquettes d'autopompes de pompiers

hippomobiles en bois, carton et métal (manque deux roues). Environ 20 cm sans le timon.

150 / 200



184

184 Jouet français fin XIX, beau cab hippomobile

en tôle peinte bleue et noire à filets jaunes, quatre roues, deux portes ouvrantes avec glace, deux lanternes, tiré par un cheval en zinc peint façon pommelé avec harnachement sur quatre roulettes en bois. Bel état. 41 cm.

1 500 / 2 000



185

**185 Allemagne (Rock & Gränner ?),
bel attelage de l'empereur**

en tôle peinte, avec carrosse, quatre chevaux et quatre conducteurs en tenue verte, deux portes ouvrantes, quatre lanternes, à l'intérieur le couple impérial : Napoléon III et la princesse Eugénie en composition d'origine. Très bel état (rares petits éclats et usures d'usage). L. 39 cm.

2 000 / 3 000



- 186 Gustave Vichy, "Attelage de chèvres" mécanique**
calèche en osier en vis-à-vis sur quatre roues, capitonnage en soierie bleue d'origine (mais usures et salissures), tiré par deux chevaux en carton avec animation des pattes. Vers 1880. Fonctionne (quelques réparations). 65 cm.

1 200 / 1 500



- 187 Allemagne, calèche hippomobile :**
landau en osier, base et châssis en métal peint bleu à filets rouges, quatre roues à rayons rouges à filets jaunes, deux lanternes. Quelques accidents et restaurations (dont la direction). Flèche et deux chevaux à roulettes en carton couvert de peau. Fin XIX^e. Etat moyen. Environ 65 cm.

1 000 / 1 500



- 188 Allemagne vers 1900, attribué à Buchner :**
deux attelages

hippomobiles en tôle peinte : landau type Napoléon III (L. 22 cm sans le timon, L. Totale 34 cm) et attelage de promenade (L. 18 cm sans le timon, L. Totale 30 cm). Ecaillures et usures, retouches de peinture ?

500 / 700



- 189 France vers 1900, fiacre hippomobile**
en tôle peinte bleue sur quatre roues, portes ouvrantes, tiré par deux chevaux en tôle peinte, sur socle métallique à quatre roues, cocher en composition (restaurations de peinture). 34 cm.

300 / 400



194



195

- 190 Jouet français vers 1900, charrette en métal peint**
sur deux roues jaunes, landau en osier. Bel état. 32 cm.

200 / 300

- 191 Petitcollin, deux ânes en celluloïd**
tête mobile. 17 cm.

40 / 60

- 192 France, J de P ? tapissière en tôle**
anciennement peinte ou vernie (usures), une porte à l'arrière. On y joint un cheval en carton pressé (58 cm) et un petit attelage en fer blanc, 34 cm.

100 / 150

- 193 Petit carrosse en filigrane de métal argenté**
quatre roues, deux portes ouvrantes. 11,5 cm.

100 / 150

- 194 Carrosse formant boîte à parfum**
attelage en bronze doré sur quatre roues avec deux lanternes, garni façon écaille, le toit s'ouvre pour accéder à quatre flacons de section carré gainé d'un bouchon en métal doré orné d'un motif bleu étoilé. Vers 1900. 38 cm.

300 / 500

- 195 "Motor Wagen Beny", maquette fin XX^e**
par Franklin Mint de draisine à vapeur métal et plastique. L. 30 cm.

80 / 120

- 196 Meyer & Blessing, cheval en bois peint**
robe blanche et noire, sur une planche en bois verte à quatre roues métal. Etiquette. 27 cm

100 / 150

- 197 Paire de mors en acier poli**
avec armoiries dont trois têtes de cerf. L. 28 cm.

200 / 300

- 198 Train avant pour attelage d'artillerie**
Belle maquette type chef d'œuvre de maîtrise en noyer et métal. Début XIX^e. 75 cm.

250 / 400



199

- 199 Maquette de train d'artillerie en bois**
avec caisse à munitions en métal, canon en bronze, sur quatre roues cerclées, flèche avec deux chevaux en bois sculpté, harnachés (petits manques). 61 cm.

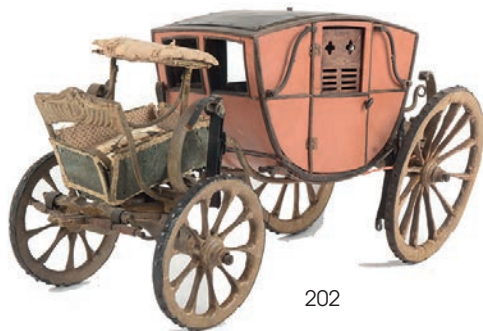
200 / 300

- 200 Vitrine rectangulaire en laiton**
vitrée toutes faces, sur un support en bois blanc. 35x81x29 cm.

100 / 150

- 201 Art collection, maquette de malle poste**
en tôle peinte jaune, rouge et noire, bois et capitonnage façon cuir noir. Exemplaire n° A0032, vers 1980. 37 cm.

400 / 600



202

- 202 Carrosse de style Louis XV en bois peint rose**
et métal, une porte ouvrante avec marchepied déployant,
quatre roues en fer, sièges avant et arrières pour les laquais
et bagages. Fin XIX^e. 42 cm.

500 / 800

203 Beau landau hippomobile

à double capote dépliant, deux portes ouvrantes, époque
Napoléon III, en bois, carton peint, intérieur garni de tissu,
quatre roues peintes jaunes, deux chevaux en composition
avec harnachement et conducteur, tête en composition,
habits d'origine, à l'intérieur femme de qualité, sujet en bois
et composition et habits d'époque. 85 cm.

2 500 / 3 000



203



204 Grande et belle vitrine de table

en cuivre et verre, le sommet arrondi et s'ouvrant par deux portes de chaque côté. Sur socle bois. Début XX^e.
L. 103 cm.

300 / 500

205 Jolie maquette de berline suspendue

en bois coré sur quatre roues cerclées fer avec quatre malles, deux portes ouvrantes, deux lanternes. Début XX^e ? 53 cm.

400 / 600

206 Berline hippomobile suspendue

sur quatre roues en bois, peinte rouge et or, sculpté avec timon pour deux chevaux, roues cerclées fer, berline en bois noirci et bronze, deux portes ouvrantes, vitres, intérieur velours. L. hors timon 46 cm. L. Totale 68 cm.

1 500 / 2 000



205



206



207 Maquette d'attelage militaire :

chariot avec caisson, porte munition, caisson ouvrant en bois peint noir, avec présentation de quatre boulets, tirée par deux chevaux allemands en composition sur roulettes. L. Totale 65 cm. Sous vitrine.

300 / 500

208 Beau chariot de promenade découvert

tout en bois, peint vert et jaune à filets, roues cerclées fer, sièges gainés. L. avec les bras 67 cm. H. 23 cm.

250 / 400

209 Maquette de soufflet de forge

sur un chariot hippomobile à deux roues en bois cerclées fer. Travail artisanal. L. Totale 60 cm.

200 / 300

210 Modèle réduit de landau Napoléon III

en bois laqué noir avec double capote en cuir, monture laiton, à deux portes ouvrantes, intérieur garni bleu d'origine (usures), sur quatre roues rouges et noires à rayons en bois, une lanterne à l'avant. Fin XIX^e, (quelques réparations). L. 55 cm. Sans flèche ni chevaux. On y joint une marquise demi-figure en porcelaine.

400 / 600

211 Maquette d'attelage hippomobile

des sapeurs-pompiers de la ville de Meaux en bois peint noir à deux banquettes garnies cuir formant coffre, avec dévidoir sur deux grandes roues à rayons à filets rouges, deux lanternes à l'avant. Vers 1900, (petits accidents d'usage). 80 cm.

600 / 800

212 Maquette de présentation d'attelage hippomobile

pour "Désinfection et soufflage" à vapeur vive de la Maison J. Le Blanc et fils à Paris, maquette fixe en métal peint noir et vert, bronze et cuivre, deux grandes roues à rayons en bois cerclé rouge. Médaillon en cuivre du constructeur. Fin XIX^e. L. Totale 78 cm.

1 000 / 1 500



207



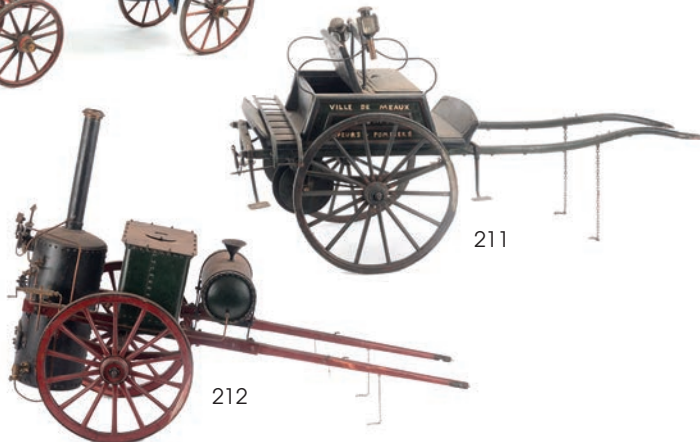
208



220



209



211



212



213

- 213 Maquette de présentation de benne basculante**
hippomobile n° "1A ZONA" en métal anciennement peint noir, vert et bleu, benne à portes coulissantes et système de levage à manivelle, hayon arrière ouvrant, frein fonctionnel, roues à rayons en bois cerclé. Espagne vers 1900. L. 55 cm. H. 40 cm. Sans flèche, ni chevaux.

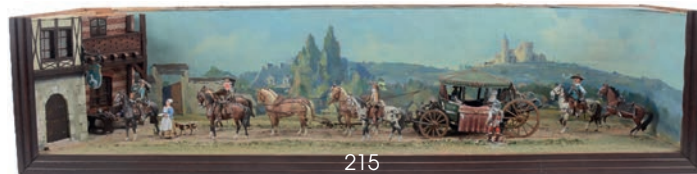
400 / 600



214

- 214 Malle poste hippomobile austro-hongroise**
"K.K Postpaket-Bestellwagen" en bois peint et verni jaune à filets noirs, ouvrant par une porte arrière, sur quatre roues cerclées, avec deux beaux personnages en composition avec habits d'origine, différents bagages et malles en carton et deux chevaux en bois peint. Sur planche à roulettes en fonte. L. 61 cm.

800 / 1 200



215

- 215 C. H. Contemain, arrivée du carrosse royal à l'auberge**

du temps de Louis XIII : grand diorama sous vitrine (88 cm) paysage du centre de la France, avec six mousquetaires à cheval : caravane, cinq ou six guides, trois passagères et quatre chevaux, le couple d'aubergiste... L'ensemble en plomb et métal peint (ressemble à la fabrication Alexandre). Milieu XXe. Ecaillures et quelques accidents au plomb.

500 / 800

- 216 Une rue de Paris en 1838**

Diorama sous vitrine, rare travail en papier et carton peint, avec trois attelages hippomobiles, arrière avec vitre peinte de façades de maison, (quelques accidents). Petites réparations à prévoir. L. 66 cm.

200 / 300



217

- 217 France, Art collection : "Mail Coach 1834"**

Belle maquette en tôle laquée jaune, noire et rouge (petites salissures et usures). Sur son présentoir. 38 cm.

400 / 600

218 Maquette de fiacre hippomobile

en bois peint bleu, sur quatre roues, châssis métallique, conducteur et cheval en bois. Milieu XX^e. 48 cm.

150 / 200

219 Modélisme agricole : tonne à eau

tiré par un cheval en composition, travail populaire en bois, fer et fonte (peinture usée). L. 46 cm. Et une charrue à main à un soc en fonte peinte bleue et rouge. L. 56 cm.

150 / 200



220 Maquette de vis-à-vis

en bois peint bleu à filets jaunes, sièges capitonnés, que quatre roues à rayons, châssis en métal représentant le mécanisme et les entraînements avec direction, chaînes, frein. Milieu XX^e. L. 55 cm.

500 / 800

221 Modèle "Berlina Real XVIII^e"

en bois pyrogravé, intérieur capitonné rouge, portes ouvrantes. Espagne, début XX^e ? On y joint quatre santons en terre cuite et une malle. 64 cm.

400 / 600



222 Modèle de carrosse en bois peint jaune et rouge

avec malle arrière gainée cuir, quatre roues. Début XX^e. 46 cm.

250 / 300

223 Break de chasse : maquette en bois et métal laqué

sur quatre roues, trois banquettes garnies toile. XX^e. 27 cm.

150 / 200



223



224

224 Modèle de charrette anglaise décapotable

et suspendue sur deux roues, tout en métal peint et verni gris et rouge, deux lanternes, capote en tissu. Début XX^e. L. 23 cm. H. 22 cm.

300 / 500



225



230



231



234

225 Modèle réduit d'automobile Renault

type conduite intérieure décapotable, malheureusement mauvais état de conservation, mérite et nécessite une belle restauration, carrosserie en zinc peint bordeaux à filets jaunes, intérieur doublé en laiton, cuir et tissu, sièges capitonnés, capote arrière en toile cirée, capot ouvrant, deux lanternes. L. 54 cm. H. 34 cm.

300 / 500

226 Petite maquette de fiacre parisien n° 36

en bois peint jaune et noir, avec un cheval et un cocher endormi ! Fin XX^e. 38 cm.

120 / 180

227 Berline suspendue en bois

peint jaune et noir de style Empire. XX^e siècle. 40 cm.

150 / 200

228 Paire de chevaux allemands

en composition, sur planche en bois à roulettes. Vers 1920. 21 cm.

100 / 150

229 Petite lanterne de fiacre

en métal, laiton et verre. Fin XIX^e. H. 12 cm.

50 / 80

230 Modèle réduit de charrette anglaise

en bois peint jaune à filets noirs, siège en tissu et cuir. Milieu XX^e. 27 cm.

150 / 200

231 Far-west, remorque plateau en bois

sur quatre roues, l'arrière abattant avec système de frein. L. 52 cm.

150 / 200

232 Omnibus hippomobile en bois peint :

marqué "Louis Bourdin" certaines fenêtres vitrées, sur quatre roues peintes rouges et cerclées fer (37 cm), accessoires et deux chevaux en bois (27 cm). L. Totale 64 cm.

250 / 400

233 Beau chariot fardier

avec tonneau en bois et partie peint, deux roues cerclées en fer. Fin XIX^e. 62 cm.

250 / 400

234 Roulotte foraine en bois peint,

fenêtres en verre, quatre roues en fer, toit avec lanterneau, attelée à deux chevaux en composition sur socle bois à quatre roues. Allemagne fin XIX^e. 55 cm.

150 / 200

235 Charette sicilienne avec cheval en peau

et son harnachement traditionnel. 55 cm.

100 / 150

236 Far-west, deux chariots bâchés

(manque deux roues). Travail moderne. 47 cm. On y joint trois indiens en résine. H. 21 cm.

50 / 80

Interruption de la vente entre 13h et 14h

FRANCE - CHARTRES - GALERIE DE CHARTRES

SAMEDI 24 MARS

De 14h à 18h - N°240 à 520 **Meccano - Jouets japonais - Jouets après-guerre - Penny Toys**
Jouets mécaniques - Machines à vapeur - Bateaux - André Citroën
Avions - Motos - Voitures à pédales - Automobiles

Meccano

- | | |
|--|--|
| <p>240 Quatre boîtes Meccano années 80
201E, 202E, 203E et 204E. Bon état d'usage.
<i>30 / 50</i></p> <p>241 Meccano, deux moteurs en boîte
un électrique 20 volts (boîte rouge) et un électrique universel (boîte bleue).
<i>40 / 60</i></p> <p>242 Hornby anglais, grand moteur mécanique n° 2
chromé.
<i>30 / 50</i></p> <p>243 Meccano, machine à vapeur verticale
socle bleu. On y joint un tour électrique, pièces montées Meccano.
<i>100 / 150</i></p> <p>244 Meccano, meuble de présentation de magasin
à cinq tiroirs, avec fronton. Sans vitre, ni pièces. H. 73 cm. Larg. 56 cm.
<i>100 / 150</i></p> <p>245 Meccano, deux meubles à tiroirs en chêne sur roulettes
fabrication amateur ? à chacun cinq tiroirs remplis de pièces diverses, toutes époques et catégories. On y joint deux coffrets bois indépendants.
<i>200 / 300</i></p> | <p>246 Meccano anglais, coffret bois : "We sell Meccano Spare Parts"
avec deux compartiments et deux tiroirs, pièces détachées diverses.
<i>100 / 150</i></p> <p>247 Märklin, deux grandes boîtes
de constructions réf. 102 et 103A. Semblent complètes.
<i>100 / 150</i></p> <p>248 Märklin, grand coffret 1014 à monter
avec roue engrenage... Complet ?
<i>50 / 100</i></p> <p>249 Meccano, seize roues métalliques
vertes ou rouges pour automobile Meccano.
<i>50 / 100</i></p> <p>250 Meccano, trois valises plastique Meccano
et onze boîtes plastique, certaines Meccano contenant de nombreuses pièces détachées, principalement époque moderne.
<i>100 / 150</i></p> <p>251 Meccano, pièces diverses dont grand engrenage
à roue crantée (30,5 cm) reproduction ? coffret M6 et divers.
<i>50 / 80</i></p> <p>252 Meccano, sept coffrets années 70
boîtes or, blanche et bleue : 0, 0A, 1A, 3, 3A, 4 et 4A.
<i>100 / 150</i></p> |
|--|--|

253 Meccano, coffret n° 7 avec pièces bleues quadrillées

Bon état d'usage. On y joint un coffret "Elektron" n° 1 et des pièces diverses.

100 / 150

254 Meccano, sept boîtes années 1920

boîte complémentaire 0A (3 ex.), la mécanique pour tous grise n° 1 et trois boîtes grises de pièces accessoires : 1A, 2A et 3A. Complètes ? Bon état d'usage.

100 / 150

255 Meccano, sept coffrets

Années 1970.

30 / 40

256 Meccano, deux boîtes rouge complémentaire 7A et 8A

bleue, rouge et or. Complètes ?

60 / 100

257 Meccano, important lot de roues

avec pneus caoutchouc.

50 / 100

258 Petit lot de Meccano magazines

grand coffret n° 4 et divers.

40 / 60



259

259 Meccano, maquette de biplan militaire

peint bleu avec cocardes, moteur reconstitué, immatriculé E8102. Sous vitrine plexiglass avec accessoires. L. 44 cm.

70 / 100



260



261

260 Meccano, automobile de course n°2

crème et rouge, mécanique avec éclairage, chauffeur. (usures d'usage, craquelures aux roues). 31 cm

300 / 500

261 Meccano, automobile de course mécanique n° 2

crème et rouge, arrière pointu, avec chauffeur. Bon état d'usage (roues accidentées). 33 cm.

300 / 500

262 Multimoteur, bel ensemble avec catalogue de documentation générale

deux beaux coffrets bois peints gris, complets de pièces électriques avec album n° 1 et album n° 2, et quatre coffrets cartons bleus : un grand, un moyen et deux petits avec album et documentation. L'ensemble en bel état et paraissant complet.

200 / 300



262

263 Meccano et Trix, pièces diverses époques

dans des boîtes de classement : mallette et son contenu, et roues, vis, moteurs...

30 / 60

- 264 Meccano, camion militaire américain bâché**
toile avec poulie, on joint un cadre en Meccano vert.
40 / 60
- 265 Important lot de roues en métal rouge**
douze roues d'automobiles, petits moteurs, moteur électrique
et un moteur mécanique Jep.
100 / 150
- 266 Meccano toutes époques, trois cartons plats de pièces détachées**
moteurs mécaniques, manivelles, cheminées, pneus
caoutchouc, poulies, tringlerie...
100 / 150
- 267 Meccano, trois coffrets de Meccano modernes**
20 / 30
- 268 Meccano, trois cartons plats de pièces détachées :**
roues caoutchouc, plaques, engrenages, chaînes, visserie...
80 / 120
- 269 Meccano, lot de manuels, documentation**
un carton publicitaire.
30 / 50
- 270 Meccano, deux machines à vapeur horizontales**
l'une incomplète et trois moteurs mécaniques.
30 / 50

Jouets japonais



272

- 272 Japon, SH : Excavator Robot**
Battery Toy en plastique et métal.
Dans sa boîte. H. 25 cm.

120 / 180

- 273 Japon, Ours buvant**
battery toy en peluche. Bel état d'usage.
H. 24 cm.

50 / 80



- 274 Japon, Waco : machine à sous à pièces**
à piles. H. 24 cm.

100 / 150

- 275 Professeur Owl - The friendly teacher : Battery Toy**
en tôle lithographiée. H 22 cm.

100 / 150

- 276 Japon, Circus Lion, battery toy en peluche,**
visage plastique, socle et gueule en tôle lithographiée,
(petites usures sous la base). H. 23 cm.

50 / 80

- 277 Japon, Linemar toys : Suzette The eating monkey**
Battery Toy en tôle lithographiée et peluche. H. 23 cm.

40 / 60

- 278 Japon, HTC : Santa Claus vêtu**
sur une sphère enneigée en tôle lithographiée. 37 cm.

40 / 60

- 279 Japon, Yone : Fumeur**
Battery Toy en plastique vêtu (petites tâches). 27 cm.

30 / 50

- 280 Japon, Just married : Battery Toy**
en tôle lithographiée. Bel état d'usage. 26 cm.

50 / 80

- 281 Japon, Dentist Bear : Battery Toy**
en tôle lithographiée, personnages en peluche vêtus. Bel état d'usage. H. 24 cm.
60 / 80
- 282 Japon, Alps : Circus clown,**
Battery Toy en tôle lithographiée : véhicule avec personnage plastique et accessoires, (légères usures et tâches). H. 27 cm.
50 / 80
- 283 Japon, Elephant, Battery Toy articulé**
filoguidé en tôle et tissu. Bel état d'usage. H. 17 cm
60 / 80
- 284 Japon, Pingouin : Battery Toy articulé**
filoguidé en tôle et tissu, (petites tâches). H. 19 cm.
30 / 50
- 285 Japon, Modern Toys, Happy Band Trio**
Battery Toy. H. 27 cm.
30 / 50
- 286 Japon, Modern toys, Tank-M3 :**
jouet à friction en tôle lithographiée. Très bel état, en boîte avec étiquette. L. 15 cm.
40 / 60

Jouets après-guerre

- 289 Joustra, deux gros catalogues reliés,**
dos carré : l'un de 1962, l'autre de 1963. L'un avec tarifs.
100 / 150
- 290 Plus de vingt catalogues de jouets de garçon**
dont Dejou, F.J, C.I.J, Triang...
50 / 100
- 291 Ensemble de catalogues de jouets**
dont Euréka, jouets Lama, la revue du jouet 1966... Plus de quarante.
50 / 100



- 292 Plus de quinze catalogues de jouets**
principalement pour fille dont S.I.F 1957, Pedigree...
40 / 60
- 293 Quinze catalogues 1/43° et circuit 24**
20 / 30
- 294 Dix catalogues HO : Jouef, Jep**
20 / 30
- 295 Joustra, Gigi le pingouin : jouet mécanique**
en tôle lithographiée. 10 cm.
30 / 50
- 296 Joustra, "La joyeuse grenouille", jouet mécanique**
en tôle lithographiée. Bel état, en boîte. 10 cm.
60 / 80
- 297 Joustra, Bozo le clown, jouet mécanique**
en tôle lithographiée. En boîte (restaurations à la boîte). 13 cm.
40 / 60
- 298 Joustra, petit car "Tourisme spécial" :**
bus mécanique en tôle lithographiée. 13 cm.
40 / 60
- 299 Joustra, berline type américaine**
"92 CD 67" à friction. Etat d'usage. 29 cm.
30 / 50
- 300 Joustra, bulldozer électrique**
téléguidé. Bel état d'usage. En boîte, réf. 454 (déchirures et manque au côté de la boîte). 31 cm.
150 / 200



302



304

301 F.J, vaisseau spatial Battery Toy

gris et bleu métallisé. 32 cm.

50 / 80

302 France, 2 CV Citroën mécanique

en tôle bleue, roues bois et caoutchouc. Bel état. 17 cm.

50 / 100

303 Allemagne, JNF : Mercedes Benz 300

noire à friction. Bel état. 23,5 cm.

120 / 150

304 Allemagne, Western Germany : Ford 12M

turquoise, mécanique. Fonctionne. Bel état. 19 cm.

120 / 150



305



306

305 Allemagne, Western Germany : Opel type Olympia

rouge, mécanique. Fonctionne. Bel état. 19 cm.

150 / 200

306 Jep, automobile type coupé Delahaye

une porte ouvrante, grise, immatriculée 7585 Jep. Bel état (petites usures sur le capot). 33 cm.

200 / 300

307 Gégé, Simca Versailles électrique

jaune, toit noir. 25 cm.

40 / 60

308 Gégé, Simca 9 Aronde électrique

grise. 22 cm.

40 / 60

309 Gégé, Simca Ariane téléguidée

bleu ciel, (manque le couvercle du boîtier de téléguidage). On y joint une 203 Peugeot rouge électrique (manque une vis au châssis). 24 cm.

50 / 80

310 France, voiture de course type bolide

à traîner, orange, avec pilote. 36 cm.

30 / 50

311 Schuco, coffret 6333 "Disneyland-Alweg-Monorail"

trois éléments électriques, bleu et crème, avec circuit. Semble complet. Avec notice.

150 / 200



312



313

312 J.R.D, France : camion rouge bâché vert

pour la Toile Dickson , mécanique avec éclairage. Très bel état (ressort décroché). Dans une boîte J.R.D non d'origine (?). 33 cm.

400 / 600

313 J.R.D, Tub Citroën Antar

mécanique, avec éclairage, gris métallisé. Bon état (rouille d'usage). 35 cm.

200 / 300

314 C.I.J, Juvaquatre rouge

mécanique en tôle peinte, avec clé. 13 cm

70 / 100

315 C.I.J, 4 CV Police noire et blanche dite pie
avec antenne, à friction. Usures d'usage. 18 cm.
100 / 150

316 C.I.J, deux belles voitures mécaniques :
Celta 4 rouge à filet gris (15,5 cm) et Juvaquatre bleu ciel
(12 cm).
150 / 200



317



320

317 C.I.J, Frégate Renault à friction
peinte bleu ciel. Bel état. 32 cm.
150 / 200

318 C.I.J, Dyna Panhard mécanique bleue
Bon état d'usage. 18 cm.
60 / 100

319 C.I.J, 4 CV Renault mécanique
bleue. Bon état d'usage. 18 cm.
100 / 150

320 C.I.J, coupé Vivasport vert
toit crème, mécanique (ressort décroché), une porte
ouvrante. Etat grenier avec rouille. 32 cm.
150 / 200

321 C.I.J, garage BP Accessoires et réparations
Bureau et Bar, garage en bois peint vert, très bel état,
manque l'enseigne.
30 / 50

322 Rico, autobus mécanique à deux étages
lithographié rouge et jaune, n° 6, (écaillures au toit). 16 cm.
50 / 80

323 USA, Wyandotte Toys, Stand de tir
Model shooting gallery, mécanique, en tôle lithographiée,
(courroie à revoir). H. 29 cm. L. 36 cm.
80 / 120

324 ERTL, maquette de tracteur International
en fonte rouge, avec charrue. Ecaillures.
30 / 50

325 Carette contemporain, camion de pompier
grande échelle avec personnages. Echelle 1/12°. En boîte.
39 cm.
120 / 180

326 Carette contemporain, taxi 1904 couleur crème
avec personnages. Echelle 1/12°. 32 cm.
100 / 150

327 Carette contemporain, conduite intérieure
bleue marquée JBM. 32 cm.
150 / 200

328 Carette contemporain, camionnette Ford
avec publicité d'un fabricant de thé. 27 cm.
100 / 150

329 Schuco, Old Timer : Mercedes Simplex
dans sa boîte n° 1229.
30 / 50

Penny Toys

331 Allemagne, attelage en plomb
avec deux chevaux et trois chariots. L. 19 cm.
20 / 30



332 Penny Toys, éléphant en tôle
peinte grise
sur quatre roues dorées,
mécanisme à force d'inertie.
L. 11 cm.
100 / 150

333 Penny Toys allemand, joueur de billard L. 10 cm.
70 / 100

- 334 Allemagne ? petit manège de chevaux**
en tôle lithographiée type Penny Toys. 9x9 cm.

40 / 60

- 335 Gely (n° 189), criquet lithographié**
humoristique. 9 cm.

40 / 60

Jouets mécaniques

- 338 Japon, vers 1950 : petit papillon lithographié**
à friction. Bel état. L. 13 cm.

60 / 100

- 339 Suisse, Bucherer : Charlie Chaplin**
Beau personnage en composition et habits d'origine avec articulations métalliques, mains, pieds et tête en composition. Vers 1920. 20 cm.

300 / 500

- 340 Allemagne ? "Charlie Chaplin" ou "Charlot"**
Jouet mécanique avec habits en feutre d'origine, ressort décroché, usures d'usage. Dans sa boîte réf. 244. 16 cm.

300 / 500



341

- 341 France fin XIX^e, (F.V ?) : manège avec cyclistes**
mécanisme central à main (à refixer) entraînant deux cyclistes en tôle peint sur une piste, (manque un groupe de cycliste), gainage noir incomplet. 36,5x36,5 cm.

600 / 800



- 342 Les Jouets Création, "La marchande des 4 saisons"**
Jouet mécanique en céramique. Fonctionne. L. 16 cm.

200 / 250

- 343 Allemagne (Kiko), le joueur de billard**
Fonctionne. usures et rouille. L. 16 cm.

200 / 250

- 344 Fernand Martin, le joueur de boules**
Rare jouet n° 199, mécanisme à poussoir. Fonctionne. A partir de 1905. Bel état d'usage (écaillures et manques de peinture près du bras droit, rouille sous le socle et à la coiffure). H. 22 cm.

700 / 1 000

- 345 Victor Bonnet (V.B et Cie) succ. de Fernand Martin**
"Autoskiff", jouet mécanique n° 259 créée à partir de 1928. Bon état grenier. Fonctionne. 16 cm.

1 000 / 1 500

- 346 Victor Bonnet (V.B et Cie) succ. de Fernand Martin**
"La nounou", jouet mécanique n° 265 créée à partir de 1924. Bon état. Fonctionne. 18,5 cm.

800 / 1 200



347

348

350

344

347 Fernand Martin, Le pochard (n° 172 bis)

Jouet mécanique en tôle et tissu, l'homme titube en se versant un verre. Bon état d'usage (complet avec la bouteille et les habits d'origine). A partir de 1899. 20 cm.

600 / 800

348 Fernand Martin, "La petite marchande d'oranges"

Jouet mécanique n° 184 créé à partir de 1901. Bon état (usures et écaillures d'usage). L. 20 cm.

1 000 / 1 500

349 Fernand Martin, "Le cab"

Jouet mécanique créée en 1903. Fonctionne, (peinture rafraîchie ?). 23 cm.

400 / 600

350 Allemagne, Günthermann ? la jardinière

Personnage mécanique (fonctionne), en tôle peinte (écaillures). Elle tient un arrosoir et une houx dans ses mains. H. 18 cm.

600 / 800

351 Allemagne (Günthermann ?), la concierge ou la balayeuse

Jouet mécanique en tôle peinte. Fonctionne, état d'origine mais écaillures d'usage. H. 18 cm.

600 / 800

352 Elie Martin, lapin sauteur mécanique

garnie de fourrure blanche. 19 cm.

200 / 250

353 Lehmann, Gustave le Meunier

Jouet n° 230 avec mécanisme à contrepoids. Fonctionne. Bel état, dans sa boîte (déchirures).

250 / 400



354

354 Lehmann, "UAU" automobile amphibie n° 555

avec chauffeur. Bel état d'usage (écaillures à la coque). Fonctionne. 23 cm.

700 / 1 000

355 Grande-Bretagne (KI d'après Lehmann), "Bon Ton"

Camionnette mécanique lithographiée rouge. Fonctionne. 14 cm.

200 / 300

356 Lehmann, "Motor-Kutsche" automobile

avec personnage (roues restaurées ou non d'origine, ressort bloqué). L. 12,5 cm.

100 / 150

357 Allemagne, rare dauphin mécanique

en tôle lithographiée. 13 cm.

40 / 60

358 Allemagne, sulky mécanique en composition

et métal peint (accidents dont la mâchoire inférieure du cheval). Fonctionne.

30 / 50

Machines à vapeur

361



361 Bing, l'atelier de l'étameur

accessoire de machine à vapeur en tôle lithographiée (usures et écaillures d'usage). L. 22 cm.

100 / 150

362



362 Bing, Le Menuisier, accessoire de machine à vapeur
en tôle lithographiée, l'artisan scie un morceau de bois sur un établi. Vers 1905. Bon état. L. 15 cm. H. 14 cm.

150 / 200

363 Bing, le charcutier : accessoire de machine à vapeur
en tôle peinte ou lithographiée (écaillures d'usage). Le personnage manœuvre deux hachoirs. Bel état. Vers 1920. 14x14 cm.

150 / 200

364 Modélisme miniature de laminoin

en fonte émaillée rouge et chromée (made in Italy, Titania). L. 19 cm.

50 / 100

365



365 Grande-Bretagne, importante locomobile à vapeur vive

en tôle, fonte et bronze, laquée rouge et noire à filets jaunes. Probablement modélisme anglais. Très bel état. L. 70 cm.

2 000 / 3 000

366 Locomobile à vapeur vive

maquette en bronze et laiton. Semble complète (sauf la cheminée). 32 cm.

150 / 200



367

367 Wileco, Western Germany : autopompe à vapeur vive

sur quatre roues, chaudière verticale en cuivre avec un personnage. 42 cm.

150 / 200

368 Ernst Plank, Hercules : petite machine à vapeur

verticale en laiton et cuivre partiellement laquée noire et rouge. Etat moyen (écaillures). H. 30 cm.

30 / 50



377

Bateaux

- 371 Onze petits marins en plomb peint**
(16 mm). On y joint un marin en bois articulé (7 cm).
30 / 50
- 372 Jep, paquebot mécanique**
à deux mâts et trois cheminées, gouvernail à refixer. 35 cm.
150 / 200
- 373 Allemagne, petit remorqueur mécanique**
marron et crème. Fonctionne. 20 cm.
100 / 150
- 374 Hess, "Jeanne d'Arc" bateau mécanique**
sur trois roues, lithographié noir et gris. Fonctionne. 21,5 cm.
200 / 250



375



376

- 375 Radiguet, jolie chaloupe à vapeur vive**
étrave droite, pont en cuivre peint, brûleur. Bel état. 31 cm.
800 / 1 200
- 376 Radiguet, canonnière à éperon**
et vapeur vive, pont façon acajou, manque une partie du bastingage, canon, (étrave à refixer). 43 cm.
1 200 / 1 800
- 377 Radiguet, canonnière à éperon,**
à vapeur vive avec deux mâts, pont acajou, sifflet à la chaudière. Bel état. 53 cm.
3 000 / 4 000



378 Märklin, Bayern (Bavière), beau cuirassier mécanique vers 1920

modèle à éperon, peint gris ton sur ton, deux cheminées, deux mâts. Très bel état, (petites restaurations anciennes avec marque du restaurateur sur le gouvernail : quelques retouches de peinture notamment sur la coque, couvercle de la boîte du gouvernail, deux grandes barques, une cheminée, une grue bâbord refaite de façon très professionnelle). 90 cm. Sur un ber.

35 000 / 50 000

www.ivoire-chartres.com et www.interencheres.com/28001

376



- 379 Bing, cuirassier à éperon mécanique**
gris ton sur ton, à deux mâts, pont marron,
(usures d'usage). 66 cm.

1 500 / 2 000



380

- 380 Allemagne, Carette ?, navire à vapeur vive**
à deux mâts et une cheminée, coque peinte grise et
rouge (écaillures), pont crème. Usures et rouille (manque le
gouvernail). 66 cm.

3 000 / 4 000

381



- 381 Märklin, vers 1920**
paquebot à vapeur vive

à deux mâts, quatre cheminées, quatre chaloupes et trois
ponts, coque rouge et bleue, pont jaune. Bel état (usures
d'usage, petites restaurations de peinture ?).
65 cm.

6 000 / 8 000



382

- 382 Fleischmann (G.F.N), pétrolier mécanique**
coque rouge et noire. Fonctionne.
Bel état. 51 cm.

800 / 1 200



383

**383 Bing, "Le Chanzy",
cuirassier à éperon mécanique**

gris à filet rouge, deux mâts et deux cheminées. Bel état (usures d'usage). 56 cm.

3 000 / 4 000

384 Bing, cuirassier mécanique

rouge et gris, à quatre cheminées et deux mâts. Bel état mais repeint. 63 cm.

800 / 1 200

385 Allemagne, Bing : paquebot mécanique

à trois cheminées et deux mâts, vers 1930, coque marron métallisé et noire. Bel état (usures d'usage). 33 cm.

1 000 / 1 500

386 Fleischmann, paquebot mécanique

à une cheminée et deux mâts, peint crème à filet bleu. Ressort bloqué, manque les chaloupes. 55 cm.

500 / 800

387 Fleischmann, paquebot mécanique

à une cheminée, deux mâts et quatre chaloupes, repeint bleu, blanc et crème. Fonctionne. 51 cm.

400 / 600



384



385



386



N° 388 à 407

Provenant d'une belle collection de voiliers navigables.

Les fiches détaillées réalisées par le collectionneur sont disponibles à titre d'information sur internet.



388



389



390



392



393

388 Nova, Sloop de course, voilier de bassin

coque bois peint rouge, deux voiles. L. de la coque 60 cm. H. 90 cm (usures).

450 / 900

389 Vogu'enmer, VP65 série luxe

voilier de bassin, coque bois verni bi-teinte, deux voiles (tâches), une au tampon VG65, plaque An nain bleu et plaque Vogu'enmer. L. totale 75 cm. H. 95 cm.

600 / 1 000

390 Vogu'enmer, Ketch VP 65, voilier de bassin

coque lestée en bois 2 teintes, à filet noir, avec cabine, 4 voiles. L. totale 75 cm. H. 95 cm.

800 / 1 500

391 Borda, Sloop, grand modèle V70, voilier de bassin

coque bois peint vert et crème, 3 voiles (tâches). L. totale 85 cm. H. 110 cm (légère modification à la proue).

350 / 500

392 Borda, Sloop, voilier de bassin grand modèle V70

coque lestée en bois peint bleu et blanc, gouvernail jaune, (petites écaillures), 2 voiles rouge et jaune (légères tâches). L. totale 85 cm. H. 110 cm.

500 / 800

393 Voilier de bassin, grande goélette, vers 1960

coque bois peint ocre et blanc, avec cabines à hublots, 4 voiles, pavillon français. L. totale 100 cm. H. 92 cm.

800 / 1 500

394 Deffain, beau voilier de bassin, vers 1930

coque lestée en bois, à filet noir, avec cabine, 5 voiles. L. totale 90 cm. H. 100 cm.

800 / 1 500

395 Borda, YP50, voilier de bassin

coque bois peinte blanc, gouvernail vert (légères écaillures), 3 voiles. L. totale 65 cm. H. totale 75 cm.

400 / 600

396 Deffain, voilier de bassin, vers 1935

coque bois rouge à filet bleu ciel (petites écaillures), 3 voiles (tâches). L. Totale 60 cm. H. 69 cm.

250 / 400

397 Borda, voilier de bassin

coque lestée en bois au naturel avec cabine, filet or, 2 voiles, vers 1950, avec plaque "Au Nain Bleu". L. de la coque 50 cm. H. 85 cm.

300 / 500



394



395



404



405



406

398 Borda, série BN, bateau de pêche

coque bois peinte noire filet rouge, gouvernail rouge, 3 voiles rouges. L. totale 66 cm. H. 42 cm.

*300 / 500***399 Nova, voilier de bassin n°6, vers 1955**

coque bois avec cabine, 4 voiles, l'une marquée "Nova MFP" (petites tâches). L. totale 70 cm. H. 45 cm.

*300 / 500***400 Vogu'enmer, VG45, voilier de bassin vers 1965**

coque bois verni 2 teintes à filet noir (insolation), 2 voiles avec tampon VG45, et Vogu'enmer (petites tâches). L. de la coque 45 cm. H. 73 cm.

*300 / 500***401 Vogu'enmer, V.G.40, voilier de bassin vers 1965**

coque lestée en bois peint vert et blanc, filet bordeaux, marquée "Vogu'enmer", voile tamponnée du cachet de la marque et VG40, et foc. L. de la coque 40 cm. H. 65 cm.

*200 / 400***402 Voilier de bassin type "LM"**

coque bois au naturel, sans voiles. L. totale 70 cm. H. 80 cm.

*400 / 600***403 Angleterre, voilier de bassin**

coque bois au naturel creuse, lestée, sans voiles, avec pavillon anglais. L. de la coque 45 cm. H. 73 cm.

*200 / 400***404 Angleterre, voilier de course**

coque bois peinte noire et rouge, 4 voiles à coutures rouges. L. totale 90 cm. H. 92 cm.

*800 / 1 500***405 Nova, voilier de bassin n°9, vers 1950**

coque lestée en bois au naturel, avec cabine, filet vert, marqué "Nova", 3 voiles. L. totale 95 cm. H. 120 cm.

*800 / 1 500***406 Voilier de bassin**

coque creuse renflée, lestée, en bois avec renforts métal, une voile, manque le foc. L. de la coque 60 cm. H. 115 cm.

*400 / 600***407 Vogu'enmer, VG40**

coque lestée bois deux teintes, avec cabine, étiquette "Les voiliers de la presqu'île Guérande", 2 voiles rouges l'une marquée VP40. L. totale 52 cm. H. 67 cm.

300 / 500

André Citroën



416



410 Citroën, "Dictionnaire de réparations - 2CV traction avant" n° 447, édition. 1955

Avec planches et textes. Bel état d'usage.

100 / 150

411 André Citroën, six roues en tôle

pour torpédo ou berline. On y joint un authentique pare-brise.

100 / 150

412 André Citroën, six roues pneus caoutchouc anciennes et six enjoliveurs reproduction.

60 / 100

413 André Citroën, diable en bois

On y joint trois moutons en composition.

30 / 50

414 André Citroën, femme articulée en composition*

avec habits, position assise. 12 cm. On y joint trois personnages en plâtre, reproduction.

100 / 150

415 André Citroën, rare petit "Atelier Citroën"

en plâtre et tôle. Modèle incomplet et probablement repeint. L. 10,5 cm. H. 8,5 cm.

100 / 150

416 André Citroën échelle 1/7°, rare et belle limousine B14

électrique, à six glaces, marron ton sur ton. Dans sa caisse en bois portant l'étiquette "Taxi Citroën moteur électrique marche avant et arrière, éclairage, pneus en caoutchouc". Complète avec ses batteries d'origine, quatre portes ouvrantes, fenêtres fonctionnelles en plexiglas, immatriculée 1375US. Très bel état sauf craquelures sur le toit.

On y joint trois notices "Instructions de mise en marche" (2 ex.) et "Instruction pour l'emploi de la batterie type 2MI à liquide immobilisé. 52 cm.

4 000 / 6 000

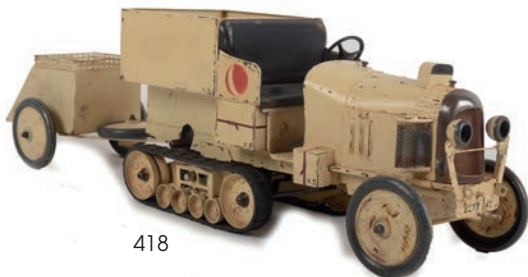


417

417 André Citroën, torpédo 5H en boîte réf. 61

jaune et noire, mécanique avec deux rares personnages en composition et vêtements en toile d'époque. Bel état sauf craquelures à la peinture jaune et deux roues repeintes dont la roue de secours. Avec clé d'origine. 30 cm.

2 500 / 3 000



418

418 André Citroën, autochenille de la croisière jaune

avec sa remorque, peinte crème. Bel état d'origine sauf usures, petites écaillures, rouille d'usage et chenilles remplacées.

L. 34 + 22 cm.

5 000 / 8 000



418

419 André Citroën, belle traction bleu métallisé

type berline, mécanique avec éclairage, pneus caoutchouc. Bel état. 40 cm.

1 500 / 2 000



419



420

420 André Citroën, camion de pompier C4

grande échelle avec dévidoir, rouge, mécanique avec éclairage, avec étiquette à fil "Les jouets Citroën 70 francs". Bel état. 46 cm.

1 000 / 1 500

421 André Citroën échelle 1/25^e camion C4 viticulteur

bleu et noir, avec trois tonneaux (câble non d'origine), mécanique (fonctionne). Bon état d'usage. Dans une boîte pour citerne. 30 cm.

600 / 800



421



422

422 André Citroën, autopompe C4 mécanique

rouge avec échelle et deux pompiers en tenue d'origine, pneus caoutchouc, petites restaurations à prévoir : bras du dérouleur, support d'échelle... sinon bon état d'usage. 40 cm.

800 / 1 200

423



423 André Citroën, berline C6 mécanique

rouge et noire avec éclairage. Bel état grenier (légères usures d'usage, support de la batterie à refixer), pneus caoutchouc, immatriculée 1513 RF 5. 40 cm.

1 200 / 1 800

424



424 André Citroën, autochenille de la croisière jaune

repeinte crème avec son moteur d'origine. 32 cm.

1 500 / 2 000

425 André Citroën, torpédo B2 rouge et noire

calandre grillagée, marchepied papier. Etat moyen, à restaurer (manque le tableau de bord, les plaques d'immatriculation, roues repeintes, un phare à ressouder... 36 cm.

400 / 600

426 André Citroën, coupé B14 vert ton sur ton

mécanique, avec éclairage. Bel état grenier (usures et points de rouille d'usage), immatriculé 723 Z 5, essieux et roues à refixer. Clé d'origine. 40 cm.

800 / 1 200

427 André Citroën, torpédo 5HP dite cul de poule

repeinte rouge et noire, restaurée, pare-brise non d'origine, clé d'époque. 31 cm.

400 / 600

Avions



427.1

427.1 "Jouets Etrennes 1912"

Belle huile sur toile probablement projet publicitaire représentant un gendarme pilotant un aéroplane avec polichinelle, poupée et jouets. Deux petits accros dont un en haut à droite. 48,5x63 cm.

1 200 / 1 800

428 Maquette moderne d'avion Dornier à six moteurs

immatriculé D-1929, en métal, par Sky Star's. Long. 55 cm Larg. 67 cm.

200 / 300



429 Belle maquette professionnelle de présentation ou d'agence

de Boeing 07 Air France à quatre réacteurs, en résine et divers, immatriculé F-BHSO, le côté gauche avec plexiglas montrant l'aménagement avec la cabine de pilotage, les fauteuils et la soute. Bel état. L. 185 cm. Larg. 185 cm.

800 / 1 200

Vous trouverez les photos, descriptions, estimations de tous les lots sur les sites www.ivoire-chartres.com et www.interencheres.com/28001

430 Maquette d'avion de ligne Air Gabon
à quatre réacteurs (écaillures et accidents). Long. 88 cm.
Larg. 87 cm.

100 / 150

431 Maquette professionnelle de présentation
d'intérieur d'avion de ligne avec rangées de trois fois
trois fauteuils, équipement électrique, en bois, fauteuils en
plastique. L. 156 cm.

150 / 200

432 Maquette d'avion de ligne
en bois et résine, non finie. Long. 123 cm. Larg. 123 cm.

100 / 150

433 Maquette de zeppelin Hindenburg en métal et divers
L. 112 cm.

250 / 300

434 USA, silhouette d'avion
en métal chromé et plexiglas (mascotte ?), nez à profil
d'indien. L. 32 cm. Larg. 37 cm.

500 / 800

435 Air France, maquette d'avion DC6B, F-BBDA
Sur socle globe. H. 20 cm.

60 / 100

**436 Air France, maquette d'avion Super Constellation
L1049G**
Sur socle. H. 23 cm.

60 / 100

437 Air France, maquette d'avion Super Constellation
en métal, sur socle globe. H. 16 cm (hélice restaurée).

30 / 50

438 Air France, Concorde : maquette
H. 13 cm.

50 / 80

439 Air France, pendule de table avec maquette d'avion
et Douglas DC, petite maquette à poser. H. max. 12 cm.

40 / 60



440

440 Jep, bel hydravion F-260
lithographié rouge, avec pilote. Fonctionne. Petits éclats et
usures d'usage.

1 200 / 1 800



441

441 Günthermann, biplan trimoteur mécanique
(remontage par l'avant), avec éclairage, lithographié
orange avec cocardes tricolores, un pilote, (petit accident
à la fixation de l'empennage). 46 cm.

1 200 / 1 800

**442 Allemagne, Lehmann :
petit chasseur type Heinkel n° 819**
démontable, en tôle peinte (petites usures). Avec notice et
boîte factice. 12 cm.

80 / 120

- 443 Allemagne, Lehmann : avion type Heinkel**
démontable, en tôle lithographiée. 14 cm.
150 / 180
- 444 ML, monoplan ML-03**
en tôle lithographiée. Bel état d'usage. 29 cm.
80 / 120
- 445 Japon, Gragstan : "Sport Plane - Piper"**
à friction, ailes amovibles, manque l'hélice. 41 cm.
100 / 150
- 446 Japon, Alps : Boeing 727 Battery Toys**
Mystery Action. En boîte.
70 / 100
- 447 Japon, ASC : Jet Fighter F-104 US Air Force à friction**
nez rétractable. En boîte. 34 cm.
40 / 60
- 448 Japon, TN : Jet Fighter - F14A - Tomcat plastique**
Battery Toys. En boîte. 34 cm.
50 / 80
- 449 Chine, Jet Airliner ME-087 Battery Toys**
Neuf, en boîte. 48 cm.
40 / 60
- 450 Japon ? rare Circling Plane New-York Line mécanique**
hélice en rhodoïd. En boîte. 22 cm.
100 / 150
- 451 Japon, Bandai : avion B-45 Tornado North American**
à friction. Vers 1955. Bel état. En boîte (déchirure). 32 cm.
200 / 300
- 452 Japon, K : chasseur Grumman F9F-8 Cougar de la Navy**
ailes pliantes, Battery Toy filoguidé. Vers 1958. Très bel état. 30 cm.
300 / 400

- 453 USA, Martoys : monoplan militaire**
chasseur mitrailleur US Navy avec pierre à briquet, lithographié kaki et jaune, mécanique (ressort décroché, usures d'usage). 17 cm.
100 / 150
- 454 Japon, aéroplane Ryaren mécanique**
aile et empennage refait. Vers 1930. 28 cm.
50 / 100
- 455 L'avion de France le vrai qui vole véritablement, Condor**
avion en bois et textile orange, à monter. Neuf, en boîte (légères usures) avec notice.
30 / 50
- 456 Jep, avion téléguidé sur pylône**
avec tapis papier. En coffret.
30 / 50
- 457 Allemagne, Gama, US Zone : carrousel mécanique**
de quatre avions, mécanique avec sonnerie, belle lithographie. H. 22 cm.
120 / 180
- 458 Collection de treize avions miniatures**
dont deux L.R : trimoteur rouge (10 cm), monomoteur gris (9 cm), cinq en tôle, plomb et divers.
100 / 150
- 459 Dinky Toys français et anglais, neuf avions type 1/43°**
Etat divers.
150 / 200

Motos

- 462 Deux motocyclettes : une Paya à traîner**
lithographiée (9 cm) et une française en plomb (7,5 cm).
40 / 60
- 463 JML, grande moto en tôle lithographiée**
mécanique, réf. 0158. Bon état d'usage (rouille sur la roue avant). 31 cm.
400 / 600

Voitures à pédales



466

- 466 André Citroën, Citroënnette : voiturette à pédales**
pour enfant type 5HP, échelle 1/3^e, rouge et noire avec éclairage, pare-brise, roues caoutchouc, plancher bois, sièges en skaï noir refaits. Très bel état. 150 cm.

5 000 / 8 000

- 467 M.G, voiture de course à pédales**
bleu métallisé, deux pots d'échappement. Etat grenier (rouille). 117 cm.

300 / 500



466

Automobiles

- 469 Celluloïd : six automobiles mécaniques**
(entre 12 et 24 cm,) une automobile à traîner roues en bois et un bateau.

150 / 200

- 470 Celluloïd : neuf petits véhicules**
On y joint neuf animaux et divers.

50 / 80

- 471 USA, Tootsie Toys : six camions ou autobus**
Etat divers. On y joint un petit train articulé trois éléments.

100 / 150

- 472 C.I.J, deux rares cages à poules**
en bois pour chargement sur camion avec cinq animaux (deux petits accidents).

150 / 200

- 473 Six bidons à lait en aluminium**
7,5 cm.

60 / 100

- 474 C.I.J, trois personnages en plâtre peint**
reproduction : chauffeur, passagère, chien et bagages.

50 / 100

- 475 Huit grandes clés :**
quatre Citroën, trois Renault, une Meccano. On y joint douze petits bidons en plomb.

80 / 120

- 476 C.I.J, rosalie de course jaune**
en plâtre et farine. 9,5 cm.

50 / 100

- 477 C.I.J, deux camions de pompiers**
plâtre et farine. Bel état sauf manque les échelles. 9,5 cm.

100 / 150

- 478 C.I.J, caserne de sapeur-pompier en bois**
rouge, verte et bleue avec sirène. L. 36 cm.

100 / 150

- 479 C.I.J, caserne sapeur-pompiers**
peinte bleue avec quatre garages. L. 28 cm.

100 / 150

- 480 Deux petites lanternes en cuivre**
de la maison Monin à Lyon, verre rouge, devant ouvrant.
16 cm.

60 / 100

- 481 France début XX^e, Jouet de Paris**
Beau phaéton mécanique (fonctionne), peint blanc à filets
rouges, immatriculé 103 J, à l'arrière : porte ouvrante et
marchepied, deux lanternes à l'avant, capitonnage de la
banquette en soierie vert clair avec boutons rouges, pneus
caoutchouc usés. Eclats d'usage sinon très belle fraîcheur.
24 cm.

2 500 / 4 000

- 482 Allemagne, Fischer : automobile type tonneau**
Jouet mécanique lithographié bleu et or, avec son chauffeur
en tenue verte à parements rouges. Vers 1906.
Bon état. 20 cm.

700 / 1 000

- 483 Allemagne, Distler (J.D.N) :**
belle limousine électrique
à six fenêtres, deux portes ouvrantes, lithographiée rouge et
noire, n° 649 sur la calandre et immatriculée D865 à l'arrière,
chauffeur lithographié. 25 cm.

800 / 1 200

- 484 Allemagne, Carette : limousine, conduite intérieure**
grand modèle en tôle lithographiée verte à filets jaune et
rouge, deux portes ouvrantes avec poignée, deux lanternes
sur les côtés, chauffeur en ronde bosse, mécanique.
Fonctionne, rouille d'usage. 40 cm.

2 000 / 2 500



481



482



483



485 Carette, petite limousine conduite intérieur

lithographiée grise avec filets noir et rouge, galerie or, mécanique avec chauffeur en tôle peinte, deux portes ouvrantes avec vitres en verre, deux lanternes. Bon état d'usage (points de rouille et usures d'usage). 32 cm.

1 500 / 2 000

486 Carette, belle limousine conduite intérieure

mécanique (fonctionne), lithographiée rouge et or, avec deux lampes sur les côtés, chauffeur en composition, deux portes ouvrantes (usures d'usage). 32 cm.

1 800 / 2 500

487 Jep, 40 CV Renault bleu et crème

avec chauffeur, jouet mécanique se remontant par l'avant, (fonctionne mais réglage nécessaire), capot ouvrant avec moteur animé, éclairage, une porte ouvrante. Bon état d'usage (roues avant repeintes et personnage usé). Immatriculé 7396 Jep. 43 cm.

3 000 / 4 000

488 Jep, Hispano-Suiza : grande automobile mécanique

se remontant par l'avant avec éclairage, jaune à filets rouges (restaurations de peinture) avec son bouchon de radiateur et ses pare-brise et roue de secours. Bon état d'usage. 50 cm.

1 500 / 1 800





489

- 489 Allemagne, Günthermann (ASGW), torpédo**
mécanique JB-242 avec système sonore (à réviser), belle lithographie bleu ton sur ton, crème et or (quelques usures), avec quatre personnages peints en ronde bosse (peinture usagée), deux lampes à l'avant (une à ressouder), roues avec pneus caoutchouc, pneu de secours. 24 cm.

4 000 / 6 000

- 490 Allemagne, Günthermann (ASGW) : vis-à-vis mécanique**
(ressort décroché), lithographié bleu avec personnage peint en ronde bosse, pneus caoutchouc non d'origine, (manque un petit morceau de la galerie avant et les lanternes, usures, écaillures et rouille). Début XX^e. 24 cm.

1 500 / 2 000

- 491 Buffalo Bill dans sa voiture de cirque**
Rare jouet en tôle peinte rouge et bleue, début XX^e, avec Buffalo Bill en ronde bosse, mécanisme à ressort, manque les roues avant, (écaillures et rouille). 21,5 cm.

700 / 1 000



490



491



499

492 C.R, autobus parisien "Trocadéro-Gare de l'Est"
mécanique, en tôle lithographiée (insolée par endroit et rouille notamment sous le plancher). Fonctionne. Complet.
30 cm.

400 / 600

493 C.R, tramway "Etoile-Bastille"
réf. 260, à traîner, à quatre essieux. Bel état (manque une porte). 33 cm.

250 / 300

494 C.R, petit tramway mécanique "Les Halles - Place du Fort"
vert et crème, à deux essieux avec perche (quelques enfoncements et restaurations). 21 cm.

150 / 200

495 C.R, belle remorque de tramway
à essieux, lithographiée jaune n° 153. 20,5 cm.

150 / 200

496 C.R, tramway "Etoile-Bastille" réf. 260
mécanique, à quatre essieux, avec sa perche. Bel état.
33 cm.

300 / 400

497 C.R, bus parisien mécanique "Passy-Bourse"
à quatre roues, avec chauffeur, n° 204. Bel état d'usage.
30 cm.

200 / 250

498 France début XX^e, JP ? tonne à eau publique
tirée par un cheval en tôle peinte verte. Bon état d'usage.
1902-1914. 24 cm.

200 / 300

499 Jouet français début XX^e, charmant petit landau automobile
mécanique en tôle peinte bleue à filet or, calendrier type Renault. Etat grenier, écaillures et rouille, (garde-boue droit à refixer, bloc moteur dessoudé, manque un phare, réparation à la roue arrière droite). 20 cm.

400 / 600

500 Jouet français, torpédo décapotable
peinte bleue à filet or, mécanique, anciennement avec éclairage, une porte ouvrante, capote d'origine, pneus caoutchouc. Etat grenier (rouille et petits manques). 41 cm.

1 200 / 1 800

501 Jouet français (Pinard ?), automobile de course
mécanique, avec éclairage, peinte rouge à filet or, n° 12, arrière pointu. Usures d'usage (l'aile avant droite ressoudé). 39 cm.

1 200 / 1 800

502 Carette, beau double phaéton mécanique
en tôle peinte crème et rouge, deux portes ouvrantes, deux lanternes à l'avant et deux près du chauffeur, roues à rayons jaunes et pneus caoutchouc. Ecaillures et légères retouches de peinture. 33 cm.

2 500 / 4 000



500



501



502



503



505



504



506

503 Allemagne, Carette : belle limousine mécanique
lithographiée rouge à filet or, avec son chauffeur, galerie sur le toit. Très bel état, petites oxydations et usures d'usage (manque les lanternes). 32 cm.

1 500 / 2 000

504 Bing (GBN, Allemagne), beau coupé chauffeur mécanique
à deux portes ouvrantes, lithographié vert à filets rouges, avec chauffeur, levier de frein.
Bel état. Vers 1915. 19 cm.

1 000 / 1 500

505 Allemagne, belle torpédo décapotable mécanique
en tôle lithographiée grise à filets bleus, capote en tôle, chauffeur.
Bel état. 26 cm.

1 000 / 1 500

506 Allemagne, Distler (J.D.N) : berline électrique
à six fenêtres, en tôle lithographiée bleue et jaune, deux portes ouvrantes, chauffeur en tôle, marqué 549 sur la calandre.
Bel état. 25 cm.

1 000 / 1 500



507



508



509



510

507 Bing début XX^e, tonneau automobile mécanique
peint marron clair avec filets jaune et rouge, une lampe à l'avant, pneus caoutchouc. Peinture usée, écaillures et rouille. 22 cm.

1 200 / 1 800

508 Allemagne, Fischer : grande limousine mécanique
avec éclairage, à six fenêtres, lithographiée rouge et noire, avec chauffeur en tôle lithographiée. Fonctionne. Immatriculée 63051. Bon état d'usage (piques de rouille). 39 cm.

1 200 / 1 800

509 Carette, grande limousine conduite intérieur
lithographiée verte à filets clair et rouge, mécanique (fonctionne), deux portes ouvrantes (manque les poignées), vitres en verre, chauffeur en tôle peinte (écaillures). Bel état sauf usures d'usage et rouille aux roues. 38 cm.

2 000 / 3 000

510 Allemagne, Fischer : petite torpédo tourne en rond
rouge et crème, avec trois personnages en tôle lithographiée bleue, mécanique. Fonctionne. Etiquette de la maison Fischer sur le châssis. 19 cm.

600 / 800



511



512



513

511 Allemagne, belle conduite intérieure mécanique
(fonctionne), peinte verte à filet blanc, quatre portes ouvrantes, deux lanternes en plomb à l'avant, chauffeur en tôle peinte. 26 cm.

800 / 1 200

512 Torpédo 1900 en tôle peinte (et repeinte)
avec trois personnages en ronde bosse. Travail naïf restauré, intéressant mécanisme, remontage par l'arrière. 28 cm.

800 / 1 200

513 J de P, berline Delage à six fenêtres
vert bronze et noire, mécanique avec éclairage, remontage par l'avant. Bel état (légères usures aux roues avant). 34 cm.

700 / 1 000

514 C.R, petite autopompe mécanique
(fonctionne), avec trois personnages lithographiées. Bel état d'usage. 22,5 cm.

150 / 200

515 C.R, petite autopompe Renault
mécanique (fonctionne), avec un personnage. Bel état. 17,5 cm.

100 / 150

516 Grande-Bretagne, KI : petite automobile
mécanique verni rouge, avec chauffeur bleu, marquée KI. 14 cm.

150 / 200

517 L.R, coffret "Auto-route"
avec automobile rouge électrique en fonte d'aluminium, douze rails courbes et deux droits. Bon état d'usage (coffret défraîchi).

200 / 300

518 SIF, camion "Transports rapides"
à traîner. 18 cm.

30 / 50

519 Doll, pompe double à essence
(usures et réservoirs non d'origine). On y joint quatre bidons d'essence Märklin.

80 / 120

520 C.R, petit tramway "Etoile-Bastille"
réf. 51, à deux axes, avec perche (sans mécanisme). 15 cm.

40 / 60

Fin de la vente vers 18h



350



344



351



492



493



496



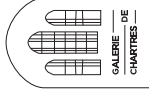
498

En préparation :
Automne 2021
INTÉGRALE JOUSTRA
Neuf en boîte



Exceptionnelle collection alsacienne
de M. L.

Vous trouverez les photos, descriptions, estimations de tous les lots sur les sites www.ivoire-chartres.com et www.interencheres.com/28001



FRANCE - CHARTRES

GALERIE DE CHARTRES

SAMEDI 24 AVRIL 2021 à 9H30 ET 14H

JOUETS DE COLLECTION

ATTENTION :
ENCHÈRES PAR TÉLÉPHONE
(Voir au dos)

Ordre d'achat

La liste des résultats de la
vente dès le lundi 16 heures
sur le site :
www.intencheres.com/128001

M

Adresse :

Tél. : E-mail :

Prie Maîtres **Elsa GODY-BAUBAU, Jean-Pierre LELIEVRE, Pascal MAICHE, Alain PARIS**
et Caroline RIVIÈRE de bien vouloir se porter acquéreur des lots suivants dans la limite
des offres ci-contre. (1)

N°	Titre	Prix limite en €
----	-------	------------------

*Aucune enchère par téléphone ne sera acceptée pour les lots
dont l'estimation minimum est inférieure à 150 Euros*

A

le

Signature

(1) s'ajoutent à ces prix les frais légaux 20 % TTC - Joindre références bancaires obligatoires : **(IBAN - BIC - RIB et la copie recto-verso de la pièce d'identité)**
P.S. La Galerie de Chartres se charge d'expédier les achats dans la mesure du possible, moyennant un remboursement de frais (minimum 20 €). **ATTENTION : les expéditions sont faites sous la responsabilité des acheteurs.** Une assurance peut être souscrite pour un prix très modique sur simple demande : dans ce cas n'oubliez pas d'ouvrir votre paquet à l'arrivée.

GALERIE DE CHARTRES : Téléphone : 02 37 88 28 28 - Email : chartres@galeriedechartres.com

Les Commissaires Priseurs se réservent la possibilité de ne pas tenir compte des ordres d'achats, s'il apparaît que l'état ne correspond pas exactement à celui décrit au catalogue.

Galerie de Chartres sarl



Attention ordre d'achat

Fax : En raison du nombre important d'ordres d'achat, nous vous remercions d'adresser vos ordres par mail si possible
au plus tard la veille de la vente à 18 heures.

Email : aucune garantie n'est donnée quant à la suite des ordres reçus par Email, en raison de l'incertitude, sur la garantie de l'émetteur

Téléphone : La responsabilité des Commissaires priseurs n'est pas engagée en cas de non exécution des demandes des appels téléphoniques

Attention : enchères par téléphone :
pour éviter les erreurs et les abus
1^{er} : aucune enchère par téléphone ne sera acceptée pour les lots dont l'estimation minimum est inférieure à 150 Euros
(il suffit de donner une enchère ferme par écrit)
2^e : tout enchérisseur par téléphone sera réputé acquéreur
au minimum de l'estimation.

PROCHAINES VENTES DE LA GALERIE DE CHARTRES

Mardi 11 mai
Art de la publicité



Samedi 29 mai
Montres, bijoux, horlogerie, orfèvrerie



Samedi 5 juin
Poupées de collection

Dimanche 6 juin
Automates, musique mécanique
Phonographes, arts du spectacle



Samedi 19 juin
Militaria, armes de collection



Mardi 22 juin
à l'Espace des Ventes du Coudray
TSF, téléphones, sciences techniques



Samedi 26 juin
Tableaux, mobilier, objets d'art

VENTES SPÉCIALISÉES SANS CATALOGUE

Samedi 3 juillet
Jouets et chemin de fer

Mardi 6 juillet
Autour de la poupée

SAMEDI 24 AVRIL 2021

**JOUETS DE
COLLECTION**



Elsa GODY-BAUBAU - Jean-Pierre LELIÈVRE - Pascal MAICHE - Alain PARIS - Caroline RIVIÈRE