



DIMANCHE 4 OCTOBRE 2020

AUTOMATES - MUSIQUE MÉCANIQUE
PHONOGRAPHERS - MACHINES À SOUS - ART FORAIN
ARTS DU SPECTACLE - MAGIE - PRESTIDIGITATION

Conditions de la vente et de paiement

- La vente a lieu aux enchères publiques.
- Elle se fera au comptant. Les acquéreurs paieront en sus des enchères :

20 % TTC

- **Les dimensions et les états sont donnés à titre indicatif : les expositions ayant permis l'examen des objets. Cependant les Commissaires-Priseurs garantissent l'authenticité des objets qui sont proposés.**

- En cas de paiement par chèque non certifié ou sans preuve d'identité suffisante, la délivrance des objets pourra être différée jusqu'à encaissement.

- La Galerie de Chartres est adhérente au Registre central de prévention des impayés des Commissaires priseurs auprès duquel les incidents de paiement sont susceptibles d'inscription. Les droits d'accès, de rectification et d'opposition pour motif légitime sont à exercer par le débiteur concerné auprès du Synev 15 rue Freycinet 75016 Paris.

Ordres d'achat

- Les Commissaires-Priseurs se chargent d'exécuter gratuitement les ordres d'achat qui leur sont confiés, en particulier pour les amateurs ne pouvant assister à la vente.

- Au plus tard la veille de la vente 18h.

- Aucune enchère par téléphone pour les lots dont l'estimation minimum est inférieure à 300 €.

- All purchases will be paid on cash. The buyers will have to pay an additional charge of 20% on their purchases.

- Orders can be placed by auctioneers who will also represent those who cannot attend the sale personally.

Estimations

Vous trouverez dans ce catalogue les estimations. Celles-ci n'engagent pas la responsabilité des Commissaires-Priseurs. La passion des acheteurs et l'état des objets peuvent aboutir à des prix supérieurs ou inférieurs. Les estimations sont données à titre indicatif.

Expertise

Le Commissaire-Priseur est compétent pour effectuer toutes expertises pour partage amiable et assurance.

Réservations d'hôtel - Office de Tourisme

Le secrétariat de la Galerie de Chartres se tient à votre disposition pour tous renseignements sur l'hôtellerie à Chartres. Vous pouvez également consulter l'Office de Tourisme au 02 37 18 26 26.

Catalogues et résultats en ligne

www.ivoire-chartres.com
www.interencheres.com/28001

Expositions à la Galerie de Chartres

7 bis, rue Collin d'Harleville

sous réserve des dispositions sanitaires (port du masque)

VENDREDI 2 OCTOBRE DE 14H À 18H

SAMEDI 3 OCTOBRE DE 9H À 12H

DIMANCHE 4 OCTOBRE DE 10H À 12H

GALERIE DE CHARTRES sarl

Société de ventes volontaires (2002 180)

Jean-Pierre LELIÈVRE

Elsa GODY-BAUBAU - Pascal MAICHE

Alain PARIS - Caroline RIVIÈRE

Commissaires priseurs habilitées



D E N O S B U R E A U X

Galerie de Chartres

10, rue Claude Bernard - ZA du Coudray
BP 70129 - 28003 Chartres cedex

Tél. 02 37 88 28 28 - Fax : 02 37 88 28 20
email : chartres@galeriedechartres.com

N° TVA intra communautaire: FR : 37 442 358 776 000 15

Accès à la Galerie de Chartres

• Sur la Rocade

En direction de Tours, première bretelle de dégagement à droite après le rond-point de la route d'Orléans.

• Autoroutes

La ville de Chartres est située à 89 km au sud-ouest de Paris. Elle est reliée à Paris par l'autoroute A10-A11 (E05 puis E50) et l'autoroute de l'ouest.

• Pour les amateurs de trains

La ville de Chartres est desservie par une gare SNCF en liaison avec la gare de Paris-Montparnasse (un train environ chaque heure).

• Parking

Trois parkings à proximité de la Galerie de Chartres :
- parking "Cœur de Ville", entrée Épars (place des Épars),
- parking "Cathédrale",
- parking de surface Sainte Foy dit "parking Monoprix".

Protection des données personnelles - RGDP

En application du règlement applicable au 25 mai 2018, la Galerie de Chartres SARL assure la confidentialité des données personnelles qui lui sont confiées.

La loi du 6 janvier 1978 relative à l'informatique, aux fichiers et aux libertés confère à l'internaute le droit d'accéder, de rectifier, de compléter, d'actualiser ou d'effacer les informations qui le concernent. À ce titre, l'internaute peut exercer ce droit à tout moment en adressant un courrier à la Galerie de Chartres.

DIMANCHE 4 OCTOBRE 2020 À 14H

Vous pouvez enchérir sur internet :



**AUTOMATES
INSTRUMENTS
DE LA MUSIQUE MÉCANIQUE
PHONOGRAPHES**

Expert (CEA) : M. Denis Lambotte : 06 60 76 48 79

**MACHINES À SOUS - ART FORAIN
ARTS DU SPECTACLE
MAGIE - PRESTIDIGITATION**



SAMEDI 3 OCTOBRE 2020

POUPÉES DE COLLECTION

À 10H ET 15H30

Catalogue n° 2

À 14H

Les plus belles poupées françaises

Collection Janine Chovet - 1^{re} partie

Voir catalogue n° 1



En raison de la crise sanitaire, cette vente du 4 octobre devait avoir lieu en mai dernier.

À la suite de ce décalage, il n'y aura pas de vente : **"Automates musique mécanique"** en décembre prochain.

Prochaine vente printemps 2021.

Prenez contact dès maintenant pour l'expertise et le dépôt de vos objets pour participer à cette vente.

FRANCE - CHARTRES - GALERIE DE CHARTRES



502

DIMANCHE 4 OCTOBRE 2020



511

À 14h

Musique mécanique - 1^{re} partie

- 501 Le tourneur de manivelle**
Personnage articulé en fer blanc peint au vernis avec orgue. H. 13 cm.
200 / 300
- 502 L'Epée, boîte à musique d'enfants**
à manivelle avec jolie chromo : scène galante au jardin public. Deux airs avec étiquette.
150 / 200
- 503 Petite mandoline en bois**
formant boîte à musique à manivelle, un air. Bon état de fonctionnement, fin XIX^e siècle. L. 26 cm.
100 / 200
- 504 Deux petites boîtes rondes à musique**
à manivelle, l'une début XX^e, l'autre vers 1950. Bon fonctionnement. Diamètre 6 et 7,5 cm.
50 / 80
- 505 Petit album photos musical**
mouvement de type tabatière, à réviser. Bon état général. 15x13x6 cm.
150 / 200
- 506 Dessous de plat à musique**
à deux airs avec étiquette et sonnette, carreau de faïence à décor d'oiseau.
80 / 120

- 507 Réveil à musique en bois**
avec fronton. Fonctionne. H. 36 cm.
100 / 150
- 508 Réveil à musique en tôle couleur alu**
et laiton. Fonctionne. H. 17 cm.
80 / 120
- 509 Kiosque à cigares hexagonale**
façon palissandre et bois noir, musique. Fin XIX^e. Fonctionne manuellement. H. 30 cm.
100 / 150
- 510 Amusant kiosque à cigares**
de forme ronde à décor japonais sur fond noir, musique. Fonctionne manuellement. H. 36 cm.
100 / 150
- 511 Pendule murale type Forêt Noire**
caisse en bois naturel avec fronton. H. 55 cm. Beau cadran avec fixé sous verre représentant une femme et son enfant dans un paysage de montagne avec chevaux. Avec deux poids en laiton et balancier.
200 / 300



512



516

505

515

517

503

514

504

518

- 512 Belle boîte à musique de forme piano forte**
en ivoire marin, deuxième moitié du XIX^e siècle, contenant un mouvement de type tabatière (à débloquer), remontage par tirage, manette de mise en route au dos, (petits accidents d'usage). 10,5x7,5x10 cm.
400 / 600



513

513 Belle boîte type tabatière

à lames séparées, 16 groupes de 4 lames, deux airs, deuxième moitié du XIX^e siècle. Coffret en ivoire, décor bucolique sur le couvercle. Fonctionne, nettoyage à prévoir. 10x5,5x3,5 cm.

400 / 600

514 Boîte à musique en bois naturel

vers 1890. Mouvement de type tabatière à deux airs (à réviser). Ecusson en bois teinté sur le couvercle. Décor de musiciens des rues à l'intérieur du couvercle. 11,5x8x4,5 cm.

150 / 200

515 Boîte à musique

contenue dans deux livres reliés, du XVIII^e siècle, par une charnière en cuir, l'un d'eux forme le couvercle dans lequel se trouve un mouvement de type tabatière Thorens à un air. Fonctionne, bon état général. 17,5x11x7 cm

100 / 150



516



519

516 Petit coffret à couture en loupe

formant boîte à musique, incomplet. Miroir au dos du couvercle. Mouvement de type tabatière (à débloquenter). Remontage par clé, déblocage par tirage. 16x10x6 cm.

250 / 400

517 Petite boîte à musique en bois naturel

mouvement de type tabatière à deux airs, remontage par clef. Décor d'Arlequin, tourneur d'orgue et jongleur à l'intérieur du couvercle, décor floral en décalcomanie sur le dessus. Bon état, bon fonctionnement. 9,5x7 cm.

100 / 150



518

518 Petite tabatière en métal

décor de style XVIII^e siècle avec instruments de musique sur le couvercle, mouvement de type tabatière à 2 airs avec étiquette. Bon fonctionnement. 9x5,5 cm.

150 / 200

519 Gisèle, boîte à musique

avec poupée danseuse, tête buste en biscuit attribuée à FG. Bel état d'origine. Fonctionne, mais mécanisme à nettoyer. H. 27 cm.

250 / 400

520 Dessous de plat à musique

à trois airs avec étiquette. Carreau en faïence de Longwy à décor d'oiseau. Sonnette indépendante.

150 / 200



521

521 L'Épée : boîte à musique

de type cartel, 12 airs. Carte Thibouville et Lamy. Grand cylindre de 49 cm. Picots et 86 lames en bon état (Légers bruits parasites dus à des défauts d'étouffoirs). Couvercle marqueté (accidents). Remontage par levier. Bonne musicalité. Numéro 5416 insculpé sur la platine. 77x29x22 cm.

600 / 800



522

522 Intéressant mouvement en laiton

de pendule à flûtes, ou de cabinet à musique. Epoque fin XVIII^e siècle. Mouvement à fusées. 17 touches. Tuyaux d'étain, cylindre en bois picoté d'une longueur de 23,5 cm. Cet ensemble a été démonté, vraisemblablement dans une perspective de restauration. Système de soufflerie présent. Semble complet et en bon état. Mérite une remise en condition. 32x17x23 cm.

1000 / 1500



523

523 Petit piano mécanique 29 marteaux

plus deux castagnettes et une cloche. 10 airs. Cylindre de 63 cm, cadre métallique, sans manivelle, non testé. Toile métallique peinte d'un sous bois. 84x54 cm. Hauteur avec le fronton : 156 cm.

400 / 600

524 L'Epée, boîte à musique de type cartel

8 airs, remontage par levier. Cylindre de 30 cm jouant sur 79 lames. Picots et lames en bon état. Bon jeu. Boîte simple. 53x21x14,5 cm.

400 / 600



525

525 Rare petite organette à anches

16 notes : The Organina. The Musical Marvel. Fonctionne avec des cartons perforés largeur 14,5cm, de type Serinette Parisienne (9 fournis) Parfait état. 21x17,5cm. H. 27 cm. Bibliographie : The Organette Book de Kevin Mc Elhone pages 198-199-200

1000 / 1800



526

526 L'Epée, boîte à musique de type cartel

12 airs, indicateur d'airs, zither. Cylindre de 39 cm, picots en bon état. Clavier de 68 lames (Une extrême aiguë cassée). Remontage par levier. Poignées de transport en bronze. Clef de serrure présente. Numéro 53310 insculpé sur la platine. Marqueterie florale sur le couvercle. Très bon état, bonne musicalité.

1500 / 2000



527

527 Belle peroquette 10 touches

3 registres, tuyaux d'étain. JJ Benoit à Mirecourt indiqué sur une étiquette collée sur le cylindre. Carte des airs pour 3 cylindres, un seul présent (10 airs). Caisse en noyer, décorée de filets. Très bon jeu, bon état. 38x27,5 cm. H. 27 cm.

800 / 1200



528

528 Edelweiss, petite boîte à musique suisse

avec 18 disques métalliques (diam. 11 cm), entraînement à manivelle. Caisse en bois noirci. Fonctionne, joli son. 20x14,5 cm.

200 / 300

529 Petit tableau à musique

mouvement de type tabatière (manque croix de malte), 4 airs. Remontage par tirage, tirette de changement d'airs sur le dessous. Toile peinte représentant un paysage campagnard (Petit accident). 50x42 cm

150 / 200

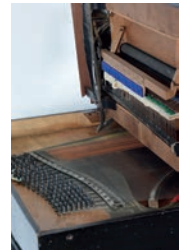
530 Boîte à musique de type cartel

8 airs, cylindre de 21 cm jouant sur 58 lames. Indicateur d'airs. Remontage par levier. Carte des airs absente. Plaque du revendeur Mayermarix. Paris. Marqueterie florale sur le couvercle. Bon jeu. Lames et picots en bon état.

350 / 500



532



531 Dessous de plat à musique

à deux airs avec étiquette, plaque en faïence en camaïeu de vert figurant un moulin hollandais (manque un pied).

50 / 80

532 Piano Melodica Racca à Bologne 73 notes

complet, avec 5 cartons plus un incomplet. En bois noirci. Supporté par 4 pieds tournés sur roulettes. Table d'harmonie en bon état. Bon fonctionnement, mérite un accord, quelques réglages à prévoir. 138x86 cm. H. 95 cm.

3000 / 4000



533

533 Kalliope, boîte à musique verticale

pour disques métalliques diamètre 45 cm (16 fournis). Zither débrayable. Double clavier de 53 lames chacun. Distributeur de friandises. Monnayeur fonctionnel (pièces en bronze fournies). Fronton non d'origine. Remontage par manivelle. Bonne musicalité. Quelques restaurations à la caisse. 72x41 cm Hauteur sans fronton : 103 cm.

Nous joignons 14 disques métalliques de diamètres et états divers.

3500 / 5000

534



- 534 Celesta, boîte à musique verticale**
pour disques métalliques diamètre 40 cm
(10 fournis). 76 lames. Bonne musicalité.
Fonctionne avec des pièces de 1 franc
(une fournie). Décor floral sur la porte.
Quelques accidents à l'ébénisterie.
63x34 cm. H. 74 cm.

1200 / 1800



535



- 535 Thibouville et Lamy, orgue de barbarie**
à anches 36 touches, laqué noir, sur
charrette. Entraînement à revoir, n'a pu
être testé. Avec 15 cartons modernes
dont Boyadjoglou. 88x46x45 cm.
H. Totale avec la charrette : 116 cm.

2000 / 2500

Automates

- 538 Imagerie d'Epinal, "Moyennes constructions"**
Vingt-deux planches à découper : cirque
miniature (1), balançoire (1), rémouleur (6),
la lessiveuse (4), le chalet (2), le forgeron
(1), la comète (1), le savetier (6). On y joint
huit petites constructions.

50 / 100

300 / 500

540



- 540 France "La gardienne d'oie"**
Beau jouet mécanique début XX^e siècle,
tête allemande et mains en biscuit,
animation du personnage, de la tête et
du bec de l'oie. Habits d'origine. Sur trois
roues en plomb peint au vernis. L. 27 cm.

600 / 1000

- 541 Lancel, réveil à oiseaux chanteurs "Dôme"**
en forme de commode des années
1970, en laiton et métal laqué noir
(oxydation), les moteurs (réveil et oiseaux
fonctionnent), mécanisme du chant à
revoir (made in Western Germany).
L. 18 cm.

200 / 300

542



- 542 Rare automate à manivelle**
en ivoire marin (travail dieppois ?)
composé de trois personnages dont
un **escamoteur**, une jeune fille filant
la laine et jeune fille avec baratte à
beurre. Mécanisme à manivelle avec
trois engrenages. Traces de polychromie.
Milieu XIX^e. H. 16 cm. L. 8 cm.

1000 / 1500

543 La fileuse, bel automate à manivelle
 en ivoire marin (travail dieppois ?), traces
 de polychromie. Fonctionne. Milieu XIX^e.
 H. 10 cm. L. 5 cm.

400 / 600



543



544

544 La fileuse, bel automate à manivelle
 en ivoire marin (travail dieppois ?), traces
 de polychromie. Fonctionne. Milieu XIX^e.
 H. 10 cm. L. 5 cm.

400 / 600

545 Attribué à Gustave Vichy,
personnage

sur un **tricycle** en habits d'origine, tête en
 biscuit peint, tricycle en fer peint rouge,
 le mécanisme logé derrière le cycliste
 sur le cadre permet au jouet d'avancer
 en zigzag. (ressort décroché). Vers 1880.
 L. 21,5 cm.

1200 / 1800

546 Gustave Vichy,
"La joueuse de volant"

Jouet mécanique, tête buste en biscuit
 attribuée à Gaultier, beaux habits
 d'origine en soierie rouge. Socle à trois
 roues. Elle avance en agitant sa raquette,
 le volant monte et descend. Mécanisme
 à revoir sinon bel état. Vers 1890. L. 18 cm.
 H. 32 cm.

1800 / 2500



546

545



547



547 Diorama d'une ville fortifiée

avec automate à sable. Ville au pied
 d'une montagne avec église, tour de
 défense, village, moulin, télégraphe de
 Chappe en bois et carton peint avec
 nombreux personnages en composition
 ou métal. Au pied passe une rivière, sur
 la droite une roue à aube d'un moulin
 fonctionne grâce à un **mécanisme
 à sable**. La cloche de l'église forme
 porte-montre (ici une montre à gousset à
 remontoir en argent).

Milieu XIX^e. Bel état. 42x56 cm.

1200 / 1800



552

550

549



548

548 Gustave Vichy, vers 1890 : équilibriste à l'ombrelle

Bel et rare automate dans son état d'origine, cette jeune femme à tête Jumeau bouche fermée, taille 1, yeux de sulfure bleus, fait de l'équilibre sur une boule elle même tenue en équilibre sur une planche, mouvements de la tête, déhanchements des jambes, bras et boule. Habits et perruque d'origine. Excellent état de fonctionnement.
H. 66 cm.

4000 / 6000

549 Roulet Decamps, éléphant marchant

Bel animal automate, garni de peau, yeux de verre, mécanisme à clé. Fonctionne. 39 cm.

500 / 800

550 Roulet Decamps, "L'ours polaire"

Beau jouet mécanique garni de fourrure blanche. Joli mouvement de marche chaloupée avec balancement. L. 43 cm.

700 / 1000



551 Phalibois, "L'homme au téléphone"

Grand automate début XX^e mettant en scène l'invention du téléphone.

Cet automate avait un objectif publicitaire, ici pour le restaurant "La Maison Garnier". Différents panneaux sont découverts : premier panneau "15 couverts rien de prêt, comment sortir de cette situation ?", deuxième panneau "Ici la Maison Garnier, pas de problème, nous avons la solution", 3^e panneau "Allo !! Maison Garnier veuillez m'envoyer de suite une galantine de foie gras truffée, un jambon de Bourgogne persillé, trois poulets truffés". Tandis qu'apparaissent ces panneaux et que l'homme est au téléphone avec sa cliente un garçon sort d'une trappe de la cuisine : "Boum !!!, me voilà".

Automate dans son état grenier. Jolie tête et mains avec patine et coloration d'origine. Vêtements d'origine (usures à celui de l'homme). Mécanisme traditionnel de Phalibois avec douze cames en bois et levier à contrepoids pour le mécanisme du serveur. Rare pour l'époque, un mécanisme d'éclairage s'allume par intermittence au milieu du paravent.

Le moteur d'origine a été changé par un moteur électrique moderne.

Automate en état de fonctionnement mais à restaurer et à réviser. 54x71 cm. H. 1 m.

8000 / 12000



553



554

555



552

552 Roulet Decamps, "La charrette asiatique"

Bel ensemble avec asiatique marcheur tirant une rickshaw où s'évente une élégante asiatique, tête et mains en biscuit allemand, beaux habits d'origine, mécanisme dans le corps de l'homme, la femme est animée par un tirage fixé aux roues. L. 39 cm.

1200 / 1800

553 Roulet Decamps, "La nourrice"

Grand automate représentant la nourrice donnant à manger à son bébé, belle tête Jumeau à cou droit pour la nourrice, marqué au tampon rouge "Déposé Jumeau Breveté SGD G 9", bouche fermée, yeux de sulfure bleu, calotte en liège, perruque et chapeau d'époque et petite tête allemande, bouche ouverte pour l'enfant. Mécanisme à l'intérieur du corps. Habits anciens. H. 63 cm.

3000 / 4000

554 Arlequin violoniste

Jouet animé à manivelle, allemand, avec musique, debout sur une boîte figurant un orgue à décor alpin, personnage tête biscuit, beaux habits d'origine, frappe la mesure avec son pied et joue de l'instrument. Bel état. Fin XIX^e. H. 27 cm.

500 / 800

555 Joueuse de mandoline

Jouet animé à manivelle, allemand, avec musique, debout sur une boîte figurant un orgue à décor de cerf en sous-bois, personnage tête biscuit, beaux habits d'origine, frappe la mesure avec son pied et joue de l'instrument. Bel état. Fin XIX^e. H. 27 cm.

500 / 800

556



556 Phalibois, automate musical

"Le Singe cirleur de chaussures", mouvements de la tête, des yeux, de la bouche, des mains. 6 cames. Estampillé Phalibois sur le moteur et sur la platine du mouvement musical à deux airs. Remontage par tirage. Protégé par un globe (Pas exactement aux dimensions de la base). Bon état de présentation et de fonctionnement.

45x22 cm. H. avec le globe : 62 cm.

2500 / 4000



557

559

557 Allemagne, joueuse de mandoline

Joli jouet musical à manivelle. Debout sur une orgue en tôle à décor de ville fortifiée contenant la musique, tête biscuit, très beaux habits d'origine en satin bordeaux. Fin XIX^e. H. 24 cm.

1000 / 1500



558

558 Lambert, "La petite marchande de fleurs"

Automate à tête Jumeau en biscuit, bouche fermée taille 4, yeux de sulfure marron, bras et mains en biscuit, perruque et vêtements en soierie d'origine (usures et déchirures), deux mouvements de la tête et lève successivement les bras, ouvrant le panier et levant son bouquet de fleurs vers son visage. Musique à un air avec étiquette : "La fille du major". Sous globe.

in XIX^e. H. 50 cm.

2500 / 3500

559 Lambert, "La petite fille au polichinelle"

Automate à tête Jumeau, bouche fermée, taille 4 (cou droit, bouche fermée, yeux de sulfure bleus, mains en composition. Elle montre de la main gauche son polichinelle cassé (corps composition, vêtements d'origine et grelot), elle essuie une larme avec un mouchoir de la main droite, robe non d'origine, perruque longue d'origine en mohair, clé LB, musique. 50 cm.

1500 / 2000



560

560 Lambert, automate tête en biscuit coulé

de la maison Jumeau, marque rouge dans la nuque, bouche fermée, yeux fixes bleus en sulfure, bras et mains en biscuit, sous vêtements d'origine, robe de style, tenant un petit personnage non d'origine. Fonctionne mais à réviser. H. 55 cm.

1500 / 1800



561

561 Roulet Decamps, "La joueuse de tambourin"

Automate tête Jumeau, bouche fermée, taille 1, yeux de sulfure bleu, deux mouvements : la tête et la main droite qui tient le tambourin, mains en biscuit (accident à trois doigts). Musique. Habits et perruque d'origine (quelques vêtements restaurés). H. 42 cm.

1500 / 2000



562

562 Ange harpiste, automate à monnayeur

probablement de crèche. Belle tête en biscuit fin, bras et mains en biscuit. XIX^e. Musique à deux airs de Noël. Beau mécanisme à trois cames et deux tirages, socle probablement transformé pour réceptionner les pièces de monnaie. Fonctionne mais révision nécessaire. H. du personnage 40 cm. H. Totale 64 cm.

1500 / 2000

563 Roulet Decamps, "Jeune femme debout"

automate tête en porcelaine allemande Simon & Halbig, bouche ouverte avec dents dans le bas, bras et mains en biscuit. Mouvement de la tête et des bras qui peuvent montrer des objets. Socle à pans coupés avec musique. Début XX^e siècle. H. 46 cm.

500 / 800



564



565

564 Carnaval de Venise

Automate contemporain par Camu avec quatre personnages, musique de Reuge. H. 65 cm. Larg. 33 cm.

300 / 400

565 Singe fumeur assis à l'oriental

Automate en partie ancien, jolie tête en carton pressé. Mécanisme à tirages entraînant une petite musique et le mécanisme de la pompe (non testé). Mouvements de la tête, des sourcils, de la bouche et du bras droit (à réviser).
43 cm.

800 / 1200

566 Decamps, trois musiciens sur chaise

pour composition de l'automate orchestre, tête en composition, quatre tirages par personnage, mouvements des paupières. H. 43 cm. Bel état d'origine (manque les vêtements, le mécanisme du moteur et les lames).



600 / 800

567 Valda

Bel automate publicitaire électrique complet avec sa rare bande de tissu déroulante marquée : "Au-delà de la toux, pastille Valda". Très bel état. Fonctionne avec un transfo.
H. 92 cm. L 81 cm.

2500 / 4000



568

568 Automate publicitaire électrique

pour les machines à coudre "Casige", jeune femme tête et mains en composition, assise devant sa machine à coudre, mécanisme avec quatre cames, deux mouvements de la tête, mouvement des yeux et mouvement de la main qui anime la machine à coudre. Probablement allemand. Milieu XX^e. H. 77 cm. P. 48 cm. Semble en bel état et complet. Mécanisme non testé.

400 / 600



567



569

569 Manège mécanique avec quatre nacelles

et poupées à tête porcelaine. Le manège avec mât à pans de glace orné de tubes de verre. Ressort décroché ? Deuxième moitié du XX^e siècle. H. 52 cm. Diam. 40 cm.

1200 / 1500



570

570 Marcu, "Jeune femme au bébé"

Cette femme tête porcelaine regarde un champ de fleurs quand soudain apparaît dans un tronc un petit bébé tête porcelaine. Socle avec musique. Deuxième moitié du XIX^e. L. 37 cm. H. 54 cm.

600 / 800

571 Attribué à Marcu

"Jeune femme avec cage à oiseaux" tête en biscuit moderne, mouvements de la tête, du bras droit et de l'oiseau. Socle avec musique. 50 cm.

500 / 800

572 Camus fin XX^e, automate avec musique

"Carnaval de Venise", personnage en tissu et céramique peinte avec époussette attrapant un croissant de lune. Travail vers 1980. 48 cm. On y joint La blanchisseuse, automate à musique moderne. 35 cm.

100 / 150

573 Tribunal de la fin du XIX^e

Grande scène diorama prévue pour être animée, manque le moteur, personnages incomplets, à restaurer. 90x65 cm. P. 40 cm.

100 / 300

574 Globe à base rectangulaire

en verre (accidents et manques). Sur un socle en palissandre avec marqueterie de fleurs en bois clair. 27x15 cm. H. Totale 60 cm.

20 / 30

575 Automate publicitaire électrique

"Pustefix", un ours en peluche assis fait des bulles de savon. Probablement allemand. Milieu XX^e. Dans sa boîte de transport. Mécanisme semble complet, mais non testé. H. 64 cm.

300 / 500

Musique mécanique - 2^e partie

577 Marotte à musique française

avec tête en biscuit coulé par les frères Gaultier, bouche fermée, yeux fixes bleus, perruque en mohair blond, vêtements d'époque, manche à sifflet en os (à refixer). 35 cm.

200 / 300

578 Petit réveil cage en laiton

avec mécanisme à sonnerie à la demande, coffret gravé de rinceaux. Mouvement type montre de gousset à clé. Fin XIX^e. H. 12 cm.

200 / 300



578



579

579 "Honorables" petite pendule squelette

en bronze et laiton avec cadran émaillé avec chiffres romains, petit cadran intérieur avec chiffres arabes, mécanisme de réveil avec clochette sous le socle à la demande. Porte un cachet sur le socle "Honorables Exp Paris-Londres". Socle en bois contenant la clochette. H. Totale 23 cm. L. 16 cm.

300 / 500

580 Kalliope, boîte à musique verticale à timbres
(cloches) pour disques diamètre 52 cm, 9 fournis état neuf plus 1 ancien. Double clavier de 52 lames chacun plus deux fois 6 pour les douze timbres. Monnayeur fonctionnel (pièces en bronze fournies). Fronton non d'origine. Remontage par manivelle. Bonne musicalité. Quelques restaurations à la caisse. 72x42x96 cm.

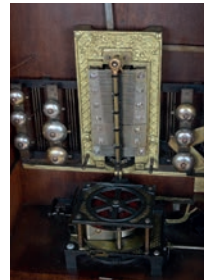
3500 / 5000

581 Thibouville-Lamy, boîte à musique à 8 airs
avec carte des airs sur fond vert, cylindre de 27,5 cm Zither, levier de remontage incomplet. Bonne sonorité, quelques bruits d'étouffoirs. Boîte façon palissandre avec filets de bois clair. 50 cm.

300 / 400

582 Orgue de rue à bretelles
44 touches, 19 piccolos en façade. 10 airs. Longueur du cylindre 50 cm (Bon état). Vraisemblablement de fabrication allemande. Poignées de transport en bronze. Les tuyaux bois se trouvent sous l'appareil. La soufflerie semble en bon état. L'ébénisterie est à restaurer. Présenté sur une charrette, cette dernière est à remettre en état. Ensemble sain et complet méritant une restauration. Les bretelles d'origine sont présentes. 64x32x56 cm. Dimensions hors tout avec la charrette : 102x50x99 cm.

3000 / 4000



580

583 Orgue de salon type Mirecourt
3 registres, 24 touches dont deux pour les percussions (Tambour et triangle). Tuyaux d'étain. Fonctionne. Ebénisterie en acajou (Accidents). Révision à prévoir. Soufflerie en bon état. Deux cylindres de 10 airs chacun. Sans carte des airs ni nom du facteur (Poirot ?). 87x56 cm. H. 114 cm.

1500 / 2000



582



583

584 Boîte à musique suisse

à six airs (carte non d'origine), couvercle marqueté d'instruments de musique (52 cm), cylindre 20,5 cm, zither. Fonctionne, bruits d'étouffoirs.

400 / 600

585 Boîte à musique à quatre airs

coffret en palissandre (35 cm). Belle sonorité et rythme, bruits d'étouffoirs. Cylindre de 15 cm, manque une lame.

200 / 300



586 Orgue de barbarie

fabrication contemporaine artisanale, gamme 24 touches Thibouville. Tuyaux d'étain. Décoration dans le goût ancien. A réviser et remettre en état. Présenté sur une charrette. Avec deux cartons incomplets. Entraînement à revoir, n'a pu être testé. 71x34 cm. H. 135 cm. Hauteur totale avec la charrette : 183 cm.

800 / 1200

587 Reuge : petite boîte à musique

à deux airs avec la carte des airs. Coffret en acajou.

100 / 150

588 Boîte à musique en marqueterie

d'attributs de musique. Mandoline Piccolo avec un Zither. Six airs avec cartes des airs. L. du cylindre : 33 cm. (manque trois lames), bruits d'étouffoirs. l : 58 cm.

250 / 400

589 Dessous de plat à musique

carreau de faïence à décor de ruine (accident).

50 / 80

590 Deux dessous de plats à musique

l'un à décor de cerf dans un paysage, musique à deux airs, l'autre moderne avec la musique du Docteur Givago.

70 / 100

591 Longwy, dessous de plat musical

en faïence, décor de moulin en camaïeu vert (ressort décroché).

30 / 50

592 Album photo avec petit mouvement

type tabatière, garni de velours vert. Fonctionnel.

100 / 150

593 Ensemble de 9 petits mouvements

à musique à manivelle, 1 air chacun, fixés respectivement sur deux supports bois (éléments de démonstration ?). Bon état.

80 / 100

594 250 cassettes "orgue limonaire"

enregistrées par le fameux tourneur de manivelle " Paul Bodoin " 24 plus jolies chansons de la belle époque sur orgue limonaire authentique 35 touches à cartons perforés.

100 / 150



595 Guide-chant de table

en forme de livre. Fin XIX^e. 50x32 cm.

150 / 200



596 Accordéon Scandalli

avec son système pneumatique Equipait vraisemblablement un ensemble de type Pneuma Accordéon Jazz. Nous joignons 3 photos représentant l'instrument dans son contexte de fonctionnement. Très bon état (Non testé).

2500 / 3000



- 597 Saxhorn Ténor avec embouchure**
100 / 150
- 598 Accordéon Maugein**
80 basses n°2354 rouge, dans son étui (usures d'usage).
100 / 150
- 599 Accordéon Fratelli Crosio**
dans un étui gainé main, façon autruche (usures d'usage).
100 / 150
- 600 Accordéon Fratelli Crosio**
dans son étui en bois (usures d'usage).
100 / 150
- 601 Accordéon Piermaria, modèle Gala**
Bel état, dans son coffret.
300 / 500
- 602 Dessous de plat à musique**
à deux airs avec étiquette (ressort décroché) avec sonnette, carreau de faïence à décor de château fort.
60 / 100
- 603 Neuf cartons perforés**
à bande continue pour Manopan 39 touches.
40 / 60
- 604 Accordéoniste au singe.**
Sujet en résine polychrome. XX^e siècle. 63 cm.
30 / 50

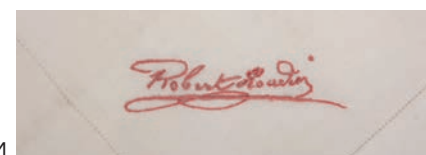
Magie - Prestidigitation



- 612 Coffret de magie de salon**
d'époque Napoléon III, couvercle avec lithographie de Jannin signé Bommiet. Intérieur semble complet avec les notices. Dans un papier marqué "Escamotage". 19,5x30 cm.
300 / 500



- 613 "Destinées et prédictions"**
Petit carnet portant l'étiquette "Souvenirs des soirées fantastiques de Robert-Houdin" avec une enveloppe collée à l'intérieur, décorée en lithographie noire d'une femme et inscription "Arrêt du destin" avec un billet "Horoscope". 11,5x8 cm.
Provenance : Famille Keime Robert-Houdin.
300 / 500



- 614 Robert-Houdin, grand mouchoir**
en fil blanc brodé en rouge de la signature de Robert-Houdin. 46x47 cm.
Provenance : Famille Keime Robert-Houdin.
2500 / 4000



615

615 "Le Cagliostro" : journal
des soirées fantastiques de Robert-Houdin.
Numéro 1, première année. 4 pages.
39x29,5 cm.
Provenance : Famille Keime Robert-Houdin.

500 / 800



617

617 "Quadrille mignonette des Soirées Fantastiques de Robert-Houdin"
Livret couverture gaufrée rouge, imprimée or. Avec douze pages intérieures. Musique composée par Ad. Le Carpentier. Partitions correspondant à différents tours : la pendule cabalistique, l'oranger merveilleux...
Provenance : Famille Keime Robert-Houdin.

700 / 1000

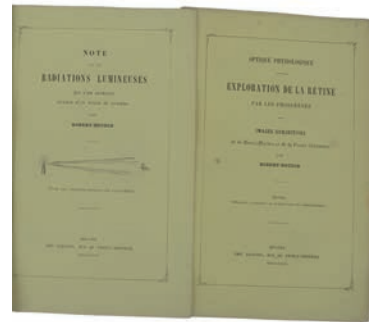


616



616 "Souvenir des soirées fantastiques de Robert-Houdin"
en deux tomes, 20 pages intérieures plus couverture, avec gravure en noir et blanc et description des différents tours présentés par Robert-Houdin. Très bel état.
10,5x14 cm.
Provenance : Famille Keime Robert-Houdin.

700 / 1000



618

618 Robert-Houdin, deux plaquettes scientifiques
de 8 pages plus couverture, à Blois 1869
"Note sur les radiations lumineuses" et
"Optique physiologique exploration de la rétine par les phosphènes".
Provenance : Famille Keime Robert-Houdin.

300 / 500

619 "L'art de connaître et de régler les montres et les pendules"
par Robert-Houdin fils, 1867. Petit livret de 64 pages plus couverture. 13x8,5 cm.
Provenance : Famille Keime Robert-Houdin.

100 / 150

620 Robert-Houdin, "Le Prieuré"
Organisations mystérieuses pour le confort et l'agrément d'une demeure. Plaquette de 32 pages plus couverture non coupée, 1867.
Provenance : Famille Keime Robert-Houdin.

200 / 300

- 621 "Magie et physique amusante"**
par Robert-Houdin, oeuvre posthume
1892 formant un livre de prix de la ville
de Paris.
Provenance : Famille Keime Robert-
Houdin.

100 / 150



622

- 622 Decremps, testament
de Jérôme Sharp**
professeur de physique amusante,
69 figures, 1796. Reliure d'époque.

150 / 200

- 623 Onze plaquettes ou ouvrages**
sur la magie, vulgarisation, dont : "Petite
Magie Blanche" par De Vera - Delarue
Editeur et "Les Illusionnistes et leurs secrets"
par Michel Seldow.

30 / 40

- 624 Lot de 78 chromos Tom-Tit**
images publicitaires pour la Société
Générale des Cirages Français.

50 / 100

- 625 Rémi Cellier, manuel pratique
d'illusionnisme**
et de prestidigitation. Deux volumes
brochés, 1948.

30 / 50

- 626 Tom-Tit, "La Science amusante"**
Deux exemplaires différents, reliure en
percaline rouge. On y joint deux ouvrages
en couleur pour enfant.

50 / 80

- 627 De Savigny,
"Les amusements de la science"**
300 expériences faciles et à la portée de
tous, 1907.

30 / 50

- 628 Douze ouvrages sur les jeux**
dont jeu d'échec. Différentes époques.

30 / 50

- 629 Pauvert éditeur, deux ouvrages :**
"Encyclopédie de farces et attrapes"
1964 et "Dictionnaire des trucs" 1960.

30 / 50

- 630 Les dés savants
sous forme de mallette**
gainée en skai rouge.

50 / 80

- 631 Production d'un bouquet de fleurs**
vase hexagonal sur pied en tôle peinte
or, un système de tirage abat les six côtés
et laisse apparaître un bouquet de fleurs
en tissu. Semble complet, défraîchi et
usures. H. 28 cm.

100 / 150

- 632 Broc et cuvette en tôle laquée crème**
avec cylindre au centre du broc
(H. 32 cm), fond de la cuvette à deux
volets amovibles, peint de volutes bleues,
Contient des éponges. Diam. 33 cm.
Nombreuses écaillures.

150 / 200

- 633 Petit théâtre à apparition**
avec trappes dans la partie supérieure.
31x45 cm. P.9,5 cm.

50 / 80

- 634 Japon, Alps : le chien savant**
Jouet mécanique en tôle lithographiée.
Le chien hoche la tête plusieurs fois
pour indiquer le nombre choisi par le
spectateur. Le mécanisme se déclenche
lorsque l'on pose le jouet sur la table.
H. 10,5 cm.

100 / 150



631



632



630



634

635

635 Japon, Alps : le clown magicien

Battery Toys tête caoutchouc, habits de feutre. Le nez s'allume, lève son chapeau, tourne la tête et fait apparaître et disparaître des éventails ou livres tenus dans sa main gauche. Mécanisme non testé. H. 32 cm.

150 / 200



636

636 La guillotine, cet appareil d'illusion

est la reproduction de la véritable, en bois et métal, probablement de fabrication française, c. 1960. Le couteau, bien aiguisé, tranche franchement en tombant tout ce que l'on place dans la lunette : pain, légumes, concombre, courge, betterave, etc. Néanmoins, l'opérateur plaçant sa tête dans la lunette, fait tomber le couteau qui poursuit sa course jusqu'en bas de l'appareil, en traversant la lunette sans que l'opérateur, toujours souriant, en perde la tête. Cette expérience peut être recommencée autant que le public le désire sur des personnes de la société, sans que ce couteau magique ne livre son secret. A chaque fois, on peut précéder la mise d'une tête dans la lunette, d'une mise d'un légume quelconque qui, toujours, est tranché net. L'appareil peut être visité avant et après. H. 225 cm ouvert.

Cette guillotine a appartenu au magicien Marcalbert. Nous joignons un numéro spécial du Crapouillot de 1951 on l'on voit p. 55 Marcalbert utilisant cette Guillotine.

300 / 500

637 Baguette de magicien ?

à tête de cheval. 39 cm

30 / 50

Jeux et art forain

640 P. Grimaud, jeu de 52 cartes miniatures

à dos bleu, liseré or (manque le 10 de trèfle). Sur l'As de trèfle tampon : décret 12 avril 1880.

30 / 50

641 Rare coffret jeu de boules

avec quilles en bois tourné avec arceau. Dans un coffret reconstitué.

50 / 100

642 Plateau de jeu d'adresse

milieu XIX^e en acajou et os (incomplet).

50 / 100

643 Personnage de jeu de massacre

en bois sculpté peint polychrome, cuir et tissu. H. 57 cm.

70 / 100



643



644



644 Bayol à Angers, vache de manège

en bois sculpté avec noeud au bout de la queue et clochette au cou, peinture foraine tardive, cornes en cuivre, yeux de verre. Avec emplacement pour mât en cuivre. Porte la marque métallique en forme d'écusson de la maison Bayol. Début XX^e. L. 182 cm (plus les cornes). H. 132 cm. Sur un support à roulettes modernes. Réf. modèle semblable : vente Marchal n° 497 et 498 provenant du manège de vaches à vapeur d'Alfred Chemin.

2500 / 4000



645

- 645 Limonaire, petit cheval sauteur**
 en bois laqué blanc et polychrome (repeint), avec cabochon de laiton et verre de couleur, yeux de verre, queue en crin. Début XX^e siècle. H. 142 cm. L. 113 cm.
1500 / 2000



646

- 646 Esteve, dôme de roulette**
 en métal chromé à décor de cartes à jouer (usures d'usage). Diam. 59 cm.
200 / 300
- 647 Le Boxeur, tire au nougat**
 en bois peint (129x78 cm). Crache un nougat si la cible est atteinte. Mécanisme pour éclairer les yeux. A nettoyer, état grenier.
150 / 200

- 648 Grande cible foraine en tôle peinte**
 représentant un cavalier-trompette avec animation des bras et ancienne animation de la patte avant et de la queue. Manque le mécanisme. Belle polychromie restaurée. H. 103 cm. L. 86 cm.
400 / 600

- 649 Jacquet-Sport pat JAJ Paris**
 Jeu de petits chevaux : coffret pliant en bois, intérieur avec tapis vert en feutre (usures et mites), au centre piste en métal chromé avec huit chevaux en ivoirine teinté et numéroté 1 à 8, socle en métal chromé. Coffret fermé 36x51 cm.
100 / 150



648

- 650 Fontaine à absinthe**
 bol en verre (accidents), piétement et couvercle en étain, quatre robinets. Vers 1900. H. 53 cm.
250 / 400
- 651 Cheval à bascule en bois peint**
 crinière et queue restaurées. L. 115 cm.
200 / 300
- 652 Grand cheval en carton**
 couvert de peau véritable (usures), yeux de verre, selle en cuir. Socle en bois se transformant à bascule ou à roulettes. L. 140 cm. H. 105 cm.
200 / 300



653

- 653 "Chez Josefa", enseigne en fer forgé**
 de l'auberge du film "Le magot de Josefa" (1963) de Claude Autant-Lara avec Bourvil, Pierre Brasseur, Anne Magnani. 91,5x90 cm.
200 / 300
- 654 "Le Grand Cirque de Moscou"**
 Affiche pour "Un grand film en couleur", par Cinémato, présenté par Procinex, pub. J. Fourastié, 156x115 cm (très légères déchirures).
100 / 150
- 655 Cirque Bouglione, "La perle du Bengale"**
 Grande affiche entoillée. 160x120 cm.
100 / 150



655

656 Calamity Jane

Affiche de cinéma, 1949. 52x68 cm.

30 / 50

Machines à sous - Casino...

660 Poker - Casino, deux coffrets de jetons

en plastique ou bois, l'un marqué Poker. On y joint 6 tubes bakélite avec loupe, jetons italiens, seize gros jetons...

30 / 50

661 "Le simplex", marqueur totalisateur

appareil mural en tôle laquée, avec trois marqueurs manuels. H. 56 cm.

100 / 150

662 Deux jeux de hasard :

l'un en forme de roulette en acier chromé avec les quatre couleurs, l'autre en plastique moderne usagé "Play Draw Poker".

50 / 80

663 "Tourne Z"y", jeu des 3 as

avec dés et billes, monture bois (type 421 ?). L. 25 cm.

40 / 60



664 Deux jeux automatiques

avec trois dés : l'un en métal chromé (usures), l'autre dôme plastique noir et transparent.

50 / 80

665 Coffret publicitaire

avec jetons en bois "Anis Persan" et "Rhum Dollar".

20 / 30

666 Rare range jetons tournant anglais (?)

"B. E. from S.L.C.". On y joint un range jetons de type rondelles.

50 / 80

667 Jeu de poker gagné cuir

et un petit billard en bakélite.

20 / 30

668 Loterie miniature en bakélite

crème et rouge. Vers 1950. H. 11 cm.

30 / 50

669 La Boule, loterie en forme de montre de gousset

en acier (aiguilles à refixer). On y joint un jeu à deux dés dans un boîtier chromé également en forme de montre de gousset.

40 / 60

670 Loterie portative en coffret bois,

dôme en bois peint. Deuxième moitié du XIX^e. 27x27 cm.

100 / 150

671 Collection de plus de 100 jetons

en fer blanc, laiton et divers. Principalement de consommation, pour machine à sous, juke-box...

50 / 80



672

672 Rare jeu de dominos en os

ou ivoire marin probablement travail de Ponton, XIX^e. L. 20 cm.

150 / 200

673 Quatre coffrets en laque orange

à décor or avec jetons en os et marqueur tournant. Fin XVIII^e - Début XIX^e.

150 / 200

674 Jost à Paris, beau jeu de roulette

en forme de bonbonnière ronde en acier chromé. Diam. 15 cm.

150 / 200



674



- 675 Mutoscope anglais avec vues stéréo "One penny fair warmer ! Passion peril"**
caisse en bois avec panneaux d'origine, un penny fourni, équipement électrique d'origine (manque le panneau arrière et les clés). H. 47 cm.

400 / 600

- 676 Cabury's Win a peppermint, roulette murale**

à bille anglaise distribuant des barres chocolatées, fonctionne avec pièce de un penny, fonctionne mais révision nécessaire. H. 81 cm.

300 / 400

- 677 Caille USA : course de leviers**

Machine à disque à cinq entrées, bon état général, panneau arrière refait, clé, fonctionne avec des pièces anglaises. H. 54 cm.

1000 / 1500

- 678 Machine anglaise à disque**

en forme d'horloge : "Big band on red to win", avec sonnerie, caisse en bois peinte à l'imitation du marbre, bon état d'origine, clé, panneau arrière refait, fonctionne avec un penny. H. 74 cm.

500 / 800



679



682



702

701

700

703

- 679 Mutoscope anglais avec vues stéréo "One penny Well and never the bare idea"**, belle caisse en bois ciré, panneaux et électricité d'origine. Bel état avec clé. H. de la caisse 47 cm.

500 / 800



675



676



677



678



680

680 Le Derby, roulette murale française

par Holding Automatic, vers 1928, caisse en bois. Avec trois chevaux en bronze en ronde bosse permettant de miser sur trois couleurs. Bel état, complète.

1800 / 2500



681

681 Le Phénix par Abel Nau à Paris

Roulette de comptoir à disque à décor de verres de vin et de cartes, distribution de jetons de consommation. Fonctionne, dans son état d'origine. Sans clé, n'a pas pu être ouverte. Le couloir du monnayeur est à refixer. Etat grenier. Petit manque de moulure dans le bas. Porte le n° 1102.

1800 / 2500

682 Machine à disque anglaise : Fruit bowl

Caisse en chêne. Bon état d'origine. Nombreuses pièces fournies, clés, réserve visible. H. 82 cm.

400 / 600

683 Machine à disque américaine

façade en fonte d'aluminium à décor de motifs géométriques peints, porte l'étiquette d'un exploitant de bordaux, fonctionne avec pièce de un franc, clés, disques avec signes astrologiques, mécanisme semble complet, à réviser. H. 51 cm.

700 / 1000



684



683

684 William's : rare juke box américain

"Music Mite" à dix sélections pour 45 tours, piétement bois style 1950, ampli à repositionner. Semble complet. H. 130 cm.

500 / 800

685 Imp, petite machine de comptoir

à trois rouleaux, caisse en fonte d'aluminium grise, clé. H. 16 cm.

250 / 400

686 Columbia, jackpot de comptoir

à trois rouleaux, en fonte d'aluminium et bois, avec nombreuses pièces de 1 penny fournies, clé, réserve visible sur le dessus, fonctionne. H. 47 cm.

700 / 1000

687 Ball Point Pen, distributeur mural

de stylo américain en tôle peinte blanche, vers 1960. H. 33 cm.

200 / 300

688 France, May : distributeur de chewing-gum

claquants en fonte d'aluminium et verre, pièce de 20 centimes (écaillures et usures), 43 cm.

100 / 150

- 689 Wig, distributeur de chewing-gum**
fabriqué par la S.E.B.I.E.M. dans l'Aude, en tôle vert métallisé. H. 31 cm.
100 / 150

- 690 Distributeur de chewing-gum français**
en tôle peinte jaune et rouge, usures. 42 cm.
100 / 150

- 691 Distributeur de chewing-gum américain**
"Martin Glocke" en fonte d'aluminium bleu-vert (éclats). 41 cm.
100 / 150



692

- 692 Billard de table : Double 8**
Bel état de présentation manque le cadre de devant (révision nécessaire ?). 72x42 cm.
200 / 250



693

- 693 Le Phénix par Abel Nau à Paris**
Roulette de comptoir à disque à décor de verres de vin et de cartes, distribution de jetons de consommation. Dans son état d'origine. Sans clé, n'a pu être ouverte. Levier désolidarisé. N'a pu être testé. Sans couloirs de monnayeur. Etat grenier. Porte le n° 085.
1200 / 1800



693B

- 693B La boule, roulette murale française**
à billes caisse en bois, sélection de trois couleurs. Fonctionne avec pièce de 1 Franc. Avec sa clé.
800 / 1200



694



696

- 694 Penalty, murale à billes (Italie)**
Caisse en tôle marron, mécanisme en métal et plastique. Fonctionne avec pièces de 50 lire. 10 essais possibles pour atteindre les quatre cibles (en cas de succès distribution d'un jeton). Dans tous les cas, distribution d'un chewing-gum ou billes en terre. Fonctionne. 56x52 cm. Sur un support métal.
250 / 400

- 695 "Le Mexicain", murale à billes française**
en bois. Mécanisme incomplet (réparations anciennes). 65x45 cm.
250 / 400



696



697

696 Bussoz, "La roulette Johnson"

Murale à billes française en bois. En l'état, à réviser.

300 / 500

697 Murale à billes française en bois.

Porte une plaque "L'inédit - P. Gravelais à St Etienne). Caisse probablement restaurée. Mécanisme en bel état. Fonctionne avec des pièces de 25 centimes trouées.

300 / 500

698 Grande roulette murale

en laiton et verre peint représentant un repas champêtre (fête). Diam. 25 cm.

400 / 600

699 Le Loyal, roulette murale française

à billes, en bois avec plaque "Distributeur 1914", mécanisme incomplet (?), avec clé. H. 62 cm.

400 / 600

700 Tol Boul, loterie de comptoir

en tôle peinte bleue et or (rouille). 33x18 cm.

60 / 100

701 De Luxe Mercury, appareil de comptoir

américain à trois rouleaux, pour paquets de cigarettes, en fonte d'aluminium verte (dit stimulateur), clé, pièce de 1 cent (à réviser).

150 / 200

702 Distributeur de chewing-gum

américain "Silver King" (Illinois), base en fonte d'aluminium rouge, clé. Etat d'usage. H. 35 cm.

80 / 120

703 Distributeur de chewing-gum américain

"Superior Bell", base en fonte d'aluminium bleue, clé. Etat d'usage. H. 35 cm.

80 / 120

Phonographes



705

705 Soundwagon, deux rares combi Volkswagen

lecteur de disques 33 tours à saphir, un jaune et un rouge. L'un en boîte. 12 cm.

80 / 120

706 La voix de son maître, Polyphon Musik

phonographe en valise gainée marron. A nettoyer.

30 / 50

707 "Mon Phono", phono valise

Thorens gainé rouge. Bel état.

50 / 100

708 Colibri, petit phonographe de voyage

en tôle noire. Complet, fonctionne, avec 4 disques Pigmo-disques. 11,5x8,5x9 cm.

150 / 200

709 Pygmophone, joli phonographe d'enfant

en tôle laquée bleue. Complet, avec deux pochettes de disques.

100 / 110



710

710 Mikiphone, phonographe de voyage

pour disques 78 tours à aiguilles. Complet.

300 / 500

- 711 Peter Pan, phonographe de voyage**
gainé façon cuir marron, dans sa boîte
d'origine (rare). Complet, parfait état.

300 / 500



712

- 712 USA, Bing Crosby : Junior Juke**
Phonographe d'enfant 78 tours, électrique
(110 volts), en tôle peinte et plastique dur
moulé à décor d'enfants, équipement
électrique d'origine non testé (à revoir).
Vers 1950. 38x33 cm. H. 42 cm.

200 / 300



713

- 713 Phonographe pour disques
Pathéphone numéro 10**
Pavillon rouge peinture d'origine, avec
1 disque à saphir. Boîte contenant 1
diaphragme à aiguille Pathé Diamond et
2 boîtes d'aiguilles. Accident à la potence.
Bon fonctionnement. Et important lot de
disques dont Pathé en cire (12), jusqu'aux
années 1950.

500 / 600



714

- 714 Pathégraphie avec 30 disques**
et 60 rouleaux (Cours d'Anglais). En
très bon état, protégé par sa caisse
de transport en tôle. Rare dans cette
configuration complète.

2000 / 3000



715

- 715 Beau phonographe Klingsor**
tête d'origine, clef de serrure et
manivelle présentes. Portes avec vitraux
dits "Américains". Belle lyre en métal
doré avec ses cordes en bon état. Très
bon état de l'ensemble, complet, bon
fonctionnement.

1800 / 2000



716

- 716 Pathé, valise nécessaire, complète**
Parfait état de présentation. Très bon
état de l'ensemble car protégé par sa
housse d'origine, avec notice d'utilisation.
Intérieur en velours et satin ton rouge.

2000 / 2500

- 717 Gramophone,
phonographe pour disques**
en acajou, pavillon intérieur, deux portes
en façade. Tête de lecture d'origine.
Complet, bon fonctionnement.

200 / 300



718

- 718 Gramophone, beau phonographe** pour disques, tête Exhibition. Gros moteur à 3 ressorts, **beau pavillon bois** (très légère égrenure sur le bord), ensemble en chêne. Bel état de l'ensemble, à nettoyer.
1500 / 2000

- 719 Edison, phonographe pour cylindres** 4 minutes, modèle Ambérola A-VI (10 Blue Amberol fournis). Très bon état. Excellent fonctionnement. 56x43x42 cm.
400 / 600



720

- 720 Pathé modèle A, phonographe** pour disques. Pavillon noir type chauve-souris. Complet, bon fonctionnement. Diaphragme pour saphir. Rare dans cette configuration complète.
800 / 1000



721

- 721 Graphophone, phonographe** pour cylindres, avec manivelle, tête de lecture, couvercle. Pavillon alu. Fonctionne. A nettoyer.
300 / 400



722

- 722 F. Henry, phonographe** pour disques. Plaque du revendeur Jules Bardeaux Roubaix. Tête de lecture réversible. 3 côtés vitrés. Pavillon ton rose, avec un disque 78 tours d'Yves Montand. Bon état.
500 / 800



723

- 723 Rare poupée phonographe marcheuse** à deux moteurs. belle création vers 1940. Grand personnage (88 cm) à tête porcelaine allemande, un moteur actionne la marche et l'animation du personnage. Mécanisme à quatre cames et quatre tirages ; animations des pieds, des bras, de la tête et avance sur trois roues. L'autre moteur est celui de phonographe. Beaux habits, perruque.
700 / 1000



724

724 Edison, Home : phonographe pour cylindres

avec potence et pavillon noir de type chauve-souris. Tête de lecture 2 et 4 minutes. Bon état, à nettoyer (manque le couvercle).

1000 / 1500



725

725 Path  mod le D, phonographe pour disques

avec bras acoustique, diaphragme pour saphir. Avec son couvercle (accident au centre). Bon  tat,   nettoyer, sans pavillon.

500 / 800



726

726 Rare phonographe pour disques APGA

complet. Eb nisterie acajou (Un c t  de la base   recoller). Pavillon repeint ton rose. Bon  tat.

1800 / 2000



727

727 Path , phonographe de voyage

type 910, plaque du revendeur   Nancy, gain  noir. Complet, bon  tat.

400 / 500

728 Meuble phonographe Polydor

Complet.

100 / 150

729 Peter Pan, phonographe de voyage

gain  fa on cuir marron. Fonctionne,   nettoyer.

150 / 200

730 Phono Path phone n 2

avec pavillon floral vert (usures d'usage, manque la manivelle). T te Path    saphir.

200 / 250



731

731 Sonorama, "Le magazine sonore de l'actualit "

24 albums disques microsillon souples du n 1 (octobre 1958) au n 30 (mars 1961), manque les num ros 13.22.23.24.26.28.

150 / 200

732 Michel Sardou : Les vieux mari s

Disque d'or certifi  SNEPA. Encadr .

30 / 50

733 Album de 15 disques 78 tours :

grande musique, principalement op ra, Columbia, Polydor... On y joint un recueil de partitions de chansons populaires.

20 / 30

- 734 Important lot disques, aiguilles**
et saphir (environ 200).
100 / 150
- 735 Phonographe pour cylindres Phénix**
sans tête de lecture ni couvercle, ni pavillon. Moteur tournant, à nettoyer.
150 / 200
- 736 Pathéphone numéro 30**
phonographe pour disques, pavillon intérieur. Tête de lecture à saphir (Manchon à remplacer). Fonctionne, bon état général.
150 / 200
- 737 Lot divers : 2 phonographes jouets**
1 pavillon noir, 1 cornet alu, 1 phonographe pour disques à pavillon de bois, 1 phonovalse. Etats divers.
100 / 200
- 738 Edison Gem, phonographe pour cylindres**
Moteur tournant. Sans tête de lecture. Avec pavillon noir type chauve-souris. Avec couvercle et manivelle. Accident au support bois du mécanisme.
150 / 200
- 739 Parlographe dans sa caisse**
en tôle d'origine. Moteur électrique non testé. Semble complet.
150 / 200
- 740 Pathé numéro 0**
avec tête de lecture, pavillon alu. Complet, fonctionne, à nettoyer.
150 / 200
- 741 Laryphone, petit phonographe de voyage**
type Peter Pan, complet, moteur à débloquer. Avec 11 disques 78 tours.
150 / 200
- 742 Triumphone, phonographe de voyage**
avec pavillon escamotable. Dans un coffret gainé de cuir fauve. (mauvaise état, accident à la poignée et moisissures).
60 / 80

- 743 Phono mallette avec disques 78T**
30 / 50
- 744 Pavillon floral en laiton**
Diam. 42 cm.
30 / 50
- 745 Cylindre Stentor. Bon état**
Dans sa boîte d'origine.
80 / 100
- 746 Lot de 30 disques 78T Pathé**
pour saphir diamètre 21 cm. 28 disques 78t pour aiguilles, diamètre 25 cm.
50 / 80

Fin de la vente vers 18h30

ATTENTION

Selon les règles sanitaires en vigueur, la présence aux expositions et aux ventes publiques sont soumises aux règles des 3 "M" :

- Mètre, distanciation,
- Masque,
- Mains, gel hydroalcoolique à disposition.



723 détails



En raison de la crise sanitaire, cette vente du 4 octobre devait avoir lieu en mai dernier. À la suite de ce décalage, il n'y aura pas de vente : **"Automates musique mécanique"** en décembre prochain.

Prochaine vente printemps 2021.

Prenez contact dès maintenant pour l'expertise et le dépôt de vos objets pour participer à cette vente.



DIMANCHE 4 OCTOBRE 2020

AUTOMATES - ARTS DU SPECTACLE

ATTENTION :
ENCHÈRES PAR TÉLÉPHONE
(Voir au dos)

Ordre d'achat

La liste des résultats de la
vente dès le lundi 16 heures
sur le site :
www.interencheres.com/28001

M

Adresse :

Tél. : E-mail :

Prie Maître **Jean-Pierre LELIEVRE**, Maître **Pascal MAICHE** et Maître **Alain PARIS** de bien vouloir se porter acquéreur des lots suivants dans la limite des offres ci-contre. (1)

N°	Titre	Prix limite en €

Signature

A le

(1) s'ajoutent à ces prix les frais légaux 20 % TTC - Joindre références bancaires obligatoires : **(IBAN - BIC - RIB)**

PS. La Galerie de Chartres se charge d'expédier les achats dans la mesure du possible, moyennant un remboursement de frais (minimum 20 €). **ATTENTION : les expéditions sont faites sous la responsabilité des acheteurs. Une assurance peut être souscrite pour un prix très modique sur simple demande : dans ce cas n'oubliez pas d'ouvrir votre paquet à l'arrivée.**

GALERIE DE CHARTRES : Téléphone : 02 37 88 28 28 - Téléfax : 02 37 88 28 20 - Email : chartres@galeriedechartres.com
Les Commissaires Priseurs se réservent la possibilité de ne pas tenir compte des ordres d'achats, s'il apparaît que l'état ne correspond pas exactement à celui décrit au catalogue.

Galerie de Chartres sarl



Attention ordre d'achat

Fax : En raison du nombre important d'ordres d'achat, nous vous remercions d'adresser vos ordres par fax si possible **au plus tard la veille de la vente à 18 heures.**

Email : aucune garantie n'est donnée quant à la suite des ordres reçus par Email, en raison de l'incertitude, sur la garantie de l'émetteur

Téléphone : La responsabilité des Commissaires priseurs n'est pas engagée en cas de non exécution des demandes des appels téléphoniques

Attention : enchères par téléphone :

pour éviter les erreurs et les abus

1^{re} : aucune enchère par téléphone ne sera acceptée pour les lots dont l'estimation minimum est inférieure à 300 Euros

(il suffit de donner une enchère ferme par écrit)

2^e : tout enchérisseur par téléphone sera réputé acquéreur au minimum de l'estimation.



CALENDRIER

2ème SEMESTRE 2020

Galerie de Chartres

Maison de ventes aux enchères depuis 1950

COMMISSAIRES-PRISEURS

Jean-Pierre LELIÈVRE - Pascal MAICHE - Alain PARIS
Elsa GODY-BAUBAU - Caroline RIVIÈRE



Samedi 19 septembre
AUTOUR DE LA MOTO ET DE L'AUTO
PUBLICITE DE GARAGE - AUTOMOBILIA
MOTOBILIA



Samedi 19 septembre
JOUETS ET CHEMIN DE FER
Vente spécialisée sans catalogue



Samedi 3 octobre
LES PLUS BELLES POUPÉES FRANÇAISES
Collection Janine Chovet - 1ère partie
Exceptionnel florilège de la firme Steiner
BLEUETTE ET SON TROUSSEAU



Dimanche 4 octobre
AUTOMATES - MUSIQUE MÉCANIQUE
PHONOGRAPHES - MACHINES A SOUS
ARTS FORAIN - SPECTACLE - MAGIE



Samedi 17 octobre
CYCLES DE 1892 à 1982
Collection de M. X



Dimanche 25 octobre
TABLEAUX - MOBILIER - OBJETS D'ART
XVI - XVII - XVIII ème

Lundi 26 octobre
ARTS D'ASIE
ARTS DU XXème
TEXTILES



Mardi 10 novembre
AUTOMOBILES 1/43ème

Samedi 14 novembre
JOUETS DE COLLECTION
SOLDATS ET FIGURINES CIVILES

Dimanche 15 novembre
CHEMIN DE FER
ÉCARTEMENTS 0- I et Réel

Dimanche 22 novembre
BIJOUX & ORFÈVRE
HORLOGERIE - OBJETS DE VITRINE

Mardi 24 novembre
ART DE LA PUBLICITÉ
AFFICHES - PLAQUES ÉMAILLÉES

Samedi 28 novembre
CHEMIN DE FER ÉCARTEMENT HO

Mardi 1er décembre
TIMBRES - CARTES POSTALES

Samedi 5 décembre
POUPÉES DE COLLECTION
Collection Janine Chovet - 2e partie

Mardi 8 décembre
T.S.F - SCIENCES ET TECHNIQUES

Samedi 12 décembre
MILITARIA - ARMES DE COLLECTION

Samedi 30 janvier
LIVRES ANCIENS ET MODERNES



**A l'Espace des Ventes du Coudray, Ventes bimensuelles des mardis
8 et 22 septembre, 6 et 20 octobre, 17 novembre, 15 décembre**

EXPERTISES GRATUITES TOUS LES MERCREDIS 10 RUE CLAUDE BERNARD 28630 LE COUDRAY

LES VENTES ONT LIEU :



Galerie de Chartres
7 rue Collin d'Harleville
28000 CHARTRES



l'Espace des Ventes du Coudray
10 rue Claude Bernard
28630 LE COUDRAY

ivoire
CHARTRES

CATALOGUES, LISTES, PHOTOS, ESTIMATIONS : WWW.IVOIRE-CHARTRES.COM - WWW.INTERENCHERES.COM/28001

ENCHÉRISSEZ EN **LIVE** SUR
INTERENCHERES
WWW.INTERENCHERES.COM

GALERIE DE CHARTRES SARL - 10, RUE CLAUDE BERNARD - ZA LE COUDRAY - BP 70129 - 28003 CHARTRES CEDEX - TÉL: 02 37 88 28 28 - FAX: 02 37 88 28 20 - chartres@galeriedechartres.com

Agrement 2002-180



DIMANCHE 4 OCTOBRE 2020

AUTOMATES - MUSIQUE MÉCANIQUE
PHONOGRAPHERS - MACHINES À SOUS - ART FORAIN
ARTS DU SPECTACLE - MAGIE - PRESTIDIGITATION

Jean-Pierre LELIÈVRE - Pascal MAICHE - Alain PARIS - Elsa GODY-BAUBAU - Caroline RIVIÈRE