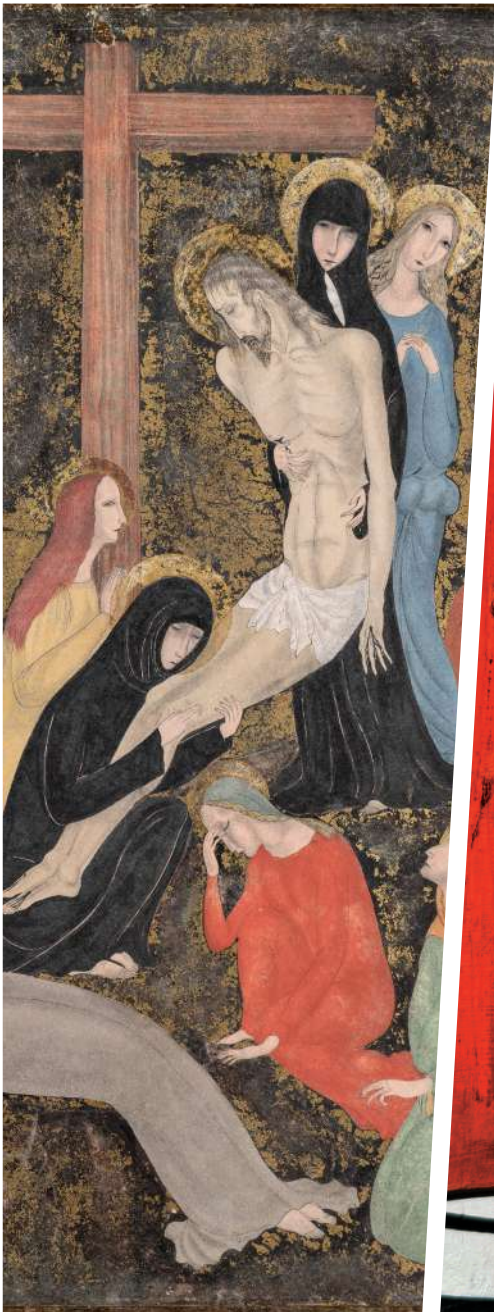


IVOIRE LIVE TOUR

2026



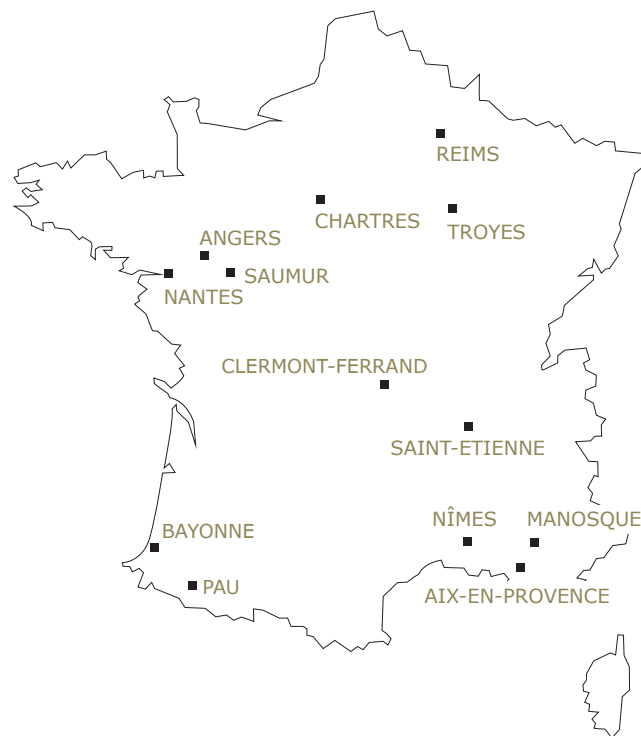
IVOIRE France

AIX-EN-PROVENCE - ANGERS - BAYONNE - CHARTRES - CLERMONT-FERRAND
MANOSQUE - NANTES - NÎMES - PAU - REIMS - SAINT-ETIENNE - SAUMUR - TROYES

IVOIRE France

PREMIER
REGROUPEMENT NATIONAL
DE MAISONS DE VENTES AUX ENCHÈRES

www.ivoire-france.com



AIX-EN-PROVENCE

AIX-LUBERON ENCHÈRES

Emmanuelle HOURS
Jennifer PRIMPIED-ROLLAND
7, chemin de la Vierge Noire
13090 AIX-EN-PROVENCE
Tél. : 04 42 52 52 70
contact@aixluberonauction.com

ANGERS

DELOYS

Xavier de La PERRAUDIÈRE
Florian d'OYSONVILLE
12, rue des Arènes - 49100 ANGERS
Tél. : 02 41 88 63 89
contact@deloys.fr

BAYONNE

CARRÈRE & LABORIE

Patrice CARRÈRE, Nathalie CARRÈRE
Mathilde LABORIE
54, rue Pannecau - 64100 BAYONNE
Tél. : 05 59 46 16 69
contact@carrere-laborie.com

CHARTRES

GALERIE DE CHARTRES

Elsa GODY-BAUBAU, Pascal MAICHE,
Caroline RIVIÈRE
10, rue Claude Bernard - 28630 LE COUDRAY
Tél. : 02 37 88 28 28
chartres@galeriedechartres.com

CLERMONT-FERRAND

HÔTEL DES VENTES DE CLERMONT-F.

Bernard VASSY, Alain COURTADON,
Louis THOMAS
19, rue des Salins - 63000 CLERMONT-FERRAND
Tél. : 04 73 93 24 24
accueil@hdvclermont.com

MANOSQUE

AIX-LUBERON ENCHÈRES

Emmanuelle HOURS
Jennifer PRIMPIED-ROLLAND
110, avenue du 1^{er} Mai
Parc d'activités Saint Joseph
04100 MANOSQUE
Tél. : 04 92 87 62 69
manosque@aixluberonauction.com

NANTES

COUOTON - JAMAULT - HIRN

Bertrand COUOTON, Élisabeth JAMAULT
Henri COUOTON, Albin HIRN
8-10, rue Miséricorde - 44000 NANTES
Tél. : 02 40 89 24 44
contact@encheres-nantes.com

NÎMES

HÔTEL DES VENTES DE NÎMES

Frank PUAUX, Aurore ILLY
21, rue de l'Agau - 30000 NÎMES
Tél. : 04 66 67 52 74
hoteldesventes@hdv-nimes.fr

PAU

CARRÈRE & LABORIE

Patrice CARRÈRE, Nathalie CARRÈRE
Mathilde LABORIE
17, avenue du Général de Gaulle - 64000 PAU
Tél. : 05 59 84 72 72
contact@carrere-laborie.com

REIMS

COLLET - LUNEAU

Thierry COLLET, Séverine LUNEAU
25, rue du Temple
51100 REIMS
Tél. : 03 26 47 32 59
contact@hdvreims.fr

SAINT-ETIENNE

HOTEL DES VENTES DU MARAIS

Agnes CARLIER, Edouard MOREL
62, rue des Docteurs H. et B. MÜLLER
BP 547 - 42007 SAINT-ETIENNE cedex
Tél. : 04 77 32 53 12
contact@hdvmarais.fr

SAUMUR

DELOYS

Xavier de La PERRAUDIÈRE
Florian d'OYSONVILLE
2, rue Dupetit-Thouars - BP 155
49414 SAUMUR
Tél. : 02 41 51 03 17
contact@deloys.fr

TROYES

BOISSEAU - POMEZ

Philippe & Geoffroy BOISSEAU
Léonard POMEZ
1bis, rue de la Paix
10000 TROYES
Tél. : 03 25 73 34 07
contact@boisseau-pomez.com

Catalogue des 51 lots et
informations de la vente
sur interencheres.com
ivoire-france.com
et drouot.com

VENTE #3 MULTIPLEX LIVE (51 LOTS)

SOMMAIRE :

IVOIRE NANTES	p. 4
IVOIRE REIMS	p. 6
IVOIRE SAINT-ETIENNE	p. 7
IVOIRE NÎMES	p. 9
IVOIRE ANGERS	p. 10
IVOIRE SAUMUR	p. 12
IVOIRE AIX-EN PROVENCE	p. 14
IVOIRE MANOSQUE	p. 16
IVOIRE PAU / BAYONNE	p. 18
IVOIRE TROYES	p. 20
IVOIRE CHARTRES	p. 23
IVOIRE CLERMONT-FERRAND	p. 25

Mercredi 27 mai 2026
à partir de 18h

FRAIS ACHETEURS :

25 % TTC
sauf véhicules de collection 14,28 % TTC
(+ contrôle technique de 75 €)
En sus frais de live 1,80 % TTC

EXPOSITIONS :

Les lots sont détenus par et visibles auprès de chaque Maison de Ventes du Groupe Ivoire, qu'il conviendra de contacter avant la vente pour tout renseignement supplémentaire : rapports de conditions, expositions, demandes d'enchères par téléphone et expéditions/enlèvements.

VENTE AUX ENCHERES :

La vente peut être suivie en live **interenchères.com - Vente IVOIRE LIVE TOUR et drouot.com**
Les enchères peuvent se faire en live sur Interenchères ou sur inscription auprès de chacune des maisons de ventes en fonction des lots.

CONDITIONS GÉNÉRALES DE VENTE :

se reporter sur **ivoire-france.com**
ou **interenchères.com**





Avec un chiffre d'affaires de 78,2 millions d'euros réalisé en 2025 ⁽¹⁾, le groupe IVOIRE, fondé il y a 23 ans et implanté dans 13 villes en région, est un acteur important du marché de l'art en France.

Les maisons de ventes IVOIRE défendent l'idée de valoriser l'objet et les collections et de les vendre à l'international à partir du territoire de leur découverte, transformant leurs hôtels des ventes en « **cyber salles de ventes** » pour la moindre vacation. C'est ce que veut démontrer l'IVOIRE LIVE TOUR, la seule vente aux enchères en France organisée en **multiplex live depuis 12 hôtels des ventes en région**.

La troisième édition de ce nouveau concept de vente aux enchères créé par le groupe IVOIRE, rassemble des objets **dans toutes les disciplines et de toutes les époques**, bijoux, tableaux, sculptures, objets d'art, automobiles de collection, horlogerie, illustrant la diversité de nos spécialités.

Les commissaires-priseurs IVOIRE se relaieront en live depuis 12 villes emblématiques où le groupe IVOIRE est implanté, pour animer la **vente diffusée en direct dans le monde entier** sur les plateformes **Interenchères** et **Drouot Live**. Les internautes pourront suivre les enchères en continu, passant de ville en ville, depuis leur ordinateur ou leur smartphone. Ils pourront également enchérir par téléphone ou déposer des ordres.

Le groupe IVOIRE est fier de renouveler l'expérience des enchères sous forme d'évènement 2.0 tout en conservant les valeurs de proximité et de conseil qui font sa force.

Les co-gérants du groupe Ivoire

(1) Chiffre d'affaires frais compris réalisé en 2025 par les 11 maisons de vente Ivoire réparties dans 13 villes de France



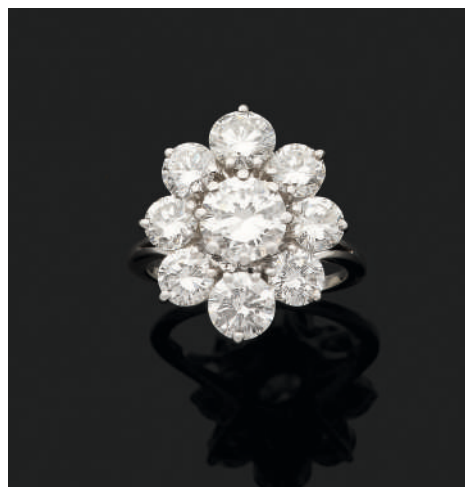
Plaque centrale de croix en cuivre champlévé, gravé, émaillé et doré avec tête du Christ en applique, émaux bleu foncé, bleu clair, blanc, jaune, vert, turquoise et rouge, inclusion de verroterie. Tête couronnée penchée sur l'épaule droite surmontée de l'inscription IHS, fines moustaches et barbe courte, bras légèrement au-dessus de l'horizontale, long perizonium, jambes dissymétriques aux pieds en rotation externe reposant sur un suppedaneum. Belle qualité d'exécution notamment de la tête ; fonds parsemé de rosettes et de losanges.

Limoges, vers 1210/1220

H. 23,3 cm - L. 12,8 cm (quelques manques aux émaux, usures à la dorure)

Expert : **Laurence FLIGNY**

10.000 / 12.000 €



Bague en platine 850 millièmes et or gris 750 millièmes sertie d'un diamant central de forme ronde et de taille brillant dans un entourage de huit diamants ronds de taille brillant.

Tour de doigt : 52.5

Poids brut : 5,8 g

Expert : **Cabinet PORTIER**

8.000 / 10.000 €



Rare pendule borne en acajou et bronzes dorés, la base rectangulaire ornée d'une frise de fleurs et feuillage encadrant un mascarone, les pieds avants terminés par des griffes, les montants à colonnettes surmontés d'angelots retenant la partie supérieure, elle-même ornée de vestales, d'une couronne de fleurs et feuillage, le cadran à quantités et émaillé signé «Balthazard à Paris» cerclé d'étoiles sur un fond bleu, indiquant les jours de la semaine et les jours du mois, un deuxième cadran à guichet et cercles tournants indique les heures et les minutes, le sommet figurant deux angelots retenant un plateau avec une torche

H. 100 cm - l. 35.5 cm - P. 19 cm (modifications)

Balthazard, patronyme d'une longue lignée d'horlogers durant les XVIII^e et XIX^e siècles

6.000 / 8.000 €





Guidette CARBONELL (1910-2008)

Plat au poussin, 1949.

Plat rond en faïence émaillée et verre, signé au revers

D. 34 cm

Bibliographie :

- F. Bodet et K. Lacquemant, Guidette Carbonell céramiques et tapisserie, reproduit p. 93

Exposition :

- Paris, Musée des Arts Décoratifs, La demeure joyeuse: Paule Marot et ses amis, 1953

- Paris, galerie Down Town, Guidette Carbonell, 1985, reproduit au catalogue, sans pagination

- Rouen, Musée de la Céramique, 2008, reproduit au catalogue, sans pagination

Provenance :

- Collection particulière, Château du Maine

15.000 / 20.000 €

IVOIRE REIMS

Bague en or gris 750 millièmes et platine 850 millièmes ornée au centre d'un saphir ovale dans un entourage de seize diamants ronds de taille ancienne. (Egrisures, manques, anneau ressort et manque une partie)
Tour de doigt : 52 - Poids brut : 14.7 g.
Expert : Cabinet E. et S. PORTIER
7.000 / 12.000 €



Bague en platine 850 millièmes ornée au centre d'un diamant rond de taille brillant entre six griffes. Poids approximatif calculé du diamant : 3.80/4.00 carats. (Usures) Tour de doigt : 53
Poids brut : 4.6 g.
Expert : Cabinet E. et S. PORTIER
11.000 / 13.000 €



Albert MARQUET (1875-1947)

Le pont Saint-Michel sous la pluie, circa 1910-1912

Huile sur toile signée en bas à droite

73,5 x 92,4 cm, sans cadre

Au dos du châssis :

- portent plusieurs étiquettes anciennes, certaines partielles, des galeries Druet et Charpentier à Paris, ainsi que de Hauke & Co., Inc. à New York ;
- portent une inscription manuscrite à la craie blanche « HAMELIN » (Dr. Robert Hamelin

(1908-1996)) ainsi que deux inscriptions manuscrites « Kuntshall Zurich 48 » et « Retrospective Marquet / Palais de Tokyo / Automne 1948 ».

Un rapport de condition (condition report) a été établi par Mme Janina Kubicki de l'Atelier de Drouot à Paris en date du 13 avril 2026 et sera disponible sur demande auprès de la maison de ventes.

Expert : Expertises Tellier, Marc-Henri TELLIER

50.000 / 80.000 €

(Description complète sur nos sites)



RENAULT ALPINE A 110 année 1969.

Sortie de grange

Expert : Gilles VALERIAN

40.000 / 50.000 €

BREITLING. Montre d'homme, modèle NAVITIMER GMT, avec accessoires, coffret PELI Storm case. Boîtier métal 46 mm

3.000 / 4.000 €



IVOIRE SAINT-ETIENNE

André LANSKOY (1902-1976)

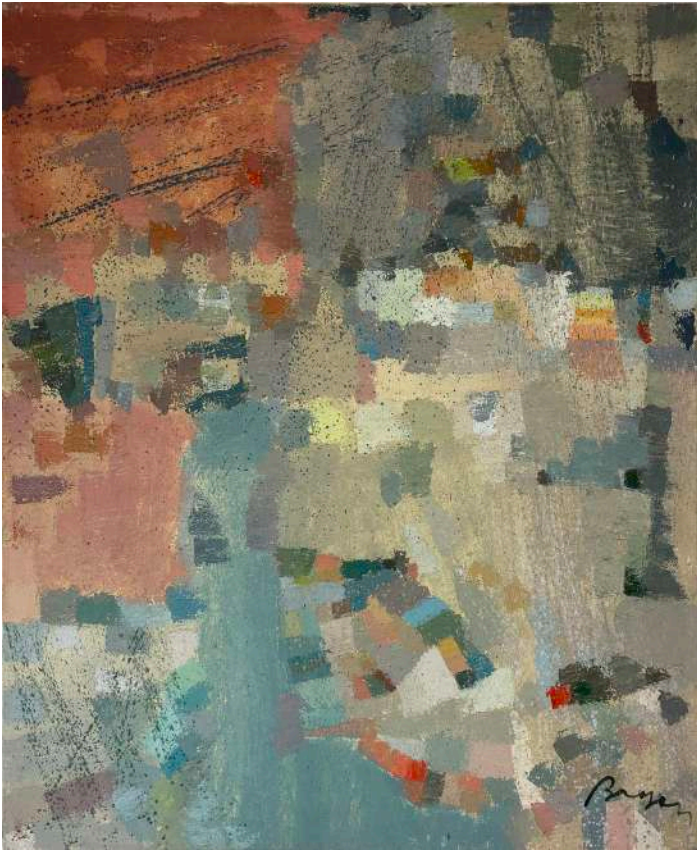
Un péril à vaincre

Huile sur toile signé en bas à droite
100 x 73 cm, titré au dos et daté 1964,
certificat de Mr Schoeller

27.000 / 30.000 €



HERMÈS PARIS. Sac à mains Kelly II sellier
mini veau epsom 18, étoupe. Full set
15.000 / 20.000 €

**Camille BRYEN (1907-1977)***Sans titre, juin 1968*Huile sur toile signée en bas à droite, numérotée 516 et datée au revers
73 x 60 cmBibliographie : Jacqueline Boutet-Loyer, Camille Bryen L'œuvre peint
(catalogue raisonné), Librairie Des Quatre Chemins, Paris, 1986, n°516 p. 178
Expert Cabinet MARÉCHAUX**7.000 / 12.000 €****Baya MAHIEDDINE, dite BAYA (1931-1998)***Femme aux poissons*

Aquarelle vers 1947

60 x 49,5 cm

Exposition : Musée des Beaux-Arts de Nîmes, 5 avril - 6 octobre 2024

Provenance : achat auprès de l'artiste vers 1975

Nous remercions le comité Baya qui a aimablement confirmé l'authenticité de cette oeuvre. Un certificat sera remis à l'acquéreur.

Expert : Cabinet MARECHAUX**10.000 / 15.000 €****ROLEX.**

Montre bracelet Explorer II Réf. 1655 dite «Freccione Abinos» (car l'aiguille 24h n'est plus orange)

Boîtier acier 40mm, bracelet acier 93150 avec embouts 501B et fermoir AB9

Mouvement automatique calibre 1570 certifié chronomètre

Un service chez un Agent Distributeur Rolex a été fait en juin 2018

La montre est en état d'usage avec des manques de noir sur les chiffres de la lunette

Circa 1975

Expert : Gilles BERENGER**14.000 / 18.000 €**



JOUVE, Paul (1878-1973)

«Chameau», modèle créé circa 1908-1909. Épreuve en bronze à patine brun doré nuancé. Fonte d'édition d'époque à la cire perdue par Valsuani. Non numérotée. Signée et cachet rectangulaire du fondeur sur la terrasse.

H. 31,5 cm - socle : 18 x 14 cm

Expert : **Amélie MARCILHAC**

30.000 / 40.000 €

Historique :

Le plâtre original de ce modèle fut réalisé vers 1908 durant le séjour de l'artiste en Algérie. Sept épreuves en bronze non numérotées furent éditées entre 1938 et 1953 à cire perdue chez Valsuani et deux épreuves d'artiste à cire perdue chez Godard, numérotées 1/2 et 2/2.

Expositions :

Exposition Paul Jouve, Société Royale de zoologie d'Anvers, Belgique, 24 juin - 12 juillet 1954, n°3.

Exposition Paul Jouve, Cercle Volney, 7 rue Volney, Paris, 13 décembre 1955 - 5 janvier 1956.

Jouve. Asie, Afrique, Bermudes, Galerie Tedesco, 21 avenue de Friedland, Paris, 3 - 18 mai 1961.

Bibliographie : Félix Marcilhac, Paul Jouve - Vie et oeuvre, Éditions de l'Amateur, Paris, 2005, modèle similaire référencé et reproduit pp. 56 et 344.



**AUBUSSON, atelier Suzanne GOUBELY et
Guy de CHAUNAC-LANZAC dit DOM ROBERT (1907-1997).**

«Printemps»

Tapiserie en laine à décor d'un coq, papillon et fleurs. Signée
et datée «1972» dans la trame en bas à droite, numérotée 1/6,
titrée sur le bolduc (encre partiellement effacée). 195 x 120 cm

12.000 / 15.000 €



POMPON, François (1855-1933) & MANUFACTURE NATIONALE DE SEVRES.

«Ours blanc», modèle créé entre 1921 et 1924. Épreuve en biscuit de Sèvres,
édition de 1933 de la Manufacture. Signée au revers du cachet de la Manufacture
dit marque «à la rose», lettre-date f (pour 1933), initiales H.R. pour le mouleur
(Henri Robert – actif 1889 à 1933). H. 21 cm - L. 43,5 cm

Expert : Amélie MARCILHAC

12 000 / 15 000 €

(Description complète sur nos sites)



LACLOCHE FRERES N° 75'635 CIRCA 1925.

Pendulette de bureau d'époque Art Déco,
d'inspiration extrême-orientale en vermeil
(argent 925 millièmes plaqué or), or jaune
(750 millièmes), laquée ou émaillée noire
et cornaline. Boîtier : quadrangulaire en
vermeil laqué ou émaillé noir. Poinçon de
maître d'André Frey. Poinçons de titres
français, poinçons anglais d'importation
(Londres, 1929). Signé et numéroté. Cadran
: argenté de forme circulaire, index chiffres
arabes dorés appliqués, gravé Lacloue
Frères. Mouvement : mécanique, en laiton
doré, remontage à clef intégrée, N° 1017.

H. 16,5 cm - l. 8,8 cm - p. 6,5 cm.

Poids brut : 634,1 g. Avec écrin d'origine.

**Expert : Cabinet PORTIER Emeric & Stephen
12.000 / 18.000 €**

(Description complète sur nos sites)



ERNOU, Jean

(actif à Angers entre 1663 et sa mort en 1692)

«Portrait de l'abbé Pomponne»

Toile signée et datée en bas au centre 'J Ernou fec / 1663'.

76 x 98 cm (restaurations anciennes)

Le modèle est probablement Henri Arnauld, évêque janséniste, né à Paris le 30 octobre 1597 et mort à Angers le 8 juin 1692. Il est le frère de Robert Arnauld d'Andilly, et l'oncle de Simon Arnauld de Pomponne, ministre de Louis XIV.

Expert : Cabinet TURQUIN

8.000 / 10.000 €

ZIEM, Félix (1821-1911).

«Venise, la Douane de mer et la Salute»

huile sur toile signée en bas à droite. 56,5 x 81 cm (accidents et restaurations). Cadre en bois et stuc doré

Nous remercions le comité Ziem d'avoir confirmé l'authenticité de cette peinture.

Un certificat sera remis à l'acquéreur.

Expert : Cabinet MARECHAUX

8.000 / 12.000 €



BAGUE en platine 850 millièmes ornée au centre d'un diamant ovale entre quatre double griffes (petits manques). Poids approximatif calculé du diamant : 7,50/8,50 carats - Tour de doigt : 50 - Poids brut : 6,6 g.

Expert : Cabinet E. & S. PORTIER

20.000 / 30.000 €



MANGOT. 4 volumes in-4° manuscrits reliés demi-chagrin rouge au chiffre d'environ 1150 folios, entièrement enluminée d'encadrements et de vues, 1822-1886.

IMPORTANT MANUSCRIT ENLUMINÉ

25.000 / 30.000 €

HISTOIRE GENEALOGIQUE DE LA MAISON DES MANGOT OU MAENGOT, ORIGINAIRES DU POITOU Seigneurs de Surgères et de Dampierre sur Boutonne, de Melle, la Flocelière, de Cerizay et de Granges, de Saint Paul et d'Ambrières, Ballon, de Lives et de la Charnière, de Villeran et d'Orgères de Villarceau et de Villequoy, de Granges et de Pychenin, de La Gord, de Montfrenier et de Puyguyon, de la Grégorière, des Bigotières et de la Fouchardière recueillie, mise en ordre, écrite et illustrée d'après Titres, Manuscrits, Chartes et Mémoires par mon père PIERRE MARIE VICOMTE DE MANGOT D'ORGÈRES et par moi MICHEL ANGE ADOLPHE VICTE MANGOT D'ORGÈRES depuis 1822 jusqu'en l'année 1886.

Manuscrit calligraphié, ornementé et aquarellé à la main, exécuté entre 1830 et 1882. Ensemble de 4 forts volumes in-4° oblong d'environ 1150 ff° calligraphiés et peints au recto, montés sur onglets, reliure de la fin du XIXème siècle demi-chagrin rouge, plats de percaline chagriné rouge ornés de filets et de grands monogrammes couronnés dorés aux chiffres couronnés MO,MS,MM,MG,MF,MD,MV, dos à nerfs ornés de caissons de filets dorés. (Mors supérieur du t. II déboîté, sinon parfaite condition).

Somptueux travail, fruit de quarante années de recherches généalogiques, topographiques et artistiques, réalisé par deux générations dont les portraits ont été dessinés à la mine de plomb en tête de l'ouvrage par le Comte Frédéric d'Houdetot.

(Description complète sur nos sites)

IVOIRE AIX-EN-PROVENCE



Baya MAHIEDDINE, dite BAYA (1931-1998)

Femme de profil à la robe rose, au poisson et à l'oiseau

Gouache, signée vers le bas vers la gauche, resignée au dos 64,5 x 50 cm

(Petit manque sur le côté au milieu à droite, fond blanc taché)

Provenance :

- Ancienne collection de M. X. , Oran

- Par descendance à l'actuel propriétaire, France

Nous remercions le comité Baya qui a aimablement confirmé l'authenticité de cette oeuvre et qui l'a enregistrée dans ses archives sous le N° BAYCR30

Expert : Agnès SEVESTRE-BARBÉ

10.000 / 15.000 €

(Description complète sur nos sites)



Bruno CATALANO (1960)

«Singe accompagnant un voyageur»

Sujet en bronze à patine brune, environ 30 x 20 cm.

non signé, accompagné d'un certificat manuscrit de l'auteur le citant comme «le singe qui tient le petit bonhomme»

10.000 / 15.000 €

**César BALDACCINI
dit CESAR (1921-1998) pour DAUM.**

Pouce [1965], 1975

Épreuve en cristal incolore

N°19/300

4.000 / 6.000 €





MERCEDES 190 SL

véhicule de collection cabriolet 1960, compteur à 5 chiffres, carrosserie noire, capote tissu noire, et hard top, sellerie cuir rouge refaite à neuf (rapport d'expertise sur demande). Provenance: il s'agit d'un modèle commercialisé de 1955 à 1963 à 25881 exemplaires, acquis d'occasion en 2019 par son actuel propriétaire qui l'a régulièrement fait entretenir, muni d'un certificat d'immatriculation «véhicule d'occasion» à réglementation spécifique

Expert : Cabinet Alain ORTHION

100.000 / 120.000 €



Tsuguharu Léonard FOUJITA (1886 - 1968)

Descente de croix, vers 1917

Couleurs fines et mates en détrempe, encre de Chine, or en feuille

sur papier asiatique à fibres longues, signée vers le bas à gauche

La peinture : 34 x 31 cm

Avec montage : 42,4 x 38,3 cm

Expert : Agnès SEVESTRE-BARBÉ

60.000 / 100.000 €



HELBRONNER, Paul.

Description géométrique détaillée des Alpes françaises. Annexe du Tome II. Les origines iconographiques de l'œuvre géodésique - Paris, Gauthier-Villars & Cie, 1921. Photogravure des établissements Malvaux, imprimé par Jehlen - Grand portefeuille demi-toile à lacets de l'éditeur.

Exceptionnel ensemble de six panoramas en couleurs, dont quatre dépliant (avec le monumental Tour d'horizon long de six mètres), dessinés et peints par l'auteur entre 1899 et 1903, représentant le massif du Mont-Blanc depuis les stations sommitales du réseau géodésique alpin établi par Helbronner.

1. Tour d'horizon complet du sommet du Mont-Blanc (4807 m) — Feuilles I à XIII, panorama continu de 64 x 629 cm.

2. Le Mont-Blanc depuis le sommet du Mont Maudit (4465 m) — Feuilles XIV à XVI, 64 x 144 cm.

3. Le Mont-Blanc depuis le col du Géant (3369 m) — Feuilles XVII à XIX, 64 x 144 cm.

4. Le Mont-Blanc depuis le belvédère des Aiguilles Rouges (2966 m) — Feuille XX, 64 x 45,5 cm.

5. Le Mont-Blanc depuis le sommet de l'Aiguille du Tour (3543 m) — Feuille XXI, 64 x 45,5 cm.

6. Le Mont-Blanc depuis le sommet de l'Aiguille du Moine (3412 m) — Feuilles XXII et XXIII, 49,5 x 106 cm.

* Édition enrichie d'un envoi autographe signé de Paul Helbronner au sous-préfet de Briançon.

[Réf. : Perret, Regards sur les Alpes, n°2214]

> Bel état général des planches (petite déchirure marginale pl. 3), portfolio en état correct.

Expert : **Geoffroi PICARD DU CHAMBON**

3.000 / 3.500 €



VAN CLEEF AND ARPELS par Georges LENFANT

Pendentif médaille signe zodiacal en or jaune 750 ‰ (18K) de forme ronde représentant un lion en fort relief entouré d'un listel partiellement perlé et encoches. Au revers, le signe du lion symbolisé et les dates correspondantes en chiffres romains XXIII VII au XXII VIII.

Poinçon de Maître G.L. de Georges LENFANT et VCA.

Exemplaire numéroté

Diam. 41 mm - Poids : 42,72 g.

8.000 / 10.000 €

VAN CLEEF & ARPELS

Broche clip Poney en or jaune 750 ‰ (18K). L'œil est figuré par une émeraude facettée et d'un diamant de taille brillant serti sur platine. La museronne en platine est sertie d'une ligne de sept diamants de taille brillant. Les sabots sont émaillés noir. Signé VCA et numéroté.

Poinçons : tête d'aigle et du fabricant de Péry et Fils.

Travail français daté 1968.

H. 5 cm - Poids brut : 21,60 g

5.000 / 8.000 €





CADEAU IMPERIAL

MAGNIFIQUE KOVSH OFFERT PAR CATHERINE LA GRANDE AU LIEUTENANT-COLONEL DMITRI MARTYNOV POUR SES MERITES MILITAIRES

Russie, Saint-Petersbourg, 1774

Argent ciselé, gravé et vermeillé

Trace d'un poinçon IP (non identifié)

13,5 x 29,5 x 14 cm

Poids : 562 gr

(traces du temps, perte de vermeil)

Richement décoré par le profil de l'impératrice Catherine la Grande, l'aigle bicéphale et une annotation gravée qui témoigne de la présentation de la pièce en signe de gratitude royale au lieutenant-colonel cosaque Dmitri Martynov le 20 décembre 1774.

Provenance : collection particulière de Vera Ivanovna Pokhitonov, puis par descendance.

Selon des informations familiales, l'objet aurait été acheté par Vera Ivanovna Pokhitonov (1883-1967), fille aînée du célèbre peintre paysagiste I.P. Pokhitonov, directement auprès du prince Félix Youssouppoff.

Expert : Ekaterina NIKOLAEVA-TENDIL

(Cabinet Alkion)

30.000 / 50.000 €

Ce kovsh en argent a été offert en signe de reconnaissance royale au lieutenant-colonel Dmitri Martynov (1730-1810) pour son courage et sa bravoure pendant la guerre russo-turque (1768-1774). À la tête d'un des régiments du Don, Dmitri Martynov s'est distingué en 1769 lors de la prise de la forteresse de Khotyn, puis en 1770, lors de la défaite des Turcs à Kagoul et lors de la prise d'Ismail, dans les batailles de Tulcea, Babadag et Isakche, où il « a repris deux drapeaux et fait 16 prisonniers ». En 1773, lors de l'assaut de Silistrie et de Bazardjik, il fit prisonniers le Circassien Pacha, le murza Ali-Agu et trois porte-étendards, Omer Pacha. Tous ces exploits militaires ne pouvaient passer inaperçus aux yeux de l'impératrice, car dès 1763, le jeune cosaque Martynov avait participé à la campagne de Peterhof qui avait porté l'impératrice sur le trône. Après la guerre russo-turque, le lieutenant-colonel Martynov poursuivit sa carrière militaire, occupa le poste de juge dans le gouvernement civil militaire, fonda un village cosaque portant son nom et fut décoré de toute une série de distinctions militaires officielles (Ordre de Sainte-Anne du 1er grade, Ordre de Saint-Vladimir du 11e grade, Ordre de Saint-Vladimir du 111e grade, médaille nominative sertie de diamants pour « ses actes courageux et héroïques dans la lutte contre l'ennemi »).



PATEK PHILIPPE.
Collection Ricochet.

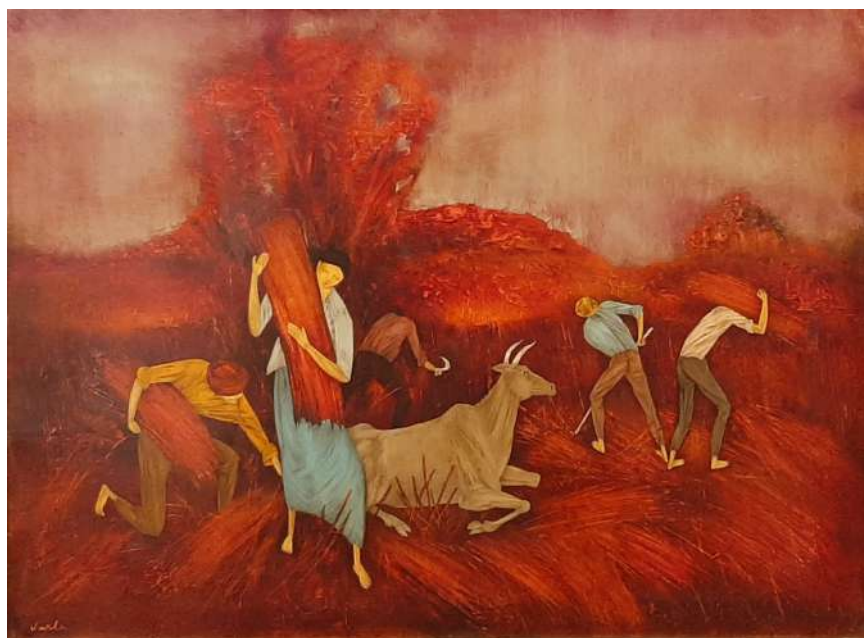
Montre de smoking en or 750‰.
Cadran rond asymétrique à fond texturé. Mouvement mécanique à remontage manuel calibre 23-300.
Vers 1960. Diam. 38 mm.
Fonctionne.

Poids brut : 53,1 g. Réf. Mouvement : 1142320. Réf. boîtier : 314873 / 7891.

La collection Ricochet a été conçue par Gilbert Albert, directeur du design de Patek Philippe de 1955 à 1962. Cette série de montres asymétriques a été inspirée par sa passion pour l'art moderne, en particulier pour les oeuvres de Brancusi et de Mondrian.

Expert : Louise TEISSEIRE

4.500 / 6.000 €



Félix VARLA (1903-1986)

«Moissonneurs», 1974

Huile sur toile signée en bas à gauche, titrée et datée au verso

54 x 73 cm

Né en 1903 à Koutaïssi (Géorgie) sous le nom de Félix Varlamichvili, l'artiste adopte par la suite le pseudonyme « Varla ». Il arrive en France à la fin des années 20 et construit sa carrière dans le quartier de Montparnasse à Paris. Ses oeuvres s'inspirent des paysages et scènes paysannes de sa Géorgie natale.

Expert : Cabinet MARÉCHAUX

4.000 / 7.000 €



Svend Aage Holm SORENSEN (1913-2004)

Paire de lampadaires à piétement tripode en métal laqué et bois enserrant un réflecteur en verre à attaches en laiton. Modèle créé en 1959 et édité par Holm Sørensen & Co.
H. 138 cm (usures d'usage)

5.000 / 7.000 €



DARRACQ 8HP Monocylindre Tonneau 4 places Type N 1905 - Marque : DARRACQ - Type : N - N° de série : 0286
 N° de moteur : 8870 - Date de production : fin 1905 - Carrosserie: Tonneau 4 places avec porte arrière
 Puissance fiscale : 8 - Immatriculation : 3033 LW 10
 Couleur : Rouge avec contraste orange & noir / sellerie & roues rouge avec marche pieds noirs
 Kilométrage (non garanti) : nc - Le véhicule est présenté avec une carte grise française COLLECTION
 Immatriculation : 3033 LW 10 - Date du certificat d'immatriculation : 17/02/1982
 Date de 1ère mise en circulation : 00/00/1905 - Genre : Vehicule particulier - Carrosserie : Conduite intérieure
 Nombre de places : 4 places - Energie : Essence - Certificat précédent : INCONNU
 OBSERVATIONS :
 Depuis plus de 40 ans dans la même collection. Restauration ancienne en assez bon état général.
 A l'arrêt depuis 2 ans, remise en route à prévoir. Modification pour l'allumage & passage en 12V.
Expert : Ulysse JAMES

20.000 / 30.000 €

(Description complète sur nos sites)



ESCALIER DE CRISTAL - Eugène ROUSSEAU (1827-1890) & Ernest-Baptiste LEVEILLE (1841-1913) attribué à

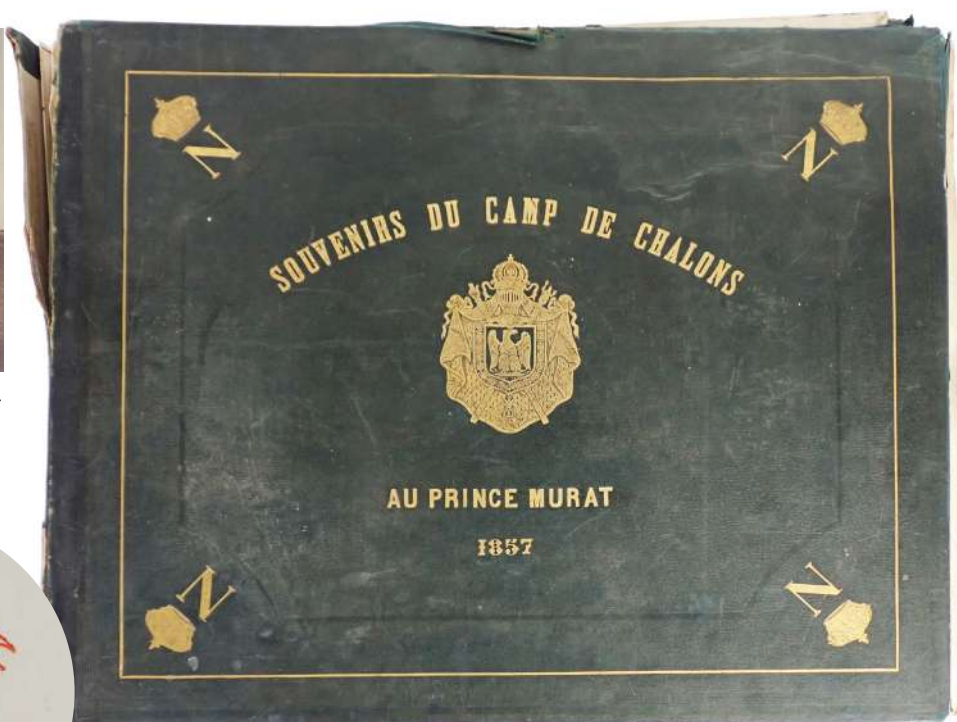
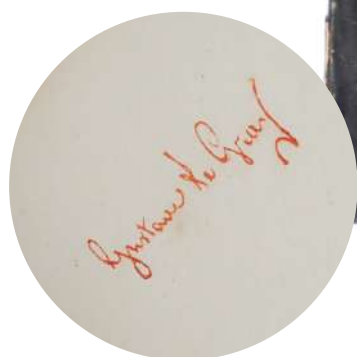
Rare paire de vases montés d'époque 1880-1890 dans le goût japonisant et pré Art-Nouveau, en verre soufflé, bullé et craquelé polychrome, constituée de deux urnes ovoïdes inclinées à inclusions de paillons de feuilles d'or et à décor traité en « calcédoine » aux rubans sinueux rouges, bleus et verts, et à motifs de godrons en creux, à montures figurant des dragons en bronze doré finement ciselé, reposant sur un pied balustre octogonal à pans coupés teinté ambre. Signés sous chaque vase de l'étiquette d'origine « Escalier de Cristal 6 rue Scribe - Rue Auber 1 ». H. 32 cm - l. 20 cm. (Bon état)

10.000 / 15.000 €

(Description complète sur nos sites)



Manœuvres de cavalerie de la Garde impériale.



Gustave Le GRAY (1820-1884)

Souvenirs du camp de Châlons au Prince Murat, 1857.
Album personnel du Prince Murat offert par Napoléon III.

Portraits d'officiers du Second Empire.

Colonel Louis Joseph Napoléon, Comte Lepic, aide de camp de S. M. l'Empereur. Capitaine Louis Morand, officier d'ordonnance de S. M. l'Empereur. Général de division Antoine Cetty. Baron Auguste Larrey, chirurgien en chef de l'armée. Abbé Lainé, grand aumônier de l'armée. Maréchal Auguste Regnaud de Saint-Jean d'Angély. Général Émile Mellinet. Général Edmond Lebœuf. Général Jacques Camou. Général de brigade Aimé Manèque. Général Jean Joseph Gustave Cler. Général Louis-Michel Morris. Général Emmanuel Félix de Wimpffen. Général Joseph Charles Anthelme Cassaignolles. Général Claude Théodore Decaen. Général Dupuch de Feletz. Général Noël Raoult. Colonel Waubert de Genlis. Colonel Pajol. Colonel André Charles Victor Reille.

Vues du camp de Châlons.

L'Empereur et son état-major devant le pavillon impérial. La messe du 4 octobre. Le général Fleury, le colonel Lepic, le lieutenant de vaisseau de Champagne, le capitaine Friant devant le pavillon impérial. Tente des officiers (Général Fleury, Lieutenant-Colonel de Toulangeon, Colonel Lepic, Capitaine de Verdrière et le Prince Murat). L'artillerie de la Garde impériale. Les Zouaves de la Garde impériale : la consigne. Manœuvres de cavalerie de la Garde impériale. La partie de cartes ou le jeu de la drogue. Le repas des Zouaves. Fête arabe improvisée par les Zouaves, reproduction d'une peinture de Bénédicte Masson. Les Cent-Gardes. Manœuvres du 3 octobre 1857. Zouaves de la Garde impériale : le délinquant. Zouaves de la Garde impériale : le récit.

Manœuvres de cavalerie. Manœuvres de troupes. En visite au camp de Châlons. La musique des sapeurs et les voltigeurs de la Garde impériale. Lanciers et dragons de la Garde impériale. Manœuvres : route en perspective. La toilette des Zouaves. Le quartier des Zouaves de la Garde impériale. Grenadiers de la Garde impériale. Scènes de campement. Bivouac sur la Suippe, quartier impérial. Feux du bivouac, reproduction d'un tableau de Bénédicte Masson. La table de l'Empereur. Tentes des officiers. Le quartier de l'artillerie de la Garde impériale. Quartier des Zouaves de la Garde impériale. La messe du camp de Châlons. Manœuvres et civils en visite. Grand panorama du camp de Châlons.

Album in-plano oblong en plein maroquin vert (mouillures et salissures sur les plats, importantes déchirures sur le dos, intérieur de la reliure partiellement détaché), titré, daté et dédié au Prince Murat en lettres dorées avec le blason de Napoléon III et le monogramme impérial sur le premier plat, composé de 62 épreuves sur papier albuminé, d'après négatifs verre au collodion, contrecollées sur cartons.

Tampon-signature « Gustave Le Gray » à l'encre rouge (50) et timbre sec encre « Gustave - Le Gray. » (4) sur les épreuves.

Mention Binant en lettres dorées en début d'album.

Formats moyens des épreuves :

20 portraits : 33 x 25 cm

36 grands formats (dont 6 formant un grand panorama sur 3 double pages en fin d'album) : de 20,5 x 35 à 33 x 38 cm

4 petits formats : 13,5 x 18 cm

2 petits panoramas : 15,5 x 33 cm

40.000 / 60.000 €



Le jeu de la drogue ou la partie de cartes.



La messe au camp de Châlons.



GUCCI

Malle vestiaire de voyage dit « Trunk » en toile bleue outremer à décor géométrique, les poignées en cuir d'origine, les bordures en cuir riveté et coins en métal, ouvrant à charnières, la partie de gauche découvrant un dressing et un compartiment à chaussures et cinq tiroirs pour la partie droite. L'ensemble reposant sur des pieds à roulettes.

Vers 2020

H. 132,5 – L. 55,5 – P. 55,5 cm.
(infimes rayures)

20.000 / 30.000 €

La Rébellion des Boxers - Lehmann Germany Réf EPL530 vers 1900.

Jouet mécanique en tôle lithographiée.

Ce modèle rare et fragile représente quatre personnages placés aux quatre coins d'un tapis, chacun tenant un angle.

Ils portent des coiffes chinoises peintes aux couleurs des grandes puissances impliquées dans le conflit : l'Angleterre, la France, les États-Unis et l'Allemagne impériale.

Au centre se trouve un personnage chinois ou Boxer qui est projeté en l'air par le mécanisme puis retombe toujours au milieu.

Le jouet fonctionne grâce à un mécanisme à ressort d'horlogerie d'une rare complexité. Une fois remontés, les quatre personnages actionnent le tapis et lancent la figurine centrale de façon répétée.

Exemplaire avec sa boîte d'origine (défraîchie)

État d'usage

Expert CNES : Stanislas LEMOINE

3.500 / 4.500 €

**Photo non contractuelle*





Henri Antoine de FAVANNE (Londres 1668 - Paris 1752)

Esquisse de l'Assomption de la Vierge

Toile, 91 x 72 cm

Usures et accidents

Notre tableau est un projet de plafond pour le décor de la chapelle du château de Chanteloup, aujourd'hui détruit. Il est donc le seul témoignage restant de ce grand décor.

Expert : René MILLET

5.000 / 8.000 €



Charlotte PERRIAND (1903-1999)

« Tripode ; pieds coniques - n° 24 » le modèle initialement créé vers [1947]. Tabouret tripode. Épreuve frêne.

L'assise légèrement creuse et montée à deux languettes ; son pourtour chanfreiné. Les pieds coniques. Édition ancienne.

H. 44,5 cm - Diam. 34,5 cm

État d'usage.

Expert : Emmanuel EYRAUD

3.000 / 5.000 €

(Description complète sur nos sites)



Louis VUITTON

Grande malle courrier en bois gainée de toile enduite Monogramme avec deux compartiments amovibles, intérieur gainé de tissu (tâches), numérotée «131717» et portant l'étiquette «Louis Vuitton 149 New Bond Street, London», chiffrée au pochoir sur les côtés.

Complète de ses clés et de sa housse de protection.

54 x 55 x 110 cm.

4.000 / 6.000 €

IVOIRE CHARTRES



1 impériale (6 litres), Margaux, Château Margaux, 1er Grand Cru Classé, 2005. En coffret bois d'origine.
Expert : Sylvain LAJUGIE

5.000 / 7.000 €



ENGLEBERT

Plaque émaillée EAS (émaillerie Alsacienne, Strasbourg) émaill-gravure Paris. (éclat au centre, dans le pneu, 3 petits éclats sur les bords). Bel état.
117 x 117 cm.

20.000 / 25.000 €



Pendentif en platine 850 millième de forme géométrique, partiellement articulé et brossé, paré de lignes de diamants de taille ancienne et de taille rose, serti de deux diamants de taille ancienne, l'un en serti clos à grains, l'autre serti par des griffes. Avec sa chaîne en or gris à double anneau ressort. Poids des deux diamants :

- Celui en serti clos : Dim 7,90 - 7,90 x 5,80 env. -Poids env. 2 carats
 - Celui serti à griffes : Dim 8 - 8,10 - 8,20 x 5,70 env. -Poids env. 2 carats
- Poids du pavage de diamant env. 1 carat. Vers 1930. L. de la chaîne : 46 cm. (Traces d'usage, pierres égrésées). Poids brut : 11 g.

Expert : Paul-Louis FLANDRIN

8.000 / 12.000 €

ÉMILE GALLÉ (1846-1904) ARTISTE VERRIER & GUSTAVE-ROGER SANDOZ (1867-1943) ORFÈVRE

« *Lys Martagon* » & « *Fleurs champêtres* »

Rare et haut flacon monté vermeil ; la base balustre méplate, le col étiré à la pince en deux parties, le bouchon en forme de sceau.

Épreuve en verre multicouche ; le décor de lys Martagon dégagé à l'acide et traité prune sur un fond semi-translucide amplement nuancé de lie de vin.

La monture de la base, celles du col et du bouchon en vermeil aux motifs de fleurs champêtres.

La base du flacon en verre signée Cristallerie de GALLÉ, en gravure sous la base (les mentions Modèle et décor déposés probablement masqués par la monture).

La monture signée G.R. SANDOZ sous le cerclage de la base et porte un poinçon de Maître Orfèvre sur la monture du col et le poinçon de titre sous le cerclage de la base.

Hauteur : 24 cm.

Bibliographie :

Alastair Duncan et Georges de Bartha - Gallé, le verre - Éditions de la Bibliothèque des Arts, Paris, 1984. Un flacon de forme identique, non monté et au décor différent, reproduit page 44 (ill. 24).

Expert : Emmanuel EYRAUD

3.000 / 5.000 €



IVOIRE CLERMONT-FERRAND



Jean DESPRÉS (1889-1980)

Rare service à thé et café moderniste en métal argenté ; composé d'une verseuse à café, d'une verseuse à thé, d'un pot à lait et d'un sucrier. Chaque pièce de section cylindrique reposant sur un petit talon en retrait et à surface lisse ; la base de chaque cylindre à surface martelée et présentant un décor tournant en découpe. Les fretels des couvercles des deux verseuses et du pot à sucre formés chacun d'une sphère facettée encadrée de deux petites boules traitées lisses. Les anses achevées en martelage ; les prises isolantes des verseuses en ébène de Macassar.

Chaque pièce signée J. DESPRÉS à la pointe sous la base et porte le poinçon de Maître Orfèvre.

Hauteurs : 18 cm - 17 cm - 11 cm - 8,2 cm

Provenance :

OEuvres acquises directement auprès de l'artiste puis restées dans la descendance des propriétaires initiaux. (très légères altérations et déformations au sucrier)

Expert : Emmanuel EYRAUD

5.000 / 8.000 €



LES ARTISANS DE MAROLLES ET DU LOIR-ET-CHER - ASSOCIATION FONDÉE PAR JEAN TOURET (1916-2004) SCULPTEUR

« Nid d'abeilles » Grande table rectangulaire de salle à manger. Le plateau en chêne à surface sculptée à la gouge à l'évocation d'un martelage ou d'une surface titre. Les pieds, de section carrée puis terminés en réduction, réalisés en fer forgé noirci et réunis par des barres d'entretoise et maintenus par des V de stabilisation également en fer forgé noirci. Début des années 1960. Estampillée au fer à chaud MAROLLES à l'éléphant sous le plateau au centre. Hauteur : 73 cm – Longueur : 200 cm – Largeur : 78 cm Provenance : M. et Mme X., Auvergne. Exposition : Exposition des Artisans de Marolles – Château de Blois, Salle Gaston d'Orléans, 1958. Un modèle identique (ou variante de dimensions) exposé lors de cette manifestation. Bibliographie : Anne Bony, Axelle Corty, François Touret, Jean Touret – Jean Touret – Les Éditions de l'Amateur, Paris, 2022. Un modèle identique (ou variante de dimensions) référencé sous le numéro 36 du catalogue, reproduit pages 60 et 206. Webographie : jeantouret.fr – Un modèle identique (ou variante de dimensions) exposé au Château de Blois en 1958 reproduit sur le site officiel de l'artiste dans la section « Mobilier de Marolles ».

Expert : Emmanuel EYRAUD

10.000 / 15.000 €

(Description complète sur nos sites)

IVOIRE CLERMONT-FERRAND



PORSCHE - 911 type 996 Carrera 4S - Année 2004

- Numéro de série : WPOZZZ99Z4S603487
- Boîte : mécanique
- Carte grise : française normale
- Durée de production : 2002-2005
- Du 11/08/2004, Essence, 23cv, 97800 km non garantis au compteur
- Contrôle technique
- 2 clés
- Coloris bleu nuit (bleu lapis lazuli)
- Toit ouvrant
- Echappement sport
- Sièges électriques

35.000 / 45.000 €



Maria Melania KINGSLAND, dite MELA MUTER (Varsovie 1876 - Paris 1967)

Portrait de jeune femme - Les meules (circa 1940)

Huile sur panneau double-face, signée en bas à gauche au recto et en bas à droite au verso.

61 x 50 cm

Provenance : Famille du modèle

Il faut, pour comprendre la particularité de cette double composition, expliquer le portrait.

Le modèle, Jeanne Durand (13 ans à l'époque), racontait que Mela Muter avait proposé à Yvette Durand, sa mère, alors directrice du lycée de jeunes filles d'Avignon (de 1936 à 1945), de peindre son portrait devant le pont Saint-Bénézet (le pont d'Avignon).

Les deux femmes se connaissaient bien et avaient des amis communs dans la Résistance. Yvette Durand rendait des services au réseau du pasteur de Rodez Idebert Exbrayat, qu'elle avait rencontré lorsqu'elle était directrice du collège de Rodez.

En raison des pénuries de matériel, Mela Muter dut se résoudre à peindre le portrait au verso d'un tableau qu'elle avait à son arrivée en Avignon et qui représente une scène de moisson sur l'île de la Barthelasse, avec à gauche la tour de Philippe-le-Bel et à droite le fort Saint-André.

Expert : Elisabeth et Philippine MARECHAUX

60.000 / 80.000 €

(Description complète sur nos sites)



BUFFET Bernard (1928-1999)

Clown, 1982.

Huile sur isorel signée en haut à droite. 35 x 27 cm

(au dos, inscription Clown 82 A et étiquette panneau MN)

Acquisition en juillet 1982 à Clermont-Ferrand par l'actuel propriétaire

Collection particulière. Certificat de la Galerie Maurice Garnier.

De ce modèle de Clown, nous connaissons un exemplaire plus grand présenté en vente

le 17 mars 2024 par la maison de vente METAYER MERMOZ.

80.000 / 120.000 €

ILS FONT LE GROUPE IVOIRE

Les commissaires-priseurs du groupe IVOIRE



Emmanuelle HOURS
AIX / MANOSQUE



J. PRIMPIED-ROLLAND
AIX / MANOSQUE



X. de La PERRAUDIÈRE
ANGERS / SAUMUR



Florian d'OYSONVILLE
ANGERS / SAUMUR



Patrice CARRÈRE
BAYONNE / PAU



Nathalie CARRÈRE
BAYONNE / PAU



Mathilde LABORIE
BAYONNE / PAU



Pascal MAICHE
CHARTRES



Elsa GODY-BAUBAU
CHARTRES



Caroline RIVIÈRE
CHARTRES



Bernard VASSY
CLERMONT-FD



Alain COURTADON
CLERMONT-FD



Louis THOMAS
CLERMONT-FD



Bertrand COUTON
NANTES



Élisabeth JAMAULT
NANTES



Henri COUTON
NANTES



Albin HIRN
NANTES



Frank PUAUX
NÎMES



Aurore ILLY
NÎMES



Thierry COLLET
REIMS



Séverine LUNEAU
REIMS



Agnes CARLIER
SAINT-ETIENNE



Edouard MOREL
SAINT-ETIENNE



Philippe BOISSEAU
TROYES



Léonard POMEZ
TROYES



Geoffroy BOISSEAU
TROYES

AIX-EN-PROVENCE
ANGERS
BAYONNE
CHARTRES
CLERMONT-FERRAND
MANOSQUE
NANTES
NÎMES
PAU
REIMS
SAINT-ETIENNE
SAUMUR
TROYES