

# IVOIRE Chartres



SAMEDI 25 AVRIL 2026  
**JOUETS DE COLLECTION**

Maîtres Elsa GODY-BAUBAU - Pascal MAICHE - Caroline RIVIÈRE

## CONDITIONS DE LA VENTE ET DE PAIEMENT

- La vente a lieu aux enchères publiques.
- Elle se fera au comptant. Les acquéreurs paieront en sus des enchères :

### 22 % TTC

- **Les dimensions et les états sont donnés à titre indicatif : les expositions ayant permis l'examen des objets. Cependant les Commissaires-Priseurs garantissent l'authenticité des objets qui sont proposés.**
- En cas de paiement par chèque non certifié ou sans preuve d'identité suffisante, la délivrance des objets pourra être différée jusqu'à encaissement.
- La Galerie de Chartres est adhérente au Registre central de prévention des impayés des Commissaires priseurs auprès duquel les incidents de paiement sont susceptibles d'inscription. Les droits d'accès, de rectification et d'opposition pour motif légitime sont à exercer par le débiteur concerné auprès du Symev 15 rue Freycinet 75016 Paris.

## ORDRES D'ACHAT

- Les Commissaires-Priseurs se chargent d'exécuter gratuitement les ordres d'achat qui leur sont confiés, en particulier pour les amateurs ne pouvant assister à la vente.
- Au plus tard la veille de la vente 18h.
- Aucune enchère par téléphone pour les lots dont l'estimation minimum est inférieure à 150 €.
- All purchases will be paid on cash. The buyers will have to pay an additional charge of 22% on their purchases.
- Orders can be placed by auctioneers who will also represent those who cannot attend the sale personally.

## ESTIMATIONS

Vous trouverez dans ce catalogue les estimations. Celles-ci n'engagent pas la responsabilité des Commissaires-Priseurs. La passion des acheteurs et l'état des objets peuvent aboutir à des prix supérieurs ou inférieurs. Les estimations sont données à titre indicatif.

## EXPERTISE

Le Commissaire-Priseur est compétent pour effectuer toutes expertises pour partage amiable et assurance.

## Réservations d'hôtel - Office de Tourisme

Le secrétariat de la Galerie de Chartres se tient à votre disposition pour tous renseignements sur l'hôtellerie à Chartres. Vous pouvez également consulter l'Office de Tourisme au 02 37 18 26 26.

## CATALOGUES ET RÉSULTATS EN LIGNE

[www.ivoire-chartres.com](http://www.ivoire-chartres.com) - [www.interencheres.com/28001](http://www.interencheres.com/28001)

## Accès à Chartres

- **Avion**  
Chartres se trouve à trois quart d'heure de l'aéroport d'Orly par l'autoroute A 10-A11 (E05 puis E50).
- **Autoroutes**  
Chartres est située à 89 kms au Sud-Ouest de Paris. Elle est reliée à Paris par l'autoroute A 10-A11 (E05 puis E50) et l'autoroute de l'Ouest.
- **Pour les amateurs de trains,**  
Chartres est desservie par une gare S.N.C.F en liaison avec la gare de Paris-Montparnasse (un train environ chaque heure)

## Parking :

Deux parking souterrains à proximité de la Galerie de Chartres :  
(forfait dimanche 3,80 €)  
Parking : "Cœur de ville" ; Entrée : "Epars"  
Parking : "Cathédrale"  
Parking de surface : Parking Sainte Foy  
dit parking Monoprix

## Exposition à la Galerie de Chartres 7 bis rue Collin d'Harleville

VENDREDI 24 AVRIL DE 15H À 18H  
SAMEDI 25 AVRIL DE 9H À 12H

## GALERIE DE CHARTRES sarl

Société de ventes volontaires (2002 180)

**Elsa GODY-BAUBAU - Pascal MAICHE**

**Caroline RIVIÈRE**

Commissaires priseurs habilités

**Jean-Pierre LELIÈVRE**

Consultant



## DE NOS BUREAUX

Galerie de Chartres

10, rue Claude Bernard

28630 Le Coudray

Tél. 02 37 88 28 28

email : [chartres@galeriedechartres.com](mailto:chartres@galeriedechartres.com)

N° TVA intra communautaire : FR : 37 442 358 776 000 15

### Protection des données personnelles - RGPD

En application du règlement applicable au 25 mai 2018, la Galerie de Chartres SARL assure la confidentialité des données personnelles qui lui sont confiées. La loi du 6 janvier 1978 relative à l'informatique, aux fichiers et aux libertés confère à l'internaute le droit d'accéder, de rectifier, de compléter, d'actualiser ou d'effacer les informations qui le concernent. À ce titre, l'internaute peut exercer ce droit à tout moment en adressant un courrier à la Galerie de Chartres.

SAMEDI 25 AVRIL 2026

## JOUETS DE COLLECTION

À 9h30 : Du n° 1 au n° 228

Jeux  
Soldats C.B.G, Lucotte et Métayer  
*dont collection de soldats de G. Biettron (suite)*  
Documentation - Jouets après-guerre

À 14h : Du n° 229 au n° 543

Jouets mécaniques - Penny toys  
Automobiles - Machines à vapeur  
Bateaux - Avions  
André Citroën

Suite DIMANCHE 26 AVRIL 2026 à 14h

CHEMIN DE FER (voir plaquette)



400

FRAIS DE VENTE : 22% TTC  
(+ frais de live)



LIEU DE VENTE :

7 bis rue Collin d'Harleville  
28000 Chartres

Drouot 

 INTERENCHERES  
LIVE

GALERIE DE CHARTRES SARL

LISTE ET PHOTOGRAPHIES SUR

[WWW.DROUOT.COM](http://WWW.DROUOT.COM)

[WWW.INTERENCHERES.COM/28001](http://WWW.INTERENCHERES.COM/28001)

[WWW.IVOIRE-FRANCE.COM/CHARTRES](http://WWW.IVOIRE-FRANCE.COM/CHARTRES)

Elsa GODY-BAUBAU - Pascal MAICHE - Caroline RIVIÈRE, Commissaires-priseurs  
Jean-Pierre LELIÈVRE, Consultant

10 rue Claude Bernard - 28630 Le Coudray

Tél. 02 37 88 28 28 - email : [chartres@galeriedechartres.com](mailto:chartres@galeriedechartres.com) - Agrément 2002-180



À 9H30

## JEUX



**1 Coffret**  
**"Nouveaux jeux réunis"**  
gainé bordeaux, avec jeux de patience en boîtes, (petites usures). 38 x 26 x 10 cm.

40 / 60

**2 Coffret bois**  
**"Nouveaux jeux réunis",**  
reconditionné avec divers jeux dont jeux de patience. Bon état d'usage. 38 x 25 x 10 cm.

30 / 60

**3 Coffret bois marqué n° 8,**  
avec plus d'une vingtaine de jeux de patience et de société en boîtes, sur deux niveaux dont "Le Moulin rouge", "Saut de Mouton", "Chasse au loup", "Le Quart d'heure de Rabelais"... Belle fraîcheur.

100 / 150

**4 "Loto instructif, les départements de la France en action"**  
avec 18 planches chromolithographiées et jetons, (petites usures). 30 x 39 cm.

100 / 150

**5 "Sentences et citations ou jeux de mots historiques et littéraires"**  
Jeu de loto chromolithographié avec 14 planches (complètes, seul un manque) et jetons, (petites usures). 27 x 37 cm.

120 / 180

**6 "Loto des proverbes"**  
chromolithographié avec 6 planches complètes, (petites usures). 29 x 38 cm.

100 / 150

**7 "Loto construction des animaux",**  
avec six planches bel état et complètes en boîte, ed. Saussine. 31 x 40 cm.

80 / 120

8 Jeux de société fin XIX<sup>e</sup> - début XX<sup>e</sup> (usures d'usage) : deux Nain Jaune avec cartes et jetons, plateau d'échec en bois marqueté et deux jeux de cartes ed. Grimaud en boîtes.

30 / 60

**9 Trois Jeux de l'oie**  
dont un en boîte, (16 x 25 cm) et deux plateaux, dont un réversible Steeple Chase, (usures d'usage).

30 / 60

**10 "Jeu de l'oie"**  
Bel état en boîte avec 4 oies en étain plat, (petites usures). 28 x 32 cm.

20 / 40

**11 "Le Jeu du Chemin de la Vie"**  
ed. Witho. Bel état en boîte, (petites usures). 26 x 33 cm.

20 / 40

**12 Jeu de cartes "Portraits étrangers"**  
lithographié, ed. Grimaud, XIX<sup>e</sup>, en boîte avec papier d'emballage d'origine, (petites usures).

30 / 50



4

6



7

**13 Deux coffrets de jetons**

pour jeux de cartes, fin XIXe, début XXe, en bois compartimentés. On y joint un ensemble de jetons supplémentaires, (petites usures).

40 / 60

**14 Bel ensemble de dés,**

divers matériaux et époques, dont dés miniatures. Bon état d'usage, dans un coffret à compartiments en chêne, 38 x 32 x 12 cm.

30 / 60

15



**15 "Les Jockos singes savants"**

Jeu magnétique chromolithographié, bel état en boîte, 33 x 33 x 6 cm, (petites usures, deux disques fac-simile).

150 / 200

**16 "Salta"**

Bon état en boîte. 38 x 20 cm.

20 / 40

**17 Jeu "Cubes monstre"**

composé de 24 gros cubes chromolithographiés dans leur coffret, 25 x 33 x 17 cm, (petites usures, une face restaurée en fac-simile).

50 / 80

**18 Deux puzzles à décor**

de parodies animalières (fables de La Fontaine ?) chromolithographiés en boîte 38 x 54 cm, complets (petites usures).

30 / 60

**19 "Les Hoki-Poki - La course des affamés"**

ed. Babybas, avec six petits cochons en bois. Bel état, semble complet. 36 x 43 cm.

100 / 150

**20 Trois jeux de société début XXe**

(usures d'usage) : "Le Casino chez soi", "La Balle bondissante" et puzzle "Le Cygne et le Cuisinier". 34 x 24 cm max.

30 / 60

**21 Trois jeux en boîtes, milieu XXe**

(petites usures) : "Alaska", "Jeu des contrebandiers" et le "dé-dé".

40 / 60

**22 "Le festival de Cannes"**

ed. Capipepa, jeu de société en boîte, (petites usures).

20 / 40

**23 "Le Turfiste"**

Jeu de société en boîte avec six cavaliers en plomb peint, (petites usures). 23 x 46 cm.

30 / 50



17

- 24 Les bouteilles, jeu d'adresse**  
en boîte (petites usures). On y joint un Billard Damato en bois peint orange et jaune avec cibles animalières (petites usures). H. 44 cm.  
*20 / 40*
- 25 Jeu d'attrape-quilles**  
avec six marins en bois peint.  
Dans leur coffret, 48 x 16 cm, (petites usures).  
*10 / 30*
- 26 Skittles, jeu d'adresse en bois**  
avec 10 quilles et toupie, (petites usures). 76 x 37 cm.  
*60 / 100*
- 27 US, Jaques & Hamley, Ping Pong or Gossima.**  
En boîte, (petites usures), 46 x 18 cm.  
*10 / 30*
- 28 Gégé, Badminton**  
Bel état en boîte avec notice, (petites usures).  
19 x 59 cm.  
*10 / 30*
- 29 Jeu de croquet de salon.**  
Dans son coffret bois, (petites usures).  
*30 / 50*
- 30 Jeu de pétanque**  
avec 8 boules et cochonnet en bois et en coffret.  
*10 / 30*
- 31 Cinq boules de pétanque**  
en bois clouté, (petites usures).  
*50 / 80*
- 32 France, Joujoulac, camion à ridelles**  
en bois, à cabine peinte rouge avec motifs au pochoir blancs, (petites usures). L. 74 cm.  
*30 / 60*



33

- 33 France, Joujoulac ?**  
**camion de pompiers**  
grande échelle, à cabine peinte rouge, (petites usures).  
L. 65 cm.  
*70 / 100*

- 34 Dejou, camion plateau en bois teinté**  
rouge et naturel, (petites usures). 41 cm.  
*30 / 60*

- 35 Deux jeux d'adresse :**  
passe-boule à décor de personnage riant au chapeau en chromolithographie, H. 50 cm (usures) et Toboggan en bois et chromolithographie (usures), 48 x 30 x 52 cm.  
*30 / 60*

- 36 Passe-boule en papier mâché**  
peint à décor de personnage, (petites usures). H. 33 cm.  
*40 / 60*

- 37 Années 60, Pinocchio, passe-boule**  
en contre-plaqué peint, (petites usures). H. 70 cm.  
*60 / 100*

- 38 Théâtre Guignol en bois peint,**  
(usures), H. 102 cm, avec décor de Mickey au pochoir et 7 marionnettes avec tête en composition.  
*40 / 60*

- 39 Deux marionnettes**  
tête en composition, vêtements de tissu, travail ancien, usures d'usage,  
H max. 31 cm.  
*30 / 60*



36

- 40 Peluche de chien articulée,**  
(usures d'usage). L. 24 cm. 40/60
- 41 USA, réédition de tirelire**  
en fonte : chasse à l'ours. H. 18 cm. 40/60
- 42 USA, réédition de tirelire**  
en fonte, "When nature calls". H. 19 cm. 40/60
- 43 USA, charrette hippomobile**  
transport de bière "Beer", (petites usures). L. 39 cm. 50/80
- 44 Chocolat Menier**  
Caisse de transport miniature en bois, avec inscriptions "Crains la chaleur et l'humidité". 11 x 11 x 5 cm. 30/50
- 45 France, Guy, Ring, les boxeurs**  
Jeu de bistrôt en bois peint à deux boxeurs activés par des poignées, patine d'usage. 66 x 43 x 21 cm. 150/200
- 46 Meccano, "Mississippi River Boat"**  
Bateau à roue à aubes avec deux cheminées, monté avec pièces bleues et jaunes, L. 86 cm (petites usures). Avec instructions pour amateurs. 50/100
- 47 Mecavion, jouet scientifique**  
Gyroplane n°1. Coffret en bel état. 100/150
- 48 Eureka, tir aux pigeons,**  
avec carabine, dans son carton. L. 67 cm. 30/50

## SUJETS DIVERSES MARQUES

- 49 France, fin XIX<sup>e</sup> - Début XX<sup>e</sup>**  
Basse-cour, neuf volatiles en composition peinte et métal. Bon état grenier. On y joint une épave de personnage en composition peinte. 20/40
- 50 La ferme, petit ensemble en composition**  
avec trois fermières, volailles, animaux de basse-cour et nains, (petites usures). 40/60



- 51 Allemagne fin XIX<sup>e</sup> - début XX<sup>e</sup>**  
Bel ensemble de matériel agricole en laiton peint, avec locomobile, alambic ?, batteuse, charrette, tombereau, rouleau et cheval. Petites usures d'usage, système de courroies à revoir. L. max. environ 20 cm. 500/800





55



56

**52 Quiralu, poulailler avec volailles**  
et animaux de basse-cour dont blier, cochon, ne,  
chien... En sachet du Bon march et bote d'origine.  
*100 / 150*

**53 Steeple Chase, sept cavaliers**  
en course, quelques barrires et un portique. Etat  
grenier.  
*20 / 40*

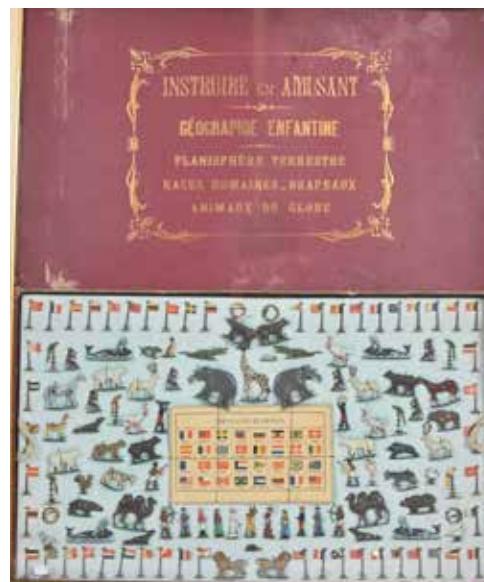
**54 Ronde-bosse 60 mm, Buffalo Bill**  
en plomb peint, (petites usures).  
*10 / 30*

**55 France, diverses marques**  
ronde bosse ou plastique, btiments, personnages  
et animaux dont mare avec cygnes, enclos avec  
nes, et carottes  rcolter.,  
*30 / 50*

**56 France et divers, important ensemble en plomb 55 mm,**  
principalement zoo et jardin d'acclimatation. Etat  
grenier.  
*80 / 120*

**57 France, diverses marques**  
principalement plomb, ronde-bosse, scne de  
montagne avec skieurs, traineaux  chiens, sapins  
et divers.  
*20 / 40*

**58 "Instruire en amusant"**  
Jeu de "Gographie enfantine" - "Planisphre  
terrestre, races humaines, drapeaux et animaux du  
globe". Ensemble de figurines en conditionnement  
d'origine.  
*200 / 300*



## C.B.G



59

### 59 C.B.G ronde bosse 35 mm

la bain de mer, coffret diorama avec personnages, maisonnettes et accessoires. Etat grenier.

200 / 300



60

### 60 C.B.G ronde-bosse 55 mm, "Expédition au Pôle Nord"

Coffret bleu à quatre niveaux réf. 833-4 avec nombreuses scénettes dont 16 personnages, manchots, chasse à l'ours blancs, inuites et igloos, chasse au cachalot, otaries... Conditionnement et attaches d'origine. 53 x 55 cm.

800 / 1 200



61

### 61 C.B.G ronde-bosse 55 mm, "Bataille navale"

Coffret à trois niveaux réf. 437-3 avec bel ensemble de navires de guerre au combat, (reconditionné et retouches de peinture). 34 x 57 cm.

200 / 300

### 62 C.B.G ronde-bosse 55 mm, "Bataille navale"

Coffret à deux niveaux avec ensemble de navires de guerre au combat.

100 / 150

### 63 C.B.G. et divers, accessoires et bâtiments pour bataille navale, (usures d'usage).

50 / 80

### 64 C.B.G ronde-bosse et demi-ronde 55 mm

Seconde guerre mondiale, marins, alliés, et Allemagne. Etat grenier, restaurations.

50 / 80



65



66



68

**65 C.B.G ronde-bosse 55 mm, "Quartier de cavalerie"**  
Grand coffret diorama formant caserne sur trois niveaux avec écurie, forge, dortoir et commandement, 17 soldats et nombreux accessoires. Conditionnement d'origine.

500 / 800

**66 C.B.G ronde-bosse 55 mm, "Pompiers"**  
Coffret rouge à quatre niveaux, avec fond de diorama parisien : Arc de Triomphe et Madeleine, (petites usures). 37 x 47 cm.

250 / 400

**67 C.B.G et divers, trois pompiers et accessoires**  
dont grande échelle, pompe à bras, tonne à eau. État d'usage.

20 / 40

**68 C.B.G ronde-bosse 55 mm "Procession religieuse"**  
Coffret avec 21 personnages en conditionnement d'origine. Dans leur boîte bleue réf. 823/2.

300 / 400

**69 C.B.G ronde-bosse 55 mm**  
made in France, gaulois, bel ensemble : 6 cavaliers et 15 fantassins (enseigne, boucher, archers, hache), (éclats et usures).

120 / 150

**70 C.B.G ronde-bosse 55 mm**  
Moyen-âge, Jeanne d'Arc, 15 fantassins divers dont Charles VII. État d'usage.

50 / 100

**71 C.B.G ronde-bosse 55 mm**  
made in France, moyen-âge : 6 cavaliers à cheval, 14 chevaliers à pieds. Bon état d'usage.

120 / 180

**72 C.B.G ronde-bosse 55 mm**  
XVIIIème et 1er Empire, 9 étendards à pied.

40 / 80

**73 C.B.G ronde-bosse 55 mm**  
1er Empire, carrosse du sacre avec 4 trains de chevaux, 2 guides à pied, 1 à cheval, 1 cocher et 2 laquais et le couple impériale, (8 personnages). L. Totale 51 cm.

150 / 200



73

**74 C.B.G ronde-bosse 55 mm**

1er Empire, la berline de l'empereur avec 3 trains de 2 chevaux, 4 guides et 1 cocher.

100 / 150

**75 C.B.G ronde-bosse 55 mm**

1er Empire, 8 cavaliers dont 1 Bonaparte, 3 empereurs.

40 / 80

**76 C.B.G ronde-bosse 55 mm**

1er Empire, 6 cavaliers : 2 maréchaux et 4 timbaliers, (usures d'usage).

60 / 100

**77 C.B.G, Lucotte et divers, ronde-bosse 55 mm**

1er Empire, 13 cavaliers de la garde impériale : maréchaux et garde du corps, (restaurations, repeints et petits manques).

100 / 150

**78 C.B.G ronde-bosse 55 mm**

terrasse verte, 16 cavaliers hussards à cheval, veste bleue à brandebourg blanc. On y joint 4 cavaliers sans chevaux, (quelques repeints).

150 / 200

**79 C.B.G, Lucotte et divers, ronde-bosse 55 mm**

1er Empire, 7 hussards de la garde à cheval sabre au clair, (restaurations et repeints).

80 / 120

**80 C.B.G, Lucotte et divers, ronde-bosse 55 mm**

1er Empire, 8 cavaliers de la garde sabre au clair, (restaurations et repeints).

80 / 120



74

**81 C.B.G ronde-bosse 55 mm**

1er Empire, 3 trains avec 4 chevaux : cantine de l'Empereur (3 personnages), ambulance de Percy dite de Wurtz (6 personnages) et pontonniers (2 cavaliers).

120 / 180

**82 C.B.G et divers**

6 attelages avec train de 2 chevaux, canon, transport de planches, caisson...

150 / 200

**83 C.B.G et divers**

4 trains avec 2 chevaux et 1 cavalier chacun, transport de sacs, caissons (2), pontonnier.

120 / 180

**84 C.B.G ronde-bosse 55 mm**

en boîte à 3 niveaux réf. 214/9, III<sup>e</sup> République : 9 chasseurs à cheval (plus un cavalier). Bel état (usures d'usage).

80 / 120



84



85

- 85 C.B.G ronde-bosse 55 mm**  
 en boîte à trois niveaux réf. 214/9, III<sup>e</sup> République :  
 9 chasseurs d'Afrique à cheval, (usures d'usage).  
*80/120*



- 86 C.B.G ronde-bosse 55 mm**  
 en boîte à 3 niveaux réf. 214/12, III<sup>e</sup> République :  
 12 dragons à cheval. Bel état (usures d'usage).  
*100/150*

- 87 C.B.G ronde-bosse 55 mm**  
 III<sup>e</sup> République, marin tenue bleu foncé au défilé :  
 1 drapeau, 1 trompette, 1 officier, 9 au défilé fusil sur  
 l'épaule. Bel état (petits éclats d'usage).  
 En tout 12 pièces. Dans une boîte moderne.  
*150/200*

- 88 C.B.G ronde-bosse 55 mm**  
 terrasse verte, III<sup>e</sup> République, 187 dragons à cheval  
 sabre au clair avec fusil ou lance, (petits éclats  
 d'usage, sinon bel état).  
*150/200*

- 89 C.B.G ronde-bosse 55 mm**  
 terrasses verte, III<sup>e</sup> République, 17 chasseurs à pied  
 au défilé : 1 drapeau, 1 officier, 1 trompette, 14 fusils  
 sur l'épaule, shako, plumet et épaulettes vertes.  
*120/180*

- 90 C.B.G ronde-bosse 55 mm**  
 III<sup>e</sup> République, infanterie pantalon rouge : 5 officiers  
 à cheval, 1 étendard, 6 fantassins divers. Etat moyen.  
 En tout 12 pièces.  
*60/100*

- 91 C.B.G ronde-bosse 55 mm, terrasse verte**  
 16 fantassins français pantalon rouge, fusil sur  
 l'épaule, au défilé. Très bel état.  
*120/180*

- 92 C.B.G ronde-bosse 55 mm, terrasse verte**  
 Infanterie française pantalon rouge, au défilé :  
 2 officiers à cheval, 1 officier à pied sabre au clair, 1  
 drapeau et 11 fantassins fusil sur l'épaule (15 pièces).  
*120/180*

- 93 C.B.G. ronde-bosse 55 mm**  
 Infanterie française, pantalon rouge, au défilé :  
 8 cavaliers et un cavalier sans cheval, 3 drapeaux,  
 4 musiciens, 13 au défilé : officiers et fusil sur l'épaule.  
 Etats divers. En tout 31 pièces.  
*80/120*

- 94 C.B.G ronde-bosse 55 mm, terrasse verte**  
 23 musiciens pantalon rouge, au défilé. Etats divers.  
*120/180*

- 95 C.B.G. ronde-bosse 55 mm**  
 12 fantassins alpins, pantalon rouge : 3 à ski, 4 skis sur  
 l'épaule terrasse marron, 5 en marche terrasse verte.  
 En tout 12 pièces.  
*70/100*

- 96 C.B.G ronde-bosse 55 mm**  
 terrasse verte, III<sup>e</sup> République, infanterie pantalon  
 rouge, 13 fantassins dont 2 officiers sabre au clair,  
 1 général, 1 drapeau et 1 trompette.  
*100/200*

- 97 C.B.G ronde-bosse 55 mm**  
 terrasse beige, III<sup>e</sup> République, infanterie pantalon  
 rouge au défilé : 1 drapeau, 1 officier, 1 trompette et  
 10 au défilé fusil sur l'épaule. En tout 13 pièces.  
*60/100*

101

**98 C.B.G ronde-bosse 55 mm**

terrasse verte, III<sup>ème</sup> République, 19 polytechniciens au défilé sabre au clair, 1 étendard, 1 officier à cheval. Bel état. En tout 21 pièces.

150/200

**99 C.B.G ronde-bosse 55 mm**

terrasse verte, III<sup>ème</sup> République, marins blancs : 15 au défilé fusil sur l'épaule, 3 au feu, 1 trompette, 1 officier, 1 drapeau. Etat d'usage (petits éclats). En tout 21 pièces.

100/200

**100 C.B.G ronde-bosse 55 mm**

III<sup>ème</sup> République, marin capote bleu clair, terrasse marron, béret bleu : 1 officier, 2 trompettes, 9 au défilé fusil sur l'épaule, 4 à l'assaut et 4 au feu, (manque un fusil). En tout 20 pièces.

150/200

**101 C.B.G ronde-bosse 55 mm**

terrasse verte, spahis, III<sup>ème</sup> République : 18 cavaliers dont 5 trompettes, 2 officiers et 1 porte-drapeau. On y joint un officier, son dromadaire et un palmier, (quelques manques et accidents).

150/200

**102 C.B.G ronde-bosse 55 mm**

principalement terrasse verte, goumiers d'Afrique : 1 officier sur dromadaire, 1 à cheval et 20 goumiers à cheval. On y joint 2 fantassins. Avec repeints et restaurations.

150/200

102

**103 C.B.G ronde-bosse 55 mm**

Sénégalais à cheval : 5 cavaliers dont étendard et trompette et 4 chevaux.

30/50

**104 C.B.G ronde-bosse 55 mm**

Armée française fin XIX<sup>e</sup> ? 12 fantassins avec shako, veste verte : 1 drapeau, 1 officier, 1 trompette et 9 fusil sur l'épaule. Bel état.

50/100

**105 C.B.G ronde-bosse 55 mm**

Epoque 1900 : 10 civils plus un couple et 4 chiens.

30/50

**106 C.B.G ronde-bosse 55 mm**

Harmonie fin XIX<sup>e</sup> : 15 musiciens dont 2 officiers.

60/100

**107 C.B.G ronde-bosse 55 mm**

en boîte, terrasse verte, prussiens au défilé, casque à pointe, fusil à l'épaule, tenue bleu foncé : 3 cavaliers, 1 drapeau, 3 musiciens, 16 fusil sur l'épaule. Bel état (quelques usures et petits accidents). En tout 23 pièces.

150/200

**108 C.B.G ronde-bosse 55 mm**

Infanterie prussienne fin XIX<sup>e</sup>, tenue bleue, casque à pointe, 20 fantassins socle vert : 1 drapeau, 3 tambours, 6 armes au pied, 10 armes à l'épaule, (quelques accidents).

80/120

**109 C.B.G. ronde-bosse 55 mm**

17 prussiens kaki, casque à pointe, au défilé, terrasse verte : 1 drapeau, 2 officiers sabre au clair, 12 fusil sur l'épaule et deux au pas de l'oie. Bel état.

80 / 120

**110 C.B.G. ronde-bosse 55 mm**

Armée prussienne au défilé, kaki, casque à pointe, terrasse verte : 3 chevaux et deux cavaliers, 1 drapeau, 2 officiers sabre au clair, 12 fusil sur l'épaule au pas de l'oie. Bel état. En tout 20 pièces.

120 / 180

**111 C.B.G. ronde-bosse 55 mm**

Armée prussienne, casque à pointe, tenue kaki, terrasse verte : 2 rares brancards avec 4 porteurs et 2 blessés, 8 au feu, 3 officiers sabre au clair, 8 au défilé fusil sur l'épaule au pas de l'oie, (quelques accidents). En tout 27 pièces.

100 / 150

**112 C.B.G. ronde-bosse 55 mm**

Prusse 1914, 43 fantassins kaki casque à pointe : 4 drapeaux, 4 officiers sabre au clair, 5 tambours, 1 trompette, 23 fusils sur l'épaule et 6 au feu, (quelques accidents).

150 / 200

**113 C.B.G. ronde-bosse 55 mm**

en boîte réf. 361/12, russes : 10 fantassins au défilé dont drapeau et trompette. On y joint un blessé.

50 / 100

**114 C.B.G. made in France ronde-bosse 55 mm**

Russie, cosaques capote bleue : 6 cavaliers lancier, 2 cavaliers trompette, 1 fantassins trompette, 6 fantassins fusil sur l'épaule.

100 / 150



120

**115 C.B.G. ronde-bosse 55 mm**

Russie, 23 infanterie de ligne au défilé début XX<sup>e</sup> avec capote bleue, pantalon vert, socle marron : 5 trompettes et 18 fusil sur l'épaule.

100 / 150

**116 C.B.G. ronde-bosse 55 mm**

Russie, 18 infanterie de ligne au défilé avec shako plumet rouge : 2 drapeaux, 4 tambours, 12 fusil sur l'épaule. Socle marron.

80 / 120

**117 C.B.G. ronde-bosse 55 mm**

Russie, 12 infanterie de ligne au défilé avec shako et plumet rouge : 1 drapeau, 1 tambour, 2 officiers sabre au clair et 8 fusil sur l'épaule.

40 / 60

**118 C.B.G. ronde-bosse 55 mm**

Russie, 23 soldats au défilé, socle vert : 15 arme sur l'épaule dont 7 avec sac à dos, 4 drapeaux, 3 officiers, 1 trompette et 4 mâts de drapeaux français et russe.

100 / 150

**119 C.B.G. ronde-bosse 55 mm**

Russie, 11 cuirassiers à cheval de la garde des Tsars dont un drapeau. Etat d'usage (usures et repeints).

50 / 80

**120 C.B.G. ronde-bosse 55 mm**

Russie impériale à défilé avec mitre dorée, régiment Pavlovski, 22 fantassins : 1 drapeau, 1 tambour, 1 officier, 19 fusil sur l'épaule. Socle vert avec inscriptions.

150 / 200

114



- 121 Modélisme, base C.B.G ronde-bosse 55 mm et amateur**  
Exceptionnel convoi de cosaques russes, garde des tsars, capote bleue, 11 attelages : portecanon, pontonnier, caisson à munitions, tonneaux, planches... avec 13 groupes de 2 chevaux et 12 cavaliers, certains lanciers, avec 20 mâts de drapeaux franco-russe, peinture amateur.  
*400 / 600*
- 122 C.B.G. ronde-bosse 55 mm**  
16 musiciens au défilé des chasseurs alpins, tenue bleue. Terrasse marron. Bel état. Dans une boîte C.B.G. moderne.  
*60 / 100*
- 123 C.B.G. ronde-bosse 55 mm**  
13 chasseurs alpins au défilé : 10 en tenue bleue, terrasse verte, avec canne, fusil sur l'épaule et 3 musiciens tenue blanche.  
*60 / 100*
- 124 C.B.G. ronde-bosse 55 mm**  
30 chasseurs alpins tenue bleue, au défilé : 13 musiciens, 1 drapeau, 12 avec corne et 3 fusil sur l'épaule. Différentes époques.  
*150 / 200*
- 125 C.B.G. ronde-bosse 55 mm**  
Artillerie de montagne : 1 officier à cheval, 7 mules avec chargement, 7 guides, 5 artilleurs. Bon état d'usage, quelques terrasses vertes.  
*150 / 200*
- 126 C.B.G. ronde-bosse 55 mm**  
19 marins tenue blanche au défilé dont un officier et deux musiciens, (écaillures). Socle marron.  
*50 / 80*
- 127 C.B.G. ronde-bosse 55 mm**  
28 marins tenue blanche au défilé : 2 officiers, 1 drapeau, 1 tambour major, 12 musiciens, 8 au défilé fusil sur l'épaule et 4 tirant un canon. Socle marron.  
*150 / 200*
- 128 C.B.G. ronde-bosse 55 mm**  
28 marins tenue bleue au défilé, certains pantalon vert, socle vert ou marron : 2 drapeaux, 7 officiers sabre au clair, 2 musiciens, 16 armes sur l'épaule, (repeints et petits éclats).  
*100 / 150*
- 129 C.B.G. ronde-bosse 55 mm**  
Armée française, bleu horizon : 42 musiciens au défilé.  
*150 / 200*
- 130 C.B.G, S.R, L.F et divers**  
Artillerie française bleu horizon, 1ère guerre mondiale :  
- 21 fantassins C.B.G en action, 2 trains de chevaux,  
- C.R : 6 caissons, 6 grands canons, 2 petits,  
- L.F : 10 éléments de défense en paille et bois,  
Et divers. Bel état.  
*200 / 300*
- 131 C.B.G. ronde-bosse 55 mm**  
Fantassins tenue beige, kaki au défilé, différents pays dont français casque Adrian, certains avec guêtres (8), 2 cavaliers, 2 drapeaux, 3 tambours, 7 officiers à pied, 19 au défilé arme sur l'épaule. 41 pièces.  
*150 / 200*
- 132 C.B.G et divers**  
12 mâts avec drapeaux français (peinture récente), 4 arbres, 2 cantinières et 5 chiens.  
*50 / 100*



134



135

137



138

146



147

## LUCOTTE

### 133 Lucotte ronde-bosse 55 mm

1er Empire, 6 hussards à cheval : 1 drapeau (marque à l'abeille) et 5 fusil au bras. Bel état.

*60 / 100*

### 134 Lucotte ronde-bosse 55 mm

1er Empire, régiment suisse au défilé, shako et plumet rouge : 10 officiers à cheval, 1 officier à pied sabre au clair, 1 drapeau, 1 fantassin avec hallebarde et 10 fusil sur l'épaule. Bel état. En tout 14 pièces.

*150 / 200*

### 135 Lucotte ronde-bosse 55 mm

1er Empire, grenadiers, régiment suisse au défilé marque à l'abeille : 1 officier à cheval, 1 officier à pied sabré au clair, 2 drapeaux, 1 tambour, 1 trompette, 6 fusils sur l'épaule. En tout 12 pièces.

*150 / 200*

### 136 Lucotte ronde-bosse 55 mm

1er Empire, régiment suisse : 5 sapeurs en tablier, 2 avec bonnet à poils et 2 musiciens avec shako. Etat moyen.

*70 / 100*

### 137 Lucotte ronde-bosse 55 mm

1er Empire, infanterie (régiment de Catalogne), tenue blanche, shako à plumet rouge : 1 officier à cheval (marque LC à l'abeille) et 12 fantassins dont un tambour au défilé. Bel état.

*200 / 300*

### 138 Lucotte ronde-bosse 55 mm

1er Empire, infanterie de ligne au défilé (18è régiment ?), veste verte, pantalon blanc : 1 officier à cheval (marque LC à l'abeille) et 12 fantassins au défilé : 2 drapeaux, 2 officiers sabre au clair, 1 trompette, 2 tambours et 10 soldats fusil sur l'épaule. Bel état.

*200 / 300*

**139 Lucotte ronde-bosse 55 mm**  
1er Empire, 6 cavaliers hussard (marque à l'abeille), dont un porte-drapeau et un timbalier, (petits accidents d'usage).

120 / 180

**140 Lucotte ronde-bosse 55 mm**  
1er Empire, 6 cavaliers hussard dont 1 drapeau et 2 trompettes, (petits accidents d'usage).

120 / 180

**141 Lucotte ronde-bosse 55 mm**  
1er Empire, 5 cavaliers hussard dont 1 trompette, (petits accidents d'usage).

100 / 150



**142 Lucotte ronde-bosse 55 mm**  
1er Empire, infanterie, général de brigade à cheval.

30 / 50

**143 Lucotte ronde-bosse 55 mm**  
1er Empire, 2 officiers supérieurs à cheval et un sans cheval, (usures).

30 / 50

**144 Lucotte ronde-bosse 55 mm**  
1er Empire, infanterie de ligne : 8 musiciens (4 tambours et 4 fifres), gilet rouge à croisillon blanc, plumet rouge et sac à dos. Bel état.

80 / 120

**145 Lucotte ronde-bosse 55 mm**  
1er Empire, infanterie au défilé : 9 musiciens dont un tambour major, gilet rouge, plumet blanc.

80 / 120

**146 Lucotte ronde-bosse 55 mm**  
1er Empire, infanterie de ligne au défilé, régiment suisse, tenue blanche, shako avec plumet jaune, 18 fantassins : 1 officier sabre au clair, 2 porte-étendard, 1 tambour, 14 fusil sur l'épaule. Bel état.

150 / 200

**147 Lucotte ronde-bosse 55 mm**  
1er Empire, 14 cavaliers du 5ème régiment de hussards (Cie d'élite ?), des repeints (dont les selles) et quelques accidents, tenue bleue, veste blanche à brandebourg jaune, shako à plumet jaune et noir.

150 / 200

**148 Lucotte ronde-bosse 55 mm**  
1er Empire, 6 trompettes et un porte-étendard à cheval (dragon ?), tenue bleue ou blanche (dont un cheval C.B.G et quelques repeints).

80 / 120

**149 Lucotte ronde-bosse 55 mm**  
1er Empire, indiqué comme : "Grenadiers garde nationale, tenue de route ?", 14 fantassins : 1 tambour, 1 officier sabre au clair, 12 fusil sur l'épaule (dont un repeint). Socle vert ou marron avec marque à l'abeille.

120 / 180

**150 Lucotte ronde-bosse 55 mm**  
1er Empire, 6 fusiliers infanterie légère, fusil à l'épaule, bonnet à poils, plumet rouge.

50 / 100

**151 Lucotte ronde-bosse 55 mm**  
1er Empire, 14 voltigeurs de la garde au défilé, (certains avec marque à l'abeille) : 1 officier, 1 drapeau, 2 trompettes et 10 fusil sur l'épaule, plumet rouge et vert.

150 / 200

**152 Lucotte ronde-bosse 55 mm**  
1er Empire, 14 voltigeurs de la garde au défilé (certains avec marque à l'abeille en creux sous le socle) : 1 officier, 1 drapeau, 2 tambours et 10 fusil sur l'épaule, plumet rouge et vert.

150 / 200



152

## MÉTAYER

### 153 Lucotte ronde-bosse 55 mm

1er Empire, 14 voltigeurs de la garde au défilé (certains avec marque à l'abeille) : 1 drapeau, 1 officier, 1 tambour et 11 fusil sur l'épaule, plumet vert et rouge.

150 / 200

### 154 Lucotte ronde-bosse 55 mm

1er Empire, 17 voltigeurs de la garde au défilé (certains avec marque à l'abeille) : 3 officiers sabre au clair, 1 drapeau, 3 trompettes, 10 fusil à l'épaule. Etats divers (quelques repeints et accidents).

150 / 200

### 155 Lucotte ronde-bosse 55 mm

1er Empire, 19 fantassins au défilé, casque à panache noir et plumet rouge : 1 drapeau, 1 tambour, 1 officier et 16 fusil sur l'épaule, certains avec marque à l'abeille en relief. Bel état.

200 / 300

### 156 Lucotte ? ronde-bosse 55 mm

1er Empire, garde impériale ? 13 soldats : 2 drapeaux, 4 musiciens, 1 officier et 6 présentant les armes, marque à l'abeille en creux en dessous.

60 / 100

### 157 Lucotte et C.B.G ronde-bosse 55 mm

1er Empire : 14 maréchaux à cheval dont Mortier, Junot, Drouot...

150 / 200

### 158 Lucotte ronde-bosse 55 mm

1er Empire, 13 fantassins au défilé, différents régiments. Bel état.

100 / 150

### 159 Lucotte ronde-bosse 55 mm

1er Empire, infanterie de ligne au défilé (18ème régiment ?), veste verte, pantalon blanc : 3 drapeaux, 1 officier sabre au clair, 1 tambour et 12 soldats fusil sur l'épaule. En tout 17 pièces. Quelques repeints et accidents.

150 / 200



160

### 160 Métayer ronde-bosse 60/70 mm

socle rond, montés sur présentoir bois : 3 régiments français époque Louis XVI dont régiment Normandie 1876 (6), régiment suisse (2) et un de 5 fantassins, (en tout 13 dont 2 étendards), (manque 3 bras et un tambour).

100 / 150

### 161 Métayer ronde-bosse 60/70 mm

socle rond, montés sur présentoir bois, 16 fantassins de régiments époque Louis XVI : régiment de Chartres 1786 (6), régiment de Bourbon 1786 (6) et 4 divers. En tout 16 pièces dont 2 étendards, (manque 2 bras et un tambour).

100 / 150

### 162 Métayer ronde-bosse 60/70 mm

socle rond, montés sur présentoir bois, époque Louis XVI, 18 fantassins différents régiments, (manque 2 tambours, accidents à 4 bras).

100 / 150

### 163 Métayer ronde-bosse 60/70 mm

socle rond, montés sur présentoir bois, époque Louis XVI, 2 régiments 1786 : de Penthièvre (6) et d'Orléans (6) dont 1 étendard. En tout 12 pièces.

100 / 150

### 164 Métayer ronde-bosse 60/70 mm

socle rond, montés sur présentoir bois, époque Louis XVI, 2 régiments 1786 dont Picardie : 10 fantassins dont 2 étendards. Et un infanterie de ligne (manque la tête).

60 / 100

**165 Métayer ronde-bosse 60/70 mm**  
socle rond, montés sur présentoir bois, époque Louis XVI, 2 régiments de 6 fantassins : Languedoc 1786 et Conde 1786. On y joint un étendard ??? . En tout 13 pièces, (manque 2 bras).

100 / 150

**166 Métayer ronde-bosse 60/70 mm**  
socle rond, montés sur présentoir bois, époque Louis XVI, 3 séries dont régiment de Boufflers 1790 (5), Chateaufort (2) et un de la 6 fantassins, (en tout 13 dont un étendard), (manque 2 bras et un tambour).

100 / 150

**167 Métayer ronde-bosse 60/70 mm**  
socle rond, montés sur présentoir bois, époque Louis XVI, régiment Colonel-Général 1786, 7 fantassins, (étendard mauvais état).

60 / 100

## SOLDATS DIVERS



168

**168 B.V (Bertrand et Vertuni)**  
Boîte originale avec armée française 1916 bleu horizon, (socle vert), au défilé : 2 officiers à cheval, 1 drapeau, 1 officier à pied et 24 au défilé fusil sur l'épaule. Bel état (rares éclats). En tout 29 pièces. Porte l'étiquette du Bon Marché.

200 / 300

**169 Vertuni, 3 porte-étendards**  
époque Louis XVI ronde bosse (6,5 et 13 cm), l'un usé.

50 / 80



169

**170 Vertuni, ancien régime**  
6 personnages : Marie Leszczynska (2 ex.), Princesse de Lamballe, un couple et Louis XVIII.

50 / 100

**171 Vertuni, 1er Empire**  
8 personnages dont Pie VII, l'Empereur, Joséphine, Marie-Louise.

50 / 100

**172 Demi ronde-bosse 35 mm**  
9 soldats anglais fusil à l'épaule et un colonial, (petites usures), dans une boîte Pixi.

10 / 20

**173 Étain plat, 35 mm, 1er Empire**  
22 soldats au combat, 14 cavaliers au défilé, peints et vernis (petites usures). On y joint 13 cavaliers XIXème (état moyen).

30 / 60

**174 France, étain plat 35 mm**  
IIIème République : 16 soldats au défilé ou au garde-à-vous, (petites usures au vernis).

20 / 40

**175 Étain plat, 35 mm : Afrique**  
Petit ensemble de soldats au combat et important lot de végétation, (usures d'usage).

30 / 60

**176 Étain plat, 50 mm env : plus d'une centaine**  
de soldats de l'antiquité au XVIIIe, à peindre. Bel état général.

30 / 60

- 177 Britains et divers, chasse à courre**  
deux cavaliers, cerf et chiens, avec végétation,  
(petites usures d'usage).  
*20 / 40*
- 178 Britains, ronde-bosse 55 mm**  
The US Marine Corps (2 variantes) et The US Army & Air  
Force : trois coffrets formant vitrine, (petites usures).  
*30 / 50*
- 179 Britains, ronde-bosse 55 mm, la ferme**  
4 sets état neuf en boîte et carton d'origine : Farmyard  
Set réf. 8705, Plough Set, réf. 8704, Forge Set réf. 8706  
et Tumbrel Cart, réf. 8707  
*50 / 80*
- 180 Britains, ronde-bosse 55 mm, La ferme**  
Set état neuf en boîte et carton d'origine : Tumbrel  
Cart, réf. 8707.  
*10 / 30*
- 181 Britains, ronde-bosse 55 mm**  
The 9th/12th Royal Lancers, coffret avec 6 soldats et  
2 cavaliers. État neuf avec certificat, n° 2450/5000.  
*40 / 60*
- 182 Britains, ronde-bosse 55 mm**  
The Honorable Artillery Company : coffret avec 5  
soldats et 3 cavaliers. État neuf avec certificat, n°  
1433/7000.  
*40 / 60*
- 183 Britains, ronde-bosse 55 mm**  
Royal Irish Rangers : coffret avec 9 soldats et 1 chien.  
État neuf avec certificat, n° 500/5000.  
*40 / 60*
- 184 Britains, ronde-bosse 55 mm**  
Royal Marines, boîte de 10 soldats dont deux porte-  
drapeaux, réf. 7202. Bel état.  
*20 / 40*

- 185 Britains, ronde-bosse 55 mm**  
All the Queen's Men : coffret avec 10 soldats, réf.  
8007. État neuf.  
*30 / 50*
- 186 Maquette de train d'artillerie**  
en bois et métal incisé avec canon et caisse, (petites  
usures). L. 33 cm max.  
*80 / 120*

## DOCUMENTATION

- 187 Christian Blondieau**  
"Soldats de plomb & figurines civiles C.B.G Mignot".  
On y joint Roer, "Soldats de Plomb".  
*20 / 40*
- 188 Réédition du catalogue**  
des jouets Bing, optiques et mécaniques.  
*10 / 30*
- 189 David Pressland**  
"Great Book of Tin Toys", (petites usures). On y joint  
Mick Duprat "Les Jouets C.R".  
*20 / 40*
- 190 Millet et Forbes**  
"Toys Boat" et Marshall "The encyclopedia of ships",  
(usures d'usage).  
*20 / 30*
- 191 Frédéric Marchand**  
"Avions - Jouets", Maeght éditeur.  
*10 / 30*
- 192 Jep, "Le Jouet de Paris"**  
par Clive Lamming, Adrien Maeght Editeur, (petites  
usures).  
*40 / 60*

## JOUETS APRÈS-GUERRE



- 193 AR. Autajon et Roustan, tracteur miniature**  
en tôle rouge avec outil. Travail des années 30.  
L. 15 cm.

40 / 60

- 194 C.I.J - Renault, Au cochon rose**  
Camion commercial avec cabine en tôle crème à  
filet rouge, mécanique avec éclairage, arrière en  
bois, côtés ouvrants et formant étales avec morceaux  
de viandes factices. Bon état d'usage. 52 cm Avec  
chauffeur en plâtre peint (reproduction).

800 / 1 200

- 195 C.I.J - Les Jouets Renault**  
Camion plateau avec ridelles en bois, en tôle rouge  
et noire, mécanique avec éclairage, (état moyen), le  
plateau accueillant deux rares et belles cages avec  
volailles à l'imitation du modèle coquetier, (écaillures  
d'usage). 43 cm.

500 / 800

- 196 C.I.J - Les Jouets Renault**  
Camion benne rouge, mécanique, pneus  
caoutchouc, immatriculé 4748-RN6, aménagé façon  
laitier avec six bidons, seau et conducteur, (usures et  
rouille d'usage). 43 cm.

300 / 500

- 197 C.I.J - Les Jouets Renault**  
"Camionnage", camion benne bleu mécanique,  
immatriculé 4748-RN6, avec un diable. Rouille. 43 cm.

120 / 180

- 198 C.I.J, Les Jouets Renault**  
camion benne "Camionnage" rouge, mécanique,  
avec portes ouvrantes, ridelle basculant, réf. 4748-  
RNG et quatre bidons (un Mobil Oil rapporté). Etat  
grenier. 42 cm.

200 / 300

- 199 C.I.J - Les Jouets Renault**  
Camion de pompiers rouge grande échelle avec  
tuyaux et dévidoir, mécanique avec éclairage et trois  
pompiers en composition (restaurés) et clé Renault.  
54 cm.

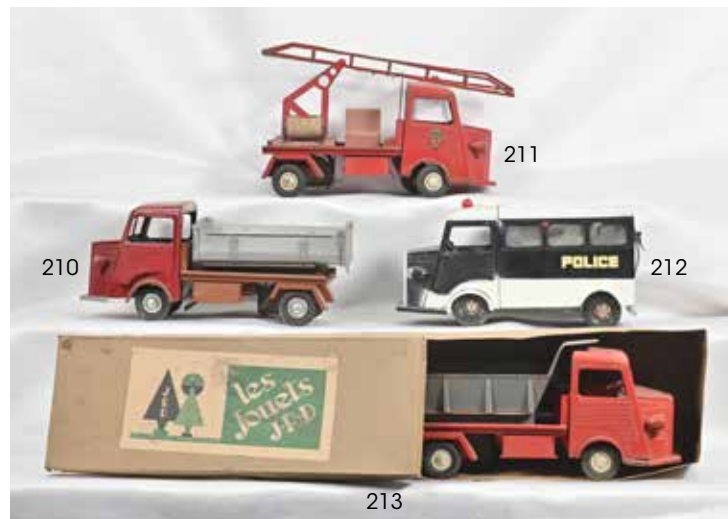
400 / 600

- 200 C.I.J - Les Jouets Renault**  
coupé cabriolet Nervasport en tôle rouge,  
mécanique avec éclairage et direction, conducteur  
et passagère en composition, malle arrière formant  
banquette supplémentaire, (usures et restaurations  
d'usage). 33 cm.

200 / 300

- 201 C.I.J - Les Jouets Renault**  
coupé cabriolet Nervasport en tôle repeinte bleue de façon très professionnelle, portes ouvrantes, roue de secours, capote restaurée. 33 cm. On y joint une reproduction de la caravane. *200 / 300*
- 202 C.I.J, Renault Nervasport**  
Voiture de course mécanique en tôle verte. Etat grenier (rouille). 34 cm. *80 / 120*
- 203 C.I.J, petite Renault Nervasport 1**  
voiture de course en tôle bleue, à traîner, (petites écaillures d'usage). 18 cm. *50 / 80*
- 204 C.I.J, coupé Vivasport mécanique**  
rouge à filet argent. Bon état d'usage, avec ses trois personnages (l'un restauré). 23 cm. *80 / 120*
- 205 C.I.J, Renault 4CV**  
mécanique en tôle bleue, modèle "Postes", immatriculé 5.48-C.I.J. Bel état, (légères usures). 19 cm. *120 / 180*
- 206 C.I.J, Renault Celta 4**  
rouge et noire, à volant d'inertie, (écaillures d'usage). 15 cm. *80 / 120*
- 207 C.I.J, cinq Renault Nervasport**  
en plâtre et farine : une bordeaux, une blanche, une jaune, une rouge et une verte, (petites usures). 10 cm. *30 / 60*
- 208 C.I.J, Europarc : coffret**  
chaîne de montage Ami 6. En boîte, (petites usures). Semble complet. *30 / 50*

- 209 France, tracteur Citroën**  
en tôle rouge avec remorque porte-bois en tôle jaune et rouge, pneus caoutchouc, roues arrière jumelées, jouet à traîner. L. Totale 46 cm. *150 / 200*
- 210 J.R.D, camion benne basculante**  
Citroën type Tub 1000 Kg, en tôle rouge, brun et argent, mécanique avec éclairage. État grenier. 34 cm. *100 / 150*
- 211 J.R.D, camion de pompiers**  
avec grande échelle "Ville de Paris" type Tub 1000 Kg, mécanique, en tôle rouge. Etat grenier. 34 cm. *100 / 150*
- 212 J.R.D, Tub Citroën 1000 Kg**  
version Police, en tôle noire et blanche, filoguidée, avec éclairage. Etat grenier. 34 cm. *100 / 150*



- 213 J.R.D, camion benne basculante**  
Citroën type Tub 1000 Kg, en tôle rouge et argent, mécanique avec éclairage, roues arrière jumelées. État grenier (benne rouillée). 39 cm. Dans sa boîte d'origine. *100 / 150*
- 214 J.R.D, voiture de course**  
dite le Tank type Rosalie, en tôle peinte verte, mécanique, avec pilote. 30 cm. *30 / 50*
- 215 France, auto tamponneuse**  
en tôle verte, avec personnage dans l'esprit de Dubout, (manque le moteur, peinture usée). 26 cm. *20 / 40*
- 216 Allemagne, Volkswagen Coccinelle**  
modèle réduit en tôle verte, à friction, (usures d'usage). 22 cm. *20 / 40*
- 217 Joustra, France, Trolley-bus "Stade"**  
mécanique avec sonnette en tôle lithographiée bleu et rouge, avec éclairage à piles, (petites usures). L. 30 cm. *70 / 100*
- 218 Joustra, France, auto pompiers**  
avec sonnerie, mécanique en tôle lithographiée, à grande échelle, avec ses 6 pompiers et clé, (cabine repeinte). *70 / 100*
- 219 Joustra, bus mécanique**  
en tôle lithographiée rouge et bleue, avec chauffeur, clé fixe, fonctionne, (petites usures,). L. 31 cm. *50 / 80*
- 220 Joustra, car de télévision réf. 607**  
avec cameraman, mécanique à 6 roues, en tôle lithographiée, immatriculé 627-CL-75, (manque l'antenne). L. 30,5 cm. En boîte (déchirures et restaurations aux abattants). *400 / 600*



220

- 221 Joustra, le pêcheur**  
Jouet mécanique en tôle lithographiée, (petites usures). *20 / 30*
- 222 Mémo, garage en tôle lithographiée.**  
Bel état, (petites usures). 23 x 17 x 11 cm. *30 / 50*
- 223 Minicтоys, ambulance 1/43°**  
en tôle blanche, mécanique, (petites usures). 12 cm. *30 / 50*
- 224 France, Rollet : char mécanique**  
avec éclairage, couleur camouflage, chenilles caoutchouc. État grenier. 48 cm. *50 / 80*
- 225 France, Vébé : camion militaire**  
porte-projecteur en tôle verte et argent mécanique à clé fixe, avec soldat articulé, éclairage à pile, (petites usures d'usage). 22 cm. *150 / 200*
- 226 Vébé, camion militaire**  
à chenilles et canon, en tôle lithographiée façon camouflage, mécanique, avec trois soldats articulés, (petites usures). 23 cm. *80 / 120*



- 227 Vébé, camion de pompiers**  
 "Ville de Paris", grande échelle, mécanique avec éclairage, en tôle rouge avec quatre pompiers en composition (un accidenté), (usures d'usage, notamment quelques écaillures et piqures à l'échelle). En boîte. 39 cm.

150/200

- 228 Vébé, quatre variantes**  
 de camions mécaniques, en tôle peinte, plateau, benne ou remorque. Etat grenier. L. max. 18 cm.

50/80

## INTERRUPTION DE LA VENTE ENTRE 12H30 ET 14H



## À 14H JOUETS MÉCANIQUES



- 229 Allemagne, Müller et Kadeder : manège**  
 mécanique en tôle peinte rouge et beige, à six nacelles en forme de bateau avec personnage en tôle agrafée et hélices en carton, (petites usures et écaillures d'usage). Fonctionne.  
 H. 40 cm. Diam. 33 cm.  
 Un modèle semblable reproduit dans l'ouvrage "Avions - Jouets" de Frédéric Marchand page 10.

1 000/1 500

**230 Allemagne, grande roue**

mécanique sous un auvent à quatre balancelles avec personnage, en tôle peinte. Etat grenier (notamment écaillures à la peinture). H. 36 cm.

200 / 300

**231 France ? début XX<sup>e</sup>**

Accessoire de manège formant ombrelle, en tôle peinte, (petites usures). H. 17 cm.

20 / 30



232

**232 France, SIF - JP, "Trottoir roulant Paris 1900"**

Coffret avec plateforme tournante par mouvement d'inertie composé d'un kiosque à trois plateaux ronds à vitesses progressives, avec personnages. Sur un socle carré formant jardin. Etat grenier (manque le couvercle et certains détails). 39 x 39 cm.

300 / 500



233

**233 France, travail amateur,**

sur la base d'un jouet vers 1900 : triporteur marchand de glace mécanique, avec personnage articulé en tôle peinte et chariot composé d'une boîte "Maison IXE 6 rue Halésy, 24 rue Royale", (usures d'usage). L. 40 cm.

200 / 300

**234 Fernand Martin, "Le cab"**

Jouet à mécanisme à volant d'inertie, en tôle peinte, (écaillures et usures d'usage). A partir de 1889 L. 22 cm

150 / 200

**235 VB & Cie, "La charrette paysanne"**

Jouet mécanique en tôle lithographiée façon bois et peinte, (petites restaurations d'usage notamment pattes et museau du cheval.) Jouet n° 255, à partir de 1927, (sans personnages). L. 24 cm.

250 / 400



234

235

**236 Les Jouets Création,  
pousse-pousse chinois**

Jouet mécanique en composition et tôle, (usures et manques dont le chapeau). H. 14 cm.

80 / 120



237

**237 JML,  
clown acrobate  
mécanique**

Bel état d'origine avec chaises, barres parallèles...

250 / 400

**238 Lehmann, cab avec cocher**  
en tôle rouge et noire. Etat grenier. 13 cm.

100 / 150



239

**239 Lehmann, camionnette EHE & CO**  
réf. 570, avec chauffeur, lithographiée crème et rouge, (usures et écaillures notamment au capot). 16 cm.

150 / 200

**240 Lehmann, Na-Ob**  
réf. 680, charrette avec âne et conducteur : jouet mécanique en tôle lithographiée, à clé fixe. Etat d'usage. L. 16 cm.

70 / 100

**241 Lehmann, Oho**

Voiture mécanique en tôle lithographiée avec chauffeur. Etat d'usage. 11 cm.

80 / 120

## PENNY TOYS

**242 Allemagne, trois Penny Toys**

hippomobiles en tôle lithographiée : charrette, calèche et tonne à eau. L. 12 cm max.

50 / 80



243

**243 France, trois épaves de Penny Toys**

en fer blanc, l'une à volant d'inertie : dont deux torpédo et une berline. L. max. 11 cm.

30 / 50

**244 Trois berlines type Penny Toys**

en tôle lithographiée, à traîner. Etat grenier. 8 cm. On y joint deux autres en plomb.

30 / 60

**245 France, berline type Penny Toys,**

en tôle lithographiée noire et rouge. L. 10 cm.

30 / 60

**246 France, camion citerne bleu**

échelle 1.43e, à traîner, en tôle, type Penny Toy, (petites usures). L. 9,5 cm.

30 / 50

## AUTOMOBILES

- 247 Allemagne, charrette anglaise hippomobile**  
en tôle peinte brune et noire. L. 37 cm. Cocher en composition et cheval en bois non d'origine.

100 / 150



- 248 Allemagne, Schoenner ? autopompe de pompiers hippomobile à vapeur vive, en tôle peinte rouge et or, (restaurations aux roues arrière). L. 34 cm. Avec deux personnages et chevaux en bois non d'origine.**

200 / 300

- 249 Bing, pompe à bras hippomobile**  
en tôle peinte bordeaux à filets rouge et vert, à traîner début XXème. Bel état (légères écaillures d'usage). 36 cm.

300 / 500



- 250 C.R., deux carrioles en fer blanc hippomobiles en fer blanc peint vert et gris, l'une à banc, l'autre couverte, (petites usures). L. 28 cm. On y joint une calèche repeinte.**

70 / 100

- 251 France, C.R ? calèche hippomobile**  
en fer blanc rouge et rose, à deux chevaux agrafés, (petites usures d'usage et rouille). L. 32 cm.

100 / 150

- 252 France, cab à traîner**  
avec cocher et cheval à roulettes, en tôle rouge et noire, (restaurations et repeints). L. 26 cm.

80 / 120

- 253 C.R., deux carrioles en fer blanc**  
peint ou vernis (variantes), (petites usures et restaurations). L. 33 cm.

80 / 120

- 254 Dessein (D.S),,omnibus hippomobile**  
"Louvre - Vincennes" en tôle peinte verte, noire et rouge, avec deux chevaux et quatre personnages en métal, (usures d'usage). 29 cm.

150 / 200

- 255 France, F.V : autopompe**  
de pompiers hippomobile, avec chaudière verticale, sonnette, pompier et chevaux en tôle agrafée, peinte rouge, orange et noire. Bel état d'usage. L. 31 cm.

200 / 300

- 256 FV - JP, belle écurie grand modèle**  
à trois stalles avec grenier à portes ouvrantes, poulie et échelle amovibles, en tôle peinte rouge et ocre, (écaillures). L. 40 cm. H. 28 cm.

800 / 1 200





254



255



252

257



251



234

235



258



261

**257 France vers 1900 (JP), tonne à eau**  
hippomobile à traîner, en tôle peinte orange et  
jaune, (écaillures d'usage). L. 32 cm.

100/150

**258 France, cab hippomobile à traîner**  
en tôle jaune et noire, avec cocher et deux chevaux  
agrafés, (petites usures). L. 25 cm.

100/150

**259 France, cab hippomobile**  
en tôle repeinte rouge et beige, avec phare et deux  
chevaux en bois non d'origine, capote et attelages  
restaurés. L. 36 cm.

150/200

**260 France, deux petites calèches**  
hippomobiles vers 1900. Etat moyen. L. 20 cm.

50/80

**261 France, deux petits attelages hippomobiles**  
en tôle peinte ou vernie, l'un avec cocher en plomb.  
Etat grenier. L. 19 cm.

60/100

**262 Char à banc hippomobile**  
à traîner en tôle grise ton sur ton avec deux chevaux.  
Travail amateur dans le style ancien. L. 34 cm.

50/80

**263 Fourgonnette hippomobile**  
à traîner en tôle brune, avec lanterne, système de  
freinage, attelée sur un cheval de bois. Fabrication  
amateur dans l'esprit 1900. L. 42 cm.

100/150

**264 France, cab hippomobile à traîner**  
en tôle peinte noire, rouge et jaune, avec lanterne  
et marchepied, attelage, cheval en bois. Fabrication  
amateur. L. 35 cm.

100/150

**265 France, deux attelages**  
hippomobiles en tôle peinte : l'un char à banc,  
l'autre Mail Post, avec lanterne, (usures d'usage).  
Construction modélisme amateur sur bases  
anciennes. L. 18 cm (hors attelage).

200/300

**266 Portugal, deux charrettes hippomobiles**  
en tôle peinte avec cheval à roulettes, (petites  
usures). L. 24 cm.

40/60

**267 Trois petites charrettes hippomobiles**  
en tôle : l'une rouge avec un âne, l'autre Paya, la  
dernière basculante. L. max 18 cm.

30/60



- 268 J. de P, charrette peinte verte**  
avec son cheval en tôle lithographiée, (piqûres).  
L. 25 cm. On y joint une charrette en tôle bleue. L. 22 cm.

50 / 80

- 269 France fin XIX<sup>e</sup>, vis-à-vis**  
mécanique en tôle repeinte et restaurée rouge, noire et  
jaune, à deux phares, avec capote restaurée. 32 cm.

250 / 400



270

**270 France, Pinard : coupé chauffeur**

en tôle anciennement noir et or, toit  
beige, mécanique, avec direction,  
deux lanternes. Etat d'usage  
notamment chocs et écaillures, une  
partie de marchepied manquante et  
moteur à refixer. L. 27 cm.

500 / 800



277

- 271 France, F.V ? automobile primitive**  
entraînément à chaîne, mécanique, (d'après un  
attelage hippomobile) en tôle peinte rouge et noire à  
filet jaune, avec bancs, sous un dais, avec direction,  
lanterne, volant à refixer, (conducteur rapporté,  
usures d'usage). 32 cm.

600 / 800

- 272 France, modélisme amateur dans le style de Pinard**  
voiture à direction avec banc et dais, rouge et noire.  
30 cm.

100 / 150

- 273 France, modélisme amateur dans le style de Pinard**  
dans le style de Pinard, voiture à direction type  
brocanteuse en tôle rouge et noire, avec lanterne. 25 cm.

100 / 150

- 274 France, Pinard, grande torpédo**  
décapotable, mécanique (fonctionne), en tôle vert  
pâle à filet or, avec pare-brise et deux lanternes. Très  
bel état grenier d'origine sauf écaillures et usures  
d'usage. 40 cm.

1 500 / 2 000

- 275 France, Pinard : torpédo décapotable**  
Panhard Levassor mécanique, en tôle peinte bleue  
à filet or, capote tissu (restaurée), deux lanternes,  
portes ouvrantes, avec klaxon, système de frein et  
conducteur. Marquée PL sur la calandre. 30 cm.

1 000 / 1 500

- 276 D'après Pinard, torpédo décapotable**  
à traîner, en tôle peinte bleue à filet or, capote tissu,  
lanterne, portes ouvrantes. Fabrication amateur. 26 cm.

100 / 150

- 277 Caserne de pompiers "Ville de Paris"**  
Reconstitution sur base de deux casernes de pompiers  
type Jouet Français ou Pinard avec deux véhicules  
mécaniques en tôle peinte rouge, l'un grande échelle  
avec deux personnages (L. 28 cm), l'autre échelle et  
dévidoir avec six personnages (L. 31 cm). Dans l'état.  
35 x 40 x 35 cm. Voir pages 148 et 149 de l'ouvrage de  
J. Remise.

300 / 500



278



274



275



276



279



280



284



283



281

- 278 France, Pinard : automobile de course**  
arrière pointu, mécanique avec éclairage en tôle rouge à filet or, avec sonnette, klaxon et deux phares. Peinture d'origine avec usures et brûlures sinon bel état, ressort décroché. 38 cm. On y joint un conducteur en composition. *1 000 / 1 500*
- 279 France, Pinard ? torpédo**  
mécanique en tôle rouge à filet or, avec klaxon et phare, (usures d'usage, moteur non d'origine). 30 cm. *300 / 500*
- 280 Voiture de course**  
dans le style de Pinard, en tôle peinte rouge à filet doré, à traîner, avec klaxon, lanterne, roue de secours et pilote, (petites usures). Fabrication amateur. 39 cm. *100 / 150*
- 281 Dans le style Jouets Français, automobile**  
décapotable, mécanique, en tôle rouge, klaxon et roue de secours, capote en tissu, lanterne. Fabrication amateur sur une base ancienne ? 36 cm. *100 / 150*
- 282 Fabrication amateur d'après un jouet français**  
Taxi 1900 mécanique en tôle rouge à filet or, nombreuses lanternes, klaxons et marchepieds. 37 cm. *200 / 300*
- 283 Jouet Français début XX<sup>e</sup>, automobile**  
de course type tonneau en tôle bleu ciel à filet or, avec deux lanternes, pneu de secours, mécanique. En partie restaurée et repeinte. 26 cm. *200 / 300*
- 284 Taxi Krieger mécanique,**  
fabrication amateur dans le style des jouets français début XX<sup>e</sup>, en tôle marron à filet or, toit blanc, avec phares et chauffeur. 30 cm. *100 / 150*
- 285 Camion citerne à traîner**  
en tôle brune à filet doré. Style allemand vers 1920. Fabrication amateur. Sur base d'un jouet ? 33 cm. *100 / 150*
- 286 Auto-blindé de campagne armée**  
mécanique en tôle peinte brune, avec deux lanternes. Fabrication amateur d'après un modèle de la firme CGV (base ancienne ?). 35 cm. *200 / 300*
- 287 France, automitrailleuse blindée**  
avec canon, en tôle repeinte façon camouflage, avec deux lanternes, (sans mécanisme, restaurée). Début XX<sup>e</sup>. 26 cm. *80 / 120*
- 288 Allemagne, cab avec cocher**  
mécanique, en tôle noire, avec ses deux personnages en ronde-bosse en tôle peinte, (ressort déroché). 15 cm. *80 / 120*
- 289 Allemagne, G&K, Cyclon**  
Tricycle formant ancêtre du side-car en tôle lithographiée grise et rouge, avec son conducteur articulé, mécanique, clé fixé, réf. 507/8. 17 cm. *200 / 300*



290



294



295



298

**290 Bing, automobile type tonneau**

biplace en tôle peinte blanche à filets rouge et vert, mécanique avec direction, (trois pneus à refixer, lanterne et mécanisme non d'origine, accident à dossier du siège droit). 23 cm.

600 / 1 000

**291 Bing, petite voiture tonneau**

biplace, en tôle peinte rouge et orange, avec lanterne. Etat d'usage (vernis brûlé). 15 cm.

200 / 300

**292 C.R, automobile biplace**

réf. 972 en tôle lithographiée rouge et jaune, avec conducteur, mécanisme incomplet, à clé fixe. Dans l'état. 18 cm.

70 / 100

**293 Voiture de course**

de style Gordon Bennett, fabrication amateur, en tôle peinte verte, mécanique (mécanisme dans l'état) et deux personnages. 28 cm.

100 / 150

**294 Hessmobil, phaéton**

en tôle lithographiée verte et rouge, remontage par l'avant, à volant d'inertie L. 25 cm. On y joint trois personnages peints, (reproduction en plâtre).

200 / 300

**295 Hessmobil, torpédo "tonneau"**

rouge, noire et or, mécanique avec manivelle par l'avant, en tôle lithographiée. Etat grenier (rouille, restaurations d'usage, sans personnages). L. 26 cm.

200 / 400

**296 Hessmobil, double phaéton**

en tôle lithographiée rouge et blanche, mécanisme à volant d'inertie, remontage par l'avant. État d'usage (usures). 25 cm.

150 / 200

**297 Hessmobil, tonneau biplace**

mécanisme à volant d'inertie, remontage par l'avant, en tôle rouge avec un conducteur, (en partie repeinte). 18 cm.

60 / 100

**298 Allemagne, beau phaéton**

avec deux militaires, en tôle lithographiée, roues or, à clé fixe. Bel état. 15 cm.

250 / 400

**299 Allemagne (M.M.N), torpédo mécanique**

en tôle peinte bordeaux à filets rouge et noir, avec conducteur en tôle agrafée, (petites usures d'usage et retouches). 23 cm.

200 / 300



299



307



309

- 300 Allemagne, coupé chauffeur**  
 en tôle lithographiée noire et verte, mécanique, clé fixe. Fonctionne, avec chauffeur. Bel état. 27 cm.  
*300 / 500*
- 301 Allemagne, Fischer ? petit coupé chauffeur**  
 mécanique, avec chauffeur, en tôle lithographiée verte et noire, clé fixe. Bel état d'usage. 13 cm.  
*60 / 100*
- 302 Allemagne, limousine à traîner**  
 avec chauffeur, en tôle agrafée brune, verte et noire, (usures). 17 cm.  
*50 / 80*
- 303 Allemagne, limousine avec chauffeur**  
 en tôle lithographiée beige à filet rouge, mécanique avec clé fixe (fonctionne), portes ouvrantes, phares et toit aménagé pour les bagages, (usures et restaurations d'usage). 21 cm.  
*300 / 500*
- 304 Allemagne, Orobr, petite berline**  
 avec chauffeur en tôle orange et noire, mécanique, avec clé fixe, (usures d'usage). 15 cm.  
*80 / 120*
- 305 Allemagne, torpédo décapotable**  
 mécanique, en tôle lithographiée grise à filets noirs, avec conducteur en tôle agrafée, capote non d'origine, (usures et rouille). 26 cm.  
*250 / 400*
- 306 Allemagne, voiture coupé chauffeur**  
 en tôle lithographiée rouge à filets noir et blanc, mécanique à clé fixe, avec portes ouvrantes (l'une restaurée), rouille et petites usures d'usage. 18 cm.  
*150 / 200*
- 307 Allemagne, Günthermann**  
 Camion de pompiers en tôle lithographiée, mécanique avec éclairage, rouge avec grande échelle jaune, (petites usures d'usage).  
*200 / 300*
- 308 Allemagne, Bing : berline**  
 coupé chauffeur mécanique, en tôle peint rouge et noire, deux portes ouvrantes, deux lanternes, (chauffeur repeint et restaurations d'usage). 33 cm.  
*300 / 500*
- 309 Bing, conduite intérieure**  
 en tôle lithographiée rouge et noire, mécanique avec éclairage, filoguidée, roue de secours, avec chauffeur. Bel état. L. 34 cm.  
*400 / 600*
- 310 Bing, berline mécanique Ford T**  
 en tôle noire avec chauffeur, clé fixe, réf. 19872. Fonctionne, (petites usures). 16 cm.  
*100 / 150*



301



304



300



308



303



305



311



310



313



315



316



319

**311 Bing, décapotable Ford T**

mécanique en tôle noire avec chauffeur, clé fixe, roue de secours, immatriculée "19872", (petites usures). Fonctionne. 16 cm.

100/150

**312 Günthermann, berline avec conducteur,**

mécanique en tôle lithographiée verte, à malle ouvrante, L. 18 cm. On y joint une reproduction Paya de berline avec chauffeur.

80/120

**313 C.R. taxi Renault de la Marne**

mécanique, en tôle lithographiée rouge et noire, (usures d'usage, couleurs passées). 18 cm.

150/200

**314 C.R. petit coupé chauffeur**

mécanique avec chauffeur, en tôle lithographiée verte et noire. Bel état (ressort décroché).

80/120

**315 C.R. (Rossignol-Roitel, Paris, 1938)**

Dépanneuse Peugeot, en tôle lithographiée vert, mécanique, avec 3 personnages en tôle agrafée, immatriculée 1004. Bel état. L. 36 cm.

200/300

**316 C.R. (Rossignol-Roitel, Paris, 1938)**

"Secours incendie", pompiers grande échelle type Delahaye, en tôle lithographiée rouge, mécanique, avec 3 personnages en tôle agrafée. Bel état. L. 36 cm.

100/150

**317 C.R. (Rossignol-Roitel, Paris, 1938)**

Berline Delayahe, immatriculée 235-4-CR, à friction, en tôle lithographiée vert et crème avec éclairage, (petites usures). L. 31 cm.

80/120

**318 C.R. (Rossignol-Roitel, Paris, 1938)**

Autopompe, à friction avec éclairage, en tôle lithographiée rouge, réf. 236-7-CR, avec 2 pompiers en composition. Bel état dans sa boîte d'origine. L. 36 cm.

100/150

**319 C.R. (Rossignol-Roitel, Paris, 1938)**

Coupé Peugeot "CR 1003" type 402, mécanique, rouge et jaune. Bel état malgré quelques éraflures. L. 34 cm.

150/300

**320 SIF - JP, coupé chauffeur**

en tôle noire et bleue à filet jaune, mécanique à clé fixe, réf. 7334. L. 23 cm.

120/180

**321 J de P, coupé chauffeur**

en tôle lithographiée jaune et noire à traîner, avec chauffeur, réf. 7321. Etat neuf. 16 cm.

50/80



**322 J de P, Delage : berline mécanique**

en tôle marron à filets rouges, toit noir, remontage par l'avant, marchepied en papier, avec phare et klaxon. Bon état d'usage. 34 cm.

600 / 1 000

**323 J de P, Delage : berline mécanique**

en tôle verte à filets rouges, toit noir, remontage par l'avant, papier sur marchepied, calandre marquée Delage, immatriculée 7392 - J de P, avec un phare et un klaxon. Usures d'usage (plus particulièrement du côté droit). 34 cm.

500 / 800

**324 J de P, Avions Voisin : berline mécanique**

en tôle bordeaux à filets rouges, toit noir, remontage par l'avant, immatriculée 7392 - J de P, avec un phare et un klaxon rapporté, (usures d'usage, écaillures et rouille). 34 cm.

400 / 600

**325 Jep, torpédo Delage**

en tôle lithographiée verte à filet rouge, mécanique avec remontage par l'avant éclairage grâce au compartiment à pile dissimulé dans la malle arrière, roue de secours, pare-chocs, immatriculée 7388 Jep, (usures et écaillures d'usage). 40 cm.

400 / 600

**326 Jep, grande berline Renault**

mécanique (fonctionne) avec chauffeur, lithographiée rouge et jaune, réf. 7392, avec éclairage, portes ouvrantes, pare-chocs à l'avant, malle arrière prévue pour contenir une pile, roue de secours, (marchepied abimé et quelques usures d'usage sinon bel état). 39 cm.

800 / 1 200

332





326

- 327 Jep, torpédo**  
en tôle lithographiée bleue et noire à filet jaune, mécanique avec direction, pilote en tôle agrafée, clé fixe, immatriculé 7375-Jep, (usures d'usage, manque la capote). 25 cm.  
*150 / 200*
- 328 J de P, torpédo Rochet Schneider**  
en tôle lithographiée bleue et noire à filet bleu, mécanique avec direction, clé fixe, immatriculé 7375-Jdep, (petites usures). Fonctionne. 26 cm.  
*200 / 300*
- 329 Mémo, camion de pompiers**  
"Secours Incendie", grande échelle, mécanique en tôle lithographiée rouge. 29 cm. En boîte.  
*80 / 120*
- 330 Jep, voiture de course**  
mécanique en tôle rouge, roues caoutchouc. Bon état d'usage, rouille. 37 cm.  
*80 / 120*
- 331 SIF, "Arroseuse municipale" tonne à eau**  
en tôle vert pâle et blanche, (usures de peinture). L. 30 cm.  
*30 / 50*

- 332 Victor Bonnet & Cie, train Renard**  
avec tracteur mécanique en tôle rouge et conducteur en tôle agrafée et trois wagons à essieux, l'un tombereau bleu, et les deux autres plats dont un transport de bidons. L. Totale 52 cm.  
*200 / 300*

- 333 Victor Bonnet & Cie, tracteur vert**  
avec remorque bâchée en tôle peinte jaune, mécanique, avec conducteur articulé, plaque et clé fixe. L. Totale 36 cm.  
*200 / 300*

- 334 Victor Bonnet & Cie, Les Auto-Transports "Le déverseur"**  
véhicule mécanique en tôle peinte verte, roues rouges, avec benne basculante sur le côté droit commande au volant, roues directionnelles via manivelle à l'avant, conducteur en tôle agrafée, clé fixe, plaque à l'avant. Fonctionne. État grenier. L. 21 cm.  
*150 / 200*

- 335 Victor Bonnet & Cie, camion benne**  
"le roulant n° 249", mécanique à clé fixe, jaune, avec direction et conducteur articulé, (petites usures d'usage). Fonctionne. 25 cm.  
*200 / 300*

- 336 Véhicule de transport couvert**  
à traîner en tôle peinte grise à filet or avec sa remorque bâchée. Fabrication amateur. L. Totale 46 cm.  
*100 / 150*

- 337 Jean Vinot, camionnette**  
"Transports" en tôle orange, avec portes arrière ouvrantes, mécanique. Etat grenier (écaillures). 21 cm.  
*80 / 120*

- 338 USA, voiture de course**  
n° 5 en fonte peinte jaune et noire avec pilote, (usures d'usage). 23 cm.  
*80 / 120*



**339 USA, voiture de course**  
en fonte peinte orange et rouge, avec pilote, (usures d'usage). 27 cm.

80 / 120

**340 USA, voiture de course**  
en fonte peinte verte foncé, avec pilote, pneus en caoutchouc, (usures d'usage). 21 cm.

70 / 100

**341 USA, camion de dépannage**  
à traîner, en fonte peinte rouge et verte, avec conducteur, (usures d'usage et repeints). 28 cm.

80 / 120

**342 Angleterre, épave de voiture de course**  
à traîner, n° 7, en tôle lithographiée. 32 cm.

10 / 30

**343 Grande-Bretagne, Wells : coupé chauffeur**  
décapotable avec chauffeur et malles arrière, en tôle bleue et beige, mécanique à clé fixe. Etat moyen. 23 cm.

30 / 60

**344 Autor-Route L.R, coffret (défraîchi)**  
avec deux épaves, partie de route et transformateur.

200 / 300

**345 C.R, "Auto-Garage"**  
en tôle lithographiée avec éclairage. État grenier (rouille). 39 x 18 x 24 cm.

100 / 150

**346 Lehmann, beau garage double**  
réf. 772, en tôle lithographiée (15 x 17 x 11 cm), avec ses deux véhicules en tôle lithographiée : Galop de course n° 1 jaune et bleu, avec pilote, réf. 760. (15 cm) et berline Sedan verte réf. 765 mécanique, à clé fixe, (15 cm). L'ensemble en bel état.

250 / 400



346



40



352

**347 Coupé décapotable**  
mécanique, en tôle peinte rouge et noire, avec roue de secours, remontage par l'avant. Début XXème. Etat grenier(restaurations ? dont le mécanisme). 29 cm.

80 / 120

**348 France, Mémo : taxi mécanique**  
(fonctionne), en tôle lithographiée rouge et noire, immatriculé M.3.423, (écaillures notamment au toit). 13 cm.

50 / 80

**349 Maquette de Peugeot 201**  
montée, en tôle, avec moteur électrique ? Fabrication amateur. 35 cm.

100 / 150

**350 Lot de documentation :**  
trois publicités d'époque : Renault, Jouets Citroën 1933 et Peugeot 201. On y joint un couvercle de boîte et un bon au porteur Citroën.

10 / 30

**351 Rolls Royce, modèle fixe**  
en métal chromé, non motorisée. 41 cm.

100 / 150

**352 Ventura (Italie), automobile mécanique**  
aérodynamique en métal chromé, plancher peint vert (quelques repeints), roues avec pneus caoutchouc. 40 cm.

500 / 800

## MACHINES À VAPEUR

- 353 Modélisme amateur, grande machine**  
à vapeur à chaudière horizontale avec piston oscillant, à volant, en cuivre et laiton, sur une base en fonte noire. Nombreux accessoires dont soupape, manomètre, robinet. H. 48 cm.  
*300 / 500*
- 354 Märklin, trémie agricole**  
Jouet manuel ou pour machine à vapeur en tôle peinte. Etat grenier. Début XXème, réf. 4211 ?. 32,5 x 9 cm.  
*150 / 300*
- 355 Allemagne, manège à trois avions**  
Accessoire de machine à vapeur en tôle peinte, sur une plateforme pieds Eiffel. Etat grenier, (écaillures et usures de peinture). H. 25 cm.  
*80 / 120*
- 356 Allemagne, accessoire de machine**  
à vapeur à godets formant moulin, en tôle lithographiée. Etat grenier. H. 25 cm. 30 x 14 cm.  
*30 / 50*
- 357 Allemagne, trois accessoires**  
à godets pour machine à vapeur dont l'un avec vis sans fin, l'autre avec château d'eau, le dernier formant puits. Bon état d'usage. H. max. 20 cm.  
*40 / 60*
- 358 Modélisme amateur, deux accessoires**  
pour machines à vapeur, à godets en forme de bateau. H. max. 23 cm.  
*40 / 60*
- 359 Modélisme amateur et divers,**  
six accessoires pour machine à vapeur sur le thème du cirque dont joueur de tambour, clowns avec chiens, haltérophile. On y joint un tambour et un acrobate français. H. max. 20 cm.  
*40 / 60*
- 360 Allemagne, 11 accessoires de machine à vapeur**  
pour usinage dont quatre outils avec ouvriers, scies, touret, perceuse, fontaine. On y joint une machine à vapeur horizontale JC.  
H. 27 cm. 19 x 19 cm.  
*60 / 100*
- 361 Mamod, Steam Wagon**  
à vapeur vive en tôle verte et rouge, (usures d'usage). 43 cm. Avec partie de boîte.  
*30 / 50*
- 362 Wileco, atelier usine**  
en tôle avec chaudière à vapeur vive horizontale, à manomètre et piston, entraînant quatre outils dont scie, perceuse colonne, touret. 45 x 25 x 32 cm.  
*80 / 120*
- 363 FDS, rouleau compresseur**  
à vapeur vive à chaudière horizontale, vert et rouge. L. 29 cm.  
*60 / 100*
- 364 Wileco, Old Smoky**  
à vapeur vive avec chaudière horizontale, en tôle bleue et rouge. 33 cm. En boîte (défraîchie).  
*30 / 50*
- 365 Märklin, machine à vapeur**  
à chaudière verticale en laiton sur base peinte verte à filet jaune. H. 34 cm.  
*100 / 150*
- 366 Doll / DC, moulin à eau**  
avec marteau : outil pour machine à vapeur en tôle peinte avec pompe et roue, (petites écaillures et usures). 19 x 19 x 16 cm.  
*40 / 60*
- 367 Trois accessoires**  
deux bras (L. max. 28 cm) et moteur Hess, usures d'usage.  
*40 / 60*



## BATEAUX



368

### 368 Bing, "Chanzy"

Canonnière à vapeur vive, à éperon, coque grise et crème, à filet rouge, deux mâts, deux cheminées, deux chaloupes. Bel état d'origine (usures d'usage). 54 cm.

3 000 / 5 000

### 369 Allemagne, épave de cuirassé

à vapeur vive à deux mâts, deux cheminées, à éperon, en tôle, coque beige, rouge et noire, avec nombreux canons, cinq chaloupes, (usures d'usage, repeints et restaurations). 62 cm. (Cf. page 54)

500 / 800

### 370 Bing, bateau de rivière

à vapeur vive avec chaudière horizontale, sous un auvent. Bel état mais entièrement repeint rouge et orange. L. 50 cm.

500 / 800

### 371 Bing, canot de vitesse

à vapeur vive (speed boat) en tôle en partie repeinte grise et blanche à filets noir et rouge, une cheminée. 48 cm.

500 / 800

### 372 Bing, torpilleur à vapeur vive

en tôle grise et noire, avec cheminée. Etat grenier, (usures). 49 cm. Sur un ber. (Cf. page 53)

400 / 600

### 373 Allemagne, Bing ? navire de marchandises

à vapeur vive en tôle en partie repeinte grise et rouge, avec une cheminée, deux mâts, (petite réparation, mécanisme incomplet). 54 cm.

1 000 / 1 500

### 374 Allemagne, Carette : bateau à roue à aubes

mécanique en tôle peinte rouge et beige, avec deux cheminées, l'une à clé fixe formant vapeur. Bel état (usures d'usage). 27 cm. (Cf. page 49)

300 / 500



373



383



380



375



377



379

**375 Allemagne, Plank ? bateau de rivière**  
à vapeur vive en tôle à coque rouge et beige, auvent non d'origine, (usures et restaurations d'usage). 48 cm.

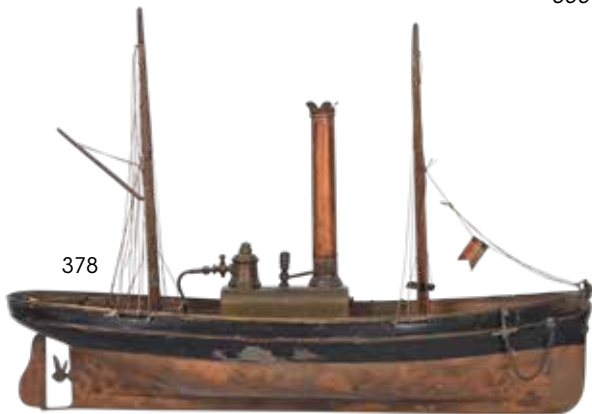
700 / 1 000

**376 Allemagne, Schoenner : torpilleur**  
à vapeur vive en tôle peinte crème et grise avec une cheminée et quatre canons, (usures). 49 cm.

250 / 400

**377 Allemagne, Schoenner, (H.S) : "Bordeaux"**  
Chaloupe à vapeur vive, avec chaudière verticale, coque à bandeau blanc et bleu, (peinture usée et en partie repeinte). 38 cm.

300 / 500



**378 Radiguet, bateau à vapeur vive**  
en cuivre, coque peinte noire, ponton bois, deux mâts et une cheminée, (usures d'usage notamment à la peinture). 52 cm.

2 000 / 3 000

**379 Radiguet, chaloupe à vapeur vive**  
en tôle avec coque à bandeau noir et or, chaudière horizontale. Bel état (petites restaurations notamment au gouvernail). 39 cm.

800 / 1 200

**380 Allemagne ? bateau de rivière**  
à vapeur vive avec chaudière verticale et deux auvents, coque peinte grise et couleur cuivre. Bon état d'usage. 37 cm. Sur un ber.

400 / 600

**381 Bateau de rivière**  
type canonnière avec coque en tôle peinte rouge et noire, pont façon bois, auvent en tissu, et une chaudière à vapeur vive fabrication anglaise à deux pistons oscillants. 80 cm. Sur un ber.

300 / 400

**382 Bateau de rivière**  
avec roue à aubes, à vapeur vive avec coque bois lestée, verte et noire, un mât et une cheminée. Modèle type modélisme avec parties anciennes. Fabrication amateur ? 47 cm.

300 / 500

**383 Heller et Coudray, "Yacht mystérieux"**  
Rare bateau à propulsion à air chaud en tôle repeinte façon cuivre et noire, pont bois, deux mâts. En l'état. A restaurer. 48 cm.  
Décrit page 179 de l'ouvrage de J. et F. Remise.

600 / 1 000

**384 France, début XX<sup>e</sup> : grande canonnière**  
mécanique à clé fixe (fonctionne), en tôle peinte avec coque à éperon, beige à frise rouge avec décor de fleurs, deux mâts, une cheminée, quatre canons et deux chaloupes, (petites usures). 70 cm.

1 500 / 2 000

**385 Allemagne, canonnière mécanique**  
à clé fixe, en tôle peinte avec coque à éperon, beige à frise rouge avec décor végétal, un mât, une cheminée et trois canons, (usures et écaillures d'usage, mât à refixer). 58 cm.

1 200 / 1 800

**386 France, Lefevre ? canonnière mécanique**  
à clé fixe, en tôle peinte avec coque beige et rouge, un mât, une cheminée, un canon, (petites usures d'usage, écaillures, ressort bloqué). 48 cm.

3 000 / 5 000



385



386



384



387

**387 Bing, grand paquebot transatlantique**

à trois cheminées et trois mâts, douze chaloupes, peint rouge, noir et blanc, mécanique à deux gouvernails. Bel état (écaillures d'usage et manque les drapeaux). Entre 1923 et 1927. L. 1 m.

4 000 / 6 000

**388 Bing, grand paquebot transatlantique**

à quatre cheminées, trois mâts, six chaloupes, deux ancres à l'avant, hélice non d'origine, mécanique, peint rouge, bleu marinier et blanc, (repeints et restaurations de peinture d'usage, manque la plaque du fabricant). A partir de 1912. Avec une clé. L. 82 cm.

2 500 / 4 000

**389 Allemagne, Bing : grand paquebot**

mécanique en tôle peinte, rouge, noire et blanche à trois ponts, trois cheminées, deux mâts, six chaloupes, deux hélices. Bel état (en partie repeint de façon très professionnelle). 62 cm.

2 500 / 4 000

**390 Allemagne, Bing ; paquebot**

mécanique en tôle repeinte rouge et noire, à deux mats, quatre cheminées et deux chaloupes. Mauvais état en partie restauré, mécanisme incomplet). 41 cm.

150 / 200

**391 Bing, petit paquebot transatlantique,**

à quatre cheminées et deux mâts, peint rouge et noir, deux hélices, mécanique. Bel état (usures et craquelures d'usage). Vers 1928. L. 33 cm.

600 / 800

**392 Allemagne, Carette ? paquebot mécanique**

à trois ponts, en tôle peinte avec coque rouge, deux mâts, quatre cheminées. En cours de restauration, une partie de la coque sans peinture, écaillures. 40 cm.

500 / 800

**393 Allemagne, Carette : paquebot**

mécanique à un mât et trois cheminées, coque peinte rouge, noire et beige, avec sa clé formant vapeur. État moyen, (usures d'usage). 27 cm.

200 / 300



389



392



390



393



398



419



397



400



401



388



391

**394 Fleischmann, paquebot mécanique**

en tôle peinte, rouge, noire et blanche, deux cheminées, deux mâts et deux canots de sauvetage. Ecaillures. 42 cm.

400 / 600

**395 Fleischmann, paquebot mécanique**

en tôle peinte blanche et bleue, avec cheminée et deux mâts (cheminée restaurée, repeints à la coque). L. 50 cm.

400 / 600

**396 Allemagne, Fleischmann : petit paquebot**

mécanique, remontage par l'arrière, en tôle noire, rouge et blanche, avec un mât et une cheminée. Etat grenier. 26 cm.

80 / 120

**397 Allemagne, paquebot mécanique**

(fonctionne) à deux mâts, deux cheminées et deux chaloupes, coque en partie repeinte rouge et noire, (usures d'usage). 32 cm.

200 / 300



394



395

- 398 Jep, paquebot mécanique**  
en tôle peinte rouge, noire et blanche à deux mâts et trois cheminées, (petites usures). 32 cm.

100 / 150



399

- 399 France, "Transboat"**  
Constructions navales, jouet scientifique électrique avec paquebot à deux cheminées et un mât, à construire. Bel état, en boîte, avec conditionnement d'origine.

250 / 400

- 400 Allemagne, Bing : "Royal Iris"**  
bateau à roues à aubes, mécanique en tôle peinte, ferry-boat de rivière, coque bordeaux et blanche, pont avec une cheminée et deux chaloupes, (petits éclats et quelques restaurations d'usage). Avec marquage BN. 52 cm.

5 000 / 8 000

- 401 Allemagne, Fleischmann : ferry-boat**  
mécanique avec coque peinte noire et beige, deux ponts et une cheminée. Fonctionne. Bel état. 40 cm.

1 200 / 1 800

- 402 Allemagne, Fleischmann, péniche**  
mécanique en tôle brune et beige, à une cheminée (19 cm), suivi de trois barges grises de chargement (17 cm), (petites usures d'usage).

150 / 200

- 403 Allemagne, Carette : canot de vitesse**  
mécanique en tôle rouge et beige, avec pilote. Anciennement repeint. 20 cm.

50 / 100

- 404 Allemagne, canot de vitesse**  
en tôle peinte beige à filets vert et rouge, mécanisme à volant d'inertie par l'arrière, à deux pilotes. Bel état. 22 cm.

200 / 300

- 405 Paya, beau canot de vitesse**  
en tôle lithographiée, n° 616, mécanique avec pilote. On y joint un canot de vitesse coque bois, électrique avec éclairage, (Japon ?). 24 cm.

50 / 80

- 406 Harold Flory Product, canot de vitesse**  
en métal peint rouge et crème, moteur à piles (oxydation). 43 cm. En boîte.

60 / 100

- 407 France, voilier navigable marqué "Nitram"**  
coque peinte rouge et noire, un mât, trois voiles. Complet. Etat grenier. L. 58 cm. H. 96 cm.

80 / 120

- 408 France, Borda : chalutier à un mât**  
et quatre voiles vertes, coque peinte rouge et noire, hublots en laiton. Bel état. L. de la coque 43 cm.

80 / 120

- 409 Borda ? voilier navigable**  
coque peinte rouge et noire, gréement état d'usage. L. 49 cm.

60 / 100

- 410 Allemagne, bateau de rivière**  
mécanique et tôle repeinte rouge et blanche, avec cabine, plateforme, cheminée et auvent, (restaurations notamment soudures au bastingage et au support). 47 cm.

1 000 / 1 500



**411 Allemagne, Fleischmann ? bateau de rivière**  
 mécanique, à éperon, en tôle rouge, noire et beige  
 avec auvent, mât et cheminée, (usures d'usage). 36 cm.

*800 / 1 200*

**412 Allemagne, Plank ? bateau de rivière**  
 mécanique en tôle verte à filet rouge, un mât,  
 une cheminée, deux chaloupes et un auvent,  
 (restaurations de peinture). 40 cm.

*400 / 600*

**413 Bateau de rivière à roues à aubes**  
 mécanique en tôle peinte or, jaune et verte,  
 cheminée, deux mâts et auvent. Construction  
 amateur dans l'esprit des jouets français (Maltête ou  
 Lefevre). 42 cm.

*150 / 200*

**414 "Paris", bateau à roues à aubes**  
 transformé et restauration sur une base ancienne,  
 mécanique, en tôle rouge, bleue et crème, avec un  
 mât et une cheminée. 43 cm. Sur un ber.

*200 / 300*

**415 "Paris", bateau de rivière**  
à roues à aubes, mécanique, avec coque brune, verte et noire, deux mâts et une cheminée. Reconstitution sur une base ancienne repeinte (Maltête ou Lefevre). 57 cm.

200 / 300

**416 Orobr, bateau à roues à aubes**  
mécanique, en tôle lithographiée rouge et crème avec une cheminée et un mât, (petites usures). Fonctionne. 22 cm.

100 / 150

**417 Allemagne, bassin mécanique**  
avec montagne entraînant un petit bateau à aubes tourne en rond, (écaillures). Diam. 16 cm.

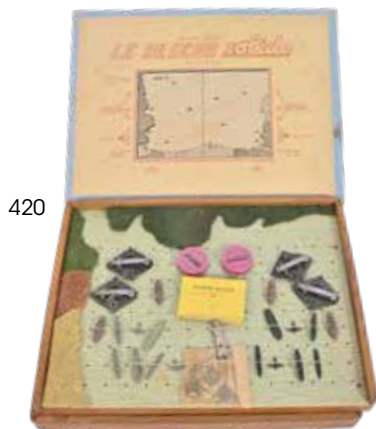
60 / 100

**418 Phare en tôle repeinte**  
rouge et beige, porte d'entrée à échelle. Jouet restauré avec ajout d'un éclairage électrique et tournant à manivelle. H. 51 cm.

200 / 300

**419 Lehmann, "Le marin ivre"**  
Jouet mécanique en bel état d'usage. Vêtements d'origine. H. 19 cm. (Cf. page 45)

200 / 300



420

**420 Solido, jeu de société "Le Blocus"**  
Coffret complet (très légères usures d'usage, notamment une tâche au couvercle).

Bibliographie : présenté par Bertrand Azema dans son livre page 318.

Provenance : vente Galerie de Chartres coll. Azema 22/11/2014 lot 421.

400 / 600



**421 Allemagne ? attribué à Buchner**  
Galion en fer blanc avec trois soldats au feu, en tôle en partie repeinte. 11 cm.

80 / 120

**422 Allemagne ? bataille navale**  
Quatre navires de guerre à voile et à vapeur en plomb peint, avec personnages, (accidents et repeints). L. max. 13 cm.

80 / 120

**423 Modèles réduits en plomb :**  
navires de guerre, décors marmites et ensemble de marins, 35 mm. Etat d'usage.

60 / 100

**424 Deux petites chaloupes**  
à fond plat en plomb peint avec quatre marins au repos et un officier. 8 cm.

30 / 50

**425 Allemagne, Bing : navire de guerre**  
à éperon, sans mécanisme, deux mâts, trois cheminées, quatre chaloupes, coque rouge et grise (peinture brûlée, repeints et restaurations : chaloupes, canons...). 75 cm. Sur un ber.

600 / 800



426

**426 Allemagne, Bing : cuirassé**  
en tôle grise et rouge, à deux mâts, deux cheminées et deux chaloupes, (usures d'usage notamment bastingage à refixer, manque le moteur). 52 cm.

800 / 1 200



428



429



433

431

**427 Allemagne, Bing : canonnière**  
mécanique avec mécanisme à amorces, en tôle  
repeinte grise ton sur ton, un mât et deux cheminées.  
40 cm.

100 / 150

**428 Allemagne, Bing : canonnière "Kasuga"**  
de la guerre russo-japonaise mécanique en tôle  
avec coque noire et grise, deux cheminées, (petites  
usures d'usage). 50 cm.

1 200 / 1 800

**429 Allemagne, Bing : canonnière**  
de la guerre russo-japonaise, mécanique avec  
double système d'amorces, en tôle avec coque  
rouge et grise, deux cheminées, (usures d'usage,  
quelques repeints et rouille). 50 cm.

500 / 800

**430 Allemagne, Bing : lance-torpilles**  
mécanique en tôle peinte grise à filet rouge, à quatre  
cheminées, un mât et deux chaloupes. (usures et  
écaillures d'usage). 70 cm.

1 500 / 2 000

**431 Bing, torpilleur mécanique**  
rouge et gris, à quatre cheminées, un mât,  
trois canons, (deux cheminées et deux canons  
restaurés), peinture d'origine mais rouille, écaillures  
et restaurations. A partir de 1912. L. 60 cm.

800 / 1 200

**432 Allemagne, Bing : torpilleur**  
mécanique en tôle grise et rouge, à un mât et quatre  
cheminées. Bel état, (usures d'usage). 43 cm.

300 / 500

**433 Bing, canonnière mécanique**  
en tôle repeinte noire et grise, à quatre cheminées et  
deux mâts. Vers 1912. L. 52 cm.

500 / 800

**434 Allemagne, canonnière**  
mécanique en tôle peinte grise à filet noir avec deux  
cheminées, deux canons et un mât. Bel état. 31 cm.

250 / 400

**435 Allemagne, Carette :**  
**canonnière**  
mécanique en tôle peinte  
rouge et crème, un mât et  
deux cheminées, quatre  
canons. Fonctionne.  
État d'usage (écaillures).  
Début XXème. 37 cm.

400 / 600



435



**436** Allemagne, Carette ? navire de guerre  
mécanique à éperon, en tôle grise, deux mâts, trois  
cheminées, quatre chaloupes, (usures d'usage).  
57 cm.

1 500/2 000

**437** Allemagne, Carette : petite canonnière  
mécanique en tôle repeinte kaki à filet rouge, un mât  
et une cheminée. 27 cm.

200/300

**438 Allemagne, Carette ou Plank**

Navire de guerre mécanique en tôle grise ton sur ton, à deux mâts (manque un), deux cheminées et deux chaloupes. État grenier (en partie repeint). 27 cm.

100 / 150

**439 Allemagne, Ernst Plank : "Reina Victoria"**

Navire de guerre mécanique en tôle peinte à coque rouge et grise, avec deux mâts, trois cheminées, huit chaloupes et boussole, dix canons sur tourelle et deux canonnières principales, (usures, restaurations et repeints - mécanisme incomplet). Porte à l'arrière la plaque d'Ernst Plank. 75 cm.

2 500 / 4 000

**440 Allemagne, Hessmobil (HJL), escadre de guerre**

en tôle lithographiée, mécanique, à clé fixe, avec bateau maître, quatre canonnières et deux sous-marins et partie de tringlerie, (usures d'usage). L. max. 30 cm.

200 / 300

**441 Allemagne, petit navire de guerre**

mécanique en tôle peinte rouge et grise, avec une cheminée, deux mâts, trois canons et deux chaloupes. État grenier (petits manques). 28 cm.

150 / 200



443



430



372



454



460



432



369



450



451

- 442 Allemagne, canonnière**  
mécanique à clé fixe formant vapeur, en tôle grise à filet noir, deux canons, un mât et une cheminée, (petites usures). 27 cm.  
*200 / 300*
- 443 Allemagne, Schoenner : lance-torpilles**  
à propulsion à air chaud, en tôle grise, avec bandeau noir et filet rouge, une cheminée et canons. État d'origine mais importantes écaillures à la coque. 71 cm.  
*1 800 / 2 500*
- 444 Allemagne, Schoenner ? navire marchand**  
mécanique en tôle peinte beige et or à filet rouge, à deux mâts, trois cheminées et quatre chaloupes. État grenier, (petites usures d'usage). 71 cm.  
*2 000 / 3 000*
- 445 Bing et Bassett Lowke, grande canonnière**  
à fond plat mécanique en tôle avec coque repeinte verte et beige, deux mâts, quatre cheminées, quatre chaloupes et nombreux canons, moteur marqué Bassett Lowke, (repeints et restaurations). 82 cm.  
*500 / 800*
- 446 Canonnière à éperon**  
en plomb peint, à deux mâts, deux cheminées et deux chaloupes, (usures d'usage). 15 cm.  
*20 / 40*
- 447 Hess, "Dread Nought"**  
escadre avec canonnière mécanique en tôle grise, noire, rouge et jaune et six navires escortes rouge, bleu et jaune et trois tringles, (usures d'usage).  
*150 / 200*
- 448 Jep, croiseur mécanique**  
à deux mâts, trois cheminées, deux chaloupes, repeint gris ton sur ton. 42 cm.  
*100 / 150*
- 449 Sur une base de jouet Märklin**  
reconstitution de cuirassé à éperon en tôle avec coque rouge et blanche, pont façon bois, deux mâts, deux cheminées, nombreux canons, quatre chaloupes, (sans mécanisme). Dans l'état. 87 cm.  
*300 / 500*
- 450 Märklin, "Garibaldi"**  
Cuirassé mécanique à éperon, en tôle peinte gris-vert, rouge et noire, deux mâts, deux cheminées, quatre chaloupes, nombreux canons, tourelles non d'origine. État grenier (peinture usée et écaillée, quelques restaurations anciennes). 72 cm.  
*3 000 / 6 000*
- 451 Märklin, "Massena"**  
Cuirassé à éperon en tôle peinte à coque grise et noire, deux mâts, deux cheminées et canons, (usures d'usage, manques dont les chaloupes et les drapeaux). L. 42 cm. Sur un ber façon mer.  
*3 000 / 5 000*
- 452 Allemagne, navire de guerre**  
mécanique, à éperon, en tôle brune et grise, deux mâts, deux cheminées et deux chaloupes. Bel état (petites usures d'usage). 36 cm.  
*1 000 / 1 500*
- 453 Märklin début XX<sup>e</sup>, beau canon tournant**  
de défense côtière, socle peint marron, structure bleue, pont façon bois. Fonctionne à amorces. Bel état. Diam. du socle 21,5 cm. Réf. 8048/4.  
*1 000 / 1 500*



## AVIONS

- 454 Allemagne, Märklin : sous-marin (série 5081)**  
vers 1930, mécanique, en tôle peinte kaki. Etat d'usage (écaillures et petits acc.). 55 cm.  
*1 200 / 1 800*
- 455 Allemagne, Bing : sous-marin**  
mécanique en tôle grise, à bandeau noir et filet or, avec plateforme, (usures d'usage). 32 cm.  
*150 / 200*
- 456 Allemagne, Bing : sous-marin**  
mécanique en tôle grise à filet rouge. Bel état d'usage. 25 cm. Dans sa boîte avec étiquette d'origine.  
*150 / 200*
- 457 Allemagne, Bing : sous-marin**  
mécanique en tôle bleue, avec périscope, marqué "L.6". Etat grenier (rouille, manque le bouchon). 30 cm.  
*80 / 120*
- 458 Bing, petit sous-marin**  
gris, noir et or, mécanique, (usures). L. 24 cm.  
*50 / 80*
- 459 Bing, sous-marin mécanique**  
repeint gris et rouge. 33 cm.  
*40 / 60*
- 460 Allemagne, Bing : sous-marin**  
petit modèle, mécanique, en tôle gris-vert. Etat grenier. 22 cm.  
*40 / 60*
- 461 France ? sous-marin mécanique**  
en tôle repeinte grise et rouge, incomplet ? 30 cm.  
*50 / 100*
- 462 Sutcliffe, sous-marin "Unda-Wunda"**  
mécanique en tôle bleue avec filet doré, avec bouchon. 26 cm. Neuf, en boîte.  
*80 / 120*
- 463 Moteur à ressort**  
en laiton, pour bateau avec sa clé. H. avec la clé 35 cm.  
*20 / 40*
- 464 Allemagne, manège mécanique**  
à deux niveaux, avec trois nacelles à parasol tournant sur elle-même et autour d'un axe entraînant deux avions avec pilotes lithographiés et des clochettes. Bel état d'usage. H. 30 cm.  
*400 / 600*
- 465 Fabrication amateur sur la base d'un jouet existant ?**  
Manège mécanique en tôle peinte vert, brun, rouge et crème sur le thème aéronautique avec trois nacelles : avion biplan, zeppelin et ballon, et clochettes. H. 65 cm env.  
*150 / 200*
- 466 Allemagne, manège**  
mécanique avec deux avions primitifs en tôle peinte, volant autour d'un château d'eau, (petites usures d'usage). H. 22 cm.  
*100 / 150*
- 467 France, Martinan Larnaude**  
Manège de deux avions mitrailleurs première guerre mondiale, hélice en carton, l'un vert mécanique avec cocarde français (fonctionne), l'autre bleu avec cocarde prussienne (sans mécanisme). Usures d'usage. Env. 27 cm.  
*250 / 400*
- 468 Manège fabrication amateur**  
avec biplan primitif mécanique en métal et toile, mécanisme à élastique, avec pilote. Etat moyen. H. 30 cm.  
*80 / 120*
- 469 Manège fabrication amateur**  
dans l'esprit 1900, avec petit avion primitif et zeppelin en tôle peinte, mécanisme (dans l'état). H. 32 cm.  
*150 / 200*



464



465

**470 Manège fabrication amateur**  
avec un zeppelin Lehmann réf. 851, hélice en  
celluloïd (usures et rouille), fonctionne (L. 22 cm) et  
un contrepoids en métal en forme de montgolfière.  
H. 32 cm.

150 / 200

**471 Allemagne, avion manège giratoire avec contrepoids**  
mécanique, hélice en carton, fonctionne, avec  
pilote. L. 13 cm. H. 20 cm.

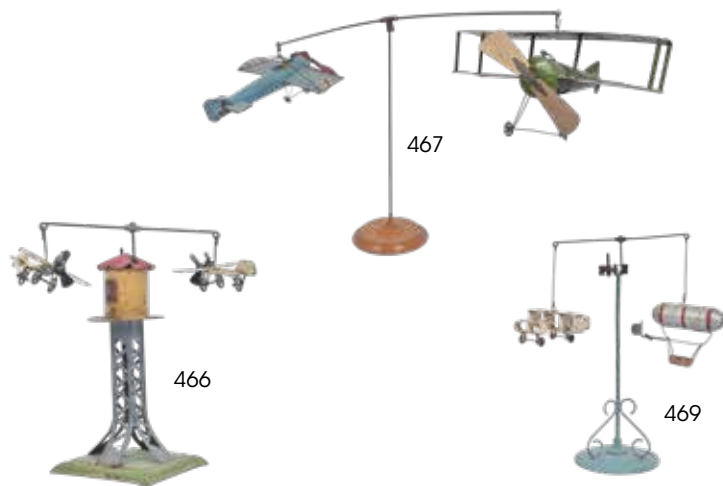
150 / 200

**472 Allemagne, zeppelin mécanique**  
en tôle lithographiée. Etat grenier (usures et rouille).  
L. 28 cm.

50 / 80

**473 Bing, hydravion D9340 mécanique**  
en tôle peinte façon bois et argent, avec deux hélices  
(restaurations), deux flotteurs, (usures d'usage). L. 36 cm.

250 / 300



467

466

469

**474 Allemagne, deux avions mécaniques**  
monoplans à hélice : l'un Kellerman réf. K830, l'autre  
avec pilote et ailes battantes. Etat grenier (usures et  
manques). L. max. 28 cm.

100 / 150

**475 Biplan Meccano monté**  
beige et vert (env. 28 cm) et un avion amateur.

30 / 50



473



476



477



480

**476 Joustra, avion trimoteur F-AKEK,**  
en tôle lithographiée rouge, hélices façon bois, ailes  
démontables, (repeints et restaurations). L. 56 cm.

300 / 500

**477 Joustra, la Croix du Sud**  
Avion mécanique en tôle lithographiée, marqué  
F-ALBA Air France, à six moteurs, avec ses drapeaux,  
version avec éclairage (petites usures). L. 52 cm.

250 / 400

**478 Joustra, la Croix du Sud**  
Avion mécanique en tôle lithographiée, marqué F-ALBA  
Air France, à six moteurs, avec ses drapeaux, (usures et  
restaurations d'usage dont repeints). L. 52 cm.

200 / 400

**479 Joustra, Air France, F-PA-N-AM**  
"Service Transatlantique Paris - New-York", quadrimoteur  
mécanique en tôle lithographiée rouge, avec  
éclairage, (petites usures d'usage). L. 52 cm.

250 / 400

**480 Joustra, Air France, F-PA-N-AM**  
"Service Transatlantique Paris - New-York",  
quadrimoteur mécanique en tôle lithographiée  
rouge, avec éclairage, (usures et restaurations  
d'usage, piqûres de rouille). L. 52 cm.

200 / 300

## ANDRÉ CITROËN

**481 André Citroën, traction 11 BL**  
mécanique en tôle vert métallisé, avec éclairage,  
roue de secours, banquette et conducteur amovibles.  
Avec clé, ressort décroché. Bon état d'usage. 42 cm.

700 / 1 000

**482 J.R.D pour André Citroën, traction coupé**  
type faux cabriolet, en tôle bleue et beige, non  
motorisée, calandre ouvragée, (usures d'usage). 28 cm.

250 / 400

**483 André Citroën, échelle 1/7° Grande berline B14**  
mécanique avec éclairage, en tôle peinte vert ton sur  
ton et noire, à quatre portes ouvrantes, immatriculé  
1375-U5, roue de secours. État grenier notamment  
vitres en mica coulissantes absentes, éclairage à  
revoir, chocs, écaillures et rouille. 54 cm

1 500 / 2 000

**484 André Citroën, échelle 1/10° Berline B14**  
mécanique avec éclairage, bleu ton sur ton à filet  
noir, immatriculée 153-E51, avec malle et roue de  
secours, sièges inclinables, (usures, restaurations,  
une charnière accidentée). 39 cm.

700 / 1 000

540



483



485



486

**485 André Citroën, échelle 1/10°**  
Cabriolet B14 vert ton sur ton, mécanique, roue de secours, immatriculé 723-Z5. Etat moyen (restaurations, repeints, une prote non d'origine). Dans l'état. 40 cm.

300 / 500

**486 André Citroën, échelle 1/10°**  
Camion B14 à ridelles bâché, en tôle repeinte rouge et noire, mécanique, bâche rapportée, immatriculé 723-Z5. 41 cm.

500 / 800

**487 André Citroën, échelle 1/10°**  
Brocanteuse commerciale B14 en tôle rouge et noire, mécanique, roue de secours rapportée, immatriculée 723-Z5, (usures d'usage et quelques repeints). 39 cm.

400 / 600



488

**488 André Citroën, torpédo B14 mécanique**  
en tôle rouge et noire, immatriculée 723-7-5, roue de secours. Bel état (usures d'usage, écaillures). 40 cm.

600 / 1 000

**489 André Citroën, échelle 1/10°**  
Torpédo B14 mécanique, verte et noire, immatriculée 723-Z5, avec roue de secours. Etat moyen (écaillures, rouille et quelques restaurations). 40 cm.

400 / 600

**490 André Citroën, épave restaurée**  
de coupé B14 mécanique vert ton sur ton, immatriculé 723-Z-5, avec roue de secours. Etat grenier. 42 cm.

150 / 200

**491 André Citroën, échelle 1/10°**  
Torpédo B2 repeinte jaune et noire, mécanique, avec roue de secours, immatriculée 142-E-3 à l'avant, (restaurations dont les roues, sièges et capotes ?). 39 cm.

300 / 500

**492 André Citroën, échelle 1/10°**  
Torpédo B2 rouge et noire, mécanique, immatriculé 142-E-3, avec roue de secours, calandre grillagée, tableau de bord inox, siège toilé, capote restaurée ? (petites usures d'usage dont une roue à refixer). 39 cm.

500 / 800



493

**493 André Citroën, échelle 1/13°**  
Coupé ou faux cabriolet C4, électrique, mauve ton sur ton, avec roue de secours, immatriculé 572-X9, (usures d'usage). 30 cm.

800 / 1 200

**494 André Citroën, automobile 5HP**  
dite cul de poule, rouge et noire, mécanique. Bel état mais repeinte et restaurée. 32 cm.

300 / 500

490



498



489



487



486



**495 André Citroën, échelle 1/10°**

Torpédo C4 familiale dite "le car" en tôle bleue à filet rouge, mécanique avec éclairage, quatre sièges à dossier inclinable (strapontins) et banquette, immatriculé 1513-RJ-5.. Bon état d'usage (manque un écrou à une roue). 41 cm.

700 / 1 000



496

**496 André Citroën, échelle 1/13°**

Berline C4 rouge et jaune à filet bleu, mécanise avec moteur rond, malle, immatriculée 735-RJ, pneus caoutchouc. Bel état. 29 cm.

500 / 800

**497 André Citroën, faux cabriolet C6**

en tôle peinte verte et noire, mécanique. Etat grenier (restaurations de peinture et rouille). 39 cm.

300 / 500

**498 André Citroën, échelle 1/10°**

Berline C6 en tôle peinte beige ton sur ton avec filet noir, mécanique, immatriculée 1513-RD5, roue de secours métallique sur malle. Etat d'usage (une porte restaurée et repeinte à refixer). 41 cm.

600 / 800

**499 André Citroën, échelle 1/10°**

Faux cabriolet C6 en tôle jaune et rouge, capote repeinte noire, mécanique, immatriculé 1513-RJ5, avec roue de secours. 39 cm.

400 / 600

**500 André Citroën, cabriolet C6**

mécanique, en tôle repeinte bleue. Etat grenier, manque la capote, rouille notamment au moteur. 44 cm.

250 / 400

**501 André Citroën, échelle 1/13°**

Coupé ou faux cabriolet C4 bicolore rouge ton sur ton et noire (peinture rafraîchie), mécanique, moteur rond, avec roue de secours, immatriculé 735-RJ. Bon état d'usage. 30 cm.

300 / 500

**502 André Citroën, échelle 1/10°**

Camion de pompiers C4 grande échelle avec dévidoir, en tôle peinte rouge, mécanique avec éclairage (à revoir), avec deux pompiers (l'un en plâtre et farine, l'autre habits de toile cirée), (usures et restaurations d'usage). 46 cm.

600 / 800

**503 André Citroën, échelle 1/10°**

Camion premier secours C4, mécanique, en tôle peinte rouge, avec dévidoir et échelle, deux pompiers (l'un en plâtre et farine, l'autre habits de toile cirée), (petites usures et repeints, manque un phare, l'autre à refixer). 39 cm.

400 / 600

**504 André Citroën, camion citerne C4**

à cabine rouge moucheté, citerne argent, mécanique avec éclairage (mais manque les phares et portière accidentée) sinon bon état d'usage. L. 42 cm.

500 / 800

**505 André Citroën, échelle 1/13°**

Arroseuse balayeuse C4 mécanique, en tôle repeinte verte et noire, moteur rond, immatriculée 735-RJ. Bel état. 39 cm.

400 / 600



502



503



500



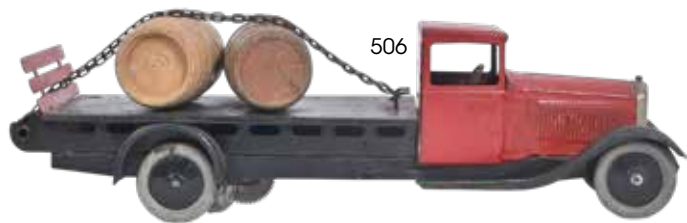
496



511



495



**506 André Citroën, échelle 1/25°**

Camion plateau C4 viticulteur 1/25°, porte tonneaux, en tôle rouge et noire, mécanique. État grenier. 32 cm. Avec deux tonneaux.

400 / 600

**507 André Citroën, échelle 1/13°**

Tracteur C4 rouge et noir et sa remorque bleue, ridelle arrière ouvrante, mécanique, moteur rond, roues à pneus caoutchouc et métal, roues arrière jumelées; immatriculé 735-RJ. État moyen. 48 cm.

400 / 600

**508 André Citroën, échelle 1/10°**

Camion C4 à benne basculante, cabine rouge (restaurations de peinture), et benne verte repeinte, mécanique avec éclairage, roues à pneus caoutchouc. État grenier. 40 cm.

300 / 500

**509 André Citroën, fourragère C4**

mécanique avec éclairage, repeinte verte et noire, avec ses deux ridelles, pneus caoutchouc, clé. 42 cm.

300 / 500

**510 André Citroën, échelle 1/10°**

Camion citerne type C4 en tôle rouge mouchetée, avec citerne argent, mécanique, roues à pneus caoutchouc (l'une mauvais état), immatriculé 152-RJ3. État moyen. 44 cm.

300 / 500

**511 André Citroën, camion type C4**

benne basculante, mécanique, avec éclairage, en tôle vert moucheté et noir. État moyen, (rouille, calandre à rattacher) 40 cm.

300 / 500

**512 André Citroën, deux accessoires**

pour camion C4, état grenier : remorque jaune à ridelles et une benne bleue avec quatre sacs (L. 20 cm env.).

120 / 180

**513 André Citroën, deux accessoires**

pour camion C4, état grenier : plateau bois peint gris et citerne rouge et argent. L. 20 cm env.

100 / 150

**514 J.R.D, camion citerne Citroën T23**

en tôle, cabine bleue et citerne jaune "BP", mécanique, (usures d'usage). 46 cm.

700 / 1 000

**515 André Citroën, camion T23 transport de troupes**

"parachutistes", en tôle verte, mécanique avec éclairage (mécanisme incomplet), avec un chauffeur et sept parachutistes en composition, (piques et usures d'usage). 47 cm.

700 / 1 000

**516 André Citroën, camion plateau T23**

en tôle verte et noire avec éclairage, mécanisme incomplet et rouillé, (petits accidents). 47 cm.

600 / 800

**517 André Citroën, échelle 1/10°**

Camion T23 benne basculante ouvrante, en tôle peinte verte, mécanique avec éclairage. État d'usage. 43 cm.

400 / 600

**518 André Citroën, camion militaire T23**

obusier en tôle peinte façon camouflage, mécanique avec éclairage, canon Solido et deux soldats en composition d'origine. État grenier. 45 cm.

400 / 600



508



501



507



505



527



510

- 519 André Citroën, camion militaire T23**  
 porte-projecteur, en tôle peinte façon camouflage, mécanique avec éclairage. Etat grenier, (rouille). 47 cm.  
 300 / 500
- 520 André Citroën, camion plateau type T23**  
 en tôle bleu ciel, mécanique avec éclairage, plateau en bois. Bel état. 46 cm.  
 300 / 500
- 521 André Citroën, camion de dépannage**  
 porte échelle T23 avec grande échelle sur grue pivotante, en tôle rouge, mécanique avec éclairage, (écaillures d'usage). 33 cm.  
 300 / 500
- 522 André Citroën, dépanneuse**  
 cabine T23, avec grue, en tôle repeinte bleu ciel, mécanique avec éclairage. Dans l'état. 33 cm.  
 250 / 400
- 523 André Citroën, camion citerne T23**  
 mécanique avec éclairage, en tôle peinte rouge, (usures d'usage notamment manque une porte, une partie du volant et un phare). L. Totale 60 cm.  
 200 / 400
- 524 André Citroën, remorque citerne**  
 en tôle rouge et noire, (usures d'usage). L. 38 cm.  
 150 / 200
- 525 Epave de camion citerne**  
 avec cabine André Citroën type B14, repeinte et une citerne rouge Vébé, sans mécanisme. Mauvais état. 44 cm.  
 100 / 150
- 526 André Citroën, échelle 1/10°**  
 Camion T23 cabine repeinte verte avec benne à ridelles rouge, mécanique avec éclairage, banquette et volant à refixer. 47 cm.  
 120 / 180
- 527 André Citroën, épave de camion**  
 à plateau peint vert, sans mécanisme. 24 cm.  
 30 / 50
- 528 André Citroën, échelle 1/15°**  
 Berline rosalie en tôle peinte bleu ton sur ton, mécanique avec éclairage, malle arrière, immatriculée 2375-RL2, étiquette, (petites usures d'usage). 32 cm.  
 400 / 600
- 529 André Citroën, échelle 1/15°**  
 Roadster rosalie bleu et noir, mécanique, avec roue de secours, étiquette, (restaurations ?). 32 cm.  
 400 / 600
- 530 En partie André Citroën, échelle 1/15°**  
 Coach rosalie repeint jaune et noir, mécanique avec éclairage, roues caoutchouc, avec malle et roues de secours, trace d'étiquette. 32 cm.  
 250 / 400



531

- 531 Les Jouets Citroën, Rosalie V des Records**  
 mécanique avec éclairage, en tôle peinte orange, avec pilote. Belle fraîcheur du marquage. 44 cm. Dans sa boîte.  
 200 / 300



520



516



514



518



515

- 532 André Citroën, petite rosalie des records**  
en tôle peinte bleue, mécanique, avec pilote, (petites usures d'usage dont les pneus). 32 cm.  
*150 / 200*
- 533 André Citroën, rosalie à moteur flottant**  
en tôle jaune et noire, mécanisme à volant d'inertie. Etat d'usage. 14 cm.  
*70 / 100*
- 534 André Citroën, rosalie à moteur flottant,**  
en tôle verte et noire, mécanisme à volant d'inertie, (petites usures). 14 cm.  
*70 / 100*
- 535 André Citroën, rosalie à moteur flottant,**  
en tôle bleue et noire, mécanisme à volant d'inertie. Etat d'usage. 14 cm.  
*70 / 100*
- 536 Les Jouets Citroën, petite Rosalie**  
six modèles réduits en tôle orange, blanc, jaune, gris, vert ou brun, (petites usures). 9 cm.  
*50 / 80*
- 537 Les Jouets Citroën, petite Rosalie**  
quatre modèles réduits en plâtre et farine : deux rouges, une bleue et une orange, (petites usures et restaurations). 9 cm. On en joint une en plastique.  
*30 / 50*
- 538 Les Jouets Citroën, le châssis C6**  
démontable, deux coffrets bleus : boîte principale et boîte n° 2 "Éclairage Habillage". Semblent complets avec attaches d'origine. Coffrets défraîchis sinon bel état grenier.  
*400 / 600*
- 539 Les Jouets Citroën, châssis C6**  
monté, noir et chromé. Bon état d'usage.  
*150 / 200*
- 540 Les Jouets Citroën, garage démontable**  
dans sa boîte d'origine n° 325/1. Complet, mais état moyen, en partie repeint. 45 x 32 cm.  
*500 / 800*

- 541 André Citroën, façade d'atelier**  
en plâtre et farine marquée "Citroën" d'un côté et "Atelier" de l'autre, (petit éclat dans le haut). 7 x 8,5 cm. Socle avec élévateur et deux auvents refaits postérieurement.  
*150 / 200*
- 542 Les Jouets Citroën, petit garage en tôle**  
jaune et rouge, avec rideau gris, (usures d'usage). 20 x 12 x 10 cm. On y joint une petite voiture en plastique moulé bleu.  
*60 / 100*
- 543 Une dizaine d'accessoires**  
pour véhicules dont Citroën : roues, sacs, tonneaux, 5 personnages en composition... Divers époques et états.  
*20 / 40*

**FIN DE LA VENTE  
VERS 17H30**





## VENTE DU 08/11/2025 - 1

Jouets de collection

**GALERIE DE CHARTRES**  
10 rue Claude Bernard - 28630 LE COUDRAY

LOT	ADJUDICATION	LOT	ADJUDICATION	LOT	ADJUDICATION	LOT	ADJUDICATION	LOT	ADJUDICATION	LOT	ADJUDICATION	LOT	ADJUDICATION
580	110 €	628	160 €	671	380 €	722	80 €	765	60 €				
582	100 €	629	40 €	672	180 €	723	100 €	766	260 €				
583	40 €	630	35 €	673	180 €	724	60 €	767	280 €				
584	70 €	631	140 €	674	200 €	725	20 €	768	240 €				
586	70 €	632	70 €	675	180 €	726	25 €	769	200 €				
589	310 €	633	40 €	676	220 €	727	40 €	770	200 €				
590	170 €	634	150 €	677	240 €	728	35 €	771	120 €				
591	50 €	635	540 €	678	160 €	729	90 €	772	360 €				
592	50 €	636	240 €	679	180 €	730	15 €	773	10 €				
593	200 €	637	340 €	680	460 €	731	340 €	774	100 €				
594	70 €	638	340 €	681	280 €	732	500 €	775	100 €				
595	35 €	639	140 €	682	180 €	733	70 €	777	100 €				
596	40 €	640	1600 €	686	20 €	734	10 €	778	90 €				
597	240 €	641	200 €	687	90 €	735	180 €	779	60 €				
598	10 €	642	140 €	689	60 €	736	220 €	781	100 €				
599	20 €	643	200 €	690	30 €	737	30 €	782	80 €				
600	20 €	644	70 €	691	100 €	738	30 €	783	140 €				
601	45 €	645	220 €	693	25 €	739	270 €	784	110 €				
602	50 €	646	100 €	694	15 €	740	50 €	785	160 €				
603	220 €	647	100 €	695	45 €	741	100 €	786	140 €				
604	150 €	648	140 €	696	40 €	742	90 €	787	140 €				
605	260 €	649	460 €	697	35 €	743	35 €	788	360 €				
606	300 €	650	520 €	698	10 €	744	300 €	789	120 €				
607	100 €	651	380 €	699	45 €	745	140 €	790	140 €				
608	40 €	652	360 €	700	20 €	746	260 €	791	140 €				
609	100 €	653	320 €	701	20 €	747	480 €	792	30 €				
610	80 €	654	100 €	702	20 €	748	480 €	793	10 €				
611	70 €	655	120 €	703	10 €	749	280 €	795	10 €				
612	50 €	656	300 €	704	15 €	750	520 €	796	70 €				
613	50 €	657	200 €	705	10 €	751	500 €	797	90 €				
614	80 €	658	240 €	706	20 €	752	780 €	798	50 €				
615	130 €	659	380 €	708	70 €	753	110 €	799	100 €				
616	70 €	660	140 €	709	80 €	754	60 €	800	50 €				
617	50 €	661	300 €	710	100 €	755	200 €	801	40 €				
618	80 €	662	220 €	711	35 €	756	30 €	802	30 €				
619	170 €	663	220 €	712	60 €	757	100 €	803	130 €				
619.	30 €	664	500 €	713	60 €	758	70 €	804	100 €				
619.	40 €	665	550 €	714	50 €	759	60 €	808	90 €				
620	100 €	666	200 €	715	30 €	760	50 €	809	200 €				
621	60 €	667	220 €	716	40 €	761	50 €	810	40 €				
624	20 €	668	260 €	717	20 €	762	120 €	813	300 €				
626	40 €	669	340 €	720	50 €	763	35 €	815.	360 €				
627	60 €	670	120 €	721	140 €	764	190 €	819	120 €				



GALERIE DE CHARTRES  
10 rue Claude Bernard - 28630 LE COUDRAY

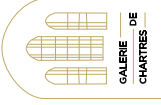
VENTE DU 08/11/2025 - 1

Jouets de collection

LOT	ADJUDICATION	LOT	ADJUDICATION	LOT	ADJUDICATION	LOT	ADJUDICATION	LOT	ADJUDICATION
580	110 €	628	160 €	671	380 €	722	80 €	765	60 €
582	100 €	629	40 €	672	180 €	723	100 €	766	260 €
583	40 €	630	35 €	673	180 €	724	60 €	767	280 €
584	70 €	631	140 €	674	200 €	725	20 €	768	240 €
586	70 €	632	70 €	675	180 €	726	25 €	769	200 €
589	310 €	633	40 €	676	220 €	727	40 €	770	200 €
590	170 €	634	150 €	677	240 €	728	35 €	771	120 €
591	50 €	635	540 €	678	160 €	729	90 €	772	360 €
592	50 €	636	240 €	679	180 €	730	15 €	773	10 €
593	200 €	637	340 €	680	460 €	731	340 €	774	100 €
594	70 €	638	340 €	681	280 €	732	500 €	775	100 €
595	35 €	639	140 €	682	180 €	733	70 €	777	100 €
596	40 €	640	1600 €	686	20 €	734	10 €	778	90 €
597	240 €	641	200 €	687	90 €	735	180 €	779	60 €
598	10 €	642	140 €	689	60 €	736	220 €	781	100 €
599	20 €	643	200 €	690	30 €	737	30 €	782	80 €
600	20 €	644	70 €	691	100 €	738	30 €	783	140 €
601	45 €	645	220 €	693	25 €	739	270 €	784	110 €
602	50 €	646	100 €	694	15 €	740	50 €	785	160 €
603	220 €	647	100 €	695	45 €	741	100 €	786	140 €
604	150 €	648	140 €	696	40 €	742	90 €	787	140 €
605	260 €	649	460 €	697	35 €	743	35 €	788	360 €
606	300 €	650	520 €	698	10 €	744	300 €	789	120 €
607	100 €	651	380 €	699	45 €	745	140 €	790	140 €
608	40 €	652	360 €	700	20 €	746	260 €	791	140 €
609	100 €	653	320 €	701	20 €	747	480 €	792	30 €
610	80 €	654	100 €	702	20 €	748	480 €	793	10 €
611	70 €	655	120 €	703	10 €	749	280 €	795	10 €
612	50 €	656	300 €	704	15 €	750	520 €	796	70 €
613	50 €	657	200 €	705	10 €	751	500 €	797	90 €
614	80 €	658	240 €	706	20 €	752	780 €	798	50 €
615	130 €	659	380 €	708	70 €	753	110 €	799	100 €
616	70 €	660	140 €	709	80 €	754	60 €	800	50 €
617	50 €	661	300 €	710	100 €	755	200 €	801	40 €
618	80 €	662	220 €	711	35 €	756	30 €	802	30 €
619	170 €	663	220 €	712	60 €	757	100 €	803	130 €
619.	30 €	664	500 €	713	60 €	758	70 €	804	100 €
619.	40 €	665	550 €	714	50 €	759	60 €	808	90 €
620	100 €	666	200 €	715	30 €	760	50 €	809	200 €
621	60 €	667	220 €	716	40 €	761	50 €	810	40 €
624	20 €	668	260 €	717	20 €	762	120 €	813	300 €
626	40 €	669	340 €	720	50 €	763	35 €	815.	360 €
627	60 €	670	120 €	721	140 €	764	190 €	819	120 €

**FRANCE - CHARTRES**

**GALERIE DE CHARTRES**



**SAMEDI 25 AVRIL 2026**

## **JOUETS DE COLLECTION**

ATTENTION :  
ENCHÈRES PAR TÉLÉPHONE  
(Voir au dos)

### **Ordre d'achat**

MI .....

Adresse : .....

Tél. : ..... E-mail : .....

Prie Maîtres ELSA GODY-BAUBAU, PASCAL MAICHE, CAROLINE RIVIÈRE, de bien vouloir se porter acquéreur des lots suivants dans la limite des offres ci-contre. (1)

<b>N°</b>	<b>Titre</b>	<b>Prix limite en €</b>
Aucune enchère par téléphone ne sera acceptée pour les lots dont l'estimation minimum est inférieure à 300 Euros		

**A**

le

Signature

(1) s'ajoutent à ces prix les frais légaux 22 % TTC - Joindre références bancaires obligatoires : **(IBAN - BIC - RIB)**

PS. La Galerie de Chartres se charge d'expédier les achats dans la mesure du possible, moyennant un remboursement de frais (minimum 20 €). **ATTENTION : les expéditions sont faites sous la responsabilité des acheteurs. Une assurance peut être souscrite pour un prix très modique sur simple demande : dans ce cas n'oubliez pas d'ouvrir votre paquet à l'arrivée.**

GALERIE DE CHARTRES : Téléphone : 02 37 88 28 28 - Email : chartres@galeriedechartres.com

Les Commissaires Priseurs se réservent la possibilité de ne pas tenir compte des ordres d'achats, s'il apparaît que l'elai ne correspond pas exactement à celui décrit au catalogue.



## Attention ordre d'achat

Email : aucune garantie n'est donnée quant à la suite des ordres reçus par Email, en raison de l'incertitude, sur la garantie de l'émetteur

Téléphone : La responsabilité des Commissaires priseurs n'est pas engagée en cas de non exécution des demandes des appels téléphoniques

**Attention : enchères par téléphone :**  
pour éviter les erreurs et les abus  
**1<sup>er</sup> : aucune enchère par téléphone ne sera acceptée pour les lots dont l'estimation minimum est inférieure à 150 Euros**  
(il suffit de donner une enchère ferme par écrit)  
**2<sup>e</sup> :** tout enchérisseur par téléphone sera réputé acquéreur au minimum de l'estimation.



## PROCHAINES VENTES :

Mardi 19 mai  
JOUETS VINTAGE & RÉTROGAMING

Samedi 30 mai  
MONTRES - HORLOGERIE  
BIJOUX - ORFÈVREURIE

Lundi 1<sup>er</sup> juin  
MODE & ARTS DE LA TABLE

Samedi 6 juin  
POUPÉES DE COLLECTION

Dimanche 7 juin  
AUTOMATES - MUSIQUE MÉCANIQUE  
PHONOGRAPHES - MACHINES À SOUS  
ART FORAIN - ARTS DU SPECTACLE

Mardi 30 juin  
JOUETS & CHEMIN DE FER  
(hors catalogue)



# IVOIRE Chartres

SAMEDI 25 AVRIL 2026

## JOUETS DE COLLECTION



Maîtres Elsa GODY-BAUBAU - Pascal MAICHE - Caroline RIVIÈRE