



**ivoire**

CHARTRES

**SAMEDI 12 OCTOBRE 2019**

**PRE-CINEMA - CINEMA**  
**APPAREILS PHOTOGRAPHIQUES**

*Collection de Bernard Plazonnet (2ème partie)*

Maitres Jean-Pierre Lelièvre - Pascal Maiche - Alain Paris

## Conditions de vente et de paiement

- La vente a lieu aux enchères publiques.
- Elle se fera au comptant. Les acquéreurs paieront en sus des enchères :

20 % TTC

- Les dimensions et les états sont donnés à titre indicatif : les expositions ayant permis l'examen des objets. Cependant les Commissaires-Preiseurs garantissent l'authenticité des objets qui sont proposés à la vente.

- *Measurements and conditions are only indicative: prospective buyers are strongly advised to ascertain the condition of sale items at the presale viewings. However, the auctioneers guarantee the authenticity of all items offered for sale.*

**Cond. A :** état neuf

**Cond. B :** bel état de conservation (infimes traces d'usures)

**Cond. C :** bon état (petits accidents dus à l'usage)

**Cond. D :** état moyen

**Cond. E :** très mauvais état

**Cond. A :** as new

**Cond. B :** very good condition (very slight wear)

**Cond. C :** good condition (minor damage due to use)

**Cond. D :** mediocre condition

**Cond. E :** poor condition

- En cas de paiement par chèque non certifié ou sans preuve d'identité suffisante, la délivrance des objets pourra être différée jusqu'à encaissement.

- *If payment is made by non-certified cheque, or if proof of identity is insufficient, the items may be held until payment is received.*

## Ordres d'achat - Absentee Bids

- Les Commissaires-Preiseurs se chargent d'exécuter gratuitement les ordres d'achat qui leur sont confiés, en particulier pour les amateurs ne pouvant assister à la vente.

- Dans ce catalogue, vous trouverez une feuille d'ordre d'achat que vous pouvez nous retourner après l'avoir remplie et signée.

- *The auctioneers will execute the absentee bids free of charge for those unable to attend the sale.*

- *An absentee bid form is included in the catalogue. It must be returned to us after having been filled out and signed.*

- *All purchases must be paid in cash. Buyers pay an additional premium of 20% on their purchases.*

- *Orders may be placed by auctioneers representing those who cannot attend the sale in person.*

## Estimations - Estimates

Vous trouverez dans ce catalogue les estimations. Celles-ci n'engagent pas la responsabilité des Commissaires-Preiseurs. La passion des acheteurs et l'état des objets peuvent aboutir à des prix supérieurs ou inférieurs. Les estimations sont données à titre indicatif.

*Estimates are given in the catalogue. However, heated bidding or the condition of certain items may yield higher or lower results. The catalogue estimates are only indicative.*

## Expertise

Le Commissaire-Preiseur est l'officier ministériel compétent pour effectuer toutes expertises pour partage amiable et assurance. Ses honoraires fixés par décret sont dégressifs.

*The auctioneer is able to make appraisals for the purposes of inheritance, division or estates or insurance. The fees for such services are determined by law and are degressive.*

## Expéditions

- Les commissaires-priseurs ne sont pas tenus d'effectuer l'envoi des achats laissés sur ordre.

- En cas de demande d'expédition, l'adjudicataire décharge le commissaire-priseur de toute responsabilité concernant son envoi.

- Toutefois et dans la mesure du possible, la Galerie de Chartres peut effectuer ces expéditions moyennant un remboursement de frais de port, emballage et assurance (minimum 20 €) à la charge de l'acquéreur, sauf pour les objets trop volumineux ou trop fragiles pour être expédiés. Dans ce cas, les achats restent à la disposition de l'acquéreur dans nos locaux ou la Galerie de Chartres peut mettre l'acquéreur en relation avec un transporteur ou un transitaire.

- Tout envoi par poste ou transporteur devra être vérifié à son arrivée en présence du livreur, le destinataire devra éventuellement faire les remarques qui s'imposent en cas d'incident et entamer les procédures auprès du transporteur, la Galerie de Chartres ne sera pas responsable d'un article arrivé brisé.

- S'agissant d'une facilité offerte aux acquéreurs, aucun délai d'envoi ne pourra être garanti.

Catalogues et résultats en ligne  
[www.ivoire-chartres.com](http://www.ivoire-chartres.com)  
[www.interencheres.com/28001](http://www.interencheres.com/28001)

## EXPOSITIONS A LA GALERIE DE CHARTRES

VENDREDI 11 OCTOBRE DE 15H A 18H

SAMEDI 12 OCTOBRE DE 10H À 12H



D E N O S B U R E A U X

## GALERIE DE CHARTRES sarl

Société de ventes volontaires (2002 180)

Jean-Pierre LELIÈVRE

Expert près la Cour d'Appel de Versailles

Pascal MAICHE - Alain PARIS

Commissaires priseurs habilités  
Successeurs de M<sup>e</sup> Jean LELIÈVRE

10, rue Claude Bernard - ZA du Coudray  
BP 70129

28003 Chartres cedex

Tél. 02 37 88 28 28

Fax : 02 37 88 28 20

email : [chartres@galeriedechartres.com](mailto:chartres@galeriedechartres.com)

N° TVA intra communautaire : FR : 37 442 358 776 000 15

## Protection des données personnelles - RGDP

En application du règlement applicable au 25 mai 2018, la Galerie de Chartres SARL assure la confidentialité des données personnelles qui lui sont confiées.

La loi du 6 janvier 1978 relative à l'informatique, aux fichiers et aux libertés confère à l'internaute le droit d'accéder, de rectifier, de compléter, d'actualiser ou d'effacer les informations qui le concernent. À ce titre, l'internaute peut exercer ce droit à tout moment en adressant un courrier à la Galerie de Chartres.

## Accès à la Galerie de Chartres

### • Sur la Rocade

En direction de Tours, première bretelle de déviation à droite après le rond-point de la route d'Orléans.

### • Autoroutes

La ville de Chartres est située à 89 km au sud-ouest de Paris. Elle est reliée à Paris par l'autoroute A10-A11 (E05 puis E50) et l'autoroute de l'ouest.

### • Pour les amateurs de trains

La ville de Chartres est desservie par une gare SNCF en liaison avec la gare de Paris-Montparnasse (un train environ chaque heure).

### • Parking

Trois parkings à proximité de la Galerie de Chartres :

- parking "Coeur de Ville", entrée Épars (place des Épars),

- parking "Cathédrale",

- parking de surface Sainte Foy dit "parking Monoprix".



**SAMEDI 12 OCTOBRE 2019 À 10H ET 14H**

**PRÉ-CINÉMA - CINÉMA**  
**APPAREILS PHOTOGRAPHIQUES**  
*Collection de Monsieur Bernard Plazonnet*  
(2<sup>e</sup> partie)

*Vente en collaboration avec M<sup>e</sup> Philippe Jalenques, Commissaire-Priseur associé  
à la SVV Vassy-Jalenques, Clermont-Ferrand*

**A 10h :**

**Photographies et documentation**

**n° 1 à 121**

**A 14h :**

**Appareils anciens**

**n° 131 à 230**

**Chambres**

**n° 231 à 302**

**Pré-cinéma et cinéma**

**n° 303 à 312**

**Appareils stéréo**

**n° 313 à 327**

**Appareils modernes et semi-modernes**

**n° 328 à 415**

**Appareils miniatures**

**n° 416 à 422**

**Accessoires**

**n° 423 à 464**

**Expert : Mme Marguerite HARIVEL - Tél. 06 62 05 82 79**



La liste des résultats de la  
vente dès le lundi 16 heures  
sur le site :  
[www.interencheres.com/28001](http://www.interencheres.com/28001)

**GALERIE DE CHARTRES SARL**

10, RUE CLAUDE BERNARD - ZA LE COUDRAY - BP 70129 - 28003 CHARTRES CEDEX

TÉL. : 02 37 88 28 28 - FAX : 02 37 88 28 20 - CHARTRES@GALERIEDECHARTRES.COM

JEAN-PIERRE LELIÈVRE - PASCAL MAICHE - ALAIN PARIS COMMISSAIRES-PRISEURS Agrément 2002-180

L'ensemble des lots photographiés sur [www.ivoire-chartres.com](http://www.ivoire-chartres.com)  
[www.interencheres.com/28001](http://www.interencheres.com/28001) et [www.interencheres-live.com](http://www.interencheres-live.com)

# FRANCE - CHARTRES - GALERIE DE CHARTRES

## SAMEDI 12 OCTOBRE 2019 À 10H

### PHOTOGRAPHIES ET DOCUMENTATION

#### 1 Optique

Trois planches gravées rehaussées à l'aquarelle par I. Taylor. Epoque XVIII<sup>e</sup>. L'une avec optiques et microscopes ; la seconde avec camera obscura et la troisième sur la reproduction.

50 / 60

#### 2 Portrait charge de Pierre Petit Estampe

d'après un dessin signé V. Collodion. On y joint " Le difficile instantané ", lithographie d'après L. Medivet.

40 / 60

#### 3 Daguerrotypage sixième de plaque en écriin "Deux enfants assis"

40 / 70

#### 4 Egypte : Sept photographies divers formats

On y joint deux vues de Venise et une vue d'Indochine.

50 / 60

#### 5 Asie et Orient

Cinq photographies papier contrecollées sur carton : Japon, Indes, Jérusalem et Egypte.

100 / 150

#### 6 USA

Trente-cinq photographies papier divers formats années 50 à 70.

30 / 50

#### 7 Paris

Sept photographies sur papier contrecollées sur carton dont trois encadrées.

80 / 120

#### 8 Monuments et paysages

Vingt-deux photographies divers formats dont vues de Paris.

30 / 50

#### 9 Marine au coucher du soleil

Dimensions à vue 42x46 cm.

100 / 150

#### 10 Portrait de Sarah Bernhardt

au burnous Dimensions à vue 21x15,5 cm.

100 / 150

#### 11 Studio Manuel

Nu à la lampe. Dimensions à vue 21x15,5 cm.

100 / 150

#### 12 Wonder Wenn

Le Mannequin Lucky en tournage à Paris. On y joint une photographie d'André Gomes " Portrait de Picasso "

70 / 100

#### 13 Automobilia

Neuf photographies divers formats dont une prise avec le Panorama Kodak.

50 / 60

#### 14 Quatorze photographies

de groupes et portraits dont un portrait par Henri Manuel.

30 / 40

#### 15 Cinq études de nus sur papier

On y joint dix cartes stéréo papier , deux vues stéréo verre et neuf curiosa format 9x12.

50 / 60

#### 16 Petit album

en cuir 11x14 complet de photographies format carte de visite et un album classeur complet avec vues négatives format 6.5x10.5.

20 / 30

#### 17 Huit plaques de verre

négatives impressionnées format 18x24 figurant des personnages. L'ensemble dans un coffret bois.

30 / 50

#### 18 Douze vues verre stéréo

sépia, format 6x13 dont onze vues de nus et un petit dépliant "Fantaisies Parisiennes Départ Précipité"

50 / 100

#### 19 Vingt-neuf vues verre positives

sépia, format 45x107 ; nus prises de vue intérieur et extérieur. On y joint quatre plaques 9x12 négatives avec tirages contact (vues osées).

50 / 100

#### 20 Cinq boîtes de plaques verre négatives

impressionnées format 9x12, sujet famille et divers ; une boîte de plaques 9x12 non impressionnées. On y joint une boîte de plaques verre stéréo positives 45x107 sur la Guerre de 14-18 ; une boîte de plaques non impressionnées et une boîte vide A. Lumière.

30 / 50

- 21 Alcide Ducos du Hauron**  
La photographie des couleurs Paris, Guyot, Editeur (état moyen). On y joint une affichette américaine pour une publicité d'un vendeur de daguerréotype époque XIX<sup>e</sup>.  
*30 / 40*
- 22 Daguerre et le Daguerréotype**  
Intéressante documentation de quinze ouvrages et plaquettes.  
*50 / 60*
- 23 Les pionniers de la photographie**  
Dix ouvrages dont Niépce ; Hippolyte Bayard ; Louis Ducos du Hauron ; Charles-Louis Chevalier.  
*30 / 40*
- 24 Photographes français du XIX<sup>e</sup>**  
Neuf ouvrages consacrés à Eugène Atget ; Gustave Le Gray ; Robert Demachy ; Emile Zola.  
*30 / 40*
- 25 Nadar**  
Six ouvrages et plaquettes.  
*30 / 40*
- 26 Les Frères Lumière**  
Quatre ouvrages  
*30 / 40*
- 27 Photographes français du XX<sup>e</sup> siècle**  
Neuf ouvrages de Jacques-Henri Lartigue, Marcel Bovis, Henri Cartier-Bresson, Doisneau, Boissonnas, Brassai, Denis Colomb.  
*40 / 60*
- 28 Raymond Lecuyer**  
Histoire de la Photographie Ed. Baschet Paris.  
*40 / 60*
- 29 Encyclopédie Internationale des Photographes de 1839 à nos jours**  
par Michèle et Michel Auer, 2 volumes. On y joint l'Histoire de la photographie Collection M. + M. Auer ; un dictionnaire mondial de la Photographie Editions Larousse ; un dictionnaire des photographes par Carole Nagar et Le répertoire des photographes de France au XIX<sup>e</sup> siècle de J. M. Voignier.  
*40 / 60*
- 30 Photographies de Collection**  
Trente-six ouvrages.  
*70 / 100*
- 31 Histoire la Photographie**  
Sept ouvrages.  
*50 / 60*
- 32 La photographie contemporaine**  
Trente-sept ouvrages.  
*40 / 60*
- 33 La photographie à travers la France**  
Quatorze ouvrages consacrés à Lyon ; Le Chatelard ; Le Puy-de-Dôme ; Angers et Limoges.  
*30 / 40*
- 34 Photographies thématiques**  
Dix-neuf ouvrages consacrés aux Panoramas ; Paris en 3D ; Les Chats ; Le portrait ; Erotisme et Galanterie ; Les Jardins ; L'Etude Académique ; Fantaisies photographiques ; Photos insolites ; Stenopephotographie.  
*30 / 40*
- 35 Erotica**  
Vingt-trois ouvrages modernes.  
*100 / 150*
- 36 Dubout**  
Quatre ouvrages. On y joint un album du Figaro Photographe de 1892.  
*20 / 30*
- 37 Réflexions sur la Photographie**  
Dix-sept ouvrages.  
*30 / 40*
- 38 La Photographie en Belgique**  
Cinq ouvrages.  
*30 / 40*
- 39 La photographie en Allemagne**  
Sept ouvrages dont trois consacrés à Auguste Sander.  
*30 / 50*
- 40 Shinzo Maeda**  
Trois albums de photographies.  
*20 / 30*
- 41 Helmut Gernsheim**  
Quatre ouvrages en langue anglaise consacrés à l'Histoire de la Photographie. On y joint The Modern Encyclopedia Of Photography (2 vol.) London The Amalgamated Press.  
*40 / 60*
- 42 William Fox Talbot**  
Six ouvrages en langue anglaise.  
*30 / 40*
- 43 Lewis Carrol**  
Six ouvrages en langue anglaise.  
*30 / 40*
- 44 Cecil Beaton**  
Ouvrage de Philippe Garner Ed Schirmer / Mosel.  
*20 / 30*
- 45 La Photographie en Angleterre au XIX<sup>e</sup> siècle**  
Onze ouvrages en langue anglaise.  
*40 / 60*

**45 B Photographies Anglaises XIX<sup>e</sup>**

Quatre ouvrages.

30 / 40

**46 Histoire de la Photographie en Angleterre**

Treize ouvrages en langue anglaise.

40 / 60

**47 Ansel Adams**

Quinze ouvrages en langue anglaise.

50 / 60

**48 Photographes américains**

Dix-huit ouvrages en langue anglaise consacrés à : Brett Weston ; Edward S. Curtis ; Mathew Brady ; Eisenstaedt ; Alexander Gardner ; Thomas Eakins ; Dorothea Lange ; Erich Salomon ; Walker ; Evans ; Edward Westo ; Alfred Stieglitz ; Weegee ; Berenice Abbott ; Paul Strand.

50 / 60

**49 Photographes américains**

Treize ouvrages en langue anglaise consacrés à : Helmut Newton ; Richard Avedon ; Karsh ; Michael Kenna ; Annie Leibovitz ; Imogen Cunningham ; Paul Caponigro ; Fred Picker ; Robert Frank.

40 / 60

**50 Histoire de la photographie américaine**

Vingt-cinq ouvrages en langue anglaise.

50 / 60

**51 La Photographie américaine, histoire et technique**

Vingt ouvrages en langue anglaise.

50 / 60

**52 Etats-Unis**

Vingt-et-un ouvrages essentiellement paysages.

50 / 60

**53 La photographie en Afrique et en Orient**

Six ouvrages.

20 / 30

**54 Cinq cartons ou affichettes publicitaires**

On y joint deux reproductions de chromos et un calendrier "Antique Cameras".

20 / 30

**55 Ensemble d'encarts publicitaires et extraits de journaux**

On y joint quelques plaquettes de Clubs Photo.

20 / 30

**56 Publicité pour appareils photographiques**

Douze ouvrages dont Photo-Compilation de Daniel Brochard. On y joint quatre catalogues de vente et cinq fascicules "Les Chiffres clés".

30 / 40



57

**57 Bellieni**

Quatre catalogues de 1912-1913. On y joint la plaquette du Monobloc de 1912, la plaquette du Summun Minimum de 1928, deux plaquettes Leroy de 1912, deux plaquettes Gallus de 1927, trois catalogues Hermagis de 1902-1913-1923 et plaquette du "furet" de 1931.

50 / 60

**58 Demaria-Lapierre**

Douze catalogues entre 1913 et 1933.

30 / 50



59

**59 Gaumont**

Dix catalogues 1915-1917-1922-1924-1925-1928 et 1929.

40 / 60

**60 Goerz**

Six catalogues années début XX<sup>ème</sup>. On y joint deux catalogues Steinheil et un catalogue Contessa Nettel.

30 / 40

- 61 Kodak**  
Dix-sept catalogues et plaquettes années 1900 à 1940.  
*20 / 30*
- 62 E. Krauss**  
Neuf catalogues entre 1910 et 1926.  
*30 / 50*
- 63 Lumière et Lumière & Jougla**  
Dix-neuf catalogues Appareils et produits années 20-30. On y joint deux agendas.  
*30 / 40*



67



64

- 64 Mackenstein**  
Cinq catalogues avant 1914, un relié et un en état moyen.  
*50 / 60*
- 65 Photo-Hall**  
Vingt catalogues de 1898 à 1963.  
*40 / 60*
- 66 Photo-Plait**  
Quinze catalogues de 1915 à 1960. On y joint quatre catalogues Ommium Photo de 1926-1929 et 1932.  
*30 / 50*
- 67 Etablissements Poulenc**  
Quatorze catalogues de 1899 à 1925.  
*50 / 60*
- 68 J. Richard**  
Cinq catalogues et plaquettes de 1912-1928 et 1955.  
*40 / 60*
- 69 Voigtländer**  
Dix-huit catalogues de la fin du XIX<sup>e</sup> aux années 1930.  
*30 / 50*

- 70 Carl Zeiss**  
Douze catalogues et plaquettes de 1903 à 1938. On y joint quatre catalogues Ernemann.  
*30 / 50*
- 71 Dix catalogues anciens**  
Pour l'Elax ; Lumiere ; Ica ; Verascope Richard ; Taylor Hobson ; Ballingall ; Compass ; Demaria Lapiere ; Marion et Fallowfield's photographic Annual de 1909-1910 ; Le Détective Ideal. On y joint Les conseils d'un vieil amateur par A. Maitre.  
*30 / 50*
- 72 Divers marques et revendeurs**  
Trente-quatre catalogues années 30 à 50 dont Gilles Faller, Fanke & Heidecke, Foca, Tiranty, Ernemann, Central-Photo, Barbier & Thierry et France-Photo.  
*30 / 50*
- 73 Divers marques et revendeurs**  
Quarante catalogues premier quart du XX<sup>e</sup> siècle dont Murer, Mattioli, L'Interdémédiare, Joux, Suffize & Molitor, Dom Martin, Comptoir Général de Photographie, E. Français, Office Général de photographie, Clément & Gilmer, A. Dumont, Otto Spitzer, H. Roussel, Pierre Meynet, La Samaritaine, E. Gilles, Dunmore, Photographie vulgarisatrice, Grands Magasins du Louvres, Photo-Sport, Tiranty, Girard & Boitte, Mazo, Lorillon et Union.  
*100 / 150*
- 74 Fabricants Anglo-Saxons**  
et divers Quarante et un catalogues : Graflex, Maison, Stirn, Moore & Co, Frena, Ansco, Ensign, Mentor, Thornton-Pickard, Ernemann, Soho, Queen & Co, Ross, Beck, Korona, Premo, Seneca, Gellert et Herbst.  
*50 / 60*



75

**75 Objectifs Quarante-et-un catalogues**

Duplouch, Darlot, Lacour- Berthiot, Roussel, Cooke, Schulze & Billerbeck, Som-Berthiot, Dallmeyer, Decoudun, Meyer, Boyer, Voigtländer, Afsa, Jarret, Bausch & Lomb, Steinheil, Rodenstock, Optis, Busch, Stiassnie.

60 / 80

**76 Papiers Photographiques et produits**

Seize catalogues et plaquettes de 1911 à 1936.

20 / 30

**77 Important ensemble de plaquettes et notices de fabricants :**

Hasselblad ; Foca ; Kodak ; Nikon ; Rolleiflex ; Contax etc...

30 / 50

**78 H. D. ABRING Van Daguettes bis Heute**

Les quatre volumes Edition allemande.

30 / 40

**79 Michel Auer**

Sept ouvrages dont The Illustrated History of the Cameras ; cinq livres Camera - Cine Amateur.

30 / 40

**80 Patrick Ghnassia**

" L'œil espion - appareils photographiques d'espionnage et miniatures".

20 / 30

**81 Jacques Perrin**

"Jules Richard et la magie du relief" trois volumes Edition Cyclope.

30 / 40

**82 Jean-Loup Princelle**

Sept plaquettes Le rêve Editions. On y joint Photo-Fiches numéros 1 à 12 et 21 à 29 et divers.

30 / 40

**83 Appareils photo de Collection**

Seize ouvrages.

50 / 60

**84 Allemagne. Appareils de collection**

Huit ouvrages :

Ica cameras 1922 - Photographica Die Faszination klassischer Kameras, R. Hillebrand G. Kadlubek - Kameras un Dresden herum Beier, Pouva, Welta & Co-G. Kadlubek W. Beier - Uwe Scheid Photographica sammeln Kameras Photographien Ausrüstungen - Box Cameras Made in Germany, Hans Dieter Götz - Historische Kameras 1845-1970 James E. Cornwall - Spiegelreflexkameras Geschichte.Technik.Fakten, R. Hummel - Fotoindustrie und Bilderwelten, Die Heinrich Ernemann AG für Camerafabrikation in Dresden 1889-1926, Kerber.

40 / 60

**85 Tchecoslovaquie, Belgique, Hollande, Danemark**

Sept ouvrages :

Augenblicksbilder. Dänemarks fotomuseum - National Museum of Technology Prague, Camera obscuras. Photographic cameras 1840-1940 - Cameras from Belgium and Holland 19th & 20th - Eye and Instruments par Isolde den Tonkelaar, Harold E. Henkes, Gijsbert K. van Leersum - Fotografické Sbirky Interkamera, Narodni technické Muzeum Praha.

30 / 40

**86 Appareils de collection**

Six ouvrages :

Anthony "The man, the company, the cameras" par William & Estelle Marder ; Fotofaszination par Johann Willsberger ; Histoire la photographie à travers les appareils, 12 appareils de légende, l'appareil photo une histoire illustrée, histoire de la photographie par Cnd Wills.

40 / 60



- 87 Angleterre. Appareils de collection**  
Cinq ouvrages :  
"Reflecting on Photography 1839 - 1902"  
A Catalog of The Cotter Collection -  
"Cameras Macchine Fotografiche" -  
"Victorian Cameras, photographs and  
photographica" Christie's (On Thursday,  
June 14, 1973 - On Thursday, April 25,  
1974) - "The Science Museum Camera  
Collection".  
*20 / 30*
- 88 Etats-Unis**  
Appareils de collection Vingt-sept  
ouvrages et plaquettes :  
"Catalog of Fine Antique Cameras &  
Photographic Images" numéros de 1 à  
19 (manque le numéro 15) - "Vintage  
Cameras LTD." (1975-1976-1978) - "The Dr.  
James P. Hopkins Collection of Antique and  
Collectible Cameras, Daguerreotypes,  
Union Cases, and Photographic Books"  
April, 26, 1985 - The Camera and Its  
Images by Arthur Goldsmith - A Century  
of cameras From The Collection of the  
International museum of photography at  
George Eastman house - A New look at  
the Old 35 - "Photo directory of antique  
Cameras 1840-1940" D.B. Thomas.  
*30 / 50*
- 89 Appareils de Collection**  
Important ensemble de quarante-et-un  
ouvrages en langue anglaise.  
*70 / 100*
- 90 Vingt-et-un ouvrages de cotes**  
dont le Bluebook.  
*20 / 30*
- 91 McKeown. Douze livres de cotes**  
On y joint six livres de cotes divers.  
*20 / 30*
- 92 Hasselblad. Manuel de Ernst Wildi**  
On y joint un ensemble de Hasselblad  
Forum et deux catalogues.  
*30 / 40*
- 93 Kodak**  
Quatre ouvrages sur l'histoire et la  
production de la firme dont The Story of  
Kodak de Douglas Collins.  
*30 / 40*
- 94 Leitz. Histoire et technique**  
Dix-sept ouvrages et plaquettes.  
*50 / 60*
- 95 Appareils d'exception**  
Six ouvrages dont Zion par Etienne Gérard ;  
Le Compass par Bernard Muraccioli ; Alpa-  
Reflex par Alfred Columber et Rectaflex  
par Marco Antonetto ; Le Polaroid par  
A. Adams et The Polaroid Story par  
M. Olshaker.  
*30 / 50*
- 96 Appareils français et divers**  
Quatorze ouvrages pour Bellieni ;  
Foca ; Sem ; Fex ; Gaumont ; Photax  
et Rectaflex ; Olympus ; Kilfit ; Exakta.  
On y joint Histoire des appareils français  
et Histoire et catalogue des appareils  
français de Bertrand Vial.  
*30 / 50*
- 97 Paul Wing**  
"Stereoscopes The first one hundred years".  
*20 / 30*
- 98 Allemagne**  
Dix-huit ouvrages et plaquettes  
concernant Voigtländer, Contessa, Ihagee,  
Steinheil, Ernemann, Plaubel et Zeiss.  
*30 / 40*
- 99 Appareils anglo-saxons, japonais  
et russes**  
Quinze ouvrages et plaquettes dont  
Kodak, Les appareils 35mm, Topcon,  
Graflex, Linhof, Mamiya, Les appareils  
russes et Nikon.  
*20 / 30*
- 100 Neuf ouvrages**  
Appareils Suisses ; Hongrois ; Tchèques ;  
Italiens ; Espagnols.  
*30 / 50*
- 101 Appareils allemands**  
Ensemble de vingt-six ouvrages dont  
reprints pour Voigtlander ; Ica ; Goerz ;  
Ernemann ; Zeiss Ikon ; Robot ; Franke  
& Heidecke ; Leica et compilation des  
marques allemandes.  
*50 / 60*
- 102 Dix monographies de marques :**  
Canon ; Nikon ; Univex ; Exakta ; Minolta ;  
Cyclone ; Newman and Garcia ; Thornton  
Pickard ; Les Stereo américains et la Lutton  
List.  
*30 / 40*
- 103 Japon**  
Cinq ouvrages sur les appareils japonais et  
leur évolution technique.  
*30 / 40*

- 104 Caméras. Deux ouvrages**  
 "Movies Cameras The Definitive International Guide" par Jurgen Lossam et Le Catalogue des caméras françaises par P.H. Pont.  
*20 / 30*
- 105 Charles Fbre**  
 "Traité encyclopédique de photographie" Paris Gauthier-Villars 1889 Neuf volumes, reliure toilée.  
*50 / 60*
- 106 Techniques photographiques**  
 Soixante-deux ouvrages fin XIX<sup>e</sup> début XX<sup>e</sup>.  
*40 / 60*
- 107 Techniques photographiques**  
 Vingt ouvrages anciens reliés par E. Giard, G. Shicandard, Niewenglowski, Bergeret et Drouin, Clerc, Fabre, G. Tissandier, F. Dillaye, Vial. On y joint deux volumes en reprint des ouvrages de E. de Valicourt.  
*50 / 60*
- 108 Photo Almanach**  
 Prisma Neuf volumes de 1 à 8 (le numéro 1 en double).  
*20 / 30*
- 109 Techniques photographiques**  
 Quatre-vingt ouvrages modernes en français ou en anglais. On y joint huit ouvrages sur la restauration des appareils.  
*50 / 60*
- 110 Techniques photographiques**  
 Quinze ouvrages en langue anglaise certains reliés. On y joint trois reprints.  
*50 / 60*
- 111 Techniques photographiques**  
 Soixante-cinq ouvrages modernes et semi modernes.  
*30 / 50*
- 112 Prestige de la photographie**  
 Dix volumes reliés.  
*30 / 40*
- 113 The British Journal**  
 Photographic Almanac Vingt-deux volumes pour les années 1888-1890-1900-1905-1909-1911-1914-1918-1920-1926-1928-1929-1930-1932-1933-1934-1935-1936-1938-1939-1952.  
*50 / 60*
- 114 Club Niepce**  
 Important ensemble de la revue des années 1990 et 2000. On y joint les maxifiches.  
*30 / 40*
- 115 Cyclope**  
 Les 70 premiers numéros complets. On y joint trois Cyclope annuel 2004/05 2006/07 et 2007/08.  
*100 / 150*
- 116 History of Photography**  
 Editée par Taylor and Francis. Collection de la revue de 1993 à 2004 soit les numéros de 17 à 31.  
*50 / 60*
- 117 Photo**  
 Revue Important ensemble de numéros de la revue, brochés ou reliés entre les années 1900 et 1930.  
*20 / 30*
- 118 Photo-Revue**  
 Important ensemble de numéros de la revue, année 1910 et 1920.  
*20 / 30*
- 119 Ensemble de revues**  
 début et milieu XX<sup>e</sup> dont Pele Mele ; Le Procédé ; Paris Photographe ; Bulletins de la SFP ; Photo Cinéma ; Photo Revue ; Science et Vie. On y joint les reprints de La Lumière et du Photographe.  
*40 / 60*
- 120 Annuaire Générale et Internationale de la Photographie**  
 Quinze volumes 1892-1895-et de 1895 à 1908 (deux années en double 1901-1902 et 1903).  
*60 / 80*
- 121 Bulletins de La Société Française de Photographie**  
 Trois années reliées 1900 -1901 1936/37. On y joint quinze volumes "Etudes photographiques" du N° 4 au N° 19 et douze numéros du bulletin.  
*30 / 40*

Interruption de la vente  
 vers 12h

# FRANCE - CHARTRES - GALERIE DE CHARTRES

## SAMEDI 12 OCTOBRE 2019 À 14H

### APPAREILS ANCIENS

#### 131 H. Bellieni

Klapp à tendeurs, format 9x12, soufflet rouge, Obj. Doppel.

50 / 100

#### 132 Calumet

Dos roll film C2N, notice - dos Graflex 4x5 inc - Film Pack Graphic - adaptateur pour film 620 - deux dos film 6x9 pour folding 9x12 - dos plaque 6x9.

50 / 70

#### 133 Comptoir Général de Photographie

Huit châssis 6x9 dans leur étui cuir. On y joint douze châssis Elge et un film pack pour appareil Gaumont dans un sac cuir Gaumont.

20 / 30



#### 134 Contessa Nettel

Ergo format 4x6 à plaque, Obj. Tessar 4.5/55 mm à iris (décollement et quelques rayures), dépoli et deux châssis dans son sac d'origine.

400 / 600



#### 135 Contessa Nettel

Klapp tropical à ciseaux, format 9x12, soufflet havane, Obj. Tessar 4.5/15 cm, obturateur focal Nettel.

300 / 500

#### 136 Contessa Nettel

Curieux klapp 13x18 transformé avec un double soufflet pour un tirage de 37 cm, Obj. Tessar 4.5/21 cm, obturateur focal.

150 / 200

#### 137 Contessa Nettel

Sonnet Tropical format 4.5x6, soufflet marron clair, Obj. Tessar 4.5/7.5 cm, obturateur Compur et deux châssis d'origine. Bel état.

300 / 400

#### 138 Demaria Frères

Détective en acajou, format 9x12, Obj. Demaria Frères Extra-Rapide, obturateur rond chromé à double pompes, viseur.

200 / 300

#### 139 Folding-Diamant 8 rue St Joseph, Paris

Format 9x12, soufflet bordeaux, boîtier gainé noir, obturateur Instantané et Pose.

50 / 100



#### 140 Dom-Martin Paris.

Le "Dom-Pliant" Klapp en aluminium guilloché, format 9x12, Obj. Dom-Martin, obturateur métallique, (fêle sur le dépoli).

150 / 200

#### 141 Ellison Kamra.

Boîtier en bakélite marron, format 35 mm dans des cartouches spéciales, Obj. Wollensak et l'obturateur est constitué de deux lames incurvées. (fêles sur le boîtier et manivelle à recoller).

150 / 200

#### 142 Ensign

Cameo. Folding 6x9, gainé marron, soufflet marron, Obj. Doppel 4.8/135 cm, obturateur Vario.

100 / 150

**143 Ernemann**

Folding 9x12, soufflet bordeaux, Obj. Ernemann sur obturateur à air, avec plaque J. Girard & Co Patria Paris (fixations à revoir).

20 / 30

**144 Ernemann**

Folding 9x12, soufflet bordeaux, Obj. Ernemann Detectiv 6.8 N° 1, déclencheur souple.

30 / 50



145

**145 Ernemann**

Petit klapp à ciseaux format 4.5/6, dos film-pack, Obj. Tessar 2.7/8 cm, obturateur focal, déclencheur souple.

300 / 400

**146 Ernemann**

Mignon Kamera Klapp à tendeurs format 4x6.5 sur film 127, Obj. Doppel Serie A18909 (c.1915- c.1920). On y joint Ernemann Box format 4x6 à plaque avec tendeurs à l'intérieur de l'appareil.

100 / 150



147

**147 Ernemann**

Reflex 4.5x6, Obj. Ernostar 1.8/10.5 cm sur rampe hélicoïdale, obturateur focal.

400 / 600

**148 Etner**

Folding 6x9 en bakélite moirée marron (petits manques), soufflet noir, Obj. Rodenstock-Trinar 4.5/10.5 cm, obturateur Gauthier (La Savonnette).

30 / 50

**149 Fallowfield's "Facile"**

Détective en bois, format 8x10.5 ; 5 porte-plaques avec plaques (petits manques).

200 / 250

**150 Folmer & Schwing**

Graflex 1.A boîtier gainé cuir, Obj. Eastman Kodak, obturateur focal.

100 / 150

**151 E. Français**

Appareil 9x12 en bois gainé noir, sans objectif, un châssis.

150 / 200

**152 Gaumont**

Block-Notes Klapp à tendeurs format 4.5x6, en métal chromé avec deux châssis un dos plaques et une pochette.

200 / 300

**153 L. Gillon Constructeur Paris**

Folding métallique 13x18 extra plat, soufflet bordeaux, Obj. Berthiot Eurygraphe 6.2/180, obturateur Koilos.

150 / 200

**154 Goerz**

Ango Klapp à tendeurs (à restaurer), Obj. Dogmar 4.5/15 cm, obturateur focal, joli gainage façon croco.

100 / 150

**155 Graflex**

Speed Graphic format 9x12, boîtier gainé noir, télémètre Kalart, Obj. Skopar sur obturateur Compur (poignée en l'état).

100 / 150

**156 Haake & Albers**

Détective en bois 9x12, obturateur métallique à tirette, sans porte-plaque.

200 / 250

**157 Houghton**

Box détective gainé noir avec ses porte-plaques, Obj. Beck sur obturateur à air. On y joint Zeiss Ikon Maximar 207/7 folding 9x12, Obj. Tessar 4.5/13.5 cm, obturateur Compur.

50 / 100

**158 Houghton  
Ensign Focal Plane Camera**

Vers 1926 Format 9x12, boîtier gainé noir et plaque en métal, Obj. Ross London 4.5/136 mm X-Pres, bouchon, obturateur focal.

200 / 300

**159 Houghtons**

"Ensign" Folding Reflex Model D Reflex 9x12, gainé noir, Obj. Ross-London 136 mm Xpres 4.5, obturateur focal.

200 / 300

**160 Houghtons**

Ensignette N° 2 laqué noir. Bel état.

50 / 100

**161 Huttig**

Folding 8x10 Soufflet bordeaux, Obj. laiton, obturateur Bausch & Lomb à air. On y joint un folding Kodak Autographic Film No. 3A pour film 122 avec son stylet, Obj. Tessar 4.5/15 cm, obturateur Compur.

30 / 50

**162 Huttig**

Ideal Folding 13x18 sans objectif, 3 châssis doubles, avec plaque Fournier et sac en cuir.

50 / 100

**163 Ica**

Appareil Atom modèle vertical format 5.6x6 Obj. Doppel 6.8/9 cm.

60 / 80

**164 Ica**

Klapp 6x9 à tendeurs, Obj. Periskop Alpha.

50 / 80

**165 J. Jougla**

Le Sinnox Klapp en bois gainé noir, format 9x12, soufflet en l'état, Obj. Sinnox sur obturateur rond à air.

200 / 250



166

**166 Kodak**

Medalist format 6x9 sur film 620, Obj. Ektar 3.5/100 mm, obturateur Kodak Supermatic N°2.

200 / 300

**167 Dr. Krügener**

Taschenbuch-Camera. N° 1360 Photo-Livre pour 24 plaques 40x40 mm, obturateur à guillotine, changement de plaque réalisé par tirette.

2500 / 3500

**168 K.W.**

Folding extra-plat format 6x9, Obj. Radionar 6.3/10.5 cm, obturateur Original Gauthier. On y joint Voigtlander Bessa folding 6x9, Obj. Skopar 3.5/10.5 cm avec son filtre jaune, obturateur Compur-Rapid.

40 / 60



167

**169 J. Lancaster & Son**

Aluminium Mounted Instantograph Chambre format 13x18, en acajou, ferrures en aluminium, soufflet marron (à restaurer), objectif et obturateur Lancaster & Son.

200 / 300

**170 J. Lizars Glasgow**

"Challenge" Folding en acajou format 6x6, Obj. Dallmeyer, obturateur Ibsco.

200 / 300

**171 London Stereoscopic Co**

Détective en bois, format 8x10 avec ses porte-plaques, objectif sur obturateur rond à double pompes.

200 / 250

**172 London Stereoscopic Co**

Reflex 9x12, boîtier gainé noir, objectifs de visé et de prise de vue, (manques).

100 / 150



173

**173 Lumière**

Elax I Appareil gainé et laqué noir, format 3x4 sur film 127, obturateur métallique, Obj. Flor Berthiot 3.5/50.

200 / 300



**174 Marion & Co London**

Soho Tropical Reflex format 8x10.5, soufflet bordeaux, Obj. Tessar 4.5/15 cm, bouchon, obturateur focal ; 7 châssis doubles. L'ensemble dans son sac cuir d'origine (à recoudre).

1000 / 1500

**175 Marion & Co**

Reflex boîtier gainé noir, format 9x12, Obj. Flor Berthiot 4.5/200 (léger choc sur le filetage), obturateur focal, dos tournant incomplet.

150 / 200

**176 Le Maton**

Boîtier en bakélite marron, Obj. Trilor Roussel.

50 / 100

**177 Mentor Kamera Goltz & Breutman**

format 9x12 boîtier gainé noir, Obj. Tessar 4.5/18 cm, bouchon, obturateur focal, dépoli, un châssis, son déclencheur souple et un parasoleil. L'ensemble dans son étui d'origine.

200 / 300



178

**178 Le Mondain**

Klapp à ciseaux en métal nickelé N° 595, format 6x9, soufflet bordeaux, Obj. Zeiss.

300 / 400



180

**180 Niell et Simons**

Le Lopa en aluminium, format 6.5x9, objectif ménisque, obturateur à guillotine une vitesse et pose, dans une boîte. Vers 1900.

500 / 700



181

**181 "Nodark"**

Appareil pour ferrotypes en acajou, pour 26 plaques au format 6x8. Vers 1900.

400 / 500

**182 Phoenix**

Folding tropical 6x9, soufflet havane, objectif sur obturateur rond Baush & Lomb à double pompe.

150 / 200

**183 Photo-See**

Appareil avec sa cuve de développement en boîte (en l'état). On y joint deux appareils : appareil Potenza en forme de pneu et un appareil Pik en bakélite.

20 / 30

**184 Le Photoscope**

dans une mallette avec mode d'emploi dans le couvercle (incomplet?).

30 / 50



185

**185 Photoscopic. Bruxelles 1924**

Appareil en métal noir, format 24x24 en cassettes spéciales, Obj. Labor 3.5/45, obturateur Ibsor.

300 / 400

**186 Pocket Magda**

Klapp 4.5x6, en métal noir avec un châssis.  
(En l'état).

50 / 60

**187 Poullenc Frères**

Stand Camera Détective format 9x12,  
boîtier gainé marron, ses porte-plaques.  
Bel état.

30 / 40

**188 "Primus" Exposure Record**

en bois, Obj. laiton, obturateur Thornton  
Pickard à l'avant de l'objectif avec deux  
châssis (manque le viseur).

100 / 150

**189 Ross London. J. Scott Mc Comb**

Appareil format 9x12, objectif laiton Ross  
sur obturateur Goerz. En l'état.

100 / 150

**190 Ross London**

Klapp à tendeurs format 9x12, platine  
bois laqué noir, obturateur focal. Obj. Ross  
London 5in Homocentric 5.6, dans son étui  
cuir d'origine.

50 / 100



191

**191 Rulex**

Folding tropical 9x12 Ferrures en laiton,  
soufflet havane, Obj. Doppel Korrektar  
4.5/135 mm, obturateur Rulex.

200 / 300

**192 Salex**

Klapp à tendeurs extra-plat, format 9x12,  
Obj. Salex 4.5/135, obturateur focal.

80 / 120



193

**193 Le Scénographe du Dr Candèze.  
E. Deyrolle**

Constructeur "Appareil photographique  
de poche" format 11x16, soufflet conique  
en tissu recouvert de soie noire, objectif en  
laiton avec bouchon, le support, la poire,  
sans châssis et photocopie de la notice.  
L'ensemble dans un coffret bois.

1000 / 1500



194

**194 Carl Paul Stirn (vers 1886)**

Appareil espion dissimulé sous le veston  
et l'objectif passant par une boutonnière.  
Plastron deuxième modèle, fermeture à  
charnière pour six vues rondes de 4 cm  
de diamètre sur plaque ronde de 14 cm,  
boîtier en métal nickelé dans son coffret  
au nom du distributeur de l'époque  
Outre Manche "J. Robinson & Sons"; boîte  
en carton contenant six plaques pour  
l'appareil.

1000 / 1500



### 195 Thornton Pickard

"Duplex Ruby Reflex" Tropical format 9x12, soufflet havane, Obj. Ross 6 inc, bouchon, obturateur focal et trois châssis doubles.

400 / 500

### 196 Victor

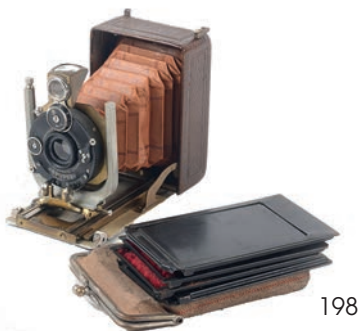
Appareil de foire en mallette, objectif sur une rampe de mise au point.

150 / 200

### 197 Voigtländer. Avus Folding

9x12, Obj. Skopar 4.5/13.5 cm, obturateur Compur, un châssis, caches et mode d'emploi. L'ensemble dans un étui cuir.

20 / 30



### 198 Voigtländer

Bergheil Tropical format 4.5x6, boîtier gainé marron, soufflet havane, Obj. Kollinear 6.3/80 mm, obturateur Compur et 3 châssis en étui. Bel état.

300 / 400

### 199 Voigtländer

Folding format 10x15, Obj. Heliar 4.5/18 cm, obturateur Compur. Bel état.

50 / 100

### 200 Voigtländer

Inos II format 6x9, Obj. Heliar 4.5/10.5 cm, obturateur Compur.

20 / 30

### 201 Welta

Perfekta. Appareil Reflex 6x9, gainé noir, Obj. Görlitz Trioplan 3.5/7.5 cm sur obturateur central, sac TP.

100 / 150

### 202 Wizard

Duplex N° 2 Folding boîtier gainé noir, format 6x9, soufflet bordeaux, intérieur acajou, Obj. sur obturateur Wollensak à double pompes et viseur sur l'abattant.

50 / 100

### 203 Wunche

Lola (c.1902) Folding 9x12, boîtier gainé noir (identique au Pocket Kodak).

150 / 200

### 204 Zeiss Ikon

Baby Box Tengor format 3x4 sur film 127, Obj. Goertz Frontar. On y joint Voigtländer Brillant format 6x6 sur film 120, Obj. Skopar 4.5/75, obturateur Compur.

50 / 70

### 205 Zeiss Ikon

Folding 6x9 à plaque avec dos film, Obj. Novar 6.3/10.5 cm, obturateur Klio.

20 / 30

### 206 Zeiss Ikon

Ikonta 526/16 format 6x6, Obj. Tessar 3.5/75, obturateur Compur-Rapid. Bel état.

30 / 50

### 207 Zeiss Ikon

Ikonta format 4.5x6 réf. 521, Obj. Novar 3.5/75, obturateur Prontor-S, étui. Bel état.

30 / 50

### 208 Zeiss Ikon

Maximar 207/7 format 9x12, Obj. Tessar 4.5/13.5 cm, obturateur Compur. On y joint un Box Micro Camera Hess-Ives Corp. Philadelphia, objectif sur obturateur central (en l'état).

30 / 40

### 209 Zeiss Ikon

Miroflex Reflex 9x12 gainé noir, Obj. Tessar 3.5/16.5 cm N° 1025195 monture hélicoïdale ; Obj. Tele-Tessar 6.3/25 cm N° 903666 sur planchette, bouchon, pochette ; dos film pack ; 3 châssis ; un support pour pieds et sa notice. L'ensemble dans un sac cuir compartimenté.

300 / 400

### 210 Zeiss Ikon

Super Ikonta format 6x6 réf. 534/16, Obj. Novar 3.5/75 mm, obturateur Prontor-SVS, sac TP. Bel état.

40 / 70

### 211 Zeiss Ikon

Super Ikonta Folding 6.5x11 réf. 530/15, Obj. Tessar 4.5/120, sac TP.

40 / 70



**212 Zeiss Ikon**  
Super Ikonta Réf. 530/16, modèle 11 vues,  
Obj. Tessar 3.5/8 cm, obturateur Compur  
Rapid. 50 / 70

**213 Zeiss Ikon**  
Universal Juwel 275 Folding 9x12, Obj. Tessar  
4.5/15 cm, obturateur Compur, platine  
à décentrement et 6 châssis doubles  
d'origine. L'ensemble dans un étui cuir.  
150 / 200

**214 Box miniature**  
gainé noir, utilisant des films perforés  
35 mm. 50 / 100

**215 Chambre coffret en bois**  
format 20x15, époque collodion (?), Obj  
laiton sans marque à crémaillère, bouchon,  
dos incomplet, (fabrication artisanale).  
150 / 200

**216 Détective anglais**  
tropical format 8.5x10, coins renforcés,  
porte-plaques, Obj. aluminium Taylors,  
obturateur Ilex. 200 / 300

**217 Détective acajou 9x12**  
système à poche, Obj. laiton, obturateur  
à tirette. 200 / 250

**218 Détective**  
boîtier gainé noir, format 9x12, objectifs de  
prise de vue et de visée E. Français.  
200 / 300

**219 Folding 6x9**  
gainé noir, Obj. Hermagis Hellor 4.5/  
105 mm, obturateur Compur, dos film. On y  
joint sept dos film 6x9 divers modèles dont  
un Rada ; un dos film pour 4.5x6 et divers  
déclencheurs. 30 / 50

**220 Foding 9x12**  
boîtier gainé cuir, soufflet bordeaux, Obj.  
Stukenbrok Einbeck, obturateur rond à air.  
30 / 50

**221 Trois foldings divers marques**  
Kodak folding N° 1A, étui - Voigtländer  
folding 6.5x11, Obj. Voigtar - Kodak  
Cartridge folding 6x9, Obj. Roussel  
20 / 30

**222 Appareil type Scénographe**  
format 9x12, Obj. laiton et son bouchon,  
un châssis double bois clair. (toile abimée).  
300 / 400

**223 Coffret bois**  
format 7x8, Obj. laiton E Français N° 17585,  
obturateur métallique à tirette.  
300 / 400



223

**224 Jeu de huit roues**  
dentées en bronze pour engrenage avec  
une clé dans un coffret en acajou.  
30 / 40

**225 Divers marques**  
Ernemann klapp à ciseaux 6x9 en métal  
laqué noir, Obj. Ernemann 6.8/80 - folding  
9x12 Obj. Olor 6.8/140 sur obturateur  
Gitzo - box Hermagis Hermo Box 6x9 et Fex  
Ultra en bakélite, sac TP.  
20 / 30

**226 Trois appareils :**  
Kodak Vest-Pocket en métal noir, Obj. Olor  
Berthiot avec son stylet et sac - Klapp  
Murer 4x6, un châssis et Kodak Premoette  
folding 6x9, soufflet bordeaux, notice, dans  
sa boîte d'origine.  
200 / 300

**227 Divers marques et formats**  
Gitzo Folding 6x9, Obj. Darlot 4.5/105 ; Zeiss  
Ikon Box-TEngor 6x9 ; K.W Pilot 6, Obj. R.W  
4.5/7.5 c ; Kodak London Brownie Reflex ;  
Lumière Scoutbox 6x9 avec son étui.  
30 / 50

**228 Quatre appareils divers marques**  
Huffig, folding soufflet bordeaux, Obj. Emil  
Busch, obturateur rond à double pompe -  
Voigtländer, Inos II, format 6x9, Obj. Skopar  
4.8/11.8 cm, obturateur Compur - Pontiac,  
folding 6x9, Obj. Berthiot Special 4.5/105mm,  
obturateur Prontor II, sac - Kodak, modèle  
42, folding 6x9, Obj. Angénieux 3.5/  
100 mm, dispositif pour format 6x6 et  
28x40, l'ensemble dans boîte d'origine.  
50 / 70

**229 Appareil en coffret bois**  
Dimensions 6.5x12.5x33 cm. Curiosité  
utilisant du film 35mm pour une image  
24x24mm, Obj. F Faliez Paris 3.5/75,  
obturateur central.  
100 / 150

**230 Divers**  
Petit microscope en laiton ; une loupe de  
mise au point en laiton et deux objectifs  
en laiton sans marque.  
15 / 20



231



233



236



237



239



243

## CHAMBRES

### 231 Adams & Co London

Vaido Chambre coffret tropicale ferrures en laiton, format 13x18, soufflet havane, Obj. Emil Busch Metaplanat 9/225 mm N° 2, diaphragme à iris, obturateur focal (manque la plaque en façade). Beau travail d'ébénisterie.

1000 / 1500

### 232 Adams & Co London

The "Club" Camera. Chambre en acajou, format 13x18, soufflet noir, châssis double, Obj. laiton à iris, obturateur à rideau Thornton Pickard.

250 / 350

### 233 H. Bellieni

Chambre à joues en acajou, format 9x12, soufflet bordeaux, obturateur de forme ovale et diaphragmes rotatifs, bouchon.

300 / 400

### 234 Cambo Legend

Chambre monorail 4x5 inc avec important lot d'accessoires (sans objectif, ni obturateur).

300 / 400

### 235 Cambo TWR 54

Double chambre format 9x12 (sans optique). On y joint un miroir.

50 / 100

### 236 Bill Cliff

Chambre coffret en acajou avec deux dos multiplicateurs, Obj. laiton sans marque, diaphragme rotatif, bouchon.

300 / 400

### 237 Contessa Nettel

Adoro tropical format 9x12, soufflet havane, gainé brun, Obj. Tessar 4.5/13.5 cm, obturateur Compur et une rotule.

400 / 500

### 238 Contessa Nettel

Tropen format 6x9 gainé cuir, soufflet havane, Obj. Tessar 4.5/12 cm, obturateur Compur.

300 / 400

### 239 Ernemann

Chambre coffret tropicale 9x12, coins renforcés laiton, soufflet havane, obturateur focal, Obj. Carl zeiss Tessar 4.5/15, obturateur central, déclencheur souple.

400 / 600

**240 Folding tropical**

Format 9x12, soufflet toile beige, abattant en métal chromé, Obj. Demaria Frères Série II 6.8/135 mm, obturateur rond à double pompe.

*200 / 300*

**241 Folmer & Schiwing - Eastman Kodak**

Circuit Chambre coffret en bois gainé noir, intérieur acajou, soufflet havane triple tirage, Obj. Graphic 5x7, viseur, obturateur rond à double pompe et un deuxième objectif laiton sur obturateur laiton Triplex à air.

*300 / 400*

**242 E. Français**

Chambre ancienne 13x18 en bois, soufflet renforcé bordeaux, Obj. Dallmeyer N° I a et bouchon.

*200 / 300*

**243 Gallus**

Chambre tropicale 9x12, soufflet bordeaux, dos gainé cuir marron, Obj. Boyer Saphir 4.5/150, obturateur Compur sur platine à décentrement, déclencheur souple, abattant en métal. Bel état.

*500 / 800*

**244 G.D.**

Petite chambre en aluminium format 9x12, soufflet bordeaux, objectif en laiton sur obturateur rotatif.

*200 / 300*



245

**245 P. Henry Ingénieur - Constructeur Limoges**

Chambre en acajou, format 18x24, soufflet rouge avec coins renforcés noirs, objectif en laiton Voigtlander & Sohn N° 32790 Portrait Euryscop 5A (Diam. 12,5 cm, H. 19 cm).

*400 / 700*

**246 Kern**

Petite chambre format 6x9, gainé cuir et métal, Obj. Kern 4.5/105, obturateur Compur et un châssis.

*100 / 150*

**247 Knox**

Chambre 9x12 en bois, soufflet deux tons toile et cuir, obturateur à ressorts.

*100 / 150*

**248 Eastman Kodak**

Century Chambre en acajou, format 13x18, soufflet noir, Obj. Busch & Lomb - Zeiss Tessar Séries 1C sur planchette non d'origine, bouchon.

*300 / 400*

**249 Korona VII**

Chambre coffret gainé noir, soufflet bordeaux (à restaurer), intérieur en acajou, Obj. laiton sur obturateur rond à double pompe, viseur sur l'abattant avec une loupe pour mise au point.

*200 / 300*

**250 Dr Krügener**

Petite chambre coffret stéréo format 5x8 sur plaque 9x12, gainé noir, intérieur acajou, soufflet bordeaux avec 7 châssis. L'ensemble dans un sac toile.

*200 / 300*



251

**251 J. Lancaster Birmingham**

The 1902 B.B. Instograph Chambre extra plate en acajou 9x12, Obj. à iris, obturateur rond laiton Lancaster.

*200 / 300*

**252 Meagher London**

Chambre en acajou, format 13x18, soufflet bordeaux, Obj. laiton sans marque, diaphragme rotatif, obturateur à rideau, plaque "Office Général de Photographie Nadar Paris".

*200 / 300*



253

**253 Orion Werk**

Chambre tropicale format 9x12, angles renforcés en laiton, soufflet havane, Obj. Unofokal Steinheil, obturateur Compur, platine à double décentrement.

*300 / 400*

**254 Plaubel Frankfurt**

Chambre monorail format 13x18 avec compendium, un dos spring back réf. PR 1/345 avec dépoli quadrillé et une rallonge.

*100 / 150*



255

**255 W.W. Rouch & Co London**

Chambre en acajou, format 13x18, soufflet bordeaux, Obj. laiton Rouch & Co 180 mm avec système à vanne et platine à décentrement, viseur en laiton avec dépoli, (fêle sur l'abattant).

*250 / 350*

**256 Sanderson**

Chambre coffret tropicale format 9x12, soufflet noir, Obj. Emil Busch 5inc, obturateur à double pompes, décentrement en hauteur, viseur sur l'abattant. Bel état.

*600 / 800*

**257 Sanderson**

Chambre coffret gainée cuir noir intérieur en acajou, format 5.8x4.75 inch, Obj. Beck sur obturateur rond à double pompe.

*200 / 300*

**258 Scovill Mfg Cony**

Chambre en bois, Obj. Waterbury, diaphragme rotatif, bouchon, manque le dépoli.

*200 / 250*

**259 Shew & Co London**

Chambre à joues 13x18 en acajou, soufflet bordeaux, Obj. Darlot, obturateur et diaphragmes rotatifs, viseur et un châssis.

*200 / 300*

**260 Silvestri SLV 6x7**

Chambre fabrication italienne boîte et notice avec un viseur en boîte, un dos polaroid en boîte, l'ensemble dans son coffret d'origine ; avec un dos roll film 6x9 sur film 120 en boîte.

*200 / 300*



261

**261 James A. Sinclair & Co.**

The Una Camera Chambre coffret format quart-de-plaque en acajou, angles renforcés en laiton, soufflet cuir noir, Obj. Ross. London 5 1/2 in Xpres 4.5, obturateur Perfect sur platine à décentrement, viseur sur l'abattant.

*400 / 500*

**262 James A. Sinclair & Co.**

The Una Camera Chambre coffret en acajou avec angles renforcés en laiton, format 9x12, Obj. Kodak 4.5 - 6 3/8 In, obturateur Kodak Supermatic N° 3 avec cinq châssis doubles et deux objectifs : Tessar 4.5/10.5 cm, obturateur Compur sur planchette bois et Tessar 4.5/18 cm, obturateur Compound sur planchette bois. L'ensemble dans un étui cuir (en l'état).

*300 / 400*

**263 Thornton Pickard**

Royal Ruby Triple Chambre 13x18 en acajou, ferrure en laiton, Obj. Taylor Hobson 5 / 5.5 inc, bouchon.

*300 / 400*

**264 W. Watson & Sons London**

Chambre coffret en acajou, format 9x12, soufflet cuir, Obj. Krauss 8/136 mm, obturateur rectangulaire Otto Lund, un viseur, un deuxième objectif laiton Derogy avec la couronne, un voile noir et 2deux châssis doubles. L'ensemble dans un sac toile.

300 / 400



265

**265 Chambre anglaise "Triple Victo"**

format 13x18 en acajou, ferrures en laiton, soufflet noir, Obj. Roja Vorm Emil Busch en laiton, diaphragme à iris sur obturateur Thornton Pickard, bouchon.

300 / 400

**266 Simon Wing**

New Gem Chambre en acajou format 13x18 permettant de faire 15 photos 2.5x3 mm avec déplacement pour prises de vue avec viseur, obturateur à air, un châssis double. (léger manque au dos)

800 / 1200

**267 Chambre anglaise 13x18**

en acajou, soufflet bordeaux à restaurer, Obj. laiton Aldis Brothers, bouchon.

200 / 300

**268 Chambre tropicale**

format 9x12, coins renforcés en laiton, soufflet havane, Obj. Doppel Anastigmat Veraplan 4.5/135, obturateur Compur doré sur platine en métal doré et montants en métal givré.

400 / 600

**269 Petite chambre en acajou**

pour plaque 9x12 pour 4 vues 3x3, objectif en métal chromé avec vanne coulissante.

300 / 400

**270 Chambre à joues**

Format 13x18 en acajou, Obj. laiton sur obturateur rotatif, trois châssis doubles, sac toile ; plaque Fournitures Générales pour la Photographie, Vve Vivien & Fils, Paris.

200 / 300

**271 Chambre grand tirage**

en acajou, format 30x13, soufflet bordeaux, Obj. en laiton Emil Busch Pantoscop N°5, 2 châssis doubles.

300 / 400

**272 Chambre coffret**

en acajou format 9x12, obturateur focal, 3 châssis doubles, sans objectif, étui toile.

200 / 300

**273 Chambre**

en acajou format 24x30, angles renforcés en laiton, châssis à rideau, Obj. laiton avec diaphragme rotatif sur rondelle à iris (fêle au dos).

200 / 300

**274 Petite chambre à tiroir**

réplica en bois.

150 / 200

**274B Chambre à tiroir**

Au collodion objectif laiton avec son bouchon. Copie d'ancien.

150 / 200

**275 Chambre 13x18**

en acajou avec abattant central et soufflet noir.

100 / 150



276

**276 Charles Chevalier, Palais Royal 158, Paris**

Objectif en laiton "Le Photographe verres combinés" Portraits - Paysages Et Gravures (Charles Chevalier Deux Médailles 1834), son bouchon et sa bague de fixation. Traces d'humidité.

1000 / 1500

**277 E. Français**

Trousse rectilinéaire à foyers multiples de 13 à 40 cm et vanes. Vers 1883.

150 / 200

- 278 Cinq obturateurs**  
Plaubel - Thornton Pickard - Guerry - Comptoir Général de Photographie, obturateur métallique, platine bois - un obturateur guillotine. On y joint un dos film grand format ; deux châssis transposeurs pour contact 6x6 et un dos plaques 6x9 à poche Adams & Co.  
*50 / 100*
- 279 Accessoires pour chambre**  
Important viseur en bois - deux viseurs métal pour chambre dont un Lizars - un objectif laiton sans marque sur planchette bois (traces d'humidité) - un objectif Taylor-Hobson grand angle - deux supports pour chambre Solmer & Schwinn - Kodak Packet Film Holder dans sa boîte - un dépoli 6x9 - un dépoli 9x12 - une planchette.  
*100 / 150*
- 280 Ensemble de vanes**  
formats divers en étui.  
*30 / 40*
- 281 Châssis amplificateur de J. Carpentier**  
en bois avec objectif laiton.  
*30 / 50*
- 282 Accessoires pour chambre**  
Deux dépolis encadrés 24x30 - un dépoli 13x18 sur une platine bois - intermédiaires pour châssis en bois - un multiplicateur Gilles Fallier et un voile noir.  
*50 / 100*
- 283 Fidelity**  
Trois châssis format 20x25 et un dépoli 18x24.  
*20 / 30*
- 284 Fidelity**  
Treize châssis format 13x18.  
*30 / 50*
- 285 Fidelity**  
Dix châssis 4x5 inc et deux châssis bois 9x12.  
*20 / 30*
- 286 The Folmer & Schwinn**  
Six châssis doubles 6x20 dans l'étui d'origine.  
*20 / 30*
- 287 Mentor**  
Trois châssis format 9x12 et un film pack. On y joint Newman & Guardia un magasin à poche format 9x12.  
*50 / 70*
- 288 N.G**  
Six châssis métal en boîte et un étui cuir.  
*30 / 50*
- 289 Deux châssis en bois**  
pour chambre grand format.  
*20 / 40*
- 290 Deux châssis**  
format 9x12 pour chambre collodion et deux châssis Nadar.  
*50 / 70*
- 291 Trois châssis en bois**  
pour chambre format 10x15 ; six châssis en format divers et un châssis Sanderson 5x7.  
*30 / 50*
- 292 Neuf châssis en bois**  
pour chambre format 10x15 et porte-plaques.  
*20 / 30*
- 293 Six châssis en bois**  
pour collodion format 13x18 et divers.  
*50 / 100*
- 294 Dix châssis en bois**  
pour chambre format 13x18 dont Contessa Nettel ; Ernemann Tropical ; GEM et divers.  
*30 / 50*
- 295 Dix châssis en bois**  
format 9x12 pour chambre.  
*20 / 30*
- 296 Douze châssis en bois**  
9x12 pour chambre.  
*30 / 50*
- 297 Quatorze châssis en bois**  
pour chambre format 13x18 différents modèles.  
*30 / 50*
- 298 Quinze châssis en bois**  
format 6x9 pour chambre dont Contessa Nettel ; Thornton Pickard ; Reflex Ruby et un dos film pack.  
*50 / 100*
- 299 Trente-sept châssis métal**  
format 6x9 et deux film pack.  
*30 / 50*
- 300 Divers châssis métal**  
format 4x6 et 4.5x6.  
*20 / 30*
- 301 Divers châssis 6x9 et 9x12**  
On y joint douze châssis Voigtländer et un calculateur de pose en étui.  
*20 / 30*
- 302 Divers châssis métal**  
format 9x12 - 10x15 et 13x18.  
*20 / 30*

## PRE-CINÉMA et CINÉMA

- 303 Théâtre d'ombres à bande défilante**  
"Valse de Faust" avec mouvement musical.  
Dim. 29X43 cm.

150 / 200

**304 Dix vues d'optique**

La Bourse de Rotterdam - Le Manège au Duc de Bavière (marges coupées) - Saint-Paul à Rome (déchirures) - La Chapelle de Versailles (marges coupées) - Sainte-Geneviève de Paris - Le Théâtre de Grenade - Amsterdam, vue prise du Vieux Rempart - Vue des Enfers - Pont de la Citée (encadrée) - Palais Royal de Madrid.

100 / 150

**305 Environ cinquante vues**

pour lanterne magique, format divers.

30 / 50

**306 Un passe vue**

pour vues 8.5x10 avec quatre vues.

20 / 30

**307 Pré Cinéma**

Cinq ouvrages dont Magie Lumineuse ; Servants of Light ; The Book of the Lantern ; Optical Toys de Georg Füsslin ; Lanterna Magica de Ernst Hrabalek ; Du soleil au xenon de Patrice Guerin.

50 / 60

**308 Emile Reynaud**

Peintre de films, reprint de l'ouvrage.  
On y joint Paris en relief.

20 / 30

**309 Pathé Frères**

Lanterne Cocorico (1924) en tôle noire avec un Patheorama et douze petits films en boîtes (La Bible). L'ensemble dans une boîte en carton "Cocorico".

100 / 150



311

**310 Deux lanternes :**

Zett 150 en coffret, câble et demi-boîte ; projecteur Nic pour film avec 16 films papier "Barbe bleu", "La petite poule sage" et divers.

30 / 40

**311 Zeiss Ikon**

Caméra en bois 35 mm, Obj. Ernon 3.5/5 cm, manivelle.

1000 / 1500

**312 Brian Coe**

The History of Movie Photography. On y joint un Télérama hors série pour les Cent ans du Cinéma.

20 / 30

## APPAREILS STÉRÉO



313

**313 Système Balagny**

Chambre stéréo à tiroir en acajou, format du dépoli 16x15, objectifs en laiton, mise au point à crémaillère, système à vannes.

400 / 600



314



**314 Léon Bloch**

Le Physiographe Stéréophysographe, modèle simple, format 45x107, étui d'origine.

1000 / 1200



315

**315 G. Fournier Constructeur  
4 Boul. Beaumarchais Paris**

Chambre stéréo en acajou, format 9x18, objectifs laiton sans marque, diaphragme rotatif, obturateur à rideau Thornton Pickard, bouchons et viseur (platine d'objectifs à refixer).

600 / 800

**316 E. Français**

Le Cosmopolite Détective stéréo gainé noir (incomplet).

150 / 200

**317 Goerz**

Photo-Stereo-Binocle. 1899 Appareil stéréo sur plaques 45x50 mm, objectif Doppel dans son étui (à recoudre) avec 16 châssis en étui, numérotés.

1000 / 1500

**318 Ica**

Reicka 685 Stéréo (manque le septon), boîtier gainé noir, objectifs Doppel 6,8/13.5 cm (objectif de visée incomplet, manque le groupe arrière).

150 / 200



319

**319 E. Mazo**

Stéréo format 8x17, soufflet bordeaux, viseur, objectifs E. Mazo 8 Bd Magenta, Paris, Rapid Orthoscope 9x12, bouchons, obturateur à rideau (manque le dépoli).

500 / 800

**320 M. Molénat, Paris**

Papillon.1908 Appareil stéréo 45x107 en acajou et laiton, objectifs simples, obturateur à guillotine, diaphragmes pivotants.

700 / 1000

**321 Nimslo 3D**

sur film 35 mm complet avec sa notice dans sa boîte.

30 / 40

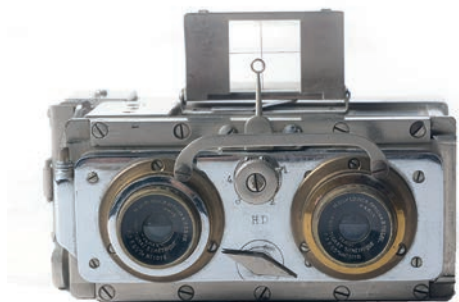


322

**322 Poulenc Frères Paris. La Formosa**

Chambre stéréo en acajou sur plaque format 13x18, ferrures en laiton, soufflet bordeaux foncé (à restaurer), Obj. laiton (embase à refixer).

300 / 400



323

**323 Jules Richard**

Verascope Appareil stéréo 45x107 en métal, objectifs Duplouich 7/65 mm.

400 / 500





324

### 324 A. Hch. Rietzschel

"Stereoscop Platten Clack" Appareil stéréo 8x17 en coffret gainé noir, intérieur acajou, soufflet bordeaux, objectifs Rietzschel, obturateur à guillotine avec 3 châssis doubles et étui.

200 / 300



325

### 325 Voigtländer

Stereflektoskop format 6x13, objectifs Heliar 4.5/75, obturateur Compur et 6 châssis. L'ensemble dans son sac cuir d'origine.

300 / 400

### 326 Accessoires Stéréo

Dos 45x107 pour film 127 - 10 Châssis Leroy 6x13 - 5 châssis Elgé - Summum 6 châssis et un dépoli - Ernemann 3 châssis 45x107 avec étui.

20 / 40

### 327 Borne stéréo de plancher

pour vues verre format 8.5x17 en placage de loupe d'acajou, système à chaîne ; avec poignées en bronze. H 121 cm

400 / 600



327

## APPAREILS MODERNES ET SEMI-MODERNES

### 328 Agfa

Optima Reflex 35mm Obj. Apotar 2.8/45, sac TP. On y joint Kodak Retina I réf. 117, Obj. Xenar 3.5/5 cm, obturateur Compur, sac TP. Cond. B.

30 / 50

### 329 Agfa

Super Isolette format 6x6, Obj. Solinar 3.5/75, obturateur Synchro-Compur, sac TP. Bel état.

30 / 50

### 330 Agfa

Optima 5000 Pocket avec son flash et son coffret. On y joint un Kodak EK8 Instant et un Fujifilm Instant.

15 / 20

### 331 Asahi Pentax

Spotmatic SP II N° 5264709, Obj. Auto Vivitar 2.8/100, bouchon, courroie. Cond. B.

20 / 30

### 332 Canon S-II - N° 22440

Obj. Serenar 3.5/5 cm N° 12168, bouchon, sac TP. (Made in occupied Japan). Cond. AB.

200 / 300

### 333 Canon

Trois appareils EF-M, boîtier sans optique ; EOS 100 ; EOS-1 N.

50 / 80

### 334 Canon Zoom EF 80-200mm 2.8L

parasoleil, bouchons et pochette. On y joint un zoom Tamron AF 28-105mm 4-5.6 (IF), parasoleil et bouchons, dans un étui.

100 / 150

### 335 Canon

Huit objectifs : Obj. EF 1.8/50, bouchons - Obj. EF 2/35 N° 211311, bouchons, - Obj. EF 2.8/28 N°123690, bouchons - Obj. EF 1.4/50 Ultrasonic, bouchons - Obj. EF 2.8/24 N° 24749, bouchons - Obj. EF Compact-Macro 2.5/50 mm, bouchons - Obj. Tokina AT-X Pro 28-70, parasoleil, bouchons - Obj. TS-E 3.5/24 mm L à décentrement, parasoleil, bouchons. On y joint un jeu de tube allonge Kelko - un flash Canon Macro Ring Lite MR 14EX, notice, pochette - un chargeur - une alimentation - un flash Macro Ring Lite ML-3 - une loupe dans sa boîte - un flash Canon Speedlite 380EX et divers notices.

300 / 400

**336 Elinchrom**

Dia-Duplicator avec un générateur Lumedyne.

30 / 50

**337 Fotochrome**

Appareil avec cellule, format 6x9 avec deux films en boîte et une courroie. L'ensemble dans son coffret. Cond. AB.

30 / 40

**338 Fuji**

Fujica 6x4.5 Obj. EBC Fujinon S 3.4/75 mm, parasoleil et courroie. Cond. BC.

200 / 300



339

**339 Fuji**

Panorama G617 Professional Format 6x17 pour films 120 - 4 EXP et 220 8 EXP ; Obj. Fujinon.SW 8/105, obturateur Seiko, Fuji Center Filter dans sa boîte et courroie. L'ensemble dans sa mallette d'origine. Bel état.

700 / 1000



340

**340 Hasselblad**

Modèle 1600, premier modèle, 1948, N° CH 12221, obturateur métallique (à revoir), dos N° CH 13040, Obj. Kodak Ektar 2.8/80 mm. Cond. BC.

500 / 700



341

**341 Hasselblad**

SWC/M N° RI 145979 avec dos 12 RI 3252920, Obj. Biogon 4.5/38 T\* N° 6663775, parasoleil, viseur, courroie dans un sac toile Hasselblad. Cond. B.

1000 / 1500

**342 Hasselblad**

Boîtier RU 1410947, prisme PME 3, niveau d'eau et courroie (mécanisme à revoir).

200 / 300

**343 Hasselblad**

Trois objectifs pour Hasselblad boîtier CF : Obj. Planar 2.8/80 T\* N° 6957130, bouchon - Obj. planar 3.5/100 T\* N° 6593964, bouchons - Obj. Distagon 4/50 T\* N° 6668538, bouchons - bague allonge 55-21.

300 / 400



344

**344 Hasselblad**

Quatre objectifs pour boîtier CF : Obj. Planar 2/110 T\* N° 6948556, bouchon, parasoleil - Obj. Makro-Planar 4/120 T\* N° 7177411, bouchons, étui - Obj. Sonnar 5.6/250 Superachromat N° 6776689, bouchons, parasoleil - Obj. S-Planar 5.6/135 mm T\* N° 5966555, filtre, bouchons.

500 / 600

**345 Ihagee**

Exakta N° 483995 Appareil avec capuchon loupe ronde, Obj. Tessar 2.8/5 cm, sac TP. Cond. BC.

50 / 100



354

**346 (669n) Ihagee**

Exakta N° 613888, Obj. Meritar 2.9/50 mm (mécanisme bloqué à revoir), sac TP.

*50 / 70*

**347 Ihagee**

System Exa "Rhein Metall Sommerda" avec capuchon de visée, Obj. Meritar 2.9/50, sac TP. Cond. B. On y joint un appareil Royer, Savoyflex Obj. Som Berthiot 2.8/50, obturateur Prontor Reflex, sac TP. Cond. B.

*20 / 40*

**348 Ihagee**

Ultrix format 3x4 sur film 127, Obj. Tessar 3.5/5 cm, obturateur Compur. Cond. B.

*50 / 100*

**349 Konica**

Hexar Obj. Hexar 2/35 mm, bouchon, étui souple. Cond. B.

*200 / 300*

**350 Leitz**

Objectif Tele-Elmarit M 2.8/90 N° 2491149 Canada, parasoleil et boîte crist. Cond. BC. On y joint un sac TP pour les modèles II et III (?), une mallette cuir plate réf. ETNEU couleur havane et une courroie.

*150 / 200*

**351 Linhof**

Folding N° 13751, format 9x12 double tirage, Obj. Tessar 4.5/15 cm, obturateur Compur (c. 1930). Adaptation d'un télémètre Kalart Synchronized range finder.

*150 / 200*

**352 Linhof**

Silar 9x12 (vers 1937) Obj. Görlitz Aristostigmat 6.3/10 cm et Obj. Angulon 6.8/9 cm, obturateur Compur sur planchette, cadre format 6x9, viseur à cadre.

*200 / 300*

**353 Lumière**

Lumiclub en aluminium gainé de cuir, format 6x6, avec Lumipose sur le boîtier, Obj. Flor Berthiot 3.5/75, sac TP. Cond. B.

*100 / 150*

**354 Mamiya**

RB 67 Professional S Obj. Mamiya-Sekor Macro C 4.5/140 mm, dos film 120 format 6x6, dos film 220 format 6x6, dos film 120 4.5x6 et dos film Memo Clip 120-220 à pile. Cond. AB. Avec un ensemble d'objectifs : Mamiya-Sekor C 4.5/65 mm N° 75161, filtre, bouchons, parasoleil - Mamiya-Sekor C 4.5/50 mm N° 41163, filtre, bouchons, parasoleil - Mamiya-Sekor C 4.5/180 mm N° 50180, bouchon, parasoleil - Mamiya-Sekor C 3.8/90 mm N° 122171, bouchons. Et un ensemble d'accessoires : 2 capuchons loupes - viseur à cadre en étui - doubleur de focal Teleplus 2X - bague Mamiya N°1 45 mm, bouchon - une attache rapide et bouchons.

*500 / 800*

**355 Mamiya 6**

N° 310442 Obj. Mamiya G 3.5/75 mm L, parasoleil et deux objectifs : G 4/50 mm L N° 301813 - G 4.5/150 mm J N° 305574, bouchons, parasoleil. Cond. B.

300 / 400



356

**356 Mamiya**

Objectif Mamiya-Sekor C FISH EYE 4.5/37 mm N° 10792 ; bouchons et étui.

500 / 700

**357 Mamiya**

Objectif Mamiya Sekkor C 4.5/250 mm N° 63632 (légères rayures) pour boîtier RB, bouchons - prisme - bague N° 2-82 mm en étui - dos polaroid model 2 dans sa boîte - châssis double dans sa boîte type J et divers accessoires.

100 / 150

**358 Mamiya**

Trois objectifs pour Mamiya RB : Mamiya-Sekor 6.3/50 mm N° 11817, parasoleil, bouchon - Mamiya-Sekor SF C 4/150 mm N° 19617, bouchons - Sekor Reflex C 8/500 mm N° 11809, bouchons.

200 / 300

**359 Minolta**

Maxxum 700 si Boîtier N° 21316396 avec six objectifs : Obj. Maxxum AF 2.8/28 mm N° 1152879 - Obj. Maxxum AF 1.7/50 mm N° 18105209, bouchons - Maxxum Zoom AF 28-105 mm 3.5/4.5 - Macro Maxxum AF 2.8/100 N° 22101036, bouchons, parasoleil - Minolta Zoom AF 100-200 mm 4.5 N° 1007054, bouchons, parasoleil - Minolta Zoom AF 100-300 4.5-5.6, filtre, bouchons, parasoleil et un moteur MD 90 I. Cond. B.

150 / 200

**360 Minolta 9000 AF**

Maxxum Obj. Minolta AF Zoom 4-35-70 mm, bouchon, courroie.

15 / 20

**361 Minolta**

Objectif AF Fish-Eye 2.8/16 mm N° 15101273 avec son bouchon cuir. On y joint un objectif Maxxum AF 2.8/20 mm N° 16202830 avec parasoleil et bouchons.

150 / 200

**362 Minolta**

Objectif M-Rokkor 2.8/28 mm, monture M, N° 1018362, parasoleil, bouchons (légères traces blanches dues au manque de verni autour de l'objectif). On y joint un Spotmeter F en étui et un flash 4000 AF, étui et filtre.

100 / 150

**363 Nikon F N° 7213063**

Avec prisme Photomic N° 708450, prisme normal et trois objectifs ; Nikkor-S Auto 1.4/50 N° 372929, bouchons - Nikkor-S.C Auto 2/55 mm N° 282395 ; Nikkor 2.5/105 mm N° 717736, bouchon. Cond. B.

300 / 400



364

**364 Nikon F2**

N° 712219 Avec prisme DP- 1 N° 405639 et quatre objectifs : Nikkor 2.8/20 mm N° 237481, bouchons - Nikkor 2.8/28 mm N° 807202, bouchons - Nikkor 2.8/35 mm N° 585936, bouchons - Micro-Nikkor 2.8/55 mm N° 494855, bouchons - tous avec monture AIS. Cond. B.

500 / 500

**365 Nikon F4 N°2259013**

winder MB 21, bouchon, sans objectif. Cond. B.

100 / 200

**366 Nikon**

Objectif Nikkor-W 5.6/300 mm N° 787143 sur obturateur Copal 3 (bel état), bouchons et une pochette.

200 / 300

**367 Nippon Kogaku**

Deux objectifs pour boîtier Télémétrique : objectif Nikkor 3.5/3.5 cm N° 432564, bouchon arrière et objectif Nikkor-PC 2.5/10.5 cm N° 818983, bouchons et parasoleil. Cond. B.

150 / 200



373

### 368 Nikon

Trois objectifs : Micro-Nikkor 3.5/55 mm N° 894948, monture C, bouchon - GN Auto Nikkor .C 2.8/45 mm N° 773051, bouchons - EL-Nikkor 5.6/80 pour agrandisseur dans sa boîte cristal. On y joint deux flash Nikon SB-24 ; SB-23 en étui avec cordon ; un verre de visée pour Nikkon F4 ; un filtre polarisant et divers.

100 / 150

### 369 Nikon

Trois objectifs : Micro-Nikkor 4/200 mm N° 194510, bouchons (AI) - Zoom-Nikkor 3.5/50-135 N° 819080 (AIS), bouchons - AF Nikkor 2.8/180 mm ED N° 284328, bouchons. Cond B.

200 / 300

### 370 Nikon

Quatre objectifs : AF Nikkor 1.4/50 mm N° 2038207, bouchons - AF Nikkor 2.8/24 mm N° 226879, bouchons - AF Nikkor 1.8/85 mm N° 237845, bouchons - (Cond. B) - AF Micro Nikkor 2.8 D /60 mm, bouchons (Con. BC) et un AF Teleconverter TC-16A 1.6x

200 / 300

### 371 OPL

Foca \* boîtier 69075, Obj. Oplar 3.5/3.5 cm N° 058849, bouchon, filtre, parasoleil dans une boîte Foca. On y joint un objectif Oplar chromé 3.5/9 cm N°16253 à baïonnette, bouchon ; viseur Focanox 5 cm dans sa boîte ; un viseur à cadre 35-50-90-135 ; un filtre Dima (diam.42), boîte et une boîte Foca contenant filtres divers et un parasoleil.

200 / 250

### 372 OPL

Trois objectifs pour Focaflex II : Obj. Retroplex 4/3.5 cm N° 17283, bouchons - Obj. Teleoplex 4/9 cm N° 15087, bouchons, étui - Obj. Super-Teleoplex 4/15 cm N° 20.101, bouchon arrière, étui (léger choc sur le filetage et objectif à nettoyer).

150 / 200

### 373 Pentax 6x7

Appareil avec prisme cellule N° 601088 ; Obj. Super-Multi-Coated Takumar 2.8/90 N° 6611168, bouchon ; poignée et courroie. On y joint 4 objectifs : SMC Pentax 4/45 mm N° 8582861, bouchons - Super-Multi Coated Takumar 4.5/75 N° 8438066 - SMC Pentax 4/200 N° 8548947, bouchons, étui - Super-Takumar 6x7 4/300 N° 3713315, bouchons. Et un ensemble d'accessoires : soufflet sur rail - loupe de visée, étui - tube allonge complet en étui - capuchon de visée, étui - 2 parasoleils, étuis - filtres et bagues. Cond. B.

500 / 700

### 374 Pentax 6x7

Trois objectifs : SMC Pentax 67 Shift 4.5/75 N° 8586346, bouchons - SMC Pentax 67 2.4/105 mm N° 8566467, bouchons - SMC Pentax 67 Macro 4/135 mm N° 8552011, bouchons. Cond AB.

250 / 350

### 375 Pentax KX

N° 8243238 chromé et quatre objectifs : Obj. SMC Pentax 1.4/50 N° 1039955, bouchons - Obj SMC Pentax 1.8/85 N° 5240174, filtre, bouchons, étui - Obj. SMC Pentax Macro 4/50 N° 5073815, bouchons, étui et un jeu de tubes allonges en étui, boîte. Cond. B.

100 / 150



376

### 376 Pentax 645

N°1049247 Objectif SMC Pentax-A 645 3/35 mm N° 4063007, poignée, bouchon avec objectifs : Obj. SMC Pentax-A 645.5/150 mm N° 4096922, bouchons - Obj. SMC Pentax-A 645 2.8/45 mm N° 4110677, bouchons - Obj. SMC Pentax-A 645 2.8/55 mm N° 4115887, bouchons - Obj. SMC Pentax-A 645 zoom 4.5/80-160 mm N° 4056292, bouchons - SMC Pentax-A 645 2.8/75 mm N° 4118049, bouchons, étui, bague Helicoid Extension ; sa notice et accessoires dont un flash Pentax, dos supplémentaire, filtres et divers. L'ensemble dans un sac fourre-tout compartimenté. Cond B.

300 / 500

**377 Philips**

Appareil avec son flash intégré en bakélite, format 6x6, notice et sa boîte d'origine. Cond. B.

50 / 100

**378 Polaroid**

Land Camera Model 95 boîtier gainé marron dans son étui, avec sa notice.

30 / 50

**379 Reflex 6x6**

Obj. Tessar 4.5/7.5. En l'état avec pièces détachées.

20 / 30



380

**380 Rodenstock**

Coffret contenant un objectif Rodenstock-Imagon H=5.8/300 mm, obturateur Compound sur planchette bois ; bouchon ; trois grilles ; filtre 4x4 ; parasoleil et notice.

400 / 500

**381 Schneider**

Deux objectifs pour Robot : Obj. Tele-Xenar 5.5/180 N° 3561972 - Obj. Angulon 6.8/65 N° 3662614, bouchon.

30 / 50

**382 Sem**

Deux Semflex Semflex Standart boîtier gris, format 6x6, Obj. Som Berthiot 4.5/75, obturateur Orec, sac TP ; Semflex Standart (?), format 6x6, Obj. Som Berthiot Flor 3.5/75, obturateur Orec, vitesse 1-400° et un flash Sem avec notice dans sa boîte et deux filtres. Cond. B.

50 / 100



383

**383 Seroa**

Mecaflex boîtier gainé façon reptile, format 24x24 sur film 35 mm, objectif interchangeable Kilar 2.8/40, étui. Bel état.

500 / 800

**384 Soligor**

Zoom 70-220 mm /3.5 N° 17503423, monture 42 vis à pré sélection (bel état), bouchons, étui, boîte d'origine. On y joint deux objectifs Pentax : objectif Super-Multi-Coated Macro-Takumar 4/50 N° 4412979, bouchons, étui et objectif Super-Takumar 2/35 N° 3768371, bouchon, étui.

50 / 100

**385 Stiassnie**

Microscope binoculaire en fonte noire avec quatre objectifs n° 3-5-7 et 10.5x.

150 / 200

**386 Vivitar**

Objectif Wide-Angle 3.8/20 mm N° 222000936, monture Minolta, bouchons, étui.

50 / 100

**387 Voigtlander**

Bessa R2A Boîtier sans optique. Cond. B.

100 / 200

**388 Voigtlander**

Objectif Heliar 4.5/21 cm sur obturateur Compound, synchronisé flash, bouchons, rondelle de fixation dans une boîte.

200 / 300

**389 Voigtlander**

Zoom Ultragon 19-35 mm 3.5/4.5, monture à baïonnette, contact électrique.

100 / 150



390

**390 Voigtlander**

Deux objectifs : Obj. Ultra Wide-Heliar 5.6/12 mm Aspherical N° 9050258, bouchon, viseur - Obj. Super Wide-Heliar 4.5/15 mm Aspherical, viseur, bouchons.

400 / 500

**391 Yamasaki Commercial-Congo**

Objectif 4.5/180mm sur obturateur Copal -  
N 0.3S sur planchette Wista dans sa boîte  
d'origine.

100 / 150

**392 Zeiss Ikon**

Contax II N° E37073 Obj. Sonnar 2.5/5 cm  
N° 2230326. Cond. BC.

100 / 150

**393 Zeiss Ikon**

Contax III A N° D65528 Obj. Sonnar  
1.5/50 mm N° 1170040. Cond. B.

250 / 350

**394 Zeiss Ikon**

Contax III N° E35143 Obj. Biogon  
2.8/3.5 cm N° 1503411 - Obj. Tessar  
3.5/5 cm N° 2242989 - Sonnar 2/5 cm  
N° 1884219 - Obj. Biogon 2.8/3.5 cm T  
N° 3115016 - Obj. Jupiter-12 2.8/35mm  
N° 8008638 (fabrication russe), boîte et un  
viseur universel Zeiss de 28mm à 135mm.  
Cond. B.

250 / 350

**395 Contax AX N° 011574**

Avec deux objectifs : Obj. Makro-Planar  
2.8/100 mm T \* N° 7188514, bouchon - Obj.  
Distagon 4/35 T \* N° 5980746, bouchons.  
Cond. B.

200 / 250



396

**396 Contax RTS III N° 010714**

Obj. Tessar 2.8/45 mm T \* N° 7400306,  
bouchon, courroie et Obj. S-Planar  
2.8/60 mm T\* N° 6369261, bouchons.  
Cond. B.

300 / 400

**397 Zeiss Ikon**

Contarex Bullseye N° Z 486141 Obj. Planar  
1.4/55 mm (légère rayure sur l'objectif),  
sac TP; soufflet de reproduction et son  
compendium. Avec quatre objectifs :  
Planar 2/50 mm N° 3248941 - Distagon  
2.8/25 mm N° 3972639, bouchon - Tessar  
3.5/115 mm N° 4192768, un parasoleil -  
Cond. B - Sonnar 4/135 mm N° 3994023,  
boîte cristal (Cond BC).

300 / 400



398

**398 Zeiss Ikon**

Contarex Professional N° K 45320 Obj.  
Tessar 2.8/50 mm N° 2994340 - Obj.  
Distagon 4/35 mm N° 4155408, bouchon  
dans sa boîte cristal - Obj. Sonnar 2/85 mm  
N° 3550901, bouchons, un parasoleil et  
2 dos supplémentaires avec étui pouvant  
recevoir 3 objectifs et dos. Cond. B.

300 / 500

**399 Zeiss Ikon**

Ikoflex III réf. 853/16, format 6x6, Obj. Tessar  
2.8/8 cm, obturateur Compur-Rapid, sac  
TP. On y joint Franke & Heidecke Rolleicord  
II, format 6x6, Obj. Triotar 4.5/7.5 cm,  
obturateur Compur. Cond BC.

100 / 150

**400 Zeiss Ikon**

Nettar 518/16 format 6x6, Obj. Novar  
4.5/756 mm, obturateur Pronto. Bel état.

20 / 30

**401 Zeiss Ikon**

Super Ikonta 531/16 format 6x6, Obj. Novar  
3.5/75 mm, obturateur Synchro-Compur.  
Bel état.

30 / 40

**402 Zeiss Ikon**

Super Ikonta format 6x6 réf. 532/16, Obj.  
Tessar 2.8/8 cm, obturateur Compur Rapid.  
Bel état.

50 / 100

**403 Zeiss Ikon**

Super Ikonta réf. 533/16 Obj. Tessar 2.8/80 T,  
obturateur Compur Rapid. Cond. B.

50 / 100

**404 Zeiss Ikon**

Super Ikonta IV format 6x6 réf.534/16, Obj.  
Tessar 3.5/75, obturateur Synchro-Compur,  
sac TP. Bel état.

50 / 100



**405 Carl Zeiss**

Objectif F-Distagon 3.5/30mm T\* N° 5721186, obturateur Synchro-Compur pour Hasselblad 500, bouchons, étui.

500 / 700

**406 Carl Zeiss**

Olympia-Sonnar 4/250 mm pour Contarex N° 3464161, bouchons, parasoleil et poignée. L'ensemble dans son étui.

200 / 300

**407 Deux appareils**

Minolta 110 Zoom SLR, Obj.Zoom Rokkor-Macro 4.5/25-50, étui et Fuji HD-R, boîtier étanche ; Obj. Fujinon 2.8/38.

20 / 40

**408 Trois appareils divers marques**

Zeiss Ikon, Contessa, format 24x36, modèle avec cellule et télémètre, Obj. Tessar 2.8/45 mm T, obturateur Compur - Franka, Rolfix II, format 6x9, Obj. Rodenstock-Trinar 3.5/105 mm, obturateur Compur-Rapid - Kinax II, folding format 6x9, Obj. Kinn Berthiot 4.5/105, sac TP.

40 / 70

**409 Divers marques et formats**

Cinq appareils Kodak et un appareil Impera 127 "A la rencontre des iconomécanophiles".

20 / 30

**410 Coffret bois contenant**

trois objectifs sur obturateur Compur. Obj. Heliar 4.8/11.8 cm - Obj. Som-Berthiot Perigraphe 6.8/95 - Obj. Voigtländer Tele-Dynar 6.3/25.5 cm et un déclencheur souple.

100 / 150

**411 Deux objectifs pour chambre**

Obj. Rodenstock Sironar 6.8/360 mm N° 6821646 (légères rayures) sur obturateur Compur 3, bouchons - Obj. Carl Zeiss Biogon 4.5/75 mm N° 280399 sur obturateur Prontor-Press (bel état).

200 / 300

**412 Quatre objectifs pour chambres divers marques :**

Obj. Nikkor -T\* ED 6.3/270 mm N°510024 sur obturateur Copal 1 - Obj. Schneider-Kreuznach G-Claron sur obturateur Copal N° 1-9/240, bouchons - Obj. Nikon Nikkor-M 9/450 mm N° 767712 Copal N° 3, bouchons - Obj. Fujinon. C 8.5/300 Copal, bouchons.

200 / 300

**413 Quatre objectifs pour chambre divers marques :**

Obj. Schneider Apo-Symmar 5.6/180 Multicoating sur obturateur Copal N°1 (neuf dans sa boîte) - Obj. Schneider Super-Angulon 5.6/47 Multicoating sur obturateur Copal-N°0.0 avec son filtre Center-filter II, bouchons - Obj Tessar 3.5/100 mm N° 5148966 sur obturateur Synchro-Compur sur planchette Technika Linhof - Obj. Schneider Tele-Xenar 5.5/180 N° 2547289 sur obturateur Compur-Rapid sur planchette métal.

250 / 350

**414 Trois objectifs divers marques**

Obj. Zeiss Sonnar 2/8.5 cm N° 2188813, bouchons, monture Contax - Obj. Kilfitt-Makro-Kilar 3.5/4 cm N° 209-4817, monture Rectaflex - Obj. Zeiss 4/7.5 cm N° 2753064 pour boîtier Robot modèle à vis Luftwaffen-Eigentum.

150 / 200

**415 Cinq objectifs**

Obj. Dagor 9/10 cm, obturateur Compur dans une boîte - Obj. Heliar4.5/15 cm, obturateur Compur avec tube Pentax 645 - Obj. Carl Zeiss Jena Protarlinse 412 mm, obturateur Compur - Obj. Emil Busch finition noire, diaphragme à iris sur planchette bois - Obj. Comparon 4.5/75 pour agrandisseur monté avec une rampe de mise au point.

50 / 100

**APPAREILS MINIATURES**



416



**416 Alfred C. Kemper**

The Kombi - 1893 Appareil miniature donnant des images rondes de 27 mm de diamètre sur rollfilm spécial, obturateur rotatif ; dos supplémentaire ; plaque ; son viseur et boîte d'origine.

200 / 300

**417 35 GT**

Obj. Color-Minotar 2.8/35 mm, flash FC35, son étui, notice.

30 / 50

**418 Minox**

Modèle B à cellule boîtier chromé (léger choc sur le carter), étui ; son flash cube ; petit trépied Minox complet et cuve de développement complète dans sa boîte d'origine.

70 / 100



419

**419 Le Photo Quint**

Appareil en carton rigide marron pour 5 plaques au format 4x5 cm (dont deux plaques impressionnées à l'intérieur), son bouchon.

400 / 500



420

**420 The Preto**

Inventé H. Casler. Boîtier pour 4 vues de 18x18mm sur rollfilm spécial, objectif Ménéisque avec diaphragme.

300 / 400

**421 Tessina**

Concava Modèle Automatic 35 mm chromé, format 14x24 sur film 35 mm, dans sa boîte d'origine ; étui ; prisme dans sa boîte ; chaînette tripode ; un bracelet ; un chargeur et une bobineuse dans son étui. Cond. B.

200 / 300

**422 Quatre appareils miniatures**

Minifex avec Obj. Victar 3.5/25mm, obturateur Compur, étui souple -Sida Allemagne vers 1935, en matière moulée, images 24x24 mm sur rollfilm spécial - Sidax, Kaffa Paris vers 1948 en bakélite noire, images 24x24 sur rollfilm, Obj. Sida Micro-Optic 8/35mm - Lumière, Elgy J. N° 22129, Obj. Lypar 3.5/42mm et notice dans son sac cuir en l'état.

100 / 150

**ACCESSOIRES****423 Camera Devin**

Dix-huit châssis métal chromé, numérotés en coffret.

50 / 100

**424 Hasselblad**

Accessoires divers : prisme normal ; loupe ; prisme avec mise au point ; bouton cellule ; fixation rapide ; viseur à cadre ; dépoli Fresnel ; bague 50-70 ; deux adaptateurs pour plaque ; six châssis ; deux dos 12 vues et un dos 16 vues.

200 / 300

**425 Hasselblad**

Accessoires divers : Automatic Bellows extension (soufflet) réf. 40517 ; 40676 Professional lens shade 50-70 ; 40681 Lens mounting ring 60 ; 46086 Release cord SK 150 ; 40679 Lens mounting ring 50 ; deux verres dépoli et un viseur.

150 / 200

**426 Hasselblad**

Accessoires divers : une poignée - un soufflet avec repro-dia - un compendium - 3 colliers de serrage - 4 parasoleils - un tube extension 8 en boîte - un déclencheur double - un capuchon de visée - bouchons - filtres.

150 / 200

**427 Hasselblad**

Mallette Reporter en cuir noir.

30 / 50

**428 Hasselblad**

Mallette cuir havane intérieur compartimenté pour boîtier et objectifs.

30 / 50

**429 Lensbaby 3G**

Selective Focus SLR Lens. On joint un flash Macro Ring 48 Digital Power complet dans sa boîte - une cellule Gossen Lunasix 3, étui - une cellule Sunpak , étui - un flash Rollei 128BC, pochette - un flash Metz Mecamat 45-43 Sensor.

40 / 60

**430 Linhof**

Visueur optique universel 4x5 inc avec un cache 6.5x9 dans sa boîte.

50 / 100



431

**431 Linhof**

Accessoires divers : un viseur universel 4x5 - deux caches 56x72 et 6,5x9 - un viseur à cadre - un parasoleil - deux planchettes - un adaptateur pour châssis 4x5 - un objectif Zeiss 40 mm, obturateur Synchro-Compur sur planchette Linhof.

150 / 200



432

**432 Mamiya**

Dos pour film 70 mm avec son déclencheur poire ; un compendium ; un tube allonge M645 Macro ; un adaptateur pour objectif Mamiya 645 sur boîtier Nikon avec son étui. On y joint une poignée Promotor Drive et un bouchon.

100 / 150

**433 Pentax**

Soufflet de reproduction avec rail de mise au point, un repro-dia pour boîtier à vis 42 et un soufflet de reproduction pour boîtier 6x7. On y joint une réglette Elinchrom 60 cm avec un soufflet de reproduction à vis 42.

30 / 40

**434 Polaroid**

Dos 545 en boîte - Dos 405 en boîte et dos pour Graflex (?).

20 / 40

**435 Rollei**

Accessoires divers Rolleinar 0.35 R III, étui - Rolleinar 0.7 R III, étui - deux parasoleils (diam. 38) dont un en étui - Rolleiflex parasoleil pour objectif Tessar premier modèle - un bouchon double en métal pour baïonnette.

20 / 30

**436 Obturateur Sinar**

avec un dos adaptateur (cadre raccord arrière 4x5 / 9x12), planchette avec iris et 2 déclencheurs souples.

50 / 70

**437 C. Tiranti Roma Summa Report**

Deux dos film 6x9.

30 / 50

**438 Deux obturateurs :**

Obturateur Melles Griot Ilex Elect Shutter dans sa boîte d'origine et obturateur Alphax Wollensak.

40 / 70

**439 Trois obturateurs :**

The Packard Ideal Shutter obturateur en métal - Double obturateur en laiton et un obturateur central Alphax Wollensak (à revoir).

50 / 100

**440 Cinq obturateurs à rideau**

Midelly ; Guerry et un sans marque.

50 / 100

**441 Cinq obturateurs à iris**

dont deux sur planchette (16 cm - 13,5 cm - 14,5 cm - 13 cm - 9 cm).

50 / 100

**442 Neuf cellules divers marques**

Gossen Sixtomat, étui - Weston Master III, étui - Réalt,étui - Zeiss Ikon Ikophot, étui - Brockway, étui - Rebikoff, étui et boîte - Sekonic modèle L-158 - Chauvin Arnoux - Réalt dans sa boîte.

30 / 40

- 443 Dix cellules (photomètre) divers marques**  
Bewi, étui - Decoudun -Volomat, étui - Photomètre pour cinéma - Watkins Bee Meter - Zeiss Ikon, étui - Weston Photronic - Weston Photronic double - Posographe Pathé-Baby, étui - Posographe Kaufmann, étui.  
*50 / 80*
- 444 Filtres**  
divers formats et marques ; parasoleils et bouchons.  
*20 / 30*
- 445 Divers accessoires**  
Toyo-View Quick Roll Slider For Graphic, format 6x9 avec loupe - adaptateur Graflex et divers.  
*20 / 30*
- 446 Accessoires pour chambre**  
Un dos spring back avec dépoli Deardorff - adaptateur dos spring back 4x5 inc - compendiums et dépolis.  
*20 / 30*
- 447 Accessoires divers**  
Flash Konica HX-14, étui - une bague Saphir B Pentax pour agrandisseur - Le Cunctator de Jules Richard - un capuchon de visée pour Exacta - un objectif SOM Berthiot Ampli-Flor 80 dans sa boîte - un groupe optique et 25 plaques dans leur papier noir.  
*20 / 40*
- 448 Accessoires divers**  
Eclairage Tristar avec 5 Color filtres - 2 réflecteurs - 3 porte-filtres Kodak - un déclencheur souple et 2 déclencheurs à poire.  
*20 / 30*
- 449 Accessoires divers**  
Flash magnésium - M& V Le Photoclip, étui - Zeiss Ikon Télémètre dans son étui - un retardateur Autoknips IV - viseur universel fabrication Russe dans sa boîte.  
*30 / 40*
- 450 Flashs divers**  
Metz 4 CT-1 - Metz 4 CT-4 - Mercury - Sunpak Auto 120 TTL - Graflex torche et un flash torche sans marque.  
*30 / 50*
- 451 Six flashs divers**  
Kinaflash, boîte et notice - Rolleiflash baïonnette I - Finelux - Minolta Flash Color Receptor - Rollei flash E 15B - Vivitar AutoThyristor 283, câble, notice, étui et une boîte d'ampoules Flash Bulbs.  
*20 / 30*
- 452 Accessoires divers**  
Miroir pour chambre - projecteur - un générateur - un plateau pour pied - câbles et divers.  
*20 / 30*
- 453 Gitzo-Posso**  
Deux monopodes dont un avec crosse d'épaule et trois supports dans un sac.  
*15 / 20*
- 454 Gitzo**  
Pied Week-End, rotule R. N° 1.  
*20 / 30*
- 455 Manfrotto**  
Pied parapluie avec accessoires pour éclairage de studio et divers.  
*50 / 100*
- 456 Manfrotto Professional**  
Tripod 144B avec son étui.  
*30 / 40*
- 457 Six pieds bois**  
avec un plateau, deux supports pour pieds et divers.  
*40 / 70*
- 458 Cinq petits pieds métal**  
*15 / 20*
- 459 Pochettes pour objectifs**  
divers marques et trente carrés de protection avec velcro.  
*20 / 30*
- 460 Accessoires labo**  
Une cuve Simma-Color 18x24 cm en boîte - Film Kodak Tank format 6x9 complète dans sa boîte - et divers.  
*20 / 40*
- 461 Six sacs divers marques**  
dont Bellieni.  
*15 / 20*
- 462 Six étuis divers marques**  
Nikon - Contax - Leica - Elax II - Colibri et Photoscopic. On y joint deux boîtes Semflex et une Kinax.  
*20 / 30*
- 463 Ensemble de sacs et étuis**  
*15 / 20*
- 464 Ensemble de sacs et étuis**  
*15 / 20*

**Fin de la vente vers 18h30**



105



115



35



41



47



48



82



95

Vous trouverez les photos, descriptions, estimations de tous les lots sur les sites [www.ivoire-chartres.com](http://www.ivoire-chartres.com) et [www.interenchères.com/28001](http://www.interenchères.com/28001)



SAMEDI 12 OCTOBRE 2019

PRÉ-CINÉMA - CINÉMA

ATTENTION :  
ENCHÈRES PAR TÉLÉPHONE  
(Voir au dos)

Ordre d'achat

La liste des résultats de la  
vente dès le lundi 16 heures  
sur le site :  
[www.interencheres.com/28001](http://www.interencheres.com/28001)

M .....

Adresse : .....

Tél. : ..... E-mail : .....

Prie Maître **Jean-Pierre LELIEVRE**, Maître **Pascal MAICHE** et Maître **Alain PARIS** de bien vouloir se porter acquéreur des lots suivants dans la limite des offres ci-contre. (1)

N°	Titre	Prix limite en €
----	-------	------------------

*Aucune enchère par téléphone ne sera acceptée pour les lots dont l'estimation minimum est inférieure à 300 Euros*

--	--	--

Signature

A le

(1) s'ajoutent à ces prix les frais légaux 20 % TTC - Joindre références bancaires obligatoires : **(IBAN - BIC - RIB)**  
PS. La Galerie de Chartres se charge d'expédier les achats dans la mesure du possible, moyennant un remboursement de frais (minimum 20 €). **ATTENTION : les expéditions sont faites sous la responsabilité des acheteurs. Une assurance peut être souscrite pour un prix très modique sur simple demande : dans ce cas n'oubliez pas d'ouvrir votre paquet à l'arrivée.**

# Galerie de Chartres sarl

7 rue Collin d'Harleville - 28000 CHARTRES



## Attention ordre d'achat

Fax : En raison du nombre important d'ordres d'achat, nous vous remercions d'adresser vos ordres par fax si possible  
**au plus tard la veille de la vente à 18 heures.**

Email : aucune garantie n'est donnée quant à la suite des ordres reçus par Email, en raison de l'incertitude, sur la garantie de l'émetteur

Téléphone : La responsabilité des Commissaires priseurs n'est pas engagée en cas de non exécution des demandes des appels téléphoniques

### **Attention : enchères par téléphone :**

*pour éviter les erreurs et les abus*

**1<sup>re</sup> : aucune enchère par téléphone ne sera acceptée pour les lots dont l'estimation minimum est inférieure à 300 Euros**

*(il suffit de donner une enchère ferme par écrit)*

**2<sup>e</sup> : tout enchérisseur par téléphone sera réputé acquéreur au minimum de l'estimation.**

# PARMI LES PROCHAINES VENTES À LA GALERIE DE CHARTRES

## DIMANCHE 27 OCTOBRE



TABLEAUX ANCIENS  
ET MODERNES  
MOBILIER  
OBJETS D'ARTS  
du XVIII<sup>e</sup> au XX<sup>e</sup>



## LUNDI 28 OCTOBRE

FAÏENCES ET PORCELAINES XVIII<sup>e</sup> et XIX<sup>e</sup> EXTRÊME ORIENT  
TISSUS ET TEXTILES ANCIENS



## SAMEDI 9 NOVEMBRE

JOUETS DE COLLECTION  
Bel ensemble de voiliers



## DIMANCHE 10 NOVEMBRE

CHEMIN DE FER  
ÉCARTEMENTS O - I et Réel  
Collection Fournereau et Hornby

**ivoire**  
CHARTRES

FRANCE - CHARTRES  
GALERIE DE CHARTRES



**SAMEDI 12 OCTOBRE 2019**



Maîtres Jean-Pierre Lelièvre - Pascal Maiche - Alain Paris