

IVOIRE Chartres



SAMEDI 20 SEPTEMBRE 2025

ART FORAIN :
une collection endormie
à redécouvrir

Maîtres Elsa GODY-BAUBAU - Pascal MAICHE - Caroline RIVIÈRE

Conditions de la vente et de paiement

- La vente a lieu aux enchères publiques.
- Elle se fera au comptant. Les acquéreurs paieront en sus des enchères : **22 % TTC**
- **Les dimensions et les états sont donnés à titre indicatif : les expositions ayant permis l'examen des objets. Cependant les Commissaires-Priseurs garantissent l'authenticité des objets qui sont proposés.**

Ces conditions ne garantissent à aucun moment le fonctionnement des appareils.

These conditions do not guarantee the functioning of the cameras

- En cas de paiement par chèque non certifié ou sans preuve d'identité suffisante, la délivrance des objets pourra être différée jusqu'à encaissement.
- La Galerie de Chartres est adhérente au Registre central de prévention des impayés des Commissaires-priseurs auprès duquel les incidents de paiement sont susceptibles d'inscription. Les droits d'accès, de rectification et d'opposition pour motif légitime sont à exercer par le débiteur concerné auprès du Symev 15 rue Freycinet 75016 Paris.

Ordres d'achat

- Les Commissaires-Priseurs se chargent d'exécuter gratuitement les ordres d'achat qui leur sont confiés, en particulier pour les amateurs ne pouvant assister à la vente.
- All purchases will be paid on cash. The buyers will have to pay an additional charge of 22% on their purchases.
- Orders can be placed by auctioneers who will also represent those who cannot attend the sale personally.

Estimations

Vous trouverez dans ce catalogue les estimations. Celles-ci n'engagent pas la responsabilité des Commissaires-Priseurs. La passion des acheteurs et l'état des objets peuvent aboutir à des prix supérieurs ou inférieurs. Les estimations sont données à titre indicatif.

Expertise

Le Commissaire-Priseur est compétent pour effectuer toutes expertises pour partage amiable et assurance.

Catalogues et résultats en ligne

www.ivoire-chartres.com

www.interencheres.com/28001

Expositions à la Galerie de Chartres

7 bis, rue Collin d'Harleville

VENDREDI 19 SEPTEMBRE DE 15H À 18H

SAMEDI 20 SEPTEMBRE DE 9H À 12H

GALERIE DE CHARTRES sarl

Société de ventes volontaires (2002 180)

Elsa GODY-BAUBAU - Pascal MAICHE

Caroline RIVIÈRE

Commissaires-priseurs habilités

Jean-Pierre LELIÈVRE

Consultant



D E N O S B U R E A U X

Galerie de Chartres

10, rue Claude Bernard

28630 Le Coudray

Tél. 02 37 88 28 28 - Fax : 02 37 88 28 20

email : chartres@galeriedechartres.com

N° TVA intra communautaire: FR : 37 442 358 776 000 15

Accès à la Galerie de Chartres

• Sur la Rocade

En direction de Tours, première bretelle de dégagement à droite après le rond-point de la route d'Orléans.

• Autoroutes

La ville de Chartres est située à 89 km au sud-ouest de Paris. Elle est reliée à Paris par l'autoroute A10-A11 (E05 puis E50) et l'autoroute de l'ouest.

• Pour les amateurs de trains

La ville de Chartres est desservie par une gare SNCF en liaison avec la gare de Paris-Montparnasse (un train environ chaque heure).

• Parking

Trois parkings à proximité de la Galerie de Chartres :

- parking "Cœur de Ville", entrée Épars (place des Épars),
- parking "Cathédrale",
- parking de surface Sainte Foy dit "parking Monoprix".

Protection des données personnelles - RGDP

En application du règlement applicable au 25 mai 2018, la Galerie de Chartres SARL assure la confidentialité des données personnelles qui lui sont confiées.

La loi du 6 janvier 1978 relative à l'informatique, aux fichiers et aux libertés confère à l'internaute le droit d'accéder, de rectifier, de compléter, d'actualiser ou d'effacer les informations qui le concernent. À ce titre, l'internaute peut exercer ce droit à tout moment en adressant un courrier à la Galerie de Chartres.

SAMEDI 20 SEPTEMBRE 2025

VENTE EXCEPTIONNELLE
une collection endormie,
100 lots à découvrir ou à redécouvrir

ART FORAIN

animaux, boiseries de manèges, plafonds, cibles

MACHINES À SOUS

dont le fameux boxeur noir par A. Durenne

MUSIQUE MÉCANIQUE

dont piano Seybold

EXPERT CEA MUSIQUE MÉCANIQUE :
M. Denis Lambotte - 06 60 76 48 79

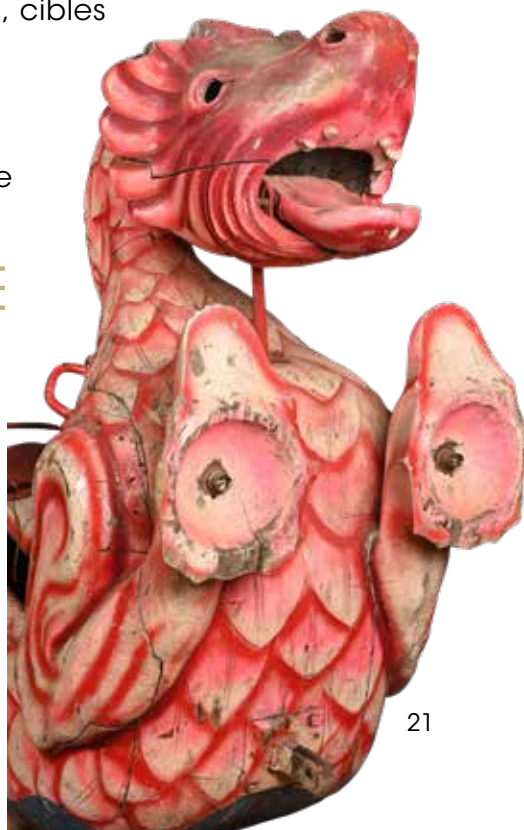
CURIOSITÉS

LISTE ET PHOTOGRAPHIES SUR :

WWW.DROUOT.COM

WWW.INTERENCHERES.COM/28001

WWW.IVOIRE-FRANCE.COM/CHARTRES



21

FRAIS DE VENTE 22 % TTC (+ 3,6% TTC en live)

DROUOT.com
Live

INTERENCHERES
LIVE

GALERIE DE CHARTRES SARL

Elsa GODY-BAUBAU - Pascal MAICHE - Caroline RIVIÈRE, Commissaires-priseurs
Jean-Pierre LELIÈVRE, Consultant

10 rue Claude Bernard - 28630 Le Coudray

Tél. 02 37 88 28 28 - email : chartres@galeriedechartres.com - Agrément 2002-180

SAMEDI 20 SEPTEMBRE À 14H :



1 Rare éléphant

avec banquette de manège en bois sculpté vers 1900. Dans son état d'origine avec peinture foraine ancienne. Nécessite une belle restauration. Façade à décor de drapé et de deux miroirs biseautés. Très belle tête avec yeux de verre. Défenses peintes blanches. L. 185 cm. H. 118 cm. P. 80 cm.

3 000 / 5 000



2



3



4



5

2 Grand bandeau cintré

d'un tour de manège en bois sculpté peint et doré avec inclusions de glace losangée. Fin XIXe. L. 208 cm. H. 37 cm.

300 / 500

3 Gustave BAYOL (attribué à)

Huit frontons en bois mouluré et sculpté à décor de plumes provenant certainement du manège "Amérique" de Bayol dont des boiseries semblables sont conservées au Musée des Arts Forains - Pavillon de Bercy (collection Jean-Paul Favand). Polychromie à dominante verte et or d'origine en bel état. Dimensions d'un élément : L. 130 cm. H. 60 cm. P. 9 cm.

2 500 / 4 000

4 Façade de gondole

à fond vert, importantes moulures en bois sculpté grises avec tête de diable et miroirs biseautés (manque un). Poignées en laiton. Etat d'usage d'origine. L. 220 cm. H. 128 cm. P. 10 cm. (provenant du même manège que le lot suivant).

600 / 800

5 Façade de gondole

à fond jaune, importantes moulures en bois sculpté peintes grises avec tête de diable et deux miroirs biseautés. Poignées en laiton. Etat d'usage d'origine. L. 220 cm. H. 128 cm. P. 10 cm. (provenant du même manège que le lot précédent).

600 / 800



6 A. Durenne, Sommevoire
Le boxeur noir : "Plus c'est fort, plus je hurle"

Exceptionnel appareil de force en fonte relaquée polychrome avec monnayeur, réglage de force, cadran sous verre (repeint), et mouvement des yeux. Monté à l'électricité avec éclairage du cadran et des yeux au moment de la frappe.

Mécanisme vocal et horlogerie à réviser (manque les soufflets). Plaque de constructeur sur le socle. Relaqué et petites restaurations probablement en juin 1968. (date à la pointe d'aiguille dans la peinture). H. 197 cm.

Cf. l'ouvrage de Jean Lemaître "100 ans de machines à sous" page 158.

15 000 / 20 000



7 **Le marteau automatique, USA**

Jeu de force avec trois cloches, par C.L Barnahrt, vers 1910. En état d'origine mais à restaurer, à remettre en marche, quelques manques.

H. avec les cloches : 260 cm.

Cf. l'ouvrage "Les machines à sous" de Jean Lemaître, page 172.

1 000 / 1 500

8 **L'Athlète complet**

Barne, France 1928

Jeu de force en fonte de fer relaqué, monté à l'électricité, avec monnayeur, cadran lumineux (verre accidentée), sommé de sa plaque d'instructions. Complet de ses clés. A été entièrement restauré et repeint. En principe fonctionnel.

H. 194 cm.

1 800 / 2 500

9 **Punch Bag, Mills, USA, 1905**

Jeu de force en état d'origine, mais à restaurer, (restaurations anciennes et quelques manques dont le dos). H. 203 cm.

Cf. l'ouvrage "Les machines à sous" de Jean Lemaître, page 172.

1 000 / 1 500

10 **Punch Bag, Mills, USA, 1905**

Jeu de force en état d'origine, mais à restaurer, incomplet, (restaurations anciennes et manque le dos). H. 203 cm.

Cf. l'ouvrage "Les machines à sous" de Jean Lemaître, page 172.

800 / 1 200

11 **Caille, "Le souleveur"**

Jeu de force en bois et métal avec plaque "V. Germain", monnayeur pour pièces de 10 Francs anciens, manque le fond, (usures et accidents). H. 260 cm.

1 000 / 1 500



13



12



12 Rare "ours jongleur"

de manège en bois sculpté. Début XXe. Peinture foraine. Bel état sauf craquelures (à restaurer).

L. 113 cm. H. 164 cm. P. 35 cm.

1 800 / 2 500

13 Boiserie cintrée de fronton en bois mouluré et sculpté

composée de cinq éléments de 180 cm de long, plus un élément de 90 cm, formant un cercle incomplet de 3 mètres de diamètre. Belle polychromie d'origine à dominante verte et crème. H. 14 cm.

800 / 1 200

14 Grand plafond de manège

composé de 14 huiles sur toiles peintes trapézoïdales représentant Neptune et les muses de la mer. (Le plafond pouvant provenir d'un manège chenille d'Eugène Lapp "Les Vagues de l'Océan", début XXe).

Les 14 toiles constituent un plafond complet de 360° (l'angle de chaque panneau est de 23°, ce qui laisse 38°/14 pour les poutres entre chaque panneau). Bel état d'origine.

Diamètre extérieur : 13,80 mètres. Diamètre intérieur : 10 mètres.

Chaque panneau : H. 198 cm. Grande largeur : 260 cm.

12 000 / 18 000





A row of 18 painted wooden figures, likely a set of 12 Apostles, standing on a wooden base. The figures are dressed in various costumes, including military uniforms, religious robes, and civilian attire.



17

1 000 / 1 500

800 / 1 200



18



19

- 17 Gondole de manège**
complète mais reconstituée avec éléments divers. Façade décapée et éléments neufs avec deux têtes de griffons, fleurs et rinceaux.
L 160 cm. H. 107 cm. P. 105 cm.

400 / 600

- 18 Trois colonnes hexagonales à miroirs**
de manège, montants en bois et stuc doré polychrome sertis de miroirs taillés de trois fleurs et sommés de mascarons (certains restaurés) et centré d'une coupe lotiforme (manques et usures). Porte une ancienne étiquette "AN 12 382 632".
160 x 51 x 51 cm. En cours de restauration, à poursuivre.

2 000 / 3 000

- 19 Ensemble de huit panneaux**
de toile peinte de paysage, dans une fausse moulure rocaille en trompe l'oeil. Bel état car ils ont été restaurés. 129 x 78 cm.

1 000 / 1 500



20



21

20 Exceptionnel dragon de manège

type chenille avec banquette pour deux personnes, en bois sculpté et polychromie à dominante verte probablement d'origine. Animation de la langue. Avec deux ampoules dans les pattes avant. Avec roues en fonte permettant l'entraînement. L. 220 cm. H. 155 cm. Larg. 90 cm.

2 000 / 3 000

21 Exceptionnel dragon de manège

type chenille provenant du même manège que le précédent, avec banquette pour deux personnes, en bois sculpté et polychromie à dominante rouge probablement d'origine. Animation de la langue. Avec deux ampoules dans les pattes avant. Avec roues en fonte permettant l'entraînement. L. 220 cm. H. 155 cm. Larg. 90 cm.

On y joint une queue torsadée en bois du même décor probablement pour le dragon ?

2 000 / 3 000



22



24

22 Tour de Mat de l'Hooghuy Grammont

Exceptionnel ensemble de sept panneaux et une porte en bois et stuc laqué crème et doré à riche décor polychrome de moulures rocaille peintes d'un décor de fleurs dans la partie basse, sertie en partie haute de miroirs ovales biseautés et surmontés d'un fronton amovible feuillagé. Etat d'origine (usures, manque un miroir). Dimensions d'un panneau : 205 x 100 x 5 cm. Fronton : H. 28 cm. L. 100 cm. H. Totale 233 cm.

2 3000 / 3 000

23 Façade aux chevaux

Boiserie en trois éléments : deux côtés peints de fleurs (pivoines) et tête de cheval et un fronton. Polychromie très écaillée, manque un petit morceau de moulure. Dimensions d'un côté : H. 155 cm. L. 55 cm Fronton : H. 60 cm. L 107 cm.

200 / 300

24 Toupie de manège début XXe

en bois sculpté et peinte de feuillage et draperie. Polychromie d'origine ? mais usée. Diam. 130 cm. H. 91 cm.

1 000 / 1 500



30



28



29



26

25 Deux panneaux décorés de torsades

crème et or. Bon état d'usage. H. 134 cm. L. 24 cm.

150 / 200

26 Gondole de manège

avec façade célébrant le vin avec Bacchus tenant une coupe et une femme lui servant à boire, roues avant décorées. L'ensemble peint sur fond bleu. Complet avec fond. A été restauré et reconstitué. L. 166 cm. H. 98 cm. P. 105 cm.

500 / 800

27 Petite nacelle gondole

de manège pour enfant, sculptée de feuillage avec deux miroirs ronds biseautés. Peinture foraine. L. 100 cm. H. 74 cm.

300 / 500

28 Grande roue de loterie

en bois vernis avec médaillons ovales peints de numéro (1 à 12) et de couleur (4), la roue ceint d'une galerie de métal. Diam. 205 cm. Prof. 12 cm.

300 / 500

29 Petite grue foraine

à monnayeur, à poser sur son support. Boiserie peinte bleue. Fond de glace. Motorisation électrique non testée. A restaurer. Façade métallique à décor de gratte-ciel stylisé. H. 100 cm. 47 x 54 cm.

500 / 800

30 Mutoscope

Hermann Casler USA, 1894 - J. Gaumont & Cie Paris
Appareil en fonte avec reste de polyphonie, mécanisme en cour de restauration (à parfaire), manivelle et film "Allez vous laver". H. 78 cm.

800 / 1 000



34



36



35

31 Bayol ?

Deux façades de gondole : façade avant arrondie et sculptée de fleurs, porte la plaque métallique "Bayol" (très usée). L. 145 cm. H. 118 cm. La façade arrière sans sculpture sauf les deux pieds de lion. L. 145 cm. H. 107 cm. L'ensemble dans l'état.

400 / 600

32 Bandeau cintré à bordures sculptées

et peint de lettres au centre "WI ???", (usures et écaillures). L. 300 cm. H. 70 cm.

200 / 300

33 Grue foraine

à monnayeur, caisse en bois à décor Art Nouveau. En l'état, à restaurer. H. 170 cm. 55 x 50 cm.

200 / 300

34 Le militaire

Cible en tôle découpée et peinte avec mouvement de la tête et de l'œil dans son orbite. Peinture d'origine (usures et oxydations). Sans mécanisme. Fin XIXe. 62 x 43 cm.

300 / 500

35 La prise de la Smala d'Abd-El-Kader

Rare cible en tôle peinte en deux parties avec 14 animations. Signée en bas à gauche "Louis Z.C". Mécanisme très incomplet. Ecaillures et usures, quelques retouches anciennes. Fin XIXe. H. 150 cm. L. 87 cm.

1 500 / 2 000

36 Le dresseur de lion

Cible en tôle peinte à deux mouvements, (usures). Mécanisme incomplet. Fin XIXe. H. 100 cm. L. 98 cm.

500 / 800

37



39



40



41

37 La diseuse de bonne aventure au hibou

Cible en tôle découpée et peinte avec mouvement de la tête et des yeux. Peinture d'origine (usures et oxydations). Sans mécanisme. Fin XIXe. 69 x 46 cm.

300 / 500

38 Deux cibles en tôle découpée et peinte

Peinture d'origine (usures et petites restaurations). Fin XIXe. Sans mécanisme.

- Le serveur, avec mouvement de la tête du personnage et du cochon. 33 x 44 cm.

- La carillonneur avec mouvement du bras droit actionnant un marteau tapant sur un timbre. 23 x 17 cm.

400 / 600

39 Homme au bonnet

Cible en tôle découpée et peinte, mouvement de la tête et des yeux dans leurs orbites. Peinture d'origine (usures et oxydations). Sans mécanisme. Fin XIXe. 54 x 42 cm.

200 / 300

40 Le joueur de violon

Cible en tôle découpée et peinte avec mouvement du bras droit et de la jambe gauche. Peinture d'origine (usures et oxydations). Manque le mécanisme. Fin XIXe. 78 x 43 cm.

300 / 500

41 Plafond de manège

composé de 13 toiles peintes (sur 14, manque une) à décor de paysage champêtre avec chaumière, moulin, hameau... reposant sur une fleur des champs (vers 1920). Quelques déchirures.

13 toiles avec le même angle de 23°. Il manque vraisemblablement une toile pour avoir le plafond complet.

Chaque panneau : H. 213 cm. Grande largeur : 185 cm.

Diamètre extérieur du cercle : 9,50 mètres.

On a rapproché ce plafond d'un manège d'Eugène Lapp.

4 000 / 6 000



42



43



44



45

**42 *Titi et Gros Minet
Bernard Kindt**

Animal de manège en bois sculpté laqué et métal. L. 78 cm. H. 75,5 cm.

1 500 / 2 000

43 *Art forain allemand

Lion en bois sculpté et peint avec grande crinière, tête d'ange derrière la selle. Peinture foraine. Bel état sauf craquelures sur le côté gauche de la crinière. L. 130 cm. H. 95 cm.

Avec fixations métalliques sous les pattes et anneaux pour attacher les sangles.

1 500 / 2 000

44 *Coquereau, Chailloux et Maréchal (Succ. de Gustave Bayol, Angers)

Automobile de manège type 1900 à deux banquettes, en bois ciré. Elle a été décapée, il n'y a plus de polychromie mais toute l'ébénisterie, toutes les garnitures métalliques (pare-chocs, volant, calandre grillagée...) et les banquettes sont d'origine. Les roues en bois et les banquettes sont démontables. Face extérieure et arrière sculptés de feuilles d'acanthé, avec une glace biseautée à l'arrière. Porte l'écusson métallique du fabricant. Très bel état. Début XXème. Long. 2 m. Larg. 105 cm.

3 000 / 4 000

45 *Spaggiari & Barbieri (Italie)

Rare automobile de manège aérodynamique en fibre de verre et métal chromé bleu et rouge. Très bel état d'origine (usures d'usage). Intérieur écaillé. Equipement électrique notamment pour les phares en mauvais état. Long. 180 cm. Larg. 78 cm.

1 800 / 2 500



47



46



48



49

46 Le Mille

Jeu d'adresse par A. Lebobé & Jeanne Barres, France, vers 1932.

Repeint rouge. Le mécanisme a été restauré et semble complet. Manque la serrure (sans clé). H. 70 cm. L. 35 cm. P. 19 cm.

Cf. l'ouvrage "Les machines à sous" de Jean Lemaître, page 182.

1 200 / 1 800

47 Floor Machine : roulette "Type On The Square"

Mills Novelty, fin XIXe

Roulette avec monnayeur, caisse en chêne. Manque toutes les garnitures de fonderie, la manivelle. Ebénisterie restaurée. Mécanisme intérieur semble complet. Dans l'état. Cf. ouvrage de Jean Lemaître "100 ans de machines à sous", page 81. 159 x 32 x 56 cm.

2 000 / 3 000

48 Le Pingouin

Machine à monnayeur de type roulette par Bonzini & Sopransi, vers 1934. Bon état, fonctionne, (manque la clé).

600 / 800

49 Distributeur à deux parfums

à monnayeur. Caisse en bois par Saupique pour Zeta. France, vers 1912. Mécanisme complet mais manque tout le système de distribution : tuyaux, pulvérisateur et flacons. Fronton refait. H. 41 cm.

600 / 800



51



50

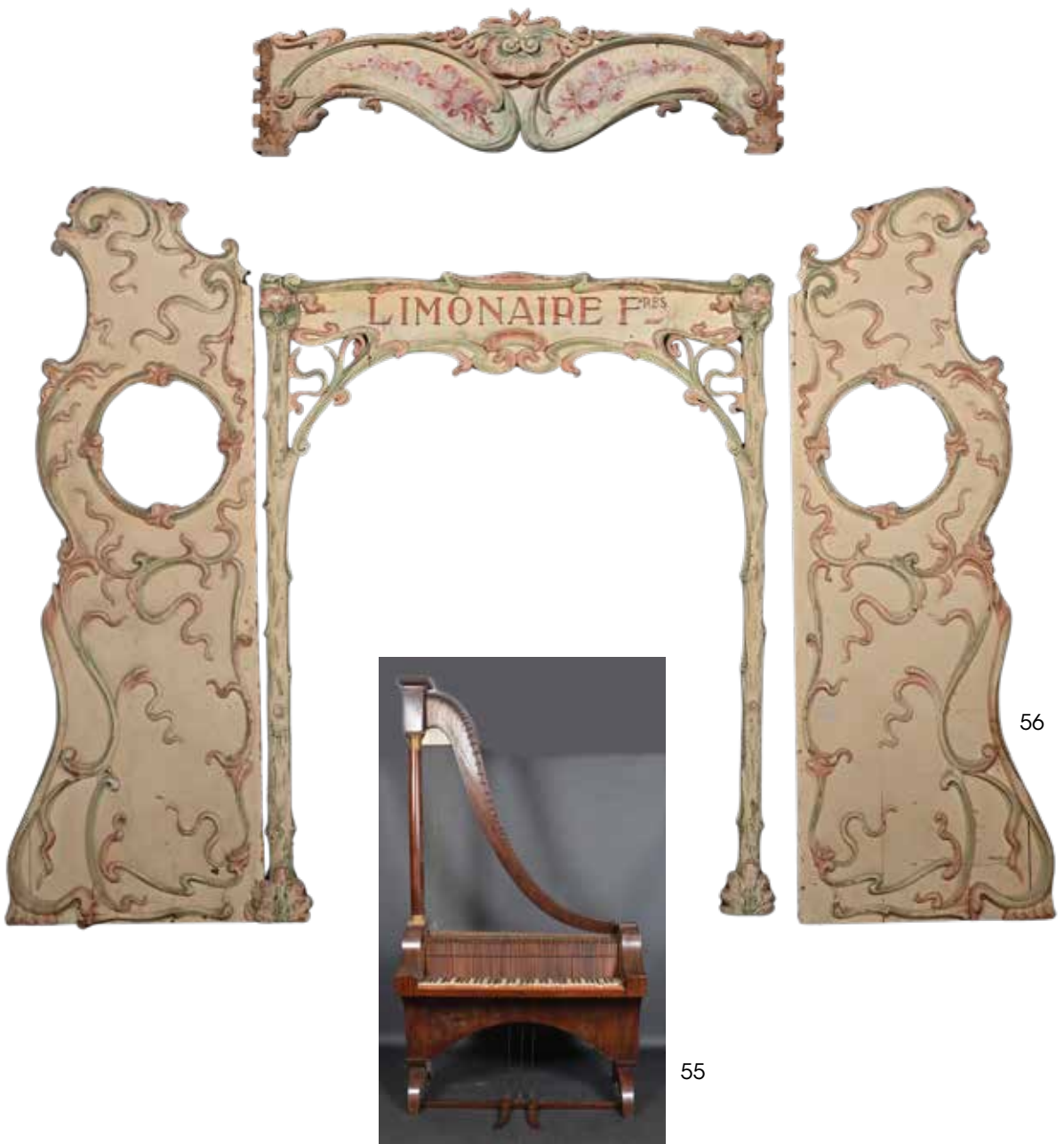


54



53

- 50 Bonzini et Sopranzi**
Grue foraine de parquet à monnayeur, caisse en bois en état d'origine mais à remettre en état et à restaurer. Mécanisme paraissant complet mais pièce en zamac accidentée. Avec clé. Boiserie sculptée de fleurs stylisées. H. 174 cm. 60 x 49 cm.
800 / 1 200
- 51 Exhibit's Deale, Six Shooter**
Jeu de tir avec monnayeur, caisse bois mouluré et polychrome, fronton en verre sérigraphiée d'une diligence, (nécessite un transformateur). En l'état. H. 191 cm.
500 / 800
- 52 Exhibit's Deale, Six Shooter**
Jeu de tir avec monnayeur, caisse bois mouluré et polychrome, fronton en verre sérigraphiée d'une diligence, (nécessite un transformateur). En l'état. H. 191 cm.
500 / 800
- 53 Stella, "Tir à 25 mètres"**
France vers 1960
Jeu de tir en tôle laquée crème, rouge et jaune avec trois ampoules colorées indiquant le niveau du joueur, reposant sur quatre pieds. Usures d'usage et oxydations. L. 128 cm.
500 / 1 000
- 54 L'Eclair**
L. Loubet, jeu de tir avec monnayeur, caisse bois. En l'état.
500 / 1 000



55 Clavi - Harpe

Rare instrument en acajou, première moitié du XXe. En l'état : un pied accidenté, manque une grande partie des touches. L'ensemble à restaurer.
H. 221 cm. Larg. 120 cm.

200 / 300

56 Limonaire, façade d'orgue

en trois éléments, à décor de végétation 1900 : partie centrale marquée dans le haut "Limonaire Fres" supportée par des "troncs d'arbres" et deux panneaux latéraux avec ouverture pour accessoires.
Dimensions : 68 cm + 135 cm + 68 cm. H. 200 cm.
On y joint un bandeau traverse peint de fleurs. L. 130 cm.

1 000 / 1 500



57

57

Seybold

Piano Accordéon Jazz. Complet mais non fonctionnel actuellement. A été restauré par Douglas Heffer en 2000, longtemps resté inactif depuis. Ensemble d'origine, composé du piano, accordéon, percussions. Gabriella noté en lettres dorées au dos du cache-clavier. Avec une quarantaine de rouleaux en majorité neufs. A réviser. Instrument rare, mérite un intérêt certain.

10 000 / 15 000



58



59



62



60

58 Polyphon

Boîte à musique de table pour disques métalliques diamètre 40 cm (6 fournis)
Deux claviers de 76 lames chacun. Belle caisse sculptée en noyer. Réglage des
étouffoirs à prévoir. 54 x 51 x 34 cm.

1 000 / 1 200

59 Piano mécanique espagnol

marqué en façade Luis Casali Suc de Plombia Y Ca Barcelona. Cadre bois, 10
airs (carte absente), 60 marteaux dont 5 pour les timbres. Manivelle à gauche en
façade. Décor Art Nouveau. Bon fonctionnement, bon état général, à accorder.
123 x 58 cm. H. 124 cm.

400 / 600

60 Deux accordéons pneumatiques

Seybold "Magic Organa". En partie démontés (manques) avec un tabouret
contenant le système d'aspiration, 30 rouleaux et une caisse de transport.

300 / 500

61 Lemoine

Orgue de foire 45 touches, anciennement motorisé (moteur absent) non testé.
Deux registres automatiques. Semble complet et sain, en bon état, ayant conservé
une majorité de son authenticité. Belle façade d'origine sculptée. Présence de
son estrade. Avec un bon répertoire d'environ 42 cartons anciens dont certains
marqués "Albert Lemoine" et "Eugène Laby". 183 x 95 cm. H. 178 cm.

4 000 / 6 000

62 Piano mécanique

marqué "Vve Améloti" sur le panneau supérieur comportant un décor maritime
peint sur toile. Monnayeur présent. 38 marteaux. Cadre métallique. Carte des 10
airs marquée "Guilbaud La Baule". Bon état, bon fonctionnement.
H. 138 cm (164 cm avec le fronton). L. 105 cm (120 cm avec la manivelle). P. 56 cm.

400 / 600

63 Pendule à orgue 32 touches

(sans gaine) équipée pour recevoir 6 automates (absents). Cylindre en bois pointé
longueur 39,5 cm. Trois registres (deux par tirettes, un permanent), tuyaux bois : 24
flûtes et 28 bourdons. Cadran à chiffres romains en bois peint de motifs floraux et
oiseaux. Belle ébénisterie en bois fruitier. Complète, en bon état avec ses poids.
Anciennement restaurée, non utilisée depuis une quinzaine d'années. Non testée
musicalement car la soufflerie est non fonctionnelle, à restaurer. Milieu XIXe.
49 x 32,5 cm. H. 75 cm.

2 000 / 3 000



63



61



- 64 Boîte à touche Limonaire**
50 touches. Etat grenier, semble complète. En l'état.

400 / 600

- 65 Lot de 19 cartons Gavioli**
pour "Piano Exécutant". Format 21 x 12,5 cm.

100 / 150

- 66 Lot de 20 cartons anciens**
pour 24 touches Thibouville. Etat divers.

150 / 200

- 67 Lot de cartons pour orgues :**
1 Poirot état neuf format 23,5 x 16 cm, 2 Coelophone Orchestre, 4 Limonaire vraisemblablement 35 touches.

100 / 120

- 68 Important lot de boîtes vides**
destinées à recevoir des rouleaux de piano pneumatique (9 complètes).

20 / 30

- 69 Lot de cartons anciens**
pour orgue de foire format 24 x 16 (état moyen) devaient se trouver dans une colonne de distribution sur un manège.

50 / 80



- 70 Ami Model A, vers 1946-47**
dit le "Mothers of plastic", juke-box à monnayeur en placage d'acajou, métal et plastique, pour disques 78 tours. Entièrement restauré dans les années 80. Fonctionne. Petites fentes au plastique.
178 x 93 x 62 cm. On y joint un lot de disques 78 tours.

4 000 / 6 000



71



73



74



75



72



77

- 71 Seeburg HR 100 R, vers 1954**
dit le "Bandsehl" : juke-box à monnayeur pour disques 45 tours, (éclairage à réviser). 148 x 62 x 88 cm.

1 000 / 1 500

- 72 Frédéric Mathieu Sté Cameca,**
vers 1961
Scopitone ST16 pour films 16 mm, en l'état, (à réviser). 174 x 98 x 109 cm.

1 000 / 1 500

- 73 Sky Fighter**
Grand tir à monnayeur électrique par la Société Mutoscop's. Un film se déroule dans le cône métallique et un écran surmontant l'ensemble comptabilise les points. En état d'origine, nécessite une restauration. Complet, mais non testé. Pas de clé. H. 238 cm.

1 500 / 2 000

- 74 Seeburg 148, vers 1948**
dit la "Poubelle lessiveuse" ; juke-box à monnayeur en métal laqué façon bois, miroir et plastique, pour disques 78 tours, modèle américain en 60 Hertz, à réviser. Alimentation électrique américaine d'origine. En l'état. 150 x 60 x 75 cm.

2 000 / 3 000

- 75 Frédéric Mathieu Sté Cameca,**
vers 1962
Scopitone ST36 pour films 16 mm, à été fonctionnel jusqu'en 2005, (à réviser). Avec ses films et objets complémentaires (en l'état). Env. 250 x 87 x 115 cm.

1 000 / 1 500

- 76 Frédéric Mathieu Sté Cameca,**
vers 1962
Scopitone ST36 pour films 16 mm, en l'état (à réviser). Env. 250 x 87 x 115 cm.

200 / 300

- 77 Wurlitzer**
Juke-box à monnayeur en plastique, fer et métal pour disques 78 tours. État grenier. 150 x 69 x 83 cm.

200 / 300



78



79



78 Course de vélos

Manège constitué de quatre vélos de course colorés et numérotés, monté chacun sur des bases à trois cylindres entraînés par les roues et produisant une force pneumatique, elle-même entraînant quatre aiguilles ornées de cycliste en tôle découpée de couleurs correspondantes sur un grand disque de tôle laqué polychrome (diam. 195 cm) monté sur trépied et indiquant la force de chaque cycliste. Les disques portant le nom d'un coureur célèbre dont Anquetil. En l'état.

1 800 / 2 500

79 "Les petits chevaux"

Grand jeu mécanique à 8 pistes avec 8 chevaux en fonte peinte. Le mécanisme semble complet et fonctionnel (manque la manivelle), avec son drap vert en bon état et ses colonnettes en bronze doré. Ébénisterie refaite, sans les pieds. Début XXe. 160 x 160 cm.

1 000 / 1 500



80



81



83



84

80 Toupie hollandaise

Billard sur pied en bois ciré avec circuit en acier et bronze. Trois supports de clochettes à décor asiatique. Avec une toupie, (manque la crémaillère). 142 x 70 cm - H. 87 cm.

1 000 / 1 500

81 *Estève, Paris

Loterie en métal convexe laqué polychrome. Complète de sa manette en alliage chromé sommée d'une femme courant. Petits éclats. Sur un socle en bois et métal. H. env. 90 cm. Diam. 81 cm.

2 000 / 3 000

82 Trois billards de table type flipper :

joueur de hockey en métal, plateau de verre, pieds à remonter. État grenier, à restaurer et à remettre en l'état.

250 / 400

83 Billard, pool anglais en bois mouluré

les côtés sertis de vitres, un plateau d'ardoise. Etat grenier, (restaurations). 76 x 145 x 99 cm. On y joint un ensemble de boules de billard.

100 / 150

84 Billard, pool anglais en bois mouluré

les côtés sertis de vitres à fond de glace, un plateau d'ardoise. Etat grenier, (restaurations). 77 x 165 x 95 cm. On y joint un triangle et des boules de billard.

100 / 150

- 85 Flipper "Floating Power"**
par Genco, Chicago. Etat grenier,
sans clé, sans pieds.
200 / 300
- 86 Flipper "Three Feathers"**
par Genco, Chicago. Etat grenier,
sans pieds, avec clé.
200 / 300
- 87 Flipper "Genco's Puddin' Head"**
par Genco, Chicago. Etat grenier,
sans pieds, sans clé.
200 / 300
- 88 Flipper "Select a card"**
par Gottlieb. Etat grenier, à
remettre en état (manque les pieds
et la clé).
200 / 300
- 89 Flipper "Robin Hood"**
par Gottlieb, vitre fêlée, Etat
grenier, à remettre en état (manque
les pieds et la clé).
200 / 300
- 90 Flipper "Tropic isle"**
par Gottlieb. Manque la vitre et
le fond. Etat grenier, à remettre en
état, avec clé, sans pieds.
200 / 300
- 91 Flipper "Bank a Ball"**
par Gottlieb. Etat grenier, sans
pieds, avec clé.
200 / 300
- 92 Flipper "College Daze"**
Genco ? Etat grenier (sans pieds,
sans clé).
200 / 300
- 93 Flipper "Gin Rummy"**
par Gottlieb. Etat grenier (sans
pieds, avec clé).
200 / 300
- 94 Flipper "Harvest Time"**
par Genco, Chicago. Etat grenier
(sans clé, sans pieds).
200 / 300
- 95 Flipper "World Fair"**
par Gottlieb, pieds métalliques,
avec clé. A réviser, état grenier.
200 / 300
- 96 Plus de 50 pieds en bois**
certains moulurés, vernis ou
polychrome pour flipper ou billard,
(usures). Vers 1940-60.
On y joint des pièces détachées
pour flippers.
40 / 60



85

86



89

87



93



94



95



**FIN DE LA VENTE
VERS 16H**



Les Commissaires Preiseurs se réservent la possibilité de ne pas tenir compte des ordres d'achats, s'il apparaît que l'état ne correspond pas exactement à celui décrit au catalogue.



Attention ordre d'achat

Email : aucune garantie n'est donnée quant à la suite des ordres reçus par Email, en raison de l'incertitude, sur la garantie de l'émetteur

Téléphone : La responsabilité des Commissaires priseurs n'est pas engagée en cas de non exécution des demandes des appels téléphoniques

Attention : enchères par téléphone :

pour éviter les erreurs et les abus

**1^{re} : aucune enchère par téléphone
ne sera acceptée pour les lots
dont l'estimation minimum
est inférieure à 150 Euros**

(il suffit de donner une enchère ferme par écrit)

*2^e : tout enchérisseur par téléphone
sera réputé acquéreur
au minimum de l'estimation.*

**TOUS LES MERCREDIS
EXPERTISES GRATUITES
ET CONFIDENTIELLES**

Nos commissaires-priseurs
sont à votre disposition
au 10 rue Claude Bernard
au Coudray (28630)
pour expertiser et recevoir vos objets et collections.
Possibilité de déplacement à domicile sur rendez-vous.

**SAMEDI 27 SEPTEMBRE
POUPÉES DE COLLECTION**



VENTE EN PRÉPARATION

7 DÉCEMBRE 2025

AUTOMATES, MUSIQUE MÉCANIQUE,
ART FORAIN, ART DU SPECTACLE,
IMPORTANTE COLLECTION CIRCACIENNE :
LE CIRQUE DE 1880 À 1980
COLLECTION DE 100 MACHINES À SOUS



SAMEDI 20 SEPTEMBRE 2025

ART FORAIN :

une collection endormie
à redécouvrir

Maîtres Elsa GODY-BAUBAU - Pascal MAICHE - Caroline RIVIÈRE