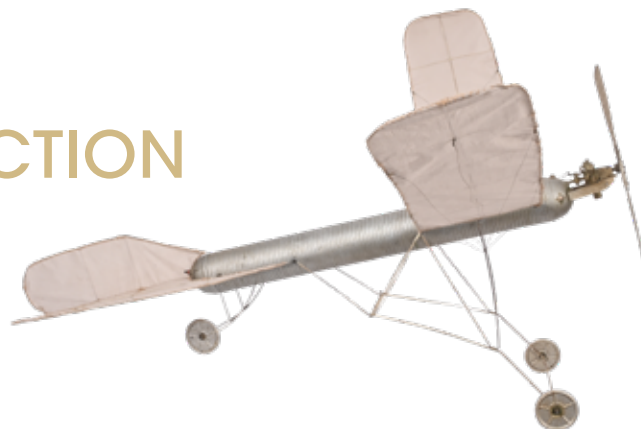


IVOIRE Chartres

SAMEDI 26 AVRIL 2025

JOUETS DE COLLECTION



Maîtres Elsa GODY-BAUBAU - Pascal MAICHE - Caroline RIVIÈRE

CONDITIONS DE LA VENTE ET DE PAIEMENT

- La vente a lieu aux enchères publiques.
- Elle se fera au comptant. Les acquéreurs paieront en sus des enchères :

22 % TTC

- Les dimensions et les états sont donnés à titre indicatif : les expositions ayant permis l'examen des objets. Cependant les Commissaires-Priseurs garantissent l'authenticité des objets qui sont proposés.
- En cas de paiement par chèque non certifié ou sans preuve d'identité suffisante, la délivrance des objets pourra être différée jusqu'à encaissement.
- La Galerie de Chartres est adhérente au Registre central de prévention des impayés des Commissaires priseurs auprès duquel les incidents de paiement sont susceptibles d'inscription. Les droits d'accès, de rectification et d'opposition pour motif légitime sont à exercer par le débiteur concerné auprès du Symev 15 rue Freycinet 75016 Paris.

ORDRES D'ACHAT

- Les Commissaires-Priseurs se chargent d'exécuter gratuitement les ordres d'achat qui leur sont confiés, en particulier pour les amateurs ne pouvant assister à la vente.
- Au plus tard la veille de la vente 18h.
- Aucune enchère par téléphone pour les lots dont l'estimation minimum est inférieure à 150 €.
- All purchases will be paid on cash. The buyers will have to pay an additional charge of 20% on their purchases.
- Orders can be placed by auctioneers who will also represent those who cannot attend the sale personally.

ESTIMATIONS

Vous trouverez dans ce catalogue les estimations. Celles-ci n'engagent pas la responsabilité des Commissaires-Priseurs. La passion des acheteurs et l'état des objets peuvent aboutir à des prix supérieurs ou inférieurs. Les estimations sont données à titre indicatif.

EXPERTISE

Le Commissaire-Priseur est compétent pour effectuer toutes expertises pour partage amiable et assurance.

Réservations d'hôtel - Office de Tourisme

Le secrétariat de la Galerie de Chartres se tient à votre disposition pour tous renseignements sur l'hôtellerie à Chartres. Vous pouvez également consulter l'Office de Tourisme au 02 37 18 26 26.

CATALOGUES ET RÉSULTATS EN LIGNE

www.ivoire-chartres.com - www.interencheres.com/28001

Accès à Chartres

- **Avion**
Chartres se trouve à trois quart d'heure de l'aéroport d'Orly par l'autoroute A 10-A11 (E05 puis E50).
- **Autoroutes**
Chartres est située à 89 kms au Sud-Ouest de Paris. Elle est reliée à Paris par l'autoroute A 10-A11 (E05 puis E50) et l'autoroute de l'Ouest.
- **Pour les amateurs de trains,**
Chartres est desservie par une gare S.N.C.F. en liaison avec la gare de Paris-Montparnasse (un train environ chaque heure)

Parking :

Deux parking souterrains à proximité de la Galerie de Chartres :
(forfait dimanche 3,80 €)
Parking : "Cœur de ville" : Entrée : "Epars"
Parking : "Cathédrale"
Parking de surface : Parking Sainte Foy
dit parking Monoprix

Exposition à la Galerie de Chartres 7 bis rue Collin d'Harleville

VENDREDI 25 AVRIL DE 15H À 18H
SAMEDI 26 AVRIL DE 9H À 12H

GALERIE DE CHARTRES sarl

Société de ventes volontaires (2002 180)

Elsa GODY-BAUBAU - Pascal MAICHE

Caroline RIVIÈRE

Commissaires priseurs habilités

Jean-Pierre LELIÈVRE

Consultant



DE NOS BUREAUX

Galerie de Chartres

10, rue Claude Bernard

28630 Le Coudray

Tél. 02 37 88 28 28

email : chartres@galeriedechartres.com

N° TVA intra communautaire : FR : 37 442 358 776 000 15

Protection des données personnelles - RGPD

En application du règlement applicable au 25 mai 2018, la Galerie de Chartres SARL assure la confidentialité des données personnelles qui lui sont confiées. La loi du 6 janvier 1978 relative à l'informatique, aux fichiers et aux libertés confère à l'internaute le droit d'accéder, de rectifier, de compléter, d'actualiser ou d'effacer les informations qui le concernent. À ce titre, l'internaute peut exercer ce droit à tout moment en adressant un courrier à la Galerie de Chartres.

SAMEDI 26 AVRIL 2025

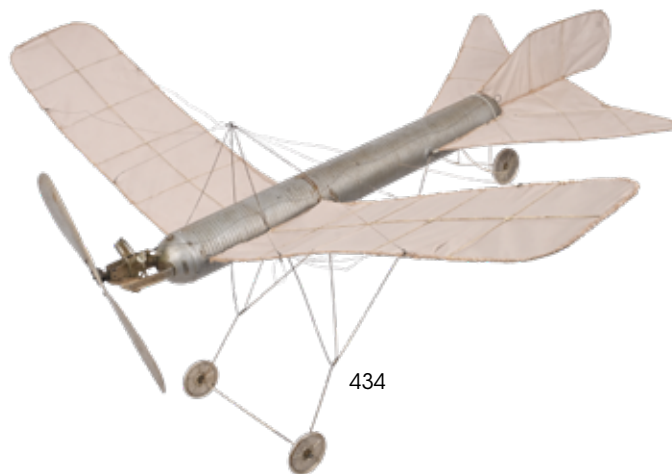
JOUETS DE COLLECTION

À 9h30 : Du n° 1 au n° 237

Jeux - Soldats divers, CBG et plomb creux
Jouets militaires - Meccano
Documentation
Jouets japonais - Jouets après-guerre

À 14h : Du n° 242 au n° 604

Penny Toys - Jouets mécaniques
Motos - Machines à vapeur
Bateaux
Avions - Autour d'Air France
André Citroën - Automobiles



Suite DIMANCHE 27 AVRIL 2025 à 10h et 14h

CHEMIN DE FER (Voir catalogue n° 2)



LIEU DE VENTE :

7 bis rue Collin d'Harleville
28000 Chartres

FRAIS DE VENTE : 22% TTC
(+ frais de live)

GALERIE DE CHARTRES SARL

LISTE ET PHOTOGRAPHIES SUR

WWW.DROUOT.COM
WWW.INTERENCHERES.COM/28001
WWW.IVOIRE-FRANCE.COM/CHARTRES

À 9H30

JEUX

- 1 **C.I.J, Le cueilleur de pommes, jeu de billes**
en bois peint et papier collé. H. 40 cm. Bel état (légères usures).
50 / 80
- 2 **LJM, Le cueilleur de pommes**
Jeu de billes en bois peint et chromolithographie. Bel état d'usage. H. 41 cm.
30 / 60

3 Fameux kiosque Menier
première version, avec petite fille écrivant sans le parapluie rouge. Complet avec sa pointe. H. 28 cm.
800 / 1 200

4 Boîte à biscuits, autorail Brun,
lithographié jaune et bleu, (rouille), l. 49 cm.
80 / 120

5 Jep, course de chevaux
à une piste et six cavaliers. Dans son coffret. Fonctionne. 26 x 26 x 12 cm.
30 / 50

6 USA début XXe,
Fumeur,
sujet en composition sur ressort, (petites usures et manque les accessoires), H. 27 cm.
40 / 60

7 Jeu Comique
Jeu d'adresse chromolithographié. 30 x 50 cm.
40 / 60

8 US, charrette "Chief. P.D."
avec cheval à roulettes et conducteur, en fonte peinte. L. 38 cm.
30 / 60

9 Dinah, femme noire
formant tirelire en fonte polychrome. H. 17 cm.
100 / 150

10 Joueur de mandoline
en composition peinte tout articulé. Style Bon Dufour. Fin XIXème. 32 cm.
40 / 60

11 France, Migault,
deux acrobates avec tête en composition, vêtus, (usures, tête à refixer). H. d'un personnage 28 cm.
400 / 600

12 Trois jouets musicaux lithographiés :
pipeau à décor de Mickey (Italie SFC), tambour à décor de Félix le Chat et une crécelle à décor de clown.
30 / 60



3



10



11



- 13 Ecole XIXe, onze animaux de cirque**
 en composition peinte, principalement Afrique : girafe, éléphant, zèbre, hippopotame, tigres, lions, ours, (petites usures). On y joint un tonneau et un tambour.

100 / 150



- 14 France XIXème, la ferme**
 Une vingtaine d'animaux en composition dont moutons, cochons, chevaux, vaches et deux fermiers. Petites usures. H. max. 13,5 cm.

80 / 120

- 15 Allemagne, Richters : Anker**
 Boîte de construction n° 10 en pierre, avec partie de notice. Dans son coffret bois, (couvercle accidenté).

20 / 30

- 16 Chien en silhouette**
 en bois avec oreilles en cuir noir, à traîner. On y joint un chariot contenant un jeu de construction en bois. L. max 40 cm.

20 / 30



- 17 Grande écurie en bois (allemande ?)**
 couverte de papier à motif de briques rouges, le bas à deux espaces, l'un pour chariot avec un chariot, l'autre pour deux chevaux (fournis), en composition sur planchette à quatre roues en fer (L. 27 cm), l'étage à deux fenêtres, une porte et une poulie. H. 77 cm. L. 68 cm. P. 41 cm.

200 / 300

- 18 Dejou, attelage en bois**
 avec deux bœufs attelés à une fourragère, roues cerclées de zinc. L. 78 cm.

30 / 40



- 19 Torpédo à traîner**
 en bois peint bleu pâle et crème à filets bleu et or, phares, portes ouvrantes, sièges intérieurs. Travail début XXe. L. 58 cm.

120 / 180



21



22



24



25

20 Camion à traîner

en bois peint rouge et vernis, pneus caoutchouc, roues arrières jumelées, avec remorque actionnée par un vérin à l'avant, ridelles basculantes. L. 64 cm.
100 / 150

21 Majolu, bus parisien

à traîner, en bois peint beige et vert, n° 27, avec système d'éclairage, toit et portes ouvrants, intérieur aménagé, ailes en alu et pneus caoutchouc, (usures d'usage, accidents aux phares et une jante repeinte). L. 60 cm.
100 / 150

22 Camionnette de livraison

à traîner en bois peint orange, avec publicité "Pâtes Milliat Frères", (petites usures et écaillures d'usage). L. 40 cm.
100 / 150

23 Babyjou, épicerie

en bois peint avec étale et étagère à tiroirs, beige et rouge, avec tirettes en métal et étiquettes et petit ensemble de produits publicitaires. 65 x 21 x 27 cm.
100 / 150

24 Majolu, camion de déménagement

"Paris" à traîner en bois peint rouge, beige et argent, à toit et porte arrière ouvrants, ailes en alu (manque une à l'arrière droit), pneus caoutchouc (petites restaurations d'usage). L. 53 cm.
120 / 180

25 Tracteur agricole

en bois peint rouge et jaune, avec roues avant directionnelles, pneus caoutchouc et remorque à benne basculante, (petites usures d'usage). L. Tot. 75 cm.
80 / 120

26 France, tracteur agricole à traîner

en bois naturel, avec roues directionnelles, (petites usures d'usage). L. 35 cm.
40 / 60

27 Gecevo (Europe de l'Est), camion à benne

basculante en bois peint vert et beige, postes ouvrantes, ridelles mobiles, essieux avant directionnel, avec décalcomanie de la marque sur la benne L. 49 cm.
80 / 120

28 Joujoulac, tracteur routier

à traîner en bois peint rouge, avec coureur au pochoir blanc sur la portière, coffre de rangement jaune, (petites usures d'usage dont manque à l'aile droite). Etiquette "Au Printemps" en dessous. L. 55 cm.
60 / 100

29 Camion à traîner en bois peint

rouge et beige, avec benne basculante. L. 70 cm.
60 / 80

30 Philippe Guillotel, deux ouvrages

- Les jouets en bois et leurs fabricants, ed. Memoria,
- Les jouets en bois que l'on aime, ed. Culture Jouets.
30 / 50

- 31 France, années 60**
Epicerie avec trois étagères et store roulant, avec éclairage. H. 29 cm. 45 x 23 cm. Et petit lot de boîtes publicitaires.
30 / 60
- 32 Allemagne, pour le marché américain,**
machine à écrire d'enfant en tôle noire. Dans son étui de transport, avec partie de notice. 21 x 22 cm.
15 / 30
- 33 Allemagne, pour le marché américain,**
machine à écrire d'enfant en tôle rouge. Dans son étui de transport. 21 x 22 cm.
15 / 30
- 34 Deux baignoires pour poupée**
l'un en tôle laquée beige à filet or, sur un support (manque au robinet, L. 24 cm), l'autre en tôle bleue (L. 11 cm).
50 / 100
- 35 Tennis de table**
Jeu de ping-pong en boîte, avec raquettes, filet, balles et notice, (petites usures).
10 / 20
- 36 Football Michel, complet**
dans son coffret avec terrain de foot en carton, 24 joueurs en aluminium, buts, notice.
60 / 100
- 37 Allemagne, Football**
14 joueurs en étain plat, 55 mm, formant deux équipes en jeu, l'une peinte en vert et blanc, l'autre en jaune et bleu, avec arbitre, (usures d'usage). On y joint Kick : terrain de foot en papier, 50 x 80 cm, (accidents), partie de boîte avec notice, deux buts avec gardien en plastique et deux joueurs en métal peint (H. env. 7 cm).
20 / 40
- 38 Gosgolf, jeu de golf**
pour enfant, (un club accidenté mais reste la tête). Dans son coffret bois. 68 x 18 x 11 cm.
20 / 40
- 39 France, Autokiri**
Jeu de société en plastique. Dans sa boîte, (petites déchirures).
20 / 40
- 40 "Scientrix", jeu scientifique**
en boîte avec notice. On y joint un catalogue Trix.
20 / 30
- 41 Benjamin Rabier, quatre ouvrages**
état moyen : "Les tribulations d'un chat" ed. Talandier, "Le roman de Siémon" ed. Talandier, "Chantecler" ed. Talandier et "Placide et Gédéon, ed. Garnier.
20 / 40
- 42 La Fontaine, illus. Rabier,**
"Fables", 3ème et 4ème partie, ed. Talandier, Paris, (usures).
20 / 40
- 43 Toudouze et Leloir, "Le Roy Soleil"**
Combet et Cie éditeurs, 1904. Livre de prix avec chromolithographies et belle reliure en percaline (petites usures d'usage). 37 x 30 cm.
10 / 20
- 44 Job et Montorgeuil, "Jouons à l'Histoire"**
ed. Boivin & Cie, Paris, 1933, (petites usures).
30 / 50
- 45 Miro, Long Cours,**
Jeu de société en boîte avec notice, (petites usures d'usage, non collationné, manque un bateau).
20 / 30



46 France Jouets, "Le Rail Aérien"

Circuit à quatre éléments en tôle lithographiée réf. FJ 358 et voiture mécanique, (petites usures d'usage). En boîte (déchirures).

80 / 120

47 USA, Emenée : "Golden piano accordeon"

accordéon d'enfant. Dans sa boîte formant mallette de transport, (petites usures).

40 / 60

48 USA, Californie : "Knickerbocker's Toy"

Electronic Bell Organ, Battery Toy en plastique sur son carton de présentation avec sa notice. Dans sa boîte réf. 585.

70 / 100

49 Enfance, quatre moulins

à crécelle en carton lithographié : enfants jouant, poules, tour du monde. Fin XIXème - début XXème On y joint un moulin en tôle avec frise de papillons. Bon état d'usage. H. max. 18 cm.

50 / 80



50 Cirque, six moulins

à crécelle en tôle lithographiée dont éléphant, ours, clown. Divers états. H. max 13 cm.

40 / 60

51 D'après Walt Disney, trois moulins

à crécelle en tôle lithographiée dont E.C Paris, à décor de personnages animés : Donald, Pinocchio, Mickey. H. max 10 cm. On y joint une épave de moulin.

30 / 60

52 Enfance, huit moulins

à crécelle en tôle lithographiée dont USA, Ohio Art Co, E.C Paris, Allemagne : paquebot, scène d'intérieur, petits soldats, ferme. Bon état d'usage. H. max. 13 cm.

40 / 60

53 Cirque, cinq moulins

à crécelle en tôle ou carton lithographié, l'un à décor de montgolfière. Bel état d'usage. H. max. 12 cm.

30 / 60

54 Personnages animés

dont chat et animaux musiciens : six moulins à crécelle en tôle lithographiée dont E.C Paris avec dessin par D. Laborne. Bon état d'usage. H. max. 11 cm.

40 / 60

55 Deux moulins à crécelle

en métal et tôle lithographiée à décor de personnages africains, (petites usures d'usage). H. max. 18 cm.

20 / 30

56 Fanfare, huit moulins

à crécelle en tôle lithographiée avec animaux, enfants ou musiciens dont E. C. Paris. Bon état d'usage (chocs et piqures). H. max. 12 cm.

40 / 60

- 57 Enfance, six moulins**
à crécelle en tôle ou tôle lithographiée dont un à parois intérieures tournantes formant manège. Bon état d'usage. H. max. 13 cm.

40 / 60

- 58 Sport : six moulins**
à crécelle en tôle lithographiée : plage, ski, aviron dont E.C Paris. Bon état d'usage (chocs et piqures). H. max. 8 cm

30 / 50

SOLDATS



60

- 60 France XIXe, ronde bosse 35 mm**
Armée napoléonienne : 21 cavaliers en parade ou au combat dont hussards, (petites usures, manque un cavalier).

100 / 150

- 61 Etain plat, 35 mm, 1er Empire**
22 soldats au combat, 14 cavaliers au défilé, peints et vernis (petites usures). On y joint 13 cavaliers XIXème (état moyen).

50 / 80

- 62 France XIXe, étain plat 35 mm**
Armée napoléonienne, IIIème République et marine, 27 soldats : Napoléon à cheval, cavalier, fanfare, porte-drapeaux.

100 / 150



62

63

- 63 France, étain plat 35 mm**
Armées XIXème dont IIIème République, zouaves, principalement au combat, (usures d'usage). Environ 100 pièces.

120 / 180

- 64 France, ronde bosse 35 mm**
17 soldats IIIème République au défilé, (usures d'usage). On y joint un petit lot d'épaves : cavalerie en ronde bosse et étain plat, 35 mm, IIIème République.

20 / 40

- 65 France, étain plat 35 mm**
IIIème République : 16 soldats au défilé ou au garde-à-vous, (petites usures au vernis).

20 / 40

- 66 France, ronde bosse 35 et 40 mm,**
IIIème République : 8 et 14 soldats en étain peint, principalement au défilé.

20 / 40

- 67 Important ensemble de plus de 350 soldats**
en étain plat, demi ronde bosse ou ronde bosse petite taille C.B.G représentant les armées françaises, prussiennes, attelages, cavalerie. Etats divers.

200 / 300

- 68 Etain plat 55 mm, deux armées au défilé :**
Afrique du Nord et Seconde Guerre Mondiale, (petites usures). Dans une partie de coffret C.B.G formant diorama. 25 x 37 x 7 cm.

80 / 120

- 69 Armée d'Afrique, plus de 100 figurines**
en étain plat, demi ronde dosse ou ronde bosse
petite taille C.B.G en tenue blanche. Etats divers.
100 / 150
- 70 France, plomb creux et fonte d'aluminium :**
soldats, chevaux et divers.
20 / 40
- 71 Ferme, six engins agricoles**
avec attelage, chevaux et paysans en aluminium
peint, usures d'usage.
40 / 60
- 72 C.B.G ronde bosse 55 mm, bleu horizon :**
campement, infirmerie, artilleurs et éléments du train,
corvée, : 14 personnages plus nombreux accessoires,
tente. On y joint trois chasseurs alpins et pompiers
plomb creux : pompe à bras et neuf pompiers.
100 / 150



- 73 C.B.G contemporain, ronde bosse et plat**
"Le jardin public" : arbre avec balançoire, cinq
personnages, deux cyclistes, deux réverbères,
kiosque, banc...
80 / 120
- 74 France plomb creux, fantassins et cavaliers**
Far-west (8 pièces), moyen-âge (8 pièces), Afrique
et Inde (11 pièces), 1er Empire (16 pièces) et divers
(11 pièces). Certaines avec étiquette des Magasins
réunis Montparnasse.
60 / 100

- 75 France, ronde bosse, XIXème**
5 zouaves en tôle agrafée peinte, (usures d'usage).
H. 9,5 cm. On y joint deux gendarmes en bois peint.
20 / 30
- 76 Géo Fournier pour Henriot Quimper**
Six soldats style Empire, dont Napoléon, en faïence,
(petits accidents.). H. 8 cm.
30 / 60
- 77 Fort en bois peint**
avec canon et pont-levis, (manque un élément au
toit, petites usures). H. 26 cm. 39 x 25 cm.
20 / 30
- 78 1er Empire, MMH en étain :**
trois cavaliers, un canon, trois porte-étendard, six
fantassins dont l'Empereur. Certains peints.
30 / 50
- 79 Crecent Toys (GB),**
attelage en plomb du couronnement. Bel état, en
boîte. 32 cm.
20 / 40
- 80 Britains Super Toys**
Affiche en bandeau au pochoir, réf. 53. 25,5 x 153 cm.
30 / 40

JOUETS MILITAIRES

- 84 Travail amateur, char d'assaut mécanique**
Saint Chamond, 1916, en laiton, à chenilles avec
quatre canons. L. 33 cm.
60 / 100
- 85 Märklin, canon de défense côtière**
orientable en tôle peinte façon camouflage, (petites
usures d'usage). L. 25 cm.
300 / 500



- 86 Märklin, canon à chenilles**
en tôle peinte façon camouflage, (rouille, petites usures et restaurations d'usage, plaque avant à refixer). L. 43 cm.

200 / 300

- 87 Allemagne, village - fortification**
en bois démontable garni de papier, se rangeant dans la boîte (28 x 41 cm).

80 / 120

- 88 Ebo (Allemagne), camion militaire ambulance,**
lithographié gris et noir avec conducteur, modèle benne avec bâche Croix Rouge (mécanisme incomplet, sinon bel état), l. 27 cm.

150 / 200

- 89 Joustra, tank électrique téléguidé**
Lorraine, en tôle lithographiée, (usures d'usage). Dans sa boîte réf. 707.

30 / 50

- 90 Deux fusils d'enfant**
à chien, à crosse en bois sculpté : l'une à canon juxtaposé à décor d'homme barbu, l'autre à décor de tête de lion. L. max. 93 cm.

80 / 120

- 91 Euréka, fusil de chasse**
à canons juxtaposés. Bon état d'usage. L. 84 cm. Avec partie de carton et fléchettes.

10 / 20

MECCANO

- 96 Meccano, boîte complémentaire 0A**
et petit lot de vrac.

20 / 30

- 97 Meccano, deux coffrets : n° 5 et 5A**
bleu, rouge et or, avec notices, attaches (déchirures au coffret n° 5).

70 / 100

- 98 Meccano, coffret ° 5**
bleu quadrillé et or, (déchiré, reconditionné et sans manuel).

30 / 60

- 99 Meccano, sur désignation,**
Ensemble de pièces dépareillées classées, dont roues, engrenages, partie de boîtes, visserie, divers états.

200 / 300

DOCUMENTATION

- 104 Quatre ouvrages**
sur les jouets anciens et les jouets mécaniques dont F. Marchand "Motos-Jouets", Ch. Massin "Les jouets mécaniques", M. Duprat "Jouets avec le feu". Etat d'usage.

20 / 40



88

105 Quatre ouvrages :

"Toy Boats, a pictorial history 1870-1955" de J. Milet et R. Forbes, ed. P. Stephens, 1979, "Bateaux-Jouets" de J. Milet, ed. Maeght, 1967 (usures à la jaquette), "Jouets mécaniques anciens" de M. Brauch et Ch. Bangert, ed. Duculot et "L'argus des jouets anciens" de J. Remise, ed. Balland.

20 / 40

106 René Bellu, "Les autobus parisiens"

Ed. Jean-Pierre Delville, 1979, Paris, (légères usures aux coiffes) et Peter Randall, "The Hornby Companion Series - The product of Binns Road", Ed. New Cavendish Books, 1977, London.

20 / 40

107 Automobiles modèles réduits, cinq ouvrages :

dont Meccano, Roulet "Les Dinky Toys", Azema "Solido". Etat d'usage.

30 / 60

108 Jouets, quatre ouvrages :

J. et F. Remise "Attelages Automobiles et Cycles", D. Pressland "Jouets d'Autrefois", F. Marchand "Avions Jouets 1945-1970", et M. Duprat et P. Moreau "Autocars & Autobus".

30 / 60

109 Jep, "Le Jouet de Paris"

par Clive Lamming, Adrien Maeght Editeur, (dos insolé).

40 / 60

110 "Jep" par Clive Lamming,

deux ouvrages état d'usage.

15 / 30

111 Gaston Tissandier

"Les récréations scientifiques", quatrième édition avec 218 gravures, certaines en couleur. Couverture toilée rouge et or. 1884 ?

50 / 80

112 Gaston Tissandier

"Jeux et jouets du jeune âge". Fin XIXème. Impression couleur. 48 pages plus reliure cartonnée.

70 / 100

JOUETS JAPONAIS



116



117

115 Japon, Yonezawa, "Willy the walking car"

Battery Toy en tôle lithographiée et plastique, filoguidé, (usures). L. 21 cm.

30 / 60

116 Japon, Taiyo : Ford Mercury Cougar

Battery Toy en tôle rouge, avec système empêchant la chute. 25 cm. Etat neuf, en boîte réf. C-13.

100 / 150

117 Japon, Modern Toys, "Blue Mach

BM-8 cabin boat", Battery Toy avec éclairage. L. 31 cm. Très bel état, en boîte.

20 / 40

118 Japon, Alps, Clown magicien

Battery Toy vêtu, tête plastique, (usures et manques). H. 28 cm.

30 / 60

119 Chine, deux tanks Battery Toy

en tôle lithographiée, filoguidés : ME-060 et ME774. Bel état, en boîte.

50 / 80

120 Japon, Cragstan, "Wacky Worm"

Chenille mécanique (petites usures). L. env. 30 cm. En boîte (déchirures).

20 / 40

- 121 Hong-Kong, Yap's : "Love Bank"**
Battery Toy en plastique formant tirelire surmontée de deux personnages s'embrassant. Bel état. H. 15 cm. En boîte (petites usures).
10 / 20
- 122 Japon, Linemar Toys, "Electronic Sonic Piano"**
Battery Toy en tôle lithographiée. En boîte. 29 x 26 cm.
30 / 60
- 123 Japon, âne : Battery Toy**
filoguidé, en peluche, (petites usures d'usage). H. 24 cm.
30 / 50
- 124 Deux instruments de musique**
pour enfant, en boîte : accordéon Baby en carton (fonctionne) et Japon, Asahitoy, violon.
30 / 60
- 125 Japon, lecteurs**
Deux jouets mécaniques en tôle, vêtus, avec têtes en plastique : Père Noël et jeune garçon. H. max. 20 cm.
40 / 60
- 126 Japon, "Travel luggage service set"**
Chariot de gare trois éléments avec cinq bagages en plastique. L. 33 cm. En boîte.
80 / 120
- 127 Japon, Cragstan**
Le singe croupier, Battery Toy en peluche, vêtu. H. 22 cm.
30 / 60
- 128 Japon, clown accordéoniste**
Battery Toy filoguidé, vêtu, avec tête plastique, (petites usures). H. 25 cm.
20 / 30
- 129 Japon, ours buveur**
Battery Toy en peluche assis sur un tonneau en plastique. H. 31 cm.
20 / 30

- 130 Japon, San Toys**
Souris fumeuse de pipe, Battery Toy en peluche vêtue, filoguidée, (petites usures). H. 22 cm.
20 / 40
- 131 Japon, "Balcksmith Bear"**
Battery Toy en tôle lithographiée et plastique avec ours en peluche, (petites usures d'usage). H. 25 cm.
30 / 50
- 132 Japon, deux automobiles**
Battery Toy en tôle lithographiée, l'une TN "Mistery" immatriculée J 1901, l'autre Yonezawa "Willy the Walking Car" filoguidée. Bon état d'usage. L. max 23 cm.
40 / 60
- 133 Japon, deux clowns mécaniques**
en tôle lithographiée, vêtus : clown à la canne en tôle lithographiée (H. 22 cm, accidents à la main en celluloïd) et TPS, clown sur roue (H 15 cm).
80 / 120
- 134 Japon, Yonezawa : "Burger Chef"**
Chien cuisinier, Battery Toy, en tôle lithographiée avec peluche, vêtu, (petites usures). H. 23 cm.
30 / 50



131



134



135



138

139



143



135 Japon, Modern Toys : ours

joueur de tambour, Battery Toy, en tôle lithographiée, (petites usures d'usage). H. 24 cm.

30 / 50

136 Japon, San Toy : "Smocking Papa Bear"

ours fumeur électrique filoguidé, en peluche, vêtu, (petites usures d'usage). H. 21 cm.

30 / 50

137 Japon, San Toy : "Smocking Papa Bear"

ours fumeur électrique filoguidé, en peluche vêtu, (petites usures d'usage). H. 21 cm.

30 / 50

138 Japon, "Grandpa Bear"

Ours au rocking chair en peluche et tôle lithographiée, avec pipe et journal, (petites usures et restaurations d'usage) H. 22 cm.

30 / 50

139 Japon, Marx Toys : perroquet

en peluche, sur un arbre perché, en tôle lithographiée, avec yeux électriques, bec plastique, (petites usures et oxydations d'usage). H. 46 cm.

60 / 100

140 Japon, Via : singe souffleur de bulles

Battery Toy en peluche, vêtu, yeux électrifiés, sur un tabouret en tôle lithographiée, (petites usures). H. 29 cm.

30 / 50

141 Japon, quatre chiens

Battery Toy ou électrique filoguidé, en peluche dont deux jouant et un teckel, (petites usures d'usage).

60 / 100

142 Japon, Alps ? "The reading Bear"

Deux ours au journal, jouets mécaniques à clé fixe, en peluche, vêtus, une variante rouge et une grise, (petites usures notamment traces de colle). H. 18 cm.

50 / 80

143 Japon, TN : "Barber Bear"

Ours barbier en tôle lithographiée avec deux peluches, vêtu, (petites usures d'usage). H. 25 cm.

40 / 60

144 Japon, deux bateaux pirates

Battery Toy en tôle lithographiée : l'un Modern Toys à trois voiles avec malle au trésor, l'autre Yonezawa avec une voile et deux coffres. Petites usures d'usage. L. max 34 cm.

60 / 100

145 Japon, Modern Toys : locomotive

Western, Battery Toy, tourne en rond, en tôle lithographiée, (petites usures et piqûres d'usage). L. 33 cm.

20 / 40



144

JOUETS APRÈS-GUERRE

151 Garage "Motul"

à deux niveaux avec rampe, ascenseur et pont, avec éclairage, électrique. Usures d'usage (petits manques). H. 24 cm. 54 x 25 cm.

20 / 40



152

152 USA, Wyandotte Toys

Shooting Gallery "Posse", Western : stand de tir mécanique en tôle lithographiée (petites usures d'usage, courroie à revoir). Avec sa clé. 29 x 36 x 9 cm.

60 / 100

153 USA, Mot-O-Run

"Fascinates everyone - Express hi-way - Magic Electrical Motion. Continuous Action", petit circuit en tôle imprimée avec quatre véhicules dont bus, camionnette de livraison. Très bel état. Dans sa boîte (petites déchirures), avec déchirures. Modèle reprise par Marx Toys, 1949.

150 / 200

153



154 Bel ensemble de roues,

pneus caoutchouc, essieux, pour automobiles ou trains jouets.

30 / 50

155 Norev, échelle 1/72ème : garage

en tôle lithographiée (7 x 6 x 3 cm) avec deux voitures à traîner en plastique : berline bleue et décapotable rouge.

20 / 30

156 France, Jeep pompiers

avec remorque citerne, mécanique, en tôle lithographiée avec deux pompiers. L. 25 cm. Etat neuf, en boîte.

50 / 80

157 France ? Pompier

avec grande échelle, électrique en tôle lithographiée. H. 45 cm.

30 / 50



158

158 Joustra, camion de transport

en tôle lithographiée bleue et rouge, marqué "Bon Bon", à six roues. Bel état d'usage. 30 cm.

100 / 150

159 France Jouets, petit camion publicitaire

"Les Biscuits Beaumont", mécanique, en tôle lithographiée rouge et crème, immatriculé 7508 DL 75, (usures d'usage). 21 cm

100 / 150



159



160



162



161



163



164

160 France, Jouets Bemo, camion benne
en tôle peinte grise, à traîner, (petites écaillures). 22 cm.
100 / 150

161 C.I.J, camion Renault plateau
type brasseur brun, avec dix casiers à bouteilles en composition, mécanique avec éclairage et sa clé. Bel état d'usage. 42 cm.
500 / 800

162 C.I.J, Les Jouets Renault
Camion plateau mécanique en tôle peinte bleue, marqué "Camionnage" avec ridelles, (usures d'usage). 44 cm.
200 / 300

163 Transformation d'après C.I.J, Renault, Au cochon rose,
camion commercial mécanique avec cabine en tôle crème à filet rouge, arrière en bois, côtés ouvrants et formant étal, avec conducteur et morceaux de viande en composition. Bel état (petites usures d'usage, barre des phares à refixer). L. 52 cm. Avec clé C.I.J.
400 / 600

164 C.I.J. tracteur Renault
mécanique en tôle orange, avec sa fourragère en bois peinte verte, (usures d'usage). L. Totale 49 cm. On y joint un moulin à vent en bois peint, (usures). H. 26 cm.
50 / 80

165 Joustra, "Transports Internationaux"
Camion mécanique en tôle lithographiée avec éclairage, aérateur sur le toit, (manque une poignée, une ampoule remplacée), réf. 423. L. 33 cm. Avec boîte incomplète.
100 / 150

166 Minic - Triang, autobus londonien
"Dubble Deck". Bel état. Fonctionne. 11,5 cm.
30 / 50

- 167 Minic - Triang, autobus**
anglais "Green Line", mécanique. Fonctionne. 18 cm. On y joint une automobile rouge type coupé chauffeur, bel état. 13 cm.

60/80

- 168 Jouets Mont-Blanc, camion benne basculante**
benne carrière, en tôle rouge et plastique jaune, électrique, filoguidé avec pneus arrière jumelés, (petites usures d'usage). En boîte (défraîchie). 27 cm.

30/40

- 169 Minic - Triang, camion de pompiers**
mécanique. Bel état, en boîte. 15 cm.

40/60

- 170 Allemagne, Western Germany**
Petit garage pour automobile de course, en tôle lithographiée. 12 x 11 cm.

20/30



171

- 171 Western Germany, Goso : combi**
Volkswagen à friction, rouge et crème, une porte ouvrante. Bel état. 23,5 cm.

150/200

- 172 JMF, 1949 (Jouets Mécaniques de France)**
Beau camion benne mécanique et fonctionnel, lithographié bleu, gris et jaune, (petites usures la porte gauche). 16,5 cm.

120/180

- 173 France Jouets, pistolet magnétir**
en tôle lithographiée et plastique, à piles, (petites usures d'usage). H. 35 cm.

30/50

- 174 D'après C.R, onze camions à traîner**
publicitaires en tôle lithographiée dont Nain Bleu, Suchard, Ripolin, Bouillon Kub, (quatre en boîte). 20 cm.

100/150

- 175 Mémo, camion Citroën**
mécanique, en tôle rouge, avec deux remorques, l'un porte-bois, l'autre bétonnière jaune et grise, (usures d'usage). L. max. 45 cm. Dans sa boîte réf. 401 et 403.

150/200

- 176 Grande-Bretagne, Wells**
Camion mécanique "Express Transport", à clé fixe, en tôle lithographiée verte, rouge et beige. 17 cm.

50/80

- 177 Deux camions mécaniques**
en tôle lithographiée type Latil avec pare-chocs : pompiers et ambulance militaire service de santé. 17 cm.

120/180

- 178 Camion mécanique**
en tôle lithographiée type Latil "Service Routier S.R", (petites usures). 17 cm.

70/100

- 179 Espagne, autocar à traîner**
en tôle lithographiée rouge Once-Ciudadela-Lujan", (petites usures d'usage). 26 cm.

30/50

- 180 USA, The Ferdinand Strauss Corp.**
Beau bus à plateforme mécanique (ressort bloqué), Inter-State Bus, lithographié vert et jaune avec chauffeur, n° 98. Bel état d'usage. 26 cm.

200/300



176



178

180



183

**181 Allemagne, M.S : camion**

publicitaire "BP" à friction, en plastique jaune et rouge, citerne en tôle lithographiée. 23 cm. En boîte réf. 2062, (petites usures).

30 / 60

182 Italie, deux camions publicitaires

en tôle lithographiée pour le marché français, l'un "Lustucru - Pâtes aux oeufs frais", l'autre "Banania - Exquis déjeuner sucré", (petites usures). 30 cm.

50 / 80

183 Camionnette à traîner

en tôle lithographiée bleue à filet orange, avec publicité "Parfumerie Lorenzy-Palanca". 17 cm.

100 / 150

184 Japon, Masudaya : Daihatsu

Berline à friction bleue et blanche, vers 1960. 27 cm.

150 / 200

185 Western Germany , Günthermann (SG)

Ford Sedan Fondor type limousine, mécanique, rouge. Bel état. 28 cm. Dans sa boîte (usures).

200 / 300



184



185

186 US Zone, Tipp'Co : autobus

aérodynamique TC 901, bleu et argent. Fonctionne. Très bel état. 22 cm.

150 / 200

187 Western Germany, Tipp'Co

Beau cabriolet Mercedes 220 S "TCO 112" avec son pilote d'origine, mécanisme à friction (à réviser). Très bel état (légers frottements sous le châssis). 30 cm. Dans sa boîte.

300 / 500

188 Allemagne de l'Ouest, Gama : Mercedes

électrique, filoguidée, en plastique bleue, (manque le bouchon de radiateur, petites usures). 22 cm. Dans une boîte pour Opel Rekord.

30 / 50



189

189 US Zone, B&S : automobile volante

Rare jouet mécanique avec ailes se dépliant et hélice sur le devant, aérodynamique, vert pâle. Fonctionne. 20 cm.

150 / 200



186



187

190

**190 Japon, Yonezawa**

Cadillac noire et chrome à friction. Très bel état.
45 cm. Dans sa boîte.

600 / 800

191 Japon, Marusan

Cadillac Eldorado Brougham à friction, noire, toit gris. Réédition de 2001. 38 cm. Etat neuve. Dans sa boîte d'origine.

250 / 400

192 Japon, Asahi ATC

Chevrolet Impala à friction, jaune. Bel état. 29 cm. Dans sa boîte.

200 / 300

193 Paya, Ferrari Campeon 3100

électrique filoguidée, en plastique rouge n° 18. Bel état. Dans sa boîte avec notice.

80 / 120

191

**194 AM, Bologne, Italie, Studebaker**

de pompiers, téléguidée avec éclairage, en boîte, réf. 754, l. 24 cm.

80 / 120

195 Jep, "Compétition Formule 1"

voiture de course n° 4 à friction (à revoir), n°4 en tôle bleue avec pilote plastique. 36 cm. Dans sa boîte réf. 7270 (déchirures).

120 / 180

196 Joustra, Renault R8

électrique téléguidé avec éclairage, vitres et coffre ouvrants, en plastique crème, version "auto-école". Bon état d'usage mais piqures de rouille et légère déformation du plastique. 29 cm. Dans une partie de boîte.

80 / 120



195



196



197

- 197 Joustra-Gama, Cadillac Eldorado,**
limousine électrique téléguidée, rouge, toit crème,
roues orientables. Neuve (deux légères écaillures au
toit), en boîte réf. 30EA avec notice.

200 / 300

- 198 Joustra, réf. 300 EA**
Cadillac électrique filoguidée en tôle lithographiée
rouge, toit blanc, (état grenier et oxydations). 31 cm.
Dans sa boîte avec notice.

100 / 150

- 199 Joustra, Renault 16**
en plastique rouge, avec coffre ouvrant, électrique,
téléguidée, (petites usures d'usage et légères
déformations du plastique). 22 cm. Dans sa boîte réf.
2830-2816, (petites déchirures). On y joint Minaluxe,
un autobus parisien Berliet en plastique beige et
orange avec portes ouvrantes.

40 / 60

- 200 Joustra, trois véhicules**
en tôle lithographiée, état moyen : International
Transport, tracteur routier avec remorque mécanique
à clé fixe, Transports Internationaux mécanique avec
éclairage et voiture de course n° 22 à friction.

30 / 60

- 201 Joustra, Air France**
Deux bus de transport aéroport avec toit ouvrant et
porte-bagages, intérieur aménagé, mécanisme à
friction, en tôle bleue et blanche, l'un ancien modèle
avec conducteur (état grenier), l'autre petites usures
d'usage avec panneau de direction modifiable.

40 / 60

- 202 Märklin contemporain, camion benne mécanique**
en tôle nickelée. En boîte. 42 cm.

100 / 150

- 203 Märklin contemporain, camion postal Reichspost**
rouge, mécanique. Neuf, en boîte réf. 1989. 38 cm.

80 / 120



204

- 204 France Jouets, Autoscooter,**
stand d'autos tamponneuses en tôle lithographiée,
à piles, avec quatre voitures en plastique (manque
une tige). Bel état d'usage (manque un fronton).
24 x 51 x 38 cm.

120 / 180

- 205 France Jouets, Autoscooter**
Stand d'autos tamponneuses en tôle lithographiée,
à piles, avec quatre voitures en plastique. Usures
d'usage, (manque deux frontons, deux têtes et une
tige). 24 x 51 x 38 cm.

80 / 120

- 206 Japon, KO, Flare Toy**
Coney Island Scooter, trois autos tamponneuses
mécaniques, en tôle lithographiée, avec tête
des conducteurs en plastique, deux rouges avec
conductrice, une bleue avec garçon à casquette,
l'une réf. 2457. Bel état d'usage, en boîte. L. 15 cm.

150 / 200



20

206

208



- 207 France, RPC : quatre autos tamponneuses**
Battery Toy en tôle (trois bleues et une jaune). Divers états. L. 26 cm.

80 / 120

- 208 Espagne, Ricg, Coche-Feria :**
deux autos tamponneuses conduites par des clowns, Battery Toy, en plastique, en boîte réf. 759 : l'une rouge n° 5 (état neuf avec cale), l'autre bleue n° 6 (petites usures et déchirures à la boîte).

80 / 120

- 209 Japon, KO : deux autos tamponneuses**
tour en rond mécanique, en tôle lithographiée, avec personnage articulé, l'une n° 8 rouge "Speed King" avec clown, l'autre "Lucky" n° 7 bleue avec jeune fille. Bel état d'usage. L 15 cm.

60 / 100

- 210 Espagne, Jyesa : Coche de Choque**
Deux autos tamponneuses n° 2 en plastique bleu, avec conductrice articulée, Battery Toy. Bel état, en boîte réf. 425. 13 cm.

60 / 100

- 211 Mont-Blanc, auto tamponneuse**
tourne en rond, mécanique en plastique rouge avec conducteur. Bel état d'usage. 15 cm. En boîte (manque un abattant).

50 / 80

- 212 Japon, TN : Kiddy Drive Car**
Auto tamponneuse "Speed Star" Battery Toy, en tôle lithographiée, avec conducteur en plastique. Bel état. En boîte. 20 cm.

50 / 80

- 213 France, RPC : auto tamponneuse**
Battery Toy en tôle orange avec personnage Bimbo en composition, (petites usures d'usage notamment aux bras et à la casquette). En boîte. L. 26 cm.

50 / 80

- 214 France, RPC : auto tamponneuse**
Battery Toy en tôle orange avec personnage Bimbo en composition, (usures notamment aux corps, manque le drapeau). En boîte. L. 26 cm.

30 / 50

- 215 Trois France Jouets, trois autos tamponneuses**
mécanique en plastique moulé (rouge, bleu et jaune), avec pilote. Deux avec partie de boîte. L. 11 cm.

40 / 60

- 216 Japon, KO : Animal Racer**
Auto tamponneuse mécanique en tôle lithographiée, avec chien au volant. Bel état. 14 cm. Dans sa boîte.

40 / 60

- 217 Chine, suite de quatre auto tamponneuses**
électriques, en plastique, dont deux en boîte. Bel état. 17 cm.

30 / 50

- 218 Quatre auto tamponneuses**
en plastique, à piles, à traîner dont une Chine Dream Land Kiddy Patrol mécanique en boîte. H. max. 11 cm. On y joint une remorque porte-voitures Majorette avec quatre autos tamponneuses en résine.

20 / 30

- 219 Trois autos tamponneuses**
en celluloïd rouge à traîner, personnages en celluloïd jaune ou bleu 14 cm.

20 / 30

- 220 Maquette de cirque**
échelle 1/50ème env. avec partie de chapiteau dont pièces Solido (certaines en boîte réf. 662 et 664), système électrique, décalcomanies, gradin en bois peint rouge avec personnages, entrée de scène en bois peint et deux caravanes à traîner "Circus" en bois au pochoir jaune et rouge.

150 / 200



221

221 Solido, échelle 1/43ème

cirque Amar, 9 véhicules : réf. 337 camion roulotte (2 ex.), 331 camion bâché (2 ex.), 338 remorque Fardier (2 ex.), 391 Dodge d'intervention, 621 caravane clown et 330 C35 Publicités. Très bel état, en boîte.

150 / 200



222

222 Solido, échelle 1/43ème

Circus Caravane réf. 663 avec 6 véhicules, éléphant, chameau, présentateur et fanfare. En boîte. On y joint Cirque Amar, une planche n° 2 pour cirque à découper.

80 / 120

223 Crique Amar, une trentaine de véhicules 1/43ème

diverses marques dont Dinky, Corgi, Solido, Norev, Siku, avec caravanes, grue, camions publicitaires...

Bel état d'usage.

150 / 200

224 Solido, Toner Gam, échelle 1/43ème

cirque Amar, 2 véhicules : 373 camion bétailière et 3503 Evico Motoroom. Bel état d'usage, en boîte.

20 / 40

225 Corgi, échelle 1/43ème

Modèle réduit métal, Pinder Jean Richard : 11 véhicules réf. 70301, 55401, 70201, 35202, 07201, 73401, 16801, 73301, 70401, 70101 et 71202 dont femme canon, ours polaire, gorille et éléphant. Etat neuf, en boîte.

120 / 180

226 Corgi Classic, modèles réduits métal

échelle 1/43ème ou 1/50ème, cirque Chipperfields, 11 véhicules réf. 96905, 97886, 97022, 97915, 97092, 31901, 97887, 97303, 17801, 97888, 31902. Etat neuf, en boîte On y joint un camion grue Corgi Major Toys International 6x6 truck.

120 / 180

227 Corgi Classic, modèles réduits métal

échelle 1/43ème ou 1/50ème, cirque Chipperfields, 9 véhicules réf. 97957, 11201, 97092, 14201, 97896, 97303, 17801, 97889, 97885. Etat neuf, en boîte.

100 / 150

228 Corgi Classic, modèles réduits métal

échelle 1/43ème ou 1/50ème : fête foraine, The show Man's range, 12 véhicules réf. 09901, 24801, 27602, 16502, 12601, 27801, 24401, 06601, 16101, 15901, 16501, 21701 dont auto tamponneuse. Etat neuf, en boîte.

120 / 180

229 Corgi Héritage, édition 1/50ème et 1/43ème

Modèles réduit métal, 5 véhicules Cirque Pinder : EX11 402, Bedord PK Brasseur et remorque Kangourou, réf. 71901 Renault JL20 avec remorque Fruehauf-Podium, réf. EX72919 Simca Cargo-Confiserie Pinder, réf. 70509 Spectacle nouveau publicité - Renault 1000 Kg, réf. 70609 Le Super Orchestre Fred Adison. Etat neuf, en boîte.

30 / 60

230 Edition Altaya, reproduction 1/43ème

cirque Pinder, une trentaine de véhicules sous blister.

60 / 100

**INTERRUPTION DE LA VENTE
ENTRE 13H ET 14H**

À 14H

PENNY TOYS

- 235 Penny Toys, cinq automobiles**
de course en tôle peinte ou vernie or. 9 cm.

60 / 100



236

- 236 Penny Toys, trois bateaux à traîner :**
canonnière (6 cm), sous-marin avec mouvement de bascule (11,5 cm) et paquebot à deux cheminées Gely (9,5 cm).

80 / 120

- 237 Paya, petite rame de chemin de fer à traîner**
type Penny Toys en tôle lithographiée. L. 14 cm.

30 / 60

JOUETS MÉCANIQUES

- 242 Allemagne ? personnage**
aux lunettes avec valise et parapluie, en tôle peinte, vêtu, mécanique. Fonctionne. Il avance en se dandinant, (petites usures notamment au visage). H. 14 cm.

50 / 80

- 243 Allemagne ? personnage**
aux lunettes avec valise et parapluie, en tôle peinte, vêtu, mécanique. Fonctionne. Il avance en se dandinant, (petites usures, manque la canne du parapluie). H. 14 cm.

50 / 80

- 244 Clown mécanique**
exécutant une pirouette, tête en celluloïd, vêtements d'origine. Bon état d'usage, (petits accidents dont menton, manque un bras). H. 14 cm.

40 / 60

- 245 US Zone, Distler : clown mécanique**
grandissant avec mouvement des yeux, en tôle lithographiée. Fonctionne. H. min. 14 cm. On y joint une clé Renault.

80 / 120

- 246 Allemagne (US Zone), Distler, clown mécanique,**
grandit et mouvement des yeux, (ressort décroché, usures). H. 14 cm.

50 / 80

- 247 Japon, Alps : clown mécanique**
en tôle lithographiée, vêtu, avec grelot et mains en celluloïd. Il grandit en tournant sa canne, clé fixe. Fonctionne. H. env. 22 cm.

40 / 60

- 248 Japon, deux singes mécaniques**
en peluche, l'un percussionniste (manque la baguette), l'autre hula-hoop (cerceau à revoir). Petites usures. H. max. 23 cm.

60 / 100

- 249 Japon, T.P.S., clown en roller**
mécanique en tôle lithographiée avec vêtements, clé fixe, (petites usures). H. 17 cm.

50 / 80

- 250 Pintel ? ours en peluche longue**
sur tricycle, jouet mécanique (mécanisme à réviser). H. 18 cm.

100 / 150



250



251



252



257

251 Les Jouets Création, le boxeur

Beau jouet mécanique en fibrociment. Fonctionne, (écaillures au ballon). H. 19 cm.

200 / 300

252 Allemagne, clown sur un âne

vers 1930, jouet mécanique lithographié, sur trois roues. Fonctionne. L. 13,5 cm.

200 / 300

253 Günthermann (SG), clown à cheval

mécanique. Fonctionne, (usures). H. 14 cm.

80 / 120

254 Lehmann, l'âne récalcitrant

Clown tiré par un âne, jouet mécanique en tôle lithographiée, personnage vêtu et âne floqué, réf. 425. L. 19 cm.

100 / 150

255 Trois chiens mécaniques

en peluche : l'un Japon Yonezawa "Vacation Today", l'autre Japon, jouant et le dernier réédition. L. max. 18 cm.

40 / 60

256 EC (France), d'après Pello, Les Ours

Boîte à musique à manivelle en tôle lithographiée, (manques).

50 / 80

257 Allemagne, DRGM : éléphant

mécanique et son cornac. Fonctionne. L. 11 cm.

100 / 150

258 Allemagne, DRGM : Jumbo

éléphant mécanique. Fonctionne. L. 11 cm.

60 / 100

259 Allemagne ?, début XXème

Cavalier d'Afrique du Nord en tôle peinte. Fonctionne sur deux roues. Usures d'usage, état grenier. L. 18 cm.

200 / 300

260 Allemagne, Günthermann (SG) : cavalier

d'Afrique du Nord, jouet mécanique lithographié. Fonctionne. H. 14 cm.

50 / 100

261 Allemagne, US Zone : berbère

sur un dromadaire, jouet mécanique, belle lithographie. Fonctionne. L. 14 cm. Dans une partie de boîte.

100 / 150

262 Japon, TPS : africain

mécanique avec bouclier et lance. Bel état. Fonctionne. H. 15 cm.

50 / 100

263 USA, Louis Marx : Red Cap Porter

porteur de valises en tôle lithographiée. Fonctionne. H. 21 cm.

150 / 200



260

259

261



264 Allemagne, deux jouets à presseoir

jolies lithographies, l'un noir joueur de saxo, mouvements de jambes, des bras et deux yeux (16 cm), l'autre Gely, femme noire faisant la toilette de son enfant, jouet à criquet (H. 8,5 cm).

80 / 120

265 USA, Unique Art : "The Dog Patch 4 band"

Jouet mécanique en tôle lithographiée avec quatre personnages autour d'un piano. 1945. Bon état d'usage (éraflures et rouille).

200 / 300

266 USA ? indien mécanique,

belle lithographie. Fonctionne. H. 13 cm.

50 / 80

267 France, Alsa : noir rémouleur

jouet mécanique à manivelle. H. 12,5 cm.

20 / 30

268 Femme africaine

type Joséphine Baker en composition. H. 18 cm.

15 / 20

269 France, Vébé : crocodile

mécanique n° 520. Fonctionne. L. 13,5 cm.

20 / 30

270 Allemagne vers 1930, le paon

Beau jouet mécanique lithographié avançant et faisant la roue. Fonctionne. L. 24 cm.

150 / 200



271 Ebo (Allemagne), "Pao Pao"

Jouet mécanique avec mécanisme de voix, en tôle lithographiée. Fonctionne. L. 27 cm.

150 / 200

272 Italie, Bell : petit cochon

trotteur, jouet mécanique n° 265. Fonctionne. L. 10 cm.

60 / 100

273 Allemagne, Issmayer ? "La Mouche"

Jouet mécanique en tôle peinte ou vernis. Dans sa boîte, (usures d'usage).

200 / 300





274



276



277



278

274 Fernand Martin, "La charrette paysanne"

Complet, avec ses deux personnages en habits d'origine. Jouet n° 255, à partir de 1927. Epoque VB & Cie. Dans sa boîte. L. 24 cm.

800 / 1 200

278 Fernand Martin, "Colis parisien très très pressé"

jouet mécanique en bel état d'usage, habits d'origine. Fonctionne. Jouet n° 224 à partir de 1911. L. 18 cm.

250 / 400

275 Fernand Martin, "La boule mystérieuse"

Jeu mécanique en tôle lithographiée figurant un clown dissimulé dans une boule qui s'ouvre après avoir emprunté une rampe en spirale, jouet n° 204. Vers 1906. H. Totale 35 cm (traces de rouille, manque le drapeau et la prise). Fonctionne.

300 / 500

279 Fernand Martin, V.B & Cie Successeur

"L'homme toupie", deux exemplaires de ce beau jouet mécanique n° 252, (écaillures à la tête, mécanismes en partie à réviser, vêtements usés en partie d'origine). H. 20 cm. (Ils ont été retrouvés fixés en décoration sur un orgue de foire).

500 / 800

280 Fernand Martin, "Le Petit culbuteur",

jouet mécanique, n° 213. A partir de 1908. Fonctionne, état moyen.

250 / 400

281 Fernand Martin, "Le gai violoniste"

Jouet mécanique n° 160 bis, à partir de 1897, (manteau non d'origine, écaillures).

250 / 400



275

276 Fernand Martin, "La Marchande d'oranges"

Jouet mécanique n° 184, à partir de 1901, (ressort décroché), habits d'origine mais usures et rouille.

300 / 500

277 Fernand Martin, "L'Autopatte"

Jouet mécanique n° 218 à partir de 1910. Bel état d'origine, (usures d'usage). Fonctionne.

300 / 500



281



279



280



283



284

282 Fernand Martin, "Le gai violoniste"

Jouet mécanique en état grenier, visage écaillé, habits d'origine usés. Fonctionne. n° 160 bis. A partir de 1897. H. 20 cm.

200 / 300

283 V.B., Victor Bonnet, Fernand Martin succ.,

"La Madelon casseuse d'assiettes", jouet mécanique 2ème période, en tôle peinte, n° 260. A partir de 1928, (ressort décroché).

300 / 500

284 V.B & Cie - Fernand Martin Succes, pigeon

mécanique en tôle peinte, réf. 251 (petites usures). L. 19 cm. Dans sa boîte.

150 / 200

285 Lehmann, "Je fais le Tour du Monde"

ou "Mon oncle", tricycle, (usures d'usage).

250 / 400

286 Lehmann,

"Mon oncle" ou "Je fais le tour du monde"

tricycle : jouet mécanique en tôle lithographiée et vernie avec gentleman au chapeau et porte parasol, réf. 345, (usures d'usage, manque le volant). Fonctionne. H. 13 cm.

200 / 300

287 Allemagne, GK, attelage hippomobile

avec char à vent, réf. 501, mécanique, fonctionne, l. 16 cm.

200 / 300

288 Allemagne ou Fernand Martin, le Cab

Attelage hippomobile en tôle peinte, roues vernies dorées, jouet mécanique, fonctionne, l. 21 cm.

200 / 300



287



288

289 Allemagne, cab hippomobile,

jouet mécanique. État moyen et manques, l. 20 cm.

100 / 150

290 Lehmann, "Motor Kustche"

Automobile mécanique rouge et noire, n° 420, avec chauffeur extérieur, h. 12 cm.

250 / 400

291 Jouets Création,

La Marchande d'oranges, jouet mécanique peint.

150 / 200



285



290



291

294



297

- 292 Les jouets Création, la marchande des 4 saisons**
Jouet mécanique, personnage en fibrociment, bras recollés, (petits manques). Fonctionne. L. 16 cm.

100 / 150

- 293 Günthermann (SG), moulin à vent**
mécanique en tôle lithographiée, avec meunier sortant du toit. Fonctionne. H. 18 cm, 11 x 12 cm.

80 / 120

- 294 Günthermann, manège à deux étages :**
trois cochons avec personnages dans le bas et trois nacelles avec chacune deux enfants dans le haut, en tôle peinte, (écaillures d'usage), mécanique avec musique. Fonctionne. H. 27 cm.

600 / 800

- 295 JML, grande manège**
mécanique en tôle lithographiée à 5 balancelles avec poupons en celluloïd, petites usures, notamment bras à refixer). H. 34 cm.

80 / 120

- 296 Allemagne, cavalier trompettiste**
des chemises brunes, en tôle lithographiée. Bel état, fonctionne. H. 13,5 cm.

250 / 400

- 297 Allemagne, Cico : le joueur de billard**
Jouet mécanique en tôle lithographiée. Fonctionne, (sans billes). L. 16 cm.

200 / 300

- 298 Gescha, Germany ; groom à la valise**
Jouet mécanique. Fonctionne. Bel état, en boîte.

30 / 50

- 299 Allemagne, Tipp'Co ? le vendeur de journaux**
Jouet mécanique en tôle lithographiée (rouille). Fonctionne. H. 11 cm.

30 / 50

- 300 DFC, tricycle glaces Extras**
Jouet mécanique en tôle peinte beige, rouge et verte. H. 10 cm.

80 / 120

- 301 SFA, quatre jouets mécaniques :**
deux noirs à l'ombrelle, habits d'origine, fonctionnent, un joueur de grosse caisse (manque le visage et ressort décroché) et un clown antipodiste, fonctionne.

60 / 100

- 302 Joustra, la pendulette Swing Time**
réf. 1019, jouet mécanique en tôle lithographiée avec poupon en celluloïd et cale d'origine. H. 24 cm. En boîte.

80 / 120

- 303 France, Joustra : Chat Botté**
jouet mécanique en tôle lithographiée, (petites griffures). H. 14 cm.

20 / 30

- 304 Canard mécanique**
avec animation de la tête. Bel état, L. 16 cm.

20 / 40

MOTOS

- 308 France, Jouets Mont-Blanc : moto**
avec pilote, en tôle emboutie lithographiée et plastique gris, marquée "MBC" pour Moto-Ball-Club 6, à friction. 20 cm.
50/80
- 309 France, Jouets Mont-Blanc : moto de police**
avec pilote, en tôle emboutie lithographiée et plastique bleue, à friction. 20 cm.
50/80
- 310 France, Jouets Mont-Blanc : moto**
avec pilote n° 9, en tôle emboutie lithographiée et plastique rouge, mécanique, fonctionne. 20 cm.
50/80
- 311 JML, side-car mécanique**
bleu, pilote à veste rouge. Bel état d'usage (rouille). Fonctionne. 20 cm.
400/600
- 312 JML, motocycliste mécanique**
0158, veste jaune. Fonctionne. Bel état. 30 cm.
700/1 000
- 313 JML, moto en tôle lithographiée**
bleue, avec pilote en jaune et rouge, à traîner. Bel état (petits frottements). 17 cm.
100/150

- 314 JML, moto en tôle lithographiée**
rouge, pilote en bleu et jaune, à traîner, (petites usures d'usage). 21 cm.
100/150
- 315 France, SFA : moto de gendarmerie**
en tôle lithographiée rouge et jaune, avec pilote, moteur à friction, pneus caoutchouc, (usures d'usage). 17 cm.
50/80
- 316 France, SFA : moto de gendarmerie**
en tôle lithographiée, mécanique, avec pilote, immatriculée 2139-RP9, (rouille et usures d'usage). 16 cm.
40/60
- 317 SFA, moto de police**
à traîner, en tôle lithographiée bleue, blanche et rouge, immatriculée 2139-RPS. Bon état d'usage. 17 cm.
50/80
- 318 Allemagne de l'Ouest, deux motos**
à friction, en tôle lithographiée avec pilote, variante bleue et variante verte, (petites usures). 16 cm.
50/80
- 319 R, deux motos**
en tôle lithographiée avec gendarme, l'une à traîner (rouille), l'autre tourne en rond mécanique. 12 cm.
50/80
- 320 Allemagne de l'Ouest, JW : deux motos**
de course avec pilote, à friction, en tôle lithographiée, l'une bleue, l'autre noire. Éditions modernes. 16 cm.
50/80



311



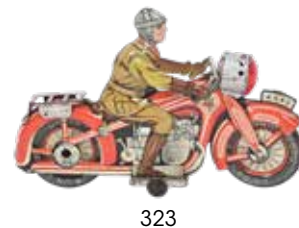
312



313



314



- 321 Tipp'Co, Western Germany : belle moto**
à friction TCO-598, pilote à veste bleue, pantalon
jaune. Bel état (quelques petits frottements d'usage).
28 cm.

1 200 / 1 800

- 322 Allemagne, Arnold : réf. 643**
moto avec pilote en tôle lithographiée bleue,
mécanique, tourne en rond. Bel état d'usage. 19,5 cm.

300 / 500

- 323 Allemagne, Arnold : réf. 643**
moto avec pilote en tôle lithographiée rouge,
mécanique, tourne en rond, (petites usures d'usage).
19,5 cm.

250 / 400

- 324 Allemagne, Arnold : moto**
acrobatique, Mac 700, mécanique en tôle
lithographiée, variante de vert. Bon état d'usage
(petites usures et frottements). 20 cm.

200 / 300

- 325 Allemagne, Huki : moto de course**
avec carénage, n° 16, NSU, mécanique, en tôle
lithographiée (piques de rouille), avec pilote. 18,5 cm.

100 / 150

- 326 Allemagne, Schuco : Curvo 1000**
moto mécanique en tôle lithographiée rouge, avec
pilote en vert, fonctionne, (légères usures). 13 cm.
Dans une boîte facsimilée.

120 / 180

- 327 Allemagne, Schuco : Curvo 1000**
moto mécanique en tôle lithographiée verte,
avec pilote en rouge, pneu avant en caoutchouc,
fonctionne, (usures d'usage). 13 cm.

80 / 120

- 328 Allemagne, Schuco : Carl 1005**
moto mécanique en tôle lithographiée rouge avec
pilote, (usures d'usage). 13 cm.

70 / 100

- 329 Allemagne, Schuco : Mirakomot 1012**
moto de course n° 3, mécanique, en tôle
lithographiée, avec pilote, (petites usures). 13 cm.

60 / 100

- 330 Allemagne, Schuco : Schuco-Port N-1012**
moto de course n° 5, mécanique, en tôle lithographiée
rouge, avec pilote en jaune, avec cabochon, (usures
d'usage). 13 cm.

60 / 100

- 331 Allemagne, Schuco : moto de course n° 6,**
mécanique, en tôle lithographiée rouge, avec pilote
en jaune et vert, avec ampoule, (manque la plaque
en dessous, petites usures). 13 cm. On y joint une
Moto Racer 1006 Polizei, (réédition).

60 / 80

- 332 Allemagne, Technofix : réf. 282**
deux motos à friction, en tôle lithographiée, avec
pilote et passagère, variante orange (frottements
d'usage) et variante verte (état grenier). 17 cm.

100 / 150

- 333 Allemagne, Technofix : moto de course**
avec pilote, n° 4, immatriculée G.E. 258, mécanique à clé fixe, en tôle lithographiée, (petites usures). 18 cm.

50 / 80

- 334 Allemagne, Technofix : moto de course n° 2**
immatriculée G.E. 255, mécanique à clé fixe, en tôle lithographiée, avec pilote (petites usures d'usage). 18 cm.

40 / 60

- 335 Allemagne, Technofix : moto de course**
n° 15, en tôle moulée lithographiée, mécanisme à friction, avec pilote, (petits frottements). 19 cm.

80 / 120

- 336 Allemagne, Technofix : moto de course**
n° 8, en tôle moulée lithographiée rouge, mécanisme à friction, avec pilote, (légers frottements). 19 cm.

100 / 150

- 337 Allemagne, Technofix : triporteur**
en tôle lithographiée avec conducteur, passagère et chien, à friction, (manque le pare-brise, petites usures d'usage), immatriculé GE-292. 21 cm. On y joint une boîte facsimilée réf. 282.

300 / 500



- 338 Allemagne, Tipp'Co, moto de course**
à friction, en tôle lithographiée bleue, avec pilote, (usures d'usage). 16 cm.

40 / 60

- 339 Europe de l'Est, deux motos de course**
à friction, en tôle lithographiée, l'une bleue immatriculée EN-12-63, l'autre marquée NE-KUR. 17 cm.

50 / 80



- 340 Russie ? moto en tôle lithographiée**
rouge avec pilote en bleu et vert, mécanique, (petites usures). 22 cm.

60 / 100

- 341 Italie, AMB : moto de course**
n° 12, à volant d'inertie, en tôle lithographiée, avec pilote, réf. 701, (petites usures notamment rouille sur un côté). 16 cm.

30 / 60

- 342 Italie, SFC : deux petites motos**
à traîner, en tôle lithographiée, l'une n° 8, l'autre n° 4, (usures d'usage). 9,5 cm.

20 / 40

- 343 Asie, deux motos**
en tôle lithographiée : Japon, à trainer verte avec pilote, (11 cm) et Chine, mécanique en tôle lithographiée, MS 702 avec pilote n° 2, (18 cm). Usures d'usage.

40 / 60

- 344 Japon, Bandai : Police Auto Cycle**
moto Honda, Battery Toy filoguidé en tôle blanche avec agent en plastique bleu. L. 30 cm. Bel état, en boîte réf. 4090 (usures et déchirures).

150 / 200

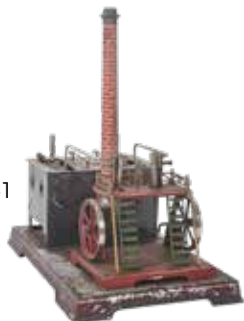
- 345 Honda, moto d'enfant échelle 1/2.**
En boîte avec cale et notice, réf. 55, (petites usures).

100 / 150

MACHINES À VAPEUR

- 350 Allemagne, machine à vapeur**
en laiton à chaudière verticale, avec niveau, sifflet, et piston relié à un volant, sur un socle en fonte bordeaux. Inscription "122F" sous la base. H. Totale 29 cm.
80 / 120
- 351 Allemagne, machine à vapeur**
en tôle peinte à double chaudière horizontale, avec double volants et pistons activant un vilebrequin, avec cheminée sur une plateforme à escaliers. Ecaillures. 33 x 30 x 20 cm. Avec entonnoir et verseuse.
250 / 400
- 352 Allemagne, partie de machine à vapeur**
à chaudière horizontale, avec piston et volant, sur socle en tôle peinte avec garde-corps, (petites usures et manques notamment la cheminée et tuyauterie). 15 x 29 x 16 cm. On y joint deux machines à vapeur à chaudière horizontale dont une J.C. Etat d'usage.
40 / 60
- 353 Allemagne, quatre outils**
en fonte pour machine à vapeur, sur socle en tôle peinte : perceuse, deux tourets et scie circulaire. Bon état d'usage. On y joint une petite fontaine et une épave de touret avec artisan. H. max 14 cm.
40 / 60
- 354 Allemagne, trois accessoires**
pour machine à vapeur en tôle peinte dont fontaine double (H. 13 cm, usures), laminoir ?, touret à meuler D.C. Usures d'usage.
60 / 100
- 355 Allemagne et divers, huit accessoires**
pour machine à vapeur dont arbres de transmission, tourets à meuler, perceuse colonne, marteau, scie circulaire.
40 / 60
- 356 Allemagne, machine à vapeur**
à chaudière horizontal avec cheminée, sifflet, et piston à volant, sur socle en fonte vert à filet doré. H. 22 cm. Dans un coffret bois formant atelier avec six outils dont perceuse, touret et accessoires. 25 x 46 x 24 cm. Bel état d'usage.
120 / 180
- 357 Allemagne, Fischer : deux petites machines**
à vapeur horizontales, l'une chaudière avec escaliers, socle beige (15x22,5 cm), l'autre avec piston au-dessus de la chaudière, socle rouge (18x10 cm).
100 / 150
- 358 Bing, deux machines à vapeur**
à chaudière horizontale, avec sifflet, piston et volant, l'une sur socle en bois et tôle lithographié façon carrelage (état d'usage, chaudière à refixer, 26 x 18 x 19 cm), l'autre sur socle noir à filet jaune (26 x 19 x 18 cm).
100 / 150
- 359 Bing, fontaine pour machine à vapeur**
en tôle peinte orange à filet doré, (petites écaillures d'usage). H. 10,2 cm. Diam. 14,5 cm.
30 / 60
- 360 Bing, grande machine à vapeur**
à chaudière bleuie horizontale avec cheminée peinte rouge façon brique, moteur à volant, et deux cylindres oscillants. Bel état. Sur planche bois. 37 x 25 cm.
200 / 300
- 361 Bing, machine à vapeur horizontale,**
chaudière bleuie horizontale. 21,5 x 21,5 cm. Etat neuve, dans sa boîte avec notice. Et cinq outils français.
100 / 150
- 362 Bing, machine à vapeur**
à chaudière horizontale avec niveau, sifflet, manomètre, elle supporte un piston à double volant, sur un socle en métal peint à croisillons brun, (petites usures et restaurations d'usage notamment à la cheminée). H. 29 cm. 27 x 14 cm.
80 / 120

351



360



370

372



374

**363 Bing, machine à vapeur**

à chaudière verticale avec niveau, sifflet, piston et volant, socle en fonte moucheté brun. H. 40 cm.

80 / 120

364 Bing, machine à vapeur

à chaudière verticale, en laiton, avec niveau et sifflet, piston et volant, sur socle en fonte façon brique, (usures d'usage, manque le réchaud). H. 39 cm.

40 / 60

365 Bing, petite machine à air chaud

avec piston et volant, sur socle en tôle peinte verte à croisillons. 22 x 23 x 10 cm.

40 / 60

366 Deux machines à vapeur

à chaudière verticale avec piston et volant, cheminée noire, l'une Bing avec support en fonte (H. 33 cm), l'autre Allemagne en laiton sur socle rouge (H. 28 cm).

60 / 100

367 D.C, machine à vapeur

à chaudière verticale, avec piston et volant d'inertie, cheminée, socle en fonte noire et rouge. Etat d'usage. H. Totale 38 cm.

80 / 120

368 Fleischmann, grande machine à vapeur

à chaudière horizontale avec niveau, manomètre, sifflet... sur socle en tôle à filet jaune (39 x 34 cm), accueillant un piston et un volant. H. 35 cm. Petites usures d'usage. Dans sa boîte réf. 130/2.

150 / 200

369 Fleischmann, machine à vapeur

à chaudière horizontale, avec niveau et piston à volant. Bon état d'usage. H. 24 cm. 25 x 23 cm.

60 / 100

370 Märklin, belle et grande machine à vapeur

verticale, chaudière bleuie, socle en fonte peint bordeaux, un piston. 16 x 16 cm. H. 39 cm.

300 / 500

371 Märklin, machine à vapeur

à chaudière horizontale avec manomètre, sifflet, cheminée, et niveau en tôle rouge, noire et verte, avec piston et volant, (petites usures d'usage notamment accident au manomètre). 38 x 27 x 28 cm.

200 / 300

372 Märklin, machine à vapeur

à chaudière horizontale, grand modèle en tôle peinte noire, verte et rouge, avec chaudière en laiton doré et cuivre, à manomètre, piston et volant reliés à un moteur, cheminée, reliée à un lampadaire électrique. 45 x 35 x 35 cm. Bel état (petites usures d'usage).

300 / 500

373 Allemagne, Märklin ? chaudière

horizontale à vapeur, avec cheminée, supportant un piston à double volant, en tôle rouge et noire, (usures d'usage, rouille, traces de chauffe et petit manque notamment le réchaud) 41 x 27 x 15 cm.

100 / 150

374 Allemagne, Märklin ? baratte

à beurre en tôle peinte grise et rose avec son gobelet, accessoire pour machine à vapeur.

40 / 60

375 Cazzoli, maquette de chaudière

à vapeur vive à deux cylindres oscillants. Exceptionnelle qualité d'usinage, en bronze, cuivre, laiton et acier. Sur une base ronde en fonte avec ses barrières de protection. Elle porte sur son socle une marque "A. Cazzoli, constructeur Paris". Reproduction de machine réalisée au milieu du XXe siècle par un ouvrier spécialisé dans les ateliers de chemin de fer. Cet ouvrier ajusteur a notamment travaillé pour Facom et a été à l'origine du brevet d'invention pour les tourelles. H. 52 cm. Diam. 34 cm.

2 500 / 4 000



375



376 France, J.C : machine à vapeur

à chaudière horizontale, avec accessoires, notice. Sur un socle en tôle bleue. Dans sa boîte d'origine. Etat grenier.

20 / 40

377 J.C, deux machines à vapeur

l'un chaudière horizontale, l'autre verticale, avec piston et volant, accessoires. H. max. 27 cm. On y joint un touret à meuler. Usures et manques.

30 / 60

378 France, accessoire

de machine à vapeur avec artisan bleu et gris en tôle agrafée, actionnant un marteau et perceuse Sur un socle bordeaux. Usures d'usage. H. 13 cm.

20 / 30

379 M.F, Manufrance St Etienne

machine à vapeur à chaudière horizontale, avec cheminée et piston et double volant. Etat d'usage notamment petits manques et piqures de rouille). 31 x 34 x 27 cm.

50 / 80

380 Machine à vapeur

à chaudière horizontale, travail artisanal, avec piston, vilebrequin et volant, sur un socle en bois. 28 x 31 x 21 cm.

70 / 100

381 Sept accessoires

pour machine à vapeur, divers marques et états, dont scie circulaire, perceuse, arbre de transmission, et maisonnette avec moulin à eau WK.

40 / 60

BATEAUX



386

386 Allemagne, Gely : skiff de parquet

de rivière avec quatre rameurs, en tôle lithographiée rouge et crème, jouet mécanique n° 97. Fonctionne. 27 cm.

800 / 1 200

387 Arnold (Allemagne), paquebot mécanique

à deux gouvernails, en tôle peinte rouge et bleue, à quatre cheminées. Usures de peinture d'usage (restauration de peinture sur les cheminées). 36 cm.

250 / 400

388 Bing, petit bateau mécanique (fireboat)

à une cheminée, coque rouge, pont lithographié façon bois. 18 cm.

100 / 150

389 Carette, paquebot mécanique à deux ponts,

quatre cheminées et deux mâts, en tôle peinte rouge, bleue et crème. Ecaillures et usures d'usage. 31 cm.

300 / 500

390 Fleischmann GFN, beau pétrolier

en tôle, coque rouge et noire, pont crème et vert, à deux mâts, mécanique, l. 50 cm.

800 / 1 200



387



389



391

391 Fleischmann, paquebot mécanique

en tôle peinte, rouge, noire et blanche, deux cheminées, deux mâts et deux canots de sauvetage. Ecaillures. 42 cm.

700 / 1 000



392

392 Fleischmann, paquebot mécanique

rare couleur marron ton sur ton, avec quatre chaloupes (manque les mâts). Bon état d'usage. 51 cm.

400 / 600

393 Fleischmann, paquebot à mécanisme

à volant d'inertie avec manivelle à l'arrière, trois cheminées, (manque le mât). 23 cm.

80 / 120



390



394

394 Märklin, "Seine"

Charmant bateau de rivière mécanique en tôle peinte beige à filet rouge, à deux cheminées, trois ponts façon bois, vigie et deux chaloupes. Bel état d'origine sauf quelques éclats de peinture (drapeaux non d'origine). 45 cm. Sur son ber peint à motif de vagues.

12 000 / 18 000



395

395 Märklin, sous-marin mécanique

en tôle kaki à filet noir, avec bastingage, leste, hélice et gouvernail rouges, avec drapeau. Marque sur le gouvernail. Vers 1935. 28 cm.

1 000 / 1 500

396 Orob, Allemagne : beau croiseur de plancher

en tôle lithographiée crème, rouge et façon bois, deux mâts. Bel état. Fonctionne. Vers 1920. 28 cm.

400 / 600

397 Uebelacker (Allemagne), "Le Fribourg"

bateau de rivière en tôle peinte rouge et crème, remontage par l'arrière avec marque au char (support de cheminée refait). Ecaillures et usures d'usage. 31 cm.

400 / 600



396



397



401

398 Allemagne, Tucher + Walther, canonnière "Imperator"
mécanique en tôle peinte grise et rouge, une cheminée. Fabrication contemporaine. Dans sa boîte avec certificat réf. T729 (mécanisme à revoir). 41 cm.

80 / 120

399 Coffret de construction
de bateaux en bois peint avec six modèles, nombreuses pièces (complet ?). 45 x 33 cm.

100 / 150

400 Caudray ou Jouets de Marseille, sous-marin
à élastique, repeint argent et rouge, l. 43 cm.

100 / 150

401 Chamare-Quiralu, baleinière
de la marine de guerre, en bois peint blanc et rouge, avec huit marins et un officier en fonte d'aluminium. Complet, avec les rames. Vers 1950. L. 43 cm. Sous vitrine plexiglas.

500 / 800

402 France, Transboat, remorque
type transborder mécanique à deux cheminées (une à refixer) et un mât. 38 cm.

150 / 200

403 Gil, bateau de plaisance
croisière Gil Club, électrique, en tôle peinte, bleue, blanche et rouge. Bel état d'usage (légères écaillures). 53 cm. En boîte (mouillures).

800 / 1 200

404 Gil, sous-marin S63
électrique en tôle grise à filet rouge, avec décalcomanies, hélice en laiton. Très bel état. Dans sa boîte (petites usures). 66 cm.

800 / 1 200

405 France, "Jouets Gil"
"Vedette tout métal à moteur", bleue, crème et rouge, jouet électrique. Très bel état, coque bleue repeinte de façon professionnelle. 50 cm. Dans une boîte bleue (usures et déchirures).

300 / 500



403



404



405

406 Gil, canot de vitesse Gil Club
électrique en tôle peinte bleue, blanche et rouge.
Fonctionne. Bel état d'usage (petites écaillures à la
coque). 53 cm.

300 / 500

407 Hornby, canot de vitesse "Alcyon"
mécanique, en tôle beige à filet bleu, avec pilote.
Très bel état. 28 cm. En boîte (petites usures) avec
cale, clé et notice.

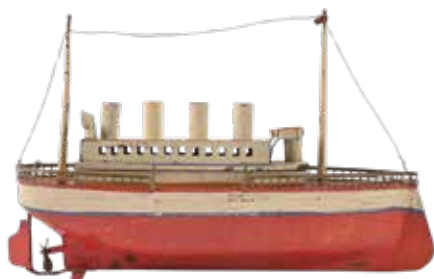
100 / 150

408 Hornby, canot de course n° O
mécanique, en tôle beige à filet vert, avec pilote
(petites écaillures à la tête). 24 cm. En boîte, avec
clé, (petites usures).

60 / 80

409 Jep, "Ile de France" paquebot mécanique
coque en tôle peinte rouge et crème, superstructure
en tôle lithographiée, trois cheminées, quatre
chaloupes (manque les mâts, écaillures et usures
d'usage). En boîte (défraîchie). 34 cm.

300 / 500



410

410 Jep, paquebot mécanique
en tôle peinte rouge et crème, quatre cheminées et
deux mâts, (écaillures), l. 32 cm.

200 / 300

411 Jep, paquebot mécanique
à trois cheminées, (manque les mâts). Bon état
d'usage. 35 cm.

100 / 150

412 Jep, sous-marin "Nautilus"
mécanique en tôle peinte grise ton sur ton, réf. 919,
(petites usures d'usage). 42 cm. On y joint un ber en
bois.

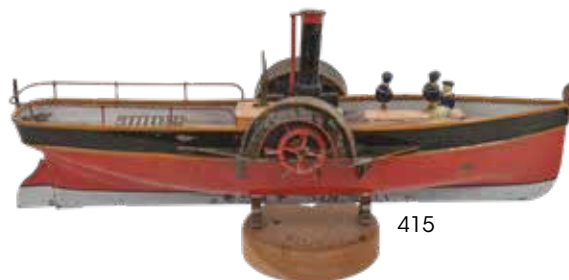
100 / 150

413 Jep, "Typhon"
Canot de vitesse mécanique avec cabine en tôle
rouge et blanche, avec sa clé. L. 28 cm.

40 / 60

414 Jep, garde-côtes mécanique
en plastique gris ton sur ton, réf. P929. En boîte avec
cale et notice. Petites usures d'usage. 36 cm.

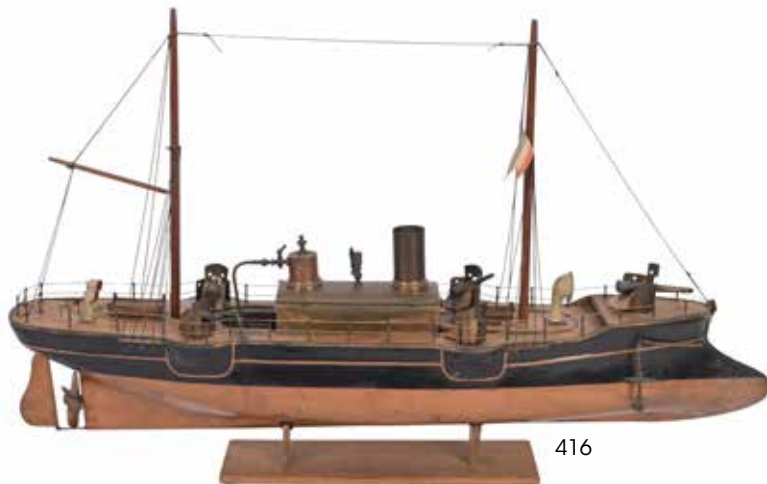
30 / 60



415

415 Maltête et Parent, bateau de rivière
mécanique, en tôle peinte bleu clair, rouge et noire
avec filets jaunes, pont orange. Complet avec ses
deux roues à aubes et ses quatre marins d'origine,
(écaillures d'usage, cheminée dessoudée).
Fonctionne. 45 cm.

1 500 / 2 000



416

416 Radiguet, grande canonnière

à vapeur vive, modèle à éperon avec deux mâts. Porte la plaque du magasin "Au Nain Bleu". 80 cm.

6 000 / 10 000

417 Radiguet, bateau à vapeur vive

en cuivre, coque peinte noire, ponton bois, deux mâts et une cheminée, (usures d'usage notamment à la peinture). 52 cm.

3 000 / 5 000

418 Sutcliffe, sous-marin Nautilus

"The submarine from Walt Disney's 20,000 leagues under the sea by Jules Verne", mécanique en tôle verte à filet doré, avec bouchon en caoutchouc. 26 cm. Etat neuf, avec clé, dans sa boîte.

200 / 300

419 Sutcliffe, sous-marin "Unda-Wunda"

mécanique en tôle bleue avec filet doré, avec bouchon. 26 cm. Neuf, en boîte.

150 / 200



417

420 Sutcliffe, "Valiant" navire

de combat anglais, mécanique, en tôle noire et grise. 32 cm. Etat neuf, avec ber et clé. En boîte.

150 / 200

421 Sutcliffe, canot de vitesse

"Diana", mécanique, en tôle peinte, coque bleue, pont blanc, avec son bouchon en caoutchouc et sa clé. 31 cm. Etat neuf, en boîte.

50 / 80

422 Japon, Linemar Toy, Torpedo Boat

Bateau torpilleur PT 107, électrique, filoguidé, en tôle lithographiée (usures d'usage). L. 28 cm. On y joint deux sous-marins en plastique en boîte état neuf, l'un Hong-Kong Soma Battery Toy, l'autre Chine mécanique.

100 / 150

423 Schuco, "Cabino"

Canot de vitesse, Battery Toy, en plastique rouge et argent, réf. 5511. Dans sa boîte avec notice.

50 / 80



AVIONS

- 428 Allemagne, de l'Est, GDR : avion de ligne**
KLM PH-ILS Royal Dutch Airlines, à friction, en tôle lithographiée argent et bleue., (petites usures). Dans sa boîte (déchirures et manque).

40 / 60

- 429 Allemagne, avion monoplan**
à hélice, mécanique à clé fixe, avec éclairage, en tôle lithographiée jaune et bleue, (petites usures et restaurations d'usage). L. 41 cm. Envergure 41 cm.

70 / 100

- 430 Allemagne, Tipp'Co, avion**
à cinq hélices (manque une), mécanique à clé fixe avec éclairage, en tôle lithographiée orange, jaune et bleue, avec deux pilotes, (usures d'usage notamment empennage à refixer). L 51 cm.

400 / 600

- 431 Allemagne, Tipp'Co, biplan**
Monomoteur mécanique, lithographié bleu, jaune et blanc. Bel état, (manque la roue arrière). Vers 1933. L. 43 cm.

300 / 500

- 432 Tipp'Co, Allemagne : bombardier**
TC-1029 (type Heinkel 51), gris avec personnage et deux bombes. Bel état d'usage. Vers 1938.

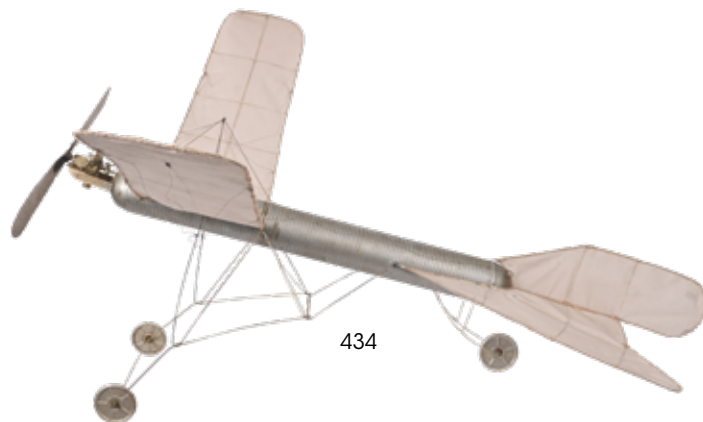
400 / 600

- 433 Tipp'Co (Western Germany), avion**
Monomoteur T-C 55 lithographié gris, empennage en rhodoïd, roue rétractable. 27 cm.

150 / 200

- 434 Bing, avion à air comprimé**
en tôle argentée, avec décalcomanie GBN, à une hélice, (belle restauration des ailes et de l'empennage en coton encollé, petites usures d'usage) notamment à la peinture des axes). L. env. 118 cm.

800 / 1 200



- 435 Günthermann (S.G Germany),**
petit avion mécanique (fonctionne), gris, cocardes tricolores, (empennage restauré). L. 16 cm.
100 / 150
- 436 Memo, avion de ligne**
réf. 310 bimoteur, mécanique à clé fixe, en tôle rouge, bleue et blanche, (petites usures d'usage). L. 34 cm.
50 / 80
- 437 Germany, US Zone, manège**
en tôle lithographiée (fonctionne) de quatre avions, hélices en celluloïd, décor d'enfants et de cirque, (usures d'usage). 23 cm.
100 / 150
- 438 France, manège d'avions**
mécanique en tôle peinte jaune et rouge, avec trois monoplans rouge, jaune et vert. Etat grenier (ressort décroché).
50 / 80
- 439 France, manège mécanique**
en tôle lithographiée avec trois avions autour d'un globe, sur une rose des vents avec trois voitures en plastique, (petites usures d'usage). H. 12 cm.
30 / 50
- 440 "Aéro circuit des nations", grand plateau**
de jeu pliant avec pionniers de l'aviation : circuit des capitales. 93 x 91 cm. Jeux KB à Paris.
100 / 150
- 441 "Monoplan Blériot", jouet scientifique**
ailes en papier, mécanisme à élastique. Neuf, en boîte.
60 / 100
- 442 Etablissements Modalu, "Le Jaguy"**
Avion à monter en aluminium. Dans son coffret bois avec étiquette. Etat d'usage.
30 / 60
- 443 France, Aviadyp : boîte n° 2**
"Bébé Dyp" présente ses 6 prototypes", avec son contenu : pièces bleue et argent en conditionnement d'origine, notice de montage. Boîte défraîchie sinon bel état. 51 x 41 x 6 cm.
30 / 60
- 444 Mecavion, coffret type "standard"**
permettant de monter 7 avions, en conditionnement d'origine, (petites usures, piqures).
20 / 40
- 445 France, Jouets Auto-Cycle**
Avion biplan mécanique, en tôle avec éclairage, (petites usures). L. 28 cm. Envergure 42 cm.
100 / 150
- 446 France, Jouets Auto-Cycle**
Deux jouets montés en tôle, mécanique avec éclairage, pneus caoutchouc : avion biplan avec éclairage, (L. 28 cm, envergure 42 cm) et une voiture type Rosalie de course (27 cm, état grenier).
70 / 100
- 447 Meccano, biplan monomoteur**
mécanique, rouge et crème, monté, avec pilote. Bel état d'usage, l. 39 cm.
100 / 150
- 448 Mecavion,**
gyroplane "L'arc-en-ciel Couzinet miniature"
jouet scientifique, avion. Bon état d'usage avec notice. En boîte (déchirures).
30 / 50
- 449 Mecavion ? biplan monté**
à hélice, en tôle rouge et argent, (petites écaillures et piqures). L. 22 cm. Envergure 28 cm.
20 / 40
- 450 C.I.J - Europarc, avion de ligne**
en tôle lithographiée bleue, rouge et blanche, à friction. L. 20 cm. Envergure 24 cm. Dans sa boîte réf. 7/5. Petites usures d'usage.
40 / 60



451



452



458



460

451 C.R, Le Point d'Interrogation

Bel avion biplan de Costes et Bellonte, Paris - New-York CR 404, mécanique (fonctionne), lithographié rouge avec pilote. Manque l'hélice. Avec boîte d'origine, étiquette réf. 403.

1 500 / 2 000

452 Jep, hydravion mécanique F-260

lithographié rouge, avec pilote. Fonctionne. Avec sa clé. Bon état d'usage (usures et rouille). L. 31 cm.

600 / 800

453 Jep, hydravion F.260

mécanique, en tôle lithographiée rouge, avec hélice, flotteurs et pilote. Bon état d'usage.

500 / 800

454 Jep, Maurane et Saulnier

Avion F-252 monoplane mécanique en tôle lithographiée, avec pilote. Etat grenier (manque l'hélice). L. 29 cm. On y joint Jep et Dux, avion militaire monté en tôle façon camouflage. Etat grenier. L. 24 cm.

100 / 150

455 Jouef, avion "Looping"

réf. JF815 Supersonic, mécanique à clé fixe, en plastique avec les ailes en tôle rouge, rayées blanches. Fonctionne. Bel état. L. 10 cm. Dans sa boîte (petites usures).

30 / 60

456 Joustra, avion "Aéro-Club"

à friction en tôle lithographiée rouge, F-CIEL, avec pilote, cabine et hélice en plastique. L. 26 cm. Dans sa boîte avec cale, réf. 555. Petites usures d'usage.

60 / 100

457 Jouets Mont-Blanc, Le Vickers

"Viscount" avion de ligne quadrimoteur Air France F-BGNK, à friction, en tôle lithographiée, avec porte ouvrante. L. 39 cm. En boîte. Bon état d'usage.

50 / 80

458 Joustra, avion de ligne

Air France F-BEN bimoteur, en tôle lithographiée rouge et verte, mécanique. Bon état d'usage. L. 56 cm. Envergure 60 cm. Avec partie de boîte.

300 / 500

459 Joustra, avion de ligne F-INI

trimoteur, Air France, mécanique, en tôle lithographiée, argent et rouge, (petites usures d'usage). L. 57 cm.

200 / 300

460 Joustra, grand trimoteur

Air France "F-ALO" argent métallisé, mécanique en tôle lithographiée. Bon état d'usage (rouille). L. 57 cm.

200 / 300

- 461 Joustra, hélicoptère Côte d'Azur**
mécanique, à clé fixe, en tôle lithographiée rouge, jaune et blanc, à deux pâles. Très bel état. Dans sa boîte réf. 560.
80 / 120
- 462 Microjet, avion Thunderjet**
réf. 1030, mécanique, en métal argenté. En boîte, avec sa clé.
20 / 30
- 463 SFA, forteresse volante "FBA3"**
mécanique, sur pylône avec contrepoids, lithographiée bleue et grise. L. 24 cm.
150 / 200
- 464 Quatre petits avions**
essentiellement de ligne, en tôle ou aluminium : US Air Force quadrimoteur à friction (petites usures), maquette de bimoteur alu, Allemagne J.G.SCH. 546 Artist avion à friction avec pilote et Orient Airlines 646-6 A-DZP à friction (état grenier).
30 / 60
- 465 Quercetti, fusée Mach-X**
en plastique jaune, rouge et blanc, avec mécanisme à élastique. Dans sa boîte réf. 3251 avec notice. L. de la boîte 50 cm. Usures d'usage et manques.
30 / 50
- 466 Louis Castex, illus. Géo-Ham,**
"Mon tour du monde en avion", préface par R. Dorgelès, B. Sirven, Imp. Toulouse - Paris.
20 / 40
- 467 "Lignes aériennes Latécoère"**
Rare plaque publicitaire en tôle lithographiée "Service postal aérien France-Maroc-Algérie", Sirven Imp. Ed. Toulouse Paris, (petites écaillures d'usage, pliure dans un coin). 49 x 30 cm.
200 / 300

AUTOUR D'AIR FRANCE



- 471 Air Afrique**
Maquette d'agence sur son socle. H. 21 cm. 46 x 44 cm.
50 / 60
- 472 Air Afrique**
Maquette d'agence. L. 56 cm. Envergure 50 cm. Avec son socle de présentation, (accidents et manques, notamment à une aile).
30 / 50
- 473 Linhas Aeras de Angola**
Boeing 777, non monté. Dans sa boîte.
20 / 30
- 474 S.A.A (South African Airways)**
Panier à pique-nique en osier. H. 20 cm. 40 x 40 cm.
20 / 30
- 475 Algeria**
Numéro spécial sur la croisière noire et l'aviation en Algérie, Janvier 1934. On y joint un numéro spécial de Paris Match 1965 "Cet homme a marché dans l'espace".
20 / 30
- 476 ATR**
Maquette d'agence. L. 38 cm. Envergure 38 cm. Avec son socle de présentation.
30 / 50

- 477 Swiss Air**
Cendrier en métal chromé avec un avion de la compagnie en ronde bosse. H. 17 cm. L. 19 cm.
60/80
- 478 Finn Air**
Maquette d'agence d'un avion Mac Donnell Douglas type DC9, (petites écaillures). Avec son socle présentoir. L. 55 cm. Envergure 40 cm.
40/60
- 479 Iberia**
Mallette toilée rouge. 25 x 35 x 13 cm.
On y joint une couverture passager pour UTA et une seconde pour KLM.
30/50
- 480 Aerovias Guest**
La route du soleil Mexico
Affiche de Guerra, IMP. Alépée Paris. 98 x 61 cm, (accidents).
60/80
- 481 TWA**
Publicité pour le Magic Carpet. Encadrée sous verre. 26,5 x 19 cm.
15/20
- 482 TWA**
Silhouette de pilote en carton découpé pour vitrine d'agence, (accidents). H.79 cm.
20/30
- 483 UPS, deux petites maquettes d'agence**
dont une état moyen, avec présentoir. L. 23 cm
20/30
- 484 Air France**
Affiche plastifiée, réédition de l'affiche de Lucien Boucher pour l'Amérique du Sud
100 x 66 cm.
30/50
- 485 Air France**
Cinq affiches dont Peru, Amérique du Sud, Europe du Sud, Afrique. 80 x 60 cm.
60/80



487



489

- 486 Air France**
Afrique
Affiche de Paul Colin, réédition. Contre collée sur carton, Imp. Caubet. 84 x 53 cm.
50/100
- 487 Air France**
Au palmier du voyage
Affiche contre collée sur panneau. 80 x 59 cm.
30/50
- 488 Air France**
Israël
Affiche de Renluc, Imp. Hubert Baille. 99 x 62 cm, (un manque dans l'angle supérieur gauche).
100/150
- 489 Air France**
Affiche de E. Ridalgo ? - New York Empire State.
Contre collée sur panneau. 79 x 58 cm (mouillures et épidermures).
30/50
- 490 Air France**
Réédition de 5 affiches dont celle de l'Afrique du Nord de Guerra, Paris par Régis Manset, et la Californie par Guy Georget (2 ex.), Caravelle par Jean Colin. 100 x 63 cm et divers.
30/40

- 491 Air France**
Douze affiches des années 2000 dont Brasilia.
80 x 60 cm et 100 x 70 cm.
60 / 80
- 492 Air France**
Calendrier pour 1956. On y joint un carton support
de calendrier pour 1953.
30 / 40
- 493 Air France**
Cartes itinéraires Paris. Tarifs passagers de 1954.
15 / 20
- 494 Air France KLM**
Six affiches à destinations des salariés.
60 x 30 cm et 60 x 43 cm.
20 / 30
- 495 Air France**
Ensemble de 12 calendriers (1976, 1999, 2000, 2001,
2002, 2003, 2004, 2005, 2006, 2009, 2012).
20 / 30
- 496 Air France**
Ensemble de 29 calendriers (doublons) des années
2000.
20 / 30
- 497 Air France**
Important ensemble de matériel publicitaire et
technique dont agendas, CD, DVD, classeurs,
carnets à souches. On y joint les magazines pour les
passagers.
20 / 30
- 498 Air France**
Manuel d'utilisation du Constellation L749, un manuel
de sécurité aérienne long courrier, un cours de trafic
aérien et Théorie Avion pour l'école des apprentis
mécaniciens.
20 / 30
- 499 Aviation**
Ensemble d'ouvrages et plaquettes dont Edmond
Jean "Nouvelle histoire mondiale de l'aviation",
publications UTA, Air France, Concorde...
20 / 30
- 500 Air France**
Matériel publicitaire dont porte-bloc, trousse, stylos,
maquette miniature d'avion, biberons, casque
écouteurs, DVD, pin's, badges, nécessaire de cirage,
porte feuilles, brosse à dents, gobelet en verre, porte-
clés.
20 / 30
- 501 Air France**
Matériel de bord dont cendriers, radio réveil,
casque écouteurs, plateaux de service, gobelets,
pin's, trousse de toilette, pendule murale et deux
couvertures pour passagers.
30 / 40
- 502 Air France**
Trois cendriers coupelles en faïence ou porcelaine et
deux cendriers rectangulaires en plastique.
20 / 30
- 503 Air France**
Trois cendriers en verre de forme hexagonale dont
deux à décor à l'hippocampe, le troisième avec le
marquage Air France.
30 / 50
- 504 Air France**
Sacoche en toile bleue et sac bleu brodé "France is
in the air".
20 / 30
- 505 Air France**
Mallette toilée bleue. 13 x 45 x 28 cm.
30 / 40
- 506 Air France**
Deux malles toilées bleues, (manque la poignée).
14 x 54 x 34 cm et 11 x 46 x 27 cm.
20 / 30
- 507 Air France**
Jouet gonflable A380. L. 100 cm.
15 / 20

- 508 Air France**
Jatte en faïence à décor de l'hippocampe.
On y joint un rond de serviette en métal argenté à
décor de l'hippocampe.

20/30

- 509 Air France**
Cendrier en verre d'après Jean Colin avec l'indou
et l'indien. On y joint un cendrier en porcelaine de
forme cubique en boîte.

20/30

- 510 Air France**
Deux cendriers cubiques en verre, l'un à la rose des
vents et la mappemonde, l'autre au vitrail d'après
Pagès, fabrication Maison Gerrer.

30/40



511

- 511 Air France**
Deux cendriers en verre de forme cubique, l'un à
décor de la rose des vents avec l'hippocampe, l'autre
d'après Jean Colin avec le tyrolien et l'espagnol,
fabrication Maison Gerrer.

30/40

- 512 Air France**
Deux cendriers en verre rectangulaire dont un à la
mappemonde l'autre au planisphère.

20/30

- 513 Air France**
Deux cendriers rectangulaires en verre dont un à la
mappemonde, l'autre au planisphère.

20/30

- 514 Air France**
Petit présentoir de comptoir en bois peint, (écaillures).
H. 16 cm. 22 x 15 cm.

20/30

- 515 Air France**
Petit fanion en soie à l'hippocampe. 15 x 25 cm.
On y joint 3 mâts avec 2 fanions et un fanion Air Inter.

30/50

- 516 Concorde**
Maquette d'agence. L. 55 cm. Avec un pied
présentoir Snecma.

50/60

- 517 Concorde**
Trousse avec un timer, masque, brosse, trois broches
et trois étiquettes pour bagages.

20/30

- 518 UTA**
Maquette d'agence. Avec son socle. L. 54 cm.
Envergure 49 cm.

50/60

- 519 Hydravion en palissandre**
et métal. Sur un socle de présentation en bois simulant
un rocher avec un envoi à Monsieur Caubrière daté
du 29 décembre 1937. H. 30 cm. L. 35 cm. Envergure
47 cm.

100/150

- 520 Avion bimoteur**
en fonte d'aluminium. Sur un socle de présentation en
marbre rouge. H. 24 cm. L. 23 cm. Envergure 33 cm.

70/100

- 521 Avion Latécoère 631**
à 6 hélices en bois naturel sur socle à 3 colonnettes
(une hélice accidentée). H 27 cm. 45 x 56 cm.

70/100

- 522 Avion à 4 hélices**
en bois naturel et aluminium sur socle pyramidal.
H. 40 cm. 46 x 50 cm.

70/100

- 523 Avion bimoteur**
en fonte d'aluminium. Sur un socle de présentation
en marbre noir. H. 13 cm. L. 18 cm. Envergure 28 cm.
40/60
- 524 Avion en bois et aluminium.**
Sur socle. H. 22 cm. L. 23 cm. Envergure 30 cm.
30/50
- 525 Avion en fonte d'aluminium**
sur un socle en forme d'éclair. H. 15 cm. L. 15 cm.
Envergure 18 cm.
40/60
- 526 Avion**
Trimoteur en bois vernis et aluminium, (accidents et
manques). L. 34 cm. Envergure 45 cm. Avec un socle
de présentation en chêne.
30/50
- 527 Collection Armour**
Maquette de l'avion de chasse F4u Corsair. Dans sa
boîte.
30/40
- 528 Maquette d'avion en bronze.**
Sur un socle de présentation en forme de comète en
bronze laqué noir. H.13 cm. 16 x 19 cm.
50/60
- 529 Petit avion en bois naturel**
et aluminium sur socle en lame. H. 14 cm. 18 x 24 cm.
40/60
- 530 Caravelle en fonte d'aluminium**
sur socle en bois, marquage effacé. L. 21 cm.
Envergure 22 cm. H. 20 cm.
40/60
- 531 Caravelle**
Photographie de l'avion en vol. Encadrée. 22 x 28 cm.
15/20
- 532 Chenot - Ecole XXe**
"Dirigeable Dixmude"
Dessin à l'encre aquarelle avec le portrait du
lieutenant de Vuisseau Jean du Plessis de Grenedan.
Signé en bas à gauche. 39 x 51 cm.
30/50
- 533 Histoire de l'aéronautique,**
édition de l'illustration 1932.
20/30
- 534 Aviation - Enfantine**
Dix albums dont "La vie du capitaine Guynemer",
"L'aviation de Jeanjean et de Montgon", "L'avion des
Albums du Petit Mécano", "L'aéroport de Philippe Caren".
20/30
- 535 Petit gyroscope miniature**
avec un biplan. H. 6 cm.
15/20
- 536 Jeu de cubes**
Années 30/40, dans son coffret.
30/40
- 537 Quatre bilboquets en bois**
dont un minuscule. H. entre 8 et 30 cm.
30/40
- 538 Nécessaire à épices**
en porcelaine en forme d'avion.
15/20
- 539 Cendrier en fonte d'aluminium**
surmonté d'un avion, (accident à l'hélice). H. 15 cm.
L. 18 cm. Envergure 23 cm.
40/60
- 540 Divers compagnes**
Quatre fanions avec leur mâts pour SAS, MM et KLM.
Certains en état moyen.
30/50
- 541 Photographie en vol**
d'un avion au-dessus des nuages. Encadrée, (petits
accidents). 29 x 39 cm.
15/20
- 542 Nasa**
Maquette en plastique de la navette Colombia.
L. 50 cm.
30/50



529



548



549



550



551



552



555



554



553

ANDRÉ CITROËN

548 André Citroën, torpédo B2

rouge et noire, mécanique, capote arrière en papier, immatriculée 142 E 3. Bel état d'usage (accident au volant, manque le pare-brise et la plaque arrière). 36 cm.

500 / 800

549 André Citroën, camion plateau C4

mécanique, en tôle vert moucheté et noire, avec phares, immatriculé 152-RF-3, plateau bois, avec caisson marqué au pochoir "Les Jouets Citroën". 44 cm. Dans sa boîte n° 63 avec étiquette de coloris conforme et belle fraîcheur de l'étiquette. Cf. l'ouvrage "La Sage des Jouets Citroën" par Pierron, volume 3, page 12.

1 000 / 1 500

550 André Citroën, arroseuse balayeuse C4

rouge et noire, moteur rond, immatriculée 735 RJ, (petites usures d'usage). Bel état en boîte réf. 525. Echelle 1/13ème. 35 cm. Cf. l'ouvrage "La Sage des Jouets Citroën" par Pierron, volume 3, page 87.

1 000 / 1 500

551 André Citroën, camion benne basculante

type C4 mécanique, avec éclairage, en tôle jaune et noire (traces de papier bulle) et six sacs en tissu marqué du chevron Citroën. Dans sa boîte réf. 69, coloris conforme, (défraîchie). Cf. l'ouvrage "La Sage des Jouets Citroën" par Pierron, volume 3, page 18.

800 / 1 200

552 Les Jouets Citroën, cabriolet C4

mécanique, en tôle peinte grise ton sur ton, immatriculé 572-X9, (petites écaillures d'usage, manque un phare sinon bel état). 31 cm. Dans une boîte réf. 200 (défraîchie) pour version bleue.

600 / 800

553 André Citroën, camion viticulteur

type C4, mécanique en tôle bleue et noire avec trois tonneaux bois sur le plateau arrière, (petites usures). 31,5 cm. Echelle 1/25ème. Dans sa boîte pour coloris rouge. Cf. l'ouvrage "La Sage des Jouets Citroën" par Pierron, volume 3, page 99.

300 / 500

554 André Citroën, "Laiterie moderne"

Camion laitier type C4 mécanique en tôle jaune et noire, avec ses dix bidons en boîte. 30 cm. Echelle 1/25ème. Dans sa boîte réf. 52, avec l'étiquette de "Coloris conforme". Cf. l'ouvrage "La Sage des Jouets Citroën" par Pierron, volume 3, page 97.

800 / 1 200

555 André Citroën, beau cabriolet C6 décapotable, électrique, vert, avec rare système d'inversion de marche par pare-chocs amovible, deux phares, capote origine, roue de secours et plaque immatriculation 1513-RD-5, pneus caoutchouc. L. Totale 43 cm.

2 000 / 2 500

556 Les Jouets Citroën, boîte pour automobile "Cabriolet C6" rouge ou grise, "Jouet mécanique n° 70".

200 / 300

557 André Citroën, façade d'atelier en plâtre et farine marquée "Citroën" d'un côté et "Atelier" de l'autre, (petit éclat dans le haut). 7 x 8,5 cm. Socle avec élévateur et deux auvents refaits postérieurement.

200 / 300



557

AUTOMOBILES

562 Bing, automobile mécanique

type Ford T, immatriculée VW 19872, peinte noire, conductrice lithographiée au volant. Fonctionne. 15 cm.

100 / 150



563

563 Bing, "Etappen Station", automobile

type torpédo en tôle lithographiée gris-vert avec aigle sur les portes, pilote en ronde-bosse, bel état, fonctionne, l. 24 cm.

250 / 400



564

564 Bing, garage à deux portes

en tôle lithographiée (20 x 16 cm) avec deux automobiles mécaniques (14 cm) : phaéton et conduite intérieure. Bel état d'usage.

250 / 400



565 Carette, automobile type tonneau

avec ouverture à l'arrière, en tôle lithographiée beige, or, rouge et noire, mécanique, avec conducteur et deux passagères en tôle peinte, deux lanternes à l'avant, roues à bandages caoutchouc. Dans son état d'origine mais usures, éraflures et rouille. 29 cm.

2 000 / 3 000

566 Fischer (Allemagne), belle automobile

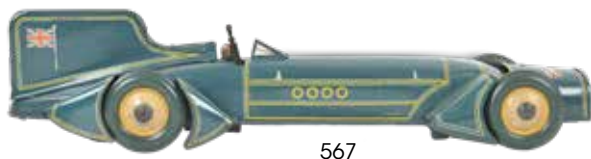
coupé chauffeur en tôle lithographiée rouge et noire, mécanique (fonctionne), l. 20 cm.

200 / 300

567 Günthermann, Blue Bird

Fameuse voiture de record du capitaine Campbell, mécanique avec pilote. Bel état (légères retouches de peinture aux roues), l. 51 cm.

1 500 / 2 000



568 Hessmobil (Allemagne), belle automobile

coupé chauffeur n° 1024, deux portes ouvrantes, bleue et noire à filet jaune, remontage à volant d'inertie par l'avant, l. 22 cm

400 / 600



569 Hessmobil (Allemagne), automobile

de course avec deux pilotes, lithographiée rouge et jaune avec filets, mécanisme à volant d'inertie, (usures et piqures de rouille d'usage). L. 20 cm.

250 / 400

570 Lehmann, belle camionnette

"Royal Mail", réf. 585, avec chauffeur, lithographiée rouge et or, l. 17 cm.

400 / 600



571 Lehmann (Allemagne), "Terra"

beau coupé chauffeur n° 720, rouge et noir, mécanique, fonctionne, l. 25 cm.

300 / 500

- 572 Mémo, camion de pompiers**
"Secours Incendie", grande échelle, mécanique en tôle lithographiée rouge. 29 cm. En boîte.

100 / 150

- 573 Allemagne, camion de pompiers**
grande échelle, mécanique, avec sonnerie, et roues tournantes, en tôle, avec trois pompiers en tôle agrafée, (usures d'usage). L. 35 cm.

60 / 100

- 574 MK, Allemagne, torpédo**
lithographiée verte avec chauffeur, mécanique (fonctionne), (usures au châssis), l. 21 cm.

200 / 300



574



575

- 575 Tipp'Co (Allemagne), limousine**
à six fenêtres, lithographiée rouge et noire, avec chauffeur, mécanique (fonctionne), l. 24 cm.

250 / 400

- 576 Tipp'Co, autobus mécanique**
en tôle lithographiée bleue et rouge, intérieur aménagé, avec chauffeur. Fonctionne, l. 29 cm.

250 / 400



576

- 577 Wells (Grande Bretagne), petit camion**
"Carter Paterson" en tôle lithographiée verte, avec chauffeur et publicités, (mécanisme à réviser), l. 12 cm.

100 / 150

- 578 USA, "Jitney Bus"**
Jouet mécanique remontage par l'avant, belle lithographie avec personnages. 17 cm.

80 / 120

- 579 USA, automobile Lincoln**
Williams, 1924, en fonte vert bronze, jouet à traîner. 17 cm. On y joint un petit avion en fonte Hubley. 12 cm.

50 / 100



580

- 580 USA, cor-cor-toys (Washington)**
Berline Graham Paige à six fenêtres, jouet à traîner vers 1930, restaurés et repeints de façon très professionnelle, bleu nuit et vert bronze, pare-chocs chromé. 50 cm.

300 / 500

- 581 USA, trois jolis bus à traîner**
en fonte peinte : double deck vert Arcadia (20 cm), double deck gris-bleu (15 cm) et petit bus Arcadia (11 cm).

100 / 150



582



583



582 Italie, Marchesini (Bologne LMB)

Rare et belle Ferrari type 500 FE fabriqué en porte bouteille pour le liquoriste Toschi, en aluminium moulé laqué rouge, pneus caoutchouc. Très bel état d'usage. Vers 1950. 56 cm.

1 000 / 1 500

583 Italie, Pocher - Turin

Alfa Roméo 1931 type 8 C 2300 Monza rouge, belle maquette montée à l'échelle 1/8ème en plastique et métal, avec pilote. 50 cm. Sous vitrine plexiglas.

500 / 800

584 Italie, Pocher-Turin

Rolls Royce Phantom II, coupé 1932, belle maquette montée bleue et noire à filet jaune en plastique et métal, échelle 1/8ème, pneus caoutchouc. 68 cm. Sous vitrine bois et verre.

500 / 800

585 Modélisme, belle automobile décapotable

type primitive américaine ? en métal peint bleu à filet rouge, laiton et bronze, pneus caoutchouc, une porte ouvrante, bâche et siège en tissu, deux lanternes, pare-brise amovible, . Vers 1950 ? 36 cm.

200 / 300

586 Modélisme, belle automobile décapotable

type primitive américaine ? en métal peint rouge et noir, laiton et bronze, pneus caoutchouc, une porte ouvrante, bâche et siège en tissu, deux lanternes, pare-brise amovible. Vers 1950 ? 36 cm.

200 / 300

587 C.R beau coupé Peugeot 601

mécanique (fonctionne), lithographié bleu et crème malle ouvrante, chauffeur en ronde bosse. Très bel état d'usage. 37 cm.

500 / 800

588 C.R, camion benne basculante en tôle

dégradée rouge, mécanique, à clé fixe. Usures d'usage et rouille. 40 cm.

100 / 150

589 C.R, autobus parisien "Passy-Bourse",

mécanique. Etat moyen, (rouille), l. 29 cm.

100 / 150

590 C.R, camion de pompiers

Renault grande échelle, mécanique à clé fixe, en tôle lithographiée avec deux personnages en tôle agrafée, (usures d'usage). 17 cm.

40 / 60

591 De Andreis, camionnette "Service Routier"

mécanique. Fonctionne, bon état d'usage, l. 16 cm.

50 / 80



587



- 592 France, jouet français : rame camionnette**
de livraison "Au Printemps - Les magasins les plus élégants de Paris", en tôle peinte et vernis noir, bleu et jaune, mécanique. Bon état (restaurations d'usage). 40 cm.

3 000 / 5 000

- 593 Pinard, vers 1900-1910,**
voiture sans chevaux, dos à dos mécanique en tôle peinte rouge à filet doré avec phares, direction et amortisseurs, L. 25 cm env. (petites usures d'usage).

600 / 800



53

- 594 France fin XIXème - début XXème,**
rare automobile mécanique inspiré des attelages hippomobiles, transformée à la fin du XIXème en véhicule à moteur, en tôle peinte rouge à filet jaune sur fond noir, lanterne à l'avant, 32 cm.

400 / 600

- 595 J de P, berline Panhard Levassor**
peinte marron et noire, mécanique (remontage par l'avant), avec éclairage, immatriculée 7392. Bel état (marchepied et plaque d'immatriculation arrière effacés, manque un phare et klaxon). 34 cm.

400 / 600

- 596 J de P, France : joli coupé chauffeur**
à traîner, jaune et noir, avec conducteur, réf. 7321. 16 cm.

80 / 120

- 597 Jep, autobus à traîner à quatre roues**
"Montrouge-Gare de l'Est" ligne n° 8, vert et crème. Bel état. 28,5 cm.

150 / 200

- 598 Jep, Bugatti n° 1**
voiture de course en tôle emboutie lithographiée, à traîner. Etat d'usage. 10 cm. On y joint un Penny Toy camion benne (manque la calandre, L. 12 cm).

20 / 30





599

599 L.R, coffret "Auto-Route"

avec voiture électrique bleue, éléments de circuit, panneaux et agent de la circulation, permis de conduire et récépissé de déclaration. Bel état, en conditionnement d'origine, mais couvercle rapporté "Le Rapide".

400 / 600

600 L.R, "Auto-Route"

Deux voitures électriques en tôle, l'une bleue, l'autre jaune, (petites écaillures sinon bon état d'usage). 20 cm. Avec partie de piste, transformateur et récépissé de déclaration.

300 / 500



601



602

601 ML, camion "Ameublement moderne Kuom"
mécanique, en tôle lithographiée rose et mauve.
Fonctionne. Bel état, l. 30 cm.

300 / 400

602 ML, camion "Pâtes Milliat Frères"
mécanique, en tôle lithographiée rouge et crème.
Fonctionne. Bel état, l. 30 cm.

200 / 300

603 Victor Bonnet et Cie, Les Auto-transports
"Le déverseur", véhicule mécanique en tôle peinte grise, roues rouges, avec benne basculante sur le côté droit commande au volant, roues directionnelles via manivelle à l'avant, conducteur en tôle agrafée. Bel état d'usage. L. 21 cm.

150 / 200

604 France, cab hippomobile bâché
en tôle noire avec ombrelle et cheval en composition peinte, (usures d'usage et restaurations notamment aux essieux). L. Totale : 43 cm.

80 / 120



592



PROCHAINES VENTES

SAMEDI 3 MAI
AUTOUR DU GARAGE & MOTOS DE COLLECTION

MARDI 6 MAI
ART DE LA PUBLICITÉ - AFFICHES - PLAQUES ÉMAILLÉES

SAMEDI 17 MAI
MONTRES - HORLOGERIE - BIJOUX - ORFÈVREURIE

DIMANCHE 18 MAI
GÉRARD RANCINAN
CARNET DE VOYAGE DE L'AMÉRIQUE DES ANNÉES 80

MARDI 20 MAI
JOUETS VINTAGE - SUPER-HÉROS - RÉTROGAMING

MERCREDI 21 MAI
IVOIRE LIVE TOUR

SAMEDI 24 MAI
POUPÉES DE COLLECTION

DIMANCHE 25 MAI
AUTOMATES - MUSIQUE MÉCANIQUE
FLIPPERS - ART FORAIN - ARTS DU SPECTACLE



IVOIRE Chartres



SAMEDI 26 AVRIL 2025

JOUETS DE COLLECTION

Maîtres Elsa GODY-BAUBAU - Pascal MAICHE - Caroline RIVIÈRE