

ivoire
CHARTRES

SAMEDI 9 MARS 2019



Collection
Bernard Plazonnet



PRÉ-CINÉMA
APPAREILS PHOTOGRAPHIQUES

Maîtres Jean-Pierre Lelièvre - Pascal Maiche - Alain Paris

Conditions de vente et de paiement

- La vente a lieu aux enchères publiques.
- Elle se fera au comptant. Les acquéreurs paieront en sus des enchères :

20 % TTC

- Les dimensions et les états sont donnés à titre indicatif : les expositions ayant permis l'examen des objets. Cependant les Commissaires-Priseurs garantissent l'authenticité des objets qui sont proposés à la vente.

- *Measurements and conditions are only indicative: prospective buyers are strongly advised to ascertain the condition of sale items at the presale viewings. However, the auctioneers guarantee the authenticity of all items offered for sale.*

Cond. A : état neuf

Cond. B : bel état de conservation (infimes traces d'usures)

Cond. C : bon état (petits accidents dus à l'usage)

Cond. D : état moyen

Cond. E : très mauvais état

Cond. A : as new

Cond. B : very good condition (very slight wear)

Cond. C : good condition (minor damage due to use)

Cond. D : mediocre condition

Cond. E : poor condition

- En cas de paiement par chèque non certifié ou sans preuve d'identité suffisante, la délivrance des objets pourra être différée jusqu'à encaissement.

- *If payment is made by non-certified cheque, or if proof of identity is insufficient, the items may be held until payment is received.*

Ordres d'achat - Absentee Bids

- Les Commissaires-Priseurs se chargent d'exécuter gratuitement les ordres d'achat qui leur sont confiés, en particulier pour les amateurs ne pouvant assister à la vente.

- Dans ce catalogue, vous trouverez une feuille d'ordre d'achat que vous pouvez nous retourner après l'avoir remplie et signée.

- *The auctioneers will execute the absentee bids free of charge for those unable to attend the sale.*

- *An absentee bid form is included in the catalogue. It must be returned to us after having been filled out and signed.*

- *All purchases must be paid in cash. Buyers pay an additional premium of 20% on their purchases.*

- *Orders may be placed by auctioneers representing those who cannot attend the sale in person.*

Estimations - Estimates

- Vous trouverez dans ce catalogue les estimations. Celles-ci n'engagent pas la responsabilité des Commissaires-Priseurs. La passion des acheteurs et l'état des objets peuvent aboutir à des prix supérieurs ou inférieurs. Les estimations sont données à titre indicatif.

- *Estimates are given in the catalogue. However, heated bidding or the condition of certain items may yield higher or lower results. The catalogue estimates are only indicative.*

Expertise

- Le Commissaire-Preneur est l'officier ministériel compétent pour effectuer toutes expertises pour partage amiable et assurance. Ses honoraires fixés par décret sont dégressifs.

- *The auctioneer is able to make appraisals for the purposes of inheritance, division or estates or insurance. The fees for such services are determined by law and are degressive.*

Expéditions

- Les commissaires-priseurs ne sont pas tenus d'effectuer l'envoi des achats laissés sur ordre.

- En cas de demande d'expédition, l'adjudicataire décharge le commissaire-preneur de toute responsabilité concernant son envoi.

- Toutefois et dans la mesure du possible, la Galerie de Chartres peut effectuer ces expéditions moyennant un remboursement de frais de port, emballage et assurance (minimum 20 €) à la charge de l'acquéreur, sauf pour les objets trop volumineux ou trop fragiles pour être expédiés. Dans ce cas, les achats restent à la disposition de l'acquéreur dans nos locaux ou la Galerie de Chartres peut mettre l'acquéreur en relation avec un transporteur ou un transitaire.

- Tout envoi par poste ou transporteur devra être vérifié à son arrivée en présence du livreur, le destinataire devra éventuellement faire les remarques qui s'imposent en cas d'incident et entamer les procédures auprès du transporteur, la Galerie de Chartres ne sera pas responsable d'un article arrivé brisé.

- S'agissant d'une facilité offerte aux acquéreurs, aucun délai d'envoi ne pourra être garanti.

Catalogues et résultats en ligne

www.ivoire-chartres.com
www.interencheres.com/28001

EXPOSITIONS A LA GALERIE DE CHARTRES

VENDREDI 8 MARS DE 15H A 18H

SAMEDI 9 MARS DE 9H À 12H



D E N O S B U R E A U X

GALERIE DE CHARTRES sarl

Société de ventes volontaires (2002 180)

Jean-Pierre LELIÈVRE

Expert près la Cour d'Appel de Versailles

Pascal MAICHE - Alain PARIS

Commissaires priseurs habilités
Successeurs de M^e Jean LELIÈVRE

10, rue Claude Bernard - ZA du Coudray
BP 70129

28003 Chartres cedex

Tél. 02 37 88 28 28

Fax : 02 37 88 28 20

email : chartres@galeriedechartres.com

N° TVA intra communautaire: FR : 37 442 358 776 000 15

Protection des données personnelles - RGDP

En application du règlement applicable au 25 mai 2018, la Galerie de Chartres SARL assure la confidentialité des données personnelles qui lui sont confiées.

La loi du 6 janvier 1978 relative à l'informatique, aux fichiers et aux libertés confère à l'internaute le droit d'accéder, de rectifier, de compléter, d'actualiser ou d'effacer les informations qui le concernent. À ce titre, l'internaute peut exercer ce droit à tout moment en adressant un courrier à la Galerie de Chartres.

Accès à la Galerie de Chartres

• Sur la Rocade

En direction de Tours, première bretelle de dégagement à droite après le rond-point de la route d'Orléans.

• Autoroutes

La ville de Chartres est située à 89 km au sud-ouest de Paris. Elle est reliée à Paris par l'autoroute A10-A11 (E05 puis E50) et l'autoroute de l'ouest.

• Pour les amateurs de trains

La ville de Chartres est desservie par une gare SNCF en liaison avec la gare de Paris-Montparnasse (un train environ chaque heure).

• Parking

Trois parkings à proximité de la Galerie de Chartres :

- parking "Cœur de Ville", entrée Épars (place des Épars),

- parking "Cathédrale",

- parking de surface Sainte Foy dit "parking Monoprix".

ivoire

CHARTRES



FRANCE - CHARTRES - GALERIE DE CHARTRES

LA VENTE A LIEU À LA GALERIE DE CHARTRES
7 rue Collin d'Harleville - 28000 CHARTRES
chartres@galeriedechartres.com
www.interencheres.com/28001
www.ivoire-chartres.com

SAMEDI 9 MARS 2019 À 9H30 ET 14H

PRÉ-CINÉMA - APPAREILS PHOTOGRAPHIQUES

Collection de Monsieur Bernard Plazonnet
(1^{re} partie)

*Vente en collaboration avec M^e Philippe Jalenques, Commissaire-Priseur associé
à la SVV Vassy-Jalenques, Clermont-Ferrand*

A 9h30 :

Appareils anciens

n° 1 à 240

A 14h :

Photographies et documentation

n° 241 à 261

Pré-Cinéma et Cinéma

n° 262 à 284

Chambres et objectifs anciens

n° 285 à 452

Microscopes

n° 453 à 455

Appareils modernes et semi-modernes

n° 456 à 623

Appareils miniatures

n° 624 à 644

Leitz

n° 645 à 658

Appareils stéréoscopiques

n° 659 à 711

Expert : Mme Marguerite HARIVEL - Tél. 06 62 05 82 79



interencheres-live.com
Enchères LIVE et ordres d'achat secrets

La liste des résultats de la
vente dès le lundi 16 heures
sur le site :
www.interencheres.com/28001

GALERIE DE CHARTRES SARL

10, RUE CLAUDE BERNARD - ZA LE COUDRAY - BP 70129 - 28003 CHARTRES CEDEX

TÉL. : 02 37 88 28 28 - FAX : 02 37 88 28 20 - CHARTRES@GALERIEDECHARTRES.COM

JEAN-PIERRE LELIÈVRE - PASCAL MAICHE - ALAIN PARIS COMMISSAIRES-PRISEURS Agrément 2002-180

L'ensemble des lots photographiés sur www.ivoire-chartres.com
www.interencheres.com/28001 et www.interencheres-live.com

FRANCE - CHARTRES - GALERIE DE CHARTRES

SAMEDI 9 MARS 2019 À 9H30



6



7

APPAREILS ANCIENS

- 1 Adams & Cie The Popular Changing**
Box dos à plaques avec ses porte-plaques
et système à poche.

100 / 150

- 2 Adams & Co**
Klapp 9x12, gainé noir, Obj. Zeiss, obturateur
sur platine avec niveau d'eau, dos spring-
back, trois châssis. L'ensemble dans son
étui d'origine.

100 / 150

- 3 Agfa Luxus**
Folding 9x12 gainé marron, soufflet marron,
Obj. Doppel 4.5/135, obturateur Compur,
déclencheur souple, filtre complet
Verdängerungs-Faktoren dans son coffret,
un châssis et étui cuir.

150 / 200

- 4 A.L. Jumelle-Photo-Sportive**
appareil gainé noir, format 6x9.

50 / 100

- 5 Ansco Memo**
Premier modèle pour cinquante vues
18x23 mm en cassettes spéciales, Obj. Ilex
6.3, obturateur Ansco.

80 / 120

- 6 Karl Arnold Karma-Flex**
Modèle II, format 4x4, Obj. Victor 3.5/75,
courroie.

400 / 500

- 7 Arnold Karl Karma-Flex**
Model II, format 4x4, sac TP.

300 / 400

- 8 Karl Arnold Karma-Flex**
Modèle 1 format 4x4 sur film 127, Obj.
Vidanar 4.5/7.5.

100 / 130

- 9 Karl Arnold Karma Sport**
Format 6x6, Obj. Dialytar 3.5/75, mise au
point hélicoïdale, obturateur focal, boîtier
gainé noir.

150 / 200

- 10 Auto Graflex Reflex Stéréo**
gainé noir, Obj. Bausch-Lomb Kodak 6.3
N° 3.

200 / 300

- 11 Beck Détective Frena 3**
Format 1/4 x 4 1/4, boîtier gainé de cuir.

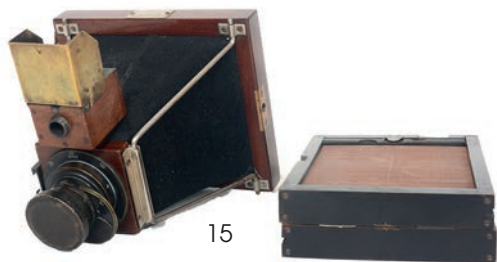
150 / 200



12

- 12 Curt Bentzin Primarette**
Format 4x6.5, Obj. Deckel 2.7/75,
obturateur Compur, déclencheur souple,
étui à recoudre.

300 / 400



15

13 H. Bellieni

Klapp à tendeurs 9x12, soufflet bordeaux, Obj. Doppel 110 mm, viseur cadre, boîtier gainé cuir.

100 / 130

14 H. Bellieni

Klapp Extra Plat 9x12, Obj. Olor 6/135 avec son viseur à cadre.

50 / 100

15 Jules Bourdin Dubroni Le Photo-Sport (1889)

Chambre à joues 9x12, Obj. Darlot 9x210, obturateur rotatif, viseur, deux châssis doubles, bouchon.

1000 / 1500

16 Box miniature

gainé noir, utilisant des films perforés 35 mm.

50 / 100

17 Box

en acajou sur film.

200 / 300



18

18 Buisson Détective (vers 1891)

en bois, pour douze plaques 9x12 cm, objectif avec diaphragme rotatif, obturateur à guillotine.

400 / 600

19 W. Butcher & Son Londres Royal Mail

Appareil en acajou 8x10 sur plaque pour quinze vues, objectifs fixes, obturateur à guillotine.

1000 / 1500

20 Carpentier Photo-Jumelle

format 4.5x6, dos à restaurer.

40 / 70



19

21 J. Carpentier Photo jumelle

format 6x9, Obj. Krauss 8/110, (dos fêlé).

50 / 80



22

22 Compagnie Française de Photographie (1888)

7. Rue de Solferino Paris Le photosphère N° 1036 format 8x9, avec son viseur, trois châssis doubles numérotés de 1 à 6 et étui avec crochets de fixation pour deux châssis.

1000 / 1500



23

23 Compagnie Française de Photographie Le Photosphère N° 1893

format 9x12 en métal argenté oxydé, dos plaque, deux viseurs (petits éclats), Obj. Krauss à mise au point, bouchon.

1000 / 1500

24 Contessa Nettel

en bois , format 6x9, soufflet havane, Obj. Nettel 4.5/10.5 cm, obturateur Compur.

150 / 200

25 Contessa Nettel

Folding 9x12, Obj. Tessar 6.3/13.5 cm sur obturateur Compur.

30 / 50



26

26 Contessa Nettel

Ergo format 4x6 à plaque, Obj. Tessar 4.5/55 mm à iris (décollement et quelques rayures), dépoli et deux châssis dans son sac d'origine.

700 / 1000

27 Contessa Nettel

Recto format 4x5.5, gainé noir, dépoli cassé.

50 / 80



28

28 Contessa Nettel

Klapp tropical à ciseaux, format 9x12, soufflet havane, Obj. Tessar 4.5/15 cm, obturateur focal Nettel.

700 / 1000

29 Contessa Nettel Tropical

format 9x12, embase et dos gainés de cuir marron, soufflet havane, Obj. Carl Zeiss Jena Tessar 4.5/15, obturateur Compur, cinq châssis, étui.

200 / 300



30

30 Contessa Nettel Tropical

Klapp à ciseaux 10x15, soufflet havane à double tirage, Obj. Tessar 4.5/18 cm, obturateur focal.

500 / 800



31

31 Curtis Color-Scout

Appareil métal format 6.5x9, sélection des images sur plaques, Obj. Paragon 4.5/7 1/2 in, obturateur Ilex, télémètre Kalart et trois châssis.

300 / 400

32 Dallmeyer Speed

Folding 6.5x9, Obj. Pentac 2.9/4 1/4", obturateur focal, dos film-pack, boîte de films Kodak Super-XX non-ouverte. L'ensemble dans son sac d'origine.

200 / 300



33

33 Alphonse Darlot Le Rapide

en bois (1887) format 9x12, magasin pour douze plaques, son viseur, Obj. Darlot, obturateur rotatif.

4000 / 6000



40

34 André Debrie Ciné Sept (1923)

format 18x24 sur film 35 mm perforé en chargeur, remontoir à ressort, finition noire.

200 / 300

35 Détective

en acajou, format 13x18, dos plaques à poche, Obj. laiton Carl Zeiss Jena 12.5/196 mm, diaphragme à iris et mise au point par soufflet de couleur bordeaux.

400 / 500

36 Détective

Boîtier Compact 9x12 à soufflet apparent, Obj. Derogy.

200 / 300

37 Détective

Sans marque, en acajou, format 9x12, système à poche, sans porte plaque.

200 / 300

38 Détective

Sans marque, format ?, gainé noir. (Ne s'ouvre pas).

50 / 70

39 Le Docte Bruxelles Détective

en bois noirci format 9x12, Obj. laiton Le Docte.

150 / 200

40 Dubroni (vers 1865)

236 Rue de Rivoli Paris. Appareil laboratoire photographe de poche, deuxième modèle ; deux objectifs en laiton Dubroni portrait avec bouchon et paysage ; images rondes de 4.5 cm de diamètre pour plaque 5x5, sept flacons d'origine, deux entonnoirs, deux pipettes, une boîte contenant quatre plaques exposées, un châssis presse, un support de pied et sa notice d'origine.

3000 / 4000

41 Duvollet (1897) Box-Duvollet

en bois à plaque, format 4x5, Obj. Ciné-Monoplan Simons, obturateur focal.

200 / 300

42 The Eastman Co Rochester Détective

N° 175 gainé noir, dos plaque en acajou, Obj. laiton avec diaphragme

200 / 300

- 43 Ensign Reflex Tropical**
ferres en laiton, format 2 1/4 sur film, Obj. Zeiss Tessar 4.5/10.5, obturateur focal.

300 / 400

- 44 Ernemann Box**
à tirage 9x12, gainé noir, obturateur simplifié, dos film pack Ica.

50 / 100

- 45 Ernemann Chambre coffret**
Format 9x12, gainé noir, intérieur acajou, soufflet noir, Obj. Tessar 4.5/12 cm, obturateur Compur.

150 / 200

- 46 Ernemann Ernoflex Model I**
Reflex 4x5.5, gainé noir, Obj. Ernon 3.5/ 7.5 cm, mise au point hélicoïdale, obturateur focal.

200 / 300

- 47 Ernemann Simplex-Ernoflex**
format 6x9, Obj. Ernoplast 4.5/10.5 cm, obturateur focal.

150 / 200

- 48 Zeiss Ikon Ernemann**
format 4.5x6, Obj. Ernostar 1.8/8.5 cm, obturateur focal, deux châssis et un verre dépoli quadrillé.

300 / 400

- 49 Ernemann**
Klapp acajou à ciseaux, format 10x15, soufflet havane, Obj. Tessar 4.5/16.5 cm sur rampe hélicoïdale, sur platine à décentrement, obturateur focal.

300 / 400

- 50 Ernemann**
Klapp 4.5x6, Obj. Tessar 3.5/7.5 cm, obturateur focal.

100 / 150



51

- 51 Ernemann**
Klapp en acajou 9x12, soufflet havane, un châssis, un magasin, Obj. Tessar 4.5/16.5 cm monture hélicoïdale, obturateur focal, sac Photo Plait.

400 / 500

- 52 Ernemann**
Klapp à joues, format 4x6, Obj. Ernemann 6.8/80, obturateur central.

80 / 120

- 53 Ernemann Patria**
Folding 9x12, soufflet bordeaux, Obj. Symetrical, obturateur à double pompes, notice et pochette toile. (Une charnière cassée).

15 / 20

- 54 Ernemann**
Reflex 9x12, gainé noir, Obj. Ernotar 4.5/ 16.5 cm, mise au point sur rampe hélicoïdale, obturateur focal.

200 / 300



55

- 55 Gilles Faller vers 1895 Ferrottype**
en acajou et chrome, format des plaques 4x7 cm, Obj. type Petzval, obturateur à volet, sa cuve et boîte complète avec ses porte-plaques.

2500 / 3500

- 56 Gilles Faller Gilfa (1927)**
Klapp à tendeurs 6x9 en acajou, soufflet havane, Obj. Berthiot 6.3/105, obturateur Gitzo.

250 / 350

- 57 Gilles Faller Gilfa**
Klapp à tendeurs 6x9 à film sur bobine 120, boîtier bois et métal doré givré, soufflet havane, Obj. Contessa Nettel sur obturateur.

200 / 300

- 58 Henri Fauger Pocket Magda**
Appareil extra plat, format 6x9, boîtier métal, avec sa notice.

50 / 100

- 59 Important Folding**
pour vues 8x8, gainé noir, Obj. Luminor 6/180, obturateur Compur, (restaurations à prévoir).

150 / 200

60 Folding

format 9x12, gainé marron, soufflet bordeaux (décoloré), objectif sur obturateur Unicom à double pompes sur platine métal ainsi que l'abattant.

100 / 150

61 Folding

format 9x12 gainé marron, soufflet havane, Obj. Magir 6.3/136 mm, obturateur Ibsor, platine nickelée.

100 / 150

62 Folding

format 6x9 gainé marron, soufflet havane, Obj. Darlot 4.5/105, obturateur Gitzo.

30 / 40



63

63 Folmer Graflex

Reflex 6x9, Obj. Tessar IC, obturateur focal, viseur, trois filtres, capuchon de visée, copie d'une notice. L'ensemble dans son étui d'origine compartimenté.

300 / 400

64 Folmer & Schwing New York Auto Graflex

format 16x20 ?, boîtier gainé marron, intérieur bois noirci, soufflet marron, sans objectif et sans dépoli, dans son sac d'origine.

150 / 200

65 Foth Folding Derby de luxe

façon crocodile marron format 6x9, Obj. Doppel 4.5/105. Bel état.

100 / 150

**66 Fournier Revendeur
26, Beaumarchais Paris**

Folding 9x12, Obj. 6.3/135 mm, obturateur central, déclencheur souple.

20 / 40

**67 E. Français (vers 1887)
Le Kinégraphie**

Opticien Constructeur 3, Rue du Chatelet 3 Paris. Appareil Reflex bi-objectif, format 9x12, en acajou, Obj. E. Français, diaphragme rotatif, obturateur à secteurs, un châssis.

2000 / 2500



67

68 Gaumont Block-Notes

Klapp à tendeurs (1910) format 4.5x6, dos plaques nickelé avec douze châssis, l'ensemble dans son étui d'origine.

100 / 130

69 Gaumont Block-Notes

format 4.5x6 N° 9405 Obj. Tessar-Zeiss 4.5/72 avec dos magasin nickelé.

100 / 150



70

70 Gaumont Klapp

à tendeurs N° 7840, format 10x15 ; le corps est en bois renforcé par des pièces métalliques; soufflet bordeaux, dos plaque, Obj. Tessar 4.5/16.5 cm mise au point sur rampe hélicoïdale, platine à décentremments, obturateur Le Kloplic et notice dans son étui d'origine.

700 / 1000

71 Gaumont Klapp Reporter

N° 8229 boîtier métal, format 10x15, Obj. Tessar 3.5/16.5 cm, obturateur focal, platine à décentremments, dos plaque gainé noir.

100 / 150



72

72 Gaumont Spido Tropical

N° 7953 Klapp à tendeurs format 6x9, dos plaque, Obj. Tessar 4.5/10.5 cm sur mise au point hélicoïdale, obturateur focal.

500 / 700

73 Gitzo ?

Folding 6.5x11, boîtier gainé façon croco, soufflet marron, Obj. Hermagis Magir 6.3/125 mm.

50 / 100

74 C.P. Goerz Tenax

Klapp à tendeurs 4x6, gainé noir, Obj. Dogmar 4.5/7.5 cm et pochette.

80 / 120

75 Goltz & Breutmann Mentor

Reflex Tropical 9x12, Obj. Carl Zeiss Jena Tessar 4.5/18 cm, obturateur focal.

300 / 400

76 Goltz & Breutmann Dresden Mentor

Reflex format 9x12, Obj. Carl Zeiss Jena Tessar 4.5/15 cm, mise au point par rampe hélicoïdale, obturateur focal.

200 / 250

77 Le Gousset

Petit Klapp 3x4.5, Obj. Astra, un châssis dans sa boîte d'origine.

50 / 100

78 Graflex Série B

Reflex format 21/4x31/4, Obj. Kodak, obturateur focal.

100 / 150

79 Graflex Super D

format 9x12, dos spring-back, Obj. Ektar 5.6/190, obturateur focal.

200 / 300

80 Gusta Geiger München

Klapp à tendeurs 6x9, Obj. Unar 4.5/112 mm sur obturateur focal, dos pellicule 6x9 Radar.

50 / 100

81 E. Hanau Le Marsouin N° 3

boîtier N° 693 en aluminium, dos plaques pour douze vues 9x12, Obj. Protar-Zeiss 18/122.

300 / 400



81

82 Hémax

Folding Tropical 9x12, soufflet havane, ferrures laiton, Obj. Darlot 4.5/135, obturateur Compur sur platine métal doré givré, beau travail d'ébénisterie.

200 / 300



83

83 Hermagis Ricard & Lacroix VELOCIGRAPHE mono (1891)

format 9X12, objectif rectiligne Hermagis à diaphragme iris, dans son étui d'origine. Sur le côté lettres blanches sur fond noir "VELOCIGRAPHE N° 320 Construit par Hermagis 18, rue Rambuteau, Paris"

500 / 800

84 Hermagis Velo-Jumelle

format 6x9 avec trois porte-plaque, Obj. Aplanastigmat 6.8/125 mm, bouchon ; dans son étui d'origine.

200 / 250

85 Houghton's Klito British Détective

Format 8x10.5, gainé noir, sans porte plaque.

20 / 30

86 Houghton Ensign Carbine Tropical N° 12

soufflet havane, Obj. Aldis-Butcher 4.7 in, obturateur Compur. (léger choc à la base du boîtier).

100 / 150



87

87 Houghton Ensign Popular Reflex Tropical

Format 9x12, Metron Binocular, Obj. Cooke Aviar 4.5/6 inch sur planchette à décentrement à crémaillère, obturateur focal.

500 / 700

88 Houghton Ensign Roll Film

Reflex Tropical 6x9, Obj. Aldis 6.3/4.25 inch.

200 / 300

89 Houghton Ensignette Junior 2J

Klapp à tendeurs.

20 / 40

90 Hüttig Cupido

Folding 9x12, soufflet rouge, Obj. Baldour 8/125 mm, viseur sur l'abattant avec niveau d'eau.

100 / 150



91

91 Ica Folding Atom

modèle horizontal format 4,5x6, Obj. Tessar 4.5/5.6 cm.

200 / 300

92 Ica Appareil Atom

modèle vertical format 5.6x6 Obj. Doppel 6.8/9 cm.

100 / 150

93 Ica-Bébé

Klapp à tendeurs format 6x9, Obj. Tessar 4.5/12 cm, mise au point par rampe hélicoïdale.

100 / 150

94 Zeiss Ica Bébé

Klapp à tendeurs 4.5x6, Obj. Tessar 4.5/7.5 cm, un châssis.

50 / 100

95 Ica Cupido 75

Folding 6x9, Obj. Tessar 4.5/12 cm sur obturateur Compur.

50 / 100

96 Ica Favorit 266

Folding 9x12 en acajou, soufflet double tirage en l'état, Obj. Tessar 4.5/15 cm et obturateur Compur interchangeables.

200 / 300

97 Ica Folding Favorit 266/1

en bois 9x12, Obj. Tessar 4.5x15, obturateur Compur, fermoir à revoir.

200 / 250



98

98 Ica Juwel

Folding 13x18 boîtier gainé noir intérieur acajou, Obj. Protar VII F/35 cm, obturateur Compound.

250 / 350

99 Ica Juwel 440

Chambre 13x18, gainé noir intérieur acajou, Obj. Carl Zeiss Jena Protarlinse VII f: 3.5 cm, obturateur Compound.

200 / 300

100 Ica (Zeiss)

Folding modèle Nixe 595 format 8x13 pour plaques et film, Obj. Tessar 4.5/15 cm, obturateur Compur.

40 / 60

101 Ica

Klapp à tendeurs, gainé noir, format 4.5x6, Obj. Tessar 2.7/8 cm, obturateur focal, sept châssis. L'ensemble dans son sac d'origine.

150 / 200

- 102 Ihagee**
Folding 9x12, gainé noir, soufflet noir, Obj. Tessar 4.5/16.5 cm, obturateur focal, platine à décentrement et étui.
150 / 200
- 103 Ihagee**
Klapp Reflex 6x9, gainé noir, Obj. Dogmar 4.5/12.5 cm, obturateur focal.
150 / 200
- 104 Ihagee Paff Reflex I**
gainé noir format 4x6.
50 / 80
- 105 Ihagee Reflex**
Format 10x15, gainé noir, Obj. Xenar 4.5/16.5 cm, obturateur focal, en l'état.
100 / 150
- 106 Jano While-You-Wait Camera**
Appareil pour photographes de rues, avec sa cuve.
100 / 150
- 107 Japy Frères Le Pascal**
box motorisé permettant douze vues en rafale format 40x55, gainé de cuir noir.
100 / 150
- 108 Jonte**
Folding en aluminium 9x12, soufflet bordeaux, Obj. Roussel, obturateur Uicum à double pompes, deux châssis en pochette et sac.
200 / 250
- 109 J. Jougla Le Sinnox**
Klapp à tendeurs 9x12, boîtier gainé noir, Obj. Sinnox Extra-Rapide, obturateur rond à air, un magasin.
150 / 200
- 110 J. Jougla Le Sinnox**
Klapp à tendeurs 6x9, boîtier métal, Obj. Jarret.
100 / 130
- 111 Jougla Le Sinnox Photo-Jumelle**
format 9x12, dos chargeur, Obj. laiton sur obturateur rond Wollensak à air.
80 / 120
- 112 Joux Ortho-Jumelle Duplex**
format 9x12 avec un magasin pour douze plaques, Obj. Taylor-Roussel 6.3/135, obturateur Gitzo.
100 / 150
- 113 Joux Steno-Jumelle**
Format 6x9, Obj. Zeiss 1.8/110 mm.
50 / 100
- 114 Julia**
Folding format 9x9 sur film, boîtier gainé noir, intérieur acajou, fabrication allemande.
100 / 150
- 115 Junior Reflex**
Box Junior 9x12, gainé noir.
100 / 130
- 116 Klapp à tendeurs**
format 10x15 en acajou, gainé cuir, ferrures en métal doré, soufflet havane, Obj. Lacour, diaphragme à iris sur planchette à décentrement, obturateur focal.
300 / 400
- 117 Klapp à tendeurs**
format 9x12 en bois noir, Obj. Selor 4.8/150, obturateur focal, trois châssis doubles et une embase pour mettre sur pied. L'ensemble dans un sac A. Stegemann.
50 / 100
- 118 Kochmann Folding Enolde**
format 6x9, Obj. Enolde 4.5/105 cm, viewfinder, déclencheur, étui.
80 / 120
- 119 Kodak Réédition du premier appareil Kodak (1988)**
Avec manuel d'utilisation.
200 / 300
- 120 Kodak**
Box année 1895, notice, sac d'origine en cuir (en l'état) avec deux fermoirs en forme de boutons à motif floral.
200 / 300
- 121 Kodak Box Pocket (1895)**
gainé noir, boîte et notice.
150 / 200
- 122 Kodak**
Deux Box Art Déco, format 6x9, façade marron et beige et façade noire et marron.
50 / 100
- 123 Eastman Kodak Cartridge N° 4**
Folding 9x12 Roll film 104, soufflet bordeaux, Obj. Goerz 6.8/150, obturateur à air.
200 / 250
- 124 Kodak Détective**
en acajou N° 2635 (vers 1890) Obj. laiton, diaphragme rotatif.
100 / 150
- 125 Kodak Brownie Pliant Six-20**
modèle Kodo. Folding 6x9 avec liste des prix en français, dans sa boîte d'origine en carton.
50 / 100
- 126 Kodak Bulls-Eye N° 2 Special Model 98**
objectif laiton sur obturateur rond.
20 / 50
- 127 Kodak Panoram N° 1**
format 2 1/4 x 7".
100 / 150

129



- 128 Kodak Panoram N° 1 Model D**
sur film 105, gainé noir.

100 / 150

- 129 Kodak Folding Petite (1930)**

façade vert d'eau, boîtier recouvert de couleur marron à motif de losanges, dans son étui.

200 / 300

130



- 130 Kodak Petite Vanity Set (1930)**

vert turquoise, stylet, soufflet vert, l'ensemble dans son coffret avec miroir, rouge à lèvres, poudrier et boîte d'origine. (Quelques traces marrons sur le dos du boîtier).

500 / 800

- 131 Kodak Folding Pocket Brownie N° 2**

Model A format 6x9, pellicule à l'intérieur, soufflet rouge, Obj. Kodak, déclencheur souple, manuel, bonnette N° 1.

100 / 150

- 132 Kodak Folding N° 3 Pocket**

Model F, soufflet rouge, Obj. Tessar 6.3/128, obturateur Koilos.

50 / 70

- 133 Eastman Kodak Folding Kodak N° 5**

format 12x17.5, dos pellicule N° 7696, soufflet bordeaux, Objectif (traces d'humidité), obturateur rond avec ressort ; incorporé dans son étui.

300 / 400

133



- 134 Eastman Kodak Graphic**

N° 0 format 4x6, Obj. Kodak 6.3/69.

200 / 300

134



- 135 Kodak Art Déco Gift N° 1A**

gainé cuir marron, format 6.5x11, dans sa boîte en bois, vers 1930.

400 / 500

135



- 136 Kodak**

Folding 6x9 Art Déco, Obj. Kodak 6.3/100 mm.

20 / 30

- 137 Kodak 1 A Speed Kodak**

Folding 116, Obj. Cooke 6.5/11, obturateur focal, étui d'origine.

200 / 300

- 138 Kodak**
Format 6x9 avec soufflet bordeaux.
30 / 50

- 139 Kodak Vest Pocket Autographic**
avec son stylet, Obj. Stylor 6.8/90. On y joint un appareil Folding Kodak Art Déco 6.5x11, Obj. Kodak 6.3/126.
30 / 50

- 140 Korelle**
Klapp format 3x4 sur film 127, Obj. Vidar 4.5/5 cm, obturateur Gauthier
30 / 50



141

- 141 Krauss Eka (1924)**
Appareil N° 829 pour cent vues, format 30x44 mm, Obj. Tessar 4.5x5, obturateur Compur, platine guillochée, déclencheur, sac d'origine. Bel état.
400 / 500

- 142 Kraus Takyr**
Klapp à tendeurs 9x12, soufflet noir, Obj. Tessar-Zeiss 4.5/150 mm, obturateur focal, bouchon.
200 / 300

- 143 Krauss**
Klapp à tendeurs 9x12, Obj. Unar-Zeiss 4.7/145, obturateur focal.
50 / 100



144

- 144 The Junior Kromskop**
De Frederic Eugène Ives
The Photochromoscope Syndicate, N° 234. Visionneuse en acajou, format 4.5x5.5, pour plaques, système de trichromie et vingt vues.
2000 / 3000

- 145 Krügener**
Folding Delta 9x12 boîtier gainé intérieur acajou, souffler bordeaux, viseur sur l'abattant, Obj. Delta-Achromat, obturateur à air.
100 / 150

- 146 KW Pilot**
Format 3x4 sur film 127, Obj. Tessar 3.5/5 cm, obturateur Compur, son étui.
100 / 150

- 147 KW Reflex**
Box format 6x9, Obj. Trioplan 4.5/10.5 cm
50 / 100

- 148 Laack Tropical**
Format 9x12, soufflet marron, Obj. Rathenow 3.9/13.5 cm, obturateur Compur sur platine en métal givré à décentremets.
300 / 400

- 149 J. Lancaster & Son Folding Instantograph**
coffret en acajou gainé de cuir noir à motifs dorés, obturateur laiton rectangulaire à air.
300 / 500

- 150 Lancaster Le Merveilleux**
Petite chambre en acajou, soufflet toile noire, bel obturateur Lancaster.
150 / 200



151

- 151 R. Lechner Vienne Détective**
en coffret 9x12 en acajou, cinq châssis, Obj. laiton Steinheil avec une vanne (trace d'humidité), bouchon ; étui contenant cinq vanes ; système de fixation sur pied et pochette toile.
500 / 600

152 J. Lizars Challenge Tropical

Folding 8x10, soufflet bordeaux (décoloré),
Obj. Rapid Rectiligne, obturateur rond, dos
plaque à poche.

300 / 400

153 Linhof-Camera-Werk

Folding 6x9, gainé noir, Obj. Tessar 4.5/ 13,
5 cm, obturateur Compur.

150 / 200

154 Linhof Technika

(avant guerre), format 13x18, sans objectif,
manque verre sur viseur, état d'usage.

150 / 200

155 J. Lizars

Folding en acajou, format 8x10, soufflet
rouge, objectif sur obturateur rond Bausch
& Lomb à double pompes, viseur sur
l'abattant.

300 / 400

156 Stereoscopic Company London

Appareil tropical The "King's" Own, teck
et ferrures en laiton, sur film, Obj. Dagor
6.8/125 mm, obturateur Koilos.

400 / 500

157 London Stereoscopic Co

Box en bois gainé noir, format 6x9, Obj.
laiton Lens Carlton sur obturateur rond.
(cuir abimé sur le volet arrière).

200 / 300

**158 London Stereoscopic 106 & 108
Regent**

Détective 9x12, Obj. laiton, boîtier gainé
noir, sans porte-plaques.

100 / 130

159 Mackenstien "L'Indéréglable"

Klapp à tendeurs 9x12 gainé noir, dos
plaque, Obj. Boyer Saphir 4.5/135 sur
platine à décentrement, obturateur focal.

150 / 200



160

160 Marion Fils & Cie Vers 1890.

Rare chambre noire miniature en métal,
format 5x5, avec son obturateur et ses
douze châssis dans un coffret en noyer
verni avec poignée de transport et affût
servant de socle pour la prise de vue.

3000 / 4000



161

161 Marion

Appareil Reflex 6x9 gainé marron, Obj.
Ross. London. XPRES 4.5/4 3/4 In, châssis
double, loupe binoculaire. L'ensemble
dans un sac cuir (James Sinclair).

300 / 500



162

162 Mentor Kamera Goltz & Breutmann

format 9x12 boîtier gainé noir, Obj. Tessar
4.5/18 cm, bouchon, obturateur focal,
dépoli, un châssis, son déclencheur souple
et un parasoleil. L'ensemble dans son étui
d'origine.

400 / 500

163 Merkel Metharis

Folding 9x12 bois laqué bordeaux, gainé
cuir, Obj. Tessar 4.5/13.5 cm, obturateur
Compur.

150 / 250

164 Merkel Minerva

Folding 9x12 en acajou, soufflet havane,
Obj. Steinheil 4.5/13.5 cm, obturateur
Compur sur platine métal givré, dépoli à
refixer.

200 / 300

165

**165 Mollier Le Cent Vues**

Appareil pour cent vues, format 18x24 mm sur cassettes, Obj. Hermagis 3.5/40 mm.

500 / 700

166 Monroe Pocket A (1897)

en acajou, format 3 1/4x4 1/4.

100 / 150



167

167 Multi-Photo (1924)

Appareil fabriqué à Lyon par Multi-Photo, deux objectifs Boyer Frères Saphir 4.5/40 mm avec bouchons. L'appareil permet de prendre neuf vues séparées au format 27x35 mm ou trois couples de vues stéréo sur plaque 9x12.

5000 / 8000

168

**168 Appareil Multiphoto (vers 1890)**

en acajou pour douze vues 16x22 sur plaque 9x12, viseur optique à douze images, obturateur à rideau, dépoli. Incomplet (manque l'abattant).

2000 / 2500

169 Murer

Klapp à tendeurs 4x6, Obj. Luxior 5.5/75, obturateur à rideau défectueux.

50 / 100

170

**170 Nagel**

Pupille 3x4 sur film 127 avec son dispositif Reflex, Obj. Xenon 2/4.5 cm, mise au point par rampe hélicoïdale. Cond. BC.

400 / 600

171 Nettel

Klapp à ciseaux Deckrullo 6x9 en acajou, soufflet havane, Obj. Tessar 4.5/12 cm bouchon, obturateur focal.

300 / 500

172 The Newest

Folding 9x12 en acajou, soufflet bordeaux, Obj. laiton, diaphragme à iris, obturateur laiton rond, dépoli fêlé.

50 / 100



173

173 Newmann & Guardia Baby Sybil

Folding format 4.5x6 dans son étui avec deux châssis doubles, un film-pack, un parasoleil en tissus, un filtre dans son écran d'origine avec support pour pied. On y joint un objectif Dallmeyer. L'ensemble dans son étui en cuir avec copie de documentation.

400 / 500

174 Newman & Guardia Detective

Special B 5x4, boîtier gainé noir.

100 / 150

175 Newman & Guardia London

Folding à plaques format 6x9, New Special Sibyl Obj. Ross 4.5/112 mm avec deux châssis doubles et étui.

200 / 300

176



176 Newman & Guardia

Folding Reflex pour plaques 6.5x9, Obj. Ross 4.5/136 mm Xpress, obturateur focal avec loupe de visée.

300 / 400



177



177 Walter O'Reilly, Londres Vers 1889

Fabriqu   par W. Philips    Birmingham. The Demon Camera de forme cylindrique en t  le nickel  e, format 6x6, image ronde de 5.5 cm de diam  tre, Obj. 45 mm environ, l'obturateur est un simple volet mont   sur un axe.

400 / 500

178 Sibyl

Folding 6x9, gain   noir, Obj. Ross London X Press 3.5/112 mm sur platine noire laqu  e, dos d  poli.

150 / 200

179



179 Nodark

Appareil en bois ferrotyle format 6x9 avec sa cuve.

300 / 400

180 Noxa

Petit folding 6x9 en m  tal nickel  , soufflet havane, Obj. Noxa 6.8/105 mm, obturateur Ipso.

200 / 300

181 Omnium

Folding tropical en bois verni, format 9x12    plaques (vers 1930), Obj. Sonnar 4.5/13.5 cm, obturateur Compur, dos porte-d  poli gain   cuir havane et abattant m  tal givr  .

200 / 300

182 Perfect - Jumelle Photo-Hall Paris

Photo jumelle 9x12 en aluminium avec dos plaques, Obj. Carl Zeiss Jena Protar 8/136 mm sur obturateur platine laqu  e noire.

100 / 150



183

183 Photake Camera

N   30325 appareil espion (1897), format 5x5, Obj. m  nisque 4/120 mm, obturateur guillotine ; avec son viseur ; photocopie de documentation Photo Revue.

1000 / 1500

184 Photo-Jumelle

Format 9x12, Gain   noir, Obj. Rectiligne Extra Rapide avec un grand viseur.

80 / 120

185 Photochrome Le Photochrome

Format 9x12, porte-plaques, Obj. Chromostigmat.

80 / 120

- 186 Pipon The Canni**
à tendeurs, Obj. Pipon, retardateur.
150 / 200
- 187 Plaubel**
Klapp à tendeurs 4x6.5, gainé marron, soufflet havane, Obj. Anticomar 4.2/7.5 sur obturateur Compur.
30 / 50
- 188 Plaubel Makina**
Klapp à ciseaux format 4.5x6, Obj. Anticomar 2.8/7.5 cm.
80 / 120
- 189 Plaubel Makina I**
Klapp 6x9, finition noire, Obj. Anticomar 2.9/10 cm, cinq châssis, dos pellicule Plaubel 6x9, sac d'origine.
50 / 100
- 190 Popular Pressman**
Boîtier Reflex, format 9x12, Obj. sur obturateur focal.
100 / 150
- 191 Le Portatif A. Rouleaux & A. Glace Système L.G**
en acajou, Obj. laiton Gorde, diaphragme rotatif.
200 / 300
- 192 Q.R.S. Co Chicago Kamra**
Séries N° A 8646 en bakélite marron marbré, format 24x32 en cassettes pour quarante vues. Bel état.
200 / 300
- 193 Le Rêve Idéal**
Folding 9x12 film et plaque, boîtier gainé noir, soufflet rouge, Obj. Extra-Rapide 8/135, obturateur à double pompes, déclencheur souple.
50 / 100
- 194 Rochester Optical Folding Pony Premo N° 4**
format 8/6 1/2", gainé marron, intérieur acajou, soufflet bordeaux, viseur sur l'abattant, obturateur Victor à double pompes, trois châssis doubles, étui d'origine.
150 / 200
- 195 Tropical Rodolphe**
Folding 9x12, ferrures chromées, soufflet bordeaux, Obj. Simplar 6.8x140 mm, obturateur Compound, (fêle sur le viseur).
200 / 250
- 196 Roll-Op**
Appareil avec télémètre, format 6x6, Obj. Anticomar 2.8/7.5 cm sur obturateur Compur, avec sac TP.
100 / 150

197 Rouch London Eureka (vers 1888)

Détective en bois format 8x8, dos pour douze plaques 8x8, changement de plaques par levier et système à poche, objectif, obturateur Focal Thornton Pickard.
300 / 400



197

198 Rouch Eureka (1888)

Détective en acajou 8x10, système à poche, Obj. en laiton.
200 / 300

199 Appareil à tendeurs

Type Scénographe, format 9x12, avec son viseur, Obj. sur obturateur à air. (Viseur à refixer).
150 / 200

200 Shew Chambre à joues EUXIT

En bois et métal, Obj. Tessar 4.5/112.
100 / 120

201 J. Singer Vienne Amourette

Format 24x30 mm avec cassettes pour cinquante vues, Obj. 6.3/35 mm.
200 / 300

202 Soho-Pilot

Folding 6x9, bakélite bordeaux. Cond. B.
30 / 50

203 Steinheil Détective

en bois 9x12, dos plaque à poche avec ses porte-plaques, objectif de 15 cm, jolie poignée en métal tressé.
200 / 300

204 Carl Paul Stirn (vers 1886)

Appareil espion dissimulé sous le veston et l'objectif passant par une boutonnière. Plastron deuxième modèle, fermeture à charnière pour six vues rondes de 4 cm de diamètre sur plaque ronde de 14 cm, boîtier en métal nickelé dans son coffret au nom du distributeur de l'époque Outre Manche "J. Robinson & Sons", boîte en carton contenant six plaques pour l'appareil.
2000 / 2500



204

205 Suter Détective

format 13x18, bois gainé noir, Obj. N° 18427.
80 / 120

206 Thienemann Uniflex

Box 4x6.5, Obj. Unar 4.5/7.5 cm, un châssis.
50 / 100



207

207 Thornton-Pickard Duplex Ruby Reflex Tropen

en acajou avec ferrures dorées format
3 1/4 x 4 1/4, Obj. Ross. London 3.5/136 mm.
1000 / 1300

208 Thornton Pickard The Pullman Camera Detective

en acajou inclus dans son étui de transport,
Obj. laiton Rapid Rectilinear, Obturateur à
rideau Thornton Pickard, un châssis double.
300 / 400

209 Tiranty Folding Gnome

en acajou, format 6x9, soufflet havane,
abattant cuir havane, Obj. Tiranty Transpar
4.5/105.

120 / 170

210 Le Touriste

Format 4x6, Obj. Achromatique, (viseur à
refixer) dans son étui fixe.

50 / 100

211 Détective Tourtin "Lynx" (Modèle 1897)

Reflex format 9x12, gainé cuir, lunette pour
la visée, trois châssis doubles, Obj. Darlot,
diaphragme à iris.

200 / 300

212 Vidi

Klapp à ciseaux 13x18, Obj. Zeiss 4.5/15 cm,
obturateur focal J. Kloplic.

100 / 150



213

213 Voigtländer & Sohn in Wien Nach

Appareil métallique de Peter Wilhelm
Friedrich Voigtländer (1841) Réplique
de l'appareil donnant des images de
84 mm de diamètre. Objectif, obturation
par bouchon, pied de table en forme de
fourche.

2000 / 3000

214 Voigtländer

Folding Alpin format 9x12, Obj. Collinear
12 cm sur obturateur Koilos, dos film-pack
et dos pellicule.

100 / 150

215 Voigtländer Bergheil

Folding 9x12, Obj. Heliar 4.5/13 cm,
obturateur Compur, objectif
interchangeable.

50 / 100

216 Voigtländer

Brillant en bakélite format 6x6, Obj. Voigtar
7.7/75.

20 / 40

217 Voigtländer

Brillant 6x6, Obj. Voigtar 7.7/7.5, sac TP.

15 / 20

218 Voigtländer

Folding 6x9 Bergheil de Luxe vert, Obj.
Heliar 3.5/10.5 cm, complément télé-
Dynar 6.3/25.5 cm, obturateur Compur,
dos film pack, viseurs, étui.

150 / 200

219 Voigtländer

Folding 9x12 Bergheil, Obj. Heliar 4.5/13.5, obturateur Compur, dos pellicule 6x9. On y joint trois dos pellicule.

30 / 40

220 Voigtländer Perkeo

Folding 3x4 sur film 127, Obj. Skopar 3.5/5.5 cm, obturateur Compur et sa dragonne tressée.

40 / 70



221

221 Voigtländer Prominent

Appareil 6x9, Obj. Héliar 4.5/10.5, obturateur Compur, complet avec sa dragonne tressée et son étui d'origine.

700 / 1000

222 Voigtländer Virtus

Appareil format 6x6, Obj. Skopar 3.5/7.5 cm avec sa dragonne en cuir tressé.

40 / 70

223 Voigtländer Bessa

Format 6x9, Obj. Voigtar 3.5/10.5, obturateur Compur Rapid. On y joint un Folding Balda 24x36 Baldina, Obj. Tessar 3.5/50, obturateur Compur, étui, notice et Kodaguide.

20 / 40



224

224 Watson & Son Ferrotipe

en acajou, objectif chromé avec son bouchon et sa cuve.

400 / 600

225 Wista

Folding Wista N° 484677, format 9x12, Obj. Xenar 4.5/150 avec dos spring-back et écusson Wista.

200 / 300



226

226 Wünsche 1893 "Mars"

Détective en bois, format 1/4 plaque, diaphragme rotatif et un bouchon ; viseur et deux porte-plaques.

600 / 800

227 Zeiss Ikon Adoro 230/3

Folding 6x9, soufflet marron, ferrures métal, Obj. Tessar 4.5/10.5 cm, obturateur Compur.

200 / 250

228 Zeiss Baby-Box Tengor

gainé noir, format 3x4, Obj. Frontar.

30 / 50

229 Zeiss Ikon

Klapp à ciseaux extra-plat 10x15, Obj. Doppel Conettar 6.8/13.5, obturateur Clio, un châssis.

50 / 100

230 Zeiss Icarette 500/15

Folding 6.5x11 cm, Obj. Tessar 4.5/12 cm, obturateur Compur, déclencheur souple, notice, boîte d'origine; en bel état.

100 / 150

- 231 Zeiss Ikon Ikonta**
N° 520/18, Obj. Novar 4.5/5 cm avec sa pochette.
20 / 30
- 232 Zeiss Ikon Miroflex**
format 6x9, gainé noir, Obj. Tessar 3.5/13.5 cm monture hélicoïdale, obturateur focal.
200 / 300
- 233 Zeiss Ikon Miroflex B**
Ref. 859/7, Reflex 9x12, Obj. Tessar 4.5/150, mise au point hélicoïdale, obturateur focal.
100 / 150
- 234 Zeiss Ikon Piccolette**
Klapp format 3x6 sur film 127, Obj. Novar 6.3/7.5 cm avec sa pochette.
30 / 40
- 235 Zeiss Trona 210/5**
Folding format 9x12, Obj. Tessar 4.5/135, trois plaques, dos film-pack, deux filtres : Proxar 1.5, boîte bakélite et un filtre jaune, boîte bakélite ; étui, notice et documentation.
50 / 70
- 236 Zeiss Ikon**
Petit Folding Victrix 101 format 4.5x6, Obj. Tessar 4.5/ 7.5 cm, obturateur Compur, trois châssis Ica, étui.
100 / 150
- 237 Zeiss**
Deux appareils : Folding Super Ikonta 6.5x11, ref. 53015, Obj. Tessar 4.5/12 cm, obturateur Compur, étui - Folding Ikonta 6.5x11, Obj. Novar 6.3/120.
30 / 50
- 238 Zionscope**
Klapp à ciseaux 6.5x9 N° 3002, Obj. Stylor 6.3/100 mm, obturateur Compur, boîtier gainé noir, dos film-pack, quatre châssis métal, déclencheur souple, étui.
200 / 300
- 239 Changing Box**
Cuve anglaise en acajou pour laboratoire.
50 / 60
- 240 Deux lanternes de laboratoire**
L'une avec lampe à huile verre rouge et manchon. H. 37 cm. L'autre en tôle noire demi-cylindrique avec son verre rouge. H. 24 cm.
50 / 60

À 14H PHOTOGRAPHIES ET DOCUMENTATION

- 241 Daguerreotype 1/2 plaque**
Portrait de militaire avec son épouse (belle chimie mais à remonter).
70 / 100
- 242 Daguerreotype 1/4 de plaque**
"Femme et jeune femme". Portant l'étiquette de la Maison Beruet à Clermont-Ferrand. On y joint une carte postale de Clermont-Ferrand avec le commerce Beruet.
40 / 60
- 243 Deux daguerreotypes 1/4 de plaque**
Portraits de couples dont un signé Millet.
70 / 100
- 244 Deux daguerreotypes 1/2 de plaque**
Reproduction de portrait d'homme et de femme, l'un portant l'étiquette de la Maison Antaria à Genève.
70 / 100
- 245 Trois daguerreotypes en coffret**
dont un 1/2 plaque signé J. Gurney "Portrait de deux quincas" et deux quart de plaque dont un représentant une femme avec cinq enfants ; le second, portrait de jeune femme. On y joint deux ambrotypes.
100 / 150
- 246 Trois daguerreotypes 1/4 de plaque**
Portraits d'hommes dont un militaire.
80 / 120
- 247 Trois daguerreotypes dont un 1/2 plaque**
"Portrait de jeune homme" et deux 1/4 de plaques "Portrait d'homme au gilet" et "Portrait de femme avec enfant".
80 / 120
- 248 Trois daguerreotypes**
Portraits de femmes dont un pleine plaque rehaussé, les deux autres quart de plaque dont l'un avec étiquette de Gaban à Paris et Clermont-Ferrand.
100 / 150
- 249 Trois daguerreotypes**
Portraits de groupes familiaux dont un 1/2 plaque et deux quarts de plaque, l'un portant l'étiquette d'Ossart.
100 / 150
- 250 Petit album Complet**
de photographies en médaillon de férottype Dim. 8.5 x 93 mm.
150 / 200

**Interruption de la vente
vers 12h30**



255

251 Procédés divers

Ensemble de ferrotypes autochromes. On y joint un ensemble de photographies format carte de visite et carte postale.

70 / 90

252 Onze photographies

format carte de visite par les photographes de Clermont-Ferrand et quatre par Lefevre Couton à Clermont-Ferrand.

30 / 40

253 E. Baldus "Le Panthéon"

porte le cadre de l'atelier. A vue 31x23 cm.

100 / 150

254 Adolphe Braun

Quatre études de fleurs. A vue 26x20.5 cm.

100 / 150

255 Edouard Charlon Le Magasin pittoresque Septième Année, 1839

Paris, Au Bureau d'abonnement et de vente N° 30. A la page 374 nous avons "La Photographie, ou le Daguerriotype". Cet article est réputé être le premier article de vulgarisation concernant la photographie.

200 / 300

256 Gravure de Riepenhausen

d'après Hogarth "Les comédiens consultants" avec au premier plan une Camera obscura. Dim. 25x37 cm.

40 / 60

257 Deux gravures XIX^e

"Le singe photographe" et "Le colporteur à la lanterne magique"

30 / 40

258 Techniques photographiques

Cinq estampes dont deux sur la photosculture, la troisième sur l'appareil du Colonel Laussedat, la quatrième sur un laboratoire de voyage et la cinquième sur le nouveau porte lumière de M. Delessen. On y joint une photographie Portrait de Louis Figuier.

50 / 60

259 "Ils vont tous y passer"

Estampe humoristique de Lavrate. On y joint une estampe "La halte de l'excursionniste".

30 / 40

260 Le Rire

Trois premières pages humoristiques. Dim. 30x23 cm.

50 / 60

261 Imagerie Six images humoristiques

et divers sur les photographes et la photographie. On y joint une carte stéréo 8.5x17 "Le jeune photographe".

30 / 50

PRÉ-CINÉMA



262

262 Aubert

Lanterne magique en fer blanc polychrome, complète de ses éléments. H. 29 cm.

150 / 200

263 Georg Carette

Lanterne magique "Type 720" demi-cylindrique en fer blanc verni noir et or sur socle en bois avec optique et cheminée en laiton H. 28 cm, avec une vue chomascopie à système. Dans son coffret. Cf Hrabalek n° 66 page 79.

150 / 200



263

264 Lapierre

Lampascope boule en fer blanc verni orange, complet de ses éléments. H. 29 cm.

100 / 150



265

265 Lapierre

Lampascope aux lions, en métal chromé, complet de ses éléments. H. 44cm (légèrement frotté)

300 / 400

266 Lapierre

Lampadophore aux Lions en fer blanc polychrome, complet de ses éléments (sauf du bouchon de l'optique). H. 32 cm.

150 / 200

267 Lapierre

Lanterne "Médailion" en fer blanc polychrome, complète de ses éléments. H. 30 cm.

100 / 150

268 Lapierre

Lanterne "Riche" en fer blanc polychrome, complet de ses éléments. Grand modèle avec vue à système à manivelle. H. 50 cm. Rare de cette taille.

300 / 500



269

269 Lapierre

Lanterne "Salon" en fer blanc polychrome, complète de ses éléments. H. 29 cm.

150 / 200

270 Lapierre

Lanterne magique "Riche" en fer blanc polychrome. (manque le bouchon de l'optique et couleurs passées). H. 39 cm.

80 / 120

271 Lapierre

Lampascope boule en fer blanc verni orange, complet de ses éléments. H. 33 cm.

100 / 150

272 Lapierre

Lanterne carrée miniature en fer blanc verni rouge, complète de ses éléments. H. 21 cm.

80 / 120



273

273 Ernst Plank

Petite lanterne boule en laiton et fer bleuie, pour vues rondes sur socle en bois, complète de ses éléments dans son coffret avec six vues. Diam. 8.5 cm. Cf Hrabalek n° 102 page 100.

300 / 400

274 Ernst Plank

Lanterne magique cubique en fer blanc verni orange sur socle en bois avec son réchaud, sa cheminée et son optique. H. 35 cm.

150 / 200



275

275 Jean Schoenner

Lanterne magique pour vues rondes de forme cylindrique horizontale en fer blanc verni orange (restauré) et laiton sur socle en bois ; avec porte vue en forme d'atlante. H. 30 cm. Avec une vue ronde diam. 11 cm.

300 / 400

276 Jean Schoenner

Lanterne magique en bois verni noir et or avec optique en laiton verni. H. 32 cm. (le corps en bois entièrement restauré). Cf Hrabalek n°130 page 115.

100 / 150



277

277 E.V.L

Cinématographe à platine en bois avec les étiquettes d'origine et une lanterne en tôle bleue.

200 / 300

278 Pathé Frères

Lanterne Cocorico 1924, plaque dorée avec coq et lettres rouges, deux Pathéoramas, deux films : Dieppe et le Harem.

50 / 80

279 W.M.S.S Union

Lanterne de projection "The Padicon" en tôle bleuie avec optique en laiton verni et système d'éclairage électrique à réflecteur, sans cheminée. L. 45 cm.

40 / 60



280

280 Camera Obscura

en bois verni à mise au point coulissante, dimensions h12 L13 l23 cm, dépoli 9x13, Obj. laiton.

500 / 1000



281

281 Zograscope

en acajou, complet de ses éléments. Rare dans ces dimensions. H. 65 cm.

300 / 500



282

282 Emile Reynaud

Praxinoscope théâtre avec sa cuve en métal verni, son bougeoir, son porte abat-jour, son pied balustre à dix décors et douze bandes polychromes à fond noir. L'ensemble dans son coffret en acajou portant une date à l'encre 1895.

800 / 1200

283 Théâtre d'ombres

à bande défilante "Valse de Faust" avec mouvement musical. Dim. 29X43 cm.

200 / 300



284

284 Zeiss Ikon Caméra

en bois 35 mm, Obj. Ernon 3.5/5 cm, manivelle.

2000 / 2500

CHAMBRES ET OBJECTIFS ANCIENS



285

285 E. & H.T. Anthony

Chambre vers 1880 en acajou à quatre objectifs pour quatre vues 5.5x8 cm, adaptation sur une planchette non d'origine des quatre objectifs avec système à volets.

1000 / 1200

286 E & H.T. Anthony Broadway NY

Chambre à abattant en acajou, format 13x18, double tirage, Obj. laiton Anthony, diaphragme rotatif avec bouchon.

200 / 300

287 American Optical Compagny

Chambre en acajou 22x16.5, abattant 45 cm, soufflet noir à double tirage, bascule arrière, dos tournant. (sans optique).

300 / 400

288 Arwin Polygraphe

Chambre à joues à tendeurs métal, format 13x18, toile abimée, Obj. laiton, bouchon.

200 / 300

289 Blair Camera

Chambre coffret 13x18 en bois avec abattant à crémaillère ; Obj. laiton, diaphragme à rondelle percée.

200 / 300

290 Butler & Stammer

Petite chambre coffret en acajou, format 9x12, soufflet bordeaux, Obj. Doppel 4.5/12 cm sur obturateur Compur et focal.

200 / 300

291 Cornu Le XX^e Siècle

Petite chambre en bois gainé marron, format 9x12, soufflet marron, objectif sur obturateur rond à air.

50 / 100

292 Dallmeyer

Chambre studio en acajou, format 9x12, soufflet marron, Obj. laiton Dallmeyer à mise au point par crémaillère, platine à décentrement.

250 / 350



293

293 E. Enjalbert Le Touriste

N° 1267 (vers 1880) Chambre en bois, format 13x18, soufflet bordeaux, dépoli, son embase ; dans la partie arrière se situe la réserve de plaques contenant huit châssis. Sur le dessus système à huit boutons pour le changement de plaques, (manque sur le côté la petite plaque laiton sur l'emplacement des trois trous), Obj. sans marque.

1000 / 1500

294 Ernemann

Chambre Tropical ferrures en laiton doré, format 13x18, Obj. Tessar 4.5/21 cm, obturateur Compound sur platine (fendue sur les deux côtés) deux châssis doubles.

400 / 500

295 Ernemann

Chambre coffret modèle Heag 9x12 en bois, ferrures en laiton, soufflet havane, Obj. Goerz Double-Anastigmat, obturateur à air en métal, (petit manque sur l'embase).

250 / 350

296 J. Faissat

Constructeur Limoges. Chambre extra plate en bois et laiton, format 9x12, soufflet renforcé rouge (à recoller), Obj. Duplouch.

150 / 200



298

297 Gilles Faller

Chambre d'atelier complète avec un dos multiplicateur, soufflet marron en l'état, Obj. laiton Dallmeyer à crémaillère système à vannes (D. 7cm H. 15,5 cm).

300 / 400

298 Gilles Faller

Chambre d'atelier carrée en bois, format 18x18, soufflet avec angles renforcés, Obj. Roussel Stylor 4.5/300 mm, bouchon vissant en métal. On y joint deux obturateurs Midelly sur planchette bois.

400 / 500

299 Fallowfield Peritus N° 1

Chambre en acajou, Obj. laiton Goerz Doppel 7.7/210.

200 / 300

300 J. Fetter

Chambre à joues métalliques, format 6x9, boîtier gainé marron, toile, Obj. laiton, un viseur.

300 / 400



301

301 J. Fetter

Chambre à joues métalliques, format 9x12, boîtier gainé marron, toile, Obj. Duplouch 8/110 mm, avec deux viseurs.

400 / 500

302 Fichtner

Chambre en acajou avec un magasin contenant douze plaques (principe identique à la chambre Le Touriste de Enjalbert) Obj. laiton Darlot (1917) N° 8 foyer 30, diaphragme à iris. On y joint la photocopie de documentation.

1000 / 1300

303 Français E

Chambre Studio vers 1890, objectif laiton, diaphragmes à vannes, poire, plaque E. Français Opticien 3. rue de Châlet Paris,

800 / 1200

304 Gandolfi London

Chambre carrée 13x18 en acajou avec embase en métal, soufflet noir, Obj. Rodenstock Geronar 6.5/210 mm, obturateur Copal sur platine à décentrement, dépoli fêlé.

200 / 300



303

305 Gaumont Chambre N° 1440

en acajou à abattant, format 13x18, soufflet noir, Obj. laiton Elgé 7.5/205, obturateur Decaux sur platine à décentrement, un châssis double.

300 / 400

306 Gaumont

Chambre en acajou 13x18, soufflet havane, Obj. Tessar Krauss 4.5/210 sur obturateur rond Koilos, bouchon, trois châssis doubles et un déclencheur souple. L'ensemble dans son sac en toile d'origine.

300 / 400

307 Gaumont

Petite chambre à abattant 9x12 en acajou, soufflet violet, Obj. Agfa Solinear 4.5/13.5, obturateur Compur, étui d'origine (réglette sur l'embase à refixer).

200 / 250



309

308 L. Gaumont & Cie

Chambre en acajou 13x18, soufflet havane, Obj. Lentilles Protar Zeiss 12.5 - 350 mm, obturateur Decaux, viseur.

300 / 400

309 Gilles Frères

Importante chambre d'atelier format 30x30, sur un pied tripode à crémaillère avec un volant à crémaillère pour l'inclinaison du plateau (Dim. 46x60 cm), rallonge pour reproduction (Dim. 24x66 cm), soufflet rouge en l'état, multiplicateur et châssis pour collodion ; Obj. Dallmeyer finition noire, obturateur à poire.

500 / 700

310 Globus

Chambre d'atelier en acajou 20x20 sur pied à crémaillère avec volant d'inclinaison pour le plateau (Dim. 72x33 plus tirage de 20 cm), soufflet noir, objectif en laiton à crémaillère avec une vanne (diam. 9 cm long. 21 cm). Bel état.

700 / 1000

311 A. Goldmann Wien

Chambre en bois noirci 10x15, Obj. laiton E. Français, deux châssis.

100 / 150

312 G. Hare London

Chambre en acajou 13x18, soufflet noir double tirage, sans objectif, deux rondelles et écrous.

150 / 200



310

313 P. Henry Ingénieur Limoges

Chambre en acajou 13x18, soufflet rouge renforcé à double tirage, abattant L. 34 cm, Obj. laiton.

300 / 400

314 Hermagis

Chambre en acajou à joues ouvertes, format 13x18, soufflet bordeaux, Obj. Hermagis sur obturateur rotatif, son viseur, trois châssis doubles et sac.

350 / 450

315 Hermagis ?

Chambre en acajou à joues creuses 9x12, soufflet bordeaux, un châssis, Obj. Darlot, obturateur rotatif et diaphragme, manque le viseur, (petit éclat à l'abattant).

250 / 350



316

316 CH. Hiekel

138, Faub. St Honoré Paris, Chambre à joues en acajou, format 13x18, soufflet bordeaux, Obj. laiton sur obturateur métal, dans son étui de transport TP.

400 / 500

317 Ica

Chambre en acajou 9x12, ferrures en laiton, Obj. Steinheil 6.8/12 cm, obturateur Compound.

200 / 300



318

318 F. Jonte

124 Rue Lafayette Paris (sur plaque en nacre) Chambre en acajou 13x18, soufflet bordeaux, charnières en métal, niveau d'eau sur l'abattant, Obj. Roussel 270 mm (légèrement décollé) sur platine en bois et décentrement à crémaillère.

500 / 700

319 Junior

Petite chambre 9x12 en bois, soufflet bordeaux, Obj. laiton sur obturateur rond Wollensak à air.

100 / 150

320 Krauss

Petite chambre 9x12, gainée noir, soufflet bordeaux. Obj. Tessar 4.5/12 cm, obturateur focal.

100 / 150

321 Krügener Delta

Petite chambre 9x12, intérieur acajou, gainé noir, soufflet bordeaux, viseur sur l'abattant, obturateur rond, diaphragme rotatif, (charnière à refixer).

100 / 150



322

322 J. Lancaster Birmingham The 1902 B.B. Instograph

Chambre extra plate en acajou 9x12, Obj. à iris, obturateur rond laiton Lancaster.

400 / 500

323 Lancaster The International

Chambre anglaise en acajou 13x18, Obj. laiton. Manque la plaque Lancaster en façade.

150 / 200

324 R. Lechner Vienne

Importante chambre 18x24 en acajou, beau travail d'ébénisterie, de forme coffret, soufflet cuir marron, Obj. laiton Dallmeyer Rapiib, obturateur focal.

500 / 600



324

325 Linos

Petite chambre en bois extra-plate 9x12, soufflet marron, objectif (lentilles décollées).

100 / 150

326 J. Lizars Challenge

Chambre coffret 9x12 en acajou, ferrures en laiton, soufflet bordeaux, Obj. Kodak sur obturateur rond à double pompes, manque le dépoli.

300 / 400

327 Mc Kellen's Treble patent

Chambre anglaise 21x16 en acajou, ferrures en laiton doré, soufflet bordeaux, Obj. laiton diaphragme rotatif.

200 / 300



328

328 Mackenstein

Chambre à joues en acajou N° 12863, soufflet bordeaux, format 9x12, Obj. laiton Mackenstein, obturateur rotatif, son viseur, un filtre vert, trois châssis doubles, un bouchon. L'ensemble dans son étui d'origine.

400 / 500

329 H. Mackenstein

15 Rue des Carmes Paris. Chambre à joues 9x12, soufflet bordeaux, Obj. Mackenstein sur obturateur rotatif.

200 / 300

330 H. Mackenstein

15 Rue des Carmes Paris, avec sa plaque en nacre. Chambre 9x12 en acajou, soufflet bordeaux, Obj. Rapid Symétrical, obturateur à rideau Thornton Pickard ; niveau d'eau sur l'abattant, deux châssis doubles et un sac toile.

200 / 300

331 Mackenstein

Petite chambre 9x12 en acajou, soufflet bordeaux, Obj. laiton à diaphragme rotatif.

200 / 250

332 Marlow Bros The "MB"

N° 1 (vers 1898). Petite chambre carrée anglaise en acajou, format 8x10, Obj. laiton, diaphragmes rotatifs.

200 / 250



333

333 Meagher London

Chambre à tiroir en acajou, format 26x26, Obj. laiton à crémaillère Alexis Millet et son bouchon.

700 / 1000

334 Marco Mendoza

148 Bd St Germain Paris Chambre en acajou 9x12, soufflet bordeaux, dos film, Obj. sur obturateur " Iris Universel".

400 / 500

335 Félix et Paul Nadar Office Général de Photographie Paris

Chambre acajou, format 13x18, ferrures en laiton et renforts en métal givré, soufflet bordeaux, Obj. laiton Ross Rapid, diaphragme à iris.

300 / 400

336 Newton Liverpool Meacher

Chambre coffret en acajou format 16.5x22, soufflet bordeaux, Obj. laiton système à vanne, cinq vannes en étui.

300 / 400

337 Noba Mexico Noba Wide

Chambre en bois verni noir, à décentremets, format 13x18, soufflet rouge, Obj. Xenar 3.5/15 cm, obturateur Compur, dos spring-back.

250 / 350



338

338 Oudin

Chambre à tiroir époque collodion à trois tirages en bois, format 18x18, châssis avec un intermédiaire pour format 9x12, Obj. laiton à crémaillère Hermagis N° 14824 avec une vanne et une rondelle percée (D. 7, L. 20 cm), bouchon.

1000 / 1500

339 Per Lucem

Chambre en acajou et métal 13x18, soufflet noir, Obj. laiton René Hoch Ing, obturateur à rideau.

200 / 300

340 Premo Rochester

Chambre coffret en acajou, format 13x18, embase (Dim. 64 cm) avec son viseur, soufflet bordeaux, Obj. laiton 6/7 sur obturateur laiton rond à double pompes.

400 / 500

341 Putnam Marvel

Petite chambre carrée en bois 13x13 N° 481, Obj. laiton, obturateur Triplex à air, châssis double.

200 / 300

342 Reygondaud

Chambre en bois format 13x18, Obj. laiton sans marque, obturateur rotatif.

150 / 200

343 J. Reygondaud

Chambre en noyer format 13x18 avec son embase, Obj. laiton.

150 / 200

344 Riley Research Rilex Press

Model B Serial 854, petite chambre 6x9 à mise au point par crémaillère, dos spring-back, boîtier métal, Obj. Wollensak Velostigmat 4.5/101 mm, filtre jaune.

150 / 200

345 Ross London

Chambre en acajou 13x18, soufflet bordeaux, Obj. laiton Woylender, obturateur à rideau, déclencheur souple.

200 / 300

346 Rouch

Chambre anglaise à tiroir en acajou, format 8.5x10, Obj. laiton, diaphragme rotatif.

300 / 400

347 Rouch London

Chambre en acajou 13x18, soufflet bordeaux en l'état, Obj. laiton sans marque, diaphragme rotatif avec son embase.

150 / 200



348

348 Sanderson

Chambre coffret gainé cuir noir intérieur en acajou, format 5.8x4.75 inch, Obj. Beck sur obturateur rond à double pompes.

300 / 400

349 Sanderson

Chambre anglaise en acajou 13x18, soufflet noir, Obj. laiton Ross London 6.3/8 1/2 in", obturateur à rideau, un châssis double.

200 / 300

350 Seneca Camera Manufacturing Co Camera City View

en bois noirci, ferrures chromées, embase 35 cm, une rallonge de 26 cm, soufflet noir (à restaurer), Obj. Enolde 6.3/13.5 cm, obturateur rond.

250 / 350

- 351 Shew's**
Chambre à joues anglaise en acajou et ferrures métal 13x18, soufflet marron, obturateur focal.

200 / 250

- 352 Shew**
Petite chambre à joues The XIT format 31/4x41/4, Obj. Cooke Séries III, obturateur à rideau, un châssis.

200 / 250

- 353 James A. Sinclair**
Coffret 6x9 gainé noir, intérieur acajou, Obj. Ross. London 8 inch sur obturateur Perfect. On y joint deux objectifs sur planchette James A Sinclair Tessar 6.3/15 cm et Goerz Dagor 120/6.8 sur obturateur Compound ; avec trois châssis doubles. L'ensemble dans son étui d'origine.

300 / 400

- 354 Soennecken & Co Munchen**
Chambre extra plate en acajou format 13x18, soufflet bordeaux, Obj. laiton The Eliot's Extra Rapid London, diaphragme à iris.

250 / 350

- 358 W. Watson & Sons (vers 1895)**
Chambre coffret en acajou avec son viseur, format 4x5 in, soufflet bordeaux, obturateur Thornton-Pickard, sans objectif et manque le dépoli.

200 / 300

- 359 Watson & Sons London**
H. Carette Paris. Chambre coffret en acajou, format 13x18, Obj. laiton, diaphragme rotatif, obturateur métal rectangulaire.

200 / 300

- 360 Welling Belgaum-India**
Chambre coffret en acajou 9x12, ferrures en laiton, soufflet noir, Obj. Carl Zeiss Jena Tessar 6.3/13.5 cm, obturateur Compur, dos dépoli.

200 / 250

- 361 Zeiss Ikon Favorit Tropical**
Folding 9x12, avec angles renforcés en métal, Obj. Tessar 4.5/13.5 cm, obturateur Compur.

250 / 350



355



362

- 355 H. Squire London**
Chambre coffret époque Collodion, Obj. laiton, mise au point à crémaillère, diaphragme à vanne, un châssis et un dispositif servant de bouchon et de parasoleil.

400 / 500

- 356 A. Stegemann Berlin**
Chambre en bois noirci, format 13x18, sans optique, un châssis, platine fêlée ; dans son étui.

50 / 80

- 357 Thornton-Pickard "Amber"**
Chambre en acajou, Obj. Ruby-Rapid Rectilinear 5/4, diaphragme à iris, trois châssis doubles (petit manque sur le porte-dépoli).

100 / 150

- 362 Zeiss Ikon Favorit**
Tropical 13x18 Folding en acajou avec angles renforcés en métal, soufflet noir, Obj. Tessar 6.3/21 cm, obturateur Compur.

400 / 500

- 363 Zeiss Ikon Favorit**
Tropical 10x15 Folding en acajou avec angles renforcés en métal, soufflet noir, Obj. Tessar 4.5/16.5 cm, obturateur Compur, manque le fermoir du dos dépoli.

350 / 450

- 364 Réplique petite chambre Daguerrienne**
Objectif laiton Lerebours à mise au point crémaillère fixé sur une réplique de chambre à tiroir.

500 / 600



365

365 Chambre à tiroir

au collodion de marque inconnue, vers 1890, objectif laiton avec son bouchon.

1000 / 1500



366

366 Chambre à tiroir

au collodion en bois, format 18x24, Obj. laiton à crémaillère, bouchon, deux diaphragmes.

1500 / 2000

367 Petite chambre à tiroir

en bois, Obj. laiton, son bouchon et un châssis en l'état.

400 / 500

368 Chambre à joues

Format 9x12, soufflet bordeaux, son viseur, Obj. laiton E Français, diaphragme rotatif.

300 / 400

369 Chambre à joues Type Dubroni

format 10x15 avec toile feutrine, Obj. laiton Darlot, bouchon.

300 / 400

370 Chambre à joues

en acajou format 9x12, soufflet bordeaux, ferrures dorées, Obj. laiton Berthiot.

300 / 400

371 Chambre à joues

en acajou, soufflet bordeaux, dos film The Eastman Co N° 798, Obj. laiton.

250 / 350

372 Chambre à joues

en acajou 13x18, soufflet bordeaux, Obj. laiton E. Français, diaphragme rotatif, obturateur bloqué.

100 / 150

373 Chambre à abattant

en acajou, format 13x18, soufflet bordeaux, Obj. laiton Duplouich, Obturateur à rideau, deux châssis doubles, boîte de plaques Guilleminot ouverte et manchon chargeur. L'ensemble dans un sac toile.

200 / 300

374 Chambre coffret

Fabrication française en acajou, format 9x12 avec son viseur, soufflet rouge, Obj. F.L. Chevalier Paris Anastigmat Rapide N° 1148 sur obturateur rond Regular à double pompes.

400 / 500

375 Chambre coffret

en acajou format 13x18, soufflet bordeaux, Obj. Krauss 1.9/196, obturateur à rideau, trois châssis, (petite restauration à prévoir). L'ensemble dans un sac toile.

200 / 300

376 Chambre ancienne

en acajou 23x13, soufflet toile noire, Obj. laiton Dallmeyer avec une vanne, un châssis (léger manque sur le support du dos dépoli).

250 / 350

377 Chambre Touriste

format 9x12, soufflet toile avec un sténopé.

100 / 150

378 Petite chambre tropicale

sans marque, format 9x12, ferrures en laiton, soufflet marron, Obj. Doppel 6.8/13.5 cm, obturateur Chronos, (petit manque sur l'abattant).

200 / 300



370

- 379 Chambre tropicale**
sans marque, format 9x12, ferrures en laiton, soufflet havane, Obj. Doppel 4.5/150, obturateur Compur.
200 / 300
- 380 Chambre**
en acajou 9x12, ferrures laiton, soufflet havane à double tirage, Obj. Oxyplast 4.5/150 mm, obturateur Compur.
200 / 300
- 381 Chambre Touriste**
format 13x18 en bois, Obj. laiton Rectiligne Aplanétique Rapide N° 2, bouchon, obturateur Le Perpétuel, poire, trois châssis doubles, un voile noir. L'ensemble dans un sac toile.
200 / 250
- 382 Chambre**
en acajou 13x18, soufflet bordeaux, déplacement de l'abattant par manivelle, double tirage, Obj. laiton Doppel N° 2 180 mm, obturateur à rideau sur platine à décentrement ; deux châssis doubles d'origine, un châssis à volet, quatre planchettes, un voile noir. L'ensemble dans un sac cuir.
300 / 400
- 383 Petite chambre**
Format 9x12, boîtier gainé noir, soufflet rouge, Obj. laiton sans marque sur obturateur à rideau.
200 / 250
- 384 Chambre Touriste**
en bois format 9x12, Obj. en laiton sur obturateur à rideau Mattioli.
250 / 300
- 385 Petite chambre**
en bois 9x12, soufflet marron, Obj. laiton avec diaphragmes rotatifs.
100 / 150
- 386 Petite chambre**
format 9x12, en acajou, soufflet bordeaux, Obj. laiton, obturateur rotatif, à refixer et manque le dépoli.
100 / 150
- 387 Petite chambre**
en noyer, soufflet toile, Obj. Darlot et trois vannes.
150 / 200
- 388 Chambre carrée**
en acajou, sans objectif, soufflet défectueux.
100 / 150
- 389 Deux chambres anglaises**
en acajou, format 13x18, incomplètes dont une avec un objectif laiton Derogy à la couronne, obturateur Thornton-Pickard.
200 / 300

- 390 Bausch & Lomb**
Objectif en laiton sur obturateur à air.
100 / 150
- 391 A. Bauz.**
Objectif laiton sur obturateur Le Perpetuel.
50 / 70
- 392 Trousse**
contenant un objectif laiton C. Berthiot 24.C, avec complément 14.C, diaphragme rotatif.
50 / 100
- 393 The Blair Camera C°**
Objectif avec diaphragme rotatif. On y joint un objectif laiton sans marque à iris et un objectif Dallmeyer Serrac 4.5/8 in.
50 / 100
- 394 Buckler Paris**
Objectif laiton à crémaillère, diaphragme à iris (diam. 7cm, H. 14cm).
100 / 150
- 395 Emil Busch**
Objectif laiton Pantoscop N° 5 Rathenow grand angle, bague de fixation.
100 / 150



396

- 396 Charles Chevalier**
Objectif Photographie en laiton à crémaillère inventé par Charles Chevalier Ingénieur Opticien Palais Royal Paris (groupe à l'avant pour portrait).
500 / 700



397

- 397 Darlot**
Objectif laiton à cône centralisateur, portrait et paysage, crémaillère, son bouchon et bague de fixation (diam. 8 cm, H. 16 cm)
300 / 400



402



411

398 Darlot.

SR Anc. Mon. Jamin Objectif en laiton à crémaillère, (diam. 6 cm, hauteur 12 cm).

100 / 150

399 Deux objectifs en laiton

Obj. Darlot à diaphragme rotatif et Obj. Dubroni.

50 / 100

400 Derogy à la couronne

Deux objectifs en laiton ; un avec mise au point à crémaillère, diaphragme système à vannes et le second avec un diaphragme rotatif.

100 / 150

401 Derogy à la couronne

Objectif en laiton diaphragme rotatif et un objectif laiton Metascope diaphragme à iris, obturateur.

50 / 100

402 Hermagis

Trousse en coffret contenant sept lentilles numérotées 4, 5, 6 et 7 avec trois vannes en étui.

200 / 300

403 Hermagis

Objectif laiton N° 6, diaphragme à iris avec sa bague. On y joint deux objectifs dont Derogy à la couronne, l'autre sans marque à crémaillère système à vannes.

100 / 150



405



412

404 M.G.O De Mr. L. de Pulligny

"ADJble Landscape Lens" Obj. laiton à crémaillère, bague de fixation.

50 / 80

405 Hugo Meyer Görlitz

Trousse contenant Plasmal 1:4 10x15, Plasmalinsse 1:8 22 cm, Plasmalinsse 1:8 27 cm dans son coffret d'origine.

200 / 250

406 A. Molteni

44 rue du Château d'eau. Objectif laiton à crémaillère, (diam. 7 cm, hauteur 12 cm).

100 / 150

407 Deux objectifs laiton Morrison N.Y

sur planchette et objectif doublet

100 / 150

408 Ross London

Objectif laiton à crémaillère système à vannes, focal environ 32.5 cm (diam 10 cm L.17.5 cm).

100 / 150

409 Ross London

Objectif Teleros 5.5/13 in. sur planchette bois. On y joint un objectif Turner-Reich 6.8 Ser. II 5x8 sur obturateur Ilex N° 3.

30 / 50

410 Taylor & Hobson

Trousse avec deux objectifs en coffret : Obj. laiton Cooke Lens focus 7.58 in. - Obj. Taylor & Hobson focus 10.5 in., bouchons et rondelle de fixation.

200 / 300

- 411 Voigtländer & Sohn in Wien und Braunschweig**
Objectif laiton N° 8727 à crémaillère, système à vannes (diam. 6.5cm, H. 15 cm).
500 / 600
- 412 Voigtländer & Sohn in Wien und Braunschweig**
Objectif laiton N° 2732g, système à vannes sur planchette bois.
300 / 400
- 413 Voigtländer**
Objectif Heliar 4.5/24 cm sur obturateur Compound.
150 / 200
- 414 Wm. H. Walker Rochester**
Objectif en laiton pour chambre ancienne, diaphragme à rondelle percée, un bouchon cuir et bague de fixation.
150 / 200
- 415 C. Zeiss Jena**
Coffret contenant un Tele-Fubus III N° 584, obturateur rond Bausch & Lomb Volute, deux filtres, une bague et une loupe.
200 / 300
- 416 Carl Zeiss Jena**
Objectif en laiton Tessar 3.5/30 cm, bague de fixation, diaphragme à iris.
150 / 200
- 417 Trousse Parisienne**
avec cinq compléments en coffret.
50 / 100
- 418 Objectif**
sans marque, en laiton à crémaillère système à vannes avec bague (diam. 7.5 cm L. 15 cm), chocs.
50 / 70
- 419 Objectif**
sans marque finition noire, diaphragme à iris 2.9 / 8in sur planchette bois et un objectif laiton Steinheil sur planchette bois.
30 / 50
- 420 Deux objectifs laiton**
Obj. C. Berthiot N° 5 Fabricant Opticien Paris, système à vannes - Obj. Hermagis Opticien Fabricant Paris, système à vannes.
100 / 150
- 421 Deux objectifs en laiton.**
Un objectif à crémaillère avec réglages : tirage, grossissement, foyer équivalent et surface couverte (D. 4 cm, H. 17 m) et le second un objectif Dallmeyer 13x11, système à vannes (D. 8cm, H. 11 cm)
50 / 100
- 422 Deux Objectifs**
en laiton à crémaillère dont un diaphragme à iris et le second Orthoscope à vannes.
50 / 100
- 423 Deux objectifs**
Obj. laiton Anastigmat Carl Zeiss Jena 6.3/210, bague de fixation - Obj. laiton Deroxy à vannes et crémaillère, bague de fixation (D. 7 cm, H. 16 cm).
150 / 200
- 424 Deux objectifs Tessar**
Obj. laiton Carl Zeiss Jena 4.5/25 cm, diaphragme à iris, bague de fixation et Obj. Ross London 4.5/250, diaphragme à iris.
50 / 100
- 425 Registered Trade Mark**
Monogrammé MC. Objectif laiton à crémaillère, fente pour les vannes, diamètre 8 cm, hauteur 14 cm.
100 / 150
- 426 Objectif**
Tessar 4.5/12 cm diaphragme à iris avec bague et un objectif Ross London diaphragme rotatif.
50 / 60
- 427 Objectif sur obturateur**
en laiton Obj. sans marque, obturateur Rugkert 7 rue du Figuier Paris (115 mm x 115 mm).
50 / 100
- 428 Deux objectifs**
Obj. Zeiss Kodak sur obturateur à double pompes - Obj. Lancaster sur obturateur. On y joint un obturateur Le Perpetuel.
50 / 70
- 429 Objectif**
laiton à crémaillère : tirages et grossissements, rondelle de fixation dans son coffret. On y joint un objectif laiton à crémaillère Darlot Adjustable Land S Cape de M. L. de Pulligny (foyer 7.5), diaphragme à iris dans son coffret.
150 / 200
- 430 Deux objectifs**
Obj. Tessar Zeiss 6.3/112 - Obj. Protar-Zeiss 8/136 et bagues.
30 / 50
- 431 Plasmatinse**
Trois troussees dont 15 cm - 22 cm ; 21 cm - 26 cm ; et 22 cm.
50 / 100

- 432 Trois objectifs**
Obj. laiton Hermagis 4.5/210 mm, diaphragme à iris, bague - Obj. laiton Goerz 2/180 mm, diaphragme à iris, bague - Obj. Hermagis 4.5/210, diaphragme à revoir.
50 / 100
- 433 Trois objectifs laiton**
Obj. Taylor & Hobson Cooke Lens 6 1/2 x 4 3/4 inches - Obj. Dallmeyer, diaphragme à iris - Obj. à crémaillère sans marque (diam. 5 cm, H. 11.5 cm), son bouchon et bague de fixation.
50 / 100
- 434 Trois objectifs en laiton**
Marion - Cooke et Dallmeyer.
30 / 50
- 435 Quatre objectifs en laiton**
Dallmeyer, Cooke Lens, Gondry Paris et divers.
80 / 120
- 436 Cinq objectifs**
Goerz, Dallmeyer et Aldis.
50 / 100
- 437 Cinq objectifs**
en laiton avec diaphragme rotatif de marques différentes.
20 / 30
- 438 Cinq objectifs en laiton**
Taylor & Hobson, Tessar 6.5/12 cm sur planchette et divers.
50 / 100
- 439 Six objectifs en laiton**
de marques différentes : Hermagis, Berthiot, Zion et divers.
50 / 100
- 440 Six objectifs en laiton**
de marques différentes : Darlot, E. Français et Berthiot et divers.
30 / 50
- 441 Six objectifs**
de marques différentes : Berthiot Eurygraphe, Berthiot Perigraphe, Krauss, Euryscope Supérieur, Volatier et un sans marque à crémaillère.
50 / 100
- 442 Huit objectifs en laiton**
Ross London, Tessar, Goerz et sans marque.
100 / 150
- 443 Huit objectifs sur obturateur**
Heliar 4.5/13.5 - Meyer Görlitz - Cooke - Dominar 4.5/12 cm - Bausch & Lomb - Skopar 4.5/10.5 cm et Corygon.
100 / 150
- 444 Huit objectifs en laiton**
de marques différentes.
30 / 50
- 445 Obturateur Rectangulaire**
(Dim. 7x12 cm) avec sept vanes dans son coffret d'origine.
100 / 150
- 446 Deux obturateurs Chr. Bruns München**
Obturateur rond en laiton à air, diamètre 10 cm - obturateur rectangulaire 9x11 avec diaphragme rotatif et système à air.
50 / 100
- 447 Deux obturateurs**
Londe & Dessoudeix et Otto Lund.
30 / 50
- 448 Trois obturateurs**
Otto Lund, Le Perpetuel et un obturateur à rideau Midelly, un ensemble d'accessoires dont Obj. laiton, Obj. Bausch & Lomb, prisme Kodak et deux obturateurs.
40 / 60
- 449 Ving-trois bagues en laiton**
de diamètre différent pour objectif.
100 / 150
- 450 Vingt-trois bagues en laiton**
de diamètre différent pour objectif.
50 / 100
- 451 Quatre trépieds**
en bois pour chambre.
30 / 50
- 452 Important trépieds**
en bois tout terrain. H. 165 cm.
50 / 100

MICROSCOPES

- 453 BBT Krauss Binoculaire**
en métal laqué noir, tourelle à trois optiques. H. 34 cm. Dans son coffret de transport. Bel état.
100 / 150
- 454 E. Leitz. Wetzlar Microscope**
Modèle AA, N° 180198 en métal laqué noir et bronze, lamelle à quatre optiques de 1919. H. 36 cm. Dans son coffret avec un courrier de la Maison Leitz de 1960 donnant la date de fabrication de l'appareil. Bel état. On y joint un dispositif d'éclairage d'époque plus récente.
300 / 400
- 455 Carl Zeiss Jena Microscope**
en fonte, tourelle à trois objectifs avec une platine tournante, sept objectifs, quatre oculaires et divers accessoires.
200 / 300

APPAREILS MODERNES ET SEMI-MODERNES

456 Agfa Flexilette

24x36, Obj. Apotar 2.8/45, obturateur
Prontor, bouchon, sac TP. Cond. B.

30 / 40

457 Agfa Karat

24x36, Obj. Solagon 2/50 sur obturateur
Prontor-Svs, sac TP. Cond. B.

50 / 70

458 Aires Camera

Aires 35-III L, boîtier télémétrique, Obj. Coral
1.9/4.5 cm (manque de gainage au dos et
revoir l'obturateur). Cond. BC.

30 / 50

459 Alsaphot Bioflex

6x6, Obj. Sagem-Jaguar F/7.5 cm,
obturateur Prontor-SV, sac TP. Cond. B.

30 / 50

460 Argus

Boîtier C2 noir, Obj. Cintar 3.5/50, sac TP.
Cond. B.

20 / 30

461 Argus Argus C3 Matchmatic

boîtier beige, Obj. Cintar 3.5/50, cellule
Argus sur la griffe porte accessoires, flash
avec ampoule, sac TP.

40 / 60



462

462 Asahi Go Asahiflex

1a N° 44105, Obj. Takumar 3.5/50. Cond. AB.

200 / 250

463 Asahi Pentax

Boîtier K2 sans objectif N° 7076153,
bouchon et courroie. Cond. BC.

20 / 40

464 Asahi Pentax

Boîtier MX sans objectif N° 4306479, winder
MX, bouchon et courroie. Cond. C.

20 / 40

465 Lucien Baugers

Appareil Lubo de reportage 9x12 gainé
noir avec dos plaque, Obj. Flor 4.5/135
sur rampe hélicoïdale et Télé-Objectif
5.5/300 mm Som Berthiot, bouchon ;
obturateur focal, flash. L'ensemble dans un
sac en toile.

400 / 500



465

466 Bencini Comet 3

format 3x4 cm sur film 127. Cond. B.

30 / 40

467 Berning Robot II

format 24x24 à cassettes, grand remontoir,
Obj. Xenon 1.9/40 N° 2497153, bouchon
(mécanisme à revoir). Cond. BC.

100 / 150

468 Berning Robot II

N° F 38104 format 24x24 à chargeurs
avec grand remontoir, Obj. Biotar 2x4 cm
N° 2515044;

150 / 200

469 Berning Robot Royal Mod.III

N° G-117963 (avec la couronne), format
24x24 à cassette, Obj. Xenon 1.9/40
N° 3540993. Cond. B.

200 / 300



470

470 Bertram

Appareil de reportage 6x9, Obj.
Xenar 3.5/105, obturateur Synchro-Compur,
sa poignée. Cond. B.

200 / 300

471 Bolsey Model C

Reflex 24x36, Obj. Wollensak 3.2/44 mm.
Con. B.

100 / 150



479



482



483



485

472 Canon Canon 7

N° 849879, Obj. Canon Lens 0.95/50
N° 11270, son bouchon, sac TP. Cond. B.

700 / 1000

473 Canon Model VT

de luxe N° 543299, Obj. Canon 1.4/50 mm
N° 60908, un filtre, (léger choc sur le capot
à gauche). Cond. B.

200 / 300

474 Canon EOS-1 N° 221751 Mark II Digital

Obj. Leitz Macro-Elmarit-R 2.8/60 avec une
bague adaptée pour ce boîtier, bouchon.
Cond. B.

200 / 300

475 Certo Folding Certo Six

télémetre couplé, Obj. Tessar 2.8/80, sac TP.

50 / 100

476 Certo Dollina

Format 24x36, boîtier gainé noir avec
télémetre, Obj. Xenar 2.9/5 cm, obturateur
Compur. Cond. BC.

40 / 60

477 Cnopm Sport Fabrication russe

format 24x36, Obj. 3.5/5 cm, obturateur
focal. Cond. C.

50 / 100

478 Corfield Periflex I (silver)

Obj. Lumar-X 3.5/50, sac TP. Cond. B.

300 / 400



478

479 Cornu Ontoflex

6x9, Obj. Tessar 3.5/9 cm, obturateur
Compur, courroie.

200 / 300

480 Demaria-Lapierre

Folding Telka III 6x9 à télémetre couplé,
Obj Sagittar 3.5/95, obturateur Prontor-Sv,
mire, carte de garantie (Telka III N° 7862),
dans sa boîte en carton d'origine intérieure
satin vert, (léger enfoncement au dos)
Cond. B.

100 / 150

481 Foth Foth-Flex I

format 6x6, Obj. Foth 3.5/75, obturateur
focal, bouchon, plaque Photo-Plait Paris.

80 / 120

482 Franke & Heidecke Rolleiflex 2.8 F N° 2436341

Obj. Planar 2.8/80 mm, bouchon, sac TP
avec cache pour la cellule. Bel état.

700 / 1000

483 Franke & Heidecke Rolleiflex Télé N° S 2304406

Obj. Sonnar 4/135 mm, écusson Telos, sac
TP et bouchon. Cond BC.

600 / 800

484 Franke & Heidecke Rolleiflex N° 1425876

Obj. Xenotar 2.8/80 (légère trace),
obturateur Compur. Cond. BC.

300 / 400

485 Franke & Heidecke Rolleiflex T N° 2227423

modèle à cellule, Obj. Tessar 3.5/75,
obturateur Synchro-Compur X, bouchon,
sac TP. Cond. AB.

300 / 400

486 Franke & Heidecke Rolleiflex N° 668133

format 6x6, Obj. Tessar 3.5/7.5 cm, sac TP à
recoudre. Cond. B.

80 / 120

**487 Franke & Heidecke Rolleiflex
N° 127033**
format 4x4 sur film 127, Obj. Tessar 3.5/6 cm,
filtre Rolleiflex. Cond. C.

50 / 100

**488 Franke & Heidecke Rolleiflex I
N° 10139**
Obj. Tessar 4.5/75, obturateur Compur,
bouchon, étui d'origine et courroie.

50 / 100

**489 Franke & Heidecke Rolleiflex Old
Standard**
4x4, Obj. Tessar 3.8/7.5 cm, obturateur
Compur, sac TP. Cond. D.

50 / 100

490 Franke & Heidecke Baby Rolleiflex
4x4 gris N° 2018002, Obj. Xenar 3.5/60, étui
rigide. Cond. B.

100 / 150

**491 Franke & Heidecke Rollei Magic
N°2507970**
format 6x6, Obj. Xenar 3.5/75, bouchon,
sac TP. Cond. AB.

100 / 150

**492 Franke & Heidecke Rolleicord
N° 1373059**
Obj. Xenar 3.5/75, parasoleil et sac TP.
Cond. B.

100 / 150

493 Franke & Heidecke Rolleicord I
Art Déco format 6x6, Obj. Triotar 4.5/7.5 cm.
Cond. D.

50 / 70

494 Franke & Heidecke Rolleicord I
format 6x6 , Obj. Triotar 3.8/7.5 cm,
obturateur Compur, sac TP.

50 / 100

495 Fuji GA645 Professional
format 6x4.5 sur film 120, Obj. Fujinon
4/60 mm Super-EBC, filtre, bouchon,
parasoleil, courroie, notice, pochette.
Cond. AB.

300 / 400

496 Gallus Derlux
en métal équipé du télémètre Gallus à tête
pivotante, Obj. Gallix 3.5/50, obturateur à
revoir. Cond. BC.

50 / 70

497 Graflex Graphic 35
télémètre couplé, Obj. Graflar 3.5/50 mm,
obturateur Prontor-SVS, sac TP.

30 / 50

498 Graflex Speed Graphic
Folding 6x9, Obj. Graflex Optar 4.5/101 mm.

100 / 130

499 Graflex Speed Graphic
4x5, Obj. Optar 4.7/135 mm, obturateur
Wollensak.

80 / 120

500 Graflex Speed Graphic
6x9, Obj. Kodak Ektar 4.5/105, obturateur
Kodak Flash Supermatic, télémètre
et synchro, bouchon, parasoleil, film
pack, dépoli, dos film 6x9 non d'origine,
déclencheur souple et notice. L'ensemble
dans un coffret bois.

200 / 300



501

501 Hasselblad 2000 FCW
N° RR1524483, dos 12, Obj. Distagon 2.8/50
N° 6949898, prisme cellule, winder, courroie.
Cond. AB.

700 / 1000



502

502 Hasselblad 500 ELX
N° RT 13311260, Appareil 6x6 - dos 12 N° RU
3314370, dos 16 N° UV 212213, chargeur,
bouchons - Obj. Carl Zeiss Sonnar 2.8/150 T
(rouge) N° 6064085, bouchons, filtre,
parasoleil - Obj. Sonnar 4/150 T (rouge)
N° 6362610 - Obj. Schneider-Kreuznach
zoom Variogon 5.6/140-280 avec son étui,
bagues allonges N° 21 et N° 55, soufflet
FlexBody, dos polaroid 100. L'ensemble
dans un fourre-tout Tamrac. Cond. B.

500 / 700



503

503 Hasselblad Boîtier 1000 F

N° CT 20709, dos A 12 CT 27517, dos 4x6.5 N°9604452, Obj. Distagon 5.6/60 N° 1454973, Obj. Tessar 2.8/80 N° 1419618, Obj. Sonnar 3.5/135 N° 1590856, Obj. Sonnar 5.6/250 N° 1521579 ; obturateur métallique en bon fonctionnement. Etui d'origine pour l'appareil.

500 / 800

504 Houghton Ensign Selfix 820 Special

format 6x9, Obj. Ross Xpress 3.8/105, parasoleil et étuis. Cond. AB.

100 / 150

505 Houghton Ensign

Folding Autorange 220, format 6x6, Obj. Ensar 4.5/75, obturateur Epsilon, sac TP

50 / 70

506 Houghton Ensign Selfix 820 Folding

Obj. Ross Xpress 3.8/105.

50 / 100

507 Deux appareils Houghton Ensign Cupid

Zeiss Ikon Box-Tengor 4.5x6.

30 / 40

508 Ihagee Exakta B

format 4x6,5, Obj. Tessar 2.8/7.5 cm N° 1579762, sac TP. Cond. B.

150 / 200

509 Ihagee Exakta modèle B

version 4 Obj. Exaktar 3.5/7.5 cm. Cond B.

100 / 150

510 Ihagee Kine Exakta

modèle avec loupe rectangulaire, Obj. Exaktar 3.5/5.4 cm, sac TP, mécanisme à revoir. Cond. BC.

50 / 100

511 Ihagee Exakta 66

modèle vertical, Obj. Tessar 2.8/80, obturateur focal, sac TP.

700 / 1000



511

512 Ihagee Exakta 66 (1939)

format 6x6 sur film 120, avancement du film par levier sous le boîtier, modèle horizontal, Obj. Tessar 2.8/8 cm, obturateur à rideau, sac TP. Cond. BC.

200 / 250

513 Ihagee Exakta Varex II b

prisme, Obj. Pancolar 2/50, sac TP. Cond. AB.

50 / 70

514 Kochmann Reflex Korelle III

6x6, Obj. Xenar 3.5/8 cm, obturateur à rideau. Cond. B.

100 / 150

515 Kochmann Korelle

format 4.5x6, Obj. Radionar 2.9/75 sur obturateur Compur. Cond. B.

50 / 100

516 Kodak Kodak 35

Obj. Kodak Anastar 3.5/50 mm, shutter flash Kodak. Cond. B.

50 / 70



517

517 Kodak Ektra

boîtier téléométrique, Obj. Ektar 1.9/50 mm et un objectif Ektar 3.5/90 avec bouchons dans sa boîte métallique. Cond. B.

400 / 600

518 Kodak Médalist II

Obj. Kodak Ektar 3.5/100 mm. Cond B.

200 / 300



518

519 Kodak Reflex

6x6, Obj. Kodak 5/80, Flash Kodamatic, platine avant laquée.

30 / 40

520 Kodak Regent

6x9, gainé noir, Obj. Xenar 4.5/10.5 cm, obturateur Compur et notice dans son étui d'origine. Bel état.

100 / 150

521 Deux appareils 24x36

Kodak Rétina IIIc

Obj. Xenon 2/50mm, obturateur Compur - Voigtländer Vitoret DR, Obj. Color-Lanthar 2.8/50, sac TP.

40 / 70

522 Kodak Retinette

Obj. Angénieux 3.5/50 mm, sac TP. Cond B. On y joint un Kodak Brownie Reflex. Cond. B.

20 / 30



523

523 Kodak Super-Six-20

format 6x9 avec cellule, Obj. Kodak 3.5/100 mm, dragonne cuir tressé, étui pour filtres, notice. L'ensemble dans son sac d'origine. Cond. A.

200 / 300

524 Konica Hexar

RF N° 1451095, boîtier sans objectif et une courroie. Cond. B.

200 / 300



524

525 Paul Lachaize Mecilux 24x36

premier appareil avec un flash incorporé, Obj. Boyer 2.8/45. Cond. B.

200 / 250



525

526 Linhof Chambre Press

6x9, Obj. Super-Angulon 1.8/65 mm, obturateur Linhof, viseur Super 23 Mamiya 65 mm, poignée avec déclencheur souple, dos film Super Rollex format 56x72. Cond. B.

300 / 400

527 Linhof Modèle 220

de couleur beige, format 56x72, avec cellule, Obj. Technicar 3.5/95 mm, obturateur Synchro-Compur, écusson Linhof à l'arrière.

200 / 300

528 Linhof Technika N° 19382

Folding format 9x12, Obj. Tessar 4.5/15 cm, obturateur Compur.

200 / 250

529 Linhof Technika III

de couleur beige, format 6x9, Obj. Tessar 3.5/105, obturateur Synchro-Compur, objectif N° 1974149 avec sa came, poignée, dos Super Rollex 56x72, cache 65 mm et 105 mm, parasoleil, quatre châssis doubles et un déclencheur souple. L'ensemble dans son sac de transport. Bel état.

300 / 500

530 Linhof Silar 9x12 (vers 1937)

Obj. Görlitz Aristostigmat 6.3/10 cm et Obj. Angulon 6.8/9 cm, obturateur Compur sur planchette, cadre format 6x9, viseur à cadre.

300 / 400

531 Linhof

Banc optique 4/5 inch de couleur beige, dos spring-back ; deux objectifs : Obj. Xenotar 3.5/135, obturateur Synchro-Compur sur planchette Linhof - Obj. Planar 3.5/135, obturateur Synchro-Compur sur planchette Linhof ; bouchons.

200 / 300

532 Lippische Rollop

Reflex 6x6, Obj. Ennit 2.8/8 cm, obturateur Prontor-SVS, bouchon, sac TP. Cond B.

50 / 100

533 Lumiere Lumiclub

Folding 6x6, Obj. Spector 4.5/80, obturateur Lumiere. Cond. B.

100 / 150



534

534 Mamiya 645 Pro

N° LI1523, dos N° LK1062, poignée LJ1191, Obj. Mamiya-Sekor C 1.9/80 mm N° 14554 - Obj. Mamiya-Sekor C 2.8/45 mm N° 19556 - Obj. Mamiya-Sekor Macro C 4/80 N° 20050 - Obj. Mamiya-Sekor C 4/150 N° 43707; dos N° LL1566, viseur d'angle avec son étui, dos polaroid, tube allonge Auto-Macro, capuchon de visée et verre de visée quadrillé. L'ensemble dans un sac Tamrac. Cond. AB.

400 / 600

535 Mentor Mentorett

format 6x6 N° 53057 avec objectif Mentor-Spécial 3.5/7.5 cm. Avec bouchon. Cond. B.

150 / 200

536 Meopta Flexaret

format 6x6, Obj. Belar 3.5/80 mm sur obturateur Prontor-Svs. Con. B.

30 / 50

537 Meopta Flexaret

Automat 6x6, boîtier gris, Obj. Belar 3.5/80, obturateur Metax, sac TP (léger choc sur l'arête en façade). Cond. BC.

20 / 40

538 Mundus Color 65

Utilisant le film 8 mm, boîtier gris, Obj. Benoist Berthiot avec parasoleil. Cond. B.

50 / 100

539 Nagel Pupille

format 3x4 sur film 127, Obj. Elmar 3.5/5 cm, obturateur Compur, mise au point sur rampe hélicoïdale. Cond. C.

100 / 130

540 Nikon FM 2 N° 7376975

finition noire, Obj. Nikkor 2/85 mm N° 351278, bouchon, moteur MD-12. Cond. B.

200 / 300

541 Nikon Boîtier FA N° 5391868

sans objectif, winder MD-15, courroie. Cond. B.

100 / 150



542

542 Nippon Kogaku Nikon S2

N° 6138760, Obj. Nikkor-S. C (rouge) 1.4/5 cm N° 352311, sac TP. Cond. B.

400 / 600

543 Officine Galileo Condor I

Obj. Eliog 2.9/5 cm, obturateur Aplon Rapid. Cond. B.

30 / 50

544 Olympus PEN F

18x24 sur film 35 mm, Obj. Zuiko 1.8/38 mm, bouchon, sac TP. Cond. B.

80 / 120

545 Omega Rapid modèle 100

format 6x7, viseur, poignée, dos supplémentaire, Obj. Super Omegon 3.5/90 mm. Cond. B.

200 / 250

546 OPL Foca URC N° 1.001.552

Obj. Oplarex 1.9/5 cm N° 98112, obturateur à rideau un peu lent. Cond. BC.

500 / 700

546

**547 OPL Foca Universel R N° 212.098.R**

avec cinq objectifs - Obj. Oplarex 1.9/5 cm N° 98651- Obj. Oplar 4.5/2.8 cm N° 14133 - Obj. Oplex 3.5/3.5 cm - Obj. Oplar 3.5/9 cm N° 12205 - Obj. Téléoplar 4.5/13.5 cm N° 127500 finition noire ; viseur universel dans son étui, deux bonnettes, trois bouchons AV. L'ensemble dans sa mallette d'origine. Cond. B.

300 / 400



547

548 OPL Focaflex II N° 50.072F

Obj. Neoplex 2.8/5 cm, sac TP Cond. AB.

200 / 300

549 Jumelle Orinox

7x20 Jumelle et appareil photo sur film 110. Cond. B.

50 / 100

550 Pentacon Penti

doré avec un Obj. Domiplan 3.5/30, parasoleil et étui rouge. Cond. B.

20 / 30

551 Photorex Rex Reflex

Obj. Flor 3.5/75 mm, sac TP Ciro-flex. On y joint un appareil Royer Royflex modèle 6x6 et 24x36, manque le dispositif, sac TP

50 / 70

552

**552 Pignons Alpha-Reflex modèle II, N° 13036**

Obj. Angénieux 2.9/50 mm, sac TP Cond. D.
400 / 500

553 Pignons Alpha-Reflex Mod. 6, N° 36991

Obj. Kern-Switar 1.8/50 mm N° 606632, parasoleil, sac TP Cond. B.

400 / 500



554

554 Plaibel Klapp Makina III

format 6x9, Obj. Anticomar 2.9/10 cm bouchon, Obj. Orthar 6.8/7.3 cm bouchon, Obj. Tele-Makinar 4.8/19 cm bouchon, obturateur Compur, parasoleil, cinq filtres, deux dos film Plaibel 6x9, six châssis, un flash torche sans le réflecteur. L'ensemble dans une mallette cuir compartimentée. Cond. BC.

300 / 400

555 Plaibel Klapp Makina II

6x9, Obj. Anticomar 2.9/100, obturateur Compur, dos film Plaibel 6x9, façade noire. Cond. C.

50 / 100

- 556 Pontiac Super-Liynx I**
boîtier métal peint noir, format 24x36, Obj. Flor 2.8/50, obturateur à rideau, sac TP. Cond BC.
150 / 200
- 557 Rectaflex Modèle 1300 N° 27881**
Obj. Milano-Beta 3.5/5 cm. Cond. B.
200 / 300
- 558 Rex Rex-Reflex B1**
avec un groupe d'optiques, Obj. Berthiot 5.5/150 mm. Cond. BC.
100 / 150
- 559 Rodenstock**
Folding 6x9 modèle Clarovid, télémètre couplé, Obj. Trinar 4.5/10.5 cm, obturateur Compur. On y joint un folding Agfa Art Déco modèle Billy Record 6x9, Obj. Jgestar 7.7.
20 / 50
- 560 Rollei Singapore Rollei 35 N° 6068214**
Obj. Tessar 3.5/40, dragonne, notice. Cond. B.
30 / 40
- 561 Royer**
Altessa 6x9 - 6x6, Obj. Flor 3.5/105, sac TP, bel état. Cond. B.
100 / 150
- 562 Royer Royflex III**
6x6, Obj. Flor 3.5/75, sac TP. Cond. B.
40 / 70
- 563 Sem Studio N° 426312**
format 6x6, Obj. Som Berthiot 5.4/150. Cond. B.
100 / 150
- 564 Sem Semflex Automatic**
gris, Obj. Flor 3.5/75, boîte d'origine. On y joint un dispositif Semflex 28x40 complet dans sa boîte.
50 / 70
- 565 SEM Semflex Automatic**
format 6x6, Obj. Flor 3.5/75, sac TP. Cond. B.
30 / 50
- 566 SEM Semflex Automatic**
6x6, Obj. Berthiot Flor 3.5/7.5, sac TP. Cond. B.
30 / 40
- 567 Sem Semflex Standard**
Obj. Som Berthiot 4.5/75 mm, sac TP. On y joint deux Bonnettes doubles dans leur boîte cristal.
50 / 70
- 568 Showa Leotax F N° 551377**
Obj. Canon 1.8/50 mm N° 112639, (léger choc sur le capot). Cond. BC.
200 / 300
- 569 Sigma Objectif Apo 2.8/300 mm**
N°4000100, avec filtre incorporé, monture à baïonnette, parasoleil. L'ensemble dans un coffret métal. Cond. B.
200 / 300
- 570 Simmon Brothers, Inc. Omega 120**
format 6x7 sur film 120, Obj. Omicron 3.5/90 mm sur obturateur central, torche flash avec deux séries de six ampoules (dont deux ampoules utilisées), son mode d'emploi et petits accessoires divers. L'ensemble dans sa mallette d'origine. Cond. B.
200 / 300
- 571 Simmon Bros Omega 120**
format 6x7, Obj. Omicron 3.5/90 mm, obturateur Wollensak. Cond. B.
150 / 200
- 572 Spirotechnique Modèle Calypso**
Obj. Som Berthiot-Flor 3.5/35. Cond BC.
200 / 300
- 573 Spiro Technique Aquamatic**
Appareil étanche de couleur jaune avec courroie.
100 / 150



- 574 C. Tiranti Roma Summa Report**
6x9, tourelle à quatre objectifs : Angulon 6.8/65 obturateur Synchro-Compur - Obj. Galileo Reflar 3.5/6.5 cm - Obj. Xenar 4.5/105 - Obj. Xenar 4.5/105 obturateur Synchro-Compur; dos film et six châssis d'origine.
1000 / 1500
- 575 Universal Mercury II**
format 18x24, Obj. Tricolor 2.7/35, sac TP. Cond. B.
30 / 50
- 576 Voigtländer**
Bessa 6x9 - 4.5x6 avec son cache, télémètre, Obj. Heliar 3.5/10.5, obturateur Compur Rapid, étui, filtre jaune et filtre rouge.
100 / 150

577 Voigtländer

Appareil Bessa II Obj. Color-Heliar 3.5/105
avec sac TP et notice. Cond AB.

200 / 300



578

578 Voigtländer Prominent

Obj. Nokton 1.5/50 obturateur Synchro-Compur, Obj. Skoparon 3.5/35, Obj. Dynaron 4.5/100, viseurs, lentilles Proximeter I et II, parasoleil, notice, divers accessoires filtres et bouchons. L'ensemble dans le sac d'origine. Cond B.

200 / 300

579 Voigtländer Superb 6x6

Obj. Heliar 3.5/7.5 cm, obturateur Compur, complet avec prisme et sa courroie. Cond. B.

100 / 150

580 Voigtländer Vitessa

Obj. Color-Skopar 3.5/50, obturateur Synchro-Compur, sac TP. Cond B.

30 / 50

581 Deux appareils 6x6

Voigtländer Brillant bakélite Obj. Voigtar 4.5/75, sac TP, et Seagull 4, fabrication Shanghai, Obj. Haiou 3.5/75, sac TP.

50 / 80

582 Welta Superfekta 6x9

Obj. Tessar 3.5/105, obturateur Compur Rapid, sac TP. Bel état.

400 / 600



582

583 Zeiss Ikon Contax I

vitesse de 25 à 1000, Obj. Carl Zeiss Jena Tessar 2.8/5 cm, bouchon. Cond. AB.

200 / 300

584 Zeiss Ikon Cocarette Luxus

6.5x11 gainé marron ainsi que le soufflet, Obj. Tessar 4.5/12 cm, obturateur Compur, étui. Bel état.

100 / 150



585

585 Zeiss Ikon Contaflex N° 2 42445

Reflex 24x36, objectifs interchangeables, Obj. Tessar 2.8/5 cm, obturateur en état de fonctionnement. Cond. B.

600 / 800

586 Zeiss Ikonflex I Reflex 6x6

Obj. Tessar 3.5/7.5 cm, boîtier synchronisé postérieurement, bouchon. Cond. BC.

30 / 60

587 Zeiss Ikonflex IIa

Obj. Tessar 3.5/75, obturateur Synchro M X Compur, sac TP. Cond. B.

50 / 70

588 Zeiss Ikon Super Ikonta 533/16

format 6x6, Obj. Zeiss-Opton Tessar 2.8/80, obturateur Synchro Compur, sac TP. Cond. B.

80 / 120

589 Zeiss Ikon Super Ikonta 531

Obj. Carl Zeiss Jena Tessar 3.5/7.5 cm, obturateur Compur-Rapid, plaque Photo-Plait Paris, sac TP. Cond. A.

100 / 150

590 Zeiss Ikon Super Ikonta 533/16
Obj. Zeiss-Opton Tessar 2.8/80, obturateur
Synchro Compur, sac TP Cond. B.
80 / 120

591 Zeiss Ikon Super Ikonta 531/2
format 6x9 et 4.5x6, Obj. Carl Zeiss Jena
Tessar 3.5/10.5 cm, obturateur Compur
Rapid, sac TP Cond. B.
80 / 120

592 Zeiss Ikon Super Ikonta
ref. 531/2 format 6x9, Obj. Tessar 3.5/105,
obturateur Synchro-Compur. Très bel état.
100 / 150

593 Zeiss Ikon Kolibri
format 3x4, Obj. Tessar 3.5/5 cm sur film 127,
obturateur Compur.
100 / 150



594 Zeiss Ikon Super Nettel N° Y 30059
Obj. Berthiot Flor 2.8/50, sac TP Cond. B.
300 / 400

595 Zeiss Ikon Super Nettel
Obj. Tessar 2.8/5 cm, obturateur focal,
boîtier synchronisé postérieurement, sac
TP Cond. B.
50 / 100

596 Zeiss Folding 533/24 Contessa
Obj. Zeiss-Opton 2.8/45, sac TP Cond. B.
50 / 100

597 Zeiss Ikon Tenax II ref. 580/27
Obj. Tessar 2.8/4 cm, sac en l'état. Cond. C.
150 / 200

598 Zeiss Iéna Werra 1
finitions noires, Obj. Tessar 2.8/50, parasoleil,
bouchon et sac TP Cond. B.
30 / 40

599 Trois appareils divers
Zeiss Box-Tengor 6.5x11, Obj. Goerz Frontar -
Foka Focaflex 6x6, Obj. Special Fokar 2 -
Petit Box format 3x4 sur film 127, pellicule
à l'intérieur.
20 / 40

600 Fabrication Russe Zorki N° 329526, faux Leica III
Doré, Obj. Elmar 3.5/5 cm faux avec son
bouchon Leica, sac TP Leica.
80 / 120

601 Quatre appareils
Divers marques et formats. Alsaphot
Dauphin 6x6, Obj. Boyer, réglages : portrait,
paysage, nuageux et soleil. Fex 6x9 Obj.
Color-Fexar, bakélite. Kafta appareil Banco
6x9, Obj. Transpar 4.5/80, bakélite, sac TP
Ferrania appareil 6x6 Elioflex Obj. Mongo
85 mm, sac TP.
30 / 50

602 Trois appareils bakélite
Divers modèles - Ferrania son flash Euralux
44 - Druopta Efekta bakélite marron, Obj.
Druoptar, sac TP - Fex appareil 6x6, Obj.
Color Fexar, sac TP.
20 / 30

603 Heliar Objectif 4.5/21 cm
sur Compur electronic 3, bouchon.
200 / 300

604 Ilex
Trois objectifs sur obturateur deux N° 4 et
un N° 5 avec Obj. Bausch & Lomb - Obj.
Kodak Wide Ektar 6.3/190 - Obj. Kodak
Commercial Ektar 6.3/101.
50 / 100

605 Voigtländer Heliar
4.45/30 cm obturateur Compound.
200 / 300

606 Zeiss
Objectif Tele-Tessar 6.3/32 cm pour
appareil Miroflex dans une boîte carton.
100 / 150

607 Deux objectifs
Fuji Fujinon. SW 8/125, obturateur - Fujinon. W
6.7/250, obturateur.
200 / 300

608 Deux objectifs
Schneider Super-Angulon 8/125, obturateur
Synchro-Compur - Apo-Symmar 5.6/210
Multicoating, obturateur Copal-N° 1.
200 / 300

609 Deux objectifs
Super Angulon 5.6/75 Multicoating sur
obturateur Copal-N° 00 avec un filtre dans
sa boîte, planchette Linhof - Tele-Arton
5.5/270 sur obturateur Synchro-Compur,
planchette Linhof avec sa came.
150 / 200

610 Deux objectifs

Obj. Boyer Zircon 5.6/210, obturateur Copal-N°1 - Obj. Schneider-Kreuznach Dagor MC 355 mm. sur obturateur Compur 3.

100 / 150

611 Trois objectifs sur obturateur

Tessar 4.5/21 cm - Cooke Convertible 12 1/4 Inch - Kodak Ektar 6.3/14 in. obturateur Universal N° 5 Synchro.

50 / 100

612 Trois objectifs

sur obturateurs Compound Saphir 4./150 mm sur planchette bois - Saphir 4.5/210 mm - Xenar 4.5/210.

50 / 100

613 Trois objectifs

Wray London Lustrar Apo 12in - Reston 4.5/150 - Rietzschel Telinear N° 3. On y joint un viseur M.P.P. Polyfocus 4x5 focales 90 à 360.

50 / 100

614 Quatre objectifs

Schneider-Xenar 5.5/270, obturateur Compur - Schneider Xenotar 2.8/150, obturateur Compur - Dallmeyer Telephoto 5.6/12 in., obturateur Compur - Boyer Saphir Color 5.6/210.

150 / 200

615 Quatre objectifs

sur obturateur Symmar 5.6/210 (lentilles voilées) - Goerz Dagor 8/6 1/2 in. - G-Claron 8/150 - Ross London 11/10 1/4 in.

50 / 100

616 Quatre objectifs

sur obturateur Compur Obj. Xenar 3.5/15 cm - Obj. Meyer & Goerlitz Plasmal-Satz 13/18 cm - Obj. Angulon 6.8/13.5 cm - Obj. Doppel 4.8/13.5 cm.

50 / 70

617 Quatre objectifs

sur obturateur Synchro-Compur Xenar 4.5/150 - Super Angulon 8/65 sur planchette métal Linhof - Heliar 4.5/15 cm - Angulon 6.8/120.

150 / 200

618 Cinq objectifs

Berthiot Flor 4.5/200 - Roussel Stylor 4.5/210 - Tessar 3.5/13.5 cm monture héliocidale - Goerz sur obturateur - Obj. incomplet Boyer Beryl 6.8/135 sur obturateur Compur.

20 / 30

619 Cinq objectifs sur obturateur Compur et Compound

Tessar 4.5/21 cm - Angulon 6.8/90 sur planchette métal Linhof - Dogmar 4.8/16.5 et deux objectifs Plasmal.

50 / 100

620 Six objectifs

sur obturateur de marques divers Ernemann-Special 6.3/165 - Tessar 4.5/16.5 - Saphir 4.5/150 - Raptar Wollensak 4.5/190mm - Hermagis 4.7/150 - Kodak 6.8.

50 / 100

621 Six objectifs

sur Compur Angulon 6.8/120 - Hermagis 6.8/240 - Doppel Plasmal 5.5/13.5 - Doppel Plasmal 4/15 cm - Tessar 4.5/15 cm sur planchette bois - Skopar 4.5/13.5.

50 / 100

622 Gitzo Trépied Pro

avec rotule.

40 / 70

623 Manfrotto

Deux trépieds avec entretoise modèles 420 et 366.

20 / 30

APPAREILS MINIATURES**624 Aiglon**

Appareil en zamac dans son étui.

100 / 150

625 Aiglon

Appareil miniature en zamac.

100 / 150

626 Aiglon

Miniature Aiglon en zamac, cassé sur un côté.

50 / 100



627

627 Ansco

Coffret Vanity gainé noir. Complet avec son appareil 4x6.5, miroir, poudrier, rouge à lèvres, fard à joues et peigne.

700 / 1000



628

628 Coronet Midget Bleu

(1935) format 13x18 mm, son étui bleu.

200 / 300

629 Ensignette

Petit klapp finitions noires.

20 / 30

630 Le Franceville

Modèle N° 1bis L.F.G & Cie, format 4x4 des plaques, son viseur, un châssis, boîtier laqué noir.

100 / 150

631 Goerz Minicord

sur cassettes gainé marron, Obj. Helgor 2/2.5.Cond. B.

50 / 100



632

632 Houghton Ticka

appareil miniature en forme de montre, format 16x22 mm avec son viseur et son bouchon ; un chargeur, une pochette. L'ensemble dans sa boîte en carton d'origine avec photo dans le couvercle.

300 / 400

633 Houghton Ticka

appareil miniature en forme de montre, format 16x22 mm avec son bouchon et une pochette, (incomplète).

100 / 150



634

634 Kemper The Kombi

Appareil miniature avec sa boîte d'origine dans son coffret bois pour le laboratoire avec ses accessoires : Cône agrandisseur, châssis presse, bandes de papier Solio et mode d'emploi.

400 / 500

635 Kilt Miniature

dans sa boîte et sa notice.

20 / 30



636

636 Kunik Walter Petie Vanity

marbré et chrome avec nécessaire de maquillage, poudrier et rouge à lèvres (quelques petits manques sur la laque).

300 / 400

637 Lumière Eljy

Club N° 14809, Obj. Lypar 3.5/40. Cond. B.

50 / 80

638 Vef Minox Riga Made in Latvia

appareil miniature 8x11 mm (léger choc à un angle).

200 / 300

639 Minox Classic Camera Leica III f N° 525001

Obj. Minotar 5.6/15 mm, film couleur Minox, notice, dans son coffret bois et boîte carton d'origine.

100 / 200

640 Petie

Appareil miniature givré orange dans son étui.

20 / 30

641 Photolet Fabrication française.

Appareil miniature sur rollfilm, format 2x2 cm.

30 / 50

642 Sécam Stylophot Color

Obj. 6.3/27 dans son étui avec notice. On y joint un stylophot Deluxe Obj. Roussel 3.5/27 avec étui et documentation.

80 / 100

643 SFOM Miniature Sfomax

boîtier gainé noir, cartouches spéciales de film 16 mm non perforé, images au format 14x23, Obj. Sfomar 3.5/30. Bel état.

800 / 1000

643

**644 Appareil d'espionnage Russe**

fixé dans un étui souple qui se porte à la ceinture.

100 / 150

LEITZ**645 Ernst Leitz Leica I N° 16385**

Obj. Elmar 3.5/50, bouchon ; télémètre laqué noir et chromé, mise au point 100 et l'infini (Fonor). Cond. C.

500 / 700

646 Leica Leitz Leica IIIf "red dial" N°725775

Obj. Summicron 2/50 N° 1252052, filtre, sac TP. Cond. B.

400 / 600

647 Leitz Leica M3 N° 953609

armement une fois, Obj. Summicron 2/50 N° 2279197, Leica-Metter MR N° 29951, un bouchon, une courroie et une boîte M3. (léger enfoncement sur le capot à gauche). Cond. BC.

500 / 800

646



645



647



648



649

**648 Leitz Leica M5**

finition noire N° 1299778, Obj. Summicron-M 2/35 N° 3307787 et parasoleil. Cond. B.

700 / 1000

649 Leitz Leica M6 N° 1992960

Obj. Summicron 2/50 N° 2455421, courroie, sac TP. Cond. AB.

1000 / 1300

650 Leitz Leica CL N° 1333830

Obj. Summicron-C 2/40 N° 2566261, (légers enfoncements et chocs sur le capot). Cond. C.

150 / 200

651 Leitz

Deux objectifs à vis. Obj. Summarit 1.5/5 cm N° 951080, bouchon arrière et bonnette. Obj. Elmar 4/9 cm N° 758881, filtre jaune et bouchons. Cond. BC.

200 / 300

652 Leitz

Deux objectifs. Obj. Elmar M 4/9 cm
N° 1523096, monture rentrante, bouchons,
Cond B. - Obj. Tele-Elmarit M 2.8/90
N° 2967520 (Canada), lentille abîmée.

150 / 200

653 Leitz

Objectif Elmarit-M 2.8/90 N° 3768101,
finition noire, bouchons et étui. Cond. AB.

400 / 500

654 Leitz

Deux objectifs. Obj. Elmar-R 4/180
N° 2934829, bouchons. Cond. B. - Obj.
Elmarit-R 2.8/90 N° 2375018 (traces
d'humidité), avec anneau de couplage.

100 / 150

655 Leitz

Objectif Elmarit-R 2.8/28 N°2440557,
bouchons, parasoleil dans sa boîte
d'origine. Cond. A.

200 / 300

656 Leitz

Objectif Super-Angulon-R 4/21 N° 32901312,
bouchons. Cond. AB.

300 / 400

657 Leitz

New York Leica Meter-3 complet avec
notice dans sa boîte d'origine cartonnée
rouge.

100 / 150

658 Leitz

Accessoires : Rasuk viseur à cadre chromé
3.5 cm - 5 cm - 7.3 cm - 9 cm; Vioch
viseur universel 3.5 - 5 - 7.3 - 9 - 13.5 ;
Fikus parasoleil, parasoleil 12585 avec son
bouchon ; bouchons, deux boîtes cristal,
bouchon de boîtier 14195 dans sa boîte,
filtre E39 Uva dans sa boîte, bague M-39
Voigtländer 35-135 et Leica Winder M4-2
N° 14227.

100 / 150



659

APPAREILS STÉRÉOSCOPIQUES

659 Baudry Isographe

modèle I Stéréo 6x13, Obj. Olor 5.7/75, sa
notice, étui.

300 / 400

660 Blair Camera Co Weno

Stéréo 8x17, acajou gainé noir, soufflets
bordeaux (couleur décolorée) Obj. Bausch
& Lomb, obturateurs ronds à air, un châssis.

100 / 150

661 Chambre coffret Stéréo

en acajou, format 8x17.5 , dos plaque,
soufflet bordeaux, Obj. F.L. Chevalier Rapide
sur obturateur à rideaux, déclencheur
souple, bouchon.

500 / 700

662 Chambre Stéréo

en acajou à abattant 9x18, avec son
viseur, Obj. laiton Duplouch sur planchette
non d'origine, obturateur à rideau.

500 / 700

663 Chambre Stéréo

en acajou format 8x18, soufflet bordeaux,
Obj. Duplouch Verax, obturateur focal et
son viseur.

500 / 700

664 Contessa Nettel

Klapp Stéréo tropical à ciseaux, format
13x18, Obj. Tessar 4.5/12 cm, obturateur
focal Nettel, bouchons.

1000 / 1500

665 Contessa Nettel

Stéréo Deckrullo Klapp à ciseaux, format
6x13, Obj. laiton 6.8/135 mm, obturateur
focal.

400 / 500

666 Cornu Ontoscope N° 7125

Stéréo 6x13, nickelé, dos film sur bobine
120, Obj. Tessar 4.5/8.5 cm, bouchons.

300 / 500

667 Ernemann Chambre Tropical

Stéréo 9x14, soufflet havane, Obj. Tessar
6.3/13.5 cm, obturateur Compound.

400 / 500

668 Ernemann

Appareil Stéréoscopique Reflex 45x107,
boîtier gainé noir, Obj. Enrôlas 4.5/7.5 cm.

200 / 300

669 J. Fetter

Stéréo 6x13, boîtier gainé cuir et métal,
Obj. Duplouch Verax, un châssis.

200 / 300



661



662



663



664



665



666



667



669

674



679



683



685

**670 Franke & Heidecke Heidoscop**

Stéréo gainé noir, format 6x13 avec son dos film, Obj. Tessar 4.5/7.5 cm, bouchon.

300 / 400

671 Gallus

N° 11620 Stéréo nickelée, format 6x13, Obj. Boyer Saphir 4.5/75?, six châssis, sa notice et un étui.

150 / 200

672 Gallus

N° 5918 Stéréo format 6x13, boîtier métal, dos film pack, Obj. Gallus 6.3/75.

50 / 80

673 Gaumont Block-Notes

N° 4663 Stéréo 6x13, vingt-et-un châssis, étui.

50 / 100

674 Gaumont Stéréo Spido N° 12432

boîtier chromé, format 6x13, Obj. Tessar 4.5/85 mm sur obturateur Decaux.

250 / 350

675 Gaumont

Stéréo 6x13, Obj. Tessar 6.3/84, obturateur Decaux avec dépoli, bouchons.

100 / 130

676 Goerz

Stéréo Tenax 45x107, Obj. Dogmar 6.5/60, dos film-pack.

150 / 200

677 Ica Jumelle Stereofix 604

format 45x107, Obj. Novar 6.8/60, boîtier gainé noir.

100 / 150

678 Ica

Stéréo 6x13, gainé noir, Obj. Tessar 4.5/9 cm, obturateurs Compur.

200 / 300

679 Jeanneret & Liebe Monobloc

Stéréo-panoramique 6x13, fabrication en bois, Obj. Perigraphe 6.8/85 sur platine à décentrement métal, parasoleils, retardateur.

300 / 400

680 Le Kaliscope

Stéréo 6x13, dos plaque métal Obj. Bertiot 6.3/75 mm, obturateur Gitzo.

50 / 100

681 Leroy "Le Stéréocycle"

format 6x13, Obj. Ross London en laiton, bouchons.

150 / 200

682 Leroy Le Stéréo-Panoramique N° 7319

format 6x13, Obj. laiton.

100 / 150

683 J. Lizars Challenge

Stéréo format 8.5x17, gainé noir intérieur acajou, soufflet bleu, Obj. Carl Zeiss Jena Tessar 6.3/13.5 cm, sur platine à décentrement, obturateur focal, trois châssis doubles.

500 / 700

684 Lumière Stérélux II

format 6x13 sur film 6.5x11, Obj. Spector 4.5/80.

80 / 120

685 Marion & Co

Reflex Stéréo Tropical format 9x14, ferrures en laiton, Obj. Ross London Xpres 4.5/5 1/2 in'. Bel état.

2500 / 3500

686 Mazo

Stéréo format 9x18, boîtier gainé noir, plaque E. Mazo 8, Bd Magenta Paris.

200 / 300

687 Nettel Multo

7x9 Stéréo et panoramique, Obj. Tessar 6.3/9 cm, étui.

150 / 200

688 Orama

Visionneuse et prise de vues, format 6x13, Obj. Demaria Freres 2/90 mm.

300 / 400

689 Jules Richard

Vérascopie modèle 1908

format 45x107, dispositif de commande du déclencheur par poire pneumatique, déclencheur souple, Obj. Tessar 3/5 ; dos plaques 4ème modèle (1899) N° 40.839, compteur automatique, un châssis, étui d'origine pour l'appareil et un dos supplémentaire.

150 / 200



690

690 Jules Richard

Verascopie F40 N° A969028 Obj. Angénieux Type X1 N° 323010, boîtier avec niveau d'eau, son étui.

300 / 400



691

691 Jules Richard

Vérascopie F40 Visionneuse Stéréo en bakélite noire sur pied en fonte avec son éclairage.

200 / 300

692 Jules Richard. Le Glyphoscope

Stéréo 45x107, sept châssis. L'ensemble dans son étui d'origine.

50 / 100

693 Rollei Stéréo Heidoscop

6x13, Obj. Tessar 4.5/75, dos plaques, étui d'origine, manque les filtres à l'intérieur.

200 / 300



694

694 Ross London

Importante Chambre Stéréo en acajou (Dim. H. 32 cm larg. 20 cm et embase 47 cm), Obj. laiton Stheinel, obturateur à rideau, un bouchon.

700 / 1000



695 Steinheil

Stéréo 8.5x17 en bois, soufflet bordeaux, Obj. laiton Orthostigmat 6.8/72, bouchons, obturateur rectangulaire à air sur platine à décentrement ; un châssis complet et un deuxième défectueux.

500 / 700



696 Sténopé

Stéréo en bois, format 9x18, son embase, soufflet toile verte, un châssis et un châssis double.

100 / 150

697 Suffize & Molitor Sumo

Stéréo 6x13, dos plaque, dos film, platine à décentrement laquée noire.

300 / 400



698 Le Viallis Léon Bloch

ingénieur, Stéréo 6x13, complet avec ses accessoires, visionneuse, trois châssis, étui et copie de documentation.

200 / 300

699 Voigtländer Stereoflektoskop

format 45x107, gainé noir, Obj. Heliar 4.5/62 mm, dos plaques.

200 / 300

700 Appareil Stéréoscopique

sans marque, Tropical, gainé brun, dos film métal pour vues 6x13, Obj. Krauss Protar-Zeiss 12.5/150.

200 / 300

701 Appareil Stéréo

Format 45x107, boîtier gainé noir, soufflets bordeaux, Obj. Roussel, obturateurs ronds en laiton à air.

100 / 150

702 Dos plaques

Format 6x13 gainé noir et pochette.

20 / 30



703 Borne stéréo de plancher

pour vues verre format 8.5x17 en placage de loupe d'acajou, système à chaîne ; avec poignées en bronze. H 121 cm.

500 / 700



704

704 Rowsell's Graphoscope

en acajou pour vues stéréo 39x22 cm.

200 / 300

705 Petit graphoscope

en loupe de noyer, format 8.5x14, loupe diamètre 6 cm (petit manque au fermoir).

30 / 40

706 J.H. Dallmeyer



706

Coffret Stéréo en acajou, format 17x20, ferrures laiton, Obj. Dallmeyer laiton, système à vannes avec volet pour obturateur (manque le dos dépoli).

600 / 800

707 Smith, Beck and Beck London

Visionneuse stéréo pour vues 8.5x16.5 en placage d'acajou, réversible. Dans son coffret.

600 / 800



707

708 Visionneuse Stéréo

pour vues 8.5x17 en palissandre, montée sur un pied en fonte de fer et composition marbrée. H. 36 cm.

200 / 300



709

709 Stéréoscope

pour vues verre et carton format 8.5x17 en loupe de tuya, les loupes sont en laiton gainé de cuir étoilé et mise au point centrale.

200 / 300

710 Unis.France Stéréoscope

en loupe d'orme pour vues verre et carton, format 6x13, mise au point par molette ; avec vue d'un nu féminin.

100 / 150

711 Environ cent vues stéréo

carton 8.5x17, divers pays dont U.S.A, Russie, Indes et quelques transparents dans un coffret en acajou.

200 / 300

Fin de la vente vers 19h30

Samedi 25 mai
Photographies anciennes et modernes

Collection de M. Gimon

Daguerréotypes, ambrotypes, photographes anciennes, nombreux albums de voyage
et importante documentation.



Ambrotype



Julia Margaret Cameron



D'un album Chine



D'un album Caucase





SAMEDI 9 MARS 2019

PRÉ-CINÉMA - CINÉMA

ATTENTION :
ENCHÈRES PAR TÉLÉPHONE
(Voir au dos)

Ordre d'achat

La liste des résultats de la
vente dès le lundi 16 heures
sur le site :
www.interencheres.com/28001

M

Adresse :

Tél. : E-mail :

Prie Maître **Jean-Pierre LELIEVRE**, Maître **Pascal MAICHE** et Maître **Alain PARIS** de bien vouloir se porter acquéreur des lots suivants dans la limite des offres ci-contre. (1)

N°	Titre	Prix limite en €
----	-------	------------------

*Aucune enchère par téléphone ne sera acceptée pour les lots
dont l'estimation minimum est inférieure à 300 Euros*

Signature

A le

(1) s'ajoutent à ces prix les frais légaux 20 % TTC - Joindre références bancaires obligatoires : **(IBAN - BIC - RIB)**

PS. La Galerie de Chartres se charge d'expédier les achats dans la mesure du possible, moyennant un remboursement de frais (minimum 20 €). **ATTENTION : les expéditions sont faites sous la responsabilité des acheteurs. Une assurance peut être souscrite pour un prix très modique sur simple demande : dans ce cas n'oubliez pas d'ouvrir votre paquet à l'arrivée.**

GALERIE DE CHARTRES : Téléphone : 02 37 88 28 28 - Téléfax : 02 37 88 28 20 - Email : chartres@galeriedechartres.com

Les Commissaires Priseurs se réservent la possibilité de ne pas tenir compte des ordres d'achats, s'il apparaît que l'état ne correspond pas exactement à celui décrit au catalogue.

Galerie de Chartres sarl

7 rue Collin d'Harleville - 28000 CHARTRES



Attention ordre d'achat

Fax : En raison du nombre important d'ordres d'achat, nous vous remercions d'adresser vos ordres par fax si possible
au plus tard la veille de la vente à 18 heures.

Email : aucune garantie n'est donnée quant à la suite des ordres reçus par Email, en raison de l'incertitude, sur la garantie de l'émetteur

Téléphone : La responsabilité des Commissaires priseurs n'est pas engagée en cas de non exécution des demandes des appels téléphoniques

Attention : enchères par téléphone :

pour éviter les erreurs et les abus

1^{re} : aucune enchère par téléphone ne sera acceptée pour les lots dont l'estimation minimum est inférieure à 300 Euros

(il suffit de donner une enchère ferme par écrit)

2^e : tout enchérisseur par téléphone sera réputé acquéreur au minimum de l'estimation.

Prochaines ventes à la Galerie de Chartres

Samedi 23 mars

Poupées et leur environnement



Dimanche 31 mars

Tableaux - Mobilier - Objets d'art du XVII^e au XX^e siècle



Époque Louis XV



Maison Alphonse Giroux



Époque XVIII^e. Bois laqué



Époque Louis XVI

Lundi 1^{er} avril

Faïences et porcelaines XVIII^e et XIX^e

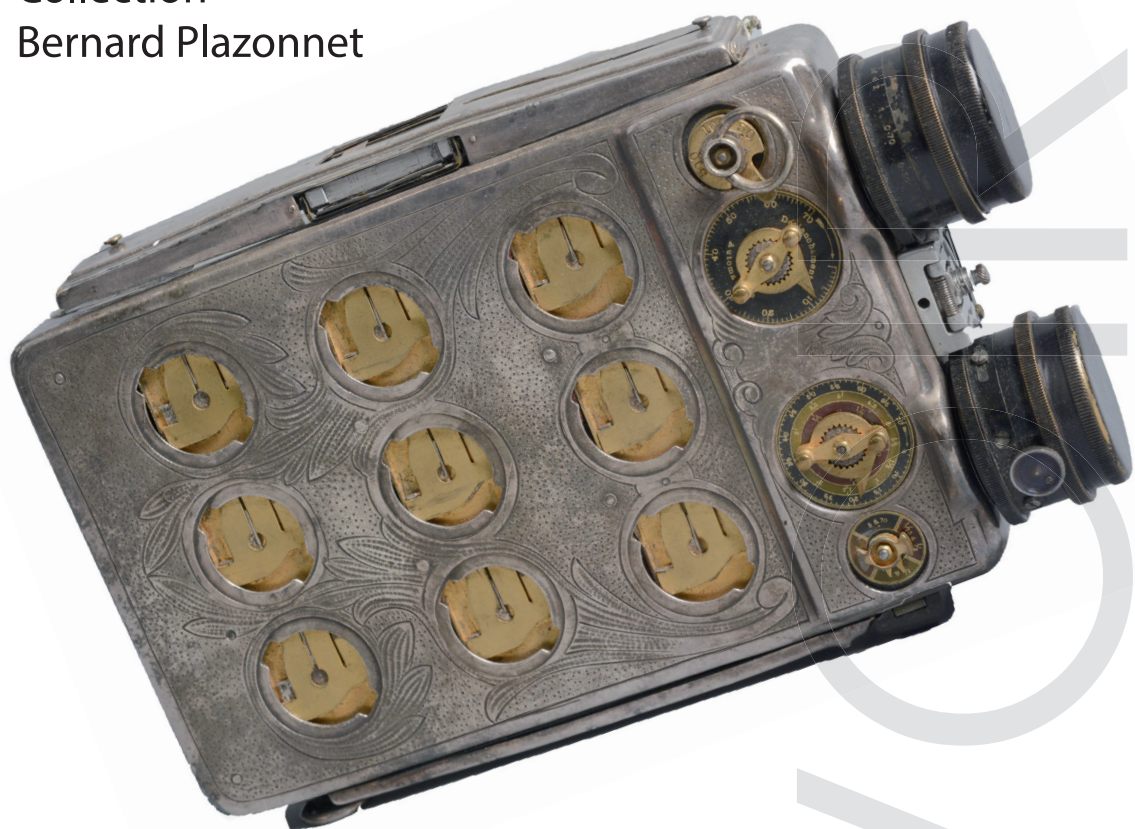
Arts d'Asie - Tissus et textiles anciens

Maroquinerie de luxe

ivoire
CHARTRES

SAMEDI 9 MARS 2019

Collection
Bernard Plazonnet



**PRÉ-CINÉMA
APPAREILS PHOTOGRAPHIQUES**

Maîtres Jean-Pierre Lelièvre - Pascal Maiche - Alain Paris