

IVOIRE Chartres

SAMEDI 25 MAI 2024

# POUPÉES DE COLLECTION

BLEUETTE ET SON TROUSSEAU



Maîtres Elsa GODY-BAUBAU - Pascal MAICHE - Caroline RIVIÈRE

## Conditions de la vente et de paiement

- La vente a lieu aux enchères publiques.
- Elle se fera au comptant. Les acquéreurs paieront en sus des enchères : **22 % TTC**
- **Les dimensions et les états sont donnés à titre indicatif : les expositions ayant permis l'examen des objets. Cependant les Commissaires-Priseurs garantissent l'authenticité des objets qui sont proposés.**

Ces conditions ne garantissent à aucun moment le fonctionnement des appareils.

These conditions do not guarantee the functioning of the cameras

- En cas de paiement par chèque non certifié ou sans preuve d'identité suffisante, la délivrance des objets pourra être différée jusqu'à encaissement.
- La Galerie de Chartres est adhérente au Registre central de prévention des impayés des Commissaires-priseurs auprès duquel les incidents de paiement sont susceptibles d'inscription. Les droits d'accès, de rectification et d'opposition pour motif légitime sont à exercer par le débiteur concerné auprès du Symev 15 rue Freycinet 75016 Paris.

## Ordres d'achat

- Les Commissaires-Priseurs se chargent d'exécuter gratuitement les ordres d'achat qui leur sont confiés, en particulier pour les amateurs ne pouvant assister à la vente.
- All purchases will be paid on cash. The buyers will have to pay an additional charge of 22% on their purchases.
- Orders can be placed by auctioneers who will also represent those who cannot attend the sale personally.

## Estimations

Vous trouverez dans ce catalogue les estimations. Celles-ci n'engagent pas la responsabilité des Commissaires-Priseurs. La passion des acheteurs et l'état des objets peuvent aboutir à des prix supérieurs ou inférieurs. Les estimations sont données à titre indicatif.

## Expertise

Le Commissaire-Preneur est compétent pour effectuer toutes expertises pour partage amiable et assurance.

## Catalogues et résultats en ligne

[www.ivoire-chartres.com](http://www.ivoire-chartres.com)

[www.interencheres.com/28001](http://www.interencheres.com/28001)

## Expositions à la Galerie de Chartres

**7 bis, rue Collin d'Harleville**

**VENDREDI 24 MAI DE 15H À 18H**

**SAMEDI 25 MAI DE 9H À 12H**

## GALERIE DE CHARTRES sarl

Société de ventes volontaires (2002 180)

**Elsa GODY-BAUBAU - Pascal MAICHE**

**Caroline RIVIÈRE**

Commissaires-priseurs habilités

**Jean-Pierre LELIÈVRE**

Consultant



**D E N O S B U R E A U X**

Galerie de Chartres

10, rue Claude Bernard

28630 Le Coudray

Tél. 02 37 88 28 28 - Fax : 02 37 88 28 20

email : [chartres@galeriedechartres.com](mailto:chartres@galeriedechartres.com)

N° TVA intra communautaire: FR : 37 442 358 776 000 15

## Accès à la Galerie de Chartres

### • Sur la Rocade

En direction de Tours, première bretelle de dégagement à droite après le rond-point de la route d'Orléans.

### • Autoroutes

La ville de Chartres est située à 89 km au sud-ouest de Paris. Elle est reliée à Paris par l'autoroute A10-A11 (E05 puis E50) et l'autoroute de l'ouest.

### • Pour les amateurs de trains

La ville de Chartres est desservie par une gare SNCF en liaison avec la gare de Paris-Montparnasse (un train environ chaque heure).

### • Parking

Trois parkings à proximité de la Galerie de Chartres :

- parking "Cœur de Ville", entrée Épars (place des Épars),
- parking "Cathédrale",
- parking de surface Sainte Foy dit "parking Monoprix".

## Protection des données personnelles - RGDP

En application du règlement applicable au 25 mai 2018, la Galerie de Chartres SARL assure la confidentialité des données personnelles qui lui sont confiées.

La loi du 6 janvier 1978 relative à l'informatique, aux fichiers et aux libertés confère à l'internaute le droit d'accéder, de rectifier, de compléter, d'actualiser ou d'effacer les informations qui le concernent. À ce titre, l'internaute peut exercer ce droit à tout moment en adressant un courrier à la Galerie de Chartres.

# IVOIRE Chartres

## SAMEDI 25 MAI 2024

# POUPÉES DE COLLECTION BLEUETTE ET SON TROUSSEAU



À 10h :

Du n° 1 au n° 214 :

JEUX - OURS - DOCUMENTATION  
CELLULOÏD - BOUCHES OUVERTES (1<sup>re</sup> partie)  
BLEUETTE - CORPS ET TÊTES  
VÊTEMENTS

À 14h :

Du n° 220 au n° 485 :

VAISSELLE - OBJETS MINIATURES  
PETITES POUPÉES ET MIGNONNETTES  
CURIOSITÉS - CARACTÈRES  
BOUCHES FERMÉES  
MOBILIER - POUPÉES DE MODE  
BELLES BOUCHES OUVERTES  
POUPÉES MÉCANIQUES  
BOUCHES OUVERTES (2<sup>e</sup> partie)



LISTE ET PHOTOGRAPHIES SUR :

[WWW.INTERENCHERES.COM/28001](http://WWW.INTERENCHERES.COM/28001)

[WWW.IVOIRE-FRANCE.COM/CHARTRES](http://WWW.IVOIRE-FRANCE.COM/CHARTRES)

FRAIS DE VENTE 22 % TTC (+ Frais de live)

**DROUOT**.com  
Live

**te** INTERENCHERES  
LIVE

## DIMANCHE 26 MAI 2024

# AUTOMATES & MUSIQUE MÉCANIQUE

(VOIR CATALOGUE N°2)

GALERIE DE CHARTRES SARL

Elsa GODY-BAUBAU - Pascal MAICHE - Caroline RIVIÈRE, Commissaires-priseurs  
Jean-Pierre LELIÈVRE, Consultant

10 rue Claude Bernard - 28630 Le Coudray

Tél. 02 37 88 28 28 - email : [chartres@galeriedechartres.com](mailto:chartres@galeriedechartres.com) - Agrément 2002-180

# À 10H :

## JEUX - OURS - DOCUMENTATION



- 1 "Achat de la poupée"**  
Abécédaire lithographié en forme d'accordéon, (usures et déchirures mais semble complet). 26 feuilles. 17 x 12 cm. Epoque Napoléon III.  
*100 / 150*



- 2 La Sibylle des Salons**  
Beau jeu de 52 cartes. Époque XIXe siècle. 11,5 x 8 cm.  
*200 / 300*



- 3 Jeu de course**  
avec six avions monoplans en plomb. Coffret gainé noir. 33 x 35 cm.  
*100 / 150*

- 4 Lindstrom's Nesting Birds**  
Billard de table en tôle, bois et papier. Etat grenier. 61 x 38 cm.  
*50 / 80*

- 5 "Columbian Souvenir - Playing Cards"**  
Jeu de cartes avec étui en cuir façon croco, (usures et manques). 9 x 6 cm.  
*100 / 150*



- 6 Petit théâtre japonais**  
en coffret comprenant un socle en bois laqué simulant rocher et arbre en fleurs, avec six personnages (env. 19 cm) en bois, papier, tissu et composition peinte, avec costume et parure en perles et métal repoussé.  
*50 / 60*



- 7 Jean-Pierre Hartmann**  
Manège 1900 avec nombreux décors d'amours, animaux et gondole, en tôle, cuivre et étain peint. Fonctionne, électrique. Avec éclairage (ampoules à vérifier). Signé et daté (80) en dessous.  
H. 50 cm. Diam. 23 cm.  
*600 / 800*

- 8 Doll, manège à deux grandes roues**  
à quatre nacelles avec personnages, en tôle peinte crème, accessoire pour machine à vapeur (usures et rouille).  
H. 32 cm, 28 x 12 cm.  
*100 / 150*



- 9 Cheval tricycle en bois peint**  
et métal, trois roues à rayons, pédales permettant la direction et manivelle permettant le mouvement, queue en crin, (usures et manques). Fin XIXème. H. 74 cm.  
200 / 300



- 10 Belle maison type Deauville**  
en bois garni de papier, à deux étages, portes ouvertes avec balcon, façade à quatre fenêtres et deux portes. Bel état. H. 57 cm. L. 37 cm. P. 26 cm. A l'intérieur petit mobilier dépareillé dont trois meubles en tôle.  
400 / 600



- 11 Léopold Steiner (1853-1899)**  
Bébé pleurant dans sa chaise haute. Bronze à patine brun-rouge. 32 x 10 cm.  
200 / 300



- 12 Théodore LEVIGNE (1848-1912)**  
Portrait de Claire Garin, 1881  
Huile sur toile (craquelures) signée et datée en bas à gauche. 65 x 54,5 cm.  
500 / 800

- 13 Lenoble, écurie en bois**  
à trois étages  
(32 x 41,5 cm - H. 49 cm) avec deux stalles, deux chevaux en bois garni de peau et une charrette. Début XXème.  
150 / 200

- 14 Coq en carton polychrome**  
sans mécanisme de voix. 18 cm.  
20 / 30



- 15 Boîte à bonbons**  
"Les gars de la marine", en carton et feutre peint. 16 cm.  
20 / 30

- 16 Hohner**  
Petit accordéon d'enfant nacré violine, à touches. Dans son coffret.  
40 / 60

- 17 Crèche, ensemble de personnages**  
et animaux en terre cuite peinte.  
On y joint un Jésus en cire.  
30 / 40

- 18 Cheval à traîner sur planche bois**  
à quatre roulettes, corps garni de peau véritable. Début XXème.  
L. 20 cm. H. 70 cm.  
100 / 150



22



23



32

**19 Bécassine**

Deux poupées, l'une en caoutchouc moulé avec parapluie en feutrine (usures, craquelures, 19 cm), l'autre en tissu pressé et peint (19 cm).

30/40

**20 Allemagne, US Zone,**

poupée traditionnelle en composition, marcheuse avec mécanisme à clé sur deux roues, fonctionne. 17 cm.

On y joint un panier en osier à deux couvercles (22 cm).

20/30

**21 Chien porte-pyjama**

en laine bouclée et peau, yeux peints. L. : 39 cm.

20/30

**22 Éléphant en peluche longue blonde,**  
yeux de verre. (Usures).

30/50

**23 Pintel France, teckel**

sur quatre roues en bois, garni de toile, oreilles et museau en toile noire, yeux de verre, collier cuir, chaîne. L. 34 cm.

100/150

**24 Trois ours en peluche**

(usures), deux début XXème. Entre 42 et 49 cm.

30/50

**25 Deux ours en peluche moderne,**

l'un peluche miel Merrythought (39 cm), l'autre peluche brune et museau en bois Applause (22 cm).

20/30

**26 Neuf petites peluches**

dont Paddington, dogue et basset, (usures). H. max. : 10 cm.

15/20

**27 Trois ours en peluche**

courte ou longue, yeux de verre, (usures). H. maximum 48 cm.

30/50

**28 Cinq chiens en peluche**

dont basset, yeux de verre ou plastique, (usures). H. maximum 27 cm.

50/70

**29 Paddington**

Ours en peluche longue blonde avec chapeau et duffle-coat en feutre, bottes en caoutchouc. 45 cm.

15/20

**30 Deux chiens en peluche,**

l'une laine synthétique, sur roulettes, L. 30 cm, l'autre peluche longue (usures), H. 36 cm.

30/50

**31 Cinq petites peluches dont Steiff**

lapins, renard, oiseau. H. max. 11 cm.

20/40

**32 Jumeau, rare dépliant publicitaire**

quatre feuilles (23 x 15 cm) sur le "Bébé Jumeau phonographe" avec catalogue des différents cylindres. On y joint un catalogue des différents cylindres et une carte postale des "Bébés Jumeau à l'exposition de 1900".

60/100

**33 " Bébé Bru", carte publicitaire**

photographique format cabinet (17 x 10,5 cm). On y joint un brassard en tissu (L. 19 cm) et une étiquette.

50/80

- 34 Kämmer & Reinhardt**  
Catalogue de représentant,  
réimpression vers 1970 (23 x 32 cm).  
On y joint deux études en anglais  
par P.N Schoonmaker, (24 pages  
chaque).  
*30/50*
- 35 Documentation américaine**  
sur la poupée, convention UFDC  
1976-77-78 et 79.  
*50/100*
- 36 Polichinelle, ensemble de 5 ouvrages**  
ou documentation sur les  
poupées dont Au Nain Bleu de  
1836 à nos jours et Poupées un  
Art contemporain dédicacés par  
François Theimer.  
*30/50*
- 37 Dix catalogues japonais**  
de collections de poupées ou de  
ventes aux enchères.  
*50/100*
- 38 Documentation :**  
Blues Book, recherches sur les  
marques et divers.  
*50/100*
- 39 Douze ouvrages sur la poupée**  
dont catalogue Dina Vierny et  
S.F.B.J par Porot et Theimer.  
*50/100*
- 40 Ensemble d'ouvrages**  
et de documentation sur la  
poupée.  
*20/30*
- 41 Douze ouvrages et revues sur les poupées.**  
*40/60*
- 42 Cinq ouvrages sur les jouets et poupées.**  
*15/20*

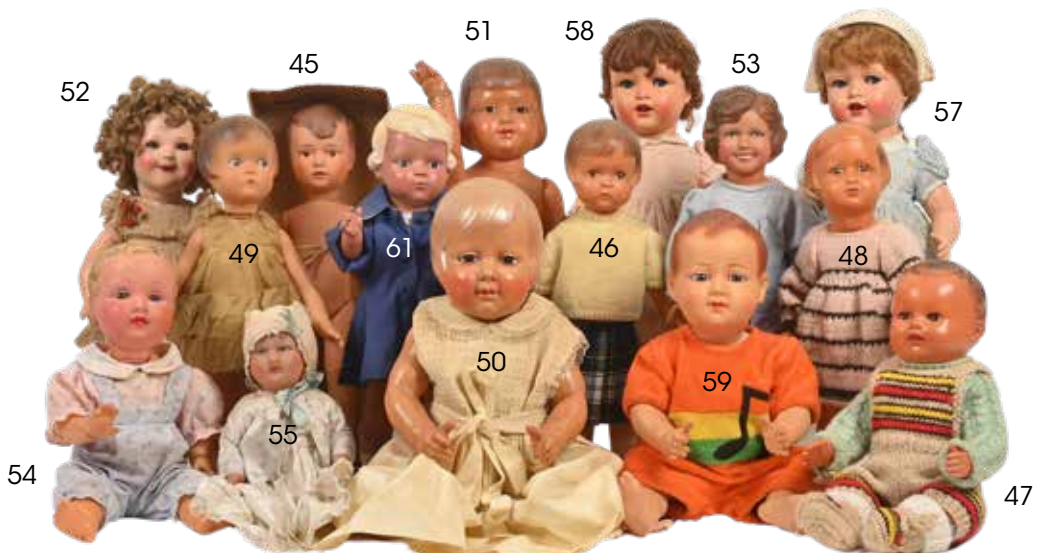


33

## CELLULOÏD

- 45 SNF, Dominique**  
Garçon en celluloid, yeux acétate  
marron, (tâches sur le corps). Dans sa  
boîte "Nobel" avec étiquette. 37 cm.  
*70/100*
- 46 SNF, Dominique, taille 40**  
fillette en celluloid, bouche fermée,  
yeux fixes avec cils en acétate  
marron, chevelure châtain clair  
moulée, corps semi-articulé,  
jambes raides, habits rapportés,  
chaussettes et chaussures peintes,  
(usures). 37 cm.  
*100/150*
- 47 SNF, Michel, taille 40,**  
poupon en novoïd, yeux bleus  
dormeurs avec cils (usures), corps  
de poupon semi-articulé, habits de  
tricot. 39 cm.  
*80/120*
- 48 SNF, Françoise de Modes et Travaux**  
poupée en celluloid, yeux acétate  
marron (usures), chevelure  
modelée (frottements), habits de  
tricot. 39 cm.  
*100/150*
- 49 SNF, Dominique, taille 40,**  
poupée en celluloid, corps  
raide semi-articulé, yeux bleus  
peints, chevelure châtain peinte  
et modelée, chaussettes et  
chaussures peintes, robe à volants  
jaunes en organdi d'origine (usures  
et frottements). 39 cm.  
*100/150*
- 50 Petitcollin, Colette bronzée, taille 50,**  
poupée en celluloid marquée à  
l'aigle, yeux en acétate marron,  
chevelure moulée nacrée (usures  
et petites décolorations), corps de  
poupon semi-articulé, habits. 45 cm.  
*40/60*
- 51 Petitcollin, Jeanne d'Arc, taille 45**  
poupée en celluloid, yeux acétate  
marron, corps semi-articulé,  
chaussettes et chaussures peintes  
et modelées, (usures). 43 cm.  
*30/50*
- 52 CB, Germany, Shirley Temple,**  
poupée tête en composition,  
bouche ouverte souriante avec  
dents dans le haut, yeux bleus  
dormeurs avec cils, corps semi-  
articulé, robe en organdi et  
perruque d'origine. 39 cm.  
*60/100*

- 53 Petitcollin, Marie-France,** poupée en celluloïd, yeux marron peints (restaurations), bouche souriante fermée, corps semi-articulé (fente au pied). 43 cm.  
15/20
- 54 Maréchal, baigneur en celluloïd,** yeux de verre bleu, poignets articulés, chevelure modelée blonde, corps semi-articulé, habits. 38 cm.  
20/30
- 55 Petitcollin baigneur en celluloïd,** traits peints, habits de baptême. 28 cm.  
10/15
- 56 Raynal, grande fillette en rhodoïd,** yeux marron dormeurs et riboulant, corps semi-articulé, habits et chaussures d'origine, perruque blonde. 55 cm.  
40/60
- 57 Raynal, fillette en rhodoïd,** yeux bleus dormeurs et riboulants, corps semi-articulé, habits et chaussures d'origine, perruque rousse. 49 cm.  
40/50
- 58 Raynal, fillette en rhodoïd,** yeux bleus dormeurs riboulants, corps semi-articulé, robe et chaussures d'origine. 46 cm.  
40/60
- 59 Petitcollin, baigneur en celluloïd,** bouche fermée, yeux acétate bleu, chevelure rousse modelée, corps de poupon semi-articulé. 42 cm.  
15/20
- 60 SNF, Dany, garçon en plastique dur,** yeux acétate bleu avec cils, corps semi-articulé. Dans sa boîte "Nobel" avec étiquette. 32 cm.  
20/30
- 61 Schildkröt, fillette en plastique dur,** yeux de verre bleu, chevelure moulée blonde, corps semi-articulé, habits anciens. 39 cm.  
10/15
- 62 Deux baigneurs yeux bleus dormeurs:**  
- Petitcollin souriant, corps semi-articulé. 33 cm.  
- Maréchal jambes droites taille 50.  
20/30
- 63 Poupée en plastique dur** bouche fermée, yeux bleus dormeurs et riboulants avec cils, corps semi-articulé, robe en organdi, perruque. 58 cm.  
15/20
- 64 Gégé, poupée en composition** bouche fermée, traits peints, chevelure modelée, en costume d'origine, avec étiquette. Dans sa boîte. 40 cm.  
10/15
- 65 Minerva et Shilkröt,** deux fillettes en celluloïd ou novoïd, chevelure modelée, yeux bleus (l'une peinte, l'autre yeux de verre bleu), corps semi-articulé. 49 et 40 cm.  
40/60
- 66 Six communiantes en celluloïd** formant boîte à dragée dont Petitcollin. H. entre 14 et 30 cm.  
60/80





## BOUCHES OUVERTES

### 1<sup>re</sup>PARTIE



- 69** **Poupée allemande Armand Marseille,** moule 1894, tête porcelaine, bouche ouverte avec dents dans le haut, yeux de sulfure bleu, corps tout articulé, habits, perruque. 38 cm.  
*50 / 80*
- 70** **Poupée DEP, tête porcelaine,** bouche ouverte avec dents dans le haut, yeux marron dormeurs, corps tout articulé, habits de style, perruque. 35 cm.  
*80 / 120*
- 71** **Poupée de la S.F.B.J.,** tête porcelaine marquée en creux "S.F.B.J. Paris 5", bouche ouverte avec dents dans le haut, yeux bleus dormeurs, corps tout articulé (écaillures aux mains), habits de style, perruque. 36 cm.  
*80 / 120*
- 72** **Petite poupée Armand Marseille,** tête porcelaine moule 390, taille "6/0", bouche ouverte avec dents dans le haut, yeux bleus dormeurs, corps tout articulé, habits, perruque. 31 cm.  
*60 / 100*
- 73** **Poupée tête porcelaine** marquée en creux "Déposé SFBJ 6", bouche ouverte avec dents dans le haut, yeux bleus dormeurs avec cils, corps tout articulé, sous-vêtements, habits en partie ancien, perruque. 43 cm.  
*80 / 120*
- 74** **Poupée Simon & Halbig** moule 1078, taille 6 1/2, bouche ouverte avec dents dans le haut, yeux bleus dormeurs avec cils, corps tout articulé à boules, habits, perruque. 41 cm.  
*60 / 100*
- 75** **Poupée S.F.B.J, moule 60, taille 1,** tête porcelaine, bouche ouverte avec dents dans le haut, yeux bleus dormeurs avec cils, corps tout articulé, habits, perruque. 44 cm.  
*60 / 100*
- 76** **Poupée Simon & Halbig** Kämmer & Reinhardt, taille 43, tête porcelaine, bouche ouverte avec dents dans le haut, yeux bleus dormeurs, oreilles percées, corps tout articulé (écaillures au bras gauche), habits, perruque. 40 cm.  
*60 / 100*

- 77 Poupée Simon & Halbig,**  
tête porcelaine, moule 1078, taille "7", bouche ouverte avec dents dans le haut, yeux marron dormeurs avec reste de cils, corps tout articulé, habits de style, perruque. 42 cm.  
*100 / 150*
- 78 Poupée Simon & Halbig**  
tête porcelaine, bouche ouverte avec dents dans le haut, yeux bleus dormeurs avec cils, corps tout articulé à boules (écaillures et usures), habits de style, perruque. 59 cm.  
*150 / 200*
- 79 Poupée Simon & Halbig**  
tête porcelaine marquée en creux "DEP moule 1079-9", bouche ouverte avec dents dans le haut, yeux bleus dormeurs avec cils (écaillures aux paupières), oreilles percées, corps tout articulé à boules, robe de présentation ancienne, robe de style, calotte en liège, perruque. 53 cm.  
*80 / 120*
- 80 Poupée S.F.B.J Déposé**  
taille 8, tête en biscuit coulé, (petite décoloration à la joue), bouche ouverte avec dents dans le haut, yeux de sulfure bleu, oreilles percées, corps tout articulé, habits, perruque. 56 cm.  
*200 / 300*
- 81 Poupée allemande tête porcelaine**  
marquée en creux "Simon & Halbig, K & R" à l'étoile et "W." sur le front (écaillures au front dues au décollement de la perruque), bouche ouverte avec dents dans le haut (manque une), yeux bleus dormeurs, oreilles percées, corps tout articulé (repeint), sous-vêtements, habits de style, perruque. 64 cm.  
*100 / 150*
- 82 Poupée DEP tête porcelaine,**  
bouche ouverte avec dents dans le haut, yeux marron dormeurs avec cils, corps tout articulé (mains modifiées), habits, perruque.  
*100 / 150*
- 83 Poupée Simon & Halbig**  
moule 1078, taille 12, tête porcelaine, bouche ouverte, yeux bleus dormeurs avec cils, corps tout articulé, habits anciens, perruque. 65 cm.  
*120 / 180*
- 84 Bébé Kämmer & Reinhardt**  
Simon & Halbig, moule 122, tête porcelaine, bouche ouverte avec deux dents dans le haut, langue modelée, yeux bleus dormeurs, corps de poupon, habits blancs, perruque. 40 cm.  
*150 / 200*
- 85 Poupée S.F.B.J moule 230**  
dans un pastille, taille 9, tête porcelaine, bouche ouverte, yeux bleus dormeurs, corps tout articulé, habits et perruque d'époque. 50 cm.  
*180 / 250*
- 86 Poupée tête porcelaine DEP**  
taille 9, bouche ouverte, yeux bleus dormeurs (à réviser), corps tout articulé, habits, perruque d'époque. 56 cm.  
*120 / 180*
- 87 Poupée à tête porcelaine Fleischmann**  
taille 4, bouche ouverte, yeux bleus dormeurs, sur un corps S.F.B.J tout articulé, habits, perruque. 52 cm.  
*100 / 150*
- 88 Belle poupée tête porcelaine DEP**  
taille 9, bouche ouverte avec dents dans le haut, yeux marron dormeurs avec cils, beau corps tout articulé S.F.B.J, habits et sous-vêtements d'époque, perruque châtain, calotte carton d'époque. 56 cm.  
*200 / 300*
- 89 Lady, jolie poupée**  
tête porcelaine marquée en creux "Germany 1159 Simon & Halbig DEP 9 1/2", bouche ouverte avec dents dans le haut, yeux bleus dormeurs avec cils, oreilles percées, beau corps de femme tout articulé, robe rouge de style, perruque avec anglaises. 59 cm.  
*700 / 1 000*
- 90 Poupée métisse allemande**  
tête porcelaine marquée en creux "34 18", visage négroïde, bouche ouverte, yeux marron dormeurs, corps tout articulé, perruque en laine. 22 cm.  
*120 / 180*
- 91 Petite poupée métisse**  
tête porcelaine allemande marquée en creux "34 18", bouche ouverte, yeux marron dormeurs, corps tout articulé. 18 cm.  
*100 / 150*

- 92 Petite poupée de la S.F.B.J taille 1,** tête porcelaine marquée en creux "22 2 S.F.B.J. moule 301 Paris 1", corps tout articulé (écaillures), habits, perruque. 28 cm.  
*200 / 300*
- 93 Petite poupée Armand Marseille,** moule 346 , taille 4/0, tête porcelaine, bouche ouverte avec dents dans le haut, yeux bleus dormeurs, corps tout articulé à boules, habits de style ancien en feutre, perruque. 33 cm.  
*60 / 80*
- 94 Petite poupée tête porcelaine** de Limoges, bouche ouverte avec dents dans le haut, yeux marron dormeurs, oreilles percées, corps tout articulé (écaillures et usures), habits, perruque. 31 cm.  
*40 / 60*
- 95 Poupée type Jumeau,** tête en biscuit coulé marquée en creux "1907 5", bouche ouverte avec dents dans le haut, yeux bleus anciennement dormeurs, corps tout articulé (usures et écaillures), habits de style, perruque. 39 cm.  
*100 / 150*
- 96 Religieuse tête porcelaine allemande** type Fleischmann marquée en creux "1", bouche ouverte avec dents dans le haut, yeux de verre bleu, corps semi-articulé, costume d'origine. 45,5 cm.  
*100 / 150*
- 97 Petite poupée de la S.F.B.J.** tête porcelaine, moule 60 , taille "13/0", bouche fermée, yeux de verre marron, corps semi-articulé, habits, perruque. 21 cm.  
*30 / 50*
- 98 Poupée de la S.F.B.J, moule 60,** taille 3, tête porcelaine, bouche ouverte avec dents dans le haut, yeux marron dormeurs, corps tout articulé, habits, perruque. 50 cm.  
*60 / 100*
- 99 Poupée tête porcelaine allemande** marquée en creux "1898 4", bouche ouverte avec dents dans le haut, yeux de verre bleu, corps tout articulé, habits, perruque. 46 cm.  
*50 / 100*
- 100 Poupée Unis France moule 301,** taille 11, tête porcelaine, bouche ouverte avec dents dans le haut, yeux bleus dormeurs avec cils, corps tout articulé (mains modifiées), habits, perruque. 64 cm.  
*100 / 150*
- 101 Poupée allemande tête porcelaine** marquée en creux "5" , bouche ouverte avec dents dans le haut, corps tout articulé (usures et écaillures), habits, perruque. 55 cm.  
*50 / 80*
- 102 Poupée DEP tête porcelaine,** bouche ouverte avec dents dans le haut, yeux marron dormeurs, corps tout articulé, habits, perruque. 35 cm.  
*60 / 80*
- 103 Petite poupée DEP** tête porcelaine marquée en creux "DEP " et "11", bouche ouverte avec dents dans le haut, yeux marron dormeurs avec cils, oreilles percées, corps tout articulé (écaillures et manques), habits, calotte en liège, perruque. 24 cm.  
*50 / 80*
- 104 Poupée allemande tête porcelaine** marquée en creux "8/0", bouche ouverte avec dents dans le haut, yeux de verre bleu, corps semi-articulé, habits, perruque. 40 cm.  
*50 / 80*



89

## BLEUETTE ET SON TROUSSEAU



- 107** **Bleuette, tête porcelaine Unis France**  
moule 301, taille 1 1/4, bouche ouverte avec dents dans le haut, yeux bleus dormeurs avec cils, corps tout articulé (mains et jambes probablement modifiées), tronc "2", pieds "1", avec robe et paire de Kneipp en cuir blanc. 29 cm.  
*250 / 400*
- 108** **Bleuette, tête porcelaine Unis France**  
moule 60, taille 4/0, bouche ouverte avec dents dans le haut, yeux bleus dormeurs avec cils, corps tout articulé (écaillures au genou gauche), tronc "2", pieds "1", habits, perruque. 29 cm.  
*300 / 400*
- 109** **Bleuette, tête porcelaine Unis France**  
moule 301, taille 1 1/4, bouche ouverte avec dents dans le haut, yeux bleus dormeurs avec cils, corps tout articulé, pieds "1", habits, perruque. 29 cm.  
*300 / 400*
- 110** **Bleuette, tête en composition**  
marquée en creux " France SFBJ 301 Paris", bouche ouverte avec dents dans le bas, yeux bleus dormeurs, corps tout articulé (repeint à la jambe gauche), " tronc "2", pieds "1", porte "Accordéon" de Gautier Languereau. 29 cm.  
*300 / 400*
- 111** **Bleuette, tête porcelaine Unis France**  
moule 60, taille 8/0, bouche ouverte avec dents dans le haut, yeux bleus dormeurs avec cils, corps tout articulé, tronc "2", pieds "1", habits, perruque. 27 cm.  
*300 / 400*
- 112** **Bambino, tête pleine en porcelaine,**  
bouche ouverte, yeux bleus dormeurs, corps de poupon semi-articulé (usures aux mains) pyjama en coton blanc Gautier Languereau. 26 cm.  
*150 / 200*
- 113** **Bambino, poupon tête pleine**  
en porcelaine, bouche ouverte, yeux bleus dormeurs, corps de poupon semi-articulé (écaillures, restaurations et repeints), barboteuse en soierie crème et point de fils bleu. 25 cm.  
*150 / 200*
- 114** **Bambino, tête en plastique dur**  
marqué en relief "Jumeau 278/3" (tête recollée), bouche ouverte, yeux bleus dormeurs, corps de poupon semi-articulé, costume de marin. 26 cm.  
*150 / 200*
- 115** **Bambino, tête pleine en porcelaine**  
(cassée recollée à la face), bouche ouverte-fermée avec langue, yeux de verre bleu, corps de poupon semi-articulé, barboteuse en coton, 26 cm.  
*50 / 80*



114

- 116 "Réunion Intime",**  
**robe en cotonnade bleue**  
 et fleurs blanches avec guimpe  
 blanche, Gautier Languereau, hiver  
 1932-33, (usures et tâches).  
*30 / 50*
- 117 "Fête", robe en crêpe de Chine**  
 uni rose poudré, Gautier  
 Languereau, Hiver 1935-36, (usures  
 et tâches).  
*30 / 50*
- 118 Redingote d'ottoman soyeux rose**  
 et parement blanc, Gautier  
 Languereau, été 1937, (usures  
 importantes et manque le calot).  
*20 / 30*
- 119 "Mon Beau Village",**  
 ensemble deux pièces en coton  
 de vichy rouge et blanc : jupe et  
 corsage, Gautier Languereau, été  
 1949, (manque le chapeau).  
*20 / 30*
- 120 "Sac de plage" et "Gare au tâche",**  
 robe et tablier en coton, Gautier  
 Languereau 1950 et 1951.  
*50 / 80*
- 121 "Accordéon", robe de lainage bleu,**  
 col et manches en organdi, Gautier  
 Languereau, été 1951, (tâches et  
 usures).  
*50 / 80*



122



123

- 122 "Coupe Davis", robe de tennis**  
 en coton blanc avec raquette en  
 broderie bleu, Gautier Languereau,  
 été 1952, (tâches et usures)  
*30 / 50*
- 123 Hermès pour Bleuette, "Brides de Gala",**  
 carré de soie bleue créé en 1995.  
 Dans sa boîte avec ruban.  
*100 / 150*
- 124 Six tabliers et trois blouses**  
 taille Bleuette dont Gautier  
 Languereau. On y joint du linge  
 blanc et cols taille Bleuette.  
*50 / 80*
- 125 Cinq blouses taille Bleuette**  
 dont Gautier Languereau.  
*60 / 80*
- 126 Trois robes de communiantes,**  
 voiles, bonnets, vêtements blanc  
 taille Bleuette dont Gautier  
 Languereau. On y joint de petits  
 accessoires de communiantes  
 modernes.  
*30 / 50*
- 127 Importante partie de trousseau**  
 taille Bleuette, dont Gautier  
 Languereau, (usures).  
*100 / 150*
- 128 Sept chapeaux taille Bleuette.**  
*70 / 100*
- 129 Ensemble de chaussettes**  
 en coton ou laine taille Bleuette,  
 certaines Gautier Languereau.  
*50 / 80*
- 130 Dix perruques taille Bleuette,**  
 deux paires de mains et paire  
 d'yeux en verre marron.  
*40 / 70*
- 131 Bleuette, catalogue été 1931.**  
*20 / 30*
- 132 Huit barboteuses et un pyjama**  
 taille Bambino dont Gautier  
 Languereau, (usures).  
*80 / 150*
- 133 Costume de marin pour Bambino,**  
 trois pièces avec calot "Jean Bart",  
 Gautier Languereau (usures). On y  
 joint un costume deux pièces taille  
 Bambino.  
*50 / 80*
- 134 Costume de marin pour Bambino,**  
 trois pièces avec calot "Jean Bart",  
 Gautier Languereau (usures). On  
 y joint un costume deux pièces et  
 une chemise taille Bambino.  
*50 / 80*

- 135 Bambino, costume deux pièces**  
en coton sergé et fil bleu : veste et calot, Gautier Languereau. 30 / 50
- 136 Bambino, costume deux pièces**  
en soierie bleu matelassé : veste et bonnet, Gautier Languereau, (tâches et usures). 30 / 50
- 137 Bambino, costume deux pièces**  
en coton vergé blanc : veste et casquette, Gautier Languereau. On y joint un ciré blanc. 30 / 50
- 138 Bambino, costume deux pièces**  
en lainage bleu : veste et bonnet, Gautier Languereau, (usures et tâches). 30 / 50



131



134



136



138

14

## CORPS ET TÊTES

- 141 Tête buste de poupée de mode**  
par François Gaultier, taille 4, marqué d'un cartouche F4 sur l'épaule gauche. L. 10 cm. 200 / 300
- 142 Kestner, tête pleine de bébé**  
en biscuit, bouche ouverte-fermée, yeux de verre bleu, chevelure blonde peinte, marqué en creux "J.D.K made in Germany 12". 12 cm. 150 / 200



143

- 143 Tête pleine de garçon**  
en biscuit par Heubach moule 7604, bouche ouverte-fermée avec deux dents dans le bas, yeux bleus peints intaglio, chevelure blonde modelée. 12 cm. 200 / 300
- 144 Kestner, tête pleine de bébé**  
en biscuit, bouche ouverte-fermée, yeux de verre bleu, chevelure blonde peinte, marqué en creux "J.D.K made in Germany 12". 12 cm. 150 / 200

- 145 Grande tête en porcelaine**  
attribuée à la première période S.F.B.J, marquée en creux 10.7.11, taille 17, (fêle à l'arrière), yeux bleus dormeurs, bouche ouverte. 21 cm. 70 / 100
- 146 Cinq têtes porcelaine**  
française, taille moyenne, yeux dormeurs. 40 / 60

- 147 Quatre têtes : deux pleines allemandes**  
de poupon, moule 2050, bouche ouverte avec dents dans le bas, yeux marron dormeurs. H. 11 et 14 cm. Et deux têtes buste : caractères enfant et homme moustachu réalisées pour la Convention UFDC de Denver 1975. 50 / 80

- 148 Huit têtes porcelaine :**  
 - deux allemandes pour automate ou marotte, à cou droit, 8 cm.  
 - une tête buste pleine d'enfant AM 620, 10 cm.  
 - une tête buste Chéri, yeux bleus dormeurs, 10 cm.  
 - trois petites têtes buste, traits peints, 6 cm.  
 - une petite tête noire DEP, 5 cm.  
*100 / 150*
- 149 Tête pleine crâne plat G.K**  
 (manque les yeux). 7 cm. 30 / 50  
 150 Deux têtes en porcelaine, l'une marquée en creux "DEP 4", l'autre "PM 914 2", bouche ouverte avec dents dans le haut, yeux dormeurs. 9 cm.  
*40 / 60*
- 151 Corps français articulé**  
 à six boules, (usures). 30 cm.  
*80 / 120*
- 152 Steiner, corps noir articulé**  
 à poignets fixes, marqué au tampon. A rattacher. 31 cm.  
*80 / 120*
- 153 Steiner, corps articulé**  
 à poignets fixes (non marqué). 42 cm.  
*100 / 150*
- 154 Corps de bébé Steiner taille 11**  
 (48 cm), poignets fixes, marqué au tampon "Le Petit Parisien Bébé Steiner...".  
*100 / 150*
- 155 Steiner, corps tout articulé**  
 (non marqué), usures d'usage. 44 cm.  
*80 / 120*
- 156 Petit corps Jumeau primitif**  
 à huit boules et poignets fixes (usures et craquelures). 23 cm.  
*100 / 150*
- 157 Petit corps Jumeau Médaille d'Or**  
 articulé, poignets fixes. 24 cm.  
*100 / 150*
- 158 Corps Jumeau**  
 avec étiquette "Diplôme d'Honneur", (à rattacher). 26 cm.  
*70 / 100*
- 159 Beau corps primitif français**  
 articulé en bois et carton à huit boules et poignets fixes. 39 cm.  
*150 / 200*

- 160 Grand corps français**  
 tout articulé, à poignets fixes. 57 cm.  
*100 / 150*
- 161 Dix-sept perruques modernes,**  
 différentes tailles. En l'état.  
*20 / 30*
- 162 Seize perruques blonde ou châtain,**  
 grandes tailles et tailles moyennes, anciennes et modernes.  
*150 / 200*

## VÊTEMENTS

- 165 Singer, machine à coudre**  
 marron métallisé. Dans sa boîte avec étui et notice. Bel état.  
*40 / 60*
- 166 Singer, machine à coudre d'enfant**  
 en fonte laquée noire.  
*30 / 40*
- 167 Machine à coudre d'enfant**  
 en fonte laquée rouge et lithographiée de rinceaux dorés rehaussés de vert et rouge. Sur un socle en bois marqué "Made in USSR". L. 26 cm. Dans un coffret en carton.  
*30 / 40*



168

- 168 Petit coffret de mercerie**  
 en cuir et laiton, estampé "MI" et surmonté d'une couronne comtale, intérieur gainé de cuir prune et de satin vert, à fond de glace avec compartiment amovible comprenant de nombreux accessoires.  
*80 / 120*
- 169 Petit nécessaire de couture**  
 en cuir gainé et laiton, intérieur en cuir prune et satin violet, comprenant de nombreux accessoires en métal et os, (usures).  
*40 / 60*

- 170 Ensemble de mercerie ancienne**  
dont crochet, dentelle, fil de coton,  
croquet et divers. *20/30*
- 171 Coffret avec métier à tisser**  
et ses accessoires. *60/100*
- 172 Lot de perles de verre de couleur.**  
*15/20*
- 173 "Journal des enfants"**  
Lot de patrons découpés avec  
mention et accessoires et douze  
planches-patrons photocopies de  
patron, vers 1878-1884. *100/150*
- 174 Petite malle bombée**  
gainée de toile de jute et lanières  
cuir, avec intérieur.  
15 x 25 cm. H. 16 cm. *70/100*
- 175 Veste jacket en soie**  
et dentelle, fin XIXème. *80/120*
- 176 Grande malle bombée**  
garnie de toile de jute et lanières  
cuir, avec intérieur, (usures).  
26 x 45 cm. H. 28 cm. *50/80*



- 177 Quatre paniers ou musette**  
en paille ou osier. H. max. 14 cm. *20/30*
- 178 Chapeaux : 12 petits et 6 grands,**  
différentes matières et deux porte-  
chapeaux en bois. *100/150*
- 179 Lot de plus de 40 vêtements blancs,**  
robes, jupons, corsages. Taille  
moyenne. Début XXème. *80/120*
- 180 Valise de poupée en osier brut**  
et laqué noir. L. 20 cm. *10/20*

- 181 Trousseau pour bébé Jumeau**  
taille 12, robe d'hiver à rayures  
rouges (36 cm), deux robes tablier  
blanches, trois chemises, pantalon,  
deux jupons et divers. On y joint  
deux robes de baptême. *150/200*
- 182 Neuf robes de style ancien**  
dont un costume deux pièces de  
marin, pour moyenne et grande  
poupée. *50/80*
- 183 Environ douze chapeaux**  
et bonnets pour poupées,  
différentes tailles et époques. *20/30*
- 184 Deux ombrelles,**  
manches pliants en os sculpté  
(usures), pour grande poupée ou  
fillette. Epoque XIXème. H. Totale  
environ 60 cm. On y joint une  
ombrelle en papier asiatique. *20/30*
- 185 Sac à main en cuir brun**  
et monture métal pour poupée.  
On y joint une paire de mitaines en  
crochet, fin XIXème, (usagées). *15/20*



- 186 Grand manteau en soierie écossaise**  
en partie ancien pour grande  
poupée parisienne. 52 cm. On y  
joint une cravate en velours marron,  
(usures). *50/80*
- 187 Deux robes**  
dont une Jumeau en coton  
imprimé d'un semis de fleurs roses,  
(usures). Entre 31 et 28 cm. On y  
joint un petit bonnet de laine  
rouge. *30/50*





187

**188 Partie de trousseau**  
pour poupée, différentes tailles et époques.

40 / 60

**189 Quatre robes et une robe de baptême**  
de style ancien pour moyenne poupée.

40 / 60

**190 Neuf chapeaux de paille**  
pour moyennes et grandes poupées, essentiellement modernes.

30 / 40

**191 Sept robes de style ancien**  
pour petites et moyennes poupées.

30 / 50

**192 Deux paniers normands**  
ou à pique-nique en osier. 13 et 15 cm.

15 / 30

**193 Partie de vêtements blancs,**  
coiffes et chapeau pour petite poupée en partie ancien. On y joint un porte-chapeau en bois et des cintres "Au bon Marché".

30 / 50

**194 Partie de linge blanc**  
pour petite poupées, différentes époques.

20 / 30

**195 Partie de trousseau de poupée,**  
différentes tailles, différentes époques.

20 / 30

**196 Manteau en coton blanc**  
avec large col à jour, deux boutons de nacre, pour grande poupée ou enfant. H. 41 cm.

15 / 20



197

**197 Malle de voyage rectangulaire**  
en bois gainé de papier, dévoilant un intérieur à tiroir, (usures et manques). 28 x 49 x 30 cm.

30 / 50

**198 Petite malle en carton**  
avec petits vêtements. Milieu XXème.

50 / 80

**199 Deux robes de baptême**  
en coton blanc pour bébé ou grande poupée.

20 / 30

**200 Ensemble de collerettes**  
en dentelle et crochet, trois bonnets et deux aumônières, pour enfant ou grande poupée, (usures).

20 / 30

**201 Partie de trousseau de poupée**  
essentiellement linge blanc, différentes tailles et époques.

50 / 100



202

**202 Rabery Paris,**  
**paire de chaussures à bride**  
taille 2, en cuir bleu orné d'une rosace de satin assortie. L. 3 cm. On y joint une paire de chaussettes bleu ciel anciennes. Usures et taches.

40 / 60



203

- 203 Paire de chaussures à bride**  
en cuir fauve, estampées "9",  
ornées de ruban et perles de métal  
doré. Avec chaussettes. 8 cm.

30/50



204

- 204 Jumeau, paire de chaussures à bride**  
en cuir violine bordé de fil orange,  
estampées en lettres d'or "Bébé  
Jumeau médaille d'or 1878 Paris  
Déposé" et "6". 5,5 cm. (Superbe  
état).

50/80



205

- 205 Bébé Louvre ?**  
paire de bottines à lacet en  
cuir fauve ornées de pompon,  
estampées "7" avec trace  
d'étiquette "...vre 1.10 Paris". 6,5 cm.  
(Très grande fraîcheur).

40/60



206

- 206 Paire de chaussures à bride**  
à l'ange, taille "6". 6,5 cm.

30/50

- 207 Paire de chaussures à bride**  
en cuir violine et applique de métal,  
estampées "6". 6 cm.

30/50

- 208 Paire de chaussures à bride**  
en cuir violine et applique de métal,  
estampées "9". 7 cm.

30/50



209

- 209 Paire de chaussures à bride**  
en cuir violine et ruban de satin  
brun, estampées de "L'Ange" et "7".  
6,5 cm.

40/60

- 210 Paire de bottines à l'ange à lacet**  
en cuir fauve ornées d'un pompon  
et estampées "11". 10 cm.

40/60



211

- 211 Paire de chaussures à bride à l'abeille**  
en cuir blanc, estampées "5",  
(usures). 5,5 cm.

30/50

- 212 Paire de bottines à l'ange à lacet**  
en cuir brun, ornées d'un pompon  
orange, taille "7". 6,8 cm.

30/50

- 213 Ensemble de chaussures**  
de poupées, diverses tailles et  
époques.

50/100

- 214 Paire de chaussures en cuir fauve**  
avec applique de métal, taille 6,  
estampée "GP" (5,5 cm - Usures).  
On y joint une paire de sabots  
en bois et une chaussure en bois  
laqué XIXe (accidents).

10/15

**INTERRUPTION DE LA VENTE  
ENTRE 12H30 ET 14H**

## À 14H : VAISSELLE



225

### 220 C.B.G. Service métal

Partie de service de table et accessoires en métal argenté et doré dans un coffret dépliant.

100 / 150

### 221 C.B.G. petit coffret de dinette en tôle avec couverts, couteaux et menus. Vers 1900.

40 / 60

### 222 Service de table, coffret de service de table pour poupée en porcelaine modèle au Barbot, (usures).

50 / 80

### 223 "Five O'Clock", partie de service à thé tête à tête en coffret de six pièces en nickel et verre : deux tasses et sous-tasses, théière, sucrier, corbeille. On y joint deux tasses et sous-tasses en porcelaine et une corbeille circulaire.

40 / 60

### 224 Garniture de toilette trois pièces pour poupée en faïence à décor de filet fleuri en camaïeu de bleu (égrenures au pied du broc). H. max : 9 cm.

20 / 30

### 225 Partie de service pour poupée de 46 pièces, en faïence à décor émaillé polychrome de fleurs et filet bleu : 2 soupières (ronde et ovale), 6 compotiers, 21 assiettes plates, 2 saucières dont une couverte, 2 moutardiers dont un couvert, 1 salière, 3 ravier, 3 grands plats ronds et 3 plats à gâteaux.

100 / 150

223



224

### 226 Partie de service pour poupée

de 52 pièces, en faïence à décor en camaïeu de bleu de scènes enfantines : 3 soupières, 2 bouillons, 2 saucières, 6 compotiers (2 tailles différentes), 21 assiettes plates, 7 assiettes creuses, 2 salières, 2 plats ovales, 2 saladiers, 2 ravier et 1 moutardier.

100 / 150

### 227 Partie de service de dinette

pour poupée en faïence à décor en camaïeu de vert de scènes de plage : environ 35 assiettes de différentes tailles et formes, 3 soupières (différentes tailles), 3 saladiers, 2 compotiers, 3 plats circulaires ou ovales, 1 saucière, 2 ravier, 2 tasses. Environ 51 pièces.

100 / 150

### 228 Partie de service de dinette

pour poupée HBCM France en faïence émaillée polychrome de fleurs et motifs géométriques : 21 assiettes plates, 14 assiettes creuses, 1 soupière couverte, 4 plats (rond ou ovale), 2 ravier, 1 saucière, 1 saladier et 1 broc. Environ 46 pièces.

50 / 80

### 229 Jep, balance d'enfant

en fonte laquée rose dégradé crème et métal blanc. Avec ses cinq poids. L. 22 cm.

10 / 15

### 230 Jep, cuisinière en tôle émaillé

crème et rose, avec sa cheminée. H. Totale 36 cm.

20 / 30

### 231 Petit set de dinette en fer blanc

pour poupée avec plats à gâteau en forme de poisson, (oxydations).

15 / 20



220



## OBJETS MINIATURES

- 234 Deux meubles miniatures :**  
bureau de pente style Louis XV ouvrant pas deux tiroirs et un abattant (8 x 9 x 4,5 cm) et petit chevet à trois tiroirs style Directoire signé Berbillon (H. 6,5 cm) pour maison de poupée. On y joint un ensemble de petits objets : vaisselle, vase en bronze cloisonné, bilboquet...

60/80

- 235 Domino miniature en os.**  
Dans sa boîte en bois.

20/30

- 236 Petite chaise à porteur**  
en tôle lithographiée formant vitrine et gravé "Poullier Longhaye - Lille" avec étiquette "Modèle breveté SGDG". H. 17 cm.

80/120

- 237 Ensemble d'objets miniatures :**  
cheval à bascule en bois peint (H. 14 cm), balance en métal, boîte en bois vernis, partie de batterie en cuivre.

20/30

- 238 Trois pièces de petit mobilier :**  
guéridon et fauteuil en bois teinté et rotin, malle en osier tressé contenant de la brosse en os.

20/30

- 239 Broche de bavoir en or jaune**  
18K 750 millièmes gravé "Bébé" dans un cartouche encadré de six petites perles. Travail vers 1920. Poids brut : 0,82 g.

20/30

- 240 Sept hochets en métal et bakélite**  
à décor d'animaux, Petit Jésus et motifs géométriques. Circa 1930.

20/30

- 241 Deux boîtes couvertes circulaires**  
en biscuit émaillé polychrome, l'une figurant d'un panier en osier surmonté d'une bretonne (H. 19 cm), l'autre figurant une fillette en robe bleue (H. 14 cm).

20/30

- 242 Ensemble de boîtes circulaires**  
en bois.

15/20



243

- 243 Polichinelle agenouillé**  
les mains sur les hanches en biscuit polychrome, tête amovible permettant de tirer la langue avec le balancement (restauration). 6,5 cm.

30/50

- 244 Cinq Polichinelle**  
trois en biscuit peint et deux en bois peint. Entre 11,5 et 8 cm. Dans un panier en osier.

60/80

- 245 Heubach, petit bébé**  
tête en biscuit, traits peints, bonnet modelé à décor de fleurs type hollandais, corps de poupon, habits. 19 cm.

100/150

- 246 Femme du XVIIIe, demi-figure**  
en porcelaine avec jambes, montée sur une boîte avec costume rapporté. 29 cm.

50/80

- 247 Demi-figure, tête buste**  
en porcelaine allemande, montée sur une structure métallique, costume ancien (fusé). 30 cm.

50/80

- 248 Éléante du XVIIIe, demi-figure**  
montée sur boîte circulaire, costume rapporté. 23 cm.

20/30



- 249 Éléante dans le goût du XVIIIe,** demi-figure et jambes sur une boîte en carton ovale, costume ancien (fusé).  
40 / 60
- 250 Deux élégantes dans le goût du XVIIIe,** deux demi-figures, l'une avec jambes, montées sur boîte. Costumes rapportés. 15 et 16 cm.  
40 / 60
- 251 Deux élégantes dans le goût du XVIIIe,** deux demi-figures, l'une avec jambes, montées sur boîte. L'une avec costume rapporté. 15 et 17 cm.  
40 / 60
- 252 Deux têtes buste en biscuit,** l'une vernissé type Parian (10 cm), l'autre en biscuit, chevelure blonde modelée avec foulard et fleurs, (15 cm), (fêle au buste de chacune).  
40 / 60
- 253 Pique-épingle en tissu bleu,** surmonté d'un bébé en porcelaine traits peints. 11 cm.  
15 / 20

## PETITES POUPÉES ET MIGNONNETTES



- 256 Deux mignonnettes tout en biscuit** bouche fermée, yeux de verre marron ou bleu, corps semi-articulé, bas blancs, chaussures à bride et talon, l'une habillée en garçon, l'autre en robe à boutons. H. max. 9 cm. Présenté dans un œuf tressé.  
150 / 200
- 257 Mignonnette tout en biscuit** bouche fermée, yeux de verre bleu, sous-vêtements, habits, perruque. 9 cm. On y joint deux petites mignonnettes tout en biscuit traits peints, habits de tricots, perruque. Env. 8,5 cm. Dans un coffret en osier circulaire.  
100 / 150

- 258 Deux mignonnettes tout en biscuit** bouche fermée, yeux de verre bleu, bas blancs ou noirs chaussures à bride et talon, joli costume, perruque. H. max. 9,5 cm. Présentées dans un panier en osier.  
150 / 200
- 259 Petite mignonnette tout en biscuit** marqué en creux "253-12", repeinte), bouche fermée, yeux de verre bleu, bas noirs, chaussures à bride et talon, habits de style ancien, perruque. 15 cm. Dans un petit présentoir en bois peint bleu et orné de ruban rouge.  
150 / 200
- 260 Couple de mignonnettes tout en biscuit** bouche fermée, yeux de verre marron, bottes noires à talons ou bas blancs, chaussures à bride et à talon, habits de style ancien, perruque. 9 cm. Dans une corbeille en osier.  
100 / 150
- 261 Couple de mignonnettes tout en biscuit** bouche fermée, yeux de verre marron, bas blancs, chaussures à bride et talon, habits en partie anciens, perruque. 9,5 cm. Dans une corbeille en osier.  
150 / 200
- 262 Couple de mignonnettes tout en biscuit** bouche fermée, yeux de verre bleu, bas blancs, chaussures à bride et talon, costumes de marin de style ancien. 9 cm. Dans une boîte en carton gainé de tissu bleu.  
100 / 150
- 263 Couple de mignonnettes tout en biscuit** bouche fermée, yeux de verre marron, bas blancs, chaussures à double bride et talon ou bottes noires à talon, habits folkloriques en partie anciens, perruque. 9,5 cm. Dans un coffret en bois de placage  
100 / 150
- 264 Deux mignonnette tout en biscuit** bouche fermée, yeux de verre marron, bas blancs, chaussures à bride et talon, habits de style ancien, perruque. 9,5 cm. Dans un panier en osier.  
100 / 150
- 265 Couvercle de boîte ovale** orné d'un buste de mignonnette tout en biscuit. H. 18 cm.  
40 / 60



**266 Douze petites mignonnettes**

et minuscules tout en biscuit, traits peints, avec costume, chevelure modelée, d'autres perruques. H. max. 8 cm.

100 / 150

**267 Mignonnette tout en biscuit**

traits peint, chevelure modelée, marqué en creux entre les omoplates "128.2", corps semi-articulé (poignet droit recollé), robe fleurie et nœud de ruban. 16 cm.

40 / 60

**268 Mignonnette allemande tout en biscuit**

bouche fermée, yeux de verre bleu, corps semi-articulé, bas blancs, chaussures à double bride et talon, sous-vêtements, habits de tricot, perruque, chapeau de paille. 13 cm.

60 / 80

**269 Mignonnette tête porcelaine**

allemande marquée en creux "Made in Germany 1360 2 1/3", bouche ouverte avec dents dans le haut, yeux bleus dormeurs, corps tout articulé, sous-vêtements, habits, perruque. 15 cm.

50 / 80

**270 Mignonnette française tout en biscuit**

marqué en creux entre les omoplates "4", bouche fermée, yeux de verre marron, bas blancs, chaussures à double bride et talon, habits, chapeau ancien, perruque. 11 cm.

100 / 150

**271 Mignonnette tête en biscuit,**

bouche fermée souriante, yeux de verre bleu, corps semi-articulé, habits, perruque. 13 cm.

30 / 50

**272 Mignonnette tout en biscuit**

marquée en creux "39" et "11", bouche fermée, yeux de verre bleu, bas blancs et chaussures à bride et talon, habits, perruque. H. 10,5 cm.

60 / 100

**273 Mignonnette tête porcelaine**

marqué en creux "S.F.B.J 240 10/0", bouche fermée, yeux de verre bleu, corps de poupon semi-articulé, habits, perruque. 9,5 cm.

20 / 30

**274 Mignonnette française tout en biscuit**

bouche ouverte avec dents dans le haut, yeux de verre marron, bas noirs, chaussures à bride, sous-vêtements, habits en partie anciens, perruque. 11,5 cm.

150 / 200

**275 Mignonnette tout en biscuit**

bouche fermée, yeux de verre marron, bas blancs, chaussures à bride et talon, habits de style ancien, perruque. 9,5 cm.

50 / 80

**276 Grande mignonnette  
Kämmer et Reinhardt**

tête porcelaine marquée en creux "KR" à l'étoile "Germany 125-19", bouche ouverte avec deux dents dans le haut, yeux bleus dormeurs, corps semi-articulé (usures aux mains) habits, perruque. 19 cm.

100 / 150

**277 Grande mignonnette allemande,**

tête porcelaine marquée en creux "ABC 1361/18", bouche ouverte avec deux dents dans le haut, yeux bleus dormeurs (écaillures), corps semi-articulé (usures et repeints), habits, perruque. 24 cm.

60 / 80

**278 Mignonnette allemande,**

tête porcelaine marqué en creux "Germany 13/0", bouche ouverte avec dents dans le haut, yeux bleus dormeurs, corps semi-articulé (repeints), habits de style, perruque. 16 cm.

60 / 80

**279 Grande mignonnette allemande**

tête porcelaine, bouche ouverte avec dents dans le haut, yeux bleus dormeurs, corps semi-articulé, bas noirs et chaussures à talon brun clair (pied gauche recollé), habits de style XVIIIe, perruque. 21 cm.

60 / 80

- 280 Grande mignonnette métisse**  
Simon & Halbig,  
tête porcelaine, moule "1018" (?),  
taille "2/0", bouche ouverte avec  
deux dents dans le haut, yeux  
marron dormeurs, corps semi-  
articulé (repeints et écaillures),  
bottines crème à talon peintes,  
habits, perruque. 21 cm.  
*80 / 120*
- 281 Petite fillette Simon & Halbig**  
tête porcelaine marquée en creux  
"Simon & Halbig 126 Germany 21",  
bouche ouverte avec deux dents  
dans le haut yeux bleus dormeurs,  
corps semi-articulé, habits,  
perruque. 21,5 cm.  
*100 / 150*
- 282 Grande mignonnette tout en biscuit,**  
bouche fermée, yeux de verre bleu,  
oreilles percées, corps semi-articulé  
(accidents à la main droite), habits  
de style ancien, perruque. 16,5 cm.  
*300 / 500*
- 283 Grande mignonnette allemande**  
tout en biscuit yeux bleus et  
traits peints, corps semi-articulé  
(accident au pouce de la main  
gauche), bas blancs, chaussures  
noires à bride et talon, habits en  
partie anciens. 22 cm.  
*100 / 150*
- 284 Grande mignonnette marcheuse**  
Simon & Halbig - Kämmer &  
Reinhardt, tête en porcelaine  
taille 23, bouche ouverte avec  
dents dans le haut, yeux bleus  
dormeurs, corps semi-articulé en  
composition (petites usures aux  
doigts et à la pointe du pied), bas  
noirs, chaussures à double bride  
et talon peintes, sous-vêtements,  
habits, perruque, avec minuscule  
en biscuit. 23 cm.  
*200 / 300*
- 285 Grande mignonnette allemande**  
tout en biscuit, marquée en  
creux "2", bouche ouverte avec  
dents dans le haut, yeux marron  
dormeurs, corps semi-articulé  
(petit accident à l'index de la main  
droite), bas noirs, chaussures à  
bride et talon, vêtements en partie  
anciens, perruque. 18 cm.  
*100 / 150*
- 286 Mignonnette tout en biscuit**  
marqué en creux "390 1 1/2",  
bouche fermée, yeux à refixer, bas  
noirs, chaussures marron à bride,  
habits anciens, perruque. 14 cm.  
On y joint trois petits poupons en  
céramique ou terre crue peinte  
(env. 7 cm).  
*80 / 120*
- 287 Quatre petites poupées :**  
deux de bain en porcelaine  
vernissée type Parian (8 et 9 cm),  
une en biscuit figurant un clown  
(accident à la tête) et petite  
poupée pour maison, corps en tissu  
(10 cm).  
*50 / 80*
- 288 Mignonnette tête en porcelaine**  
allemande marquée en creux "121  
14/0" (taches), bouche ouverte  
avec dents dans le haut, yeux de  
verre bleu (replâtrés), corps tout  
articulé en composition, habits  
de style, perruque. On y joint trois  
paires de gants en crochet pour  
petite, grande poupée et enfant.  
*40 / 60*
- 289 Dix petites poupées**  
tête porcelaine marquée "JV" avec  
une ancre, yeux de verre marron,  
corps semi-articulé, (à rattacher).  
On y joint deux paniers à couvert  
en fer blanc avec couverts, boîte  
de poids incomplète.  
*80 / 120*



## CURIOSITÉS



**292 Rare poupée Queen Ann,  
Angleterre XVIIIème.**

provenant de la collection de Mme Dina Vierny (restée dans sa descendance).  
Tête pleine, buste fixe en bois peint, très jolie coloration, oreilles sculptées, une  
main en bois laquée (manque la main gauche), tronc en bois avec jambes  
articulées, (manque la partie inférieure de la jambe gauche et le pied gauche),  
beaux habits en soierie d'époque avec jupon et sous-vêtements. H. 37 cm.

2 500 / 4 000





294

- 293 Cellule de religieuse milieu XIXème**  
d'une supérieure du couvent de l'abbaye au bois rue de Sèvres à Paris (détruit lors du percement de Bd Raspail). Très bel état avec une religieuse en bois articulé de Nuremberg (grande fraîcheur), H. 13 cm et une autre tête buste en composition, corps en peau (20 cm). Nombreux accessoires. Fenêtres sur le côté droit. H. 40 cm. 49 x 32 cm.

500 / 800

- 294 Jésus en cire,**  
bouche ouverte-fermée, yeux de verre marron, avec mouton et dans un décor de rochers et fleurs en papier et tissu peint, sous un globe avec socle en bois noirci. (Usures). H. Totale 34 cm - L. Totale 41 cm.

150 / 200

- 295 Jésus en cire blanche**  
yeux de verre bleu, assis, habits, (accident à une jambe). Sous globe, socle bois. H. Totale 34 cm.

60 / 100

- 296 Enfant assis en cire,**  
bouche fermée, yeux de verre bleu, (accidents au bras, manque un doigt et un orteil), habits, assis sur une chaise. Présenté sous un globe avec socle en bois noirci. H. Totale 30 cm.

80 / 120

- 297 Poupée en composition**  
recouverte de cire (craquelures importantes), bouche fermée, yeux de verre bleu, corps en tissu bourré, avant-bras et jambes en composition recouverte de cire, perruque. 42 cm.

50 / 80

- 298 Soldat, poupée en composition,**  
bouche fermée, yeux de verre marron, moustache modelée, corps semi-articulé(écaillures), costume en feutre, bottes modelées. 47 cm.

200 / 300

- 299 Diseuse de bonne aventure,**  
poupée tête porcelaine marquée en creux " SFBJ moule 60 12/0", bouche fermée, traits peints, corps semi-articulé, habits, perruque. 28 cm.

70 / 100

- 300 Garçon japonais,**  
corps Motschmann en tissu et composition, yeux de verre marron, habits d'époque. 36 cm.

40 / 60

- 301 Poupée tête buste fixe**  
en métal laqué (repeints et enfoncements), bouche ouverte-fermée avec deux dents dans le haut, yeux bleus dormeurs, corps en peau et tissu avec articulations à gousset, bras et mains en biscuit, habits, perruque. 40 cm.

120 / 180

- 302 Petite poupée en bois articulé**  
tête buste peinte (recollée). Milieu XIXème. 10 cm.

60 / 100

- 303 Femme amérindienne avec son enfant**  
Sujet en cire peint, costume d'origine usagé, (manque deux doigts). 14 cm.

20 / 30



293



298

## CARACTÈRES

307



308

237

- 306 Bébé DEP trois faces**  
en biscuit coulé marqué en creux sur le front "Dep" et "2", bouche fermée, yeux de verre bleu, sur un corps tout articulé type Motschmann avec mécanisme vocal (à réviser). 37 cm.

300 / 500

- 307 Googlie Armand Marseille,**  
tête porcelaine marquée en creux "Germany 323 A3/0M", bouche fermée, yeux bleus dormeurs (paupières repeintes), corps semi-articulé (usures aux doigts et repeints), habits, perruque. 26 cm.

250 / 400

- 308 Mignonnette de type Googlie**  
tout en biscuit, yeux de verre regardant vers la droite, chaussures noires, bas bleus, habits, perruque. 12 cm.

150 / 200

- 309 Fillette Kämmer & Reinhardt**  
Simon & Halbig, moule 117, taille 55, tête porcelaine, bouche fermée, yeux marron dormeurs, corps tout articulé, sous-vêtements, habits de style, perruque. 52 cm.

800 / 1 200

- 310 Poupon dit "Kaiser",**  
tête pleine en porcelaine allemande, bouche ouverte-fermée, yeux bleus peints, corps de poupon semi-articulé, habits blancs. 23 cm.

100 / 150

- 311 Poupée asiatique**  
tête porcelaine allemande marqué en creux "Made in Germany 2/0", bouche ouverte avec dents dans le haut, yeux de verre marron, corps tout articulé, habits en partie anciens, perruque. 35 cm.

300 / 400

- 312 Bébé japonais tête porcelaine**  
dans le style des bébés allemands vers 1935, bouche ouverte avec deux dents dans le haut, yeux bleus dormeurs, corps de poupon, habits, perruque. 36 cm.

100 / 150

- 313 Bébé de caractère Kämmer & Reinhardt**  
tête porcelaine marquée en creux "KR 22 étoile 10", yeux marron dormeurs, bouche ouverte avec deux dents dans le haut, corps de poupon, perruque. 59 cm.

200 / 300

- 314 Bébé Armand Marseille**  
tête pleine en porcelaine moule 351, taille 6, bouche ouverte avec deux dents dans le bas, yeux bleus dormeurs, corps de poupon, habits, bonnet. 42 cm.

150 / 200

- 315 Grand bébé Kaiser**  
tête pleine en porcelaine marquée en creux "KR 100" avec l'étoile, taille 50, bouche ouverte-fermée, yeux bleus peints, corps de poupon, habits d'époque. 48 cm.

250 / 400

309



310

23



- 316 Bébé Kämmer & Reinhardt**  
moule 126, tête porcelaine, bouche ouverte avec deux dents dans le haut, langue modelée, yeux bleus riboulants, corps de poupon semi-articulé (usures), habits de marin en drap bleu, perruque. 40 cm.  
*150 / 200*
- 317 Bébé tête porcelaine**  
marquée en creux "Armand Marseille Germany 990 A6M", bouche ouverte, yeux bleus dormeurs, corps de poupon (usures), habits blancs, perruque. 44 cm.  
*150 / 200*
- 318 Bébé boudeur Heubach**  
tête porcelaine moule 6970, taille 3 1/2, yeux dormeurs, bouche fermée, corps articulé à boules d'origine, vêtements et perruque d'origine en mohair. 32 cm.  
*250 / 400*
- 319 Bébé allemand tête porcelaine**  
marquée en creux "K & N 11", bouche ouverte avec deux dents dans le haut, yeux bleus dormeurs, corps de poupon, perruque, vêtements en tricot. 38 cm.  
*150 / 200*
- 320 Bébé Armand Marseille**  
tête porcelaine marquée en creux "Germany 271 A5M - DRGM 267/1", bouche ouverte avec deux dents dans le haut, yeux marron dormeurs, corps de poupon, habits, perruque. 40 cm.  
*100 / 150*
- 321 Bébé Kestner tête pleine**  
en biscuit, traits peints, yeux marron, bouche ouverte-fermée, corps de poupon semi-articulé, barboteuse. 32 cm. Dans un moïse.  
*200 / 250*
- 322 Bébé Heubach moule 320,**  
tête en porcelaine, bouche ouverte avec deux dents dans le haut, narines percées, yeux marrons anciennement dormeurs, corps de poupon semi-articulé, habits de coton blanc et gilet de laine, bonnet, perruque. 39 cm.  
*80 / 120*
- 323 Bébé Franz Schmidt, tête pleine**  
en porcelaine marquée en creux "F.S et Cie" 12272/50 Deponient", chevelure peinte, bouche ouverte avec deux dents dans le haut et langue mobile, corps de poupon, habits blancs. 50 cm.  
*150 / 200*
- 324 Poupon ABG tête porcelaine**  
marqué en creux "ABG 1352 28", bouche ouverte-fermée avec langue et deux dents dans le haut, corps de poupon semi-articulé, habits, perruque. 26 cm.  
*80 / 120*
- 325 Bébé Kämmer & Reinhardt**  
Simon & Halbig, tête porcelaine moule 126, bouche ouverte avec langue et deux dents dans le haut, yeux bleus dormeurs, corps de poupon semi-articulé (accident à un doigt), habits, perruque. 38 cm.  
*100 / 150*



**326 Bébé tête en porcelaine**

bouche ouverte-fermée à deux rangées de dents, yeux de sulfure bleu, corps de poupon semi-articulé (usures), habits, perruque. 34 cm.

*80 / 120*

**327 Poupon tête porcelaine allemande**  
marquée en creux "KH 167-12", bouche ouverte avec deux dents dans le haut, langue mobile, yeux bleus dormeurs avec cils, corps de poupon semi-articulé (usures), habits de marin, perruque. 45 cm.

*100 / 150*

**328 Kaiser, bébé Kämmer & Reinhardt**  
tête plein en porcelaine, chevelure peinte marquée en creux "36 KR" avec l'étoile et "100", bouche ouverte-fermée, yeux bleus peints, corps de poupon, habits. 37 cm.

*200 / 250*

**329 Deux petits poupons noirs,**  
tête pleine en porcelaine allemande (écaillures à l'une), bouche fermée, yeux marron dormeurs, habits, l'un avec mécanisme poussoir (à réviser). 20 et 25 cm.

*30 / 50*

**330 Poupon Armand Marseille,**  
tête pleine en porcelaine marquée en creux "AM Germany 341/3", bouche fermée, yeux bleus dormeurs, corps en tissu pressé, mains en composition (usures), habits. 29 cm.

*40 / 60*

**331 Poupon Kämmer & Reinhardt**  
Simon & Halbig, tête porcelaine marquée en creux "KR" à l'étoile "Simon & Halbig 121 3 1/2", bouche ouverte avec deux dents dans le haut, yeux bleus dormeurs avec cils, corps de poupon semi-articulé, habits, perruque. 34 cm.

*70 / 100*

**332 Poupon Kestner**  
tête porcelaine marquée en creux "Made in Germany 211.J.D.K", bouche ouverte-fermée, yeux bleus dormeurs, corps de poupon semi-articulé (usures aux mains et aux pieds), habits, perruque. 26 cm.

*60 / 80*

**333 Petit poupon**  
tête porcelaine allemande marquée en creux "DIP 1." avec tampon "Schutz", bouche fermée, yeux marron dormeurs, corps de poupon semi-articulé, habits, perruque. 23 cm.

*50 / 80*

- 334 JDK, garçon allemand**  
tête porcelaine marquée en creux "Made in Germany JDK 249 14", bouche ouverte-fermée avec dents dans le haut, yeux bleus dormeurs avec cils, corps tout articulé à boules (usures aux mains et manque l'index de la main gauche), habits, perruque. 68 cm.  
300 / 400
- 335 Rare petit bébé S.F.B.J boudeur**  
tête porcelaine marquée en creux "Paris 248 Paris", (malheureusement cassée et recollée), petit manque de biscuit sous l'oreille gauche, corps tout articulé, habillé en petit mousse, (23 cm) et placé dans une barque en bois.  
250 / 400
- 336 Bébé S.F.B.J moule 251,**  
taille 10, tête porcelaine, bouche ouverte avec deux dents dans le haut et langue, yeux marron dormeurs avec cils, corps de poupon tout articulé, habits de marin, chapeau de paille, perruque blonde d'origine. 51 cm.  
150 / 200
- 337 Poupon de la S.F.B.J**  
moule 236, taille 10, tête porcelaine, bouche ouverte-fermée, yeux marron dormeurs, corps de poupon semi-articulé, habits blancs et bonnet anciens. 42 cm. On y joint une carte postale 1923 avec fillette et Bébé 236.  
200 / 300
- 338 Bébé têteur Bru époque S.F.B.J,**  
tête en biscuit coulé marqué en creux "BRU JNE 8" et "23", bouche percée pour le biberon et poire en caoutchouc, yeux bleus dormeurs avec cils, corps tout articulé (écaillures et jambes hybrides), robe de baptême, calotte carton et perruque. 44 cm.  
800 / 1 200
- 339 Bébé de la S.F.B.J**  
tête porcelaine marquée en creux "UNIS FRANCE 247 10", bouche ouverte-fermée avec langue, yeux bleus dormeurs avec cils, corps de poupon tout articulé, habits, perruque, chapeau de paille. 48 cm.  
200 / 300
- 340 Bébé de caractère français**  
vers 1910-20, tête porcelaine, bouche fermée, yeux de sulfure bleu, corps tout articulé de la S.F.B.J (écaillures), habits anciens, perruque. 48 cm.  
500 / 800
- 341 Petite Marianne,**  
tête porcelaine marquée en creux "Unis France 306" et "Jumeau 1938", bouche fermée, yeux marron dormeurs et riboulants avec restes de cils, beau costume de bretonne en soie crème et fils métalliques. 43 cm.  
300 / 500
- 342 Boudeur de la S.F.B.J.**  
moule 252, taille 8, tête porcelaine, bouche boudéuse fermée, yeux bleus dormeurs avec cils, corps de poupon tout articulé, habits et bonnet en partie anciens, perruque d'origine. 44 cm. On y joint une robe de baptême.  
1 000 / 1 500
- 343 Poupon de la S.F.B.J,**  
moule 234, taille 8, tête porcelaine, bouche ouverte fermée avec langue mobile, yeux bleus dormeurs, corps de poupon semi-articulé, habits et bonnet de coton blanc, perruque. 42 cm.  
800 / 1 000
- 344 Beau bébé S.F.B.J**  
moule Unis France 251, taille 8, tête porcelaine, bouche ouverte avec langue et deux dents dans le haut, yeux bleus dormeurs avec cils, corps tout articulé d'origine, habits et perruque d'époque. 42 cm.  
250 / 400
- 345 Bébé S.F.B.J tête porcelaine**  
moule 236, taille 6, bouche ouverte-fermée, yeux noirs dormeurs, corps tout articulé (usures), habits, perruque, bonnet. 38 cm.  
200 / 400
- 346 Garçon de la S.F.B.J moule 235**  
taille 6, tête pleine en porcelaine, bouche ouverte-fermée avec deux dents dans le haut, yeux de sulfure bleu, chevelure floquée, corps tout articulé (écaillures aux doigts et aux pieds), habits blancs. 40 cm.  
200 / 300
- 347 Garçon de la S.F.B.J,**  
moule 237, taille 4, tête pleine en porcelaine, bouche ouverte avec dents dans le haut, yeux de sulfure bleu, chevelure floquée, corps semi-articulé, tablier d'écolier. 33 cm.  
200 / 300

## BOUCHES FERMÉES



- 350 Bébé Jumeau dit "Portrait",** tête en biscuit pressé marqué en creux "1", bouche fermée, yeux de sulfure bleu à rayons, oreilles percées, corps tout articulé à boules et poignets fixes (usures aux articulations et élastiques à retendre), calotte en liège et en peau avec reste de perruque en mohair blond d'origine (très collée). 43 cm.

3 000 / 5 000

354

355



353

352

351

**351 Petit bébé Steiner**

tête en biscuit pressé marqué au tampon rouge "Le Parisien bté SGD G" et en creux "I A" (bulle de cuisson au-dessus de la tempé gauche), bouche fermée, yeux de sulfure marron, oreilles percées, beau corps tout articulé à poignets fixes marqué au tampon mauve "Bébé Le Parisien Médaille d'or Paris". 21 cm.

600 / 800

**352 Petit bébé Jumeau**

pour les grands magasins, tête en biscuit coulé marqué au tampon rouge "3" et en partie effacé (petites décolorations au niveau du front), attache à ressort, bouche fermée, yeux de sulfure marron, oreilles percées, corps tout articulé, habits calotte en liège, perruque. 30 cm.

1 000 / 1 500

**353 Petit bébé Jumeau**

tête en biscuit coulé marqué au tampon rouge "Déposé Tête Jumeau Breveté SGD G 3", attache à ressort, bouche fermée, yeux de sulfure marron, oreilles percées (petit manque au lobe de l'oreille gauche), corps tout articulé à poignets fixes marqué au tampon bleu "Jumeau médaille d'Or Paris", calotte en liège, reste de perruque en mohair blond. 30 cm.

1 500 / 1 800

**354 Bébé François Gaultier**

tête en biscuit pressé marqué en creux "F.9.G" (petit éclat sur le rebord intérieur), bouche fermée, yeux de sulfure bleu à rayons, oreilles percées, corps tout articulé à poignets fixes, sous-vêtements, habits de style, calotte en liège, perruque. 52 cm.

1 200 / 1 800

**355 Bébé Jumeau**

probablement pour les Grands Magasins, tête en biscuit coulé avec marque à l'encre rouge "VX", attache à ressort, bouche fermée, yeux de sulfure bleu, oreilles percées (petite restauration à l'oreille gauche), corps tout articulé marqué au tampon bleu "Jumeau Paris" (usures), sous-vêtements, habits en partie ancien, reste une chaussure "Rabery Paris", calotte en liège, perruque de mohair blond. 51 cm.

1 000 / 1 500



**356 Bébé Bru**

tête en biscuit pressé marqué en creux "Bru. Jne R 7", bouche fermée, yeux de sulfure bleu, oreilles percées, sur un corps tout articulé à poignets fixes (repeints et manque l'auriculaire gauche), habits anciens, calotte en carton, perruque de mohair blond. 42 cm.

3 000 / 5 000

**357 Bébé Bru, modèle Circle Dot,**

taille 4, marqué en creux sur l'arrière de la tête et les épaules, tête pivotante, collerette, bras et mains en biscuit pressé, bouche fermée, yeux de sulfure marron, oreilles percées (légères écaillures), corps en peau, articulations à gousset (tâches de rouille et usures), habits en coton blanc en partie ancien, calotte en liège, perruque rapportée. 39 cm.

6 000 / 8 000





**358 Bébé Steiner Figure A**

tête en biscuit pressé marqué en creux "J. Steiner Breveté SGDG Paris Fire A 7", bouche fermée, yeux de sulfure bleu à rayons, oreilles percées, corps semi-articulé marqué au tampon mauve "Le Petit Parisien...", calotte en carton, perruque rapportée. 36 cm.

800 / 1 200

**359 Bébé allemand**

tête pleine en biscuit et à crâne plat, marqué en creux "137" et "5", bouche fermée, yeux de sulfure bleu à rayons, oreilles percées, (joues rouges et petites décolorations), sur un corps hybride tout articulé (bras et mains modifiés), habits, perruque. 31 cm.

300 / 400

**360 Petite poupée allemande**

tête pleine en porcelaine à crâne plat, bouche fermée, yeux de verre bleu, oreilles percées, corps tout articulé à poignets fixes (mains repeintes), habits de style, perruque. 34 cm.

400 / 600

**361 Bébé allemand**

tête pleine et buste fixe en biscuit, bouche fermée, yeux de verre bleu, bras et mains en biscuit, corps en peau, articulations et fessier à goussets (usures), habits de feutre, perruque. 38 cm.

300 / 400

**362 Petite poupée tête buste fixe**

en porcelaine, tête pleine, bouche fermée, yeux de verre bleu, oreilles percées, corps en peau, articulations et fessier à gousset, mains et bras en biscuit, habits, perruque. 30 cm.

200 / 300



**363 Bébé Jumeau**

tête en biscuit coulé marqué en creux ".10", bouche fermée, yeux de sulfure bleu, oreilles percées, corps tout articulé à poignets fixes marqué au tampon bleu Jumeau médaille d'or Paris" (usures et écaillures, à rattacher), robe, calotte en liège, perruque en mohair blond. 56 cm.

1 500 / 2 000

**364 Bébé Steiner**

tête en biscuit pressé marqué en creux "J. Steiner Bté SGDG Paris Fre A 17" (léger cheveux sur la tempe gauche), bouche fermée, yeux de sulfure bleu (à refixer), oreilles percées, corps tout articulé portant l'étiquette tricolore, habits de style, calotte et perruque rapportées. 62 cm.

800 / 1 200

**365 Bébé Gaultier**

tête en biscuit coulé marqué en creux "FG" dans un cartouche et "8", bouche fermée, yeux de sulfure bleu, oreilles percées, sur un corps tout articulé, habits, calotte en liège, perruque. 49 cm.

800 / 1 000

**366 Bébé Emile Jumeau**

tête en biscuit pressé marqué en creux "Déposé E8J" et "H" à l'encre rouge (fêle au front), bouche fermée, yeux de sulfure marron, oreilles percées rapportées, corps tout articulé à boules et poignets fixes marqué au tampon bleu "Jumeau Médaille d'Or Paris" (petites usures), sous-vêtements anciens, habits de style, calotte en liège, perruque. 46 cm.

1 800 / 2 500

**367 Bébé Jumeau tête en biscuit coulé**

marqué au tampon rouge "Déposé Tête Jumeau Breveté SGDG 9" (petite décoloration à l'arête de la base du nez), attache à ressort, bouche fermée, yeux de sulfure marron, oreilles percées, corps tout articulé marqué au tampon bleu "Jumeau Médaille d'Or Paris" (main droite modifiée) avec mécanisme vocal (fonctionne), sous-vêtements, habits de style ancien, calotte en liège, perruque. 52 cm.

800 / 1 000



**368 Grand bébé Bru**

tête en biscuit pressé marqué en creux "Bru. Jne R 15", bouche fermée, yeux de sulfure bleus, oreilles percées, sur corps tout articulé en bois et composition, robe ancienne et perruque rapportée. 90 cm.

*2 500 / 4 000*

**369 Grand bébé Rabery & Delphieu**

tête en biscuit pressé marqué en creux "R.5.D", bouche fermée, yeux de sulfure marron, oreilles percées, corps tout articulé laqué crème, bras repeints rose à poignets fixes (d'origine ?), habits blancs, calotte en liège, perruque. 78 cm.

*2 200 / 2 800*

**370 Bébé Jumeau**

tête en biscuit coulé marquée au tampon rouge "Déposé Tête Jumeau bté SGDG 12", bouche fermée, yeux de sulfure marron, oreilles percées, corps tout articulé marqué au tampon bleu "Jumeau Médaille d'or Paris" (écaillures aux mains), habits en partie ancien, calotte en liège, perruque en mohair, chaussures Jumeau à bride en cuir noir, taille 12. 65 cm.

*1 000 / 1 500*



- 371 Poupée allemande**  
tête buste fixe en biscuit pressé, bouche fermée, yeux marron dormeurs, bras et mains en biscuit, corps raide en tissu bourré, beaux habits folkloriques traditionnels d'origine, perruque. 35 cm. 300 / 500
- 372 Bébé allemand**  
tête pleine en porcelaine et à crâne plat, bouche fermée, yeux de verre bleu, oreilles percées, corps tout articulé, habits de style, perruque. 38 cm. 300 / 400
- 373 Bébé allemand**  
tête en biscuit coulé marqué en creux "630" et "11", bouche fermée, yeux de sulfure bleu, oreilles percées, corps tout articulé à poignets fixes (repeint), sous-vêtements, habits de style, perruque. 53 cm. 600 / 800
- 374 Bébé allemand**  
tête pleine à crâne plat marqué en creux "224" et "10", bouche fermée, oreilles percées, yeux de verre marron, corps hybride à poignets fixes, sous-vêtements, habits de style, perruque. 47 cm. 500 / 700
- 375 Bébé allemand**  
tête en biscuit coulé marqué en creux "192" et "14", bouche fermée, yeux bleus dormeurs avec cils, oreilles percées, corps tout articulé à boules (usures, manque une main), habits, perruque. 60 cm. 300 / 500



**376 Béb  Emile Jumeau**

t te en biscuit press  marqu  en creux "9EJ", (restauration   la paup re inf rieure de l'oeil gauche), attache   ressort, bouche ferm e, yeux de sulfure bleu, oreilles perc es et rapport es, corps tout articul    poignets fixes marqu  au tampon bleu "M daille d'Or Jumeau Paris", habits, perruque. 60 cm.

2 000 / 3 000

**377 Beau b b  Jumeau**

t te en biscuit coul  marqu  au tampon rogue "D pos  T te Jumeau Bvt  SGDG 12" (malheureusement tr s l ger f le au front), attache   ressort, bouche ferm e, yeux de sulfure marron, oreilles perc es, corps articul    poignets fixes et quatre boules marqu  au tampon bleu "Jumeau M daille d'Or Paris", beaux v tements d' poque, robe en satin beige et grenat, sous-v tements, souliers en cuir noir, perruque blonde en mohair, calotte en li ge. 68 cm.

1 200 / 1 800

**378 B b  Fran ois Gaultier**

t te en biscuit press  (important f le au front) marqu  en creux "E 7 G", bouche ferm e, yeux de sulfure bleu   rayons, oreilles perc es, corps tout articul    huit boules et poignets fixes (usures), sous-v tements, habits de style, perruque. 44 cm.

600 / 800

**379 B b  Steiner**

t te en biscuit press  marqu  en creux "S rie C1", et   l'encre "Steiner brevet  SGDG Bourgoin" (d coloration   la joue droite, importante restauration   la paup re gauche), bouche ferm e, yeux bleus dormeurs avec syst me Bourgoin   encoche, corps articul    poignets fixes marqu  au fer du caduc e, sous-v tements, v tements de style, calotte en carton, perruque. 41 cm.

700 / 1 000



**380 Bébé Jumeau**

tête en biscuit coulé marqué au tampon rouge "Déposé tête Jumeau Bte SGDG 11" (fêles au front), bouche fermée, yeux de sulfure marron, oreilles percées avec boucles, corps tout articulé marqué au tampon bleu "Jumeau Médaille d'Or Paris", corset ancien, sous-vêtements et vêtements anciens, chaussures à l'abeille taille 11, calotte en liège, perruque. 60 cm.

800 / 1 200

**381 Bébé Mascotte**

tête en biscuit coulé marqué en creux "MASCOTTE J" (fêle sur le côté gauche, traces de charbon), attache à ressort, bouche fermée, yeux de sulfure bleu, corps tout articulé marqué au tampon bleu "Mascotte..." (écaillures aux mains et manque un doigt), habits, calotte en liège, perruque. 58 cm.

800 / 1 000

**382 Bébé Jumeau**

tête en biscuit coulé avec marque à l'encre rouge et "12" en creux, bouche fermée, yeux de sulfure marron, oreilles percées, attache à ressort, sur un corps plus tardif tout articulé, sous-vêtements, habits, calotte en liège, perruque. 62 cm.

700 / 1 000

**383 Bébé français**

tête en biscuit coulé marqué en creux "LC Déposé" et "11" à l'encre rouge (fêle au front), bouche fermée, oreilles percées, corps articulé à boules et poignets fixes (repaints), habits, perruque, chapeau ancien en soierie rose. 68 cm.

600 / 800

## MOBILIER



386

- 386 Meuble de toilette en acajou**  
et placage d'acajou ouvrant par un tiroir, porte-serviettes, miroir circulaire pivotant (piqûres), pieds gaines réunis par une tablette d'entrejambe. Époque XIXe siècle. On y joint un face à main et brosse. 50 x 17 x 30 cm.

60 / 100

- 387 Deux pièces de mobilier de poupée**  
en bois ciré et sculpté de frises de fleurs et de fruits, travail années 1940 : chaise (34 cm) et miroir (36 cm).

40 / 70

- 388 Chaise haute de poupée,**  
façon Thonet, fond de canne (incomplet), manque la tablette. 63 cm.

15 / 20

- 389 Armoire à fronton** en bois laqué ouvrant par deux portes vitrées et deux tiroirs. H. Totale 60 cm.

10 / 15

- 390 Deux pièces de mobilier**  
de poupée en bois courbe et fond de canne façon Thonet : rocking chair (Usurés - H. : 27 cm) et guéridon circulaire tripode. (H. 20 cm - pied cassé recollé).

20 / 40

- 391 Chaise haute de poupée**  
en bois, (usures). H. 53 cm.

15 / 20

- 392 Bercelette en métal laqué blanc**  
berceau bordé de toile crème. H. avec flèche 89 cm. L. 56 cm.

30 / 50

- 393 Chaise paillée de poupée,**  
style rustique. H. 47 cm.

10 / 20

- 394 Meuble de toilette** en pitchpin ouvrant par un tiroir et une porte, deux porte serviettes rapportés, dessus en faïence à fond bleu avec bassin double (restauré). H. 48 cm.

80 / 120

- 395 Lit de poupée en bois**  
façon bambou. L. 44 cm.

10 / 15

- 396 Commode de poupée**  
à trois tiroirs en bois façon bambou, dessus de marbre blanc. 28 x 14 x 30 cm.

20 / 30

- 397 Armoire de poupée à fronton**  
ouvrant à deux portes lithographiée. Vers 1900. 47 cm.

10 / 20



398

- 398 Fauteuil et chaise de poupée**  
en bois tourné et noirci, (usures). Fin XIXe siècle. H. : 31 et 29 cm.

20 / 40

- 399 Lit de poupée en bois**  
à décor de palmettes ajourées, avec sa flèche et sa literie. L. : 49 cm.

10 / 15

- 400 Chaise haute de poupée**  
en bois façon bambou et fond de canne, (usures). H. 63 cm.

20 / 30

- 401 Armoire vitrée**  
en hêtre mouluré et sculpté de motifs géométriques ouvrant à une porte vitrée et un tiroir. Travail vers 1940. H. 49 cm. Comprenant du linge de maison pour poupée (serviettes, draps de bain...).

40 / 60

- 402 Petit lit de poupée en bois tourné**  
avec sa literie, (manque la flèche). L. 47 cm.

15 / 20

- 403 Commode en pin façon bambou**  
ouvrant par trois tiroirs, dessus de marbre blanc. 27 x 29 x 14,5 cm.

15 / 20



404

- 404 Chaise haute de poupée**  
en bois façon bambou, assise cannée. H. 51,5 cm.

20 / 30

- 405 Chiffonnier de poupée**  
en pin et bambou, ouvrant à quatre tiroirs, dessus de marbre blanc veiné gris (accidents). H. 41,5 cm.

20 / 30

- 406 Petite armoire à glace**  
en bois façon bambou, fronton ajouré, ouvrant par une porte et un tiroir. H. 33 cm.

15 / 20

- 407 Landau d'enfant vers 1900**  
quatre roues en fer, vert, capote en toile cirée d'origine, poignée en porcelaine. L. 118 cm.

50 / 100

- 408 Piano droit de poupée**  
en bois laqué et vernis façon palissandre avec clé de remontage, (accidents et manques). L. 50 cm.

20 / 30

- 409 Reste de lit de poupée en métal**  
imprimé de fleurs sur fond gris (L. 42 cm). On y joint une cheminée en bois peint façon marbre (H. 23 cm).

10 / 15

- 410 Meuble cuisine pour poupée**  
en tôle laquée blanche et vert amande, poignées en plastique rouge, deux vasques et quatre portes. 28 cm. On y joint un ensemble d'aliments factices, d'accessoires de cuisine et un petit réfrigérateur en fer blanc. Vers 1950.

30 / 50



413

21

- 413 Grande poupée parisienne**  
**François Gaultier**

tête pivotante et collerette en biscuit, marqué en creux "12" à l'arrière de la tête et sur l'épaule gauche et "FG" sur l'épaule droite, bouche fermée, yeux de sulfure bleu, oreilles percées, beau corps en peau, articulations et fessier à gousset, doigts détachés, sous-vêtements et beaux habits anciens, bottines d'origine, calotte en liège, perruque en mohair.

82 cm.

2 500 / 4 000





**414 Poupée parisienne attribuée à Gaultier**

tête pivotante et collerette en biscuit, corps en peau, articulations et fessier à gousset, doigts détachés, habits de style, perruque. Présentée sous un globe avec socle en bois noirci. 34 cm. 400 / 600

**415 Petite poupée parisienne,**

tête pivotante et collerette en biscuit à cou droit, bouche fermée, yeux de verre bleu, corps en peau, fessier à gousset, bras et mains et biscuit, sous-vêtements anciens, costumes deux pièces en coton rose rayé en partie ancien, perruque rapportée. 32 cm.

200 / 300

**415 Petite poupée parisienne,**

tête pivotante et collerette en biscuit à cou droit, bouche fermée, yeux de verre bleu, corps en peau, fessier à gousset, bras et mains et biscuit, sous-vêtements anciens, costumes deux pièces en coton rose rayé en partie ancien, perruque rapportée. 32 cm.

200 / 300

**416 La fée, poupée parisienne**

attribuée à François Gauthier, tête pivotante et collerette en biscuit, bouche fermée, yeux de verre bleu, oreilles percées, beau corps en peau, beau costume ancien en soie (fusée), velours et sequins. 59 cm.

300 / 500



**417 Religieuse, poupée parisienne**

attribuée à Barrois, tête buste en biscuit pressé, bouche fermée, yeux de verre bleu, corps raide en peau, costume avec accessoires. 38 cm.

300 / 500

**418 Poupée parisienne attribuée à Barrois,**  
tête buste fixe en biscuit presse, bouche fermée, yeux de verre bleu, oreilles percées, corps en peau (usures et restaurations), doigts détachés, vêtements anciens, calotte en liège, perruque. 64 cm.

800 / 1 000

**419 Fine poupée parisienne,**  
tête pivotante marquée "3" en creux et buste en biscuit, bouche fermée, yeux de verre bleu, corps en peau, articulations et fessier à goussets, vêtements de style ancien, bottines à lacet et talon en cuir noir, perruque. 44 cm.

600 / 800

**420 Poupée parisienne attribuée Jumeau**  
tête fixe et collerette en biscuit, bouche fermée, yeux de sulfure bleu, oreilles percées (petit imperfection à l'oreille gauche), corps raide en peau, doigts détachés, habits de style, perruque. 42 cm.

500 / 700

**421 Poupée parisienne attribuée à Barrois,**  
tête pivotante et collerette en biscuit, bouche fermée, yeux de verre bleu, oreilles percées, corps en peau, articulations et fessier à gousset, doigts détachés, habits en partie anciens, calotte en liège, perruque. 38 cm.

500 / 800

418

419

421

**422 Poupée parisienne**

tête pivotante et collerette en biscuit pressé (fêle à la tempe gauche), bouche fermée, yeux de verre bleu, oreilles percées, bras et mains en biscuit, corps en peau, articulations et fessier à gousset, costume en partie ancien, bottines à talon et bouton, calotte en liège, perruque. 40 cm.

600 / 800

**423 Poupée parisienne,**

tête pivotante et collerette en biscuit marqué en creux "E" (fêles au front), bouche fermée, yeux de sulfure bleu, oreilles percées, corps en peau, articulations et fessier à gousset, doigts détachées, sous-vêtements anciens, calotte en liège et perruque. 37 cm.

700 / 1 000

**424 Poupée parisienne**

attribuée à Jumeau, tête pivotante et collerette en biscuit marquée en creux "6" à l'arrière de la tête (fêle à la tempe droite), bouche fermée, yeux de verre bleu, oreilles percées, corps en peau, articulations et fessier à gousset, doigts détachés, costume de style ancien. 43 cm.

400 / 600

## BELLES BOUCHES OUVERTES



### 427 Poupée type Jumeau

tête en biscuit coulé marqué en creux "8" et "1", bouche ouverte avec dents dans le haut, yeux de sulfure marron, oreilles percées, corps articulé à poignets fixes (repeints), habits en partie anciens, calotte en liège, perruque. 48 cm.

400 / 600

### 428 Poupée François Gaultier

tête en biscuit pressé marqué en creux "FG" dans un cartouche et "6", bouche ouverte avec dents le haut, yeux de verre bleu (probablement changés), oreilles percées, sur un corps tout articulé (usures aux mains), habits de style, perruque. 43 cm.

500 / 700

### 429 Steiner, petit bébé métisse,

tête en biscuit pressé marqué au tampon bleu "Le Parisien bte SGD A 0 (?)", bouche ouverte avec dents dans le haut, yeux de sulfure marron, oreilles percées, corps tout articulé marqué au tampon bleu "Le Parisien", habits de style, calotte en carton, perruque. 25,5 cm.

700 / 1 000

### 430 Poupée type Jumeau

tête porcelaine marquée en creux "10" et "0", bouche ouverte avec dents dans le haut, yeux de sulfure marron, oreilles percées, sur un corps tout articulé, habits de style, perruque. 59 cm.

250 / 400

### 431 Poupée Steiner A

tête en biscuit pressé, marqué en creux "A-13 Paris" et "Le Parisien" au tampon rouge, bouche ouverte avec dents dans le haut, yeux de sulfure bleu, oreilles percées, corps tout articulé à poignets fixes avec mécanisme vocal (fonctionne), sous-vêtements et robe en partie ancienne, avec toque, étole et manchon "Mode de Paris ancienne", calotte en carton, reste de perruque en mohair blond. 51 cm.

1 800 / 2 000



**432 Poupée marcheuse Bru**

tête en biscuit pressé marqué en creux "Bru. Jne R 9." (petite imperfection à la joue droite), bouche ouverte avec dents dans le haut, yeux bleus dormeurs, oreilles percées, corps semi-articulé avec mécanisme vocal, sous-vêtements, habits en partie anciens, perruque. 55 cm.

*1 200 / 1 800*

**433 Petite poupée type Jumeau,**

tête porcelaine marquée en creux "1907 2", bouche ouverte avec dents dans le haut, yeux de verre bleu, oreilles percées, corps tout articulé (écaillures et doigts manquants), tronc "2", pieds "1". 29 cm.

*200 / 300*

**434 Bébé Steiner**

tête en biscuit pressé avec encoches marqué en creux "Figure B N°2 J Steiner bté S.G.D.G Paris", bouche ouverte avec double rangée de dents, yeux de sulfure marron avec système Bourgoin, oreilles percées, corps tout articulé d'origine à poignets fixes et mécanisme vocal, habits de style, calotte en carton et perruque. 47 cm.

*2 200 / 2 800*

**435 Eden Bébé, poupée tête en biscuit coulé**

marqué en creux "Eden Bébé 6 Paris Déposé" (écaillures dues au décollement de la perruque), bouche ouverte avec dents dans le haut, yeux de sulfure bleu, oreilles percées, corps semi-articulé (usures et écaillures aux mains), habits, perruque. 45 cm.

*500 / 700*

**436 Poupée Denamur**

tête en biscuit coulé marqué en creux "E12D Déposé", bouche ouverte avec dents dans le haut, yeux de sulfure bleu, oreilles percées, corps tout articulé (mains repeintes), habits, perruque. 68 cm.

*400 / 600*

- 437 Poupée Jumeau**  
tête en biscuit coulé marqué en creux "8", bouche ouverte avec dents dans le haut, yeux bleus dormeurs, corps tout articulé avec mécanisme vocal (à réviser), habits de style, perruque. 52 cm.  
*200 / 500*
- 438 Poupée Jumeau,**  
tête en biscuit coulé marqué en creux "11" et au tampon rouge "Tête Jumeau", bouche ouverte avec dents dans le haut, yeux de sulfure marron, corps tout articulé, habits, perruque. 62 cm.  
*200 / 500*
- 439 Poupée type Jumeau**  
tête en biscuit coulé marqué en creux "1907 et "10", bouche ouverte avec dents dans le haut, yeux de sulfure marron, oreilles percées, sur un corps tout articulé hybride (écaillures aux mains), habits, perruque. 64 cm.  
*150 / 200*
- 440 Poupée type Jumeau**  
tête en biscuit coulé marqué en creux "8", bouche ouverte avec dents dans le haut, yeux de sulfure marron, oreilles percées, corps tout articulé portant l'étiquette "Bébé Jumeau Diplôme d'Honneur", sous-vêtements, habits, perruque. 50 cm.  
*400 / 600*
- 441 Poupée type Jumeau,**  
tête en biscuit coulé marqué en creux "1907" et "12", bouche ouverte avec dents le haut, yeux bleus dormeurs (à refixer), oreilles percées, corps tout articulé (manque un doigt, écaillures et usures), habits, perruque. 67 cm.  
*200 / 300*
- 442 Bébé type Jumeau**  
tête porcelaine marquée en creux "9", (écaillures dues au décollement de la perruque à l'arrière et petite décoloration à la pointe du nez), bouche ouverte avec dents dans le haut, yeux de sulfure bleu, oreilles percées, corps semi-articulé, habits, perruque. 51 cm.  
*200 / 300*
- 443 Poupée type Jumeau taille 9**  
tête en biscuit coulé marqué en creux "X" et "9", bouche ouverte avec dents dans le haut, yeux de sulfure bleu, oreilles percées, corps semi-articulé (à rattacher), habits, perruque. 57 cm.  
*150 / 200*
- 444 Poupée type Jumeau**  
tête en biscuit coulé marqué en creux "9", bouche ouverte avec dents dans le haut, yeux de sulfure bleu, oreilles percées, corps tout articulé portant l'étiquette "Bébé Jumeau Diplôme d'Honneur", (usures et élastiques à retendre, main gauche à rattacher), habits, perruque. 56 cm.  
*300 / 400*
- 445 Poupée type Jumeau**  
tête en biscuit coulé marqué en creux "1907.9" (écaillures dues au décollement de la perruque), bouche ouverte avec dents dans le haut, yeux de sulfure marron, oreilles percées, corps tout articulé (écaillures et usures aux mains) avec étiquette "Bébé Jumeau Diplôme d'Honneur", sous-vêtements, habits de style calotte en liège, perruque. 54 cm.  
*300 / 400*

## POUPÉES MÉCANIQUES

- 448 Marotte à musique**  
(fonctionne), tête buste en porcelaine allemande "AM 3200", bouche ouverte, yeux de verre bleu, manche en bois tournant animant une petite marquise, habits de folie, perruque, bonnet. Début XXème. 32 cm  
*200 / 300*
- 449 Marotte à musique François Gaultier,**  
tête buste fixe en porcelaine, bouche fermée, yeux de verre bleu, costume en soierie rouge et crème (fusée), manche droit en os formant sifflet. 37 cm.  
*100 / 150*
- 450 "Bébé Jumeau parlant"**  
taille 11, dans sa boîte. Bébé avec système phonographe Lioret (fonctionne) n° 291, tête Jumeau, bouche ouverte, marqué au tampon rouge "Déposé Tête Jumeau 11 ", yeux de sulfure bleu, (manque les bras).  
*700 / 1 000*
- 451 Belle poupée marcheuse**  
mécanisme à clé (fonctionne), lorsque l'on pose les jambes elle se met à marcher, avec mécanisme vocal, tête porcelaine "1078 Simon & Halbig 11 1/2", bouche ouverte avec dents, yeux bleus dormeurs, habits blancs, perruque blonde d'époque. 60 cm.  
*250 / 400*

## BOUCHES OUVERTES

### 2<sup>e</sup> PARTIE



**454 Poupée Flirthy, tête porcelaine**  
marquée en creux "Germany DEP 10" et au tampon rouge, bouche ouverte avec dents dans le haut, yeux bleus riboulant dormeurs, corps semi-articulé avec mécanisme pour envoyer des baisers (à réviser), habits de style, sous-vêtements, perruque. 55 cm.

120 / 180

**455 Poupée de la S.F.B.J**  
taille 9, tête porcelaine, bouche ouverte avec dents dans le haut, yeux de sulfure bleu (probablement refixés), oreilles percées, corps tout articulé (repeint) marqué au tampon bleu "Bébé Jumeau Diplôme d'Honneur", habits, perruque. 50 cm.

150 / 200

**456 Poupée S.F.B.J, tête en biscuit coulé**  
marqué en creux "Déposé S.F.B.J 11", bouche ouverte avec dents dans le haut, yeux dormeurs en verre bleu, oreilles percées, corps tout articulé (usures d'usage, manque le majeur à la main gauche), habits de style ancien, calotte en carton et perruque. 72 cm.

150 / 200

**457 Poupée de la S.F.B.J,**  
tête porcelaine marquée en creux "21 R SFBJ Paris 8", bouche ouverte avec dents dans le haut, yeux de sulfure bleu, oreilles percées, sur un corps semi-articulé à poignets fixes, habits, perruque. 50 cm.

100 / 150

**458 Poupée marcheuse Simon & Halbig**  
Kämmer & Reinhardt, tête porcelaine, bouche ouverte avec dents dans le haut, yeux marron dormeurs avec cils, corps semi-articulé, habits de style, perruque. 40 cm.

100 / 150

**459 Poupée DEP tête porcelaine**  
(écaillures dues au décollement de la perruque), bouche ouverte avec dents dans le haut, yeux bleus dormeurs, oreilles percées, corps tout articulé (repeint), sous-vêtements, habits de style, perruque. 51 cm.

100 / 150

- 460 Poupée DEP taille 8**  
tête porcelaine (écaillures dues au décollement de la perruque), bouche ouverte avec dents dans le haut, yeux bleus dormeurs avec reste de cils, oreilles percées, corps tout articulé (repeint, restaurations aux doigts), robe ancienne, perruque. 47 cm.  
150 / 200
- 461 Poupée allemande**  
tête porcelaine marquée en creux "Made in Germany 136/10", bouche ouverte avec dents dans le haut, yeux bleus dormeurs avec cils, corps tout articulé à boules, habits, perruque. 59 cm.  
80 / 120
- 462 Poupée Simon & Halbig,**  
tête porcelaine marquée en creux "SH 1909 1 Germany" et "PB" dans une étoile, bouche ouverte avec dents dans le haut, yeux bleus dormeurs avec cils, corps tout articulé à boules, habits style marin, perruque. 44 cm.  
60 / 80
- 463 Poupée DEP taille 8**  
tête porcelaine, bouche ouverte avec dents le haut, yeux bleus dormeurs avec cils, (défauts de cuisson), corps tout articulé (repeint) avec mécanisme vocal, habits, perruque. 50 cm.  
100 / 150
- 464 Poupée allemande**  
tête porcelaine marquée en creux "1908" et 6/0" (petit défaut de cuisson à l'arrière de la tête) bouche ouverte avec dent dans le haut, yeux bleus dormeurs, corps semi-articulé (usures et écaillures), habits, perruque. 34 cm.  
60 / 80
- 465 Poupée DEP taille 13,**  
tête porcelaine, bouche ouverte avec dents dans le haut, yeux fixes bleus avec cils, corps tout articulé (usures et écaillures), habits, perruque. 66 cm.  
100 / 150
- 466 Poupée tête porcelaine**  
Unis France moule 301, taille 9, bouche ouverte, yeux bleus dormeurs, beau corps articulé, habits, et perruque d'origine. 55 cm.  
60 / 100
- 467 Petite poupée noire Simon & Halbig,**  
tête porcelaine (fêles et restauration à l'arrière), bouche ouverte avec dents dans le haut, yeux de verre marron, corps tout articulé, habits de style, perruque. 19 cm.  
50 / 80
- 468 Petite poupée DEP,**  
tête porcelaine marquée en creux "1070 DEP S&H Germany", bouche ouverte avec dents dans le haut, yeux bleus dormeurs, oreilles percées, corps tout articulé, habits de style, perruque. 21 cm.  
100 / 150
- 469 Poupée tête porcelaine**  
allemande marquée en creux "3", bouche ouverte avec dents dans le haut, yeux de verre bleu, oreilles percées, corps tout articulé (repeint), habits de style, perruque. 45 cm.  
60 / 100
- 470 Poupée de la S.F.B.J moule 60**  
taille 3, tête porcelaine, bouche ouverte avec dents dans le haut, yeux marron dormeurs, corps tout articulé (usures), habits, perruque. 49 cm.  
60 / 100
- 471 Poupée allemande**  
tête porcelaine marquée en creux "Simon & Halbig, K & R" à l'étoile et "W." sur le front, bouche ouverte avec dents dans le haut, yeux bleus dormeurs avec cils, oreilles percées, corps tout articulé à boules (manque un doigt à la main droite), habits de style, perruque. 59 cm.  
100 / 150
- 472 Poupée Armand Marseille**  
moule 1904, taille 6, bouche ouverte avec dents dans le haut, yeux bleus dormeurs avec cils, corps tout articulé, habits de style, perruque. 56 cm.  
80 / 120
- 473 Poupée Simon & Halbig**  
moule 1078, taille 13, tête porcelaine (écaillures au front), bouche ouverte avec dents dans le haut, yeux marron dormeurs avec cils, oreilles percées, corps tout articulé (usures et écaillures), habits, perruque. 71 cm.  
100 / 150

- 474 Poupée allemande**  
tête porcelaine marquée en creux "Made in Germany - K 14 146", bouche ouverte avec dents dans le haut, yeux marron dormeurs, corps tout articulé à boules, habits de style, perruque.  
61 cm.  
*120 / 180*
- 475 Poupée allemande**  
tête buste fixe en porcelaine marquée en creux "Germany" et "0" (défaut de cuisson à l'arrière de la tête), bouche ouverte avec dents dans le haut, yeux bleus dormeurs, corps en peau articulations à gousset, mains et bras en biscuit, habits de style, perruque.  
51 cm.  
*200 / 300*
- 476 Poupée Heinrich Handwerck - Simon & Halbig**  
taille 5, tête porcelaine, bouche ouverte avec dents le haut, yeux bleus dormeurs avec cils, oreilles percées, corps tout articulé, habits, perruque.  
71 cm.  
*100 / 150*
- 477 Poupée allemande DEP**  
tête porcelaine marquée en creux "1905 Made in Germany 190-2 DEP" (petite décoloration à la joue droite), bouche ouverte avec dents dans le haut, yeux de verre bleu, corps semi-articulé (mains repeintes), habits, perruque.  
54 cm.  
*80 / 120*
- 478 Poupée allemande Heinrich Handwerck**  
Simon & Halbig, taille 4, tête porcelaine, bouche ouverte avec dents dans le haut, yeux bleus dormeurs, oreilles percées, corps articulé à boules (repeints), habits, perruque.  
62 cm.  
*100 / 150*
- 479 Poupée Kämmer & Reinhardt**  
Simon & Halbig, taille 80, tête porcelaine, bouche ouverte avec dents le haut, yeux bleus dormeurs, oreilles percées, corps tout articulé à boules, habits, perruque.  
79 cm.  
*150 / 200*
- 480 Poupée DEP taille 12**  
taille 12, bouche ouverte avec dents dans le haut, yeux bleus dormeurs avec cils, oreilles percées, sur un corps tout articulé repeint, habits, perruque. 69 cm.  
*100 / 150*
- 481 Poupée Heubach Koppelsdorf**  
moule 250, taille 4, tête porcelaine, bouche ouverte avec dents dans le haut, yeux marron dormeurs avec cils, corps tout articulé (écaillures au x bras), habits, perruque.  
63 cm.  
*80 / 120*
- 482 Poupée marcheuse de la S.F.B.J**  
moule 301, taille 6, tête porcelaine, bouche ouverte avec dents dans le haut, yeux bleus dormeurs, oreilles percées, corps semi-articulé (mains à rattacher), habits, perruque.  
55 cm.  
*100 / 150*
- 483 Poupée Simon & Halbig**  
moule 5500, taille 11, tête en porcelaine, bouche ouverte avec dents dans le haut, yeux marron dormeurs, corps tout articulé à boules (usures et repeints), habits, perruque.  
65 cm.  
*100 / 150*
- 484 Poupée Heinrich Handwerck**  
Simon & Halbig, tête porcelaine, bouche ouverte avec dents dans le haut, yeux bleus dormeurs, oreilles percées, corps tout articulé à boules, mains en biscuit, sous-vêtements, habits, perruque.  
76 cm.  
*200 / 300*
- 485 Deux poupées tête porcelaine allemande**  
type Fleischmann, taille "3/0" et "4/0", bouche ouverte avec dents dans le haut, yeux de verre bleu, corps semi-articulé, habits, perruque.  
Environ 35 cm.  
*50 / 80*

**FIN DE LA VENTE VERS 18H**



FRANCE - CHARTRES



GALERIE DE CHARTRES

SAMEDI 25 MAI 2024 à 10h et à 14h

## POUPÉES DE COLLECTION

ATTENTION :  
ENCHÈRES PAR TÉLÉPHONE  
(Voir au dos)

### Ordre d'achat

M .....

Adresse : .....

.....

Tél. : ..... E-mail : .....

Prie Maîtres ELSA GODY-BAUBAU, PASCAL MAICHE, CAROLINE RIVIÈRE, de bien vouloir se porter acquéreur des lots suivants dans la limite des offres ci-contre. (1)

N°	Titre	Prix limite en €
<p>Aucune enchère par téléphone ne sera acceptée pour les lots dont l'estimation minimum est inférieure à 150 Euros</p>		

Signature

A le

(1) s'ajoutent à ces prix les frais légaux 22 % TTC - Joindre références bancaires obligatoires : **(IBAN - BIC - RIB)**

PS. La Galerie de Chartres se charge d'expédier les achats dans la mesure du possible, moyennant un remboursement de frais (minimum 20 €). **ATTENTION : les expéditions sont faites sous la responsabilité des acheteurs. Une assurance peut être souscrite pour un prix très modique sur simple demande : dans ce cas n'oubliez pas d'ouvrir votre paquet à l'arrivée.**

GALERIE DE CHARTRES : Téléphone : 02 37 88 28 28 - Email : chartres@galeriedechartres.com

Les Commissaires Priseurs se réservent la possibilité de ne pas tenir compte des ordres d'achats, s'il apparaît que l'état ne correspond pas exactement à celui décrit au catalogue.



## Attention ordre d'achat

*Email : aucune garantie n'est donnée quant à la suite des ordres reçus par Email, en raison de l'incertitude, sur la garantie de l'émetteur*

*Téléphone : La responsabilité des Commissaires priseurs n'est pas engagée en cas de non exécution des demandes des appels téléphoniques*

**Attention : enchères par téléphone :**

*pour éviter les erreurs et les abus*

**1<sup>re</sup> : aucune enchère par téléphone ne sera acceptée pour les lots dont l'estimation minimum est inférieure à 150 Euros**

*(il suffit de donner une enchère ferme par écrit)*

*2<sup>e</sup> : tout enchérisseur par téléphone sera réputé acquéreur au minimum de l'estimation.*

**TOUS LES MERCREDIS  
EXPERTISES GRATUITES  
ET CONFIDENTIELLES**

Nos commissaires-priseurs  
sont à votre disposition  
au 10 rue Claude Bernard  
au Coudray (28630)  
pour expertiser et recevoir vos objets et collections.  
Possibilité de déplacement à domicile sur rendez-vous.

**PROCHAINE VENTE**

**NUMISMATIQUE  
MONTRES  
BIJOUX - ARGENTERIE**

SAMEDI 18 MAI 2024



*Lot 158 : Boîte à musique en or jaune.  
Première moitié du XIX<sup>e</sup> siècle.*

**VENTE EN PRÉPARATION**

**VINS & ALCOOLS**

SAMEDI 29 JUIN 2024

EXPERT (CNES) : SYLVAIN LAJUGIE  
06 81 05 93 62 - sylvain.lajugie@gmail.com

**POUR INCLURE DES LOTS  
DANS CES VENTES**

contactez nous au 02 37 88 28 28  
ou sur [chartres@galeriedechartres.com](mailto:chartres@galeriedechartres.com)



IVOIRE Chartres

SAMEDI 25 MAI 2024

# POUPÉES DE COLLECTION

BLEUETTE ET SON TROUSSEAU



Maîtres Elsa GODY-BAUBAU - Pascal MAICHE - Caroline RIVIÈRE