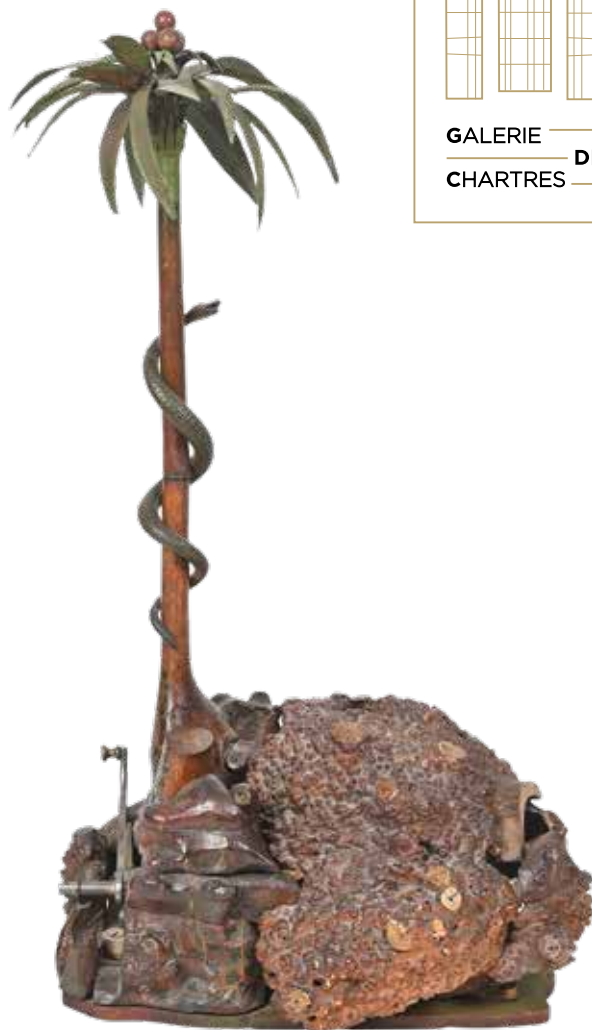


# IVOIRE Chartres



DIMANCHE 3 DÉCEMBRE 2023

MARIONNETTES - AUTOMATES  
MUSIQUE MÉCANIQUE  
PHONOGRAPHES  
CIRQUE - ART FORAIN - MAGIE  
MACHINES À SOUS

Maîtres Elsa GODY-BAUBAU - Pascal MAICHE - Caroline RIVIÈRE

## CONDITIONS DE LA VENTE ET DE PAIEMENT

- La vente a lieu aux enchères publiques.
- Elle se fera au comptant. Les acquéreurs paieront en sus des enchères : **22 % TTC**
- **Les dimensions et les états sont donnés à titre indicatif : les expositions ayant permis l'examen des objets. Cependant les Commissaires-Priseurs garantissent l'authenticité des objets qui sont proposés.**

Ces conditions ne garantissent à aucun moment le fonctionnement des appareils.

These conditions do not guarantee the functioning of the cameras

- En cas de paiement par chèque non certifié ou sans preuve d'identité suffisante, la délivrance des objets pourra être différée jusqu'à encaissement.
- La Galerie de Chartres est adhérente au Registre central de prévention des impayés des Commissaires priseurs auprès duquel les incidents de paiement sont susceptibles d'inscription. Les droits d'accès, de rectification et d'opposition pour motif légitime sont à exercer par le débiteur concerné auprès du Symev 15 rue Freycinet 75016 Paris.

## ORDRES D'ACHAT

- Les Commissaires-Priseurs se chargent d'exécuter gratuitement les ordres d'achat qui leur sont confiés, en particulier pour les amateurs ne pouvant assister à la vente.
- All purchases will be paid on cash. The buyers will have to pay an additional charge of 22% on their purchases.
- Orders can be placed by auctioneers who will also represent those who cannot attend the sale personally.

## ESTIMATIONS

Vous trouverez dans ce catalogue les estimations. Celles-ci n'engagent pas la responsabilité des Commissaires-Priseurs. La passion des acheteurs et l'état des objets peuvent aboutir à des prix supérieurs ou inférieurs. Les estimations sont données à titre indicatif.

## EXPERTISE

Le Commissaire-Priseur est compétent pour effectuer toutes expertises pour partage amiable et assurance.

## CATALOGUES ET RÉSULTATS EN LIGNE

[www.ivoire-chartres.com](http://www.ivoire-chartres.com)  
[www.interencheres.com/28001](http://www.interencheres.com/28001)

## Expositions à la Galerie de Chartres

7 bis, rue Collin d'Harleville

VENDREDI 1<sup>ER</sup> DÉCEMBRE DE 14H À 18H

SAMEDI 2 DÉCEMBRE DE 9H À 12H

DIMANCHE 3 DÉCEMBRE DE 9H À 12H

## GALERIE DE CHARTRES sarl

Société de ventes volontaires (2002 180)

**Elsa GODY-BAUBAU - Pascal MAICHE**

**Caroline RIVIÈRE**

Commissaires priseurs habilités

**Jean-Pierre LELIÈVRE**

Consultant



## DE NOS BUREAUX

Galerie de Chartres

10, rue Claude Bernard

28630 Le Coudray

Tél. 02 37 88 28 28 - Fax : 02 37 88 28 20

email : [chartres@galeriedechartres.com](mailto:chartres@galeriedechartres.com)

N° TVA intra communautaire: FR : 37 442 358 776 000 15

## Accès à la Galerie de Chartres

### • Sur la Rocade

En direction de Tours, première bretelle de dégagement à droite après le rond-point de la route d'Orléans.

### • Autoroutes

La ville de Chartres est située à 89 km au sud-ouest de Paris. Elle est reliée à Paris par l'autoroute A10-A11 (E05 puis E50) et l'autoroute de l'ouest.

### • Pour les amateurs de trains

La ville de Chartres est desservie par une gare SNCF en liaison avec la gare de Paris-Montparnasse (un train environ chaque heure).

### • Parking

Trois parkings à proximité de la Galerie de Chartres :

- parking "Cœur de Ville", entrée Épars (place des Épars),
- parking "Cathédrale",
- parking de surface Sainte Foy dit "parking Monoprix".

### Protection des données personnelles - RGDP

En application du règlement applicable au 25 mai 2018, la Galerie de Chartres SARL assure la confidentialité des données personnelles qui lui sont confiées.

La loi du 6 janvier 1978 relative à l'informatique, aux fichiers et aux libertés confère à l'internaute le droit d'accéder, de rectifier, de compléter, d'actualiser ou d'effacer les informations qui le concernent. À ce titre, l'internaute peut exercer ce droit à tout moment en adressant un courrier à la Galerie de Chartres.

# IVOIRE Chartres

DIMANCHE 3 DÉCEMBRE 2023 À 10H ET 14H

À 10H :

## PHONOGRAPHES

*Collection de M. X. et appartenant à divers*

À 14H :

## MARIONNETTES

*Dont Bijoux-Théâtre Les Pupazzy*

## AUTOMATES

## MUSIQUE MÉCANIQUE

## CIRQUE - ART FORAIN

*Provenant principalement de l'ancienne collection Francis Schoeller*

## MAGIE - MACHINES À SOUS

EXPERT CEA MUSIQUE MÉCANIQUE ET PHONOGRAPHES :  
M. Denis LAMBOTTE - Tél : 06 60 76 48 79

SAMEDI 2 DÉCEMBRE 2023

## POUPÉES DE COLLECTION

(VOIR CATALOGUE N°1)

LISTE ET PHOTOGRAPHIES SUR :

[WWW.INTERENCHERES.COM/28001](http://WWW.INTERENCHERES.COM/28001)

[WWW.IVOIRE-FRANCE.COM/CHARTRES](http://WWW.IVOIRE-FRANCE.COM/CHARTRES)

**DROUOT**.com

Live



INTERENCHERES  
LIVE

GALERIE DE CHARTRES SARL



Elsa GODY-BAUBAU - Pascal MAICHE - Caroline RIVIÈRE, Commissaires-priseurs  
Jean-Pierre LELIÈVRE, Consultant

10 rue Claude Bernard - 28630 Le Coudray

Tél. 02 37 88 28 28 - email : [chartres@galeriedechartres.com](mailto:chartres@galeriedechartres.com) - Agrément 2002-180

# FRANCE - CHARTRES - GALERIE DE CHARTRES

DIMANCHE 3 DÉCEMBRE  
PREMIÈRE PARTIE À 10H :



554

## PHONOGRAPHES GRAMOPHONES DISQUES ET CYLINDRES

Collection provenant de la succession d'un passionné  
et amoureux de l'opéra et du Bel Canto

Expert CEA : M. Denis LAMBOTTE - 06 60 76 48 79



554

**501 Phono jouet Bingola III**  
forme "jambon", en tôle rouge,  
parfait état.

80/100

**502 Phono jouet valise "Carillon Baby",**  
gainé ocre rouge, avec disque  
baby-sonor, Fonctionne, bon état.

40/60

**503 Colibri, petit phono de voyage,**  
gainé noir. Complet, fonctionne,  
bon état. Avec 1 disque "Parnasse".

150/200

**504 Phono-valise jouet**  
gainé bleu clair façon lézard,  
fonctionne.

30/50

**505 Mignophone :**  
phonographe de voyage, pour  
disques 78 tours à aiguilles. Gainé  
marron, bon état.

150/200

**506 Phonographe pour disques 78 tours**  
à aiguilles, caisse en chêne noirci,  
complet, pavillon en tôle marron  
peint façon faux bois.

200/300

**507 Phonographe Pathé Diffusor,**  
manque le saphir. Volets  
d'expression, ébénisterie façon  
acajou, fonctionne, bon état.

150/200

**508 Phono-valise américain**  
« **Poly Portable** ».  
Résonateur en carton pliable,  
fonctionne.

100/150

**509 Pathéphone pour disques 78 tours**  
à saphir, pavillon intérieur,  
fonctionnement à vérifier.

50/80

**510 Phonographe portable**  
"Decca Junior"  
gainé noir pour disques 78 tours à  
aiguilles. Bon état, fonctionne.

100/150

**511 Phono-valise "La voix de son Maître"**  
gainé noir, sans tête de lecture à  
réviser.

20/30

**512 Pathé numéro 4,**  
phonographe pour cylindres de  
cire, belle caisse de luxe avec  
son couvercle, mandrin stentor  
(Modification ?).  
Fonctionnement à vérifier.

300/400

**513 Phonographe pour disques 78 tours**  
à aiguilles. Pavillon floral rouge  
(peinture d'origine). Décalcomanie  
sur le côté "Grand Busy-Bee Disc.  
Chicago". Fonctionne.

150/200



529



530

4



531



534

**514 Phonographe "Odéon"**  
pour disques 78 tours à saphir.  
Pavillon intérieur. Chêne clair.  
Équipé d'une curieuse tête "Phrynis-  
Odéon" et d'un disque épais Edison.

80/100

**515 Phonographe Pathé**  
pour disques 78 tours à saphir.  
Pavillon intérieur. En tôle peinte  
façon faux bois.  
Fonctionnement à vérifier.

50/80

**516 Gramophone, phonographe**  
en chêne clair pour disques 78 tours  
à aiguilles. Pavillon intérieur. Tête  
Exhibition (à réparer). Fonctionne.

100/120

**517 Phono-valise en bois laqué rouge**  
décor asiatique, pour disques  
78 tours à aiguilles.  
Complet, fonctionne.

80/100

**518 Graphophone, phonographe**  
pour cylindres de cire, manque la  
tête de lecture, pavillon corps de  
chasse en laiton, avec couvercle,  
fonctionne, bon état.

100/150

**519 Electrophone Ducretet Thomson.**  
Gainé façon cuir marron, non testé.

40/60

**520 Phonographe pour disques 78 tours**  
à saphir Diffuseur Opéra, dans l'état  
non testé.

40/60

**521 Pathé numéro 1 phonographe  
réversible**  
pour cylindres de cire, complet,  
cornet alu, fonctionne.

100/120

**522 Pathéphone Reflex No 21**  
pour disques 78 tours à saphir.  
Caisse en bois verni. Compartiment  
intérieur afin de loger le bras,  
la tête de lecture et la manivelle.  
Fonctionne, bon état.

200/300

**523 Edison phonographe**  
pour cylindres de cire, modèle  
standard, tête 4 minutes, cornet  
réplica. Avec son couvercle,  
1 cylindre Ambérola, bon état.

300/400

**524 Pathé Diamond, phonographe**  
en bois façon acajou, pavillon  
intérieur, pour disques 78 tours à  
saphir. Fonctionne, saphir présent.

120/150

**525 Gramophone,  
caisse de phonographe,**  
sans tête de lecture, ni pavillon,  
ni manivelle. Non testé.

50/80

**526 Columbia, Phono-valise No 113 A,**  
gainé noir, fonctionne, à nettoyer.  
Bon état. Système d'arrêt  
automatique à revoir.

100/150

**527 Phonographe en bois clair verni**  
Pathé pour disques 78 tours à  
saphir, pavillon intérieur, complet,  
fonctionne.

80/100

**528 Graphophone :**  
platine de phono pour cylindres,  
sans tête de lecture, cornet replica,  
fonctionne.  
On y joint un phono-valise jouet en  
carton bleu marine, fonctionne.

80/100



536



537



5

538



539

Du n° 501 au n° 593 :  
Frais de vente 14,28 %



**529 Pathé phonographe**  
pour disques 78 tours à saphir.  
Pavillon floral vert, peinture d'origine.  
*150/200*

**530 Phonographe pour disques 78 tours.**  
Saphir et sa protection présents.  
Pavillon floral ton bleu métallisé. Tête  
de lecture Opéra Paris. Bon état,  
avec un disque.  
*150/200*

**531 Gramophone :**  
phonographe pour disques 78 tours  
à aiguilles. Tête Exhibition. Pavillon  
floral noir, peinture d'origine.  
Complet, belle caisse sculptée,  
avec un disque.  
*300/500*

**532 Phrynis : phonographe**  
pour disques 78 tours à aiguilles.  
Pavillon intérieur. Tête et moteur  
Phrynis. Complet, bon état, avec un  
disque.  
*100/150*

**533 Pathé numéro 0**  
pour cylindres de cire. Sans tête  
de lecture, cornet alu. Mandrins  
standard et inter. Bon état.  
*80/100*

**534 Pathé :**  
**beau phonographe modèle D,**  
pour disques 78 tours à saphir. Avec  
son couvercle en bon état. Saphir  
présent, bras acoustique. Pavillon  
floral noir, peinture d'origine.  
Très bon état.  
*600/800*

**535 Pathé : beau phonographe**  
pour disques 78 tours à saphir.  
Pavillon floral vert repeint. Avec son  
saphir et la protection. Bon état.  
*300/400*

**536 Phonographe pour disques 78 tours**  
à saphir. En bois naturel, vitre  
biseautée sur le devant. Pavillon  
vert clair repeint. Saphir présent.  
Fonctionne, un disque fourni.  
*100/150*

**537 Zonophone : phonographe**  
pour disques 78 tours à aiguilles. Un  
côté vitré. Pavillon floral peint façon  
bois. Bon état, fonctionne.  
Un disque fourni.  
*200/300*

**538 Phonographe Gramophone**  
pour disques 78 tours à aiguilles,  
modèle Monarque à pavillon forme  
cornet flottant, tête Exhibition,  
coude en cuir. Parfait état.  
*500/800*

**539 Pathé-Diamond :**  
**phonographe "Jour et Nuit"**  
pour disques 78 tours à saphir, avec  
un disque, saphir présent. Pavillon  
bleu repeint. Bon état.  
*80/100*

## DISQUES ET CYLINDRES



559

**542 Lot de 6 disques 78 tours Aerophone**  
et 2 disques 78 tours Gramophone  
de Caruso.  
*60/80*

**543 Deux disques Pathé Concert**  
diamètre 50 cm et deux disques  
Pathé diamètre 40 cm.  
*200/250*



543



549



550



552

**544 Lot comprenant 10 disques  
78 tours Zonophone**  
mono face diamètre 18 cm et  
4 disques Odéon diamètre 19 cm.  
*80/100*

**545 Lot de deux disques 78 tours**  
pour Pathé concert diamètre 35 cm  
mentionnant "Ce disque ne peut  
être vendu", 2 disques Pathé mono  
face diamètre 29 cm, et un disque  
Pathé (Noël Païen chanté par Mme  
Chrétien Vaguet) dont la pochette  
comporte la photo (rapportée) de  
Mme Vaguet.  
*60/80*

**546 Lot de 16 disques 78 tours saphir Pathé**  
diamètre 35 cm comportant  
chacun un numéro, car spécifiques  
pour appareils Duplex.  
*80/100*

**547 Lot de 20 disques Gramophone  
78 tours** diamètre 17,5 cm mono  
face, bon état.  
*100/150*

**548 Plus de 65 disques Pathé 78 tours**  
saphir diamètre 35 et 29 cm.  
*60/80*

**549 Plus de 90 disques 78 tours  
à aiguilles**  
Aérophone et Association Phonique  
des Grands Artistes.  
*60/80*

**550 Un disque sous verre (Matrice ?)**  
mentionné : disque acoustique  
1 face séance du 16/12/1898.  
Sorti 01-1899 Ténor Henri Thomas.  
Compagnie Française de  
Gramophone.  
*40/60*

**551 Lot de 23 disques 78 tours**  
mono face Gramophone, diamètre  
17,5 cm.  
*150/200*

**552 Album (Gramophone)**  
contenant 12 disques diamètre 18  
cm Zonophone, bon état.  
*100/150*

**553 Grande musique : 36 disques**  
78 tours à aiguilles et 2 à saphir,  
dont "Phono Passion".  
*40/60*

**554 Exceptionnelle collection  
d'environ 3 000 disques 78 tours**  
sélectionnés principalement sur le  
thème de l'opéra et du Bel Canto,  
des origines à 1950 (collection  
réalisée pendant plus de 40 ans  
par deux passionnés de la grande  
musique). Rares enregistrements  
dont Caruso, Yvonne Guillet, Robert  
Charlis, Georges Thill. Nombreux  
albums.  
*2 000/3 000*



**555 Lot de 15 cylindres en cire**  
format Inter en bon état, dans une  
valise noire.  
*80/100*

**556 Valise gainée avec 12 étuis**  
de cylindre standard et carton pour  
24 cylindres contenant 21 cylindres,  
en tout 33 cylindres noir ou marron.  
*120/180*

**557 Lot de 15 cylindres Ambérol**  
noirs et bleus. Bon état.  
*80/120*

**558 Lot de 15 cylindres Ambérol**  
noirs et bleus. Bon état.  
*80/120*

**559 Lot de 24 cylindres format standard,**  
en cire marron, dans leur boîte en  
bois d'origine (de fait dépourvus de  
boîtes individuelle). Bon état.  
*120/180*

**560 Lot de 16 cylindres**  
format standard Amberol et  
19 cylindres format standard cire  
marron et en étui.  
*120/180*

**561 Lot de 18 cylindres format inter**  
en cire noire en étui, Opéra.  
Bon état.  
*100/150*

**562 Lot de 40 cylindres divers de cire**  
format standard et inter, cire noire et  
marron, quelques Ambérol.  
Bon état.

150/200

**563 Lot de 33 cylindres standard Ambérol,**  
majorité bleus. Bon état.

150/180

**564 Deux cylindres stentor**  
en cire marron, dont "Trompette  
Polka". Bon état.

100/150

**565 Important lot d'environ 66 cylindres**  
format inter, et divers. Bon état.

200/300

**566 Lot comprenant 5 cylindres  
format standard,**  
1 boîte d'aiguilles Bohin, 1 tête  
Pathé enregistreuse (manque le  
stylet) et nombreux petits phonos  
miniatures et divers.

100/120

**567 Lot de 7 cylindres**  
format inter en cire noire "Cylindres  
Dutreich" dans leur boîte en carton  
d'origine, bon état. 45 cylindres  
format standard, origines diverses,  
principalement en cire noire, bon  
état, 1 tête de lecture Pathé, 1 tête  
enregistreuse, diverses tampons  
nettoyeurs et divers documents.

200/300

**568 Lot de 19 cylindres format standard**  
cire noire et marron, bon état.

100/150

**569 Lot de 22 cylindres format standard**  
principalement cire noire. Bon état.

120/180

**570 Lot de 17 cylindres format standard**  
cire noire, bon état.

100/150

**571 38 cylindres**  
en majorité cire noire en étui. Bon  
état.

120/180

**572 Un cylindre de cire stentor**  
en bon état, belle boîte  
« Phonogramme Exclusif Louvre Paris ».

80/100

## DOCUMENTATION

**575 Livre "Les Actrices De Paris"**  
(Sarah Bernard parmi les  
nombreuses artistes citées) daté  
1882, numéroté 165 sur 500. Librairie  
artistique H. Launette. Librairie  
illustrée G. Decaux. Portraits par  
E. De Liphart. Format A4. Bon état.

80/100

**576 Importante bibliothèque  
et documentation**  
sur l'opéra, le Bel Canto, la grande  
musique, réunies pendant plus de 40  
ans par deux passionnés : nombreux  
classeurs de photographies,  
programmes...

250/400

**577 Lot d'affiches sous verre**  
(Georges Thill, Ninon Vallin, etc...).

80/100

**578 Lot de la revue Entr'acte**  
dans une valise noire.

10/20

**579 Lot de trois pièces encadrées  
sous verre :**  
"Grande matinée des amis de  
l'enfance de bienfaisance Italienne  
3 mai 1880", "Vue générale du  
nouvel Opéra", et reproduction d'un  
soldat embrassant une Alsacienne  
en costume traditionnel, signée  
Georges Scott, datée 1914.

80/100



556



559



564



569



- 580 Lot de cartons publicitaires.**  
Un tableau représentant le chien Nipper. Affiche sous verre : programme de la quatrième représentation de l'abonnement militaire.

50/80

## PIÈCES DÉTACHÉES

- 583 Lot de 9 têtes pour phonographes**  
(Pathé et divers) aiguilles et saphir, bon état, et 1 disque Lutin.

80/100

- 584 Lot de pièces détachées pour phonos :**  
plateaux, moteurs, coudes, têtes, etc...

80/100

- 585 Lot de 6 pavillons, états divers.**

80/100

- 586 Lot comprenant :**  
Un phono-valise Phrynis. Une caisse vide de phono de voyage Diamond. Un phono Au Sou BB sans tête de lecture. Un cornet alu. Un petit pavillon floral marron en bakélite.

100/150

- 587 Élément de phono en bois,**  
incomplet, pavillon intérieur mentionnant "Copie de Edison par Jolliot, Pathé Frères. Mécanique modifiée et augmentée de pièces augmentées 1886-1887".  
Manque le moteur.

50/80

- 588 Lot composé de :**  
Quatre ressorts de phono. Trois cylindres de cire format standard. Un cylindre inter. Lot de clefs, coudes et divers.

50/80

- 589 Lot comprenant :**  
trois têtes de lecture Pathé. Une tête de lecture His Master Voice, une tête de lecture Columbia et une photo ancienne de jeune femme "Barcelona".

100/120

- 590 Lot comprenant :**  
Deux têtes de lecture Edison. Deux têtes de lecture Pathé. Lot de 44 boîtes d'aiguilles, certaines pleines, d'autres vides. Plus divers.

150/200

- 591 Lot comprenant :**  
Un phono-jouet en tôle rouge, complet, fonctionne. Un élément de phonographe pour cylindres, mandrin inter. Une potence de phono. Une tête de lecture "His Master Voice". Six manivelles de phonos.

100/120

- 592 Lot de phonographes comprenant :**  
1 Mikiphone système Vadasz complet, fonctionne. Deux moteurs de phonos Pathé. Un phono Peter pan gainé marron, complet, fonctionne.

300/500

- 593 Radio moderne**  
figurant un phono pour cylindres, non testé.

30/40

## PHONOGRAPHES

### appartenant à divers

- 605 Meuble phonographe Pathé "Olophone".**

Cet appareil comporte deux têtes de lecture à saphir, qui, étant placées sur le même sillon donne un curieux effet d'écho de par la fraction différée de lecture. Le volume est donc doublé par les deux sources sonores, et l'un des diaphragmes est équipé d'un saphir à l'orientation inversée à la normale afin de suivre dans le bon sens la rotation du disque. Ce système n'a pas reçu le succès commercial attendu, produit à peu d'exemplaires, ce qui en fait la rareté. Ebénisterie façon acajou, avec 1 disque, complet, bon état. 66 x 50 cm. H. 102 cm.



605

1 000/1 200

- 606 Beau phonographe à aiguille**  
caisse en noyer sculpté, pavillon floral noir et or polylobé, peinture d'origine, tête de lecture Sound Box.  
*150/200*
- 607 Phonographe Phrynis**  
pour disques 78 tours à aiguilles, décalcomanie à l'aigle sur le devant, pavillon floral classique ton vert peinture d'origine, fonctionne, à nettoyer.  
*200/300*
- 608 Beau phonographe**  
pour disques 78 tours à aiguilles. Pavillon en bois, décor de quatre colonnes en métal de type Corinthien. Plaque en métal sur le devant représentant une femme allongée près d'une lyre. Présence de deux plaques d'origine espagnoles "El Gramophone Marca Registrada" et "Juan-grau-Fuente Vieja 22 Tarrasa". Tête de lecture Impérator. Bel état de l'ensemble, fonctionne. 45 x 43 cm.  
*700/1 000*
- 609 Phonographe en forme de piano à queue,**  
marqué "The Standard Mélody" au dos du cache clavier. (Ce dernier découvrant des petites touches, joli effet). Absence du frein d'arrêt, (remontage à partir d'un élément de phono-valise ?), moteur à réviser, non fonctionnel. Belle ébénisterie en très bon état. 54 x 44 cm. H. 30 cm.  
*300/500*
- 610 Phono valise Pathé**  
gainé noir, intérieur acajou.  
*30/50*
- 611 Phénix, phonographe pour cylindres,**  
fonctionne, clef non d'origine, sans couvercle, sans pavillon, avec 3 cylindres en mauvais état.  
*150/200*
- 612 Edison, Ediphone Voice Writer**  
Appareil de bureau, complet, en bon état. Avec sa réserve de 9 boîtes de cylindres d'origine (seules 3 boîtes contiennent des cylindres, un seul en bon état). Présence de 2 étiquettes vierges en celluloïd, en bon état, dans leur compartiment, destinées à identifier le contenu des enregistrements. Transformateur fourni.  
*250/400*
- 613 40 boîtes d'aiguilles**  
pour phono (plus ou moins pleines).  
*50/100*
- 614 62 boîtes d'aiguilles pour phono**  
(plus ou moins pleines).  
*50/100*
- 615 33 boîtes d'aiguilles pour phono**  
(plus ou moins pleines).  
*50/100*
- 616 Lot de saphirs**  
en emballage d'origine. On y joint dix boîtes d'aiguilles et sept têtes de lecture diverses.  
*50/100*
- 617 Onze disques illustrés**  
Saturne, Vogue..., en album.  
*100/150*
- 618 Lot de 60 disques Jazz,**  
78 tours.  
*30/50*
- 619 Lot de disques 78 tours**  
divers dont enfants.  
*30/50*
- 620 14 cylindres Standard**  
cire noire ou bleue. On y joint quatre cylindres pour dictaphone.  
*50/100*
- 621 45 disques 33 tours**  
120 disques 45 tours, 1 de 16 tours et un album Sonora.  
*50/100*
- 622 Deux groupes : l'un en plâtre**  
et cendrier en porcelaine sur le thème du phono.  
*30/50*
- 623 Deux planches de pin's,**  
broches et porte-clés sur le thème du phono.  
*10/20*

**INTERRUPTION DE LA VENTE  
ENTRE 11H30 ET 14H**



606



607



608



613



609



617



651



652

# FRANCE - CHARTRES - GALERIE DE CHARTRES

DIMANCHE 3 DÉCEMBRE  
DEUXIÈME PARTIE À 14H :

## MARIONNETTES

DU N° 651 AU N° 667

"BIJOUX-THÉÂTRE" LES PUPAZZY

14 marionnettes à fils.  
(provenant de la vente Galerie de  
Chartres du 20 mars 2016)

Voir histoire du Bijoux-Théâtre au lot n° 664

Les n° 651 à 667 seront vendus pièces  
par pièces avec faculté de réunion de  
l'ensemble après le n°667

### 651 Marionnette à fils - XIXe

#### Bijou-Théâtre

Noir de la Nouvelle-Orléans  
trompettiste

Tête et mains en bois sculpté,  
trompette en cuivre, beaux  
vêtements d'origine ? Contrôle en  
bois tourné. H. 65 cm.

600/800

### 652 Marionnette à fils - XIXe

#### Bijou-Théâtre

Princesse robe fuchsia  
Tête et mains en bois sculpté, yeux  
de sulfure, vêtements d'origine.  
Contrôle en bois tourné. H. 70 cm.

600/800



654

### 653 Marionnette à fils - XIXe

#### Bijou-Théâtre

Rare carriole attelée à un âne : carriole  
en bois et métal avec capitonnage  
intérieur d'origine, âne en bois sculpté  
avec harnachement de cuir. Ensemble  
L. 88 cm.

500/800

### 654 Marionnette à fils - XIXe

#### Bijou-Théâtre

Planiste de concert  
Tête en carton bouilli, mains en  
tissu, bouche articulée, yeux de  
sulfure, toupet de cheveux articulé,  
costume d'origine, chaussures cuir.  
H. 77 cm. On y joint son piano à  
queue avec son tabouret.

500/800

### 655 Deux marionnettes à fils - XIXe

#### Bijou-Théâtre

Les acrobates  
Têtes et mains en bois sculpté, yeux  
de sulfure, costumes d'origine.  
H. 78 et 66 cm.

600/1 000



656





657



658

**656 Marionnette à fils - XXe**

**Bijou-Théâtre**

Clown sur échasses

Tête en bois sculpté, yeux de sulfure, visage repeint, costume moderne.

600/800

**657 Marionnette à fils - XXe**

**Bijou-Théâtre**

Dompteur et son fouet

Tête en bois sculpté (repeint), costume d'origine. H. 70 cm

500/800

**658 Marionnette à fils - XXe**

**Bijou-Théâtre**

Lion

Corps en bois et crinière en corde. H. 27 cm.

250/300



664



665







659

# **659 Marionnette à fils - XIXe**

## **Bijou-Théâtre**

Clown, costume bleu et papillons  
Tête et mains en bois sculpté, yeux  
de sulfure, costume soie et motifs  
paillettes d'époque. H. 70 cm

600 / 800



660

# **660 Marionnette à fils - XIXe**

## **Bijou-Théâtre**

Clown costume rouge à la lyre  
Tête et mains en bois sculpté, yeux  
de sulfure, costume soie et motifs  
paillettes d'époque. H. 70 cm.

600 / 800



663

# **661 Marionnette à fils - XXe**

## **Bijou-Théâtre**

Rare acrobate cycliste  
Tête en carton bouilli, yeux de  
sulfure, bouche articulée, costume  
d'origine. Le vélo se sépare de  
sa roue avant et la marionnette  
pratique du monocycle (rare).  
H. 65 cm.

600 / 800

# **662 Marionnette à fils - XXe**

## **Bijou-Théâtre**

Clown antipodiste  
Tête en bois sculpté, bouche  
articulée, yeux de sulfure, costume  
d'origine. H. 70 cm.

600 / 800

# **663 Marionnette à fils - XIXe**

## **Bijou-Théâtre**

Guitariste de flamenco  
Tête en bois sculpté (repeint  
postérieur), guitare, très beaux  
vêtements d'origine, chaussures en  
cuir. Contrôle en bois tourné.  
H. 76 cm.

400 / 600



662



667



661

**664 Grand théâtre de marionnettes**

**"Le Bijou-Théâtre"**

Ce théâtre de tradition foraine fut créé à la fin du XIX<sup>ème</sup> siècle pour la présentation de fantoches. Lourds rideaux, tentures et encadrement de scène richement décorés témoignent de cette époque.

Inventeur propriétaire, François Guerci, l'exploite pendant plus de trente années à travers l'Europe. Ses célèbres fantoches interprètent des scènes aussi variées que la légende de Faust, la fée Brillantine ou la corrida de toros. Après sa disparition dans les années 30, son épouse continue l'exploitation de marionnettes sous le nom des "Pupazzy" s'adaptant aussi bien aux spectacles complets dans les théâtres que l'attraction à l'entracte, dans les cinémas.

Elle cède, quelques années plus tard, son affaire à Melle Adalgisa Zubiani qui, maintenant sous le nom des "Novelty Pupazzy" sédentarise les tournées du Bijou-Théâtre dans le sud de la France. De Béziers à Nice, en passant par Nîmes ou Avignon, ce sont une trentaine de marionnettes à fils qui présentent essentiellement un spectacle de variétés et de cirque. Mis de nouveau en vente, le Bijou-Théâtre est acquis en 1954 par un groupe d'amateurs éclairés qui le préserveront jusqu'à aujourd'hui.

Sa structure tubulaire accueille une scène de 3,30 m de longueur sur une profondeur de 1,40 m et une hauteur de 2 m. Un pont permet aux manipulateurs la présentation des marionnettes à fils. Tentures d'encadrement, rideau frangé et un impressionnant manteau d'Arlequin de 7,50 m de long sur 4,30 m de haut habillent l'ensemble. La toile peinte, décor de fond de scène sur le cirque, subsiste encore.

On y joint quelques documents d'archive ainsi que des partitions, conduites musicales fournies à l'orchestre qui accompagnait ce spectacle de fantoches.

*2 500 / 4 000*

**665 Affiche : Les Novelty Pupazzy du Bijou-Théâtre**

Damaré imprimerie. 90 x 130 cm. Entoilée (restaurations).

*300 / 500*

**666 Affiche : Les Novelty Pupazzy du Bijou-Théâtre**

Affiche Louis Galice. 60 x 100 cm. Entoilée (rehaut de couleurs).

*250 / 300*

**667 Sept affiches : Les Novelty Pupazzy du Bijou-Théâtre**

60 x 100 cm. Etat moyen.

*250 / 300*



668

**668 Rare théâtre de marionnettes XIX<sup>e</sup> "Les Friquets"**

Rideau de velours, deux décors de fond peints à la main. 100 x 100 cm.

Trois marionnettes, têtes en bois sculpté, yeux de verre. H. 25 cm.

Électrification postérieure pour l'éclairage à l'intérieur. Dans sa caisse de transport.

*1 000 / 1 500*



669

**669 Petit théâtre familial tchèque (circa 1950)**

Socle en bois formant caisse de transport, façade à décor lithographié, rideau de velours. Très nombreux décors lithographiés sur support carton.

84 x 54 cm - H. 55 cm. On y joint sept marionnettes à tringle en composition (Kasperek, Špejbl, soldat Schvek, etc.). H. 23 cm.

*300 / 500*

**670 Marionnette à fils - XXe**

Clown Auguste

Marionnette à transformations (le buste et le cou s'allongent), tête et mains en bois sculpté, tissu.  
H. de 55 à 80 cm.

300/400



671

**671 Marionnettes à gaine - France - circa 1930**

Quatre belles têtes en bois sculpté et peintes : Guignol, Gnafron, gendarme et bandit. H. 18 cm.

Provenance : Théâtre Desarthis, jardins du Luxembourg.

250/300



672

**672 "Guignol"**

Petit castelet en bois et stuc peint et doré à décor de cariatides et coquilles sur fond bleu, avec rideaux. 88 x 45 cm. On y joint un livret.

200/300



684



673

**673 Onze marionnettes à gaine,**

têtes et mains en bois sculpté et peint, tissu d'origine. Début XXe.  
H. env. 38 cm.

500/800



686

**674 "Le montreur de marionnettes",**

c. 1970. Deux panneaux d'isorel peints d'un décor allégorique. Chacun 100 x 175 cm.

200/300



685



687

**675 Théâtre des enfants**

Joli théâtre de table (38 x 47 cm) par la société CBN à Barcelone en coffret d'origine, avec décor et livret pour le "Petit Chaperon bleu", silhouettes à découper, notice de montage.

200 / 300



690



## AUTOMATES – 1<sup>e</sup> PARTIE

### 680 Christian Bailly

"L'Age d'or des automates", réédition. On y joint "Le son en images".

20/30

### 681 Forêt noire

Quatre bouchons avec animaux ou personnage en bois articulé.

40/60

### 682 Le bouffon

Marotte à musique, manche en bois avec sifflet, habits en soierie avec grelots, tête porcelaine allemande, bouche ouverte. Bon état. 36 cm.

150/200

### 683 Marotte à musique

tête buste en porcelaine allemande, manche en os, avec sifflet, habits d'origine. Vers 1900. 30 cm.

150/200

### 684 Demoiselles Philippart

Couple de danseurs dans l'esprit du XVIII<sup>e</sup>, sous globe, valsant au son d'une musique de Reuge. Signé. Bel état. H. 20 cm.

150/200

### 685 France, vers 1950

Cage à un oiseau chanteur en laiton doré, très bel état de conservation. Moteur fonctionne mais mécanisme du chant à raccrocher. H. 29 cm.

200/300

### 686 Decamps

"Éléphant du jardin d'acclimatation marcheur" en carton pressé garni de suédine, (usures d'usage, une oreille à refixer). Fonctionne. L. 39 cm.

250/400

### 687 "Les chiens musiciens"

Petit automate allemand à manivelle, à musique, l'un joue du violon, l'autre du violoncelle. Belle fraîcheur. Vers 1900. 23 x 13 cm. H. 23 cm.

500/800

### 688 "Le violoniste"

Automate allemand à manivelle. Tête et membres en bois, habits d'époque. Mouvements de la tête et du bras droit qui anime l'archet. Musique. Vers 1900. 19 x 23 cm.

400/600



689



691



### 689 Vichy ?

"Le tricycle"

Beau jouet mécanique avec personnage tête en biscuit, habits d'origine. Belle fraîcheur. Fonctionne. Fin XIX<sup>e</sup>. L. 17 cm. H. 20 cm.

800/1 200

### 690 Petit tableau diorama animé

"Bateaux à l'entrée du port" avec animation de deux moulins et de deux bateaux.

Bel état car entièrement restauré. Mécanisme avec musique (défectueux). 37 x 44 cm. P. 20,5 cm.

400/600

### 691 "La cuisine"

Automate à sable milieu XIX<sup>e</sup>, à deux réservoirs de sable animant deux roues. Mouvements de trois personnages, d'un chat, poulet dans la cheminée. Belle miniaturisation de la cheminée (intéressant jeu de miroirs simulant le feu), état grenier. Mérite et nécessite une remise en état (un rafraîchissement). 19 x 31 cm. H. 40 cm.

1 500/2 000



692

# 692 "Trompetterhurch"

Pendule de table allemande à automate en bois sculpté.

Cette pendule sonne les heures et les demies, à ce moment-là deux portes s'ouvrent dans le bas de la pendule, un soldat sort et avec son clairon, sonne deux sons par coup sonné tandis que retentit un gong. Cabinet de style Henri II.

Soldat en papier mâché, trompette en laiton.

Vers 1880. 21 x 33 cm. H. 58 cm.

1 500 / 2 500



693

# 693 Lambert

"Chinoise servant du thé"

Bel état de conservation et de fonctionnement, deux mouvements de la tête, deux mouvements du bras droit qui sert le thé et de la main gauche qui approche le plateau, beau costume, musique. Très belle tête de caractère asiatique en biscuit.

Vers 1890. H. 48 cm.

3 000 / 4 000





#### 694 "L'oiseleur" ou "Le dresseur d'oiseau"

Bel automate contemporain inspiré du modèle de Gustave Vichy, réalisé vers 1980 par de grands automaticiens très certainement **Geneviève et Claude Laurent** de Grenoble.

Exceptionnelle réalisation d'un mécanisme en trois parties :

- Le **chant de l'oiseau**,

- Le **jeu de la flûte** avec cylindre en bois picoté et tuyaux en bois (probablement dans les jambes),

- **Six cames et tirages** pour les mouvements dont la tête, les lèvres et les sourcils, (plus le moteur, la soufflerie et trois cames en relais dans le bras droit pour le mécanisme des doigts jouant de la flûte et dans le bras gauche pour le mouvement de l'oiseau). Bel état. Fonctionne. Mécanisme perfectible.

Corps en fibre de verre et carton, tête en staff, habits de saltimbanques. Repose sur une planche en bois précieux. Bel état. Mécanisme perfectible, (queue de l'oiseau à refixer). H. 110 cm.

7 000 / 10 000



695



696



697

**695 Gustave Vichy  
"Singe fumeur"**

Automate tête en carton pressé avec beau mouvement de la tête, de la mâchoire et des paupières, il ajuste un lorgnon de la main droite et porte son fume-cigarette à la bouche de la main gauche. Très bel état grâce à une restauration qui a su conserver en grande partie les habits d'origine. H. 62 cm.

6 000 / 8 000

**696 Roullet Decamps  
"La fileuse"**

Automate en très bel état d'origine représentant cette jeune femme assise devant son rouet, figure sous le n° 334 du catalogue de la maison Decamps, ainsi décrite : "de la main droite faisant tourner le rouet, la main gauche agitant la laine, mouvement de la tête, musique un air, costume riche en satin", tête Jumeau bouche fermée, taille 4, collerette en composition, bras en biscuit, yeux de sulfure bleu, perruque et habits d'origine. Vers 1890. H. 50 cm.

3 000 / 5 000

**697 Tableau animé  
"Port médiéval"**

avec pont, maisons et fortification. Très beau décor peint : le fond en tôle, la ville en bois et carton huilé. Trois animations : montgolfière dans le ciel, personnages sur le pont, navire trois mâts au centre. Musique à quatre airs. Trois arrêts pour fonctionnement par intermittence ou en continu. Trois moteurs : animation, musique et horloge. Entraînement à poulies avec relais en laiton. Bel état. Vers 1860. Dimensions avec le cadre doré : 65 x 80 cm. Prof. 21 cm.

4 000 / 6 000



698



699



700



701



702



703

**698 Gustave Vichy  
"Coquette"**

Elle est assise sur un tronc d'arbre, cette jeune femme se poudre et se regarde dans un miroir, tête pivotante François Gaultier, bouche fermée, yeux de verre bleu, collerette, bras et mains en biscuit, une ombrelle jaune tourne autour de sa tête, habits anciens, perruque, musique. Mécanisme bloqué. 40 cm.

*1 500 / 2 000*

**699 Farkas  
"Fakir fumeur"**

Automate en bel état d'origine, fonctionnelle, mouvements de la tête et des bras : le droit portant le narguilé à ses lèvres, le gauche agitant un chasse-mouches, mécanisme de fumeur, avec petite musique de Mozart. 20 x 20 cm. H. 30 cm.

*1 500 / 2 000*

**700 "Le petit marquis"**

Debout, un bouquet de fleurs dans la main droite, il attend sa promise. Belle tête en biscuit par Gaultier, taille 5, bouche ouverte, yeux de verre bleu, mains en biscuit (légères égrenures), mouvements de la tête de gauche à droite, de la main droite qui montre le bouquet et des pieds qui semblent trépigner. Beaux habits en soie bleue d'époque. Musique. Fin XIXe. H. 43 cm.

*1 000 / 1 500*

**701 "Jeune fiancée"**

Automate vers 1900 à deux mouvements, tête porcelaine, bouche ouverte, mains en biscuit, socle avec musique. H. 40 cm.

*400 / 600*

**702 Attribué à Vichy  
"La guitariste"**

Jeune femme assise jouant de la guitare, tête pivotante, buste, bras et mains en biscuit (accidents à quatre doigts), yeux de verre bleu. Mouvements de la tête de gauche à droite, de la main droite et du corps qui se penche en avant, habits anciens, perruque, musique. Fin XIXe. H. 38 cm.

*1 200 / 1 800*

**703 Lambert  
"Coquette à l'éventail"**

Automate vers 1900. Assise sur une chaise en bambou, cette jeune femme s'évente de la main droite puis se regarde dans le miroir tenu dans la main gauche en battant des cils. Deux mouvements de la tête, tête Simon & Halbig et mains en porcelaine, habits de style (restauration récente), socle à musique. Clé LB. 18 x 22 cm. H. 50 cm.

*1 800 / 2 500*

## MUSIQUE MÉCANIQUE

Expert CEA : M. Denis LAMBOTTE - 06 60 76 48 79

- 706 Album photo musical,**  
couverture en matière pressée  
couleur crème (de type galalithe) à  
décor de fleurs et insectes. Bon état,  
bon fonctionnement.

60/80

- 707 Vide-poche musical à deux airs,**  
en bois façon "Forêt Noire"  
représentant une feuille de vigne  
et grains de raisin. Se déclenche  
lorsque l'on le soulève.  
L. 25 cm. H. 8,5 cm.

100/150

- 708 Moulin à poivre à musique**  
en bois noirci avec sanglier en  
métal doré. H. 26 cm.

80/120

- 709 "Recréation du Jardin Turc  
boulevard du Temple"**  
Estampe en couleur avec orgue de  
rue, encadrée.  
Chez Basset début XIXe.  
22 x 32 cm.

60/100

- 710 Gershwin**  
Deux grandes affiches (ou  
reproductions encadrées) : New-  
York 1968 et Invisible Musicians.

50/100

- 711 Deux gravures encadrées formant  
pendant :**  
"La serinette" d'après Chardin et  
"La tourneur de manivelle" (gravure  
anglaise). 76 x 60 cm.

80/120



718

- 712 Trois gravures encadrées :**  
"La serinette" et "L'heureux serin"  
(env. 40 x 30 cm) et "Une mauvaise  
recette" (75 x 60 cm).

80/120

- 713 Sept encadrements sur le thème  
de la musique mécanique**  
(photographie, reproduction...).

30/50

- 714 Dix encadrements publicitaires  
sur le musée des "Invisible  
Musicians".**

30/50

- 715 Thorens**  
Jouet en bois musical, le tourneur  
de manivelle, (1959). H. 20 cm.

20/30

- 716 Album photos musical,**  
couverture en cuir repoussé,  
décor floral, bon état, bon  
fonctionnement.

60/80



717

- 717 Boîte en bois noirci,**  
décorée de filets et macaron en  
laiton, contient un mouvement  
musical de type tabatière à 6  
airs, cylindre de 9 cm, 42 lames.  
Bonne musicalité. Carte au dos du  
couvercle, boutons de commandes  
sur le devant et côté gauche.  
Bon état. 16 x 10 x 6 cm.

200/300

- 718 Le bal des animaux**  
Charmant petit tableau animé  
avec personnages en silhouette  
de carton, représentant une chatte  
et un chien dansant, au son d'un  
Ariston tourné par un singe, avec  
des spectateurs : perroquet, chien,  
chèvre, lapin et un clown. Plus de  
huit mouvements. Mécanisme à  
tirage avec poulie en bois. Fin XIXe.  
33 x 41 cm (avec le cadre).

1 200/1 800





719

- 719 Jérôme Thibouville-Lamy**  
Serinette à huit airs et dix tuyaux en plomb, avec liste des airs, caisse en pin teintée façon bois.

250/400



720

- 720 Ariston 19 notes (Peu courant).**  
Fonctionne. Avec 6 disques. Une petite partie de moulure manquante. Bon état. On y joint 5 disques pour Ariston 24 notes (Etat moyen).

300/500



721

- 721 Serinette à 2 registres,**  
20 tuyaux métalliques (10 flûtes 10 bourdons). Carte pour deux cylindres seul le numéro 2 est présent. Etiquette du facteur "Voiriot Aîné à Mirecourt" collée sur le cylindre. 10 airs. Belle façade à demi-colonnes. Manivelle en C inversé. Couvercle à refixer, à restaurer.

300/400



722

- 722 Palmier et serpent**  
unique réalisation autour d'un cartel à musique. Travail en bois, type "Forêt Noire" formée d'un palmier (autour duquel s'enroule un serpent) prenant appui sur une représentation rocheuse dont le dôme est amovible afin de donner accès au mouvement musical se remontant par levier, cylindre de 13 cm, 6 airs. Manette de mise en marche ingénieusement fondue dans le décor.

La surprise survient lors de la mise en route de la musique : le serpent se met en mouvement et s'enroule autour du tronc de l'arbre. Effet saisissant garanti.... Mouvement à automate surprenant. Bon état, bon fonctionnement. Unique. Suisse ou Forêt Noire (?) vers 1880.  
Base : 31 x 22 cm. H. 57 cm.

1 500/2 000





**723 Exceptionnelle et importante boîte à musique orchestre sur table à 8 cylindres interchangeables,**

8 airs chacun longueur 44 cm.

Voix célestes à 24 touches (1 pointe manquante) 64 lames sonores réparties sur deux claviers, équipés chacun d'un zither, 8 lames additionnelles pour le tambour, 12 pour les percussions dont 6 pour les castagnettes et 6 pour les timbres frappés par trois automates "Chinois" polychromes. Timbres, tambour et voix célestes débrayables (rare concernant ces dernières).

Indicateur d'airs, changement d'air à volonté, modérateur réglable. Remontage par levier agissant sur deux gros barillets diamètre 13 cm. Etouffoirs à vérifier, prévoir un réglage de frappe des percussions. Belle carte des 64 airs au dos du couvercle. Table de style Louis XV à pieds galbés en bois noirci. Ebénisterie de l'ensemble en loupe de noyer, soulignée de filets en sycomore. Tiroir à système sur le devant de la table contenant les 8 cylindres.

Couvercle orné en son centre d'un macaron marqueté de bois exotique, laiton et nacre. Poignées de transport en bronze de la boîte représentant des têtes de lion.

Vers 1880.

Dimensions de la boîte : 112 x 51 cm. H. 38 cm.

Dimensions de la table : 135 x 76 cm. H. 74 cm.

A noter : manque une roulette sur un des pieds et une restauration à prévoir sur la base d'un deuxième.

La carte des airs mentionne l'imprimeur à Mulhouse.

8 000 / 12 000



724

### 724 Boîte à musique orchestre

de type cartel, 8 airs, cylindre de 41 cm, changement d'air à volonté, indicateur d'air. 20 touches de voix célestes (à réviser). Carte présente (attribution Langdorff). 6 timbres guillochés, tambour et castagnettes (réglage à prévoir). Deux claviers de lames sonores réunissant 65 lames. Plus 8 lames pour le tambour et 14 pour les timbres et castagnettes (débrayables). Cylindre de 41 cm. Belle ébénisterie en loupe agrémentée de filets. Poignées de transport en bronze. 85 x 49 cm. H. 35,5 cm.

2 000 / 3 000



725

### 725 Boîte à musique de type cartel Piano Forte.

**Attribuée à la maison l'Epée**

12 airs (deux airs au tour) Estampille Wurtel Paris (revendeur) sur la serrure. Remontage par levier. 143 lames réparties sur deux claviers. Gros cylindre de 7,8 cm de diamètre, longueur 38,5 cm. 36954 frappé sur le contour d'entraînement du cylindre. Belle ébénisterie marquetée de fleurs et oiseau branché sur le couvercle. Façade marquetée de fleurs. Poignées de transport en bronze. Belle musicalité, excellent état. 83 x 34 cm. H. 23,5 cm.

3 000 / 5 000

### 726 Kiosque à cigares

à musique à deux airs, en bois de loupe et bois noirci, ouverture manuelle, ornements en métal doré. Fin XIXe. H. 30 cm.

120 / 180

### 727 Kiosque à cigares

à musique à quatre airs, avec étiquette, en bois noirci, ouverture manuelle, ornements en métal doré. Fin XIXe. H. 30 cm.

100 / 150



728

### 728 Bel orgue de rue à bretelles

(absentes), cylindre pointé longueur 59,5 cm ( Légère fente) 3 registres, 34 touches, 9 airs. Jeu de 12 trompettes. Flûtes et bourdons en bois dont une majorité logée sous l'instrument. Décor peint de paysages et fleurs d'un ton vert pastel. Excellent état, très bonne musicalité puissante. Origine vraisemblablement allemande. Caisse vernie marquetée de filets. Excellente restauration professionnelle. Deuxième moitié du XIXe. 73 x 37 cm. H. 62 cm.

4 000 / 6 000

### 729 Organette à anches "Mignon".

Ebénisterie peinte façon bois, 22 notes, avec 1 rouleau, bon fonctionnement. 46 x 34 cm. H. 36 cm.

400 / 600



729



730



731



732



- 730 Pendule anglaise "Elliott London"**  
à carillon, 4 marteaux frappant sur 4 barres métalliques. Ébénisterie en loupe. Cadran à chiffres romains, poignée en bronze sur le dessus. Très bon état. 22 x 14,5 cm. H. 31 cm.

300/500

- 731 Boîte à musique sur table**  
mandoline-zyther, avec trois cylindres interchangeables en laiton (33 cm) à huit airs chacun avec carte des airs (déchirée). Porte sur la platine et sur la carte des airs le n° 16651. Belle sonorité (quelques bruits d'étouffoirs). Ébénisterie en bois de ronce. L. de la boîte 72 cm. Dim. de la table 105 x 92 cm.

2 500/3 000



733

- 732 Boîte à musique dite "De Gare"**  
6 airs, cylindre de 21 cm. Deux claviers en Sublime Harmonie, 37 lames chacun. Remontage par manivelle sur le côté droit, double barillet, ensemble nickelé, carte présente, indicateur d'air. Monnayeur sur le devant, 2 couples de danseurs (Postérieurs ?) en place des traditionnelles poupées. Bon fonctionnement, bel état général. 63 x 36 cm. H. 71 cm.

3 000/5 000

- 733 J. Thibouville Lamy**  
Boîte à musique à 8 airs avec tambour, timbres et castagnettes. Avec carte des airs, cylindre de 27,5 cm, clavier en 3 parties avec zyther et 3 abeilles frappant sur les timbres. Coffret en palissandre et marqueterie de bois clair (petit manque de placage), poignées en bronze latérales, serrure avec clé. 60 x 34 x 24 cm. Bon état d'origine (nécessite un petit nettoyage).

1 200/1 800





734

**734 Gavioli : orgue de rue à anches  
27 touches**

à cylindre pointé. 8 airs. 2 timbres. Façade comportant un décor floral (postérieur). Présence d'une médaille "Gavioli & Cie récompense exposition universelle de 1867". Partie vitrée laissant apparaître les touches. Soufflerie en bon état (restauration récente). Bon fonctionnement, quelques réglages à prévoir. 50 X 28,5 cm. H. 48 cm.

1 200 / 1 800



735



**735 Tableau à musique avec horloge  
et angélus (1882)**

musique à six airs avec carte des airs, cylindre de 28 cm n° 2920. Toile représentant une entrée de ville fortifiée dans un village de montagne avec rivière et nombreux personnages. Cadre. Très bel état. 85 x 100 cm.

1 200 / 1 800

**736 Petite boîte à musique,  
clavier lames très serrées (8,5 cm),  
coffret Napoléon III en bois noirci et  
marqueterie de laiton (accidents au  
couvercle). L. 15 cm.**

100 / 150



737

**737 Boîte à musique "Cithare Trémolo"  
à six airs, cylindre nickelé de 27 cm,  
liste et indicateur des airs. Beau  
coffret en placage de bois de rose  
avec marqueterie d'instruments de  
musique sur le couvercle. Poignées  
en bronze. L. 55 cm.**

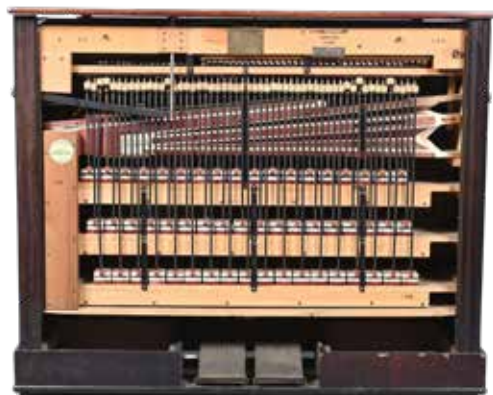
800 / 1 200



738

**738 Boîte à musique à 8 airs  
avec carte des airs, cylindre de 33  
cm. Coffret en bois clair. L. 58 cm.  
Bruits d'étouffoirs, (manque deux  
becs de lame).**

600 / 800



739

- 739 Pianista Thibouville et Lamy,**  
porte le numéro 488, à remettre en  
fonction, semble complet et bon  
état. Avec 5 cartons.

400/600

- 740 Boîte à musique**  
de forme tabatière à deux airs avec  
liste, ressort décroché. Coffret en  
bois clair avec incrustations d'os et  
bois noir.

70/100

- 741 Boîte à musique de type cartel,**  
8 airs, cylindre de 32,5 cm jouant sur  
94 lames, intérieur rouge, carte des  
airs absente. Numéro 1504 insculpé  
sur la platine, Remontage par  
clef, manettes sur le côté gauche.  
Plusieurs picots manquants, lames  
en bon état. Couvercle marqueté  
d'instruments de musique.  
Fonctionne (poussive), à nettoyer et  
graisser. 53 x 29 x 21 cm.

300/500

- 742 Manopan, organette à anches**  
**24 notes,**  
fonctionne, mais à réviser. Avec  
2 cartons. Complète, à nettoyer.

250/400

- 743 Petit coffret à parfum musical**  
(mouvement Reuge) fonctionne  
mais à réviser. Contient un flacon  
en verre à décorations dorées,  
belle ébénisterie, le couvercle  
comportant un macaron marqueté  
de bois et laiton. A noter la  
présence de 2 clefs de montre et  
une petite clef de serrure.  
12 x 9 cm. H. 10 cm.

100/150

- 744 Boîte à musique Reuge,**  
coffret ovale. Bon mouvement de  
type tabatière, cylindre de 11 cm,  
jouant "Candle in the wind" en  
3 parties. Présence du certificat de  
contrôle, parfait état, beau décor  
floral sur le couvercle.  
26 x 18 x 7,5 cm.

400/600

- 745 Boîte à bijoux musicale,**  
mouvement Reuge à 1 air (canon  
de Pachelbel), avec sa clef. Bon  
état. 15 x 15 x 7 cm.

150/200

- 746 Lot de trois boîtes à musique**  
en forme de cloches, de couleurs  
différentes. Décor Américain  
(Drapeau et aigle). Mouvements  
Reuge à 1 air. Dans les boîtes  
d'origine, avec le fascicule "Edition  
limitée". Diamètre de la base : 9 cm  
Hauteur 11 cm.

150/200

- 747 Boîte à musique Brémont**  
de type cartel, carte présente,  
6 airs. Remontage par levier, non  
fonctionnelle, 2 lames aigües  
cassées, ainsi que la première  
basse. Cylindre de 33 cm. 122 lames  
sur deux claviers. Vitre cassée, zither  
à replacer, couvercle marqueté de  
filets de laiton et nacre. Poignées en  
bronze. Numéro 17839 inscrit sur la  
carte. A restaurer. 57 x 22 x 14,5 cm.

200/300

- 748 Cautiniphone Organina**  
Organette de table 24 touches,  
semble en bel état d'origine mais  
le dessus a été démonté sans  
doute pour une révision, appareil à  
reprendre sur une base très saine.

300/500

- 749 Organette à anches 24 notes**  
pour disques métalliques,  
ébénisterie noire (traces d'insectes  
xylophages), sans disques, la  
soufflerie semble fonctionnelle, à  
remettre en état. 45 x 36 x 23 cm.

100/120

- 750 Cinq cartons pour orgue.**  
(35 touches limonaires modernes ?).  
18 cm. Dans une caisse.

50/100



743



744



752





- 751 Cartel à 6 airs,**  
fabrique de Genève, avec liste des  
airs, cylindre de 27,5 cm, remontage  
à clé avec 3 arrêts proviens d'un  
incendie, boîte brûlée, mécanisme  
rouillé. Mérite une restauration.

100/150

- 752 Piermaria, accordéon blanc nacré**  
avec sangle en cuir, (usures  
d'usage).

200/300

- 753 Accordiola, accordéon laqué noir**  
avec amplificateur. On y joint un lot  
de micros et connectiques divers.

200/300

- 754 Grande toile décorative :**  
arbre généalogique de la musique  
mécanique.

100/150

- 755 Importante documentation sur la  
musique mécanique**  
(3 gros cartons) : revues de  
l'AAIMM de 1980 à nos jours,  
revues étrangères principalement  
allemandes, plusieurs classeurs :  
les cahiers de Perforon, catalogues  
Galerie de Chartres et divers et  
lot de chopes à bière souvenirs  
de réunion autour de la musique  
mécanique.

100/150

- 756 Galerie de Chartres**  
**75 catalogues** de ventes  
spécialisées : automates, musique  
mécanique, phonographes. 1988 à  
2023.

20/30

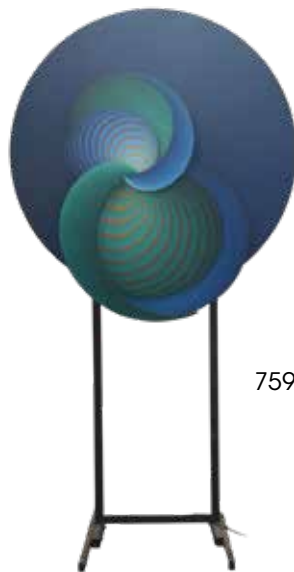
- 757 Orgue de salon 23 touches,**  
**4 registres.**  
Tuyaux bois et métal. Semble  
complet et sain. Soufflerie à revoir.  
Restauration d'ébénisterie à  
prévoir. Façade à demi-colonnes,  
ébénisterie en bois fruitier. Carte des  
airs pour 8 cylindres (principalement  
musique liturgique), un seul présent,  
numéro 7 à vis sans fin, d'une  
longueur de 57 cm. Belle manivelle  
en C inversé. Deux basses en bois  
sous l'appareil.  
75x51 cm. H. 123 cm.

400/600

## AUTOMATES – 2<sup>e</sup> PARTIE



760



759

- 759 Amedeo DE LORD RINALDI**  
**(Italie, 1941-2020)**  
"Schéhérazade", Variation d'après  
R. Korsakov  
Importante **structure animée** en  
métal, bois et acrylique sur bois.  
Mouvement de Renato Boareto.  
220 volts. Datée au dos juin 1997.  
(Mécanisme à réviser, pointe  
accidentée).  
H. : 245 cm - Diam. : 130 cm.

300/500

- 760 "Le bal"**  
**Tableau diorama animé** montrant  
six poupées faisant la ronde au pied  
des remparts de la ville, mécanisme  
avec musique, remontage à  
manivelle, les autres poupées  
regardant le spectacle. Cadre  
doré (usures et éclats). Fabrication  
amateur début XXe. 64 x 65 cm.

500/800



761



762



763

**761 Lambert, "Coquette à l'éventail"**

Automate en bel état d'origine avec ses habits riches en soierie (couleur passée en raison de la poussière et de la lumière), belle tête Jumeau bouche fermée taille 4, mains en biscuit, perruque et chapeau d'origine, deux mouvements de la tête, mouvement du bras gauche qui respire un bouquet de fleurs et du bras droit qui tient l'éventail, musique à un air avec étiquette. Vers 1880. H. 52 cm.

*2 500 / 4 000*

**762 Gustave Vichy, "La pianiste"**

Automate dans un état grenier, en très beaux habits d'origine (poussière et légères usures), avec sa perruque en mohair blond, malheureusement mécanisme incomplet (manque les cames), cinq tirages, musique (accident à une lame), moteur (fonctionne). Belle tête Emile Jumeau en biscuit marqué en creux "Déposé E 6 J", bouche fermée, yeux de sulfure marron, cou plat, collerette en biscuit, mains en composition. (quelques manques à l'ébénisterie et aux touches du piano). 50 cm. N° 188 bis du catalogue Vichy, appelé "Fillette piano". Ainsi décrit "costume riche, mouvements des mains courants sur le piano, de la tête, saluant, musique".

*1 500 / 2 000*

**763 Lambert, "Bébé au chien"**

Automate n° 35 du catalogue de la maison Lambert, appelé "Bébé niche" et ainsi décrit : "tenant et ouvrant une niche avec petit chien, tournant la tête et saluant". Tête Jumeau, bouche fermée, marquée au tampon rouge taille 4, yeux de sulfure marron, mains en biscuit. Bon état de fonctionnement, deux mouvements de la tête, du bras droit qui ouvre la niche et du chien qui avance ouvrant la gueule, calotte en liège, perruque, et chapeau de paille, habits d'époque. Etat grenier (à rafraîchir). Musique à un air avec étiquette "Faust, Coeur des soldats). 50 cm.

*2 500 / 3 000*



764



765



767



766

**764 Decamps, "La ballerine"**

Automate avec très joli mouvement de cette danseuse tournant sur elle-même en faisant les pointes, avec déhanchement et mouvement des bras qui tiennent une guirlande de fleurs, tête Jumeau taille 2 marquée au tampon rouge, bouche fermée, yeux de sulfure bleu, collerette et bras en biscuit, perruque, musique, socle en velours rouge. 55 cm.

*2 500 / 3 000*

**765 Marine animée sous globe**

représentant un trois mâts au pied d'une fortification, mouvement du bateau et de la sentinelle sur la tour. Mécanisme à tirage avec petite musique type tabatière, entraînement par poulies. Socle en bois noir. Bon état. Fin XIXe. 39 x 20 cm. H. 52 cm.

*600 / 800*

**766 Lambert, "Noir fumeur"**

Bel automate représentant un noir en costume d'Afrique du nord assis sur un strapontin, fumant de la main droite, tournant la tête et dépliant les jambes. Bel état grâce à une bonne restauration professionnelle du mécanisme et des habits. H. 63 cm.

*3 000 / 5 000*

**767 Automate à sable, "Le moulin"**

Grande maquette animée en bois, carton et papier. Dans le toit réserve de sable qui s'écoule dans une roue entraînant sept animations : meule, bucheron, roue à aubes... En état grenier. Nécessite une remise en état. Porte une étiquette "Frédéric Furst" - Reliure papetier à Louhans (S et L) et au crayon "1894". Intéressant document de travail du Jura. 62 x 41 cm. H. 64 cm.

*1 500 / 2 000*

769



770



768

**768 Superbe pendule milieu XIXe par Tharin à Paris**

avec scène animée, musique. Ébénisterie en bois noirci avec marqueterie de style Boule (cuivre, nacre et écaille). Cadran marqué de Tharin à Paris. Au centre, une très belle scène représentant l'intérieur d'un maréchal-ferrant avec personnages en silhouette de papier lithographié (six mouvements). Dans le socle musique de type tabatière, remontage par tirage à la demande. H. 70 cm. 50 x 21 cm.

5 000 / 7 000

**769 Lambert, "Coquette au miroir"**

Automate à tête Jumeau, bouche fermée, marquée au tampon rouge taille 4, cou droit, yeux de sulfure bleu, quatre beaux mouvements : deux de la tête et chaque bras, mains en biscuit, musique à étiquette "Barbe bleu marche". Socle gainé rouge. Habits en partie ancien, perruque. H. 48 cm.

2 200 / 2 800

**770 Rouillet Decamps, "Le fumeur"**

Charmant automate à tête Jumeau, bouche ouverte, taille 2, marquée au tampon rouge, yeux de sulfure marron, mouvements de la tête et du bras droit, mains en tôle laquée, habits d'époque. Socle avec musique. 44 cm.

1 800 / 2 500





771



772



773



774

#### 771 "Intérieur de Sainte Madeleine de Paris"

Tableau, verre églomisé noir, représentant l'intérieur de l'église parisienne sur carton peint avec animation d'une procession de personnages en carton découpé. Pendule dont le cadran est marqué Tharin Paris. A l'intérieur, un mouvement horloger équipé d'un gong, couplé à la pendule. Très beau cadre en stuc doré en parfait état. Etat de fraîcheur exceptionnel. Circa 1880. 102 x 86 cm.

2 200 / 2 800

#### 772 Roulet Decamps, "La fillette au chat" ou "Pierrette", n° 356 du catalogue

Assise sur une fontaine façon marbre, la jeune femme taquine un chat avec une pelote de laine, tête Jumeau bouche fermée, yeux de sulfure bleu, mains en biscuit (manque deux doigts à la main droite), mécanisme à quatre cames, musique. Fonctionne. Vêtements et perruque en partie d'origine. Fin XIXe. H. 41 cm. 18 x 20 cm.

1 800 / 2 000

#### 773 Lambert, "Japonaise à l'éventail"

Automate en état d'origine avec malheureusement la robe en soie très usée, rare tête de caractère asiatique en porcelaine (restaurations). Belles mains en biscuit. Jolis mouvements. Musique à deux airs avec étiquette. Perruque. H. 60 cm.

1 500 / 2 000

#### 774 Lambert, "La bouquetière"

Automate état grenier, tête Jumeau, bouche fermée, à cou droit, marquée au tampon rouge, taille 4, yeux de sulfure marron, bras et mains en biscuit, mécanisme avec musique, étiquette à un air, quatre mouvements (à réviser), perruque, habits anciennement refaits (usures). H. 50 cm.

1 500 / 2 000

- 775 Gustave Vichy**  
**"Jeune femme assise sur un rocher"**  
 Belle tête pivotante en biscuit pressé par Gaultier, bouche fermée, yeux de sulfure bleu, collerette et mains en biscuit, (accidents à deux doigts de la main droite), musique à deux airs, habits refaits, décor en bel état de fraîcheur mais incomplet. Fin XIXe. H. 36 cm.  
*1 200 / 1 500*
- 776 Lambert**  
**"Coquette au bouquet de fleurs"**  
 Automate en bel état de fonctionnement mais robe de style et manque les accessoires (bouquet et miroir), tête Jumeau, bouche fermée, à cou droit, marquée au tampon rouge, taille 5, yeux de sulfure bleu, collerette et mains en biscuit, (réparation à la main gauche). Sur un socle en velours avec musique à un air (la retraite militaire), perruque blonde rapportée. Vers 1890. (Mérite un bon complément de restauration). H. 48 cm.  
*1 500 / 2 000*
- 777 Farkas**  
**"Jeune femme sur tricycle mécanique"**  
 Beau jouet dans l'esprit de Vichy, mécanisme se remontant par une roue arrière, tête en porcelaine, bouche ouverte, S.F.B.J., mains en composition, beaux habits. Mécanisme bloqué. Le tricycle avance, la femme tourne la tête et se penche à droite ou à gauche dans les virages. Vers 1960. L. 31 cm. H. 33 cm.  
*1 200 / 1 500*
- 778 Farkas**  
**"Le turc fumeur"**  
 Il est assis à l'ottoman. Cet homme en habits traditionnels s'évente et porte à la bouche son narguilé. Musique. Bel état, (petites usures au pantalon). Vers 1970. 20 x 20 cm. H. 32 cm.  
*800 / 1 200*
- 779 Michel Marcu**  
**"La ballerine"**  
 Joli mouvement de cette danseuse faisant les pointes en tournant sur elle-même, tête caractérisée et mains en biscuit. Musique. 26 x 41 cm. H. 53 cm.  
*700 / 1 000*
- 780 Michel Marcu**  
**"Clown équilibriste sur échelle"**  
 Automate avec clown se dressant sur une main sur un des montants de l'échelle qui se balance pour tenir l'équilibre. Musique. Fonctionne mais révision nécessaire. Belle fraîcheur. Vers 1970. H. 64 cm.  
*500 / 800*
- 781 Attribué à Michel Marcu**  
**"Le manège"**  
 Beau jouet musical : quatre gondoles où ont pris place quatre petites poupées tête porcelaine, traits peints. Tourne sur un mât en verre et au son d'une musique. Fonctionne (toile du chapiteau usée). Fin XIXe. H. 62 cm. Diam. 39 cm.  
*800 / 1 200*
- 782 Renou**  
**"Coquette au miroir"**  
 Petit automate vers 1900, tête et mains en porcelaine, bouche ouverte, habits d'origine. Mouvements de la tête et des bras. Musique. H. 45 cm.  
*1 200 / 1 800*
- 783 Pendule de la Forêt Noire**  
 mécanisme à poids, représentant un page, le mécanisme du balancier animant les yeux, huile sur tôle avec beau cadre en bois noirci. Bel état. Vers 1880. 31 x 27 cm.  
*400 / 600*
- 784 Automate de vitrine électrique**  
 figurant un homme en carton pressé peint tapant sur une vitre pour interpeller le passant, habits, mouvement à bascule de la tête, des yeux et du bras droit. H. 73 cm.  
*300 / 500*
- 785 "La Mariée"**  
 Petit automate moderne de style ancien. Tête et mains en biscuit. Mouvements de la tête et du bras droit. Musique. Habits de style XVIIIe. H. 38 cm.  
*250 / 400*
- 786 "La balançoire"**  
 Petit jouet animé à musique avec fillette en biscuit et chien en porcelaine. Travail moderne dans le style ancien. 13 x 11 cm. H. 13 cm.  
*150 / 200*
- 787 Environ trente clés**  
 différents formats, pour automates ou boîtes à musique.  
*15 / 20*



775



777



776



782



778



783



781



780



784

35



779

## CIRQUE ET ART FORAIN

Provenant principalement  
de l'ancienne collection  
Francis Schoeller



790



791

### 790 Roulet Decamps, "Clown équilibriste joueur de tambour"

décrit (avec variante) sous le n° 157 de la célèbre maison parisienne : "beaux mouvements de rotation de la tête et de la plume de paon qu'il tient en équilibre sur son nez, mouvement des bras tapant sur le tambour (le roulement de tambour remplace la musique)".

Belle tête en staff avec coloration d'origine, mains en métal peint, (yeux à refixer et peut-être à animer ?), habits d'origine (usures d'usage). Bon état de fonctionnement. Fin XIX. H. sans la plume : 65 cm.

3 000 / 5 000

### 791 "Trois clowns musiciens acrobates"

Bel automate attribué à Phalibois, vers 1880.

Ils donnent un spectacle sous une treille fleurie, têtes en composition, habits en soierie d'origine, mécanisme avec cames en bois (spécifiques à la maison Phalibois), huit cames pour le joueur de tambour, deux cames pour le jongleur au chapeau et le joueur de grosse caisse. Etat grenier mais d'origine. Socle en bois noir contenant une musique à tirage (manque quelques lames). Fonctionne mais nécessite un nettoyage complet. Inscription à l'encre à l'intérieur du socle "Offert en tombola par la maison Doenen Lebrun à Hug, 1855". (manque le globe).

L. 60 cm. H. 66 cm.

1 500 / 2 000



794



- 794 Georges Yoldjoglou (né en 1933)**  
Les clowns musiciens, Francis Schoeller et François de Closet.  
Lithographie (épreuve d'artiste) en noire avec envoi, signée et datée 28 octobre 96 en bas, (légères traces d'humidité).  
Encadré. A Vue : 50 x 65 cm.

150/200

795



- 795 H. Leroux**  
"Les jeux du cirque et la vie foraine", in quarto, ed. Librairie Plon Paris, 1889, exemplaire sur papier Japon, avec envoi, reliure en demi marocain rouge.

100/150

- 796 Deux ouvrages :**  
"Forains d'hier et d'aujourd'hui" par Jacques Garnier 1968 et "L'âge d'or des automates" par Christian Bailly (réédition).

30/50

- 797 "Les spectacles à travers les âges"**  
Ouvrage collectif in quarto, ed. du Cygne, 1931, reliure demi-chagrin, (usures dans la reliure).

50/80

- 798 Victor Fournel**  
"Le Vieux Paris : fêtes, jeux et spectacles"  
Edition Alfred Mame, reliure en percaline rouge estampée en doré et noir, 1887, (usures).

50/80

- 799 "Le Grand guignol" et "Le Guignol enchaîné"**

lot 40 numéros, circa 1925.

50/100

- 800 Deux ouvrages :**

"Théâtre lyonnais de guignol" par J. Onofrio (1909, état moyen), et "L'âge d'or des automates" par Christian Bailly (réédition).

30/50

- 801 Seize livres sur les spectacles.**

30/50

- 802 Plus de vingt-cinq ouvrages modernes**

sur les spectacles : les monstres, Ch. Trénet, Ch. Chaplin, Laurel & Hardy, les frères Jacques, la coupole, French Can Can.

150/200

- 803 Vingt ouvrages sur les cirques et les clowns :**

Amor, Reverdy, Barnum, Chocolat, Kiné...

150/200



804

- 804 Albert Whettnall - L'Empire**

Huit photographies d'artiste (photomaton) avec envoi à Albert Whettnall à l'Empire) dont All Brown, Mistinguette, Branem et un sosie de Charlie Chaplin et Sem.

150/200

- 805 Enfant clown**

Sujet en porcelaine de Vienne émaillée polychrome. 17 cm.

40/70

- 806 Paire de flambeaux**

en porcelaine vernissée polychrome figurant des clowns musiciens. (Usures). 21 cm.

40/60

- 807 Deux boîtes couvertes**

en porcelaine émaillée polychrome à décor de clowns, l'une marquée "Caraposse Paris".  
H. entre 15,5 et 20 cm.

50/100



809



810



811



813



814



812



816

**808 Trois sujets en porcelaine**  
et biscuit émaillé polychrome  
à décor de lune (accident à  
une pointe) et deux clowns  
accordéonistes, l'un formant porte-  
plume (petit manque à la coiffure).  
H. entre 11 et 14 cm.

40/60

**809 Creil et Montereau**  
Le Clown Auriol  
Assiette en porcelaine opaque.

30/50

**810 Clown et son âne**  
Plomb de Vienne (ou Berlin)  
polychrome, (écaillures d'usage).  
H. 14 cm.

200/300

**811 Boule de parquet culbuto**  
en carton pressé peint figurant un  
clown, (petits manques). H. 23 cm.

100/150

**812 Pierrot formant porte-plume**  
ou porte-pipe, épreuve en bronze  
à patine vieil or, fonte d'édition  
ancienne. H. 18 cm.

200/300

**813 C. Angue (école du XIXe)**  
L'équilibriste (nue aux halfères)  
Epreuve en bronze, fonte d'édition  
ancienne signée. Fin XIXe. 32 cm.

300/500

**814 J. Bonnahe (école XIXe)**  
Femme acrobate, équilibriste  
Epreuve en bronze à patine brune  
nuancé rouge, fonte d'édition  
ancienne signée et estampillée d'un  
numéro. H. 32 cm.

300/500

**815 Clown équilibriste**  
formant candélabre à deux bras de  
lumière, épreuve en régule, fonte  
d'édition vers 1900. H. 29 cm.

100/150

**816 Antipodiste**  
Jouet à poser en composition et  
tôle peinte, vêtements d'origine  
(astucieux mécanisme fonctionnel  
animant la jambe et faisant tourner  
la barre sur les pieds). Travail  
étranger milieu XXe. H. 39 cm.

200/300



820



821



822



830

823



846



828



829



832

- 817 Trois salières ou poivrières**  
et un vide-poches en porcelaine  
émaillée figurant clowns et pierrots.  
H. entre 9 et 12 cm.

40/60

- 818 Deux boîtes à biscuits**  
dont Damoiseau en tôle  
lithographiée polychrome à décor  
de cirque, (usures et piqures).

30/50

- 819 "Trick Dog"**  
Tirelire en fonte émaillée  
polychrome, américaine (réédition).  
L. 21 cm.

30/50

- 820 "La pièce curieuse"**  
Gravure en couleurs d'après Boilly,  
représentant un saltimbanque avec  
des animaux (tâches de rousseurs).  
Encadrement sous verre.  
Vue : 28 x 39 cm.

50/80

- 821 École début XXe**  
L'haltérophile  
Aquarelle monogrammée en bas à  
gauche "DG".  
Encadrée sous verre. 39 x 26 cm.

70/120

- 822 Guyot (XXe)**  
Ménagerie foraine à Paris, 1935  
Aquarelle et encre de Chine  
légendée, datée, signée et située  
"Invalides" en bas à droite.

100/150

- 823 F. De Varjac (XXe)**  
Suite de six études de costumes de  
théâtre, 1956  
Gouache et aquarelle, signée  
et datée, tâches d'humidité.  
Vue : 33 x 24 cm.

100/150

- 824 Quatre encadrements :**  
Imagerie d'Epinal Pèlerin, Moyenne  
construction, le Cirque.  
On y joint trois chromos  
et affichettes sur le cirque.

30/50

- 825 Cirque, quatre planches encadrées**  
d'images d'Epinal. 42 x 34 cm.

30/50

- 826 Ecole du XIXe**  
"Grand cirque de Rome"  
Gravure en noir (tâches,  
17,5 x 26,5 cm). On y joint deux  
gravures : le clown Paillasse et un  
saltimbanque.

10/20



836



835



837



834



833

- 827 Alain Fournier (1931-1985)**  
**"Les chevaux de cirque"**  
 Huile sur toile signée en bas à droite.  
 54 x 45 cm.

100/150

- 828 Frédéric Menguy (1927-2007)**  
**"Le clown flutiste"**  
 Lithographie justifiée "EA" et signée.  
 78 x 61 cm. Bel encadrement.

100/150

- 829 Paul Braudey (né en 1930)**  
**"Écuyère en piste"**  
 Aquarelle signée en bas à droite  
 Vue : 40 x 28 cm.

100/150

- 830 Paul Braudey (né en 1930)**  
**"Clown jongleur"**  
 Aquarelle signée en bas à droite.  
 43 x 32 cm.

100/150

- 831 Pierre Abadie Landel (1896-1972)**  
**"Clown au concertina"**  
 Aquarelle signée en bas à droite. A  
 vue : 43 x 35 cm.

100/150

- 832 École du XXe**  
**"Clown aux chaises et ballon"**  
 Huile sur toile, signée en bas à droite  
 (m. obana ?). 65 x 54 cm.

50/80

- 833 Deux programmes :**  
 Lido (1947) dédié par Stan  
 Laurel et Olivier Hardy et Les Folies  
 Bergères (Paul Derval, 1955).

30/50

- 834 Grock**  
 Tirage photographique du clown se  
 maquillant (18 x 11,5 cm).  
 On y joint une école XXe,  
 lithographie, "Clown au vestiaire",  
 justifiée et signée. (35 x 23 cm).

30/50

- 835 Petit jeu de massacre,**  
 façade à décor de lune avec trois  
 personnages dont Pierrot. Usures  
 d'usage. 43 x 35 x 14 cm.

200/300

- 836 "L'aboyeur forain"**  
 Rare passe-boule en carton pressé  
 et peint figurant un hercule avec  
 grosse caisse et porte-voix. Époque  
 début XXe. H. 80 cm.

600/1 000

- 837 Beau passe-boules**  
 figurant un bouledogue français  
 d'après Benjamin Rabier en carton  
 pressé et peint, rare mécanisme  
 à clé actionnant l'ouverture de la  
 gueule et éprouvant l'adresse du  
 joueur, (petites usures). 55 cm.

600/1 000





839



840



844



845



847



842

**838 Rare suite de trois miroirs déformants**  
du mercure, dans leur encadrement  
d'origine : concave, convexe et  
mouvementé, (piqures, cadres en  
bois repeint). Époque fin XIXe siècle.  
Env. 120 x 49 cm.

500/800

**839 Cinq grosses têtes de massacre**  
en bois sculpté et peint. Travail  
populaire de la fin du XIXe.  
H. entre 20 et 28 cm.

500/800

**840 "Sac de clown blanc"**  
Tenue en velours noir garnie de  
paillettes et strass figurant des  
rinçaux fleuris, col bordé de coton  
blanc plissé, sur un mannequin  
ancien, chapeau haut de forme.  
Bel état.

300/500

**841 Arlequin ou Polichinelle**  
Sculpture d'édition en terre cuite  
vernissée signée "P. Granet",  
(accidents dont main droite  
recollée et restaurations). Fin XIXe.  
H. 88 cm.

300/500

**842 Ecole fin XIXe**  
**"Irma la Charmeuse"**  
Peinture foraine sur carton,  
panneau publicitaire, (accidents et  
manques). 103 x 70 cm.

200/300

**843 Caisse en chêne mouluré,**  
ayant servie dans un cirque. Vers  
1900. 104 x 80 x 45 cm.

150/200

**844 Verseuse à l'acrobate**  
en céramique émaillée polychrome  
et figurant un enfant en costume  
de clown allongé sur un tabouret  
levant la tête et les jambes  
(égrenures et éclats). Allemagne ?  
XIXe. H. 30 cm - L. 38 cm

150/200

**845 "Soleil et la lune"**  
Pot à tabac en faïence émaillée  
à décor de clown, (éclats et  
égrenures). H. 14 cm - L. 14 cm.

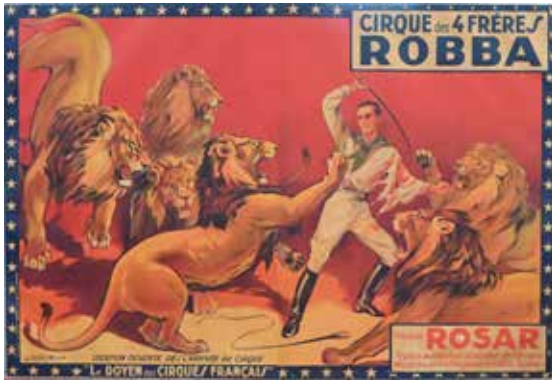
30/50

**846 Paule Garrigue,**  
**artiste peintre du cirque**  
Scènes de cirque : écuyère,  
acrobate, dresseur d'oise et jongleur.  
Quatre pastels gras encadrés,  
signés et datés "87". 30 x 20 cm.

200/300

**847 Paule Garrigue,**  
**artiste peintre du cirque**  
Scènes de cirque : clown jongleur,  
danseur, jongleur, dresseur  
de singe. Quatre pastels gras  
encadrés, signés et datés "87". 31  
x 24 cm.

200/300



849

- 848 Paule Garrigue, artiste peintre du cirque**  
Deux scènes de cirque : clown et jongleur.  
Pastels gras encadrés, signés et datés "87". 32 x 23,5 cm.

100/150

- 849 Antoine Magne "Cirque des 4 frères Robba"**  
Affiche publicitaire pour le dompteur de fauves Rosar, Cirque Robba impr. Entoilée sur châssis. 156 x 229 cm (petites usures et pliures).

600/800

- 850 Présentoir Pshiiitt**  
en tôle découpée et imprimée d'un décor de clowns d'après Jean Carlu, (rouille). L. 27 cm.

20/30

- 851 "La patinoire"**  
Coffret de jouet mécanique animant par vibration ou aimantation quinze sujets en celluloïds avec patin (incomplet, état grenier, ressort décroché). 15 x 46 x 30 cm.

100/150

- 852 "Skill Ball"**  
Billard de table, neuf trous, en bois tôle lithographiée à décor de clown, (usures). 40 x 42 cm.

100/150

- 853 Deux jeux d'adresse**  
sur le thème du cirque : automate à sable (XXe) et jeu d'adresse "Le petit jongleur".  
Dans l'état, à restaurer.

20/30

- 854 "Les cascades"**  
Partie de jeux à bille en bois peint et gainé de papier, avec quatre clowns. 56 cm.

40/60

- 855 Deux têtes - masques de cochon**  
"Mask of Jonas" en carton peint, par une artiste australienne. Fin XIXe.

30/50

- 856 Réveil Jaz en bakélite,**  
cadran rectangulaire à décor de clowns (deux animations, ressort décroché). 20 x 14 cm.

20/30

- 857 JML, manège loterie**  
avec six silhouettes de cochon en bois avec enfant, mécanisme manuel. H. 30 cm.

70/100



860

- 860 Boiserie foraine pliante**  
en trois parties, façade repercée en bois avec banc, côtés en tôle, peinture géométrique, 1930. L. 106 cm. P. 58 cm. H. 78 cm.

100/150

- 861 "Le cirque de Paris"**  
Deux panneaux en silhouette figurant des clowns en bois peint, indiquant la boutique du cirque et les toilettes (État d'usage et une tête à recoller, manque un bras). H. 144 cm.

80/120

- 862 Quatre colonnes cintrées**  
pour manège forain en métal chromé torsadé. Env. 240 cm.

150/200

- 863 Porte-menu en résine peinte**  
figurant une femme sur des patins à roulette. Vers 1970. H. 152 cm.

100/150



861

**864 "Tir automatique à musique"**

Jeu de salon en bois gainé de papier, état épave (à restaurer).  
51 x 37 cm.

30/50

**865 "Suis-je assez beau ?"**

Sculpture d'édition en terre cuite patinée, (éclats, accidents, tête recollée). H. 87 cm.

80/120

**866 Deux affiches entoilées :**

"Cirque des Frères Bouglione" et "American Circus".

30/50

**867 Cirque : deux affiches en toiles**

"Londonia - Super acrobates, 60 x 40 cm et "Cirque d'hiver" (petites déchirures).

40/60

**868 Cirque : cinq affiches entoilées**

"Ancillotti Pleige" (49 x 30 cm), Franco-Belge Medrano (3, 60 x 40 cm), traces d'humidité.

40/60

**869 Affiche entoilée**

"Cirque national - Ses éléphants indiens", 35 x 47 cm. On y joint deux affiches en mauvais état.

30/50

**870 Cirque et spectacle**

Deux chromos de coffret de jeux (env. 41 x 33) et douze reproductions d'affiches de spectacle (ou photos). L'ensemble encadré.

30/50

**871 Cinq marionnettes à tringle**

en composition peinte, habits de tissu. Bel état. Probablement travail Tchèque vers 1950.  
H. personnage env. 24 cm.

150/200

**872 "Guignol"**

Grand castelet, façade en carton et bois peint ou gainé de papier peint. Etat grenier (usures). Porte l'étiquette de la maison Simone, Passage Delorme à Paris.  
155 x 76 cm.

100/150

**ART FORAIN**



875

**875 Diminutif d'un manège forain,**

comportant des chevaux, deux gondoles, un orgue.

**Électrique, avec éclairage et sonorisation** à l'aide d'un lecteur de cassette "Sony".

Fabrication soignée, bel état.

Diamètre 78 cm

hauteur : 82 cm.

600/800



876

**876 Les pirates**

Six silhouettes en bois peint pour tir ou chamboule tout, fixé sur un axe en métal. H. 48 cm - L. 200 cm.

250/400

**877 Le bain de Madame**

Jeu de tir forain, façade en tôle peinte, coffre en bois dévoilant une femme dans une baignoire, mécanisme incomplet.  
44 x 42 x 14 cm.

200/300

877



- 878 Totor et sa promise,**  
Jeu de tir forain, façade en tôle  
peinte, coffre en bois dévoilant  
un couple au pied d'un arbre,  
mécanisme incomplet.  
44 x 42 x 14 cm.

200/300

878



- 879 "Forains"**  
Quatre assiettes à faïence  
chantournée à décor bleu et noir,  
(usures).

40/60

- 880 Six assiettes en faïence**  
sur le thème des forain et du cirque.  
État moyen.

30/50

- 881 Tête d'âne**  
pouvant former masque en bois  
sculpté polychrome. H. 26 cm.

50/80

884



882



- 882 Jeu de boule de casino**  
en bois précieux, avec sa boule.  
9 x 79 cm.

300/500



883

- 883 Loterie attribuée à Estève**  
Dôme en tôle émaillée polychrome  
surmontée d'une renommée en  
bronze argenté, repose sur un  
piètement tripode de table bistrot.  
Vers 1930. Diam. 78 cm.

500/800

- 884 Jost**  
**Dôme chromé de loterie dit Violet**  
avec applique de six animaux,  
arrêtoir en laiton. Diam. 36 cm.  
Support en bois 40 x 40 cm.

500/800

- 885 Bayol, grande vache de manège**  
en bois sculpté et peinte marron  
(peinture foraine) avec une selle et  
harnachement en cuir, la poignée  
pour se tenir en cuivre, yeux de  
verre, cornes en cuivre, étriers. Porte  
le macaron en fonte de la maison  
Bayol à Angers. Bel état. L. 160 cm.  
H. Totale 120 cm.

2 500/3 000

- 886 Cygne de manège**  
par Limonaire, deux pieds palmés,  
intérieur formant siège, peinture  
foraine. L. 120 cm.

1 600/2 000

- 887 Tableau signé Pierre Louis Jamet**  
représentant une fête foraine  
devant le Moulin Rouge à Paris.  
Présence d'une étiquette au  
dos mentionnant : "Salon des  
indépendants 1956". 96 x 81 cm  
cadre compris.

500/600





887



885



894



892



886



889



893



891

888

890

- 888 Cheval de manège allemand**  
par Hubner, cabré, yeux de verre,  
queue, peinture foraine.  
L. 130 cm. H. 140 cm.  
*2 000 / 2 500*

- 889 Bayol à Angers**  
Cochon de manège, peinture  
foraine, yeux de verre, crochets en  
fer, support torsadé. L. 130 cm.  
*1 800 / 2 500*

- 890 Cheval de manège en bois  
polychrome**  
attribué à Limonaire. Début XXe.  
L. 100 cm. H. 99 cm.  
*800 / 1 000*

- 891 Grand cheval de manège cabré**  
dans l'esprit des fabricants  
allemands, belle peinture et  
décoration. H. 220 cm. L. 135 cm.  
*1 000 / 1 500*

- 892 Mickey, nacelle basculante**  
probablement pour manège, avec  
double silhouette en bois peint de  
Mickey. L. 90 cm.  
*250 / 400*

- 893 Chèvre de manège**  
attelée à un tonneau formant siège  
pour enfant. Fabrication foraine.  
L. 70 cm.  
*800 / 1 200*

- 894 Beau cheval de manège cabré**  
en bois anciennement polychrome,  
bon état. Attribué à Limonaire.  
L. 135 cm. H. 92 cm.  
*500 / 80*



895

- 895 Folioscope Biofix**  
Six rouleaux en caisse bois pour  
appareil à monnayeur, ancêtre du  
cinéma. Brevet 1885-1888.  
Etat grenier.  
*400 / 600*

- 896 Grande roue de loterie**  
en tôle sur son support en bois.  
Travail artisanal. 80 x 80 cm.  
*150 / 200*

- 897 Trois épaves de roues foraines**  
ou de loterie.  
*30 / 50*

## MAGIE

- 900 Brewster (Sir David)**  
"Nouveau manuel de magie  
naturelle et amusante". - Paris:  
Roret, 1839. - [6]-286-[2] p. : ill.;  
in-18, broché.  
*80 / 120*

- 901 Magie, deux ouvrages :**  
Chevalier X, Pseud. du Capitaine  
Martin. "Les supercheries des fakirs  
dévoilées par un prestidigitateur". -  
Alger: Pfeiffer ; Assant, 1927. - 103 p.,  
broché. Pages non coupées.  
Et Prof. Rex, pseud. de Charles-Emile  
Sauty (1900-1967). "Hypnotiseurs et  
mystificateurs". - Genève: Ed. Sauty,  
1944, broché. Une Photo de l'auteur.  
*50 / 100*

- 902 Luc Megret**  
"L'illusionniste amateur"  
Cinq livrets, série 1 à 5, circa 1940.  
*15 / 20*

- 903 Magie, deux appareils :**  
- Tube au verre de lait ou le tube  
sidéral. Appareil en métal chromé,  
c. 1940, H. 21 cm. Diam. 8 cm.  
- Verre truqué. Appareil en verre à  
double paroi, c. 1900. H. 9,5 cm.  
Diam. 7,5 cm.  
*50 / 100*

- 904 "Physique"**  
Petit coffret de prestidigitation de  
salon fin XIXe, Jullien éditeur à Paris.  
Semble complet avec Jean de La  
Vigne, (usures au couvercle).  
*200 / 250*

- 905 Coffret de physique amusante**  
"Le baril au millet", avec accessoires  
en buis tourné. Bel état. On y joint  
trois accessoires en fer blanc verni.  
*150 / 200*

- 906 "Prestidigitation n° 2"**  
Coffret gainé noir avec lettres or,  
intérieur avec deux boîtes en tôle  
vernies bleues, dès en carton, objets  
en buis.  
*150 / 200*



904



905



906



907

### 907 Les sept coffrets

Sept coffrets à escamotage en bois précieux, montage à queue d'aronde pour faire disparaître ou apparaître des objets divers. Dans une caisse de transport. Dimensions de la plus grande : 21 x 20 cm. H. 18 cm. Dimensions de la plus petite : 7 x 8 cm.

250/400

## MACHINES À SOUS



912

### 912 Good Fortune

Machine à monnayeur anglaise, en tôle noire décorée, (dôme en plastique probablement remplacé). 26 x 17 cm. H. 22 cm.

300/400



908

### 908 "Grande illusion"

La femme découpée, quatre modules en bois peint avec accessoires. Etat grenier. Chaque module : 79 x 75 cm. H. 106 cm.

300/500

### 909 Magie - Illusion

Quatorze reproductions d'affiches de spectacle. Env. 38 x 29 cm.

40/60



913

### 913 Machine à billes murale

en bois, mécanisme semble complet et en bon état, avec billes, clé, plaque fiscale de distributeur de 1913, poignée en laiton sur le dessus, (du papier doré a été anciennement ajouté aux quatre angles de la façade). H. 65 cm. Larg. 47 cm.

500/800

862



914

**914 "The sportif"**

Dynamètre musculaire, appareil de force des établissements Martinach, avec monnayeur, socle en fonte laqué rouge. H. 46 cm.

*300/500*



915

**915 "Electriseur automatique"**

Appareil à monnayeur, caisse en bois, (usures d'usage, manque la clé). Ex. n° 922.

*200/300*

**916 "Test your grip today"**

Appareil de force à monnayeur en tôle peinte rouge, (usures). Grande-Bretagne ? H. 28 cm - L. 36 cm.

*200/300*

**917 "L'étonnant", L. Grasset à Marseille**

Loterie à monnayeur avec quatre roues numérotées, caisse en bois peint vert. Semble complète, tâche au papier et usures d'usage. H. 56 cm.

*400/600*



918

**918 Jockey**

USA, Mills, Novelty Company  
Jack-pot à cinq rouleaux.  
Caisse bois avec façade en fonte à décor de jockey.

*2 200/2 800*



916

**919 Mills Novelty**

"Little Success"

Machine très décorative à cinq rouleaux avec cartes à jouer, jeux de poker donnant droit à des cigares (Ex. Royal Flush : 25 cigares). Très belle décoration : la machine repose sur une colonne enflée et tronquée. L'ensemble en métal peint façon faux marbre. Chicago vers 1902. Fonctionne. Pièces fournies. H. 150 cm.

*2 200/2 800*



917

**920 "Rol-a-Top"**

Modèle "Bird of Paradise" par Watling, USA, 1936. Beau jackpot peint jaune et rouge avec jetons. Fonctionne.

*4 000/6 000*

**921 Grue foraine**

"Novelty Merchantman" par Exhibit Supply Co. Chicago  
Fonctionne électriquement (non testée). Grande caisse en bois (56 x 61 cm), avec appliques de fonte d'aluminium peint rouge. Avec jetons pour le démarrage. Semble complète. H. 182 cm.

*2 500/3 000*

**922 Machine à sous Jennings "Star Brand"**

Jackpot et distribution de friandises, complète, fonctionne avec des pièces américaines de 1 cent (nombreuses fournies), avec ses clefs, bon état de fonctionnement.

*1 200/1 800*

**923 "L'Eclair"**

Tir par Louis Loubet (La Garenne), machine à sous française vers 1930, caisse en bois et fonte d'aluminium (sans clé, ni jetons). Bel état.

*1 800/2 500*



- 924 "Dutch Boys"**  
par Jennings, USA vers 1927,  
machine à trois rouleaux à décor  
de lutins, "Appareil distributeur  
conforme à la loi de 1935".  
Fonctionne, avec clé.

1 500 / 2 000

- 925 "The Greyhound Stadium"**  
Course de lévriers, machine à cinq  
entrées avec disque, caisse bois.  
Vers 1935 ?

1 200 / 1 800

- 926 Caisse enregistreuse nationale**  
en métal et bronze chromé à  
décor de feuillage, indication de la  
monnaie : pesetas. Dans l'état, non  
testée. 60 x 38 cm. H. 51 cm.

500 / 800

- 927 Le tir réduit (Saint Etienne)**  
Jeu de tir en tôle lithographiée avec  
carabine à plomb, support en bois.  
H. 120 cm - L. 130 cm. Avec un lot  
de carte-cible.  
On y joint une épave d'un jouet  
semblable "Tir de salon Buffalo Bill".

100 / 150

- 928 Lot de jetons pour machine à sous,**  
différents modèles, différentes  
épques. Environ 2 kg.

30 / 50

- 929 Piétement pour jackpot**  
en métal laqué vert. 82 cm.

50 / 100



920



922



923



924



925



926



919



921

FIN DE LA VENTE VERS 18H30



# AAIMM

**Association des Amis  
des  
Instruments  
et de la  
Musique Mécanique**

**4 bis Bd Gallieni  
94360 Bry sur Marne - France**

tél : +33 (0)1 53 26 72 99

[www.aaimm.org](http://www.aaimm.org) - email : [aaimm@aaimm.org](mailto:aaimm@aaimm.org)

Association fondée en 1975

régis par la loi de 1901

Titre et logo déposés à l'INPI

## PROCHAINE VENTE À REIMS

SAMEDI 9 DÉCEMBRE 2023

**TSF**

DE L'ORIGINE JUSQUE DANS LES ANNÉES 50

COLLECTION DE M.M. COCSET - MUSÉE DE LA RADIO



**IVOIRE** Reims & Chartres

TOUS LES MERCREDIS

EXPERTISES GRATUITES ET CONFIDENTIELLES

Nos commissaires-priseurs sont à votre disposition  
au 10 rue Claude Bernard au Coudray (28630)  
pour expertiser et recevoir vos objets et collections.  
Possibilité de déplacement à domicile sur rendez-vous.

# IVOIRE Chartres



DIMANCHE  
3 DÉCEMBRE  
2023



Maîtres Elsa GODY-BAUBAU - Pascal MAICHE - Caroline RIVIÈRE