

IVOIRE Chartres

SAMEDI 14 OCTOBRE 2023

PHOTOGRAPHIES
PRÉ-CINÉMA - CINÉMA
APPAREILS PHOTOGRAPHIQUES



Maîtres Elsa GODY-BAUBAU - Pascal MAICHE - Caroline RIVIÈRE

CONDITIONS DE LA VENTE ET DE PAIEMENT

- La vente a lieu aux enchères publiques.
- Elle se fera au comptant. Les acquéreurs paieront en sus des enchères : **22 % TTC**
- **Les dimensions et les états sont donnés à titre indicatif : les expositions ayant permis l'examen des objets. Cependant les Commissaires-Priseurs garantissent l'authenticité des objets qui sont proposés.**

Cond A : état neuf

Cond B : bel état de conservation (infimes traces d'usures)

Cond C : bon état (petits accidents dus à l'usage)

Cond D : état moyen

Cond E : très mauvais état

Cond A : as new

Cond B : very good condition (very slight wear)

Cond C : good condition (minor damage due to use)

Cond D : mediocre condition

Cond E : poor condition

Ces conditions ne garantissent à aucun moment le fonctionnement des appareils.

These conditions do not guarantee the functioning of the cameras

- En cas de paiement par chèque non certifié ou sans preuve d'identité suffisante, la délivrance des objets pourra être différée jusqu'à encaissement.

- La Galerie de Chartres est adhérente au Registre central de prévention des impayés des Commissaires priseurs auprès duquel les incidents de paiement sont susceptibles d'inscription. Les droits d'accès, de rectification et d'opposition pour motif légitime sont à exercer par le débiteur concerné auprès du Symev 15 rue Freycinet 75016 Paris.

ORDRES D'ACHAT

- Les Commissaires-Priseurs se chargent d'exécuter gratuitement les ordres d'achat qui leur sont confiés, en particulier pour les amateurs ne pouvant assister à la vente.
- All purchases will be paid on cash. The buyers will have to pay an additional charge of 20% on their purchases.
- Orders can be placed by auctioneers who will also represent those who cannot attend the sale personally.

ESTIMATIONS

Vous trouverez dans ce catalogue les estimations. Celles-ci n'engagent pas la responsabilité des Commissaires-Priseurs. La passion des acheteurs et l'état des objets peuvent aboutir à des prix supérieurs ou inférieurs. Les estimations sont données à titre indicatif.

EXPERTISE

Le commissaire-priseur est compétent pour effectuer toute expertise pour partage amiable et assurance.

CATALOGUES ET RÉSULTATS EN LIGNE

www.ivoire-chartres.com
www.interencheres.com/28001

Expositions à la Galerie de Chartres

7 bis, rue Collin d'Harleville

VENDREDI 13 OCTOBRE DE 14H À 18H

SAMEDI 14 OCTOBRE DE 8H30 À 12H

GALERIE DE CHARTRES sarl

Société de ventes volontaires (2002 180)

Elsa GODY-BAUBAU - Pascal MAICHE

Caroline RIVIÈRE

Commissaires priseurs habilités

Jean-Pierre LELIÈVRE

Consultant



D E N O S B U R E A U X

Galerie de Chartres

10, rue Claude Bernard

28630 Le Coudray

Tél. 02 37 88 28 28 - Fax : 02 37 88 28 20

email : chartres@galeriedechartres.com

N° TVA intra communautaire: FR : 37 442 358 776 000 15

Accès à la Galerie de Chartres

• Sur la Rocade

En direction de Tours, première bretelle de dégagement à droite après le rond-point de la route d'Orléans.

• Autoroutes

La ville de Chartres est située à 89 km au sud-ouest de Paris. Elle est reliée à Paris par l'autoroute A10-A11 (E05 puis E50) et l'autoroute de l'ouest.

• Pour les amateurs de trains

La ville de Chartres est desservie par une gare SNCF en liaison avec la gare de Paris-Montparnasse (un train environ chaque heure).

• Parking

Trois parkings à proximité de la Galerie de Chartres :

- parking "Cœur de Ville", entrée Épars (place des Épars),

- parking "Cathédrale",

- parking de surface Sainte Foy dit "parking Monoprix".

Protection des données personnelles - RGDP

En application du règlement applicable au 25 mai 2018, la Galerie de Chartres SARL assure la confidentialité des données personnelles qui lui sont confiées.

La loi du 6 janvier 1978 relative à l'informatique, aux fichiers et aux libertés confère à l'internaute le droit d'accéder, de rectifier, de compléter, d'actualiser ou d'effacer les informations qui le concernent. À ce titre, l'internaute peut exercer ce droit à tout moment en adressant un courrier à la Galerie de Chartres.

IVOIRE Chartres

SAMEDI 14 OCTOBRE 2023

PHOTOGRAPHIES PRÉ-CINÉMA - CINÉMA APPAREILS PHOTOGRAPHIQUES



EXPERT PHOTOGRAPHIES : Arnaud DELAS - Tél : 0044 797 312 33 9

Pour les lots : 1 - 2 - 3 - 21 - 48 à 50 - 58 à 66 - 83 - 87 à 101 - 127 - 130 - 131

À 9h30 : PHOTOGRAPHIES 1 à 135
ANDRÉ STEINER 136 à 193
DANIEL HENRI FEULLADE 194 à 215
DOCUMENTATION ET PUBLICITÉ 216 à 241

À 14h : PRÉ-CINÉMA 242 à 303
CINÉMA 304 à 339
APPAREILS ANCIENS 340 à 353
MICROSCOPES 354 à 361
CHAMBRES 362 à 381
APPAREILS MINIATURES 382 à 395
LEITZ 396 à 406
APPAREILS MODERNES 407 à 441
STÉRÉO 442 à 484
VENTE NON CATALOGUÉE 485 à 616
(liste lors des expositions et sur les sites internet)



LIEU DE VENTE :

7 bis rue Collin d'Harleville
28000 Chartres

FRAIS DE VENTE : 22% TTC
(+ 3,6% TTC en live)

LISTE ET PHOTOGRAPHIES SUR :

WWW.INTERENCHERES.COM/28001
WWW.IVOIRE-FRANCE.COM/CHARTRES



GALERIE DE CHARTRES SARL

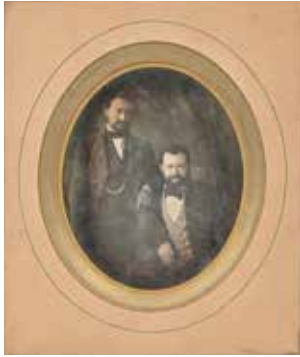
Elsa GODY-BAUBAU - Pascal MAICHE - Caroline RIVIÈRE, Commissaires-priseurs
Jean-Pierre LELIÈVRE, Consultant

10 rue Claude Bernard - 28630 Le Coudray

Tél. 02 37 88 28 28 - email : chartres@galeriedechartres.com - Agrément 2002-180

À 9H30 :

PHOTOGRAPHIES ANCIENNES & MODERNES



1

- 1 Daguerrotype 1/4 de plaque**
"Deux hommes barbus"
Étiquette au dos de "Saugrin - Bd
Montmartre".
A vue 9 x 7,5 cm.

100 / 150



2

- 2 Daguerrotype 1/8ème de plaque**
Portrait d'homme à la lavallière
En écrin à vue ovale.
6 x 4,5 cm.

50 / 80

- 3 Daguerrotype 1/6 de plaque**
"Portrait de couple".
Légèrement colorié.
9,5 x 7,5 cm.
Encadré sous verre.

80 / 120

- 4 Daguerrotype 1/2 plaque**
Portrait de femme au bouquet de
fleurs.
Dans son cadre en stuc d'origine.

50 / 60

- 5 Daguerrotype ovale en étui**
Portrait de femme au bonnet de
dentelle.

80 / 120



3

- 6 Daguerrotype 1/4 de plaque**
Portrait dans le portrait,
représentant une miniature d'un
homme du milieu du XIXe.
Dans son encadrement d'origine.

70 / 100

- 7 Daguerrotype pleine plaque**
Groupe de trois femmes avec un
homme (frotté et manque le verre
de protection).

60 / 90

- 8 Daguerrotype 1/2 plaque**
Portrait d'homme assis.

50 / 60

- 9 Daguerrotype 1/2 plaque
rehaussé**
Militaire avec son épée.

50 / 60



5

- 10 Daguerrotype 1/4 de plaque**
Portrait de jeune femme assise.
Dans son encadrement d'origine, à
vue ovale.

50 / 60

- 11** **Daguerréotype quart de plaque**
Portrait de femme assise avec un châle.
Daté au dos 1857.

70/100

8



- 12** **Daguerréotype quart de plaque**
Portrait de femme assise avec deux jeunes garçons.

30/50

- 13** **Daguerréotype 1/4 de plaque**
Portrait d'homme à la lavallière, dans son encadrement d'origine accidentée.

30/50

- 14** **Daguerréotype 1/4 de plaque**
Portrait de femme en étui cuir. On y joint 5 ferrotypes et une photo contrecollée sur verre.

30/50



10

- 15** **Daguerréotype pleine plaque**
Portrait d'homme assis.

70/100

- 16** **Daguerréotype 1/2 plaque**
Portrait de dame de qualité assise.

50/60

- 17** **Daguerréotype 1/2 plaque**
Famille avec parents et deux enfants.

60/90

- 18** **Daguerréotype 1/2 plaque**
Portrait de jeune homme assis, avec une étiquette "M. Ruef 41 Fb St Denis Paris".

50/60

11



- 19** **Daguerréotype 1/4 de plaque**
Portrait de deux jeunes enfants, dans un étui en cuir (charnières cassées).

50/60

- 20** **Daguerréotype 1/4 de plaque**
à vue ovale, couple.

50/60

6



15



21 T. Schneider & Sons (1847-1921)

Bel et rare ensemble de 10 daguerréotypes stéréo coloriés, c. 1860.

Ils illustrent des intérieurs de palais bavarois et russes.

Chaque daguerréotype porte le timbre à sec "STEREOSCOP von T. SCHNEIDER und SOEHNE".

Taille de chaque plaque : 8,8 x 11,6 cm.

Rangés dans leur boîte en bois d'origine.

Cf. "Silber und Salz", Bodo von Deivitz, Reinhard Matz, édition Braus, page 241, page 255.

15 000 / 20 000

- 22 Deux daguerréotypes 1/2 plaque**
- Homme assis à la chaîne de montre
- Femme à la coiffe. 60 / 90
- 23 Deux daguerréotypes 1/4 de plaque**
- Mère et sa fille
- Femme au col de dentelles. 50 / 70
- 24 Deux daguerréotypes**
1/8ème de plaque dans leur étui cuir dont portrait d'homme au chapeau haut de forme et Portrait de femme au col blanc. 60 / 90
- 25 Deux daguerréotypes 1/4 de plaque**
dans leurs étuis en cuir, portrait d'homme au gilet noir et portrait de femme au sautoir. 60 / 90
- 26 Deux daguerréotypes 1/4 de plaque**
dans un étui en cuir, couple. 50 / 60
- 27 Deux daguerréotypes 1/8ème de plaque**
dans des étuis en cuir, portraits d'homme et portraits de femme (un étui accidenté). On y joint un grand Union Case avec scène animée. 50 / 60
- 28 Trois daguerréotypes 1/4 de plaque**
dans leur cadre en pitchpin :
- Deux femmes assises
- Homme au livre 70 / 100
- 29 Trois daguerréotypes**
dont deux 1/2 plaque, portrait d'homme et de femme ; le troisième 1/4 de plaque, portrait d'homme au noeud papillon. 60 / 80
- 30 Trois daguerréotypes 1/4 de plaque**
- Mère et enfant (salissures)
- Jeune couple (passé)
- Mère et son fils. 70 / 100
- 31 Trois daguerréotypes 1/4 de plaques**
Portraits d'hommes. 70 / 90
- 32 Trois daguerréotypes**
dans leur étui en cuir (manque les couvercles)
- Femme et jeune enfant
- Homme âgé avec jeune homme
- Couple 60 / 80
- 33 Trois daguerréotypes 1/4 de plaque**
dans leur étui en cuir, portraits de femmes. 70 / 100
- 34 Quatre daguerréotypes 1/4 de plaque**
dans leur étui (manque le couvercle), trois portraits d'hommes et un portrait de femme. 70 / 100
- 35 Cinq daguerréotypes 1/2 plaque**
(état moyen) dont deux portraits d'homme, deux portraits de femme et portrait de femme avec jeune enfant. 60 / 90
- 36 Cinq daguerréotypes 1/4 de plaque**
dont deux remontés :
- Trois portraits d'homme
- Portrait de femme
- Portrait d'homme âgé avec jeune homme. 60 / 90
- 37 Onze daguerréotypes 1/8ème ou 1/4 de plaque**
Portraits d'hommes ou de femmes (états divers). 100 / 150



33



37

38 Deux ambrotypes :
 - 1/2 plaque : portrait de 3 jeunes filles,
 - 1/4 de plaque portrait d'un bébé.
 30/50

39 Six ambrotypes
 dont un trois en étui cuir.
 30/40

40 Un étui avec miroir noir
 Format 16x13,5.
 20/30

41 Procédés photographiques
 Vingt-huit éléments dont grands autochromes ; positifs sur verre ; images à transformations ; ferrotypes ; cartes postales avec ferrotypes ; un album d'anaglyphes et une photographie fixée sous verre.
 30/50



42

42 Deux autochromes format 13x18
 dont garçonnet dans un paysage et femme à sa réussite.
 On y joint un petit ensemble de photographies format carte de visite, essentiellement portraits.
 30/40

43 Quarante-cinq autochromes
 format 9x12, scènes animées et paysages.
 50/60

44 Seize autochromes et monochrome
 format 13x18, paysages.
 30/40

45 Ensemble de huit photographies
 positives sur verre, montées par quatre dans un encadrement de vitraux, format 9x12. On y joint une photographie positive sur verre dans un même encadrement format 13x18 et un encadrement non monté.
 30/40

46 Ensemble de vues positives
 format 8,5x10, monuments, bateaux militaires, portraits, botanique etc.
 30/40

47 Quatre coffrets
 de 100 vues positives ou négatives.
 Format 8,5x10 et 9x12.
 30/50



48



48 Jeanrenaud Alphonse (1835-1895)
 Membre de la Société de Photographie (1855)
 Sept négatifs verre au colodion, attribués à Jeanrenaud, c. 1860
 Cour de ferme, forêt, vue champêtre, bord de rivière, étude d'arbres...
 Manques et le coin d'un des négatifs ébréché. 27 x 33 cm.
 On y joint trois héliogravures par Drivet, "Forêt de Chantilly", "Forêt de Rambouillet", "Etude d'arbres", annotées sous l'épreuve "Cliché Phot. de Jeanrenaud" et "Héliogravure Drivet". Traces d'humidité uniquement sur les marges. 27 x 32.8 cm.

2 000/3 000



49

49 Blanquart-Evrard

Ouvrage "La photographie, ses origines, ses progrès, ses transformations"

Lille, Imprimerie L. Danel, 1869.

61 pages non coupées, manque le portrait du Cardinal d'Amboise par Joseph Nicéphore Niépce.

Exemplaire in-quarto broché, (dé-relié et déchirures). Humidité.

Envoi à l'encre sur la couverture "M. Jeanrenaud hommage sympathique Blanquart-Evrard".

500 / 700



50

50 Galerie contemporaine des illustrateurs français

Edition de Paul Lacroix, Paris, 8 volumes (n° 1 à 8), demi-reliure maroquin rouge par Magnier et ses fils.

Du tome 1 première image Victor Hugo par Carjat au tome 8 dernière photo Général Faïdherbe par Carjat.

Complets de leurs photographies dont Beaudelaire par Carjat (tome 4).

1 200 / 1 500

51 Pornographie

Neuf négatifs sur verre, format 9x12. On y joint une vue format 6x13.

20 / 30

52 La Turbie

Six grands négatifs sur verre format 16x42, années 50.

20 / 30

53 Photographies anciennes

Environ 120 photographies négatives sur verres format 8,5x10, dont bord de mer, dirigeable et divers.

On y joint quelques vues positives sur verres, divers formats, dont quelques vues stéréo 6x13 Maghreb.

30 / 40

54 Petit ensemble de négatifs sur verre

format essentiellement 13x18, dont vues d'atelier de métallurgie, certains avec leur tirage papier. On y joint un ensemble de vues négatives au même format de sculptures.

20 / 30

55 Ensemble de négatifs sur verre

format, 9x12, 21x27, 45x107 et divers. La plupart dans leur boîte d'origine.

20 / 30

56 Ensemble de vues

essentiellement négatives. Formats 9 x 12 et 13 x 18.

30 / 50

57 Ensemble de vues

négatives sur verre essentiellement formats 9x12 et 6,5x9, reproductions de tableaux et oeuvres graphiques à sujet érotique.

30 / 40



58

58 Mission Marchand, Fachoda, Soudan, Ethiopie

c. 1896-1899

Très intéressant et rare ensemble de 152 photographies prises par le capitaine Baratier lors de sa traversée de l'Afrique d'Est en Ouest. Certaines légendées au dos. Tirages argentiques et citrates.

Format 12 x 17 cm et 19 photographies petits formats 8 x 11,5 cm.

800 / 1 200

59



- 59 Espagne**
 Fort album in-folio de plus de 250 photographies dont :
 - 27 tauromachie et portraits de matadors,
 - Panorama, c. 1865, par le studio Laurent à Madrid,
 - Vues diverses d'Espagne, villes, monuments, effondrement de la cathédrale de Séville (3), reproductions d'oeuvres d'art.
 - Quelques vues et scènes du Maroc et de Gibraltar.
 Photographes : Laurent, E. Beauchy, Camillo..., c. 1875-1885.
 Formats divers, entre 10 x 14 cm et 25 x 34 cm.
 Tirages albuminés.

800 / 1 200

60



- 60 Album in-quarto de 20 photographies format carte cabinet,**
 Portraits de militaires et d'officiers
 Le fermoir de l'album porte le monogramme "GB" pour le Général Boulanger.
 Page de garde "Hommage de MM. Les officiers du Cabinet à M. le Général Boulanger ministre de la guerre, Paris le 31 décembre 1886".
 Tirages albuminés.

250 / 400



61

- 61 Vie militaire**
 Album de 58 photographies, c.1880-85.
 Scènes de garnison, vues de jardin et palais.
 Tirages albuminés.
 Principalement 12 x 17 cm.

200 / 300



62

- 62 Ensemble de 59 photographies sur la Tunisie c. 1885**
 Sujets divers dont zouaves, nombreuses scènes militaires, vues de ville, monuments, et 6 photographies de chemin de fer militaire datées avril 1884 annotées sur le carton de montage "Le Chef de Bataillon, Chef du Génie des parcs des chemins fer".
 Tirages albuminés et quelques tirages argentiques.
 Format divers de 11,5 x 17 cm à 21 x 28 cm.

200 / 300

- 63 Militaires et officiers**
 29 photographies de groupes de militaires ou d'officiers dont zouaves, certaines tirées pour le Commandant Driant.
 Certaines prises à Tunis. Montées sur carton.
 Tirages albuminés et citrates.
 Format divers autour de 20 x 25 cm.

150 / 200

- 64 Tunisie**
Ensemble de plus de 130 cartes
format cabinet, c. 1885-90.
Nombreuses vues, scènes,
quelques portraits, scènes militaires,
militaires français.
Tirages albuminés.
Autour de 9,5 x 15 cm.



64

300/500

- 65 Ensemble de plus de 60 portraits
signés et/ou dédiacés,**
la plupart à Mme Driant ou au
Colonel Driant.
Hommes politiques, militaires,
officiers supérieurs, explorateurs
(Roald Amundsen), écrivain (Pierre
Loti, René Bazin).
Formats carte cabinet ou carte de
visite.
Tirages albuminés et quelques
tirages citrates et argentiques.
Détail sur demande.

65



200/300

- 66 Aviation, c. 1914-18**
Lot de 32 photographies dont
avions et dirigeables (2).
Tirages argentiques, 13 x 18 cm (10).
Tirages argentiques et citrates,
petits formats (22).

150/250



66

- 67 Trois albums de photographies
format 18x24 ou 22x28,**
d'un officier de marine, à
travers le monde dont Halifax,
Boston, La Martinique, Trinidad,
Kingston, Libreville, les équipages,
les bateaux, Puerto Rico, La
Guadeloupe, Saint Domingue.
Certaines photos datées 1898.
États divers, rousseurs.

200/300

- 68 Deux petits albums**
avec photographies format carte
postale, dont Alger, Biskra, El
Kantara, Batna, Constantine, Bone,
Marseille, Nîmes et divers.

30/50



67

- 69 Bel album de photographies**
format carte de visite dont
types Indigènes, du Maghreb,
monuments, Paris, Venise, Reims,
Pompéi. Présentées dans des
pages enluminées de fleurs peintes
à la main.

100/150



69

- 70 Album de photographies,**
format carte de visite et cartes
postales dont portraits dont l'Amiral
de la Roncière, le directeur de
L'Hôpital de Saïgon..

60/80



71

- 71 Japon**
Album de cartes postales photographiques, certaines colorisées, reliure en laque noire.
100 / 150

- 72 Italie**
Album de photographies, format 20x25, dont Rome, Naples, Pompéi, Palerme.
On y joint au dos de l'album un ensemble de photographies format 5,5x8, Larzac et divers.
30 / 40

- 73 Trois gros albums**
avec photographies format 23x30 et divers, fin XIXe dont bateaux, Budapest, Dresde, Espagne etc.. (état moyen).
30 / 50

- 74 Sept petits albums**
Paysages et divers, fin XIXe et XXe, dont, aviation, Turquie, Alsace, Tours, Proche-Orient, etc... On y joint un album vide.
30 / 50



75

- 75 Cavalerie Saumur**
Bel album de 95 photographies format 9 x 12, daté 1907, très bel état.
300 / 400

- 76 Stations balnéaires**
Trois petits albums : Luc sur Mer aout 1907 ; Souvenirs d'Arcachon ; Cromer.
20 / 30

- 77 Album de photographies**
format carte de visite, portraits et groupes époque Napoléon III, certaines de Pierre Petit.
50 / 60

- 78 Album de photographies**
format 18x24, fin XIXe, dont portraits de groupe, attelages, portraits, états divers.
30 / 50

- 79 Trois petits albums de photographies**
format carte de visite : portraits d'enfants, militaires et ecclésiastiques.
30 / 50

- 80 Album de photographies**
formats carte de visite et carte postale, portraits dont certains nommés.
L'album de reliure en bois d'olivier avec un écusson armorié.
50 / 60

- 81 Huit albums**
Photographies format carte de visite, fin XIXe et début XXe, états divers.
70 / 100

- 82 Rare album présentoir**
pour photographies format carte postale, avec portraits, (à restaurer).
30 / 50



83

- 83 Cartes de visite, c. 1865-75**
Actrices et acteurs (88) dont Disdéri, Pierson, Pierre Petit, et vues (30) : paysages, monuments.
300 / 500

- 84 Soixante photographies**
format carte de visite, portraits ou paysages.
20 / 30

- 85 Environ 150 photographies**
format carte postale, portraits.
30 / 50

- 86 Environ 50 photographies**
format carte postale, monuments et paysages.
20 / 30

87 Auguste Laresche (photographe à Lyon) et Th. Monaton

Calotype, c. 1855-60

Ruines en Sicile temple de Junon

Signature à l'encre du photographe

en bas à gauche de l'épreuve

"Auguste Laresche et Th. Monaton, 1855 ?", annoté sur le carton de montage

"Voyage en Sicile n° 33, Temple de Junon Lucine à Girgenti"

Tirage papier salé d'après négatif papier. 23,3 x 31 cm.

On y joint 2 photographies :

- Temple de Vesta à Tivoli, c. 1860, tirage papier salé, 39 x 29,5 cm.

- Ninci, Arc de Septime Sévère, Rome, Italie, c. 1865, timbre à sec du photographe en dessous de l'épreuve

"Stabilimento Fotografico, G. Ninci", tirage albuminé, 27 x 37,4 cm.

300 / 400



87

88 Charles AUBRY

Portrait d'homme, c. 1860-65

Timbre à sec du photographe sur le carton de montage.

Tirage albuminé, format ovale.

27 x 19 cm.

Provenance : Collection Yvan Christ

100 / 150



88

89 Edouard BALDUS

2 photographies, c. 1860

- Nîmes, amphithéâtre. 30 x 42 cm.

- Eglise Saint Gilles du Gard Titrée "Egl. St Gilles n° 15" en bas à gauche dans l'épreuve.

Tirage albuminé. 35,5 x 43 cm.

Timbre humide E. Baldus en bas à droite de chaque épreuve sur le carton de montage.

Provenance : Collection Yvan Christ

200 / 300



89

90 Edouard BALDUS

Le Louvre et jardins, c. 1856-57

Numéroté N°19 en bas à droite de l'épreuve.

Tirage papier salé.

Timbre humide E. Baldus en bas à droite de l'épreuve sur le carton de montage.

33,5 x 44,5 cm.

Provenance : Collection Yvan Christ

150 / 200



90

91 Edouard BALDUS

Eglise, c. 1860

Timbre humide à l'encre noire "E. Baldus", en bas à droite sur le carton de montage et numérotée

"25" dans l'épreuve.

Tirage albuminé.

28,5 x 21,2 cm.

Provenance : Collection Yvan Christ

100 / 150



91



92



93



94

92 BISSON Frères (attribué à)

La Seine vue du Louvre, 1855-1859
Tirage albuminé d'après un négatif papier, monté sur carton.
Déchirures, accidents et manques.
34,5 x 47 cm.
Provenance : Collection Yvan Christ.

150 / 200

95 André MARTIN (1928-1999)

Afrique Noire, c. 1960
Lot de 6 photographies montées sur carton. Tirages argentiques.
4 photographies signées au crayon en bas à droite de chaque épreuve. Autour de 34 x 29,5 cm.
2 photographies : 39,5 x 40,5 cm et 51 x 40,5 cm.

150 / 200

93 BISSON FRERES

Portrait de Garibaldi, c. 1860
Annoté sous l'épreuve "Paris - Bisson Frères, Photog.", "London - Victor Delarue, Publisher".
Tirage albuminé, format ovale.
10 x 8 cm.
Provenance : Collection Yvan Christ

100 / 150

96 Giorgio SOMMER

Vue du port de Naples, c. 1870
Timbre à sec du photographe en bas à droite sur le carton de montage.
Tirage albuminé.
27,5 x 38 cm.

100 / 150

94 COLLARD

Vue de parc, c.1865
Timbre à sec "Collard Editeur" sur le carton de montage.
Tirage albuminé.
32,6 x 42,5 cm.

100 / 150

97 Lot de 21 photographies, c. 1875-1900.

17 cartes albums et 4 photographies petits formats
Sujets divers dont Commune de Paris, Reine Victoria.
Tirages albuminés et tirages argentiques.
Autour de 15 x 10 cm.

150 / 200



95



96



97



98

98 Iran - Perse

Archives provenant d'un diplomate iranien, c. 1880-1930

Ensemble de XX photographies.

Nombreux portraits de groupes : militaires, personnages officiels iraniens, familles, portraits individuels, scènes avec des occidentaux.

La plupart sont prises par des photographes ou studios iraniens et sont montées sur leur carton d'origine.

Quelques-unes portent le cachet du photographe sur ou au dos du carton de montage.

Tirages : albuminés, citrates et argentiques.

Formats divers, nombreux formats autour de 20 x 25 cm et quelques cartes format cabinet.

Certaines épreuves comportent des déchirures et manques.

Mouillures, salissures et déchirures sur la plupart des cartons de montage.

2 000 / 3 000

99 Iran

Lot de 3 petits albums.

- Album de 31 photographies, c. 1875-90

11 cartes album et 20 cartes de visite dont portrait de Naser al-Din Shah Qajar (05.09.1848 au 01.05.1896) pris en 1873 par Adèle à Vienne.

Tirages albuminés, quelques tirages argentiques et citrates.

- Album de 44 cartes de visite, c. 1880-90

Portraits divers. Tirages albuminés.

- Album dé-relié de 11 photographies, c. 1880-90, comprenant 10 portraits, dont celui de Naser al-Din Shah Qajar.

Tirages albuminés, argentiques et un tirage citrate.

On y joint 17 cartes de visite, portraits, c. 1880-90.

600 / 1 000



99



100



101



108

100

Iran

Deux petits albums, l'un de 24 photos, l'autre de 48 photos, c. 1900-10

Voyage à l'intérieur de l'Iran : nombreuses vues, paysages, villes et scènes de voyages

Tirages argentiques.

9,5 x 7 cm.

On y joint un album de 35 photographies, c. 1920

Scènes d'extérieur, groupes de militaires.

Annotations en persan sur certains cartons de montage.

Tirages argentiques et gélatino-bromure.

8,5 x 12,5 cm.

Accidents à la reliure de deux albums.

400 / 500

101

Saint Petersburg

Album de 26 photographies dont nombreux photo montage, c. 1890.

Vues, intérieur de l'école, portraits de groupes et portraits d'individuels.

Timbre humide du photographe sur le carton de montage "H. Perl, St Petersburg, Nevsky 66".

Tirages argentiques.

21 x 29 cm.

200 / 300

102

Suite de 37 vues format 16 x 22 du Tonkin

Photographies anciennes contrecollées sur carton

Editions Henri Cremelitz

Etats divers.

70 / 100

103

Indochine, Afrique de l'Est et Inde

Ensemble de photographies divers formats, état moyen.

20 / 30

104

Bonfils et divers

Treize photographies montées sur carton, format 23 x 29 dont Égypte, Constantinople et Turquie + une Budapest. (photos passées).

100 / 150

105

Égypte-Palestine

Cinq photographies format 20 x 24, scènes de genre et portraits (passées).

30 / 50

106

Algérie et Proche-Orient

Ensemble de photographies divers formats 13x18 et 30x40, fin XIXe,

30 / 50

107

Maghreb

Neuf photographies positives sur verre, format 13x18. On y joint une vue positive sur verre format 18x24.

30 / 40

108

Nadar & Cie, 17 boulevard des italiens

Photo d'un boeuf avec 20 x 27,5 cm, signé dans la photographie "Nadar 17 boulevard des italiens".

300 / 400

109

Suisse

Dix-huit photographies de montagne, format 21x27, montées sur carton.

30 / 40

110

Guerre 14-18

Ensemble de photographies divers formats et supports dont une boîte de vues positives sur verre format 45x107 et un petit album.

30 / 50

111

Exposition Universelle 1900

Vingt-cinq photographies format 13x18.

30 / 40

112

Finistère

Dix-sept photographie format 13x18, datées 1899, dont Les alignements de Carnac, La Baie des Trépassés, Plogoff, Saint Pol de Léon etc.

30 / 40

113 Scènes de plage ou de bord de mer
Quatre photographies divers formats entre 13x18 et 22x28, Saint-Malo, La Plage des Catalans à Marseille et plage Normande.
20 / 30

114 P. Couturier Le Mans
Trois photographies de groupe de collégiens, lycéens et enfants de troupe.
15 / 20

115 Galerie Contemporaine
Quatre portraits : Frédéric Lemaître, Garnier, Isaac Pereire et Alphonse Karr.
15 / 20

116 Salon 1882
Album artistique et biographique contenant les portraits et les oeuvres de vingt artistes peintres de la fin du XIXe, en reproductions photographiques (album accidenté).
30 / 50

117 A. de Baudot
La sculpture française au Moyen-Age et à la Renaissance, Paris, Ed. Des Fosseuz, 1884, avec héliogravure d'après Mieusement par Dujardin.
20 / 30

118 Fond de collection
Ensemble de photographies, divers formats et époques, classées par thème dont Espace, Monuments et divers.
30 / 50

119 Important ensemble de photographies
divers formats et époques, état divers.
50 / 60

120 Nus féminins
Environ 80 photographies papiers divers époques et formats, entre 13x18 et 48x33.
30 / 50

121 Nus féminins et Curiosa
Ensemble de vues divers formats sur papier et époques diverses. On y joint la photographie du Nu, ouvrage de 1922.
50 / 60

122 Album d'environ 60 photographies
essentiellement format 13x18, dédié à Madame Alice, photographies de nus vers 1960.
30 / 40

123 Laure Albin Guillot
Portrait de jeune femme de profil, format 15x10, signé et daté 1930.
20 / 30



124

124 Nessler
38 photographies format 13 x 18 et 20 x 28, représentant des militaires ou des paysages, titrées et signées au dos
On y joint un album des Manoeuvres militaires avec photos format 8,5 x 10, avant 1914.
200 / 300



125

125 Reproduction photographique
d'un résistant souriant devant le peloton d'exécution portant la mention à l'encre "Il souriait à la liberté et à la paix" Yves Farge
25 x 30 cm.
200 / 300

126 Montagne
Trois photographies : portrait de Roger Frison Roche format 13x18 ; portrait d'Emile Allais et André Tournier format 18x24 et une photographie du Taillefer format 18x24.
20 / 30

127



- 127 Aviation - Maryse Bastié (1898-1952)**
Deux albums de 50 photographies chacun concernant la célèbre aviatrice.
Rare documentation comprenant de nombreuses photos d'avions, montgolfières, dirigeables, pilotes, mécaniciens, notables, vue de Blériot dans son monoplan survolé par un Nieuport.
Studio "Rol" et studio "Paris Photo" (Bordelais).
Tirages argentiques. 13 x 18 cm.

2 500 / 4 000

- 128 Aviation**
Intéressant ensemble de photographies, années 40-50, divers formats, dont le groupe mixte Lorraine ; La visite du Roi Georges VI et de la Reine Elisabeth.

50 / 60

- 129 Documentation Aérienne Lapie**
Environ 60 vues aériennes format 67x45.

20 / 30

- 130 Studio de l'agence photo "Paul Martial"**
50 photographies sur le thème de l'industrie du jouet, entre 1930 et 1960.
- 12 portant le cachet des éditions "Paul Martial le directeur gérant" ainsi que celui de "Acalif à Suresnes, une photographie représentant la vitrine du magasin "Au Paradis des Enfants,
- 20 sans tampon,
- 18 datant des années 1950-60.
Tirages argentiques.
Autour de 18 x 24 cm.
Et un ensemble de négatifs et planches contacts montrant des enfants jouant à la poupée (celluloïd, Gégé).

200 / 300



131

- 131 Studio de l'agence photo "Paul Martial"**
Environ 250 tirages sur le thème des pharmacies, hôpitaux, laboratoires et médicaments.
Certaines portant le tampon rouge, toutes numérotées à l'encre ou au crayon.
Tirages argentiques.
18 x 24 cm.

200 / 300

- 132 Chartres**
Photographie du parvis de la cathédrale avant la démolition de l'Hôtel Dieu, format 22x16. On y joint 3 photographies format 13x18, Commémoration militaire à Chartres dans les années 40.

20 / 30

- 133 Tirages photographiques**
format 25,5x35, portraits d'artistes dont Charles Aznavour (3 exemplaires) ; Michel Sardou (4 exemplaires) ; Jean Ferrà (4 exemplaires) ; Barbara (3 exemplaires) ; Claude François (3 exemplaires) ; Johnny Hallyday (4 exemplaires) ; Serge Gainsbourg (3 exemplaires).

20 / 30

- 134 Le Photographe**
Photographie de 1953, le photographe au travail, format 18x24. On y joint quatre cartes postales à thème photographique dont une animée du Bon Marché.

15 / 20

- 135 Photographie argentique**
figurant l'Amiral Jacques Traub recevant Eric Tabarly après sa traversée de l'Atlantique en solitaire (angle inférieur droit corné et petites usures), 23 x 22 cm.

100 / 150

ANDRÉ STEINER

136 André Steiner (1901-1978)

Nue au rocher
Tirage argentique, cachet du
photographe, N° du négatif à
l'encre bleu au verso
23,3 x 18 cm.

200 / 300

136



137 "Nus" par André Steiner, ouvrage de 1953.

30 / 50

138 André Steiner (1901-1978)

Fillette à ski
Tirage argentique, cachet du
photographe
23 x 17 cm.

100 / 150

137



139 André Steiner (1901-1978)

Jeune tahitienne à la guitare
Tirage argentique, cachet du
photographe, N° du négatif à
l'encre bleu au verso
24 x 17 cm.

60 / 80

138



140 André Steiner (1901-1978)

Portrait d'une orientale
Tirage argentique, cachet du
photographe à l'encre noire au
verso
24 x 17 cm.

50 / 60

141 André Steiner (1901-1978)

Fillette à la moto 24,5 x 16,5 cm et
fillette au bandeau de fleurs 23 x 18
cm.
Tirage argentique, cachet du
photographe, N° du négatif à
l'encre noire au verso

100 / 150

139



142 André Steiner (1901-1978)

Quatre portraits de femmes souriant
Tirage argentique
1 ère : 24 x 18 cm, cachet et N° en
noir
2ème : 24 x 16 cm, Photographie
André Steiner, cachet et N° en bleu
37me, 24 x 18, cachet bleu sans N°
4ème : 24x 18 cm, cachet et N° en
bleu

200 / 300

142



143



- 143 André Steiner (1901-1978)**
 En vacances, 3 portraits de jeunes femmes. Tirage argentique
 1ère : jeune femme au verre, cachet bleu avec N°, 23,5 x 18 cm
 2ème : au bord de la piscine, cachet bleu avec N°, 24 x 18 cm
 3ème : au chapeau de paille, cachet bleu avec N°, 24 x 18 cm.

150 / 200

144



- 144 André Steiner (1901-1978)**
 Quatre portraits de jeunes femmes
 Tirage argentique
 1ère : cachet noir, 18 x 15 cm
 2ème : cachet noir, 24 x 18 cm
 3ème : cachet noir, 24 x 18 cm
 4ème : cachet noir, 23,8 x 16,2 cm.

200 / 250

145



- 145 André Steiner (1901-1978)**
 Trois portraits de jeunes femmes
 Tirage argentique
 1ère : "Annabella" aux bracelets, cachet bleu, 24 x 18 cm
 2ème : les cheveux blonds, cachet et N° en bleu, 24 x 17,2 cm
 3ème : portrait avec effet, cachet noir, 24 x 18 cm

150 / 200

- 146 André Steiner (1901-1978)**
 Mère et enfants
 Tirage argentique, cachet du photographe en bleu
 23,5 x 16,5 cm.

60 / 80

147



- 147 André Steiner (1901-1978)**
 Portrait de Magalie Noël à la mouche
 Tirage argentique, cachet du photographe en noir
 24 x 17,5 cm.

70 / 100

- 148 André Steiner (1901-1978)**
 Lisa Zobel dans les ballets Jooss
 Tirage argentique, cachet du photographe en bleu, avec un N°
 24 x 18 cm.

50 / 60

- 149 André Steiner (1901-1978)**
 Portrait d'homme à la pipe
 Tirage argentique, cachet du photographe avec N° en noir
 18 x 13 cm.

60 / 80

150



- 150 André Steiner (1901-1978)**
 Deux portraits d'une même femme aux boucles d'oreilles
 Tirage argentique, avec cachets noirs sans N°
 30 x 24 cm.

100 / 150

151 André Steiner (1901-1978)
Portrait de jeune femme blonde
Tirage argentique, cachet du
photographe bleu
30 x 24 cm.

60/80

152 André Steiner (1901-1978)
Coiffure blonde
Tirage argentique, cachet du
photographe bleu avec N°
30 x 24 cm.

60/80

153 André Steiner (1901-1978)
Jeune femme au collier de perles
Tirage argentique, cachet du
photographe bleu
30 x 24 cm.

50/60

154 André Steiner (1901-1978)
Timide sourire
Tirage argentique, cachet du
photographe bleu
30 x 24 cm.

50/60

155 André Steiner (1901-1978)
Portrait d'homme au pullover
Tirage argentique, cachet du
photographe noir
17 x 13 cm.

50/60

156 André Steiner (1901-1978)
"Pêcheur de crevettes"
Tirage argentique, cachet du
photographe en noir
13 x 18 cm.

60/80

157 André Steiner (1901-1978)
Jeune femme lisant
Tirage argentique, cachet du
photographe en bleu
24 x 18 cm.

60/80

158 André Steiner (1901-1978)
Les joueurs de boules
Tirage argentique, cachet du
photographe en bleu
24 x 17,5 cm.

60/80

159 André Steiner (1901-1978)
Orchestre féminin
Tirage argentique, cachet du
photographe en bleu avec N°
24 x 18 cm.

60/80

160 André Steiner (1901-1978)
Autour du moteur de l'avion
Tirage argentique, cachet du
photographe en bleu avec N°
18 x 12,5 cm.

50/60

161 André Steiner (1901-1978)
L'aviatrice ?
Tirage argentique, cachet du
photographe en bleu
20 x 18 cm.

60/80

162 André Steiner (1901-1978)
Bucheron
Tirage argentique, cachet du
photographe en bleu
15 x 11 cm.

50/60

163 André Steiner (1901-1978)
Danseuse de french CanCan
Tirage argentique, cachet du
photographe en noir
24 x 18 cm.

60/80

164 André Steiner (1901-1978)
Homme à son bureau
Tirage argentique, cachet du
photographe en bleu
24 x 17,5 cm.

60/80



158



159

167



- 165 André Steiner (1901-1978)**
Comédien dans sa loge avec un chien
Tirage argentique, cachet du photographe en bleu. 20 x 18 cm.
50/60

- 166 André Steiner (1901-1978)**
Équilibristes
Tirage argentique, cachet du photographe en noir. 24 x 16 cm.
60/80

- 167 André Steiner (1901-1978)**
Rock'n'roll
Tirage argentique, cachet du photographe en bleu. 24 x 18 cm.
70/90



168

- 168 André Steiner (1901-1978)**
Leçons de couture
4 tirages argentiques, cachet du photographe en noir
10 x 8 cm ; 16,5 x 12,5 cm ; 18 x 12 cm ; 24 x 18 cm.
120/150

169



- 169 André Steiner (1901-1978)**
Garage automobile
Tirage argentique, cachet du photographe en noir. 18 x 24 cm.
70/90

- 170 André Steiner (1901-1978)**
Hors-bord
Tirage argentique, cachet du photographe en noir avec un N°
18 x 24 cm.
60/80



172

- 171 André Steiner (1901-1978)**
Judo
Tirage argentique, cachet du photographe en noir. 24 x 18 cm.
60/80

- 172 André Steiner (1901-1978)**
Saut d'obstacles
Tirage argentique, cachet du photographe en noir
24 x 18 cm.
60/80

173



- 173 André Steiner (1901-1978)**
Ski nautique
Tirage argentique, cachet du photographe en bleu
24 x 18 cm.
70/90

- 174 André Steiner (1901-1978)**
Etude d'épée d'académicien
Tirage argentique, cachet du photographe noir
29,5 x 23 cm.
50/60

174.1 André Steiner (1901-1978)
Bouquet d'hortensia
Tirage argentique, cachet du
photographe noir. 30 x 24 cm.
50/60

175 André Steiner (1901-1978)
Luminaires
Tirage argentique, cachet du
photographe en bleu. 18 x 24 cm.
60/80

176 André Steiner (1901-1978)
Le poisson de verre
Tirage argentique, cachet du
photographe en noir. 24 x 18 cm.
50/60

177 André Steiner (1901-1978)
La flamme
Tirage argentique, cachet du
photographe en noir avec N°
24 x 18 cm.
50/60

178 André Steiner (1901-1978)
Quadrige du Grand Palais
Tirage argentique, cachet du
photographe en bleu
18 x 24 cm.
50/60

179 André Steiner (1901-1978)
Budapest
Tirage argentique, cachet du
photographe en noir
18 x 24 cm.
60/80

180 André Steiner (1901-1978)
La vague
Tirage argentique, cachet du
photographe en noir
17 x 24 cm.
60/80

181 André Steiner (1901-1978)
Village sous la neige
Tirage argentique, cachet du
photographe en bleu
24 x 18 cm.
60/80

182 André Steiner (1901-1978)
Mazot sous la neige
Tirage argentique, cachet du
photographe en bleu avec N°
17 x 24 cm.
60/80

183 André Steiner (1901-1978)
"Au pied de l'aiguille du Midi"
Tirage argentique, cachet du
photographe en noir
24 x 18 cm.
60/80

184 André Steiner (1901-1978)
Sommets dans les Alpes
Tirage argentique, cachet du
photographe en noir. 24 x 18 cm.
60/80

185 André Steiner (1901-1978)
Lion et lionne
Tirage argentique, cachet du
photographe en noir. 18 x 24 cm.
50/60

186 André Steiner (1901-1978)
Les singes
Tirage argentique, cachet du
photographe en noir
18 x 24 cm.
50/60

187 André Steiner (1901-1978)
Les ours polaires
Tirage argentique, cachet du
photographe en noir. 18 x 24 cm.
60/80



179



182



187

188 André Steiner (1901-1978)
Tigre
Tirage argentique, cachet du
photographe en noir avec N°.
24 x 18 cm.
60/80

189 André Steiner (1901-1978)
Les lionnes
Tirage argentique, cachet du
photographe en bleu avec N°
24 x 18 cm.
60/80

190 André Steiner (1901-1978)
Le singe acrobate
Tirage argentique, cachet du
photographe en noir. 24 x 18 cm.
60/80

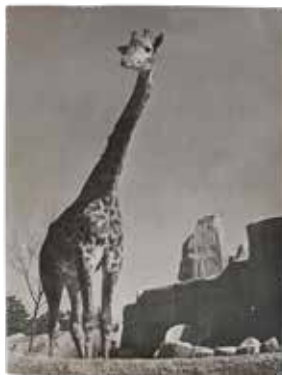
191 André Steiner (1901-1978)
Le tigre
Tirage argentique, cachet du
photographe en noir. 24 x 18 cm.
60/80

192 André Steiner (1901-1978)
La girafe (accident dans le bas)
Tirage argentique, cachet du
photographe en noir avec N°
24 x 18 cm.
30/50

193 André Steiner (1901-1978)
12 planches contact, certaines
avec le cachet du studio
Tirages argentiques
Diverses dimensions.
70/100



191

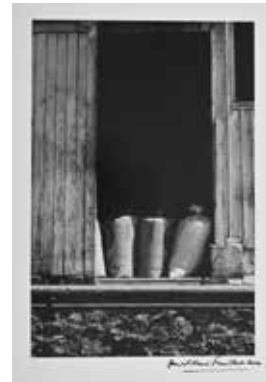


192

DANIEL HENRI FEUILLADE

194 Daniel Henri Feuillade (1941-2022)
"Chartres-Gellainville 2000"
Photographie 25,5 x 35,5 cm
Virage selenium 1/30
Signée et contresignée.
70/100

195 Daniel Henri Feuillade (1941-2022)
"Epernon 2000"
Photographie 25,5 x 35,5 cm
Virage selenium 1/30
Signée et contresignée.
70/100



196

196 Daniel Henri Feuillade (1941-2022)
"Beauce 2000"
Photographie 35,5 x 25,5 cm
Virage selenium 1/30
Signée et contresignée.
70/100

197 Daniel Henri Feuillade (1941-2022)
"Beauce Theuy 2000"
Photographie 25,5 x 35,5 cm
Virage selenium 1/30
Signée et contresignée.
70/100



198

198 Daniel Henri Feuillade (1941-2022)
"Carcasse de voiture-Beauce 1990"
Photographie 25,5 x 35,5 cm
Virage selenium 1/30
Signée et contresignée.
70/100

199 Daniel Henri Feuillade (1941-2022)

"Silo-Digny (28)"
Photographie 35,5 x 25,5 cm
Virage selenium 1/30
Signée.

70 / 100

204 Daniel Henri Feuillade (1941-2022)

"La ferme... Beauce 1998"
Tirage DHF
Photographie 25,5 x 35,5 cm
Virage selenium 1/30
Signée et contresignée.

70 / 100

205 Daniel Henri Feuillade (1941-2022)

"Terre de Beauce - Environs de Sours 1980"
Tirage DHF 2014
Photographie 25,5 x 35,5 cm
Virage selenium 4/30
Signée.

70 / 100

206 Daniel Henri Feuillade (1941-2022)

"Clevilliers 1996- Silo 1"
Tirage DHF 1999
Photographie 35,5 x 25,5 cm
Virage selenium 2/30
Signée et contresignée.

70 / 100

207 Daniel Henri Feuillade (1941-2022)

"Nottonville 1996"
Tirage DHF 1996
Photographie 25,5 x 35,5 cm
Virage selenium 1/30
Signée et contresignée.

70 / 100

208 Daniel Henri Feuillade (1941-2022)

"Clevilliers 1996"
Tirage DHF 2003
Photographie 25,5 x 35,5 cm
Virage selenium 1/30
Signée.

70 / 100

200 Daniel Henri Feuillade (1941-2022)

"Theuville (28) - 1985"
Tirage DH. Feuillade 1994
Photographie 25,5 x 35,5 cm
Virage selenium 1/30
Signée et contresignée.

70 / 100

200



201 Daniel Henri Feuillade (1941-2022)

"L'éolienne"
Tirage DHF 1995
Photographie 25,5 x 35,5 cm
Virage selenium 1/30
Signée.

70 / 100

201



209

202 Daniel Henri Feuillade (1941-2022)

"Gare de Clevilliers - Eure et Loir 1982"
Tirage DHF
Photographie 25,5 x 35,5 cm
Virage selenium 1/30
Signée et contresignée.

70 / 100

203 Daniel Henri Feuillade (1941-2022)

"Environ de Ussel d'Allier 2011"
Tirage DHF
Photographie 25,5 x 35,5 cm
Virage selenium 1/30
Signée.

70 / 100

209 Daniel Henri Feuillade (1941-2022)

"Gallardon 2000"
Tirage DHF 2000
Photographie 25,5 x 35,5 cm
Virage selenium 1/30
Signée et contresignée.

70 / 100

210 Daniel Henri Feuillade (1941-2022)
 "A l'heure où chantent les chaumes
 1974"
 Tirage DHF 1991
 Photographie 25,5 x 35,5 cm
 Virage selenium 2/30
 Signée.

70 / 100

211 Daniel Henri Feuillade (1941-2022)
 "Terre de Beauce - Environs de
 Gaucheville 1978"
 Tirage DHF 2004
 Photographie 25,5 x 35,5 cm
 Virage selenium 2/30
 Signée.

70 / 100



212

212 Daniel Henri Feuillade (1941-2022)
 "L'orage approchant interrompt la
 moisson-Moissy"
 Tirage DHF 1991
 Photographie 25,5 x 35,5 cm
 Virage selenium 2/30
 Signée.

70 / 100

213 Daniel Henri Feuillade (1941-2022)
 "Entre les villages, dans la plaine
 immense et vide j'apercevais.." cf.
 lettres de Beauce de J. Feugeureux
 Environs d'Ouarville 1982
 Tirage DHF 1991
 Photographie 25,5 x 35,5 cm
 Virage selenium 1/30
 Signée.

70 / 100

214 Daniel Henri Feuillade (1941-2022)
 "Beauce - Environs Nottonville 96"
 Tirage DHF 1996
 Photographie 25,5 x 35,5 cm
 Virage selenium 1/30
 Signée et contresignée.

70 / 100

215 Daniel Henri Feuillade (1941-2022)
 "Digny 2011"
 Tirage DHF 2011
 Photographie 35,5 x 25,5 cm
 Virage selenium 1/30
 Signée et contresignée.

70 / 100

DOCUMENTATION ET PUBLICITÉ

**216 Ensemble de catalogues de
 ventes, avant 1914**
 dont, Les grands magasins du
 Louvre, Mazo, Deyrolle, Photo-hall,
 Malherbe, Jules Dubosq, Dalmais,
 Gaumont.
 On y joint un ensemble de
 plaquettes Jules Richard.

30 / 50

217 Appareils photos et cinéma
 Huit plaquettes et catalogue pour
 le Pathé kok 1913, Le Vérscope
 Richard, Le détective VVV, La
 maison Parmentier, 2 plaquettes
 Pathé Baby et un ouvrage sur les
 projections vivantes.

30 / 50

219 Documentations stéréo
 Ensemble de 20 ouvrages et
 plaquettes.

30 / 50

220 Alfred Ninet-Brandely
 "Les vraies ficelles
 photographiques", Paris, 1863.

20 / 30



221

221 Charles Favre
 Traité encyclopédique de
 photographie, édition Gauthier-
 Villars, 1889.
 Neuf volumes, dont 4 de
 suppléments (manque dans le
 troisième supplément le frontispice
 et les 16 premières pages).

100 / 150

222 Techniques photographies,
 Deux ouvrages : Alfred Chardon
 " Photographie par émulsion
 sèche", édition Gauthier-Villars,
 1877.
 Photographie au charbon par
 Léon Vidal, Paris, Leiber, 1869.
 (Provenance bibliothèque de
 Mr. Jean Renaud).

30 / 40

- 223 Appareils photos et cinéma**
Vingt-neuf ouvrages, années 60 à 80.
15/20
- 224 Guerre de 1914-1918**
Trois ouvrages dont La grande guerre en couleur Peter Walther, La guerre de 14-18 en relief et un long dimanche de fiançailles.
20/30
- 225 Photographie et techniques photographiques**
Ensemble de 24 ouvrages, XXe.
15/20
- 226 La photographie, édition TimeLife,**
Quinze volumes. On y joint les annuels, 8 volumes entre 1975 et 1983 ; et l'encyclopédie incomplète de la photographie Prisma.
30/50
- 227 Ombres et Lumières**
Cinq numéros de 1901, 1908, 1910, 1911 et 112 de la revue.
10/15
- 228 Cyclope**
Collection complète du N°1 au N°70. On y joint les Cyclope annuels de 2004/2005, 2006/2007, 2007/2008 et les pin-up.
100/150
- 229 Documentation technique**
Plaquettes et photocopies dont Robot, Sigriste et divers.
20/30
- 230 Deux assiettes**
à sujet photographique dont une de Sarreguemines, l'autre en faïence, décor à la main d'un photographe.
20/30
- 231 Ensemble de titres de bourse**
dont Pathé Cinéma, Les Films en couleurs Kaeller Dorian, Gaumont, Cinéma-Halls et divers.
30/40
- 232 Agfa**
Carton de vitrine pour les pellicules Isochrom, 57 x 40 cm. (petits accidents).
15/20
- 233 Bauchet Films**
Plaque émaillée ronde double face, diam : 60 cm.
100/150
- 234 Fuji FujiFilm**
Panonceau publicitaire en métal imprimé, 115 x 24 cm.
20/30
- 235 Gevaert**
Photo-ciné, enseigne double face en verre églomisé, monture en métal peint bleu, fêle sur une face, 120 x 63 cm.
50/60
- 236 Kodak**
Silhouette découpée en deux parties, en papier contrecollé sur bois, 171 cm.
100/150
- 237 Kodak**
Deux boîtes factices de pellicules pour vitrine, H. 27cm.
10/15
- 238 Papiers Kodak**
Boîte pour les remises de pellicules en tôle lithographiée à fond jaune, H. 42 cm.
50/60
- 239 Lumière**
Trois cartons de vitrine pour les pellicules, 49 x 36 cm.
30/40
- 240 Rolleiflex**
Carton de vitrine, 65 x 55 cm.
20/30
- 241 Divers marques**
Trois cartons de vitrine publicitaires pour les pellicules pour Agfa Isopan (69 x 26cm) ; Guilleminot (29 x 39 cm) et Kodak Verichrome (46 x 31 cm).
30/40

INTERRUPTION DE LA VENTE ENTRE 13H ET 14H



À 14H : PRÉ-CINÉMA



244

- 242 Allemagne**
Petite lanterne cylindrique en tôle noire sur socle en bois verni avec réchaud, porte plaque, optique et cheminée, H. 22 cm.

60 / 90



245

- 243 Allemagne**
Lanterne magique cylindrique en tôle noire sur socle en bois verni avec réchaud, porte plaque, optique, manque la cheminée, H. 23 cm.

70 / 100

- 244 Aubert**
Lanterne feuille, H. 32 cm.

200 / 300

- 245 Aubert**
Lanterne magique aux feuilles, manque le fond, H. 35 cm, Diam. 21 cm.

200 / 300

- 246 Aubert**
Corps de lanterne magique polychrome, (état moyen, manque la cheminée et l'optique).

30 / 50



247

- 247 Max Dannhorn**
Lanterne magique en laiton, sur socle peint façon bois, avec réchaud et porte vue, H. 30 cm

70 / 100



248

- 248 Delagrave**
Lampadorama aux chinois, avec ses deux cheminées et son optique, manque les chapeaux des cheminées, H. 30 cm, L. 33 cm.

300 / 500

- 249 Lapierre**
Lampascope boule, en fer blanc polychrome, H. 32 cm.

100 / 150

- 250 Lapierre**
Lampascope boule verni orange (incomplet, manque le bouchon arrière), H. 33 cm.

30 / 50



249

- 251 Lapierre**
Lampascope boule en fer blanc polychrome, H. 27 cm, manque le bouchon arrière On y joint 2 boîtes de vues.

40 / 60

- 252 Lapierre**
Petite lanterne carrée à pieds tubes
en tôle peinte rouge et bleue.
H. 22 cm.

50/60

- 253 Lapierre**
Lanterne magique carrée, petit
modèle aspect cuivre, H. 26 cm.

30/50

- 254 Lapierre**
Lanterne chinoise, complète de ses
éléments sauf le bouchon de son
optique, H. 32 cm.

400/600

- 255 Lapierre**
Lampanophore aux lions, en métal
chromé, H. 47 cm.

200/300

- 256 Lapierre**
Lanterne magique aux lions,
en métal chromé, complète
de ses éléments, (électrifiée
postérieurement et petit accident à
la base), 41 cm.

100/150

- 257 Lapierre**
Lanterne médaillon en fer blanc
polychrome, H. 32 cm.

100/150

- 258 Aubert**
Lanterne rainurée en fer blanc
polychrome, bel état d'usage.
H. 31cm.

150/200

- 259 Lapierre**
Lanterne Riche, en fer blanc
polychrome, le modèle le plus
grand, H. 52 cm.

400/600

- 260 Lapierre**
Lanterne Salon, H. 20 cm, avec
9 vues, (état d'épave), dans son
coffret d'origine.

30/40

- 261 Lapierre**
Lampadophore en fer blanc verni
orange. État moyen, H. 32 cm.

30/50

- 262 Ernst Plank**
Lanterne de projection pour vues
fixes ou films 35mm en tôle bleuie,
avec réchaud, cheminée, optique,
potence avec une bobine, dans
son coffret d'origine. On y joint une
boîtes de films 35mm.

150/200



254



255



256



257



259



262

- 263 Ernst Plank**
Petite lanterne boule en fer blanc laqué rouge, N° 111, Ref. Ernst Hrabak, H. 21 cm.
70/100
- 264 Lanterne magique.**
travail d'Art Populaire en bois et métal, H. 39 cm.
30/50
- 265 Lanterne double de projection**
en tôle noire constituée de 3 éléments avec optiques en laiton verni et un dispositif d'éclairage dans son coffret de transport en bois.
70/100
- 266 Lanterne de projection agrandisseur**
en noyer et tôle noire, platine en noyer avec optique E. Mazo, passe-vue et sa cheminée. L. 65 cm.
60/80
- 267 Lanterne de projection**
en tôle noire et métal chromé avec son capot en métal. L. totale : 51 cm.
30/40
- 268 Huit objectifs de projection pour lanterne**
dont Bonne Presse, Parmentier à Bruxelles et Pathé. On y joint un objectif Demaria Lapière, un ensemble de lentilles et un posographe Pathé Baby.
50/60
- 269 Pathé**
Cocorico en tôle noire avec pathéorama en bakélite (petits accidents). On y joint une boîte d'environ 30 films de 35 mm.
50/70
- 270 Chromascope sur monture en bois et métal doré.**
Dim. plaque : 22 x 11 cm.
20/30
- 271 Deux vues à système**
pour lanterne magique par tirage, dont arlequin et trilogie.
20/30
- 272 Huit vues à système**
pour lanterne magique dont 4 à tirette et 4 à manivelle dont 2 chromascopes.
70/100
- 273 Dix vues à système**
pour lanterne magique, monture bois ou métal, états divers.
60/90
- 274 Vue pour lanterne magique**
"la ferme".
On y joint 11 vues scolaires "les animaux de la préhistoire".
20/30
- 275 Deux séries complètes de 12 plaques**
pour lanternes magique dont les tables 8 x 30 cm et 6 x 23 cm.
20/30
- 276 Important ensemble de vues**
pour lanterne magique divers formats dont vues 8,5x10.
30/50
- 277 Ensemble de vues**
pour lanterne magique, divers formats et vues 8,5/17.
50/60
- 278 Vingt-deux vues pour lanterne magique**
à vue ronde, montage carton, 7,5x19.
30/50
- 279 Important ensemble de vues**
pour lanterne magique, divers formats, certaines peintes.
70/100
- 280 Environ 700 de vues 8,5 x 10,**
éditions Mazo et la Bonne Presse, sujets divers dont Chartres avec la cathédrale, histoires religieuses.
200/300



265



280

- 281 Coffret avec série complète**
de 24 anamorphoses, 15 x 23
cm avec son miroir, marqué "Au
paradis des enfants", H. du cylindre
13 cm.

700 / 1 000

- 282 Anorthoscope**
avec obturateur à 4 fentes,
manivelle, 2 poulies, sur socle
redoré (manque un disque), H. 42
cm.

200 / 300

- 283 Kaléidoscope**
gainé papier reliure, avec son pied
en bois tourné, H. 27 cm, L. 16 cm.

50 / 60

- 284 Kaléidoscope**
gainé noir sur pied en bois tourné,
H. 25 cm, L. 21 cm.

50 / 60

- 285 Deux lithophanies**
à sujet érotique, 5x6 cm.

30 / 40

- 286 Lorgnette pittoresque**
en tôle noire (fabrication
artisanale), optique fêle, H. 16,5 cm.

50 / 60

- 287 Ombro cinéma à musique,**
avec une bande, Largeur de la
bande 15 cm, petits accidents.

100 / 150

- 288 Phénaskistoscope à manivelle**
sur socle en bois noirci avec un
disque, Diam. 20 cm (disque
moderne), H. 29 cm, avec miroir H.
35 cm.

300 / 400

- 289 Phénakistoscope à manivelle,**
sur pied en bois noirci avec 2
disques dont un disque moderne
en carton, H. 39 cm.

300 / 400

- 290 Onze disques phénakistoscope**
lithographiés en couleurs, Diam. 17
cm, très bel état.

100 / 150

- 291 Polyorama panoptique**
avec 5 vues 9,5 x 14,5 cm, (Les
tuileries, La Tamise à Londres, La
bourse et la colonne Alexandrine
à Saint Pétersbourg, L'hôtel des
Invalides à Paris et les bains de
Dieppe). L'appareil complet en état
d'usage.

500 / 700



281



287



288



290



291

- 292 Emile Reynaud**
Praxinoscope dans son coffret d'origine, sa cuve en métal, pied en bois tourné, bougeoir et porte abat-jour, abat-jour moderne et 7 bandes polychromes certaines accidentées.
500 / 800
- 293 Zograscopes en acajou,**
marqueté de filets, complet de sa loupe et son miroir, H. 67 cm.
200 / 300
- 294 Deux vues d'optique,**
l'une de l'hôtel de ville de Saint-Quentin, l'autre de la tour de la grosse horloge à Evreux, 33 x 53 cm.
60 / 80
- 295 Zootrope à manivelle,**
la cuve en tôle, le socle en bois tourné, H. 33 cm, Diam. 20 cm avec 3 vues polychromes pour praxinoscope.
200 / 300
- 296 Zootrope à quartier,**
la cuve en tôle noire, sur socle en bois tourné, H. 22 cm, Diam. 15,5 cm.
150 / 200
- 297 Petit zootrope,**
piètement en bois noirci, cube en carton, H. 19 cm, Diam. 13 cm, avec une bande en ombres chinoises.
100 / 150
- 298 Zootrope grand format,**
pied en fonte marqué "Prime du Figaro", avec cuve en carton, H. 36 cm, Diam. 30 cm. On y joint 11 bandes double-face.
150 / 200
- 299 Zootrope,**
cuve en carton, Diam. 16 cm, avec 11 bandes double-face manque le pied en bois tourné.
On y joint 9 petites vues pour lanterne magique 4 x 15, peintes par Boutet de Monvel.
50 / 100
- 300 Tableau illusion d'optique**
à 3 vues selon l'angle : de face l'empereur Napoléon 1er, de gauche Le Christ à la couronne d'épines, de droite un abbé, Dim. hors cadre 69 x 56 cm.
150 / 200
- 301 Dominique Auzel**
"Emile Reynaud et l'image Salima", éditions Du May, 1992.
20 / 30
- 302 Pré-cinéma**
Trois ouvrages, Laurent Mannoni "Le mouvement continué" Paris, 1996 ; "Les images lumineuses" inventaire des collections du musée national de l'éducation, 1995 et "Erst Hrabalek, l'internat magique", Vienne, 1985.
30 / 40
- 303 Cinéma**
Six ouvrages, "Histoire de la caméra Ciné-Amateur" de Michel Auer et Michèle Ori, "Les images des lumières" de Bernard Chardere, "Les yeux du cinéma" de Richard Platt, "Le cinéma de Poggiani", "Cinéma d'où viens-tu" de Paul Génard et "Le grand art de la lumière et de l'ombre" de Laurent Mannoni.
40 / 60



CINÉMA

- 304 Erksam**
Caméra Camex, type R1 en métal givré gris avec poignée revolver dans son étui de transport. *30 / 40*
- 305 Kodak**
Caméra Eight Model 25, dans son étui en cuir. *20 / 30*
- 
- 306 Paillard Bolex**
Caméra 16mm, tourelle à 3 objectifs Angénieux avec viseur et 2 poignées revolver. *100 / 150*
- 307 Paillard-Bolex**
Caméra type 155 Super dans son étui de transport, avec un synchronizer en mallette gainée grise. *30 / 40*
- 308 Isco**
Objectif cinéma ultra star, type MC 2,2/145mm. H. 26 cm. *30 / 50*
- 309 Bauer**
Projecteur pour film 16 mm type P6 dans sa mallette de transport avec une bobine. *30 / 60*
- 310 Bell et Howell**
Projecteur film Modèle 8, en fonte givré marron, dans son coffret de transport. *30 / 50*
- 311 Debrie André**
Projecteur de cinéma 16 mm sonore, modèle MB 15 avec deux bobines, dans son coffret de transport bois d'origine. *50 / 100*
- 312 Projecteur Heurtier tri-films,**
avec ses 3 couloirs, 1 bobines dans son coffret de transport en bois. *30 / 40*
- 313 Meopta**
Projecteur pour film type AM8, dans son coffret en plastique turquoise. Années 1970. On y joint un élément complémentaire. *20 / 30*
- 314 O.G.C.F.**
Projecteur type Super SLD16 avec un objectif Angénieux, 1.5/50 mm *40 / 60*
- 315 Pathé Baby**
Caméra pour films 9,5 avec 2 cartouches, en étui avec notice. *30 / 50*
- 316 Pathé Baby**
Projecteur pour film 9,5 motorisé avec 2 bras. *30 / 50*
- 317 Projecteur pour films 16 mm**
dans son coffret de transport en bois. *50 / 80*
- 318 Cremer**
Projecteur en tôle noire, H. 27 cm. *20 / 30*
- 319 Cremer**
Projecteur d'éclairage en métal peint gris avec sa potence de fixation, H : 35cm. *30 / 40*
- 320 Excellsus Au Pays Blanc,**
d'après le roman de Jean Touchard, bobine de film amateur sur calque, L. 70mm, réalisation de Jean Touchard et Roger Molton. *20 / 40*
- 321 Ensemble de 30 bobines de film Pathé 9,5 mm**
dont Le Cow-Boy amateur, Le Voyage à Paris, Nous les gosses, Anatole chez les forains et expédition au Pôle Nord. *50 / 60*
- 322 Soixante films scolaires**
format 35 mm, dans leur boîte. *30 / 40*
- 323 Agnès de rien**
Projet d'affiche gouaché 22,5 x 17 cm. *70 / 100*



325



326



327



328



330



335



331

324 Les bandits de l'Arizona

Projet d'affiche gouaché
31 x 20,5 cm.

70 / 100

325 Brelan d'As

Projet d'affiche de 1952, gouaché
19 x 14 cm.

80 / 120

326 Chéri Bibi

Projet d'affiche gouaché
18,5 x 14 cm.

100 / 120

327 Fausse identité

Projet d'affiche gouaché
17 x 14 cm.

80 / 120

328 Les faux monnayeurs

Projet d'affiche gouaché
24,5 x 17 cm.

120 / 150

329 Mollenard

Projet d'affiche gouaché, daté 1938
12 x 16,5 cm.

80 / 120

330 Les nuits Moscovites

avec Harry Baur
Projet d'affiche gouaché
23 x 14 cm.

80 / 120

331 L'oiseau noir avec Pierre Fresnay

Projet d'affiche gouaché
23 x 34 cm.

200 / 300

332 Planète interdite

Projet d'affiche à la gouache
23,5 x 31 cm.

300 / 350

333 Shériff 88

Projet d'affiche à la gouache
28 x 24,5 cm.

70 / 100

334 Projet d'affiche de film daté 1952

17 x 12 cm.

70 / 90

335 Projet d'affiche de film gouaché

29 x 21 cm.

80 / 120

336 George Eastman

Médaille en bronze offert par la société Kodak-Pathé et 2 médailles de travail, dans un coffret Kodak Pathé.

20 / 30

337 Auguste et Louis Lumière
Médaille en bronze commémorant la première projection du 28 décembre 1895. Dans son écrin, diam. 7 cm.

20 / 30

338 Plaque en métal gravé
"Société française de coopération cinématographique", 14 x 20 cm.

10 / 15

339 Cinéma
Sept photographies de plateau ou de promotion. On y joint un album portrait d'artiste par Harcourt.

20 / 30

APPAREILS ANCIENS

340 Berville
Chambre claire dans son étui.

30 / 50

341 Boyer
Appareil Derlux, obj. Saphir Boyer 2.8/50.

30 / 50

342 Petite chambre format 9/12,
gainée noire et intérieur acajou.

60 / 80

343 Enbeeco
Petite longue vue à 3 tirages, gainée cuir, L. 36,5 cm, dans sa boîte d'origine.

30 / 40

344 G. TH. Hase
Rare et grand obturateur en carton toilé.

20 / 30

345 Kodak
Grand folding, platine acajou avec soufflet cuir de Russie.

50 / 60

346 Kodak
Folding pocket N°3A, modèle B4, dans son étui.

30 / 50

347 Kodak
Folding N° 3 model E (1900) en bois gainé de cuir, intérieur acajou, soufflet en cuir rouge avec étui en cuir, plaques + châssis. Gainage accidenté en façade.

50 / 100



348

348 Olivo Venezia
Longue vue à 3 tirages, corps en carton gaufré, cerclé d'écailles. L. 66 cm.

150 / 200



349

349 Jecker à Paris
Lorgnette en métal doré à décor à l'antique en frise sur fond noir, L. 10 cm, époque XIXe, (petites usures).

100 / 150



350

350 Ramsden
Petite longue vue, Londres, 3 tirages, corps en acajou, dans son étui gainé maroquin, 38 cm.

70 / 100

351 Canne formant pied
pour appareil photo, la crosse en corne brune.

50 / 60

352 Jules Richard
Baromètre altimétrique pour l'aviation militaire. Dans son étui en cuir, Diam. 10,5 cm (usures).

30 / 50

353 Lhomme et Argy
Pèse lettre en aluminium et fonte. Dans son étui d'origine.

15 / 20

MICROSCOPES



354

- 354 Leitz Wetzlar**
Binoculaire N° 527607. Dans un coffret de transport, H. 25 cm.
70 / 100

- 355 Lemarderey**
Microscope en bronze laqué noir, tourelle trois objectifs. Dans son coffret de transport en acajou, H. 32 cm.
50 / 60

- 356 Lemardeley - Paris**
Microscope à tourelle trois objectifs en fonte laqué noir. Dans son coffret de transport, H. 32 cm.
30 / 50

- 357 Secretan Paris**
Microscope en bronze vernis, H. 28 cm.
50 / 60



358

- 358 Microscope en bronze verni.**
Dans son coffret de transport en acajou, H. 26 cm.
60 / 80

- 359 Microscope en bronze et laiton verni,**
avec son miroir, H. 21 cm. Dans son coffret en acajou.
50 / 60

- 360 Petit microscope**
en bronze verni. H. 24 cm.
30 / 50

- 361 Microscope à tourelle trois objectifs**
en bronze verni noir, H. 36 cm. Dans son coffret de transport, avec accessoires. (Coffret accidenté).
30 / 50

CHAMBRES



362

- 362 Benetfink**
Chambre anglaise en acajou, format 12/16, avec Obj. Taylor & Hobson, sur obturateur Thornton Pickard.
100 / 150

- 363 François Dubessay**
Chambre en noyer format 13 /18, avec soufflet cuir noir, Obj. Berthiot.
70 / 100

- 364 Jourde**
Chambre format 13x18 en noyer, soufflet toilé noir, avec objectif Darlot Paris à vanne rotative.
70 / 100



365

- 365 Ets Lorillon**
Chambre format 18 x 24, en acajou avec Obj. sur obturateur, soufflet brun.
150 / 200

- 366 Mendoza**
Chambre miniature format 7 x 11 cm, acajou, soufflet cuir de Russie, Obt. à air ; Marco Mendoza, 148 Boulevard Saint - Germain, Paris.
150 / 200

- 367 Photo Hall**
Chambre en noyer format 13 x 18, soufflet cuir de Russie, objectif Photo Hall.
70 / 100

368 P. Trambouze
Petite chambre à abattant, format 9 x 12, soufflet cuir de Russie, Obj. Le Scopénographe anastigmaté sur obturateur, avec son viseur et 3 châssis. On y joint un second obturateur dans son sac en toile.

100 / 150

369 Chambre format 18x24,
avec un obturateur et 5 châssis.

60 / 80

370 Chambre 18x24
en acajou avec Obj. Som Berthiot Flor 4.5/300, sur obturateur.

50 / 60

371 Chambre format 13x18
en acajou, avec objectif Emil Busch Rapid Aplanat f.10. (petits accidents)

100 / 150

372 Chambre format 13x18
en acajou, soufflet toilé noir, avec objectif Benoist-Berthiot, sur obturateur.

70 / 100

373 Petite chambre
format 13x18 en acajou, soufflet cuir de Russie, avec objectif à vanne rotative sur obturateur Le Perpétuel.

60 / 80

374 Éléments de chambre en noyer,
à restaurer, sans optique.

20 / 30

375 L.Van Neck E.Peters Bruxelles
Agrandisseur de table en acajou, H. 49 cm.

30 / 50

376 Derogy
Objectif n°16970.

100 / 150

377 Hermagis
Objectif Eidoscop n° 144075.

30 / 50

378 Hermagis
Objectif n°1771.

50 / 60

379 Objectif Hermagis n° 72422.

50 / 100

380 Steinheil
Objectif n°5651.

15 / 20

381 Objectif en laiton,
réglage à crémaillère avec platine de fixation en acajou.

30 / 40



366



368



371



372



376

APPAREILS MINIATURES

382 Expo Police
Appareil américain en métal noir pour 12 vues 18x28 mm, fabriqué de 1911 à 1924, avec notice d'utilisation et boîte. Très bon état.

150 / 200

383 Hit
Appareil miniature japonais, dans son étui.

20 / 30

384 Lumière
Appareil miniature Eljy, Obj. Lypar 3,5 cm, Cond. B.

30 / 50

385 Lumière
Appareil miniature Eljy, Obj. Lypar 3,5 cm, Cond. B.

30 / 50

386 Lumière
Appareil miniature Eljy, Obj. Lypar 3,5 cm, boîtier laqué noir, Cond. B.

30 / 50

387 Lumière
Appareil Eljy club, avec Obj. Lypar 3,5/40mm. Cond. B.

50 / 60

388 Lumière
Deux appareils miniatures dont Eljy Club et Eljy. On y joint un appareil miniature Colly.

30 / 50

389 Meopta
Appareil miniature Mikroma, Obj. Mirar 3,5/20mm. Cond. B.

70 / 100

390 Minox
avec objectif complan 3,5/15 mm et étui en cuir et sa chaîne.

50 / 60

391 Ricoh
Appareil miniature Ricoh 16 Golden, Obj. Riken 3,5/2,5 cm, étui en cuir (petit accident à l'étui).

100 / 150

392 Riken
Appareil miniature Steky III A, avec 2 optiques dont un Stekinar 3,5/25mm et un Telesteky 5,6/40 mm, avec sac de transport. Cond. B.

100 / 150

393 Riken
Appareil miniature Steky Golden, Obj. Stekinar 3,5/2,5 cm.

70 / 100

394 S.C.A.T (SOCIETA COSTRUZIONI ARTICOLI TECNICI) ROME
Appareil miniature pour film 16mm utilisant un chargeur Minox avec objectif 3,5 obturateur 1 vitesse dans sa boîte d'origine avec un sac de cuir vert contenant 2 filtres et le mode d'emploi.

120 / 180

395 Tessina
Appareil miniature sur film 35 mm, obj. 2.8/25mm, dans sa boîte d'origine avec étui, développeuse dans son étui et 6 bobines de film.

150 / 200



LEITZ

396 Leitz
Leica IIIc n°470642 (1949) avec
Elmar 3,5/5 n°772074 (1935) +
capuchon + étui.

1 000 / 1 200



396

397 Leitz
Leica IIIf, N° 689701, sans optique,
(manque la bobine réceptrice et
fissure sur le gainage). Cond. BC

150 / 200



397

398 Leitz
Leica IIIg n°869026 laqué noir
(1957) avec un Obj. Elmar (Cond.
D) 2,8/50 n°149129 (1957) avec
capuchon, Cond. B

400 / 500



398

399 Copie du Luxus
N° 50110 (1930) gainé lézard
véritable avec objectif Elmar 3,5/50
+ capuchon avec télémètre Fodis.

300 / 500



399

400 Leitz
Leica M3 n°993733, gainé noir et
chromé (quelques manques), sans
optique, Cond. C.

300 / 500



400

401 Leitz
Leica M4 n°1271605 (1970)
opérationnel avec photos, boîtier
nu, Cond. BC.

600 / 700



402 Leitz
Leica M5 gainé noir n°1290297, obj.
Summicron 2/50 n°2434005, Cond. B.

600 / 800



401

403 E.Leitz-Wetzlar
Paire de jumelles militaires
allemandes, N°51984 dans un étui
en cuir, état moyen notamment une
bonnette accidentée.

30 / 50

404 Leitz
Obj. Summicron 2/35 n°2447749,
avec étui.

300 / 400



405 Leitz
Obj. Summicron 2/90 n°2499712,
lentille avant marquée.
On y joint deux bagues Panagor
pour Nikon 36mm et K5.

50 / 60

402



406 "30 Jahre Leica Historica"
Edition 2005, reliure toilée rouge.

60 / 80



404

APPAREILS MODERNES



408

- 407 Angénieux**
Zoom Macro 2,5-3,3/35-70, pour Canon, filtre, bouchons, étui. Cond. C.
Traces de champignons. *80 / 100*

- 408 Canon**
AE-1 en métal et gainé noir n°4174553, avec obj. FD 1.8/50mm N°2172855, Cond. B. On y joint zoom FD 3.5/35-105mm (dans sa boîte, avec ses bouchons) et un flash Speedlite 177A. *80 / 100*



410

- 409 Franke & Heidecke**
Rolleiflex 4x4 premier modèle avec objectif Tessar 3,8/7,5 cm, Cond. BC. *30 / 50*

- 410 Francke et Heidcke**
Rolleiflex avec Tessar 3,5/75 mm avec poignée revolver, dans sa boîte avec notice. Cond. B. *150 / 200*

- 411 Franck et Heidecke**
Rolleiflex 6 x 6, Obj Zeiss Plannar 3,5/75. Cond. BC. *100 / 150*



412

- 412 Franck et Heidecke**
Rolleiflex 6 x 6 avec un objectif Zeiss plannar 3,5/75, avec sac de transport, Cond. BC (accident à un bouton). *100 / 150*

- 413 Franck & Heidecke**
Rolleiflex 6x6 avec objectif Schneider Xenotar 3,5/75, Cond. B. *70 / 100*

- 414 Franke et Heidecke**
Rolleicord 6/6 avec un Obj. Triotar 3,5/7,5 cm, avec sac transport, Cond. B. *50 / 60*



415

- 415 Hasselblad**
Boîtier 500 C/M avec poignée, 2 magasins, 1 optique Carl Zeiss dont un Planar 2,8/80mm N°6269306, un dos polaroid 100 en boîte, 1 verre de visée N°42188, loupe correction pour capuchon de visée N°42340. Cond B. *600 / 800*

416 Hasselblad

Objectif Sonnar 4/150mm N°6650633 avec bouchon arrière (manque le bouchon avant), dans une boîte en plastique transparente, avec un pare soleil Cond. B.

300 / 400



416

417 Hasselblad

Objectif Distagon 4/40mm N°7074396, avec bouchon avant et arrière, Cond. B (très bel état).

800 / 1 000

417

**418 Hasselblad**

Viseur à prisme type PM90 en boîte. On y joint un Proshade 6093 en boîte, un adaptateur de pied Slik type AF 2100 et un pare soleil Cokin.

150 / 200



418

419 Ihagee, Exakta Varex II a

avec objectif Zeiss pancolar, 2/50, Cond. BC.

30 / 50

420 Mamiya Press Super 23 A83564

avec 2 dos, 3 objectifs dont un Cekor 6,3/65 mm N° 118087 sur obturateur Seikosha-S, un Cekor 3,5/100mm N°21816 sur obturateur Seiko et un Cekor 5,6/150mm N°11639 sur obturateur Seiko, un viseur 65mm, 2 châssis plan film, un dépoli mise au point, une poignée revolver avec notice dans une mallette en aluminium, Cond. C.

150 / 200



420

421 Minolta XG1

avec deux optiques dont un Rokkor 1,7/55 mm et un Tokina 4-5.6/70 à 210 mm.

30 / 50

422 Minolta

Deux appareils XG9 avec trois optiques : MD W. Rokkor 2.8/24mm ; MD Rokkor 1.4/50mm ; MD W. Rokkor 2.8/28mm, avec leurs bouchons, bagues et un moteur Auto Winder n°2196567. Dans leur mallette de transport.

50 / 60



423

423 Nikon

Deux appareils Nikkormat FT2 n°5213320 et FT2 n°5278727 Cond. BC, obj. Nikkor 2.8/24mm n°455150 avec parasoleil, obj. Nikkor-P Auto 2.8/180mm n°324048 et obj. Nikkor 2.5/105mm n°856949 dans sa boîte.

250 / 300



- 424 Nikon**
Coolpix P530, avec Obj. Nikkor 3-5,9/4,3 à 180mm, dans sa boîte. Cond. B. *50/100*
- 425 Nikon**
Obj. Nikkor-S Auto 1.4/50mm n°537895 avec parasoleil, dans son étui en cuir brun. On y joint un flash National PE-387S et une cellule Meter Sekonic dans son étui. *80/100*
- 426 Olympus**
OM 10 Obj. OM-System Zuiko MC Auto-S 1.8/50 mm., zoom MC Auto 4.5/75-200mm., un tele converter Universa, bagues et flash. Dans sa mallette de transport. *40/60*
- 427 Olympus**
OM10 obj. OM-System Zuiko Auto-S 1,8/50mm, avec sac de transport et sa notice. On y joint un flash Vivitar 2800. Cond. B. *30/50*
- 428 Polaroid**
Appareil Model J66, avec notice et étui. *30/40*
- 429 Royer**
Appareil Altessa, Obj. Berthiot Special 4.5/105 mm, formats 6 x 6 et 6 x 9, N°A17315, avec sac TP, Cond. BC. *80/100*
- 430 Yashica**
Appareil 6 x 6 modèle Mat 124 (G), avec Obj. Yashinon 3,5/80, avec étui. Cond. B *30/50*
- 431 Yashica**
Appareil reflex modèle 635 avec Obj. Yashikor 3,5/80, Cond. BC. *30/40*
- 432 Zeiss Ikon**
Contax II A N° V16954 - Obj. Tessar 3,5/5cm N° 3101563 - sac T.P. Cond. B. *100/150*
- 433 Carl Zeiss Jena**
Objectif Biogon, 2,8/3,5 cm, n° 2713728. (Présence de bulles) *70/100*
- 434 Carl Zeiss Jena**
Objectif Sonnar, 2/5 cm, n° 2202157. Cond. B. *50/60*
- 435 Zeiss Ikon**
MIFLEX - Coffret contenant un dispositif pour micro-photographie. On y joint une bague d'adaptation, monture Contax. *100/150*
- 436 Carl Zeiss Jena**
MIFLEX - Coffret contenant un dispositif pour micro-photographie. *70/100*
- 437 Zeiss Ikon**
Viseur Contax Super Nooky IIa Auto-up 1M-50cm, avec autocup n°1, dans sa boîte d'origine. *30/50*
- 438 Zeiss Ikon**
Statif de table pour macro-photographie avec tube allonge. *20/30*
- 439 Optimus**
Trois viseurs : viseur pour Contax avec 5 focal. 3,5 ; 5 ; 8,5 ; 13,5 ; 18. Viseur n°421 ; viseur n° 432/3. *50/60*
- 440 Trois appareils 24x36 :**
Zenit TTL, Pentax ME super, Kodak Instamatic Reflex. *15/20*
- 441 Télescope astronomique 150 1 400,**
grossissement max 640, monture équatoriale, avec son trépied, années 2000, très bon état dans ses boîtes et son coffret d'origine. *80/120*



432



433



435

STÉRÉO

- 442 Cornu**
Ontoscope avec dos plaque, Objs.
Tessar 4,5/8,5 m.

100 / 150

442



- 443 L. JOUX**
Aléthoscope N° 6100, appareil
stéréo format 6 x 13 en noyer gainé
et la platine en laiton.

80 / 120

443



- 444 Jules Richard**
Appareil vérascope type F40 avec
Obj. Som Berthiot 3,5/40mm, avec
sac TP.

200 / 300

- 445 Jules Richard**
Agrandisseur de table pour vues 45
x 107 cm, ébénisterie en acajou, H.
31 cm.

50 / 60

444



- 446 Jules Richard**
Projecteur stéréo en métal givré
brun dans son coffret de transport,
avec 3 paires de lunettes.

150 / 200

- 447 Educa**
Borne visionneuse pour plaques
13/18 à 24 vues, avec 28 plaques.

100 / 150



- 448 Gaumont**
Taxiphote en acajou, pour vues
6/13.

200 / 300

- 449 Borne stéréo système à chaînes**
pour vues 8,5x17 sur la Première
Guerre Mondiale.

300 / 500

447

- 450 Borne stéréo à monnayer,**
pour vues 8,5/17, à chaînes,
manque la clé.

100 / 150

- 451 Dispositif d'éclairage**
pour borne stéréo. On y joint 2
paniers pour vues 6x13.

15 / 20

- 452 Visionneuse stéréo en acajou**
pour vues 8,5 x 17 cm (accident).

20 / 30

- 453 Visionneuse stéréo en palissandre**
pour vues format 8,5 x 17 et une
visionneuse type mexicain
incomplète.

40 / 60



448



449



454

454 Visionneuse stéréo
type mexicain avec 36 vues format
8,5 x 17.

40/60

455 Sept visionneuses
type Mexicain, variantes de
modèles, états divers, (manques).

30/50

456 Unis France
Visionneuse pour vues stéréo 6 x 13
cm. (petits accidents).

30/50



457

457 Bruguiere
Visionneuse stéréo avec 8 boîtes de
vues sur films format 45 x 107.

20/30

458 Environ 20 vues stéréo
transparentes et divers, format
8,5x17, dont série des Mondaines.

20/30

459 Dix-neuf vues stéréo carton
colorisées, format 8,5 x 17, Japon,
Espagne, Etats-Unis et divers.

20/30



460

460 Cinquante-sept vues 8,5 x 17,
certaines datées "1907/1908" :
Tyrol, Suisse, scènes agricoles,
Allemagne, Belle île.

50/100

461 Environ 100 vues stéréo positives
sur verre format 8,5 x 17, dont vues
aériennes, Italie, Alpes et divers.

50/60

462 Environ 50 vues stéréo carton
Italie et France.

20/30

463 Dix-neuf vues stéréo
format 8,5 x 17 sur carton, vues
animées et divers.

20/30

464 Ensemble de 19 vues stéréo carton
format 8,5 x 17, dont transparent,
essentiellement Paris.

20/30

465 Vingt-trois vues stéréo 8,5 x 17,
Maison H.C. White co.

30/50



466

466 Ensembles de vues stéréo et positives
Famille, Vacances et Colonies.

50/70



467

467 Nus féminins et Curiosa
Important ensemble de vues stéréo
positives 45x107 ; 6x13 et 8,5x17 sur
papier ou sur verre, divers époques.

50/60

468 Vingt-sept vues stéréo
Nus artistiques.
On y joint un petit ensemble de nus
représentation de tableaux, format
6x9.

30/40

- 469 Environ 70 autochromes stéréo**
format 6x13, paysages et monuments.
50/60



470

- 470 Environ 450 vues stéréo**
format 6x13
Guerre 14-18 dont aviation, ballon,
tranchées etc...
200/300

- 471 Guerre 14-18**
Environ 60 vues stéréo positives sur
verre, format 6x13.
50/60



472

- 472 Guerre 14-18**
Trente-neuf vues stéréo format 6x13.
60/80

- 473 Vues stéréo format 6x13**
Allemagne Nazie, 20 vues dans un
paniers.
30/50



474

- 474 Afrique du Nord**
Trente-neuf vues stéréo positives
format 6 x 13, dans deux paniers.
60/80

- 475 Maroc**
Treize vues stéréo positives sur verre,
format 6x13.
20/30

- 476 Vues stéréo format 6x13**
Grèce et Italie, 18 vues dans un
panier.
30/50



477

- 477 Dix autochromes format 6x13**
Méditerranée et divers.
50/60

- 478 Environ 90 vues stéréo**
positives sur verre, format 6x13,
dans des paniers Richard et divers,
France dont La Côte d'Azur.
30/50



479

- 479 France, Italie, Espagne**
Environ 90 vues stéréo positives sur
verre, format 6x13.
50/60



480

- 480 Vues stéréo format 6x13**
Cinq paniers de 20 vues et un
panier de 10 vues dont Pralognan,
Bords de Mer, neige, Bretagne et
vues animées.
60/80



481

- 481 Environ 400 vues stéréo**
positives sur verre, format 45x107,
dont Norvège, Jamaïque, Tunisie,
Suisse, Libye, Maroc, Italie etc.
60 / 80



484

- 484 Ensemble de vues stéréo**
format 45 x 107 positives et
négatives, certaines en coffret.
100 / 150

- 482 Guerre 14-18**
Environ 80 vues stéréo positives sur
verre, format 45x107.
50 / 60

- 483 France**
dont Alsace, Allemagne, Italie et
divers, environ 30 vues stéréo
positives sur verre, format 45x107.
20 / 30

Lots 485 à 618
Vente non cataloguée
Liste lors des expositions
et sur les sites internet.

FIN DE LA VENTE
VERS 18H30



LOTS HORS CATALOGUE

- | | |
|---|---|
| <p>485 Agfa Folding à plaque format 6x9 avec objectif Solinear 4.5/13.5 cm. <i>20/30</i></p> | <p>498 Kodak Un folding. On y joint un box Agfa. <i>10/15</i></p> |
| <p>486 Balda Appareil Baldina, petit folding avec un Obj. Trioplan 2,8/5 cm. <i>20/30</i></p> | <p>499 Kodak Vest pocket avec étui. <i>15/20</i></p> |
| <p>487 Degen Paris Photomètre. <i>15/20</i></p> | <p>500 Kodak Vest Pocket avec son étui, en l'état, (à restaurer). <i>10/15</i></p> |
| <p>488 Balda Appareil Jubilette avec Obj. Schneider Kreuznash 9/50. <i>20/30</i></p> | <p>501 Kodak Film tank, complet de ses éléments. <i>15/20</i></p> |
| <p>489 Edouard Degen Le photomètre. <i>10/15</i></p> | <p>502 Lumières Folding à plaques, format 8,5/10, dans son étui en cuir. <i>30/40</i></p> |
| <p>490 Détective dans son étui en toile, état moyen. <i>15/20</i></p> | <p>503 Murer Détective petit format, porte la plaque du revendeur Georges Vivien Fils. <i>15/20</i></p> |
| <p>491 Folding à plaques, format 6,5/9. <i>20/30</i></p> | <p>504 Voigtländer Folding Bessa dans son étui. <i>15/20</i></p> |
| <p>492 Folding à plaques petit format avec un Obj. Anastigmat 1,6/100 dans son étui. Porte la plaque Photo-plait. <i>30/40</i></p> | <p>505 Zeiss Ikon Tenax Petit format manque le dos. <i>10/15</i></p> |
| <p>494 Folding à plaques format 6,5 x 9 avec étui, un folding Cartidge Hawk-eye modèle C et un box Gap. <i>10/15</i></p> | <p>506 Zeiss Ikon Deux appareils folding dont un Ikonta et un Klio avec son sac de transport. <i>20/30</i></p> |
| <p>495 Graflex Chown Graphic, objectif Raptar, 4,7/135mm état d'usage, dans un étui en cuir. <i>40/60</i></p> | <p>507 Cinq box divers marques dont Precides, Filmor, Week-End. On y joint un appareil Ansco Clipper en fonte d'aluminium givrée noire. <i>15/20</i></p> |
| <p>496 Kodak Box Bulls-Eye n° 2, de 1896, (État grenier). <i>20/30</i></p> | <p>508 Six foldings de marques Pontiac, Kinax, Zeiss Ikon, Alpha, Kodak, dont 4 avec leurs étuis. <i>20/30</i></p> |
| <p>497 Kodak Folding modèle 40. <i>15/20</i></p> | <p>509 7 foldings de diverses marques. <i>70/90</i></p> |

- 510 Trois détectives**
formats divers dont un Haughtons.
20/30
- 511 Huit appareils**
dont 2 détectives, 4 box, 2 folding et
1 magasin Leitz.
20/30
- 512 Accessoires photo :**
visionneuse pliante stéréo, rotule
pour pied d'appareil photo, dos
film, flash pour Minox, retardateur
Ferdax et optique Pathé Frères
f.120mm pour projecteur.
20/30
- 513 Trois pieds pliants**
en métal pour appareils photos.
15/20
- 514 Wollensak Busch**
Chambre coffret avec objectif
Raptar 4,7.
50/60
- 515 Chambre anglaise 12x16,**
en acajou avec objectif sur
obturateur, (une molette cassée et
soufflet à restaurer).
70/100
- 516 Chambre format 13 x 18 en acajou**
verni, soufflet toilé vert avec un
objectif Goerz, focal 180mm sur une
platine en bois verni restaurée.
50/60
- 517 Chambre format 13x18 en noyer**
avec objectif à vanne rotative (état
moyen, à restaurer).
30/50
- 518 Berthiot**
Important objectif Stellor 4.4/480
mm, diam. 14cm.
30/50
- 519 Deux objectifs**
Berthiot périgraphe.
15/20
- 520 Optique Boyer Saphir,**
1,8/300 N°132664, avec sa bague
de montage et un bouchon.
30/50
- 521 Deux optiques**
dont un Balbreck.
15/20
- 522 H. Roussel**
Objectif Paris Stylo 1 : 6.3 (mauvais
état).
10/15
- 523 H. Roussel**
Objectif Paris Stylor 1 : 4.5 avec étui.
20/30
- 524 Quatre objectifs**
dont un en laiton Dallmeyer avec
ouverture à glissière et platine et
trois objectifs Hermagis états
moyens.
50/60
- 525 Petit agrandisseur de table**
(état grenier). On y joint 9 châssis.
10/15
- 526 Trois voiles noirs.**
15/20
- 527 Cinq châssis presse et 6 plaques**
d'impression d'imprimerie.
On y joint 2 lentilles en verre.
10/15
- 528 Ensemble de châssis**
et éléments de chambre divers
formats.
15/20
- 529 Eugene Faller**
Coffret pour retouches avec 3
flacons et un plateau pour les
mélanges. On y joint un ensemble
de tubes de couleurs pour la
retouche des photographies.
20/30
- 530 Accessoires de laboratoire**
dont épave d'agrandisseur de table
Richard avec optique et lanterne
de laboratoire pliante.
10/15
- 531 Important ensemble de verreries**
de laboratoire
dont Cornue, verres mesureurs,
tubes.
30/40
- 532 Petit microscope binoculaire**
en fonte laquée noir dans un coffret
de transport en bois, H.24 cm.
20/30
- 532.1 Microscope en fonte et métal**
laqué noir
tourelle trois objectifs, H. 33 cm.
15/20
- 533 Nachet**
élément de microscope avec dos
film Plaubel. L'ensemble incomplet.
10/15

- 534 Quatre petits microscopes dans leurs coffrets en bois,**
dont un Corona, le deuxième en fonte givrée vert, le troisième en métal laqué noir et le dernier en laiton époque fin XIXe début XXe.
20/30
- 535 Philoptic**
Coffret avec un kit de microscope à monter, dans son coffret en bois d'origine, (manques).
30/50
- 536 Ensemble d'optiques**
pour microscopes et de lames en verre pour préparation.
10/15
- 537 Nachet**
Trois écrans avec accessoires pour microscopes, dont hématimètre Hayem et deux chambres claires. On y joint deux petits microscopes dans leur coffret H. 21cm et 15 cm.
30/50
- 538 Gaumont**
Appareil stéréo format 6x13 (manque le dos).
30/40
- 539 Lumière**
Prototype pour appareil stéréo Optax en ébonite noire.
30/40
- 540 Monobloc**
appareil stéréo format 6x16, sans les optiques.
20/30
- 541 Unis France**
Visionneuse stéréo en acajou pour vues 6/13.
20/30
- 542 Lestrade**
Ensemble de cartes stéréo dans un coffret Lestrade en métal.
15/20
- 543 Une lanterne magique Lapiere**
type lampascope et 2 épaves de lanternes de projection en tôle noire.
20/30
- 544 Pré-cinéma et récréations optiques**
Onze jeux dont cinébana, coffret Récréations optiques, Le premier livre qui bouge, Folioscope, Cinépop et Illusions d'optiques.
30/50
- 545 Mazo**
Lanterne de projection cartoscope en tôle noire, avec son optique en laiton.
30/40
- 546 Lanterne de projection agrandisseur**
en tôle repeinte bleue, en laiton, L. 53 cm.
30/50
- 547 Dix-sept condenseurs**
pour lanternes de projection.
30/50
- 548 Ensemble de vues**
pelliculaires ou sur verre, format 8.5x10, dont éditions Larousse
20/30
- 549 Petite lanterne de projection**
en tôle noire avec son système d'éclairage électrique (état grenier).
10/15
- 550 Jacko Ciné**
Petite lanterne de projection en tôle noire pour films 35mm.
15/20
- 551 La Photoscopie**
Projecteur pour vues fixes et en bandes, 35 mm, en tôle noire, dans son coffret de transport en bois peint.
15/20
- 552 Trois projecteurs**
pour vues fixes en bandes 35mm en tôle noire, variantes de modèles.
30/40
- 553 Projecteur**
pour vues fixes ou en bandes 35 mm, avec objectif Filmosta 76 mm en tôle noire, dans son coffret de transport.
20/30
- 554 Pathé**
Moto Caméra dans son étui.
20/30
- 555 Zeiss Ikon**
Caméra pentaka 8 avec notice et reste de boîte.
10/15
- 556 Ensemble de deux caméras :**
- Beaulieu Reflex control avec zoom Angénieux
- Pathé Webo 9,5
On y joint un appareil Philips Flash dans sa boîte d'origine.
30/50

- 557 Sept caméras**
dont Bolex type P1, Camex Reflex 8 avec sac t.p, Beaulieu S2008 avec étui et notice, Paillard Bolex type B8, Bauer type DAM, Pathé Vebo avec étui et une Kodak Eight modèle 60 avec étui. On y joint quelques accessoires et deux étuis.
30/50
- 558 Ciné-gel**
projecteur pour films 9,5 dans son coffret de transport avec accessoires.
20/30
- 559 Heurtier**
Projecteur tri-format, manque 2 couloirs 9,5/16 et son optique, mallette.
20/30
- 560 Pathé**
Projecteur pour film 9,5 mm, en fonte et bois mordoré avec son bras et une bobine, dans une caisse de transport en bois.
30/40
- 561 Pathé**
Projecteur Pathé Baby avec un film (état grenier, manque l'optique).
20/30
- 562 Pathé baby**
Projecteur pour film 9,5 avec une petite bobine de film, état moyen.
20/30
- 563 Pathé**
Projecteur Pathé Baby électrifié avec ses bras de lecture, dans sa mallette d'origine, avec une bobine.
40/60
- 564 Pathé**
Projecteur Pathé Kid pour film 9,5 avec un film, état grenier.
20/30
- 565 Grande lampe pour projecteur de cinéma.**
10/15
- 566 Altix**
Deux appareils dont un modèle N et un Vebur (choc à la bague frontale).
20/30
- 567 Canon FTb**
avec 2 objectifs Canon, 2,8/35mm et 3,5/135mm.
30/40
- 568 Canon FTb**
avec un objectif Canon 1,8/50.
20/30
- 569 Ensemble Canon**
avec 2 boîtiers dont un T70 et un T50, 5 objectifs et un flash. Etat moyen.
30/50
- 570 Cosina**
CS-1 avec obj. Super-Takumar 1.8/55 avec parasoleil, obj. Cosinon Auto MC 1.7/50mm. On y joint trois appareils modernes Pentax et Olympus et un ensemble d'accessoires divers.
20/30
- 571 Cosina**
Appareil E1 Solar dans sa boîte d'origine.
10/15
- 572 Egda**
Petit projecteur en bakélite brune dans sa boîte d'origine avec sa notice.
30/40
- 573 Franke & Heideicke**
Rolleicord, état moyen.
20/30
- 574 Ihagee**
Exakta VX 500, avec prisme et bague allonge, et un Obj. Meritar 2,9/50.
30/50
- 575 Ihagee**
Exa la, obj, Doliplan 2,8/50.
20/30
- 576 Kiev**
Appareil avec Obj. Jupiter 2/50mm.
20/30
- 577 Kodak**
Coffret cadeau Brownie Flash, avec ses accessoires.
20/30
- 578 Kodak**
Retina la, avec sac de transport.
20/30
- 579 Konica**
Appareil type TC-X avec Obj. Hexanon 1,8/52mm, un Hexanon 3,5/135m et un Hexanon 3,5/28mm, dans un sac de transport.
20/30

- 580 Leitz**
Projecteur Prado type 150 pour vues fixes ou sur film 35 mm, avec optique Dimaron 2.8/100mm.
10/15
- 581 Lumière**
Appareil reflex luminor 6 x 6, brun avec sac T.P.
15/20
- 582 Minolta**
Deux appareils Modèle SRT 100 X avec 3 objectifs dont Rokkor 2/45mm, télérokkor 2,8/135mm et macro-rokkor 3,5/50mm avec bague allonge et son sac de transport et XE-5 avec un objectif de 7/50mm.
30/40
- 583 Minolta**
Dynax 303 SI, Zoom Sigma 28-80 3.5-5.6, bouchon, courroie ; Zoom Sigma 70-210 4-5.6 VCII, parasoleil, bouchon ar. ; Zoom Sigma 100-300 4.5-6.7 DL, parasoleil, bouchons et documentations diverses. Cond. B.
30/40
- 584 Minolta**
Modèle XGM avec 2 objectifs et un téléconvertisseur dont Tokura 3,5/35mm, Tokura 4,5/105mm et accessoires. Dans une mallette de transport en aluminium.
30/40
- 585 Minox**
Trois appareils dont deux 35 GT avec un en boîte avec notice et un ML en boîte.
30/40
- 586 Mirage**
Appareil modèle K1015 avec obj. astral 2,8/40mm.
15/20
- 587 Olympus 35 ECR**
avec obj. Zuiko 2,8/42mm.
15/20
- 588 Olympus Pen**
Appareil type EE2, gainé gris avec Obj. Zuiko 3,5/28mm.
20/30
- 589 Olympus**
Trois appareils dont deux OM1 motorisés et un OM2.
30/50
- 590 Olympus**
Winder 1, chargeur de pile défectueux, piles coulantes.
10/15
- 591 OPL**
Deux Foca Sport, dont un Sport et un Sport II.
20/30
- 592 OPL**
Proxi Foca dans un coffret accidenté.
20/30
- 593 Pentacon Six TL**
On y joint un Praktisix sans optique, état moyen.
30/50
- 594 Phox Haking**
Mallette pour le bicentenaire de la Révolution de 1789.
10/15
- 595 Polaroid**
modèle J66, en l'état.
20/30
- 596 Polaroid Cambo**
Appareil type Mini portrait.
20/30
- 597 Trois polaroids**
Colorpack 80, Lightmixer 630, Square shooter 4.
20/30
- 598 Pontiac**
Petit appareil en fonte d'aluminium avec sac TP. État d'usage.
20/30
- 599 Regula**
Appareil King KG avec Obj. Cassar 2,8/45mm.
15/20
- 600 Royflex**
Appareil reflex 6x6 avec sac TP.
20/30
- 601 Sem**
Semflex avec son flash avec coffret de transport, marqué semflash.
30/50
- 602 Semflex**
format 6x6. On y joint un Voigtlander Brillant format 4x4.
15/20

- 603 Ultra Fex**
avec son flash dans son coffret
d'origine. 15/20
- 604 Voigtländer**
Vito Automatic avec obj Lanthar 2,8
/ 50, sac T.P, Cond B. 20/30
- 605 Werra**
Deux appareils dont un modèle 1 et
un modèle MAT. 20/30
- 606 Yashica Lynx-14.**
On y joint un Yashica Electro 35. 20/30
- 607 Zeiss Contessa LKE.**
On y joint un Voigtlander Vito CLR,
avec sac de transport. 15/20
- 608 Deux appareils :**
- Praktica MTL , Obj. Tessar 2.8/50 n°
10311932
- Pentacon F, Obj Tessar 2.8/50 n°
5110212
Cond. B. 20 / 30
609 Deux appareils :
- Praktica MTL 3, Obj. Pancolar n°
8536060 1.8/50
- Pentacon F, Obj 1.8/50
Cond. B. 20 / 30
610 Trois appareils Praktica
- Super TL 1000 Obj. Pentacon Multi
Coating Auto 1.8/50
- MTL 5 B Obj. Pentacon Multi
Coating Auto 1.8/50
- Hanimex Super TL Fx sans optique.
Cond. B. 20/30
- 611 Trois appareils soviétiques :**
Zorki Model 10 ; Chaj KA II et Sokol. 15/20
- 612 Quatre appareils Reflex**
dont Fex, Eliotflex 2, Ultra reflex et
Lubitel 2 20/30
- 613 Six appareils en ébonite.** 15/20
- 614 Kodak**
Quinze appareils divers époques,
dont 9 box et appareils Kodak
modernes. 20/30
- 615 Divers marques**
Zenit 3M avec sac T.P. On y joint
un Foca Sport OPL avec sac T.P ;
un folding Junor 6x20 ; une cellule
Sixtar ; un obj. Minolta Rokkor
5.6/250mm ; 4 compléments. 30/50
- 616 Divers marques**
Parktica LTL 3, sans optique - Minox
35 GT -Zeiss Ikon Ikonflex, avec sac
T.P - Kodak Retinette 1B - Orca -
Braun Paxette, sac T.P - 3 objectifs.
On y joint une caméra Erksam
Camex avec son étui, une lampe
d'éclairage grand modèle notice et
accessoires. 50/60
- 617 Ensemble d'appareils photographiques
jouets** dont FisherPrice, ActionMen,
Mickey et Barbie.
On y joint quelques coffrets
scientifiques. 30/40
- 618 Gitzo**
Pied d'appareil photo avec rotule R
n°2. 15/20

TOUS LES MERCREDIS EXPERTISES GRATUITES ET CONFIDENTIELLES

Nos commissaires-priseurs
sont à votre disposition
au 10 rue Claude Bernard
au Coudray (28630)
pour expertiser et recevoir vos objets et collections.
Possibilité de déplacement à domicile sur rendez-vous.



PROCHAINES VENTES

DESSINS ET TABLEAUX ANCIENS
OBJETS D'ART & D'AMEUBLEMENT
XVIII^e ET XIX^e

DIMANCHE 22 OCTOBRE 2023



TABLEAUX MODERNES
ARTS DECORATIFS DU XX^e
ARCHÉOLOGIE
ARTS D'ASIE
ARTS PREMIERS

LUNDI 23 OCTOBRE 2023



LIVRES ANCIENS & MODERNES

SAMEDI 4 NOVEMBRE 2023



TSF

Collection de MM. Cocset

En association avec l'Hôtel des ventes
de la Porte de Mars à Reims

SAMEDI 9 DÉCEMBRE 2023



IVOIRE Chartres

SAMEDI 14 OCTOBRE 2023

PHOTOGRAPHIES
PRÉ-CINÉMA - CINÉMA
APPAREILS PHOTOGRAPHIQUES



Maîtres Elsa GODY-BAUBAU - Pascal MAICHE - Caroline RIVIÈRE