

IVOIRE Chartres

SAMEDI 30 SEPTEMBRE 2023

POUPÉES DE COLLECTION



Maîtres Elsa GODY-BAUBAU - Pascal MAICHE - Caroline RIVIÈRE

Conditions de la vente et de paiement

- La vente a lieu aux enchères publiques.
- Elle se fera au comptant. Les acquéreurs paieront en sus des enchères : **22 % TTC**
- **Les dimensions et les états sont donnés à titre indicatif : les expositions ayant permis l'examen des objets. Cependant les Commissaires-Priseurs garantissent l'authenticité des objets qui sont proposés.**
- En cas de paiement par chèque non certifié ou sans preuve d'identité suffisante, la délivrance des objets pourra être différée jusqu'à encaissement.
- La Galerie de Chartres est adhérente au Registre central de prévention des impayés des Commissaires-priseurs auprès duquel les incidents de paiement sont susceptibles d'inscription. Les droits d'accès, de rectification et d'opposition pour motif légitime sont à exercer par le débiteur concerné auprès du Synev 15 rue Freycinet 75016 Paris.

Ordres d'achat

- Les Commissaires-Priseurs se chargent d'exécuter gratuitement les ordres d'achat qui leur sont confiés, en particulier pour les amateurs ne pouvant assister à la vente.
- All purchases will be paid on cash. The buyers will have to pay an additional charge of 20% on their purchases.
- Orders can be placed by auctioneers who will also represent those who cannot attend the sale personally.

Estimations

Vous trouverez dans ce catalogue les estimations. Celles-ci n'engagent pas la responsabilité des Commissaires-Priseurs. La passion des acheteurs et l'état des objets peuvent aboutir à des prix supérieurs ou inférieurs. Les estimations sont données à titre indicatif.

Expertise

Le Commissaire-Priseur est compétent pour effectuer toutes expertises pour partage amiable et assurance.

Catalogues et résultats en ligne

www.ivoire-chartres.com
www.interencheres.com/28001

Expositions à la Galerie de Chartres

7 bis, rue Collin d'Harleville

VENDREDI 29 SEPTEMBRE DE 14H À 18H

SAMEDI 30 SEPTEMBRE DE 9H À 12H

GALERIE DE CHARTRES sarl

Société de ventes volontaires (2002 180)

Elsa GODY-BAUBAU - Pascal MAICHE

Caroline RIVIÈRE

Commissaires-priseurs habilités

Jean-Pierre LELIÈVRE

Consultant



D E N O S B U R E A U X

Galerie de Chartres

10, rue Claude Bernard

28630 Le Coudray

Tél. 02 37 88 28 28 - Fax : 02 37 88 28 20

email : chartres@galeriedechartres.com

N° TVA intra communautaire: FR : 37 442 358 776 000 15

Accès à la Galerie de Chartres

• Sur la Rocade

En direction de Tours, première bretelle de dégagement à droite après le rond-point de la route d'Orléans.

• Autoroutes

La ville de Chartres est située à 89 km au sud-ouest de Paris. Elle est reliée à Paris par l'autoroute A10-A11 (E05 puis E50) et l'autoroute de l'ouest.

• Pour les amateurs de trains

La ville de Chartres est desservie par une gare SNCF en liaison avec la gare de Paris-Montparnasse (un train environ chaque heure).

• Parking

Trois parkings à proximité de la Galerie de Chartres :

- parking "Cœur de Ville", entrée Épars (place des Épars),
- parking "Cathédrale",
- parking de surface Sainte Foy dit "parking Monoprix".

Protection des données personnelles - RGDP

En application du règlement applicable au 25 mai 2018, la Galerie de Chartres SARL assure la confidentialité des données personnelles qui lui sont confiées.

La loi du 6 janvier 1978 relative à l'informatique, aux fichiers et aux libertés confère à l'internaute le droit d'accéder, de rectifier, de compléter, d'actualiser ou d'effacer les informations qui le concernent. À ce titre, l'internaute peut exercer ce droit à tout moment en adressant un courrier à la Galerie de Chartres.



SAMEDI 30 SEPTEMBRE 2023

POUPÉES DE COLLECTION

À 10h :

Du n° 1 au n° 227 :

JEUX - OURS - DOCUMENTATION

COMPOSITION - CELLULOID

BOUCHES OUVERTES

MOBILIER (1^{re} partie) - VÊTEMENTS



À 14h :

Du n° 231 au n° 466 :

VAISSELLE - OBJETS MINIATURES

PETITES POUPEES ET MIGNONNETTES

CURIOSITES - CARACTERES

BOUCHES FERMEES

Collection de M.T et appartenant à divers

MOBILIER (2^e partie)

POUPEES DE MODE

POUPEES MECANIKES - BELLES BOUCHES OUVERTES

CORPS ET TETES



LISTE ET PHOTOGRAPHIES SUR :

WWW.INTERENCHERES.COM/28001

WWW.IVOIRE-FRANCE.COM/CHARTRES

FRAIS DE VENTE 22 % TTC (+ 3,6% TTC en live)

 INTERENCHERES
LIVE

GALERIE DE CHARTRES SARL

Elsa GODY-BAUBAU - Pascal MAICHE - Caroline RIVIÈRE, Commissaires-priseurs
Jean-Pierre LELIÈVRE, Consultant

10 rue Claude Bernard - 28630 Le Coudray

Tél. 02 37 88 28 28 - email : chartres@galeriedechartres.com - Agrément 2002-180

À 10H :
JEUX - OURS - DOCUMENTATION



- | | |
|---|--|
| <p>1 Cheval à roulettes
en composition et bois peint.
H. 29 cm.
<i>20 / 30</i></p> | <p>7 Coffret en bois contenant
jeu de cartes, jetons de trois
couleurs. Fin XIXe. On y joint un
coffret "Décalcomanie" (vide).
<i>30 / 50</i></p> |
| <p>2 C.R, petit coffre-fort pour enfant
en tôle (redorée et usures).
H. 24 cm.
<i>10 / 20</i></p> | <p>8 "Le jeu des proverbes"
Coffret Napoléon III, lithographie
Jannin (usures du couvercle), avec
18 planches avec cinq proverbes
chacun, avec livret mode d'emploi.
<i>100 / 150</i></p> |
| <p>3 Petit distributeur de chocolats
"Félix Potin"
en tôle lithographiée (usures et
manques). H. 16,5 cm.
<i>100 / 150</i></p> | <p>9 Polichinelle en carton découpé
gainé de papier coloré imprimé,
articulations des membres
actionnées par une ficelle.
H. 50 cm. (Usures).
<i>20 / 30</i></p> |
| <p>4 Jeu des 7 familles
et puzzle "Les trois petits cochons".
<i>10 / 15</i></p> | <p>10 Théâtre des enfants
Joli théâtre de table (38 x 47 cm)
par la société CBN à Barcelone
en coffret d'origine, avec décor et
livret pour le "Petit Chaperon bleu",
silhouettes à découper, notice de
montage.
<i>200 / 300</i></p> |
| <p>5 Allemagne, petit clown mécanique
faisant tourner un ballon sur son
nez, tête composition, habits
d'origine, fonctionne. 15 cm.
<i>30 / 50</i></p> | |
| <p>6 Jeu Halma avec jeu de Bog.
<i>30 / 40</i></p> | |



- 11 Chantecler**
 Beau passe-boules en carton pressé polychrome représentant un coq aux ailes déployées, inspiré de la célèbre pièce de théâtre d'Edmond Rostand. Travail début XXe. Usures d'usage.
 124 x 90 cm.
 Proviendrait du magasin "Au Nain Bleu".

1 500 / 2 000

- 12 Jep, seau de plage en métal**
 laqué rose et bleu d'un décor de marine (H. avec anse 26 cm), avec accessoires de plage. Travail début XXe. (oxydations).

15 / 20

- 13 La charrette : jouet à roulettes**
 en silhouette de bois laqué au pochoir et charrette en métal laqué polychrome et à décor lithographié d'enfants et d'animaux. L. 38 cm. Oxydations.

15 / 20

- 14 Jouets de bazar**
 en tôle lithographiée dont sifflet figurant une grande roue, course de petits chevaux, tirelire, caisse enregistreuse et grenouille sauteuse. Travail allemand ou français de la première moitié du XXe siècle.

30 / 50

- 15 Cinq jouets**
 en tôle laquée ou sérigraphiée, bois ou celluloïd : toupie figurant une espagnole en celluloïd et tissu (diam. 11 cm), 4 jouets mécaniques dont le rémouleur (mécanisme bloqué, H. 13 cm) et manège (diam. 11 cm). Travail allemand et français début XXe. On y joint une balle en celluloïd.

50 / 80

- 16 Ensemble d'objets miniatures**
 dont jeux de quilles, set de plage en bois laqué rose et bleu, loto, dominos, jeu de dés dans un plumier en bois. On y joint deux sifflets.

40 / 60

- 17 Balançoire en métal laqué bleu**
 figurant un oiseau, avec un petit baigneur en celluloïd. Usures.
 H. 30 cm.

20 / 30

- 18 Neuf hochets en celluloïd**
 essentiellement français. Bel état.

50 / 80

- 19 Cinq personnages en plastique**
 et celluloïd, traits peints, dont une femme noire avec boucles et un personnage à chapeau formant sifflet. Entre 11,5 et 15 cm.

40 / 60

- 20 Deux boîtes à goûter**
 en tôle sérigraphiée, dont une avec des personnages de Walt Disney dont Mickey. On y joint deux jeux de cubes en bois gainé de papier lithographié. Usures.

30 / 50

- 21 Cinq livres pop up pour enfants :**
 Contes en relief, Le pêcheur et sa femme, A travers le monde, Le chat botté, La belle au bois dormant. (Petites usures).

50 / 100

- 22 Quatre livres pop up**
 dont Une visite à Animalia, Les cowboys, Les indiens, Cendrillon multiplan N°5. Etat d'usage.

30 / 50

- 23 Petit ensemble d'ouvrages enfantina**
 dont Bécassine alpiniste.

20 / 30

- 24 Six ouvrages sur les ours en peluche,**
en anglais et en français. *50/80*
- 25 Ours bourré de paille**
en tissu or avec traces de peluche
longue, tête mobile, yeux boutons
de bottines. 40 cm. *30/50*
- 26 Ours en peluche miel,**
yeux de verre, bosse dans le dos.
Usures. 50 cm. *10/15*
- 27 Chien (L. 20 cm)**
et chat assis (H. 20 cm), en peluche
rase. *30/50*
- 28 Ours Paddington en peluche**
longue blonde, yeux et truffe en
plastique, duffle coat en feutre
(mité) et paire de bottes Dunlop en
caoutchouc rouge. Usures.
H. 49 cm. *15/20*
- 29 Quatre peluches** dont cheval et
petit ours Steiff, un agneau avec
collier à grelot. H. entre 8 et 21 cm.
Usures. *15/20*
- 30 Steiff, Mecki et Micki**
Deux sujets en plastique et feutre.
Deux époques différentes, avec
étiquette. 17 cm. *20/40*
- 36 Lenci c. 1984,**
poupée en feutre pressé, yeux
bleus, traits peints, avec habits et
chapeau d'origine en feutre, avec
certificat. 53 cm. Dans sa boîte
coffret. *150/200*
- 37 Emmy Talmeier, Le curé**
poupée en feutre pressé, traits
peints, accessoires dont parapluie,
livre de messe et lunettes. 43 cm.
200/300
- 38 Poupon tête pleine en composition,**
bouche ouverte-fermée avec deux
dents dans le haut, yeux marron
riboulants dormeurs, chevelure
modélée, membres en composition
et corps en tissu bourré, habits.
(Écaillures, éclats et restaurations).
51 cm. *20/30*
- 39 Deux poupées en celluloïd ou
composition**
bouche ouverte avec dents dans
le haut, yeux dormeurs, habits,
perruque, (usures).
Entre 43 et 44 cm. *15/20*
- 40 Poupée tête pleine en composition**
peinte, percée dans le haut,
bouche fermée, yeux de verre bleu,
sur un corps tout articulé repeint,
habits, perruque. En l'état. 69 cm.
200/300

COMPOSITION

- 33 Trois poupées tête carton**
corps semi-articulé en tissu, habits
d'origine dont un rare joueur de
rugby avec chaussures à crampons
et ballon H. entre : 33 et 42 cm.
60/100
- 34 Poupée grecque**
tête pleine en composition
(craquelures), yeux bleus, traits
peints, chevelure modélée, corps
tissu, costume traditionnel. 43 cm.
15/20
- 35 Lenci (vers 1980),**
poupée en feutre pressé, yeux bleus
regardant vers la droite, habits,
perruque blonde, étiquette. Dans sa
boîte. 35 cm. *60/100*



62

CELLULOÏD



- 43 Petitcollin et SNF, deux Jeanne d'Arc et un Jacky,** corps semi-articulé, traits peints, habits de tricot rapportés. Entre 11 et 16 cm. 15/20
- 44 Petitcollin, le meunier** taille 17,5, sujet en celluloid, bras articulés. 15/20
- 45 Petitcollin, couple de bretons** type Jeanne d'Arc taille 15, en celluloid, yeux bleus, traits peints, chaussettes et chaussures moulées, habits folkloriques. Usures. 15 cm. 15/20
- 46 Petitcollin, Alsace Lorraine** Deux petites poupées régionales en celluloid, traits peints. 18 cm. 30/50
- 47 Petitcollin, couple de savoyards** en celluloid, moule 175, yeux bleus, traits peints, bras articulés. 17 cm. 50/80
- 48 Petitcollin, Sablaise,** taille 17,5 yeux bleus, traits peints, bras articulés (élastiques à retendre). 19,5 cm. 10/15
- 49 Petitcollin, couple de Boulonnais** deux personnages en celluloid, traits peints, bras articulés, dans leur boîte. (Usures). 40/60
- 50 SIC (?), grand baigneur en celluloid,** bouche ouverte-fermée, yeux bleus intaglio, chevelure modelée, corps de poupon semi-articulé, habits. (Usures et élastiques à retendre). 53 cm. 20/30
- 51 Petitcollin, quatre baigneurs Petit Colin** en celluloid, yeux de verre ou peints, un corps à rattacher (tâches). Entre 55 et 22 cm. 30/50
- 52 Petitcollin, Parisette, 32 1/2** poupée en celluloid, bouche ouverte-fermée avec deux dents dans le haut, yeux bleus dormeurs, robe et sac d'origine, perruque. Dans sa boîte avec étiquette. 20/30
- 53 Petitcollin, baigneur en celluloid** marqué à l'aigle, taille 60, yeux en acétate marron, chevelure moulée châtain. 58 cm. 30/50

- 54 SNF, Françoise de Modes et travaux,** poupée en celluloïd, bouche fermée, yeux en acétate noisette, chevelure moulée, corps semi-articulé, robe, sandales. Avec partie de trousseau.
40 cm.
200 / 300
- 55 SNF, Colinet** tête fixe et tronc en celluloïd peint, membres articulés en métal peint dans un youpala en métal laqué terminé de quatre roues en bois. Etat grenier.
H. 21 cm.
60 / 100
- 56 SNF, Françoise de Modes et Travaux,** poupée en celluloïd, bouche fermée, yeux en acétate vert avec cils, chevelure modelée, sous-vêtements, robe.
100 / 150
- 57 Petitcollin, jeune fille en celluloïd,** traits peints, chevelure modelée châtain, chaussettes et chaussures moulées, habits. (Restaurations).
40 cm.
15 / 20
- 58 Deux poupées en celluloïd :**
- SNF, Jacky, 45, yeux acétate verts avec cils, corps de poupon. (usures).
- SIC, taille 30, petite poupée en celluloïd, yeux en acétate verts avec cils, perruque, chaussettes et chaussures modelées et peintes.
15 / 20
- 59 Baigneur SNF en novoïd** taille 45, yeux bleus peints.
30 / 50
- 60 SNF, Jacky, trois poupons en celluloïd,** traits peints. Différentes tailles. On y joint deux petits baigneurs en celluloïd dont un noir.
30 / 50
- 61 Petitcollin, personnage noir en vinyle,** bouche fermée, chevelure modelée, yeux de plastique avec pupilles mobiles, corps semi-articulé (27 cm). On y joint deux baigneurs noirs tête fixe, traits peints dont un Petitcollin (19 et 25 cm, usures).
30 / 50
- 62 Shirley Temple** Poupée en rhodoïd et composition avec vêtements d'origine, (décoloration des bras, usures aux mains). 46 cm.
100 / 150
- 63 Deux baigneurs bouche fermée,** chevelure modelée et traits peints, habits, l'un Maréchal et Grassard (jambe droite à rattacher - 42 cm), l'autre Schildkröt (26 cm).
30 / 50
- 64 Urika, poupée en rhodoïd,** bouche ouverte avec deux dents dans le haut et langue mobile, yeux bleus dormeurs avec cils, habits, perruque. 46 cm.
15 / 20
- 65 Schildkröt, baigneur en vinyle,** yeux de verre marron, chevelure moulée, barboteuse en coton.
37 cm.
10 / 15
- 66 Bella, poupée en rhodoïd,** bouche fermée, yeux bleus riboulants dormeurs avec cils, perruque blonde, robe. Dans une boîte de la marque (déchirures).
30 cm.
10 / 15
- 67 Raynal, poupée tête rhodoïd,** yeux bleus riboulants, corps semi-articulé, habits en partie d'époque, chevelure coupée. 48 cm.
30 / 50
- 68 Raynal, poupée en feutre pressé,** yeux marron regardant vers la gauche, traits peints, perruque, robe de communicante (usures et tâches). 37,5 cm.
10 / 15
- 69 Raynal, deux robes et chapeaux** en organdi rose imprimé de fleurs blanches, taille 9. Dans une boîte "Aux deux passages, Grands Magasins de Nouveautés à Lyon".
30 / 50
- 70 Deux poupées** en plastique dur ou vinyle, bouche fermée, yeux dormeurs avec cils, une Bella et une Jumeau noire, habits. 39 et 44 cm.
15 / 20

BOUCHES OUVERTES (1^{re} PARTIE)



73 Couple de bretons Unis France, moule 301, tête porcelaine, bouche ouverte avec dents dans le haut, yeux bleus dormeurs avec cils, habits traditionnels, perruque. 28 cm.

60 / 80

74 Petite poupée allemande, tête porcelaine marquée en creux "8/0", bouche ouverte avec dents dans le haut, yeux bleus dormeurs, corps semi-articulé, jambes raides, habits de style, perruque. 29 cm.

30 / 50

75 Petite poupée S.F.B.J taille 0, tête porcelaine, marqué en creux "Déposé S.F.B.J 0" (nombreuses écaillures au niveau du front), bouche ouverte avec dents dans le haut, yeux bleus anciennement dormeurs avec cils, corps semi-articulé, robe de présentation, vêtements blancs et perruque. 27 cm.

80 / 120

76 Poupée Simon & Halbig tête porcelaine marquée en creux "1079 Germany Halbig S&H 5", bouche ouverte avec dents dans le haut, yeux bleus dormeurs avec cils, corps tout articulé (usures), habits de style, perruque. 32 cm.

100 / 150

77 Garçon allemand, tête porcelaine marquée en creux "1907 4/0", bouche ouverte avec dents dans le haut, yeux de verre bleu, corps tout articulé, beaux habits de style ancien en velours noir et satin crème, perruque. 33 cm.

80 / 120

78 Couple régional avec tête porcelaine attribuée à Fleischmann, taille 4/0, yeux fixes bleus, corps semi-articulé, beaux habits d'"poque, perruque. 33 cm.

100 / 150

79 Poupée tête porcelaine attribuée à Fleischmann taille 1, bouche ouverte, yeux de verre marron, corps tout articulé, habits de style, perruque. 46 cm.

80 / 120

80 Poupée tête porcelaine S.F.B.J marquée en creux "France S.F.B.J 60 Paris 1", bouche ouverte, yeux bleus dormeurs, corps tout articulé (une jambe à rattacher), habits de style, perruque. 42 cm.

60 / 100

81 Poupée tête porcelaine Unis France taille 12, bouche ouverte, yeux bleus dormeurs, (à rattacher), corps tout articulé, corset. 63 cm.

100 / 150

82 Poupée à tête porcelaine Jules Verlingue, avec "JV" et ancre, bouche ouverte, yeux bleus dormeurs, corps tout articulé, habits blancs, perruque. 45 cm.

80 / 120

83 Gebrüder Kühnlenz, poupée tête porcelaine marquée du soleil et "44 30", bouche ouverte, yeux fixes en verre bleu à rayons, corps articulé, habits, chaussures, perruque d'origine. 56 cm.

120 / 180

84 Poupée tête porcelaine Dep taille 7, bouche ouverte, yeux marron anciennement dormeurs, oreilles percées, corps tout articulé, habits, perruque ancienne. 43 cm.

120 / 180

85 Poupée Gebrüder Kühnlenz moule 4431 Dep, tête porcelaine, bouche ouverte avec dents dans haut, yeux de verre bleu, corps tout articulé, habits avec belle tenue deux pièces cramoisies, bonnet. 56 cm.

200 / 300

86 Poupée Simon & Halbig
tête porcelaine moule 1078, taille 10, bouche ouverte, yeux bleus dormeurs avec cils, oreilles percées, corps tout articulé, habits de style et perruque.
54 cm.

150 / 200

87 Poupée tête porcelaine Dep
taille 8, bouche ouverte, yeux bleus anciennement dormeurs, oreilles percées, corps tout articulé (mains non d'origine), habits, perruque.
50 cm.

80 / 120

88 Poupée Gebrüder Kühnlenz
tête porcelaine, moule 44 29, bouche ouverte, yeux marron dormeurs, corps semi-articulé marcheur faisant tourner la tête, habits de style, perruque.
54 cm.

100 / 150

89 Poupée tête porcelaine S.F.B.J
moule 320, taille 6, bouche ouverte, yeux bleus dormeurs, corps tout articulé, habits de style et perruque.
43 cm.

80 / 120

90 Poupée Flirty tête porcelaine
Simon & Halbig moule 1039, taille 10 1/2 (fêle à l'arrière), yeux bleus riboulants, beau corps avec mécanisme pour envoyer les baisers et marcheur, perruque.
56 cm.

80 / 120

91 Poupée tête porcelaine Dep
taille 7, (deux fêles à l'arrière), bouche ouverte, yeux bleus dormeurs avec cils, corps tout articulé (écaillures aux mains), robe, perruque. 45 cm.

60 / 100

92 Jolie poupée Simon & Halbig Dep
moule 1079, taille 12, bouche ouverte, yeux marron dormeurs, sur un corps tout articulé "Jumeau médaille d'or", sous-vêtements anciens, robe de style en soierie saumon, bonnet. 56 cm.

150 / 200

157



116

93

93 Poupée Tasson,
modèle favorite, tête en porcelaine marqué en creux "Déposé fabrication française favorite n° 12 Ed Tasson, AL et Cie Limoges", bouche ouverte avec dent dans le haut, yeux de sulfure bleu, oreilles percées, corps tout articulé (écaillures et manque le majeur de la main gauche), habits, calotte en liège, perruque, bonnet ancien.
70 cm.

150 / 200

94 Poupée tête porcelaine
marquée en creux "S.F.B.J 301", taille 10, yeux bleus dormeurs avec cils, corps articulé (mains repeintes), habits, perruque. 56 cm.

100 / 150

95 Poupée Dep, tête porcelaine
marquée en creux "Dep 9", bouche ouverte avec dents dans le haut, yeux bleus anciennement dormeurs, oreilles percées, corps tout articulé (mains restaurées) avec mécanisme vocal, habits blancs, calotte en liège (très collée), perruque. 50 cm.

80 / 120

96 Poupée Dep taille 12
tête porcelaine, bouche ouverte avec dents dans le haut, yeux bleus dormeurs, beau corps tout articulé, robe blanche ancienne, perruque. 69 cm.

200 / 300



97

98

115

96

- 97 Grande poupée Simon & Halbig - Kämmer & Reinhardt,** taille 85, tête porcelaine, bouche ouverte avec dents dans le haut, yeux marron dormeurs, oreilles percées, beau corps tout articulé d'origine à boules, habits, perruque. 85 cm.

150 / 200

- 98 Grande poupée Armand Marseille** taille 15, tête porcelaine, bouche ouverte, yeux marron dormeurs, beau corps tout articulé à boules, habits, perruque. 85 cm.

250 / 400

- 99 Poupée allemande tête porcelaine** marquée en ceux "AW Special Germany", bouche ouverte, yeux bleus dormeurs, corps tout articulé, habits, perruque. 60 cm.

60 / 100

- 100 Poupée attribuée à Kestner** tête buste en porcelaine marquée "11 Dep 154", bouche ouverte, yeux bleus dormeurs, corps tout articulé, habits de style, perruque. 58 cm.

100 / 150

- 101 Poupée à tête porcelaine** Armand Marseille moule 1894, taille 2/0, bouche ouverte, yeux bleus dormeurs, sur un joli corps S.F.B.J tout articulé taille 3. 30 cm.

100 / 150

- 102 Petite poupée métisse** tête porcelaine allemande marquée en creux "34 18", bouche ouverte, yeux marron dormeurs, corps tout articulé. 18 cm.

150 / 200

- 103 Poupée métisse allemande** tête porcelaine marquée en creux "34 18", visage négroïde, bouche ouverte, yeux marron dormeurs, corps tout articulé, perruque en laine. 22 cm.

150 / 200

- 104 Poupée métisse Simon & Halbig** tête porcelaine moule 1078, taille 4 1/2, bouche ouverte avec dents, yeux marron dormeurs, corps tout articulé, habits blancs anciens, perruque en laine. 34 cm.

200 / 300



104

103

102

MOBILIER (1^{re} PARTIE)

106



121

401



105



106



105

105 Lady, poupée tête porcelaine
marquée en creux "S&H DEP 1159 Germany 10", bouche ouverte avec dents dans le haut, yeux marron dormeurs avec cils, oreilles percées, corps de femme tout articulé portant l'étiquette "Bébé Jumeau diplôme d'honneur", habits anciens, chaussures à bride à l'abeille taille 10 en cuir fauve, perruque. 65 cm.

800 / 1 200

106 Lady, jolie poupée
tête porcelaine marquée en creux "Germany 1159 Simon & Halbig DEP 9 1/2", bouche ouverte avec dents dans le haut, yeux bleus dormeurs avec cils, oreilles percées, beau corps de femme tout articulé, robe rouge de style, perruque avec anglaises. 59 cm.

800 / 1 200

109 Petite chaise à porteur
formant vitrine, à décor d'amour, façon vernis Martin (porte à refixer). 17,5 cm.

50 / 80



110

110 Baignoire de poupée
en tôle laquée crème avec robinet en cuivre. On y joint un porte-savon en tôle émaillée. (Usures).
H. : 15,5 cm - L. : 42,5 cm.

50 / 80

111 Petit landau fin XIXème
berceau en tôle peinte verte et crème (usures), sur quatre roues, poignée bois, capote refaite. 58 cm.

60 / 100



112

112 Modèle de calèche type Napoléon III
en bois noir à filets gris sur quatre roues, double capote en toile cirée, lanternes. Début XXe siècle. L. sans la flèche : 50 cm. Avec un personnage moderne.

200 / 300

113 Berceuse en fer laqué blanc
complète de sa literie.
H. 88 cm - L. 58 cm.
30/50

114 Poussette en rotin
sur deux roues en fer. L. 56 cm.
40/60

115 Vaisselier en noyer
vitré en partie haute et à côtés
arrondis, ouvrant à deux portes en
partie basse, garni de parties de
dinettes pour enfant ou poupée
en faïence (différents modèles et
époques), 71 x 42,5 x 17 cm.
50/80

116 Chaise haute pour poupée
en bois teinté. H. 62 cm.
15/20

117 Paire de fauteuils en bois tourné
et noirci, un accotoir à recoller.
Fin XIXe. H. 31 cm.
40/60



118

118 Fauteuil pour poupée
en bois mouluré et sculpté laqué
crème et rechapés bleu, style
Directoire. H. assise : 10 cm.
20/30

119 Buffet deux corps de poupée
en bois teinté, vitré en partie haute,
ouvrant par deux vantaux en partie
basse, ornementation de laiton
doré. Style Louis XVI. Epoque fin
XIXe. 54,5 x 36 x 16 cm.
40/60

120 Armoire de poupée à glace
et fronton en acajou et placage
d'acajou, ouvrant par une porte
à fond de glace et un tiroir,
ornementation de laiton à décor
d'angelots encadrant un médaillon.
48 x 29,5 x 12 cm.
30/40

121 Deux sièges pour poupée
à fond de canne : chaise en bois
tourné (H. 34,5 cm) et fauteuil de
style Thonet redoré, (H. 29 cm).
10/15

122 Meuble de toilette en placage
de bois de rose et bois noirci
ouvrant en partie supérieure et
dévoilant un plateau de marbre
et un miroir, trois tiroirs. Epoque
fin XIXe. (fentes et accidents au
placage). 28 x 26 x 17 cm.
30/40

123 Deux chaises cannées pour poupée
en bois tourné façon bambou. H.
entre 42 et 43 cm. On y joint un
fauteuil canné style Thonet, en
l'état. H. 35 cm.
40/60

124 Poussette en bois teinté
et toile imprimée. XXe. H. 55 cm.
10/15

125 Étagère à épices miniature
en hêtre (L. 34 cm) avec cinq pots
à épices en faïence et une boîte à
sel. Travail vers 1930.
40/60



126

126 Cuisinière à quatre feux
en tôle noire, partiellement émaillée
blanche, portes dorées, avec
quatre accessoires et cheminée. 15
x 25 x 19 cm.
70/100

127 Fourneau diminutif en fonte et tôle
à un feu et deux fourneaux en fonte
de fer, de la Maison Langelot, rue
Amelot à Paris (un accident au
tiroir.) 20 x 27 x 16,5 cm.
50/80

- 128 Godin breveté SGDG, jolie cuisinière en fonte**
avec cheminée et accessoires.
32 x 33 x 18,5 cm.

50/100

- 129 Baby Baudin, cuisinière en fonte**
laquée verte et blanche, avec
cheminée, plaques et accessoires.
19 x 32 x 19 cm.

30/50

- 130 Petite cuisinière en tôle**
partiellement laquée noire et
argentée, pieds griffes, (usures et
oxydations), avec cheminée et
accessoires. 14 x 22 x 16,5 cm.

20/30

- 131 Régina, machine à coudre d'enfant**
en métal bleu dans son étui
portable en bois. On y joint une
petite travailleuse en bois verni et
un fauteuil en rotin partiellement
laqué rouge et noir. Usures.

30/50

- 132 Chaise en acajou mouluré et sculpté**
de fleurettes, pieds antérieurs
cambrés. H. 45 cm.

20/30



133

- 133 Petit meuble de toilette en pitchpin**
avec deux porte-serviettes et un
 tiroir sous le plateau d'entretoise,
vasque double en faïence de
Sarreguemines modèle Digouin.
46 x 38 x 45 cm.

100/200

- 134 Armoire de poupée à glace**
et fronton en acajou et placage
d'acajou, ouvrant par une porte
à fond de glace et un tiroir,
ornementation de laiton à décor
d'angelots encadrant un médaillon.
55 x 36,5 x 13,5 cm.

30/50

- 135 Cuisinière en fonte**
avec ustensiles de cuisine en fonte.
(Manque la cheminée, oxydations
et accidents). 25 x 25 x 15 cm.

80/100

- 136 Bercelonnette de poupée**
en bois teinté avec flèche sculptée
d'une tête de cygne. Style Empire.
H. 68 cm - L. 59 cm.

30/50

BOUCHES OUVERTES (2^e PARTIE)

- 139 Poupée Simon & Halbig,**
tête porcelaine marquée en creux
"Simon & Halbig à l'étoile, 126 32"
(petits fêles au niveau du cou et au
front), bouche ouverte avec langue
mobile et dents dans le haut, yeux
bleus dormeurs, corps de poupon
semi-articulé (à rattacher), habits,
calotte en carton, perruque.
34 cm.

50/80

- 140 Poupée S.F.B.J, moule 60, taille 4,**
tête porcelaine, bouche ouverte
avec dents dans le haut, yeux bleus
dormeurs, corps tout articulé, habits
de style, perruque.
50 cm.

50/80

- 141 Poupée Armand Marseille**
tête porcelaine marquée en
creux "Made In Germany Armand
Marseille 390 A 4/0 M", bouche
ouverte avec dents dans le haut,
yeux bleus dormeurs, corps
semi-articulé, habits, perruque
rapportée.
32 cm.

20/30

- 142 Jolie poupée S.F.B.J**
tête porcelaine arqué en creux
"S.F.B.J Paris 9", trace de tampon
rouge "Jumeau", bouche ouverte,
yeux marron mobiles, perruque
et calotte d'origine, beau corps
tout articulé avec étiquette "Bébé
Jumeau Diplôme d'Honneur",
chaussettes et chaussures "Bébé
Jumeau 9" d'origine. Belle fraîcheur.
52 cm.

150/200



143 Poupée marcheuse S.F.B.J moule 230, taille 10, tête porcelaine, bouche ouverte avec dents dans le haut, yeux bleus anciennement dormeurs, corps tout articulé avec mécanisme permettant d'envoyer des baisers, sous-vêtements et robe en coton rose et dentelle en partie ancienne, perruque, bonnet. 57 cm. Dans une boîte de Bébé Bru marchant n° 9.

150 / 200

144 Poupée Gebrüder Kühnlenz tête porcelaine marquée en creux "GK" dans un soleil et "44-27 Dep", bouche ouverte avec dents dans le haut (accidents), yeux de verre marron, oreilles percées, corps tout articulé (usures et écaillures), sous-vêtements, habits, calotte en carton, perruque rapportée. 40 cm.

80 / 120

145 Poupée de la S.F.B.J moule 236 taille 10, tête porcelaine, (écaillures dues au décollement de la perruque), bouche ouverte-fermée avec langue modelée et deux dents dans le haut, yeux bleus dormeurs avec cils, corps de poupon tout articulé, sous-vêtements, habits, perruque. 51 cm.

200 / 300

146 Poupée Dep taille 12 tête porcelaine, bouche ouverte avec dents dans le haut, yeux marron dormeurs avec cils, oreilles percées, corps tout articulé, costume deux pièces en partie ancien, ombrelle à manche droit terminé d'une tête de chien en métal doré, calotte en carton, perruque rapportée. 69 cm.

200 / 300

147 Poupée Armand Marseille tête porcelaine marquée en creux "Made in Germany Armand Marseille 390 A 7 M", bouche ouverte avec dents dans le haut, yeux bleus dormeurs, sur un corps tout articulé à huit boules, sous-vêtements et robe de style ancien, joli bonnet. 53 cm.

100 / 150

148 Poupée Armand Marseille tête porcelaine marquée en creux "Armand Marseille Germany 390 n. A 3 M", bouche ouverte avec dents dans le haut, yeux bleus dormeurs, corps tout articulé à huit boules, sous-vêtements et habits blancs anciens., calotte en carton et perruque rapportée. 45 cm.

80 / 120

- 149 Poupée Dep tête porcelaine**
marquée en creux "Dep 8", bouche ouverte avec dents dans le haut, yeux bleus dormeurs avec cils, oreilles percées, corps tout articulé (repeint), sous-vêtements, robe de style et perruque rapportée. 47 cm.
100 / 150
- 150 Poupée de la S.F.B.G moule 60**
taille 1, bouche ouverte avec dents dans le haut, yeux de sulfure marron, sur un corps tout articulé (écaillures), sous-vêtements et robe de style, perruque rapportée, chapeau. 46,5 cm.
50 / 100
- 151 Poupée tête porcelaine allemande**
marquée en creux "R 2 A" (?), bouche ouverte avec dents dans le haut, (petite rayure de cuisson au-dessus de l'oreille gauche), yeux bleus dormeurs, corps tout articulé à huit boules (mains restaurées et probablement modifiées, robe de style ancien, calotte en carton, perruque rapportée, chapeau de paille. 44 cm.
50 / 80
- 152 Poupée Armand Marseille**
tête porcelaine marquée en creux "Armand Marseille Germany 390 A 7 1/2 M" (cheveu au front au-dessus de l'oeil droit), bouche ouverte avec dents dans le haut, yeux bleus dormeurs avec cils, corps tout articulé à huit boules, habits blancs, rapportée. 53,5 cm.
60 / 80
- 153 Poupée Armand Marseille**
tête porcelaine marquée en creux "Made in Germany Armand Marseille 390 A 0 M", bouche ouverte avec dents dans le haut, yeux bleus dormeurs, corps hybride tout articulé à boules (repeint), habits de style ancien, perruque. 38 cm.
20 / 30
- 154 Poupée Dep tête porcelaine**
marquée en creux "Dep 6", bouche ouverte avec dents dans le haut, yeux bleus dormeurs avec cils, oreilles percées, corps tout articulé (nombreuses écaillures, bras modifiés), robe et manteau de style ancien, perruque. 42 cm.
60 / 80
- 155 Poupée Armand Marseille**
tête porcelaine marquée en creux "Armand Marseille Germany 390 A 2/0 M", bouche ouverte avec dents dans le haut, yeux bleus dormeurs avec cils, corps tout articulé à huit boules (entièrement repeint), robe de style ancien, calotte en carton, perruque et bonnet. 36 cm.
60 / 80
- 156 Poupon Armand Marseille,**
tête porcelaine, bouche ouverte avec deux dents dans le bas, yeux de verre bleu, corps de poupon semi-articulé (jambe gauche restaurée), habits blancs. 31 cm.
80 / 120
- 157 Poupée S.F.B.J moule 301,**
tête porcelaine, bouche ouverte avec dents dans le haut, yeux bleus dormeurs, corps tout articulé, habits de style, perruque. 52 cm.
60 / 80
- 158 Poupée Unis France ?,**
taille 6, tête porcelaine, bouche ouverte avec dents dans le haut, yeux bleus anciennement dormeurs, corps tout articulé, habits, perruque. 51,5 cm.
50 / 80
- 159 Poupée allemande,**
tête porcelaine marquée en creux "1907 R/A DEP 16", bouche ouverte avec dents dans le haut, yeux de verre bleu, corps tout articulé (écaillures), blouse d'écolier, perruque. 55,5 cm.
50 / 80
- 160 Poupée Dep tête porcelaine**
marquée en creux "DEP 9" (fêles au front et à l'arrière de la tête), bouche ouverte avec dents dans le haut, yeux marron dormeurs, corps tout articulé (écaillures, manque un doigt et un doigt restauré), habits blancs, bottines en cuir brun et ornées de pompon, calotte en carton et perruque. 56 cm.
80 / 120

- 161 Poupée de la S.F.B.J tête porcelaine** marquée en creux "Déposé S.F.B.J 8", (important fêle de cuisson au-dessus de l'oreille droite), bouche ouverte avec dents dans le haut, yeux de sulfure marron, oreilles percées, corps tout articulé (écaillures et repeints), sous-vêtements anciens et robe de style, calotte en carton, perruque, bonnet. 58 cm.
60/80
- 162 Poupée type Jumeau,** tête en biscuit coulé marqué en creux "12" et "0" (entièrement restaurée), bouche ouverte avec dents dans le haut, yeux de sulfure bleu, oreilles percées, corps tout articulé marqué au tampon bleu "Jumeau médaille d'or Paris", sous-vêtements, habits de style, perruque. 69 cm.
100/200
- VÊTEMENTS**
- 165 Paire de bottines taille 10** en cuir rouge avec attache en métal, semelle estampées "P".
40/60
- 166 Émile Jumeau taille 6** paire de chaussures à bride en cuir brun avec rosace en satin ocre (manque les boutons).
40/60
- 167 Paire de bottines à talon et bouton** pour poupée parisienne en cuir brun. (Usures et déchirures). 6 cm.
50/80
- 168 Paire de chaussures** pour poupée parisienne en cuir noir avec appliques en métal.
40/60
- 169 Paire de bottines à lacet taille 2,** en cuir violine, ornées d'un pompon. L. 4 cm.
30/50
- 170 Paire de chaussures à l'Ange taille 5** en cuir noir, à une bride, ornées de boucle de métal (une à refixer, usures - L. : 5 cm).
20/30
- 171 Paire de chaussures à l'Ange taille 5** en cuir violine, à une bride, ornées d'un noeud de satin taupe. (Usures). L. : 5 cm.
20/30
- 172 Paire de chaussures à la panthère courant,** taille 5, en cuir noir et ornées de rosace de satin brun (usures). 5 cm.
40/60
- 173 Paire de chaussures "LP" taille 3,** à bride en cuir noir, ornées de boucle de métal. (Usures). 4,5 cm.
20/30
- 174 Paire de chaussures à bride,** à l'Abeille taille 6, en cuir noir, ornées d'un noeud de satin brun. (Usures). 6 cm.
30/50
- 175 Paire de chaussures à bride** Eden Bébé taille 11, en cuir noir, ornées d'un noeud de satin brun (usures). 9 cm.
30/50
- 176 Paire de chaussures à bride à l'Ange** taille 6, en cuir noir, ornées de noeud de satin brun. (Usures). 6,5 cm.
30/50
- 177 Paire de chaussures à bride** en cuir noir, ornées de noeud de satin brun. (Usures). 10,5 cm.
40/60
- 178 Paire de chaussures à bride** à l'Abeille taille 15, en cuir noir, ornées de noeud (manquants, usures). 10,5 cm.
30/50
- 179 Quatre paires de chaussures à bride** à l'Abeille taille 10 (x 2), taille 9 et taille 8, (variantes de modèles et usures).
80/120
- 180 Paire de chaussures taille 4** en cuir brun, ornées de rosace ocre, (usures, une semelle manquante).
30/50



180



181

- 181 Paire de chaussures à bride**
à l'abeille, taille 12, en cuir brun
garnie de noeud de satin. (Usures).
20/40



187

- 182 Lot de chaussettes pour poupée,**
différents modèles, différentes tailles
et différentes époques. Dans une
boîte en bois découpé de fleurs sur
le couvercle.
20/30

- 183 Partie de trousseau**
pour petite et moyenne poupée en
partie ancien.
50/80



184

- 184 Chapeau en feutre grise**
de marque Mossant. Dans sa boîte
d'origine. Ouverture 6 x 5 cm.
50/80

- 185 Deux chapeaux de paille,**
quatre coiffes en soierie et tissu
(différentes époques), panier
normand.
50/80

- 186 Parapluie de poupée en toile noire**
et manche bois orné de deux
anneaux de métal argenté. 38 cm.
15/20

- 187 Ombrelle en soie crème et franges,**
manche droit en bambou orné
d'une tête de chien sculpté.
L. 53 cm.
30/60



188

- 188 Malle bombée en bois**
gainé de papier bleu contenant
diverses parties de trousseau pour
petite et grande poupée, en partie
ancien, dont une étole en peau de
lapin pour poupée parisienne.
50/60



189

- 189 Deux malles bombées en bois gainé**
l'une de papier rayé, l'autre de toile
enduite grise contenant diverses
parties de trousseau et linge blanc
pour petite et moyenne poupée,
ancien et de style ancien. On y joint
une tête en porcelaine marquée en
creux "1909 Dep R 13/0 A", 5 cm.
50/100

- 190 Malle bombée en toile cirée**
avec cartouche en laiton gravé
"Mademoiselle Jeanne Girard
(Charbonnières Rhône)". Usures.
32 x 61x 29,5 cm. Elle dévoile un
intérieur compartimenté avec
plateau amovible contenant
diverses parties de trousseau
pour petite et grande poupée,
essentiellement vers 1950, dont
Raynal.
80/100

191 Malle plate en bois garni de toile
 enduite avec plateau amovible et
 compartiments (31 x 60 x 30 cm)
 contenant quatre robes anciennes
 en coton blanc, un bonnet dans
 une boîte à chapeau, un reste
 d'étole et manchon en lapin façon
 hermine pour poupée parisienne.

50 / 100

192 Lot de 20 corsets
 pour moyenne et grande poupée.

100 / 150

193 Partie de linge blanc ancien
 pour petite et moyenne poupée.

50 / 80



194

194 Trois chemises de présentation
 encoton pour petite et moyenne
 poupée, l'une à semi de fleurs, une
 autre à col marin. Usures. H. entre
 21 et 27 cm.

50 / 80

**195 Sept robes ou chemises de
 présentation ancienne en coton**
 pour petite, moyenne et grande
 poupée dont Jumeau et Le Bon
 Marché, une pour poupée avec
 mécanisme vocal. Usures. H. entre
 22 et 40 cm.

150 / 200

**196 Ensemble de cols, bavoirs
 et coupon en dentelle,**
 coton ou crochet anciens pour
 poupée. On y joint quatre bonnets
 anciens pour grande poupée.

20 / 30

197 Accessoires pour petites poupée :
 paire de guêtres à boutons en
 feutre bordeaux rehaussé de galon
 blanc, cravache en cuir avec
 pompon, manchon en feutre bleu
 et astrakan.

60 / 100

198 Partie de trousseau ancien
 pour poupée parisienne : jupons,
 culottes, corset, deux manteaux
 (style ancien) et quatre chemises.
 Dans une malle bombée en toile
 enduite cloutée (25 x 46 x 26 cm).

150 / 200



199

199 Trois costumes deux pièces
 pour poupée parisienne en partie
 ancien et de style ancien. On y joint
 quelques accessoires dont une
 paire de chaussons en satin, deux
 chapeaux de feutre et une étole en
 vison.

200 / 300



200

200 Chemise et sous-vêtements
 (trois pièces) en coton garni de
 ruban de satin rose pour moyenne
 poupée. H. chemise : 27 cm.

100 / 150

201 Partie de trousseau ancien
 pour poupée parisienne dont robe
 en coton blanc, huit chemises,
 culotte, jupon et sous-jupe.

100 / 150

202 Petit Bateau,
 ensemble de sous-vêtements
 en coton blanc pour poupée
 (différentes tailles).

50 / 80

- 203 Partie de linge blanc ancien**
pour petite et moyenne poupée
dont blouses, chemises de
présentation.

50 / 100



204

- 204 Deux chapeaux anciens**
en soie crème et dentelle garni de
rubans crème (Diam. 8 cm). On y
joint un chapeau en feutre et soie
bleue, une toque (8 et 9 cm, usures)
et une couronne de mariée en
fleurs d'oranger.

120 / 180

- 205 Costume deux pièces**
en coton blanc ancien avec
chemise. On y joint une
ornementation en dentelles crème
et bleue. 36 cm.

50 / 80

- 206 Six robes pour moyenne poupée**
en coton blanc et une en soie
bleue en partie anciennes. On y
joint une chemise. H. environ 36 cm.

80 / 150

- 207 Important ensemble de linge blanc**
essentiellement ancien pour
moyenne et grande poupée dont
blouse, chemises, culottes, chemise
de présentation, etc. On y joint une
boîte Convert en carton.

100 / 150

- 208 Partie de linge blanc ancien**
pour petite et moyenne poupée
dont culottes, chemises et jupons.
Dans deux boîtes gainées de tissu
fleuri.

50 / 80

- 209 Tapisserie, coffret en bois gainé de**
papier découvrant des
compartiments contenant différents
accessoires de mercerie et de
modèles de points de croix.

40 / 60

- 210 Partie de trousseau**
en partie ancien pour petite et
moyenne poupée, essentiellement
vêtements blancs.

100 / 150

- 211 Robe de style ancien**
en soie couleur beurre frais garnie
de dentelle, coiffe et ceinture
assortis. 34 cm.

20 / 30

- 212 Malle bombée en bois teinté**
et renforts de métal laqué noir, avec
deux compartiments amovibles
contenant du linge pour poupée
dont édredon, couverture et divers.
33 x 50 x 25 cm. (manque les anses
en cuir).

40 / 60

- 213 Quatre sacs du soir ou bourse**
pour enfant ou poupée en crochet
ou tulle, garnis de perles.

20 / 30

- 214 Sept chapeaux ou bonnets**
anciens ou de style ancien, pour
petite ou moyenne poupée. Diam.
entre 5,5 et 10 cm. On y joint une
paire de gants en crochet garnis
d'une perle pour moyenne poupée.

30 / 50

- 215 Partie de trousseau**
pour moyenne ou grande poupée,
différentes époques.

20 / 30

- 216 Trousseau pour bébé début XX^e**
avec une paire de robes à carreaux
rouge et blanc (34 cm), nombreux
sous-vêtements.

200 / 300

- 217 Cinq pièces de trousseau**
pour moyenne poupée, de style
ancien dont costume deux pièces
en velours bleu avec col orné de
perles et manteau en velours rouge.

30 / 50

- 218 Coffret de modiste,**
travail artisanal, en carton gainé
de papier, (18 x 37 x 26 cm),
dévoilant une boutique de modiste
et mercerie garnie de meubles en
carton, chapeaux de poupée et
divers petits accessoires dont deux
porte-chapeaux.

40 / 60

219 Petite malle bombée gainée de toile enduite brune,
armature en bois et écoinçons en laiton, avec deux compartiments contenant une petite partie de trousseau. 38 x 40 x 28 cm.

50 / 100

220 Malle bombée en carton gainé de papier vert
et moleskine verte, contenant une partie de trousseau en partie ancien pour petite poupée. 16 x 18,5 x 33 cm.

30 / 50

221 Boîte en bois rectangulaire
contenant une partie de trousseau pour moyenne poupée, essentiellement artisanaux.

15 / 20

222 Machine à coudre d'enfant Baby
en fonte à décor lithographié de palmettes et végétaux stylisés en vert et doré. Vers 1900. L. 23 cm.

50 / 80

223 Petite machine à coudre d'enfant
de forme mouvementée en fonte de fer à décor en rehaut doré de végétaux stylisés. Vers 1900. L. 15 cm.

20 / 30

224 Deux machines à coudre d'enfant
en silhouette de tôle laquée noire et à décor lithographié de fleurs ou végétaux stylisés. Travail vers 1900. L. 12 cm.

20 / 30

225 Machine à coudre d'enfant
en tôle noire et or, dans un coffret en bois gainé d'une chromo sur le couvercle et à l'intérieur du couvercle. 8 x 27 x 17 cm.

30 / 50

226 Deux machines à coudre d'enfant
en silhouette de tôle laquée noire et à décor lithographié de fleurs. Travail probablement allemand et français. Oxydations et piqûres. Vers 1900 cm. L. 18 et 12,5 cm.

30 / 50

227 Machine à coudre d'enfant
en silhouette de tôle laquée noire et à décor lithographié de Blanche Neige et les 7 nains et de Père Noël. Travail allemand. Vers 1900 cm. Piqûres et oxydations. L. 16,5 cm.

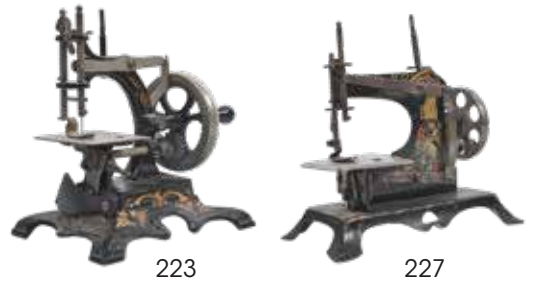
15 / 20

228 Environ 100 bonnets
en coton, dentelle, soierie début XXe
100 / 150

INTERRUPTION DE LA VENTE ENTRE 13H ET 14H



197



223

227



198



224

À 14H : VAISSELLE

- 231 "Toilette bébé C.B.G"**
Coffret contenant des éléments de garniture en faïence ou porcelaine, dépareillés et accidents.

60 / 100

- 232 Quatre vaisselles de poupées :**
dinette en faïence HBCM décor Mulhouse, service à thé style rustique et deux coffrets à dinette en porcelaine moderne.

40 / 60

- 233 C.B.G, coffret de dinette**
en bois gainé de papier (usures) contenant sept pièces en faïence à décor en camaïeu de bleu de fleurs et six pièces en verre moulé bleu, (accidents).

30 / 50



234

- 234 Partie de service à thé de poupée**
en porcelaine blanche et or, à décor polychrome de fleurs et rinceaux : théière, sucrier, pot à lait, tasse et sous-tasse. Epoque fin XIXe.

40 / 60

- 235 Longchamp,**
Partie de service d'enfant en faïence à décor en camaïeu de roses, d'oeillets, dont 6 assiettes plates, 6 assiettes creuses, 5 assiettes à dessert, soupière couverte, plat ovale, saladier, ravier, saucière, plat circulaire, plat creux, coupe sur talon (diam. 14 cm) et un pot.

100 / 150

- 236 Gien ? partie de service de poupée**
en faïence à décor en camaïeu de bleu d'hortensias comprenant 10 assiettes plates (diam. 11 cm), 10 assiettes creuses, soupière couverte, plat ovale, saladier, saucière et deux ravier.

100 / 150



237

- 237 Gien, modèle Rouen ou à la corne d'abondance,** partie de service de poupée comprenant 7 assiettes plates (diam. 11 cm), 11 assiettes creuses, deux soupières avec couvercle, compotier, saladier, deux verseuses, deux petites tasses, platerie (5 pièces).

200 / 300



238

- 238 Partie de service de vaisselle**
pour poupée en faïence à décor japonais en camaïeu bistre comprenant : 10 assiettes plates, 4 assiettes creuses, 4 tasses, soupière, saladier, plat ovale, plat circulaire, saucière et deux compotiers.

80 / 120

- 239 Partie de service d'enfant**
de forme chantourné en faïence à décor à camaïeu rose de scènes de chasse comprenant 12 assiettes creuses (diam. 12,5 cm), 4 assiettes plates, 4 assiettes à dessert, 3 soupières (différentes tailles), compotier, saladier, deux saucières, plat ovale, plat circulaire, deux ravier et une tasse et sous-tasse.

80 / 120

- 240 HBCM, partie de service pour enfant**
en faïence à décor en camaïeu de rose de fleurs stylisées comprenant 7 assiettes plates, 6 assiettes creuses, 10 assiettes à dessert, 7 tasses et 5 sous-tasses, deux plats ovale ou circulaire, soupière couverte, saucière et saladier.

30 / 50

- 241 Partie de service de poupée**
en faïence à décor de volatiles en camaïeu de bleu comprenant plus de 50 pièces dont 13 assiettes plates, 7 assiettes à dessert, partie de service à café (10 pièces), deux soupières, saladier, saucière, 5 plats ronds ou ovales (différentes tailles), compotier, petit saladier, 6 tasses et 9 écuelles.

100 / 150

- 242 Ensemble d'ustensiles pour enfant**
en fer blanc ou laqué, dont seau à charbon, bassine, lessiveuse, poubelle, baquet rectangulaire. Travail vers 1900.

30 / 40



243

- 243 Coffret contenant une partie de service de dinette**
pour poupée en faïence modèle "Petit Chaperon Rouge".
Hist : A rapprocher de la dinette des Étrennes de la Samaritaine en 1925. On y joint une partie de service de gobelets en verre.

150 / 200

- 244 Coffret en carton gainé de papier**
(14 x 38 x 29 cm), dévoilant un service de table pour poupée (différents modèles) dont assiettes et soupière en faïence, partie de ménagère en étain et verrerie style Portieux. Usures.

30 / 40

- 245 Cuisinière en fonte**
à deux feux et deux fourneaux. On y joint une batterie de casseroles et une bouilloire en fer blanc.
29 x 32,5 x 22,5 cm.

50 / 80

- 246 Jep, deux cuisinières :**
l'une en tôle blanche (H. 25 cm), l'autre électrique en tôle verte (H. 17 cm).

30 / 50

- 247 Jep, cuisinière en tôle peinte noire**
et à décor au pochoir de motifs géométriques orange, avec ses accessoires. H. 44 cm.

80 / 120

OBJETS MINIATURES

- 250 Petit lot d'objets miniatures**
dont boulier en laiton, deux sacs du soir garnis de perles, trois petites poupées ou baigneurs en composition ou celluloid dont un dans une chaise haute laquée verte, calot. On y joint trois perruques pour petite poupée ou grande mignonnette.

30 / 50

- 251 Quatre objets miniatures**
dont jeu de dominos, face à main, toupie, plumeau et poupée minuscule (accidents).

50 / 80



252

- 252 Deux pièces de mobilier miniature :**
Paravent à quatre feuilles en carton imprimé et gaufré à décor de quatre chromos, (dim. feuille 19 x 7 cm). Pare-feu en métal argenté et doré garni de soie rose et ruban (H. 13 cm).

30 / 50

- 253 Ensemble d'objets miniatures**
dont sac à main, porte-monnaie, deux hochets, face à main, deux vases en porcelaine moderne et divers.

15 / 20



254

- 254 Diorama, salon de poupée**
en carton, bois et tissu garni de fauteuils, guéridon, cheminée, trumeau, bureau, lustre et console. Etat grenier. Dans un boîtage en acajou accidenté. 56 x 30 x 54 cm.

300 / 400

PETITES POUPÉES ET MIGNONNETTES



- 257 Petite bretonne tête porcelaine allemande** bouche ouverte, yeux marron dormeurs, corps semi-articulé, beaux habits d'époque. 13,5 cm.

30/50

- 258 Poupée Lady** tête buste et membres en biscuit, marqué "CH" au bas du dos, corps tissu, habits, perruque. 17 cm.

100/150

- 259 Poupée Lady,** tête buste et membres en biscuit, corps tissu, beaux habits. 17,5 cm.

100/150

- 260 Communiant et religieuse :** deux petites poupées tête porcelaine, traits peints : la première corps en composition, habits de papier crépon (12,5 cm), la seconde corps en biscuit (6 cm), habits en tissu (11 cm).

50/80

- 261 L'écossais, petite poupée** tête porcelaine Kämmer et Reinhardt marquée en creux "KR" à l'étoile, bouche ouverte avec dents dans le haut, yeux marron dormeurs, corps semi-articulé, beau costume d'écossais avec chaussettes et chaussures, calotte en carton et perruque blonde. 26 cm.

80/120

- 262 Deux petites poupées tête porcelaine** Unis France, corps semi-articulé en composition. 10 et 12 cm.

30/50

- 263 Petite poupée tête porcelaine** Unis France moule 60, taille 12/0, bouche ouverte, yeux bleus dormeurs, corps semi-articulé, habits de style, perruque. 21 cm.

60/100

- 264 Petite poupée tête allemande** bouche ouverte, yeux fixes noirs, corps semi-articulé, jambes peintes blanches, chaussures rouges. 17 cm. On y joint diverses chaussures et verrerie.

40/60

- 265 Mignonnette Unis France** moule 301, taille 5/0, tête porcelaine, bouche ouverte avec dents dans le haut, yeux de verre bleu, corps semi-articulé en composition et tissu, habits, perruque. 16 cm. On y joint une mignonnette tout en biscuit moule 523 (?), taille 1 1/4, bouche fermée, yeux de verre marron, habits et perruque rapportés, 12 cm.

60/80

- 266 Trois petites poupées** corps en composition : S.F.B.J (12 cm), Unis France (16 cm) et allemande avec fêtes (18,5 cm), habits et perruques.

70/100

- 267 Petit lot comprenant** quatre têtes en porcelaine pour mignonnette, traits peints, l'une marquée en creux "302 4/0" avec maquillage de clown, (5,5 cm), une poupée de maison tête buste fixe et membres en porcelaine, corps semi-articulé en tissu, perruque, (13 cm, usures) et deux mignonnettes japonaises en composition et tissu, (9 cm).

30/40

- 268 Trois petits bébés noirs** traits peints, corps semi-articulé, deux en céramique, le troisième Petitcollin taille 11 (enfoncement à la tête). Entre 7 et 11 cm.

10/15

- 269 Quatre mignonnettes tout en biscuit :** trois avec traits peints, la quatrième bouche fermée, yeux de verre bleu, habits de style ou d'époque, corps semi-articulé avec bas blancs, bottines ou chaussures à bride. Entre 7,5 et 9 cm.

50/100



274



277



281

270 Petit Kaiser tête pleine en porcelaine, marqué en creux "3", bouche ouverte-fermée, yeux bleus, traits peints, corps semi-articulé. 16 cm.

60 / 80

271 Petit Googlie tout en biscuit marqué en creux dans la nuque "401 16", bouche fermée, yeux marron dormeurs regardant vers la droite (à refixer), corps potelé semi-articulé, bas bleus, chaussures à talon et une bride, habits, perruque. 16 cm.

150 / 200

272 Deux marins, tête porcelaine allemande, yeux bleus et traits peints, calot modelé, corps semi-articulé en composition peinte, habits de marin. 20 cm.

50 / 80

273 Mignonnette tout en biscuit chevelure modelé bouclée noire, yeux bleus, traits peints, jambes et tête fixes, bras articulés, bottines et calot à plume à émail métallique, sous-vêtements et habits. Fin XIXe. 13,5 cm.

150 / 200

274 Mignonnette allemande tout en biscuit, bouche peinte fermée, yeux marron, bas noirs, dans un coffret vitré ancien. 11,5 cm.

100 / 150

275 Grande mignonnette allemande tout en biscuit, bouche ouverte, yeux fixes noirs, bas bleus, chaussures à talon noir et à une bride. 15,5 cm.

100 / 150

276 Petite mignonnette tout en biscuit tête allemande, bouche fermée, yeux fixes bleus (remontage ?), bas noirs, chaussures crème. 10,5 cm.

60 / 80

277 Mignonnette allemande tout en biscuit, marquée "150 X1", yeux bleus dormeurs, tête-buste fixe (petit fêlé de cuisson), bas blancs, chaussures noires à talon et à une bride., habits de style et perruque. 17 cm. Présentée dans un coffret.

120 / 180

278 Mignonnette tout en biscuit, bouche fermée, yeux de verre bleu, corps semi-articulé, bas blanc à liseré bleu, chaussures noires à talon et une bride, habits, perruque et chapeau de paille. 11 cm. On y joint une mignonnette tout en biscuit, traits peints, bas gris côtelés, chaussures marron à talon et une bride (accident à la pointe du pied gauche). 11 cm.

40 / 50

279 Grande mignonnette Simon & Halbig tête porcelaine marquée en creux "3/0", bouche ouverte avec dents dans le haut, yeux bleus dormeurs, corps tout articulé (écaillures et accidents aux doigts de la main droite), habits, perruque. 19 cm.

50 / 80

280 Mignonnette tout en biscuit bouche ouverte avec dents dans le haut, yeux de verre bleu, corps semi-articulé, bas blancs à liseré bleu, chaussures à talon et une bride, sous-vêtements, habits, perruque. 17 cm.

100 / 150

281 Mignonnette tout en biscuit
marquée en creux "150.1", (fête à l'arrière), bouche ouverte avec deux dents dans le haut, yeux marron dormeurs, corps potelé semi-articulé, bas bleus, chaussures noires à talon et une bride, habits, perruque. 18 cm.

60 / 100

282 Mignonnette tout en biscuit
bouche ouverte avec dents dans le haut, yeux bleus dormeurs, corps semi-articulé, bas noirs, chaussures à bride marron, bras droit accidenté (manque la main), manque la perruque. 10 cm.

30 / 40

283 Deux mignonnettes tout en biscuit
l'une yeux en verre bleu, bouche ouverte, bas noirs, chaussures marron à une bride, reste d'habits, (10,5 cm), l'autre traits peints, bas blancs, chaussures noires à talon et une bride, reste d'habits (9,5 cm).

100 / 150

284 Deux petites poupées tout en biscuit :
l'une tête fixe, chevelure blonde modelée, (9,5 cm), l'autre bébé traits peints, corps de caractère, (11 cm).

60 / 100

285 Grande mignonnette allemande
tête en porcelaine marquée en creux "12/0" (très léger de fête de cuisson à la commissure de la lèvre), bouche ouverte avec dents dans le haut, yeux de verre bleu, corps tout articulé (la jambe gauche restaurée à l'articulation du genou), perruque rapportée, habits de style ancien, avec nounours et chapeau en feutrine crème. 18 cm.

60 / 80



286



292

286 Mignonnette française
tête porcelaine marquée en creux "38 11", bouche fermée, yeux de verre marron, corps semi-articulé, bas blancs peints, chaussures à talon et bride noires, joli costume et toque d'origine.

10,5 cm.

100 / 150

287 Deux mignonnettes tout en biscuit
traits peints, chevelures modelées, l'une type Kweepie avec bras articulés, robe d'origine, l'autre semi-articulé avec habits de tricot rapportés.

Env. 8,5 cm.

15 / 20

288 Deux mignonnettes tout en biscuit,
chevelure modelée, traits peints, corps semi-articulé, l'une bas bleus, chaussures à talon et double bride, habits, (fête au front), 19 cm, l'autre avec chapeau modelé, habits blancs, (égrenures au chapeau), 14 cm.

60 / 80

289 Poupon tout en biscuit
bras et jambes articulés, tête pleine, cheveux peints, yeux de verre bleu, bouche ouverte-fermée, jambes coudées, habits en dentelle. 26 cm.

200 / 300

290 Trois mignonnettes type Kweepie
tout en biscuit, traits peints : deux avec corps semi-articulé, habits, chevelure modelée, (restaurations à la tête de l'une), env. 10,5 cm et la troisième vêtements et chaussures modelés, bras articulés, tête recollée, 9 cm.

40 / 60

291 Deux fillettes tout en biscuit
chevelure modelée, traits peints, bras articulés, l'une avec habits de marin modelés, l'autre avec habits de tricot, (env. 13 cm). On y joint un bébé piano allongé sur le côté droit, (19 cm).

50 / 80

292 Poudrier en carton gainé de tissu,
le couvercle orné d'une demi-figure d'élégante dans le goût du XVIIIe en porcelaine, avec jambes, (accidents à la jupe). H. 12 cm.

50 / 60

CURIOSITÉS



295

- 295 Japon, XXe, personnage assis**
en composition, bois peint et tissu,
(usures et déchirures). H. 27 cm.

60 / 100

- 296 Poupée à tête buste**
en composition de Nuremberg
dite Pauline, bouche ouverte avec
quatre dents en paille, yeux de
verre noir, corps en peau, doigts
détachés, beaux habits d'époque,
(usures au nez). 60 cm.

250 / 400

- 297 Poupée Parian,**
tête buste-fixe en porcelaine
vernissée dite "China", chevelure
modelée noire bouclée, traits et
yeux bleus peints, corps en tissu,
mains en peau, habits anciens,
bottines en cuir rouge cousu.
(Usures). 65 cm.

200 / 300



297



298

- 298 Poupée Parian,**
tête buste-fixe en porcelaine
vernissée dite "China", chevelure
modelée noire avec chignon, traits
et yeux bleus peints, corps articulé
en tissu, mains en cuir, doigts
détachés, belle robe ancienne.
(Usures). 56 cm.

250 / 400

- 299 Poupée tête buste en composition**
couvert de cire (usures au nez et
craquelures au cou), yeux émaillés
marron, belle chevelure blonde
modelée avec bandeau bleu,
corps souple en tissu, membres en
composition, jambes et bottines à
talon modelées, sous-vêtements et
robe. 50 cm.

250 / 400

- 300 Poupée tête buste en composition**
couverte de cire, yeux émaillés
marron, belle chevelure châtain
modelée avec bandeau noir
(usures à l'arrière), corps souple
en tissu avec mécanisme
anciennement vocal, membres en
bois, bottines peintes rouges, sous-
vêtements et robe de style en coton
imprimé rouge. 41 cm.

80 / 120

- 301 Jeune homme tête buste en bois**
sculpté et peint, traits peints, yeux
noirs émaillés, chevelure modelée
blonde, corps souple en tissu et
peau, costume deux pièces en soie
cramoisie de style. 57 cm.

150 / 200



301

CARACTÈRES



- 304 Poupon noir S.F.B.J moule 226, taille 4,** tête porcelaine, bouche ouverte-fermée souriante avec langue, yeux de verre marron, corps de poupon semi-articulé (bras probablement rapportés et repeints), habits de tricot. 31 cm.
300 / 400
- 305 Beau garçon de la S.F.B.J** tête pleine marquée en creux "S.F.B.J 227 Paris 8", bouche ouverte souriante avec dents dans le haut, yeux bleus, chevelure peinte blonde, corps tout articulé, beau costume de marin en lainage crème et bleu, canotier en paille. 50 cm.
700 / 1 000
- 306 Petit bébé S.F.B.J moule 236,** taille 0, yeux marron dormeurs, corps de poupon semi-articulé, barboteuse à décor de bateau, perruque. 20 cm.
200 / 300
- 307 Bébé de la S.F.B.J** tête porcelaine moule 236, taille 4, yeux bleus dormeurs, bouche ouverte-fermée avec deux dents, corps semi-articulé avec étiquette tricolore (écaillures à la main droite), robe d'époque, perruque et bonnet. 28 cm.
200 / 300
- 308 Beau bébé S.F.B.J moule 247,** tête porcelaine taille 10 millésimée 21, yeux bleus dormeurs, corps tout articulé (jolie patine), habits, perruque (état grenier). 50 cm.
300 / 500
- 309 Garçon S.F.B.J tête pleine en porcelaine,** moule 235, chevelure modelée et floquée (usures du flochage), marquée en creux "S.F.B.J Paris 6", bouche ouverte-fermée avec deux dents dans le haut, yeux de sulfure marron (deux légers fêles de cuisson à la base), corps de poupon semi-articulé, habits de style. 40 cm.
300 / 500
- 310 Bébé Franz Schmidt** tête porcelaine marqué en creux "35 X", bouche ouverte avec deux dents dans le haut, narines percées, yeux marron dormeurs, corps de poupon semi-articulé, perruque, habits et bonne d'époque. 39 cm.
200 / 300
- 311 Dream Baby, tête pleine en porcelaine** par Grace Putnam 1924, yeux bleus dormeurs, corps souple en tissu, mains en celluloïd, robe et sous-robe de baptême, bonnet. 38 cm.
150 / 200

- 312 Grand bébé dit Kaiser**
tête pleine, chevelure blonde peinte, yeux bleus peints, corps de poupon semi-articulé (restaurations aux doigts), barboteuse bleue. 44 cm.
250 / 400
- 313 Bébé Simon & Halbig Kämmer & Reinhardt**
moule 126, bouche ouverte avec deux dents dans le haut, yeux marron riboulants avec cils, corps de poupon semi-articulé, habits, perruque. 47 cm.
180 / 250
- 314 Poupon Armand Marseille**
tête pleine en biscuit, moule 341/2/0, bouche fermée, yeux bleus dormeurs, corps de poupon semi-articulé. 24 cm.
100 / 150
- 315 Bébé allemand tête porcelaine**
moule 201, taille 9, par Schuetzmeister & Quendt, bouche ouverte avec langue et deux dents dans le haut, yeux bleus dormeurs, corps semi-articulé, habits. 48 cm.
150 / 200
- 316 Bébé Armand Marseille**
tête porcelaine moule 971, taille 6, bouche ouverte avec dents dans le haut, yeux bleus dormeurs, corps de poupon semi-articulé, habits de tricot, perruque. 42 cm.
150 / 200
- 317 Bébé allemand Alt, Beck & Gottschalck**
moule 1352, bouche ouverte, yeux bleus mobiles, corps de poupon semi-articulé, habits, tétine, perruque. 38 cm.
150 / 200
- 318 Beau bébé Franz Schmidt,**
tête porcelaine moule 1272/40, bouche ouverte avec langue mobile et deux dents dans le haut, narines percées, yeux bleus dormeurs, corps de poupon semi-articulé, habits blancs. 42 cm.
250 / 300
- 319 Bébé Kämmer et Reinhardt**
moule 100, taille 36, dit le Kaiser, chevelure modelée et peinte, yeux bleus peints, corps semi-articulé, habits blancs. 37 cm.
250 / 300





320 Grand bébé tête porcelaine
marquée en creux "Heubach-Koppelsdorf 320-7/2", bouche ouverte avec deux dents dans le haut, yeux bleus dormeurs, corps semi-articulé, habits blancs et perruque. 62 cm.

200 / 300

321 Grand bébé Kämmer & Reinhardt - Simon & Halbig
moule 121, bouche ouverte avec langue mobile et deux dents dans le haut, yeux bleus dormeurs, corps tout articulé à boules, belle tenue en drap framboise, perruque. 65 cm.

200 / 300

322 Beau poupon S.F.B.J
dans sa boîte "Le Bébé à tête de caractère", tête pleine en porcelaine marquée en creux "S.F.B.J 225 Paris 2/0", bouche ouverte-fermée avec deux dents dans le haut, yeux de sulfure bleu, belle chevelure rousse floquée, corps de poupon semi-articulé (écaillures aux mains et aux jambes), sous-vêtements et vêtements blancs d'origine. 28 cm.

300 / 500

323 Garçon tête pleine en porcelaine
moule 226 de la S.F.B.J, traits peints, chevelure modelée, corps semi-articulé, habits de style. 33 cm.

200 / 300

324 Bébé S.F.B.J. moule 236
tête porcelaine taille 10, bouche ouverte fermée avec deux dents dans le haut, yeux bleus dormeurs, corps de bébé tout articulé, habits, perruque. 48 cm.

200 / 300

325 Garçon S.F.B.J.
tête porcelaine moule 236 taille 10, millésimé 21, yeux bleus dormeurs, corps tout articulé d'origine, habits d'écolier avec tablier noir. 50 cm.

250 / 300

326 Garçon de la S.F.B.J, 238, taille 4
tête porcelaine, bouche ouverte avec dents dans le haut, yeux de sulfure bleu, corps tout articulé, calotte en carton, perruque. 36 cm.

150 / 200

327 Petit poupon S.F.B.J moule 247,
yeux bleus dormeurs, corps de poupon semi-articulé, habits de tricot, perruque. 16 cm.

120 / 180

328 Petit garçon S.F.B.J, moule 247,
tête en composition, bouche ouverte-fermée avec dents dans le haut, yeux bleus dormeurs avec cils (accidents à la paupière), corps de poupon semi-articulé, habits de marin artisanaux, calotte, perruque. 27 cm.

50 / 80

329 Poupée de la S.F.B.J moule 251,
taille 6, tête porcelaine (fêlé de cuisson à l'arrière), bouche ouverte avec langue mobile et deux dents dans le haut, yeux bleus dormeurs avec cils, corps tout articulé (écaillures aux pieds et aux mains), robe et chapeau en organdi rose, calotte en carton et perruque. 37,5 cm.

100 / 150

330 Beau bébé de la S.F.B.J
tête porcelaine moule 251, taille 8, bouche ouverte avec langue et deux dents dans le haut, corps d'origine tout articulé, habits blancs, perruque. 44 cm.

250 / 400

- 331 Joli bébé de caractère**
tête porcelaine de la S.F.B.J moule 251, taille 10, (malheureusement fêle à l'arrière), bouche ouverte avec langue et deux dents dans le haut, yeux bleus dormeurs, corps tout articulé d'origine, robe blanche, perruque. 50 cm.
150 / 200
- 332 Heubach Koppelsdorf**
deux poupons noirs, tête pleine en porcelaine marquée en creux "399.14/0...", yeux marron dormeurs, bouche fermée, oreilles percées avec anneaux, corps de poupon semi-articulé (un bras à remonter), pages. 20,5 cm.
40 / 60
- 333 Poupon noir allemand**
tête porcelaine peinte à cru, bouche ouverte, yeux noirs dormeurs, corps de poupon (accidents aux doigts). 31 cm.
100 / 150
- 334 Googlie Armand Marseille,**
tête porcelaine marquée en creux "Germany 323 A4/0 M", bouche fermée, yeux bleus dormeurs regardant vers la gauche, corps semi-articulé, habits, perruque, chaussures bicolores. 26 cm.
300 / 400
- 335 Bébé Carl Berger triple face,**
souriant, dormant et pleurant, en biscuit, yeux de verre marron, corps articulé en composition avec mécanisme de voix et marqué au tampon noir "CB", beaux habits d'époque, belle fraîcheur. 27 cm.
600 / 800
- 336 Clown,**
tête porcelaine marquée en creux "Furga Canneto 5/0 glio", bouche souriante fermée avec dents, yeux de verre bleu, corps semi-articulé, costume d'époque en soie rose et jaune (fusée), bas rayés noir et blanc, chaussures en cuir à grelot. H. Tot. : 37 cm.
300 / 500
- 337 Kämmer & Reinhardt, "Kaiser",**
tête pleine en porcelaine marquée en creux "KR" à l'étoile et "36 100", bouche ouverte-fermée, yeux bleus peints, chevelure modelée, corps de poupon semi-articulé, habits de tricot. 37 cm.
200 / 300
- 338 Poupon Armand Marseille**
tête pleine porcelaine marquée en creux "AM Germany 351/ 2.K", bouche ouverte avec deux dents dans le bas, yeux bleus dormeurs, corps de poupon semi-articulé (usures aux mains), habits de tricot. 31 cm.
80 / 120
- 339 Poupon Armand Marseille**
tête pleine porcelaine marquée en creux "AM Germany 351/ 1.K", bouche ouverte avec deux dents dans le bas, yeux bleus dormeurs, corps de poupon semi-articulé (usures et accidents aux mains), habits de tricot. 29 cm.
60 / 100
- 340 Bébé Armand Marseille**
tête porcelaine marqué en creux "Germany G 327 B A 2 M D.R.G.M 259", bouche ouverte, yeux bleus dormeurs, corps de poupon semi-articulé, habits, perruque blonde. 32 cm.
80 / 120
- 341 Bébé de caractère allemand**
tête porcelaine marquée en creux "2/0 A", bouche ouverte-fermée avec langue moulé et deux dents dans le haut, yeux bleus dormeurs, corps de poupon semi-articulé (fentes au niveau des jambes), habits de tricot, perruque. 29 cm.
60 / 80
- 342 Heubach Koppelsdorf, poupon noir**
tête pleine en céramique marquée en creux "Heubach Koppelsdorf 399 10/0 Germany", bouche fermée, yeux de verre marron, oreilles percées avec boucles, corps de poupon semi-articulé (jambe gauche à rattacher), avec pagne et collier rapporté. 18 cm.
50 / 80
- 343 Petit poupon Armand Marseille**
tête porcelaine, marqué en creux "Armand Marseille Germany 990 A 6/0 M", bouche ouverte avec deux dents dans le haut, yeux bleus anciennement dormeurs, corps de poupon semi-articulé (accidents à la main droite), barboteuse, perruque. 27 cm.
60 / 80

344 Poupon Kämmer et Reinhardt
 tête porcelaine marquée en creux
 "KR" à l'étoile "Simon & Halbig 126
 Germany 46", bouche ouverte avec
 langue mobile et deux dents dans
 le haut, yeux marron dormeurs,
 corps de poupon semi-articulé
 (écaillures et usures, accidents à
 deux doigts), habits de marin,
 calotte en carton, perruque
 rapportée. 49 cm.

80 / 120

**345 Bébé "Heubach Koppelsdorf
 342- 3/0 - Germany"**
 bouche ouverte avec langue
 et deux dents dans le haut, yeux
 marron dormeurs avec cils, corps
 de poupon tout articulé (usures
 aux doigts), habits, perruque (très
 collée). 34 cm.

70 / 100

346 Garçonnet allemand
 tête en porcelaine marquée en
 creux "266 680/36 K. 8 H. made in
 Germany", bouche ouverte avec
 langue et deux dents dans le haut,
 yeux bleus dormeurs, corps tout
 articulé à boules, habits de style
 ancien, perruque blonde, béret.
 32 cm.

150 / 200

347 Grand poupon allemand
 tête porcelaine marquée en creux
 "K & H Germany 167-14, bouche
 ouverte fermée avec langue
 et deux dents dans le haut, yeux
 marron dormeurs avec cils
 (bloqués), corps de poupon, semi-
 articulé, habits blancs calotte,
 perruque. 60 cm.

150 / 200



BOUCHES FERMÉES
COLLECTION DE M. T.



- 350 Rare petit bébé Steiner métisse**
 tête en biscuit pressé marqué en creux "Steiner Bté SGDG Paris Fre A 1", bouche fermée, yeux de sulfure marron, oreilles percées (léger éclat), beau corps tout articulé, habits traditionnels d'époque, perruque en laine. 21 cm.
 700 / 1 000
- 351 Petit bébé Steiner,**
 tête en biscuit pressé marqué en creux "Steiner Paris A 1", bouche fermée, yeux de sulfure bleu, oreilles percées, corps semi-articulé, sous-vêtements, robe, chaussures, boucles d'oreilles, perruque d'époque. 21 cm.
 700 / 1 000
- 352 Petit bébé Steiner-Bourgoin,**
 tête en biscuit pressé marqué en creux "Sie C 4/0", bouche fermée, yeux bleus dormeurs avec mécanisme Bourgoin, oreilles percées, corps tout articulé à poignets fixes, robe blanche ancienne, calotte et perruque en peau d'origine. 21 cm.
 1 200 / 1 800
- 353 Petit bébé Steiner**
 tête en biscuit pressé marqué au tampon rouge "Le Parisien bté SGDG" et en creux "I A" (bulle de cuisson au-dessus de la tempe gauche), bouche fermée, yeux de sulfure marron, oreilles percées, beau corps tout articulé à poignets fixes marqué au tampon mauve "Bébé Le Parisien Médaille d'or Paris". 21 cm.
 700 / 1 000
- 354 Beau bébé français**
 Attribué à Joanny, tête en biscuit pressé marqué en creux "7", bouche fermée, yeux de sulfure marron, oreilles percées, sur un beau corps articulé à poignets fixes, sous-vêtements, habits de style, calotte en liège et perruque rapportées. 46 cm.
 3 000 / 4 000



355

356



355

356

355 Bébè Bru, modèle Circle Dot, taille 4

marqué en creux sur l'arrière de la tête et les épaules, tête pivotante, collerette, bras et mains en biscuit pressé, bouche fermée, yeux de sulfure marron, oreilles percées (légères écaillures), corps en peau, articulations à gousset (tâches de rouille et usures), habits en coton blanc en partie ancien, calotte en liège, perruque rapportée. 39 cm.

8 000 / 12 000

356 Bru, rare bébé métisse,

tête pivotante en biscuit pressé marqué en creux "Bru Jne 5 1", collerette, bras et mains en biscuit (probablement refixées), bouche fermée, yeux de sulfure marron, oreilles percées, corps tout en peau, articulations à gousset (état moyen et usures), calotte en liège, perruque en laine, belle robe de style ancien, bottines à l'ange. 43 cm.

8 000 / 12 000



357 Charmant petit bébé Jumeau,

tête en biscuit coulé marqué en creux "D1", bouche fermée, yeux de sulfure bleu, oreilles percées (petit éclat à l'une), corps tout articulé (quelques restaurations), habits de style, calotte en liège et perruque rapportées.

25 cm.

1 500 / 2 000

358 Bébé Emile Jumeau,

tête en biscuit pressé marqué en creux "Déposé E9J", bouche fermée, yeux de sulfure bleu, oreilles rapportées et percées, beau corps tout articulé à poignets fixes marqué au tampon bleu "Jumeau Médaille d'or Paris", deux belles robes de style : l'une en velours bordeaux et l'autre en soierie framboise et crème avec chapeau assorti, calotte en liège, perruque.

52 cm.

3 500 / 4 000



359 Bébé noir Steiner

tête en biscuit pressé marqué en creux "J. Steiner Bté SGDGD Paris Fire A 9", bouche fermée, yeux de sulfure marron, oreilles percées, corps tout articulé, habits en partie ancien, calotte en carton, perruque en laine. 41 cm.

1 500 / 2 000

360 Bébé Steiner

tête en biscuit pressé marqué en creux "J. Steiner Bté SGDGD Paris Fre A 17", bouche fermée, yeux de sulfure bleu, oreilles percées, corps tout articulé portant l'étiquette tricolore, habits de style, calotte et perruque rapportées. 62 cm.

1 800 / 2 500

361 Bébé Steiner

tête en biscuit pressé marqué en creux "J. Steiner bté SGDGD Fire A 15", bouche fermée, yeux de sulfure bleu, oreilles percées, corps tout articulé à poignets fixes portant l'étiquette tricolore, habits de style, calotte en carton et perruque rapportées. 57 cm.

1 500 / 2 000



- 362 Bébé Bru, modèle Chevrot,**
 tête pivotante et collerette en biscuit pressé marqués en creux "Bru Jne 9",
 bouche fermée, yeux de sulfure marron, oreilles percées, bras et mains en biscuit,
 corps en peau, pieds en bois laqué, belle robe en soierie crème et caramel de
 style anciens, sous-vêtements, chaussures à rosace, calotte en liège, perruque
 rapportée, bonnet. 49 cm.
 10 000 / 12 000
- 363 Petit bébé Bru,**
 tête en biscuit pressé marqué en creux "Bru Jne 3", bouche fermée, yeux de sulfure
 marron, oreilles percées, corps tout articulé en composition (usures d'usage),
 habits de style, calotte en liège et perruque rapportées. 30 cm.
 3 500 / 5 000
- 364 Bébé Bru,**
 tête en biscuit pressé marqué en creux "Bru Jne 7", bouche fermée, yeux de sulfure
 marron, oreilles percées, corps tout articulé en bois et composition, robe de style
 de soie bleue et dentelle crème, calotte en liège et perruque rapportées. 42 cm.
 4 000 / 6 000
- 365 Bébé Bru,**
 tête en biscuit pressé marqué en creux "Bru Jne 4" (légère décoloration à l'arrière),
 bouche fermée, yeux de sulfure bleu, oreilles percées, corps articulé à poignets
 fixes, habits de style, calotte en liège et perruque blonde rapportée. 33 cm.
 3 500 / 5 000



- 366 Bébé Rabery & Delphieu,**
tête en biscuit pressé marqué en creux "R 5/0 D", bouche fermée, yeux de sulfure marron, oreilles percées, beau corps tout articulé à huit boules et poignets fixes, habits de style, calotte en liège et perruque rapportées. 34 cm.
2 800 / 3 500
- 367 Bébé Jumeau première époque, ou Early Jumeau,**
tête en biscuit pressé marqué "2" (malheureusement fêle à la tempe gauche), bouche fermée, yeux en émail bleu à rayons, oreilles percées, corps articulé à poignets fixes et huit boules (une jambe non d'origine), robe en coton blanc, calotte en liège et perruque rapportées. 36 cm.
1 500 / 2 000
- 368 Bébé Steiner,**
tête en biscuit pressé marqué en creux "Steiner Paris Fre A 7", bouche fermée, yeux de sulfure bleu, oreilles percées, corps tout articulé à poignets fixes, sous-vêtements, habits et bonnet en partie ancien, chaussures en cuir taille 8, calotte en carton, perruque rapportée. 37 cm.
1 500 / 2 000
- 369 Bébé métisse de type Bru,**
tête pleine à crâne plat en porcelaine allemande marquée en creux "127", bouche ouverte-fermée, yeux de verre marron, oreilles percées, corps tout articulé, habits de style, perruque. 28 cm.
600 / 800

BOUCHES FERMÉES
APPARTENANT À DIVERS



- 372 EJA, beau bébé Émile Jumeau,**
tête en biscuit pressé marqué en creux "EJA 10" (traits de pinceaux sur le front et deux infimes défauts de cuisson sur le front et à gauche du menton), bouche fermée, yeux de sulfure bleu, oreilles rapportées et percées, corps tout articulé à huit boules et poignets fixes (écaillures et usures), calotte en peau et reste de perruque en mohair blond d'origine. 62 cm.

8 000 / 12 000



373 Petite poupée tête en biscuit coulé

marqué en creux " F & B. ", bouche fermée, yeux de verre bleu, corps tout articulé, habits, perruque rapportée. 22,5 cm.

300 / 500

374 Petit bébé Jullien,

tête en biscuit coulé marquée en creux "Jullien 1", bouche fermée, yeux de sulfure marron, oreilles percées, corps semi-articulé à poignets fixes (écaillures aux mains), chemise de coton blanc, calotte en liège, perruque rapportée. 27 cm.

600 / 800

375 Bébé Jumeau

tête en biscuit coulé marqué en creux "Déposé Jumeau 4" (fêlé de cuisson à l'arrière de la tête, petite décoloration sur la pointe du nez), attache à ressort, bouche fermée, yeux de sulfure bleu à rayons, oreilles percées, corps tout articulé à poignets fixes marqué au tampon bleu "Jumeau Médaille d'or" (écaillures aux mains), sous-vêtements, corset, vêtements blancs anciens, calotte en liège et perruque blonde d'origine. 34 cm.

1 800 / 2 500

376 Bébé Steiner Figure A

tête en biscuit pressé marqué en creux "J. Steiner Breveté SGDG Paris Fire A 7", bouche fermée, yeux de sulfure bleu à rayons, oreilles percées, corps semi-articulé marqué au tampon mauve "Le Petit Parisien...", calotte en carton, perruque rapportée. 36 cm.

1 000 / 1 500



377 Bébé Jumeau tête en biscuit coulé

taille 8, marqué "D" en creux, (fêle de cuisson au-dessus de l'oreille droite), bouche fermée, yeux de sulfure bleu, oreilles percées, corps articulé (repeints, mains modifiées et restaurées), beaux habits de style. 46 cm.

1 200 / 1 500

378 Bébé Jumeau,

tête en biscuit coulé non marqué, bouche fermée, yeux de sulfure marron, oreilles percées avec boucles, corps tout articulé (écaillures aux mains), robe de présentation, chaussures en cuir taille "10", calotte en liège, reste de perruque blonde en mohair. 55 cm.

1 200 / 1 800

379 Bébé Steiner tête en biscuit pressé

marqué en "J. Steiner Bté S.G.D.G Fire A 9", bouche fermée, yeux de sulfure bleu, oreilles percées, corps articulé à poignets fixes portant l'étiquette tricolore (usures et écaillures), sous-vêtements et robe de style, calotte en carton et perruque rapportées. 41 cm.

1 200 / 1 800

380 Bébé Steiner, Figure A 9,

tête en biscuit pressé marqué en creux "J. Steiner bté SGDG Paris Fire A 9" (fêle au front), bouche fermée, yeux de sulfure bleu, oreilles percées, corps tout articulé à poignets fixes avec mécanisme vocal portant le tampon mauve "Le Petit Parisien... Steiner", sous-vêtements, habits en partie ancien, calotte et perruque rapportées. 41 cm.

1 000 / 1 200



381 Tiburce Mothereau

Bébé à tête en biscuit pressé marqué en creux "T. M. 1", bouche fermée, yeux de sulfure bleu à rayons, oreilles percées, (légère rayure de cuisson entre l'oeil droit et l'oreille droite) sur un corps Jumeau Médaille d'Or à poignets fixes, perruque en mohair blond sur calotte en carton. 50 cm. Avec deux superbes robes du même modèle en lin plissé, garnies de dentelle avec jupon, une rose (légères usures) et une verte.

7 000 / 10 000



382 Bébé Steiner

tête en biscuit pressé marqué en creux "Steiner Paris Fire A13", bouche fermée, yeux de sulfure bleu, oreilles percées, beau corps tout articulé marqué au tampon bleu "Le Petit Parisien Bébé Steiner médaille d'or Paris 1889" (poignets fixes), calotte en carton, reste de perruque blonde, beaux vêtements blancs. 53 cm.

1 500 / 1 800

383 Bébé Jumeau,

tête en biscuit coulé marqué au tampon rouge "Déposé Tête Jumeau 9", bouche fermée, yeux de sulfure marron, oreilles percées avec boucles, corps tout articulé marqué au tampon bleu "Jumeau médaille d'or Paris" (écaillures aux mains), sous-vêtement anciens, robe de style, chaussures à bride à l'abeille taille 10, perruque rapportée. 51,5 cm. Dans une boîte Jumeau 9.

1 200 / 1 800

384 Bébé Steiner, Figure A 17,

tête en biscuit pressé marqué en creux "A 17 Paris" et au tampon rouge "Le petit parisien" (petit éclat dû au décollement de la perruque), bouche fermée, yeux de sulfure bleu, oreilles percées, corps tout articulé, sous-vêtements, habits en partie ancien, calotte en liège et perruque rapportées. 60 cm.

1 500 / 2 000



385 Bébé

à tête en biscuit pressé marquée "11" (petits éclats dus au décollement de la perruque) bouche fermée, yeux de sulfure bleu, oreilles percées, sur un beau corps allemand à huit boules et poignets fixes (repeints), sous-vêtements anciens, robe de style, chaussures à l'abeille taille 11, calotte en liège et perruque rapportées. 62 cm.

1 800 / 2 200

386 Bébé Jumeau non marqué

tête en biscuit coulé, bouche fermée, yeux de sulfure marron, oreilles percées, sur un corps allemand à poignets fixes, beaux vêtements et sous-vêtements de style ancien, calotte en liège (très collée), perruque. 61 cm.

1 200 / 1 800

387 Bébé Jumeau tête en biscuit pressé

marqué au tampon rouge "Déposé tête Jumeau Breveté SGDG 11", bouche fermée, yeux de sulfure bleu, oreilles percées, sur un corps tout articulé marqué au tampon bleu "Bébé Jumeau Diplôme d'Honneur", sous-vêtements et robe de style, chaussures en cuir noir et ruban brun "Bébé Jumeau" taille 11, calotte en carton, perruque et bonnet. 62 cm.

1 200 / 1 800

388 Bébé Jumeau tête en biscuit coulé

marqué au tampon rouge "Déposé tête Jumeau Breveté SGDG 8" et en creux "8" (fêlé au front), bouche fermée, yeux de sulfure bleu (recollés), oreilles percées, corps tout articulé marqué au tampon bleu "Bébé Jumeau Breveté SGDG Déposé" (écaillures aux mains), sous-vêtements et corset anciens, robe de style, calotte en liège très collée, perruque en mohair blond. 48 cm.

500 / 800

389 Eden Bébé, bébé tête en biscuit coulé

marqué en creux "Eden Bébé Paris 11", bouche fermée, yeux de sulfure marron, oreilles percées, corps tout articulé, habits blancs, calotte en liège, perruque. 73 cm.

800 / 1 000



390 Bébé français tête en biscuit pressé

marqué en creux "HP 5", bouche fermée, yeux de sulfure bleu, corps tout articulé, sous-vêtements, belle robe de style ancien avec bonnet, calotte en liège et perruque. 30 cm.

700 / 1 000

391 Poupée tête en biscuit pressé

marqué en creux "E.5.D", yeux fixes de verre bleu, oreilles percées, corps semi-articulé avec habits d'époque, chaussettes, chaussures, reste de perruque et chapeau. 40 cm.

500 / 800

392 Bébé Steiner tête en biscuit pressé

marqué en creux "Steiner C1" ?, (trace de plâtre et de colle), bouche fermée, yeux de sulfure bleu à rayons, oreilles percées, corps tout articulé à poignet fixes, habits blancs, calotte en carton d'origine, perruque rapportée. 40 cm.

1 500 / 2 000

393 Petite poupée François Gaultier,

tête en biscuit pressé marquée en creux "F.3.G" (fêle et éclat au-dessus de l'oeil droit), bouche fermée, yeux de sulfure marron, oreilles percées, sur un corps articulé à huit boules et poignets fixes marqué au tampon bleu "Jumeau Médaille d'or Paris" (écaillures et repeints), vêtements blancs anciens, calotte en liège, perruque et calot de marin. 30 cm.

500 / 800

394 Petite poupée Steiner figure A taille 5,

tête en biscuit pressé marquée en creux "J. Steiner Bté S.G.D.G Paris Fire A 5" (fêle à l'arrière), bouche fermée, yeux de sulfure bleu, oreilles percées, corps tout articulé marqué au tampon "Le Petit Parisien Bébé Steiner" (écaillures et usures), habits blancs, calotte en carton et perruque en mohair blond. 31 cm.

600 / 800



395 Bébé allemand tête buste fixe

en biscuit coulé marqué en creux "8", (entièrement restaurée), bouche fermée, yeux marron dormeurs, corps en peau, articulations à goussets, avant-bras en biscuit (entièrement restaurés), costume de style ancien, perruque. 48 cm.

150 / 200

396 Bébé Jumeau tête en biscuit coulé

(fêle de cuisson au-dessus de l'oreille droite), bouche fermée, yeux de sulfure bleu, oreilles percées avec boucles, attaches à ressort, corps tout articulé (écaillures), sous-vêtements, robe et manteau anciens avec écharpe et manchon en lapin blanc, calotte en liège, perruque de mohair blond et bonnet. 45 cm.

700 / 1 000

397 Bébé allemand tête pleine

à buste fixe en biscuit marqué en creux "61", bouche fermée, oreilles percées, yeux de verre marron, corps en peau, articulations à goussets, avant-bras en biscuit, sous-vêtements, habits, perruque de mohair blond. 45,5 cm.

400 / 600

398 Bébé mascotte

tête en biscuit coulé, attache à ressort, bouche fermée, yeux de sulfure marron, oreilles percées, corps tout articulé à quatre boules et à poignets fixes (une jambe à rattacher, écaillures), habits blancs, jolie paire de chaussures à bride violine, calotte en liège et reste de perruque blonde en mohair. 37 cm.

800 / 1 000

MOBILIER (2^e PARTIE)



405

441

- 401 Chiffonnier de poupée en acajou**
et placage d'acajou, dessus de
marbre blanc, à cinq tiroirs.
45 x 27,5 x 13,5 cm.

30 / 60

- 402 Lit d'alcôve pour poupée**
en acajou et placage d'acajou.
L. 43,4 cm.

30 / 50

- 403 Fauteuil en bois tourné**
et noirci. Fin XIXe. H. 30 cm.

20 / 30

- 404 Petit meuble de toilette**
en bois noirci et marbre blanc avec
miroir circulaire pivotant, pieds
tournés. Fin XIXe. H. 34 cm. On y
joint quatre pièces de toilette en
porcelaine blanche.

50 / 80

- 405 Exceptionnel potager d'enfant**
avec carreaux de faïence à
motif de fleurs bleue et jaune, les
côtés en tôle peinte façon brique.
Complet avec ses grilles en fonte et
ses entourages et portes à glissières
en laiton. Marqué déposé.
H. 63 cm. 38 x 22 cm.

150 / 200



406

- 406 Commode diminutive**
de forme arbalète à montants
cannelés, en acajou, placage de
noyer et marqueterie de filets de
bois clair, ouvrant à trois tiroirs, pieds
fuselés, (accidents et manques).
Travail XIXe. 26 x 42 x 25 cm.

100 / 150



407

- 407 Petite commode diminutive**
à façade galbée en placage de
noyer, acajou, palissandre, filets de
bois clair, de cubes sur les côtés et
d'une croix de Malte sur le plateau,
ouvrant par trois tiroirs, terminée
de quatre pieds boules. Travail
du Nord. Vers 1800. Accidents et
manques. 23x 32 x 20,5 cm.

150 / 200



408

- 408 Commode diminutive**
en acajou et placage d'acajou, à
façade galbée, ouvrant par trois
tiroirs, reposant sur quatre pieds.
Travail XIXe. Taches et accidents.
27 x 43 x 22,5 cm.

50 / 80

POUPÉES DE MODE



410 Poupée parisienne

tête pivotante et collerette en biscuit, bouches fermées, yeux fixes marron, oreilles percées, corps en peau, articulations et fessier à goussets, doigts détachés (usures), habits, perruque, 35 cm. On y joint une petite partie de trousseau en partie ancienne.

600 / 800

411 Jumeau, poupée de mode

tête pivotante et collerette en biscuit, yeux de verre bleu (écaillures au coin extérieur), oreilles percées, corps raide en peau marqué au tampon bleu "Jumeau médaille d'or", calotte en liège, perruque. 48 cm.

600 / 800

412 Poupée parisienne Jumeau taille 1, tête pivotante et buste en biscuit, bouche fermée, yeux de verre bleu, oreilles percées avec boucles, corps en peau, fessier et articulations à gousset, doigts détachés, sous-vêtements et vêtements, calotte en liège, perruque. 39 cm.

500 / 800

413 Jolie parisienne

tête pivotante et buste en biscuit, yeux bleus émaillés, oreilles percées avec boucles (légère restauration au bord de la collerette), beau corps en peau, fessier à gousset, bras et mains en biscuit, articulation à rotule pour les bras, beau costume avec sous-vêtements en partie ancien, bijoux, manchon et perruque. 39 cm.

1 200 / 1 800

414 Poupée parisienne attribuée à Gaultier, taille 4, tête pivotante et buste en biscuit, yeux de verre bleu, beau corps en peau, articulations à gousset, doigts détachés, calotte en liège, perruque rapportée. 44 cm.

600 / 800

415 Grande poupée parisienne attribuée à François Gaultier

taille 9, tête pivotante et buste en biscuit, yeux bleus à rayons. Beau corps en peau à goussets, doigts détachés, robe blanche en lin, calotte en liège, perruque blonde rapportée. 66 cm.

1 200 / 1 500

416 Poupée parisienne attribuée à Barrois

tête pivotante sur un buste en biscuit (accidents à la collerette, éclat à la pointe extérieur de l'oeil gauche), yeux bleus de sulfure en amandé, bras et mains en biscuit (restaurations aux doigts ?) corps en peau, articulations à goussets (usures aux articulations des genoux), habits, sous-vêtements, bottines, sac et bijoux anciens, perruque rapportée. 41 cm.

500 / 800



413

416

417 Petite poupée type parisienne
tête pivotante et buste en biscuit, yeux émaillés bleus, oreilles percées avec boucles, sur un corps raide en peau, bras et mains en biscuit, habits de style ancien. 27 cm.
200 / 300

418 Petite poupée parisienne,
tête buste-fixe en biscuit, (léger fêlé sur le côté gauche), yeux émaillés bleus, corps en peau et tissu, articulations à gousset, habits de style anciens, perruque. 26 cm.
150 / 200

419 Poupée de mode tête-buste fixe
en biscuit attribuée à Gaultier (petites écaillures), yeux de verre bleus, corps raide en peau. 26 cm.
120 / 180

420 Poupée allemande
tête pleine fixe et buste en porcelaine, bouche fermée, yeux de sulfure bleu, corps en peau, articulations et fessier à gousset, mains en biscuit, vêtements de style ancien, perruque. 31 cm.
300 / 500

421 Poupée allemande à tête pleine en biscuit (manque le buste), bouche fermée, yeux bleus, sur un corps moderne en tissu, mains en biscuit, vêtements de style, perruque. 43 cm.
150 / 200



417



418

POUPÉES MÉCANIQUES



424 Allemagne, bébé mécanique
sur quatre roulettes, tête pleine Heubach souriante avec dents (accidentée et recollée), yeux intaglio. 23 cm.
80 / 120

425 Poupée marcheuse Bloedel et Fleischmann (fonctionne), mécanisme à clé, jambes raides qu'elle avance lorsqu'on pose ses pieds au sol, tête porcelaine Simon & Halbig, moule 1039, taille 7 1/2, yeux bleus riboulants avec cils, habits. 42 cm.
300 / 500

426 Bébé Steiner gigoteur
tête pleine en biscuit, bouche ouverte avec double rangée de dents, yeux de sulfure bleu à rayons, corps en carton, peau en composition (écaillures aux bras), mécanisme en état de marche avec système vocal, robe blanche ancienne en coton, perruque d'époque. 44 cm.
800 / 1 200

427 Steiner bébé gigoteur,
tête pleine en biscuit (à refixer), bouche ouverte-fermée avec double rangée de dents, yeux de sulfure bleu à rayons, oreilles percées, corps avec mécanisme en peau et composition, sous-vêtements, robe, manteau, bavoir et bonnet de coton blanc, perruque en peau. 41,5 cm.
600 / 800

BELLES BOUCHES OUVERTES



430 Bébé Steiner

tête en biscuit pressé avec encoches marqué en creux "Figure B N°2 J Steiner bté S.G.D.G Paris", bouche ouverte avec double rangée de dents, yeux de sulfure marron avec système Bourgoin, oreilles percées, corps tout articulé d'origine à poignets fixes et mécanisme vocal, habits de style, calotte en carton et perruque. 47 cm.

2 500 / 3 000

431 Petit bébé Jumeau

tête en biscuit coulé taille 1, bouche ouverte avec quatre dents dans le haut, yeux de sulfure bleu, oreilles percées (petit éclat à l'une), corps tout articulé (restaurations aux main, habits de marin de style ancien en lainage blanc, perruque rapportée. 27 cm.

700 / 1 000

432 Steiner, petit bébé noir

tête en biscuit pressé marqué au tampon "Le Parisien bté SGDG A 0 (?)", bouche ouverte avec dents dans le haut, yeux de sulfure marron, oreilles percées, corps tout articulé, sous-vêtements et habits blancs en partie ancien, calotte en carton et perruque. 26 cm.

700 / 1 000

433 Petite poupée allemande,

tête porcelaine marquée en creux "247 DEP", bouche ouverte avec dents dans le haut, yeux de sulfure bleu, oreilles percées, corps tout articulé, belle robe de style ancien en soie bleue avec chapeau assorti, perruque d'époque. 27 cm.

400 / 600



434 Bébé Jumeau bouche ouverte

tête en biscuit coulé taille 6, attache à ressort, yeux de sulfure bleu, oreilles percées, (éclat à l'oreille gauche), corps tout articulé marqué au tampon "Bébé Jumeau Diplôme d'Honneur", perruque, calotte en liège, bottines blanches marquées "MB Paris", robe de style. 35 cm.

500 / 800

435 Bébé Jumeau tête en biscuit pressé

taille 6, bouche ouverte, yeux de sulfure marron, oreilles percées, corps tout articulé marqué au tampon bleu "Bébé Jumeau Bte SGDG Déposé", robe en tulle et sous-vêtements d'époque, calotte en liège, perruque. 43 cm.

400 / 600

436 Bébé Jumeau bouche ouverte

tête en biscuit coulé surchargé "Tête Jumeau" en rouge, yeux de sulfure bleu, oreilles percées, corps tout articulé (légère trace de tampon bleu, doigts légèrement usés), robe en lin, calotte en liège et perruque. 53 cm.

400 / 600

437 Poupée tête en biscuit pressé

marqué en creux "E 7 D", (écaillures dues au décollement de la perruque), bouche ouverte avec dents dans le haut, yeux de verre bleu (à refixer), corps semi-articulé, habits de style. 46 cm.

200 / 300



438 Joli bébé Jumeau métisse

tête en biscuit coulé marqué en creux "7", bouche ouverte, yeux de sulfure marron, oreilles percées, corps tout articulé, sous-vêtements et habits de marin en drap de laine bleu de style ancien, chaussures à l'abeille taille 7, calotte en liège et perruque. 47 cm.

800 / 1 200

439 Poupée métisse S.F.B.J.

de type Jumeau, tête porcelaine marquée en creux "1907 5", bouche ouverte avec dents dans le haut, yeux de sulfure marron, oreilles percées, corps tout articulé, sous-vêtements et robe de style en soie rose, calotte en liège et perruque en laine. 36 cm.

600 / 800

440 Métisse et son enfant

ensemble avec poupée Denamur, tête en biscuit coulé marqué en creux "E8D déposé", bouche ouverte avec dents dans le haut, yeux de verre marron, oreilles percées, corps tout articulé (49 cm) et son bébé, tête porcelaine "Kämmer & Reinhardt", bouche ouverte, yeux de verre marron, corps de poupon (20 cm).

500 / 800

441 Poupée Bru Junior

tête en biscuit pressé marqué en creux "Bru Jne R. 12", bouche ouverte avec dents dans le haut, yeux bleus dormeurs, oreilles percées, corps tout articulé marqué au tampon bleu "Bébé Bru n°3 12", habits de style ancien, perruque. 67 cm.

1 200 / 1 800



442 Joli bébé Steiner

bouche ouverte, tête en biscuit pressé marqué en creux "J. Steiner Bte SGD Paris Fire A11", yeux bleus dormeurs avec mécanisme Bourgoin, beau corps tout articulé d'origine, belle robe en soierie beige de style ancien, sous-vêtements, chaussures, calotte en carton, perruque. 46 cm.

800 / 1 200

443 Poupée Eden Bébé,

tête en biscuit coulé marqué en creux "Eden Bébé Paris 11" (traits et marque de cuisson), bouche ouverte avec dents dans le haut, yeux de sulfure bleu, oreilles percées, corps tout articulé, sous-vêtements, robes de style ancien en coton blanc, gants en crochet, perruque. 66 cm.

400 / 600

444 Poupée Rabery Delphieu

tête en biscuit coulé marquée en creux "R9D" (défaut de cuisson et manque de biscuit à l'oreille droite et sur le dessus de la tête), bouche ouverte avec dents dans le haut, yeux de sulfure bleu, oreilles percées, corps tout articulé, robe ancienne en coton blanc, chaussures à rosace à l'abeille taille 11, calotte en liège, perruque. 57 cm.

400 / 600

445 Eden Bébé,

poupée tête en biscuit coulé

marqué en creux "Eden Bébé Paris 12 Déposé", bouche ouverte avec dents dans le haut, yeux de sulfure marron, oreilles percées, corps semi-articulé, sous-vêtements et robe en partie ancienne, calotte en liège, perruque. 62 cm.

400 / 600

446 Grand bébé S.F.B.J type Jumeau

taille 14, tête en biscuit coulé (petit défaut de cuisson sur le rebord de la tête), bouche ouverte, yeux bleus dormeurs, oreilles percées, corps tout articulé, habits, perruque.

78 cm.

300 / 500

447 Poupée type Jumeau,

tête porcelaine marquée au tampon noir "Tête Jumeau" et en creux "15", bouche ouverte avec dents dans le haut, yeux bleus dormeurs, oreilles percées, corps tout articulé (repeint), habits de style, perruque. 85 cm.

250 / 350

448 Poupée à tête Jumeau

bouche ouverte, yeux de sulfure bleu, oreilles percées, taille 8, sur un corps Jumeau S.F.B.J plus grand, robe, et perruque. 50 cm.

250 / 400

- 449 Bébé Jumeau bouche ouverte**
avec dents dans le haut, tête en biscuit coulé marquée en creux "10" et "1", yeux de sulfure bleu, oreilles percées, corps tout articulé, habits et perruque.
64 cm.
300 / 500
- 450 Poupée type Jumeau,**
tête en biscuit coulé taille 8, bouche ouverte avec dents dans le haut, yeux bleus dormeurs, oreilles percées, corps marcheur et bras droit articulé pour lancer des baisers, calotte en liège et reste de perruque.
55,5 cm.
150 / 200
- 451 Poupée de type Jumeau**
tête en biscuit coulé marqué en creux "2X", bouche ouverte, yeux de sulfure marron, oreilles percées, sur un corps postérieur.
31 cm.
150 / 200
- 452 Petite poupée type Jumeau**
tête porcelaine marquée en creux "1907 1", (malheureusement entièrement restaurée), yeux bleus dormeurs, corps tout articulé.
25 cm.
100 / 150

CORPS ET TÊTES

- 455 Tête buste de poupée de mode**
par François Gaultier, taille 4, marqué d'un cartouche F4 sur l'épaule gauche.
L. 10 cm.
250 / 300
- 456 Jumeau, tête pour poupée parisienne**
en biscuit coulé, avec marque à l'encre rouge, bouche fermée, yeux de sulfure marron, oreilles percées, (petit fêle de cuisson en haut du front vers la droite et bulle de cuisson en haut vers la gauche), calotte en liège, perruque en mohair blond. 8,5 cm.
50 / 80
- 457 Corps raide de poupée mannequin**
en peau avec collerette FG, taille 3 et une tête Limoges marquée en creux "J.B 4". 42 cm.
80 / 120
- 458 Steiner, corps semi-articulé**
marqué au tampon bleu "Le Petit Parisien Bébé Steiner", chaussettes et chaussures "Bébé Le Parisien", avec reste de tête. 8 cm.
60 / 100
- 459 Corps allemand tout articulé.**
41 cm.
20 / 30
- 460 Poupée composée d'une tête**
"Fabrication française Favorite n° 13 par Ed. Tasson Limoges", bouche ouverte souriante avec dents dans le haut, yeux de sulfure bleu (18 cm) et d'un grand corps en tissu marqué au dos au tampon noir "Bébé A. Gesland Breveté SGDG 5 rue Béranger, Paris", membres en bois peint, mains non d'origine, (55 cm), perruque.
150 / 200
- 461 Corps de poupée taille 14,**
tout articulé, (écaillures et petits manques). 59 cm.
40 / 60
- 462 Deux corps de poupée**
taille 13 et 14, tout articulé, (écaillures et pieds abimés). 55 et 59 cm.
50 / 80
- 463 14 socles** pour petite et moyenne poupée, en métal ou bois.
15 / 20
- 464 Ensemble de 20 socles pour poupée**
dont trois pour mignonnettes.
30 / 50
- 466 Lot de corps et de pièces détachées pour corps :**
- 5 corps type Jumeau
- Important lot de petits corps pour poupons ou poupées
- 3 grands corps de caractères taille 12
- Nombreuses pièces détachées pour corps
- 4 chevaux de caoutchouc pour corps
Etc.
200 / 300

FIN DE LA VENTE VERS 18H

PROCHAINES VENTES EN PRÉPARATION

POUPÉES DE COLLECTION
Dont **Bleuette et son trousseau**

SAMEDI 2 DÉCEMBRE 2023

AUTOMATES
MUSIQUE MÉCANIQUE
Dont collection de **M. Francis
Schoeller**

DIMANCHE 3 DÉCEMBRE 2023

POUR INCLURE DES LOTS
DANS CES VENTES

contactez nous au 02 37 88 28 28
ou sur chartres@galeriedechartres.com

TOUS LES MERCREDIS EXPERTISES GRATUITES ET CONFIDENTIELLES

Nos commissaires-priseurs
sont à votre disposition
au 10 rue Claude Bernard
au Coudray (28630)
pour expertiser et recevoir vos objets et
collections.
Possibilité de déplacement à domicile sur
rendez-vous.



IVOIRE Chartres

SAMEDI 30 SEPTEMBRE 2023

POUPÉES DE COLLECTION



Maîtres Elsa GODY-BAUBAU - Pascal MAICHE - Caroline RIVIÈRE