



JOUETS DE COLLECTION



Conditions de la vente et de paiement

- La vente a lieu aux enchères publiques.
- Elle se fera au comptant. Les acquéreurs paieront en sus des enchères :

20 % TTC

- **Les dimensions et les états sont donnés à titre indicatif : les expositions ayant permis l'examen des objets. Cependant les Commissaires-Priseurs garantissent l'authenticité des objets qui sont proposés.**
- En cas de paiement par chèque non certifié ou sans preuve d'identité suffisante, la délivrance des objets pourra être différée jusqu'à encaissement.
- La Galerie de Chartres est adhérente au Registre central de prévention des impayés des Commissaires priseurs auprès duquel les incidents de paiement sont susceptibles d'inscription. Les droits d'accès, de rectification et d'opposition pour motif légitime sont à exercer par le débiteur concerné auprès du Symev 15 rue Freycinet 75016 Paris.

Ordres d'achat

- Les Commissaires-Priseurs se chargent d'exécuter gratuitement les ordres d'achat qui leur sont confiés, en particulier pour les amateurs ne pouvant assister à la vente.
- Au plus tard la veille de la vente 18h.
- Aucune enchère par téléphone pour les lots dont l'estimation minimum est inférieure à 150 €.
- All purchases will be paid on cash. The buyers will have to pay an additional charge of 20% on their purchases.
- Orders can be placed by auctioneers who will also represent those who cannot attend the sale personally.

Estimations

Vous trouverez dans ce catalogue les estimations. Celles-ci n'engagent pas la responsabilité des Commissaires-Priseurs. La passion des acheteurs et l'état des objets peuvent aboutir à des prix supérieurs ou inférieurs. Les estimations sont données à titre indicatif.

Expertise

Le Commissaire-Priseur est compétent pour effectuer toutes expertises pour partage amiable et assurance.

Réservations d'hôtel - Office de Tourisme

Le secrétariat de la Galerie de Chartres se tient à votre disposition pour tous renseignements sur l'hôtellerie à Chartres. Vous pouvez également consulter l'Office de Tourisme au 02 37 18 26 26.

Catalogues et résultats en ligne

www.ivoire-chartres.com - www.interencheres.com/28001

Accès à Chartres

- **Avion**
Chartres se trouve à trois quart d'heure de l'aéroport d'Orly par l'autoroute A 10-A11 (E05 puis E50).
- **Autoroutes**
Chartres est située à 89 kms au Sud-Ouest de Paris. Elle est reliée à Paris par l'autoroute A 10-A11 (E05 puis E50) et l'autoroute de l'Ouest.
- **Pour les amateurs de trains,**
Chartres est desservie par une gare S.N.C.F. en liaison avec la gare de Paris-Montparnasse (un train environ chaque heure)

Parking :

Deux parking souterrains à proximité de la Galerie de Chartres :
(forfait dimanche 3,80 €)
Parking : "Cœur de ville" ; Entrée : "Eparç"
Parking : "Cathédrale"
Parking de surface : Parking Sainte Foy
dit parking Monoprix

Expositions à la Galerie de Chartres 7 bis rue Collin d'Harleville

VENDREDI 21 AVRIL DE 15H À 18H
SAMEDI 22 AVRIL DE 9H À 12H

GALERIE DE CHARTRES sarl

Société de ventes volontaires (2002 180)

Elsa GODY-BAUBAU - Pascal MAICHE
Caroline RIVIÈRE

Commissaires priseurs habilités

Jean-Pierre LELIÈVRE - Alain PARIS
Consultants



DE NOS BUREAUX

Galerie de Chartres

10, rue Claude Bernard

28630 Le Coudray

Tél. 02 37 88 28 28

email : chartres@galeriedechartres.com

N° TVA intra communautaire : FR : 37 442 358 776 000 15

Protection des données personnelles - RGPD

En application du règlement applicable au 25 mai 2018, la Galerie de Chartres SARL assure la confidentialité des données personnelles qui lui sont confiées. La loi du 6 janvier 1978 relative à l'informatique, aux fichiers et aux libertés confère à l'internaute le droit d'accéder, de rectifier, de compléter, d'actualiser ou d'effacer les informations qui le concernent. À ce titre, l'internaute peut exercer ce droit à tout moment en adressant un courrier à la Galerie de Chartres.

SAMEDI 22 AVRIL 2023

JOUETS DE COLLECTION

Provenant de plusieurs collections françaises dont celle d'un amateur originaire de Metz et d'un collectionneur parisien de machines à vapeur et Radiguet.

À 9h30 : Du n° 1 au n° 237

Jeux - Documentation
Soldats divers et C.B.G - Jouets militaires
Jouets japonais - Motos - Bus
Jouets après-guerre - Meccano

À 14h : Du n° 238 au n° 535

Jouets mécaniques
Machines à vapeur - Radiguet
Bateaux - Avions
Automobiles à pédales
André Citroën - Automobiles

Suite DIMANCHE 23 AVRIL 2023 à 10h et 14h

CHEMIN DE FER (Voir catalogue n° 2)



LIEU DE VENTE :

7 bis rue Collin d'Harleville
28000 Chartres

FRAIS DE VENTE : 20% TTC
(+ 3,6% TTC en live)



LISTE ET PHOTOGRAPHIES SUR

WWW.INTERENCHERES.COM/28001
WWW.IVOIRE-FRANCE.COM/CHARTRES

GALERIE DE CHARTRES SARL

Elsa GODY-BAUBAU - Pascal MAICHE - Caroline RIVIÈRE, Commissaires-priseurs
Jean-Pierre LELIÈVRE, Consultant

10 rue Claude Bernard - 28630 Le Coudray
Tél. 02 37 88 28 28 - email : chartres@galeriedechartres.com - Agrément 2002-180



FRANCE - CHARTRES - GALERIE DE CHARTRES

SAMEDI 22 AVRIL

De 9h30 à 13h - N°1 à 237
Jeux - Documentation
Soldats divers et C.B.G - Jouets militaires
Jouets japonais - Motos - Bus
Jouets après-guerre - Meccano

À 9H30 :

JEUX - DOCUMENTATION

- 1 **Cosmail, "Le jeu des jeux"**
dans sa valisette en carton gainé de simili cuir brun rouge, vers 1944.
20 / 30
- 2 **Alphabet mobile Thollois,**
chez Delagrave.
10 / 15
- 3 **Jeu de la Poste**
Coffret avec guichet aménagé et accessoires dont téléphone mécanique type bakélite, tampon, buvard, cartes postales, pèse-courrier, bureau de poste n° 37.12... Bon état d'usage.
20 / 40
- 4 **Electrotutor, cinq planches**
pour jeux de découvertes électriques : locomotive Hudson, cuirassé Richelieu, avion Hispano, Peugeot 402 et locomotive Pacific (usures et humidité).
50 / 100
- 5 **Les voltigeurs, jeu d'adresse**
avec deux personnages en composition, (écaillures). Sur un socle bois. H. 36 cm.
40 / 60
- 6 **Atlas Paris, La pêche aux grenouilles,**
jeu en boîte avec grenouilles en tôle vernie, cannes, jetons et notices (manque une grenouille ?).
40 / 60
- 7 **Trois puzzles chromolithographiés en boîte,**
petites mouillures et usures mais belle fraîcheur.
20 / 40
- 8 **Nouveau jeu d'adresse, "Footitt et Chocolat"**
ou "Les chapeaux cascadeurs" : jeu dans son coffret bois. Bon état d'usage. On y joint les chapeaux voltigeurs dans leur coffret bois.
60 / 100
- 9 **France, "Foot-ball staar", "brevet mondial"**
jeu de billes en tôle peinte, (traces de rouille sur le terrain). L. 46 cm.
70 / 100



6



9



10

- 10 Le jeu national, appareil semblable**
à ceux de la Loterie Nationale, avec trois sphères et ses accessoires. L. 42 cm.
150/200

- 11 Petite roulette en bois tourné**
sur pieds boules, (accidents et restaurations). Diam. 12 cm.
20/30

- 12 France, "Grand toboggan français**
instructif, populaire, scientifique, amusant", jeu de billes chromolithographié. Bon état d'usage. H. Totale 42 cm.
60/100

- 13 France, manège à cinq voitures en tôle.**
Bel état d'usage. Diam. 28 cm.
80/120



15



17



18



20

- 14 Eureka, "tir de précision", "jeu d'adresse inoffensif",**
pistolet et fusil sur cible en carton, bel état.
60/100
- 15 LJM, le cueilleur de pommes,**
rare version du jeu à billes en bois peint et chromo (petites usures). H. 41 cm.
50/80
- 16 France, deux Penny Toys :**
C.R (?), bus à plateforme crème (12 cm) et attelage avec cheval et cab (12 cm).
50/80
- 17 France vers 1900, grande roue type Penny Toy**
en fer blanc verni façon or (usures). H. 15 cm.
100/150
- 18 France début XXe, jeune fille courant**
Partie de jouet à traîner en tôle peinte début XXe, (manque deux roues, écaillures). L. 9 cm.
60/100
- 19 Deux sifflets en fer blanc**
peint bleu et rouge et vernis or, avec animation : avion et cage à l'écureuil.
40/60

- 20 Märklin, lavabo et W.C**
en tôle peinte et porcelaine, avec réservoir à eau, réf. 8611 et 8612. Vers 1912-1915. 13,5 x 12,5 x 22 cm et 10 x 12 x 12,5 cm. Manque un ornement au-dessus du réservoir du lavabo et le couvercle du réservoir des W.C..
800/1200



21

- 21** **Chocolat Menier, beau distributeur type colonne Morris** en tôle lithographiée, vers 1900, pour tablettes à 5 et 10 centimes. Complète avec sa pointe. H. 27 cm.
300 / 500



22

- 22** **Chocolat Menier, beau distributeur type colonne Morris** en tôle lithographiée, vers 1900, pour bâtons Menier à 5, 10 et 15 centimes. Complet avec sa pointe. H. 27 cm.
300 / 500



23

- 23** **Chocolat Menier, kiosque type colonne Morris** peint rouge (avec six tablettes d'origine !). H. 26 cm.
150 / 200



24

- 24** **Stollwerck's (Allemagne), "Tirelire des Petits Gourmands"** distributeur automatique lithographié sur fond rouge. Version française. H. 16 cm.
150 / 200



26

- 25** **Stollwerck's (Allemagne), tirelire distributeur** de chocolats en tôle lithographiée sur fond bleu. Version allemande "Post - Sparkasse". H. 16 cm.
150 / 200

- 26** **Allemagne, Stollwerck's : "grande tirelire des enfants sages",** distributeur de chocolat automatique à double magasin (vitre accidentée). Version française. H. 27 cm.
250 / 400



27

- 27** **Modèle "Berlina Real XVIIIème"** en bois pyrogravé, intérieur capitonné rouge, portes ouvrantes. Espagne, début XXème ? On y joint quatre santons en terre cuite et une malle. 64 cm.
300 / 500



28

- 28** **Modèle de carrosse en bois peint jaune et rouge** avec malle arrière gainée cuir, quatre roues. Début XXème. 46 cm.
150 / 200



29

- 29** **Gustave Vichy, "Attelage de chèvres" mécanique,** calèche en vis-à-vis sur quatre roues, capitonnage en soierie bleue d'origine (mais usures et salissures), tiré par deux chevaux en carton avec animation des pattes. Vers 1880. Fonctionne (quelques réparations). 65 cm.
600 / 800

30 Roulotte foraine en bois peint,
fenêtres en verre, quatre roues en fer, toit avec lanterneau, attelée à deux chevaux en composition sur socle bois à quatre roues. Allemagne fin XIXème. 55 cm.

150/200

31 Far-west, remorque plateau en bois
sur quatre roues, l'arrière abattant avec système de frein. L. 52 cm.

100/150

32 Camion laitier "les Fermes Réunies"
à traîner en bois peint vert, avec 16 bidons, immatriculé 1936-PJ9, (usures d'usage, une roue fendue), l. 52 cm.

70/100

33 Attelage à traîner en bois ciré :
deux chevaux et un plateau. L. 48 cm.

30/50

34 Camion de pompiers :
jouet à traîner en bois peint rouge avec dix pompiers formant jeu de quilles. L. 60 cm.

100/150



34



35

35 Espagne, Denia : beau camion à traîner
en bois avec publicité "Cervegas Damm", modèle à benne plateau, peint jaune, vert et rouge. Bel état. 80 cm.

200/300

36 Ouvrage de Paolo Rampini,
"Modelcars in the world 1900-1985". Neuf, sous blister. 30/50

37 Ouvrage d'Eric Lecomte,
"Objets de l'aviation à collectionner"
édition Du May, 2000. 15/30

38 Cinq ouvrages :
The 1906 Bing Toy catalogue, Toy Boats, catalogue Forbes, l'Age d'Or des Jouets... 50/80

SOLDATS DIVERS ET C.B.G



42

41 Minialu, dix Saint Cyriens au défilés
en fonte d'aluminium, ronde bosse, agrafés d'origine sur plaque. Avec fond de boîte. 50/80

42 Exceptionnel ensemble d'environ 10 000 soldats
papier époque Napoléon III ou début de la IIIe République, imprimés et découpés d'après des planches d'images dont Epinal, certains peints au pochoir (?). H. 30 mm (environ)
Fixés sur un petit support en bois et rangés en six plateaux avec descriptions complètes des plateaux : artillerie, infanterie, chasseurs, tirailleurs algériens,

dragons, lanciers, école des officiers... Rangés dans une caisse en bois.
On y joint un album où sont collés des modèles de ces soldats.

1 000 / 1 500



43

- 43 Ronde bosse, vingt-sept porte-étendard**
du 18^e siècle et Empire, sur socle bois avec annotation : 24 attribués à Guy Renaud (70 mm) et 3 C.B.G (55 mm).



400 / 600

- 44 Important ensemble de plus de 350 soldats**
en étain plat, demi ronde bosse ou ronde bosse petite taille C.B.G représentant les armées françaises, prussiennes, attelages, cavalerie. Etats divers.

300 / 500

- 45 Armée d'Afrique, plus de 100 figurines**
en étain plat, demi ronde dosse ou ronde bosse petite taille C.B.G en tenue blanche. Etats divers.

150 / 200



46

- 46 C.B.G, coffret diorama de la Croisière Noire**
avec personnages, voitures et éléments de décor en demi-ronde bosse 35 mm, (un véhicule décollé), fabrication contemporaine. 35 x 46 cm.

300 / 500



48

- 47 C.B.G contemporain, "La canonnière du Tonkin"**
ronde-bosse 55 mm avec 6 personnages et accessoires.

150 / 200

- 48 C.B.G contemporain, "Sapeurs-Pompiers"**
Belle réédition de la caserne en ronde-bosse 55 mm, avec 3 véhicules, autopompe, 20 personnages, nombreux accessoires dont lits, tables, fusils...

300 / 500



49

- 49 C.B.G contemporain ronde bosse 55 mm,**
exceptionnelle collection de 77 "étendards" de la Révolution, réalisés par les successeurs de C.B.G Mignot avec certificat d'origine de 1987, n° 108 dont 28 en boîte rouge.

700 / 1 000

- 50 **C.B.G Mignot contemporain, ronde bosse 55 mm**
cinq personnages de la Révolution, socle bois. *30 / 50*

JOUETS MILITAIRES

- 51 **Britains, Naval Gun : canon** en métal. *10 / 15*
- 52 **Märklin, deux canons** : un gris-vert et un kaki. *50 / 80*
- 53 **Joustra, tank mécanique à chenilles**
en tôle peinte avec conducteur, immatriculé 173-RT.
Etat grenier (à réviser, manque les chenilles, rouille).
24 cm. *80 / 120*
- 54 **France, petite ambulance militaire**
peinte marron mécanique, pneus caoutchouc
(déformés). 16 cm. *50 / 80*
- 55 **C.R, fourgon militaire mécanique**
gris et noir, avec chauffeur en tôle lithographiée.
Bon état d'usage (rouille). 21 cm. *200 / 300*



55



57



58



59



56

- 56 **Allemagne, village - fortification**
en bois démontable garni
de papier, se rangeant
dans la boîte (28 x 41 cm).
150 / 200

- 57 **Canon de Gribeauval (1765-1827)**
Beau modèle en bois,
acier, bronze, train avant
avec flèche. XIXe. 45 cm
(sans la flèche). *800 / 1 200*

- 58 **Maquette d'attelage militaire :**
chariot avec caisson, porte munition, caisson
ouvrant en bois peint noir, avec présentation de
quatre boulets, tirée par deux chevaux allemands
en composition sur roulettes. L. Totale 65 cm. Sous
vitrine. *250 / 400*

- 59 **Grande maquette professionnelle de wagon
porte-obusier**
français de l'ALVF, sur rails écart. 155 mm, en tôle,
bois et plastique peint gris et noir, avec un boggies
à l'avant plus cinq essieux. Très bel état. L. 86 cm. Et
vingt soldats bleu horizon en composition (certains
accidentés). Sous vitrine (L. de la vitrine 105 cm).
400 / 600

JOUETS JAPONAIS



62 Japon, Bandai : minibus Volkswagen
à friction gris et vert. L. 19 cm.

30/50

63 Japon, Toyland toy : Arty the trapeze artist
Acrobate mécanique en celluloïd en boîte. H. 20 cm env. On y joint : France, deux acrobates trapézistes en composition avec structure. A restaurer.

100/150

64 Japon, Baby Book
jouet mécanique en tôle lithographiée, tête celluloïd, (petites usures d'usage). Fonctionne.

40/60

65 Japon, Modern Toys : "Blue Bird Bus"
à friction. Bel état, en boîte. 35 cm.

30/50

66 Japon, Yone : "Lift Fire Engine"
Camion de pompiers à friction. En boîte, réf. 622. L. 37 cm.

50/80

67 Japon, San Francisco Cable Car n° 512
Powell & Mason - Bay & Taylor, en tôle lithographiée, à inertie, avec sonnette. 17 cm. Dans sa boîte.

40/60

68 TN, Japon : "Jolly Popcorn Vendor"
Battery Toy en métal et plastique. Fonctionne. En boîte. (Usures). H.17 cm.

80/120

69 Japon, Showa : "Piston Action Tractor"
tracteur agricole à chenilles, avec chauffeur. Battery Toys. Bel état, en boîte.

100/150

70 Japon, Yone : "Shuttling Dog Train"
Battery Toy. Bel état, (boîte défraîchie).

100/150

71 Japon, TN : "Piston Tractor"
tracteur orange à chenilles. Battery Toy. Neuf, en boîte.

50/80

72 Japon, Mar Toys : "Bengali"
Tigre. Battery Toy téléguidé. Bel état, en boîte (défraîchie).

50/80

73 Japon, Yone : "Captain Blushwell"
Battery Toy. Bel état, en boîte (défraîchie).

100/150

74 Japon, San Toys : "Musical Bulldog"
chien pianiste, vêtements défraîchis.. En boîte.

100/150

75 Japon, "Traveler Bear"
Ours à la valise. Battery Toy téléguidé. Boîte défraîchie.

80/120

- 76 Japon, T.N : "Baby Carriage"**
Landau. Battery Toy. En boîte. 100 / 150
- 77 Japon, Line Mar Toys : "Sleeping Baby Bear"**
Ourson et son réveil. Battery Toy. En boîte. 100 / 150
- 78 Japon, Yone : "Jumbo the bubble blowing elephant"**
Battery Toy. Boîte déchirée. 80 / 120
- 79 Japon, Alps : "Teddy Go Kart"**
Ourson tirant une brouette. Battery Toy. Bel état. 70 / 100
- 80 Japon, Cragstan : "Crapshooter"**
Croupie de casino. Battery Toy. En boîte (déchirée). 70 / 100
- 81 Japon, SIT : "Fire Engine"**
Camion de pompiers. Battery Toy. En boîte. 22 cm. 40 / 60
- 82 Japon, triporteur de pompiers**
beau Battery Toy, pneus caoutchouc, réf. K-4100, avec pilote articulé. L. 25 cm. 150 / 200
- 83 Japon, YO-YO, fusée Mars-3,**
Battery Toy en plastique blanc, rouge et bleu. Bon état d'usage. H. 35 cm. 20 / 40
- 84 Japon, TM : hélicoptère sur skis**
jolie lithographie, hélices arrière en rhodoïd. Fonctionne. 17 cm. 100 / 150



- 85 Japon, Daiya : Sabena Helicopter**
à friction, bleu et blanc, à double hélice. En boîte (défraîchie). 22 cm. 30 / 50
- 86 Korea, "Police Helicopter"**
mécanique. Neuf, en boîte (défraîchie). 20 cm. 30 / 50
- 87 Japon, ETCO : avion "Gruman Panther F9F5"**
ailes pliantes, lithographié bleu, à friction, six obus (manque deux). En boîte. 32 cm. 100 / 150
- 88 Japon, Ichida : "Corvette M-101"**
crème. Battery Toy. Neuve, en boîte. 29 cm. 100 / 150
- 89 Bandaï, Japon : bombardier Convair B-36**
à friction à six moteurs de l'USAF avec trois pilotes dans la cabine. Vers 1960. Bel état d'usage (légères usures au nez). 49 cm. 500 / 700

- 90 Japon, Yonezawa : avion Starfire FA-982**
de l'US Air Force, Battery Toy. Bel état. 42 cm.
200 / 250
- 91 Japon, quadrimoteur à friction**
"P.A.A Air Liner", bleu et blanc, A-1004. Bel état, en
boîte. 38 cm.
60 / 100
- 92 Japon, Mar toys : paquebot "SS United States"**
Battery Toy. Etat neuf, en boîte (déchirée). 36 cm.
100 / 150
- 93 Japon, canot de vitesse**
en bois, moteur inboard à batterie, rouge. En boîte.
36 cm.
50 / 100
- 94 Japon, M.S.K : canot de vitesse**
en bois à fond plat, moteur électrique avec skieuse
nautique plastique, moteur hors-bord. 33 cm.
100 / 150
- 95 Japon, deux canots de vitesse**
en bois, moteur électrique. En boîte NKK et Union
Craft. 29 cm.
100 / 150



MOTOS



- 98 Allemagne, Kellerman, CKO : moto militaire**
mécanique "tourne en rond" en tôle lithographiée
grise, n°353, avec pilote et passager animé.
Fonctionne. L. 14 cm.
300 / 500
- 99 Allemagne de l'ouest, Arnold : Mac 700**
moto cycliste acrobatique mécanique en tôle
lithographiée à dominante grise (légèrement
passée). Fonctionne mais à régler. L. 20 cm.
200 / 300
- 100 Allemagne, Schuco : Moto-drill 1006,**
mécanique en tôle lithographiée rouge avec pilote
beige. Fonctionne. L. 13 cm.
100 / 150
- 101 Japon, TN : Harley Davidson,**
moto à friction lithographiée à dominante bleue.
L. 13 cm. On y joint Chine, MS, moto avec deux
personnages et side-car.
30 / 50
- 102 France, SFA : moto de gendarmerie à friction**
en tôle lithographiée avec pilote. Fonctionne. L. 17
cm.
100 / 150

- 103 Technofix, moto tourne en rond**
mécanique GE258 lithographiée rouge avec pilote n°4. L. 18 cm.
100 / 150
- 104 Grande-Bretagne, moto mécanique (fonctionne)**
TT3149 en tôle lithographiée avec pilote, (rouille sur le côté gauche). L. 19 cm.
30 / 50
- 105 France, Jouets Mont-blanc, moto acrobatique**
carénée avec pilote n°3, mécanique. Fonctionne. L. 20 cm.
40 / 60
- 106 Italie, AMB : moto sans mécanisme**
en tôle lithographiée avec pilote. L. 15 cm. On y joint une épave Allemagne de l'ouest (L. 22 cm) et deux motos à friction lithographiées bleues, reproductions.
30 / 50
- 107 D'après Tipp'Co, reproduction d'une moto à friction**
lithographiée bleue. On y joint deux modèles semblables. L. 16 cm
30 / 50
- 108 Allemagne : Hulky, petit side-car HK41**
mécanique, lithographié rouge et crème. L. 10 cm.
50 / 80
- 109 Trois petites motos à friction**
dont une carénée Hulky. L. 10 cm. On y joint trois modèles en plastique.
40 / 60
- 110 Quatre motos en plastique**
dont une BMW.
30 / 60
- 111 Mettoys, Grande-Bretagne : moto de cirque**
avec clown, mécanique (fonctionne), jolie lithographie. 15 cm.
200 / 250
- 112 Mettoy et Alps, deux motos**
en tôle lithographiée : avec clown noir mécanique et petite moto rouge à friction. L. max 15 cm.
60 / 100
- 113 ATC, Japon : Champion 27**
moto en tôle à friction. Bon état d'usage. 20 cm
100 / 150
- 114 Moto, deux ouvrages :**
Motos Jouets par F. Marchand et Motorcycle Toys, USA, 1995.
30 / 50

AUTOBUS

- 117 Joustra, Express Europe, car mécanique**
(fonctionne) en tôle lithographiée rouge, beige et blanc, avec chauffeur, immatriculé 4257-TZ-75. 31 cm.
80 / 120
- 118 Joustra, Eurobus, deux bus (variantes) mécaniques**
en tôle lithographiée, l'un jaune et rouge à porte-bagages avec chauffeur et valises, l'autre rouge. 37 cm.
70 / 100
- 119 Joustra, trolley bus publicitaire**
"Beaumont toute l'alimentation", Gare-Hôtel de ville, mécanique avec sonnette (fonctionne) et éclairage, en tôle imprimée verte et crème. 38 cm.
100 / 150



120



121



123

- 120 C.I.J, autobus "Bastille-Champ de Mars"**
en tôle peinte, avec deux rangées de voyageurs, et contrôleur en bois. Bel état d'usage mais manque le mécanisme. 23 cm.

100 / 150

- 121 C.R, autobus parisien "Trocadéro-Gare de l'Est"**
ligne 77, quatre roues, avec chauffeur. Bon état d'usage. 21 cm.

250 / 400

- 122 C.R, autobus parisien Passy-Bourse,**
mécanique avec chauffeur, quatre roues. Bel état. 30 cm

200 / 300

- 123 France, autobus parisien "Etoile-Bastille"**
mécanique en tôle lithographiée avec personnages et inscriptions publicitaires. Fonctionne. Bel état. 27 cm.

200 / 300

- 124 C.R, petit autobus parisien**
à plateforme, "Trocadéro-Gare de l'Est" avec chauffeur, mécanique, 4 roues. 22 cm.

200 / 300

- 125 C.I.J, autobus parisien à plateforme**
"Bastille-Champs de Mars", mécanique avec passagers en silhouettes de fer, sonnette. Etat moyen. 22 cm.

100 / 150

- 126 C.R, trois modèles de l'autobus "Bastille-Opera",**
mécaniques, l'un avec éclairage. Etat moyen (manque une roue). 26 cm.

80 / 120

JOUETS APRÈS-GUERRE

- 129 France, Radiomatic : Auto-Radio**
automobile de course en plastique jaune, fonctionne à piles, type Corvette. 32 cm.

50 / 80

- 130 Tchecoslovaquie, tracteur agricole mécanique**
avec sa remorque en tôle imprimée. Neuf, en boîte.

30 / 50

- 131 Mont-Blanc, "Matra Le Mans" bleue,**
jouet à friction en plastique. En boîte. 40 cm.

30 / 50

- 132 Germany, US Zone, coffret avec auto de course**
mécanique, lithographiée rouge (14 cm) et garage pliant en tôle.

50 / 80

- 133 Espagne, Sanchis : 2 CV Citroën camionnette**
ambulance Croix Rouge, en plastique dur à friction. Neuve, en boîte. 25 cm.

50 / 80

- 134 Gégé, France : 403 téléguidée**
crème. Dans sa boîte (défraîchie).
80 / 120
- 135 Paya contemporain, petit aéroglisseur mécanique**
(20 cm). On y joint une maquette Airfix à monter.
10 / 15
- 136 France Jouets, camion brasseur électrique**
"Marche avant et arrière" filoguidé, Coca-Cola, en
plastique jaune, avec son chargement de bouteilles
(manque quelques-unes) et son conducteur et son
diable. 25 cm.
En boîte réf. 1096 (petites usures d'usage).
100 / 150
- 137 Trois jouets en tôle lithographiée : République
Tchèque, garage,**
état neuf, en boîte. Chine, "Crane Truck" camion
grue à friction Etat neuf, en boîte. Env. 15 cm. Inde,
Shiam Toys, camion benne basculante à traîner,
(usures). En boîte. 25 cm.
30 / 50



138

- 138 Schuco, Elektro-Amphibio : voiture amphibie**
à friction, en plastique blanc et bleu, réf. 5060. Bel
état, dans sa boîte (petites usures). 28 cm.
100 / 150

- 139 Schuco Studio, automobile Bugatti de course**
en tôle bleue, avec accessoires à monter dont
volant et pneus, outils et notice. En boîte avec
conditionnement d'origine.
40 / 60
- 140 Paya, voiture de Police électrique**
téléguidé (manque la télécommande), en plastique
blanc. Bel état (petites usures). 37 cm. Dans sa boîte.
40 / 60
- 141 Jouets Vibro, ensemble n° 6 :**
petite caserne de pompiers avec pompe automobile
de course et personnage en composition peinte, avec
son conditionnement d'origine. Très bel état. L. 12 cm.
Dans sa boîte avec abattant.
100 / 150
- 142 M.L, coupé mécanique**
en tôle bleue avec toit gris. Dans sa boîte avec clé
"derrière le rabat du carton", (légères usures). 30 cm.
70 / 100
- 143 M.L, berline mécanique**
en tôle rouge à filet jaune, immatriculée 525 ML 2. 24 cm.
40 / 60
- 144 Memo, petite voiture de course n°8**
rouge avec pilote, réf. 708. Très bel état. 16 cm.
40 / 60
- 145 Neuf voitures de course en plastique dur :**
suite de 4, 3 et 2 bolides. L. max 14 cm, (petites usures
et accidents).
30 / 60
- 146 Suite de 8 petites voitures**
en plastique dur. L. 8 cm. On y joint une petite voiture
à bille et un panneau.
30 / 60

- 147 Minic-Triang, "Steam Roller"**
rouleau compresseur, mécanique. En boîte. 13 cm.
30 / 50
- 148 Dux, Allemagne : automobile de course**
type tank mécanique, rouge, (manque le pare-
brise). 13 cm.
30 / 50
- 149 C.I.J, camion Renault électrique téléguidé**
rouge et jaune, immatriculé C34 A 55. Etat d'usage.
35 cm.
150 / 200
- 150 C.I.J, deux camions Premiers secours**
défense passive (variantes), mécaniques, rouge,
(manque le dévidoir et une partie d'échelle). 27 cm.
150 / 200
- 151 C.I.J, 4 CV rouge sapeurs-pompiers mécanique**
(rouille sur l'aile arrière droite). 18 cm.
100 / 150
- 152 Joustra, deux camions de pompiers mécaniques**
grande échelle (variante avec ou sans cabine) avec
4 personnages chacun, marque 1951-J-67. 33 cm.
200 / 300
- 153 France, M.L : camion de pompiers**
grande échelle mécanique avec 3 personnages.
33 cm.
100 / 150
- 154 C.I.J, Renault 4 CV grise mécanique.**
Bon état d'usage. 18 cm.
70 / 100
- 155 C.I.J, Renault 4 CV Police mécanique,**
(manque l'antenne, petits éclats). 18 cm.
80 / 120
- 156 C.I.J, Dyna Panhard mécanique**
peinte bleu foncé, immatriculée 7719RQ.
Etat d'usage. 18 cm.
60 / 100
- 157 C.I.J, Dyna Panhard mécanique**
peinte bleu roi, immatriculée 7719 RQ.
Etat d'usage. 18 cm.
80 / 120
- 158 C.I.J, Dyna Panhard mécanique**
peinte rouge. Etat d'usage (rouille). 18 cm.
60 / 100
- 159 C.I.J Europarc, voiture de Police**
en tôle peinte noire et blanche, à friction avec
éclairage et gyrophare. 21 cm.
80 / 120
- 160 C.I.J, coupé Vivasport blanc**
avec deux personnages en plâtre et farine,
(rouille, manque le pare-brise). 23 cm.
40 / 60



154



155



156



157



158



- 161 France, M.L**
camion "Transport" tôle rouge, vert et crème, mécanique. Fonctionne. Bel état, (petites traces de rouille). 30 cm.
150 / 200
- 162 France, M.L : camion "Pâtes Milliat Frères"**
tôle rouge et crème, mécanique. Fonctionne. Bel état, (frottements d'usage). 30 cm.
150 / 200
- 163 France, M.L : camion benne basculante**
mécanique, rouge et crème. Bel état d'usage, (ressort décroché). 30 cm.
100 / 150
- 164 France, M.L : camion "Transport"**
tôle rouge et crème, mécanique. Fonctionne. Bel état. 30 cm.
150 / 200
- 165 France, M.L : camion benne basculante**
mécanique, variante rouge foncé et crème. Fonctionne. Bel état d'usage. 30 cm.
80 / 120
- 166 France, M.L, camion publicitaire**
"Ameublement moderne KUOM", mécanique en tôle lithographiée beige et noire. Etat d'usage, petites retouches de peinture (manque le mécanisme). 28 cm.
150 / 200
- 167 Jouets Mont-Blanc, camion Berliet benne basculante**
mécanique avec éclairage, en tôle jaune et rouge, avec chauffeur, roues en plastique dur. Bon état d'usage. 38 cm.
100 / 150
- 168 Jouets Mont-Blanc, camion Berliet benne basculante**
mécanique en tôle bleue, avec chauffeur, roues en plastique dur. Bon état d'usage (manque un phare et le pare-chocs avant). 38 cm.
70 / 100
- 169 Jouets Mont-Blanc, camion Berliet benne basculante**
à friction en tôle verte, avec chauffeur, roues en plastique dur. Bon état d'usage. 38 cm.
100 / 150

- 170 Jouets Mont-Blanc,**
camion Berliet, benne basculante
téléguidé à piles, en tôle rouge et verte, avec
chauffeur, roues en plastique dur. Bon état d'usage.
38 cm.
80 / 120
- 171 Jouets Mont-Blanc,**
camion Berliet benne basculante à traîner en tôle
grise et rouge, avec chauffeur. Etat d'usage, (rouille).
38 cm.
50 / 80
- 172 France, Jan Vinot :**
deux camions mécaniques tôlés :
T.S.F rouge et publicité avec haut-parleur blanc
(rouille). 20 cm.
80 / 120
- 173 France, Jan Vinot,**
deux camions mécaniques tôlés :
T.S.F bleu clair et ambulance blanche. Bon état
d'usage (rouille). 20 cm.
80 / 120
- 174 France, Jan Vinot :**
deux camions mécaniques tôlés,
Postes verts (état moyen). 20 cm.
80 / 120
- 175 C.I.J, Renault 4 CV mécanique rouge.**
Bon état d'usage, (écaillures et rouille). 18 cm.
70 / 100
- 176 Paya, petite berline mécanique bleu ton sur ton**
avec personnage en silhouette marque IBI204205.
Bel état. 19 cm.
50 / 80
- 177 France, petite berline 301 promotionnelle**
pour Peugeot "à roues avant indépendantes",
mécanisme à volant, verte. Bel état. 15 cm.
100 / 150
- 178 France, petite berline 301 promotionnelle**
pour Peugeot "à roues avant indépendantes",
mécanisme à volant, bleue (traces de rouille). 15 cm.
150 / 200
- 179 France, vers 1920, deux automobiles en fer blanc**
peintes : berline rouge mécanique (17,5 cm) et
conduite intérieure marron à traîner (16 cm).
40 / 60
- 180 M.L, berline mécanique (fonctionne)**
en tôle lithographiée jaune et rouge, avec chauffeur,
réf. 525 ML2. Bel état. 21 cm.
100 / 150
- 181 Bing, tracteur routier mécanique**
rouge et noir. 21 cm.
80 / 120



168



169



173



186



188

- 182 Joustra, deux trolley mécaniques (fonctionnent)**
à sonnette, en tôle lithographiée : rouge (état grenier)
et vert et crème marqué 1951 G-67. 30 cm.
100 / 150
- 183 Joustra, deux trolley mécaniques (fonctionnent)**
à sonnette, en tôle lithographiée : bleu et rouge et
jaune et rouge (manque une porte). 30 cm.
100 / 150
- 184 Joustra, deux trolley mécaniques**
à sonnette, en tôle lithographiée : rouge et bleu avec
éclairage (une porte rapportée) et vert et crème
(état d'usage). 30 cm.
80 / 120
- 185 Vébé, camion-citerne mécanique**
avec éclairage orange, réf. 306B. Etat d'usage
(rouille, une porte à réfixer). 35 cm.
100 / 150
- 186 Vébé, camion benne basculante**
gris métallisé à filet rouge avec chauffeur, (manque
une poignée de porte). 32 cm.
200 / 250
- 187 Vébé, camion de pompiers de Paris**
mécanique avec grande échelle, 4 personnages en
composition. Bon état d'usage. 38 cm.
200 / 300
- 188 Vébé, camion de transport tôle**
vert ton sur ton, réf. 320B, mécanique avec éclairage.
Parties chromées et mécanisme avec rouille sinon
bel état d'usage. 34 cm.
200 / 250
- 189 Joustra, première période : camion grue**
en tôle rouge et bleue avec chauffeur, mécanique
(fonctionne). 19 cm.
100 / 150
- 190 Joustra, première période : tracteur**
avec remorque en tôle rouge et bleue, filet blanc,
mécanique (fonctionne), (piqûres de rouille à la
remorque). 37 cm.
100 / 150
- 191 Joustra, première période : camion plateau**
en tôle lithographiée bleue et rouge, mécanique
(fonctionne). 26 cm.
100 / 150
- 192 Joustra, "Messageries service rapide",**
camion de transport mécanique en tôle lithographiée
rouge, avec chauffeur. 33 cm.
60 / 100
- 193 Joustra, Peugeot 404 ambulance à piles**
en tôle bleue. Bon état d'usage. 30 cm.
70 / 100
- 194 F.J. (France Jouets), deux camions mécaniques**
verts et jaunes : "Balayeuses arroseuses municipales"
et "Service d'enlèvements des ordures ménagères".
26 cm.
100 / 150
- 195 F.J. (France Jouets), rare camion bâché**
avec sa remorque "Transports Granet-Ravan", bleu et
jaune, mécanique. L. Totale 42 cm.
100 / 150



196

- 196 F.J. (France Jouets), camion BP "Energic Energol",**
avec deux remorques, l'une portant une citerne,
10 bidons. L. 42 cm plus la citerne.
100 / 150

- 197 F.J. (France Jouets), rare camion lance-fusée**
kaki mécanique avec sa fusée en bois. 26 cm.
50/80
- 198 F.J. (France Jouets), camion grue**
jaune et rouge, mécanique. 26 cm.
50/80
- 199 F.J. (France Jouets), deux rares camions benne**
rouges en tôle (bennes en bois), mécaniques. 26 cm.
100/150
- 200 F.J. (France Jouets), rare camion bâché**
avec sa remorque "Transports Granet-Ravan", rouge
et jaune, mécanique. L. Totale. 42 cm.
100/150
- 201 C.I.J, Dyna Panhard rouge à filet gris**
à friction, pare-chocs plastique, (usures d'usage). 25
cm.
30/50
- 202 Gégé, Simca Versailles mécanique**
avec éclairage, bleu métallisé, toit gris. 24 cm.
50/80
- 203 Deux automobiles en plastique dur :**
Belco n° 500 bleu métallisé, à friction (24 cm) et
berline Hillman anglaise (23 cm).
50/80
- 204 Deux automobiles plastique et métal**
bleu ciel : berline Paya et Panhard 24. 24 cm.
50/80
- 205 Joustra, voiture de Police**
avec caméra, à piles, en tôle noire et blanche,
immatriculée POL-63, (légère oxydation). 33 cm.
70/100



- 206 Joustra, pick-up télévision rouge et crème**
avec caméra, mécanique. Etat d'usage, (rouille).
L. 29 cm.
50/80
- 207 F.J. (France Jouets),
coffret "Les grands routiers - camions remorques" :**
tracteur routier vert, remorque benne, citerne et grue
(boîte défraîchie).
150/200
- 208 Joustra, deux camions cabine Bernard**
mécaniques : Postes jaune, bon état d'usage
et écurie Royal turf (rouille). 37 cm.
80/120
- 209 Joustra, camion "International Transport"**
mécanique en tôle à cabine orange, remorque
lithographiée. Bon état d'usage, (rouille). 47 cm.
60/100
- 210 Joustra, camion porte-conteneur mécanique**
en tôle à cabine rouge, remorque bleue.
Bon état d'usage. 52 cm.
60/100
- 211 Joustra, camion tirelire Postes**
à cabine Berliet en tôle verte. Etat grenier. 26 cm.
70/100

212 Angleterre, Tri-Ang : camion publicitaire tôle,
rouge et vert, grand jouet à traîner, (petites usures).
47 cm.

100 / 150

213 Hongrie, fusée CCCP Interkosmos à friction
en tôle lithographiée. Etat grenier. H. 40 cm. On y
joint la version chinoise.

30 / 50

214 J.R.D, camion benne mécanique
en tôle gris à cabine bleue avec publicité BP, (traces
de rouille). 33 cm.

150 / 200

215 J.R.D, 2CV Citroën avec malle, à friction,
verte, toit crème. 17 cm.

150 / 200

216 Stock-cars, "Le jeu à bagarre, gai, dynamique"
Jeu de société. Très état en boîte (accidents au
couvercle).

20 / 40

217 Gama-Joustra, berline Mercedes
plastique bordeaux, fenêtres et toit ouvrants,
téléguidée, réf. 3752. 33 cm. Boîte mauvais état.

200 / 300

218 Joustra, épave de camion
"Messageries Service Rapide", mécanique en tôle
lithographiée.

20 / 30



222

223

224

MECCANO



221

221 Meccano, coffret vert
"Constructeur d'automobiles n° 2". Complet, notice.
Bel état sauf métal fatigüe aux roues.

500 / 800

222 Meccano, automobile de course n° 2
montée, beige et rouge, mécanique avec pilote et
roue de secours. Bel état. 34 cm.

400 / 600

223 Meccano, automobile n° 1
type roadster, bleu, crème et rouge, mécanique,
avec six accessoires de carrosserie complémentaires.

250 / 400

224 Meccano, automobile n° 1 décapotable
type torpédo, rouge et bleue, mécanique avec cinq
éléments de carrosserie supplémentaires.
Bel état. 21 cm.

300 / 500

225 Meccano, pièces détachées
pour avion à monter dit hydroglisseur, rouge, crème
et gris.

100 / 150



228



229



230



231

226 Meccano, quatorze roues en tôle
rouge, crème et verte.

30 / 50

227 Meccano, six pièces détachées :
cheminée, volants, poulies.

30 / 50

228 Meccano, automobile n° 1 cabriolet
crème et bleue, mécanique, (une pièce
complémentaire).

200 / 300

229 Meccano, automobile n° 1 bleue,
deux sièges rouges, remontage par le siège,
(repeinte ?).

200 / 300

230 Meccano, automobile de course n° 1
mécanique, montée, verte et crème, avec carrosserie
et pièces complémentaires.

200 / 300

231 Meccano, belle voiture de course n° 2
rouge et crème, mécanique. 33 cm.

250 / 400

232 Meccano, hydravion monté
triplan quadrimoteur, rouge et crème (petits chocs
et écaillures).

150 / 200

233 Meccano, automobile de course n°2,
mécanique, montée, beige et rouge. Etat moyen,
(deux roues à refixer) et un arrière complémentaire.
30 cm.

150 / 200

234 Meccano, moteur à ressort n° 1.
En boîte, état d'usage.

20 / 30

235 Meccano, automobile de course n° 1
mécanique, crème et rouge, avec accessoires
complémentaires et notice. Bel état d'usage. 24 cm.

200 / 250

236 Meccano, beau coffret rouge n° 5
bleu quadrillé et or, attaches d'origine, avec manuel.

50 / 80

237 Meccano - Elektron, boîte n° 2.
Semble complète, avec manuel.

80 / 120

**INTERRUPTION DE LA VENTE
ENTRE 13H ET 14H**

À 14h

JOUETS MÉCANIQUES



- 238 Allemagne, singe acrobate**
jouet mécanique en tôle lithographiée (usures).
H. 9 cm. 238
30 / 60
- 239 Japon, crocodile, jouet mécanique**
en tôle lithographiée. 16 cm
30 / 50
- 240 Allemagne, canard cycliste,**
jouet mécanique en tôle imprimée, (usures).
H. 23 cm. 30 / 50
- 241 Joustra, Le chat botté**
Jouet mécanique en tôle lithographiée avec bottes
en plastique. H. 13 cm. 50 / 80
- 242 Allemagne ? Ours buveur tenant son biberon**
en composition entre ses pattes, peluche mécanique,
(usures d'usage). H. 26 cm 80 / 120
- 243 France, petit manège à trois balançoires**
mécanique, en tôle peinte, (importantes écaillures
et usures), avec trois poupons rapportés. H. 24 cm. 40 / 60
- 244 Allemagne ?, ours au chapeau marin,**
peluche mécanique (petites déchirures notamment
sur le ventre côté droit et sur le dos). L. 20 cm 70 / 100

- 245 Allemagne, JDN : "Cash", tirelire**
acrobate en tôle lithographiée. Etat grenier (rouille,
manques et petites accidents). H. 25 cm. 40 / 60
- 246 Allemagne de l'ouest, Carl : trois clowns acrobates**
mécaniques, en tissu et celluloïd, (usures d'usage).
50 / 80
- 247 Japon, cow-boy : jouet mécanique vêtu,**
tête en celluloïd. H. 23 cm. 70 / 100
- 248 Allemagne, Gama : clown tiré par un âne,**
jouet mécanique en tôle lithographiée
(petites usures d'usage). L. 21 cm 60 / 100
- 249 Les Jouets Création, pousse-pousse chinois,**
jouet mécanique en composition et tôle,
(petites usures). H. 14 cm L. 17 cm. 150 / 200
- 250 Allemagne, Stock ?, XXe, Le jardinier,**
homme poussant une brouette, jouet mécanique en
tôle lithographiée, (petites usures). H. 15 cm 150 / 200



245



250



251 Allemagne, Ducky Ducky
canard mécanique en tôle lithographiée. H. 14 cm
40/60

252 Allemagne, dans le goût de Lehmann, clown tiré par un cheval,
jouet mécanique en tôle lithographiée. L. 19 cm.
50/80

253 France ? Skieur, jouet mécanique
en tôle lithographiée. Bon état d'usage, (piqures de rouille). H. 19 cm.
60/100

254 U.S.A., Marx To :, "The Lone Ranger Hi-Yo Silver"
Cow-boy au lasso, jouet mécanique en tôle lithographiée (usures d'usage). H. 20 cm env.
50/80

255 Schuco, singe violoniste
mécanique vêtu, en tôle lithographiée (petites usures d'usage). H. 12 cm.
70/100

256 Schuco, violoniste mécanique
en tôle lithographiée. Petites usures (écaillures à un pied).
70/100

257 Schuco, buveur de bière,
jouet mécanique en tôle lithographiée. Bel état.
100/150

258 Allemagne, petit singe : jouet mécanique
en tôle lithographiée. H. 7 cm.
60/100

259 Allemagne, Jumbo : jouet mécanique
en tôle lithographiée. Etat d'usage, (rouille).
60/100

260 Japon S.Y, "Mechanical rocking cow boy"
Jouet mécanique en tôle lithographiée (petites usures d'usage). En boîte
60/100

261 Allemagne, Arnold : roue avec motard
et acrobate en cage, jouet mécanique en tôle lithographiée. H. 30 cm.
60/100

262 JML, grande roue avec six nacelles de poupées
têtes celluloïd, jouet mécanique en tôle lithographiée, (petites écaillures). H. 40 cm.
150/200

263 Arnold, "Jimmy" : le clown acrobate
Jouet mécanique en tôle lithographiée, tête en celluloïd, corps vêtu, (montant à refixer, petites usures d'usage). H. 30 cm.
40/60



261



264

- 264 France, manège à trois avions**
en tôle peinte, jouet mécanique (petites écaillures et usures d'usage). H. 36 cm
120 / 180
- 265 Lehmann, otarie au ballon**
Jouet mécanique en tôle lithographiée, AHA 910, (légères usures). H. 11 cm.
50 / 80
- 266 USA ?, enfant sur une luge**
Jouet mécanique en fonte peinte et métal. L. 10 cm.
40 / 60
- 267 France, L'acrobate au chapeau**
Jouet mécanique, (légères usures). H. 19 cm.
120 / 180
- 268 Vébé, "Le pigeon ramier"**
Jouet mécanique (à vérifier). Bel état. L. 20 cm.
150 / 200
- 269 Fernand Martin - Victor Bonnet, "La madelon, casseuse d'assiettes"** Jouet n° 260, à partir de 1928, mécanisme semble fonctionner.
700 / 1 000
- 270 Fernand Martin - Victor Bonnet, "L'Autopatte"**
Jouet mécanique n° 218, à partir de 1910. Version à roues pleines. Habits d'origine. Fonctionne. 20 cm.
500 / 800
- 271 Fernand Martin, "Le pochard"**
Jouet mécanique n° 172 bis, à partir de 1899. Fonctionne, beaux habits. Bel état, en boîte.
600 / 800
- 272 Fernand Martin, "Le petit écureuil vivant"**
Jouet mécanique n° 211, à partir de 1908, (ressort décroché). Bon état d'usage. 22 x 15 cm.
400 / 600



- 273 Lehmann, "La marin ivre"**
Jouet mécanique en bel état d'usage. Vêtements d'origine. H. 19 cm.
400 / 600

- 274 Allemagne, Günthermann ? Le musicien**
Beau jouet mécanique en tôle peinte, jouant du violon avec une grosse caisse sur son dos et un chapeau animé. État grenier (écaillures). H. 26 cm.
300 / 500

- 275 Allemagne ? début XXe, mouton mécanique.**
en ronde bosse peint, sur quatre roues, avec grelots.
Fonctionne.
13 cm.



120 / 180



276



277



283



279



280



278



281

276 Günthermann, manège à deux étages :
trois cochons avec personnages dans le bas et trois nacelles avec chacune deux enfants dans le haut, en tôle peinte, (écaillures d'usage), mécanique avec musique. Fonctionne. H. 27 cm.

1 000 / 1 500

277 Allemagne, Günthermann (ASGW) : attelage de cirque
avec char romain lithographié, tiré par deux chevaux et avec conducteur en ronde bosse peint. Bel état (un cheval à refixer). 20 cm.

400 / 600

278 Allemagne, Lehmann : Quack-quack
Jouet mécanique en tôle lithographiée. Le canard avance en tirant le chariot, les trois petits canards sautillent. Clé fixe. Modèle déposé en 1910 et diffusé jusqu'en 1935, n° 645 du catalogue. L. 19 cm.

200 / 300

279 Lehmann, "Dare Devil"
figurant un personnage au chapeau tiré par un zèbre, jouet mécanique en tôle lithographiée réf. 752, (petites usures d'usage) Fonctionne. H. 15 cm.

150 / 200

280 Lehmann, Nu-Nu : le porteur
Jouet mécanique en tôle lithographiée, réf. 733, (petites usures). H. 14 cm

300 / 500

281 Lehmann, "Mon oncle" ou "Je fais le tour du monde"
tricycle : jouet mécanique en tôle lithographiée et vernie avec gentleman au chapeau et porte parasol, réf. 345, (usures d'usage, manque le volant). Fonctionne. H. 13 cm.

300 / 500

- 282 Lehmann, Tut-Tut**
Jouet mécanique en tôle peinte avec mécanisme sonore à soufflet, conducteur au klaxon les mains gantées. Peinture d'origine, état grenier, (piqûres de rouille).
400 / 600
- 283 Lehmann, l'âne récalcitrant**
Clown tiré par un âne, jouet mécanique en tôle lithographiée, personnage vêtu et âne floqué, réf. 425. L. 19 cm.
150 / 200
- 284 Fernand Martin, Le pianiste**
Jouet mécanique n° 138 avec musicien vêtu jouant "J'ai du bon tabac". A partir de 1902. Usures mais fonctionne.
400 / 600
- 285 Fernand Martin, "Le gai violoniste"**
Jouet mécanique n° 160 bis. A partir de 1897. Vêtements d'origine (usures). H. 20 cm.
250 / 400
- 286 Fernand Martin, "L'autopatte"**
Beau jouet mécanique n° 218. A partir de 1910. Bel état d'usage manque la coiffure.
400 / 600
- 287 Fernand Martin, Le pochard**
Jouet mécanique n° 172 bis en tôle et tissu, l'homme titube en se versant un verre. Etat grenier (rouille). A partir de 1899. 20 cm.
250 / 400
- 288 V. B, pigeon**
Jouet mécanique peint avec étiquette. L. 20 cm.
60 / 100
- 289 Fernand Martin, "Colis parisien très très pressé"**
Jouet mécanique n° 224, roues ajourées. A partir de 1911. Bon état d'usage.
250 / 400

- 289.2 Fernand Martin, la petite marchande d'oranges**
Jouet mécanique n° 184, à partir de 1901, habits d'origine. Bel état sauf quelques écaillures, ressort décroché et incomplet).
500 / 800
- 290 Mar Toys, USA : "Popeye the pilot"**
Bel avion mécanique lithographié avec Popeye, pilote animé. Bel état. 22 cm.
150 / 200
- 291 USA, Unique : "Dandy Jim - The clown dancer"**
Jouet mécanique en tôle lithographiée, (usures et rouille). H. 26 cm.
60 / 100
- 292 USA, Wolverine : "Durm Major"**
Jouet mécanique n° 27 en tôle lithographiée (rouille). H. 34 cm
60 / 100
- 293 Allemagne, Arnold : otarie mécanique**
en tôle lithographiée. Bel état d'usage.
50 / 80



MACHINES À VAPEUR

*Collection parisienne de M. S.
dont bel ensemble de la Maison Radiguet et à divers*

296 USA, Whizer : chaudière à vapeur factice
en tôle noire et lithographiée. H. 17 cm.

30 / 50

297 Allemagne, Bing : trois ouvriers
pour machine à vapeur en tôle lithographiée :
forgeron, perceuse colonne et scieur, socle vert. Bel
état d'usage. H. 14,5 cm.

150 / 200

298 Allemagne, deux ouvriers
pour machine à vapeur en tôle lithographiée, dont
rémouleur. H. 11 cm.

70 / 100

299 Allemagne vers 1900, accessoire de machine à vapeur
avec ouvrier en tôle peinte (écaillures). 17 x 9 cm.

100 / 150

300 Allemagne, Märklin : baratte
pour machine à vapeur ou manuelle, avec son bocal
en verre, sur un socle en bois. 15 x 8 cm. H. 17 cm. On
y joint un arbre de transmission à trois poulies, socle
façon bois. 18 x 9 cm.

150 / 200

301 Allemagne début XXe, moulin à vent avec fontaine,
arbres et animaux en tôle peinte et lithographiée
(écaillures et usures d'usage). 34 x 11 cm. H. 24 cm.

200 / 300

302 Allemagne, moulin avec roue à aubes,
accessoire pour machine à vapeur en tôle
lithographiée, n°1794. 17 x 11 cm. H. 11 cm.

40 / 60

303 Allemagne, Doll : éolienne avec deux marteaux,
accessoire pour machine à vapeur en tôle peinte
(écaillures d'usage). H. 15 cm.

50 / 80



Vous trouverez les photos, descriptions, estimations de tous les lots sur les sites www.ivoire-chartres.com et www.interencheres.com/28001

304 Allemagne, fontaine avec pompe,
accessoire pour machine à vapeur fonctionnel, en
tôle peinte. 18 x 12 cm. H. 13 cm.

100 / 150

305 Allemagne, deux accessoires
pour machine à vapeur : forgeron en tôle peinte
dans son atelier (17,5 x 8 cm - H. 13 cm) et perceuse
colonne sur socle bois (H. 12,5 cm).

60 / 100

306 USA, Weeden : rouleau compresseur à vapeur vive,
cylindre oscillant au-dessus de la chaudière,
manque la cheminée et le brûleur. L. 18 cm.

200 / 300

307 Bing, rouleau compresseur à vapeur vive,
avec chaudière cuivrée, peinte noir à filet jaune et
rouge, complète avec brûleur, cylindre oscillant au-
dessus de la chaudière. L. 24 cm.

400 / 600

308 Märklin, locomobile à vapeur vive
en laiton et acier bleui, roues peintes rouges,
complète avec cheminée et brûleur. L. 18 cm.

500 / 800



307



308



309

309 Allemagne, J. Falk : locomobile à vapeur vive
en tôle bleuie, cylindre au-dessus de la chaudière, à
quatre roues peintes rouges avec brûleur, traces de
chauffe. L. 23 cm. H. 29 cm.

500 / 800

310 Mamod, locomobile TEI à vapeur vive
avec brûleur, peinte noir, rouge et verte. L. 24 cm.

100 / 150



311

311 Angleterre, belle locomobile modèle Allchin
fabriquée par Taylord, exemplaire 511 en bronze et
métal, peint noir à filet jaune. Bel état. L. 33 cm.

1 000 / 1 500

312 Moteur pour machine à vapeur
en acier et bronze, volant en S, socle en bois, tiroir de
vapeur gainé bois. L. 21 cm.

250 / 400

313 Stuart, moteur pour machine à vapeur
en bronze, acier et fonte peinte verte. L. 21 cm.

100 / 150

314 Stuart, petit moteur pour machine à vapeur
en bronze, acier et fonte peinte verte. L. 16 cm.

80 / 120



315 Modélisme (ouvrage de maîtrise ?), beau moteur sur socle en acier, avec mécanisme en bronze et laiton, tiroir à vapeur gainée bois, régulateur à boules. L. 26 cm - H. 17 cm.

600 / 800

316 Märklin, machine à vapeur à chaudière horizontale, cheminée et moteur à volant avec régulateur à boules, sur un socle en tôle peinte bordeaux à l'imitation du carrelage, début XXe (acc. au niveau d'eau, sinon bel état d'usage). 26 x 26 cm - H. 36 cm.

800 / 1 200

317 Modélisme artisanal, composé d'un moteur vertical en acier et bronze à deux pistons, socle bois, H. 16 cm, et chaudière horizontale en laiton sur un support en cuivre, porte une plaque F. Rouly, Le Havre, 1917, H. 22 cm.

300 / 500

318 Bing, petite machine à vapeur verticale en laiton et tôle peinte noire avec brûleur, manque la cheminée.

70 / 100



Vous trouverez les photos, descriptions, estimations de tous les lots sur les sites www.ivoire-chartres.com et www.interencheres.com/28001

319 Lyon (Benevolo ?), machine à vapeur
vendue par le magasin Gambs, à chaudière
verticale en laiton, avec moteur latéral en acier et
bronze, sur socle en tôle.
25 x 12,5 cm - H. 30 cm.

200 / 300

320 Allemagne, Carette : jolie machine à vapeur
sur socle bois, avec faux carrelage lithographiée,
chaudière horizontale, moteur à un piston, marqué
sur le socle, G.C.& co.N.

300 / 400

321 Allemagne, Ersnt Plank : petite machine à vapeur
verticale sur socle bois, chaudière cuivrée, brûleur,
moteur à un piston oscillant et régulateur à boules.
17 x 10 cm - H. 22 cm.

250 / 400

**322 Allemagne, Bing ?, belle machine à vapeur
verticale**
à chaudière en bronze et laiton avec moteur vertical
à deux cylindres avec échelle, sur un socle en tôle
peinte noir à filet rouge et bleu, manque le brûleur.
27 x 15 cm - H. 32 cm.

500 / 800

323 Ernst Plank, chaudière à vapeur verticale
en laiton, volet et brûleur, piston latéral.
12 x 15 cm - H. 29 cm.

300 / 400

324 Lyon, Maison Benevolo : grande chaudière
à colonne en cuivre (Diam. 11 cm), avec volant
en S, piston vertical, cheminée, sur un socle bois,
construction sur base Radiguet par Mauraisin
d'après un modèle Hermann la Chapelle.
19 x 17 cm - H. 35 cm.

1 000 / 1 500



325 Grande chaudière en bronze
(Diam. 11 cm), avec cheminée et robinet, sifflet,
manomètre à refixer, niveau d'eau. H. 43 cm.

300 / 500

326 Modèle de démonstration
de régulateur à boules à manivelles. L. 11 cm.

50 / 80

327 USA, "Central Scientific co. Chicago III."
modèle de démonstration en coupe, mécanisme à
piston de locomobile, en acier et fonte. L. 38 cm.

200 / 300

328 Bing, belle machine à vapeur verticale
à chaudière en laiton, complète avec brûleur, volant,
cheminée, soupape, sur socle. H. 35 cm.

300 / 500



- 329 Petite machine à vapeur en laiton**
à chaudière horizontale, avec deux cylindres en V sur socle en bois. Fabrication inconnue. 19,5 x 11 cm.
150 / 200
- 330 Ernst Plank, moteur à air chaud**
en cuivre, zinc et laiton. L. 18 cm.
150 / 200
- 331 Machine à vapeur à chaudière horizontale**
en cuivre avec moteur latéral à pistons, accessoires. Fabrication amateur. 21 x 19 cm.
100 / 150
- 332 Moteur à vapeur vive pour bateau**
en laiton, avec chaudière horizontale. L. 25 cm.
150 / 200
- 333 Ernst Plank, "Union" machine à vapeur**
à chaudière horizontale en laiton sur un socle en fonte peint rouge, brûleur bleu, volant peint noir. 20,5 x 12,5 cm
300 / 500
- 334 Schöener, grande machine à vapeur**
à chaudière horizontale en laiton avec moteur à volant et piston sur la chaudière, niveau d'eau accidenté, manque le régulateur, brûleur, cheminée. L. 30 cm - H. 33 cm.
400 / 600
- 335 Allemagne, Schöener : grande machine**
à vapeur verticale, socle en fonte à motif de feuillage, chaudière en laiton avec régulateur à boules, niveau d'eau (manque le brûleur). H. 36 cm.
400 / 600

- 336 USA, Weeden : machine à vapeur électrique**
avec chaudière horizontale sur socle en fonte peint vert, avec cordon. 18 x 16 cm.
100 / 150
- 337 Modèle artisanal de chaudière**
à vapeur en cuivre, avec cylindre oscillant, (Diam. 14 cm) sur socle bois (manques). H. 38 cm.
150 / 200
- 338 Machines à vapeur, trois ouvrages :** Toy Trains.
Dampfspielzeug par Kaiser et Baecker, Steam Toys
50 / 80
- 339 Ecole XIXe, Locomobile à vapeur,**
dessin technique aquarellé, découpé. 72 x 58 cm.
100 / 150
- 340 Modèle réduit de machine à vapeur.** H. 13 cm.
20 / 30
- 341 Meccano, "Steam Engine", moteur**
à vapeur vertical en cuivre, socle bleu. Dans sa boîte.
100 / 150
- 342 Märklin, machine à vapeur,**
boîte "Jeux de construction n° 402", avec locomotive démontable, chaudière horizontale en cuivre, accessoires.
200 / 300
- 343 Les Jouets E.O, moteur à vapeur**
à un cylindre oscillant, avec entonnoir, (usures d'usage, trace de chauffe). Dans sa boîte, avec notice. 23 cm.
20 / 40
- 344 Société pour la fabrication de jouets à Paris**
Usine Miniature "Labeur" : cinq outils et deux potences. Complet, en boîte.
50 / 80
- 345 Bing vers 1912, machine à vapeur**
stationnaire, chaudière horizontale, avec cylindre au-dessus de la chaudière, brûleur, (cheminée restaurée). 19 x 9 cm.
150 / 200
- 346 Allemagne, machine à vapeur**
chaaudière verticale, piston fixé sur la chaudière, brûleur dans le socle en bois. 11 x 11 cm. H. 29 cm.
150 / 200
- 347 Bing ? petite machine à vapeur**
chaudière verticale avec dôme, deux volants, piston oscillant, socle en fonte peint rouge. H. 25 cm.
150 / 200
- 348 Allemagne, petite machine) vapeur**
sur socle bois, chaudière horizontale, base rectangulaire, volant et piston au-dessus de la chaudière, brûleur. 15 x 10 cm. H. 20 cm.
150 / 200
- 349 Bing, chaudière verticale**
en tôle et laiton, socle bois imitant le carrelage, (peintre rouge restaurée). H. 36 cm.
150 / 200
- 350 France ? chaudière verticale**
en laiton, socle et montant en métal blanc, socle rond, (manques). H. 29 cm.
150 / 200
- 351 Allemagne, deux machines à vapeur**
à chaudière verticale (27 cm) : l'une Ernst Plank, socle carrée en tôle, l'autre socle rond en fonte, accessoires en laiton.
200 / 300
- 352 Allemagne, machine à vapeur**
chaudière verticale, socle carrée en tôle. H. 32 cm.
100 / 150
- 353 Bing, deux petites machines à vapeur**
chaudière horizontale, socle lithographié vert, (incomplètes). On y joint deux petites machines à vapeur verticales, 22 cm.
100 / 150

- 354 "Le jouet scientifique moderne - Lyon"**
Machine à vapeur chaudière horizontale et huit outils, base en fonte d'aluminium peint.
100 / 150
- 355 Trois accessoires pour machine à vapeur,**
deux cheminées et petite machine incomplète.
50 / 100
- 356 WileSCO, atelier couvert**
avec machine à vapeur et outils. Dans sa boîte d'origine réf. D141.
150 / 200
- 357 Grande roue, accessoire**
pour machine à vapeur, travail artisanal en métal peint ajouré, avec quatre nacelles. H. 43 cm.
50 / 100

RADIGUET

- 360 Radiguet, catalogue de vente,**
"Prix-courant illustré des modèles de machines à vapeur",
Ter février 1899, Paris (déchirures à la couverture).
150 / 200
- 361 Radiguet, grande chaudière en bronze,**
cuivre et laiton avec manomètre marqué Radiguet,
et pièce de contrôle rivetée Radiguet fils 21195K.
Diam. 16 cm - H. 42 cm.
1 000 / 1 500
- 362 Radiguet, bel ensemble**
avec chaudière et moteur à balancier sur socle en acajou, chaudière verticale en cuivre et bronze,
(Diam. 13 cm), (manque le niveau d'eau), moteur à balancier sur colonnes en bronze, régulateur à force centrifuge. 30,5 x 27 cm - H. 46 cm.
2 000 / 3 000

- 363 Radiguet, belle chaudière en cuivre rouge**
(Diam. 10 cm), avec niveau d'eau, manomètre, sifflet... H. 17 cm.
300 / 500
- 364 Radiguet ?, chaudière verticale**
en laiton et bronze, sur un socle en fonte peint noir, à cylindre oscillant. 8,5 x 10 cm - H. 15 cm.
200 / 300
- 365 Radiguet, chaudière verticale**
en laiton et bronze à cylindre oscillant, volant en S, sur un socle en acajou marqué au fer HRFA.
10 x 10 cm - H. 20 cm.
300 / 500
- 366 Ensemble avec moteur**
constitué de pièces Radiguet, socle bois incomplet,
21,5 x 17 cm. On y joint une chaudière en bronze et cuivre, modèle de maîtrise. H. 18 cm.
250 / 400
- 367 Radiguet, moteur pour machine à vapeur**
en acier et bronze, à cylindre fixe sur socle bois,
grand volant. L. 20 cm.
300 / 500
- 368 Radiguet écart. 75 mm, locotender à vapeur vive**
en bronze et laiton, type 111, à cylindre oscillant, avec son brûleur. L. 22,5 cm.
800 / 1 200
- 369 Radiguet écart. 90 mm, belle locotender à vapeur vive**
type 111, en bronze et laiton, complète avec brûleur,
cylindres fixes peints vert, cabine GNR pour le marché anglais. L. 36 cm.
1 500 / 2 000



Vous trouverez les photos, descriptions, estimations de tous les lots sur les sites www.ivoire-chartres.com et www.interencheres.com/28001



370 Radiguet, belle canonnière à vapeur vive
 modèle à éperon avec figure de proue, pont en bois, deux mâts en laiton avec ses haubans, quatre petits canons à tourelle et un gros canon à l'avant, chaudière en cuivre, coque peinte or et noire, (restaurations ?). 57 cm.

5 000 / 8 000

371 Radiguet, navire à vapeur vive,
 modèle à voiles (deux mâts) et à vapeur, chaudière horizontale, pont en bois, coque or et noire (écaillures et usures d'usage), tête de chimère en laiton à la proue, deux ancres.

4 500 / 7 000

372 Radiguet, bateau à vapeur vive,
 chaudière et pont en laiton avec cylindre oscillant, coque en zinc (sans peinture). L. 38 cm.

1 200 / 1 800

373 Henri Barre - Radiguet, navire à voiles
 un mât et à vapeur, pont en bois, chaudière verticale en laiton (restaurations), bastingage, coque peinte or et noire (écaillures). L. 38 cm.

1 200 / 1 800

374 Radiguet, chaloupe à vapeur vive
 avec chaudière en cuivre, réchaud et mât, peinte noire et cuivre (éclats et usures de peinture). 40 cm.

800 / 1 200

BATEAUX

- 377 Nova, voilier de bassin,**
coque lestée en acajou et filets dorés et pont bois, à trois voiles orange. Bel état. H. 78 cm. Sur un ber.
150/200
- 378 Barque à fond plat en bois naturel**
avec quatre rames (47 cm). On y joint un pêcheur tête en composition, corps en tissu, mains en plastique (33 cm).
70/100
- 379 Barque de pêche à voile, belle maquette**
en lamelles de bois collé, intérieur peint gris, avec gouvernail et dérive en laiton. Travail début XXe. L. 46 cm.
200/300
- 380 Chamar ? barque repeinte blanche et bleue**
avec rame, (43 cm). On y joint un petit voilier (27 cm).
50/80
- 381 Beau modèle d'un drakkar Viking**
à 26 rameurs (25 rames, plusieurs boucliers manquants). Bois, laiton, métaux, fibres textiles naturelles. Seconde moitié du XXe siècle, restaurations nécessaires. L. 88 cm x H. 48 cm x l. 21 cm.
150/200



382



383

- 382 Maquette de péniche à vapeur vive,**
coque bois (traces de chauffe) et ponton en tôle peinte noire. Etat grenier. 94 cm. Avec son ber à roulettes.
100/150
- 383 Grand voilier deux mâts à vapeur vive,**
coque bordeaux et verte et pont en bois, chaloupe, deux voiles. Etat grenier. 98 cm.
150/200
- 384 Sous-marin "Le Terrible"**
à élastique, en bois, avec son étiquette. Bon état d'usage. 102 cm.
60/100
- 385 Allemagne, suite de 5 petits voiliers de bassin**
coques lestées en bois peint, pont avec bancs, et nombreuses voiles en toile, (petites écaillures et mouillures d'usage). L. max. 34 cm.
70/100
- 386 Allemagne, 6 petits voiliers de bassin,**
coque en bois peint (3 lestées) et nombreuses voiles en toile (petites usures). L. max. 22 cm.
60/100
- 387 Allemagne, deux chaloupes**
en bois peint avec bancs, rames et trois marins en composition, (légères usures). L. max. 35 cm.
100/150
- 388 Allemagne, deux voiliers**
en bois peint avec leurs voiles. L. max. 43 cm. On y joint une chaloupe aménagée avec deux marins en situation.
50/80
- 389 Le "Denis-Papin", petit canot à air chaud, (rouille).**
En boîte. 16 cm.
30/50

390 France, "Le Racer" :
jouet scientifique à propulsion
par air chaud, peint bleu, avec pilote.
Bel état, en boîte. L. 21 cm.

100 / 150

391 Sutcliffe, vedette "Pilot" mécanique
rouge et crème. Fonctionne. 25 cm. On y joint un
phare et un petit canot plastique.

30 / 50

392 Arnold, paquebot mécanique
à deux cheminées rouge et crème (manque les
mâts).
Bon état d'usage. 45 cm.

100 / 150

393 Petite barque avec pêcheur,
en tôle. Incomplète. 16 cm.

20 / 30



394



396



398

394 Carette, Allemagne :
petite canonnière mécanique
peinte grise, crème et rouge. Fonctionne. 20 cm.

150 / 200

395 "Constructions navales"
Rare coffret de bateaux à construire, jouets J.
Schoenner distribué en France par W - Co - Paris,
coque en zinc repeinte, quatre planches de
montage. Semble complet de tous ses accessoires
: voiles, mâts, cheminées, chaloupes, drapeaux,
canon... 6 marins en étain plat...

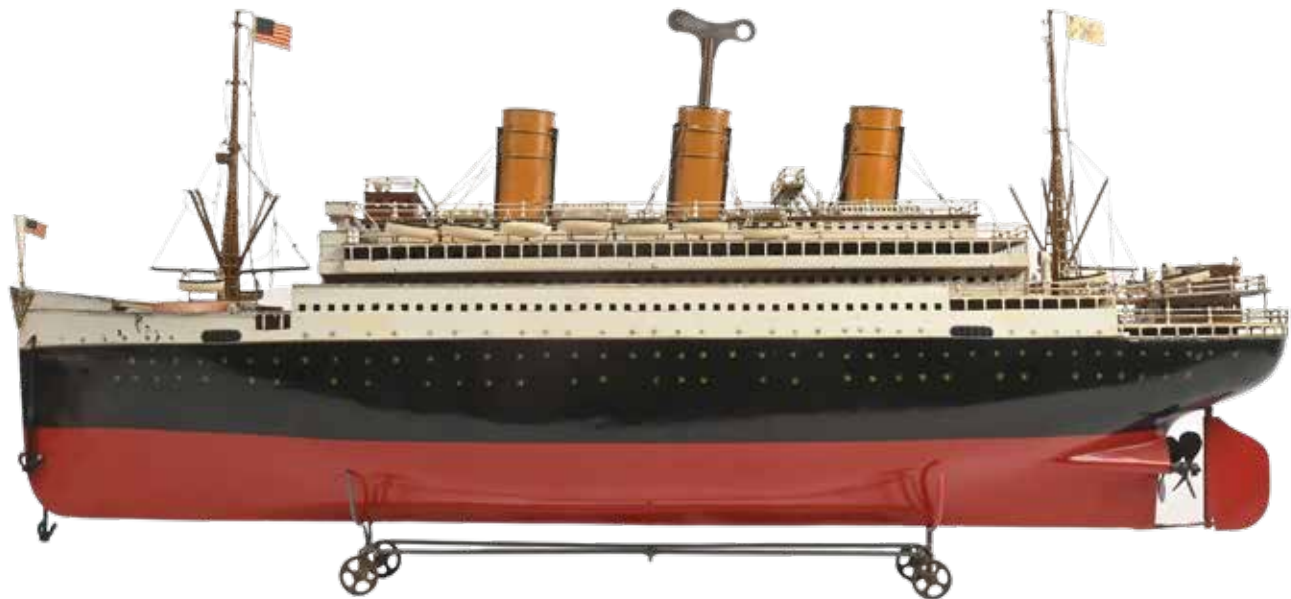
1 200 / 1 800

396 Orobr, Allemagne : beau croiseur de plancher
en tôle lithographiée crème, rouge et façon bois,
deux mâts. Bel état. Fonctionne. Vers 1920. 28 cm.

500 / 800



395



397 Märklin, "San Martin"

Paquebot transatlantique type vapeur, moteur mécanique à deux hélices (fonctionne), peint rouge, noir et blanc, trois cheminées, deux mâts, vingt chaloupes, gouvernail réglable, deux ancres à l'avant, réf. 5050/9. Vers 1919-21. Très bel état (petites usures d'usage). 1 m.

30 000 / 40 000



400

- 398 Aire de carénage : belle marquette**
en bois vernis. Fin XIXe. L. 100 cm - Larg. 31 cm. H. 12 cm.
300 / 500



401

- 399 Allemagne, grand phare en tôle peinte**
verte et blanche, avec mécanisme à clé permettant de faire tourner la tourelle supérieure (ressort décroché), quelques repeints et rouille à la base. H. 50 cm.
400 / 600



402

- 400 Allemagne, Schoenner : barque à vapeur vive**
avec chaudière verticale avec cylindre oscillant, coque peinte or et grise à filet rouge (écaillures et usures, trace de nom à l'avant). L. 30 cm.
1 000 / 1 500



403

- 401 Allemagne, Carette : bateau de plaisance ou de rivière**
à vapeur vive avec chaudière verticale à cylindre oscillant, complet avec sa cabine et son auvent, peint rouge et blanc. Bel état. L. 46 cm.
1 800 / 2 500

- 402 Allemagne, Bing : Speedboat, canot de course**
à vapeur vive avec chaudière à brûleur et cylindre oscillant, coque peinte grise et blanche à filet rouge, (écaillures et traces de chauffe). L. 48 cm.
1 200 / 1 800



404

- 403 Maltête et Parent, bateau de rivière**
mécanique, en tôle peinte bleu clair, rouge et noire avec filets jaunes, pont orange. Complet avec ses deux roues à aubes et ses quatre marins d'origine, (écaillures d'usage, cheminée dessoudée).
Fonctionne. 45 cm.
2 800 / 3 500

- 404 Bing, "Rjurik" : beau lance torpilles**
mécanique gris ton sur ton, à deux cheminées, avec mécanisme à ressort pour lancer les torpilles.
Bel état. 48 cm.
1 000 / 1 500



406



405



399



407

405 Phare, grand modèle de phare

en tôle peinte rouge et crème, base carrée. H. 80 cm.
400 / 600

406 Fleischmann, beau paquebot mécanique

(fonctionne), à deux mâts, deux cheminées et quatre chaloupes, peint crème et bleu pont façon bois. Très bel état (sauf quelques écaillures d'usage). 50 cm.
1 500 / 2 000

407 Bing, grand torpilleur mécanique

(fonctionne), avec deux cheminées, un mât, et deux drapeaux. Très bel état mais restauré et repeint gris, rouge et noir. 70 cm.
800 / 1 200

408 Jep, canot de vitesse Jep 1

mécanique, pont blanc, coque rouge, avec pilote. Etat d'usage. Dans sa boîte réf. 911-2. 29 cm.
70 / 100

409 Jep, bateau transatlantique

mécanique, rouge et crème, (manque un mât, gouvernail à refixer). 35 cm.
100 / 150

410 Bing, petit remorqueur mécanique

en tôle peinte, coque grise et noire, pont marron et jaune, une cheminée. 19 cm.
150 / 200

411 Vébé, canonnière mécanique

avec marin et canon.
Bel état. 20 cm.
100 / 150

412 Jep, petit canot n° 1 bleu et blanc.

Fonctionne. Etat d'usage. 22 cm.
30 / 50

413 Jep, grand canot Ruban Bleu n° 2

blanc à filets rouges, avec pilote. Bel état. 49 cm.
200 / 300

AVIONS



413-2

413.2 Jep, "Ile de France"

Paquebot mécanique en tôle lithographiée à trois cheminées, deux mâts, deux hélices et quatre chaloupes, avec clé. Fonctionne (petits repeints à la coque). 34 cm.

400 / 600

414 Japon, "Liberty" : canot de vitesse à vapeur vive
avec chaudière en cuivre ou laiton, brûleur, cylindre oscillant, peint gris et rouge (écaillures d'usage).
L. 32 cm.

250 / 400

415 Cuirassé d'escadre, maquette naïve de bateau
en bois sculpté, peint rouge et crème, deux mâts.
L. 35 cm

150 / 200

416 Quatre ouvrages sur les bateaux :
Jac et Frédéric Remise, Jacques Millet, catalogue du musée de la Marine et Toys Boats, exposition Forbes.

50 / 100

417 Le Normandie
Chromo de la Cie Générale Transatlantique.
Encadrement d'époque. 22 x 54,5 cm.

20 / 30

419 Joustra, "Concorde à mouvement électrique"
en plastique gris, rouge et blanc. Neuf, en boîte réf.
573. 55 cm.

100 / 150

420 Tipp'Co, Lufthansa D-Alak :
avion de ligne à friction,
quadrimoteur en tôle lithographiée.
Bon état d'usage. 48 cm.

120 / 180

421 Frog, avion de chasse à monter Mark IV
en fer blanc et papier lithographié, remontage par
l'avant, (stabilisateur à fixer).
Dans sa boîte avec notice et accessoires.

80 / 120

422 Joustra, avion X.115
avec siège éjectable et parachutiste, lithographié
gris et jaune.
Bel état, en boîte réf. 565.

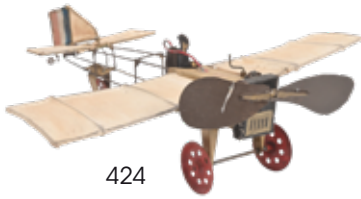
150 / 200

423 France, Jouets Mont-Blanc : avion
Vickers Viscount Air France, F-B-GNK, deux moteurs,
électrique sur pile 4,5 volts. Bel état, en boîte réf. 580
(défraîchie). 40 cm.

150 / 200

424 France début XXe,
avion primitif type Blériot
ailes en tissu, fuselage en tôle peinte, hélice en
celluloïd, roues repercées, avec pilote en ronde
bosse, mécanisme à élastique.
25 cm.

400 / 600



424



426



429



425



428



433

425 France, C.R : beau trimoteur Renault 80 CV
"8 records du monde" réf. 505, lithographié à dominante bleue avec personnages et pilote en ronde bosse, mécanique avec éclairage. Fonctionne. Bel état. 44 cm.
1 200 / 1 800

426 C.R, Le Point d'Interrogation
Bel avion biplan Paris - New-York CR 404, mécanique (fonctionne), lithographié rouge avec pilote. Manque l'hélice. Avec boîte d'origine, étiquette réf. 403.
2 500 / 3 000

427 M.L, France : beau biplan
trimoteur, mécanique, ML-55, lithographié jaune avec hublots et personnages lithographiés, pilote en ronde bosse, immatriculé F-A B-X. L. 40 cm.
600 / 800

428 Jep, Maurane et Saulnier : avion F-252
monoplan mécanique en tôle lithographiée, avec pilote. Fonctionne. (légères usures). 30 cm.
200 / 300

429 Tipp'Co, Allemagne : bombardier TC-1029
(type Heinkel 51), gris avec personnage et deux bombes. Bel état d'usage. Vers 1938.
800 / 1 200

430 Tipp'Co (Western Germany), avion monomoteur
T-C 55 lithographié gris, empennage en rhodoïd, roue rétractable. 27 cm.
250 / 300

431 France, M.L, avion de chasse avec mitrailleuse F-513,
mécanique, lithographié bleu, rouge et gris avec cocarde et pilote. Etat d'usage. L. 52 cm.
200 / 300

432 M.L, avion militaire trimoteur mécanique
jaune et marron avec décor de mitrailleuse lithographié, (usures). L. 50 cm.
150 / 200

433 M.L, avion trimoteur ML5 mécanique
lithographié jaune et bleu avec pilote. Bel état. L. 41 cm.
150 / 200

AUTOMOBILES À PÉDALES



- 434 Jep, Le diligent : avion trimoteur F-254**
bleu et crème, (usures d'usage et rouille). 40 cm.
100/150
- 435 M.L, trimoteur jaune et rouge réf. 750**
mécanique. Etat d'usage (rouille). L. 50 cm.
100/150
- 436 M.L, trimoteur FABX mécanique**
en tôle lithographiée rouge, jaune et bleue avec
personnages. L. 44 cm.
150/200
- 437 C.R, forteresse volante, bimoteur**
mécanique rouge N-59. Usures d'usage. L. 30 cm
100/150
- 438 Avion Renault 800 cv type CR, restauré.** L. 42 cm.
100/150
- 439 Joustra, bimoteur rouge et argent**
mécanique (fonctionne). Bon état d'usage (rouille).
L. 50 cm.
100/150
- 440 Mémo, avion-cargo bimoteur**
réf. 310 mécanique, rouge et bleu. L. 34 cm.
100/150
- 441 Autocycles, biplan monté**
en aluminium et plastique dur rouge, mécanique,
avec décor aux armes de la ville de Paris. Bel état.
L. 28 cm.
100/150
- 442 Deux jouets mécaniques**
en tôle lithographiée, en boîte : France, carrousel
d'avions et Allemagne, PN 560.
40/60
- 443 CHR, avion looping en tôle peinte et plastique,**
à piles. Bel état, dans sa boîte avec notice.
30/60

- 446 L'Autopède, avion à pédales en bois polychrome,**
à décor de drapeaux français et cocardes tricolores.
Années 1930. L. 146 cm. Etat d'origine (usures de la
peinture et rouille aux roues).
400/600
- 447 La Citroënnette**
"Voiturette enfantine à pédales type torpédo 5 HP
Citroën". Vers 1925.
Bel exemplaire en peinture jaune et noir d'origine,
pneus caoutchouc à chambre à air (à vérifier), deux
phares pouvant être électrifiés (l'un à refixer), pare-
brise, volant bois, siège baquet en moleskine marron
réglable, levier pour marche arrière, capot ouvrant.
Echelle 1/3. L. 144 cm.
4 000/6 000
- 448 Citroënnette électrique type C4**
vers 1928, repeinte verte et noire, pneus gonflables
(à vérifier), capot ouvrant, deux leviers, tableau de
bord en bois ciré, intérieur regarni de skaï beige.
Belle restauration, (deux éclats au radiateur et à
l'arrière droit). Echelle 1/3. L. 190 cm. On y joint huit
enjoliveurs de roues.
4 000/6 000

447



448



ANDRÉ CITROËN



451

451 "Les Jouets Citroën"

Affiche publicitaire en noir et blanc : "Jouets mécaniques, jouets divers, jouets électriques, le châssis démontable". Encadrée. 53 x 36 cm.
Au dos, bande dessinée en couleur "La révolte des poupées" à propos d'une Citroën.

150 / 200



452

452 "Les Jouets Citroën", coffret : "Roues et pneumatiques de rechange" avec deux signaux.

300 / 500

453 "Les automobiles Citroën"

Jeu de 20 cubes avec cinq modèles. Etat d'usage, défraîchi. 19 x 24 cm.

150 / 200

Vous trouverez les photos, descriptions, estimations de tous les lots sur les sites www.ivoire-chartres.com et www.interencheres.com/28001



456



458



457

454 Editions enfantines Citroën, "Frisemouche fait de l'auto" :

64 pages plus couverture. 1926. Bel état.

150 / 200

455 Jouet Citroën, planche de la berline C6

du jeu "L'électrographe". Encadrée. 32 x 45 cm.

50 / 80

456 André Citroën, "La Croisière Noire"

Chenillette B2 peinte grise avec caisson arrière bâché (chenilles restaurées), manque le moteur, immatriculé 2273 WI, (écaillures et usures d'usage). 35 cm.

On y joint un ouvrage de 18 pages plus carte de couleur de "L'Expédition Citroën Centre-Asie - 3e mission G.M Haardt".

2 500 / 4 000

457 André Citroën, beau taxi B2

mécanique (fonctionne) avec éclairage, ancienne collection Paul Weill, noir avec cannage or, pare-brise, une clé, immatriculé 142 E 3, tableau de bord alu, marchepied papier alu. Bel état (légers frottements d'usage). 37 cm.

3 500 / 5 000

458 André Citroën, rare coupé de ville type B14

bicolore jaune et marron, mécanique (fonctionne), avec éclairage, roue de secours et immatriculé 723-Z5. Bel état (usures et éraflures d'usage). 40 cm.

3 500 / 5 000

459 André Citroën, coupé B14

marron ton sur ton, mécanique (fonctionne) avec éclairage, roue de secours, immatriculé 723 Z5. Bel état d'usage. 40 cm.

800 / 1 200

460 André Citroën, camionnette commerciale B14
rouge avec ridelle abattant à l'arrière, bâche et cerceaux non d'origine, mécanique avec éclairage (fonctionne, rouille au moteur, éclats et écaillures d'usage), immatriculé à l'avant 723 Z5. 43 cm.

1 200 / 1 800

461 André Citroën, "Châssis Bébé 14"
en métal chromé (rouille), pneus caoutchouc. 35 cm.

300 / 500

462 André Citroën, petit cabriolet B14
à moteur électrique gris ton sur ton, avec roue de secours, immatriculé 572 X9. Echelle 1/15e. 31 cm. Bel état, en boîte d'origine.

1 200 / 1 800

463 Les Jouets Citroën, "Grande berline intérieur luxe B 14" échelle 1/7e
peinte verte sur ton sur ton et noir en bel état dans sa caisse en bois d'origine, mécanique (remontage par l'avant, fonctionne), avec éclairage, quatre portes ouvrantes avec fenêtres en mica, roue de secours, immatriculé 1375 U5. 54 cm.

6 000 / 8 000

464 André Citroën, faux cabriolet C6
rouge, gris, beige et noir, mécanique (fonctionne), avec roue de secours et plaque à l'arrière immatriculé 1513 RJ 5. Bel état d'usage (piques au toit). 38 cm.

1 500 / 2 000

465 André Citroën, cabriolet décapotable C6
jaune et rouge, immatriculé 1513 RF 5, roues caoutchouc, clé. Bel état mais quelques petites restaurations dont la capote, (ressort décroché). 40 cm.

1 200 / 1 800



463



459



460



461



462



464



465



466



467



468



469

474



473



475

466 André Citroën, autopompe rouge
avec grande échelle, jouet mécanique avec éclairage et rare soufflet sonore sous le châssis, pneus caoutchouc, (écaillures). 46 cm. Dans sa boîte réf. 90.

1 500 / 2 000

467 André Citroën, camion plateau C4,
cabine vert moucheté et noire, mécanique avec clé (fonctionne). 43 cm.

700 / 1 000

468 Jouets Citroën, grand garage démontable
à quatre épis (monté), avec boîte d'origine (défraîchie). 45 x 32 cm.

500 / 800

469 André Citroën, coffret "Le châssis C6 démontable"
boîte n° 2, avec éclairage, habillage et notice du montage, ensemble des pièces reconditionnées sur carton d'origine. Belle restauration.

400 / 600

470 André Citroën, châssis C6 à monter
boîte n° 1, ensemble des pièces reconditionnées sur le carton d'origine, peintes noir et rouge.

300 / 500

471 Les Jouets Citroën, coffret
de "Mouvement et alimentation électrique", pour le châssis C6 démontable avec notice, (coffret défraîchi).

300 / 500

472 André Citroën, auto pompe Citroën C4, n°90
mécanique à grande échelle (support à refixer) et dévidoirs, en tôle peinte rouge (peinture usée, chocs, volant et rayons du dévidoir à revoir), dans sa boîte (usures, manque le couvercle), avec un casque. l. 46 cm.

700 / 1 000

473 Les Jouets Citroën, tracteur routier mécanique T23
rouge et noir avec éclairage et clé, et sa remorque à
ridelles rouge, bel état d'usage (usures à la peinture),
l. 60 cm.

300 / 500

474 André Citroën, deux berlines moteur flottant,
mécanisme à volant, une bleue et une verte. Bel état
d'usage. 14 cm.

200 / 300

475 André Citroën, torpédo B2 10HP mécanique
avec éclairage, en tôle peinte rouge, avec sièges et
capote en toile cirée d'origine (à refixer), immatriculée
142-E 3. Bel état grenier, (un phare accidenté, roue
de secours à refixer, manque le pare-brise). 37 cm.
Dans sa boîte (déchirée).

600 / 800

476 "Les Jouets Citroën", boîte
"Le châssis C6 démontable : mouvement et
alimentation électrique", manque le moteur, réf. 301.
100 / 150

477 André Citroën, camion plateforme type C4
jouet à volant d'inertie, bleu et noir, avec ridelles
ajourées. Echelle 1/25e. Etat grenier (usures et rouille).
23 cm.

250 / 400

478 Brepsonn (Suisse), taxi Citroën
reproduction du modèle B14, échelle 1/7e de 1924,
peint jaune et noir, immatriculé 1375 U5, traction
électrique. Etat neuf sauf train arrière à refixer. 51 cm.
800 / 1 200

479 Chauffeur pour automobile Citroën
tête composition, corps articulé en métal, vêtements
modernes. 16 cm.

100 / 150



478

480 Citroën - Paul Weill, deux pompiers articulés
et dévidoir sur roues. 100 / 150

481 André Citroën, trois roues
avec pneus pour châssis C6. 30 / 50

482 Citroën, cinq roues en tôle
pour automobile (usures). 30 / 50

483 André Citroën, six roues pneus caoutchouc
pour châssis C6 dont quatre intérieur de jantes peint
rouge. 50 / 100

484 André Citroën, huit roues à pneu
avec jantes pour modèles 1/15e. 50 / 100

AUTOMOBILES



487



488

- 487 Allemagne début XXe, rare coupé chauffeur**
en plomb peint bordeaux à filet or, toit ouvrant. 7,5 cm.
100 / 150

- 488 C.R, attelage hippomobile**
en fer blanc avec chevaux lithographiés, une voiture verte
"Préfecture - Rue Nationale". 25 cm.
150 / 200



489



490

- 489 C.R, rare tramway mécanique**
avec perche, lithographié rouge à filet jaune, quatre
roues, marqué "Tramway électrique". Fonctionne. 15 cm.
200 / 300

- 490 France, début XXe, conduite intérieur**
en fer blanc peinte jaune, châssis bleu, mécanique,
jouet naïf. Bon état d'usage. 28 cm.
200 / 300



491



492

- 491 USA, torpédo en tôle peinte grise (usures);**
entraînement à inertie en fonte. Début XXe. 29 cm.
400 / 600

- 492 C.I.J, "Transports", beau camion plateau**
Renault, vert, mécanique (fonctionne), deux phares
à l'avant, pneus caoutchouc. Échelle 1/10e. 42 cm.
300 / 500

- 493 Tipp'Co, Allemagne : "Fire Brigade"**
camion de pompiers grande échelle à un
personnage, mécanique avec éclairage.
200 / 300



493



494

- 494 M.L, berline trois portes, mécanique**
avec éclairage en tôle orange et rouge, avec
chauffeur. 29 cm.
200 / 300



495



496



498



499

495 M.L. berline Bergougnan mécanique
 en tôle rouge et jaune à pneus caoutchouc, avec chauffeur, immatriculée 525-ML4. Bel état. 21 cm.
200 / 300

496 M.L. coupé de ville mécanique
 avec éclairage en tôle rouge, toit noir, avec chauffeur. Très bel état. 21 cm.
150 / 200

497 C.R. voiture pompe mécanique
 en tôle lithographiée avec échelle et deux pompiers. Bel état (petites piqûres). 18 cm.
60 / 100

498 Märklin, "Constructeur d'automobiles"
 Beau coffret Auto 1103, berline gris-vert. Semble complet, avec trois moteurs.
300 / 500

499 Märklin, "Auto-Baukasten"
 coffret du châssis Auto 1101C. Coffret défraîchi, intérieur. Bel état.
200 / 300

500 Märklin, deux Mercedes de course
 mécaniques : une grise n°1 et une rouge. 27 cm.
200 / 300



501

501 Carette, rare et grande limousine

en tôle peinte, bordeaux à filets jaune et rouge, toit couleur parme, deux portes ouvrantes avec vitres en verre biseauté, quatre lanternes chromées, trois strapontins à l'intérieur, roues avec pneus caoutchouc, ressort décroché, volant directionnel, frein. Porte la marque de la maison Carette à l'arrière. Bel état (écaillures d'usage). Début XXe. 38 cm.

6 000 / 8 000



502

502 Carette, automobile mécanique

type tonneau avec entrée par l'arrière, en tôle lithographiée à dominante crème, filets or et rouge, avec chauffeur en ronde bosse peint bleu, deux lanternes à l'avant, frein, (écaillures d'usage). Fonctionne. 31 cm.

4 500 / 7 000



503 Jep, Talbot

Belle automobile type coupé chauffeur, verte et crème, mécanique, (remontage par l'avant, fonctionne), chauffeur en composition, capot ouvrant avec mécanisme animant les pistons, éclairage électrique. Bel état d'usage (rayures et usures normales), roue de secours et coffre, immatriculée 7396. 43 cm.

3 500 / 5 000

504 J de P, Rolls Royce

Grande automobile mécanique (remontage par l'avant, fonctionne), peinte crème et rouge, avec chauffeur en composition, deux pare-brises, éclairage électrique, roue de secours, immatriculée 7395 JdeP, pare-chocs avant animé. Bon état d'usage (usures et écaillures), peinture orange rafraîchie. L. 49 cm.

2 500 / 3 000

505 J de P, Hispano Suiza

Torpédo mécanique (remontage à l'avant, fonctionne), peinte orange et rouge, avec chauffeur reproduction, deux pare-brises, éclairage électrique, roue de secours, immatriculée 7395 JdeP, pare-chocs animé. 49 cm.

2 500 / 3 000

506 J de P, belle limousine six places

"Avion Voisins" rouge à filet orange, mécanique avec éclairage, réf. 7392. Fonctionne. Bel état. 33 cm.

600 / 1 000

507 J de P, petite torpédo Hotchkiss

bleu et noire, mécanique (fonctionne), réf. 7375. Bel état. 25 cm.

250 / 400



508

508 C.I.J, Alfa Roméo P2

peinte bordeaux, mécanique (fonctionne), complète de ses bouchons, roues à rayons avec pneus lisses caoutchouc. Bon état d'usage (usures et écaillures). 53 cm.

4 000 / 6 000

509 C.I.J, trois grandes roues

à rayons avec tambour pour Alfa P2, pneus caoutchouc crantés.

100 / 150

510 Hessmobil, Allemagne : belle automobile de course

type Gordon Bennett, en tôle lithographiée à dominante rouge, avec un pilote en ronde bosse, mécanique à volant d'inertie se remontant par l'avant. 20 cm. Bel état, en boîte.

800 / 1 200

511 France, voiture de course mécanique

Maserati n°4, en tôle rouge. Fonctionne mais mécanisme à réviser, (usures d'usage). 32 cm.

250 / 400

512 France, Dab : La Piloto

Automobile électrique bleue, "conduite à distance, marche avant et marche arrière" avec pilote. Bel état d'usage, en boîte. 28 cm. On joint quelques pièces Meccano et un pilote en plomb peint.

300 / 500

513 Dix-sept roues diverses

pour automobile, deux avec pneu.

100 / 150

514 Cinq roues divers à pneu

(une pour tracteur C.I.J, deux grandes pour véhicule L. Bros-Triang).

20 / 30



506



507



510



519



511



512

- 515 Sept accessoires pour camion**
Citroën ou C.I.J : bidons, sacs. 60 / 100
- 516 Cinq clés pour moteurs**, différentes marques :
Hornby Meccano et trois tournevis. 50 / 100
- 517 France, C.I.J - J.R.D (?) : six personnages**
en céramique, assis, pour véhicule : quatre pompiers
et deux militaires. Bel état. 8,5 cm. 50 / 100
- 518 C.R, camion pompiers mécanique**
à grande échelle, avec trois personnages en tôle
agrafée (manque une partie de l'échelle, dévidoir
rapporté). 24 cm. 100 / 150
- 519 Allemagne, Tipp'Co : camion de pompiers**
mécanique, à grande échelle, avec 4 personnages,
fonctionne. Bel état d'usage. 25 cm. 200 / 300
- 520 Jep, camion de pompiers**
grande échelle, mécanique en tôle lithographiée
avec un personnage. Bon état d'usage. 30 cm. 100 / 150
- 521 Jep, petit camion de pompiers**
grande échelle, mécanique en tôle lithographiée
avec 2 personnages, (échelle repeinte). 20 cm. 60 / 100
- 522 C.R, deux petits camions benne basculante**,
l'un mécanique rouge moucheté, l'autre à traîner,
bleu et jaune. 19 cm. 60 / 100
- 523 C.R, petite limousine gris moucheté**
mécanique. Bel état. 16 cm. 40 / 60
- 524 S.I.F, coupé à traîner SIF 103**,
en tôle lithographiée crème, toit noir. Etat d'usage.
18 cm. 40 / 60
- 525 Jep, berline mécanique bleu ton sur ton**.
Etat grenier (rouille, manque le pare-chocs avant).
Fonctionne. 30 cm. 150 / 200
- 526 Jep, berline mécanique bleue et rouge**
mécanique. Etat grenier (rouille), réf. 7485. 32 cm.
150 / 200
- 527 C.R, coupé chauffeur type taxi de la Marne**
rouge et or, mécanique (rouille et restaurations),
avec chauffeur. Fonctionne. 20 cm. 200 / 300
- 528 C.R, limousine gris moucheté**
mécanique, avec chauffeur. Fonctionne. 23 cm.
250 / 400



525



526



527



528

Vous trouverez les photos, descriptions, estimations de tous les lots sur les sites www.ivoire-chartres.com et www.interencheres.com/28001



529



532



530

535 France, petite automobile de course
cul de poule, avec mécanisme à volant d'inertie
avec manivelle, peinte rouge et noire, chauffeur
peint blanc. 19 cm

100 / 150

Un ensemble de vitrines pour accueillir vos collections
sera dispersé en fin de vente. Le détail sera mis en
ligne sur www.interencheres.com

529 C.R, limousine gris clair, toit noir
mécanique avec chauffeur. Etat d'usage (manque
le bouchon de radiateur). 23 cm.

150 / 200

530 C.R, curieux coupé décapoté
avec chauffeur, mécanique, jaune orange et noir.
Fonctionne. 23 cm.

250 / 400

531 J de P, petite torpédo de Dion Bouton
jaune à filet rouge, sans mécanisme. 20 cm.

100 / 150

532 Jep, camion de pompiers Delahaye,
mécanique, grand modèle réf. 7390 avec 5
personnages et grande échelle. 34 cm.

300 / 500

533 C.R, dépanneuse mouchetée rouge
mécanique avec 3 personnages.
36 cm.

100 / 150

534 C.R, dépanneuse mouchetée rouge
avec cabine de grue verte, 3 personnages,
mécanique. 32 cm.

100 / 150

FIN DE LA VENTE VERS 18H



FRANCE - CHARTRES

GALERIE DE CHARTRES

SAMEDI 22 AVRIL 2023 à 9H30 ET 14H

JOUETS DE COLLECTION

ATTENTION :
ENCHÈRES PAR TÉLÉPHONE
(Voir au dos)

Ordre d'achat

M
.....

Adresse :
.....

Tél. : E-mail :

Prie Maîtres ELSA GODY-BAUBAU, PASCAL MAICHE, CAROLINE RIVIÈRE, de bien vouloir se porter acquéreur des lots suivants dans la limite des offres ci-contre. (1)

N°	Titre	Prix limite en €
	Aucune enchère par téléphone ne sera acceptée pour les lots dont l'estimation minimum est inférieure à 300 Euros	

A le

Signature

A (1) s'ajoutent à ces prix les frais légaux 20 % TTC - Joindre références bancaires obligatoires : **(IBAN - BIC - RIB)**

PS. La Galerie de Chartres se charge d'expédier les achats dans la mesure du possible, moyennant un remboursement de frais (minimum 20 €). **ATTENTION : les expéditions sont faites sous la responsabilité des acheteurs. Une assurance peut être souscrite pour un prix très modique sur simple demande : dans ce cas n'oubliez pas d'ouvrir votre paquet à l'arrivée.**

GALERIE DE CHARTRES : Téléphone : 02 37 88 28 28 - Email : chartres@galeriechartres.com

Les Commissaires Priseurs se réservent la possibilité de ne pas tenir compte des ordres d'achats, s'il apparaît que l'état ne correspond pas exactement à celui décrit au catalogue.

La liste des résultats de la vente dès le lundi 16 heures sur le site :



Attention ordre d'achat

Email : aucune garantie n'est donnée quant à la suite des ordres reçus par Email, en raison de l'incertitude, sur la garantie de l'émetteur

Téléphone : La responsabilité des Commissaires priseurs n'est pas engagée en cas de non exécution des demandes des appels téléphoniques

Attention : enchères par téléphone :
pour éviter les erreurs et les abus
1^{er} : **aucune enchère par téléphone ne sera acceptée pour les lots dont l'estimation minimum est inférieure à 150 Euros**
(il suffit de donner une enchère ferme par écrit)
2^e : tout enchérisseur par téléphone sera réputé acquéreur au minimum de l'estimation.



PROCHAINES VENTES :

Mardi 25 avril
ART DE LA PUBLICITÉ

Samedi 29 avril
MILITARIA

Samedi 6 mai
BIJOUX

Mardi 9 mai
JOUETS VINTAGE

Samedi 13 mai
POUPÉES DE COLLECTION

Dimanche 14 mai
AUTOMATES - MUSIQUE MÉCANIQUE



IVOIRE Chartres

SAMEDI 22 AVRIL 2023

JOUETS DE COLLECTION



Maîtres Elsa GODY-BAUBAU - Pascal MAICHE - Caroline RIVIÈRE