



DIMANCHE 13 NOVEMBRE 2022
CHEMIN DE FER



Conditions de la vente et de paiement

- La vente a lieu aux enchères publiques.
- Elle se fera au comptant. Les acquéreurs paieront en sus des enchères :

20 % TTC

- **Les dimensions et les états sont donnés à titre indicatif : les expositions ayant permis l'examen des objets. Cependant les Commissaires-Priseurs garantissent l'authenticité des objets qui sont proposés.**
- En cas de paiement par chèque non certifié ou sans preuve d'identité suffisante, la délivrance des objets pourra être différée jusqu'à encaissement.
- La Galerie de Chartres est adhérente au Registre central de prévention des impayés des Commissaires-Priseurs auprès duquel les incidents de paiement sont susceptibles d'inscription. Les droits d'accès, de rectification et d'opposition pour motif légitime sont à exercer par le débiteur concerné auprès du Symev 15 rue Freycinet 75016 Paris.

Ordres d'achat

- Les Commissaires-Priseurs se chargent d'exécuter gratuitement les ordres d'achat qui leur sont confiés, en particulier pour les amateurs ne pouvant assister à la vente.
- Au plus tard la veille de la vente 18h.
- Aucune enchère par téléphone pour les lots dont l'estimation minimum est inférieure à 150 €.
- All purchases will be paid on cash. The buyers will have to pay an additional charge of 20% on their purchases.
- Orders can be placed by auctioneers who will also represent those who cannot attend the sale personally.

Estimations

Vous trouverez dans ce catalogue les estimations. Celles-ci n'engagent pas la responsabilité des Commissaires-Priseurs. La passion des acheteurs et l'état des objets peuvent aboutir à des prix supérieurs ou inférieurs. Les estimations sont données à titre indicatif.

Expertise

Le Commissaire-Priseur est compétent pour effectuer toutes expertises pour partage amiable et assurance.

Réservations d'hôtel - Office de Tourisme

Le secrétariat de la Galerie de Chartres se tient à votre disposition pour tous renseignements sur l'hôtellerie à Chartres. Vous pouvez également consulter l'Office de Tourisme au 02 37 18 26 26.

Catalogues et résultats en ligne

www.ivoire-chartres.com - www.interencheres.com/28001

Accès à Chartres

- **Avion**
Chartres se trouve à trois quart d'heure de l'aéroport d'Orly par l'autoroute A 10-A11 (E05 puis E50).
- **Autoroutes**
Chartres est située à 89 kms au Sud-Ouest de Paris. Elle est reliée à Paris par l'autoroute A 10-A11 (E05 puis E50) et l'autoroute de l'Ouest.
- **Pour les amateurs de trains,**
Chartres est desservie par une gare S.N.C.F. en liaison avec la gare de Paris-Montparnasse (un train environ chaque heure)

Parking :

Deux parking souterrains à proximité de la Galerie de Chartres :
(forfait dimanche 3,80 €)

Parking : "Cœur de ville" : Entrée : "Epars"

Parking : "Cathédrale"

Parking de surface : Parking Sainte Foy
dit parking Monoprix

Expositions à la Galerie de Chartres 7 bis rue Collin d'Harleville

VENDREDI 11 NOVEMBRE DE 14H À 18H

SAMEDI 12 NOVEMBRE DE 9H À 12H

DIMANCHE 13 NOVEMBRE DE 9H À 12H

GALERIE DE CHARTRES sarl

Société de ventes volontaires (2002 180)

Elsa GODY-BAUBAU - Pascal MAICHE

Caroline RIVIÈRE

Commissaires-Priseurs habilités

Jean-Pierre LELIÈVRE - Alain PARIS

Consultants



DE NOS BUREAUX

Galerie de Chartres

10, rue Claude Bernard - 28630 Le Coudray

Tél. 02 37 88 28 28

email : chartres@galeriedechartres.com

N° TVA intra communautaire : FR : 37 442 358 776 000 15

Protection des données personnelles - RGPD

En application du règlement applicable au 25 mai 2018, la Galerie de Chartres SARL assure la confidentialité des données personnelles qui lui sont confiées. La loi du 6 janvier 1978 relative à l'informatique, aux fichiers et aux libertés confère à l'internaute le droit d'accéder, de rectifier, de compléter, d'actualiser ou d'effacer les informations qui le concernent. À ce titre, l'internaute peut exercer ce droit à tout moment en adressant un courrier à la Galerie de Chartres.



DIMANCHE 13 NOVEMBRE 2022

CHEMIN DE FER ECARTEMENTS 0 - 1 ET RÉEL

À 10H : N° 630 à 840

Collection de M.X :

Märklin écartements O et I - Modélisme

Appartenant à divers :

Märklin - Bing - Vapeur vive

À 14H : N° 850 à 1203

A.S - Modélisme - Divers - Chemin de fer réel

Fer blanc - L.R - Hornby - J de P et Jep



SAMEDI 12 NOVEMBRE 2022 À 9H30 ET 14H

JOUETS DE COLLECTION

(VOIR CATALOGUE N° 1)

Vous pouvez enchérir sur internet :



GALERIE DE CHARTRES SARL

10, RUE CLAUDE BERNARD - 28630 LE COUDRAY - FRANCE

TÉL. : 02 37 88 28 28 - CHARTRES@GALERIEDECHARTRES.COM

ELSA GODY-BAUBAU - PASCAL MAICHE - CAROLINE RIVIÈRE, Commissaires-Priseurs - JEAN-PIERRE LELIÈVRE, Consultant

Agrément 2002-180

FRANCE - CHARTRES - GALERIE DE CHARTRES

DIMANCHE 13 NOVEMBRE

À 10 h - N° 630 à 840 *Collection de M.X :*
Märklin écartements O et I - Modélisme
Appartenant à divers :
Märklin - Bing - Vapeur vive



À 10h :

Collection de M. X.

Märklin écartement O

630 Märklin écart. O, deux locomotives mécaniques 020
noires à filets rouges : 910 et R890 et leur tender.

100 / 150

631 Märklin écart. O, deux petites locomotives mécaniques
bordeaux et crème, type 020, avec tender, réf. 9670 et 980.

60 / 100

632 Märklin écart. O, locomotive mécanique 020
noire à filet rouge, réf. 1040 et tender charbon à deux axes.
Restaurations ?

50 / 100

633 Märklin écart. O, rame avec locomotive mécanique 020
noire R910, tender à deux axes et deux voitures Mitropa à essieux (17 cm) : Speisewagen et Schlafwagen.

100 / 150

634 Märklin écart. O, rame avec locomotive mécanique 020
bordeaux et noir R890, tender charbon à essieux et deux voitures vertes (11 cm) à essieux réf. 18720.

80 / 120

635 Märklin écart. O, rame avec locomotive mécanique 020
noire, réf. R880, tender à deux axes et deux voitures à essieux réf. 17200 et 17220.

70 / 100

636 Märklin écart. O, rame avec locomotive mécanique 020
rouge et noire, réf. 970, tender charbon, et deux voitures à essieux, toit à lanterneau : mixte 2^e/3^e classe réf. 18720 et fourgon réf. 18730.

70 / 100

637 Märklin écart. O, rame avec locomotive mécanique type 020
verte et noire R.900 et son tender charbon à essieux, et deux voitures à essieux (16,5 cm) : Mitropa Schlafwagen et 3^e classe verte.

150 / 200



638



640



639



641

638 Märklin écart. O, deux voitures à boggies, 21,5 cm
toit ouvrant à lanterneaux (usures) : Rheingold 1^{re} classe avec éclairage et restaurant CIWL bleue.

100 / 150

639 Märklin écart. O, deux voitures à boggies
toit rond, 24,5 cm : Speisewagen Mitropa 17520 et restaurant bleu CIWL.

150 / 200

640 Märklin écart. O, deux voitures Mitropa à boggies
toit à lanterneau : Speisewagen et Schlafwagen. 21,5 cm.

120 / 180

641 Märklin écart. O, deux voitures Rheingold à boggies
1^{re} classe mauve et crème, toit rond, réf. 17580. 24 cm.

180 / 250

642 Märklin écart. O, motrice mécanique 020
type boîte à sel, à un pantographe. Etat moyen.

50 / 100

643 Märklin écart. O, deux motrices mécaniques
type BB, réf. RS 880. 17,5 cm.

70 / 100

644 Märklin écart. O, deux motrices boîtes à sel vertes
une électrique RV 12890 et une mécanique RV890.

100 / 150

645 Märklin écart. O, deux wagons à essieux
1686 transport de volailles et 1682 Fyffes Bananes. 13 cm.

60 / 100

646 Märklin écart. O, deux wagons à essieux
1688 Gambrinus et 1689 transport de bestiaux. 13 cm.

60 / 100

647 Märklin écart. O, deux wagons citernes Shell
à essieux, l'un à cabine serre-frein 19940 (petites écaillures, 16,5 cm), l'autre 13 cm.

70 / 100

648 Märklin écart. O, deux wagons marron à essieux
fourgon et tombereau bâché. 13 cm.

60 / 100



645

646



649



650



651



652



655



656

649 Märklin écart. O, deux wagons Talbot à essieux

réf. 17670. 16,5 cm.

200 / 300

650 Märklin écart. O, motrice RS 920 verte

mécanique à deux pantographes, type BB. 22 cm.

250 / 300

651 Märklin écart. O, deux fourgons verts à boggies

réf. 17540, variante de marquage. 24,5 cm.

150 / 200

652 Märklin écart. O, deux fourgons verts suisses

à essieux, toits ronds réf. 17280 et 17320. 18,5 cm.

150 / 200

653 Märklin écart. O, deux fourgons à essieux

bleus, SBB CFF, réf. 17260. 16,5 cm.

80 / 120

654 Märklin écart. O, locomotive mécanique type 220

réf. E920, verte et noire à filets rouges et tender charbon à trois axes.

200 / 250

655 Märklin écart. O, deux voitures vertes à boggies

29,5 cm : mixte 1^{re}/2^e classe réf. 18410, toit rond gris (quelques écaillures) et fourgon réf. 18440 toit rond marron, marquage SBB CFF.

200 / 300

656 Märklin écart. O, deux voitures vertes

à boggies, SBB CFF, toit noir à lanterneau : mixte 1^{re}/2^e classe et mixte 2^e/3^e classe. 21,5 cm.

180 / 250

657 Märklin écart. O, locomotive type vapeur 221 réf. CER 65/130 20

électrique, 20 volts verte, grise et noire, roues rouges, deux lampes à l'avant et tender charbon à boggies.

300 / 500



658

658 Märklin écart. O, locomotive Pacific 231

20 volts B HR 66/12920, noire à filet rouge, et son tender charbon à boggies HR 929.

1 500 / 2 000

659 Märklin écart. O, locomotive électrique type 230

réf. GR70, noire à filets rouges et tender charbon à trois axes (restaurations de peinture).

200 / 300

660 Märklin écart. O, locomotive électrique type 220

noire à filets rouges, réf. E66/12920 et tender charbon E929 à trois axes, 20 volts B.

250 / 400

661 Märklin écart. O, voiture lits bleue CIWL

à boggies, intérieur aménagé, toit rond. 24,5 cm.

80 / 120



662

662 Märklin écart. O, voiture lits teck Mitropa

à boggies, toit ouvrant à lanterneau. 21,5 cm.

100 / 150

663 Märklin écart. O, voiture 18410 à boggies

verte, mixte 1^{re}/2^e classe, intérieur aménagé avec cinq personnages. 29,5 cm.

250 / 400

664 Märklin écart. O, voiture Poste verte à boggies

réf. 17550. 24,5 cm.

80 / 120

665 Märklin écart. O, voiture à boggies

mixte 1^{re}/2^e classe, verte, toit rond, "Genève-Zurich". 40 cm.

250 / 400

666 Märklin écart. O, voiture à boggies SBB CFF

verte, 2^e classe. 24,5 cm.

80 / 120

667 Märklin écart. O, voiture Poste SBB CFF à boggies

réf. 17550. 24,5 cm.

80 / 120

668 Märklin écart. O, fourgon à boggies

et cabine serre-frein, marron, réf. 18560. 24 cm.

60 / 100



663



665



669

- 669 Märklin écart. O, fourgon bagages à boggies**
réf. 19440, toit rond repeint, SBB CFF 40 cm. 150 / 200
- 670 Märklin écart. O, fourgon bestiaux à essieux**
vert, à vigie et à essieux. 16,5 cm. 60 / 100
- 671 Märklin écart. O, fourgon vert à boggies**
réf. 18890, toit marron. 21,5 cm. 80 / 120
- 672 Märklin écart. O, locomotive électrique type 020**
noire à filets rouges, réf. 66/12920 et tender charbon à deux axes, 20 volts B. 200 / 300



673

- 673 Märklin écart. O, locomotive électrique 020 verte**
20 volts B, réf. R 66/12920 et son tender charbon, vernis craquelé, deux lampes à l'avant. 250 / 300
- 674 Märklin écart. O, locomotive électrique 020 noire**
20 volts B et tender charbon à deux axes. 200 / 250



675



676

- 675 Märklin écart. O, wagon citerne "Petroleum Camp"**
à essieux, à cabine serre-frein. 19,5 cm. 100 / 150
- 676 Märklin écart. O, wagon citerne BV Aral à essieux**
réf. 17740, à cabine serre-frein, (retouches de peinture). 18,5 cm. 30 / 50
- 677 Märklin écart. O, wagon citerne Shell**
à cabine serre-frein et à boggies, réf. 1854. 24,5 cm. 150 / 200
- 678 Märklin écart. O, wagon foudre double à essieux**
"Bordeaux 416" blanc à filets rouges. 16,5 cm. 100 / 150
- 679 Märklin écart. O, wagon Kühlwagen à vigie**
et à essieux (usures du marquage). 50 / 80
- 680 Märklin écart. O, motrice électrique RV 890**
verte, à un pantographe (écaillures d'usage). 19 cm. 150 / 200
- 681 Märklin écart. O, motrice brune type BB**
à un pantographe, électrique, 20 volts A. 300 / 400
- 682 Märklin écart. O, motrice électrique RS 66 type BB**
20 volts B, verte, à deux pantographes. 21,5 cm. 200 / 250



677



678

681



683

**683 Märklin écart. O, motrice 2B1 électrique**

réf. CS 66/12920, 20 volts B, vertes, roues rouges. 28 cm.

400 / 600

684 Märklin écart. O, motrice RS 66/12920 type BB

20 volts B, verte, à deux pantographes. 21,5 cm.

200 / 250

685 Märklin écart. O, motrice boîte à sel PO E1

verte et noire, 110/220 volts (quelques marquages de vernis). 20 cm.

200 / 300

686 Märklin écart. O, deux motrices vertes

électriques, 20 volts, type BB (pantographes non d'origine), RS 12880 et RS 66/12910.

200 / 300

687 Märklin écart. O, quatre voitures vertes suissesà essieux, 18,5 cm : 17270 à plateforme 3^e classe (2 ex.), 17310 mixte 2^e/3^e classe et 18080 fourgon.

150 / 200

688 Märklin écart. O, rame de trois wagons citernes

à essieux, réf. 16470 : Leuna, Shell et Esso. 13 cm.

120 / 180

689 Märklin écart. O, trois wagons à essieux (13 cm)

fourgon marron (reversi), projecteur et "Cement".

100 / 150

690 Märklin écart. O, trois wagons à essieux

1688 brasserie (2 ex.) et 1683 Kühlwagen. 13 cm.

60 / 100

691 Märklin écart. O, trois wagons à essieux

fourgon à vigie marron 17910 (17,5 cm), fourgon marron 17900 (16,5 cm) et tombereau bâché vert 17610 (16,5 cm).

150 / 200

692 Märklin écart. O, sept voitures à essieux SBB CFF

réf. 17250 (2 ex.) et trois vertes différentes séries : 17310, 17250... Poste 17260 et fourgon 18740. Entre 16 et 19 cm.

150 / 200

693 Märklin écart. O, trois voitures à essieux (14,5 cm)

17210, 2 ex. une rouge et une verte et fourgon 17220.

50 / 80



694

694 Märklin écart. O, rame de deux voitures Mitropa

à boggies, Speisewagen 18420 toit rond noir et Schlafwagen 18430 toit rond gris-vert. 29,5 cm.

250 / 400

695 Märklin écart. O, trois voitures à boggies (24 cm),Mitropa : Speisewagen réf. 17520 (2 ex.) et 2^e classe verte.

100 / 150



696

696 Märklin écart. O, Flying Hamburger, autorail double

électrique, mauve, crème et gris, TN 12970. Ecaillures d'usage. 52 cm.

250 / 400



697



698



699

- 697 Märklin écart. O, autorail TWE 930 électrique**
rouge, jaune et gris. Bel état. 33 cm.

250 / 400

- 698 Märklin écart. O, La Flèche d'Argent**
autorail gris métallisé S.Z 970, électrique. Etat d'usage
(rayures et éclats).

250 / 400

- 699 Märklin écart. O, La Flèche Rouge**
autorail électrique rouge à un pantographe (restaurations
à l'avant). Ecaillures d'usage. 34 cm.

200 / 300

- 700 Märklin écart. O, trois sonnettes**
l'une mécanique à pédale, une électrique réf. 13596.

50 / 80

- 701 Märklin écart. O, indicateur
de direction noir**
H. 13 cm.

50 / 80



701

- 702 à 705 Märklin écart. O et I,
quatre lots de rails
en très bel état**
(seront divisés).

- 705.1 Märklin écart. O,
important réseau de rails
électriques**
métalliques, "Modell-Schienen" réf. 3630 : six aiguillages,
vingt-six droits, plus de quarante courbes. Bon état d'usage
(quelques points de rouille).

150 / 200

Märklin écartement I



707

- 707 Märklin écart. I début XX^e,
locomotive mécanique 021**
noire à filets argent et vert, deux dômes dorés, réf. 1021D,
très bel état et son tender charbon à essieux.
L. Totale 44 cm.

400 / 600



708

- 708 Märklin écart. I, belle rame Mitropa
de deux voitures rouges**
à boggies, 33 cm : Speisewagen (deux soufflets)
et Schlafwagen, toits ouvrants à lanterneau, intérieurs
aménagés. Bel état.

300 / 500

709



709 Märklin écart. I pour le marché français, deux voitures teck

à boggies, toits ouvrants à lanterneau : restaurant (intérieur aménagé) et lits. 33 cm.

250 / 300

710 Märklin écart. I pour le marché suisse, trois voitures à essieux

deux à plateforme 3^e classe réf. 18071, (bel état) et un fourgon bagages 1881 avec éclairage (écaillures). 27 cm.

120 / 180

711



711 Märklin écart. I, jolie rame avec locomotive mécanique 020

R971, bordeaux et noire, son tender charbon à essieux et trois voitures à essieux réf. 18721 (19,5 cm), mixte 2^e/3^e classe, l'une avec éclairage.

200 / 250

712



712 Märklin écart. I, locomotive mécanique type 220
verte, pare-fumée noir, cabine marron, réf. E921, † tender charbon à trois axes. L. Totale 53 cm.

300 / 500

716



713 Märklin écart. I, locomotive mécanique type 020

verte, pare-fumée noire, filet rouge, réf. R921 et son tender charbon à boggies R929. L. Totale 47 cm.

200 / 300

714 Märklin écart. I, deux wagons à essieux

Cement (20 cm) et fourgon marron à vigie (19,5 cm). Etat moyen.

50 / 80

715 Märklin écart. I, deux wagons plats à essieux

à ridelles et cabine serre-frein, marron, réf. 17721. 27 cm.

150 / 200

716 Märklin écart. I, fourgon à vigie

et à essieux, marron, toit noir. 24,5 cm.

150 / 200

717 Märklin écart. I, deux wagons citernes à essieux

avec cabine serre-frein : Cargoyle beige et Shell 19941. 24,5 cm.

200 / 300

718 Märklin écart. I, fourgon Jamaica à essieux

et cabine serre-frein, réf. 17921. 27,5 cm.

100 / 150

719 Märklin écart. I, grue tournante sur portique roulant

bleu. Bel état.

200 / 300



719



722



725



726



727

720 Märklin écart. I, locomotive électrique 220
réf. E66, noire à filets rouges, roues rouges, lampe à l'avant,
et tender charbon à trois essieux E929. L. Totale 53 cm.

500 / 800

721 Märklin écart. I, locomotive électrique 020
noire à filets rouges, réf. 2588, et tender charbon à essieux.
L. Totale 44 cm.

250 / 300

722 Märklin écart. I, belle motrice boîte à sel
verte et noire, PO E1, réf. CL 64/13021.
Bel état. 38 cm.

800 / 1 200

723 Märklin écart. I, motrice boîte à sel PO E1
électrique, 20 volts B, verte et noire, (petit accident au
pantographe), 26 cm.

300 / 500

724 Märklin écart. I, trois wagons à essieux
marron : tombereau à portes ouvrantes réf. 17711, plat à
ridelles 17721 et un plat 17721. 24,5 cm.

80 / 120

725 Märklin écart. I, wagon brasseur à essieux
à vigie, blanc. 24 cm.

150 / 200

726 Märklin écart. I, wagon frigorifique Seefische
blanc à vigie et à essieux, 17991 (usures d'usage). 24 cm.

100 / 150

727 Märklin écart. I, wagon grue 1000 kg bleue
à essieux (grue à refixer). 20 cm.

500 / 800

728 Märklin écart. I, wagon Jamaica à vigie
et à essieux réf. 1992. 24 cm.

150 / 200

729 Märklin écart. I, wagon Kühlwagen à essieux
et à vigie, réf. 19871. 24 cm.

100 / 150

730 Märklin écart. I, wagon plat à ridelles
à boggies et cabine serre-frein, réf. 18521, marron. 33 cm.

100 / 150

731 Märklin écart. I, wagon Shell à boggies
Retouches de peinture sur les côtés. 32 cm.

150 / 200



728



729



730



731

- 732 Märklin écart. I, motrice brune électrique**
020, RS/13031 à un pantographe, 20 volts B.
Très bel état (restaurée ?). 30 cm.

300 / 500



733

- 733 Märklin écart. I, motrice électrique type 2B1**
verte, réf. CS 66, 20 volts C, deux pantographes.
Bel état. 39 cm.

700 / 1 000

- 734 Märklin écart. I, motrice électrique type 020**
verte, réf. RS 66/12921, à deux pantographes.
Bel état. 31 cm.

400 / 600



734



735

- 735 Märklin écart. I, motrice brune type 020**
électrique 20 volts B, à deux pantographes, réf. RS 66.
31 cm.

400 / 600

- 736 Märklin écart. I, deux voitures vertes à essieux**
18071, à plateforme, 3^e classe verte 18 cm et fourgon
18081, 27 cm (état moyen).

50 / 80

- 737 Märklin écart. I, rame de trois voitures à essieux 18741**
une verte et deux bleues avec éclairage, toits ronds,
3^e classe. 34 cm.

120 / 180

- 738 Märklin écart. I, fourgon à essieux 18751**
marron, toit rond, avec éclairage. 24,5 cm.

50 / 80

- 739 Märklin écart. I, fourgon bagages 18891**
vert, toit marron, (usures d'usage). 33 cm.

50 / 80

- 740 Märklin écart. I, fourgon bagages à boggies**
18891, vert, toit rond marron, deux portes coulissantes.
33,5 cm.

150 / 200



741

- 741 Märklin écart. I, fourgon bagages à boggies**
verte, à quatre portes coulissantes, toit rond. 39,5 cm.

200 / 300



742

- 742 Märklin écart. I, fourgon marron à vigie**
et à boggies, toit noir. 32 cm.

150 / 200



743



744



746



747

743 Märklin écart. I, voiture à boggies 18861

verte, mixte 1^{re}/2^e classe, inscriptions allemandes, toit ouvrant à lanterneau, intérieur aménagé. 33 cm.

200 / 300

744 Märklin écart. I, voiture à boggies 18881

verte et noire, mixte 2^e/3^e classe, toit ouvrant à lanterneau, intérieur aménagé. 33 cm.

150 / 200

745 Märklin écart. I, voiture à boggies 18881

mixte 1^{re}/2^e classe verte, toit noir à lanterneau, intérieur aménagé. 33 cm.

80 / 120

746 Märklin écart. I, voiture verte 18411 à boggies

pour la marché suisse CFF SBB, mixte 1^{re}/2^e classe, "Amsterdam-Basel", toit rond, intérieur aménagé. 42 cm.

250 / 300

747 Märklin écart. I, voiture verte 18411 à boggies

mixte 1^{re}/2^e classe, "Zurich-Genève", toit rond. 42 cm.

200 / 250



748 Märklin écart. I, rare locomotive Mountain ME 70

électrique, en très bel état mais entièrement restaurée et repeinte crème, noire et verte avec filet rouge, cabine coupe-vent, (52 cm) et son tender charbon à boggies (27 cm).

2 000 / 3 000



749

749 Märklin écart. I, locomotive électrique type 221

20 volts C, réf. CER 66, gris-vert et noire, roues rouges, deux lampes à l'avant, et son tender charbon à boggies. L. Totale 55 cm.

700 / 1 000



748



750



751



752

750 Märklin écart. I, voiture lits CIWL

bleue, à boggie, toit ouvrant à lanterneau, intérieur aménagé. Bel état. 33 cm.

200 / 300

751 Märklin écart. I, deux voitures Schlafwagen Mitropa

teck, à boggies, toit ouvrant à lanterneau, l'une intérieur aménagé, l'autre réf. 2064. 33 cm.

250 / 300

752 Märklin écart. I, voiture Mitropa à boggies

18421, Speisewagen, toit rond, intérieur aménagé avec sept personnages d'origine, "Genève-Zurich". 42 cm.

250 / 400

753 Märklin écart. I, voiture Mitropa à boggies

18431, Schlafwagen, toit rond, "Amsterdam-Basel". 42 cm.

150 / 200

754 Märklin écart. I, voiture Poste à boggies

18441, verte, toit rond marron. 42 cm.

200 / 300

755 Märklin écart. I, La Flèche d'Argent

autorail gris métallisé S.Z 12971, électrique. Etat d'usage (rayures et éclats). 55 cm.

300 / 500

756 Märklin contemporain écart. I, locomotive électrique type vapeur 231

des Deutsche Bundesbahn noire à filet rouge, avec son tender charbon à boggies.

300 / 500

757 Märklin contemporain, onze rails droits

métalliques, électriques.

50 / 80

758 Märklin écart. I, deux butoirs hydrauliques

marron et verts et une sonnette à pédale.

60 / 100

759 Märklin, deux accessoires : chariot de gare

à main rouge avec bagages et indicateur de direction en français.

50 / 80

760 Märklin, deux chariots de quai rouges

réf. 2683, avec sept bidons à lait.

50 / 80

761 Märklin, petite gare avec passage

"Salle d'attente - Telegraph", (quelques écaillures au toit). 26,5 x 13 cm.

100 / 150

762 Märklin, six bidons d'essence, différentes marques

100 / 150



753



754



756

Vous trouverez les photos, descriptions, estimations de tous les lots sur les sites www.ivoire-chartres.com et www.interencheres.com/28001

Modélisme

- 763 Hehr (Allemagne) écart. O, locotender électrique 020**
noire à filet rouge. 21 cm.

200 / 300



764

- 764 Hehr (Allemagne) écart. O, voiture à boggies**
bleue, mixte 1^{re}/2^e classe, "Paris-Bâle", toit rond. 40 cm.

200 / 300

- 765 Hehr ? Allemagne écart. I, wagon Talbot**
à essieux, marron, réf. 17671. 24,5 cm.

50 / 80

- 766 Hehr (Allemagne) écart. O, locotender électrique TK70**
type vapeur 232, noire à filet rouge. 34 cm.

500 / 800

- 767 Hehr (Allemagne) écart. O, locotender électrique type 221**
noire à filets or et rouge, 20 volts. 26 cm.

300 / 500

- 768 Hehr (Allemagne) écart. O, motrice verte électrique 2C1**
à deux pantographes, deux lampes à l'avant. 32,5 cm.

700 / 1 000

- 769 Hehr (Allemagne) écart. O, motrice type crocodile**
électrique, verte, CC 12920 à deux pantographes. 45 cm.

1 000 / 1 500



766



768



769



770



772



773

- 770 Hehr (Allemagne) écart. O, locomotive électrique Mountain**
type 241 ME, noire à filets rouges, avec tender charbon, 20 volts, à boggies. L. Totale 58 cm.
1 000 / 1 500
- 771 Hehr (Allemagne) écart. O, motrice 020 brune**
20 volts, RS 13030. 20,5 cm.
300 / 500
- 772 Biaggi et Cie (Italie), écart. I, belle locomotive électrique type Pacific 231**
noire à filets rouges, des Deutsche Reichsbahn et son tender charbon électrifié à boggies.
L. Totale 75 cm.
1 000 / 1 500
- 773 Biaggi et Cie (Italie) écart. I, locotender électrique**
type 221, noire à filet rouge, deux lampes à l'avant. 38 cm.
800 / 1 200
- 774 Bucu (Suisse) écart. O, motrice électrique 020**
verte, n° 212, à deux pantographes. On y joint une motrice du même type mais d'une autre marque.
150 / 200
- 775 Bucu (Suisse) écart. O, motrice électrique 1B1**
verte, n° 304, à deux pantographes.
200 / 250
- 776 Bucu (Suisse) écart. O, rame de quatre voitures SBB CFF**
à boggies, 29 cm ; une restaurant rouge, deux voitures 2° classe et un fourgon (25 cm).
150 / 200
- 777 Bucu (Suisse) écart. O, rame de quatre voitures SBB CFF à essieux**
vertes, 20 cm : mixte 1^{re}/2° classe (3 ex.) et un fourgon.
80 / 120
- 778 Bucu (Suisse) écart. O, rame de trois voitures SBB CFF**
29 cm : une restaurant rouge et deux voitures 2° classe.
100 / 150



779

- 779 Bucu (Suisse), écart. O, coffret Bucherer avec motrice**
électrique 020 en tôle verte à deux pantographes, réf; 301, rails et transformateur.
150 / 200
- 780 Bucu (Suisse), écart. O, deux wagons citernes**
à boggies : BP et Esso. 25 cm.
50 / 80



781

- 781 E.T.S (Tchécoslovaquie) écart. I, motrice crocodile électrique**
verte, à deux pantographes n° 13304, dépôt de Basel.
300 / 500
- 782 Hag (Suisse), deux transformateurs 48VA**
L'un en boîte.
30 / 50



783



784



785

- 783 Marcel Darphin (Darstaed, Suisse) écart. O, voiture lits Mitropa**
à boggies, bordeaux, "Stuttgart-Munich", intérieur aménagé. 40 cm.

300 / 500

- 784 Marcel Darphin (Darstaed, Suisse) écart. O, voiture à boggies**
lits Mitropa, intérieur aménagé. 40 cm.

250 / 400

- 785 Marcel Darphin (Darstaed, Suisse) écart. O, fourgon bleu**
à boggies, n° 19440. 40 cm.

250 / 300

- 786 Modélisme HM, wagon citerne Standard**
à cabine serre-frein, à boggies. 25 cm.

30 / 50

- 787 Modélisme, Suisse ? motrice électrique 2C1**
verte à deux pantographes, roues rouges. 30 cm.

200 / 300



788

- 788 Swiss Rex écart. I, "La Flèche rouge" autorail**
électrique rouge et argent, des SBB CFF, un pantographe. 54 cm.

300 / 500



789

- 789 Wilag (Suisse) écart. I, fourgon bagages à boggies**
des CIWL bleu, n° 19441. 57,5 cm.

300 / 500



790

- 790 Wilag (Suisse) écart. I, voiture Rheingold 1^{re} classe**
à boggies, mauve et crème, avec cuisine, pancartes "Hoek van Holland". 57,5 cm.

300 / 500



792



793

Märklin

791 Märklin écart. I, voiture lit teck

des CIWL, à boggies, toit ouvrant à lanterneau, quatre portes ouvrantes, châssis vert avec inscription, (écaillures d'usage), intérieur aménagé avec six personnages. 40 cm.

700 / 1 000

792 Märklin écart. I, grande voiture postale PLM

n° 522, à boggies, toit ouvrant à lanterneau (accident aux charnières), intérieur aménagé avec trois personnages. Quelques accidents et écaillures, état grenier. 49 cm.

700 / 1 000

793 Märklin écart. I, fourgon bagages PLM vert

à boggies, n° 16269, (manque une porte). Etat grenier. 39 cm.

400 / 600

794 Märklin écart. I, voiture restaurant teck

des CIWL, à boggies, toit ouvrant à lanterneau, quatre portes ouvrantes, châssis vert avec inscription, (écaillures d'usage), intérieur aménagé avec huit personnages. 40 cm.

700 / 1 000

795 Märklin écart. I, locomotive Pacific type PLM 231

électrique, 110-220 volts, noire à filet jaune, avec tender charbon à boggies. Bel état d'usage.

2 000 / 3 000



796 Märklin écart. I, locomotive mécanique type 020

en tôle verte et noire, filets rouges, réf. 1021 avec tender à essieux. L. Totale. 37 cm.

400 / 600



797 Märklin écart. I, locomotive mécanique type 020

en tôle peinte verte et noire à filets, marche-avant marche-arrière, frein, deux vitesses, avec lanterne à l'avant et deux conducteurs en plâtre et farine (accident à une tête), avec son tender à essieux (le dessus avec petit accident). L. Totale 33 cm.

1 200 / 1 800





798

- 798 Hehr écart. O, voiture postale type PLM**
marron, toit à lanterneau, à boggies. Neuve, en boîte.
35 cm.

150 / 200



799

- 799 Hehr écart. O, locotender type Märklin TK 12920**
électrique, type vapeur 232, noire à filets rouges. Neuve,
en boîte.

800 / 1 200

- 800 Märklin, enveloppe avec son courrier**
expédiés par la marque de Göppingen le 2.9.41 pour un
problème d'expédition.

30 / 50

- 801 Märklin contemporain, kiosque de gare**
Etat neuf, en boîte réf. 16101 (légères usures à la boîte).

30 / 50

- 802 Märklin contemporain, locomotive 011 mécanique**
argent, avec tender charbon à deux axes. Etat neuf, en
boîte avec notice réf. 11112. On y joint un kiosque de gare.
Etat neuf, en boîte réf. 16101. Légères usures aux boîtes.

120 / 180

- 803 Märklin écart. O, locomotive électrique 020 noire**
(restaurée et repeinte) et tender à deux axes.

30 / 50

- 804 Märklin, tunnel en tôle peinte**
35 x 23 cm.

100 / 150

- 805 Märklin écart. O, plaque tournante à 6 entrées**
pour voie électrique, peinte marron. Diam. 36 cm.

60 / 100

- 806 Märklin, paire de lampadaires rouges réf. 13452/1**
et lampadaire double bleu réf. 13452/2. On en joint un
autre d'un modèle proche. H. max. 25 cm.

50 / 80

- 807 Märklin contemporain, motrice zeppelin argent**
électrique avec hélice rouge, ref. S.Z. 970.

150 / 200

- 808 Märklin écart. O, rame de voyageurs**
avec locomotive 020 électrique verte et noire à filet rouge et
son tender charbon deux axes, et 3 voitures à essieux mixte
2° et 3° classe réf. 17250 (petites écaillures ou frottements).

100 / 150

- 809 Märklin, rame voyageurs**
avec 4 voitures à essieux : 2 3° classe vertes à fenêtres
ajourées ref. 17270, et 2 plus récentes mixtes 2° et 3° classe
ref. 17250.

80 / 120

- 810 Märklin écart. O, rame de 3 voitures Mitropa**
à essieux : Speisewagen et Schalfwagen (2) (petites
usures).

60 / 100

- 811 Märklin écart. O, rame de marchandises**
avec 6 wagons à essieux : tombereaux (3 dont un à vigie)
et citernes (3 dont 2 Shell et Leuna) plus récents.

60 / 100

Bing

- 812 Allemagne écart. O, Märklin, Bing et divers**
quatre passerelles, un pont ferroviaire trois éléments, deux butoirs et une remise deux portes en tôle lithographiée.

70 / 100

- 813 Bing écart. I, locomotive électrique type 020**
noire à filet rouge, cabine coupe-vent, deux lampes à l'avant, et son tender charbon marqué 1012 à deux axes.

200 / 300

- 814 Bing écart. I, locomotive électrique type 020**
noire à filet rouge, cabine coupe-vent, une lampe à l'avant, et son tender charbon à deux axes.

200 / 300

- 815 Bing écart. I, locomotive mécanique type 020**
lithographiée noire, verte et or, n° 2990, et son tender charbon. Début XX°. Usures et écaillures.

150 / 200



816

- 816 Bing écart. I pour le marché anglais, belle locotender mécanique type 221T**
réseau L&NWR, noire à filets rouges, numérotée 44 sur la cabine. 41 cm.

1 000 / 1 500

- 817 Bing écart. I, rame avec locomotive 020 verte à dôme**
et 2 tenders charbon 2 axes, trois voitures CIWL à toits ouvrants : restaurant, lits et bagages postes. On joint une locomotive 020 noire à filets et double dôme. Le tout état grenier.

150 / 200

- 818 Bing écart. I, voiture à essieux**
peinte bordeaux II^e classe, toit à lanterneau, attaches à trèfle, peinture écaillée. On y joint un reste de gare.

60 / 100

- 819 Bing écart. I, wagon fourgon couvert**
à vigie, peint vert, filet rouge, toit noir, à essieux (écaillures).

50 / 80



820

- 820 Bing écart. O, locomotive à vapeur vive type 020**
à cabine coupe-vent peinte noire, filet rouge, roues rouges, chaudière bleuie et son tender charbon à deux axes peint vert à filet rouge, en boîte avec accessoires et notice et une voiture à boggies verte, toit lanterneau marron, réf. 0287.

400 / 600

- 821 Bing écart. O, locomotive O=35**
type 020 mécanique verte à filets jaunes et rouges avec son tender trois axes.

80 / 120

- 822 Bing écart. O, locotender mécanique 011**
noire à filets rouges, réf. 1942. Etat d'usage.
50 / 80
- 823 Bing écart. O, petite locomotive mécanique 020**
verte avec tender réf. 3203 et trois wagons divers époques
dont un à bière lithographié à essieux, indicateur de
direction et petit poste d'aiguillage.
50 / 80
- 824 Bing écart. O, pont suspendu lithographié**
à deux rampes.
50 / 80
- 825 Bing écart. O, rame avec locotender 020**
mécanique (incomplet), tender à trois axes (repeint) et
trois voitures à boggies (21 cm). Etat moyen.
80 / 120
- 826 Bing pour le marché anglais, rame échelle Mignon**
avec locotender 120 électrique LMS, cinq voitures à essieux :
GWR (3) et LNER (2).
120 / 180
- 827 Bing, deux gares en tôle lithographiée**
l'une à cinq fenêtres ajourées, 28 x 11 cm, l'autre 23 x 8 cm.
120 / 180

Vapeur vive

- 828 Bing, petite locotender à vapeur vive type 020**
100 / 150
- 829 Bing écart. I, début XX^e attelage à trèfle, vapeur vive**
locotender 020 et locomotive type 020 (sans tender).
L'ensemble restauré et repeint.
150 / 200
- 830 Bassett-Lowke écart. O, locomotive à vapeur vive**
LMS Stanier 2-6-0 "Mogul" réseau LMS réf. 2945 avec son
tender charbon à trois axes dans sa boîte, notice et
accessoires (très bon état, petites usures sur la boîte).
150 / 200



832



833



834

- 831 Allemagne écart. I, deux wagons à essieux en tôle peinte :**
fourgon à bestiaux avec portes grillagées et porte-bois.
Bon état d'usage.
60 / 100
- 832 Allemagne, Schoenner ? écart. I, locomotive type 120**
à vapeur vive, cabine repeinte noire, roues rouges, sans
tender, l. 26 cm avec wagon couvert à essieux (usures).
300 / 500
- 833 Radiguet, locomotive type 110**
à vapeur vive, en laiton, écart. 65 mm, sans tender.
l. 25 cm.
250 / 400
- 834 Radiguet, locomotive type 110**
à vapeur vive, en laiton, écart. 75 mm, sans tender.
l. 22 cm.
250 / 400



835

835 Allemagne écart. I, coffret avec rame

comprenant une locomotive type 120 à vapeur vive cabine peinte verte (traces de chauffe), et son tender charbon deux axes, trois wagons à essieux dont 2 tombereaux et un fourgon couvert, et rails courbes.

400 / 600



836

836 Carette écart. O, locomotive à vapeur vive type 110

avec tender à deux axes (usures et brûlures de peinture), et tender lithographié à deux axes.

250 / 400



837

837 Bing écart. I, locomotive type 020 à vapeur vive
lithographiée verte à filets rouge, noir et or, une dôme chromé, avec tender à essieux. L. Totale 35 cm.

600 / 800

838 Märklin écart. O, locomotive à vapeur vive type 221 réf. CE 402

noire à filet rouge et tender charbon à trois axes. Complète avec brûleur mais peinture restaurée.

300 / 500



839

839 Märklin écart. I, locomotive à vapeur vive type 020 RI

noire à filets argent, roues rouges, deux lanternes à l'avant, avec son tender charbon à deux axes. Bel état mais quelques restaurations de peinture notamment aux filets argent.

1 200 / 1 500



840

840 Märklin écart. I pour le marché anglais, locomotive type 220

à vapeur vive, réseau GNR, verte et noire à filet or et tender charbon à trois axes. Très bel état mais repeint. L. Totale 48 cm.

800 / 1 200

Interruption de la vente entre 13h et 14h



768



773



770



761



762



749

Vous trouverez les photos, descriptions, estimations de tous les lots sur les sites www.ivoire-chartres.com et www.interencheres.com/28001

FRANCE - CHARTRES - GALERIE DE CHARTRES

DIMANCHE 13 NOVEMBRE

À 14h - N° 850 à 1203 **A.S - Modélisme - Divers - Chemin de fer réel**
Fer blanc - L.R - Hornby - J de P et Jep

À 14h : A.S

850 A.S, voiture anglaise à boggies

fenêtres lithographiées, 1^{re} classe, marron et blanche. En boîte. 32 cm.

60 / 100

851 A.S, locotender électrique type 222 PLM

verte, dépôt de Vénissieux. Bon état, en boîte.

250 / 400

852 A.S, deux voitures PLM à essieux

3^e classe verte toit rond et poste rouge à lanterneau.

80 / 120

853 A.S, fourgon PLM à boggie

vert. 23 cm.

50 / 80

854 A.S, beau wagon long Postes et bagages

de la CIWL, lithographié façon teck, à boggies, n° 1108 M.

60 / 100



851



854

855 A.S, rame PO courte de trois voitures en boîte

à boggies, bleues et crème : mixte le classe/bagages, II^e et III^e classe.

100 / 150



855

856 A.S, Pacific Chapelon marron 231

avec tender charbon. Neuve, en caisse bois.

500 / 800

857 A.S, tender charbon à boggies

vert à filets rouges, n° 22120.

100 / 150

858 A.S, Train Retro Europe : wagon Calberson

à essieux. En boîte. 20 cm.

60 / 100



858

Vous trouverez les photos, descriptions, estimations de tous les lots sur les sites www.ivoire-chartres.com et www.interencheres.com/28001



863



864



865



866

Modélisme

- 863 Modélisme écart. 85 mm, maquette de locomotive allemande "La Bavaroise"**
de 1936, non motorisée mais fonctionnelle, type 231 en tôle, acier, cuivre et divers, cabine coupe-vent, peinte vert ton sur ton, et son tender charbon à boggies. L. Totale 84 cm. Sur un banc d'essai manuel. Sous vitrine.

400 / 600

- 864 Modélisme écart. 85 mm, maquette de locomotive type far-west 220**
non motorisée mais fonctionnelle, en tôle, acier, cuivre et divers, chaudière peinte rouge, cabine bleue, avec chasse-bœuf, et son tender charbon à boggies. L. Totale 70 cm. Sur un rail de présentation.

300 / 500

- 865 Modélisme écart. 85 mm, "Cléopatra" maquette de locomotive primitive**
non motorisée mais fonctionnelle, type vapeur 220, en tôle, acier, cuivre et divers, chaudière peinte vert clair, et son tender charbon à essieux. L. Totale 72 cm. Sur un banc d'essai électrique. Sous vitrine.

400 / 600

- 866 Modélisme écart. 85 mm, maquette de locomotive primitive**
non motorisée mais fonctionnelle, type vapeur 111, en tôle, acier, cuivre et divers, chaudière peinte bleu métallisé, et son tender charbon à essieux. L. Totale 60 cm. Sur un banc d'essai électrique. Sous vitrine.

300 / 500

- 867 Modélisme, trois wagons transport de voitures STVA**
peints gris, l. 40 cm.

50 / 80

- 868 Fourneau Marescot, locomotive type 220**
électrique repeinte verte et noire réf. 2305, avec éclairage et son tender charbon trois axes.

150 / 200

- 869 Fournereau Marescot, locomotive type 220**
électrique verte et noire réf. 2305, et son tender charbon
trois axes.

150 / 200



871



870

- 870 Fournereau, fourgon Etat**
à essieux avec étiquette marquée JF. L. 22 cm, bel état
d'usage.

40 / 60

- 871 Fournereau, locomotive électrique type 220**
verte et noire, avec tender charbon à trois axes.

200 / 300



872

- 872 Wilag ? (Suisse) écart. I, belle locomotive électrique**
type vapeur 231 A 994 SNCF, verte et noire, et son tender
charbon à boggies. Bel état, dans sa boîte en bois.
L. Totale. 72 cm.

1 200 / 1 500



881



885



886

Divers

- 877 Allemagne écart. O, deux petites voitures**
en tôle ajourée, lithographiée, rouge, toit noir, à essieux.

30 / 50

- 878 Allemagne écart. O, huit wagons et trois tenders**
(Schoënnner, Bing...), repeints et accidents.

80 / 120

- 879 Allemagne écart. O, rotonde pour quatre entrées**
voies mécaniques. Rouille et manque. L. 58 cm.

70 / 100

- 880 Bassett Lowke contemporain,**
fourgon frein
avec piles.

880

30 / 50



- 881 Bassett Lowke,**
quatre wagons LMS
à essieux, en boîte : deux couverts
et deux tombereaux avec chargement.

80 / 120

- 882 Bassett Lowke, voiture à boggies LMS**
1^{re} classe bordeaux, (usures au toit). 33 cm.

50 / 80

- 883 Divers : draisine américaine**
coffret Triang échelle HO avec rame militaire, trois
accessoires de voie E.T.S, et pont (construction amateur).

40 / 60



888



889

884 BLZ, cinq wagons à essieux

un Shell avec cabine serre-frein, trois foudre double (deux avec retouches de peinture) et un plat.

80 / 120

885 BLZ, deux voitures vertes SNCF

à boggies : 3ème classe et fourgon. 32 cm.

70 / 100

886 BLZ, motrice électrique 1B1 verte

avec filet jaune. Bel état.

100 / 150

887 E.T.S, rame de marchandises en boîte

motrice E225 peinte verte, citerne, tombereau et 3 fourgons publicitaires (état neuf).

150 / 200

888 Edobaud, beau wagon foudre double

Cinzano à boggies (petites oxydations). 35 cm.

250 / 400

889 Edobaud, belle rame voyageurs

de 4 voitures à essieux en boîtes : 2° classe jaune, 3° classe rouge, CIWL bleu dinning car, et postes et télégraphies rouges, on joint une cinquième voiture sans boîte (3° classe). Bel état d'usage.

500 / 800

890 Edobaud, deux wagons à boggies, l 35 cm env.

plateau et porte-tonneaux.

100 / 150

891 Edobaud, pont à voie ferrée à trois voies

sur bois peint décoré avec barrières en métal rouge, dans sa boîte.

200 / 300



892

892 Fleischmann (US Zone), motrice 1B1 électrique

rouge et blanche réf. 335, 4 volts. Bel état.

100 / 150

893 Fleischmann (US Zone), rame avec locomotive 020

électrique E 325, tender à essieux et cinq voitures à boggies (23 cm) : trois vertes, une lit bleu avec éclairage et une DSG rouge.

120 / 180

894 Fleischmann, bel ensemble avec locomotive 020

réf. 350 et son tender, locotender 020, dix-sept wagons et voitures à essieux (8 boîtes), gare, pont, cinq signaux, rails et divers.

200 / 300

895 GMP, fourgon de queue SNCF

avec éclairage, à essieux.

30 / 50

896 Grande-Bretagne, Mechanical Train Set

coffret avec rame mécanique en tôle lithographiée : locomotive 020, tender charbon à deux axes, voiture 1^{re} classe et rails. Légères usures, déchirures à la boîte.

40 / 60



897

897 Jouef, autorail Alger Tomboutou

mécanique, lithographié. Bel état. 20 cm. On y joint un reste de train Jouef.

80 / 120

898 Joustra, coffret avec autorail triple gris

électrique, rails. Bel état.

50 / 80

899 Joustra, autorail triple gris métallisé

à piles et rails.

30 / 50

900 Keim, Germany : coffret avec autorail

à piles, deux éléments, rails.

30 / 50



902

901 Leeds (Grande-Bretagne), deux wagons tombereaux

en bois à essieux, avec publicité. 14 cm.

30 / 50

902 Lionel écart. O, tracteur diesel à deux boggies

des "Jersey Central - Fairbanks Morse", noir à filet crème. En boîte. 39 cm.

100 / 150

903 Lionel écart. O, tracteur diesel à deux boggies

du 10^e anniversaire, Union Pacific, jaune et gris. En boîte. 34 cm.

100 / 150

904 Lionel écart. O, voiture à deux boggies

à trois axes : "Observation", bleue, toit noir, réf. 712. 27 cm.

80 / 120

905 Lionel, American Flyer Lines, rame de 5 wagons de marchandises

à boggies : tombereaux (2), plat porte-bois, citerne...

40 / 60

906 Lionel, deux wagons à boggies

projecteur électrique et fourgon à grue.

20 / 40

907 Lionel, rame de 3 voitures voyageurs

à boggies, avec éclairage : Pullman ref. 2640 (2), Observation ref. 2641 (petites usures).

30 / 60



903



904



908

908 Lionel, rame de 4 voitures Lionel Lines

à boggies avec éclairage : Livingston ref. 2429, Chatham ref. 2422, Maplewood ref. 2421, Hillside ref. 2423.

60 / 100

909 Lionel, locomotive électrique 232

noire, n° 685, et son tender à boggies avec système siffleur des Norfolk and Western. On y joint une tour d'éclairage en boîte réf. 6-2313.

100 / 150

910 Merkur, locomotive électrique type 021

bleue, roues rouges et tender charbon deux axes.

40 / 60

911 MTH écart. 0, Jersey Central Blue Comet

locomotive électrique type 230 bleue, avec tender charbon à deux boggies. Etat neuf, en boîte.

400 / 600

912 MTH, draisine électrique

avec deux cheminots articulés.

20 / 40

913 Paya contemporain, avion 1929

en tôle. En boîte.

20 / 40

914 Paya contemporain, deux voitures de tramway

électriques en tôle jaune, toit noir, avec éclairage.

30 / 50

915 Paya, locomotive type 131

électrique noire, roues rouges avec tender charbon à boggies et un wagon à boggies porte-bois (métal fatigué, accidents et petits manques).

80 / 120

916 Rail King by MTH écart. 0, Empire State Express

locomotive électrique type 232, avec tender charbon à boggies. En boîte.

300 / 500

917 Rail King by MTH écart. 0, Texas & Pacific L-3 Steamer

locomotive électrique type 241 bleue, avec tender charbon à boggies. En boîte.

300 / 500



918

918 Sakai (Japon), rare coffret électrique

avec rame marron : motrice BB, boggies en laiton n° AB 58/5, deux fourgons à essieux et une boîte de rails. On y joint une motrice 020 électrique noire ED 539 (pantographe non d'origine).

150 / 200

919 Cinq lampadaires avec leur ampoule

socle en fonte dont un double vert, une paire noir et or. Usures. H. max. 34 cm.

50 / 80

920 Six plateaux de pièces détachées

différentes marques : roues, pantographes, attelages.

150 / 200



927

Chemin de fer réel

- 924 Onze ouvrages sur le chemin de fer réel** 50 / 100
- 925 Huit ouvrages sur le modélisme ferroviaire**
et les trains jouets dont Hornby, Collection Giansanti, Allen Levy, Jouef... 60 / 100
- 926 SNCF, cendrier aluminium**
et trompe en laiton. 30 / 50
- 927 Trompe en laiton marquée "Dijon Trains n° 4"**
avec sa lanière en cuir, (accidents, restaurations et bosses). 30 / 50
- 928 Rare cadran régulateur pour aiguillage**
moteur électrique avec mécanisme en bronze, cadran émaillé. H. 32 cm. L. 31,5. P. 13,5 cm. 150 / 200



928



929

929 Maison Breguet

Transmetteur automatique de signaux pour cloches, caisse en bois avec panneau émaillé blanc avec six programmations : annonce du départ... annonce de wagon... H. 25 cm. 21 x 20 cm.

150 / 200

930 Deux lanternes

en tôle laquée et laiton, SNCF. H. 32 et 38 cm.

80 / 120

931 Plaque en fonte d'aluminium

"Deutsche Bundesbahn" (L. 61 cm), signal en losange et une plaque reproduction.

20 / 30

932 SNCF, téléphone de voie "FN-BC/L4A"

50 / 100

933 SNCF, deux lanternes à main en fonte d'aluminium

(usures d'usage).

20 / 30

934 Lanterne Gillet-Forest de locomotive en tôle et cuivre

entièrement peinte noire. H. 57 cm.

100 / 150

935 Klein Paris, composteur de billets

de chemin de fer, en fonte peinte verte à filet rouge. H. 37 cm. On y joint un billet de chemin de fer composté.

100 / 150



930

Fer blanc

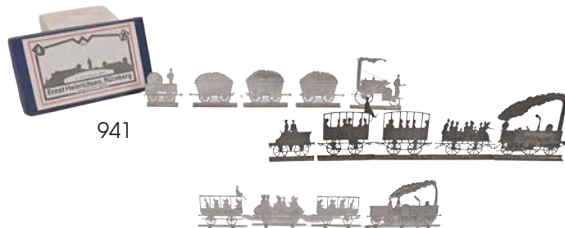


940

940 Allemagne, Gely : rame Penny Toys

en tôle lithographiée avec locomotive, tender, trois voitures et un wagon, (petits accidents). L. Totale 27 cm.

30 / 50



941

941 Allemagne, trois rames de chemin de fer

primitives en étain (non peint) : rame 1835 avec locomotive, tender à trois wagons avec grumes (32 cm), dans sa boîte Heinrichsen, petite rame train de plaisir quatre éléments (25 cm) et rame train de plaisir cinq éléments (36 cm).

100 / 150



943

942 F.V, gare avec trois lucarnes

et deux auvents (mauvais état de la peinture). 36 x 16 cm.

50 / 80

943 F.V ? accessoire de chemin de fer

en métal peint fin XIX^e dans un fond de boîte rouge avec rare circuit de rails en plomb (écart. 32 mm), deux rochers, passerelle, signaux, guérite. Etat d'usage.

250 / 400



944

944 F.V, petite gare de campagne en tôle peinte

à deux étages et deux passages latéraux couverts et passerelle trois éléments (petites usures, écaillures et restaurations).

200 / 300

945 F.V, potence peinte bleue

avec échelle et disque rouge. H. 23 cm.

50 / 100



946

946 JP - SIF, bel ensemble avec rame

accessoires et rails dans le fond de boîte : locomotive mécanique type coupe-vent 220, lithographiée verte et noire à filets (manque une roue), tender charbon, deux voitures à boggies, toit à lanterneau (22 et 17 cm) et fourgon marron à essieux, petite gare en tôle peinte bleu (15 x 7 cm) avec signal à disque, passerelle bleue avec signaux carrés, guérite, poteau téléphonique, barrière de passage à niveau et réseau de rails. Bel état grenier. On y joint un deuxième fond de boîte.

300 / 500



947 Jouet de Paris, belle et rare locomotive mécanique type 220

écartement 47 mm, en tôle peinte verte, noire et or, marche avant, marche arrière, avec son tender charbon à essieux. Bel état sauf écaillures d'usage. L. Totale 41 cm. Réf. "Le grand livre du Jouets Français en Tôle" de Paul Klein Schiphorst, page 254.

1 500 / 2 000

L.R

952 LR et divers, deux wagons à essieux

porte-bois et porte-tonneaux, petit tender charbon, barrière et lampadaire.

30 / 60

953 L.R, BB SNCF électrique en tôle verte ton sur ton
(écaillures). On y joint une motrice PO repeinte.

50 / 80

954 L.R, locomotive électrique 220

repeinte noire et tender charbon. On y joint une locomotive électrique lithographiée verte, or et noir (sans tender).

50 / 80

955 L.R, BB 8105 verte en boîte

deux signaux à damier en boîte, trois poteaux téléphoniques, deux wagons et une boîte vide.

100 / 150

956 L.R, dix-sept wagons : six à boggies

dont deux citerne, dix tombereaux à essieux, (restaurations de peinture).

100 / 150



957 Batimétal, rame dit du Jardin d'Acclimatation

locomotive 020 et deux voitures découvertes avec 10 personnages humoristiques dans le goût de Dubout, rails. Petites éraflures.

300 / 500



958 L.R, autorail SNCF rouge et crème

Etat d'usage, écaillures. En boîte.

150 / 200

Hornby

963 Hornby anglais et français, accessoires en boîte

plaques tournantes E2 ref. A859 et n°2 ref. 42390 (2), aiguilles mécaniques droite gauche ref. 310-311, croisement à angle droit ref. 43051, on joint un coffret "Le Bourguignon" vide.

60 / 100



964

964 Hornby anglais, dépôt de locomotive électrique

n° 1 à quatre cheminées.
Bel état.

150 / 200

965 Hornby, quatre poteaux téléphoniques anglais

un gabarit, un lampadaire avec son globe, deux signaux à damier et un redresseur. Etat d'usage.

70 / 100

966 Hornby anglais, ensemble avec huit wagons

à essieux dont quatre en boîte, réservoir à eau et cabine de chantier en boîte.

100 / 150

967 Hornby anglais, locomotive électrique 020

bordeaux et noire, réf. 8713, avec tender à essieux LMS.

50 / 80

968 Hornby anglais, locotender électrique 020

des G.W., réf. 5500. Petites usures.

50 / 80



969



971

969 Hornby anglais, petite voiture voyageurs

mixte 1^{re} et 3^e classe, noire et blanche, toit blanc, essieux ajourés, l. 15 cm (écaillures).

100 / 150

970 Hornby, réseau Nord, rame

avec locotender mécanique 0-4-0 vert (fabrication anglaise) et deux wagons à boggies : fourgon à vigie bleu toit blanc et secours avec grue.

80 / 120

971 Hornby anglais, petit fourgon PLM

à essieux marqué en applique, avec marque M.Ld.
l. 14 cm.

50 / 80

972 Hornby anglais, wagon à essieux ajourés

marron, toit crème, Biscuits Huntley Palmer's, état grenier dans sa boîte.

80 / 120



972

973 Hornby français et anglais, rails et accessoires

la plupart en boîtes dont : rails droits B1 (4), aiguilles parallèles, aiguilles à double embranchement symétrique, plaques tournantes, heurtoirs, broches d'assemblage, double track straight rails DS1 (2), bel état d'usage.

80 / 120

- 974 Hornby, deux petites locomotives 020**
avec tender : une mécanique marron réf. 2526 et une électrique bleue et or réf. 2528.
30 / 50
- 975 Hornby, locomotive électrique 020**
bordeaux, 20 volts et son tender et trois wagons lithographiés 1S à essieux : lait (2) et bestiaux.
40 / 60
- 976 Hornby français, dix wagons différentes époques**
quatre à boggies (deux en boîte).
70 / 100
- 977 Hornby français, quatre locomotives 020**
une Zulu noire, une Est marron, une Etat noire et une Nord verte dôme doré. Etat moyen.
100 / 150
- 978 Hornby, deux motrices électriques**
BB SNCF 8051, motrice PO SNCF 20 volts verte. On y joint une locomotive 020 20 volts bordeaux (repeinte).
70 / 100
- 979 Hornby, huit wagons divers (quelques repeints)**
On y joint une traverse de jonction.
40 / 60
- 980 Hornby, deux foudres doubles**
à essieux ajourés, variantes de marquage, bon état d'usage dans leurs boîtes.
40 / 60
- 981 Hornby, 6 wagons essieux ajourés**
foudre simple, Eco essence, Meccano, citerne Etat, gaz Est et laitier à vigie Nord, bon état d'usage.
100 / 150
- 982 Hornby, locotender type 221**
mécanique vert roues vertes, réseau Nord, on joint tender charbon deux axes réf. 34511, en boîtes.
150 / 200
- 983 Hornby, wagon chasse-neige**
réseau Est, à essieux ajourés, bon état d'usage (reprises de peinture sur la turbine) en boîte.
100 / 150



983



987

- 984 Hornby, loco réservoir n°1 vert réseau Nord**
0-4-0 en boîte rouge (petites usures d'usage).
100 / 150
- 985 Hornby, locotender vert réseau Nord**
ref. 2.0051 en boîte verte (petites usures d'usage).
100 / 150
- 986 Hornby, locomotive type 221**
électrique réseau Nord ref. 31240 avec tender 31801 à boggies (frottements et petites restaurations d'usage).
100 / 150
- 987 Hornby, fourgon Frigorifiques de l'Union**
blanc et or, essieux ajourés. Bon état d'usage.
100 / 150
- 988 Hornby, locomotive type 221 ref. 31801**
mécanique brune à filets dorés avec tender charbon Nord à boggies.
120 / 180
- 989 Hornby, 13 wagons de marchandises à essieux**
peints divers réseaux ou lithographiés dont fourgons, tombereaux, porte-bois, bananes... (petites usures).
60 / 80



990



991



993

990 Hornby, locomotive type 231

mécanique, réseau Nord ref. 31801, et son tender charbon à boggies.

150 / 200

991 Hornby, locotender vert réseau Nord

ref. 2.0051 en boîte rouge Loco n°1 (petites usures d'usage).

100 / 150

992 Hornby français, deux locotenders électriques

type 020, une lampe à l'avant : Est marron réf. 2051 et Nord 040 verte.

120 / 180

993 Hornby, wagon à poudre réseau Est

à essieux, rouge, toit crème, bel état d'usage.

70 / 100



994

994 Hornby, locomotive 220 rouge mécanique

MLL réf. 2711, un dôme doré et tender à trois axes (bon état d'usage), dans sa boîte.

100 / 150

995 Hornby, fourgon Frigorifiques de l'Union

blanc et or, essieux ajourés. Restaurations d'usage.

80 / 120

996 Hornby français, réseau Nord, locotender n°1

mécanique 0-4-0 vert dans sa boîte.

60 / 100

997 Hornby, rame de marchandises réseau Est

2 locotenders 2051 020 bruns, électrique (en boîte) et mécanique, et deux wagons à essieux : basculant et transport de charbon (bon état d'usage).

150 / 200

998 Hornby, réseau Est, rare wagon chasse-neige

kaki, toit gris, à essieux ajourés, très bel état dans sa boîte.

80 / 120

999 Hornby, motrice BB-8051

électrique verte à filet rouge, à pantographes.

40 / 60

1000 Hornby, rame de marchandises

avec 21 wagons à essieux ou boggies dont plats, citernes, fourgons, tombereau, bennes basculantes...

70 / 100

1001 Hornby, rame de marchandises

avec 20 wagons à essieux ou boggies dont plats, citernes, fourgons Stef, foudres doubles, grue, bennes basculantes...

70 / 100

1002 Hornby, rame de marchandises

avec 18 wagons à essieux ou boggies dont Stef, citernes, bâchés, foudre double, porte-tonneaux...

60 / 100

1003 Hornby, locomotive type 020

électrique, noire avec éclairage et tender deux axes.

40 / 60

1004 Hornby, rame de marchandises

de 11 wagons dont 7 à boggies en boîtes : secours avec grue, ranchers (2), ridelles basses, couvert (3) et dont 4 à essieux : gaz, tonneau, bois (B) et citerne essence (B).

60 / 100

**1005 Hornby, motrice SNCF 20 V
type boîte à sel argent**

On y joint une boîte pour locomotive OVA (vapeur) et C.R,
abri de quai en tôle lithographiée.

50 / 80

1006 Hornby, rame voyageurs

de 8 voitures à essieux en tôle lithographiée : 1^{re}, 2^e et
3^e (2) classes vertes, 2 1^{re} classe rouges (variantes), postes
et Pullman.

40 / 60



1007

1007 Hornby, deux grandes voitures de la CIWL

bleues, toit crème : Dining Car ref. 2862D et Sleeping Car
ref. 2644 A (état grenier).

100 / 150



1008

1008 Hornby, suite de trois voitures CIWL

Pullman salon à boggies, ref. 4018E, toit crème (repeint) ou
gris (2), (usures au vernis).

100 / 150

1009 Hornby, CIWL, deux voitures "train bleu"

à boggies, bleues, toit crème, vitrées avec portes ouvrantes :
restaurant n°2862D et lits n°2664A, en boîtes (usures).

60 / 100

1010 Hornby, rame électrique

avec une motrice BB 8051 verte ton sur ton et deux voitures
Pullman CIWL salon et restaurant, à boggies.

250 / 400

1011 Hornby, rame de marchandises PLM

fourgon kaki toit blanc à essieux ajourés dans une boîte,
fourgon à vigie à boggies, fourgon à bestiaux à vigie et
à boggies, tombereau à vigie, on joint un wagon gaz à
essieux.

70 / 100



1012

1012 Hornby, locotender type 221

réseau PLM, électrique, repeint ? brun et noir, filet or, avec
éclairage.

150 / 200

1013 Hornby, 4 wagons à boggies en boîtes

fourgon à vigie Nord, fourgon Etat (très propre), porte-bois
(2 dont un PLM), bon état d'usage.

60 / 100

1014 Hornby, rame aérodynamique PLM

en tôle lithographiée, avec deux motrices carénées 020,
une électrique, l'autre mécanique, tender et 4 voitures AD"
dont deux en boîtes, (usures aux vernis).

150 / 200

1015 Hornby, 7 wagons à essieux en boîtes

bon état d'usage : basculant latéralement PLM et Nord,
ciment, citerne Standard, à tonneaux, grue et fourgon vigie
Etat.

70 / 100

1016 Hornby, 6 wagons à essieux ajourés en boîtes

bon état d'usage : fourgon vigie PLM, tombereau Est, laitier Etat, fourgon à vigie Etat, bâché Nord, poudre PLM, bois Nord.

100 / 150

1017 Hornby, 4 wagons à boggies :

fourgon PLM, surbaissé porte-bois Nord, porte-bois Etat, secours avec grue, état d'usage.

50 / 80

1018 Hornby, 4 wagons à essieux ajourés PLM

trémie et trois tombereaux dont un à vigie, bon état d'usage.

60 / 100

1019 Hornby, rame PLM

avec locomotive 020 mécanique PLM bordeaux, on joint un tender PLM à boggies réf. 31801, et voitures diverses : Pullman (2 variantes), voiture réf. 2650 à lanterneau dans une boîte rouge et une poste du réseau Etat en boîte.

100 / 150



1020

1020 Hornby français, rare voiture PLM

mixte voyageurs et fourgon, à boggies, brune et crème, toit gris, avec fenêtres animées (bel état d'usage, écaillures et piqures de rouille), l. 26 cm env.

300 / 500

1021 Hornby, douze wagons à essieux

avant-guerre, différents réseaux, certains essieux ajourés. On y joint un fourgon à boggies PLM. Etat moyen.

120 / 180

1022 Hornby, deux locomotives 221 électriques

l'une bordeaux sans pare-fumée réf. 31801 et tender PLM, l'autre marron avec pare-fumée réf. 3.1290 et son tender PLM (accident).

200 / 250

1023 Hornby, autorail triple Etat

électrique rouge et crème (état d'usage, repeints).

30 / 60



1024

1024 Hornby, petit autorail double électrique

lithographié bleu, rouge et crème (petites usures).

60 / 100

1025 Hornby français, autorail triple électrique

réseau Etat. Bel état d'usage.

150 / 200

1026 Hornby, autorail double PLM électrique

en tôle lithographiée bleue et crème, dans sa boîte avec rails et transfo, bel état d'usage.

150 / 200

1027 Hornby, autorail PLM électrique

en tôle lithographiée bleue et crème, dans sa boîte avec rails et transfo, bel état d'usage.

100 / 150

1028 Hornby, autorail triple PLM électrique

en tôle lithographiée bleue et crème, dans sa boîte verte réf. "M" 3 E (bel état d'usage, usures à la boîte).

200 / 300

1029 Hornby, 2 rames de voyageurs

à 2 voitures en tôle lithographiée et rails, état d'usage dans des coffrets fac-simile reconstitués, l'une avec locomotive mécanique 020 Nord verte, tender 2 axes en boîte (usures), l'autre avec carrosserie de locomotive Est, et tender.

40 / 60



1026



1027



1028

1030 Hornby, coffret fac-simile reconstitué avec rame de voyageurs

locomotive 020 mécanique Nord et son tender 2 axes, 2 voitures en tôle lithographiée et rails, on joint un second coffret avec quelques accessoires (usures).

40 / 60

1031 Hornby, rame de voyageurs

avec locomotive mécanique 020 ref. 2528 et son tender deux axes, 2 voitures Pullman en tôle lithographiée (toits crème très écaillés) et rails, dans un coffret fac-simile (usures).

40 / 60

1032 Hornby, coffret rame à voyageurs No. 1

avec locomotive mécanique verte réseau Nord et tender charbon 2 axes, deux voitures voyageurs 1^{re} et 2^e classe en tôle lithographiée, et rails (petites usures d'usage).

40 / 60

1033 Hornby, coffret marchandises mécanique 0

locomotive 020 mécanique Etat et son tender 2 axes, 2 wagons en tôle lithographiée et rails (usures).

40 / 60

1034 Hornby, rame voyageurs

avec locomotive électrique type 020 SNCF 20V noire, et son tender charbon deux axes, voiture 3^e classe ajourée et fourgon, rails et transfo, dans un coffret 0-4E.

60 / 100

1035 Hornby, coffret de train série M2 mécanique

avec locomotive rouge 020 ref. 3.1225, tender deux axes ref. 2528, trois voitures Pullman CIWL 1^{re} classe en tôle lithographiée et rails, notice, bel état d'usage.

60 / 100

1036 Hornby, 2 coffrets fac-simile reconstitués

état d'usage, l'un avec rame de marchandises comprenant une locomotive 020 mécanique Est et son tender 2 axes, 2 wagons Etat en tôle lithographiée et rails, l'autre avec locomotive 020 mécanique PLM et son tender, locotender mécanique Nord et wagon tombereau Est.

70 / 100

1037 Hornby, rame de marchandises

avec locotender mécanique type 221 Nord, noir à filet rouge et trois wagons à essieux : tombereau PLM, bestiaux et frigorifique, rails, dans un coffret fac-simile.

100 / 150

1038 Hornby, rame de marchandises réseau Nord

avec locomotive mécanique type 221 Nord ref. 31801, et son tender à boggies, et trois wagons peints à essieux ajourés : tombereau, fourgon et fourgon à vigie, rails, dans un coffret fac simile.

150 / 200



1037



1038

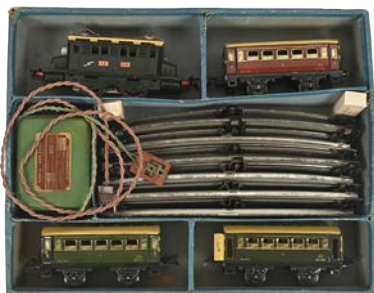


1039

1039 Hornby, coffret 2-VE, avec rame de voyageurs

motrice PO-E1 bleue, toit crème, trois voitures à essieux, fenêtres ajourées : 1^{re} classe rouge et 3^e classe verte (2), rails et transformateur (petites usures).

200 / 300



1040

1040 Hornby, coffret bleu électrique 1E voyageurs :

motrice PO-E1 vert métallisé, toit crème avec éclairage, trois voitures à essieux, fenêtres ajourées : 1^{re} classe rouge et 3^e classe vertes (2), rails et transformateur (bel état, usures au coffret insolé).

250 / 400

1041 Hornby, coffret O-1E avec motrice boîte à sel

20 volts SNCF vert clair, deux wagons à essieux, transformateur n° O et rails. Bel état (couvercle déchiré).

100 / 150

1042 Hornby, coffret bleu 2-VE avec motrice boîte à sel

SNCF 20 volts noire, trois voitures à essieux et à fenêtres ajourées, rails et transformateur n° 1. Bel état.

150 / 200

1043 Hornby, deux lampadaires électrique

en boîte verte.

40 / 60

1044 Hornby, hangar avec grue

plateforme verte. Bel état. 43 x 15 cm.

150 / 200



1044



1043

1045 Hornby français, deux gares lithographiées

n° 1 et n° 2. Manque les verrières.

100 / 150

1046 Hornby, trois accessoires : viaduc électrique

trois éléments, paire de signaux électriques à disque et poste d'aiguillage toit ouvrant.

50 / 80



1047

1047 Hornby, jolie gare lithographiée

avec auvent et passage centrale, fenêtres argentées.
48 x 15 cm.

150 / 200

1048 Hornby, accessoires dont passerelle,

barrières de quais, poteaux téléphoniques et grue de chargement en boîte.

40 / 60

1049 Hornby, 4 accessoires en boîtes

viaduc démontable, paire de butoirs, passage à niveau n°2, quai démontable plastique, on joint un quai avec bibliothèque.

30 / 60

1050 Hornby, accessoires électriques la plupart en boîtes

dont lampadaire n°1 (2 dont 1 sans boîte), lampadaire n°2, croisements obliques (2), transfo n°1 et 2, transfo Meccano (2), signal 4 feux, aiguilles et rails, tableau de branchements...

70 / 100

1051 Hornby, gare n°3 avec grue et gare en boîtes

deux bâtiments en tôle lithographiée (petites piqûres et usures).

40 / 60

1052 Hornby, 4 accessoires en tôle lithographiée

petite gare avec auvent (manque), petite station "Bourges-Pau", banc abrité et quai, bel état d'usage.

60 / 100

1053 Hornby, décors en tôle lithographiée

4 passages à niveau dont un avec maison de garde-barrières, passerelle, on joint trois plus petits état moyen.

40 / 60

1054 Hornby, décors : 4 tunnels

dont n° 1 droit en boîte (défraîchie), deux ponts trois éléments, et signal cabine n° 2 en boîte, on joint de la végétation.

80 / 120

1055 Hornby Série, quai de gare avec grue

100 / 150

1056 Hornby, gare démontable : deux coffrets rouges

22 et 22 A.

30 / 40

1057 Hornby, signaux et accessoires

dont gabarit, pompes à eau, paire de signaux disques en boîte et signal damier carré en boîte.

50 / 80

1058 Hornby, lot de boîtes vides, divers états

30 / 50

1059 Hornby, grande remise traversante

deux rails en tôle lithographiée, acc.

70 / 100

1060 Hornby, cinq boîtes rouges

gare démontable plastique 22 et boîte complémentaire 22A et trois quais à voyageurs.

50 / 80



1066



1067



1068

1061 Hornby et divers, 4 tunnels droits ou courbes

30 / 60

1062 Hornby et divers, sujets incassables, 7 boîtes

avec fort lot de personnages dépareillés, divers états.

60 / 100

1063 Hornby et divers, trois parties de boîtes

avec personnages de gare plastique, on joint quelques accessoires dont panneaux de signalisation, bagages...

30 / 50

1064 Hornby, valise noire M Express

avec locomotive 020 verte électrique, deux voitures, gare, passerelle, transformateur et rails.

70 / 100



1065

1065 Hornby Série Anglais, gare Bookstall

avec deux rampes "Windsor", avec ses deux lanternes électriques.

150 / 200

1066 Série Hornby Paris, rame de deux belles voitures

Pullman réf. 4018, à boggies, marron et crème, à quatre portes ouvrantes. 33 cm.

300 / 500

1067 Série Hornby Paris, voiture Etat Pullman

fourgon à boggies marron et crème, attelages à boucle. Bel état. 33 cm.

150 / 200

1068 Série Hornby, voiture lits bleue

à boggies, de la CIWL. Bon état d'usage. 33 cm.

70 / 100

J de P - Jep

1071 J de P, locomotive type 120

électrique noire à filets rouge lithographiée, moteur S.52, avec son tender deux axes

80 / 120

1072 J de P, rame voyageurs

de 4 voitures à boggies, l. 24 cm : 3 CIWL façon teck ref. 4682 et rouge ref. 4681.

60 / 100



1073

1073 J de P, locomotive type 120 1007

électrique marron et noire, à boîtier moteur en bronze, cabine coupe-vent, avec un tender charbons deux axes (restaurations d'usage).

120 / 180

1074



**1074 J de P, locomotive Flèche d'Or, réseau Nord
type 230 ref. 5475**

électrique en tôle lithographiée brun, avec son tender
charbon à boggies.

300 / 500

1075 J de P, coffret (déchiré) avec locomotive électrique
type 120, noire et or, sans pare-fumée, (petites restaurations
à la cabine), tender charbon à boggies, quatre voitures
lithographiées, attelages en H, dont deux à boggies,
rhéostat avec lampe. Bon état d'usage.

100 / 150

1076



1076 J de P, locomotive de plancher mécanique 030

lithographié marron à filet or. Bon état d'usage. 33 cm.

150 / 200

1077



1077 J de P - Jep, fourgon bagages de la rame Flèche d'or
En boîte jaune réf. 4675B.

100 / 150

1078 J de P, rame lithographiée attelages effilochés

de quatre voitures : deux à boggies (4681 et 4682) et deux
fourgons à essieux (4662 et 4664).

100 / 150

1079



1079 J de P, motrice PO-E1 réf. 5470

lithographiée verte, attelage effiloché.
Bel état.

100 / 150

1080 J de P, rame de 5 voitures à boggies

en tôle lithographiée rouge, ref. 4681 (légères usures).

60 / 100

1081 J de P, locomotive type 120

électrique, noire à filet rouge avec son tender charbon et
personnages.

80 / 120



1082

1082 J de P, rame de 5 wagons lithographiés à boggies

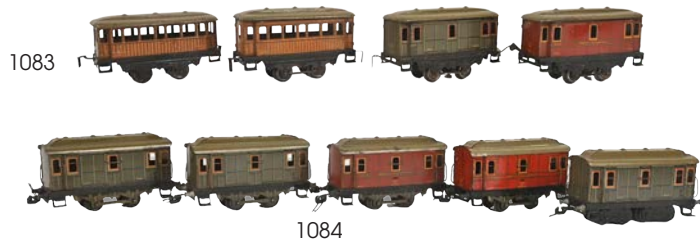
et à lanterneau : 3 CIWL façon teck et 2 rouges ref. 4681
(petites usures).

80 / 120

1083 J de P, rame de 4 voitures lithographiées à essieux

2 voyageurs façon teck, une verte et une poste (petites
usures).

60 / 100



1084 J de P, rame de 4 voitures lithographiées à essieux
toit à lanterneau : 2 voyageurs, 2 postes rouges, on joint
une voiture voyageurs à boggies (bel état d'usage).

80 / 120

1085 J de P, motrice P.O. E.1
électrique en tôle lithographiée (état d'usage).

70 / 100

1086 J de P, voie de 28 mm :
ensemble avec deux locodenders
020 mécaniques, vertes, un tender et deux voitures.

30 / 50

1087 J de P et Jep, rame de marchandise lithographiée
à boggies, attelage à crocs, 17 wagons : bétail, bétail avec
grue, frigorifique (2), tombereau, tombereau à vigie, foudre
double (2), Stef (3), Olazur (2), porte-bois (4).

150 / 200

1088 Jep et J de P, rame voyageurs
de 4 voitures courtes à essieux en tôle lithographiée : façon
teck ref. 4633, fourgon ref. 4662 et Postes et télégraphes
ref. 4664 et sans ref.

40 / 60

1089 J de P et Jep, deux motrices électriques
boîte à sel lithographiée 5470 et 2B2 attelages à crocs, toit
repeint. On y joint une locomotive 120 électrique repeinte
verte.

100 / 150

1090 J de P et Jep, petite rame voyageurs
en tôle lithographiée avec motrice P.O verte roues rouges,
2 voitures Pullman et fourgon à essieux, et petite gare à
deux préaux latéraux.

70 / 100

1091 J de P et Jep, accessoires
viaduc 3 éléments (2), haltes (2), cuve à eau, lampadaires
et signaux.

40 / 60

1092 J de P et Jep, rame de voyageurs
attelage à crocs, électrique comprenant une locomotive
type 120 noire réseau Nord avec tender à boggies, voiture
Pullman et fourgon, rails, bel état d'usage.

250 / 400

1093 Jep, douze wagons :
neuf attelages automatiques
et six à boggies.

60 / 100

1094 Jep, fourgon bagages Paris-Londres
de la rame Flèche d'Or, attelages automatiques.

100 / 150

1095 Jep, Pacific Mignon :
ensemble avec locotender
électrique 120 noir, cinq voitures, circuit avec barrière, deux
gares (l'une sans cheminées), et rhéostat. On y joint une
locotender mécanique 120 Bing.

200 / 250

1096 Jep, petite motrice 020
lithographiée verte, moteur S.58.

40 / 60

1097 Jep, rame de six voitures à boggies
29 cm, série 4761 : trois vertes et deux bleues (restaurant
et lits) et une poste. On y joint un fourgon avec grue à
boggies, attelages effilochés.

100 / 150

1098 Jep, deux motrices 2B2 électriques

vertes et crème, attelages à crocs (restaurations de peinture).

80 / 120

1099 Jep, BB 8101 moteur AP5

roues rouges.

120 / 180

1100 Jep, deux motrices électriques fausses BB

l'une 8101 à deux pantographes, roues noires, l'autre vert clair (restaurée ?), roues rouges.

60 / 100

1101 Jep, fausse BB 8101 verte

à deux pantographes, roues noires.

60 / 100

1102 Jep, deux voitures 4661V à boggies

vertes, toit noir : mixte 1^{re}/2^e classe. Neuves, en boîte jaune.

200 / 250

1103 Jep, locotender 131 roues noires

En boîte jaune, réf. 6066LT.

200 / 250

1104 Jep, voiture Pullman de la rame 141P

réf. 4675V, bleue et crème, (restauration au plancher).

50 / 80

1105 Jep, deux voitures bleues 4761

restaurant et lits. Neuves, en boîte jaune.

60 / 100

1106 Jep, deux locomotive carénées

électriques type 120, roues rouges, bass-volt S 59, tender citerne : une marron et une noire.

80 / 120

1107 Jep, trois locomotives mécaniques

petite carénée bleue 120, tender citerne, 120 J de P noire avec pare-fumée Nord, tender charbon, (restaurations) et 120 carénée noire à filet jaune (sans tender).

60 / 100

1108 Jep, diesel type 220 verte et crème (repeinte)

et locomotive 120 J de P (repeinte et sans tender).

40 / 60

1109 Jep, cinq wagons en boîte jaune

trois à boggies dont secours avec grue, Stef. On y joint cinq wagons divers sans boîte.

100 / 150

1110 Jep, voiture Poste rouge à boggies

toit noir. Bel état d'usage. 36 cm.

120 / 180

1111 Jep, rame de voyageurs attelage à crocs

électrique comprenant une motrice 2B2 e.501 PO verte toit crème, trois voitures à boggies lithographiées : Pullman, Postes et fourgon, une station et rails. Bel état d'usage.

200 / 300



1102



1103



1105

1112 Jep, attelage à crocs, deux voitures à boggies

2^e classe peinte brun et crème réseau Nord (usures) et postes rouge avec partie de boîte ref. 5261 p.

50 / 80

1113 Jep, attelage à crocs, rame voyageurs

avec locomotive électrique type 120 brune réseau Nord et son tender charbon 2 axes et 6 voitures Pullman en tôle lithographiée toit crème, à boggies dont 5 l. 23 cm (2 modèles) et une l. 29 cm, bon état d'usage.

100 / 150

1114 Jep, attelage à crocs, rame de marchandises

avec locomotive type 220 électrique moteur bass-volt S.57, avec éclairage (manque le tender), et 9 wagons lithographiés à boggies dont secours avec grue, foudre-double, citerne, tombereaux, porte-bois (usures).

150 / 200

1115 Jep, attelage à crocs, rame de voyageurs

avec locomotive type 120 noire à roues rouges avec son étiquette de contrôle et son tender charbon 2 axes, et 6 voitures lithographiées : 2 Pullman et fourgon, et 3 fourgons à boggies d'un autre modèle dont Poste, bon état d'usage.

100 / 150

1116 Jep, deux postes de transformation n°2 en boîtes

On joint un transfo 6053U.

80 / 120

1117 Jep, attelage à crocs, deux voitures CIWL

salon n°4751 E, une avec éclairage, à boggies en tôle lithographiée, brun et crème, toits gris, en boîtes (défraîchies).

70 / 100

1118 Jep, attelage à crocs, rame de marchandises

avec locomotive mécanique type 120 noire à filet rouge réseau Nord et tender charbon 2 axes (on joint un, épave) et 5 wagons lithographiés à essieux dont projecteur, gaz, grue, basculant (petites usures).

100 / 150

1117



1121



1122



1119 Jep, fourgon à bagages de la rame Flèche d'Or

en tôle lithographiée, à boggies, attelage en H, bel état dans sa boîte ref. 4675B.

100 / 150

1120 Jep, voiture salon Pullman de la rame Flèche d'or

brun et crème, toit gris et crème, attelage à crocs, ref. 4751, bel état d'usage.

80 / 120

1121 Jep, deux voitures CIWL en boîtes

à boggies : Pullman bleu et crème ref. 4675V toit noir et lit bleu, ref. 4675 S, toit noir (un essieu à refixer).

250 / 400

1122 Jep, deux voitures en boîtes

à boggies, toit noir : postes et télégraphes rouge ref. 4661P et fourgon bagages vert avec éclairage (porte à refixer) ref. 4661B.

200 / 300

1123 Jep, rame de 6 voitures lithographiées à boggies

attelage à crocs : 4 Pullman bleue et crème, toit crème, une avec éclairage, fourgon bagages et fourgon poste rouge (bel état d'usage).

60 / 100

1124 Jep, trois voitures à boggies

en tôle peinte; avec éclairage, l. 36 cm : deux 2^e classe brun et crème, toit crème et fourgon vert.

60 / 100

1125 Jep, 4 fourgons lithographiés à boggies

attelage à crocs : 3 bagages et un poste (usures).

30 / 60

1126 Jep, deux motrices électriques BB 9001

SNCF, verte et vert ton sur ton, (petites usures).

100 / 150

1127 Jep, rame de marchandises avec motrice électrique

BB verte à filet rouge, et 10 wagons : fourgon avec grue, fourgon (2), Stef (2), 2 foudre-doubles (2), grue, Olazur (2).

150 / 250

1128 Jep, rame de marchandises, 9 wagons à boggies

attelage à crocs, dont foudre-double, Stef (2), citerne Olazur (2), porte-bois...

80 / 120

1129 Jep, rame de marchandises, 13 wagons à boggies ou essieux

dont porte-bois (4 variantes), trémie (2), citernes (3), tombereau (2, variantes)...

60 / 100

1130 Jep, 3 fourgons à boggies attelage à crocs

Postes et télégraphes 16 et 23 cm, bestiaux, on joint une voiture Pullman, l. 17 cm.

60 / 100

1131 Jep, deux locomotives type 120

électriques à cabine coupe vent, en tôle lithographiée, l'une moteurs bass-volt S.59 (manque le tender), l'autre avec son tender charbon deux axes, on joint un tender à boggies brun.

80 / 120

1132 Jep, rame de marchandises électrique

avec locotender type 131 vert moteur AP5, et 3 wagons lithographiés : tombereau, tombereau à vigie à boggies et fourgon à boggies.

100 / 150

1133 Jep, rame de 4 voitures et un fourgon

lithographiés à boggies, attelage à crocs (usures, traces de rouille) : 4 Pullman CIWL, dont deux avec éclairage, et un fourgon à vigie.

50 / 80

1134 Jep, deux motrices BB-8101

électriques, vertes, réseau SNCF.

100 / 150

1135 Jep, motrice PO électrique

verte et noire, toit crème à un pantographe rouge.

70 / 100

1136 Jep, rame de marchandises, 8 wagons tombereaux

jaunes à boggies, attelage à crocs (petites usures).

80 / 120

1137 Jep, rame de marchandises, 8 wagons à essieux

attelage à crocs, dont trémie (2), projecteur, grue, porte-bois (2)...

60 / 100

1138 Jep, rame de marchandises, 14 wagons à boggies ou essieux

dont porte-bois (6 variantes), trémie, citernes (3), tombereau (2, variantes)...

60 / 100

1139 Jep, deux locomotives type 120 électrique

à cabine coupe vent, l'une noire attelage à crocs, l'autre lithographiée, moteurs bass-volt S.59, roues rouges avec leurs tenders charbon deux axes, bon état d'usage.

80 / 120

1140 Jep, rame de 7 voitures lithographiées à boggies

3 grandes Pullman, 2 petites, fourgon et postes (petites usures).

60 / 100

1141 Jep, deux locotenders électriques verts

l'un type 120 roues rouges, l'autre type 131, moteurs AP5, bel état d'usage.

150 / 200



1142 Jep, automotrice Nord grand modèle

rouge et crème, moteur bass-volt. Usures d'usage. En boîte.

200 / 300

1143 Jep, BB 8101 moteur AP5

roues rouges. En boîte (déchirée).

120 / 180



1144 Jep, motrice CC 7001 verte ton sur ton

à deux boggies moteur AP5, avec couvercle de boîte jaune réf. 6077C.

300 / 500

1145 Jep, rame 141P :

"Voiture Salon-Pullman" CIWL

réf. 4675V, bleue et crème. Avec fond de boîte.

150 / 200

1146 Jep, deux voitures bleues réf. 4671

restaurant et lits. En boîte jaune. 29 cm.

50 / 80

1147 Jep, deux fourgons bagages verts

toit noir, à boggies, l'un avec éclairage. Bon état d'usage. 36 cm.

100 / 150

1148 Jep, cinq voitures à boggies surbaissées

36 cm, attelages automatiques : trois marron et crème et deux postes rouges, (deux avec éclairage).

150 / 200

1149 Jep, treize wagons à boggies

attelages à crocs, dont trois rames de guerre (deux restaurants bleus et crème usés).

60 / 100

1150 Jep, rame 141P : belle rame de trois voitures CIWL

à boggies : deux Pullman Car 4675V une bleu foncé et une bleu clair et une voiture lits 4675S bleu clair. Bel état, (usures d'usage).

300 / 500



1151 Jep, belle locomotive 141 P

avec tender. Dans sa boîte jaune réf. 6075 LT. Emballage d'origine.

1 800 / 2 500



1153



1145



1155

1152 Jep, rame 141P : "Voiture lits" CIWL

réf. 4675S, bleu foncé. En boîte, état moyen.

100 / 150

1153 Jep, locotender type 131 verte

roues noires. Bon état d'usage, en boîte réf. 6066LT.

200 / 250

1154 Jep, trois voitures à boggies 29 cm

deux bleues (restaurant et lits) et une verte mixte fourgon/3^e classe.

50 / 80

1155 Jep, rame 141P : "Voiture lits" CIWL

réf. 4675S, bleu foncé. En boîte.

150 / 200



1156

1156 Jep, locomotive 141P avec tender

Dans sa boîte jaune réf. 6075 LT. Bel état mais usures d'usage.

1 500 / 2 000

1157 Jep, locomotive type 141P

avec tender. Etat d'usage (usures).

400 / 600

1158 Jep, motrice PO type E501

électrique lithographiée verte roues rouges, avec éclairage, attelage à crocs (métal usé).

150 / 200

1159 Jep, locomotive type 220 1007

électrique noire à filets rouge avec tender charbon à boggies, attelage à crocs (restaurations d'usage).

100 / 150

1160 Jep, motrice SNCF BB-8101

électrique verte toit gris et un wagon grue à essieux dans sa boîte ref. 4647.

120 / 180

1161 Jep, motrice SNCF type 2B2

électrique verte toit crème, avec éclairage, attelage à crocs.

100 / 150

1162 Jep, coffret bordeaux avec locomotive

électrique PO verte 5262.2, deux wagons à essieux, rhéostat et rails.

120 / 150



1158



1161

1162



1163 Jep, coffret bordeaux vide

pour rame HO. On y joint un coffret Hornby avec épaves.

20 / 30

1164 Jep, grand coffret bordeaux série 60 vide

On y joint trois boites vides L.R.

30 / 50

1165 Jep, coffret bordeaux avec paire d'aiguilles

électromagnétiques.

50 / 100

1166 Jep, coffret bleu avec rare motrice électrique

rouge à filets jaunes type 020, deux voitures, rhéostat et rails.

120 / 150



1168

1167 Jep, coffret bordeaux avec autorail deux éléments

grand modèle, réseau Nord, rouge et crème, (manque une trompe), attelages à crocs, transformateur bass-volt n° 2, rails métalliques.

200 / 300

1168 Jep, coffret avec rame de voyageurs attelage à crocs

électrique comprenant une motrice 2B2 e.501 PO verte toit crème, trois voitures à boggies lithographiées : Pullman, Postes et fourgon, accessoires et rails, bel état.

250 / 400

1169 Jep, rame Flèche d'Or, attelages à crocs

avec locomotive Pacific 231 peinte marron, pare-fumée Nord, roues rouges, (boggies avant à refixer), tender charbon à boggies, voiture Pullman (usures et écaillures) et fourgon bagages Paris-Londres. On y joint un passage à niveau électromagnétique et un transformateur bleu 5954. Dans un coffret bordeaux déchiré, état grenier.

400 / 600

1170 Jep, coffret bordeaux série 60 avec rame bel état en boîte jaune

BB 8101, roues noires, trois voitures 29 cm série 4761 : mixte 1^{re}/2^e classe, mixte fourgon/3^e classe et voiture lits, et réseau de rails traverses plastique : 27 CEO, 8 droits, et 2 aiguilles, transformateur 6052U

400 / 500

1171 Jep, autorail double Nord mécanique

rouge et crème. Etat neuf.

50 / 80

1172 Jep, petit autorail triple Nord

mécanique bleu et crème avec éclairage (usures d'usage).

60 / 100

1173 Jep, petit autorail double Nord

électrique rouge et crème avec éclairage, moteur S.52, dans sa boîte ref. 5280-A (bon état d'usage).

80 / 120

1174 Jep, petit autorail double Nord

électrique rouge et crème avec éclairage, moteur S.57, dans sa boîte ref. 5280-2 (bon état d'usage).

80 / 120

1175 Jep, autorail et sa remorque

vert fon sur fon (restauration à la remorque).

150 / 200

1176

**1176 Jep, rare autorail triple Nord bleu et crème**

Complet avec ses soufflets (très bel état d'usage).

1 500 / 2 000

1177 Jep, autorail électrique SNCF

vert fon sur fon. En boîte jaune réf. 6085-1A.

250 / 300

1178 Jep, autorail électrique et sa remorque

rouge et crème. Bon état d'usage (quelques usures). Remorque en boîte jaune réf. 5880V.

250 / 400

1179 Jep, éléments de réseau

deux boîtes de rails plastique courbes CE-0 et droits DE-0 et 3 aiguillages AGE-0 (boîtes factices).

30 / 60

1180 Jep, ensemble en boîte décorée d'origine

accessoires de réseau : passage à niveau 53-63, sémaphore automatique 61-2, sonnette, transformateur bass-volt (110 volts), potence, signal, viaduc et trois wagons : tombereau, secours avec grue et projecteur.

200 / 300

1181 Jep, réseau traverses plastique

en boîte jaune : 12 CEP, 12 DE 120, 2 aiguilles AGE et passage à niveau 60-16 et sans boîte, en vrac : 36 CEO, 20 DE 120, 40 1/4 et 8 aiguillages.

250 / 400

1182 Jep, réseau traverses plastique en boîte jaune

24 CEO, 48 DEO, un complément pour passage à niveau, deux croisements, quatre aiguilles ADE, deux aiguilles AGE, rails crocodiles.

300 / 500

1183 Jep, transformateur 6053U

En boîte, avec notice.

80 / 120

1184 Jep, neuf aiguilles électromécaniques

Bon état d'usage.

60 / 100

1185 Jep, huit aiguilles électromécaniques

Bon état d'usage.

60 / 100

1186 Jep, signal block système réf. 6339-3

En boîte (déchirée).

30 / 50

1187 Jep, trente signaux avant-guerre

potence, butoir lumineux, signaux divers, lampadaires simples, sonnette... Etat d'usage.

200 / 300

1188 Jep, bel ensemble d'une quinzaine de signaux

et éclairages, dont signal carré et signal 30 en boîtes.

50 / 80

1189 Jep, éclairage et signalisation

3 lampadaires doubles, 3 simples, sonnettes (dont 1 en boîte), sémaphores automatiques en boîtes (2), lampe neuve, disjoncteur (B), contrôleur de vitesse (B).

70 / 100

1190 Jep, éléments de réseau, la plupart en boîtes
aiguilles droites, AGE 10 (2), XOE, CrBS (2), 1/2 rails droits électriques, DE10.

40 / 60

1191 Jep, une vingtaine de catalogues
principalement train, tous états.

30 / 60

1192 Jep, réseau traverses plastique
plus de 36 courbes CEP, plus de 30 droits DE, 3 paires d'aiguilles, plus 1/2 et 1/4 de rails (oxydation et rouille).

150 / 200

1193 Jep, accessoires en boîte jaune
passage à niveau électromagnétique, deux signaux automatiques, signal à feu fixe, paire de signaux, rails, deux signaux électrique en boîte verte, butoir lumineux, lampadaire double et poste d'aiguillage.

150 / 200

1194 Jep, 4 accessoires
gare ref. 42-2 (B), passage à niveau ref. 53-2 (B), grande gare (B) et pont ref. 60-7.

50 / 80

1195 Jep et divers, bâtiments en tôle lithographiée (petites usures)
dont gares, stations, passages à niveau.

50 / 80

1196 Jep, accessoires avant-guerre
signal Lartigue, trois potences, huit signaux à feu, deux potences grises, deux petites gares, viaduc.

150 / 200

1197 Jep accessoires avant-guerre
dix signaux à feu, un signal Lartigue, une potence, un lampadaire, un tunnel, trois petites gares et divers.

100 / 150

1198 Jep, belle gare grand modèle avec éclairage
électrique bass-volt. Dans sa boîte réf. 5343-2.

150 / 200

1199 Jep, accessoires : gare petit modèle
cabine d'aiguillage, passage à niveau électromagnétique, pont trois éléments, cinq lampadaires ou signaux à feu.

100 / 150

1200 Jep, gare en tôle lithographiée en boîte
passage à niveau en boîte, passage à niveau (en l'état), on joint une station JRD.

30 / 60

1201 Jep, petite gare à auvent
en tôle lithographiée, version rétroéclairée, bel état (sauf fenêtres à refixer), on joint un tunnel.

50 / 80

1202 Jep, grande gare à auvent et consignes
en tôle lithographiée, version rétroéclairée.

80 / 120



1203

1203 Jep, belle gare grand modèle
lithographiée, réf. 4853-2.

150 / 200

Fin de la vente vers 18h30



DIMANCHE 13 NOVEMBRE 2022 À 10H ET 14H

ATTENTION :
ENCHÈRES PAR TÉLÉPHONE
(Voir au dos)

 \mathbb{M}

Adresse :

Tel. ..

E-mail :

Prie Maîtres **Elsa GODY-BAUBAU, Pascal MAICHE et Caroline RIVIÈRE** de bien vouloir se porter acquéreur des lots suivants dans la limite des offres ci-contre. (1)

N°	Titre	Prix limite en €
----	-------	------------------

Aucune enchère par téléphone ne sera acceptée pour les lots dont l'estimation minimum est inférieure à 300 Euros

A

E

Signature

(1) s'ajoutent à ces prix les frais légaux 20 % TTC - Joindre références bancaires obligatoires : **(IBAN - BIC - RIB)** P.S. La Galerie de Chartres se charge d'expédier les achats dans la mesure du possible, moyennant un remboursement de frais (minimum 20 €). **ATTENTION : les expéditions sont faites sous la responsabilité des acheteurs. Une assurance peut être souscrite pour un prix très modique sur simple demande : dans ce cas n'oubliez pas d'ouvrir votre paquet à l'arrivée.**

GALERIE DE CHARTRES : Téléphone : 02 37 88 28 28 - Email : chartres@galeriechartres.com

Les Commissaires Priseurs se réservent la possibilité de ne pas tenir compte des ordres d'achats, s'il apparaît que l'état ne correspond pas exactement à celui décrit au catalogue.

Galerie de Chartres sarl

7 rue Collin d'Harleville - 28000 CHARTRES

Attention ordre d'achat

Fax : En raison du nombre important d'ordres d'achat, nous vous remercions d'adresser vos ordres par fax si possible
au plus tard la veille de la vente à 18 heures.

Email : aucune garantie n'est donnée quant à la suite des ordres reçus par Email, en raison de l'incertitude sur la garantie de l'émetteur

Téléphone : La responsabilité des Commissaires priseurs

n'est pas engagée en cas de non exécution des demandes des appels téléphoniques

Attention : enchères par téléphone :
pour éviter les erreurs et les abus
1^{er} : **aucune enchère par téléphone ne sera acceptée pour les lots dont l'estimation minimum est inférieure à 150 Euros**

(il suffit de donner une enchère ferme par écrit)
2^e : tout enchérisseur par téléphone sera réputé acquéreur au minimum de l'estimation.

PROCHAINES VENTES DE LA GALERIE DE CHARTRES



Samedi 5 novembre
PHOTOGRAPHIES ANCIENNES
ET MODERNES

Samedi 19 novembre
MONTRES - HORLOGERIE
BIJOUX - ORFÈVRE



Mardi 29 novembre
JOUETS VINTAGE - SUPER-HEROS
RETROGAMING

Samedi 3 décembre
POUPÉES DE COLLECTION
dont Bleurette et son trousseau



Dimanche 4 décembre
AUTOMATES - PHONOGRAPHES
MACHINES À SOUS
ART FORAIN - ART DU SPECTACLE



DIMANCHE 13 NOVEMBRE 2022
CHEMIN DE FER



Maîtres Elsa GODY-BAUBAU - Pascal MAICHE - Caroline RIVIÈRE