

IVOIRE Chartres



VENDREDI 14
SAMEDI 15 OCTOBRE 2022

PRÉ-CINÉMA - CINÉMA APPAREILS PHOTOGRAPHIQUES



Maîtres Elsa GODY-BAUBAU - Pascal MAICHE - Caroline RIVIÈRE

Conditions de vente et de paiement

- La vente a lieu aux enchères publiques.
 - Elle se fera au comptant. Les acquéreurs paieront en sus des enchères :
20 % TTC
 - Pour les lots acquis via interencherer-live.com, les frais du Commissaire-Preiseur à la charge de l'acquéreur sont majorés de 3 points hors taxes du prix d'adjudication soit **23,60 % TTC**.
 - *For the lots bought on interencherer-live.com, the expenses of the purchaser are increased by 3 points without taxes or 23,60 % TTC.*
 - Les dimensions et les états sont donnés à titre indicatif : les expositions ayant permis l'examen des objets. Cependant les Commissaires-Preiseurs garantissent l'authenticité des objets qui sont proposés à la vente.
 - *Measurements and conditions are only indicative; prospective buyers are strongly advised to ascertain the condition of sale items at the presale viewings. However, the auctioneers guarantee the authenticity of all items offered for sale.*
- Cond. A :** état neuf
Cond. B : bel état de conservation (infimes traces d'usures)
Cond. C : bon état (petits accidents dus à l'usage)
Cond. D : état moyen
Cond. E : très mauvais état
- Cond. A :** as new
Cond. B : very good condition (very slight wear)
Cond. C : good condition (minor damage due to use)
Cond. D : mediocre condition
Cond. E : poor condition
- Ces conditions ne garantissent à aucun moment le fonctionnement des appareils.
These conditions do not guarantee the functioning of the cameras.

Ordres d'achat - Absentee Bids

- Les Commissaires-Preiseurs se chargent d'exécuter gratuitement les ordres d'achat qui leur sont confiés, en particulier pour les amateurs ne pouvant assister à la vente.
- Dans ce catalogue, vous trouverez une feuille d'ordre d'achat que vous pouvez nous retourner après l'avoir remplie et signée.
- *The auctioneers will execute the absentee bids free of charge for those unable to attend the sale.*
- *An absentee bid form is included in the catalogue. It must be returned to us after having been filled out and signed.*
- *All purchases must be paid in cash. Buyers pay an additional premium of 20% on their purchases.*
- *Orders may be placed by auctioneers representing those who cannot attend the sale in person.*

Estimations - Estimates

- Vous trouverez dans ce catalogue les estimations. Celles-ci n'engagent pas la responsabilité des Commissaires-Preiseurs. La passion des acheteurs et l'état des objets peuvent aboutir à des prix supérieurs ou inférieurs. Les estimations sont données à titre indicatif.
Estimates are given in the catalogue. However, heated bidding or the condition of certain items may yield higher or lower results. The catalogue estimates are only indicative.

Expertise

- Le Commissaire-Preiseur est l'officier ministériel compétent pour effectuer toutes expertises pour partage amiable et assurance. Ses honoraires fixés par décret sont dégressifs.
The auctioneer is able to make appraisals for the purposes of inheritance, division or estates or insurance. The fees for such services are determined by law and are degressive.

Expéditions

- Les commissaires-priseurs ne sont pas tenus d'effectuer l'envoi des achats laissés sur ordre.
- En cas de demande d'expédition, l'adjudicataire décharge le commissaire-priseur de toute responsabilité concernant son envoi.
- Toutefois et dans la mesure du possible, la Galerie de Chartres peut effectuer ces expéditions moyennant un remboursement de frais de port, emballage et assurance (minimum 20 €) à la charge de l'acquéreur, sauf pour les objets trop volumineux ou trop fragiles pour être expédiés. Dans ce cas, les achats restent à la disposition de l'acquéreur dans nos locaux ou la Galerie de Chartres peut mettre l'acquéreur en relation avec un transporteur ou un transitaire.
- Tout envoi par poste ou transporteur devra être vérifié à son arrivée en présence du livreur, le destinataire devra éventuellement faire les remarques qui s'imposent en cas d'incident et entamer les procédures auprès du transporteur, la Galerie de Chartres ne sera pas responsable d'un article arrivé brisé.
- S'agissant d'une facilité offerte aux acquéreurs, aucun délai d'envoi ne pourra être garanti.

Catalogues et résultats en ligne

www.ivoire-chartres.com

www.interencheres.com/28001

Expositions à la Galerie de Chartres

7 bis, rue Collin d'Harleville

sous réserve de l'évolution des dispositions sanitaires

VENDREDI 14 OCTOBRE DE 9H À 12H

SAMEDI 15 OCTOBRE DE 9H À 12H

GALERIE DE CHARTRES sarl

Société de ventes volontaires (2002 180)

Elsa GODY-BAUBAU - Pascal MAICHE

Caroline RIVIÈRE

Commissaires priseurs habilités

Jean-Pierre LELIÈVRE - Alain PARIS

Consultants



A D R E S S E

D E N O S B U R E A U X

Galerie de Chartres

10, rue Claude Bernard - 28630 Le Coudray

Tél. 02 37 88 28 28

email : chartres@galeriedechartres.com

N° TVA intra communautaire : FR : 37 442 358 776 000 15

Accès à la Galerie de Chartres

• Sur la Rocade

En direction de Tours, première bretelle de déviation à droite après le rond-point de la route d'Orléans.

• Autoroutes

La ville de Chartres est située à 89 km au sud-ouest de Paris. Elle est reliée à Paris par l'autoroute A10-A11 (E05 puis E50) et l'autoroute de l'ouest.

• Pour les amateurs de trains

La ville de Chartres est desservie par une gare SNCF en liaison avec la gare de Paris-Montparnasse (un train environ chaque heure).

• Parking

Trois parkings à proximité de la Galerie de Chartres :

- parking "Cœur de Ville", entrée Épars (place des Épars),
- parking "Cathédrale",
- parking de surface Sainte Foy dit "parking Monoprix".

Protection des données personnelles - RGDP

En application du règlement applicable au 25 mai 2018, la Galerie de Chartres SARL assure la confidentialité des données personnelles qui lui sont confiées.

La loi du 6 janvier 1978 relative à l'informatique, aux fichiers et aux libertés confère à l'internaute le droit d'accéder, de rectifier, de compléter, d'actualiser ou d'effacer les informations qui le concernent. À ce titre, l'internaute peut exercer ce droit à tout moment en adressant un courrier à la Galerie de Chartres.



**VENDREDI 14
ET SAMEDI 15 OCTOBRE 2022**

**PRÉ-CINÉMA - CINÉMA
APPAREILS PHOTOGRAPHIQUES**

EXPERT : Madame Marguerite HARIVEL - Tél. : 06 62 05 82 79

VENDREDI 14 OCTOBRE

À 9H30

PRÉ-CINÉMA	N° 1 À 54
CINÉMA	N° 55 À 113
STÉRÉO	N° 114 À 209
PHOTOGRAPHIE ET DOCUMENTATION	N° 210 À 312

À 14H

KODAK COLLECTION DE M. JAN <i>DÉCLIC JAUNE</i>	N° 313 À 691
--	--------------

SAMEDI 15 OCTOBRE

À 9H30

VENTE NON CATALOGUÉE (<i>liste lors des expositions</i>)	N° 700 À 920
APPAREILS ANCIENS	N° 921 À 966
MICROSCOPES	N° 967 À 971
CHAMBRES	N° 972 À 1004

À 14H

LEITZ	N° 1005 À 1067
APPAREILS MINIATURES	N° 1068 À 1078
APPAREILS MODERNES	N° 1079 À 1436

LIEU DE VENTE : 7 bis, rue Collin d'Harleville - 28000 CHARTRES

LISTE ET PHOTOGRAPHIES SUR : WWW.INTERENCHERES.COM/28001
ou WWW.IVOIRE-FRANCE.COM/CHARTRES



Frais de vente 20 % TTC (+ 3,6 % TTC en live)

Galerie de Chartres SARL

ELSA GODY-BAUBAU - PASCAL MAICHE - CAROLINE RIVIÈRE, Commissaires-priseurs
JEAN-PIERRE LELIÈVRE - ALAIN PARIS, Consultants

10, rue Claude Bernard - 28630 LE COUDRAY

Tél. 02 37 88 28 28 - email : chartres@galeriedechartres.com - Agrément 2002-180

FRANCE - CHARTRES - GALERIE DE CHARTRES

VENDREDI 14 OCTOBRE 2022

À 9h30
Pré-cinéma

- 1 Aubert**
Lanterne rainurée polychrome (manque la cheminée). On y joint un lampadophore boule Lapierre (manque l'optique et le bouchon arrière).
50 / 60
- 2 Lapierre**
Lanterne Riche complète de ses éléments, H. 35 cm (verni et couleurs passées).
60 / 80
- 3 Ernst Plank**
Lanterne cylindrique en tôle noire, sur réchaud en laiton, avec optique (manque le couvercle et la cheminée), dans son coffret avec 8 vues.
100 / 150
- 4 Ernst Plank**
Deux petites vues à système pour lanterne magique, Long. 12 cm.
15 / 20
- 5 Leroy Fils**
Lanterne de projection pour vues fixes en tôle noire, avec optique en laiton sur platine et socle acajou, Long. 43 cm, (électrifiée postérieurement).
50 / 60
- 6 E. Mazo, Bd Magenta Paris**
Lanterne de projection en tôle bleue, avec son optique en bronze et laiton verni, sa cheminée et son réchaud, Long. 45 cm dans son étui de transport en bois.
70 / 100
- 7 Radiguet & Massiot Paris**
Lanterne de projection de forme cylindrique, en tôle noire, avec son optique à crémaillère en laiton, long. 50 cm, dans son coffret de transport en acajou.
50 / 60
- 8 Romomanet & Guilbert**
Lanterne de projection en tôle noire, objectif à crémaillère en laiton, avec sa cheminée, long. 47 cm.
50 / 60
- 9 Lanterne de projection**
en tôle bleue, son optique en laiton verni, sa cheminée, électrifiée postérieurement, avec deux passe-vues, dans son coffret en bois. Long. 43 cm. H. 34 cm.
50 / 60
- 10 Lanterne de projection en tôle bleue**
avec son optique à crémaillère en laiton, sa cheminée et un passe-vue, long. 50 cm.
50 / 60
- 11 Lanterne de projection**
de forme cubique en tôle noire, reposant sur quatre colonnettes en laiton, avec son optique à crémaillère en laiton, son réchaud et sa cheminée, H. 63 cm, Long. 42 cm.
70 / 100
- 12 Projecteur en tôle et fonte noire**
avec optique en laiton marqué Cindo Paris, Long. 33 cm. On y joint un coffret de 12 vues 8.5x10 sur verre, Paysages.
30 / 40
- 13 Vue à système à tirage**
pour lanterne magique, Les Pyramides d'Egypte, format 11 x 29.
30 / 40
- 14 Une vue chromascope**
à manivelle, format 10 x 22.
30 / 50
- 15 Deux vues chromascope**
à manivelle, format 6 x 13 cm.
30 / 40
- 16 Quatre vues chromascope**
à manivelle, format 5 x 11
50 / 60
- 17 Deux vues rondes**
à système (manque le poussoir et l'une avec fêle), format 11 x 18.
30 / 40
- 18 Trois vues montées en bois noirci**
pour lanterne magique, format divers environ 12 x 30, sujets divers.
30 / 50
- 19 La Chatte blanche**
Vue pour lanterne magique, monture bois, format total 12 x 39.
30 / 40

- 20 Environ trente-cinq vues**
pour lanterne magique grand format,
9,5x38, dont Le Cirque Impérial, Paul et
Virginie, Caricatures, Le Petit Poucet,
Cendrillon Etc.(accidents et restaurations).
70 / 100
- 21 Quatre vues peintes
pour lanterne magique**
format 10 x 38 et divers, sujets divers
(accidents et manques).
30 / 40
- 22 Quatre vues peintes
pour lanterne magique**
format 10 x 38, dont Le Petit Poucet (x2) ;
Napoléon et Officiers Russes (accidents
et restaurations).
100 / 150
- 23 Six vues peintes
pour lanterne magique**
format 5,5 x 21,5, caricatures.
40 / 60
- 24 Huit vues peintes
pour lanterne magique**
format 6 x 24, sujets divers (petits
accidents).
30 / 50
- 25 Huit vues peintes
pour lanterne magique**
format 5,5 x 22.
30 / 40
- 26 Six vues peintes
pour lanterne magique**
format 5,5 x 22 sujets divers, dont une
accidentée.
30 / 50
- 27 Quatre vues peintes
pour lanterne magique**
format 9x 35, sujets divers (dont une
accidentée).
30 / 40
- 28 Cendrillon**
Quatre vues peintes pour lanterne
magique, format 9x 36.
60 / 80



- 29 La lanterne magique
et Le joueur de marionnettes**
deux vues format 8,5 x 10.
30 / 50
- 30 Coffret de trois vues rondes**
non montées, pour chromascope, (Diam.
8 cm), dans un coffret en bois.
40 / 60



- 31 Coffret de dix vues rondes**
non montées pour chromascope, (Diam.
9 cm), dans un coffret en bois.
70 / 100
- 32 Cinq vues pour lanterne magique**
Une à quatre vues ronde (9x30) et 4 à
monture bois dont une à système (à
restaurer). On y joint 3 montures pour
plaques en métal.
30 / 50
- 33 Six vues pour lanterne magique**
format 5,5 x 21, Le Petit Jacques.
20 / 30
- 34 Six vues pour lanterne magique**
format 5,5 x 21,5, Le Petit Poucet.
20 / 30
- 35 Onze vues pour lanterne magique**
format 5,5 x 21,5, Le Petit Poucet et La
Belle au Bois Dormant.
20 / 30
- 36 Neuf vues pour lanterne magique**
formats 5,5 x 20 et 6,5 x 23, sujets divers.
20 / 30
- 37 Cinq coffrets de vues**
pour lanterne magique, divers formats. On
y joint un ensemble de vues sans boîte et
une boîte de films 35 mm.
40 / 60
- 38 Important ensemble de vues**
pour lanterne magique divers format
dont cinq coffrets bois.
60 / 80



39

39 Ernst Plank

Praxinoscope ou Kinematofor, rare modèle allemand en coffret toilé noir modèle n° 3, avec sa cuve en métal cuivré sur un pied bois tourné, manivelle, mouvement à courroie, douze bandes polychromes en chromolithographie et son écran à l'arrière.

800 / 1 200



40



41

40 Zograscope

en palissandre, H. 63 cm, (éclats et manques à la loupe), une frételle en os accidentée.

300 / 400

41 Zootrope

grand modèle, cuve en carton Diam. 30 cm, sur socle en fonte avec 20 bandes double face polychrome, H. 9 cm.

200 / 300

42 Zootrope

réplica avec une bande, H. 17 cm, Diam. 17 cm.

30 / 40

43 Cinq bandes double face

pour zootrope, H. 8 cm.

50 / 60

44 Ombres chinoises

Théâtre d'ombre en bois noirci (66 x 63 cm), avec rideau de scène et cinq décors (38 x 47 cm, petits accidents), avec dans une caisse bois un ensemble de silhouettes personnages, bâtiments, dix planches à découper et le livret Le Séraphin de l'Enfance, Recueil de Pièces d'Ombres Chinoises, Gangel et P. Didion Metz. (petites restaurations).

500 / 800



44

45 Dehalt Nancy

Treize images en ombres chinoises,
37 x 47 cm.

200 / 300



46 Trois images à système :

Activité / Nonchalance - Docilité / Oubli
du devoir - Gourmandise / Sobriété,
dimensions de la feuille : 31 x 24 cm.

300 / 400

47 Banania

Cinébana avec 15 bandes, (petites
mouillures).

20 / 40

48 Banania

Cinébana avec 4 vues. On y joint une
plaquette collection Phoscao.

20 / 30

49 Folioscope, Les boxeurs

30 / 40

50 Gédoscope

Visionneuse pour vue miniature, format
2x2.5, avec nombreuses vues sur film,
Spectacle aérien, Militaires, dans son
coffret d'origine (visionneuse restaurée,
coffret à recoller).

300 / 500

51 Audience au Roi

Transparent format 33x26.

30 / 50

52 Anaglyphes

Album Paris (2 exemplaires). On y joint
10 reproductions photographiques et
l'ouvrage de H. Vibert " Les anaglyphes
géométriques"

20 / 30

53 Emile Reynaud

Pantomimes lumineuses, plaquette de la
Cinématographie Française de 1945.

20 / 30

54 Dominique Auzel

"Emile Reynaud et l'Image s'anima",
Edition Dumay 1992.

20 / 30

Cinéma

55 Beaulieu

Reflex Control caméra 16mm, avec
5 objectifs : Obj. Zoom Angénieux - Cinnor
Berthiot 3.5/100 - Angénieux 1.8/35 -
Cinnor Berthiot 1.9/6 - Cinnor Berthiot
3.5/50 et une poignée. L'ensemble dans
une sacoche avec photocopie de la
notice.

50 / 60



56 Beaulieu

Caméra pour film 16 mm, avec Obj.
Som Berthiot Pan-Cinor 2.4/17.5 à 70,
viseur, poignée, filtres, dans sa mallette de
transport.

70 / 100

57 Dimaphot

Caméra pour film 16 mm, avec tourelle
3 objectifs Som Berthiot, poignée et cellule
Sixtomat, dans sa mallette de transport.

60 / 80



58 Dimaphot

Caméra pour film 16 mm, tourelle à
3 objectifs avec 2 Obj. viseur, poignée,
dans sa mallette de transport.

100 / 150

59 Emel
Caméra pour film 8 mm, tourelle à 3 objectifs, avec sa manivelle, dans sa sacoche de transport.

50 / 60

60 Ercsam
Caméra pour film 8 mm, modèle Reflex RI, avec Obj. Som Berthiot Pan-Cinor 2.4/17.5 à 70 - trois objectifs Cinor, - poignée revolver - parasoleil, dans sa mallette en cuir brun.

50 / 60

61 ETM
Caméra pour film 16 mm modèle P16, tourelle à 3 objectifs Som Berthiot.

60 / 90

62 Heurtier
Caméra pour film 8 mm, avec Zoom Angénieux 1.8/9-35 mm et viseur.

30 / 40

63 Lévêque
Caméra pour film 8 mm, modèle LD 8, tourelle à 3 objectifs, viseur, poignée revolver, dans sa sacoche en cuir.

30 / 40

64 Lévêque
Caméra pour film 8 mm, modèle LD 8 Automatique, tourelle à 3 objectifs Som Berthiot.

30 / 40



65 Ligonie
Caméra pour film 9.5 modèle SK 2001, tourelle 3 objectifs Som Berthiot, dans une mallette.

80 / 120

66 Ligonie
Caméra pour film 9.5 mm modèle Auto Reflex avec Zoom Som Berthiot et 2 films vierges.

40 / 60

67 MCM
Caméra modèle Starlett 16 mm, givrée vert clair.

50 / 60



68 Paillard Bolex
Caméra 16mm tourelle pour 3 objectifs avec 2 objectifs et un viseur.

70 / 100

69 Pathé
Caméra Super 8 type DS 8/BTL, avec tourelle pour 3 objectifs, équipée d'un Zoom Angénieux 1.9/8-64 mm.

60 / 80

70 PLB
Caméra pour film 16 mm type PLB 51, tourelle à 3 objectifs Som Berthiot.

50 / 60

71 PLB
Caméra type PLB 51 pour film 9.5 mm, tourelle pour 3 objectifs avec un Obj. Som Berthiot.

40 / 60

72 Pathé
Caméra 9,5 avec 2 magasins dans son étui.

30 / 50

73 Universel
Caméra pour film 9.5 mm type 1936.

60 / 80

74 Zeiss Ikon
Kinamo 35. Caméra 35mm Obj. Tessar 3.5/5, gainé noir (état d'usage).

20 / 30

75 Zeiss Ikon
Kinamo 35. Caméra 35mm Obj. Tessar 2.7/5mm, gainé noir.

30 / 40

76 Zeiss Ikon
Kinamo S10. Caméra Obj. Tessar 2.7/ 1.5 m - 2 chargeurs - Obj. Sonnar 2.8/5 cm, étui cuir.

20 / 25

77 Zeiss Ikon
Kinamo S10. Caméra 16mm en chargeur spécial Obj. Tessar 2.7/1.5 - Obj. Sonnar 1.4/7.5, étui cuir.

30 / 50

- 78 Zeiss Ikon**
Kinamo S10 Caméra 8mm - Obj. Tessar
2.7/1.5 cm, étui.

20 / 25



79

- 79 Zeiss Ikon**
Caméra Movikon 16, Obj. Sonnar
1.4/2.5cm - Obj. Sonnar 4/7.5 cm -
Obj. Sonnar 2.8/5cm - Obj. Tele Tessar
6.3/18 cm - Obj. Tessar 2/2.7 cm - avec
accessoires : viseur 7.5 - viseur 2.5 - 3 filtres
en étui. L'ensemble dans une valise en
cuir. Cond. B.

200 / 300

- 80 Zeiss Ikon**
Caméra Movikon 16, Obj. Sonnar 4/7.5cm -
Obj. Tessar 1.5/2.7cm - Obj. Tessar 2/27cm -
Obj. Sonnar 2.5/14cm - avec accessoires :
parasoleil - Obj. Leitz pour microscope -
2 étuis contenant 3 filtres - viseur universel
réf. 13211 - accessoire Zeiss avec miroir réf.
USA 2/15. L'ensemble dans une mallette
cuir. Cond. B.

200 / 300

- 81 Zeiss Ikon**
Movikon 8mm Caméra Obj. Sonnar
2/1cm, un chargeur, étui.

20 / 30

- 82 Zeiss Ikon**
Movikon Caméra 8mm givrée gris, Obj.
Tessar 10mm, modèle avec cellule
incorporée, notice, sac T.P.

40 / 70

- 83 Zeiss Ikon**
Movikon Caméra 8mm givrée gris sur
bobine, Obj. Sonnar 2/1 cm.

20 / 25

- 84 Zeiss Ikon**
Movikon 8, caméra 8mm givrée gris, Obj.
Tessar 1.9/10mm, dans un étui cuir. On y
joint deux compléments Movitelar 2X en
étui et un Movigonar 1/2X ? parasoleil et
viseur, en étui.

30 / 50

- 85 Zeiss Ikon**
Movikon 8 caméra givrée gris, Obj.
Movitar 1.9/10mm, sac T.P. On y joint un
complément optique Movitelar 2x avec
son viseur, parasoleil et filtre jaune en
écran.

30 / 50

- 86 Zeiss Ikon**
Movinette 8 Caméra 8mm, boîtier givré
gris, Obj. Triotar 2.8/10 mm, dans son étui.
On y joint un complément Movigonar
1/2x, son viseur et parasoleil, dans son
écran.

30 / 50

- 87 Zeiss Ikon**
Deux caméras 8mm : Movikon K modèle
à cassette, Obj. Novar 2.8/1cm, étui -
Kinamo sans optique.

20 / 30

- 88 Som Berthiot**
Objectif Cinor 1.9/10 pour caméra 16 mm,
boîte.

15 / 20

- 89 Bell et Howell**
Projecteur film Modèle 8, en fonte givrée
marron, dans son coffret de transport.

30 / 50

- 90 Cineric**
Projecteur pour film 8 mm Type F8, en
bakélite brune, dans son coffret carton
d'origine.

20 / 30

- 91 Debrie**
Projecteur pour film 16 mm type MB 15, en
fonte givrée noire.

50 / 60

- 92 Elmo**
Projecteur pour film sonore type 16FR,
dans sa mallette d'origine.

50 / 60

- 93 Pathé Baby**
projecteur 9,5 mm, motorisé, avec 2 bras
amovibles, 3 bobines et notice.

30 / 40

- 94 Pathé**
Pathéorama en carton bouillie avec
18 films, dans 3 coffrets.

20 / 30

- 95 Pathéorama**
en carton bouilli noir avec 26 films de
35 mm.

30 / 50

- 96 Siemens**
Projecteur 16 mm type Sf. TL 6.15, en tôle
givré vert clair.

40 / 60

- 97 A. E. Kremer**
Important projecteur d'éclairage en tôle,
Diam. de la lentille 38 cm, H. 74 cm.
50 / 100
- 98 Deux bobines de films 35 mm**
Diamètre des bobines 20 cm, état moyen.
20 / 30
- 99 Cent dix bobines de films**
scolaires 35mm, la plupart dans leur boîte
d'origine.
30 / 50
- 100 Sept bobines de films 16 mm**
dont Total - ELF - Unicef - Scopitones -
Rhône-Poulenc.
20 / 30
- 101 Quatre bobines de films 16mm**
Diamètre des bobines 24 cm, dont Juan-
Les-Pins, Lyon, etc.
20 / 30
- 102 Cinquante-six bobines de film
16 mm**
Diamètre des bobines 9 mm, France
années 50.
30 / 40
- 103 Pathé Baby**
Ensemble de 25 films format 9,5.
20 / 30
- 104 Pathé Baby**
Cinquante-six petites bobines, dont films
amateurs, La Bourboule 1931 et divers.
30 / 40
- 105 Pathé Baby**
Cinq bobines de film dont 2 vides ; un
Pathé Gazette et le Panorama du Col
Voza.
10 / 15
- 106 Caméras de Cinéma**
Deux ouvrages dont la Caméra
d'Amateur au fil du Temps par Norry
Kirschten et Catalogue des Caméras
françaises par Patrice-Hervé Pont.
15 / 20
- 107 Pathé, Premier Empire du Cinéma**
édité par le centre Georges Pompidou
sous la direction de J. Kearmabon, 1994.
20 / 30
- 108 Le cinéma au rendez-vous des Arts**
Années 20 et 30, catalogue de la
Bibliothèque Nationale 1995.
20 / 30
- 109 Pathé Premier Empire du Cinéma**
édité par le Centre Georges Pompidou,
sous la direction de Jacques
Kermabon, 1994
20 / 30
- 110 Cinéma**
Cinq classeurs de factures et
documents divers pour la production
cinématographique française dont La
Gueule de l'autre , L'enfer et le Bourrin.
On y joint un dictionnaire de cinéma son
et musique.
50 / 100
- 111 L'écran fantastique**
Les douze revues du n° 1 au n° 12 de 1976
à 1979.
50 / 60
- 112 Cinéma**
Divers documents dont Annuaire
du Cinéma 1971, Index de la
Cinématographie française de 1951,
Plaquettes pour la Bataille du Rail et La
Roue.
15 / 20
- 113 Pathé**
Etiquette figurant sur les bobines, dans un
encadrement. On y joint une pochette
de disque Pathé, dans un encadrement.
15 / 20
- Stéréo**
- 114 Lumière**
Sterelux Stereo 6x13 sur film 6.5x11, Obj.
Spector 4.5/80, (fêle sur le viseur), étui cuir.
80 / 100
- 115 Jules Richard**
Verascope format 45x107, objectifs Carl
Zeiss Jena, dos plaque, un étui. On y joint
un étui pour Heidoscope.
50 / 80
- 116 Richard Frères**
Verascope, format 45x107, avec dos
magasin, dans son étui. On y joint une
visionneuse Unis-France en ébonite noire
pour vues 45x107.
60 / 80
- 117 Jules Richard**
Le Glyphoscope format 45x107 (dépoli
accidenté) et un Verascope format
45x107, modèle simplifié, dos plaque et
étui.
30 / 50
- 118 G. Akmann**
Dispositif stéréo "Seram II" (avec copie
d'une publicité).
30 / 40
- 119 Borne visionneuse Métascope**
pour vues 6x13, en acajou, avec 2 paniers
de vues autochromes. H. 55 cm.
400 / 600



119



120

- 120 Planox**
Borne stéréo en acajou pour vues format 6x13.
300 / 500
- 121 Taxiphote**
Borne stéréo en acajou, format 45x107, avec 12 paniers de vues essentiellement Les Alpes dont La Mer de Glace, Chamonix, La Vanoise et panier consacré à la Guerre de 1914, avec l'utilisation des ballons.
500 / 600
- 122 Taxiphote**
Borne stéréo en acajou, format 45x107, avec 12 paniers vides.
300 / 500
- 123 Borne visionneuse**
en acajou pour vues format 9x12, système à chaîne, avec 50 vues autochrome, Afrique Noire, Florales de Gand et Portraits dont militaires, 53 x 26 x 28 cm. La borne porte l'étiquette de la Maison Emiel Verhaegen Gent.
400 / 600
- 124 Borne stéréo**
pour vues 6x13, en acajou, avec un panier. H. 50 cm.
200 / 300
- 125 Petite borne visionneuse**
pour vues 45x107, en bois ciré, avec huit classeurs.
200 / 300
- 126 Borne visionneuse**
à monnayeur, système à chaîne pour vues carton 8.5x17, avec un ensemble de vues.
100 / 150
- 127 Graphoscope mono et stéréo**
en bois noirci, 22 x 15 cm.
30 / 50
- 128 Graphoscope mono et stéréo**
en acajou, dimensions 58x30 cm.
200 / 300
- 129 Graphoscope mono et stéréo**
en bois noirci, 11 x 46 x 26 cm, (bonnette à restaurer et accidents à l'ébénisterie).
100 / 150
- 130 Graphoscope mono**
en bois noirci, 23 x 14,5 cm.
40 / 60
- 131 The Perfectoscope**
Visionneuse Mexicaine en métal moiré, avec son porte-vue (traces de rouille).
30 / 50



121



128



123

- 132 Visionneuse stéréo**
type Mexicain, avec vingt-deux vues format 8.5x17 sur carton, Scènes humoristiques, Paysages et Monuments.
30 / 50
- 133 Visionneuse stéréo**
en palissandre pour vues , 8,5 x 17, manque le dépoli.
30 / 40
- 134 Visionneuse stéréo**
en placage de loupe, format 8.5x17, avec environ 40 vues stéréo carton, France, Saint-Malo, Les Pyrénées Etc.
30 / 50
- 135 Visionneuse stéréo**
en acajou, pour vues verre et carton 8,5x17 (lentille à refixer).
30 / 50
- 136 Richard**
Visionneuse en bois verni, format 45x107, avec une cinquantaine de vues sur verre au format, dont Afrique du Nord et Nus académiques dans l'Atrium. L'ensemble dans un coffret en acajou.
60 / 80
- 137 View Master 3D**
Visionneuse avec vues en boîte.
20 / 30
- 138 Japon**
Trente-trois vues stéréo carton, format 8.5x17.
30 / 50
- 139 Japon**
Vingt-six vues stéréo format 8.5x17, dans une boîte en forme de reliure.
20 / 30
- 140 Chine**
Seize vues stéréo carton, format 8.5x17. On y joint 4 vues de Corée.
30 / 40
- 141 Russie**
Vingt-sept vues stéréo, format 8.5x17 sur carton.
30 / 50
- 142 Grèce, Egypte, Espagne**
Quatre-vingt plaques panoramiques ou stéréo négatives sur verre, format 8.5x17 avec leur tirage papier.
60 / 90
- 143 Italie**
Vingt vues format 8.5x17. On y joint 5 vues de Jérusalem et 5 vues d'Egypte.
30 / 40
- 144 Suisse Autriche Allemagne**
Cinquante-trois vues stéréo carton, format 8.5x17.
50 / 60
- 145 France :**
Vingt-cinq vues stéréo carton, format 8.5x17 On y joint 12 des Ports de France.
40 / 60
- 146 Montagne**
Vingt-quatre vues stéréo 8,5 x 17 sur carton.
30 / 50
- 147 Scènes composées**
Quinze vues stéréo carton transparentes, format 8.5x17. Bel état.
30 / 50
- 148 Vie quotidienne**
Dix-huit vues stéréo carton dont 9 américaines. 8,5 x 17.
20 / 30
- 149 Important ensemble de vues stéréo**
sur carton, format 8,5 x 17, essentiellement Paysages et bâtiments, France et Europe, (environ 180 vues).
70 / 100
- 150 Dr. C. Dahlfeld Stereoskopische Ubungen**
Carnet de vues stéréo sur carton, format 9x17, à vues médicales.
20 / 40



151

- 151 Nus**
Douze vues stéréo sur verre, format 6x13.
70 / 100



152

- 152 Vues stéréo format 6x13**
Paniers de 20 vues avec Nus, divers époques, dont groupes d'africaines et nus artistiques.
70 / 100

153 Soixante vues stéréo positives sur verre
format 6x13, à sujet érotique. On y joint 4 négatifs format 9x12 de nus, 3 films 8mm Charming Paris et un jeu de cartes coquins.

50 / 60

154 Cinquante-trois autochromes stéréo
format 6x13, de 1924, Paris et ses alentours. On y joint 9 autochromes format 9x12, études de fleurs.

60 / 80

155 Autochromes stéréo format 6x13
Panier de 10 autochromes avec scènes animées et paysages, dans un panier.

60 / 80

156 Vues stéréo format 6x13
Guerre 1914-18, trente-neuf vues stéréo, dans 2 paniers.

50 / 60



157 Robert Louis NATHAN (29.3.1877 - 10.1942)
5 autochromes 6x13 "Parc Borely sous la neige".

120 / 180

158 Robert Louis NATHAN (29.3.1877 - 10.1942)
4 vues stéréo 6x13 autochromes : effet de neige Marseille 1914, le pont transbordeur novembre 1908, le vieux port, les maures en avril 1911.

40 / 60

159 Robert Louis NATHAN (29.3.1877 - 10.1942)
11 autochromes stéréo 6x13 dont les moulins de Paris sur le port de Marseille, bateaux sur la plage, Palanza en 1911, gorges de la Bourgne.

70 / 100

160 Robert Louis NATHAN (29.3.1877 - 10.1942)
2 autochromes stéréo 6x13 : le parc Borely et le palais Longchamp en 1908.

30 / 40

161 Robert Louis NATHAN (29.3.1877 - 10.1942)
5 autochromes stéréo 6x13 : Sospel et ses environs.

70 / 100



162 Robert Louis NATHAN (29.3.1877 - 10.1942)
10 autochromes stéréo 6x13 : Cavalaire, les cols et l'arrière-pays en 1914.

70 / 100

163 Robert Louis NATHAN (29.3.1877 - 10.1942)
3 vues autochromes stéréo 6x13 : Allauch en 1914, le pont Mirabeau en 1910.

50 / 60

164 Robert Louis NATHAN (29.3.1877 - 10.1942)
11 vues stéréo autochromes 6x13 : Carqueiranne 1910, Pharos 1909, la rade Toulon en 1910, le parc Borely 1912, l'Estaque en 1910, bateaux au port (quelques accidents).

70 / 100

165 Robert Louis NATHAN (29.3.1877 - 10.1942)
5 autochromes 6x13 : Italie, Varese en 1911, monastère en montagne etc.

60 / 80

166 Robert Louis NATHAN (29.3.1877 - 10.1942)
9 autochromes stéréo 6x13 non doublés : l'arrière-pays provençal.

50 / 70

167 Robert Louis NATHAN (29.3.1877 - 10.1942)
10 vues stéréo positives 6x13 tons chauds : Les Martigues en 1908.

60 / 80

168 Robert Louis NATHAN (29.3.1877 - 10.1942)
3 vues stéréo 6x13 sur verre tons chauds : voiture Turca-Mery en descendant la Sainte Victoire, deux vues de Martigues et Marseille.

20 / 30

169 Robert Louis NATHAN (29.3.1877 - 10.1942)
13 vues stéréo 6x13 noir et blanc tons chauds : la Ciotat en 1911, les environs de Cléron 1910, la plage de Bandol en 1911, la fête du 15 août en 1910 à Marseille, le Doubs en 1907.

40 / 60

- 170 Robert Louis NATHAN (29.3.1877 - 10.1942), fils d'Anatole et Alice**
Photographies entre 1897 et 1914. Trois vues stéréo verre positives 6x13 dont deux portraits de Robert Louis Nathan : l'un à la cigarette ; l'autre sur un pont de bois ; la troisième portrait du professeur Estanave.
30 / 40
- 171 Robert Louis NATHAN (29.3.1877 - 10.1942)**
8 vues stéréo noir et blanc 45x107 : Marseille, Venise, Paris dont la rue Royale et divers. On y joint une boîte de 20 vues stéréo verre 45x107 positives et négatives sur Nevers.
30 / 50
- 172 Robert Louis NATHAN (29.3.1877 - 10.1942)**
7 vues stéréo positives 45x107 en noir et blanc : pêcheurs sur le port à Marseille et divers.
20 / 30
- 173 Robert Louis NATHAN (29.3.1877 - 10.1942)**
50 vues stéréo positives sur verre 45x107 : Robert Louis Nathan sur la Jeanne d'Arc, scènes portuaires, la Jeanne d'Arc en 1901.
60 / 80
- 174 Robert Louis NATHAN (29.3.1877 - 10.1942)**
3 autochromes 9x12 : moulin au bord du Doubs.
50 / 70
- 175 Vues stéréo format 6x13**
Afrique du Nord et Afrique Noire trente-neuf vues stéréo dans 2 paniers.
60 / 80
- 176 Vues stéréo format 6x13**
Paniers de 18 vues, Maroc, Paysages et scènes animées.
30 / 50
- 177 Quarante-huit vues positives sur verre**
format 6 x 13, Europe, Algérie, dans deux paniers Taxiphote.
70 / 100
- 178 Vingt vues stéréo format 6x13**
Méditerranée, Voyage en bateau de croisière avec Athènes, volcan en éruption, dans un panier.
30 / 50
- 179 Dix vues positives**
sur verre format 6x13, Le Camp Anamite à La Villeneuve Aux Chênes de 1919 et divers négatifs sur verre.
20 / 30
- 180 Dix-neuf vues stéréo format 6x13**
Chartres, La cathédrale et les environs, dans un panier.
30 / 50
- 181 Gaumont**
Deux magasins de vues autochromes sur film, format 6x13, Le Touquet.
50 / 60
- 182 Vues stéréo format 6x13**
Neuf paniers de 20 vues, France dont Glaciers, Provence, Normandie, Pays Basque, Carcassonne, Strasbourg, La Bretagne.
100 / 150
- 183 Vues stéréo format 6x13**
Douze paniers de 20 vues, Paysages, France dont Alsace, Les Calanques, Les Sports d'hiver, Saint-Tropez, Monaco, La Bretagne, La Normandie, Paris et Le Musée de la Marine.
100 / 150
- 184 Soixante-vues stéréo**
format 6x13, à vue ronde, dans un coffret en bois, paysages.
40 / 60
- 185 Ensemble de vues stéréo positives**
sur verre, format 6x13, 45x107. On y joint un ensemble de vues mono négatives format 6x9.
30 / 50
- 186 Cinq boîtes de vues verre stéréo**
négatives ou vierges, format 6x13, dont montagnes.
30 / 40



- 187 Nus**
Vingt-deux vues sur verre, format 45x107, dans un panier.
70 / 100
- 188 Vingt-et-une vues positives sur verre**
format 45 x 107, nus.
100 / 150
- 189 Guerre 1914-1918**
Environ 120 vues stéréo positives sur verre sépia, format 45x107. On y joint une petite visionneuse carton incomplète.
80 / 100

190 Guerre de 1914-1918

Cinq paniers de vues stéréo sur verre, format 45x107, dont préparations militaires, revues, commémorations.

100 / 150

191 Cinquante vues stéréo positives

format 45x107, dont réunion d'avions en 1909, Bombardement de Saint-Quentin. On y joint 2 boîtes de vues 6x13 négatives, à sujet militaire, un châssis alternatif Verascope Richard. L'ensemble dans trois coffrets en bois.

30 / 50



192 Ballons, dirigeables et premiers avions en vol

Trois paniers de 20 vues stéréo sur verre, format 45x107.

60 / 80

193 Bateau sous-marin, voitures

Deux paniers de 20 vues stéréo sur verre, format 45x107.

30 / 50

194 Inondations de Paris 1910

Panier de 20 vues stéréo, format 45x107.

30 / 40

195 Paris et les environs

Deux paniers de 20 vues stéréo sur verre, format 45x107.

40 / 60

196 Grèce, Italie, La Méditerranée

Quatre paniers de 20 vues stéréo sur verre, format 45x107.

60 / 80

197 Biskra et Le Désert

Panier avec coffret de 24 vues stéréo format 45 x 107, datées avril 1911.

50 / 60

198 Ensemble de vues stéréo positives sur verre

format 45 x 107, Inde, Cambodge, Europe, Afrique, Egypte, Mines de charbon du Nord. Dans un coffret bois amateur, dans onze paniers en bois.

200 / 300



199 Afrique, Italie, Moyen-Orient

Panier de 20 vues stéréo sur verre, format 45x107.

30 / 40

200 Montagne

dont Chamonix, Samoëns, Mont-Blanc, cinq paniers de 20 vues stéréo sur verre, format 45x107.

70 / 100

201 France

dont Bretagne, Marseille, Lourdes, Samoëns, scènes familiales, voyages, croisières : quatorze paniers de vues stéréo sur verre, format 45x107. Dans un coffret en acajou.

100 / 150

202 France

Quarante-sept vues stéréo positives sur verre, format 45x107.

30 / 50

203 France

Huit paniers de 20 vues stéréo, format 45x107, dans un grand coffre en noyer.

80 / 120

204 Richard et divers

Important ensemble de vues 45x107, France, avec une visionneuse Verascope Richard. On y joint 2 boîtes de vues stéréo 6x13 autochromes.

100 / 150

205 Deux coffrets de vues

positives sur verre, format 45x107, environ 80, Vues animées et Paysages.

30 / 50

206 Environ 100 vues positives

sur verre, format 45x107, Monuments et Paysages, dans un coffret en acajou.

50 / 60



- 207 Cinquante vues stéréo**
sur verre, format 45x107, dont Paquebots
et vues d'Afrique du Nord, dans un coffret
en bois. 30 / 50
- 208 Environ 150 vues stéréo**
sur verre, format 45x107, dans un
coffret dédié du Comptoir Général de
Photographie. 40 / 60
- 209 Important ensemble de vues
positives**
sur verre, format 45x107, Paysages animés.
40 / 60

Photographie et Documentation



210

- 210 Daguerrotype 1/8^e de plaque**
Nu en couleur, dans un étui. 300 / 400
- 211 Daguerrotype demi-plaque**
en coffret Femme avec jeune enfant. 100 / 150
- 212 Daguerrotype 1/4 de plaque**
Portrait de femme tenant un album, dans
un étui en cuir gaufré. 60 / 80
- 213 Daguerrotype 1/4 de plaque**
Portrait de jeune fille en tenue écossaise,
dans un étui Union Case. 60 / 80



215

- 214 Daguerrotype 1/4 de plaque ovale**
Portrait de jeune femme au col de
dentelle, dans un étui de cuir noir. 50 / 60
- 215 Daguerrotype quart de plaque**
Portrait d'homme assis au cigare, dans un
étui Union Case, aux attributs du jardinier. 80 / 100
- 216 Daguerrotype quart de plaque**
à vue ovale, Portrait de jeune homme,
dans un étui Union Case, à motif de deux
canons. 70 / 100
- 217 Daguerrotype 1/8^e de plaque**
Portrait de jeune femme au col de
dentelle, à vue ovale, dans un étui Union
Case. 50 / 60



218

- 218 Daguerrotype quart de plaque**
à vue ovale, Portrait de deux sœurs, dans
un étui Union Case. 70 / 100



219

- 219 Daguerrotype quart de plaque**
Portrait d'un homme assis tenant un
carnet, dans un étui Union Casse au
chasseur. 80 / 100
- 220 Daguerrotype minuscule**
Portrait d'homme, dans un petit étui en
cuir. 30 / 50

221 Daguerriotype quart de plaque
à vue ovale, rehaussé, couple assis, dans son cadre d'origine en bois noirci.
60 / 80

222 Daguerriotype
Couple âgé avec un jeune homme, cadre en matière pressée noire.
60 / 90



223

223 Ambrotype 1/4 de plaque
Portrait d'homme à vue ovale, dans un étui Union Case, à décor de Sir Roger de Coverly avec des bohémiens.
70 / 100



224

224 Deux ambrotypes
Couple dans un étui Union Case, à décor des enfants Calmady.
70 / 100

225 Deux ambrotypes quart de plaque
Portrait d'homme assis, dans un étui Union Case, à motif de danseurs.
60 / 80

226 Ambrotype rehaussé
Portrait de femme à vue ovale, dans un étui Union Case octogonal.
50 / 60

227 Ambrotype
Portrait de femme au sautoir en or, dans un étui Union Case.
40 / 60

228 Ambrotype en couleur
Portrait de jeune femme assise, à la robe mauve, vue ovale, 9x x7 cm, dans un étui.
30 / 40

229 Ambrotype
Portrait de femme avec un jeune enfant dans les bras, dans un étui en cuir gaufré.
30 / 50

230 Ambrotype 1/4 de plaque
Portrait de jeune tenant une canne, dans un étui en cuir gaufré.
40 / 60

231 Ambrotype petit format
Portrait d'homme barbu, à vue ovale, dans un étui Union Case, à motif de vase fleuri.
30 / 50

232 S. Peck And Company
Etui Union Case à motif floral.
30 / 40

233 Ambrotype
représentant deux jeunes enfants, dans un cadre en bois noirci. On y joint un ambrotype représentant un enfant avec trois femmes (état moyen) et un cadre en composition.
30 / 40

234 Ambrotype
Couple avec jeune enfant dans son encadrement en bois noirci, à vue : 14 x11 cm.
30 / 50

236 Cinq autochromes
divers formats (18x30, 18x24 et 9x12), dont Talloires et le Lac, pièces d'infanterie (les deux grands accidentés).
40 / 60

237 Trente-six vues autochromes
format 8,5 x 10, Annecy.
100 / 150

238 Procédé Mathieu Deroche
Portrait de jeune femme sur porcelaine, de forme ovale, 5,5 x 4 cm, dans un cadre en bois noirci.
20 / 30

239 Photographie rehaussée
Portrait de femme à vue ovale, dans un étui Union Case (petits éclats).
30 / 40

240 Jean PARIS
Quarante-et-une vues positives sur verre, format 9x12, dont portraits et vues de Lyon, dans un coffret en bois.
200 / 300

- 241 Six vues verres**
format 8,5 x 10 par Ilford avec décomposition de la lumière sur un tableau de Vermeer.
20 / 30
- 242 La ronde des enfants hollandais**
vue verre, format 8,5 x 10.
15 / 20
- 243 Le Caire**
Dix vues verre format 8,5 x 10.
30 / 50
- 244 Médecine**
Trente vues 8,5 x 10.
30 / 40
- 245 Lourdes**
Treize vues verre, format 8,5 x 10.
20 / 30
- 246 Sujets divers**
six vues verre format 8,5 x 10, dont la Pagode de la Littérature à Hanoï.
20 / 30
- 247 Dix-sept procédés photographiques divers**
encadrés ou non dont ambrotypes, photos sur verre, microphote, etc.
30 / 50
- 248 La Normandie Monumentale**
Pont-L'Évêque et son arrondissement, Ed. Le Havre Lemale & Cie, 1895, avec un ensemble d'héliographies de P. Dujardin, d'après des photographies de Paul Robert et H. Magron, reliure percale verte.
100 / 150
- 249 Photographie sur papier**
Portrait de jeune femme à vue ovale, dans un étui avec une mèche de cheveux.
30 / 40
- 250 Petite visionneuse pliante**
pour photographie format carte de visite, toilée noire.
20 / 30
- 251 Photographie Paul Darby Boulevard Saint-Germain 147 Paris**
Quatre épreuves sur papier avec un reçu de 1912, dans une enveloppe de la maison.
10 / 20
- 252 Album de photographies**
format carte de visite, époque Second Empire dont Pierre Petit.
60 / 80
- 253 Rome**
Album de photographies format 20 x 25 ou 21 x 21.
100 / 150
- 254 Deux albums de photographies**
avant 1914, format 8x14.
70 / 100
- 255 L'Exposition de la Jeunesse en plein air**
Album de 1960.
20 / 30
- 256 Deux albums de photographies**
format carte de visite et carte postale. On y joint un petit ensemble de photographies divers formats.
30 / 50



257

- 257 Soixante-deux cartes postales**
Afrique Noire, essentiellement des personnages et des scènes animées.
100 / 150



258

- 258 Environ 300 cartes postales**
Algérie, Nouvelle-Calédonie, Tahiti, Madagascar, Ethiopie, Djibouti, Indochine, Sénégal, Ceylan et divers.
200 / 300
- 259 "Kodaks"**
Plaque émaillée double face triangulaire en découpe, anglo-saxonne, datée 1^{er} mars 1934, 57 x 66 cm, bel état.
200 / 300
- 260 Kodak**
Enseigne lumineuse en tubes de verre, 20 x 68 cm.
70 / 100
- 261 Film lumière Lumichrome**
Plaque émaillée, (éclats), 120 x 80 cm.
100 / 150



262 Film lumière

Plaque émaillée double face en découpe, L'Emaillo Gravure Paris, (éclats), 57 x 61 cm.

80 / 120

263 Lumichrome Lumière

Carton double face, 52 x 33,5 cm (petits accidents dans le bas).

30 / 40

264 Agfa

Plaque émaillée double face en losange, bel état, 55 x 80 cm.

70 / 100



265

265 Agfa Agfacolor Isopan ISS 21

Carton de vitrine en découpe, les deux caniches, 125 x 80 cm.

100 / 150

266 Nikon

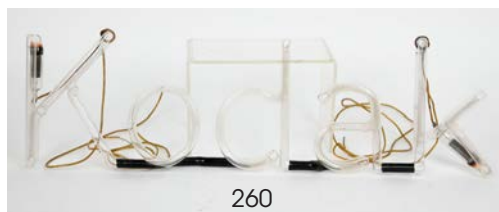
Panonceau double face en plastique à fond noir, 25 x 53 cm.

15 / 20

267 Six médailles en bronze

dont Gevaert 1912, 25 ans de la FnPP, Les employés photographes, Photographes, Iris Antwerpen 1936-1937.

30 / 50



268 Agfa

Six cartons de vitrine, 42 x 59 cm, années 1980-90.

20 / 30

269 Le Photographe

Figurine en étain "Royal Holland", H. 9,5 cm.

15 / 20

270 Nikon

Deux véhicules échelle 1/43ème Delivery Van Volkswagen et un Van Trainer.

20 / 30

271 Kodak

Important ensemble de catalogues, plaquettes et publicité dont Une feuille d'octobre 1892.

30 / 40

272 Krauss

Sept catalogues de 1900, 1906, 1911, 1913, 1914 et 1925. On y joint une documentation moderne sur les produits de la marque.

40 / 60

273 Deux catalogues de fabricant :

Krzywanek Wien, 1893 et Louis Pin, Paris 1896/97. On y joint deux reproductions de publicité pour Lancaster de 1889 et 1890.

20 / 30

274 Technika

Plaquette et brochures d'information.

10 / 15

275 Ensemble de catalogues

de vendeurs de matériel photographique des années 1950 à 1980, dont Photo Plait - Ciné Photo Guide - Odéon Photo - L'Optique Michaud - Photo Ciné du Cirque.

20 / 30

276 Important ensemble

de catalogues et plaquettes des années 1930 à 1970.

30 / 50

277 Important ensemble de catalogues

de fabricants des années 20 à 50 et documents divers.

50 / 60

- 278 Important ensemble de catalogues**
de fabricants et revendeurs, première moitié du XX^e siècle.
50 / 100
- 279 Ensemble de brevets photographiques**
en copie ou photocopie, français, allemand, américain, suisse et divers.
20 / 30
- 280 F. Dillaye**
Trois ouvrages sur la technique photographique, dont Le Paysage artistique, L'Art en photographie et Le Développement en photographie.
30 / 50
- 281 L.P. Clerc**
La Technique Photographique, Tome 1 et 2, 4^e édition.
20 / 30
- 282 L.P. Clerc**
La Technique Photographique, Tome 1 et 2, 3^e édition.
20 / 30
- 283 Bibliothèque de Jean-Pierre Sudre**
Quatre ouvrages dont Ross, Sheppard et Armand de Gramont, certains avec envoi.
30 / 50
- 284 Photo Almanach Prisma**
Deux volumes. On y joint le volume n° 1 de Ciné Almanach Prisma.
10 / 15
- 285 Photo Almanach Prisma**
Numéros 2 - 4 - 5 - 6 - 7 - 8.
20 / 30
- 286 Photo-Revue**
Six volumes reliés dos cuir, pour les années 1907 à 1912.
30 / 40
- 287 Petit Journal pour Rire**
du n° 1 au n° 104, dans des reliures carton.
30 / 40
- 288 Cyclope**
Collection du n° 1 au n° 70 (manquent les n° 39 et 42). On y joint 3 annuels 2004-2006-2007
70 / 100
- 289 Le Daguerrotypie**
Deux ouvrages : Der Daguerreotypie Kunst Und Magie Collection W.+T. Bosshard, 2006 - Le Daguerrotypie Français. Un objet photographique, Ed. RMN 2003.
30 / 50
- 290 Le Nu en photographie**
Quatre ouvrages : Le Nu Stéréoscopique 1850-1930 par Serge Nazarieff - Le Nu 1900 par Philippe Jullian - Nus 1925, Ed Opsis - Encyclopédie Amoureuse Ed. Photographique Rue Montmartre à Paris.
30 / 40
- 291 La Photographie**
Ouvrage Ed. Société Françaises d'Éditions d'Art, 1898
15 / 20
- 292 La Photographie**
Dix ouvrages dont Atget Paris Ed. Hazan - Le Dictionnaire des Photographes de Carole Naggar - Up & Down de Marc Rivière - Photos licencieuses de La Belle Époque choisie par Philippe Sollers - Le Renault de Doisneau - Femmes fatales par Henri Veyrier - André Quertesz Les Instants d'une vie et Jeanne Moreau de Jean-Claude Moireau.
50 / 60
- 293 Deux ouvrages sur la Photographie**
Histoire et Technique. On y joint quelques numéros de Science et Vie, et catalogues de fabricant.
10 / 15
- 294 Cipièrre**
Catalogue de vente d'appareils photographiques anciens, avec en couverture des appareils Sigriste.
10 / 15
- 295 Histoire des appareils photographiques**
Trois ouvrages : Foca Historica de Jean-Loup Princelle - Sem et Les Semflex de Patrice-Hervé Pont et Quelques beaux appareils 1900 de Daniel Brochard.
20 / 30
- 296 Histoire des appareils photographiques**
par Michel Auer, Ed. Edita 1975.
20 / 30



288

- 297 Appareils photographiques de collection**
Quatre ouvrages : Photofascination de Johann Wilsberger - Les appareils photographiques d'espionnage de Michel Auer et Eaton S. Lothrop - Histoire illustrée des appareils photographiques de Michel Auer - L'appareil photo une histoire illustrée.
30 / 40
- 298 Appareils photographiques de collections**
Six ouvrages dont les quatre guides de Michel Auer Le Mac Keown's, 1997-98 et le Photo Saga.
20 / 30
- 299 Appareils photographiques de collection**
Six ouvrages en langue anglaise ou allemande : W.D Emmanuel and Arthur Matheson "Cameras The Facts" - Jason Schneider Camera collection, Book one and two - Edward Holmes An A one of Cameras - The Collector's guide to Japanese Cameras - Helmut Nagel "Zauber Der Kamera".
30 / 40
- 300 Abring**
Von Daguerre Bis Heute, 3 volumes.
30 / 50
- 301 Appareils de collection**
Trois ouvrages essentiellement sur les appareils allemands : Uwe Scheid Photographica Sammeln - L'Age d'Or des Appareils allemands 1930-1940 de Bernard Vial - Ernemann Cameras de Peter Göllner.
20 / 30
- 302 Appareils photographiques de collection**
Huit ouvrages et revues dont A History of the 35mm Still Camera de Roger Hicks - Histoire des appareils français de Bernard Vial - Photarchives de Daniel Brochard ...
30 / 40
- 303 Leitz**
Douze ouvrages reproduction de catalogues et plaquettes.
30 / 40
- 304 Nikon**
Six ouvrages et plaquettes.
20 / 30
- 305 Zeiss Ikon**
Treize ouvrages essentiellement sur les Contax, Contarex et Contaflex.
30 / 50
- 306 Neuf monographies d'appareils photographiques :**
Canon - Exakta - Rolleiflex - Minolta - Kodak - Robot - Foca. et Les Appareils Italiens.
30 / 40
- 307 Objectifs**
Deux ouvrages par Patrice-Hervé Pont : Angénieux - Kilfit Imageurs et Objectifs.
20 / 30
- 308 Appareils photographiques modernes**
Importante documentation constituée de photocopies de plaquettes ou catalogues pour Olympus, Zeiss Ikon, Bronica, Yashica, Pentax, etc.
30 / 40
- 309 Techniques photographiques**
Seize ouvrages et plaquettes. On y joint quatre photographies Almanach Prisma n° 3-4-6-8.
20 / 30
- 310 Technique photographique**
Trois ouvrages.
20 / 30
- 311 Techniques photographiques**
Huit ouvrages dont Le Manuel Photographique Wellington - Le Mémento As de Trèfle de 1925. On y joint quelques revues et plaquettes.
20 / 30
- 312 Technique photographique**
Treize ouvrages et plaquettes.
10 / 15

Interruption de la vente
vers 12h30



261

À 14h
KODAK
Collection de M. JAN
Déclic Jaune

- 313 Kodak**
 Folding Autographic IIA, gainé noir. 50 / 80
- 314 Kodak**
 Autographic IIIA Model C. 50 / 80
- 315 Kodak**
 Folding 4A Model B, soufflet bordeaux, obturateur à double pompe. 50 / 100



316

- 316 Kodak**
 N° 4 Screen Focus Kodak. Folding format 4x5 inch, sur film 123, gainé noir, soufflet bordeaux, objectif sur obturateur à double pompe. 300 / 500

- 317 Kodak**
 Speed Kodak n° 4A model A. Format 10.5x16,5, gainé noir, soufflet bordeaux, Obj. Heliar 13.5/4.5, obturateur Compur, (photocopie de la notice). 200 / 300



318

- 318 Kodak**
 Speed Kodak model 1A. Folding Obj. Tessar 3, 1/4 x 4 1/4, obturateur Baush & Lomb (photocopie de la notice). 200 / 300



319

- 319 Kodak**
 Kodet-rollholderfolding en noyer, soufflet marron, Obj. en laiton, diaphragme rotatif et viseur sur l'abattant. 400 / 600



320

- 320 Kodak**
 Century Universal Camera. Folding en acajou, soufflet bordeaux (à restauré), viseur, obturateur Kodex. 300 / 400



321

- 321 Kodak**
 Folding N° 5, gainé cuir marron, objectif sur obturateur à double pompe, 3 châssis double, et dos roll Otyp. 500 / 800



322

- 322 Kodak**
 Pony Premo 5x7 Model E, gainé cuir, intérieur acajou, viseur, objectif sur obturateur à air.

300 / 500

- 323 Kodak**
 N° 5 Cartridge
 Folding gainé noir, soufflet bordeaux, Obj. Tessar 4,5/13,5 cm.

200 / 300



324

- 324 Kodak**
 N°5 Pony Premo. Folding gainé noir, soufflet bordeaux, objectif en laiton sur obturateur à double pompe, platine acajou, viseur.

200 / 300

- 325 Kodak**
 N° 4 Improved Model. Folding gainé brun, soufflet brun, objectif en laiton sur platine en acajou, obturateur à double pompe avec dos roll Otyp.

500 / 700

- 326 Kodak**
 N° 3 Series D. Folding gainé noir, soufflet bordeaux, objectif sur obturateur Unicom, viseur.

150 / 200

- 327 Kodak**
 N° 5 First Model Improved. Folding gainé marron, soufflet brun, Obj. sur obturateur à double pompe. Porte la plaque du revendeur "London Stereoscopic Regent Street"

400 / 600



327

- 328 Kodak**
 Folding Hawk Eye N° 3-A Model 3, gainé noir, soufflet bordeaux, objectif sur obturateur à pompe.

100 / 150



329

- 329 Kodak**
 Chambre Empire State N° 2 en acajou, soufflet noir cuir noir, objectif sur obturateur à double pompe, dos spring back, un châssis.

400 / 700

- 330 Kodak**
 Panoram N° 1 Model C. gainé noir sur film 105.

100 / 150



331 Kodak
Panoram N°3 A, gainé noir, sur film A 122.
150 / 200



332 Kodak
Panoram N°4 Model D. grand format
gainé noir, sur film 103.
150 / 200



333 Kodak
Brownie Stereo N°2. Gainé noir, soufflet
rouge, Obj. Meniscus Acromatic.
200 / 300



334 Kodak
Stereo Hawk Eye Model N°2. Gainé brun,
soufflet rouge, Obj. Tessar 6.5/12 cm.
150 / 200



335 Kodak
Stereo Model 1. Gainé noir, soufflet noir,
Obj. 7/130 mm.
200 / 300

336 Kodak
Stereo Weno. Gainé noir, soufflet rouge,
viseur sur l'abattant.
150 / 200

337 Kodak
Stereo Hawk Eye Model 4. Gainé noir,
soufflet rouge, Obj. Tessar 6.3/112.
150 / 200

338 Kodak
Chambre format 18x21, en acajou
avec objectif en laiton, réglage à
crémaillère.
200 / 300



339 Kodak
Box N°1 N°11878. Gainé noir, platine et
son bouchon en laiton.
500 / 800

340 Kodak
Box N°3 Junior, gainé noir.
200 / 300



341

341 Kodak
Box N° 3, (1897), gainé noir. *200 / 300*



345

346 Kodak
Pocket Premier Modèle, sur film 102, gainé bordeaux (bel état), son étui en toile et sa notice en français. *300 / 400*



342

342 Kodak
Box N° 4. Obj. Bausch & Lomb Universal sur obturateur String-set. *200 / 300*



346

347 Kodak
Pocket Premier Modèle, gainé cuir bordeaux (bel état), sur film 102. *200 / 300*



343

343 Kodak
Box N° 4 Junior. Gainé noir et acajou, images 4x5 inch. *200 / 300*

348 Kodak
Pocket Premier Modèle gainé brun, sur film 102. *100 / 150*

349 Kodak
Pocket 96 Model, gainé cuir brun, sur film 102. *100 / 150*

350 Kodak
Pocket 3^e version, gainé noir sur film 102, avec verre inactinique. *100 / 150*

344 Kodak
Box Day Light C. Gainé noir, images 4x5 inch. *200 / 300*

345 Kodak
Box Ordinary Model C. En acajou, images 4x5 inch. *400 / 500*



351

351 Kodak
Box Cartridge Premo 00, gainé noir (plus petit format de Kodak). *200 / 300*

352 Kodak
 Box Brownie 1900 N°1, gainé noir, avec
 viseur.
 100 / 150

353 Kodak
 Box Brownie N° 1 gainé noir.
 60 / 80

354 Kodak
 Box Hawkeye, gainé noir sur film 127.
 50 / 60



362



355

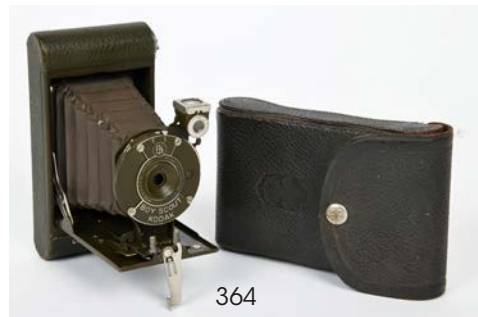
355 Kodak
 Super Kodak Six-20, modèle à cellule,
 4 filtres dans leur étui, notice (la cellule ne
 fonctionne pas).
 300 / 500



363



356



364

356 Kodak
 Cinq foldings format 6x9 dont Kodo ou
 Kodex ; couleurs noir, brun, vert, rouge et
 bleu.
 200 / 300



365



357



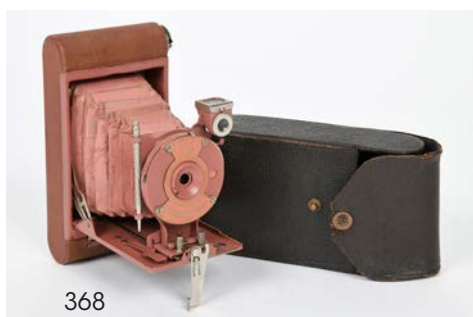
366



367



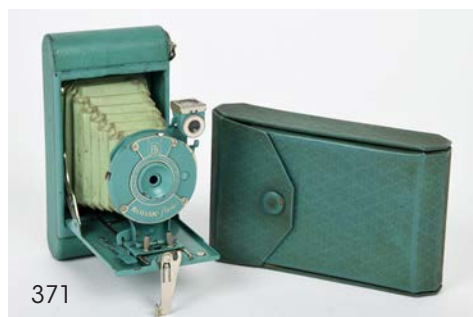
370



368

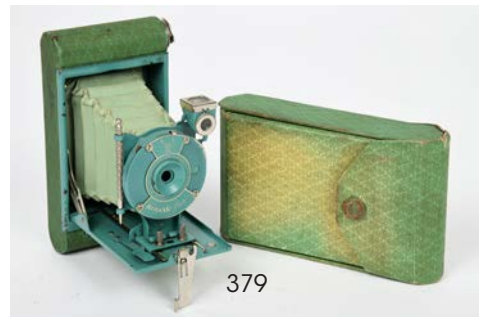
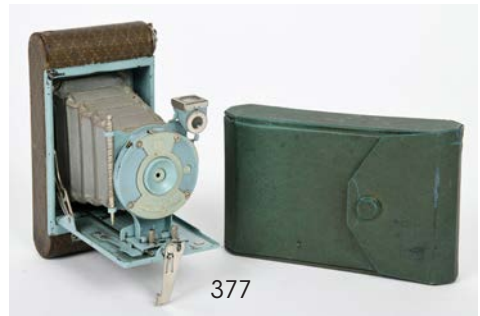


369



371

- 357 Kodak**
Quatre foldings dont trois Rainbow Hawk Eye et un Pocket N°1 A ; couleurs bleu, rouge, vert et brun. *200 / 300*
- 358 Kodak**
Folding Giffy en ébonite noir. *30 / 50*
- 359 Kodak**
Folding Art Déco marron, sur film 620. *60 / 80*
- 360 Kodak**
Box Six-20 Boy Scout Brownie gainé vert kaki. *70 / 100*
- 361 Kodak**
Folding Girl Guide noir sur film 127. *150 / 200*
- 362 Kodak**
Folding Boy Scout vert sur film 127. *100 / 150*
- 363 Kodak**
Folding Girl Scout vert, soufflet vert, sur film 127, avec étui en cuir vert. *150 / 200*
- 364 Kodak**
Folding Boy Scout vert foncé, sur film 127. *150 / 200*
- 365 Kodak**
Folding Rainbow Hawkeye Vest Pocket bleu, soufflet gris, sur film 127. *100 / 150*
- 366 Kodak**
Folding Rainbow Hawkeye Vest Pocket givré marron, façade lilas, soufflet rose, sur film 127. *100 / 150*
- 367 Kodak**
Folding Rainbow Hawkeye Vest Pocket vert, soufflet noir, sur film 127. *100 / 150*
- 368 Kodak**
Folding Autographic Petite, brun rose, soufflet rose, sur film 127, avec son stylet, étui noir. *150 / 200*
- 369 Kodak**
Folding Autographic Petite, bleu et violet, soufflet bleu, sur film 127, son stylet, étui vert. *150 / 200*
- 370 Kodak**
Folding Petite, lilas et violet, soufflet lilas, sur film 127. *120 / 150*
- 371 Kodak**
Folding Petite, vert, soufflet vert, sur film 127, étui vert intérieur. *150 / 200*



372 Kodak
Folding Petite Model Stern Patern, vert,
soufflet vert (accidenté), sur film 127, son
étui gris. *100 / 150*

373 Kodak
Folding Autographic Petite Stern Patern,
bleu et violet, soufflet noir, sur film 127,
avec son stylet, étui brun. *150 / 200*

374 Kodak
Folding Petite Stern Patern, bleu vert et
gris, soufflet bleu, sur film 127. *120 / 180*

375 Kodak
Folding Petite Stern Patern, bleu turquoise
et gris, soufflet bleu, sur film 127. *120 / 180*

376 Kodak
Folding Autographic Petite, violet et lilas,
soufflet lilas, sur film 127, manque son stylet,
étui brun. *150 / 200*

377 Kodak
Folding Autographic Petite, bleu et gris,
soufflet gris, sur film 127, avec son stylet,
étui vert. *150 / 200*

378 Kodak
Folding Autographic Petite, brun beige,
soufflet beige, sur film 127, avec son stylet,
étui brun. *150 / 200*

379 Kodak
Folding Autographic Petite, bleu et vert,
soufflet vert, sur film 127, avec son stylet,
étui vert. *150 / 200*

380 Kodak
Folding Autographic Vest Pocket Serie 3,
gainé gris, soufflet noir, sur film 127, avec
son stylet. *100 / 150*

381 Kodak
Folding Autographic Vest Pocket Special
gainé noir, sur film 127, avec son stylet. *100 / 150*

382 Kodak
Folding Autographic Serie III, gainé
bordeaux, soufflet noir, sur film 127, avec
son stylet. *150 / 200*

383 Kodak
Folding Autographic Vest Pocket Serie III,
gainé brun, soufflet brun, sur film 127, avec
son stylet. *150 / 200*



384

384 Kodak
Folding Autographic Vest Pocket Serie III ?
gainé bleu marine, soufflet noir, sur film
127, avec son stylet. *150 / 200*

385 Kodak
Folding Screen Focus N° 4, gainé brun,
soufflet bordeaux, objectif sur obturateur
à double pompe, un châssis. *200 / 300*

386 Kodak
Folding Brownie Model D gainé noir,
soufflet rouge. *100 / 150*

387 Kodak
Folding Pony Premo N° 1 gainé noir,
soufflet bordeaux (à restaurer). *100 / 150*



388

388 Kodak
Folding Cartridge N° 3 Model E, gainé
brun, soufflet rouge. *150 / 200*

389 Kodak
Folding Autographic Pocket N° 1 format
6x9, vert foncé soufflet vert, son stylet (bel
état). *100 / 150*



390

- 390 Kodak**
Folding Brownie N° 3, gainé noir, soufflet rouge, platine accjou.

150 / 200



397

- 397 Kodak**
Folding Kodo bleu marine, format 6.5x11, soufflet bleu, bel état.

100 / 150



391

- 391 Kodak**
Folding Premoette Junior N° 1 Special. format 6x9, gainé brun, soufflet rouge dos film pack.

150 / 200

- 392 Kodak**
Folding Premoette N°1. Format 6x9, gainé noir, soufflet rouge, pour dos film pack.

100 / 150

- 393 Kodak**
Folding Premoette Junior N° 1. Format 6x9, gainé noir, soufflet noir (à restaurer), pour dos film pack.

80 / 120

- 394 Kodak**
Folding Premo Model C. Format 6x9, gainé noir, soufflet rouge, pour dos film pack.

80 / 120

- 395 Kodak**
Folding Flush-Back Model A N° 3 gainé noir, soufflet rouge.

100 / 150

- 396 Kodak**
Folding Premo gainé noir, soufflet bordeaux, pour dos film back.

70 / 100



398

- 398 Kodak**
Folding Kodo marron, format 6.5x11, soufflet noir, bel état.

100 / 150



399

- 399 Kodak**
Folding Kodo vert, format 6.5x11, soufflet vert, bel état.

100 / 150

- 400 Kodak**
Folding Pocket Brownie Model B gainé noir, soufflet rouge.

70 / 100

- 401 Kodak**
Folding Pocket Brownie Model B, gainé noir, soufflet noir.

50 / 60



403



406



408



409



410



412

- 402 Kodak**
Folding Brownie Pocket 2A Model A, gainé noir, soufflet noir.
80 / 120
- 403 Kodak**
Folding Pocket N° 2 Model A, gainé brun, soufflet rouge, à platine carré.
100 / 150
- 404 Kodak**
Folding Brownie N° 2 Model A, gainé noir, soufflet rouge.
70 / 100
- 405 Kodak**
Panoram N° 1 Model D, gainé noir.
100 / 150
- 406 Kodak**
Folding N° 4 Serie C, gainé noir, soufflet brun, intérieur acajou, objectif sur obturateur à double pompe, dos spring back, un châssis (restauration au gainage de façade).
200 / 300
- 407 Kodak**
Folding Hawk Eye 3A Model 2, gainé noir, soufflet rouge.
100 / 150
- 408 Kodak**
Quick Focus N° 3B Model C, gainé noir.
300 / 400
- 409 Kodak**
Box Beau Brownie 2A bleu et turquoise, format 6.5x11.
60 / 80
- 410 Kodak**
Box Beau Brownie N° 2 A, deux tons de bleu, format 6.5x11, étui noir.
100 / 150
- 411 Kodak**
Box Beau Brownie N° 2 A, noir et bordeaux, format 6.5x11.
40 / 60
- 412 Kodak**
Box Beau Brownie N° 2 A, marron ton sur ton, format 6.5x11.
60 / 80



413

- 413 Kodak**
Box Beau Brownie N° 2, vert et turquoise,
format 6x9. 100 / 150

- 414 Kodak**
Box Beau Brownie N° 2, brun ton sur ton,
format 6x9. 60 / 80

- 415 Kodak**
Box Beau Brownie N° 2, noir et brun, format
6x9. 30 / 50



416

- 416 Kodak**
Box Beau Brownie N° 2, bleu ton sur ton,
format 6x9. 50 / 60

- 417 Kodak**
Bullet en ébonite noire. 30 / 40

- 418 Kodak**
Bantam en ébonite noire. 30 / 40

- 419 Kodak**
Flash Bantam gainé noir. 50 / 60

- 420 Kodak**
Bantam gainé noir, folding à ciseaux. 30 / 50

- 421 Kodak**
Bantam en ébonite noire. 30 / 40

- 422 Kodak**
Bantam en ébonite noire, à ciseaux. 20 / 30

- 423 Kodak**
Bantam 68 en ébonite noire. 20 / 30



424

- 424 Nagel**
Pupille, format 3x4, Obj. Elmar 3.5/5 cm,
obturateur Compur. 200 / 300

- 425 Kodak**
Deux appareils Vollenda : type 620 et un
pour bobine 127. 50 / 100

- 426 Kodak**
Deux appareils Duo 620 : Obj. Kodak,
obturateur Pronto et Obj. Tessar sur
obturateur Compur Rapid. 50 / 60



427

- 427 Kodak**
Duo Six-20 Serie II, boîtier à télémètre,
Obj. Tessar 3.5/7.5 cm, obturateur Compur
Rapid. Cond. B. 150 / 200



428

- 428 Kodak**
Suprema format 6x6, Obj. Xenar 3.5x8 cm,
obturateur Compur Rapid. Cond. B. 100 / 150

429 Kodak
Vest Poket Autographic Model B, noir,
avec son stylet, sur film 127. 20 / 30

430 Kodak
Duo-Six 20 Serie II, Obj. Kodak 3.5x7.5 cm.
Cond. BC. 30 / 50



431 Kodak
Bantam Special laqué noir Obj. Ektar 2,
obturateur Supermatic. Cond. B. 200 / 300

432 Kodak
Folding Pocket N° 3 Model H, gainé noir,
soufflet rouge. 50 / 60

433 Kodak
Folding Pocket N° 3 Model B4, gainé
soufflet rouge, Obj. sur obturateur à
double pompe. 50 / 60

434 Kodak
Folding Pocket N° 4, gainé noir, soufflet
rouge, Obj. sur obturateur à double
pompe. 50 / 60

435 Kodak
Folding Brownie N° 3A Model A, gainé noir,
soufflet rouge. 100 / 150

436 Kodak
Folding Hawkeye N° 3A Model 3, gainé
noir, soufflet rouge. 60 / 80

437 Kodak
Folding Pocket N° 1, à ciseaux, gainé noir.
50 / 60

438 Kodak
Folding Pocket N° 1 First Model, à ciseaux,
gainé brun. 50 / 60

439 Kodak
Folding Pocket N° 1, à ciseaux, gainé brun,
soufflet rouge. 50 / 60

440 Kodak
Folding Pocket N° 0, à ciseaux, gainé brun,
soufflet bordeaux. 50 / 60



441 Kodak
Folding Hawkeye N° 3 Model 3, gainé
noir, soufflet bordeaux, intérieur acajou
avec viseur, Obj. sur obturateur à double
pompe. 100 / 150



442 Kodak
Folding Cartridge N° 4 Model F, gainé noir,
soufflet bordeaux, Obj. sur obturateur à air,
dos spring back. 200 / 300

443 Kodak
Deux foldings Pocket N° 1 Automatic,
modèle à ciseaux. 50 / 60



444 Kodak
Folding Bull Eye N° 2, gainé noir, avec
platine acajou. 100 / 150

445 Kodak
Folding Kodon N° 1 gainé brun. 50 / 60

446 Kodak
Folding Pocket Premo Model C, gainé brun, soufflet rouge, dos spring back et un châssis. 60 / 80

447 Kodak
Folding Pocket N° 3A , gainé noir. 30 / 50

448 Kodak
Junior Autographic N° A-116, gainé noir, obturateur central. 30 / 50

449 Kodak
Folding Autographic N° 3A Model B, gainé noir. 10 / 15

450 Kodak
Folding Pocket N° 3 Model G, gainé noir. 20 / 30



451 Kodak
Folding Cartridge N° 4 Model F, gainé noir, intérieur acajou, soufflet rouge, Obj. sur obturateur à double pompe. 150 / 200



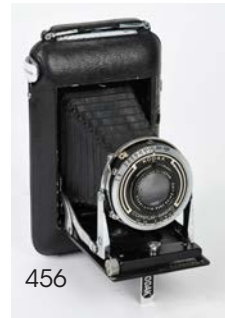
452 Kodak
Folding Cartridge N° 4, gainé noir, intérieur acajou, soufflet rouge. 150 / 200



453 Kodak
Folding Pony Premo, gainé noir, intérieur acajou, soufflet rouge, Obj. sur obturateur à double pompe, dos spring back. 200 / 300

454 Kodak
Folding Hawkeye N° 2 en bakélite marbrée, dit "Chocolate". 50 / 60

455 Kodak
Eastman Plate format 4x5, gainé noir, soufflet brun (accidenté, à restaurer), un châssis 50 / 100



456 Kodak
Folding Regent, format 6x9, Obj. Tessar 5.4/10.5 cm, obturateur Compur, appareil extra-plat. 100 / 150

457 Kodak
Trois foldings 6.5x11, platine Art Déco laquée variantes de modèles. 30 / 50

458 Kodak
Trois foldings format 6x9, deux modèles Six-20 avec platine Art Déco et le troisième Vigilant Junior. 20 / 30

459 Kodak
Quatre foldings format 6x9 dont deux modèles Six-20 et deux modèles Junior Six-20. 30 / 40

460 Kodak

Trois foldings format 6.5x11 dont deux modèles Hawkeye N° 2A et un Pocket N° 1A.

30 / 40

461 Kodak

Deux foldings format 6x9 dont Hawkeye N°2 Model B.

20 / 30

462 Kodak

Folding Pocket N° 4 Model B, gainé noir, soufflet noir.

30 / 50

463 Kodak

Folding Gift N° 1A, gainé marron avec platine Art Déco, (le viseur à restaurer).

70 / 100

464 Kodak

Deux appareils foldings dont Monitor Six-16 et Autographic N° 1A Special Range Finder.

50 / 60

**465 Kodak**

Model Chevron format 6x6, télémètre couplé, Obj. Ektar 3.5/78 mm, obturateur Kodak Synchro Rapid 800, avec son flash.

200 / 300

**466 Kodak**

Medalist II, format 6x9, Obj. Ektar 3.5/100 mm, dos plan film et dos normal, parasoleil. Cond. B.

300 / 400

**467 Kodak**

Medalist format 6x9, télémètre, Obj. Ektar 3.5/100 mm, obturateur Kodak Supermatic N°2. Cond. B.

150 / 200

468 Kodak

Trois foldings dont un Vollenda 620 et Junior 620;

20 / 30

469 Kodak

Deux foldings dont Serie III N° 2C et Vigilant Junior Six-16.

30 / 40

470 Kodak

Trois foldings dont Pocket N° 1 Serie II, un Brownie Autographic N° 2, un Kodo Six-20.

20 / 30

**471 Kodak**

Folding Vest Pocket Autographic N° A 127, laqué vert.

60 / 80

472 Kodak

Folding Vest Pocket Autographic avec son stylet, laqué vert avec platine ton sur ton.

80 / 100

473 Kodak

Trois foldings dont deux Cartridge et un Brownie.

20 / 30

- 474 Kodak**
Folding Pocket N° 2 Model C, gainé noir, soufflet rouge, platine acajou. *50 / 70*
- 475 Kodak**
Trois foldings Autographic Junior N° 2. *30 / 40*
- 476 Kodak**
Folding N° 2 Film pack Hawk Eye 2 1/4 x 3 1/4. *30 / 40*
- 477 Kodak**
Cinq foldings dont Six-20 Junior - 616 Model C - Kodak N° 1 Serie III - Kodo Six-20 Model C - Pocket N° 1. *30 / 50*
- 478 Kodak**
Dos film en acajou, Roll Holder Walker. *100 / 150*
- 479 Kodak**
Dos film en acajou, Roll Holder Walker. *100 / 150*
- 480 Kodak**
Dos pour folding N° 4 - 4 dos pour folding Pocket N° 3A - un dépoli et un spring back. *20 / 30*
- 481 Kodak**
Quatre foldings format 6x9, Obj. Angénieux : Model 33 - Model 34 - Model 32- Model 36 (avec dispositif pour faire du 4.5x6). *30 / 40*
- 482 Kodak**
Trois foldings format 6x9 : Model 42 Obj. Angénieux - Model 21 Obj. Angénieux - Sterling II. *20 / 30*
- 483 Kodak**
Trois foldings format 6x9 : Tourist Obj. Kodak - Model 10 - Model 40 Obj. Angénieux. *20 / 30*
- 484 Kodak**
Trois foldings format 6x9 : Model 11 - Model B11 - Model B 31 Obj. Angénieux. *20 / 30*
- 485 Kodak**
Trois foldings format 6x9 : Kodak Obj. Angénieux - Kodak Junior Six-20 Serie III Obj. Kodak - Hawk Eye N° 2 Model B. *15 / 20*
- 486 Kodak**
Trois foldings format 6.5x11 : Optimo Obj. Wollensak - Kodak Junior N° 1A - Pocket N° 1A. *30 / 40*
- 487 Kodak**
Trois foldings format 6.5x9 : Junior 620 Obj. Kodak - Kodak 620 Obj. Angénieux - Junior Six-20. *20 / 30*
- 488 Kodak**
Quatre foldings format 6x9 et 6.5x11 : Pocket N° 1 - Pocket N°1 Junior avec son stylet - Junior Six-16 Serie II - Junior Six-16. *30 / 40*
- 489 Kodak**
Folding Pocket N°3 Autographic. (manque un élément). *20 / 30*
- 490 Kodak**
Foding Pocket N° 3A gainé brun, soufflet bordeaux. *30 / 40*
- 491 Kodak**
Trois foldings format 6x9 : Cartridge N° 2 Hawk Eye - Kodak 620 Obj. Angénieux - Vigilant Six-20 Obj. Kodak. *20 / 30*
- 492 Kodak**
Folding Enlarger 16mm modèle à ciseaux. *30 / 50*
- 493 Kodak**
Transparency Enlarger modèle à ciseaux, avec son dépoli et filtre. *50 / 60*
- 494 Kodak**
Deux foldings format 6.5x11 : Kodak N° 1 Brownie Six-16 et Dakar N° 1 Obj. Kodak. *10 / 20*
- 495 Kodak**
Trois foldings format 6x9 : Autographic N° 2 avec son stylet - Monitor Obj. Kodak - Kodak 620 Obj. Angénieux. *20 / 30*
- 496 Kodak**
Folding grand format N° 3A Model B4 gainé noir, soufflet platine acajou. *30 / 40*
- 497 Kodak**
Folding Special Kodak N°3A Autographic, gainé noir, Obj. Tessar. *30 / 40*
- 498 Kodak**
Folding à plaques Premo N° 8, 1896 gainé noir, un châssis. *50 / 60*
- 499 Kodak**
Folding Pocket N° 3A, gainé noir, Obj. sur obturateur à pompe. *30 / 50*

- 500 Kodak**
Folding Pocket N°1A Serie II Autographic, gainé gris, soufflet gris, son stylet.
50 / 60
- 501 Kodak**
Folding 18, à plaques, format 6.5x9, gainé noir, un châssis, dos film pack.
30 / 50
- 502 Kodak**
Trois foldings format 6,5x11 : Model 616 Obj. kodak - Cartridge N° 2A Model B - Rainbow Hawk Eye N° 2A Model B Obj. Kodak.
20 / 30
- 503 Kodak**
Folding Model 33, format 9x12, à plaques, Obj. Kodak sur obturateur Compur.
30 / 40
- 504 Kodak**
Trois foldings format 6.5x11 : Special Autographic N° 1A, Obj. Kodak, obturateur Compur - Pocket Special N° 1A, Obj. Tessar 85/12cm, obturateur Compur - Vigilant Six-16, Obj. Kodak.
30 / 40
- 505 Kodak**
Deux foldings : Jiffy à ciseaux format 6x9, Obj. Twindar - Jiffy format 6.5x11, Obj. Twindar.
30 / 50
- 506 Kodak**
Deux foldings format 6x9 et 6.5x11 Model Jiffy Six-20 et Six-16, façade Art Déco Obj. Twindar
40 / 60
- 507 Kodak**
Deux foldings Vest Pocket Model B dont un Autographic, gainé noir.
20 / 30
- 508 Kodak**
Deux foldings Vest Pocket Autographic, modèle à ciseaux, avec leur stylet.
30 / 40
- 509 Kodak**
Trois foldings Vest Pocket dont deux Autographic (avec un stylet) gainé noir.
30 / 40
- 510 Kodak**
Box Bulls Eye N° 2 Model 96 en bois verni.
100 / 150
- 511 Kodak**
Box Bullet Special N° 2 Model 98, gainé brun, bel état.
100 / 150



511

- 512 Kodak**
Box Bullet Special N° 4 Model de 1899, gainé noir, avec 6 châssis, bel état.
200 / 300



512

- 513 Kodak**
Box Bullet N° 4, gainé noir.
70 / 100
- 514 Kodak**
Box Eureka N° 2 Model de 1898, gainé noir, avec 3 châssis.
100 / 150



515

- 515 Kodak**
Box Bullet Special N° 4, gainé noir, obturateur à pompe.
150 / 200

- 516 Kodak**
Zenith 9x12 Model de 1899, gainé noir (modèle rare fabriqué à 1000 exemplaires).
200 / 300



- 517 Kodak**
Box Bull Eye Special N° 4 Model de 1898, gainé noir, bel état.
150 / 200



- 518 Kodak**
Box Stereo N°2, gainé noir (petites restaurations en façade).
200 / 300
- 519 Kodak**
Box Plico N° 2, gainé noir.
60 / 80
- 520 Kodak**
Box Flexo N° 2, gainé brun clair.
60 / 80
- 521 Kodak**
Box Rainbow Hawk Eye N° 2A Model B, gainé rouge.
50 / 60
- 522 Kodak**
Box Rainbow Hawk Eye N° 2A Model B, gainé marron.
30 / 50
- 523 Kodak**
Box Falcon N° 2, gainé brun foncé.
50 / 60
- 524 Kodak**
Box Bulls Eye N° 2 Model 98, gainé noir.
50 / 60

- 525 Kodak**
Box Bulls Eye N° 2 Model D, gainé noir.
40 / 50
- 526 Kodak**
Box Bulls Eye N02 Model 97, gainé brun.
50 / 60
- 527 Kodak**
Box Bulls Eye N° 3 Model A, gainé noir.
50 / 60
- 528 Kodak**
Box Bullet N° 2 Model 98, gainé noir.
50 / 60
- 529 Kodak**
Box Bulls Eye Special N° 2 Model 98, gainé noir.
50 / 60
- 530 Kodak**
Box Bulls Eye N° 2 Model 96, gainé noir.
50 / 60
- 531 Kodak**
Box Brownie N°2 Model C, gainé noir (état moyen).
20 / 30
- 532 Kodak**
Box Brownie N° 2A Model C, gainé noir.
20 / 30
- 533 Kodak**
Box Premo Junior N° 4, gainé noir, dos film pack.
50 / 60
- 534 Kodak**
Deux petits box Brownie N° 0 Model A, gainés noir. On y joint un troisième Hawk Eye Model CC gainé noir.
30 / 40
- 535 Kodak**
Box Brownie N° 2C Model A, gainé noir.
30 / 40
- 536 Kodak**
Box Brownie N° 3 Model B, gainé noir.
30 / 50
- 537 Kodak**
Trois box format 6x9 gainés noir : Cartridge Hawk Eye Model B, Brownie et Brownie N° 2.
20 / 30
- 538 Kodak**
Trois box gainés noir pour film 116 dont Brownie N° 2A Model B et Brownie N° 2A Model C.
40 / 60
- 539 Kodak**
Deux box : Brownie N° 2A Model C, gainé noir et vert et Hawk Eye Target Six-16, gainé brun.
50 / 80



- 540 Kodak**
Trois box gainés noir : Hawk Eye Model B - Target Six-20 et Brownie N° 2 Special.
30 / 40
- 541 Kodak**
Trois box gainés noir Brownie Six-20 dont Model B, Model E, Model C.
30 / 40
- 542 Kodak**
Deux box Brownie Target Six-20 et Six-16.
20 / 30
- 543 Kodak**
Trois box : Hawk Eye N° 2 en tôle noire - Brownie Junior Six-20 - Brownie Target Six-16.
20 / 30
- 544 Kodak**
Quatre box gainés noir : Brownie Super Junior Six-20 - Major Hawk Eye Six-20 - Brownie Popular Takes 620 - Brownie Portrait Six-20.
30 / 40
- 545 Kodak**
Deux box gainés noir : Hawk Eye ACE - Hawk Eye Deluxe.
20 / 30
- 546 Kodak**
Trois box, deux gainés bleu Hawk Eye N° 2 et Portrait Hawk Eye Star ; le troisième gainé brun Model Anniversary.
50 / 60
- 547 Kodak**
Deux box Brownie N° 2 gainé bleu et gainé marron.
30 / 50
- 548 Kodak**
Trois box : Brownie Flash IV beige et brun - Brownie Six-20 Model F beige et brun - Brownie Model I noir, façade métal.
20 / 30
- 549 Kodak**
Cinq box gainés noir : deux Brownie Target Six-20 - deux Brownie Junior Six-20 et Brownie Junior Six-16 format 6.5x11.
30 / 50
- 550 Kodak**
Quatre box gainés noir : deux Brownie Junior Six-20 dont Model D, Model C et Model 620.
20 / 30
- 551 Kodak**
Factice du box Premier Modèle First Kodak, réalisé pour les cent ans de Kodak, gainé noir.
50 / 60
- 552 Kodak**
Sept box Brownie de couleurs rouge, brun clair, brun foncé, vert kaki, vert foncé, bleu et noir.
150 / 200



553

- 553 Kodak**
Rare box tout en carton, modèle pour les enfants, à monter soi-même. *200 / 300*
- 554 Kodak**
Trois appareils Duaflex Model II avec flash, Model III, Model IV. *20 / 30*
- 555 Kodak**
Cinq Duaflex Model II, Model III, Model IV et deux Premier Model. *30 / 40*
- 556 Kodak**
Deux Brownie Reflex dont un Synchro Model. *20 / 30*
- 557 Kodak**
Cinq appareils Flash dont Starlet II - Starluxe II - Brownie Fiesta - World's Fair de 1964 et Flash Fun. *15 / 20*
- 558 Kodak**
Cinq appareils Flash dont Starluxe - Starmite II - Autosnap - Starlette II et Flash Fun II. *15 / 20*
- 559 Kodak**
Cinq appareils Flash dont 2 Brownie Starlette - Brownie Starmeter - Brownie Starmatic II et Brownie 44B. *15 / 20*
- 560 Kodak**
Cinq appareils Flash : Brownie Holiday Flash - Brownie Flashmite 20 - Brownie Starflash, un noir, un bleu et Brownie Reflex 20. *15 / 20*
- 561 Kodak**
Startech pour dentiste, avec sa chaînette et les 2 bonnettes. *20 / 30*
- 562 Kodak**
Quatre box en ébonite noire dont Bulls Eye Six-20 - Baby Brownie Special et 2 Baby Brownie. *15 / 20*
- 563 Kodak**
Quatre appareils : Brownie Super 27 - Hawk Eye Instamatic II gris - Cresta II - Cresta 3. *15 / 20*
- 564 Kodak**
Quatre appareils en ébonite noire : Brownie Twin 20 avec flash - Brownie Holiday - Brownie Bullet et Brownie 127. *15 / 20*
- 565 Kodak**
Deux appareils Brownie Special Six-16 et Six-20 et un Brownie Flash Six-20. *15 / 20*
- 566 Kodak**
Quatre appareils Brownie en ébonite noire : 2 Brownie Flash dont un avec son flash et 2 Brownie Hawk Eye dont un avec son flash. *20 / 30*
- 567 Kodak**
Deux appareils avec leur flash : Brownie Flash II et Brownie Bull's Eye. *15 / 20*
- 568 Kodak**
Instamatic Reflex Obj. Xenon 1.9/50 pour film 126. Cond. AB. *60 / 80*
- 569 Kodak**
Instamatic Reflex Obj. Xenar 2.8/45 mm et flash Rotary. Cond. AB. *100 / 150*
- 570 Kodak**
Deux objectifs hélicoïdaux. Cond. B. *20 / 30*
- 571 Nagel**
Vollenda format 3x4, Obj. Radionar. *30 / 50*
- 572 Kodak**
Reflex Premier modèle, Obj. Kodak, bouchons. Cond. B. *50 / 60*
- 573 Kodak**
Deux appareils Reflex : Model 1A et Model 2 avec leur bouchon. Cond. B. *120 / 150*
- 574 Kodak**
Brownie Vecta - Flash Kodablitz - Flash en tôle noire et divers. *10 / 15*
- 575 Kodak**
Trois appareils Pony : Pony Flash avec flash - Pony IV avec flash et Pony II. *20 / 30*

576 Kodak
 Quatre appareils Pony : 3 Pony 135 et un
 Pony 838.
 20 / 30

577 Kodak
 Trois appareils : Kodak 66 Model III, Obj.
 Kodak, obturateur Delio - 2 Bantam
 Colorsnap dont un avec flash. On y joint
 un Flash Kodak. Cond. B.
 20 / 30

578 Kodak
 Trois appareils Signet Model 30 - 35 et 50.
 Cond. B.
 30 / 50



579

579 Kodak
 Signet 35 US Army N° KE-7 4843, gainé vert
 kaki, Obj. Kodak 3.5/44 mm. Cond. B.
 200 / 300

583 Kodak
 Bantam RF en ébonite gainé gainé brun
 Obj. Ektanon. Cond. B.
 20 / 30

584 Kodak
 Kodak 35 Obj. Kodak Anastar 3.5/50.
 Cond. B.
 50 / 60

585 Kodak
 Kodak 35 Obj. Kodak Special 3.5/50.
 Cond. B.
 10 / 15

586 Kodak
 Kodak 35 Kodex N° 1. Cond. B.
 20 / 30

587 Kodak
 Kodak 35 Obj. 4.5/51. Cond. B.
 20 / 30



588

588 Kodak
 Kodak 35 US Army kaki, Obj. Kodak
 4.5/51mm, modèle rare. (Etat d'usage).
 150 / 200



580

580 Kodak
 Signet 80 avec trois objectifs : Obj.
 2.8/50 - Obj. 3.5/3.5 - Obj. Telephoto 4/90
 - flash - viseur et télémètre dans sa boîte
 d'origine. Cond. B.
 200 / 300

581 Kodak
 Deux appareils : Motormatic 35 Obj.
 Ektanar 2.8/44, flash et Motormatic 35F à
 flash incorporé. Cond. B.
 50 / 100

582 Kodak
 Trois appareils Automatic 35B - 35R4 et 35F,
 Obj. Ektanar. Cond. B.
 50 / 60



589

589 Kodak
 Stereo 35, Images 23x24 sur film 35 mm,
 sac TP. Cond. B.
 100 / 150

590 Kodak
 Visionneuse stéréo Viewer en bakélite
 brune. On y joint une boîte de diapos
 stéréo au même format.
 30 / 40

- 591 Kodak**
Trois appareils Retinette dont Retinette F et 2B. Cond. B.
20 / 30
- 592 Kodak**
Trois appareils Retinette dont Retinette F et 2A. Cond. B.
20 / 30
- 593 Kodak**
Trois appareils Retinette dont IA - IB et II. Cond. B.
20 / 30
- 594 Kodak**
Quatre appareils Retinette IA. Cond. B.
20 / 30
- 595 Kodak**
Dispositif stéréo pour Retina, dans sa boîte d'origine. On y joint une petite visionneuse stéréo Retina en ébonite.
30 / 40
- 596 Kodak**
Deux appareils Retina Reflex III et IV avec Obj. Tele Xenar 4/135 mm et Obj. Curtagon 2.8/35 mm. Cond. B.
50 / 100
- 597 Kodak**
Trois appareils Retina : Retina IIF Obj. Xenar - Retina IF Obj. Xenar - Retina IIIC Obj. Xenon. Cond. B.
50 / 60
- 598 Kodak**
Trois appareils : Retina Automatic I Obj. Reomar - Retina IIS Obj. Xenar - Retina 3S Obj. Curtagon. Cond. B.
50 / 60
- 599 Kodak**
Deux appareils Retina Obj. Xenar Model Automatic II et III. Cond. B.
40 / 50
- 600 Kodak**
Trois appareils Retina : Reflex Obj. Xenon - Reflex S Obj. Eurygon - Reflex III Obj. Xenar. Cond. B.
50 / 80
- 601 Kodak**
Deux appareils Retina S1 et S2 avec flash cube. Cond. B.
15 / 20
- 602 Kodak**
Trois appareils Retina dont Model 117 - Model 118 et IB.
100 / 150
- 603 Kodak**
Trois appareils Retina : un type Ila et deux type II.
20 / 30
- 604 Kodak**
Trois appareils Retina I.
20 / 30
- 605 Kodak**
Trois appareils Retina type I, variantes de modèles.
20 / 30
- 606 Kodak**
Trois appareils Retina 1B variantes de modèles, Obj. Xenaret un parasoleil.
30 / 40
- 607 Kodak**
Deux appareils Retina IIIC et BS.
15 / 20
- 608 Kodak**
Retina IIIC Obj. Longar-Xenon 4/80mm. Cond. B.
30 / 40
- 609 Kodak**
Retinette type 147 Premier Modèle.
50 / 60
- 610 Kodak**
Cinq appareils Retinette dont type 012 - type 017 - type II.
30 / 40
- 611 Kodak**
Trois appareils Retina : deux Retina II et un IIIC, Obj. Xenon.
20 / 30
- 612 Kodak**
Deux appareils Retina IA et IIC, dont un avec Obj. Xenon.
15 / 20
- 613 Kodak**
Trois appareils Retina dont I type 119.
20 / 30



- 614 Kodak**
Ektra Obj. Ektar 1.9/50 avec son étui. Cond. B (rideau bloqué).
300 / 400

- 615 Schneider**
Objectif Tele Xenar 4.8/200 mm pour
Retina Kodak. Cond. B.
30 / 50
- 616 Schneider**
Quatre objectifs : Obj. Tele Xenar 4/135 -
Obj. Xenar 2.8/50 - Obj. Xenon 1.9/50 -
Curtagon 4/28. Cond B.
60 / 80
- 617 Schneider**
Quatre objectif : Obj. Tele-Arton 4/85 -
Obj. Curtagon 4/28 - Tele Xenar 4/135 -
Xenar 2.8/50. Cond. B.
50 / 100
- 618 Trois objectifs**
Obj. Rodenstock Retina-Heligon 4/80,
boîte cristal - Obj. Tele Xenar 4/135, boîte
cristal - Obj. Schneider Xenon 2.8/50, étui.
Cond. B.
30 / 50
- 619 Kodak**
Trois accessoires de visée : Proximeter I -
Auto-up - filtre polarisant.
20 / 30
- 620 Kodak**
Dispositif pour reproduction de
diapositives pour Retina avec Obj. Xenar.
20 / 30
- 621 Kodak**
Dispositif pour microscope pour Retina
avec notice.
30 / 50
- 622 Kodak**
Viseur d'angle en étui - 2 viseurs à cadre
et un viseur optique 35/80.
15 / 20
- 623 Kodak**
Douze Instamatic divers formats.
15 / 20
- 624 Kodak**
Douze Instamatic, divers formats.
10 / 20
- 625 Kodak**
Onze Instamatic divers formats.
15 / 20
- 626 Kodak**
Accessoires dans leur boîte d'origine :
Statif de reproduction Retina - Service
Range Finder Télémètre - Support Model
C - Porte appareil -dispositif pour gros
plan et 4 dispositifs de gros plan divers
format.
30 / 40
- 627 Kodak**
Accessoires : Table Top Tripod, dispositif
de reproduction et Kodapod, dans leur
boîte d'origine. On y joint un statif de
reproduction.
20 / 30
- 628 Kodak**
Trois flash dont Cartridge Flash Pistol dans
sa boîte et 2 flash magnésium Ribbon
Holder.
50 / 60
- 629 Kodak**
Trois retardateurs dont un en boîte , avec
sa notice. On y joint un retardateur Ferdax.
20 / 30
- 630 Kodak**
Accessoires : 3 télémètres - un télémètre
avec 3 bonnettes en étui - 2 cellules
Kodalux L - filtres couleur en étui et une
boîte de filtres.
20 / 30
- 631 Kodak**
Ensemble de publicités dont L'illustration
et divers.
20 / 30
- 632 Kodak**
Trois publicités encadrées extraites de
journaux.
20 / 30
- 633 Kodak**
Lampe pour chambre pour laboratoire
dans son carton d'origine.
15 / 20
- 634 Kodak**
Lanterne pour laboratoire en tôle laquée
marron, H. 23 cm.
15 / 20
- 635 Kodak**
Lanterne pliante pour laboratoire, en
métal et toile enduite.
20 / 30
- 636 Ensemble de déclencheurs
souples**
10 / 15
- 637 Kodak**
Projecteur diapo avec optique Angénieux
(état d'usage).
10 / 15
- 638 Kodak**
Visionneuse pliante en tôle grise.
10 / 15
- 639 Kodak**
Visionneuse en bakélite brune, Model
Kodaslide Table Viewer.
10 / 15

- 640 Kodak**
Massicot de laboratoire Eastman N° 2. On y joint 5 châssis et divers.
30 / 50
- 641 Kodak**
Film Kodak Tank grand format, complet.
15 / 20
- 642 Kodak**
Film Kodak Tank, petit format pour Brownie (manque la cuve).
10 / 15
- 643 Kodak**
Film Kodak Tank grand format complet.
15 / 20
- 644 Kodak**
Deux Timer en métal laqué rouge.
30 / 40
- 645 Kodak**
Cinq cuves en métal pour développement.
20 / 30
- 646 Kodak**
Lanterne parabolique transformable, en tôle laquée crème, dans son carton d'origine.
10 / 15
- 647 Kodak**
Ektagraphic Visual maker Model 2, dans sa mallette grise.
15 / 20
- 648 Kodak**
Visionneuse pliante, en mallette métal givrée grise.
10 / 15
- 649 Kodak**
Projecteur pour vue fixe Kodaslide Model A, dans sa mallette de transport gainée noire
15 / 20
- 650 Kodak**
Projecteur pour vue fixe Kodaslide Home Projector en ébonite peinte crème.
10 / 15
- 651 Kodak**
Deux petits projecteurs pour vue fixe, un Kodaslide Model 1 en ébonite noire et un projecteur Junior N° 1 en ébonite noire.
15 / 20
- 652 Kodak**
Deux projecteurs pour vue fixe dont Kodaslide 40 en plastique bleu canard, dans son carton et PoProjecteur Pocket Refimat 210, dans sa housse de transport.
15 / 20
- 653 Kodak**
Projecteur filmm 8mm Model Eight-500, mallette gainée toile.
20 / 30
- 654 Kodak**
Deux projecteurs pour vue fixe : Miniature Projector en tôle brune Model EK ; l'autre en fonte et tôle crème.
15 / 20
- 655 Kodak**
Projecteur pour vue fixe Kodaslide, Model 2, dans sa mallette de transport gainée brun.
10 / 15
- 656 Kodak**
Important ensemble de filtres certains dans leur boîte d'origine.
15 / 20
- 657 Kodak**
Ensemble de pellicules en 35 mm. On y joint un ensemble de bobines divers formats vides.
15 / 20
- 658 Kodak**
Ensemble de boîtes dont Micro-fiches, produits et divers.
10 / 15
- 659 Kodak**
Important ensemble de lampes pour flash, dans une sacoche Kodak en plastique jaune.
20 / 30
- 660 Kodak**
Deux mallettes publicitaires en tôle. On y joint une pochette en plastique.
20 / 30
- 661 Kodak**
Ensemble de châssis divers formats, en bois ou métal. On y joint 4 petits objectifs.
20 / 30
- 662 Kodak**
Lampe publicitaire en plastique, H. 44 cm.
15 / 20
- 663 Kodak**
Statif de reproduction avec appareil Instamatic.
10 / 15
- 664 Kodak**
Neuf photographies format 10,5x13 - 7,5x8,5 - 13x13, dont sept encadrées.
50 / 60
- 665 Kodak**
Quatre albums divers formats.
30 / 40

- 666 Kodak Souvenirs**
Huit albums divers formats.
100 / 150
- 667 Deux albums**
avec photographie, formats carte postale
et carte de visite.
30 / 50
- 668 Six photographies divers procédés**
dont daguerréotype, ambrotypes et
minuscules.
50 / 60
- 669 Photographies anciennes**
divers formats, personnages et paysages.
30 / 50
- 670 Kodak**
Objets publicitaires et divers dont étui
à cigarettes - une broches - épingles à
cravates - 2 sigles pour les 20 ans - 2 porte-
clés - une épingle et une médaille.
30 / 40
- 671 Kodak**
Quatorze camionnettes publicitaires
Echelle 1/43^e.
30 / 50
- 672 Kodak**
Lot de pin's.
15 / 20
- 673 Kodak**
Trois reproductions de publicité
encadrées.
10 / 15
- 674 Kodak**
Trente-deux glaçoirs avec reproductions
de publicités, diam. 7 cm.
20 / 30
- 675 Kodak**
Matériel publicitaire dont crayons, porte-
crayon etc.
20 / 30
- 676 Kodak**
Ensemble de pochettes pour
photographie, années 30 à 50.
15 / 20
- 677 Kodak**
Ensemble de pellicules, certaines en
boîte, divers époques.
20 / 30
- 678 Kodak**
Vingt-trois catalogues, plaquettes dont
reproductions de catalogues anciens.
50 / 60
- 679 Kodak**
Important ensemble de notices et modes
d'emploi pour les foldings, les box, les
appareils 35 mm et divers.
30 / 40
- 680 Kodak**
Album des épreuves obtenues avec les
appareils "Kodak" et "Brownie."
100 / 150
- 681 Douglas Collins**
The Story Of Kodak, Edition Abrams New-
York, 1990.
30 / 40
- 682 Kodak**
Vingt-cinq ouvrages, revues et catalogues
XX^e.
30 / 50
- 683 Kodak**
Six ouvrages sur l'histoire de la firme.
20 / 30
- 684 Kodak**
Dix agendas années 80 et 90.
50 / 60
- 685 Kodak**
Sept revues sur la photographie.
20 / 30
- 686 Histoire de la photographie**
Neuf ouvrages et plaquettes dont
Chevalier, Niepce et Daguerre.
15 / 20
- 687 Kodak**
Six Mémentos Photo Guide.
30 / 40
- 688 Technique photographique**
Huit ouvrages.
20 / 30
- 689 Histoire de la Photographie**
Sept ouvrages par Christian Sixou - Guy et
Marjorie Borgé - Michel Braive - Douglas
Davis - Patrice Barraud et Jacques
Delanoé.
30 / 50
- 690 Appareils Photographiques**
Quatre ouvrages dont Appareils Photo par
Kate Rouse - Foca Grafie par Jean-Loup
Princelle et Daniel Auzeloux - L'Oeil Espion
par Patrick Ghlassia et 100 Appareils
Légendaires par Patrice-Hervé Pont.
30 / 50
- 691 Appareils Photographiques de
Collection**
Cinq ouvrages par George Gilbert -
Michel Auer - Constantin Parvulesco - et
Todd Gustavson.
30 / 50

Fin de la vente vers 18h30

FRANCE - CHARTRES - GALERIE DE CHARTRES

SAMEDI 15 OCTOBRE 2022

À 9h30

Vente non cataloguée N° 700 à 920

Liste disponible lors de l'exposition et sur Interenchères

À 11h30

Appareils anciens

921 Alsaphot

Memox 24x36 sur film 35 mm, Obj. Boyer
Topaz 3.5/35, sac TP.

20 / 30

922 Argus C3

Obj. Cintar 3.5/50 mm, avec cellule sur la
griffe porte-accessoire.

15 / 20

923 J.C Carpentier

Photo jumelle format 6x9, (dos accidenté)
dans son étui.

30 / 50

924 Carpentier

Photo jumelle format 6x9, Obj. Krauss
8/110 (fêlé au dos).

50 / 100

925 Carpentier

Photo Jumelle format 6x9, Obj. Krauss
8/110, mise au point à molette, obturateur
pneumatique, (fêlé et léger manque dos).

50 / 100

926 Chambre

intérieur acajou, gainé noir, format 9x12,
objectif en laiton sur obturateur à double
pompe Wollensak, viseur sur l'abattant,
3 châssis doubles, étui toile et une rotule.
On y joint un pied tripode en l'état.

150 / 200



927

927 Petite chambre de voyage

en bois clair format 9x12, soufflet marron,
Obj. Krauss 8/136 sur obturateur Thornton
Pickard, sur platine à décentremments,
viseur, 2 châssis doubles.

150 / 200

928 Petite chambre

en bois gainé cuir, format 9x12, soufflet
bordeaux (passé), Obj. laiton Pipon
Rectiligne, obturateur à air, sur platine à
décentremments, dos film pack, viseur.

100 / 150

929 Contessa Nettel

Klapp à ciseaux, format 6x9, Obj. Tessar
4.5/12cm, (obturateur à rideau à revoir,
manque le dépoli).

80 / 120

930 Fettix

Folding à plaques, format 4.5x6, Obj. Tessar
4.5/7.5cm, sans châssis.

10 / 15

931 Folding

format 6x9 à plaques en acajou, soufflet
havane, objectif sur obturateur lbror ;
5 châssis. L'ensemble dans un étui.

50 / 70

932 Gaumont

Photo jumelle, format 9x12, avec dos
magasin et dépoli dans son étui.

50 / 60

933 Girard et Boite

Détective format 9x12, gainé noir, avec
2 porte-plaques.

20 / 30



934

- 934 Gravillon**
Rare chronopose "L'Autophotographie avec copie de sa notice".
100 / 150



- 935 Ica**
Minimum Palmos, klapp à plaques, gainé noir, format 4.5x6, Obj. Triotar 3.5/5.5cm, obturateur à rideau.
100 / 150

- 936 Ihagee**
Exakta Model B, format 4.5x6, Obj. Exaktar 3.5/7.5 cm, parasoleil, sac T.P, document, pied tripode plat noir en étui.
50 / 100

- 937 Kodak**
Brownie N° 2 dans sa boîte d'origine, avec ses notices et ses accessoires de développement, dans son coffret d'origine en bois.
150 / 200

- 938 Kodak**
Brownie N° 2, avec sa notice, dans son étui toile.
20 / 30

- 939 Kodak**
Box Bulls-Eye N° 2 Model D.
30 / 50

- 940 Kodak**
Panoram N °4 Model C.
120 / 180



- 941 Kodak**
Folding Pocket N° 3-A, Obj. Kodak, avec étui.
20 / 30

- 942 Kodak**
Deux appareils Vest Pocket Autographic avec leur stylet, l'un gainé noir, l'autre laqué noir.
15 / 20

- 943 Tenax Goerz Berlin**
Klapp à tendeurs, système à plaques, format 4x6, Obj. Goerz 4.5/75 - 6 châssis - dos film pack - étui cuir.
50 / 70

- 944 Zeiss Ikon**
Contessa Tessar Zeiss Opton 2.8/45 mm, obturateur Compur, notice, sac T.P.
20 / 40

- 945 Zeiss Ikon**
Ikonta folding réf. 520/18, format 3x4 sur film 127. On y joint un Zeiss Ikon Baby box.
15 / 25

- 946 Zeiss Ikon**
Ikonta 521 Obj. Tessar Zeiss Opton 3.5/75 mm, obturateur Compur Rapid, sac T.P.
20 / 30



- 947 Zeiss Ikon**
Kolibri N° R 99583, format 3x4 sur film 127, gainé noir, Obj. Tessar 2.8/5cm N° 1319741, obturateur Compur, sa béquille, déclencheur souple, filtre, bouchon et étui rigide d'origine.
150 / 200



- 948 Zeiss Ikon**
Kolibri N° S 88448, format 3x4 sur film 127, gainé noir, Obj. Novar 3.5/5cm N° 1283533, bouchon, obturateur Compur. 50 / 80
- 949 Zeiss Ikon**
Kolibri N° S 99709 format 3x4 sur film 127, gainé noir, Obj. Tessar 3.5/5 cm N° 1234585, bouchon, obturateur Compur. 50 / 80
- 950 Zeiss Ikon**
Nettax 513/16 Obj. Novar 4.5/75 mm, obturateur Pronto, sac T.P - télémètre et filtre dans leur étui. 15 / 20
- 951 Zeiss Ikon**
Nettar 515 Obj. 3.5/7.5 cm, obturateur Compur Rapid, sac T.P. 20 / 40
- 952 Zeiss Ikon**
Nettar 517/16 Obj. Novar 4.5/75 mm, obturateur Vario, sac T.P. 10 / 15
- 953 Zeiss Ikon**
Super Ikonta 530 Obj. Tessar 3.5/7 cm, obturateur Compur, sac T.P. 30 / 50
- 954 Zeiss Ikon**
Super Ikonta 530/16, modèle à 11 vues, Obj. Tessar 3.5/8cm, parasoleil, sac T.P. 30 / 50
- 955 Zeiss Ikon**
Super Ikonta 533/16 modèle avec cellule et télémètre, Obj. Tessar 2.8/8 cm, obturateur Compur Rapid, dans un étui Bauer. 30 / 50
- 956 Zeiss Ikon**
Super Ikonta 533/16 modèle à cellule, Obj. Tessar 2.8/8cm, obturateur Compur Rapid, sac T.P. 30 / 50
- 957 Zeiss Ikon**
Super Ikonta 534/16 Obj. Tessar 3.5/75 mm, obturateur Synchro Compur, sac T.P. 20 / 30
- 958 Zeiss Ikon**
Ikonta 523/16 Obj. Novar 4.5/75 mm, obturateur Prontor, sac T.P. 10 / 15
- 959 Zeiss Ikon**
Deux appareils : Super Ikonta 531, format 6x6, Obj. Xenar 3.5/75 N° 1999150, obturateur Compur Rapid - Ikonta 532/24, format 24x36, Obj. Novar 3.5/4.5 cm, obturateur Prontor-S. 40 / 60
- 960 Zeiss Ikon**
Deux appareils Super Ikonta 531 et 531/16, l'un N° F 352, Obj. Tessar 3.5/7.5 cm N° 2178169, sac T.P l'autre avec Obj. Novar 3.5/75 mm, sac T.P. 20 / 30
- 961 Zeiss Ikon**
Deux appareils : Nettar 515 Obj. Nettar 4.5/7.5 cm, obturateur Telma - Nettax 513/16 Obj. Novar Anastigmat 4.5/75 mm, obturateur Pronto. 20 / 30
- 962 Zeiss Ikon**
Deux appareils : Nettar 515 Obj. Nettar Anastigmat 4.5/7,5 cm, sac T.P notice - Super Ikonta 531 Obj. Novar Anastigmat 3.5/7.5 cm, obturateur Compur. 20 / 30
- 963 Zeiss Ikon**
Deux appareils : Nettar 515 Obj. Nettar 4.5/7.5 cm - Ikonta 521 Obj. Novar 3.5/75 mm obturateur Prontor-S, cas T.P. 20 / 30
- 964 Zeiss Ikon**
Deux appareils : Ikonta 522/24 Obj. Novar 3.5/4.5, obturateur Prontor-S - Nettar 515 Obj. Nettar 4.5/7.5 cm, obturateur Telma, sac T.P. 30 / 40
- 965 Zeiss Ikon**
Petit agrandisseur pour vues 3x4 et 9x13.5. 10 / 15
- 966 Gebr. Putzler's Massivrubin**
Lampe de laboratoire miniature chromée avec un verre rouge et son couvercle, fonctionne à la bougie, H. 12,5 cm, Diam. 3 cm. 10 / 15

Microscopes



967 Ernst Leitz

Microscope en bronze, laiton et fonte de fer, tourelle à trois objectifs, dans son coffret de transport en acajou, H. du microscope 34 cm.

70 / 100



968

968 Nachet et Fils 17 rue St Séverin, Paris

Microscope en laiton doré avec trois objectifs n° 3 -6 et 7 en écriin et trois oculaires n°1 -3 et 7, dans son coffret en bois (manque la serrure).

100 / 150

969 Passemant Ingénieur du Roi au Louvre à Paris

Microscope en bronze, sur un socle à tiroir en placage de palissandre, contenant sept oculaires et divers accessoires, hauteur totale 38 cm, dans son coffret d'origine de forme pyramidale en acajou, portant l'étiquette de Passemant, avec à la base un tiroir contenant un ensemble de préparations annotées. (le socle de l'appareil accidenté).H. totale 50 cm.

2 000 / 3 000



969



970 Microscope VAAST Paris

tourelle à deux objectifs, 2 oculaires - statif en fonte noire - coffret bois.

50 / 80

971 C. Verick, Elève spécial de E. Hartnack, rue de la Parcheminerie Paris

Microscope en bronze et laiton, H. 26 cm, avec une trousse de 5 optiques et un ensemble de préparations, dans son coffret en acajou.

150 / 200

Chambres



972

972 Demaria Lapierre

Chambre en noyer, format 18x24, soufflet toilé rouge, objectif Zeiss Tessar 4,5/15 cm, sur obturateur à rideau, avec 3 châssis, un rideau noir et un pied tripode en bois.

200 / 300

973 Eugène Fallier à Paris

Chambre photographique en bois format 30x30, embase 111 cm, soufflet noir intérieur rouge (soufflets restaurés), objectif en laiton Derogy (manque la crémaillère), H. 14 cm, Diam 8 cm, sur planchette non d'origine ; avec un pied tripode en bois à crémaillère H. 120 cm, volant pour la bascule du plateau, 30 x 40 cm et roulette à l'avant.

400 / 600

974 Hermagis

Chambre en acajou, format 13x18, soufflet cuir brun, Obj. en laiton sans marque sur obturateur Thornton Pickard, planchette à décentrement, bouchon.

100 / 150

975 Panajou Bordeaux

Chambre format 13x18, en bois verni, soufflet marron, objectif en laiton avec une vanne sur obturateur à rideau, 3 châssis doubles.

100 / 150

976 Photo-Hall

Chambre en acajou, format 13x18, soufflet cuir brun, avec objectif Berthiot sur obturateur à rideau.

70 / 90



973

977 J. Reygondaud

3 boulevard Saint André Paris

Chambre en noyer format 13x18, soufflet toilé noir, objectif en laiton sur obturateur Thornton Pickard, avec 3 châssis dans une sacoche en cuir noire et un pied tripode en bois pliant dans son sac en toile.

80 / 120



978

978 Zeiss Ikon

Contessa Nettel Tropical, chambre format 9x12, Obj. Triotar 4.5/15, un châssis double, un dos plaque gainé noir. L'ensemble dans un étui cuir.

300 / 500

979 Chambre

en noyer, format 18x24, soufflet cuir brun, avec un objectif Darlot ancienne Maison Jamin, modèle Portrait, avec 3 châssis.

150 / 200

980 Chambre

en noyer ciré format 13x18, soufflet cuir bordeaux, Obj. en laiton Photo-Sport Rectiligne Supérieur Extra-Rapid N° 802, obturateur à rideau sur platine à décentrement et 3 châssis doubles. Plaque Photo Sport 56, rue Caumartin Paris.

150 / 200

981 Chambre en acajou

format 13x18, soufflet toile verte, objectif Doppel Anastigmat sur obturateur, 3 châssis, dans un étui en cuir, (dépoli accidenté).

100 / 150

982 Chambre

en noyer, format 18x24, soufflet toile noir avec coins renforcés, Obj. Berthiot Olor N° 7 5.7/260, sur obturateur à rideau, décentrement.

100 / 150

983 Chambre en acajou

format 13x18, soufflet toilé noir, Obj. C. Berthiot Fabricant Opticien Paris, en laiton, avec une vanne sur un curieux obturateur Long & Dessoudeix, dans un étui en toile, avec 2 châssis et un viseur.

100 / 150

984 Chambre en bois

format 13x18, soufflet noir, Obj. en laiton Le S. M, porte une plaque Établissements Allez Fres 1 Rue St Martin

80 / 120

985 Chambre

en noyer, format 13x18, soufflet cuir brun, avec objectif en laiton à vanne, avec 2 châssis.

60 / 80

986 Albion

N° 105775 Rapid Symmetrical 15 x 12, objectif en laiton diaphragme à iris, focale 500 mm, bague de fixation, bouchon. H. 13 cm. Diam. 9,5 cm.

50 / 100

987 C. Berthiot, Fabricant Opticien Paris

Objectif en laiton Extra Rapide N° 7, à vanne, avec une vanne, bouchon, H. 17 cm, Diam. 11 cm.

100 / 150

988 C. Berthiot

Fabricant Opticien Paris. Objectif en laiton à vanne. 9 x 16 cm.

100 / 150



989

989 Charles Chevalier Ingénieur Palais Royal, 158, Paris

Objectif en laiton Portraits et Paysages, bouchon pivotant, H. 13 cm, Diam 7 et 10 cm, "Charles Chevalier Deux Médailles d'Or en 1834".

2 500 / 3 000



990 Johnson

Objectif en laiton avec rare obturateur à guillotine n° 6532.

50 / 100

991 Hermagis, Opticien Fabricant Paris

Objectif en laiton à vanne, H. 21 cm, Diam. 10.5 cm. (taches d'humidité sur la lentille).

100 / 150

992 Krauss

Objectif 240 mm (chocs à la couronne). On y joint un objectif incomplet.

50 / 60

993 M. L de Pulligny, Photo Amateur 21, rue Tronchet Paris

Objectif en laiton à crémaillère, à iris, "Adjustable Landscape Lens". H. 6 cm, Diam. 4 cm (Incomplet ?), copie du mode d'emploi.

50 / 100

994 Objectif en laiton

à crémaillère pour lanterne de projection, focale 60 mm, bouchon pivotant, H. 12 cm. Diam. 8 cm.

100 / 150

995 Deux objectifs Rectiligne

en laiton et laiton chromé, à crémaillère, à diaphragme à iris, l'un focale 200 mm et l'autre focale 240 mm.

50 / 100

996 Deux objectifs en laiton

diaphragme à iris, l'un à crémaillère, focale 240 mm (lentilles abimées) ; l'autre à monture hélicoïdale focale 160 mm.

30 / 50

997 Quatre objectifs

Obj. Darlot à diaphragme rotatif, Achromat 265 mm, Obj. AM modèle à la couronne f:4.5 In. 120 mm - Obj. Dallmeyer N° 132828 145 mm - Obj. N° VV179262 Dallmeyer (?) 4/5 In. - Obj. Murer 5.4/150 mm, monture hélicoïdale, diaphragme à iris N° 28005.

50 / 100

998 Divers marques

Quatre objectifs en laiton : Obj. Darlot Achromat 240 mm - Obj. Dom Martin à crémaillère, diaphragme rotatif 140 mm - Obj. Busch Aplanat F:8 -160 mm, monture hélicoïdale- Obj. Boyer Saphir 70 mm N° 36601 - Obj. Da

50 / 100

999 Cinq objectifs

divers marques en laiton : Obj. Optimus, à crémaillère, 125 mm - Obj. L. W. Kranz Braunschweig N° 5942, avec une vanne 210 mm - Obj. Steinheil, avec une barrette à 3 diaphragmes, 280 mm - Obj. Butcher 6 inch à iris - Obj. J. Faissat, à iris, monture hélicoïdale, 165 mm

100 / 150

1000 Cinq objectifs en laiton Achromat

110 mm (couvercle laiton) - 120 mm (couvercle laiton) - 200 mm - 240 mm - 420 mm.

50 / 100

1001 Six objectifs

Obj. Boyer Saphir N° 849 6.3/135 mm - Obj. Koniglich Optik 6.3/135 mm - Obj. Ensar 100 mm, monture hélicoïdale - Obj. à diaphragme rotatif 86 mm, sur planchette bois - Obj. Dallmeyer (?) n° 65713 Serie E, monture hélicoïdale - Obj. Perken & Son Rayment (?) 145 mm.

30 / 50

1002 Divers marques

Sept objectifs en laiton : 2 objectifs Perigraphe - Obj. Optis Grand Angle 12/90 - Obj. Ross London Xpress - Obj. Stella 6.3/135 - Obj. Flor Berthiot 4.5/54 - Obj. Kodack Anastigmat 4.5/6 3/8 In. sur obturateur Supermatic.

50 / 100

1003 Adam's à Londres

Viseur en laiton pour chambre acajou, à cadrage horizontale ou verticale, 4 x 7 cm.

50 / 60

1004 Dos film

en bois, format 13x17 pour chambre à tiroir, avec un film à l'intérieur.

100 / 150

Interruption de la vente
vers 12h30

À 14h

Leitz



1005

1005 Leitz Leica IIIa S-T

N°235006 Obj. Summar 2/5 cm n° 349470, bouchon, sac T.P - Obj. Elmar 3.5/5 cm n° 583098, bouchon et parasoleil, 4 filtres. Cond. C pour l'ensemble. On y joint 3 ouvrages, 3 revues et 2 cellules.

300 / 400

1006 Leica IIIc

N° 413897 - Obj. Summitar 2/5 cm N° 611349, filtre, bouchon. Cond. BC.

200 / 300

1007 Leica IIIf

N° 815413 - Obj. Elmar 3.5/5 cm N° 360607, bouchon. Cond. B (légers frottements sur le capot).

250 / 350



1008

1008 Leitz. Leica IIIg n° 828241

Obj. Summarit 1.5/5 cm N° 1057054, bouchon, sac T.P. Cond. B.

400 / 500



1009

1009 Leitz. Leica M1

N° 1035484, Obj. Elmar 2.8/50 N° 2162185, bouchon, boîte d'origine, Cond. B.

600 / 800



1010

1010 Leica M2

N° 1018879 - Obj. Summicron 2/50 N° 1623395, bouchon - demi-sac - Cond. BC.

600 / 700



1011

1011 Leica M3

N° 755425, armement deux fois - Obj. Summicron 2/5 cm N° 1255438, filtre, bouchon - demi-sac. Cond. B.

600 / 900

1012 Leitz. Leica M5

N° 1350218, finition noire, sans optique, sac T.P. Cond. BC.

500 / 600

1013 Leitz. Leica R4 Factice

Obj. Summicron R 2/50 N° 3233618, Dummy. Cond. B.

50 / 60

1014 Leitz. Leica SL n° 1370413

Obj. Summicron-R 2/50 N° 2413005, filtre, parasoleil, sac T.P. Cond. BC.

150 / 200

1015 Leitz. Leica SL

N° 1337646, finition noire, sans objectif, dans sa boîte d'origine. Cond. BC. On y joint deux demi-sac.

150 / 200

1016 Leitz Leica

Mini Zoom Obj. Vario Elmar 35-70, en étui. Cond. B.

50 / 60

1017 Faux Leica

finition dorée, n° 277916, Obj. Elmar 3.5/50 mm, sac T.P en l'état. Cond. BC.

50 / 100

1018 Faux Leica

N° 136648 - Obj. Elmar 3.5/50 mm, finition noire "Betriesbsk" avec sigle du III^e Reich.

100 / 150

1019 Faux Leica II

N° 216329 - Obj. Elmar 3.5/50 mm finition dorée.

50 / 100

1020 Faux Leica II

N° 17221 - Obj. Elmar 3.5/50 mm, finition dorée.

50 / 100

1021 Faux Leica II

N° 14235 - Obj. Elmar 3.5/50 mm finition noire.

50 / 100

1022 Leitz

Objectif Super-Angulon 4/21 N° 1715252, monture M, parasoleil, avec un viseur 21 mm Canada. Cond. B.

200 / 300

1023 Leitz

Objectif Elmar 3.5/3.5 N° 225851, bouchon AR, monture E39.

50 / 100

1024 Leitz

Objectif Elmar 4/9 cm N° 878219, chromé, à vis avec une bague M2-M3. Cond. BC.

50 / 100

1025 Leitz

Objectif Elmar 4/9 cm N° 183041, monté sur une bague OUAGO 4/90, à vis. On y joint des accessoires Leitz : 2 loupes de mise au point - une bague de mise au point - un parasoleil et une boîte vide VIDOM.

30 / 60

1026 Leitz

Objectif Elmar 4/9 cm N° 576705, finition noire, bague chromée, filtre vert, bouchon AR. Cond. B.

80 / 120

1027 Leitz

Objectif Hektor 4.5/13.5 cm N° 1440692, à vis avec étui. Cond. B.

80 / 120

1028 Leitz

Objectif Hektor 1.9/7.3 N° 437146, finition noire avec bagues chromées, bouchons, dans une boîte. Cond. B (lentilles à nettoyer).

400 / 500

- 1029 Leitz**
Objectif Summaron M 3,5/3,5 cm
N° 973535, bouchon. Cond. B.
150 / 200
- 1030 Leitz**
Objectifs et accessoires :
- Obj. Summicron 2/5 cm N° 1396647, à vis, avec une bague M (rayures sur la lentille)
- Obj. Elmar 4/135 N° 1902448, à baïonnettes, bouchons
- Viseur multi focales WALZ
- Leica Meter MC dans sa boîte
- parasoleil 12585 H
- sac T.P pour Leica M2 et un ensemble de bouchons.
50 / 100
- 1031 Leitz**
Objectif Summitar 2/5 cm N° 603850, à vis.
Cond. C. (lentille décollée).
30 / 50
- 1032 Leitz**
Objectif Summitar 2/5 cm N° 722369, à vis, bouchon. Cond. B (légèrement bleuté).
50 / 100
- 1033 Leitz**
Objectif Telyt 6,8/400 N° 2435338, complet dans son coffret d'origine.
200 / 300
- 1034 Leitz**
Objectif Telyt 4,5/20 cm N° 1501047, à vis, laqué noir, bouchons, un étui. Cond. BC.
80 / 120
- 1035 Leitz**
Objectif Xenon 1,5/5 cm n° 426564, à vis, bouchon, Cond. B.
200 / 300
- 1036 Leitz**
Trois objectifs : Obj. Summar 2/5 cm N° 209136 - Obj. Elmar 3,5/5 cm N° 134892 nickelé - Obj. Elmar 3,5/5 cm N° 1324126. Cond. B.
150 / 200
- 1037 Leitz**
Deux objectifs pour Leicaflex R : Obj. Elmarit- R 2,8/135 N° 2398260, bouchons (Cond. BC) - Obj. Apo-Macro-Elmarit-R 2,8/100 n° 3413929, bouchon AR (Cond.B).
200 / 250
- 1038 Leitz**
Deux objectifs pour Leicaflex R : Obj. Elmarit-R. 2,8/28 N° 3086360, parasoleil, bouchon AR - Obj. Apo-Telyt-R 3,4/180 N° 2915441, bouchons. Cond. BC.
200 / 250
- 1039 Leitz**
Trois objectifs pour Leicaflex R :
- Obj. Elmarit-R 2,8/35 N° 2202829, filtre, parasoleil, bouchons
- Obj. Summicron-R 2/50 N° 2824380, bouchon AR
- Obj. Macro-Elmarit-R 2,8/60 N° 2799138, bouchons. Cond. BC.
150 / 200
- 1040 Leitz**
Chambre Visoflex pour Leica M, loupe à mise au point N° 23422.
50 / 100
- 1041 Leitz**
Visoflex PEGOO avec prisme à 45°.
20 / 30
- 1042 Leitz**
Visoflex LVFOO avec miroir réf. 14818, loupe droite.
20 / 30
- 1043 Leitz**
Visoflex PLOOT à vis réf. 4382 avec petite loupe intérieure.
20 / 30
- 1044 Leitz**
Visoflex III M.
40 / 60
- 1045 Leitz**
Viseur multi focales 3,5-5-7,3-9-13,5 réf. 2307, bel état.
20 / 30
- 1046 Leitz**
Viseur multi focales 3,5-5-8,5-9-13,5 N° 98265, en étui (bel état).
20 / 30
- 1046.2 Leitz**
Quatre viseurs : 2 viseurs VIDOM, un viseur SLOOZ 28 mm et un viseur à cadre ROSOL 5-9-13,5 cm.
150 / 200
- 1047 Leitz**
Accessoires : viseur collimaté 5 cm en étui et un retardateur en étui.
20 / 30
- 1048 Leitz**
Viseur multi focales 3,5-5-8,5-9-13,5 en étui, (état moyen).
15 / 20
- 1049 Leitz**
Deux glissières de reproduction dont une avec un objectif 30X.
15 / 20
- 1050 Leitz**
Deux glissières de reproduction.
15 / 20

- 1051 Leitz**
Dispositif Belun, dans sa boîte d'origine. On y joint deux flash éventail Ceyoo, un synchro Vacu et une boîte.
20 / 30
- 1052 Leitz**
Dispositif BEOOY complet pour reproduction.
20 / 30
- 1053 Leitz**
Accessoires : Eldia en boîte et barrette flash Ctoom, en boîte
50 / 70
- 1054 Leitz**
Accessoires : tireuse Eldia, dans sa boîte - câble synchro ref. 15524 - petite rotule. On y joint 2 filtres dans un étui.
50 / 60
- 1055 Leitz**
Soufflet de reproduction avec reprodia, un petit soufflet et un support de mise au point avec crémaillère.
20 / 30
- 1056 Leitz**
Dispositif Makam 1x, pour la reproduction format 9x12 réf. 5453, avec 3 châssis, dans son coffret rouge.
15 / 20
- 1057 Leitz**
Dispositif Mikas, complet en coffret.
50 / 80
- 1058 Leitz**
Dispositif Mikas 1/2X et 1/3X, complet en coffret.
70 / 100
- 1059 Leitz**
Accessoires divers :
- bague OTZFO et OTRPO
- bague 16466 M
- bague 16696
- jeu de tubes allonge à vis
- bague NOOKY pour Summar, Hektor, Summitar - filtres et gainage.
15 / 20
- 1060 Leitz**
Dépolis avec une loupe réf. Vehig, dans sa boîte.
100 / 150
- 1061 Leitz**
Accessoires : soufflet avec 2 reprodia - dispositif Belun dans sa boîte - bagues - tubes allonges - filtres - semelle - capot pour M 5 - Fison dans sa boîte - Leica Meter MC.
50 / 100
- 1062 Leitz**
Deux parasoleil dont un pliant pour Summitar ou Summicron et un pour Elmar 9 et 13.5. On y joint un chargeur, un coupe film ABLON et une bague M2 M3.
50 / 100
- 1063 Leitz**
Accessoires : déclencheur double - accessoire synchro dont Guess pour Leica IIIa - un flash éventail - jeu de bagues allonges - bagues et bouchons.
15 / 20
- 1064 Leitz**
Mallette en cuir référence ETNEU avec Obj. Elmar 4/9 cm n° 576528, bouchon, (Cond. C) - viseur collimaté 90 mm dans une boîte - 10 filtres de couleurs divers marques - un parasoleil et un déclencheur souple.
30 / 40
- 1065 Leitz.**
Deux ouvrages. On y joint un ensemble de revues Leica : Le Leica et Le Leicaiste et quelques plaquettes et catalogues anciens Leica et divers.
20 / 30
- 1066 Leitz**
Cinq ouvrages, dont Le Leica Guide - Le Leica Manual - Leica 1925-1975 - Leica Saga - Le Leica M6. On y joint quelques revues et plaquettes.
20 / 30
- 1067 Leica Fotografie**
ensemble de numéros de 1969 à 1983.
10 / 15

Appareils miniatures

- 1068 Kiev 435 A**
Automatic - Obj. Korsar 28/35, étui. Cond. B.
20 / 30
- 1069 Minox B**
chromé, chaînette pour la mesure, flash et étuis.
30 / 50
- 1070 Minox G-TE**
Obj. MC Minotar 2.8/35, dans son coffret. Cond. B.
30 / 40
- 1071 Minox GL**
Obj. color Minotar 2.8/35 mm, flash FC 35, étui, notice, boîte. Cond. B.
30 / 50

1072 Minox 35 GTE

N° 5720855 - Obj. MC Minoxar 2.8/35 - Flash FC-E - sac T.P et étui - coffret et boîte d'origine. Cond. B

50 / 70

1073 Peace

Appareil miniature (manque l'objectif, en l'état), avec son étui.

5 / 10

1074 Pentax Auto 110

N° 1382800 - Obj. 2.8/24 mm N° 2046128, filtre, bouchon - Obj. 2.8/10 mm, bouchons - Obj. 2.8/50 mm, bouchons - Flash AF 130P - pochette - poignée - boîte en carton d'origine. Cond. B.

50 / 70

1075 Rollei 35S

finition noire, Rollei Singapore, objectif incomplet, pochette, boîte, 2 flash Rollei, parasoleil caoutchouc, bouchon et notice.

15 / 20

1076 Rollei 35 S

Rollei Singapore, finition argent, Obj. Sonnar 2.8/40 N° 2520006, (gravé Cath. Rault), bouchon, parasoleil, pochette. Cond. B.

50 / 100

1077 Secam

Stylophot Luxe sur film 16mm en chargeur de 18 vues, Obj. Roussel 3.5/27mm, étui, notice, boîte.

50 / 100

1078 Yashica

Atoron, appareil miniature complet dans son coffret. On y joint un appareil Minolta 16 miniature avec Obj. Rokkor 2.8/22 mm.

30 / 40

Appareils modernes

1079 Aires - III L

N° 730278, boîtier télémétrique - Obj. Coral 1.9/4.5 cm, obturateur Seikoha-MXL. Cond. B.

40 / 70

1080 Alsaphot Alsaflex

Conçu par Lucien Dodin, (1952), chromé gainé noir, format 24x24 sur film 35 mm, objectif Som Berthiot Flor 2.8/50 N° 1067201, obturateur à rideau métallique, vitesses jusqu'au millième, objectif interchangeable, avec un Téléobjectif Som Berthiot 4.5/145 N° 997098, sac T.P Cond. B (lentilles à nettoyer).

2 000 / 3 000



1080

1081 Angénieux

Objectif type P21 4.5/180, chromé, N° 839241, monture Exakta. Cond. BC (pré-sélection à revoir).

50 / 70

1082 Berning Robot

Deux objectifs à vis : Tele-Xenar 3.8/75 N° 2100474 et Tele-Xenar 4.5/150 N° 2432212. Cond. B.

50 / 100

1083 Berning

Robot format 24x24 à chargeur, à grand remontoir, Obj. Tessar 2.8/3 3/4. Cond. BC (gainage à recoller).

30 / 50

1084 Canon IIIa

N° 118159 (point rouge sur le capot) - Obj. Serenar 3.5/28 mm N° 10570, bouchon Leica et parasoleil. Cond. B.

250 / 300



1085

1085 Canon P

N° 704119 - Obj. Canon 1.4/50 mm N° 40394, filtre, bouchon, demi-sac. Cond. B.

200 / 250

1086 Canon AE-1

Program N° 4393573, Obj. Canon FD 1.8/50 mm N° 5544752, bouchon. Cond. BC.

30 / 50

1087 Canon L1

N° 560340, marqué E.P (en rouge) - Obj. Canon FD 1.8/50 mm N° 295978, bouchon et Flash Bell & Howell Model 10. Cond. B.

200 / 300

**1088 Canon IVS**

N° 144624, marqué E.P (en rouge) et point rouge, prise flash, Obj. Canon 1.8/50 mm N° 164405, bouchon. Cond. B.

350 / 450

1089 Cerco

Objectif français utilisé pour radiographie ambulatoire, N° 611.244A - 1.4/170 mm, Diam. 18 cm, H. 18 cm.

30 / 50

1090 Chinon Bellami

format 24x36 - Obj. Chinonex 2.8/35 mm - flash. Cond. B.

15 / 20

1091 Chinon CE-5

finition noire - Obj. Auto Chinon 1.7/50mm N° C 768058, filtre, bouchon, Flash S-250. Cond. B.

20 / 30

1092 Chinon CP-X

Programm N° 317922, finition noire - Obj. Auto Chinon 1.7/50 mm N° C 817137, bouchon - sac T.P. Cond. B.

20 / 30

1093 Chinon CS

N° 384592 - Obj. Auto Chinon 1.7/55 mm N° 404248, filtre, bouchon - Flash Chinon S-280 - sac T.P. Cond. B.

20 / 30

1094 Chinon

N° 143725, finition noire - Obj. Auto Chinon 1.9/50 mm N° 141825, bouchon - Power Winder 545. Cond. BC.

20 / 30

1095 Cornu

Ontoflex, format 6x9, Obj. Flor Berthiot 3.5/90, obturateur Compur, dos tournant, sac T.P. Cond. BC.

50 / 100

1096 FED 2

N° 6611003 - Obj. Jupiter-12 2.8/35 N° 8833708, bouchon, demi-sac Cond. B.

50 / 100

1097 FED 2

N° 8283279 - Obj. Jupiter-8 2/50 N° 7532064, filtre - viseur focal 3.5 cm - demi-sac. Cond. BC. (léger choc sur le capot).

40 / 70

1098 FED 2

N° 3501438 - Obj. Jupiter-8 2/50 N° 6465464, bouchon. Cond. BC.

30 / 40

1099 FED 2

N° 3401215 - Obj. Industar-50 3.5/50 N° 7021838, bouchon, sac T.P. Cond. B.

30 / 40

1100 FED 2

N° 9935808 - Obj. Jupiter-8 2.8/50 N° 6113267, bouchon. Cond. BC.

30 / 40

1101 FED 2

N° 5599964 - Obj. Fed 2.8/55 N° 8569503, bouchon. Cond. B.

30 / 40

1102 FED 2

N° 3518587 - Obj. Industar 3.5/50 N° 6100562, bouchon. Cond. B.

30 / 40

1103 FED 2

N° 238275 - Obj. Fed 2.8/52 N° 1618328, bouchon - sac T.P. Cond. BC.

30 / 40

1104 FED 3

N° 3206208 - Obj. Fed 2.8/52 N° 6622918, bouchon - cellule Micro Meter sur la griffe porte accessoire. Cond. B.

40 / 70

1105 FED 3

Finition noire N° 3252039 - Obj. Fed 2.8/52 N° 001041, bouchon. Cond. BC.

30 / 40

1106 FED 3

N° 8762269 - Obj. Fed 2.8/53 N° 8768897, sac T.P. Cond. B.

30 / 50

1107 FED 3

N° 4355961 - Obj. Fed 2.8/52 N° 2048320, bouchon - demi-sac. Cond. B.

30 / 40

1108 FED 5 C

N° 400452, modèle avec cellule et télémètre - Obj. Fed 2.8/55 N° 8494380, bouchon - sac T.P. Cond. BC.

50 / 100

1109 FED Copie du Leica

N° 9367902 - Obj. Fed 3.5/50 mm, bouchon.
Cond. BC.

50 / 100



1110

1110 Franke & Heidecke

Rolleiflex 2.8 E, N° 1636283, Obj. Xenotar 2.8/80, filtre, boîtier à indices de lamination, sac T.P, notice avec 4 filtres et un parasoleil en étui. Cond. B. On y joint des accessoires pour la baïonnette 1 : un Rolleipol en boîte, Rolleisoft 0.1-2-2 en étui, 2 Rolleinar 1 en étui, Rolleisoft 1 et Rolleiparkeil 2 en boîte.

300 / 400



1111

1111 Franke & Heidecke

Rolleiflex Obj. Planar 2.8/80 mm N° 5032980, boîtier avec cellule, sac T.P, avec cache pour la cellule . Cond. B.

200 / 300

1112 Franke & Heidecke

Rolleiflex modèle III F N° 2834750, (importé par Telos), Obj. Planar 3.5/75 mm, obturateur Synchro Compur, sac T.P.Cond. B, avec Rolleipol en étui.

200 / 300

1113 Franke & Heidecke

Rolleiflex 2.8F N° 2446254, Obj. Planar 2.8/80, obturateur Synchro Compur, (capuchon de visée à refixer et plexiglas de la cellule endommagé), sac T.P avec protection pour la cellule. Cond. BC.

250 / 350



1113

1114 Franke & Heidecke

Rolleiflex 3.5 F N° 2824871, importé par Telos, Obj. Planar 3.5/75 mm, obturateur Synchro Compur, sac T.P. Cond. B. (légère tache sur l'objectif de la mise au point).

200 / 300

1115 Franke & Heidecke

Rolleiflex N° 1256709 Obj. Xenar 3.5/75, obturateur Synchro-Compur. Cond. B.

150 / 200

1116 Franke Heidecke

Rolleiflex, format 6x6, modèle avec indices de lamination N° 1448384 - Obj. Tessar 3.5/75 mm, n° 1324608, bouchon - sac T.P, Cond. BC (fêles sur le dépoli). On y joint 2 filtres, un parasoleil - dispositif Rolleikin dans sa boîte - Rolleiflash en pochette et une cellule.

150 / 200

1117 Franke & Heidecke

Rolleiflex n° 1408960, Obj. Tessar 3.5/75 mm T (rouge), obturateur Synchro Compur, (verre de visé cassé), sac T.P. Cond. BC.

80 / 120

1118 Franke & Heidecke

Rolleiflex N° 1142897, Obj. Tessar 3.5/75 mm, obturateur Compur Rapid, sac T.P. Cond. BC.

50 / 80

1119 Franke & Heidecke

Rolleiflex modèle à cellule et indices de lamination, N° 1758067 Obj. 3.5/75 mm, obturateur Synchro Compur, parasoleil. Cond. BC. (accident au capuchon de visée).

50 / 100

1120 Franke & Heidecke

Rolleicord Louis XV Obj. Triotar 4.5/7.5 cm, obturateur Compur, sac avec 5 filtres et un parasoleil en étui. Cond. BC.

50 / 60

1121 Franke & Heidecke

Rolleicord n° 1313304 Obj. Xenar 3.5/75, obturateur Compur Rapid, sac T.P. Cond. BC. *50 / 80*

1122 Ihagee

Exa, avec capuchon de visée - Obj. Westar 2.8/50 N° 450525, bouchon - sac T.P. On y joint un Exa 500 Obj. Xenon 1.9/50 N° 4581508 (choc sur le filetage). Cond. BC pour l'ensemble. *30 / 40*

1123 Ihagee

Exa la avec capuchon de visée - Obj. Domiplan 2.8/50 N° 5273661, bouchon - sac T.P. Cond. B. *20 / 30*

1124 Ihagee

Exa la avec capuchon de visée - Obj. Meritar 2.9/50 N° 1608672, bouchon. Cond. B. *20 / 30*

1125 Ihagee

Exakta Varex Ila avec prisme - Obj. Pancolar 1.8/80 N° 8738061, bouchon - sac T.P. Cond. B. *30 / 50*

1126 Ihagee

Exakta Varex II a, Obj. Tessar 2.8/50 N° 4644249, capuchon de visée, demi-sac. Cond. B. *40 / 60*

1127 Ihagee

Exakta Varex VX avec prisme (légers chocs) - Obj. Travenar 2.8/90 R N° 348297. Cond. BC. On y joint un objectif Olor Berthiot 5.7/140. *40 / 60*

1128 Ihagee

Exakta VX avec prisme - Obj. Biotar 2/58 mm N° 3400534, bouchon. Cond. B. *30 / 50*

1129 Ihagee

Exakta RTL 1000 avec prisme cellule et capuchon de visée - Obj. Oreston 1.8/50 N° 53118183, bouchon. Cond. B. *40 / 70*

1130 Objectif

Jupiter-9 2/8.5 cm N° 6104358, monture Contax à baïonnette, bouchons, boîte. Cond. B. *20 / 30*

1131 Jupiter

Deux objectifs en boîte, monture pour Contax : Obj. Jupiter R-12 2.8/35 N° 8907450, bouchons - Obj. Jupiter-3 2/85 N° 8370122. On y joint un viseur multi focales N° 0 3282. Cond. B. pour l'ensemble. *50 / 80*

1132 Kiev II

N° 5621423 Obj. Jupiter-12 2.8/3.5cm N° 5910407 - Obj. Jupiter-11 4/135 N° 6612154 chromé, boîte - viseur multi focales N° 010505 dans sa boîte. Cond. BC. *50 / 100*

1133 Kiev

Deux appareils : Kiev Ila N° 8005181 Obj. Jupiter-8M 2/53 N° 8066042, bouchon - Kiev IIIa N° 8420441, modèle à cellule Obj. Jupiter-8M 2/5cm N° 6413, avec sacs T.P. Cond. B. *30 / 50*

1134 Kiev

Deux appareils : Kiev Ila N° 6208710 Obj. Jupiter-8M 2/5 N° 6221633, bouchon - Kiev IIIa N° 7427318, modèle à cellule Obj. Jupiter-8M 2/50 N° 7442069, bouchon, avec sacs T.P. Cond. B. *50 / 100*

1135 Kiev

Deux appareils : Kiev Ila N° 813313 Obj. Jupiter-8M 2/53 N° 8016614, bouchon - Kiev IIIa N° 7339067, modèle à cellule Obj. Jupiter-8M 2/50 N° 7355425 avec sacs T.P. Cond. B. *50 / 100*

1136 Kiev III

N° 5729786 - Obj. Jupiter-3 1.5/5cm N° 5700970 - sac T.P. (à recoudre). Cond. B. *30 / 50*

1137 Kiev III

Modèle A N° 530380 - Obj. Jupiter 2/5cm n° 5200783 (lentille froitée) - Obj. Jupiter-12 2.8/35 N° 8734824, boîte - Obj. Jupiter-11 4/135 n° 6302459, chromé, boîte - un viseur multi focales n°006928, boîte. Cond. BC. *30 / 50*

1138 Kiev 4

chromé, gainé bleu N° 6502001 - Obj. Jupiter -8M 2/50 N° 7520330, bouchon - demi-sac. Cond. B. *100 / 150*





1139

1139 Kiev 4
chromé, N° 7629234 - Obj. Jupiter -8M 2/50
N° 7741185, bouchon - filtre jaune, filtre gris
en boîte - sac T.P - notice. Cond. B.
100 / 150

1140 Kiev 4
 finition noire N° 6834933 - Obj. Jupiter -M
2/53 N° 8069908 - sac T.P.-boîte d'origine,
filtre et chargeur. Cond. B.
100 / 150

1141 Kiev 4
chromé, gainé bleu N° 7024897 - Obj.
Jupiter -8M 2/50 N° 7500068, bouchon -
demi-sac. Cond. B.
100 / 150

1142 Kiev 4
chromé N° 7019703 - Obj. Sonnar 2/5 cm
N° 2521647, bouchon. Cond. B.
80 / 100

1143 Kiev 4
chromé N° 7219212 - Obj. Jupiter - 8M 2/50
N° 7228037, bouchon. Cond. B.
80 / 100

1144 Kiev 4
chromé N° 6403713 - Obj. Jupiter -8M
2/5 cm N° 6304688, bouchon - sac T.P -
boîte d'origine. Cond. B.
80 / 120

1145 Kiev 4A
chromé, gainé bleu N° 8005185 - Obj.
Jupiter -12 2.8/3.5 cm N° 610492, viseur
35 mm sur la griffe porte-accessoire-
demi-sac. Cond. B.
100 / 150

1146 Kiev 4A
chromé, N° 7815223 - Obj. Jupiter - 5
2/8.5 cm N° 601969, bouchon - viseur multi
focales - demi-sac. Cond. B.
100 / 150

1147 Kiev 4M
chromé, N° 8446887 - Obj. Helios -103
1.8/53 N° 8420333, bouchon - sac T.P -
notice. Cond. B.
100 / 150



1140

1148 Kiev 4M
chromé, N° 8011514 - Obj. Jupiter -8M 2/50
N° 6834740, bouchon. Cond. B.
100 / 150

1149 Kiev 5
N° 7103398, modèle avec cellule et
télémetre - Obj. Jupiter-8H 2/50 N° 730239 -
sac. T.P. Cond. BC.
20 / 30



1150

1150 Kiev 6 C
N° 801936 - Obj. Vega-126 2.8/90 N° 812475,
bouchon - prisme cellule TTL - capuchon
de visée - étui. Cond. B.
150 / 200

1151 Kiev 88
N° 8402418 - Obj. Vega-128 2.8/80
N° 758192, filtre, bouchon. - 5 dos
N° 7815662 - N° 03103 - N° 007 - N° 8000825 -
N° 03096 - prisme cellule TTL - poignée de
déclenchement - Cond. B.
400 / 500

1152 Kiev
Arax N° 4364 format 4.5x6, dos et objectif
interchangeable, vitesse d'obturation
jusqu'au millième - Obj. Arax 2.8/80 N° 0406,
filtre - prisme TTL Spot et capuchon de
visée - Obj. Arax 3.5/45 N° 900, bouchons -
filtre polarisant circulaire - filtre UV - cellule
Leningrad 7 - sac toile en l'état. Cond. B.
300 / 400

1153 Kiev

Salyut-S, N° 7503590, copie du Hasselblad, boîtier Reflex 6x6, dos et objectif interchangeable - Obj. Vega-12B 2.8/90 N° 730029, filtre, bouchon - 2 dos - étui. Cond. B.

250 / 350

1154 Kiev

Salyut-S, N° 7805386 copie du Hasselblad, boîtier Reflex 6x6, dos et objectif interchangeable - Obj. Vega-12B 2.8/90 N° 782505, filtre, bouchon - 2 dos - cellule Scout - étui. Cond. B.

250 / 350

**1155 Kiev**

Copie du Contax, 1948, Obj. 3K N° 002810, sac T.P. Cond. C (semelle légèrement oxydée).

500 / 700

1156 Kiev - Copie du Contax II

N° A101 - Obj. Jupiter-12 N° 8416560 2.8/35. Cond. B. (manque bobine réceptrice).

50 / 100

1157 Kiev - Copie du Contax II

N° A101 - Obj. Sonnar 2/5 cm N° 252166. Cond. B.

50 / 100

1158 Kiev - Copie du Contax III

N° A 5210 - Obj. Sonnar 2/5 cm N° 2521625. Cond. B.

80 / 120

**1159 Kinoptik Paris**

Optique N° 60479 ultra lumineuse scientifique. bel état.

50 / 100

1160 Kodak

Retina IIC Obj. Heligon 2.8/50, obturateur Compur, sac T.P. Cond. B.

30 / 50

1161 Kodak U.S Army

Appareil de prises de vues aériennes, type Aircraft K-24, dans son coffret de transport en bois, avec 2 magasins, 3 filtres couleur.

100 / 150

1162 Kowa 6 MM

Mono Reflex 6x6 N° 326059, capuchon de visée, Obj. Kowa 3.5/150, bouchon. Cond. AB.

150 / 200

1163

Lordox

Lordomat N° 54204 boîtier télémétrique - Obj. Lordonar 2.8/50 N° 36954 - demi-sac. Cond. B.

50 / 80

1164 Lordox

Lordomatic IIR N° 175953, boîtier avec cellule et télémètre - Obj. Lordonar 2.8/5 cm, obturateur Prontor-SLK - sac T.P. - boîte. Cond. B.

20 / 30

1165 Lordox

Obj. Lordon 2.8/5 cm - sac T.P. Cond. B.

20 / 30

1166 Lordox

Deux appareils : Lordox N° 11651, Obj. Triplon 2.8/5 cm, obturateur Prontor SVS - Lordomat N° 62421, Obj. Lordonar 2.8/20, obturateur Prontor SVS, demi-sac. Cond. B.

30 / 50

1167 Lordox

Deux appareils 24x36 : l'un Lordomat N° 57681 Obj. Lordon 2.8/50 N° 33133, sac T.P. ; l'autre Lordox Obj. 3.8/5 cm, sac T.P. Cond. B.

30 / 50



1168 Mamiya RB 67

Professional n° C 67124 avec objectif Sekor 4.5/180 mm n° 20735, bouchon, dos 120. Cond. B (léger décollement du gainage).

150 / 200

1169 Mamiya RZ67

Professional - Obj. Mamiya-Sekor Z 3.5/90 mm, N° 17830, bouchon - dos 120 - dans une caisse en bois.

300 / 400

1170 Mamiya

Objectif grand angle Sekor 6.3/65 mm N° 81806 avec son viseur.

50 / 100

1171 Méopta

Opema N° 10312824 Obj. Belar 2.8/45 copie du Leica, étui. Cond. B.

100 / 150



1172

1172 Meyer Optik Görlitz

Objectif Trioplan 2.8/100, à vis 42, finition chromée, 2 bouchons et un étui. Cond. B.

250 / 350

1173 Meyer Optik Görlitz

Objectif Telemegor 5.5/180 N° 1531956, monture à vis 42, bouchons, étui. Cond. B.

30 / 40

1174 Minolta X-300

N° 9204248 - Obj. Minolta MD 1.7/50 mm N° 8144647, filtre, parasoleil. Cond. B.

40 / 60

1175 Minolta

Autocord 6x6 n° 183075 Obj. Rokkor 3.5/75 mm. Cond. BC.

30 / 50

1176 Mupo

finition noire N° 6071531 - Obj. Fed 2.8/52 N° 7109972, bouchon. Cond. B.

30 / 50



1177

1177 Nikon F2

N° 7340957, prisme DP-2 n° 564966 - Obj. Nikkor 1.2/55 mm, N° 353298, bouchon - sac T.P.- Obj. Nikkor 2/28 n° 345020, monture C, bouchons - Obj. Nikkor 2/135 mm, N° 175915, bouchons, monture C - cellule Kalimar, en étui. Cond. B.

250 / 350

1178 Nikon EM

N° 6362814, finition noire, Obj. Nikkor-S Auto 1.4/50 mm N° 1126654, bouchon. Cond. B.

20 / 40

1179 Nikon EM

N° 6987367, finition noire, Obj. Série E 2.8/28 mm N° 1794671, bouchon, - flash SB E - sac. Cond. B.

30 / 50

1180 Nikon FA

N° 5358630, Obj. Nikkor 2/35 n° 292649, filtre, parasoleil, sac T.P et doubleur Foca HR7 en étui. Cond. B.

50 / 60

1181 Nikon FE

N° 3544307, Obj. Série E 1.8/50 mm N° 1995583 - flash SB 19. Cond. BC.

50 / 80

1182 Nikon FE

N° 3697759, Obj. Nikkor 1.8/50 mm N° 2101253, filtre, courroie, - flash SB 10 - parasoleil. Cond. B.

50 / 100



1183

1183 Nikon F-301

finition noire, Cond. BC - Zoom Macro Angénieux 3.5/70-210, filtre, parasoleil, bouchon, étui, coffret d'origine, Cond. AB - Vivitar Teleconverter en étui.

200 / 300

1184 Nikon F-501 AF

Obj. Zoom AF Nikkor 35-70 mm, sac TP Cond. BC.

30 / 50

**1185 Nikon S**

Télémétrique N° 6099796 avec point rouge, Obj. Nikkor-H. C (rouge) 2/5cm Nippon Kogaku (léger manque de gainage au dos) - Obj. Soligor Telephoto 3.5/135mm N° 2089, finition noire et bague chromée, monture Nikon. Cond. B.

350 / 450

1186 Nikon S2

N° 6171423, modèle télémétrique - Obj. Nikkor-S. C (rouge) 1.4/5 cm Nippon Kogaku N ° 359481, filtre, bouchon et demi-sac. Cond. B.

350 / 450

**1187 Nikon SP2**

N° 6202138, modèle télémétrique - Obj. Nikkor-S. C (rouge) 1.4/5 cm Nippon Kogaku N ° 377419, filtre, bouchon et demi-sac. Cond. B. (très léger choc en façade).

350 / 450

1188 Nikon

Coolpix 5700 n° 3096595 Zoom Nikkor ED 2.8-4.2/8.9-71.2 mm, parasoleil, chargeur, piles et notice. Cond. B.

50 / 70

1189 Nikon

Coolpix 5400 n° 4760964 Zoom Nikkor 5.8-24 mm, chargeur, piles, notices. Cond. B.

30 / 60

1190 Nikon

Coolpix 5000 n° 4557149 Zoom Nikkor 7.1-21.4 mm, parasoleil, avec câbles, chargeur et notice. Cond. B.

30 / 60

1191 Nikon

Objectif Nikkor-Q 3.5/13.5cm Nippon Kogaku N° 275007, finition noire, bagues chromées, monture Contax, bouchons, bel état.

200 / 300

1192 Nikon

Objectif Nikkor-Q C (rouge) 3.5/13.5 Nippon Kogaku, finition noire, N° 265819, monture Contax, bel état.

200 / 250

1193 Nikon

Objectif Nikkor-Q C (rouge) 3.5/13.5cm Nippon Kogaku N° 258645, chromé, monture Contax, bel état.

150 / 250

1194 Nikon

Zoom AF Nikkor 3.5-4.5D /28-70mm, parasoleil, filtre et bouchons. Cond. AB. On y joint un Zoom Sigma D Apo Macro4-5.6/70-300mm, monture Nikon, parasoleil, bouchons. Cond. AB.

50 / 60

1195 Nikon

Objectif Nikkor-Q 3.5/135 mm N° 876614, monture C, filtre, bouchon, parasoleil, dans une boîte cristal. Cond. BC.

30 / 50

1196 Deux objectifs

Zoom Nikkor AF-S DX 3.5-5.6/18-55 mm, N° 16343795, bouchons - Obj. Canon Lens FD 1.4/50 mm S.S.C (en rouge), N° 1236395, filtre, bouchon, parasoleil. Cond. B. On y joint un Motor Drive MA Canon (en l'état, piles défectueuses) et télémètre Austria en étui.

50 / 100

1197 Nikon

Deux objectifs : Obj. Micro-Nikkor-P Auto 3.5/55 mm N° 723642, monture A1, filtre, tube M2, bouchons et Obj. Nikkor-Q.C Auto 3.5/135 mm n° 123954, monture C, parasoleil, bouchon, boîte cristal.

80 / 120

1198 Nikon

Trois objectifs : Obj. Nikkor 2/85 mm, monture AIS - Zoom-Nikkor 3.3-4.5/ 35-70, monture C - Obj. Nikkor-S-Auto 1.4/50 mm Nippon Kogaku, monture C. Cond. B.

50 / 80

1199 Trois objectifs pour Nikon

Obj. Tokina 3.5/17mm, (traces sur la lentille) - Obj. Vivitar 3.5/200, bouchons, Cond. B. - Obj. Makinon Reflex 5.6/300mm, bouchons, étui, boîte, Cond. B.

30 / 50

1200 Olympus

N° 1088175 finition noire - Zoom 3.5-4.5/ 35-70 N° 123894, filtre, bouchon. Cond. BC.

30 / 50

1201 Olympus OM-1N

gainé façon reptile, Obj. Zuiko 1.8/50 mm N° 2646561, bouchon. Cond. BC.

20 / 40

1202 Olympus

OM-1N sans optique - dos - 4 accessoires OM Xenon Adaptater - 3 verres Focusing Screen - notices. Cond. B.

30 / 50

1203 Olympus

OM-1N, N° 1639078, finition noire - Obj. OM System Zuiko Auto-S 1.8/50 mm N° 1785845, bouchon. Cond. B.

40 / 60

1204 Olympus

OM-2 N, N° 993109, finition noire - Obj. OM System Zuiko Auto-S 1.8/50 mm N°5176987, bouchon. Cond. B.

50 / 70

1205 Olympus

Deux appareils : OM-2N finition noire N° 1099914, Obj. Zuiko 1.4/50 N° 1103936, filtre, bouchon, sac T.P - OM-2N chromé, N° 919598, Obj. Zuiko 1.4/50 mm, N° 1165585, filtre, parasoleil, demi-sac. Cond. B.

50 / 100

1206 Olympus

OM-2 PC N° 1092035, finition noire - Obj. OM System Zuiko Auto-S 1.8/50 mm N° 5266996, bouchon. Cond. BC.

30 / 40

1207 Olympus

OM-2 Spot /Program N° 1012364 finition noire - Obj. OM System Zuiko Auto-S 1.8/50 mm N° 5729059, filtre, bouchon. Cond. B.

50 / 70

1208 Olympus

OM-3 N° 1006062, finition noire - Obj. OM System Zuiko Auto-S 1.8/50 mm N° 14335248, bouchon. Cond. B.

50 / 100

**1209 Olympus OM 4**

N° 1030695 finition noire - Obj. Zuiko 1.8/50 mm N° 2603549 - Flash T32 - notice et boîte d'origine. Cond. B.

100 / 120

**1210 Olympus**

OM-4 T N° 1184610, capot et semelle en titane finition chromée - Obj. OM System Zuiko Auto-S 1.4/50 mm N° 712242, bouchon, sac T.P. Cond. B, bel état.

200 / 300

**1211 Olympus**

OM-4 Ti N° 1168751, capot et semelle en titane laqué noir - Obj. OM System Zuiko Auto-S 1.8/50 mm N° 5905681, bouchon. Cond. BC.

250 / 350

- 1212 Olympus OM 10**
N° 857425 avec adaptateur pour le choix des vitesses - Zoom 3.5-4.5/35-105 N° 161724, bouchon - Winder 2. Cond. B.
50 / 80
- 1213 Olympus OM 10**
N° 428656 - Zoom 3.5-4.8/35-70 N° 980335699, bouchon - Flash T20. Cond. BC.
30 / 50
- 1214 Olympus**
OM-10 Quartz N° 1264532, finition noire - Obj. OM System Zuiko Auto-S 1.8/50 mm N° 2888508, dispositif pour utilisation des vitesses manuelles, bouchon, sac T.P Cond. B.
50 / 60
- 1215 Olympus OM 77 AF**
N° 1018061 finition noire - Obj. AF 1.8/50 mm N° 1019795, bouchon. Cond. BC.
30 / 50
- 1216 Olympus OM 77 AF**
N° 2044284 - Zoom AF 3.5-4.5/35-70, bouchon. Cond. B.
40 / 60
- 1217 Olympus OM 2000**
Spot Metering N° 1803849, finition noire - Auto-Zoom 3.5-4.8/35-70 mm N° 97102570, bouchon - sac T.P Cond. B.
40 / 70
- 1218 Olympus IS-50 SLR**
N° 1112604 - Zoom 28-120, bouchon - boîte d'origine, notice. Cond. AB.
20 / 40
- 1219 Olympus**
Deux appareils : OMG N° 1357620, Obj. Zuiko 1.8/50 mm N° 2795650, bouchon - M1 N° 132453, Obj. Zuiko 1.8/50 N° 116841. Cond. B.
40 / 70
- 1220 Olympus**
Deux appareils : Olympus-35 SP N° 352065, Obj. Zuiko 1.7/42, filtre, bouchon, notice - Olympus 35 RD n° 483168, Obj. Zuiko 1.7/40 mm, filtre, sac T.P Cond. B.
40 / 70
- 1221 Olympus**
Deux appareils : l'un RC N° 582320, Obj. Zuiko 2.8/42 mm ; l'autre Olympus 35 N° 150240, Obj. Zuiko 3.5/4 cm, obturateur Copal, petit télémètre sur la griffe porte accessoires. Cond. B.
20 / 30
- 1222 Olympus**
Deux appareils : XA Flash A11 Obj. Zuiko 2.8/35, pochette - Stylus Epic Zoom 170 N° 6602543. finition argent, pochette. Cond. B.
20 / 30
- 1223 Olympus**
Deux appareils XA2 Flash A11, Obj. Zuiko 3.5/35, en coffret, Cond. B.
30 / 50
- 1224 Olympus**
Deux appareils :
- l'un XA3 Flash A11, Obj. Zuiko 3.5/35 mm, notice, boîte ;
- l'autre XA4 Macro Flash A16 Obj. Zuiko 3.5/28 mm, boîte. Cond. B.
30 / 50
- 1225 Olympus**
Deux appareils :
- l'un XA Flash A11, Obj. Zuiko 2.8/35 mm, notice, coffret ;
- l'autre XA1 Flash A9M, Obj. Zuiko 4/35 mm, boîte. Cond. B.
30 / 50
- 1226 Olympus**
Deux appareils :
- Trip 35 N° 493713, gainage havane, Obj. Zuiko 2.8/40
- Trip 35 N° 4345720, gainage bleu, Obj. Zuiko 2.8/40. Cond. B.
40 / 60
- 1227 Olympus**
Deux appareils sans optique : OM 1 N° 301355 - OM 1 N, N° 2099782. Cond. B.
20 / 30
- 1228 Olympus**
Deux appareils sans optique : OM F N° 1012235 - OM 1 N° 694456. Cond. B.
20 / 30
- 1229 Olympus**
Deux appareils sans optique : OM 1 N° 1441598 - OM 1 N, N° 199773. Cond. B.
20 / 30
- 1230 Olympus**
Deux appareils sans optique : OM 1 N° 221360 - OM 1 N, N° 1788841. Cond. B.
20 / 30
- 1231 Olympus**
Deux appareils sans optique : OM G N° 1323651 - OM 10 N° 1076492, avec dispositif manuel pour vitesses. Cond. B.
15 / 20
- 1232 Olympus**
Deux appareils sans optique : OM 1 N° 440029 - OM 1 N, N° 2029832. Cond. B.
20 / 30
- 1233 Olympus**
Deux appareils sans optique : OM 2N N° 816903- OM 20 N° 1003830. Cond. B.
30 / 50

1234 Olympus

Trois objectifs : Obj. Zuiko 1.8/50, boîte -
Obj. Zuiko 3.5/28, boîte - Zoom Sigma AF
3.5-4.5/28-70, boîte. On y joint 2 boîtes de
Focusing Screen. Cond. B.

30 / 50

1235 Olympus

Winder 2 dans sa boîte d'origine.

10 / 15

1236 OPL

Foca Universel-R N° 210004R - Obj. Oplarex
1.9/5 cm N° 96593, filtre, bouchon, demi-
sac. Cond. B.

80 / 120

1237 OPL

Foca Universel R N° 202822R - Obj. Oplar
3.5/3.5 cm N° 72515, bouchon - viseur 3.5
sur la griffe porte accessoire - demi-sac.
Cond. B.

80 / 120

1238 OPL

Foca U n° 207332 R Obj. Oplar 3.5/3.5
N° 73928 - Obj. Oplar 2.8/5 cm N° 90650 -
Obj. Oplar 3.5/9 cm N° 15615 - Obj.
Tele Oplar 4.5/13.5 cm N° 19904 - viseur
universel dans sa boîte - 6 filtres - un
parasoleil - une petite rotule étoile. Cond.
B. L'ensemble dans une mallette Foca.

200 / 300

1239 OPL

Foca N° 80371 - Obj. Oplarex 1.9/5 cm
N° 80610, filtre, bouchon. Cond. B.

50 / 100

1240 OPL

Foca N° 79907 - Obj. Oplarex 1.9/5 cm
N° 85760, bouchon. Cond. BC.

50 / 100

1241 OPL

Foca N° 71655 - Obj. Oplar 2.8/5 cm
N° 88499, filtre. Cond. BC.

60 / 80

1241.2 OPL

Foca * n° 504915, Obj. Oplar 3.5/3.5 cm
N° 056794, notice, boîte. Cond. B.

50 / 100

1242 OPL

Foca ** N° 41854B - Obj. Oplar 3.5/5 cm
N° 09181C, bouchon. Cond. BC.

60 / 80

1243 OPL

Foca ** n° 57406 B, Obj. Oplar 3.5/5 cm
N° 04400C, sac TP, Cond. BC. On y joint
un appareil Foca n° 086913 Obj. Oplar
2.8/5 cm n° 78714, Cond. B.

50 / 80



1244

1244 OPL

Foca *** N° 419740 Obj. Oplarex 1.9/5 cm
N° 105786, sac T.P. On y joint deux objectifs ;
Obj. Oplar 3.5/9 cm - Obj. Tele Oplar
4.5/13.5 cm, un viseur universel en boîte.
Cond. B. pour l'ensemble.

150 / 200

1245 OPL

Foca *** N° 408446, Obj. Oplar 2.8/5 cm
N° 99393, sac T.P. On y joint un appareil
Foca n° 087190, Obj. Oplar 2.8/5 cm
N° 88828 (manque la bobine). Cond. B.
pour l'ensemble.

50 / 100

1246 OPL

Deux appareils : Focasport N° 54076,
armement à levier Obj. Neoplar
2.8/4.5 cm, demi-sac et Focasport II
N° 814939, Obj. Oplar-Color 2.8/4.5 cm,
sac TP. Cond. B.

30 / 50

1247 OPL

Deux appareils Foca Sport II avec Obj.
Oplar-Color 2.8/4.5 cm, N° 806216 et
N° 831865 - Cond. B (dont un obturateur
à revoir).

20 / 30

1248 Orion

Objectif Orion-15 6/28 N° 661337 pour
Kiev, dans une boîte.

50 / 80

1249 Pentacon

N° 5080752, Obj. Biotar 2/58 N° 4233262,
sac T.P. Cond. B.

20 / 30

1250 Pentacon FB

N° 5032984 modèle avec cellule - Obj.
Biotar 2/58 N° 4574043, bouchon. Cond. B.

30 / 40

1251 Pentacon FBM

N° 409891, modèle avec cellule - Obj.
Biotar 2/58 N° 5171213, bouchon. Cond. B.

30 / 40

- 1252 Pentacon FM**
N° 426244 - Obj. Tessar 2.8/50 N° 5452892, bouchon. Cond. B. *20 / 40*
- 1253 Pentacon**
Praktica Super TL 1000 avec 6 objectifs : Obj. Pentor Automatic 2.8/35 mm N° 310757 - Obj. Super Takumar 3.5/28 - Obj. Helio-44M 2/58 - Obj. Pentor Automatic 2.8/135 mm - Obj. Pentacon 2.8/135 - Obj. Pentacon 1.8/50 (lentilles abîmées) - sac fourretout. Cond. BC. *50 / 100*
- 1254 Pentacon**
Praktina II A - Obj. Flexon 2/50 N° 5272367, bouchon, sac T.P. Cond. BC. *50 / 70*
- 1255 Pentacon**
Praktica BX 20 N° 2410077 finition noire - Zoom Prakticar 3.5-4.5/35-70 - Auto Zoom Prakticar Macro 3.5-4.8/35-70, bouchons - Flash Praktica BD 24TTL - sac T.P. Cond. B. *50 / 100*
- 1256 Pentacon**
Deux appareils : Praktica FX Obj. Tessar 2.8/50 mm N° 31492 et Praktina FX, Obj. Biotar 2/58 T (rouge) N° 3707240. Cond. B. *50 / 100*
- 1257 Pentacon**
Deux appareils : Pentacon ZI N° 244942, Obj. Tessar 2.8/50, bouchon - Praktina FX, Obj. Steinheil Quinon 1.9/55 mm N° 4777924. Cond. BC. *50 / 80*
- 1258 Pentax**
ME Super N° 3957865 - Obj. SNC Pentax-M 1.4/50 mm N° 2372874, filtre, bouchon - Winder ME 2. Cond. B. *50 / 70*
- 1259 Pentax MX**
N° 9428969, gainé bleu - Obj. SMC Pentax-M 1.7/50 N° 8073043, filtre, bouchon - Winder MX. Cond. B. *50 / 70*
- 1260 Pentax MZ-7**
N° 1397338 - Obj. Zoom Pentax 35-80 mm N° 6031105, filtre, bouchon - Flash AF 330 - boîtes d'origine, notice. Cond. B. *80 / 120*
- 1261 Pentax P30T**
N° 5287904 avec 3 objectifs : Obj. SMC Pentax 1.8/55 - Obj. SMC Pentax 2.8/105, étui - Obj. SMC Pentax 2/35, étui - et accessoires : 2 parasoleils - 2 filtres - 2 flexibles - jeu de tube allonges, en étui, boîte et sac T.P. Cond. B. *50 / 80*
- 1262 Pentax**
Spotmatic N° 1105489 - Obj. Super-Multi-Coated 1.4/50 N° 5678106, bouchon. Cond. BC (légers frottements). *40 / 60*
- 1263 Pentax**
Spotmatic F N° 6135284 - Obj. SMC Takumar 1.8/55 N° 7772005, filtre, bouchon - sac T.P. Cond. B. *50 / 70*
- 1264 Pentax Spotmatic**
Motor Drive, Obj. Takumar 1.4/50 N° 6129232, poignée pour les piles. Cond. BC. *100 / 150*
- 1265 Pentax**
Spotmatic SP11, finition noire, gainé bleu, N° 5397121 - Obj. Super Takumar 1.4/50 N° 1424179, filtre, bouchon. Cond. BC. *50 / 70*
- 1266 Pentax**
Deux appareils : ME Super N° 3251213 Obj. SMC Pentax 1.4/50 N° 1098425, filtre et MX gainé façon reptile N° 9384894, Obj. SMC Pentax-M 1.7/50 mm N° 2742304, filtre, bouchon. Cond. BC. *50 / 80*



1271 Rodenstock

Deux optiques Theta 50-488 mm en métal chromé et 6 objectifs Heligon 100 mm. Cond. B.

300 / 400

1272 Rollei 35 S

Made By Rollei Singapore, finition noire, Obj. Sonnar 2.8/40, filtre, parasoleil, avec un Flash 121 BS en étui. Cond. B (léger choc sur le capot arrière gauche).

50 / 60

1273 Sakar

Deux objectifs : Zoom Macro, monture Olympus 3.5-4.5/35-70 N° 9010783, bouchons - Obj. Phoenix/Samyang MC Mirror Lens 8/500mm N° 222279, bouchons. Cond. B et boîtes d'origines.

50 / 100

1274 Sem

Semflex n° 456880, modèle givré gris, Obj. Som Berthiot 4.5/75 mm, sac T.P avec une bonnette 2. Cond. BC. On y joint une bonnette Semflex 2D en boîte.

30 / 50

1275 Sem

Semflex Auto n° 409940. Obj. Flor Berthiot 3.5/75, sac T.P Cond. BC.

40 / 50

1276 Sem

Semflex Standard Obj. Som Berthiot 4.5/75, obturateur Orec, parasoleil, sac T.P (en l'état). Cond. B.

30 / 40

1277 Sem

Semflex Standard n° 358557 Obj. Som Berthiot 3.5/75, filtre jaune, boîte. Cond. B.

20 / 40

1278 Sem

Semflex Standard Obj. Som Berthiot 4.5/7.75 mm, sac T.P Cond. B.

30 / 40



1279

1279 Sem

Semflex deux appareils dont un Studio N° 341013, Télé objectif 3.9/150 et Semflex Standard n° 354963 Obj. Flor Berthiot 3.5/75, filtres, flash. L'ensemble Cond. B dans une mallette.

100 / 150

1280 Sem

Deux appareils : l'un Orenac gainé noir avec Obj. P. Angénieux 2.9/50 type Z2, obturateur Orec, sac T.P (Cond. BC) ; l'autre Sem-Kim II, givré gris Obj. Som Berthiot 2.8/45, obturateur Orec, sac T.P et 2 bonnettes (1D-2D). Cond. B.

20 / 30

1281 Sem

Obj. Flor Berthiot 3.5/75, obturateur Synchro Compur, sac T.P.

30 / 40



1282

1282 Seroa Monaco

Mecaflex appareil Reflex 24x24, objectif interchangeable, Obj. Kilar 3.5/40 N° 222-2007. Cond. B.

500 / 600



1283

1283 Voigtlander Germany

Bessa R2 C, semelle Cosina Co LTD Made in Japan, Cond. AB - Obj. Carl Zeiss Jena Sonnar 2./50 mm N° 1057630, en monture Contax (chocs sur le filetage) - 2 cellules VC Metter (l'une chromée, l'autre noire) en boîte - sac T.P et étui.

500 / 600



1284

1284 Voigtlander

Bessa-R finition noire N° 00105194 - Obj. Jupiter-8 2/50 N° 0211087, à vis E39, bouchon - cellule VC Metter II sur la griffe porte-accessoire - boîtes - notice. Cond. BC.

200 / 250

1285 Voigtlander

Super B Obj. Heliar 3.5/7.5 cm, sac T.P (en l'état). Cond. B.

30 / 80

1286 Voigtlander

Objectif Color Skopar 2.5/35 mm MC N° 9960961, filtre, bouchons et une cellule VC Meter. Cond. B.

50 / 100

1287 Yashica D

Appareil Reflex 6x6 N° H 111750 - Obj. Yashinon 3.5/80, bouchon. Cond. BC.

20 / 30

1288 Yashica Mat-124

Appareil Reflex 6x6 N° 9121891 - Obj. Yashinon 3.5/80, bouchon. Cond. BC.

20 / 30

1289 Yashica Mat-124 G

Appareil Reflex 6x6 N° 7103671, Obj. Yashinon 3.5/80, bouchon. Cond. B.

30 / 50

1290 Yashica- Mat LM

N° MTL 2120919 Obj. Yashinon 3.5/80, obturateur Copal MX20, sac T.P, parasoleil en étui. Cond. B.

30 / 40

1291 Yashica GTN

N° H 625284 - Obj. Yashinon DX 1.7/45, bouchon - 2 compléments optiques Yashikor Wide Angle 1.4 et Telephoto 1.4, en étui - Flash Auto Sunpak - sac T.P. Cond. B.

30 / 40

1292 Zeiss Ikon

Contax N° 247806 - Obj. Tessar 3.5/50 mm (T) N° 3374479, bouchon. Cond. BC.

20 / 30



1293

1293 Zeiss

Contax I Valise universelle en cuir contenant boîtier Contax I N° AU 20628, Obj. Tessar 3.5/5 N° 1302708 (façade repeinte) - Obj. Sonnar 4/13.5 cm noir et nickel N° 1435476 - avec accessoires : 2 viseurs Albada réf. V433/24/28, un viseur cheminé N° 581, un viseur réf. 432/5 - 3 filtres en boîte - 4 chargeurs - parasoleil et cellule Helios en étui. Cond. BC.

700 / 900

1294 Zeiss Ikon

Contax I N° Y 16465, laqué noir avec vitesses lentes - Obj. Tessar 3.5/5 cm N° 1384268, sac T.P. Cond. B.

250 / 350



1295

1295 Zeiss Ikon

Contax I N° V 32920, finition noire, (modèle sans vitesse lente), Obj. Tessar 2.8/5 cm N° 1345033, filtre jaune, Obj. Sonnar 4/13.5cm, laqué noir, avec bague nickelée, N° 1429857, monture Contax, bel état, 2 bouchons et pochette d'origine Zeiss. L'ensemble dans sa mallette d'origine. Cond. B.

400 / 500



1296 Zeiss Ikon

Contax II N°J 73495 - Obj. Biogon 2.8/3.5 cm N° 1799268, sac T.P - Obj. Sonnar 2/8.5 cm N° 2047298, bouchon - viseur multi focales réf. 5840. Cond. B (pour l'ensemble) - Obj. Carl Zeiss Jena Tele-Tessar 6.3/18 cm N° 2234171 (légères rayures sur la lentille, légère réparation au filetage), filtre jaune, bouchon AR, Cond. BC.

300 / 400

1297 Zeiss Ikon

Contax II N° B 61297- Obj. Biogon 12.8/3.5 cm N° 2802396, bouchon - viseur Zeiss de 30 mm. Cond. BC.

250 / 350

1298 Zeiss Ikon

Contax II N° 21544 - Obj. Sonnar 2/5cm N° 1756620 - sac T.P. Cond. BC.

200 / 250

1299 Zeiss Ikon

Contax II N° F 43575 - Obj. Sonnar 2/5 cm N° 2201371, bouchon, sac TC. Cond. BC.

150 / 200



1300 Zeiss Ikon

Contax Ila N° A 47507 - Obj. Sonnar 2/50 mm N° 829297, filtre, bouchon, demi-sac. Cond. B.

250 / 350

1301 Zeiss Ikon

Contax Ila - Obj. Sonnar 1.5/50 N° 820145, bouchon. Cond. B (manque la bobine réceptrice).

200 / 300

1302 Zeiss Ikon

Contax Ila N° S 20920 - Obj. Sonnar 2/5 cm T (rouge) N° 3094811, parasoleil, sac T.P - câble Synchron Shalter en boîte - notice. Cond. B.

200 / 300



1303 Zeiss Ikon

Contax Ila N° B 93626 - Obj. Sonnar 2/50 mm (T rouge) N° 829110, bouchon - petite cellule Voigtländer sur la griffe porte-accessoire - demi- sac. Cond. B.

250 / 350

1304 Zeiss Ikon

Contax Ila N° U 3475 - Obj. Sonnar 1.5/5 cm N° 2553231, filtre, bouchon, demi-sac. Cond. BC.

200 / 250

1305 Zeiss Ikon

Contax II N° A 49372 - Obj. Sonnar 2/5 cm N° 1630898, sac T.P - Obj. Triotar 4/8.5 cm N° 2428549, filtre. Cond. B.

250 / 350

1306 Zeiss Ikon

Contax II A N° V16954 - Obj. Tessar 3.5/5cm N° 3101563 - sac T.P. Cond. B.

200 / 250



1307 Carl Zeiss Jena

Contax Ila N° B 92559, sac T.P. Cond. BC - Obj. Sonnar 2/8.5 cm T (rouge), N° 32708750, bouchons - Obj. Triotar 4/85 mm N° 958690, bouchons. Cond. B.

100 / 150

1308 Zeiss Ikon

Contax Ila N° S22324 - Obj. Sonnar 2/50mm T N° 583365, bouchon - Obj. Sonnar 4/135mm N° 1601899, bouchon AR - avec accessoires : viseur universel 21-135 - viseur 3.5 - 1 chargeur - 2 filtres et un parasoleil. L'ensemble dans sa valise universelle d'origine. Cond. B.

300 / 400

1309 Zeiss Ikon

Contax Ila n° A44118, Obj. Sonnar 1.5 cm, sac T.P. Cond. BC.

100 / 150



1310

1310 Zeiss Ikon

Contax III Allemagne S.L N° D 56509 - Obj. Sonnar 2/5 cm, N° 2229911 - Obj. Sonnar 4/13.5 cm N° 1719725, bouchon (choc sur le filetage). Cond. BC.

200 / 300

1311 Zeiss Ikon

Contax III - Obj. Sonnar 2/5 cm N° 2683039, bouchon. Cond. BC (manque la bobine réceptrice).

200 / 250

1312 Zeiss Ikon

Contax III N° K60454, - Obj. Sonnar 4/13.5cm N° 2189299 - viseur Carl Zeiss Jena multi focales, boîte. Cond. BC.

150 / 200

1313 Zeiss Ikon

Contax IIIa N° B 79029 - Obj. Sonnar 1.5/50 mm N° 1612794, filtre, bouchon. Cond. B.

250 / 350

1314 Zeiss Ikon

Contax IIIa - Obj. Sonnar 2/50 mm N° 1257777, bouchon. Cond. B.

200 / 300

1315 Zeiss Ikon

Contax IIIa N° A 56693 - Obj. Sonnar 2/50 mm N° 708009, filtre, bouchon, sac T.P. Cond. B.

200 / 300

1316 Zeiss Ikon

Contax IIIa N° B 97022 - Obj. Sonnar 2/50 mm T (rouge) N° 710996, bouchon. Cond. B.

200 / 300

1317 Zeiss Ikon

Contax IIIa - Obj. Sonnar 2/50 mm N° 890244, bouchon - câble Synchro Schalter - Contax Guide. Cond. B.

200 / 300



1318

1318 Zeiss Ikon

Contax III N° G 6286 Obj. Sonnar 2/5cm N° 2255768 - Obj. Sonnar 4/13.5cm N° 2189519, chromé, filtre, bouchon - viseur multi focale N° 9909, boîte. Cond. B.

200 / 300

1319 Zeiss Ikon

Contax III N° J77692, Obj. Sonnar 4/13.5 N° 2233237, bouchon, pochette - viseur canon Zeiss 85-135 m. Cond. BC.

200 / 250

1320 Zeiss Ikon

Contax IIIa N° L 81490 - Obj. Sonnar 1.5/50 mm N° 1445689, filtre, bouchon - câble Synchron Shalter en boîte. Cond. B.

250 / 300

1321 Zeiss Ikon

Contax D N° 260341, Obj. Flektogon 2.8/35 N° 4245102, bouchon, sac T.P. Cond. B. (très légers enfoncements sur le gainage).

30 / 40

1322 Zeiss Ikon

Contax D Obj. Tessar 4.5/40 T (rouge) N° 3765046, sac T.P. Cond. B.

50 / 80

1323 Zeiss Ikon

Contax D Obj. Tessar 2.8/50 T (rouge) N° 3377077, sac T.P. Cond. B.

50 / 80

1324 Zeiss Ikon

Contax D N° 249724 - Obj. Tessar 2.8/50
N° 4327475, bouchon. Cond. BC.

20 / 30

1325 Zeiss Ikon

Contax D N° 252649 - Obj. Tessar 2.8/50 (T)
N° 4311825, bouchon. Cond. B.

20 / 30

1326 Zeiss Ikon

Contax D - Obj. Biometar 2.8/80 T (rouge)
N° 3585979, bouchon. Cond. BC.

40 / 60

1327 Zeiss Ikon

Contax D N° 21507 - Obj. Biotar 2/58 (T)
N° 383532. Cond. BC.

20 / 30

1328 Contax F

N° 490052 - Obj. Biotar 2/58 N° 5240209,
filtre, bouchon. Cond. B.

40 / 60

1329 Zeiss Ikon

Contax F N° 428584 - Obj. Tessar 2.8/50
N° 5446163, bouchon, notice. Cond. B.

20 / 30

1330 Zeiss Ikon

Contax F N° 5087812 - Obj. Biotar 2/58
N° 5373359, bouchon, sac T.P. Cond. BC.

20 / 30

1331 Contax FB

N° 450314, modèle avec cellule - Obj.
Tessar 2.8/50 N° 5362925, bouchon.
Cond. B.

30 / 40



1332

1332 Zeiss Ikon

Contax G11 N° 111954 - Obj. Biogon 2.8/28
(T*) N° 7721863, filtre, bouchon, demi-sac.
Cond. B.

300 / 400

1333 Zeiss Ikon

Contax G1 N° 094881 - Obj. Planar 2/45
(T*) N° 7787943, filtre, bouchon - câble
d'extension Contax TLA 100. Cond. B.

200 / 300



1334

1334 Zeiss Ikon

Contax G2 finition noire N° 63855 - Obj.
Planar 2/45 (T*) N° 7682069, filtre, bouchon,
demi-sac - Flash TLA 200 - notice - boîte.
Cond. BC.

400 / 500

1335 Zeiss Ikon

Contax NF N° 490041, Obj. Biotar 2/58 T
(en rouge) N° 4126736, bouchon, viseur à
cadre. Cond. B.

30 / 40

1336 Zeiss Ikon

Dispositifs ophtalmologiques pour Contax
Ila et IIIa, dans un coffret bois.

50 / 100

1337 Zeiss Ikon

Contaflex 126 N° 76686, finition chromée,
Obj. Tessar 2.8/45, bouchon, dans
sa boîte d'origine avec trois objectifs
en boîte cristal : Obj. Distagon 2.8/32
N° 4392834, bouchon - Obj. Sonnar 2.8/85
N° 4360240, bouchon - Obj. Tele-Tessar
4/135 n° 4368112, bouchon. Cond. B pour
l'ensemble.

80 / 120

1338 Zeiss Ikon

Contaflex 126 N° 89911, finition noire, Obj.
Tessar 2.85/45, N° 26578, bouchon - Obj.
Distagon 2.8/32 N° 4390563 - 5 bagues.
Cond. B.

50 / 70

1339 Zeiss Ikon

Contaflex 126 Obj. Tele-Tessar 4/200mm,
bouchon. Cond. B.

40 / 60

1340 Zeiss Ikon

Contaflex Prima Obj. Pantar 2.8/45,
obturateur Prontor, sac T.P. Cond. B.

30 / 40

1341 Zeiss Ikon

Contaflex Super Obj. Tessar 2.8/50
N° 2739261, obturateur Synchro Compur,
sac T.P. Cond. B.

50 / 70

1342 Zeiss Ikon

Contaflex Super Obj. Tessar 2.8/50
N° 34330413, obturateur Synchro Compur,
sac T.P.Cond. B.

50 / 70

1343 Zeiss Ikon

Contaflex Super Obj. Tessar 2.8/50
N° 4379389, obturateur Synchro Compur,
sac T.P.Cond. B.

50 / 70

1344 Zeiss Ikon

Contaflex Super - Obj. Tessar 2.8/50
N° 3900598 - sac T.P.Cond. BC.

30 / 40

1345 Zeiss Ikon

Contaflex Super N° G 25780 - Obj. Tessar
2.8/50 - sac T.P.Cond. BC.

30 / 40

1346 Zeiss Ikon

Contaflex Super BC N° P 45422 - Obj. Tessar
2.8/50. Cond. B. (tache sur la lentille).

20 / 30

1347 Zeiss Ikon

Deux appareils : Contaflex II Obj. Tessar
2.8/50 mm, obturateur Synchro Compur,
sac T.P - Contaflex I Obj. Tessar 2.8/45 mm,
obturateur Synchro Compur, sac T.P
Cond. B.

30 / 40

1348 Zeiss Ikon

Deux appareils Contaflex : Contaflex II
Obj. Tessar 2.8/45mm, obturateur Synchro
Compur, sac T.P - Contaflex Super B Obj.
Tessar 2.8/50mm, obturateur Synchro
Compur X, sac T.P.Cond. B.

30 / 40

1349 Zeiss Ikon

Quatre objectifs pour Contaflex : Obj.
Pro-Tessar 3.2/35 mm N° 3672281, boîte
cristal - Obj. Mutanar 4/85 mm N° 144999
V 7 II, bouchon, boîte cristal - Obj. Pro-
Tessar 4/115 N° 3809457, bouchon, boîte
cristal - Télescope 1.7x N° 2505496,
bouchons - parasoleil réf. 861/07, dans sa
boîte. Cond. B.

50 / 100

1350 Zeiss Ikon

Kit pour Contaflex : Obj. Pro-Tessar 4/35 -
Obj. Pro-Tessar 4/85 - Obj. Pro-Tessar M
1:1 en étui - filtres 0.5M - Contapol -
Parasoleil - un étui - Cond. B. On y joint
4 filtres (jaune, vert, rouge) - une griffe et
un étui.

40 / 70

1351 Zeiss Ikon

Contarex Bullseye N° T 59781 - Obj. Planar
2/50 mm N° 3177178, filtre orange. Cond. B.

300 / 400



1352

1352 Zeiss Ikon

Contarex Bullseye - Obj. Planar 2/50 mm
N° 2374516 - Obj. Distagon 4/35 mm
N° 3256884, bouchon. Cond. B.

300 / 400



1353

1353 Zeiss Ikon

Contarex Bullseye - Obj. Planar 2/50
mm N° 317 7486, filtre UV - Obj. Sonnar
4/135 mm N° 3266037, filtre Softar II, boîte.
Cond. B. (léger choc sur le capot arrière).

300 / 400

1354 Zeiss Ikon

Contarex Bullseye - Obj. Planar 2/50 mm
N° 3247926 - Obj. Distagon 2.8/25 mm
N° 2588222, bouchon. Cond. B.

400 / 500

1355 Zeiss Ikon

Contarex "Special" N° U26470, Obj. Tessar
2.8/50 N° 323298, bouchon - boîtier avec
capuchon de visée - prisme - verre
dépoli - filtre polarisant - sac T.P.Cond. B.

200 / 300

1356 Zeiss Ikon

Contarex Super - Obj. Tessar 2/50 mm
N° 4503615, parasoleil. Cond. B (léger
enfoucement sur le prisme et pointe sur
le capot en haut à gauche). On y joint un
dos supplémentaire.

400 / 500

- 1357 Zeiss Ikon**
Mallette Contarex-System contenant 3 parasoleils Zeiss en métal, un en caoutchouc - 2 filtres polarisant dont un en étui - un filtre gris en étui - 3 filtres B56 - 2 dépolis.
50 / 100
- 1358 Zeiss Ikon**
Deux chargeurs pour Contarex, dans un étui et un support pour pied. L'ensemble dans un sac fourre-tout Zeiss-Ikon.
30 / 50
- 1359 Zeiss Ikon**
Contessa N° B 44674 Obj. Tessar 2.8/45 N° 930376, obturateur Compur - parasoleil - sac T.P. Cond. B.
30 / 40
- 1360 Zeiss Ikon**
Contessa N° Q 46922 - Obj. Tessar 2.8/45 N° 5464400, obturateur Compur - sac T.P. Cond. B.
30 / 40
- 1361 Zeiss Ikon**
Contina III N° K 87178 - Obj. Pantar 2.8/45, complément interchangeable N° 3305376, sac T.P - Obj. Pantar 4/30 mm N° 3555110 - Obj. Pantar 4/75 mm N° 3861237, bouchon, étui - viseurs 30 et 75 mm en étui. Cond. B. (légères marques au dos du boîtier).
80 / 120
- 1362 Zeiss Ikon**
Contina III N° K 83312 - Obj. Pantar 2.8/45 N° 3350315, interchangeable - Obj. Pantar 4/30 mm N° 3763228, bouchon, étui - Obj. Pantar 4/75 mm N° 35289876, bouchon, étui avec viseur. Cond. B.
30 / 50
- 1363 Zeiss Ikon**
Contina L Obj. Color Pantar 2.8/45, obturateur Prontor 250, parasoleil, sac T.P. Cond. B.
10 / 15
- 1364 Zeiss Ikon**
Icarex 35 avec capuchon de visée, Obj. Voigtländer Zoomar 2.8-36-82, bouchon, support pour pied ; avec poignée et étui pour le zoom. Cond. B.
50 / 100
- 1365 Zeiss Ikon**
Icarex 35 BM finition noire N°P93487 - Obj. Tessar 2.8/50 n° 7206194, bouchon - sac T.P. Cond. B.
30 / 50
- 1366 Zeiss Ikon**
Icarex 35 S Obj. Super-Dynarex 4/200, filtre, bouchon. Cond. B.
50 / 80
- 1367 Zeiss Ikon**
Icarex 35 S - Obj. Tessar 2.8/50, bouchon, sac TP - Obj. Super Dynarex 4/135, bouchon, boîte cristal. On y joint un téléconverter 2x Soligor en étui. Cond. B.
50 / 60
- 1368 Zeiss Ikon**
Icarex 35S TM chromé N° 79929 - Obj. Tessar 2.8/50 N° 7323919 - sac T.P - Obj. Super-Dynarex 4/200 N° 7129940, bouchons, étui. Cond. B.
40 / 60
- 1369 Zeiss Ikon**
Kolibri N° S 57430, format 3x4 sur film 127, gainé noir, Obj. Novar 4.5/5cm N° 1094465, bouchon.
50 / 80
- 1370 Zeiss Ikon**
Super Ikonta 530/15 folding télémétrique Obj. Tessar 4.5/12cm, obturateur Compur Rapid, bel état.
15 / 20
- 1371 Zeiss Ikon**
Taxona N° 230775, format 24x24, Obj. Tessar 3.5/37.5cm, boîte d'origine. Cond. B.
15 / 20
- 1372 Zeiss Ikon**
Tenax N° M 52397, format 2.5x2.5 sur film 35mm, Obj. Novonar 3.5/3.5 cm. Cond. B.
40 / 60
- 1373 Zeiss Ikon**
Tenax N° M 40624, format 2.5x2.5 sur film 35mm, Obj. Novar 3.5/3.5 cm. Cond. B.
15 / 25
- 1374 Zeiss Ikon**
Tenax N° 45056, format 2.5x2.5 sur film 35mm, Obj. Tessar 3.5/3-3/4 T (en rouge). Cond. BC.
15 / 20
- 1375 Zeiss Ikon**
Quatre appareils : Nettar 517/16, Obj. Novar 6.5/75 - Nettar 518/16, Obj. Novar 45/75 - Ikonta 521/16, Obj. Tessar Opton 3.5/75 mm, obturateur Compur Rapid - Ikonta 521/16, Obj. Novar 3.5/7.5 cm. Bel état pour l'ensemble.
50 / 100
- 1376 Zeiss Ikon**
Objectif Biogon 4.5/21mm N° 1852888, bouchons. Cond. B.
200 / 300
- 1377 Carl Zeiss Jena**
Objectif Biotar 1.5/75 T (en rouge) N° 3956714 (lentille arrière à nettoyer), bouchons, boîte.
600 / 700



1376



1379



1377

1378 Carl Zeiss Jena

Objectif Sonnar 2.8/180 N° 4225556, bouchon, 42 à vis, avec bague d'adaptation pour Nikon. Cond. C (traces d'usage sur la monture).

50 / 100

1379 Carl Zeiss Jena

Objectif Sonnar N° 2584433 "Jeux Olympiques 68 Grenoble" 4/250 mm, bouchons, parasoleil, poignée, étui d'origine. Cond. B (seulement 12 exemplaires).

800 / 1 000

1380 Carl Zeiss Jena

Deux objectifs chromés à vis 42 : Obj. Tessar 2.8/80 n° 4849373, bouchons - Obj. Triotar 4/135 T (rouge) n° 3774663. Cond. B. On y joint une monture complémentaire 42.

20 / 30

1381 Zeiss Ikon

Accessoires : Obj. Sonnar 4/135 N° 6096929, chromé, à vis 42, bouchon - 2 parasoleils en boîte - 3 viseurs à cadre dont 2 en boîte - 2 loupes dont une en boîte - 2 anneaux intermédiaires en boîte.

30 / 40

1382 Carl Zeiss Jena

Dispositif stéréo N° 52596 T f=50 /2 m, bouchon, dans sa boîte carton.

30 / 50

1383 Carl Zeiss Jena

Dispositif stéréo f=50/2 m (traces d'humidité sur les lentilles). On y joint un Contameter réf. 439 avec 3 Proxar en écran.

50 / 100

1384 Zeiss Ikon

Steritar D 814 dispositif stéréo, pour Contina et Contaflex Prima, dans son emballage d'origine, (non ouvert).

50 / 100

1385 Zeiss Ikon

Steritar 812 dispositif stéréo, pour Contaflex I et II, dans sa boîte d'origine.

50 / 100

1386 Zeiss Ikon

Contameter avec lentille Proxar 0.5 A 28.5 en étui. On y joint un viseur réf. 421 avec lentille Proxar 0.5 et chaînette de mesure et un flash Ikoblitz 6, en boîte.

20 / 30

1387 Zeiss Ikon

Viseur collimaté réf. 426 avec cache 94/01.

15 / 20

1388 Zeiss Ikon

Trois viseurs dont deux 30 mm et l'autre réf. 424.

20 / 30

1389 Zeiss Ikon

Panflex modèle avant-guerre (miroir en l'état), dans sa boîte d'origine.

150 / 250

1390 Zeiss Ikon

Accessoires : cellule Helios en étui - rotule Duotar - glissière de mise au point.

10 / 15

1391 Zenit C

N° 600114277 gainé verni noir - Obj. Industar-50, 3.5/50 N° 6460808 - sac T.P. Cond. B.

40 / 70

1392 Zenit C

N° 60298362 - Obj. Industar-50 2.5/5 cm N° 6049996, Cond. C.

30 / 50

1393 Zenit C

N° 60041654 gainé bordeaux, sans optique. Cond. BC.

30 / 50

1394 Zenit C

N° 600118328 - Obj. Mir-1 2.8/37 N° 00738, filtre. Cond. B.

40 / 70

1395 Zenit C

N° 58148597 - Obj. Industar-50-2 3.5/50
N° 6873748, filtre, bouchon. Cond. B.

50 / 70

1396 Zenit E

finition noire, modèle à cellule
N° 74329223 - Obj. Helios-44-2 2/58
N° 7495489, bouchon - sac T.P. Cond. B.

40 / 70

1397 Zenit-E

n° 66022516 - Obj. Mir-1, 2.8/37 n° 6504757,
bouchon, sac T.P - Obj. Helios-44, 2/58
N° 6055316, dans sa boîte. Cond. BC

20 / 30

1398 Zenit E

N° 74277471 - Obj. Helios-44-2 2/58
N° 7136588, bouchon - sac T.P (en l'état).
Cond. C (choc sur le filetage).

30 / 40

1399 Zenit 3

N° 62001971 - Obj. Helios-44 2/58
N° 0085839, bouchon. Cond. B.

30 / 50

1400 Zenit 3M

N° 67081651 - Obj. Mir-1 2.8/37 N° 6602720,
bouchon - sac T.P. Cond. B.

30 / 50

1401 Zenit 3M

laqué bordeaux, gainé noir N° 66127347 -
Obj. Helios-44 2/58 N° 00764 - demi-sac.
Cond. BC (décollement du gainage).

30 / 50

1402 Zenit 12 XP

finition noire N° 85207091 - Obj. Helios-
44M, 2/58 N° 8122963, bouchon - sac T.P.
Cond. B.C.

40 / 60

1403 Zenit 12 XP

finition noire N° 85153607 - Obj. Helios-
77M-4, 1.8/50 N° 92003598, demi-sac -
notice. Cond. BC.

40 / 60

1404 Zenit 12 XP

finition noire N° 92008946 - Obj. Helios-
44M-4, 2/58 N° 85212272, bouchon - demi-
sac. Cond. B.

50 / 80

1405 Zenza Bronica

ETR SI N° 7308723 format 4.5x6 sur film
120 - Obj. Zenzanon-PE 2.8/75 N° 7530198,
bouchons, parasoleil, boîte, étui - 2 dos
film 120 - prisme - poignée. Cond. B.

300 / 400

1406 Zenza Bronica

ETRS N° B6105612 format 4.5x6 sur film 120 -
Obj. Zenzanon 2.8/75 mm N° 7939675,
bouchon - poignée - capuchon de
visée - prisme cellule. Cond. BC.

250 / 350

1407 Zenza Bronica

ETRS N° 7157501 format 4.5x6 sur film 120 -
Obj. Zenzanon 2.8/75 mm N° 7938480,
bouchon - poignée - Flash Sunpack Auto
124. Cond. BC.

200 / 300

1408 Zenza Bronica

ETRS, boîtier n° M 5241522, format 4.5x6,
sans optique, sans capuchon de visée,
avec dos 220. Cond. BC.

80 / 120

1409 Zorki 4

finition noire N° 6165868, Obj. Fed 2.8/53,
bouchon. Cond. B.

50 / 70

1410 Zorki 4

N° 70016211, gainé façon reptile - Obj.
Jupiter-8, 2/50. Cond. B (décollement du
gainage). On y joint une boîte Zorki 4.

50 / 100

1411 Zorki 4K

N° 74071166 Obj. Jupiter-8 2/50, à vis E39,
sac T.P. Cond. B.

20 / 30



- 1412 Zorki 6**
N° 650037317 - Obj. Industar-50, 3,5/5 cm, bouchon, sac T.P - boîte carton. Cond. B.
30 / 50
- 1413 Zorki 6**
N° 610030521, finition noire - Obj. Jupiter-8, 2/50, bouchon. Cond. BC.
50 / 70
- 1414 Zorki 6**
N° 650027660, finition noire - Obj. Fed 2.5/53, bouchon. Cond. BC.
50 / 70
- 1415 Zorki**
Deux appareils : Zorki C N° 57248052, Obj. Industar-50, 3,5/50, bouchon, sac T.P - Zorki sans optique N° 53231830, sac T.P Cond. BC.
40 / 60
- 1416 Zorki**
Deux appareils : Zorki C N° 56035024, Obj. Industar-30, 3,5/50, sac T.P - Zorki 4 N° 6115399, sans optique. Cond. BC.
30 / 50
- 1417 Zorki**
Deux appareils : Zorki N° 5570614 Obj. Industar-22, 3,5/5 cm, bouchon - Zorki C N° 56110815, Obj. Industar-50, 3,5/5 cm, bouchon. Cond. BC.
40 / 60
- 1418 Zorki**
Deux appareils : Zorki 3 N° 5503336, Obj. Jupiter-8 2/5 cm, bouchon - Zorki N° 600021419, Obj. Jupiter-8 2/50, cellule Metraphot sur la griffe porte accessoires, demi-sac. Cond. B.
50 / 70
- 1419 Zorki**
Deux appareils : Zorki 3 N° 5558428, Obj. Jupiter-8 2/50, bouchon - Zorki 4 K N° 76904073, Obj. Jupiter-8 2/50, bouchon. Cond. B.
50 / 70
- 1420 Zorki**
Deux appareils : Zorki 3 N° 5571443, Obj. Jupiter-8 2/5 cm, bouchon - Zorki 4 N° 5901738 Obj. Jupiter-8 2/50, bouchon. Cond. BC.
50 / 70
- 1421 Zorki**
Deux appareils : Zorki 3 C N° 5614951, Obj. Jupiter-8 2/50, bouchon - Zorki N° 144686, Obj. Industar 3.5/5 cm. Cond. BC.
40 / 60
- 1422 Zorki**
Deux appareils : Zorki 3 N° 5422544, Obj. Jupiter-8 2/5 cm, filtre, bouchon - Zorki 2-C N° 56054775, Obj. Jupiter-8 2/50, bouchon. Cond. BC.
50 / 70
- 1423 Zorki**
Deux appareils : Zorki 3 N° 5578749, Obj. Jupiter-3 1.5/5 cm, bouchon - Zorki 6 N° 640018926, Obj. Industar 2.8/55, filtre, bouchon. Cond. B.
50 / 70
- 1424 Zorki**
Deux appareils : Zorki 6 N° 650009341, Obj. Industar-61, 2,8/55 - Zorki 4 N° 64160676, Obj. Jupiter-8, 2/50, bouchon. Cond. B.
50 / 70
- 1425 Zorki**
Deux appareils : Zorki 6 N° 610007902, Obj. Industar-50, 3,5/50 - Zorki 4 N° 68912483 Obj. Fed 2.8/52, demi-sac. Cond. B.
50 / 70
- 1426 Deux objectifs russes**
pour boîtier Salyut-S : Obj. 3.5/45 N° 821238, bouchon - Obj. 3.5/65. Cond. B.
50 / 70
- 1427 Quatre objectifs**
à vis 42 : Obj. Tessar 2.8/50 - Obj. Pentacon 1.8/50 - Obj. Helios-44 2/58 - Obj. Jupiter-9 2/85. Cond. B.
20 / 30
- 1428 Quatre objectifs russes**
monture rentrant à vis E39 dont un objectif FED 3.5/50 - Obj. 3.5/5 cm et trois objectifs 3.5/5. Cond. BC.
30 / 50
- 1429 Quatre objectifs russes**
à vis E39 : 2 Obj. 3.5/50 - Obj. 2.8/52 - Obj. 2.8/5 cm. Cond. BC.
30 / 50
- 1430 Quatre objectifs russes**
à vis E39 : Obj. Jupiter-8 2/50, boîte - Obj. 2.8/52, filtre - Obj. 3.5/5 cm - Obj. Jupiter-11 4/135, filtre. Cond. B. On y joint un Obj. 3.5/50.
30 / 50
- 1431 Cinq objectifs russes**
à baïonnettes dont 3 Obj. Jupiter 2/50 et 2 Obj. 1.8/53 . Cond. BC.
30 / 50
- 1432 Quatre objectifs**
à baïonnettes : 2 Obj. Olympus 1.8/50 mm, Cond. B - Obj. Canon Lens FD 1.8/50 mm, Cond. B - Obj. Pancolar 2/50 (en l'état).
15 / 20

1433 Divers marques

Quatre objectifs : Hanimex Zoom 4.5/80-200, monture Nikon - Tokina Zoom 3.8-4.8/35-105, monture Minolta - Rokkor 1.4/50 - Zeiss Pro-Tessar 4/115 complément pour Contaflex. Cond. B.

50 / 70

1434 Quatre objectifs

Obj. Rodenstock XR-Heligon 1.1/75 N° 8797416, bouchon - Obj. Xenar 4.5/210 N° 9982786 - Obj. Rodenstock Heligon 1.16/100 mm N° 10667719, bouchons - Obj. Canon Lens XI 2.5/125 N° 78993, avec diaphragme, bouchons. Cond. B.

100 / 150

1435 Divers marques

Six objectifs : Obj. Angénieux 135G1, en monture - Obj. Boyer Saphir 3.5/40 - Obj. Boyer Zircon 4/110, en monture - Obj. Som Berthiot Eurygraph 6.2/250 - Obj. Carl Zeiss Jena Biogon 2.8/3.5 cm, monture E39 - Obj. Hyper Cinor. On y joint deux oculaires Nacheť pour microscope (C5x et R6). Cond. B pour l'ensemble.

50 / 100

1436 Accessoires

Cellules et télémètres : 2 cellules Leningrad en étui - Kodalux L, étui - Vivitar, étui - Micrometer et trois télémètres dont Escot, Pigeon et Prazisa.

15 / 20

Fin de la vente vers 18h30



1297



1306



1169



1305



1319

VENTE DU SAMEDI 5 NOVEMBRE 2022

Photographies anciennes et modernes

Expert : M. Arnaud Delas - Tél. 00 44 7973 123 398



VENTE 1^{er} SEMESTRE 2023

Importante collection d'appareils stéréo et panoramiques

Expert : Madame Marguerite Harivel - Tél. : 06 62 05 82 79



IVOIRE Chartres

VENDREDI 14
SAMEDI 15 OCTOBRE 2022



PRÉ-CINÉMA - CINÉMA APPAREILS PHOTOGRAPHIQUES

Maîtres Elsa GODY-BAUBAU - Pascal MAICHE - Caroline RIVIÈRE