

IVOIRE Chartres



SAMEDI 1^{er} OCTOBRE 2022

Conditions de la vente et de paiement

- La vente a lieu aux enchères publiques.
- Elle se fera au comptant. Les acquéreurs paieront en sus des enchères :

20 % TTC

- Les dimensions et les états sont donnés à titre indicatif : les expositions ayant permis l'examen des objets. Cependant les Commissaires-Priseurs garantissent l'authenticité des objets qui sont proposés.

- En cas de paiement par chèque non certifié ou sans preuve d'identité suffisante, la délivrance des objets pourra être différée jusqu'à encaissement.

- La Galerie de Chartres est adhérente au Registre central de prévention des impayés des Commissaires priseurs auprès duquel les incidents de paiement sont susceptibles d'inscription. Les droits d'accès, de rectification et d'opposition pour motif légitime sont à exercer par le débiteur concerné auprès du Synev 15 rue Freycinet 75016 Paris.

Ordres d'achat

- Les Commissaires-Priseurs se chargent d'exécuter gratuitement les ordres d'achat qui leur sont confiés, en particulier pour les amateurs ne pouvant assister à la vente.

- Au plus tard la veille de la vente 18h.

- Aucune enchère par téléphone pour les lots dont l'estimation minimum est inférieure à 300 €.

- All purchases will be paid on cash. The buyers will have to pay an additional charge of 20% on their purchases.

- Orders can be placed by auctioneers who will also represent those who cannot attend the sale personally.

Estimations

Vous trouverez dans ce catalogue les estimations. Celles-ci n'engagent pas la responsabilité des Commissaires-Priseurs. La passion des acheteurs et l'état des objets peuvent aboutir à des prix supérieurs ou inférieurs. Les estimations sont données à titre indicatif.

Expertise

Le Commissaire-Priseur est compétent pour effectuer toutes expertises pour partage amiable et assurance.

Réservations d'hôtel - Office de Tourisme

Le secrétariat de la Galerie de Chartres se tient à votre disposition pour tous renseignements sur l'hôtellerie à Chartres. Vous pouvez également consulter l'Office de Tourisme au 02 37 18 26 26.

Catalogues et résultats en ligne

www.ivoire-chartres.com
www.interencheres.com/28001

Expositions à la Galerie de Chartres

7 bis, rue Collin d'Harleville

VENDREDI 30 SEPTEMBRE DE 14H À 18H

SAMEDI 1^{er} OCTOBRE DE 9H À 12H

GALERIE DE CHARTRES sarl

Société de ventes volontaires (2002 180)

Elsa GODY-BAUBAU - Pascal MAICHE

Caroline RIVIÈRE

Commissaires priseurs habilités

Jean-Pierre LELIÈVRE - Alain PARIS

Consultants



D E N O S B U R E A U X

Galerie de Chartres

10, rue Claude Bernard

28630 Le Coudray

Tél. 02 37 88 28 28 - Fax : 02 37 88 28 20

email : chartres@galeriedechartres.com

N° TVA intra communautaire: FR : 37 442 358 776 000 15

Accès à la Galerie de Chartres

• Sur la Rocade

En direction de Tours, première bretelle de dégagement à droite après le rond-point de la route d'Orléans.

• Autoroutes

La ville de Chartres est située à 89 km au sud-ouest de Paris. Elle est reliée à Paris par l'autoroute A10-A11 (E05 puis E50) et l'autoroute de l'ouest.

• Pour les amateurs de trains

La ville de Chartres est desservie par une gare SNCF en liaison avec la gare de Paris-Montparnasse (un train environ chaque heure).

• Parking

Trois parkings à proximité de la Galerie de Chartres :

- parking "Cœur de Ville", entrée Épars (place des Épars),
- parking "Cathédrale",
- parking de surface Sainte Foy dit "parking Monoprix".

Protection des données personnelles - RGDP

En application du règlement applicable au 25 mai 2018, la Galerie de Chartres SARL assure la confidentialité des données personnelles qui lui sont confiées.

La loi du 6 janvier 1978 relative à l'informatique, aux fichiers et aux libertés confère à l'internaute le droit d'accéder, de rectifier, de compléter, d'actualiser ou d'effacer les informations qui le concernent. À ce titre, l'internaute peut exercer ce droit à tout moment en adressant un courrier à la Galerie de Chartres.

SAMEDI 1^{er} OCTOBRE 2022

À 10H

JEUX - COMPOSITION - CELLULOÏDS
BOUCHES OUVERTES ET MOBILIER (1^{re} partie)
OBJETS MINIATURES ET MAISONS DE POUPÉES
CORPS ET TÊTES - VÊTEMENTS

À 14H

VAISSELLE ET PETITES POUPÉES
CURIOSITÉS ET BÉBÉS DE CARACTÈRE
POUPÉES DE MODE PARISIENNE
BELLES POUPÉES FRANÇAISES BOUCHE FERMÉE
POUPÉES MÉCANIQUES - MOBILIER
POUPÉES BOUCHE OUVERTE

POUPÉES ET MAISONS DE POUPÉES



LIEU DE VENTE : 7 bis, rue Collin d'Harleville - 28000 CHARTRES

LISTE ET PHOTOGRAPHIES SUR : WWW.INTERENCHERES.COM/28001
ou WWW.IVOIRE-FRANCE.COM/CHARTRES



Frais de vente 20 % TTC (+ 3,6 % TTC en live)

Galerie de Chartres SARL

ELSA GODY-BAUBAU - PASCAL MAICHE - CAROLINE RIVIÈRE, Commissaires-priseurs
JEAN-PIERRE LELIÈVRE - ALAIN PARIS, Consultants

10, rue Claude Bernard - 28630 LE COUDRAY

Tél. 02 37 88 28 28 - email : chartres@galeriedechartres.com - Agrément 2002-180

FRANCE - CHARTRES - GALERIE DE CHARTRES

SAMEDI 1^{er} OCTOBRE 2022

À 10h

1^{re} partie : N° 1 à 251

JEUX - COMPOSITION - CELLULOÏDS

BOUCHES OUVERTES ET MOBILIER (1^{re} partie)

OBJETS MINIATURES ET MAISONS DE POUPÉES

CORPS ET TÊTES - VÊTEMENTS

Jeux et divers

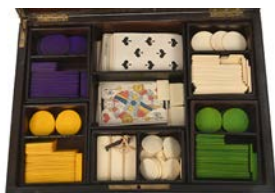
- 1 Ensemble de jeux et boîtes de jeux :**
Loto, les chapeaux cascadeurs et un Nain Jaune marqué "CM 1921".
On y joint une boîte à bonbons en tôle lithographiée "Le Coq Blanc" figurant un tambour marqué de la maison Kass à Strasbourg. (usures). 30 / 50
- 2 Quatre petits jeux dont petit trac (restauré)**
set de dés en boîte, toupie en bois, jeu d'adresse en bakélite. On y joint un ensemble de dés miniatures et une garniture de jeu en boîte. 50 / 80
- 3 Jeux divers : deux Nain Jaune**
porte jeu de cartes et divers. 20 / 30

- 4 Beau jeu de cubes chromolithographiés**
avec jeux d'enfants, couvercle "Le goûter". 19 x 27 cm. 50 / 80
- 5 Jeu de cubes à décor d'animaux sauvages**
Début XX^e. 27 x 23 cm. 50 / 80
- 6 Jeu de cubes "Les contes de Perrault"**
(usures d'usage). 23,5 x 19 cm. 30 / 50
- 7 "La sibylle de Kotonou"**
jeu de cartes de prédiction, coffret lithographié XIX^e de chez Neveu. On y joint huit petits jeux d'adresse. 50 / 80
- 8 "Jeu du cheval blanc"**
Coffret avec cinq plaques de jeu. 18 x 24 cm. Vers 1900. 50 / 80
- 8.1 "Jeu de course", joli coffret**
contenant une loterie à trois chevaux et cinq petites boîtes cadeaux avec chromo à motif d'animaux. 12 x 19 cm. Vers 1900. 50 / 80
- 9 Toupie (EC)**
avec poupée tête, buste et mains en porcelaine vernissée, habits d'origine (usures). 7 cm. 100 / 150





9



11

10 "Grammaire illustrée"

Jeu magnétique illustré par Saussine, lithographié. Coffret et couvercle à restaurer.

80 / 120

11 Coffret à jeux

en placage de palissandre et filets de laiton, orné d'une plaque de laiton gravé d'une équerre et d'un compas; il contient dans différents compartiments des sets de jeton en os de différentes couleurs et un jeu de cartes lithographiées avec règle du jeu, complet de sa clé (accidents et petits manques). 6,5 x 30,5 x 22 cm.

80 / 120

12 "Jeu de patience"

Chromos nouveaux découpés sur bois, grands puzzles. Coffret défraîchi, trois planches. 35 x 49 cm.

20 / 30

13 Rare présentoir pour cannes de billard

ou jeu de croquet en bois tourné et teinté. Milieu XIX^e. H. 40 cm. Avec un jeu de croquet et sa règle de jeu, plus tardif.

200 / 300

14 Ours en laine, yeux en sulfure

museau en cuir, nez à refixer, avec mécanisme grogneur, (accident). 67 cm.

40 / 50

15 Deux ours en peluche

l'un grand avec yeux en verre, truffe en cuir (usures). 52 et 18 cm.

20 / 30

16 Jeannot Poupard - Création Robinson douze petits personnages

en céramique peinte, bras articulé avec biberon (H. 9 cm). Sur un reste de support de présentation en carton.

100 / 150

17 Sept jouets mécaniques dont Allemagne et Japon :

lapin avec cymbales, chien (manque la clé), deux chats avec balle et deux petits ânes. Usures. H. entre 12 et 24 cm.

40 / 60



21



22

18 Allemagne, Mecki

Quatre hérissons en tissu pressé et tête en plastique moulé, 28 et 17 cm (usures et réparations). On y joint un lutin en celluloid avec vêtements 19 cm.

100 / 150

19 Trois peluches en simili cuir bourré :

deux chiens et un cheval. On y joint un faon en peluche. Usures. H. entre 9 et 13,5 cm.

30 / 50

20 Chien bouledogue en velours et coton bourré

avec collier en cuir et raphia. (manques). H. 24 cm - L. 25 cm.

10 / 15

21 Lévrier afghan en poils de lapin noir et blanc

couché. L. 21 cm.

80 / 100

22 Lévrier afghan en poils de lapin noir et blanc

H. 13 cm.

80 / 100

23 Lama en cuir et laine de mouton

H. 17,5 cm.

50 / 80

24 Guignol : belle façade de castelet

en bois peint vert et or, petits manques dans le haut, avec rideau mais sans les côtés. H. 124 cm. L. 58 cm.

150 / 200



24



25

- 25 Ensemble de six enfantina**
dont Bicot chef d'orchestre.

40 / 60



26

- 26 Album en percaline rouge estampé de lettres d'or**
contenant de très nombreuses chromos essentiellement sur le thème de l'enfance.

200 / 300

- 27 Album Chocolat Saintoin à Orléans**
contenant environ 220 chromos et cartes postales essentiellement sur le thème de l'enfance.

60 / 100



32

- 28 Album en carton gainé de papier crème (usures)**
contenant de nombreuses chromos essentiellement sur le thème de enfance.
Fin XIX^e siècle.

50 / 100

- 29 Plus de 20 ouvrages sur la poupée**
certains en anglais ou en allemand.

50 / 100

- 30 Important lot de livres et documentations sur la poupée**

30 / 50

- 31 Cheval à bascule en silhouette de bois peint**
avec possibilité de roulettes. L. 95 cm.

30 / 50

- 32 Les deux sœurs**
Beau pastel représentant deux jeunes enfants, l'une assise sur une chaise Signé en bas à droite L. Tider-Toulant et daté 1904. 98 x 79 cm. Cadre en pâte dorée.

300 / 500

- 33 Album collections en toile rouge**
contenant un bel ensemble de chromos.

20 / 30

Composition

- 35 Lot de petites poupées en habits folkloriques**
composition et celluloid, 1910 à 1950.

30 / 50

- 36 Gégé ? Fillette tête en composition**
chevelure modelée, yeux bleus peints regardant vers la droite, corps en tissu, habits d'origine. 46 cm.

30 / 50

- 37 Poupée tête en carton "Paris 301 12"**
bouche ouverte, yeux marron dormeurs, corps tout articulé, habits. 68 cm.

40 / 60

- 38 Poupée cache-théière en tissu**
habits traditionnels russes. 44 cm.

40 / 60

- 39 La martiniquaise, tête en composition**
bouche fermée, yeux acétate marron, oreilles percées, corps semi-articulé, jambes raides, habits, perruque. 31 cm.

30 / 40

- 40 Poupée allemande tête en composition**
yeux bleus peints, jambes raides, robe et perruque. 36 cm.

30 / 50

- 41 Poupée tête en bois couverte de cire**
bouche fermée, yeux de verre bleu, sur un corps semi-articulé plus tardif, habits. 46 cm.
50 / 80
- 42 Poupée avec belle tête en composition peinte**
bouche ouverte, yeux de sulfure bleu, sur un corps Jumeau médaille d'or tout articulé (deux boules au genou), habits, perruque. 68 cm.
150 / 200
- 43 Poupée à tête en bois peint (Allemagne ?)**
bouche ouverte, yeux de verre bleu, sur un corps Jumeau tout articulé avec "Diplôme d'honneur" (état moyen), habits, calotte en liège et perruque. 56 cm.
60 / 100
- 44 Deux poupées en feutre ou tissu pressé et peint**
jambes raides, habits, perruque, (état moyen). 48 cm.
50 / 80
- 45 Deux poupées françaises en feutre pressé**
traits peints, yeux marron regardant vers la gauche, jambes raides, doigts cousus, perruque et habits d'époque. Bel état d'usage. 41 cm.
200 / 300
- 46 Grande poupée française en feutre pressé**
traits peints, yeux marron regardant vers la droite, habits en feutre, perruque. 51 cm.
80 / 120
- 47 Poupée française en feutre pressé**
habits en feutre, sous-vêtements, traits peints, yeux marron regardant vers la droite, perruque, (poussières et usures). 40 cm.
80 / 120
- 48 Deux poupées françaises en feutre pressé**
traits peints, yeux marron regardant vers la gauche, jambes raides, perruque. Etat d'usage (salissures). 47 et 41 cm.
100 / 150
- 49 Bébé de la SFBJ, rare n° 284**
tête en carton moulé marqué en creux "Unis France 284 57", avec perruque, yeux bleus dormeurs, corps tout articulé, vêtements et sous-vêtements. 37 cm.
100 / 150



Celluloïd

- 52 Petitcollin, l'invincible**
Poupon en celluloïd, yeux bleus, traits peints, corps de poupon semi-articulé. 51 cm.
15 / 20
- 53 SNF, poupon en plastique**
yeux bleus, traits peints, vêtements. 34 cm. Dans sa boîte.
10 / 15
- 54 Petitcollin, enfant africain en plastique dur**
yeux ronds en plastique avec pupilles mobiles, corps semi-articulé, pagne. (Usures). H. 26 cm.
15 / 20
- 55 Convert, bébé noir en celluloïd**
chevelure floquée, yeux de verre marron, taille 45.
30 / 50
- 56 Petitcollin, poupon taille 55 en celluloïd**
yeux intaglio peint bleu, chevelure moulée châtain.
15 / 30
- 57 Petitcollin, petit baigneur en plastique dur**
yeux en acétate marrons avec cils, corps poupon. 31 cm.
10 / 15
- 58 SNF, tête de Parisette taille 50**
yeux bleus dormeurs, sur un corps semi-articulé, habits de marin.
50 / 60
- 59 Petitcollin, l'Invincible, taille 55**
poupon en celluloïd, yeux acétates bleus dormeurs avec cils, vêtements de tricot. (Petit enfoncement au nez).
15 / 20



- 60 Négri de Petitcollin, taille 40**
yeux peints
30 / 50
- 61 Nano de la maison Convert, habits de tricot**
poignets articulés, yeux marron dormeurs, étiquette. 44 cm.
30 / 50
- 62 Poupée allemande tête buste en celluloïd**
bouche ouverte, yeux de verre marron, corps en peau, articulations universelles, bras en composition (accident à quatre doigts), habits, perruque. 64 cm.
50 / 80
- 63 SNF Dominique taille 40**
poupée en celluloïd, corps raide semi-articulé, yeux bleus peints, chevelure châtain peinte et modelée, chaussettes et chaussures peintes, vêtements (usures et frottements).
100 / 150
- 64 SNF, Françoise de Modes et travaux**
fillette en celluloïd, yeux en acétate bleu avec cils, chevelure moulée châtain, corps semi-articulé. 39 cm.
100 / 150
- 65 Petitcollin, poupon en celluloïd taille 50**
bouche fermée, yeux bleus dormeurs avec cils, corps poupon semi-articulé.
15 / 20
- 66 Petitcollin, Collette, fillette en celluloïd**
yeux acétate bleu, chevelure moulée châtain, corps tout articulé. 45,5 cm.
100 / 150

- 67 Petitcollin, grand baigneur en celluloïd taille 75**
(tête recollée), yeux de verre bleu, chevelure moulée rousse, jambes droites, fente à un bras.
100 / 150
- 68 Petitcollin, grande fillette en celluloïd taille 75**
(petite décoloration aux joues), yeux de verre bleu, chevelure moulée châtain, jambes raides, (salissures).
100 / 150
- 69 SNF, Jacky : poupon en celluloïd**
bouche fermée, yeux bleus dormeurs avec cils, vêtements. 43,5 cm.
20 / 30
- 70 Raynal, poupée en rhodoïd**
bouche ouverte avec deux dents dans le haut, yeux bleus riboulants dormeurs avec cils, corps semi-articulé, vêtements d'origine, chevelure blonde. 47 cm.
On y joint un poupon Raynal en rhodoïd état grenier.
30 / 50
- 71 Raynal, poupon en rhodoïd**
yeux bleus riboulant dormeurs avec cils, corps semi-articulé (frottements au front). 46 cm.
15 / 20
- 72 Raynal, poupon en plastique souple**
bouche ouverte-fermée, yeux bleus dormeurs avec cils, corps semi-articulé, vêtements d'origine. Dans sa boîte. 41 cm.
15 / 20
- 73 Raynal, Claudine**
poupée noire en plastique souple, yeux marron dormeurs avec cils, chevelure noire frisée. Dans une boîte. 45 cm.
15 / 20

- 74 Raynal, fillette en rhodoïd**
bouche ouverte avec dents dans le haut, yeux bleus riboulant dormeurs avec cils, chaussures, vêtements, chevelure châtain. Dans un reste de boîte. 43 cm.
20 / 30
- 75 Raynal, Mireille**
en plastique souple, bouche ouverte-fermée, yeux bleus dormeurs avec cils, corps semi-articulé, manteau jaune avec broche. Dans sa boîte. 48 cm.
15 / 20
- 76 Fillette Raynal en rhodoïd**
bouche ouverte avec deux dents, yeux bleus riboulants, jambes courbes, habits, perruque. 56 cm.
50 / 80
- 77 Malou Ancelin, poupée d'artiste**
en cuir, traits peints, yeux de verre brun, vêtements, perruque. 51 cm.
30 / 50
- 78 Lenci, Liza**
poupée en feutre pressé, yeux bleus, traits peints, costume d'origine, certificat. En boîte. 36 cm.
150 / 200
- 79 Deux poupées vers 1930**
en porcelaine allemande peinte à cru par Heubach, moule 320, bouche ouverte, yeux bleus dormeurs, corps semi-articulé, avec des habits d'origine d'une belle fraîcheur car contenue dans une malle de transport de l'époque, perruque. 32 et 33 cm. A l'intérieur un service en porcelaine bleue dit de Sèvres.
200 / 300
- Bouches ouvertes – 1^{re} partie**
- 82 Poupée tête porcelaine Unis France**
moule 60, taille 7, yeux bleus dormeurs, corps articulé (à rattacher), perruque. 52 cm.
50 / 100
- 83 Poupée souvent commercialisée comme Eden Bébé**
tête porcelaine allemande, yeux de verre bleu, bouche ouverte, corps semi-articulé, sous-vêtements et robe d'origine, chapeau de paille, chaussettes. 37 cm.
100 / 150
- 84 Poupée tête porcelaine marquée**
"1904 Edouardo Juan made in Austria 12", bouche ouverte, yeux fixes noirs, corps articulé, habits et perruque. 69 cm.
100 / 150
- 85 Poupée tête porcelaine marquée en creux "Dep 12"**
bouche ouverte avec dents dans le haut, yeux bleus dormeurs, oreilles percées, corps tout articulé (petites écaillures), habits, perruque. 72 cm.
150 / 250
- 86 Poupée allemande tête buste en porcelaine**
marquée en creux "H", bouche ouverte avec dents (manque une), yeux de verre bleu, corps en peau, articulations dites universelles, bras et jambes en composition, belle robe en partie ancienne, perruque. 66 cm.
150 / 200
- 87 Poupée Simon et Halbig tête porcelaine**
marquée en creux "12 SH 1039 Dep", bouche ouverte, yeux bleus dormeurs avec cils, corps tout articulé (restaurations), habits, perruque. 60 cm.
150 / 200
- 88 Poupée tête porcelaine marquée en creux**
"Fabrication française Favorite n° 10 Ed. Tasson AL et Cie Limoges", bouche ouverte souriante avec dents, yeux de sulfure bleu, oreilles percées, corps tout articulé repeint, robe, perruque et bonnet. 59 cm.
200 / 300
- 89 Grande poupée allemande**
tête porcelaine marquée en creux "Germany - Henrich Handwerck - Simon et Halbig", bouche ouverte, yeux marron dormeurs, oreilles percées, corps tout articulé à boules, robe en reps rose, souliers d'enfant, perruque et bonnet. 85 cm.
250 / 400
- 90 Poupée Simon et Halbig, Heinrich et Handwerck**
tête porcelaine taille 5 1/2, bouche ouverte avec dents (manque une), yeux marron dormeurs, corps tout articulé à boules, habits, sous-vêtements, chaussures, chaussettes, perruque et bonnet. 73 cm.
150 / 200
- 91 Poupée tête porcelaine Dep taille 12**
bouche ouverte, yeux bleus anciennement dormeurs, corps tout articulé, mains restaurées, habits. 65 cm.
100 / 150

**92 Poupée tête porcelaine
"S et H 1079 Dep 8"**

avec tampon rouge, bouche ouverte, yeux de sulfure bleu, oreilles percées, perruque blonde d'origine, corps semi-articulé (manque un doigt), habits anciens. 56 cm.

100 / 150

93 Poupée tête porcelaine Dep taille 8

bouche ouverte avec dents, yeux bleus dormeurs avec cils, oreilles percées, perruque avec anglaise, corps tout articulé (écaillures aux mains), habits. 50 cm.

120 / 180

**94 Poupée tête porcelaine
marquée en creux "J 4 1/2"**

bouche ouverte, yeux de sulfure bleu, oreilles percées, corps tout articulé SFBJ, habits, perruque. 47 cm.

180 / 200

95 Poupée tête porcelaine allemande

taille 2, bouche ouverte, yeux de sulfure bleu, corps tout articulé repeint, habits, perruque.

100 / 150

**96 Poupée tête porcelaine
marquée en creux**

"SH - 1079 - 6 - Dep Germany" bouche ouverte, yeux fixes bleus, oreilles percées, corps tout articulé marqué au tampon bleu "Bébé Jumeau - Diplôme d'honneur", attaches à ressort, habits, perruque, bonnet. 35 cm.

150 / 200

**97 Poupée tête porcelaine
marquée en creux**

"Made in Germany - Armand Marseille 390 DRGM 246 A.5.M", bouche ouverte, yeux bleus dormeurs, oreilles percées, corps tout articulé, habits anciens.

100 / 150

98 Poupée Flirty tête porcelaine

Simon & Halbig moule 1039, taille 10 1/2, bouche ouverte avec une rangée de dents dans le haut, yeux bleus riboulants avec cils, corps articulé avec mécanisme marcheur et pour envoyer les baisers (à réviser, manque un doigt), perruque. 54 cm.

150 / 200



- 99 Belle poupée à tête en porcelaine**
 "S.H 1039 Germany Dep 10 1/2", bouche ouverte avec une rangée de dents, yeux marron riboulants avec cils, corps tout articulé (manque trois doigts à la main gauche), belle tenue ancienne deux pièces, perruque. 51 cm.
200 / 300
- 100 Poupée tête porcelaine "S.H 1079 Dep Germany 8 1/2"**
 bouche ouverte avec une rangée de dents, yeux bleus dormeurs (mécanisme à débloquer), corps tout articulé, deux robes anciennes, perruque.
100 / 150
- 101 Poupée marcheuse et Flirty, tête porcelaine**
 "1039 Germany Simon & Halbig S.H 10 1/2", bouche ouverte avec dents, yeux bleus riboulants, corps avec mécanisme marcheur à tirage et envoi des baisers, habits, perruque. 57 cm.
150 / 200
- 102 Jolie poupée avec habits traditionnels du Nord de l'Italie**
 tête porcelaine "1894 AM 0 Dep", bouche ouverte avec dents, yeux bleus dormeurs, corps tout articulé, beaux habits, perruque blonde. 40 cm.
200 / 300
- 103 Poupée marcheuse à jambes raides**
 et bras droit envoyant les baisers, tête porcelaine "S.H 1039 Dep 10 1/2 Germany" avec tampon rouge, habits, perruque. 54 cm.
150 / 200
- 104 Poupée tête porcelaine marquée en creux "1900-4"**
 bouche ouverte, yeux bleus fixes, corps tout articulé, beaux habits anciens, perruque. 47 cm.
120 / 180
- 105 Poupée tête en biscuit marquée en creux "DEP 6"**
 bouche ouverte avec dents dans le haut, yeux marron dormeurs avec cils, oreilles percées, corps tout articulé (mains rapportées), calotte et perruque d'origine. 42 cm.
100 / 150
- 106 Poupée tête porcelaine marquée en creux "DEP" taille 8**
 bouche ouverte avec dents dans le haut, yeux marron (anciennement dormeurs), corps tout articulé (écaillures, accident au petit doigt de la main droite), vêtements, perruque. 51 cm.
30 / 50
- 107 Petite poupée tête porcelaine**
 marquée en creux " SFBJ 301 Paris 1" (important fêle au front), bouche ouverte avec dents dans le haut, yeux bleus dormeurs, corps tout articulé, vêtements, perruque. 27 cm.
80 / 120
- 108 Jolie poupée tête porcelaine Dep taille 6**
 yeux marron dormeurs avec cils, corps tout articulé, habits et perruque. 44 cm.
150 / 200
- 109 Poupée tête porcelaine marquée en creux "1894, A.M 5 Dep"**
 yeux de verre marron (rayures), sur un beau corps S.F.B.J de type Jumeau, habits anciens et perruque. 43 cm.
100 / 150
- 110 Poupée tête porcelaine type Fleischmann**
 fêle de cuisson à la tempe droite, bouche ouverte, yeux fixes bleus, corps Jumeau Diplôme d'Honneur avec mécanisme vocal, robe blanche, perruque et calotte en carton d'époque. 48 cm.
70 / 100
- 111 Poupée tête porcelaine SFBJ,**
 moule 60, taille 0, yeux marron dormeurs, corps articulé, habits et perruque. 40 cm.
40 / 60
- 112 Poupée tête porcelaine type Fleischmann**
 taille 0, yeux fixes marron, bouche ouverte, corps semi-articulé, habits, perruque. On y joint une poupée tête celluloïd allemande à la tortue (yeux décollés), corps tout articulé. 45 cm.
60 / 100
- 113 Poupée tête porcelaine marquée en creux**
 SH 1909 et PB dans une étoile, bouche ouverte, yeux accidentés, corps articulé, habits traditionnels, perruque. 44 cm.
40 / 60
- 114 Poupée tête porcelaine marquée en creux**
 SFBJ 60 Paris 3 (à rattacher), yeux marron dormeurs, corps tout articulé, habits de style, perruque. 50 cm.
40 / 60
- 115 Poupée type Jumeau**
 bouche ouverte (entièrement restaurée), yeux de sulfure marron, sur un corps hybride, habits, perruque rapportée. 47 cm.
40 / 60

116 Deux petites poupées :
 Unis France moule 60, taille 10/0, traits peints, corps semi-articulé en composition et petite France, tête porcelaine, bouche ouverte avec dents dans le haut, corps en composition tout articulé. 28 et 30 cm.

40 / 60

117 Deux poupées têtes porcelaine
 bouche ouverte avec dents dans le haut, yeux marron dormeurs, corps tout articulé (écaillures). 50 et 48 cm.

40 / 60

118 Poupée SFBJ vers 1910
 tête porcelaine marquée en creux "SFBJ Paris 11", bouche ouverte, yeux bleus dormeurs, beau corps tout articulé avec mécanisme vocal (fonctionne). 61 cm.

120 / 180

119 Poupée allemande tête porcelaine
 marquée en creux "4", bouche ouverte avec dents dans le haut (une restaurée), yeux de verre bleu, oreilles percées, corps tout articulé, vêtements, calotte en carton, perruque. 50 cm.

150 / 200

120 Poupée SFBJ moule 230
 tête en biscuit coulé marqué en creux dans une pastille, taille 12, bouche ouverte, yeux de sulfure bleu, oreilles percées, corps SFBJ, beaux habits de marin en drap bleu et blanc avec béret, perruque. 70 cm.

250 / 400

121 Poupée tête en porcelaine Gerbruder Kuhnlenz
 marquée en creux "KR" dans un soleil et "44-25", bouche ouverte avec quatre dents dans le haut, yeux de verre bleu, oreilles percées, sur un corps tout articulé marqué au tampon bleu "Jumeau médaille d'or Paris", vêtements de style anciens, perruque en mohair blond. 36 cm.

100 / 150



140

122 Cuno & Otto Dressel et Armand Marseille
 tête-buste fixe en porcelaine marquée en creux "J", bouche ouverte avec quatre dents dans le haut, yeux bleus dormeurs, avant-bras en biscuit, corps articulé en cuir et tissu, calotte en carton et perruque en mohair blond d'origine. 61 cm.

200 / 300

123 Belle poupée allemande tête porcelaine
 marquée en creux "1348 Jutta 11 1/2", bouche ouverte avec dents dans le haut, yeux bleus dormeurs, corps articulé à boules, habits blancs, perruque. 70 cm.

200 / 300

124 Poupée S.F.B.J. moule 301
 tête en porcelaine marquée en creux "S.F.B.J 301 PARIS 7, bouche ouverte avec dents dans le haut, yeux bleus dormeurs avec cils, oreilles percées, corps tout articulé (écaillures aux mains) avec mécanisme vocal, portant une étiquette "Bébé Jumeau", chemise de présentation, calotte et perruque d'origine. 44,5 cm.

150 / 200

Mobilier – 1^{re} partie

127 Chaise cannée pour grande poupée
 en hêtre mouluré. Époque Fin XIX^e siècle. H. assise : 29 cm.

15 / 30

128 Fauteuil en osier peint or
 42 cm.

30 / 50

129 Mobilier en bois ciré
 deux chaises garnies de paille, fauteuil. On y joint un petit bureau avec celluloid et sa chaise.

30 / 50

130 Lit cage métallique sur roulettes
 H. 34 cm. L. plié 15 cm.

80 / 120

131 Table ronde en acajou
 volets abattants, quatre pieds tournés. XIX^e. Diam. 28 cm. H. 70 cm.

50 / 80

132 Chaise Louis-Philippe façon acajou
 dossier ajouré.

30 / 50

133 Vaisselier 1900 en bois peint vert clair
 avec fleurs, le bas à deux portes. H. 62 cm. L. 40 cm.

100 / 150

- 134 Table de toilette en bois laqué blanc**
avec garniture en porcelaine à filets bleu et or (6 pièces). On y joint différents petits moules et un fer à repasser électrique.

70 / 100

- 135 Buffet deux corps, le haut vitré**
à petits carreaux, en bois ciré (usures). H. 52 cm. L. 39 cm. Avec nombreux assiettes et verrerie, dépareillés.

50 / 80

- 136 Bureau d'enfant Louis-Philippe**
en bois ciré avec gradin à tiroirs, dessus cuir. XIX^e. L. 47 cm. H. 66 cm.

150 / 200

- 137 Armoire à une porte glace et un tiroir**
en noyer. Fin XIX^e. Clé. H. 62 cm. H. 38 cm.

50 / 80

- 138 Cuisinière Godin : modèle de présentation en fonte**
avec fer et porte fer (sans cheminée). 33 x 13 cm. H. 32 cm.

100 / 150

- 139 Paravent 4 feuilles en bois laqué blanc**
panneaux garnis de tissu à décor de fleurs Empire (une feuille : H. 86 cm. L. 31 cm).

30 / 50

- 140 Digoin - Lavabo-Bébé**
Table de toilette en pitchpin avec sa garniture en faïence de Sarreguemines à décor polychrome de jeux d'enfants : table, cuvette, pichet couvert, boîte à poudre (très légères égrenures), avec tiroir dans le bas et porte serviette. 34 x 42 cm. H. 50 cm.

250 / 300

- 141 Fauteuil d'enfant de type Voltaire**
en bois ciré. XIX^e. (usures). H. 68 cm.

50 / 80

- 142 Coiffeuse en bois laqué bleu-gris**
le plateau en bois de placage, tiroir en ceinture, quatre pieds croisés.

50 / 80



130



133

Objets miniatures et maisons de poupées

- 144 Deux "Paroissiens de la jeunesse"**
l'un rouge, l'autre vert, début XIX^e. 4 x 2,5 cm. On y joint "Les Fables de La Fontaine" en boîtier, reliure frappée or, fin XIX^e. 7 x 5 cm.

100 / 150

- 145 Tabatière miniature**
en loupe à filet noir, couvercle serti d'un médaillon circulaire façon camée. 0,5 x 3 x 2 cm.

50 / 80

- 146 Petite pendulette**
en métal doré et marbre de Sienn, le cadran émaillé d'une femme au piano devant une comtoise. Travail vers 1900. H. 6 cm.

50 / 80

- 147 Dix bougeoirs ou candélabres**
et deux lampes à pétrole en plomb pour maison de poupées. 9 cm.

30 / 50



144

145



148



153



164

- 148 Petit secrétaire pour poupée en bois**
et gainé de papier à l'imitation du bois, ouvrant par trois tiroirs et un abattant dévoilant gradins et tiroirs. 13 cm.

15 / 20

- 149 Garniture de toilette pour poupée**
en porcelaine à décor de fleurs polychromes, filets bleu et doré. Elle se compose d'un broc (H. : 7 cm) et sa cuvette, porte savon, porte-peigne, tasse et pot couvert. Fin XIX^e siècle. (Petites égrenures).

50 / 100

- 150 Quatre objets miniatures en argent**
deux Asie du sud-est : théière et porte-manger (entre 3,5 et 4 cm), un plateau à motif de fruits en relief et un bougeoir en argent anglais à main (Diam. 6 cm).
80 / 120
- 151 Verre filé : lampe à pétrole**
deux candélabres à quatre branches (manque une), un panier.
50 / 100
- 152 Deux paires de gants :**
une en peau, une en coton blanc (8 cm), un petit missel en os et un porte-aiguilles en écaille.
50 / 100
- 153 Cinq paires de jumelles en os ou nacre**
(1,7 à 2,3 cm) et quinze objets miniatures : deux canifs, cuillères, peigne, jumelles, breloques, (dans un coffre vitré).
50 / 100
- 154 Limoges, paire de potiches ouvertes**
en porcelaine (4 cm) et un bassin (10 cm). On y joint différents objets dont un harmonica "Golden Cup" 3,5 cm.
30 / 50
- 155 Lalique, coffret de trois flacons :**
"Les introuvables", (accident à un bouchon).
30 / 50
- 156 Deux coffrets en forme de livre**
avec chromos et 20 objets miniatures : ciseaux, dé, face à main, jumelles, ciseaux, bourse, bouquet de la mariée...
100 / 150
- 157 Sac à main en bandoulière**
pour poupée de mode.
50 / 100
- 158 Petit loulou blanc en fourrure blanche**
(Allemagne de l'Ouest). On y joint un jeu de domino miniature, une psyché, un carnet de bal en nacre en forme d'éventail, un étui en bois avec le chapelet de la poupée.
100 / 150
- 159 Quatre petites boîtes**
avec objets miniatures (20) dont ciseaux, jumelles, canif, peigne, tire-bouton, bouquet de la mariée, chapelet...
100 / 150
- 160 Deux ensembles de vaisselle miniature en verre :**
service à orangeade type Venise et service à café (provenance G.D.R Allemagne de l'Est).
30 / 50

- 161 Deux petits garçons allemands**
tout en biscuit, l'un debout criant (10 cm), l'autre assis (6 cm).
40 / 60
- 162 Tête-à-tête miniature en porcelaine allemande**
à décor rehaussé or, en coffret.
30 / 50
- 163 "Miniature Gardening" par Britain**
le jardinier avec ses murs, ses fleurs et légumes. En pochette d'origine.
100 / 150
- 164 Huit rares pots de fleurs en papier et tissu**
pour maison de poupée, fin XIX^e. H. 3 cm. On y joint un vase et un éventail.
100 / 150



165



- 165 Belle maison type Deauville**
en bois garni de papier, à deux étages, portes ouverts avec balcon, façade à quatre fenêtres et deux portes. Bel état. H. 57 cm. L. 37 cm. P. 26 cm.
À l'intérieur petit mobilier dépareillé dont trois meubles en tôle.
1 000 / 1 500



166



167



166 Grande maison de poupée

en bois peint et garni de papier, à un étage et combles, elle est animée par deux bow-windows, une terrasse à colonnade avec escalier escamotable et ouvre par 16 fenêtres, deux portes, six lucarnes ou œil de bœuf tous vitrés et garnis de rideaux. La façade s'ouvre sur un rail dévoilant un intérieur garni de papier et meublé de mobilier dépareillé, éclairage électrique. Époque début XX^e siècle. Dim. hors cheminée : 106 x 77,5 x 96 cm.

2 000 / 3 000

- 167 Cinq poupées pour maison de poupée**
tête buste et membres en biscuit corps et articulations en tissu, habits d'origine. Env. 18 cm.
150 / 200

- 168 Douze petites poupées en composition vers 1930**
pour maison de poupée, tête modelée, habits d'origine (entre 8 et 14 cm). On y joint quatre petites animaux en peluche.
100 / 150



169

- 169 Bureau à caisson avec gradins en bois ciré (L. 14 cm)**
avec livres miniatures, un carillon mural (H. 11 cm) et une petite table. On y joint un lustre en étain à quatre branches (une à ressoudée - H. 13 cm).
150 / 200



170

- 170 Cinq rares objets miniatures :**
presse à relier, machine à écrire, standard téléphonique, TSF en bakélite, guéridon en étain, journaux et disque.
150 / 200



171

- 171 Mobilier miniature allemand, style Biedermeier**
en bois peint rouge et noir avec appliques de laiton : canapé cosy (20 x 20 cm), meuble dressoir, deux chaises et une table (manque un pied).
100 / 150

- 172 Mobilier miniature de chambre d'enfant**
en métal et toile : trois lits simples, un lit double, deux rocking-chairs, deux tables et une chaise.
50 / 80

- 173 Important lot d'accessoires**
pour maison de poupée en étain, porcelaine, cuivre, laiton et divers.
50 / 100

- 174 Quatre ensembles de mobilier pour maison de poupée :**
deux mobiliers de salon en laqué vert (12 pièces), un salon laqué rouge (9 pièces), un salon peint crème or (6 pièces, accidents), une salle de bain laquée crème (12 pièces).
300 / 500

- 175 Mobilier miniature pour maison de poupée**
différentes époques et état, dont un bel ensemble en plastique par KLEEWAR (plus de 15 pièces).
100 / 150

- 176 Maison de poupée anglo-normande**
à deux étages en bois garni de papier, ouvrant par cinq fenêtres vitrées et garnies de rideaux et deux portes en façade dont une à deux battants, une terrasse, un balcon au premier étage, les différents étages desservis par un ascenseur mécanique intérieur. (Usures et petits manques). 77 x 69 x 28 cm.
1 000 / 1 500

- 177 Maison de poupée en bois peint**
à deux étages dont un mansardé, animée de trois colonnes en façade courant sur deux étages, une terrasse avec escalier (à refixer) et un balcon et une petite terrasse couverte sur le côté gauche, elle ouvre par cinq fenêtres en façade et une porte desservant une terrasse couverte sur le côté gauche sommée d'une fenêtre. Intérieur garni de papier. Début XX^e siècle. Dim. hors cheminée : 72 x 80 x 40 cm.
300 / 400

- 178 Maison de poupée moderne**
en forme d'étagère blanche sur trois étages, percées de deux portes fenêtres à doubles battants vitrés sur les côtés et desservant deux petits balcons cintrés. Intérieur garni de papier et meublé de divers mobiliers dépareillés et accessoires. On y joint six poupées de maison en plastique ou porcelaine. 91 x 75 x 30 cm.
150 / 200



176



177



179

179 Maison de poupée de style anglais

en bois laqué marron, à un étage, façade animée de deux bow-windows et deux fenêtres, intérieur garni de mobilier et accessoires miniatures en partie ancien dont une cuisinière en fonte Briffault G. Drouet et un salon de style Biedermeier, huit poupées tête porcelaine, certaines anciennes. 76 x 80 x 42 cm.

500 / 800



179





180

180 Chambre à coucher de style Empire

formant une pièce vitrée en façade, trois murs garnis de tissu vert et or, au fond deux grandes portes vitrées ouvrantes, à l'intérieur : mobilier de style Empire façon acajou, lit à rouleau, guéridon, secrétaire, desserte psyché, méridienne, et nombreux petits objets anciens ou modernes animant l'ensemble, tapis, rideaux. Avec un système d'éclairage basse tension pouvant être repositionné. L. 63 cm. P. 49 cm. H. 38 cm. Ancienne collection privée d'un musée de Normandie.

700 / 1 000

181 The Doll House Imperium

Maison de poupée moderne en bois laqué blanc et garnie de papier, un étage et combles, façade à colombages ouvrant à six fenêtres et une porte. Intérieur richement garni de mobilier, accessoires dont une maison de poupée et poupées de maison modernes. 67 x 66 x 41,5 cm.

200 / 300

182 Maison de poupée en bois laqué et électrifiée

garnie de nombreux accessoires et miniatures. Travail contemporain.

100 / 150

183 Maison de poupée anglo-normande

ou type Deauville en bois garni de papier, deux étages. Etat grenier, usures et salissures. Début XX^e. 50 x 26 x 18 cm.

200 / 300

184 Dix huit petits couteaux ou couteaux miniatures

Dans une boîte en bois. L. entre 2 et 8 cm.

20 / 30

185 Deux meubles en bois teinté

et appliques de laiton, style Empire, moderne : secrétaire à abattant (H. 17,4 cm) et commode à trois tiroirs (H. 9 cm).

60 / 80

186 Ensemble d'objets miniatures

Certains en métal dont cachet, hachoir, clé anglaise, scie et machine à coudre. On y joint une pelle à tarte en argent.

50 / 100

187 Secrétaire à abattant style Charles X

moderne signé "L. Disle", il ouvre à un abattant dévoilant gradins et tiroirs, et simulant quatre tiroirs dont un en ceinture, dessus à l'imitation du marbre. H. : 12,5 cm.

50 / 80



187



188

188 Semainier en bois de placage

et anneaux de tirage en métal doré, pieds cambrés terminés de patins, dessus à l'imitation du marbre. Style Transition Louis XV-Louis XVI, signé Berdillon "96". H. 11 cm.

50 / 80



189



189 Trois tables à jeux miniatures

en bois de placage et bois peint : deux carrées et une rectangulaire. H. 7 et 8 cm.

60 / 100

190 Maison de poupée en bois laqué bleu

travail artisanal, (46,5x31 cm - H. 32 cm), avec petit mobilier et poupées.

80 / 120

191 Trois coffrets reconditionnés

l'un avec pièces sur quatre côtes en lithographie, les deux autres avec mobilier miniature, belle présentation.

70 / 100

- 192 Quatre meubles miniatures en bois de placage et bois peint**
pieds gaine : deux bureau droits (env. 8 x 16 x 10 cm), coiffeuse (H. 12 cm) et une table carrée à bords chantournés (H. : 8,5 cm).
80 / 100
- 193 Quatre meubles miniatures en bois, travail moderne :**
pupitre double d'écolier avec cahier factice (l.: 13 cm), meuble deux corps à tiroirs (H. : 18 cm), chevet à trois tiroirs (H. : 9 cm), meuble à hauteur d'appuis à deux portes (H. : 10 cm).
100 / 120
- 194 Deux meubles miniatures en bois blanc, travail moderne :**
établi avec étau, quatre tiroirs et deux vantaux (L. 16,5 cm), meuble de rangement à quatre tiroirs (H. : 7,5 cm). On y joint des petits accessoires dont ampoules miniatures et une loupe monture bois.
30 / 50
- 195 Deux bureaux droits miniatures en bois et placage :**
l'un avec cinq tiroirs, pieds gaines, orné d'un phonographe et de lettres factices (9,5 x 15 x 9,5 cm), l'autre à trois tiroirs, pieds tournés avec marteau d'officier (7 x 12,5 x 7,5 cm). Travail moderne.
50 / 80
- 196 Maison de poupée contemporaine**
en bois peint, façades à un bow-window ouvrant, rez-de-chaussée, escalier, pièce sous les toits façon ardoise, mobilier et personnages, éclairage.
H. 45 cm. L. 39 cm. P. 34 cm.
100 / 150
- Corps et têtes**
- 198 Tête de Googlie allemande en porcelaine**
marquée en creux "189 1", yeux marron dormeurs regardant vers la droite, calotte en plâtre. 6,5 cm.
100 / 150
- 199 Cinq socles pour poupée en métal**
et gaine plastique. H. entre 10 et 22 cm.
15 / 30
- 200 Important lot de pièces détachées**
pour petites poupées ou mignonnettes : têtes, jambes, corps, biscuit ou composition.
100 / 150
- 201 Lot avec mignonnette tout en biscuit**
petite française (accident au pied, 20 cm), petite poupée allemande état moyen (17 cm), deux têtes bustes et deux petites têtes en porcelaine allemande. On y joint quatre minuscules en celluloid et composition.
100 / 150
- 202 Dix paires d'yeux mobiles**
avec leurs systèmes (certains riboulants).
40 / 60
- 203 Intéressant corps de bébé Steiner**
à quatre boules, poignets fixes et système vocale, (écaillures et défraîchi). 45 cm.
150 / 200
- 204 Corps de bébé Steiner pour figure C**
tout articulé. 55 cm.
150 / 200
- 205 Corps tout articulé allemand. 63 cm**
50 / 100
- 206 Deux corps S.F.B.J.,**
étiquette "Jumeau Diplôme d'Honneur", tout articulé, taille 12. 50 cm.
60 / 100
- 207 Corps allemand à six boules**
avec mécanisme vocale (tronc à recoller). 52 cm.
40 / 60
- 208 Boîte S.F.B.J avec étiquette "Le Baby" bébé marcheur**
58 cm.
30 / 50
- 209 François Gaultier, corps tout articulé**
en composition, membres en bois. 50 cm.
50 / 100
- 210 S.F.B.J, deux corps pour bébé de caractère tout articulé**
49 cm (manque une main) et 45 cm.
50 / 80
- 211 Corps français fin XIXe**
en bois et composition. 60 cm.
60 / 100
- 212 Grande poupée S.F.B.J tête porcelaine marquée en creux**
"1926 France S.F.B.J 301 Paris 16", yeux bleus dormeurs avec cils, beau corps tout articulé (à rattacher). 95 cm.
100 / 150
- 213 Plus de 10 fonds de boîte pour bébé**
principalement Jumeau taille 9, (manque les couvercles). Fin XIXe - Début XXe.
100 / 150
- 214 Important lot de corps**
principalement incomplets. Début XXe. (5 gros cartons).
50 / 100

Vêtements



220

220 Singer, rare machine à coudre vert pâle

dans sa valisette en carton peint avec notice et patron.

100 / 150

221 Buste Gérard à Paris, mannequin de couturière

pour vêtements de poupée en bois et tissu bourré. H. 59 cm. Petits accidents.

50 / 100

222 Deux petites cannes pour enfant

ou grande poupée, l'une avec tête de chien en bakélite (66 cm), l'autre avec mains en os (accident, 59 cm).

30 / 50

223 Attribué à Jumeau, costume de marin

deux pièces en lainage bleu garni de galons métalliques pour poupée taille moyenne.

150 / 200

224 Parapluie pour poupée

manche droit en bois. L. 30 cm.

15 / 20

225 Petit bonnet en velours taupe

garni de nœuds de satin rouge pour petite poupée (H. 7 cm). Dans une boîte à chapeau en bois courbé et gainé de papier vert, lanière en cuir.

50 / 70

226 Paire de chaussures à l'Ange taille 11

en cuir noir, garnies de rosaces de satin brun. On y joint une paire de chaussettes anciennes.

50 / 100

227 Paire de chaussures Bébé Jumeau taille 11

en cuir brun, garnies de ruban de satin brun (usures).

50 / 80

228 Quinze paires de chaussettes

principalement en fil tricoté, différentes tailles.

100 / 150

229 Petite malle contenant perruques

et partie de trousseau pour petite poupée dont une paire d'escarpins pour poupée en cuir façon lézard.

60 / 100

230 Trousseau pour poupée S.F.B.J taille 10

vers 1925, vêtements, chaussures, bonnet, trousse de toilette. Bel état. Dans une boîte Jumeau Paris Bébé taille 10.

150 / 200

231 Canotier en paille tressé

galon de velours noir. Environ taille 8.

30 / 50

232 Costume de marin pour petite poupée

se composant d'une veste longue et d'un calot (usures). On y joint une jupe en velours côtelé assortie moderne.

60 / 100

233 Trois ombrelles ou parapluie

manches en bois ou os, l'un à tête de chien. H. 35 cm.

50 / 80

234 Ensemble pour poupée vers 1900

avec manteau en satin damassé bleu avec soierie blanche (30 cm), robe assortie, sous-vêtements, deux perruques, reste de chaussures.

150 / 200

235 Malle plate garnie de tissu rayé

(LZ sur le fermoir), 39 x 26,5 cm, contenant jupons, pantalon. XIX^e. Diverses tailles.

150 / 200

236 Trousseau pour poupée de mode

deux corsets, un faux cul, dix-huit vêtements blancs, une tenue deux pièce en soierie bleue (env. 30 cm), quatre capes, corsage et divers. Dans une malle grise bombée. 35 x 24 cm.

300 / 500

237 Petite malle bombée grise

pour poupée de mode avec son intérieur, porte chapeau. Clé. 35 x 20 cm.

150 / 200

238 Huit chapeaux ou bonnets

en paille ou tissu, vers 1900. Dans une boîte à chapeau.

70 / 100

239 Chapeau de paille garni de galon bordeaux

un bord relevé (intérieur 11 x 8 cm).

100 / 150

240 Deux chapeaux de paille

l'un cousu de galon rouge. Taille moyenne.

60 / 100

- 241 Chapeau pour poupée parisienne**
en velours cramoisi. *60 / 100*
- 242 Tenue de baptême en tulle de coton**
robe, voile (usures et déchirures) et reste
de couronne. *30 / 50*
- 243 Deux paires de chaussures :**
l'une en soierie blanche avec nœud et
talon, l'autre en toile noire marquée en
creux "Dars". On y joint deux paires de
chaussettes et une aumônière. *100 / 150*
- 244 Malle bombée**
gainée de toile marron
avec trois intérieurs (L. 50 cm. H. 27 cm) et
nombreux vêtements entre 1900 et 1950,
galons et accessoires pour couture. *200 / 300*
- 245 "Needles", étui à aiguilles**
en croûte de cuir rouge. On y joint une
paire de gants en peau pour parisienne
(8 cm) et un panier en carton modelé
garni de tissu, fin XIX^e (6 cm). *150 / 200*
- 246 Petite malle bombée en bois**
garnie de toile marron, avec trois intérieurs
contenant principalement des petits
vêtements entre 1920 et 1950. L. 35 cm.
H. 27 cm. *150 / 200*
- 247 Boîte à chapeau**
avec imitations et des lanières en cuir et
un joli bonnet en soierie blanche. *50 / 80*
- 248 Malle bombée garnie de toile grise**
(L. 45 cm) contenant une partie de
trousseau dépareillé et deux perruques,
différentes époques, taille moyenne. *100 / 150*
- 249 Lot de chapeaux et vêtements**
pour grande poupée. *10 / 20*
- 250 Quatre chapeaux de paille**
pour petite poupée et un calots de marin
(diam. 2 cm), et six porte-chapeaux en
bois (H. entre 6,5 et 15 cm). *20 / 30*
- 251 Onze petits paniers en osier moderne**
H. entre 4 et 8 cm. *10 / 15*



221



223



225



227



239



240



234



229

**Interruption de la vente
entre 13h et 14h**

FRANCE - CHARTRES - GALERIE DE CHARTRES

SAMEDI 1^{er} OCTOBRE 2022

À 14h

2^e partie : N° 255 à 502

VAISSELLE ET PETITES POUPÉES
CURIOSITÉS ET BÉBÉS DE CARACTÈRE
POUPÉES DE MODE PARISIENNE
BELLES POUPÉES FRANÇAISES BOUCHE FERMÉE
POUPÉES MÉCANIQUES - MOBILIER
POUPÉES BOUCHE OUVERTE FIN XIX^e

Vaisselle

- 255 Service à café en porcelaine fin XIX^e**
à décor d'arbustes, avec six tasses (H. 3 cm) et sous-tasses, trois pièces de forme et sucrier (sans couvercle).

50 / 100



256

- 256 Service de table en faïence blanche à filet bleu fin XIX^e**
de la maison P.Regout et Cie Maastricht : 35 pièces dont salière, soupière avec louche (L. 17 cm), deux ravers, six plats, saucière, moutardier (L. 8 cm), deux plats couverts...

150 / 200



257

- 257 Saint Clément, beau service de table en faïence**
à décor polychrome de fleurs et de fruits, 35 pièces dont deux légumiers, cinq coupes montées, trois salières, deux moutardiers, deux saucières, trois plats longs...

250 / 400

- 258 Partie de service de poupée**
en faïence de Lunéville à décor polychrome d'enfants sur fond crème. 15 pièces.

100 / 150

- 259 Deux parties de dinette d'enfant :**
une en faïence verte avec soupière couverte, saucière, saladier, 2 plats circulaires, plat ovale et 12 assiettes plates, vers 1950 et un tête à tête en porcelaine blanche et à décor de bleuets avec 2 tasses et sous-tasses, pot à lait et sucrier.

20 / 30

- 260 Coffret de dinette en porcelaine**
à décor d'enfant (incomplet) et un grand puzzle.

20 / 30

Petites poupées

- 263 Cinq petites poupées japonaises en composition**
style coquille d'œuf, vêtements traditionnels, perruque, (7,5 cm), manque un bras. Présentées sur un panneau.

50 / 80

- 264 Petite poupée marcheuse**
tête Simon & Halbig, moule 1079, corps semi-articulé (usures), habits de style et perruque. 21 cm.

70 / 100

- 265 Petite poupée tête Simon & Halbig**
taille 3/0, yeux marron dormeurs, corps semi-articulé avec perruque. 19 cm.

70 / 100

- 266 Petite poupée tête porcelaine S.F.B.J**
moule 301 taille 3/0, yeux bleus dormeurs, perruque blonde, à rattacher. 18 cm.

30 / 50

- 267 Deux petites poupées tête porcelaine**
traits et yeux bleus peints, bouche fermée, corps semi-articulé en composition, vêtements, perruque (accident à une jambe). 13 cm.

50 / 100

- 268 Couple de mariés**
Deux petites poupées, tête porcelaine peinte à cru, bouche ouverte, yeux fixes marron, vêtements, perruque. 17 cm.

60 / 100

- 269 Deux petites poupées tête porcelaine**
bouche ouverte, l'une 1894 corps articulé (accident au pied), l'autre Unis France habillée en niçoise. Environ 17 cm.
40 / 60
- 270 Poupée tête porcelaine "1894 AM Dep"**
bouche ouverte, yeux marron dormeurs, corps tout articulé, habits d'origine, perruque. 20 cm.
60 / 80
- 271 Communiantte tête porcelaine allemande**
bouche ouverte, yeux fixes bleus, corps semi-articulé, habits d'origine. 19 cm.
40 / 60
- 272 Mignonnette tête porcelaine**
marquée en creux "S&H", bouche ouverte, yeux bleus dormeurs, corps articulé, habits, perruque. 15 cm.
30 / 50
- 273 Petite poupée Unis France habillée en berrichonne**
yeux dormeurs, corps semi-articulé. 16 cm.
30 / 50
- 274 Sept mignonnettes tout en biscuit**
modèles différents, habits (deux avec accidents). 10 à 12 cm.
150 / 200
- 275 Grande mignonnette tout en biscuit**
tête pleine, crâne plat, marquée "2" en creux, moule 129 ? (malheureusement accidentée), bouche fermée, yeux de sulfure marron, bas blancs, jambes bien potelées avec bottines jaunes et noires à talons. 23,5 cm.
200 / 300
- 276 Petit bébé Heubach tête porcelaine**
moule 250, taille 16/6, bouche ouverte, yeux bleus dormeurs. Etat d'origine avec robe et perruque. Dans sa boîte. 14 cm.
100 / 150
- 277 Deux petites poupées :**
l'une fin XIX^e pour maison de poupée, chevelure blonde modelée, corps souple en tissu, habits d'époque, 17 cm, l'autre mignonnette tout en biscuit, tête buste fixe, traits peints, 15 cm.
100 / 150
- 278 Petit Kweepie tout en biscuit**
yeux regardant vers la droite, (manque les bras). 6,5 cm.
10 / 20
- 279 Deux bustes demi-figure :**
marquise et femme nue capeline bleue.
15 / 20

Curiosités

- 282 La reine des neiges**
Poupée russe contemporaine par A. Nikulintsev, design par Alexandra Kukinova, tête, bras et jambes en porcelaine, yeux bleus, traits peints. Sur un socle. Un des 100 exemplaires, numéroté 35.
H. totale : 40 cm.
50 / 100
- 283 Schoenhuts (USA), poupée tête pleine en composition**
(petits éclats), traits peints, sur un beau corps en bois avec articulations spécifiques de cette marque, bel état. Marquée en creux dans le dos. 36 cm.
100 / 150
- 284 Poupée en bois, tête creuse peinte**
yeux de verre, corps en bois tout articulé, habillée en gavroche. Fin XIX^e. 97 cm.
100 / 150
- 285 Belle poupée allemande**
tête-buste fixe en cire rose, chevelure blonde en cire modelée avec serre-tête noir, corps en tissu et bois de type Motschmann, habits et sous-vêtements anciens, bottines peintes bleues. 56 cm.
200 / 300





291

292



293

296

283

286 Belle poupée tête-buste fixe

couverte de cire, bouche peinte fermée, yeux de verre bleu, bras couverts de cire, corps souple en tissu, jambes en bois avec bottines sculptées et peintes grises, perruque blonde. Allemagne fin XIX^e. 60 cm.

250 / 300

287 Enfant Jésus en bois sculpté XVIII^e

traits peints, yeux de verre marron, position assise, avec des vêtements plus tardifs (sur une chaise de style italien rococo). H. de l'ensemble 47 cm.

200 / 300

288 Grand personnage féminin

tête buste en composition, visage restauré et repeint avec mains en composition, corps sculpté en bois, grande robe. Probablement Italie XVIII^e. 82 cm.

200 / 300



289

289 Crèche flamande du XVII^e

réalisée dans une boîte ovale en bois, en cuir, tissu, papier, coquillage... 31 x 16 cm. Une inscription en flamand de 1867 indique que cette crèche avait été donnée à une religieuse.

250 / 400

290 Jésus en cire blanche

yeux de verre bleu, bouche ouverte avec dents, robe en soierie (usée), perruque. 39 cm.

150 / 200

291 Beau bébé japonais en composition

type coquille d'oeuf, yeux de verre marron, corps articulé en composition, articulations en tissu, beau costume traditionnel, belle fraîcheur. 66 cm.

200 / 300

292 Grand poupée japonaise

coloration dite coquille d'oeuf, yeux de verre, membres en composition, articulations en papier, belle robe traditionnelle d'origine, perruque. 90 cm.

200 / 300

- 293 Bébé Motschmann**
tête buste en composition
 couvert de cire, bouche ouverte avec double rangée de dents en paille, yeux bleus dormeurs avec système à tirage dans le dos, corps souple en composition avec articulations en tissu (bras droit en tissu non d'origine), beau trousseau de vêtements blancs d'époque : robe, cape, bonnet... 63 cm.
500 / 800
- 294 Poupée tête buste en bois**
couvert de cire
 chevelure modelée noire avec chignon, corps en peau, habits. 37 cm.
100 / 150
- 295 Poupée tête pleine en bois**
couverte de cire
 traits peints, bouche fermée, yeux de verre bleu, corps articulé à poignets fixes, perruque blonde, jolie robe en lin imprimé de feuillage bleu. 43 cm.
50 / 200
- 296 Poupée tête recouverte**
de cire colorée
 yeux bleus dormeurs, corps en tissu et membres en composition peinte, bas blancs et bottines noires et violettes (accidents). 43 cm.
150 / 200
- 297 Allemagne, poupée à tête buste**
 en biscuit, traits peints, sur un corps moderne en tissu, mains en biscuit. 40 cm.
30 / 50

Caractères

- 300 Bébé S.F.B.J, moule 247**
 tête en composition marquée en creux "Unis France" et "8", bouche ouverte avec deux dents dans le haut, yeux bleus riboulant dormeurs avec cils, corps tout articulé, combinaison en coton bleu, perruque. Neuf en boîte. 47 cm.
150 / 200
- 301 Petit garçon de la S.F.B.J moule 235**
 tête pleine, chevelure modelée, yeux marron intaglio, corps de poupon, habits d'origine. 17,5 cm. Sur une chaise haute paillée.
150 / 200
- 302 Beau bébé S.F.B.J moule 236**
 tête porcelaine taille 12, bouche ouverte-fermée, yeux bleus avec cils, corps tout articulé d'origine, habits blancs, perruque. 70 cm.
250 / 400

- 303 Bébé Inuit tête pleine en porcelaine**
Armand Marseille
 bouche fermée, yeux marron dormeurs, corps en tissu, positions assise, beaux habits d'origine. H. assis 20 cm. On y joint un ours polaire en peluche de laine. L. 32 cm.
300 / 500
- 304 Bébé asiatique Armand Marseille**
 tête pleine en porcelaine marqué en creux : "AM Germany 3 K" à l'étoile, bouche fermée, yeux noirs dormeurs, sur un corps S.F.B.J tout articulé et potelé, vêtements anciens. 38 cm.
150 / 200



- 305 Rare bébé Kämmer et Reinhardt,**
tête en porcelaine
 moule 109, taille 46, yeux bleus peints, bouche fermée, (écaillures à l'arrière dues au décollement de la perruque), corps tout articulé à boules d'origine, vêtements (belle fraîcheur), sous-vêtements et perruque d'origine. 44 cm.
1 200 / 1 800
- 306 Belle poupée Kämmer et Reinhardt - Simon & Halbig**
 tête porcelaine moule 117, taille 62, yeux marron dormeurs, corps tout articulé à boules d'origine, vêtements et sous-vêtements d'époque et perruque d'origine. 62 cm.
1 200 / 1 800



307 Bébés Kämmer et Reinhardt moule 101
tête pleine en porcelaine, yeux bleus peints, corps de poupon tout articulé, perruque blonde, chemise blanche. 38 cm.

700 / 1 000

308 Beau Kaiser Baby, tête pleine
en porcelaine marquée en creux "KR 100 49", bouche ouverte-fermée, yeux bleus peints, corps de poupon (usures), habits blancs. 49 cm.

300 / 400

309 Beau bébé allemand attribué à Kley et Hahn
tête en porcelaine marquée en creux "150 - 15", bouche ouverte-fermée, yeux bleus dormeurs, beau corps tout articulé à boules, habits anciens, perruque blonde. 70 cm.

300 / 500

310 Garçonnet Kley & Hahn
tête pleine en biscuit, moule 525, bouche ouverte fermée, yeux marron peints, chevelure peinte, corps de poupon semi-articulé, habit d'origine. 30 cm.

250 / 300

311 Charmant bébé S.F.B.J tête porcelaine
marquée "21 S.F.B.J 247 Paris 10", bouche ouverte-fermée avec deux dents dans le haut, yeux bleus dormeurs avec cils, beau corps tout articulé d'origine avec l'étiquette tricolore, perruque d'origine, habits. 49 cm.

400 / 600

312 Bébés noirs tête pleine en porcelaine
moule Heubach 399, bouche peinte fermée, yeux noirs dormeurs, corps de poupon (éclats au pied), habits, perruque. 32 cm.

100 / 150

312.1 Beau garçon allemand dit Kaiser
tête pleine en porcelaine Kämmer & Reinhardt, moule 100, taille 36, bouche ouverte fermée, yeux bleus peints, corps de poupon, belle robe de baptême et sous-vêtements d'origine 38 cm.

250 / 300

313 Bébés Armand Marseille tête porcelaine
moule 990 A 4 M, bouche ouverte avec deux dents dans le haut, yeux bleus dormeurs avec cils, corps de poupon (usures). 39 cm.

100 / 150

314 Bébés asiatiques Armand Marseille
tête pleine en porcelaine, moule 350, bouche fermée, yeux marron dormeurs, corps en tissu, mains en composition, habits en feutre. 39 cm.

200 / 300

315 Poupon asiatique tête pleine en porcelaine
marqué en creux "Ellard" avec l'étoile "AM Germany 4K", corps de poupon, habits avec joli bonnet. 37 cm.

300 / 500

316 Garçon Kämmer et Reinhardt tête porcelaine
marque "KR" avec l'étoile "22 Germany 7", bouche ouverte avec langue et deux dents dans le haut, yeux bleus dormeurs, corps tout articulé, habits. 47 cm.

200 / 300



317 Asiatique tête en porcelaine allemande

marquée en creux "21 164 Germany 34", bouche ouverte, yeux marron dormeurs, corps tout articulé, costume traditionnel avec chaussures. 34 cm.

600 / 800

318 Beau bébé Kestner tête porcelaine

marquée en creux "Germany 211 JDK", bouche ouverte-fermée, yeux marron dormeurs, corps de poupon semi-articulé (écaillures d'usage), perruque blonde, habits blancs. 44 cm.

300 / 500

319 Bébé allemand tête porcelaine moule 201

bouche ouverte avec langue et deux dents dans le haut, yeux bleus dormeurs, corps de poupon semi-articulé, habits, perruque. 37 cm.

200 / 300

320 Bébé Kämmer et Reinhardt

tête porcelaine marquée en creux "22 Germany 46", bouche ouverte avec dents dans le haut, yeux bleus dormeurs (léger éclat à l'angle droit), corps de poupon semi-articulé, habits, perruque. 44 cm.

150 / 200

321 Bébé de caractère tête porcelaine

marquée en creux "Germany 991 A 10 M", bouche ouverte avec deux dents dans le haut et langue, yeux marron riboulants, corps de poupon semi-articulé, habits, perruque. 49 cm.

200 / 300

322 Beau bébé allemande tête porcelaine

marquée en creux "Made in Germany 99/5", bouche ouverte avec deux dents dans le haut, yeux marron dormeurs, corps Tolder tout articulé à boules, habits, chaussures, perruque d'époque. 38 cm.

250 / 400

323 Beau bébé Kestner tête porcelaine

moule 152, bouche ouverte avec langue modelée, dents dans le haut, yeux bleus dormeurs, corps de poupon, habits, perruque. 38 cm.

200 / 300

324 Grand bébé tête porcelaine marquée en creux

de l'étoile et "KR 126 Simon & Halbig 56", bouche ouverte avec langue mobile, deux dents dans le haut, yeux marron riboulants avec cils, corps de poupon semi-articulé, robe en tulle, perruque. 54 cm.

250 / 400



- 325 Grand bébé de caractère allemand**
tête porcelaine marquée en creux "PM 914 12", bouche ouverte avec langue modelée, deux dents dans le haut, yeux bleus dormeurs avec cils, corps de poupon, belle robe d'époque avec vêtements et perruque. 54 cm.
250 / 400

- 326 Beau bébé allemand tête porcelaine**
expression nostalgique, bouche fermée, yeux bleus dormeurs, beau corps de poupon semi-articulé, manteau en drap bleu, perruque d'époque. 55 cm.
400 / 600

- 327 Petit bébé noir tête pleine**
en porcelaine Heubach moule 399, bouche fermée, yeux dormeurs, oreilles percées avec boucles, corps de poupon, habits de tricot. 28 cm.
100 / 150

- 328 Bébé tête porcelaine marquée en creux**
"AM Koppelsdorf Germany 1330 A.8.M", bouche ouverte avec deux dents le haut, yeux bleus dormeurs, corps de poupon semi-articulé, habits de tricot, perruque. 47 cm.
150 / 200

- 329 Bébé Simon & Halbig tête porcelaine**
marquée en creux, moule 126, bouche ouverte avec deux dents dans le haut, yeux bleus dormeurs, corps tout articulé, perruque. 40 cm.
100 / 150

- 330 Bébé S.F.B.J moule 236, taille 9**
yeux bleus dormeurs, (accident à l'arrière de la tête), corps de poupon semi-articulé, perruque. 40 cm.
100 / 150

- 331 Bébé tête porcelaine marqué "KR Simon & Halbig 12"**
bouche ouverte avec dents, yeux marron riboulants (éclat à l'œil droit), corps tout articulé à boules, habits, perruque. 40 cm.
80 / 120

- 332 Poupon de caractère allemand**
moule 301-4, manque dents et décoloration, corps de poupon, chemise blanche, perruque. 40 cm.
70 / 100

- 333 Poupon noir Armand Marseille**
tête pleine en céramique, bouche ouverte avec dents dans le haut, yeux marron dormeurs, corps semi-articulé. 34 cm.
60 / 80

- 334 Poupon Armand Marseille**
tête pleine en biscuit, moule 351, bouche ouverte avec dents dans le bas, yeux bleus dormeurs, corps de poupon, habits d'origine. 30 cm.
100 / 150

- 335 Bébé asiatique, tête pleine Armand Marseille**
moule 353, bouche fermée, yeux dormeurs, corps de poupon, tenue d'origine. 20 cm.
150 / 200

- 336 Poupon de la S.F.B.J moule 251**
taille 6, tête porcelaine marquée en creux "S.F.B.J 251 Paris 6" et "21" en relief, bouche ouverte avec deux dents dans le haut et langue mobile, yeux bleus dormeurs, corps poupon semi-articulé (accidents aux deux petits doigts), habits de feutre bleu, perruque. 37 cm.
100 / 150



305



306



307



300



301

Poupées de mode



416

348

413

340



340



339



341



340

413

341

314

339 Petit loulou en fourrure blanche

Bel état. L. 13 cm.

100 / 150

340 Grande poupée de mode de la maison Bru

tête pivotante et buste en biscuit marqué "l" en creux, corps tout articulé (dont au tronc) en bois laqué, (usures d'usage), yeux bleus en amande, oreilles percées avec boucles, belle tenue deux pièces beige à galon bleu-gris avec sac à bandoulière, montre, bottines en cuir blanche, perruque et bonnet. 50 cm.

4 000 / 6 000

341 Belle poupée de mode de la maison Jumeau

type portrait, tête buste pivotante en biscuit, yeux de sulfure bleu, oreilles percées avec boucles, corps en peau, articulations à gousset, position assise, doigts détachés. Bel état. Beau costume en soierie de style ancien, perruque blonde avec boucles d'origine. 55 cm.

3 000 / 3 500



342 Poupée parisienne attribuée à François Gaultier

corps en bois laqué articulé, tête pivotante et buste en biscuit, robe en lin blanc, sous-vêtements, bottines à talon, calotte en liège, perruque blonde. 39 cm.

2 000 / 2 500

343 Poupée de mode attribuée à François Gaultier

tête pivotante et buste en biscuit taille 4, yeux de verre bleu, oreilles percées avec boucles, corps en peau, articulations à gousset, avec bras et mains en biscuit, costume deux pièces en lin de type marin bleu à galon avec boutons blancs, calotte en liège et perruque. 48 cm.

1 500 / 2 000

344 Fine poupée parisienne tête pivotante et buste en biscuit

bouche fermée, yeux bleus en amande, oreilles percées, (infimes éclats à l'oeil droit), sur un corps en peau, articulations à goussets avec des bras en porcelaine, taille 7 (non d'origine ?), belle tenue deux pièces avec chapeau d'époque en soierie à rayures roses avec fleurs, bottines à talons, perruque. 44 cm.

700 / 1 000

345 Poupée François Gaultier, tête pivotante et buste en biscuit

yeux de verre bleu, oreilles percées, taille 2 (sur les épaules et à l'arrière de la tête), corps en peau, fessier à gousset, doigts détachés, habits blancs, perruque. 40 cm.

400 / 600

346 Poupée de type mode

avec tête buste en porcelaine allemande, bouche fermée, yeux de sulfure marron, oreilles percées, corps en peau, doigts détachés, trois tenus de style. 54 cm.

700 / 1 000



348



349



347

- 347 Lévrier afghan en fourrure blanche et noire**
yeux de verre. H. 19 cm - L. 24 cm.

100 / 150

- 348 Poupée parisienne attribué à Barrois**
tête buste fixe en biscuit, beaux yeux bleus émaillés en amande, corps en bois couvert de peau, tout articulé, bras et mains en biscuit, costume deux pièces écossais, calotte en peau, perruque, bottines à boutons en cuivre. 44 cm.

2 500 / 3 000

- 349 Poupée parisienne, fine tête pivotante et buste en biscuit pressé**
yeux bleu en amande, oreilles percées avec boucles (et collier assorti) en turquoises, corps en peau, articulations à gousset, bras et mains en biscuit, beaux habits en partie ancien, bottines (état moyen), calotte en liège et perruque rapportée, chapeau. 44 cm.

1 200 / 1 800



352



350



350 Poupée parisienne à tête pivotante et buste en biscuit

François Gaultier taille 4, yeux de verre bleu, oreilles percées avec boucles, corps en peau, fessier à gousset, jolie robe plissée bleue en soierie, chapeau, perruque. 46 cm.

1 800 / 2 500

351 Malle bombée, trousseau et accessoires

pour poupée de mode, dépareillés : se trouvait avec la poupée précédente. malle gainée de toile marron (L. 50 cm) avec petit coffret XIX^e contenant jumelles, éventail, coupe-papier en os et divers, parapluie, missel miniature, paire de chaussures, paire de sabots, sous-vêtements blancs, chapeaux anciens, bonnet, corset, deux tabliers, hermine...

500 / 800

352 Grande poupée parisienne attribuée à Barrois

tête buste en biscuit pressé, bouche fermée, yeux bleus émaillés en amande, corps en peau, fessier à goussets, doigts détachés, belle tenue deux pièces en velours bleu avec galon blanc d'époque, perruque blonde en mohair. 66 cm.

1 200 / 1 800

353 Poupée parisienne Jumeau type portrait

tête en biscuit pivotante marquée en creux "8" et collerette en biscuit, bouche fermée, yeux de sulfure bleu à rayon, oreilles percées avec boucles, corps en cuir articulations et fessier à gousset, sous-vêtements anciens, vêtements de style, perruque. 57 cm.

1 500 / 2 000

353



354 Belle Parisienne

tête pivotante et collerette en biscuit (marque de cuisson à la tempe droite), yeux de verre bleu, oreilles percées, corps articulé en bois gainé de peau, bras et mains en biscuit (petit manque à l'index de la main gauche). 37 cm.

1 200 / 1 800

355 Poupée parisienne attribuée à François Gaultier

tête pivotante et buste en biscuit, yeux bleus, oreilles percées, corps raide en peau, doigts détachés, avec ses habits traditionnels d'origine, perruque et sabots en bois. 36 cm.

300 / 500

356 Poupée de mode François Gaultier

tête pivotante et buste en biscuit marqué "FG" sur l'épaule droite, taille 1, yeux de verre bleu, corps en peau, articulations à gousset, doigts détachés, (salissures), habits, calotte en liège et perruque. 32 cm.

300 / 500

357 Lévrier afghan en fourrure

L. 20 cm - H. : 13 cm. (usures)

60 / 100

358 Poupée parisienne tête buste fixe en biscuit

yeux fixes bleus, perruque rapportée, corps en peau, fessier à goussets, doigts détachés, robe ancienne (usures).

43 cm.

300 / 400

359 Trousseau pour poupée parisienne

trois robes avec châles (30 - 33 cm), vêtements blancs. On y joint deux robes pour bébé. 30 cm.

400 / 600

360 Jolie parisienne

malheureusement deux fêles à la tempe droite, tête pivotante, buste, bras et mains en biscuit, (accident au pouce droit), beau corps articulé en bois couvert de peau, sous-vêtements et tenue trois pièces en soierie d'origine, calotte en liège et perruque d'origine.

43 cm.

700 / 1 000

361 Poupée de mode

tête buste fixe en porcelaine, yeux de verre marron, corps raide en peau, perruque rapportée. 27 cm.

150 / 200

Bouches fermées



363 Beau Bébé Steiner Série A

tête en biscuit pressé marqué en creux "Sie A 2/0" (modèle avec encoches Bourgoïn marqué en rouge), bouche fermée, yeux de sulfure bleu et doré, oreilles percées, corps tout articulé à poignets fixes marqué au fer du caducée, habits et sous-vêtements en partie anciens, chaussures à l'Ange taille 2, calotte en carton et perruque en mohair. 30 cm.

2 500 / 3 500

364 Petit bébé Steiner

tête en biscuit pressé marquée en creux "AO Paris" et au tampon rouge "Le petit parisien, bouche fermée, yeux de sulfure bleu, oreilles percées avec boucles, corps semi-articulé jambes raides avec tampon brun "Bébé le Petit... médaille d'or Paris", calotte en carton, perruque en mohair, sous-vêtements et vêtements de style anciens. 22 cm.

800 / 1 500

365 Bébé Steiner, figure C

taille 9, tête en biscuit pressé, bouche fermée, yeux de sulfure bleu, oreilles percées, corps tout articulé à poignets fixes marqué au tampon bleu "Le Petit Parisien Paris", sous-vêtements et habits de marin de style ancien, calotte en carton et perruque blonde. 42 cm.

3 000 / 4 000



367



366



366 Bébé Jumeau modèle portrait

tête en biscuit pressé, bouche fermée, yeux de sulfure bleu à rayon, oreilles percées, corps à huit boules et poignets fixes marqué au tampon bleu "Jumeau médaille d'or Paris", calotte en liège et perruque en mohair, sous-vêtements et robe de style ancien. 42 cm.

4 000 / 6 000

367 Beau bébé Jumeau première époque

tête en biscuit pressé, avec sa calotte et perruque en peau d'agneau collée d'origine, bouche fermée, yeux de sulfure marron, oreilles percées, corps articulé à huit boules et poignets fixes, habits et sous-vêtements blancs anciens d'époque et un trousseau ancien et plumes anciennes, deux paires de chaussures, quatre chapeaux, manteau, quatre robes... 42 cm.

Se prénomme Alice, d'après la tradition familiale il avait été acheté à Paris lors de l'Exposition Universelle de 1889.

4 000 / 6 000



368 Grande bébé Rabery et Delphieu

tête en biscuit pressé marqué en creux "R.5.D", bouche fermée, yeux de sulfure marron, oreilles percées, corps tout articulé laqué crème, bras repeints rose à poignets fixes (d'origine ?), habits blancs, calotte en liège, perruque. 78 cm.

3 000 / 3 500

369 Bébé Jumeau tête en biscuit coulé

marqué en creux "Dépose Jumeau 12", bouche fermée, yeux de sulfure bleu, oreilles rapportées et percées (boucles couleur corail), corps articulé à poignets fixes marqué au tampon bleu "Jumeau Médaille d'or Paris", calotte en liège, perruque blonde, habits blancs avec cape et bonnet, paire de chaussures en cuir rouge taille 12 marquée en lettres or "Bébé Jumeau, médaille d'or 1878..." . 66 cm.

2 800 / 3 500



370



371



370 Bébé Louvre de la maison Jumeau pour les magasins du Louvre

tête en biscuit coulé marqué en creux "B 7 L", bouche fermée, yeux de sulfure bleu, oreilles percées, corps tout articulé, habits blancs, calotte en liège, perruque blonde, bonnet. 43 cm.

1 200 / 1 800

371 Beau bébé Rabery et Delphieu

tête en biscuit pressé marqué en creux "R.O.D", bouche fermée, yeux de sulfure marron, oreilles percées, beau corps à 8 boules et poignets fixes, calotte en liège et perruque blonde en mohair d'origine, habits. 41 cm.

2 500 / 3 000

372 Poupée à tête Denamur en biscuit pressé

marquée en creux "E 7 D", bouche fermée, yeux de sulfure bleu, oreilles percées, sur un corps articulé tarif, vêtements de style, bonnet, calotte en liège et perruque. 47 cm.

400 / 600



373 BébÉ Emile Jumeau

tête en biscuit pressé marqué en creux "DEPOSE E5J" et "A" à l'encre rouge (restauration au front), bouche fermée, yeux de sulfure bleu (replâtrés), oreilles percées avec boucles, sur un corps tout articulé "BébÉ Jumeau médaille d'or" (bouts des pieds repeints), calotte en liège, perruque. 35 cm.

1 000 / 1 500

374 BébÉ Emile Jumeau

tête en biscuit pressé marqué en creux "7 EJ", attache à ressort, bouche fermée, yeux de sulfure bleu à rayons, oreilles rapportées et percées, corps à six boules et poignets fixes, sous-vêtements et vêtements anciens, calotte en liège et perruque en mohair. 51 cm.

3 500 / 5 000



441

375 Bébé Jumeau tête en biscuit coulé

marqué en creux "D. 12" et en rouge "Déposé tête Jumeau 12", bouche fermée, yeux de sulfure bleu, oreilles percées, corps tout articulé avec étiquette "Diplôme d'honneur", (mains repeintes), beaux habits de style anciens en satin vert, sous-vêtements et chaussures à l'abeille taille 12 état moyen, calotte en liège, bonnet.

1 200 / 1 800

376 Beau bébé François Gaultier

tête en biscuit coulé marqué en creux "FG" dans un cartouche et "11", bouche fermée, yeux de sulfure marron, oreilles percées, beau corps en bois et composition tout articulé, habits et sous-vêtements en partie ancien, calotte en liège et perruque. Porte une étiquette du magasin "Robert Capia". 74 cm.

1 800 / 2 500

377 Bébé Steiner Bourgoin

tête en biscuit pressé marqué en creux "Sie C 6" et en rouge "J.G Steiner Bte SGD - J. Bourgoin Succ.", bouche fermée, yeux de sulfure bleu dormeur avec mécanisme Bourgoin, oreilles percées, beau corps tout articulé, calotte en carton, perruque, robe en coton bleu avec broderie rouge d'époque, sous-vêtements. 76 cm.

3 000 / 5 000



378 Exceptionnel bébé dit Jumeau triste taille 14

tête en biscuit pressé marqué en creux "14.", bouche fermée, yeux de sulfure bleu, oreilles percées et rapportées, corps tout articulé (bel état), calotte en liège, perruque en mohair, bonnet en tulle rose. 75 cm.

7 000 / 10 000

Vous trouverez les photos, descriptions, estimations de tous les lots sur les sites www.ivoire-chartres.com et www.interencheres.com/28001



**379 Eden Bébé,
poupée tête en biscuit coulé**

marqué en creux "Eden Bébé Paris C" bouche fermée, yeux de sulfure bleu, oreilles percées, corps semi-articulé, habits, perruque. 51 cm.

500 / 800

**380 "Paris Bébé",
belle poupée tête en biscuit coulé**

bouche fermée, marqué au tampon rouge "Paris-Bébé tête déposée 13", yeux de sulfure bleu, oreilles percées, beau corps tout articulé avec robe en velours, satin et soie rose en partie ancienne, perruque. 72 cm.

1 800 / 2 500

381 Bébé Jumeau pour grand magasin

en très bel état d'origine, tête en biscuit coulé marqué en creux "R.12.R", bouche fermée, yeux de sulfure marron, oreilles percées, attache à ressort, beau corps tout articulé, calotte en liège et perruque d'origine, trois robes et sous-vêtements d'origine, chaussettes et chaussures noires marquées à l'ange, taille 12. 68 cm.

1 800 / 2 500



382 Joanny, rare bébé français

tête en biscuit pressé marqué en creux "J.9", bouche fermée, yeux de sulfure marron, oreilles percées, corps articulé à poignets fixes, robe, sous-vêtements, bottines anciennes, calotte en liège, perruque. 56 cm.

2 500 / 3 000

383 Lady Jumeau

tête en biscuit coulé, marqué "10" en creux et "C" et "X" à l'encre rouge, bouche fermée, yeux de sulfure bleu, oreilles percées et rapportée, corps lady et poignets, habits de style, calotte en liège et perruque rapportée. 58 cm.

2 500 / 3 500

384 Bébé Jumeau bouche fermée

tête en biscuit coulé marqué au tampon rouge "Déposé tête Jumeau bté S.G.D.G 9", bouche fermée, yeux de sulfure bleus, oreilles percées, corps articulé à poignets fixes marqué "Jumeau Médaille d'or Paris", habits anciens, chaussures Emile Jumeau (manque une semelle), calotte en liège. 51 cm.

1 800 / 2 000

385 Bébé Early Jumeau

Tête en biscuit pressé, bouche fermée, yeux de sulfure bleu, attache à ressort, oreilles rapportées et percées, corps articulé à six boules et poignets fixes marqué au tampon bleu "Jumeau Médaille d'or Paris", sous-vêtements et vêtements anciens, chaussures en cuir brun avec noeud "Jumeau 9", calotte en liège et perruque rapportées. 47 cm.

4 000 / 6 000



386 Beau bébé allemande tête en biscuit

bouche fermée, avec perruque blonde en peau d'agneau d'origine, yeux de verre marron, oreilles percées, corps tout articulé à boules (écaillures), beaux vêtements en coton blanc. 47 cm.

1 200 / 1 800

387 Bébé Steiner Série C

Tête en biscuit pressé, marqué en creux "SieC.2", bouche fermée, yeux de sulfure marron à rayon, oreilles percées, corps articulé à poignets fixes marqué en noir du caducée, sous-vêtements et anciens, calotte en carton, perruque. 47 cm.

3 000 / 4 000

388 Bébé Denamur,

tête en biscuit pressé marqué en creux E6D (défaut de cuisson au-dessus de l'oreille gauche), bouche fermée, yeux de sulfure bleu à rayon, oreilles percées avec boucles, sur un corps Bayeux Mothereau tout articulé, vêtements de marin et chapeau assorti de style anciens, calotte en liège et perruque. 40 cm.

600 / 800

389 Bébé Jumeau tête en biscuit coulé

marqué au tampon rouge "Déposé tête Jumeau Bté SGD 8", bouche fermée, yeux de sulfure bleu, oreilles percées avec boucles, corps tout articulé avec étiquette "Bébé Jumeau diplôme d'honneur" (petit accident au genou droit), sous-vêtements, robe Jumeau, calotte en liège et perruque blonde en mohair. 46 cm.

1 000 / 1 500



390 Bébé Jumeau

tête en biscuit coulé surchargé en rouge "Déposé Tête Jumeau bté S.G.D.G 15" (petite décoloration au menton) bouche fermée, yeux de sulfure marron, oreilles rapportées et percées, corps articulé à poignets fixes marqué au tampon bleu "Jumeau médaille d'or Paris", robe ancienne et bonnet assorti, calotte en liège, perruque blonde d'origine. 80 cm.

3 000 / 4 000

391 Tête de bébé Bru

en biscuit pressé marqué en creux "Bru Jne 8" (petite écaillures à la paupière inférieure de l'oeil droit), bouche fermée, yeux de sulfure bleu, oreilles percées. Sur un corps tout articulé de la S.F.B.J accidenté, habits anciens. 42 cm.

4 000 / 5 000

392 Bébé Phénix tête en biscuit

pressé marqué à l'encre rouge "Phénix" et en creux d'une étoile et "86", bouche fermée, yeux de sulfure bleu, oreilles percées (infimes éclats aux percements), sur un corps tout articulé portant une étiquette "Bébé du Bon Marché", sous-vêtements et robe ancienne, calotte en liège et perruque en mohair blond. 34 cm.

800 / 1 200

393 Bébé Steiner

tête en biscuit pressé marquée en creux "A 5", bouche fermée, yeux de sulfure marron, corps tout articulé avec tampon bleu "Bébé Le Parisien Paris" (restaurations au mains et à une jambe), calotte en carton et perruque blonde d'origine, costume ancien en soie, chaussures et chaussettes d'époque. 32 cm.

1 000 / 1 500

394 Poupée allemande tête pleine à crâne plat marqué en creux "50.9"

bouche fermée, yeux bleus à rayons, corps allemand, beaux habits, perruque.

400 / 600

395 Bébé Petit et Dumoutier

tête en biscuit pressé malheureusement avec deux fêles au front et sur la pommette droite, bouche fermée, yeux de sulfure bleu, oreilles percées avec boucles, corps tout articulé avec mains en plomb (écaillures aux mains), sous-vêtements et vêtements de style, calotte en liège et perruque, chapeau de paille. 58 cm.

500 / 700

396 Bébé Jumeau pour les grands magasins

tête en biscuit coulé, marqué en creux "B.5.F", bouche fermée, yeux de sulfure bleu, oreilles percées, attache à ressort, corps semi-articulé à jambes raides, chemise de présentation, chaussettes, chaussures, calotte en liège et perruque d'origine. 38,5 cm.

1 000 / 1 500

397 Bébé Jumeau tête en biscuit coulé

marqué 7 en creux, bouche fermée, yeux de sulfure marron, perruque blonde rapportée, corps tout articulé (d'une taille supérieure ?), marqué au tampon bleu "Bébé Jumeau diplôme d'honneur", chaussures à l'abeille taille 8, sous-vêtements et habits anciens. 46 cm.

1 200 / 1 500

398 Bébé allemand tête pleine en biscuit

à crâne plat, marqué "12" en creux, bouche fermée, yeux de sulfure bleu, oreilles percées, beau corps à boules allemand à poignets fixes en bois laqué crème, habits. 46 cm.

1 000 / 1 500

399 Bébé Schmitt première époque

malheureusement accidenté, tête en biscuit pressé cassé à la tempe droite en deux morceaux, petites écaillures, marqué en creux "00" avec écusson, bouche fermée, yeux de verre bleu clair, oreilles percées, coloration très pâle, corps tout articulé à huit boules, fessier plat marqué au fer de l'écusson (accidents aux mains), habits en partie anciens, calotte en liège, perruque rapportée. 35 cm.

800 / 1 200

400 Bébé Emile Jumeau

tête en biscuit pressé marqué en creux "DEPOSE E 10 J", bouche fermée, yeux de sulfure marron (à refixer), oreilles percées, corps articulé à boules et poignets fixes, marqué au tampon bleu "Jumeau Médaille d'or Paris", sous-vêtements, chaussures à rosace en cuir violine "E. Jumeau 11", calotte en liège et reste de perruque. 56 cm.

2 000 / 3 000

401 Bébé Petit et Dumoutier

tête en biscuit pressé marqué en creux "P 5 D" malheureusement accidenté au front, bouche fermée, yeux de sulfure marron, oreilles percées, corps tout articulé à huit boules, mains en plomb (écaillures), sous-vêtements et robe en coton blanc, calotte en liège et perruque rapportée. 64 cm.

600 / 800

402 Bébé Pintel et Godchaux

tête en biscuit coulé (fêle à la tempe droite) marqué en creux "P12G", corps raide semi-articulé à poignets fixes (accidents à deux doigts), sous-vêtements et vêtements en partie anciens (soie fusée), chaussures à rosace et bride en cuir brun "Bébé Jumeau taille 10", calotte en liège et perruque, chapeau. 58 cm.

800 / 1 200

403 Bébé Jumeau

tête en biscuit marqué en rouge "Déposé tête Jumeau Bté SGD G", réparation au front et sur la joue, bouche fermée, yeux de sulfure bleu, corps bébé Jumeau Bté SGD G. 49 cm.

300 / 500

404 Petit bébé Jumeau

tête en biscuit coulé marqué en creux "6", bouche fermée, yeux de sulfure bleu, oreilles percées, corps tout articulé (à rattacher), bras et mains non d'origine, perruque. 27 cm.

700 / 1 000



405 Petit Bébé Steiner, Figure A 5

tête en biscuit pressé marqué en creux "J.Steiner Fire A5" (légers fêles au front), bouche fermée, yeux de sulfure bleu, oreilles percées, corps articulé à poignets fixes marqué au tampon bleu "Le Petit Parisien Bébé Steiner", sous-vêtements et robe ancienne, calotte en carton et perruque blonde, chapeau de paille avec ruban assorti à la robe d'origine. 32 cm.

500 / 800

406 Bébé François Gaultier

tête en biscuit pressé marqué en creux "F.9.G", bouche fermée, yeux de sulfure bleu, (deux fêles sur le front), corps tout articulé d'origine (mains rapportées), habits, chaussures, perruque. 68 cm.

300 / 500

407 Limoges ? poupée tête porcelaine non marquée

bouche fermée, yeux de sulfure bleu, sur un corps S.F.B.J tout articulé, habits, perruque. 48 cm.

500 / 800

Mobilier – 2^e partie



412

410 Rare cheminée miniature en bois peint blanc

avec garniture de papier gaufré or, dessus en soierie bleue.

H. 20 cm. L. 24 cm. P. 9 cm.

150 / 200

411 Piano bas en bois

couvert de papier imprimé. Fin XIX^e. Usures.

L. 33 cm.

50 / 80



416

412 Salon Napoléon III de forme crapaud

en soierie bleu capitonnée (refaite), piètement noirci : canapé (L. 27 cm) et deux fauteuils.

150 / 200

413 Beau guéridon en bois laqué noir

à décor japonisant or, plateau, cuvette à bascule (Diam. 29 cm), piètement tripode. Très bel état.

H. 28 cm.

400 / 600



418

414 Charmant petit lit Directoire

en bois naturel avec baldaquin à la polonaise, montants tout en bois, montants à colonnes détachées enfilées, sommier, tissu d'époque. Fin XIX^e.

32 x 12 cm.

200 / 300

415 Joli fauteuil façon bambou

garni de soierie capitonné rose (usures d'usage). 25 cm.

100 / 150



427



419

416 Élégant canapé Napoléon III en bois doré

reposant sur cinq pieds, assise et dossier capitonnés de soierie bleue d'origine. Bel état.

L. 32 cm. H. 28,5 cm.

200 / 300

417 Prie-Dieu en bois tourné

assise en tissu. Vers 1900. H. 21 cm.

100 / 150

418 Bel autel religieux de style XVIII^e

en bois peint blanc avec tabernacle (41 x 28 cm) et 18 beaux accessoires en étain : encensoir, ostensor, candélabres (11,5 cm).

250 / 400

419 Deux rares prie-Dieu canné

en bois tourné façon bambou. Vers 1900. H. 22 cm.

200 / 300



414

- 420 Deux fauteuils (H. 17 cm)**
et un guéridon ovale en bois noirci
couvert de tissu bleu, vers 1900. Les
fauteuils portant l'étiquette d'un magasin
de Lorient.
70 / 100
- 421 Travailleuse en bois noirci à filet or**
plateau ouvrant, un tiroir. Fin XIX^e.
22 x 17 cm.
60 / 100
- 422 Paire de chaises Napoléon III**
en bois noir peint or, assises capitonnées
en soierie bleu d'origine. H. 27 cm.
100 / 150
- 423 Belle vitrine galbée**
façon verni Martin
étagère en verre, poignée émaillée.
H. 26 cm. L. 17 cm.
150 / 200
- 424 Guéridon tripode,**
plateau marqueté d'étoile. Fin XIX^e.
H. 25 cm.
80 / 120
- 425 Psyché de parquet en palissandre**
avec filets de bois clair. XIX^e. 30 cm.
100 / 150
- 426 Guéridon violonné en noyer**
avec filet noir. Fin XIX^e. L. 24 cm. H. 14 cm.
50 / 80
- 427 Bureau à caisson et gradin en noyer**
ouvrant par cinq tiroirs dont un en ceinture.
Vers 1900. On y joint deux encriers, un
buvard, un globe terrestre et des petits
livres modernes. H. 26 cm - L. 22 cm.
200 / 300
- 428 Rare et beau lit métallique**
sur roulettes, avec baldaquin à la
polonaise et sa garniture en tissu rayé
d'origine. Bel état. Fin XIX^e.
72 x 34 cm. H. 86 cm.
250 / 300
- 429 Cheminée de style Renaissance**
en bois ciré avec marqueterie de bois
clair, âtre en cuivre rouge. Fin XIX^e.
47 x 14 cm. H. 35 cm.
200 / 300
- 430 Lit de style Louis XIII en noyer**
montants chevillés. Belle garniture de tissu
rayé rose et or. XIX^e. 29 x 45 cm.
150 / 200
- 431 Jolie commode à colonnes**
détachées
en noyer et placage de noyer, dessus
bois, quatre tiroirs. Première moitié du XIX^e.
L. 49,5 cm. H. 36 cm. P. 28,5 cm.
250 / 400

- 432 Mobilier breton cinq pièces :**
armoire, lit, deux fouets, fontaine et son
bassin. On y joint quatre poupées sous
blister. H. 30 cm.
50 / 80
- 433 Table de toilette en bois noirci**
dessus marbre blanc, avec psyché.
H. 33 cm. L. 24 cm.
50 / 80
- 434 Petite psyché de parquet**
en noyer, glace mauvais état. XIX^e.
H. 26 cm.
50 / 80
- 435 Deux pianos : un droit en bois ciré**
imprimé (L. 22 cm), vers 1900 et un à
queue formant boîte à bijoux avec
musique, vers 1960.
30 / 50
- 436 Piano droit en bois**
couvert de papier imprimé. Fin XIX^e.
L. 22 cm. H. 18 cm.
50 / 80
- 437 Fauteuil en bois noir tourné**
(H. 28 cm), et son tabouret de pied.
L'ensemble garni de tissu bleu broché
(usé).
50 / 80



428



430



429

Poupées mécaniques



439 Poupée "Premier pas"

tête en porcelaine marquée en creux "4/0", bouche ouverte avec dents dans le haut, yeux bleus fixes, corps marcheurs avec remontage à clé, vêtements nid d'abeille en coron blanc et corset pour premier pas, perruque. 33 cm.

150 / 200

440 Bébé Steiner Gigoteur

tête pleine en biscuit, bouche ouverte avec double rangée de dents, yeux de sulfure bleu, corps en carton contenant le mécanisme en état, animation des bras et des jambes et système vocal, habits blancs, perruque. 44 cm.

800 / 1 200

441 Decamps, poupée marcheuse

mécanisme à clé (fonctionne), elle marche lorsqu'on la pose au sol, tête porcelaine Simon & Halbig 1078, bouche ouverte avec dents, yeux bleus dormeurs, habits, 34 cm.

300 / 500

442 Steiner bébé gigoteur

tête pleine en biscuit, bouche ouverte-fermée avec double rangée de dents, yeux de sulfure bleu à rayons, oreilles percées, perruque en mouton, corps avec mécanisme en tissu et composition avec étiquette "Jouets Maison Simonne Au Passage Delorme, 188 rue de Rivoli, Paris", sous-vêtements, vêtements en partie anciens, chaussures bleues à rosaces à l'Ange taille 5.

600 / 800

443 Bébé à traîner sur trois roues

tête FG, bouche fermée, taille 2 (fêle), bras et mains en biscuit, sur un corps conique à trois roues avec petite musique à peigne. Fin XIX^e. H. 34 cm.

800 / 1 200



444 L'intrépide Bébé

Poupée marcheuse Roulet Decamps, tête en biscuit marqué en creux "S&H 1079 10 Germany, DEP", bouche ouverte avec dents dans le haut, yeux bleus dormeurs avec cils, corps semi-articulé avec mécanisme marcheur (fonctionne à clé), habits et sous-vêtements d'époque, chapeau assorti avec étiquette "Au Nain Bleu" (belle fraîcheur), calotte et perruque en mohair châtain. Dans sa boîte (état moyen). 50 cm.

800 / 1 200

Belles poupées bouche ouverte

447 Bébé Steiner bouche ouverte

avec rangée de dents dans le haut, tête en biscuit pressé marqué en creux "A.19 Paris" et en rouge "Le Parisien", yeux bleus dormeurs (mécanisme à réviser), oreilles percées, beau corps tout articulé marqué au tampon mauve "Bébé Le Parisien médaille d'or Paris" beaux habits de style ancien, perruque, chaussures "Modes de Paris" (usures) et chaussettes. 72 cm.

1 000 / 1 500

448 Poupée Bru tête en biscuit coulé

marqué en creux "Bru Jne R 12", bouche ouverte avec dents dans le haut, yeux de sulfure bleu, oreilles percées, corps tout articulé, habits anciens, perruque, chaussures fauve taille 11 à l'abeille. 69 cm.

1 200 / 1 500



449 Poupée à tête de type Jumeau

taille 11, bouche ouverte, yeux de sulfure bleu, oreilles percées, (léger défaut de cuisson sur le bord derrière l'oreille droite), calotte en liège et perruque. Sur un corps "Jumeau médaille d'or" marqué au tampon bleu, avec mécanisme vocal, habits. 68 cm.

300 / 500

450 Bébé Rabery et Delphieu tête en biscuit coulé

bouche ouverte avec une rangée de dents dans le haut, yeux de sulfure bleu, habits de style ancien, perruque, bonnet. 58 cm.

500 / 800

451 Bébé François Gaultier

bouche ouverte, tête en biscuit pressé marqué "FG" dans un cartouche, taille 12, rangée de dents dans le haut, yeux de sulfure bleu, oreilles percées, sur un corps Steiner ? tout articulé (réparations aux articulations), robe de style, sous-vêtements anciens, chaussures Jumeau taille 15 (usures), calotte en liège et perruque.

700 / 1000

452 Bébé Denamur bouche ouverte

avec dents, tête en biscuit pressé marqué en creux "E.8.D déposé", yeux de verre bleu, oreilles percées, sur un corps "Jumeau médaille d'or" à poignets fixes, habits de style, perruque, bonnet. 48 cm.

500 / 800

453 Bébé Jumeau bouche ouverte

tête en biscuit coulé, taille 10, yeux de sulfure bleu, oreilles percées, corps tout articulé avec étiquette "Jumeau diplôme d'honneur", habits, sous-vêtements, bottines fauve "L.I" taille 11, perruque et bonnet. 60 cm.

500 / 800

454 Poupée à tête Denamur en biscuit pressé

marqué en creux "E 7 D Déposé", bouche ouverte avec dents, yeux de sulfure bleu, oreilles percées, sur un corps tout articulé marqué au tampon bleu "Bébé Jumeau Bté SGDGD déposé", calotte en liège, perruque, habits. 42 cm.

300 / 500



- 455 Poupée Bru bouche ouverte**
tête en biscuit pressé marqué en creux "Bru Jne R 9" (fêle au front), rangée de dents dans le haut (égrenures), yeux de sulfure bleu, corps tout articulé, perruque blonde, habits de style ancien en soierie rose, sous-vêtements. 50 cm.

400 / 600

- 456 Poupée à belle tête en biscuit pressé**
marqué en creux "C.P11.G Déposé", bouche ouverte avec une rangée de dents dans le haut, yeux de sulfure bleu, oreilles percées, sur un corps semi-articulé, habits de style, chaussures avec rosace marquées "L.1". 60 cm.

400 / 600

- 457 Bébé Jumeau bouche ouverte**
avec dents dans le haut, tête en biscuit coulé (taille 11 ?), yeux de sulfure bleu, oreilles percées, corps articulé marquée au tampon bleu "Bébé Jumeau Bté SGDG déposé", (mains plus tardives), habits, perruque.

500 / 800

- 458 Poupée S.F.B.J de type Jumeau**
taille 9, tête en biscuit coulé, bouche ouverte, yeux bleus dormeurs, oreilles percées, corps articulé avec étiquette "Diplôme d'honneur" (mains plus tardives), habits anciens, calotte en liège et perruque, chaussettes et chaussures. 56 cm.

250 / 400

- 459 Poupée S.F.B.J type Jumeau, tête en biscuit coulé**
taille 15, bouche ouverte avec dents dans le haut, yeux de sulfure bleu, oreilles percées et rapportées, corps tout articulé, habits blancs. 80 cm.

600 / 800

- 460 Grande poupée de la S.F.B.J**
moule 1907, taille 15, tête en biscuit coulé, bouche ouverte, yeux de sulfure marron, oreilles percées, beau corps tout articulé avec habits blancs d'origine, calotte en liège et perruque d'origine, belle chemise de présentation. 78 cm. Dans une boîte (état moyen) Eden Bébé taille 14.

500 / 800

- 461 Bébé Steiner, tête en biscuit pressé**
marquée Paris A 7-8 , bouche ouverte à une rangée de dents dans le haut, yeux marron dormeurs, oreilles percées, corps tout articulé portant la marque du caducée au fer noir, robe de style ancien, calotte et perruque rapportées. 35 cm.

800 / 1 200

- 462 Poupée Jumeau bouche ouverte**
tête en biscuit coulé, taille 8, marqué au tampon rouge "Tête Jumeau", yeux de sulfure bleu, oreilles percées, corps tout articulé avec étiquette "Bébé Jumeau Diplôme d'honneur", calotte en liège, perruque blonde, vêtements de style ancien, beau bonnet ancien. 53 cm.

400 / 600



**463 Poupée tête Jumeau
tête en biscuit coulé**

(important fêle de cuisson au-dessus de l'oreille gauche), millésimé en creux "1907", taille 11, bouche ouverte avec dents dans le haut, yeux de sulfure bleu, oreilles percées, sur un corps tout articulé postérieur ? écaillures aux mains, vêtements de style ancien, perruque rapporté, chapeau. 65 cm.

100 / 150

464 Poupée François Gaultier

Tête en biscuit pressé marqué en creux "FG" dans un cartouche, bouche ouverte avec dents dans le haut, yeux de sulfure bleu, oreilles percée, corps tout articulé, habits anciens, perruque. 72 cm.

1 200 / 1 800

465 Bébé Jumeau tête en biscuit coulé

taille 11, surchargé en rouge "Tête Jumeau", bouche ouverte, yeux de sulfure bleu, oreilles percées, corps tout articulé marqué au tampon "Bébé Jumeau diplôme d'honneur", chaussures à l'abeille taille 11, perruque, beau bonnet, belle chemise de présentation. 64 cm.

500 / 800

466 Bébé Rabery et Delphieu

tête en biscuit pressé marqué en creux "R O D", bouche ouverte avec une rangée de dents (manque une), yeux de sulfure bleu, oreilles percées, corps articulé (mains non d'origine), perruque blonde, habits et bonnet. 45 cm.

300 / 500

**467 Bébé type Jumeau
tête en biscuit coulé**

marqué en creux "X 8", bouche ouverte avec dents dans le haut, yeux de sulfure bleu, oreilles percées, corps tout articulé portant l'étiquette "Bébé Jumeau diplôme d'honneur" (mains repeintes), vêtements de style ancien, calotte en carton, perruque rapportée et chapeau. 47 cm.

300 / 500

**468 Poupée Denamur
tête en biscuit coulé**

marquée en creux "E 10 D déposé", bouche ouverte avec dents dans le haut, yeux de sulfure bleu, oreilles percées, corps semi-articulé, habits anciens avec bonnet, perruque. 62 cm.

400 / 600



469 Bébé Simon & Halbig

tête en biscuit pressé marqué en creux "S&H" et "908", bouche ouverte avec deux dents dans le haut, yeux de sulfure bleu (trace d'acétone sous l'oeil droit), oreilles percées, sur un corps articulé à poignets fixes, habits de style et perruque. 56 cm.

1 800 / 2 500

470 Poupée type Jumeau

tête en biscuit coulé, bouche ouverte avec dents dans le haut, yeux de sulfure marron, corps tout articulé de la S.F.B.J (écaillures aux mains et jambes repeintes), sous-vêtements et vêtements de style anciens, chaussures en cuir noir à rosace, calotte en liège, perruque et chapeau. 57 cm.

200 / 300

471 Poupée S.F.B.J marcheuse à tête moule Jumeau

taille 9, bouche ouverte, yeux de sulfure bleu, oreilles percées, habits et perruque d'époque. 58 cm.

250 / 400

472 Bébé Jumeau bouche ouverte

tête porcelaine marquée d'un X, taille 8, yeux bleus dormeurs, oreilles percées, corps tout articulé, belle perruque blonde en mohair, calotte en liège, habit de style marin rouge et blanc. 51 cm.

300 / 500

473 Poupée François Gaultier

tête en biscuit coulé, marquée "FG" dans un cartouche, et en creux "7" bouche ouverte avec dents dans le haut, yeux de verre bleu, oreilles percées, corps tout articulé, vêtements de style ancien, perruque rapporté et chapeau.

400 / 600

474 Bébé Jumeau

tête en biscuit coulé marqué au tampon rouge "Déposé Tête Jumeau" (bulle de cuisson à la joue droite), bouche ouverte avec dents dans le haut, yeux de sulfure bleu, oreilles percées, attache à ressort, corps tout articulé avec tampon bleu "Bébé Jumeau SGDGD déposé" (usures d'usage), vêtements de baptême ancien, calotte en liège, perruque. 52 cm.

On y joint une robe Jumeau à fleurettes rouges (restaurée).

400 / 600

475 Bébé Denamur tête en biscuit

marqué en creux "E 8 D", bouche ouverte, yeux de sulfure bleu à rayons, oreilles percées, corps tout articulé, habits, perruque. 50 cm.

On y joint deux perruques.

400 / 600

476 Poupée S.F.B.J de type Jumeau
tête porcelaine taille 12, bouche ouverte, yeux de sulfure bleu, oreilles percées, corps tout articulé marqué au tampon bleu "Bébé Jumeau diplôme d'honneur", beau corset rose, perruque. Avec étiquette du magasin de Robert Capia. 65 cm.
400 / 600

477 Bébé Jumeau bouche ouverte
tête en biscuit coulé marqué en creux "13.1" (fêle au front), yeux de sulfure bleu, oreilles rapportées, corps tout articulé, habits, perruque. Etat grenier. 80 cm.
200 / 300

Poupées bouche ouverte XX^e s.

480 Zouave tête porcelaine
marquée en creux "1894", bouche ouverte, yeux marron dormeurs, corps tout articulé, beaux habits, perruque. 18 cm.
120 / 180

481 Petite poupée tête porcelaine Unis France moule 60
10/0, bouche ouverte, yeux bleus dormeurs avec cils, corps tout articulé, habits et perruque. 23,5 cm.
100 / 150

482 Poupée tête porcelaine marquée en creux "S.F.B.J 3"
yeux bleus anciennement dormeurs, corps tout articulé, habits, perruque. 31 cm.
100 / 150

483 Ecossais tête porcelaine marquée en creux "S&H"
et "KR" avec l'étoile, bouche ouverte, yeux bleus dormeurs, corps tout articulé d'origine, beau costume et perruque d'époque. 33 cm.
150 / 200

484 Poupée "Mon Trésor" tête porcelaine
taille 6, bouche ouverte avec une rangée de dents, yeux fixes bleus, corps tout articulé, habits, perruque. 46 cm.
100 / 150

485 Deux poupées allemandes tête porcelaine
bouche ouverte, yeux fixes bleus, corps semi-articulé, l'une attribuée à Fleischmann marquée "2X", l'autre "1902 2/0", habits, perruque. 45 et 50 cm.
100 / 150

486 Poupée tête porcelaine Armand Marseille
moule 390, bouche ouverte, yeux fixes marron, corps tout articulé S.F.B.J, mains non d'origine, habits, perruque. 42 cm.
100 / 150

487 Poupée Kämmer et Reinhardt tête porcelaine
marqué de l'étoile "KR Simon & Halbig 403 Germany 53", bouche ouverte avec dents dans le haut, yeux bleus dormeurs, oreilles percées, corps tout articulé longilligne, habits, perruque. 53 cm.
150 / 200



- 488 Fine poupée allemande tête porcelaine**
marquée en creux "Simon & Halbig W.S.K 1", bouche ouverte avec une rangée de dents dans le haut, yeux bleus dormeurs, oreilles percées, beau corps tout articulé, habits d'époque, perruque. 38 cm.
200 / 300
- 489 Poupée tête porcelaine moule "390 A 2 1/2 M"**
bouche ouverte, yeux accidentés, corps articulé à boules. 44 cm.
80 / 120
- 490 Fine poupée allemande tête porcelaine**
marquée en creux "Heinrich Handwerck - Simon & Halbig Germany 0 1/2, bouche ouverte avec une rangée de dents dans le haut, yeux bleus dormeurs, oreilles percées, corps tout articulé à boules, perruque blonde en mohair, habits. 41 cm.
150 / 200
- 491 Poupée tête porcelaine marquée en creux**
"Armand Marseille 390n DRGM 240 A 4 M", bouche ouverte avec dents, yeux marron dormeurs, corps tout articulé à boules d'origine, belle tenue d'époque de type marin, perruque.
150 / 200
- 492 Jolie poupée avec rare expression**
tête porcelaine marquée en creux "SH PB (avec l'étoile) 3 3/4 Germany", bouche ouverte avec deux dents dans le haut, yeux marron dormeurs, corps tout articulé à boules (accident à un pouce). 48 cm.
200 / 300
- 493 Belle poupée de la S.F.B.J-Jumeau**
tête porcelaine marquée en creux "Dep 7" et en rouge "Tête Jumeau", bouche ouverte, yeux bleus dormeurs, corps articulé portant l'étiquette "Diplôme d'honneur", belle robe Jumeau à fleurettes bleues, chaussettes bleues, chaussures bébé Jumeau taille 7, perruque. Dans sa boîte. Très bel état. 41 cm.
400 / 600
- 494 Jolie poupée allemande bouche ouverte**
tête porcelaine marquée en creux "Heinrich Handwerck Simon & Halbig 0 1/2", corps tout articulé à boules, beaux habits, perruque avec nattes, bonnet. 42 cm.
200 / 300
- 495 Poupée allemande tête buste en porcelaine**
marquée du fer à cheval, bouche ouverte avec dents dans le haut, yeux fixes marron, corps en peau avec articulations dites universelles, mains en biscuit, habits anciens, perruque. 40 cm.
150 / 200
- 496 Poupée allemande tête porcelaine**
marquée en creux "79 10 Germany", bouche ouverte, yeux fixes marron, corps tout articulé, habits, perruque. 44 cm.
120 / 180
- 497 Poupée allemande tête porcelaine**
marquée en creux "PM 140 Germany 12", bouche ouverte avec dents dans le haut, yeux bleus dormeurs, corps tout articulé, habits, perruque. 62 cm.
100 / 150
- 498 Intéressante poupée allemande**
tête porcelaine Simon & Halbig marquée creux "S 15 H 139", bouche ouverte avec deux dents dans le haut, yeux fixes bleus à rayons, corps articulé à poignets fixes (manque deux doigts à la main gauche), habits, perruque blonde en mohair. 62 cm.
200 / 300
- 499 Poupée allemande tête porcelaine**
marquée en creux "1902 4/0", bouche ouverte, yeux fixes bleus, corps tout articulé, beaux habits de style, perruque. 41 cm.
100 / 150
- 500 Poupée de type Fleischmann**
tête porcelaine taille 3, bouche ouverte, yeux marron dormeurs avec cils, corps tout articulé, habits d'époque, perruque avec tresse. 46 cm.
120 / 180
- 501 Poupée tête porcelaine Dep taille 9**
yeux bleus dormeurs avec cils, corps tout articulé, habits et perruque d'époque.
150 / 200
- 502 Poupée de type Fleischmann**
tête porcelaine taille 3, yeux fixes bleus, corps semi-articulé, habits. 40 cm.
500 / 800

Fin de la vente vers 18h30

SAMEDI 1^{er} OCTOBRE 2022

POUPÉES ET MAISONS DE POUPÉES

Ordre d'achat

La liste des résultats de la
vente dès le lundi 16 heures
sur le site :
www.interencheres.com/28001

M

Adresse :

Tél. : E-mail :

Prie Maîtres **Elsa GODY-BAUBAU, Pascal MAICHE et Caroline RIVIÈRE** de bien vouloir se
porter acquéreur des lots suivants dans la limite des offres ci-contre. (1)

N°	Titre	Prix limite en €
----	-------	------------------

*Aucune enchère par téléphone ne sera acceptée pour les lots
dont l'estimation minimum est inférieure à 150 Euros*

Signature

A le

(1) s'ajoutent à ces prix les frais légaux 20 % TTC - Joindre références bancaires obligatoires : **(IBAN - BIC - RIB)**

P.S. La Galerie de Chartres se charge d'expédier les achats dans la mesure du possible, moyennant un remboursement de frais (minimum 20 €). **ATTENTION : les expéditions sont faites sous la responsabilité des acheteurs. Une assurance peut être souscrite pour un prix très modique sur simple demande : dans ce cas n'oubliez pas d'ouvrir votre paquet à l'arrivée.**

GALERIE DE CHARTRES : Téléphone : 02 37 88 28 28 - Téléfax : 02 37 88 28 20 - Email : chartres@galeriedechartres.com
Les Commissaires Priseurs se réservent la possibilité de ne pas tenir compte des ordres d'achats, s'il apparaît que l'état ne correspond pas exactement à celui décrit au catalogue.

Galerie de Chartres sarl





GALERIE DE CHARTRES

Commissaires-Priseurs

Elsa GODY-BAUBAU - Pascal MAICHE - Caroline RIVIÈRE
Consultants : Jean-Pierre LELIÈVE et Alain PARIS

CALENDRIER

2nd SEMESTRE 2022



Mardi 6 septembre
CHEMIN DE FER ÉCARTEMENT HO

Samedi 17 septembre
MOTOS DE COLLECTION

Samedi 24 septembre
TABLEAUX - MOBILIER - OBJETS D'ART
DU XVIII^e AU XX^e

Samedi 1^{er} octobre
POUPÉES DE COLLECTION

Mardi 4 octobre
AUTOMOBILES 1/43^e

Vendredi 14 et Samedi 15 octobre
PRÉ-CINÉMA - CINÉMA
APPAREILS PHOTOGRAPHIQUES

Samedi 22 octobre
ARCHÉOLOGIE - ARTS D'ASIE

Dimanche 23 octobre
TABLEAUX - MOBILIER - OBJETS D'ART
DU XVI^e AU XIX^e

Lundi 24 octobre
ARTS DÉCORATIFS DU XX^e
MODE ET TEXTILES

Samedi 5 novembre
PHOTOGRAPHIES ANCIENNES ET MODERNES

Samedi 12 novembre
JOUETS DE COLLECTION

Dimanche 13 novembre
CHEMIN DE FER
ÉCARTEMENTS O - I - II ET RÉEL

Samedi 19 novembre
MONTRES - HORLOGERIE
BIJOUX - ORFÈVRE

Samedi 26 novembre
ART DE LA PUBLICITÉ
AFFICHES - PLAQUES ÉMAILLÉES

Mardi 29 novembre
JOUETS VINTAGE
SUPER-HÉROS - RÉTROGAMING

Samedi 3 décembre
POUPÉES DE COLLECTION

Dimanche 4 décembre
AUTOMATES - MUSIQUE MÉCANIQUE
PHONOGRAPHES - MACHINES À SOUS
ART FORAIN - ART DU SPECTACLE

Samedi 10 décembre
TIMBRES - CARTES POSTALES

Mardi 13 décembre
T.S.F
SCIENCES ET TECHNIQUES

Samedi 17 décembre
MILITARIA - ARMES DE COLLECTION

VENTES EN PRÉPARATION :
VINS ET ALCOOLS
LIVRES ANCIENS ET MODERNES

VENTES BIMENSUELLES LES MARDIS :
30 août, 13 et 27 septembre,
11 et 25 octobre, 8 et 22 novembre,
6 et 20 décembre.



EXPERTISES GRATUITES SUR RENDEZ-VOUS LE MERCREDI AU 10 RUE CLAUDE BERNARD - 28630 LE COUDRAY

Lieux de vente :



GALERIE DE CHARTRES
7 bis rue Collin d'Harleville
28000 Chartres



ESPACE DES VENTES
10 rue Claude Bernard
28630 Le Coudray

IVOIRE Chartres

CATALOGUES, LISTES, PHOTOS, ESTIMATIONS : WWW.IVOIRE-CHARTRES.COM - WWW.INTERENCHERES.COM/28001

GALERIE DE CHARTRES SARL - Membre du groupe IVOIRE

10 rue Claude Bernard - 28630 Le Coudray

Tél. 02 37 88 28 28 - chartres@galeriedechartres.com - Agrément n° 2002-180

IVOIRE Chartres

SAMEDI 1^{er} OCTOBRE 2022

POUPÉES ET MAISONS DE POUPÉES



Maîtres Elsa GODY-BAUBAU - Pascal MAICHE - Caroline RIVIÈRE