



IVOIRE Nîmes

Françoise KUSEL - Pierre CHAMPION
 Frank PUAUX - Aurore ILLY

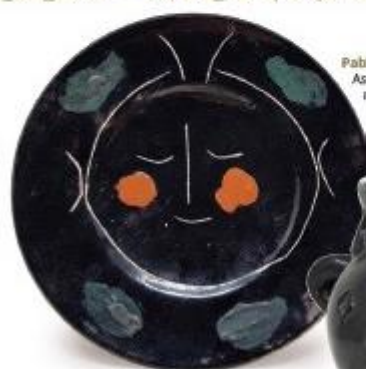
Commissaires-priseurs

Mercredi 3 août 2022

OBJETS D'ART - DE DÉCORATION - TABLEAUX - MOBILIER - BIJOUX - MONNAIES OR



Pierre AMBROGIANI (1907-1985)
 Huile sur toile signée en bas à droite -
 située et datée 1955 au dos - 54 x 73 cm



Pablo Picasso (1881-1973)
 Assiette en terre de faïence blanche
 marquée au dos F
 Madoura et idéogramme en forme
 de R renversé
 diamètre : 24 cm



Georges Joue (1910-1964)
 Vase en céramique
 marqué du style d'Apollon
 H. 16 cm

Ancienne collection
 René-Victor Fournier
 (1873-1931)
 Boucliers de danse -
 Madagascar -
 Diam : de 30 à 46 cm



Bagues et alliance
 platine, or et
 diamants

REPOSSI : bracelet-manchette orné
 d'un camée sur cornaline et diamants -
 bague cristal de roche et diamants



JAPON vers 1900 :
 Album en laque comprenant
 env. 50 photographes de scènes de la vie
 quotidienne, paysages etc...
 (Dim. des photos 25,5 x 20 cm)



Quadrptyque en bois laqué - VIETNAM - fin XIX - 120 x 58 cm

Catalogue en ligne sur interencheres.com/30001 ou ivoire-france.com/nimes



AUCTION FR

SELARIL CHAMPION-PUAUX - SAS HÔTEL DES VENTES DE NÎMES - Membre du groupe IVOIRE
 21, rue de l'Agau 30000 NÎMES

Tél. 04 66 67 52 74 - Fax 04 66 76 20 95 - hoteldesventes@hdv-nimes.fr - Agrément n° 2002-126



IVOIRE France

VENTE AUX ENCHERES



MERCREDI 03 AOÛT 2022 à 9H ET 14H

IVOIRE Nîmes

MESURES SANITAIRES

L'Hôtel des ventes de Nîmes applique les mesures gouvernementales en vigueur à la date de l'exposition, de la vente aux enchères et de la remise des lots. Si le règlement en vigueur l'impose, il sera procédé à un contrôle des passes sanitaires ou vaccinaux et le port du masque devra être respecté ainsi que toute mesure de distanciation sociale.

CONDITIONS D'EXPÉDITION

Pour toute expédition, nous vous invitons à solliciter l'un des deux prestataire avec lesquels nous travaillons :

- Mailboxes ETC / mbe2520sdv@mbefrance.fr / 04 84 51 05 17
- The Packengers / hello@thepackengers.com / 01 76 44 00 90

À réception de votre bordereau d'achat, veuillez les contacter pour devis de l'emballage et de l'envoi.

Pour tout renseignement, suivi de colis ou réclamation, merci de vous adresser directement à eux.

L'Hôtel des ventes vous propose ces prestataires pour l'expédition des achats mais se dégage de toute responsabilité concernant le suivi des expéditions et les aléas de transport (vol, perte, casse) dès l'adjudication prononcée.

Nous pouvons exceptionnellement nous charger des expéditions dans les cas suivants : expéditions de **lots non volumineux** pour une valeur d'achat jusqu'à 200€ (Colissimo ou recommandés, La Poste et jusqu'à 5000€ pour les envois de bijoux en valeur déclarée – selon l'évolution des conditions d'expéditions liées à la situation sanitaire).

CONDITIONS GÉNÉRALES DE VENTE

La vente se fait au comptant.

Une caution de 10% pourra être demandée pour suivre des enchères sur des objets estimés à partir de 10 000€.

Dès l'adjudication prononcée, les objets sont placés sous l'entière responsabilité des acquéreurs.

FRAIS DE VENTE

- VENTES VOLONTAIRES : **22,2% TTC**
+3,60% TTC pour les lots acquis via le service [interencheres.com](https://www.interencheres.com) ou [auction.fr](https://www.auction.fr)

RÈGLEMENT

LE PAIEMENT EST COMPTANT. Tout bordereau d'adjudication demeuré impayé auprès de la SAS Hôtel des Ventes de Nîmes et/ou la SELARLU PIERRE CHAMPION ou ayant fait l'objet d'un retard de paiement est susceptible d'inscription au Fichier TEMIS.

LES CHÈQUES NE SONT PAS ACCEPTÉS

LES ACHATS NON REGLÉS NE SERONT PAS LIVRÉS.

EN CAS DE NON-PAIEMENT D'UN BORDEREAU D'ACHAT, LES LOTS SERONT REMIS EN VENTE DANS UN DÉLAI DE DEUX MOIS APRÈS ENVOI D'UNE LETTRE RECOMMANDÉE AVEC ACCUSÉ DE RÉCEPTION.



- **PAIEMENT SUR PLACE**

- **en espèces :**

- Jusqu'à 1 000€ lorsque l'acheteur a son domicile fiscal en France ou agit en qualité de professionnel.

- Jusqu'à 15 000€ lorsque l'acheteur justifie qu'il n'a pas son domicile fiscal en France et n'agit pas en qualité de professionnel

- **par carte bancaire :**

- VISA et MASTERCARD (par le titulaire de la carte sur présentation de pièce d'identité ou KBIS pour les professionnels)

- **PAIEMENT À DISTANCE**

- **virement bancaire en euros** : concernant les règlements des acquéreurs étrangers, les frais bancaires sont à leur charge (OPTION « OUR ») ;

- **carte bancaire à distance** : autorisé pour les montants inférieurs à 800 € ;

- **paiement sécurisé sur le site ivoire-nimes.com** via le lien suivant : <https://www.ivoire-france.com/nimes/paiement>

- **paiement via 3D SECURE sur interencheres.com** : un lien de paiement sécurisé sera envoyé aux acquéreurs LIVE afin de pouvoir régler leurs achats volontaires d'un montant supérieur à 1200 euros.

À défaut de paiement par l'adjudicataire, après mise en demeure restée infructueuse, le bien est remis en vente à la demande du vendeur sur folle enchère d'adjudicataire défaillant ; si le vendeur ne formule pas cette demande dans un délai d'un mois à compter de l'adjudication, la vente est résolue de plein droit, sans préjudice de dommages-intérêts dus par l'adjudicataire défaillant.

FACTURATION

Aucune facture ne sera modifiée au-delà d'un délai maximum de 5 jours après la date de vente (changement de nom, changement d'adresse).

EXPOSITION – RESPONSABILITE

-Une exposition préalable permettant aux acquéreurs de se rendre compte de l'état des effets mobiliers mis en vente, il ne sera admis aucune réclamation une fois l'adjudication prononcée.

Les indications portées au catalogue engagent la responsabilité du commissaire-priseur compte tenu des connaissances artistiques à la date de la vente.

-ENCADREMENTS DES ŒUVRES

Il ne sera admis aucune réclamation quant à l'état des cadres des tableaux : la responsabilité du commissaire-priseur concerne uniquement l'état de l'œuvre en elle-même.

ORDRE D'ACHAT ET DEMANDE PAR TÉLÉPHONE

Transmission des ordres par fax ou par mail accompagnés d'un RIB + photocopie d'une pièce d'identité (sans ces documents les ordres ne seront pas pris en compte).

Les ordres d'achat devront être communiqués au plus tard la veille de la vente à 16H.

Tout enchérisseur demandant de participer à la vente par téléphone sera réputé acquéreur à la mise à prix.

La maison de vente ne pourra engager sa responsabilité notamment en cas d'erreur ou d'omission d'exécution d'un ordre.

DIRECTION DES ENCHÈRES



La maison de vente se réserve de refuser toute enchère, d'organiser les enchères de la façon la plus appropriée, de déplacer certains lots lors de la vente, de retirer tout lot de la vente, de réunir ou de séparer des lots. En cas de contestation, elle se réserve de désigner l'adjudicataire, de poursuivre la vente ou de l'annuler, ou encore de remettre le lot en vente.

DONNÉES PERSONNELLES

La maison de vente sera autorisée à reproduire sur le procès-verbal de vente et sur le bordereau d'adjudication les renseignements qu'aura fournis l'adjudicataire avant la vente. Toute fausse indication engagera la responsabilité de l'adjudicataire. Toute personne s'étant fait enregistrer dispose d'un droit d'accès et de rectification aux données nominatives fournies dans les conditions de la Loi du 6 juillet 1978.

REPRODUCTION DES ŒUVRES

La SAS HÔTEL DES VENTES DE NÎMES ou la SELARLU PIERRE CHAMPION est propriétaire du droit de reproduction de ses catalogues. Toute reproduction de ceux-ci est interdite et constitue une contrefaçon. La vente d'une œuvre n'emporte pas au profit de son propriétaire le droit de reproduction et de représentation de l'œuvre.

COMPÉTENCE LÉGISLATIVE ET JURIDICTIONNELLE

La loi française seule régit les présentes conditions générales d'achat. Toute contestation relative à leur existence, leur validité, leur opposabilité à tout enchérisseur et acquéreur, et à leur exécution sera tranchée par le tribunal compétent du ressort de Nîmes (France).

CONDITIONS D'UTILISATION DU LIVE INTERENCHERES

- **Enchères en direct via le service LIVE du site interencheres.com**

Si vous souhaitez enchérir en ligne pendant la vente, veuillez-vous inscrire sur www.interencheres.com et effectuer une empreinte carte bancaire (ni votre numéro de carte bancaire, ni sa date d'expiration ne sont conservés). Vous acceptez de ce fait que www.interencheres.com communique à LA SAS HOTEL DES VENTES DE NIMES et LA SELARLU CHAMPION tous les renseignements relatifs à votre inscription ainsi que votre empreinte carte bancaire. LA SAS HOTEL DES VENTES DE NIMES et LA SELARLU CHAMPION se réservent le droit de demander, le cas échéant, un complément d'information avant votre inscription définitive pour enchérir en ligne.

Toute enchère en ligne sera considérée comme un engagement irrévocable d'achat.

Si vous êtes adjudicataire en ligne, vous autorisez l'utilisation de votre empreinte carte bancaire pour procéder au paiement, partiel ou total, de vos acquisitions frais acheteurs compris.

Ces frais sont majorés :

- pour les lots volontaires, majoration de 3% HT du prix d'adjudication (soit +3,60% TTC) ;
- pour les véhicules volontaires, majoration de 35€ HT par véhicule (soit 42€ TTC par véhicule) ;
- Pour les ventes judiciaires, pas de majoration des frais légaux.

La SAS HÔTEL DES VENTES DE NIMES et la SELARLU PIERRE CHAMPION ne garantissent pas l'efficacité de ce mode d'enchères et ne peuvent être tenues pour responsables d'un problème de connexion ou quelque autre raison que ce soit.

En cas d'enchère simultanée ou finale d'un montant égal, il est possible que l'enchère portée en ligne ne soit pas prise en compte si l'enchère en salle était antérieure. En toute hypothèse, c'est le commissaire-priseur qui sera le seul juge de l'enchère gagnante et de l'adjudication sur son procès-verbal.

- **Ordres d'achat secrets via interencheres.com**

La SAS HÔTEL DES VENTES DE NIMES et la SELARLU CHAMPION n'ont pas connaissance du montant maximum de vos ordres secrets déposés via interencheres.com. Vos enchères sont formées automatiquement et progressivement dans la limite que vous avez fixée. L'exécution de l'ordre s'adapte au feu des enchères en fonction des enchères en cours.



A TITRE INDICATIF : le pas d'enchère est défini par les intervalles suivants : jusqu'à 300€ = 10€ / de 300€ à 1000€ = 50€ / de 1000€ à 5000€ = 100€ / à partir de 5000€ = 200€.

Il peut être modifié par le Commissaire-priseur en fonction du type de vente et du rythme des enchères.

Si vous êtes adjudicataire via un ordre d'achat secret, vous autorisez la SAS HOTEL DES VENTES DE NIMES et la SELARLU CHAMPION, si elles le souhaitent, à utiliser votre empreinte carte bancaire pour procéder au paiement, partiel ou total, de vos acquisitions y compris les frais habituels à la charge de l'acheteur.

La SAS HOTEL DES VENTES DE NIMES et la SELARLU CHAMPION ne peuvent garantir l'efficacité de ce mode d'enchères et ne peuvent être tenues pour responsables d'un problème de connexion au service ou quelque autre raison que ce soit.

En cas d'enchères simultanées ou finale d'un montant égal, il est possible que l'enchère portée en ligne ne soit pas prise en compte si l'enchère en salle était antérieure. En toute hypothèse, c'est le commissaire-priseur qui sera le seul juge de l'enchère gagnante et de l'adjudication sur son procès-verbal.

ENLEVEMENT-TRANSPORT

La délivrance des objets adjugés s'effectue après un règlement intégral des sommes dues.

Les frais d'emballage et le coût du transport sont à la charge de l'acquéreur.

Tout mode d'expédition choisi est sous la responsabilité de l'acquéreur.

Frais de gardiennage

Il est demandé aux adjudicataires de procéder à l'enlèvement de leurs lots dans un délai de 15 jours suivant l'adjudication. Au-delà de ce délai, des frais de gardiennage de 5€ par jour calendrier pourront être facturés.

NOTICE D'INFORMATION : Fichier des restrictions d'accès aux ventes aux enchères

La SAS Hôtel des Ventes de Nîmes et/ou la SELARLU CHAMPION est abonnée au Service TEMIS permettant la consultation et l'alimentation du Fichier des restrictions d'accès aux ventes aux enchères (« Fichier TEMIS ») mis en œuvre par la société Commissaires-Priseurs Multimédia (CPM), société anonyme à directoire, ayant son siège social sis à (75009) Paris, 37 rue de Châteaudun, immatriculée au registre du commerce et des sociétés de Paris sous le numéro 437 868 425.

Tout bordereau d'adjudication demeuré impayé après de la SAS Hôtel des Ventes de Nîmes et/ou LA SELARLU CHAMPION ou ayant fait l'objet d'un retard de paiement est susceptible d'inscription au fichier TEMIS.

(1) Finalité et base légale du Fichier TEMIS

Le Fichier TEMIS recense les incidents de paiement des bordereaux d'adjudication (retards et défauts de paiement), quel que soit le mode de participation des enchérisseurs (présentiel ou à distance) et peut être consulté par toutes les structures de ventes aux enchères opérant en France et abonnées au service.

L'enchérisseur est informé qu'à défaut de régularisation de son bordereau d'adjudication dans le délai mentionné sur le bordereau, une procédure d'inscription audit fichier pourra être engagée par la SAS Hôtel des Ventes de Nîmes et/ou la SELARLU CHAMPION

La mise en œuvre du Fichier TEMIS et son utilisation par la SAS Hôtel des Ventes de Nîmes et/ou la SELARLU CHAMPION est nécessaire aux fins de l'intérêt légitime des abonnés au Service TEMIS de prévenir les impayés et sécuriser ainsi les ventes aux enchères.

(2) Organismes autorisés à consulter le Fichier TEMIS (destinataires)

Le Fichier TEMIS peut être consulté par toute structure de vente abonnée (professionnels et sociétés habilités à diriger des ventes de meubles aux enchères publiques conformément à la réglementation applicable et notamment aux prescriptions du Titre II " Des ventes aux enchères " du Livre III du Code de commerce (ci-après les « Professionnels Abonnés »)), souhaitant se prémunir contre les impayés et sécuriser ainsi la participation aux ventes aux enchères qu'ils organisent. La liste des abonnés au Service TEMIS est consultable sur le site www.interencheres.com, menu « Acheter aux enchères », rubrique « Les commissaires-priseurs ».

(3) Conséquence d'une inscription au Fichier TEMIS

Dans le cas où un enchérisseur est inscrit au fichier TEMIS, la SAS Hôtel des Ventes de Nîmes et/ou la SELARLU CHAMPION pourra conditionner l'accès aux ventes aux enchères qu'elle organise à l'utilisation de moyens de paiement ou garanties spécifiques ou refuser temporairement la participation des enchérisseurs aux ventes aux enchères pour lesquels ces garanties ne peuvent être mises en œuvre.

L'inscription au fichier TEMIS pourra avoir pour conséquence de limiter la capacité d'enchérir de l'enchérisseur auprès des professionnels abonnés au service TEMIS. Elle entraîne par ailleurs la suspension temporaire de l'accès au service « live » de la plateforme www.interencheres.com gérée par CPM, conformément aux conditions générales d'utilisation de cette plateforme.



(4) Durée d'inscription

Les enchérisseurs sont informés du fait que la durée de l'inscription sur le Fichier TEMIS est déterminée par le nombre de bordereaux d'adjudications restés impayés auprès des Professionnels Abonnés au Fichier TEMIS, par leurs montants cumulés et par leur régularisation ou non. La durée de l'inscription au Fichier TEMIS est réduite si l'Enchérisseur régularise l'ensemble des Incidents de paiement. Elle est augmentée lorsque l'enchérisseur est concerné par plusieurs bordereaux impayés inscrits au Fichier TEMIS.

L'inscription d'un bordereau d'adjudication en incident de paiement est supprimée automatiquement au maximum à l'issue d'une durée de 24 mois lorsque l'enchérisseur ne fait l'objet que d'une seule inscription, et de 36 mois lorsque l'enchérisseur fait l'objet de plusieurs inscriptions.

(5) Responsabilités

Pour l'application de la législation en matière de protection des données personnelles, CPM et la SAS Hôtel des Ventes de Nîmes et/ou la SELARLU CHAMPION ont tous deux la qualité de responsable de traitement.

CPM est responsable de la mise en œuvre du Fichier TEMIS, ce qui inclut notamment la collecte de données auprès des abonnés, la mutualisation et la diffusion des données à caractère personnel qui y sont recensées, ainsi que la sécurité du système d'information hébergeant le Fichier TEMIS. La SAS Hôtel des Ventes de Nîmes et/ou la SELARLU CHAMPION en tant qu'abonné est responsable de son utilisation du Fichier TEMIS, ce qui inclut notamment la communication des données à caractère personnel relatives aux adjudicataires à CPM en vue de l'inscription au Fichier TEMIS, la vérification de l'exactitude et la mise à jour des données, la consultation, ainsi que la réutilisation des informations du Fichier TEMIS.

(6) Droits des personnes

Les enchérisseurs souhaitant savoir s'ils font l'objet d'une inscription au Fichier ou contester leur inscription peuvent adresser leurs demandes par écrit en justifiant de leur identité par la production d'une copie d'une pièce d'identité :

- Pour les inscriptions réalisées par la SAS Hôtel des Ventes de Nîmes et/ou la SELARLU CHAMPION : par écrit auprès de la SAS Hôtel des Ventes de Nîmes et/ou LA SELARLU CHAMPION 21, rue de l'Agau – 30000 NIMES ou par e-mail à compta@hdv-nimes.fr.
- Pour les inscriptions réalisées par d'autres Professionnels Abonnés : par écrit auprès de Commissaires-Priseurs Multimédia 37 rue de Châteaudun, 75009 Paris, ou par e-mail contact@temis.auction.

Toute demande tendant à l'exercice des droits d'effacement, de limitation, d'opposition dont dispose l'Enchérisseur en application de la législation en matière de protection des données personnelles, ainsi que toute autre contestation d'une inscription doit être adressée au Professionnel à l'origine de l'inscription qui effectuera une demande de mise à jour auprès de CPM. En cas de difficultés, l'enchérisseur a la faculté de saisir CPM en apportant toute précision et tout document justificatif afin que CPM puisse instruire sa réclamation.

L'enchérisseur dispose également du droit de saisir la Commission nationale de l'informatique et des libertés (CNIL) [3 Place de Fontenoy - TSA 80715 - 75334 PARIS CEDEX 07, www.cnil.fr] d'une réclamation concernant son inscription au Fichier TEMIS.

Pour en savoir plus concernant le Fichier TEMIS, l'enchérisseur est invité à consulter la politique de confidentialité de CPM accessible sur www.temis.auction.

(1) Coordonnées de l'Enchérisseur

Les notifications importantes relatives aux suites de l'adjudication seront adressées à l'adresse e-mail et/ou à l'adresse postale déclarée par l'enchérisseur auprès de la structure lors de l'adjudication. L'enchérisseur doit informer la SAS Hôtel des Ventes de Nîmes et/ou LA SELARLU CHAMPION de tout changement concernant ses coordonnées de contact.

AUCTION TERMS AND CONDITIONS

All purchases must be paid on the day of auction by bank transfer. Buyers are responsible for the items they buy once the hammer has fallen.

Buyer's premium :

In addition to the hammer price, the buyer will pay :

- voluntary sales : **22,2%** incl. VAT (+ 3,60% incl. VAT for items bought on interencheres.com)

PAYMENT

• DISTANCE PAYMENT

- BANK TRANSFERS in Euro : compulsory for amounts higher than 800€. International buyers must make the transfer with the option « our », which means all bank fees are at their cost ;
- CREDIT CARD : a maximum amount of 800€ ;
- SECURE PAYMENT on our by clicking here : <https://www.ivoire-france.com/nimes/paiement>
- 3D SECURE for payment on interencheres.com : a secure link will be sent for payment higher than 1200 €.



UNPAID PURCHASES WILL NOT BE DELIVERED.

UNPAID ITEMS WILL BE PUT ON SALE AGAIN WITHIN 2 MONTHS FOLLOWING THE SENDING OF A REGISTERED LETTER.

• **PAYMENT ON SITE**

- **by cash** : Up to 1000 euros if the buyer has his tax residence in France or act as a professional client / Up to 15000 euros if the buyer justifies he has no tax residence in France and if he is not a professional client.

- **by credit card** : VISA AND MASTERCARD (by the card owner with his identity card and a commercial registry (K-bis form)).

INVOICES

Invoices can't be modified after a 5 days-delay after auction (change of name or address).

EXHIBITION – RESPONSIBILITY

An exhibition before auction enables potential buyers to have the condition of all items. All items are sold « as seen ». The bidder acknowledges that all auction items are available for inspection prior to the auction and it is the bidder's responsibility to have inspected the item before bidding. No claim against the auctioneer will be accepted in respect to the usual restorations and small defects.

The buyer becomes owner of the lots for sale as soon as the hammer has fallen.

BIDS AND TELEPHONE LINES / REGISTER FOR BIDDING

The auctioneer and experts reserve the right to bid for free on behalf of the clients but shall not be liable for errors or omissions in executing their instructions to bid.

Absentee bids

Please send your bid by mail or by fax mentioning all the following details :

- address, phone number, copy of identity card
- maximum bid (without commission)
- a bank check or bank details (bank account statement extract from a bank document)

Telephone bids

We reserve the right to limit phone bidding for the most popular lots in the auction. We will always try to accommodate phone bidders, but it may not always be possible due to lack of phones or staff.

Please send the same documents as mentioned above

All phone bidders will be considered as a buyer at the lower estimate. Bids will be accepted until the day before auction 4 pm.

INFORMATION FOR THE TERMS AND CONDITIONS OF AUCTION AND THE CATALOGUE:

Live bids and secret absentee bids using the LIVE services of the interencheres.com website Live bid. If you wish to bid (LIVE ; live or by placing a secret absentee bid) during the auction, kindly register at www.interencheres.com and provide a credit card imprint (your bank details are not provided in clear text). In doing so, you allow www.interencheres.com to communicate to HÔTEL DES VENTES DE NIMES and/or SELARLU CHAMPION all information relating to your registration as well as your credit card imprint. HÔTEL DES VENTES DE NIMES and/or SELARLU CHAMPION reserve the right to request, if necessary, additional information prior to your final registration to bid online. Any online bid will be considered an irrevocable commitment to purchase. Secret absentee bid. HÔTEL DES VENTES DE NIMES and/or SELARLU CHAMPION are not aware of the maximum amount of your secret bids placed via [interencheres.com](http://www.interencheres.com). Your bids are placed automatically and progressively up to the limit set by you. Execution of the order adapts to the bidding process according to current bids. The bid increment is defined by the following intervals: up to €19: €5; from €20 to €199: €10; from €200 to €499: €50; from €500 to €999: €100; from €1,000 to €4,999: €200; from €5,000 to €9,999: €500; from €10,000 to €19,999: €1,000; from €20,000 to €49,999: €2,000; from €50,000 to €99,999: €5,000; €100,000 and over: €10,000. Payment In the case of LIVE auctions, if you are a successful bidder online via a live auction or by means of a secret absentee bid, you authorise HÔTEL DES VENTES DE NIMES and/or SELARLU CHAMPION, if they so wish, to use your credit card imprint to collect payment, partial or total, for your acquisitions, including the usual fees payable by the buyer for an amount of up to 1,200 euros. Above this amount, you will receive a 3D Secure payment link via e-mail. As part of the ONLINE service, you will receive a 3D Secure payment link by e-mail to settle or clear your invoice up to the limit of €10,000. The fees are increased: ● For private lots, furniture and works of art and professional equipment category, increase of 3%, excluding tax, of the auction price (i.e. +3.60%, including all taxes). ● For private vehicles, increase of 35 EUR, excluding tax, per vehicle (i.e. +42 EUR, including all taxes, per vehicle). ● For court-ordered auctions, no increase in the usual fees. ● For charitable auctions, no increase in the usual fees. 3/4 HÔTEL DES VENTES DE NIMES and/or SELARLU CHAMPION cannot guarantee the efficiency of these bidding methods and may not be held liable for any problem with connection to the service for any reason whatsoever. In case of a simultaneous or final LIVE bid of an equal amount, it is possible that the online bid may not be taken into account if the bid in the room was placed earlier. In any event, it is the auctioneer who will be the sole judge of the winning bid and the successful bid on his statement of auction.



SHIPPING CONDITIONS

- Mailboxes ETC / mbe2520sdv@mbefrance.fr / 04 84 51 05 17
- The Packengers / hello@thepackengers.com / 01 76 44 00 90

It is the buyer's responsibility to choose the shipping/transport company.

STORAGE COSTS

The storage is free of charge during 15 days after the auction. After that, 5€ fees per calendar day can be charged.

NOTICE : Auction access restriction file

SAS Hôtel des Ventes de Nîmes and/or SELARLU CHAMPION is a subscriber to the TEMIS Service, which allows users to view and make additions to the Auction access restriction file ("TEMIS File"), maintained by Commissaires-Priseurs Multimédia (CPM), public limited company with executive board, with registered office at 37 Rue de Châteaudun, 75009 Paris, listed on the Paris Trade and Companies Register under number 437 868 425.

All auction sale invoices remaining unpaid after SAS Hôtel des Ventes de Nîmes and/or SELARLU CHAMPION or subject to delays in payment may be added to the TEMIS File.

(2) Legal basis and purpose of the TEMIS File

The TEMIS File records instances of non-payment of auction sales invoices (e.g. payment delays or defaults) across all modes of bidder participation (i.e. in-person or remote) and may be viewed by all France-based auctioneers who subscribe to the service.

Where a bidder fails to settle an auction sales invoice by the due date indicated on the invoice, SAS Hôtel des Ventes de Nîmes and/or SELARLU CHAMPION may initiate the listing procedure.

SAS Hôtel des Ventes de Nîmes and/or SELARLU CHAMPION operates and uses the TEMIS File in the legitimate interests of TEMIS Service subscribers to prevent instances of non-payment and to protect the auction process.

(3) Organisations authorised to view the TEMIS File (beneficiaries)

The TEMIS File may be viewed by any sales organisation that is subscribed to the TEMIS Service (professionals and companies qualified to organise public sales events in accordance with applicable law and regulations, including Book III, Part II of the Commercial Code, "Auctions" (hereinafter "Professional Subscribers")), who seek to protect against instances of non-payment and safeguard their auction processes. The list of subscribers to the TEMIS service is available to view at www.interencheres.com, in the drop-down menu "*Acheter aux enchères*" (Buy at auctions), under "*Les commissaires-priseurs*" (Auctioneers).

(4) What happens if a bidder is listed on the TEMIS File

Where a bidder is added to the TEMIS File, SAS Hôtel des Ventes de Nîmes and/or SELARLU CHAMPION may make access to auctions contingent on the use of payment methods or specific guarantees, or it may prevent the bidders from participating in auctions for which such guarantees cannot be provided.

Bidders listed on the TEMIS File may face restrictions to their bidding activity at auctions operated by auctioneers with a Professional Subscription to the TEMIS service. This shall also result in temporary suspension of access to the www.interencheres.com live service, operated by CPM, in accordance with the general terms of use for this platform.

(5) Duration of listing

The length of time for which a bidder is listed on the TEMIS File depends on the number of unpaid auction sales invoices payable to Professional Subscribers to the TEMIS File, the total amounts owed, and their payment status (i.e. paid/unpaid). The duration of listing on the TEMIS File shall be reduced where the Bidder settles all instances of non-payment. It shall be increased where multiple unpaid auction sales invoices are listed against the bidder on the TEMIS File.

An unpaid auction sales invoice shall be automatically deleted within 24 months where the bidder is included on one listing only, and within 36 months where the bidder is included on multiple listings.

(6) Responsibility

In the enforcement of data protection legislation, CPM and SAS Hôtel des Ventes de Nîmes and/or SELARLU CHAMPION both act in the capacity of data controller. CPM is responsible for operating and maintaining the TEMIS File, which involves collecting subscriber data, sharing and communicating the personal data collected, as well as ensuring the protection of information systems hosting the TEMIS File.

SAS Hôtel des Ventes de Nîmes and/or SELARLU CHAMPION as a subscriber, is responsible for its use of the TEMIS File, which in particular includes communicating personal data regarding auctions to CPM for the TEMIS File listing procedure, updating and checking the accuracy of data, and reusing information on the TEMIS File.

(7) Rights of bidders

Bidders can find out if they are listed on the File or contest their listing by submitting a request in writing accompanied by proof of identity in the form of a copy of a relevant identity document:



- For listings added by SAS Hôtel des Ventes de Nîmes and/or SELARLU CHAMPION by post to SAS Hôtel des Ventes de Nîmes and/or SELARLU CHAMPION or by email to compta@hdv-nimes.fr.
- For listings added by other Professional Subscribers: by post to CPM, 37 Rue de Châteaudun, 75009, or by email to contact@temis.auction.

All requests by Bidders to exercise their right of erasure, restriction or objection under applicable data protection legislation, as well as all other objections to a listing, must be sent to the Professional responsible for the listing, who shall forward an update request to CPM. In the event of difficulties, the bidder may contact CPM, who will handle the bidder's complaint, attaching all details and supporting documentation.

The Bidder may also submit a complaint regarding their listing on the TEMIS File to the French Data Protection Authority (CNIL) [3 Place de Fontenoy, TSA 80715, 75334 Paris, Cedex 07, www.cnil.fr].

For more information on the TEMIS File, bidders can view CPM's privacy policy, available at www.temis.auction.

(8) Bidder contact details

Important notifications relating to the auction process will be sent to the email and/or postal address that the bidder provides the auctioneer at the time of auction. The bidder must notify SAS Hôtel des Ventes de Nîmes and/or SELARLU CHAMPION of any changes to their contact details.



VACATION A 9H

FRAIS A 22.2%

Lot	Désignation	
1	Un miroir de table diptyque en bronze doré - style Louis XV - H: 20cm - L: 13cm (fermé) - petites traces d'oxydation	50 / 80
2	Une suite de huit verres à liqueur en cristal taillé et doré - époque XIXème - H: 7.5cm - petits éclats aux talons	80 / 100
3	Un lot de petits bronzes de bureau comprenant une charrue, une meule à aiguiser et un Napoléon - H: 11cm, 8cm et 12.5cm - petits accident et manques	80 / 100
4	Un vase en opaline rose intérieur blanc à décor de frise, rinceaux et filets dorés - Epoque XIXème - H : 11cm - usure de dorure	20 / 30
5	Une paire de vases en opaline verte à décor de paysages en médaillon et filets dorés - époque XIXème - H: 17.5cm -	150 / 200
6	DAUM France (2ème choix) - Un chat en pâte de verre bleu - signé "Nancy France" - H: 7.5cm - L: 11.5cm	60 / 80
7	DAUM France (2ème choix) - Un chat en pâte de verre bleu - signé "Nancy France" - H: 14.5cm - L: 2cm	60 / 80
8	DAUM France - Un miroir de table - support en pâte de verre bleu nuancé à décor de fleurs - H: 19.5cm (hors tout) - L: 16.5cm (hors tout) - signé - on y joint un petit chat en pâte de verre bleu - Daum second choix non signé - H: 6cm - L: 7.5cm - accidents au support du miroir	60 / 80
9	Un lot comprenant : deux groupes en biscuit formant centre de table, six statuettes en biscuit, un bénitier et une boîte en porcelaine - H. de 5 cm à 25,5 cm - (accidents et manques) - on y joint un plateau en cristal taillé, monture en métal argenté	30 / 50
10	Ecole française XIXe s. - "L'orange" et "Les visites" - deux gravures formant pendant - 30x41cm - légères taches	60 / 80
11	LAOS - "Enterrement d'un roi laotien" - technique de frottage du relief sur feuille de riz - 64 x 166 cm	50 / 80
12	Albert GENTA (1901-1989) "La gitane" - H/T SBD - 46x40 cm	50 / 100
13	Hetty HAXWORTH (née en 1971) - "Téléphones" - deux sérigraphies signées en bas à droite et justifiées 5/10 et 8/10 - 26,5 x 22 cm	60 / 80
14	Afsane MIRFENDERESKI - Iran, XXème - « 10.96 » - aquarelle signée en bas à gauche et datée 1996 - 22.5x13 cm	40 / 60
15	Pippa SMITH (XXème) - "Twin tubs" - gravure à la pointe sèche et aquatinte signée en bas à droite et justifiée 12/25 - 9 x 12,5 cm	30 / 50
16	Un lot en bronze comprenant des éléments de passementerie, ornements de meuble, médaille et couvercle de boîte - divers états	40 / 60



Lot	Désignation	
17	Un éventail brins et panaches en os reperlé - feuille en papier imprimé et rehaussé à sujet de scènes galantes - on y joint un éventail brins et panaches en os à décor de pois incrustés - feuille en satin peint à décor de paysage en médaillon - petits accidents et taches	80 / 100
18	Un petit lot d'objets dont un double saleron en argent - poinçon Minerve - poids: 124.4g - deux insignes militaires - assignats et divers - divers états	50 / 80
19	Un pistolet de salon calibre 6 mm Flobert - époque XIXème - on y joint un hausse col en laiton repoussé "Soldat de la grande guerre 1914-1918" - état d'usage	50 / 80
20	SARREGUMINES - Une paire de vases en barbotine à décor floral polychrome - signés - H: 30cm - micro-éclats	40 / 60
21	Un pied de lampe en argent - poinçon Minerve - style Louis XVI - poids brut: 209.8g - H: 17.5cm - chocs et déformations	80 / 100
22	"Le tireur d'épine" - biscuit - H : 14.5cm - léger fêlé - on y joint un buste féminin en plâtre - H : 22cm - rayures au plâtre	10 / 20
23	Buste d'enfant d'après Rude en céramique craquelée - H : 26cm - petits éclats	30 / 50
24	Jean-Simon PEYNAUD (1869-1952) - Vase en pâte de verre à décor floral polychrome - H : 12.5cm	10 / 20
25	Un pichet à bec verseur en poterie à décor géométrique polychrome - Kabylie époque début XXème - H: 25cm - quelques rayures et égrenures	50 / 80
26	Pierre GOURDAULT (1880-1915) - "La cathédrale de Chartres " - gravure à l'eau forte - signée dans la marge à droite - 17,5x23,5cm	50 / 100
27	Ecole française XXème - "Paysage alsacien" - aquarelles formant pendant - Signées en bas à droite F. DIEMER - 23x14,5cm	30 / 50
28	Pierre GOURDAULT (1880-1915) - "Paysage" - estampe - SBD dans la marge - 15x25cm	50 / 100
29	Dorit DEKK (1917-2014) - "Sans titre" - gravure, chine collée - signée en bas à gauche et datée 1996 - tirage unique - 22x43cm	40 / 60
30	Krzysztof ZWIERZ-CIOK (1963-2016) – Sans titre – acrylique sur carton signée en bas à droite – 28,5 x 43 cm	50 / 80
31	GERBINO - Un vase en forme de jarre en poterie vernissée - à décor de frise bleue sur fond brun, beige et bleu- signé - H: 19cm	50 / 80
32	GERBINO - Un vase en poterie vernissée à décor de frises géométriques - signé - H:15,5cm	50 / 80
33	GERBINO - Un vase boule en poterie vernissée - à décor de frise bleutée sur fond clair - signé - H: 15cm	50 / 80



Lot	Désignation	
34	ELCHINGER France - Coupe en céramique granitée noire à décor émaillé rouge - H: 9.5cm - L: 28cm - 22cm	50 / 80
35	Une coupe en céramique flammée vers 1970 - H: 7cm - D: 26.5cm	30 / 50
36	GERBINO - Un vase en forme de jarre en poterie vernissée - à décor de frise claire sur fond brun et beige - signé - H: 19cm	50 / 80
37	GERBINO - Un vase boule en poterie vernissée à décor de frises en trompe-l'oeil de mosaïque - signé - H: 15,5cm	50 / 80
38	Années 1950 - Vase en céramique polychrome de forme ouverte à larges reprises en épaisseur - Marqué en dessous Guillaume / Tamnay - H. 18,5 cm - Expert Thierry ROCHE	50 / 80
39	Un vase en grès émaillé à décor géométrique - signé HB "Odetta", Quimper - H : 14cm	50 / 80
40	Un presse-papier à décor d'oie en bronze argenté - terrasse en marbre portor - Epoque Art-déco - H : 9.5cm (avec socle) - usure de patine	50 / 100
41	École française XIX-XXème - "Le Repos des paysans" - huile sur toile - 28 x 18 cm - (rentoilée)	80 / 100
42	École française fin XIXe - "La baigneuse"- H/T - 33 x 24 cm	80 / 100
43	Ecole française XIXème - "Paysage de campagne animé" - huile sur panneau, portant une inscription "Roland BAUDU(IN) 1881 (?)" - 14x19,5 cm	50 / 80
44	Cécile de VALMALETE (1869-1949) - "Militaire en buste" - pastel SBC en médaillon - 80x63cm	50 / 80
45	Ecole Française début XXème - " Nature morte à la pastèque" - H/T - 56x79cm - petits accidents et manques (toile et cadre)	30 / 50
46	Un ensemble de douze porte-couteaux en métal argenté dans le goût de Gallia à sujet animalier - petits accidents et manques	30 / 50
47	CHRISTOFLE - Un porte-huilière en métal argenté - flacons en cristal - H: 14.5cm - L: 20cm - micro-éclats sur un bouchon	50 / 80
48	Deux canards de malade en argent - poinçon Minerve - dont un ciselé de fleurs - poids: 134,2g - petits chocs et déformations	60 / 80
49	Une paire de salerons en argent - poinçons anglais - poids: 107.5g - état d'usage	50 / 80
50	Six cuillères à café en argent poinçon Michel-Ange - monogrammées J.L - poids: 90,6g - petits chocs	40 / 60



Lot	Désignation	
51	Une coupe de mariage en argent - poinçon Minerve - à décor de cygnes en prises - H: 9cm - D: 11cm - poids: 149.9g	70 / 100
52	Un service thé café en métal argenté - composé de deux verseuses un sucrier et un pot à lait - style Régence - H: de 23cm à 12cm - usure d'argenture et manque un axe de charnière	50 / 80
53	CHRISTOFLE - Une paire de bouts de table à deux bras de lumière en métal argenté - H: 16.5cm - traces d'oxydation	50 / 80
54	Un coffret en marqueterie de paille à décor de paysage au bateau - intérieur compartimenté - époque circa 1800 - H. 8 x L. 28,3 x P. 19,5 cm - (à restaurer)	30 / 50
55	IZNIK - un vase en céramique à décor floral polychrome - époque fin XIXème - H: 22.5cm	50 / 80
56	Un pied de lampe en porcelaine à décor sous marin en bleu et blanc - dans le goût extrême orient - monture dorée - époque XXème - H: 57.5cm - fêlée	50 / 80
57	Une affiche de la Compagnie Fraissinet & Cyprien d'après R.CHAPELET - 107 x 72 cm - accidents et manques	40 / 60
58	Une affiche BEA British European Airway 1959 - 100 x 62 cm - entoilée - petits accidents	40 / 60
59	Une affiche SNCF Demi-tarif 1958 - 99 x 62 cm - entoilée - traces de frottement	40 / 60
60	Une affiche SNCF Colis 1935 d'après G.HAEUSSER - 100 x 62 cm - (entoilée) - petites déchirures de bordure	40 / 60
61	Une affiche SNCF 1938 - 99 x 62 cm - entoilée, petites déchirures de bordure et pliures de collage	40 / 60
62	Une affiche SNCF Emprunt 1955 d'après ROUSSET - 98 x 58 cm - (entoilée, manque en bas à droite)	30 / 50
63	Une affiche Compagnie des Messageries Maritimes d'après Poulain - 101 x 63 cm - entoilée - pliure dans la largeur	40 / 60
64	Une affiche Messageries Maritimes - 101 x 63 cm - entoilée - taches, accidents et manque un angle en bas à droite	40 / 60
65	Une affiche Compagnie Générale Transatlantique d'après Marc RUDNICKI - 98 x 60 cm - entoilée - déchirure	30 / 50
66	Un pot à pinceaux de section carrée en verre laqué à décor floral en cartouches - Chine époque XXème - marque sur le fond - 10,5 cm L. 7 x 7 cm - usures de dorure	50 / 60



Lot	Désignation	
67	Une verseuse en bronze zoomorphe représentant un bélier - Chine époque XXème - marque sur le fond - L. 11,5 cm H. 8 cm - légers chocs et déformations	50 / 60
68	Bouddha en bronze en position debout dans une auréole enflammée - Extrême-Orient époque XXème - H. 51,5 cm L. 25 cm - quelques manques de matière	80 / 100
69	Paire de vases en grès à décor polychrome de scènes de batailles - Nankin, CHINE - époque fin XIXème - H: 35 et 35,5cm - accidents et un percé	80 / 100
70	Un album photo en laque noire à décor incrusté d'oiseaux en os sur un tertre en bois - Extrême-Orient époque circa 1900 - 27.5x35cm - quelques accidents et manques	80 / 100
71	Une théière en bronze cloisonné émaillé à décor polychrome de papillons sur fond aventurine - Chine époque circa 1900 - H : 9,5 cm petits accidents et manques	50 / 80
72	Une paire de flacons en porcelaine à décor floral polychrome - Kutani Japon époque XXème - H. 17 cm - un col recollé	100 / 150
73	Un vase en grès craquelé à décor de dragons noirs - Nankin Chine époque circa 1900 - 25 cm - petits éclats au talon	50 / 80
74	Une paire de vases en grès à décor polychrome de scènes de bataille - Nankin, CHINE - époque fin XIXème - H: 43.5cm - accidents et vieilles restaurations	100 / 150
75	Une potiche et une assiette octogonale en porcelaine à décor IMARI - Japon époque fin XIXème - H: 25.5cm (potiche) - D: 23.5cm (assiette) - légères usures de dorure et petits éclats à l'assiette	100 / 150
76	Une affiche TRANS EUROPE EXPRESS - 99 x 63 cm - entoilée - légères pliures de collage	40 / 60
77	Une affiche MAURETANIA CUNNARD LINE MEDITERRANÉE - 101 x 63 cm - entoilée - petite déchirure	40 / 60
78	Une affiche " L'Italia chiede viveri" - 97 x 67 cm - entoilée, pliures et restaurations	30 / 50
79	Louis TOFFOLI (1907-1999) - "Les jonques" - lithographie signée en bas à droite et numérotée 44/150 - 54 x 75 cm	80 / 100



Lot	Désignation	
80	Salvador DALI (1904-1989) - "Ere atomique" 1957 - lithographie couleurs papier japon - numérotée 216/300 - 58,5x46,5 cm - sans cadre - légères pliures en bordure - Expert olivier HOUG	150 / 200
81	Une paire de bouts de table à deux bras de lumière dans le goût anglais - à décor d'entrelacs - époque XXème - H: 25cm - état d'usage et légères déformations	50 / 80
82	Un bas de sucrier en argent - poinçon Minerve - style Louis XVI - H: 10.5cm - poids: 461.8g - chocs et déformations	220 / 250
83	Une coupe en cristal taillé à décor de frise végétale - monture en argent (à contrôler) - époque début XXème - H: 9.5cm - D: 28.8cm - état d'usage	100 / 150
84	Une coupe de mariage en argent - poinçon Minerve - inscription sur le col " J. F. DUFOUR DE BEAUNE 1838" - H. 12 cm D. 14,5 cm - poids. 240,3g - chocs et déformations	120 / 150
85	Une timbale et un pot à lait en argent - poinçon Minerve - poids: 227.6g - état d'usage et quelques chocs	100 / 150
86	Un pavé mural en forme d'étoile à décor de jeune femme agenouillée - Iran circa 1900 - 19x19cm - dans un cadre noir à refixer - petits accidents, manques et restaurations	30 / 50
87	Une pelle à asperges en argent - poinçon Minerve - style Régence - poids: 149g	120 / 150
88	Une timbale de voyage en argent - poinçon Minerve - Maitre orfèvre Robert LINZELER - H: 6.5cm - poids: 68g - dans son écrin - petit choc	120 / 150
89	Douze cuillères à café en argent - poinçon Minerve - style Louis XVI - poids: 295.2g - état d'usage	120 / 150
90	MURANO - un vase en verre soufflé et pailleté doré à décor de fleurs en prises - H: 28cm - petit manque sur un pétale	100 / 150
91	Un service de verres en cristal taillé - composé de onze verres à eau - trois verres à vin - sept verres à vin blanc - sept coupes à champagne on y joint un seau à glace de modèle différent - au total : 29 pièces	100 / 150
92	Une affiche Scandinavian Airlines d'après Olle SVENSSON - 100 x 62 cm - taches et accidents	30 / 50
93	Jean COCTEAU (1889-1963) - "Torero et tête de taureau" - estampe SBD dans la planche - 38.5x27.5cm	50 / 80
94	Jean COCTEAU (1889-1963) - "El Cordobés" - estampe Signée en bas à droite dans la planche - 38.5x27.5cm	50 / 80
95	Jean COCTEAU (d'après) - Une affiche "TAUROMACHIE" - Éditions CARTES D'ART / SPADEM 1991 - sérigraphie/ Silk-screen printed in France 22/CA 77 - 79x59cm - traces d'humidité	50 / 80



Lot	Désignation	
96	Félix LABISSE (1905-1982) - "Nu bleu à la dague" - Lithographie - Signée en bas à droite et numérotée 131/250 - 64.5x42cm	80 / 100
97	Jean CARZOU (1907 - 2000) - "Vue de Notre Dame" - lithographie sur japon - Signée en bas à droite et numérotée 94/100 - 49.5x65cm - petit accident à la vitre	100 / 120
98	DAUM Nancy - un flacon en verre multicouche à décor floral rouge et doré sur fond irisé vert et rose pâle - signé - H: 13cm	80 / 100
99	LEGRAS - une jardinière en verre multicouche à décor de paysage - signée - H: 6.5cm - L: 19.5cm - P: 10cm - petits éclats	100 / 150
100	DELATTE Nancy - vase en verre multicouche à décor marmoréen rose et violacé - signé - H : 19cm	50 / 100
101	DENBACH - Une gargouille en grès flammé - signée - H: 22cm - Expert Thierry ROCHE	50 / 80
102	Un vase à long col en verre multicouche à décor marmoréen blanc et bleu - dans le goût de Delatte - H: 56.5cm	10 / 20
103	JAGET et PINON à Tours - Une paire de vases en faïence à décor doré sur fond bleu pale - signés - époque vers 1900 - H: 44.5cm	300 / 500
104	Royal Copenhagen - Un vase en porcelaine à décor floral sur fond bleu pale - signé - époque début XXème - H: 32cm	30 / 50
105	Paul MILET (1870-1950) - Un vase à col tronconique facetté en céramique verte et noire - signé - H: 12cm	80 / 100
106	Cristal de Sèvres (2ème choix) - Une carafe à décanter modèle Denderah - non signée - H: 28.5cm	80 / 100
107	ORREFORS - Une coupe en cristal taillé à décor géométrique en frise - signée - H: 8.5cm - D: 23.5cm - état d'usage	150 / 200
108	Marius Charles CHAMBON (1876-1962) - "Entrée de village animée" - Aquarelle signée en bas à gauche - 25x33cm	30 / 50
109	Marius Charles CHAMBON (1876-1962) - "Le verger" - aquarelle signée en bas à gauche - 12.5x21cm	30 / 50
110	Marius Charles CHAMBON (1876-1962) - "Plage animée à marée basse" - aquarelle signée en bas à droite - 21x23.5cm	30 / 50
111	Marius Charles CHAMBON (1876-1962) - "Vue de port animée" - Aquarelle signée en bas à droite - 9x13cm	20 / 30
112	Marius Charles CHAMBON (1876-1962) - " Les danseuses" et "La baigneuse" - deux esquisses aquarellées - signées - 8.5x10cm et 9x11cm	30 / 50
113	Robert GÉNICOT (1890-1981) - " Pique-nique sous les arbres" - H/T Signée en bas à droite et datée 40 - 55x55cm	30 / 50



Lot	Désignation	
114	Une coupe de mariage en vermeil - poinçon minerve - H: 10.3cm - D: 10.6cm - poids: 160.8g - petits chocs et traces d'usure	100 / 150
115	Douze cuillères à café en argent - poinçon Minerve - à décor de médaillon - poids: 239.9g - état d'usage - en coffret	100 / 150
116	Un bas de sucrier en argent - poinçon Minerve - à décor de médaillon fleurdéliné - style Louis XVI - poids: 205g - H: 8cm - chocs et déformations	100 / 150
117	Une louche en argent - poinçon Minerve - style Louis XV - poids: 251.6g - état d'usage	120 / 150
118	Auguste MOREAU (d'après) - Une lampe à trois bras de lumière en régule à décor de jeune femme au panier de fleurs - H: 92.5 cm - en l'état	60 / 80
119	Une verseuse en argent - poinçon au charançon - H: 22cm - poids brut: 606.3g	250 / 300
120	Huit cuillères à potage - modèle uniplat en argent - poinçon Minerve - poids: 388.7g	180 / 200
121	Trois couverts de table en argent - poinçon Minerve - style Louis XVI - poids: 492.5g - différences de modèles et état d'usage	220 / 250
122	Une paire d'assiettes en porcelaine à décor de personnages - CANTON CHINE - époque fin XIXème - usure de dorure, petit éclat et fêle sur une assiette	50 / 80
123	Un pot couvert en porcelaine à décor IMARI - Japon époque fin XIXème - H: 19.5cm	100 / 150
124	Un flacon en cristal taillé - monture en argent poinçon Minerve - style Louis XVI - H. 27.5cm - petits éclats au bouchon, petits chocs et déformations	200 / 250
125	Marius Charles CHAMBON (1876-1962) - "Bateaux à quai" - H/T Signée en bas à droite et datée 55 - 54x65cm	100 / 150
126	Marius Charles CHAMBON (1876-1962) - "Derrière l'église" - H/T Signée en bas à gauche - 54x65cm	100 / 150
127	Marius Charles CHAMBON (1876-1962) - "Cours d'eau au pied du village" - H/T Signée en bas à droite et datée 54 à gauche - 53.5x65cm	100 / 150
128	Marius Charles CHAMBON (1876-1962) - "L'entrée du village" - H/T Signée en bas à gauche et datée 59 - 54x65cm	100 / 150
129	Marius Charles CHAMBON (1876-1962) - "Le marché" - H/T Signée en bas à gauche - 38x46cm -	100 / 150
130	Une collection de médailles et plaques en bronze et divers - notamment une plaque signée CHAPLAIN "profil de Sophie Marguerite WALLON" 21x18cm, une petite plaque de G. DUPRE "l'angelus", G. PRUD'HOMME "Vieille femme assise" etc. - divers états	100 / 200



Lot	Désignation	
131	Un service thé-café en métal argenté - modèle coquille - composé de deux verseuses, un sucrier, un pot à lait et un plateau - bon état d'usage et chocs au sucrier	150 / 200
132	CREIL - Un pichet en faïence fine à décor dit "au deuil de la reine" - époque début XIXème - H: 28cm - fêle au bec verseur	80 / 100
133	LALIQUE France - Un service à liqueur en verre de forme tronconique à décor géométrique composé de cinq verres et un flacon - signés - H. 25 cm pour le flacon et 8 cm pour les verres - petite tache blanche dans le flacon	150 / 200
134	GALEA (1944) - Un vase "Face à la tauromachie" - signé et numéroté 1/1 - H: 13cm	80 / 100
135	GALEA (1944) - Un vase en céramique modèle Camargue sur fond noir métallisé - signé et numéroté 1/1 - H: 12cm - D: 15cm	80 / 100
136	Henri ALBY (1929-2002) - "Le songe du félin" - bronze à patine foncée - signé - 12x25cm	100 / 150
137	Un pot à tabac en faïence de couleur bordeaux en forme de tête de bélier - époque vers 1950/60 - H: 16.5cm - petits éclats	30 / 50
138	Patrick JACOB (1948) - "Feuillage" - sculpture en verre - signée - H: 31.5cm - L: 32cm	150 / 200
139	Une lampe pyramide en bambou et toile - époque vers 1970/80 - H: 96cm - L: 54cm - état d'usage et petits accidents	80 / 100
140	Une fontaine électrique à onze coupelles en cuivre en forme de feuilles stylisées - Hauteur totale : 97 cm - en l'état	50 / 100
141	Icône de la Mère de Dieu de Smolensk - huile sur bois, le dos gainé de velours rouge -Russie occidentale, XXe siècle - 17,5 x 13 cm - légers manques - Expert Maxime CHARRON	50 / 80
142	Icône de la Déposition du vêtement du Christ - tempera sur bois - Russie, début du XIXe siècle - 31 x 25 cm - manques et usures - Expert Maxime CHARRON	150 / 200
143	Icône de la Crucifixion figurant en partie haute le Christ Pantocrator et Saint Nicolas le Thaumaturge et en partie basse une assemblée de saints - tempera et or sur bois - Russie, XIXe siècle - 35 x 28 cm - manques, fentes et usures - Expert Maxime CHARRON	150 / 200
144	Icône du Christ Pantocrator - tempera et or sur bois - Russie, seconde moitié du XIXe siècle - 34 x 28 cm - usures et manques - Expert Maxime CHARRON	150 / 200



Lot	Désignation	
145	Icône des fêtes de l'année liturgique avec la Résurrection du Christ entourée des douze Grandes Fêtes de l'Orthodoxie -tempera sur bois - Russie, seconde moitié du XIXe siècle - 30,5 x 26 cm - fentes, manques et craquelures - Provenance Vente Wilckinson's Auctioneers, 22/06/2006, lot 283 - Expert Maxime CHARRON	150 / 200
146	Icône du mois de Février - Chromolithographie sur panneau - Russie, XXe siècle - 28 x 24 cm - légères usures - Expert Maxime CHARRON	80 / 120
147	Icône des fêtes de l'année liturgique avec la Résurrection du Christ entourée des douze Grandes Fêtes de l'Orthodoxie - Tempera et or sur bois - Russie, seconde moitié du XIXe siècle - 35,5 x 31 cm - Légers manques - Expert Maxime CHARRON	200 / 300
148	Icône de Saint Georges terrassant le Dragon - tempera sur bois, dans un oklad en cuivre - Russie, vers 1800 - 31 x 26 cm. - légers manques et chocs - Expert Maxime CHARRON	200 / 300
149	Sabre, Afrique du Nord (?) - Manche en bois et métal, fourreau en cuir - Le fourreau orné de motifs figuratifs - L: 81 cm Provenance : ancienne collection René Fournier - Expert Emmanuelle MENUET	60 / 80
150	Épée courte Fang, Gabon - Bois à patine brune nuancée rouge, métal - La lame à double effilement au-dessus de la garde, incisée de motifs ornementaux - la prise en bois à belle patine brun rouge - L: 78 cm - Provenance : ancienne collection René Fournier - Expert Emmanuelle MENUET	200 / 400
151	Herminette, Afrique - Bois à patine brune brillante, métal - L.64 cm - Provenance : ancienne collection René Fournier - Expert Emmanuelle MENUET	60 / 80
152	Ensemble d'un carquois et de flèches, Océanie - Cuir, peau de reptile, bambou, fibres végétales - le carquois en cuir ligaturé et peau de reptile - L: étui : 80 cm - Provenance : ancienne collection René Fournier - Expert Emmanuelle MENUET	80 / 100
153	Fourneau de pipe en métal repoussé à décor d'entrelacs, Afrique (?) - L: 17 cm - petits manques - Provenance : ancienne collection René Fournier - Expert Emmanuelle MENUET	60 / 80
154	École russe XXeme - "Nu féminin de trois quart" - H/T signée en bas à droite en cyrillique - contresignée et titrée au dos - 89,5x61cm	200 / 300
155	Jean LURÇAT (1892-1966) - "Le hibou" - Lithographie Signée en bas à droite - numérotée: 73/98 - 37x62cm	80 / 100
156	Ecole française XXe s. "Bateaux à quai" - lithographie signée en bas à droite illisible et numérotée 156/200 - 51 x 65 cm	60 / 80
157	Caro LIDDELL (XXème) - Six gravures à l'aquatinte et eau forte encadrées ensemble - papiers gaufrés - signées en bas à droite et datées 1996 - 21 x 14,5 chacune - 56 x 66 cm le tout	60 / 80



Lot	Désignation	
158	Un carton à dessin contenant 19 lithographies de FELIX LABISSE probablement issues d'un coffret - 55.5x45 cm (feuille) et 21 de A. DALLON - divers formats - quelques taches pliures et déchirures	100 / 150
159	Sarah WEST (née en 1965) - "Sans titre" - deux compositions technique mixte - signées en bas à droite et datées 1996 - 22,5 x 18 cm à 21,5 x 17,5 cm - (un verre manquant)	60 / 80
160	Pierre PARSUS (1921-2022) - "Maisons sur les hauteurs" - aquarelle signée en bas à droite et dédiée - 30x38cm	80 / 100
161	Un lampe bouillotte à trois bras de lumière en bronze argenté - abat-jour en tôle peinte noire - style Louis XVI - H.: 55,5 cm - légères déformations et usures d'argenture	80 / 100
162	Une paire de vases en émaux cloisonnés à décor de papillon butinant dans des chrysanthèmes sur fond bleu - Japon époque MEIJI - H : 29.5cm - l'un accidenté	80 / 100
163	Un vase en grès à décor émaillé de crabes et fleurs sur fond brun, TOKYO - DA NIHON - JAPON époque MEIJI - marque sur le fond - H ; 27 cm - quelques éclats	150 / 200
164	Un pot couvert en serpentine à décor de masque taotie - Chine époque XXème H : 14 cm - egrenures	100 / 150
165	Un miroir de table cadre en bois sculpté et doré - style Renaissance - 44x31.5cm - pied à fixer et petits éclats	100 / 150
166	Une paire de bougeoirs en bronze et albâtre - reposant sur trois pieds griffes - époque XIXème - H: 25.5cm - petits accidents et déformations	80 / 100
167	GIEN - une paire de gourdes en faïence fine à décor raphaélesque - époque début XXème - H: 27cm - l'une accidentée et recollée	100 / 150
168	Laurent de MEDICIS d'après Michel-Ange - statuette en albâtre - H: 29cm - petits accidents et manques	80 / 100
169	Douze cuillères à café et une pince à sucre en vermeil - poinçon Minerve - poids: 212.2g - en écrin - légères usures de dorure	200 / 250
170	Un vase en faïence à décor de bustes de personnages dans le goût des majoliques italiennes - époque XIX - H: 39cm - accidents	150 / 200
171	Une tapisserie à décor de verdure - époque XVIIème-XVIIIème - 154 x 113 cm - (montée sur toile, mauvais état)	300 / 500
172	Un châle en cachemire à petite réserve noire - époque XIXème - 319x158cm - accidents et légère usure	150 / 200
173	Un chien en porcelaine polychrome dans le goût de Meissen - époque XIXème - H: 15cm - L: 14.5cm - micro-éclats	150 / 200



Lot	Désignation	
174	École française XIXe - "Paysage animé" - H/T - 24.5 x 32 cm - petits repeints	100 / 200
175	Un plat en faïence à décor floral polychrome de petit feu - Est de la France - époque XVIIIème - 36 x 26 cm - (petite égrenure et petits défauts d'email)	200 / 300
176	École flamande XIXe s.- "Paysage animé" - H/P - 34 x 26 cm	200 / 300
177	École flamande XIXe s. - "Le départ du cavalier" - H/T - 28 x 34 cm - rentoilée et repeints	100 / 200
178	École française XIXe - "Portrait d'un homme aux favoris" - H/T - 45 x 37 cm - petits écaillures et soulèvements	200 / 300
179	Théophile MAYAN (1860-c.1937) "Les amandiers en fleurs" - H/T SBD - 32x45cm - craquelures et sautes de peinture - petits manques au cadre	500 / 700
180	École française XIXe - "Paysage au cours d'eau" - H/T - 33 x 41 cm - petits accidents	80 / 100
181	Un pique-cierge - base en argent repoussé - poinçon Michel-Ange - partie supérieure en métal argenté à décor de têtes d'angelots et rinceaux - H: 48cm (totale) - remanié, accidents et électrifié	200 / 300
182	Un bassin en faïence à décor floral en camaïeu jaune - TOULOUSE - 33,5 x 30 cm - et un plat en faïence à décor floral en camaïeu bleu - MOUSTIERS - 31 x 22 cm - époque XVIIIème - (égrenures)	100 / 200
183	" Tête d'Apollon" - Reproduction d'après l'antique en terre cuite à patine verte - socle en bois - H: 54cm avec socle - usure de patine et micro-éclats	100 / 200
184	Un lustre à cinq bras de lumière en bronze et pampilles de verre - époque XXe s. - H.: 44 cm D.: 38 cm	30 / 50
185	Une glace cadre en bois sculpté et doré - fronton ajouré à décor de ruban noué, flèches et branche de laurier - époque fin XVIIIe - 115.5x68cm - petits accidents et manques	300 / 500
186	Un tapis KESCHAN - 232 x 351 cm - état d'usage	300 / 500
187	Tapis de prière KAYSERIE - 129 x 89 cm - état d'usage	80 / 100
188	Un porte huilier en argent - poinçon Minerve - style Louis XVI - poids: 344.3g - H: 27cm - L: 27cm - on y joint une paire de flacons en verre gravé à décor floral - petites restaurations et légères déformations	150 / 200
189	Un couvert en argent - poinçons XVIIIème - à décor d'armoiries - poids: 144.2g - état d'usage	180 / 200

**L'HOTEL DES VENTES EST FERME DU 6 AU 29 AOUT INCLUS.
L'ENLEVEMENT DES LOTS AURA LIEU LE JEUDI 4 AOUT (9h-12h/14h-17h) ET LE VENDREDI 5 AOUT DE 9H A 12H.**



Lot	Désignation	
190	École française XIXe s. "Le port animé" - Aquarelle - 23 x 43 cm - accident	100 / 200
191	Claudius SEIGNOL (1858-1926) - "Paysage au moulin" - H/P signée en bas à gauche - 23.5 x 34.5 cm - panneau voilé	100 / 200
192	LE PRINCE (d'après) - " Scènes pastorales" - deux estampes formant pendant - 23 x 30.5 cm - l'une accidentée	200 / 300
193	Auguste ROLLAND (1797-1859) - "Paysage animé" - pastel signé en bas à droite - 25.5 x 19.5 cm	150 / 200
194	DE VAL - XXème - « 7 dias de viaje en solitario » - technique mixte - SBD - 13x50 cm	50 / 80
195	Qu LEI-LEI (né en 1951) - "Song of Hero" - technique mixte - 43 x 27 cm	150 / 200
196	École anglaise XXème - "Thames" (Les bords de la Tamise) - dessin au fusain - certificat au verso avec attribution à J.D. LEWIS - 55 x 76,5 cm	100 / 150
197	Christian DIOR Limoges - Un vide poche en porcelaine modèle Coquetterie - 20x16cm - petit éclat au talon	30 / 50
198	Un étui à cigarettes en argent - poinçon Minerve - à décor de bande - 12.5x9cm - poids: 191.9g - état d'usage	90 / 150
199	Un porte-cartes en argent - poinçons 925/1000ème étrangers (à contrôler) - poids: 98.5g	50 / 80
200	Russie, monnaie de 10 Kopecks argent pour Catherine II, montée en épingle	20 / 30
201	YVES SAINT LAURENT - Collier ras de cou en métal doré à décor d'imitation de branches de corail en chute, parsemées de strass sur chaîne maille forçat - Fermoir en S - Long maximale : 45cm - Hauteur maximale : 6cm - bon état, avec pochette	300 / 400
202	HERMES "Smiles in third millenary" par Kwumi Ibrahim Aladin : carré en soie plissée à décor polychrome sur fond jaune vif - dans sa boîte - bon état	80 / 120
203	HERMES "Chaîne d'ancre" - bague de foulard en métal argenté - dans sa boîte - bon état	60 / 80
204	HERMES "Swing" par J Abadie : carré en soie à décor d'accessoires de golf en camaïeu de vert - avec sa boîte, bon état - petites taches	80 / 120
205	HERMES "Les cavaliers d'or" par Rybaltchenko : carré en soie à décor de bijoux scythes, pectoral, sur fond rouge orangé - bon état - quelques taches	80 / 120
206	HERMES "Les jardins du roy" par Maurice Tranchant : carré en soie à décor floral et de personnages jardinant, sur fond beige, bordure gris-vert - bon état - quelques taches	80 / 120



Lot	Désignation	
207	HERMES - carré en soie à décor de couronnes, dans les tons de jaune et doré sur fond noir - petit trou dans un angle, bords repassés et recousus par endroits	80 / 120
208	HERMES : carré en soie à décor d'entrelacs dorés sur fond en camaïeu de turquoises - taches, bordure repassée	80 / 120
209	Christian DIOR : foulard en soie carré, fond marron glacé à bandes brochées ourlées de fils dorés - bordure motif indien - Dim : 79cm - dans sa pochette, bon état	50 / 80
210	MONTBLANC Stylo bille hommage à Yehudi MENUHIN, en résine noire, attache en forme de manche de violon - on y joint un porte-mine de marque CROSS ainsi qu'un étui deux stylos en cuir noir - Dim Montblanc : - bon état - cartouche à changer	80 / 120
211	Parker pour CARTIER : stylo à bille en or jaune 750e à décor de cannage - signé et numéroté 6774 - Dim : 128x11mm (au plus large) - Poids brut : 24g90 - très bon état - cartouche absente	800 / 1 000
212	HERMES : un porte-bloc et calculatrice en croco noir, avec petit stylo à billes en argent - monogramme dans un angle - Dim : 136x94mm - bon état - calculatrice ne fonctionne pas	200 / 300
212.1	HERMES "Kelly 35cm" : sac à main en box noir avec cadenas, cloche et clé - lettre insculpée P - Année 1960 - craquelures à la poignée et sangle - bon état d'usage	1 500 / 2 000
213	HERMES - sac à bandoulière en cuir brun - fermoir en métal doré - Dim : 23.5x18.5cm - sautes de dorure, rapures et craquelures - Années 1970	300 / 400
213.1	HERMES "Kelly 32cm" : sac à main en box marron foncé, avec cadenas, cloche et clé - lettre insculpée Z - Année 1970 - craquelures à la poignée et quelques autres - bon état d'usage	1 500 / 2 000
214	CARTIER "Must" - pochette porte-monnaie en cuir bordeaux, rabat intérieur avec poche plaquée et poche zippée - Dim : 19,5x11,5cm - craquelures du cuir à l'intérieur, petits accrocs	60 / 80
215	CARTIER "Must" : pochette en cuir marron et sac besace en cuir bordeaux - Dim : 28x18 et 25x18cm - état d'usage, éraflures et griffures	80 / 120
216	Louis VUITTON : malle ancienne en toile monogrammée et cuir naturel - de forme carrée - Dim : 49x49x29cm - serrure coincée - clé absente - déchirures et accrocs	300 / 400
217	LOUIS VUITTON - porte-monnaie et porte-cartes en toile monogrammée - Dim : 10x10,6cm - état d'usage - un angle abimé - partie du porte-billets usée et éraflée	60 / 100
218	LOUIS VUITTON "Onthego" : sac cabas en vernis noir et cuir naturel - intérieur cuir noir avec poche plaquée - Dim : 29x29x8cm environ - bon état d'usage	200 / 300



Lot	Désignation	
219	OMISSION	
220	Une montre de col en or jaune 750e à remontoir, boîtier à pans - le dos ciselé (petit enfoncement) - cuvette or - Diam : 30mm - Poids brut : 22g60	180 / 200
221	"EXACTUS" - montre en or jaune 750e cadran nacré - les secondes à 6h - mouvement mécanique - Diam : 34mm - Poids brut : 28g70 - état de fonctionnement	340 / *
221BIS	LIP : montre de poche en or 750e à remontoir - cadran beige - les secondes à 6h - le dos à décor de damier - cuvette acier - Diam : 45mm - Poids brut : 58g - en état de fonctionnement	500 / 600
222	MOERIS : montre-savonnette de poche en or jaune 14kt (à contrôler), à remontoir, boîtier ciselé - cuvette plaqué or - Diam : 50mm - Poids brut : 86g80	600 / 700
223	ZENITH - montre de poche en or jaune 750e, à remontoir - cadran émail blanc, les secondes à 6h - le dos à décor ciselé rayonnant - Diam : 49mm - Poids brut : 81g70 - état de fonctionnement - boîtier monobloc	900 / 1 000
223BIS	Chaine giletère en or jaune - maille bâtonnets - L : 37cm - Poids brut : 8g70	250 / 300
224	CARTIER "Tank" montre de dame en vermeil, cadran beige - bracelet cuir bordeaux avec boucle ardillon non d'origine - mouvement mécanique - état de fonctionnement - numérotée 9119 - Dim boîtier : 30x22mm - rayures et sautes de dorure au dos du boîtier	200 / 300
225	Montre bracelet de dame en or jaune 750e - mouvement mécanique - ne fonctionne pas - chocs - Poids brut : 19g	420 / 480
226	SEIKO : montre pour homme en acier - cadran noir, datographe à 3h, bracelet cuir, boucle ardillon - mouvement automatique - numérotée R35 00P0 920111 - Diam : 43mm - Parfait état (neuve), dans son écrin avec manuel	150 / 250
227	CARTIER "Tank solo" : montre en acier, bracelet cuir noir avec boucle déployante - mouvement à quartz - numérotée 865838LX-2715 - Année 2007 - Dim boîtier : 37x27mm - dans son écrin, avec livret et garantie - très bon état esthétique - pile à remplacer	1 200 / 1 600
228	ROLEX "Oyster Perpetual" : montre de dame en or et acier, cadran gris pâle, lunette crantée, bracelet maillons oyster avec boucle déployante - mouvement automatique - Ref 67193 T1XX733 - Diam : 24mm - dans son écrin - avec papiers - révision de mai 2022 (garantie 2 ans) - bon état esthétique	3 000 / 4 000
229	TAG HEUER "Formula 1" : montre en acier, cadran noir, trois compteurs à 3, 6 et 9h, datographe à 4h - lunette rouge, bracelet tissu rouge et noir avec boucle ardillon - mouvement à quartz - numérotée CAZ1112-WEC7000 (numéro 0455/5000 exemplaires) - Année 2015 - Diam boîtier : 47mm - dans son écrin - avec certificat, très bon état	800 / 1 000
230	PIAGET : montre pour homme en or jaune 750e, extra plate, boîtier tonneau ciselé en chevrons - cadran noir - bracelet cuir avec boucle ardillon or - mouvement mécanique - numérotée 9153-552173 - Dim boîtier : 29x26mm - Poids brut : 24g - état de fonctionnement - avec pochette de voyage	1 500 / 1 800

**L'HOTEL DES VENTES EST FERME DU 6 AU 29 AOUT INCLUS.
L'ENLEVEMENT DES LOTS AURA LIEU LE JEUDI 4 AOUT (9h-12h/14h-17h) ET LE VENDREDI 5 AOUT DE 9H A 12H.**



Lot	Désignation	
231	BREITLING " Antares" : montre en acier, cadran blanc, datographe à 3h, bracelet cuir noir avec boucle ardillon - mouvement automatique - numérotée 10048-1100533335 - Diam boîtier : 40mm - Année 1995 - dans son écrin d'origine avec garantie - état de fonctionnement	1 000 / 1 500
232	Une chaîne en or jaune 750e maille forçat - ras de cou - Long : 38cm - Poids : 1g90	40 / 60
233	Un pendentif goutte en or 14Kt - Dim : 54x40mm (hors bélière) - Poids : 6g20	120 / 150
234	Chaîne giletère en or jaune 750e maille figaro - Long : 38.5cm - Poids : 15g50	480 / 520
235	Lot de deux bracelets joncs en or jaune 750e (déformés) = Poids : 10g60	320 / 350
237	Lot composé : dans son écrin d'un nécessaire à coudre en argent (et argent et acier), de trois claviers en argent, et d'un clavier avec chaîne en métal argenté ou argent bas-titre - Poids claviers argent : 44g10 - Poids brut nécessaire à coudre : 13g70 - on y joint un petit sucrier en argent poinçon au charançon - poids: 129.2g	80 / 120
238	Ensemble de huit médailles, dont une en argent - divers sujets dont une grande médaille pour l'exposition universelle de 1878 on y joint huit monnaies en bronze	150 / 200
239	Un lot de dix-sept santons et une barque en terre cuite peinte - h: 8.5cm environs	10 / 20
239BIS	Un lot de neuf santons - Fontanille à Cornillon - H: 12.5cm environs - on y joint une crèche de même marque H: 9cm environs et deux santons de marque différente	20 / 30



**LES MONNAIES OR SONT VENDUES SUR PHOTOGRAPHIES ET DESIGNATION ET CONSERVEES DANS NOS
ETABLISSEMENTS BANCAIRES. ELLES SERONT REMISES SUR RENDEZ-VOUS A UNE DATE ULTERIEURE.**

240	Une pièce de cent Francs - or - représentant ALBERT 1er de Monaco 1891 montée en pendentif - 750 millième - poids: 37,6g	1 200 / 1 500
241	Sept pièces de 20 Francs - or - dont : 1 type Cérès 1850A - 6 type Génie 2x1876A - 1x1878 A - 1x1896A - 1x1897A - 1898A	1 750 / 1 800
242	Treize pièces de 20 Francs - or - dont : 2 pièces Louis-Napoléon Bonaparte 1852A et 11 pièces Napoléon III Empereur datées 4x1854 A - 2x1855 A et BB - 1x1856A - 3x1854A - 1x1859BB	3 250 / 3 300
243	Quatre pièces - Souverain - or - datées : Victoria 1878-M, 3x1904 Édouard VII, 1x1907 - 1x1909-DS	1 200 / 1 300
244	Dix pièces de 20 Francs - or - Napoléon III Empereur - datées : 2x1859A, 1x1860A, 1x1863 A, 3x1865 A et BB, 2x1868 A et BB, 1x1869BB	2 500 / 2 600
245	Onze pièces de 20 Francs - or - République Française - dont : 1x1899 - 3x1900 - 6x1901 - 1x1911	2 750 / 2 800
246	Onze pièces de 20 Francs - or - République Française - datées : 2x1902 - 2x1905 - 2x1904 - 3x1905 - 2x1906	2 750 / 2 800
247	Onze pièces de 20 Francs - or - République Française - datées 1906	2 750 / 2 800
248	Onze pièces de 20 Francs - or - République Française - datées : 3x1906, 8x1907	2 750 / 2 800
249	Onze pièces de 20 Francs - or - République Française - datées 1909	2 750 / 2 800
250	Onze pièces de 20 Francs - or - République Française - dont : 6x1908 - 1x1909 - 2x1910 - 1x1913 - 1x1914	2 750 / 2 800
251	Trois pièces de 20 Francs - or - République Française - datées : 1x1908-1x1910-1x1913	750 / 800
252	Trois pièces de 20 Francs - or - dont : Louis-Napoléon Bonaparte, 1852A - Napoléon III Empereur, 1859A - République Française 1912	750 / 800
253	Une pièce de 20 Francs - or - Louis-Napoléon Bonaparte 1852 A	250 / 300
254	Une pièce de 20 Francs - or - République Française - 1909	250 / 300
255	Deux pièces de 20 Francs - or - dont : Napoléon III Empereur 1868A et République Française 1913	500 / 600
256	Une pièce de 20 Francs - or - Napoléon III Empereur 1864A	250 / 300



257	Six bouteilles de VOLNAY ROSSIGNOL GUILLEMAUT père & fils - en l'état	90 / 120
258	Six bouteilles de VOLNAY ROSSIGNOL GUILLEMAUT père & fils - en l'état	90 / 120
259	Six bouteilles de VOLNAY ROSSIGNOL GUILLEMAUT père & fils - en l'état	90 / 120
260	Cinq bouteilles GEVREY CHAMBERTIN - 1974 - Adrien Beaufourt Noblet - en l'état	75 / 120
261	Trois bouteilles GEVREY CHAMBERTIN - 1973 - Adrien Beaufour Noblet - en l'état	30 / 50
262	Une bouteille de GEVREY CHAMBERTIN grand cru 1980 Nicolas - Une bouteille côte de Beaune villages 1984 - LACHEZE petit fil - Une bouteille de MORGON 1986 LACHEZE petit fils - en l'état	30 / 50
263	Quatre bouteilles de MAZOYERES CHAMBERTIN 1978 Henri Richard - en l'état	150 / 180
264	Quatre bouteilles de MAZOYERES CHAMBERTIN 1978 Henri Richard - en l'état	150 / 180
265	Deux bouteilles de VOSNE-ROMANEE 1976 - Nicolas - inscriptions de petits accidents aux étiquettes -en l'état	40 / 60
266	Six bouteilles de CHARMES CHAMBERTIN 1978 Henri Richard - en l'état	250 / 300
267	Six bouteilles de CHARMES CHAMBERTIN 1978 Henri Richard - en l'état	250 / 300
268	Deux bouteilles de CHATEAU MARGAUX DURFORT VIVENS second grand cru 1979 L. LURTON propriétaire - en l'état	50 / 80
269	Une bouteille de CORTON CLOS LES MARECHAUDES 1979 - réserve Nicolas et une bouteille ECHEZEAUX 1979 - réserve Nicolas - inscriptions sur les étiquettes - en l'état	100 / 150
270	Deux bouteilles de CHATEAU CROIZET BAGES (réserve PAUILLAC) 1979 - Paul Quie - en l'état	50 / 80
271	Cinq bouteilles CHATEAU LE CROCK SAINT ESTEPHE - 1979 - Cuvellier & fils et une bouteille 1980 - en l'état	30 / 50
272	Quatre bouteilles de PAUILLAC CHATEAU LATOUR 1973 - en l'état	100 / 150
273	Quatre bouteilles de SAVIGNY LES BEAUNE LES SERPENTIERES - 1977 - Louis Ecard Guyot -en l'état	40 / 50
274	Sept bouteilles de SAVIGNY LES BEAUNE DE SERPENTIERE - 1976 - Louis Ecard Guyot plus une sans l'année - en l'état	90 / 120

**L'HOTEL DES VENTES EST FERME DU 6 AU 29 AOUT INCLUS.
L'ENLEVEMENT DES LOTS AURA LIEU LE JEUDI 4 AOUT (9h-12h/14h-17h) ET LE VENDREDI 5 AOUT DE 9H A 12H.**



Une bouteille de SAVIGNY LES BEAUNE Louis Ecard Guyot sans millésime - Une bouteille de vin de Savoie Mondeuse Domaine BELLUARD fils 1996 et une bouteille de PAUILLAC sans étiquette 275 - en l'état

275

30 / 50



VACATION A 14H

300	Un centre de table en porcelaine à sujet inspiré de la mythologie marine, représentant un coquillage soutenu par des chevaux de mer et quatre putti "tritons" s'agrippant sur les bords - Italie (?) époque fin XIXème/ début XXème - socle en bois collé - H: 42 cm L : 40 cm - P: 30cm environ- (manque un doigt et plusieurs défauts de cuisson - socle restauré)	200 / 300
301	Une pendule en bronze doré à décor d'Eros sur son char - cadran émaillé - époque début XIXème - H: 45.5cm - L: 35.7cm - P: 11cm - on y joint un globe et un support - H: 55.5cm - manque le balancier et accidents au globe et au présentoir.	300 / 500
302	Un vase en porcelaine représentant Saint Vincent de PAUL en réserve sur fond doré - époque Restauration - H: 39.5cm - légères usures de dorure	500 / 700
303	Un légumier en argent - poinçon Minerve - monogrammé J.C - style Louis XVI - poids: 1219,7g - H. 15,5 cm - D. 21,5 cm - quelques chocs et déformations	600 / 800
304	Une saucière avec présentoir en argent poinçon Minerve - style Louis XV - H. 13 cm L. 24,5 m - poids : 441,9g - petits chocs et déformations	200 / 250
305	Un plat en argent - poinçon Minerve - monogrammé "CM" sur l'aile - L:45.5cm - P:31cm - poids: 1234.3g - état d'usage	600 / 800
306	Pierre Jules MENE (d'après) - "Ibrahim, cheval arabe" - bronze à patine verte nuancée brune - signé - H: 29cm - L: 36.5cm - P: 12.5cm - petites rayures et usure de patine	200 / 300
307	Une ménagère en métal argenté composée de : douze couverts de table - douze couteaux de table - douze couverts à entremets - douze couteaux à fromage - douze fourchettes à gâteaux - douze cuillères à dessert - douze cuillères à moka - quatre couverts à hors d'oeuvre - un couvert à salade - deux cuillères à sauce - un service à découper - un couvert de service - une pelle à tarte - une louche - deux cuillères de service - deux couteaux à beurre - une pince à sucre - style Louis XV - au total: 127 pièces - peu servi - on y joint un petit lot de couverts dépareillés en métal argenté et un petit argentier à tiroir style Louis XV - état d'usage	200 / 300
308	Une verseuse en argent - poinçon tête de femme dans un hexagone - à décor de feuilles d'acanthe - H: 33cm - poids brut: 846.4g - petits chocs	600 / 800
309	Un plat en argent - poinçon Minerve - style Louis XV à décor d'armoiries sur l'aile - Maître Orfèvre BOIN- TABURET - poids : 663.6g - D. 27,2 cm	350 / 500
310	Pablo Picasso (1881-1973) -"Assiette F du service Visage noir"- Assiette en terre de faïence blanche avec décor aux engobes dans les tons de gris, bleu, rouge, blanc sur fond noir - Marquée au dos F - Madoura et idéogramme en forme de R renversé - étiquette d'époque de la maison de cadeau à Montpellier - D: 24 cm	3 000 / 4 000
311	René LALIQUE - Une carafe en verre moulé pressé - modèle Wingen - H: 19.5 cm - ref: Marcilhac 5108 p. 836 - état d'usage	250 / 300



312	Maurice FRECOURT (1890-?) - Une paire de serre-livres en régule argenté et onyx à sujet d'otaries jouant à la balle - signés - H: 12cm - L: 15cm - petits éclats	100 / 150
313	René LALIQUE (1860-1945) - Une bonbonnière " Primevères " modèle créé en 1927 en verre moulé pressé opalescent - signée - H:11cm - D: 16cm - Bibliographie : Félix Marcihac,, modèle référencé sous le n°77 et reproduit p. 237	300 / 500
314	Max Le VERRIER (1891-1973) "Nu au drapé" - terre cuite signée sur la terrasse - H.19,5 L. 52,5 P. 14 cm - usure de patine et petits éclats	500 / 1 000
315	JAEGER LECOULTRE - Une pendule ATMOS en métal doré et verre - H: 22.5cm - L: 18cm - P: 13.5cm - etat d'usage - mécanisme à réviser	800 / 1 000
316	DAUM modèle BERNY - Un service de verres composé de onze verres à eau - dix verres à vin - six verres à vin blanc - quatorze coupes à champagne et un broc - au total : 42 pièces - quelques petits éclats	400 / 600
317	Eugène Bourguin (1880/1924) -"Le poète"- sculpture en bronze à patine foncée - signée - cachet et marque de fondeur SUSSE Fres Paris - terrasse bois - H : 38cm - très légère usure de patine	500 / 1 000
318	BERNARDAUD à Limoges - un service en porcelaine modèle "Vendôme" - à décor de rinceaux dorés sur fond bleu de four - composé de - douze assiettes plates - quatorze assiettes à dessert - huit bols à thé avec leur soucoupes - quatre tasses à café et deux plats à cake - au total : 48 pièces - peu servi	300 / 500
319	Pierre le FAGUAYS dit FAYRAL(1892-1962) : "Nu féminin au drapé" - régule patine verte - terrasse marbre vert de mer - H : 38cm - légère usure de patine et micro-éclats sur le marbre	200 / 300
320	Georges Jouve (1910-1964) - Vase « Tête » en céramique noire de forme bombée sur piédouche à deux anses appliquées à décor stylisé d'un visage - col et intérieur blanc -marqué en dessous du sigle d'Apollon - H:16 cm	1 500 / 2 500
321	Baguier ovale sculpté dans une calcédoine gris-bleuté, monture en vermeil émaillé de filets noirs, ornée de deux têtes d'égyptiennes - Fin XIXeme - Dim : 90x62x26mm - dans son coffret - bon état - quelques traces d'oxydation	200 / 300
322	Petite bague de type marquise en or jaune 750e ornée de trois diamants taillés en rose, l'épaule à décor de feuillage - Provence XIXeme - TDD 52 - Dim plateau - Poids brut : 2g70 - absence de poinçon - dispensée de contrôle	150 / 200
323	"Leda et le Cygne" - broche en or jaune 750e, ornée d'un camée sur coquillage, monture ciselée, le dos du camée doublé d'une plaque de métal doré - Fin XIXeme - Dim : 49x57mm - Poids brut: 19g90	150 / 200
324	Bague deux ors ornée de diamants taillés en rose - Epoque XIXeme - TDD 52 - Poids brut : 2g50 - absence de poinçon - dispensée de contrôle	150 / 200
325	Une broche en or jaune 750e et argent à décor de volutes ciselées ornées de demi-perles et en son centre d'un motif marguerite serti d'un rubis dans un entourage de demi-perles - Epoque XIXeme - Dim : 42x30mm - Poids brut : 13g40 - monture de broche en argent - épingle or	200 / 300



326	Bague de type marquise en or jaune et platine formant dôme rectangulaire ciselé, appliqué de rinceaux sertis de petits diamants taillés en rose - Début XXème - TDD 56 - Dim : 24x9x9mm - Poids brut : 5g90	350 / 450
327	Petite broche ovale en or jaune 750e, ornée d'une micro-mosaïque représentant un épagneul sur verre imitant le lapis lazuli - Dim : 21x17mm - Poids brut : 2g70 - manque, fêle et petits chocs - absence de poinçon, dispensée de contrôle	150 / 200
328	Une montre de col en or jaune 750e, son dos orné d'une marguerite en or et argent ornée en serti-clos de diamants taillés en rose, rubis et pierre rouge en son centre (verre), avec broche de suspension fleur de lys en argent et vermeil sertie de diamants taillés en rose et rubis - Epoque XIXème - Diam montre : 24mm - Poids brut montre : 14g60 - Dim broche : 38x31mm - Poids brut broche : 8g50 - cuvette or - ne fonctionne pas - un rubis manquant - Poinçon tête de cheval	400 / 600
329	Un bracelet soule composé de 4 rangs de boules de corail facettées, orné d'un fermoir ovale en or jaune 750e serti d'un camée sur corail à la jeune femme - Epoque XIXème - Dim : 175x20mm - Poids brut : 32g20 - chaînette de sûreté en argent ultérieure	150 / 200
330	Un pendentif goutte en or et argent orné en serti-clos sur paillon d'un diamant taillé en rose dans un entourage festonné, la bélière formant fleurette - Dim : 24x15mm - Poids brut : 3g70	300 / 400
331	Un double sautoir maille plate également dite provençale, orné d'un fermoir octogonal à décor guilloché et ciselé - Epoque XIXème - Long : 142x2cm - Poids : 38g50	1 100 / 1 300
332	Bague marguerite en platine et or gris ornée d'une opale cabochon dans un entourage serti-clos de diamants de taille brillant en légère chute totalisant 1,06 carat environ - Début XXème - TDD 49 - Dim plateau : 16x13mm - Poids brut : 4g20	500 / 600
333	Un bracelet ruban souple en or jaune 750e, maille boules sur face externe (briquettes à l'intérieur), fermoir coulissant de type ceinture ciselée - Epoque XIXème - Dim : 210 (au plus long)x22mm - Poids : 50g20 - absence de poinçon	1 500 / 2 000
334	Bague serpent en or jaune 750e, ciselée, la gueule grande ouverte mordant un rubis en serti-clos - Epoque Art Nouveau - TDD 56 - Long : 22mm - Poids brut : 10g80 - absence de poinçon	500 / 600
335	Broche ronde en or jaune 750e, satiné, à décor en ronde bosse d'un buste d'homme dans un entourage ajouré de feuillage - Fin XIXème - Epoque Art Nouveau - Diam : 29mm - Poids : 15g60 - poinçon de maître illisible - absence de signature - dans le goût de Wièse	600 / 800
336	Bague en or jaune 750e satiné et argent à décor central de marguerite ornée en serti-clos d'un rubis taillé à pans coupés dans un entourage de diamants taille ancienne surmonté d'un angelot - Epoque Art Nouveau - TDD 54 - Long : 23mm - Poids brut : 10g80 - absence de poinçon et signature	800 / 1 000
337	Broche-pendentif en or jaune satiné et ciselé à décor de chimère gueule ouverte mordant un diamant taille ancienne coussin de 0,25 carat environ, la queue ornée d'une petite perle en suspension - Epoque Art Nouveau - Dim : 50x44mm - Poids brut : 22g20 - poinçon de maître à moitié insculpté ..B	850 / 1 000
338	Un pendentif "cassolette" ovale en or jaune 750e à décor repoussé de gui, dissimulant deux miroirs - Epoque Art Nouveau - Dim hors bélière : 54x40mm - Poids brut : 41g - poinçon tête de cheval - un des miroirs piqué, avec manques	400 / 600



339	Bague en or jaune 750e satiné à plateau ovale à décor en ronde bosse d'un profil égyptien - Fin XIXeme début XXeme - TDD 60 - Poids : 8g20 - absence de poinçon	350 / 450
340	Un collier composé d'un rang de perles de culture en choker (diam : 6,4 à 7mm) - fermoir rainuré en or jaune 750e - Long : 54cm - Poids brut : 31g60	80 / 120
341	Un bracelet souple composé de cinq rangs de perles de culture d'eau de mer (diam : 5mm) orné d'un fermoir et barrettes or gris 750e - Dim : 185x25mm - Poids brut : 35g50	300 / 400
342	Bague en platine et or gris ornée en son centre en serti-clos d'un diamant taille ancienne de 0,35ct environ dans un entourage ajouré, et orné en serti-clos de petits rubis et diamants taille ancienne et en rose - Début XXeme - TDD 55 - Dim plateau : 29x14mm - Poids brut : 5g20	1 000 / 1 500
343	Alliance en platine ornée en serti-clos de 20 diamants de taille brillant totalisant 1,6 carat environ - tranches ciselées - Vers 1930 - TDD 51 - Poids brut : 6g40	500 / 600
344	Bague "Dôme" en platine ornée à son sommet en serti-clos d'un diamant demi-taille de 0,70 carat environ (environ 6x3,6mm) sur monture ajourée en écailles ornées de diamants en serti-clos - Années 1930 - TDD 53 - Largeur : 18mm - Poids brut : 15g50 - absence de poinçon	1 200 / *
345	Une bague en or et platine ornée en son centre d'un diamant de taille brillant de 0,45carat environ dans un double entourage de diamants formant motif fleur - Années 1950/60 - TDD 53 - Largeur : 16mm - Poids brut : 11g10 - Poids total des diamants : 1,50ct environ	600 / 800
346	Une alliance en or gris 750e ornée en serti-griffes de 28 diamants de taille brillant totalisant 0,98 carat environ - TDD 55 - Poids brut : 2g50	200 / 300
347	Une bague en or gris 750e ornée en son centre en serti-griffes d'un diamant TA de 0,20 carat environ dans un entourage de diamant de taille 8/8 sur monture ajourée - TDD 55 - Diam. 12,8 mm - poids brut : 4g50	180 / 240
348	Un sautoir composé de cinq rangs de boules d'émeraudes, rubis et saphirs (diam : environ 3,2 à 4,6mm) alternées de perles de culture baroques et en pampille un pompon d'émeraudes et rubis - travail indien - Tour de cou : 56cm - Hauteur pompon : 8cm - Poids : 104g - fermoir métal	500 / 600
349	Bague de type chevalière en onyx ornée en serti-clos d'une calcédoine bleue sur or gris - TDD 54 - Dim : 28x20mm - Poids brut : 18g80	300 / 400
350	Une chaine en or jaune 750e maille gourmette - Long : 61cm - Poids : 17g30	550 / 650
351	Une croix en or jaune 750e ornée en serti-griffes de grenats - Dim : 24x15mm hors bélière - Poids brut : 2g80	150 / 200
352	Un bracelet souple en or jaune 750e maille bâtonnets alternée de rubis en serti-clos - Long : 20cm - Poids brut : 2g80	200 / 300



353	Lot composé d'un collier de boules de corail (diam : 4,5 à 4,8mm) alternées de perles de culture d'eau de mer et d'un collier, un rang de perles de culture d'eau de mer en chute (diam : 3,3 à 7,3mm) ornés de fermoirs en or 750e - Long : 65 et 50cm - Poids brut total : 32g 60 / 80
354	Pierre AMBROGIANI (1907-1985) - "Maison abandonnée à Aurel" - H/T Signée en bas à droite - située et datée 1955 au dos - 54x73cm 3 000 / 5 000
355	Pierre AMBROGIANI (1907-1985) - " Le Laboureur " - Aquarelle gouachée SBG et datée 1957 - 30x43cm 500 / 600
356	Pierre AMBROGIANI (1907-1985) - "Bouquet de fleurs" - H/T signée en bas à droite - 46x38cm - craquelures 1 000 / 1 500
357	René SEYSSAUD (1867-1952) - "Labourage à Aurel" - H/T Signée en bas à droite - située au dos - 54x65cm - avec ancien certificat 2 000 / 3 000
358	Henri BESINE (1889 - 1976) - "Étang de Maguelone" - huile sur carton signée en bas à droite - 33 x 46 cm 500 / 700
359	Paulin BERTRAND (1852-1940) - "Côte méditerranéenne" - H/T SBD - 48 x 64 cm - petite trace de frottement 1 500 / 2 000
360	Maxime NOIRÉ (1861-1927) - "Côte algérienne animée" - Ecole Orientaliste - huile sur toile signée en bas à gauche - 32,5 x 80,5 cm - petits manques en bordure 1 000 / 1 500
361	Emmanuel de LA VILLEON (1858-1944) - "Paysage animé aux peupliers" - H/T SBG - 49 x 60 cm 1 000 / 1 500
362	Dario TREVES (1907-1978) - "Route de campagne animée" - huile sur isorel signée en bas gauche - 49 x 70 cm 300 / 500
363	École d'Italie du Nord (fin XVIIe s. début XVIIIe s.) - entourage de VICENZINO - "Le marchand" - H/T - 96 x 129 cm - restaurée et rentoilée 1 000 / 2 000
364	Ecole française dans le goût du XVIIIe - "Portrait présumé d'Agnès de Dalbenas au collier de perles, épouse de Jean Magne, Premier consul de Nîmes" - H/T - 100x80.5cm - rentoilée et restaurée 800 / 1 000
365	École Veneto-Crétoise XVIIème - "L'adoration des mages" - H/P - 51.2x44cm - fendu en deux dans la hauteur et restauré - manques sur le bord 1 200 / 1 500
366	Un porte-huilier en argent - poinçon Michel-Ange - à décor d'amphores à cols de cygne, ancre de marine surmontée d'une couronne - poids: 561g - H: 33cm - L: 24.2cm - P: 13.5cm - déformations et anciennes restaurations 400 / 600
367	Une commode en merisier - façade galbée - ouvrant à deux tiroirs - traverse ajourée de rocailles et rinceaux - pieds coquilles - Provence époque XVIIIème - H: 90cm - L: 131.5cm - P: 65cm - quelques accidents, restaurations et piqûres d'insectes xylophages 2 500 / 3 000
368	Une armoire en noyer mouluré et sculpté de cornes d'abondance, attributs champêtres et fruits - fronton ajouré d'un nid d'oiseaux couronné de branches de chêne - traverse ajourée d'une lyre et de fleurs - pieds coquilles - corniche cintrée - Provence époque XVIIIème - H: 286.5cm - L: 156cm - P: 65cm - restauration en bout de pieds et présence d'insectes xylophages 1 500 / 2 000



369	Commode en noyer mouluré et sculpté - façade et cotés galbés - ouvrant à trois tiroirs sur deux rangs - traverse à décor de rocailles - pieds cambrés terminés par des sabots - époque XVIIIème - H: 85.5cm - L: 114.5cm - 62.5cm - petits accidents manques et restaurations	1 000 / 1 500
370	Une glace à parcloses - cadre en bois sculpté et doré à décor de rubans et rangs de perles - en partie d'époque XVIIIème - 174x99.5cm - remaniée	400 / 600
371	Un mobilier de salon en bois sculpté et doré comprenant un canapé et une paire de fauteuils - style Rocaille, dans le goût italien - époque début XXème - à restaurer	200 / 300
372	Une paire de fauteuils en bois peint - pieds cannelés et rudentés - style Louis XVI - état d'usage	300 / 500
373	Une commode en bois de placage et marqueterie - ouvrant à trois tiroirs - pieds cambrés à l'avant - dessus marbre - époque XVIIIème - H: 98cm - L: 130.5cm - P: 66.5cm - accidents de placage et un pied arrière restauré	800 / 1 000
374	Une commode en bois de placage - façade galbée ouvrant à trois tiroirs - dessus de marbre - époque XVIIIe s. - H. : 77 cm L.: 103 cm P.: 56 cm - quelques accidents et manques - marbre à restaurer	500 / 700
375	Une vitrine deux corps en acajou et placage d'acajou - ouvrant à deux portes vitrées "remplages" fortement sculptées de végétaux entrelacés - Angleterre époque XIXème - H. 182 cm - L. 59 cm - P. 40.5 cm - quelques accidents et manques	100 / 150
376	BOISSET à ANDUZE "Mas de la grotte" - Une jarre en poterie - H: 82cm - D: 75.5cm - petits accidents	1 000 / 1 500
377	Une paire de jarres en poterie vernissée verte et jaune à décor de branches d'olivier et de cigales - Anduze époque XXème - H: 52cm - D: 46cm - quelques éclats	300 / 500
378	Pierre-Jules MÈNE (d'après) - "Valet de chasse et ses chiens" - bronze à patine médaille - signé sur la terrasse - H: 66cm - L: 67cm - P: 41cm - fonte récente - petits accidents de patine et oxydations	800 / 1 000
379	SAMSON à Paris - Une paire d'urnes en faïence à décor de scènes galantes signées G. MAURICE et de paysages en cartouches sur fond bleu de four dans le goût de Sèvres - époque fin XIX / début XXème - signées dans le couvercle - H : 51 cm -légères usures de dorure	300 / 500
380	Un cartel en marqueterie « Boule » et ornements de bronze à décor de Cronos enfant et d'allégorie - cadran émaillé aux heures et signé « Martinot à Paris » - époque XIXe - H: 89cm - L: 40 cm - P: 15 cm - marqueterie à restaurer, éléments à refixer - usure de patine	400 / 600
381	Jules MOIGNIEZ (d'après) - "Le setter et le Lièvre" - bronze à patine brune nuancée - signé - H: 17.5cm - L: 32cm - P: 3.5cm - légères usures de patine	150 / 200
382	Une verseuse en argent poinçon Minerve à décor de couronne enrubannée et tête de chien sur le bec verseur - style Empire - H. 27 cm - poids brut : 536,8g - restauration au bouton de préhension et petits chocs	350 / 400



383	Une verseuse et un pot à lait en argent - poinçon Minerve - à décor torsadé - H: 18.5 et 12.5cm - poids brut: 806.6g - petits chocs et déformations	400 / 600
384	Huit tsubas en fer certains ajourés ou à décor incrusté, un signé - JAPON époque XIXème - D: entre 6 et 8 cm - divers états	200 / 300
385	Un album en laque à décor de grues sur fond rouge comprenant environ 50 photographies du Japon représentant des personnages dans des scènes de la vie quotidienne, des paysages, certaines titrées ou situées - JAPON époque fin XIXème - 36x27 cm - Dimensions des photos 25.5x20 cm -très légères rayures	800 / 1 200
386	Un album photo en carton bouilli laqué et incrusté d'os et de nacre à décor de paysage - 25 photos reliées en accordéon - Scènes de vie japonaise - époque XIXème - 15 x 19,5 cm - environ cinq mètres une fois déplié - petits éclats et manques	600 / 800
387	Un plat rond en porcelaine à décor de personnages - famille verte - Chine époque Kangxi - D: 35cm - égrenures et éclats	2 000 / 3 000
388	Un panneau d'entrée en bois sculpté et doré portant au centre des idéogrammes chinois en nacre sur fond noir - Chine époque circa 1900 - 70x135cm - petits accidents et manques	1 000 / 2 000
389	École hollandaise XIXème - "Paysage animé à la rivière" - huile sur toile - 24 X 26 cm - toile légèrement distendue	300 / 500
390	École hollandaise XVIIIe - suiveur de Karel DUJARDIN - "La halte des cavaliers" - H/T 53 x 69 cm - restaurations	800 / 1 000
390.1	École française fin XVIIIe " Scène galante" - H/T - 70x88 cm - restaurations	300 / 500
391	École flamande XVIIIe - "Le théâtre des bohémiens" - H/T - signée en bas à droite illisible - 56x47cm - rentoilée et quelques repeints	800 / 1 000
392	Ecole française XIXème "Portrait de jeune femme" - H/T - 90x70cm - restaurations et rentoilage	300 / 500
393	Ecole française XVIIIème - "Mère et son enfant" - H/T - 69.5x54cm - porte un monogramme en bas à droite et une date 1708 - rentoilée et quelques accidents, restaurations et repeints	3 000 / 5 000
394	École française XVIIIème - "Le Jugement de Pâris "- huile sur toile - 81 x 110 cm - (restaurations et repeints)	500 / 800
395	École XIXème proche d'Alexandre Hesse - "Jeune femme au regard lointain" (esquisse) - H/T marouflée sur carton - vers 1840 - 27,5 x 21 cm - repeints	1 000 / 1 500
396	Ecole française XVIIème - " Saint Jérôme au lion"- H/T - 52x60 cm - rentoilée et petites restaurations	800 / 1 000
397	Christian D'ORGEIX (1927-2019) - "Nuit de nocces" - Huile sous verre - Signée en bas à droite - 99.5x64cm - expert Olivier HOUG	1 800 / 2 500



398	Oleg ZINGER (1910-1998) - "Portrait de femme" - Huile sur toile signée en bas à droite - 98,5 x 79 cm	500 / 800
399	Oleg ZINGER (1910-1998) - "Double portrait de femmes" - Huile sur toile SBC et datée 85 - 52,5 x 63 cm - craquelures à certains pigments	500 / 800
400	Albert GOSSELIN (1862-1931/40) - " Paysage au cours d'eau" - huile sur toile signée en bas à gauche - 79 x 114 cm - cadre en bois et stuc doré - petits manques au cadre	400 / 600
401	Dix cuillères en argent - poinçons allemands 800/1000ème (à contrôler) - poids: 683.3g	320 / 350
402	Trois couverts en argent - poinçon Minerve - style Louis XVI - poids: 516.5g	250 / 300
403	Une tasse et sa sous-tasse en argent poinçon au deuxième coq - à décor de visages à l'antique - poids: 226,4g - légères déformations	450 / 500
404	Deux éléments décoratifs en bambou sculpté de divinités - Japon vers 1900 - H. 184 cm - petits accidents et manques	600 / 800
405	BUFFET CRAMPON et Cie -Une clarinette modèle E10 - corps en ébène - pavillon et barillet en ébonite - très bon état - en étui - Expert Laurent AUDAY	600 / 800
406	André MAGLIONE (1838-1923) -"Pêcheur à Martigues" et "Promeneurs en barque" - Deux huiles sur tambourins - Diam : 27.5cm et 21 cm - quelques manques et restaurations	150 / 200
407	Un vase en cristal taillé - monture en bronze doré - époque XIXème - H: 14cm - D: 8cm - monture refixée	180 / 250
408	Un porte huilier en argent - poinçons XVIIIème - à décor de rocaïlle et pampres de vigne - poids: 698.4g - H: 12cm - L: 27cm - P: 13.5cm - quelques déformations	400 / 600
409	Christian MAAS (1951) - "Taureau antérieur levé" - Bronze à patine noire - signé et numéroté 8/33 sur le socle - H: 33cm - L: 38cm - P: 11.5cm	1 000 / 1 500
410	Six fourchettes modèle violon en argent - poinçon Minerve - poids: 506g - état d'usage	250 / 300
411	Une commode en merisier - côtés et façade galbés - ouvrant à deux tiroirs - pieds cambrés - époque XVIIIème - H : 84.5cm - L: 125.5cm - P: 60.5cm - quelques accidents, manques et piqûres d'insectes	900 / 1 200
412	Une bergère en bois peint et sculpté à décor de rubans - pieds cannelés rudentés - époque Louis XVI - état d'usage	100 / 200
413	Une table à volets en noyer et placage de noyer - reposant sur six pieds gaine terminés par des sabots en laiton - style Louis XVI - H. 69 cm - L : 145cm - P: 140.5cm (fermée) et 4 rallonges de 55cm - accidents et manques	200 / 300



414	Une console demi-lune en bois sculpté et doré - traverses ajourées de feuilles de laurier - pieds cannelés rudentés réunis par une entretoise surmontée de guirlandes - dessus de marbre - style Louis XVI - H: 82.5cm - L: 48cm - P: 24.5cm - quelques accidents manques et restauration.	150 / 200
415	Une coiffeuse en bois de placage ouvrant à deux tiroirs en ceinture - époque Louis XV - H : 74.5cm - L: 81cm - P: 47cm - quelques accidents et manques	100 / 150
416	Commode en bois teinté - ouvrant à trois tiroirs - montants cannelés - pieds fuselés - dessus de marbre blanc - époque circa 1800 - H: 96cm - L: 119.5cm - P: 62cm - petits accidents et manques - piqûres d'insectes xylophage	300 / 500
417	Une glace cadre en bois sculpté et doré - à décor de coquilles, rinceaux et branchages - Provence - époque XVIIIème - H. 114,5 cm L. 82 cm - accidents et restaurations	500 / 700
418	Une armoire en noyer - belles serrures à crémaillère en fer forgé - corniche droite - Époque XIXème - H : 278 - L : 150.5 - P : 57cm - accidents et manques	300 / 500
419	Une commode rustique en chêne - ouvrant à trois tiroirs - pieds cambrés - époque XVIIIème - H : 95.5cm - L: 121cm - P: 58cm - quelques accidents, manques et restaurations d'usage	200 / 300
420	Une paire de chaises d'enfant en acajou - assises à châssis - pieds en jarret à l'avant - époque XIXème - état d'usage	80 / 100
421	HERMES : bracelet souple en argent composé de trois chaines maille palmier, fermoir ceinture - signé - Année 1990 - Dim : de 19 à 17,5x1,9cm - Poids : 56g50 - modèle épuisé - bon état d'usage, quelques rayures	600 / 800
422	HERMES : pendentif rectangulaire en argent orné en serti demi-clos d'une améthyste taillée à pans coupés, la monture évasée sur les cotés, ajourée de la lettre H - sur chaine ras de cou maille forçat - signé - Dim pendentif : 20x15mm - Long chaine : 39cm - Poids brut : 17g20 - avec boîte et pochette - bon état d'usage	600 / 800
423	Un collier deux ors 750e maille torsadée - Long : 46cm - Epaisseur : 4mm - Poids : 16g10	480 / 540
424	Une bague en or jaune 750e de type chevalière ornée en serti-clos d'un doublet d'opale et de diamants taille ancienne et 8/8 (0,365ct environ) - TDD 54 - Dim plateau : 22x15mm - Poids brut : 27g30	700 / 800
425	Un bracelet souple deux ors 750e maille torsadée - Long : 200mm - Section : 10mm - Poids : 35g70 - petits chocs	1 100 / 1 300
426	Une broche fleur en or jaune 750e ciselé ornée en son centre de demi-boules de turquoises formant pistil - Vers 1960/70 - Dim : 65x40mm - Poids brut : 25g - bon état	700 / 800
427	Une bague deux ors 750e ornée en serti-griffes d'une importante améthyste taillée à pans coupés (12x10,4x5,1mm) dans un entourage de 14 diamants de taille brillant totalisant 1,4 carat environ, sur monture à fils - TDD 53 - Dim plateau : 20x18mm - Poids brut : 12g30 - absence de poinçon	800 / 1 200



428	Un bracelet souple en or jaune 750e formant torsadé mêlée de deux rangs de boules de corail - Long : 200mm - Section : 11mm - Poids brut : 53g70 - très bon état	1 200 / 1 600
429	Un collier ras de cou en or jaune 750e formant torsade en légère chute mêlée de deux rangs de boules de corail - Long : 46cm - Section : 10 à 13mm - Poids brut : - très bon état	2 400 / 3 000
430	Importante bague en or jaune 750e ornée d'un cristal de roche taillé en coquillage ourlé à sa base d'une double ligne de diamants de taille brillant en serti-clos et serti-griffes sur corps de bague torsadé aux épaulements - TDD 55 - Dim plateau : 33x18mm - Poids brut : 19g30 - Poids total des diamants : 1,28 ct	1 500 / 2 000
431	Une belle médaille Saint Esprit en or jaune 750e à décor ajouré et stylisé sur sautoir double maille gourmette plate - Long sautoir : 80cm - Diam médaille : 24mm - Poids : 38g40	1 100 / 1 300
432	Une bague en or jaune 750e ornée en serti-griffes d'une émeraude taillée à pans coupés de 2,6 carats environ (7,7x7,8x5,5mm) dans un entourage de diamants jaunes (totalisant 0,48 ct environ) - TDD 54 - Dim plateau : 13x14mm - Poids brut : 6g40	1 000 / 1 600
433	REPOSSI : important bracelet manchette semi-rigide, deux ors 750e à décor ciselé en rainures transversales, orné en son centre d'une intaille sur cornaline représentant Vénus sur son char dans un entourage de diamants de taille brillant et encadrée de diamants de taille baguette - le bracelet ourlé de deux demi-lignes de diamants de taille brillant - signé - Dim : 52x160mm à la base environ - Poids brut : 125g30 - Poids total des diamants : 4 carats environ - très bon état	5 000 / 6 000
434	Une bague demi-jonc en or jaune 750e ornée en son centre en serti-clos de quatre saphirs taille baguette encadrés de pavage de diamants - TDD 55 - Largeur : 13mm - Poids brut : 16g30 - absence de poinçon	500 / 600
435	Un pendentif coeur en or gris 750e orné en serti-griffes d'une tanzanite taillée en coeur de 14,87 carats; la bélière ornée d'un diamant de taille brillant en serti-clos - Dim : 23x18mm - Poids brut : 5g80 - accompagné d'un certificat ALGT stipulant tanzanite naturelle, présence d'huile	900 / 1 000
436	PIAGET : collier ras de cou en or gris 750e de type Draperie composé d'une chaîne maille tressée, formant volute en son centre, orné en serti-clos de diamants de taille baguette et de taille brillant, et de trois saphirs taillés à pans coupés (de 2 et 2x0,50 carat environ) - il est agrémenté d'un fermoir formant barrette également sertie de diamants - signé - Long tour de cou : 40cm - Poids total des diamants 3,2 carats environ - Poids brut : 37g50 - avec sa pochette - parfait état	8 000 / 10 000
437	Une bague en or gris 750e ornée en serti-griffes d'un saphir naturel de taille coussin de 3,06 carats, de couleur bleu pourpre (absence de traitement), dans un double entourage de diamants de taille brillant totalisant 1,1 carat environ - TDD 54,5 - Dim plateau : 18x17mm - Poids brut : 6g70 - accompagné d'un certificat GIA en date de février 2016 stipulant saphir naturel de couleur changeante bleu pourpre, absence de traitement	3 500 / 4 500
438	Un bracelet rigide jonc plat en or jaune 750e - Diam intérieur : 61mm - Hauteur : 7,5mm - Poids : 43g90	1 200 / 1 300
439	Une bague en or gris 750e ornée en serti-griffes d'un diamant de taille brillant de 0,65 carat environ (5,7x3,4mm) dans un entourage carré de 12 diamants de taille brillant - TDD 57 - Dim plateau : 15x15mm - Poids brut : 8g80 - Poids total des diamants : 1,85ct environ - absence de poinçon	1 500 / 2 000



440	Vincent TORGUET : Important collier en or gris 750e de type draperie, composé d'un rang de turquoises cabochons ovales en chute, soutenant trois rangs, l'un de turquoises, le deuxième de turquoises alternées de diamants en serti-clos, le troisième de turquoises alternées de barrettes serties de diamants - il est orné d'un fermoir boucle décentré serti d'une chute de diamants de taille brillant - signé - pièce unique - Long tour de cou : 45,5cm - Long max : 56cm - Poids total des turquoises : environ 180 à 210 carats - Poids total des diamants : 3,4 à 4 carats environ - Poids brut : 143g	15 000 / 18 000
441	Un bracelet rigide jonc plat en or jaune 750e - Diam intérieur : 60mm - Hauteur : 7mm - Poids : 28g80	780 / 880
442	Une bague en or jaune 750e ornée en serti-griffes d'un saphir jaune de taille ovale de 1,7 carat environ, dans un entourage en serti-clos de diamants de taille brillant (totalisant 0,48 carat environ) - TDD 55 - Poids brut : 5g10	700 / 800
443	Une paire de boucles d'oreilles de type créoles en or jaune 750e, ovales ornées de pavages de diamants de taille brillant (totalisant 1,2 carat environ) - Dim : 16x13x5mm - Poids brut : 5g80	700 / 800
444	Un collier ras de cou deux ors 750e - Long : 43,5cm - Poids : 15g20	420 / 500
445	Une bague en or gris 750e ornée en serti-griffes d'une perle de culture (diam : 10,5mm), les griffes surmontées d'un petit diamant - TDD 52 - Poids brut : 4g80	250 / 300
446	Un collier composé d'un rang de perles de culture d'eau de mer en chute (3,3 à 7mm), de couleur blanc-crème, orné d'un fermoir olive et chaînette de sûreté en or jaune 750e - Long : 49cm - Poids brut : 9g80	80 / 120
447	Un bracelet souple composé de deux rangs de perles de culture d'eau de mer (diam : 6.7mm) orné d'un fermoir formant coquille en or gris 14Kt orné d'une émeraude taillée à pans coupés et petits diamants - Long : 18.5cm - Dim fermoir : 16x14mm - Poids brut : 23g80	400 / 500
448	Une bague en or gris 750e ornée en serti-griffes d'une émeraude "naturelle" taillée à pans coupés de 2,76 carats (9,22x7,6x4,82mm) sur monture ornée en serti-clos de deux diamants baguettes aux épaulements - TDD 53 - Poids brut : 4g30 - accompagnée d'un certificat IGITL stipulant émeraude naturelle, huilage faible	2 000 / 3 000
449	Une chaîne en or jaune 750e maille figaro ornée d'un pendentif croix - Long chaîne : 53cm - Dim pendentif : 30x30mm hors bélière - Poids : 30g -visage gravé au dos du pendentif	840 / 900
450	Bague en or gris 750e ornée d'un saphir rose de taille ovale de 1,3carat environ (9x7,1x2,9mm) sur monture ajourée à quatre corps sertis de petits diamants de taille brillant - TDD 52 - Largeur : 14mm - Poids brut : 7g50	1 200 / 1 500
451	Collier ras de cou en or jaune 14Kt composé d'une chute et multitude de saphirs de couleur, de forme ovale, en tutti frutti, formant chenille souple - travail sri-lankais ou indien - Long : 44cm - Poids brut : 39g70 - belle et agréable souplesse au porté	2 000 / 2 600
452	Un pendentif goutte en or jaune 750e orné en serti-griffes d'un rubis taillé en poire de 2 carats accompagné d'un certificat AIGS stipulant rubis naturel (absence de traitement), de couleur rouge sang de pigeon, dans un entourage de diamants de taille brillant en serti-clos, sur chaîne maille forçat - Dim pendentif : 14x11mm hors bélière - Long chaîne : 44cm - Poids brut total : 4g40	3 000 / 3 600



453	Un bracelet souple en or jaune 750e maille gourmette américaine - Dim : 195x13mm - Poids : 24g	720 / 800
454	Bague en or gris 750e ornée d'une perle de culture grise de Tahiti (diam : 11,2mm), la monture ornée de deux chutes de diamants de taille brillant aux épaulements (totalisant 0,30ct environ) - TDD 53 - Poids brut : 6g40	350 / 400
455	Un pendentif croix de Malte en or gris 750e à décor central de fleur, ornée en serti-clos de diamants de taille brillant (dont principal de 0,10ct environ) sur chaîne maille forçat en argent - Dim croix : 21x21mm hors bélière - Poids brut : 6g10 - Long chaîne : 53cm - Poids : 2g10	500 / 600
456	Un bracelet souple en or jaune 750e et argent, maille spirotube torsadée en alterné - Dim : 190x8mm - Poids : 25g80 - bon état	500 / 600
457	Une paire boucles d'oreilles créoles en or jaune 750e - Diam : 37mm - Poids : 4g90	130 / 160
458	Bague en or jaune 750e ornée d'un pavage d'émeraudes de taille ovale - TDD 59 - Dim plateau : 16x12mm - Poids brut : 5g80	300 / 400
459	Un bracelet souple en or jaune 750e composé de turquoises cabochons en serti-clos - Dim : 180x10mm - Poids brut : 10g40	400 / 500
460	Une chaîne en or jaune 750e maille serpent - Long: 46cm - Poids : 5g40	140 / 170
461	Icônes des Trois Martyrs, Saint Gury, Saint Samon et Saint Aviv - Tempera et or sur bois - Russie, XIXe siècle -31 x 26,5 cm - Fente, manques et usures - Expert Maxime CHARRON	250 / 300
462	Icône triptyque figurant au centre Saint Constantin et sa mère Sainte Hélène entourant la Vraie Croix, flanqués à gauche des Saints Nicolas et Georges et à droite des Saints Élie et Dimitri - tempera et or sur bois - Grèce, première moitié du XIXe siècle - 34 x 51 cm (ouverte) - légers manques - Expert Maxime CHARRON	400 / 600
463	Icône de l'Oeil Omniscient - Tempera et or sur bois - Russie, XIXe siècle - 32,5 x L. 27 cm - manques et craquelures - Expert Maxime CHARRON	300 / 500
464	Icône de la Mère de Dieu de Smolensk, flanquée de Saint André et de la Sainte Martyre Vassa - tempera sur bois - Russie du Nord, XIXe siècle - 22,5 x 19 cm - légers manques et tâches - Expert Maxime CHARRON	250 / 300
465	Icône de Saint Séraphin de Sarov - Tempera et or sur bois, le panneau en forme d'arche - Russie, seconde moitié du XIXe siècle - 38,5 x 37 cm - quelques manques - Expert Maxime CHARRON	400 / 600
466	Icône de la Descente aux Enfers et de la Résurrection entourées des Grandes Fêtes de l'Orthodoxie - tempera sur bois- Russie, XIXe siècle - 53,5 x 43,5 cm - fentes et quelques manques - porte au dos un certificat d'authenticité de 1980 - Expert Maxime CHARRON	300 / 500



467	<p> Icône de la Mère de Dieu « Joie de tous les Affligés, avec des kopecks »- tempera et or sur bois, la bordure à l'imitation des émaux cloisonnés et la partie basse relatant le miracle du 23 juillet 1888- Russie, fin du XIXe-début du XXe siècle - 31 x 27 cm. usures et manques</p> <p>- Expert Maxime CHARRON</p>	300 / 500
468	<p> Icône de Saint Tryphon - peinture et or sur bois - Grèce, début du XIXe siècle -20,5 x 15 cm (panneau) - 41 x 35 cm (cadre) - manques et usures - encadré - Expert Maxime CHARRON</p>	250 / 300
469	<p> Icône de Saint Nicolas le Thaumaturge - tempera et or sur bois - Russie, fin du XIXe siècle - 49x49 cm - légers manques et craquelures - Expert Maxime CHARRON</p>	300 / 500
470	<p> Icône des fêtes de l'année liturgique avec la Résurrection du Christ entourée des seize Grandes Fêtes de l'Orthodoxie, et flanquée de Saint Hilarion et Sainte Stephanida -tempera et or sur bois - Russie, XIXe siècle - 40,5 x 34 cm - légers manques - Expert Maxime CHARRON</p>	400 / 600
471	<p> Bouclier de danse Sakalava, Tanala (?), Madagascar - en bois à patine brune, cuir, accidents - de forme traditionnelle - la prise creusée dans le volume de l'objet, en deux importants motifs circulaires en facilitant la manipulation - belle patine marquée par l'usage - 39x37cm</p> <p>- Provenance : ancienne collection René Fournier - Expert Emmanuelle MENUET</p>	1 200 / 1 500
472	<p> Bouclier de danse Sakalava, Tanala (?), Madagascar - Bois à patine claire, cuir - De forme ronde, la prise sculptée au revers dans le volume de l'objet. Une peau ornementale tendue à l'aide de courts tenons - 46 x 39,5 cm (accidents) - Expert Emmanuelle MENUET</p>	1 200 / 1 500
473	<p> Bouclier de danse Sakalava, Tanala (?), Madagascar - Bois à patine claire, cuir - 30,5 x 27 cm - accidents - Provenance : ancienne collection René Fournier - Expert Emmanuelle MENUET</p>	600 / 1 000
474	<p> Bouclier de danse Sakalava, Tanala (?), Madagascar - Bois à patine brune brillante - belle taille interne de ce bouclier de facture traditionnelle - 33 x 27,5 cm - accidents - Provenance : ancienne collection René Fournier - Expert Emmanuelle MENUET</p>	1 800 / 2 000
475	<p> Statuette Sakalava, Antanosy (?) Madagascar -Bois à patine brune, pigments, cotonnade - personnage se tenant debout, le bras gauche le long du corps, le droit fléchi, main fermée - le visage s'ouvre sur un regard ample à l'iris noirci. H. 39 cm accidents et manques -</p> <p>Provenance : ancienne collection René Fournier - Expert Emmanuelle MENUET</p>	1 200 / 1 800
476	<p> Sculpture zoomorphe, Madagascar (?) - Bois à patine naturelle, perles de rocaille (accidents et manques) - Représentation d'un saurien au corps allongé et incisé d'encoches décrivant pour partie ses écailles - deux perles de rocaille ornent le regard.</p> <p>L. 109.5cm - probable travail de commande de la première moitié XXe siècle - Provenance : ancienne collection René Fournier - Expert Emmanuelle MENUET</p>	200 / 300
477	<p> Sculpture Akan (?), Ghana, Côte d'Ivoire - Bois mi-dur à patine naturelle - sculpture figurant une tortue, la carapace striée de manière ornementale - L: 26 cm - accidents - Provenance : ancienne collection René Fournier - Expert Emmanuelle MENUET</p>	100 / 150



478	Arme Kuba (?), République Démocratique du Congo - Bois à patine brune - L. 140 cm - très beau travail de sculpture de la pale foliacée et traversée de motifs linéaires en léger relief - Provenance : ancienne collection René Fournier - Expert Emmanuelle MENUET	150 / 200
479	Lamellophone ou Sanza (?) Dan Wobe, Côte d'Ivoire - Bois à patine brun noir - Probable sanza surmontée de trois têtes caractéristiques des productions Dan Wobe, les yeux en bulbes fendus - de longues cicatrices marquant joues et fronts - H: 48,5 cm - L: 22 cm - Expert Emmanuelle MENUET	150 / 200
480	Un guéridon en placage d'acajou et filet de bois clair - plateau marqueté à damier -époque vers 1900 - H.: 75 cm D. 55 cm - accidents et manques - avec verre de protection	30 / 50
481	Une glace cadre en bois et stuc doré à décor feuillagé - miroir biseauté - époque fin XIXème - 65.5x50cm - petits manques	100 / 150
482	Une paire de fauteuils, une paire de chaises et un fauteuil en noyer - piètements tournés à entretoise - style Louis XIII - différences de modèles - petits accidents et restaurations d'usage	100 / 200
483	Une commode à ressaut en bois de placage et marqueterie - ouvrant à deux tiroirs sans traverse - pieds gaines - dessus de marbre - époque fin XVIIIème - H.: 87 cm - L.: 110.5 cm - P.: 51.5 cm - petits accidents et manques	500 / 700
484	Charles-Edouard JEANNERET dit LE CORBUSIER, Pierre JEANNERET et Charlotte PERRIAND (d'après) - Une table modèle LC6 en métal laque noir à hauteur réglable, plateau en verre - H: 75.5cm - L: 224.5cm - P: 100cm - petit éclat au plateau - Expert Thierry ROCHE	1 500 / 2 000
485	Deux canapés RESTORATION HARDWARE en velours bleu sur pieds carrés en bois - hauteur du dossier sans les coussins 75cm - profondeur : 110cm - longueur : 300 et 305cm - (petites taches et usures)	1 000 / 2 000
486	Verner PANTON (1926-1998) - six chaises modèle S en ABS blanc - Edition Vitra - Marquées - H. 82 cm - état d'usage - expert Thierry ROCHE	600 / 800
487	Dans le goût des année 60 - Quatre tables d'appoint de forme carrée à piètement en tiges de métal laqué noir et dessus en verre fumé bordé de cuivre - H: 75.7cm - L: 62x62cm - état d'usage et petits éclats - expert Thierry ROCHE	300 / 500
488	Un fauteuil à bascule et un fauteuil d'enfant dans le goût de Charles & Ray EAMES - coques moulées piètement bois et métal - non marqués - état d'usage	50 / 80
489	Marcel WANDERS (né en 1963) - Série de six chaises modèle « Magis troy » à assise en polypropylène et piètement en fil d'acier doré - Marquées - état d'usage - expert Thierry ROCHE	600 / 800
490	Christian LIAIGRE (1943-2020) - Table basse modèle Toja - placage de chêne teinté noir - 160 x 110 x 35 cm - (petits accidents)	500 / 800
491	José ESTEVE (XXIème) - Une lampe sur pied à six bras de lumière en fer forgé et grillage - H: 92cm - D: 50cm - état d'usage	80 / 100
492	José ESTEVE (XXIème) - Un lustre à cinq bras de lumière en fer forgé et grillage - H: 55cm plus la chaine - D: 85cm environ - état d'usage	150 / 200



493	Alain GAUDRY (XXeme - XIXeme) - " Les folles noires" -Pièces d'échecs en composite de marbre - Signées et numérotées 1/2 sous la base - H: 34cm L: 18cm P: 17,5cm	300 / 500
494	Alain GAUDRY (XXeme - XIXeme) - "Pions noirs" - Pièces d'échecs en composite de marbre - signées et numérotées 1/2 sous la base - H: 23cm L : 12 cm P : 16 cm	150 / 200
495	Clovis-Edmond MASSON (d'après) - "Panthère couchée" - bronze à patine brune nuancée - H: 10cm - L: 24.5cm - P: 9.5cm - petites rayures et légère usure de patine	150 / 200
496	Gualtiero BUSATO (né en 1941) - "Étude pour la double fuite" - Bronze à patine brune et dorée - titré et monogrammé sur la terrasse - signé au dos des personnages et daté 1994 - numéroté 4/8 - cachet de fondeur illisible - terrasse en marbre rouge - H: 19.5cm - L: 24.5cm - P: 11.5cm - micro-égrenures au socle	600 / 800
497	GALEA (1944) - " Trois taureaux camarguais" - bronze à la cire perdue - signé et numéroté 5/8 - H: 28cm - L: 45cm environ - P: 18cm environ	1 300 / 1 500
498	Jasper MORRISON (1959), FLOS éditeur - Suspension GLO-BALL basic 2 ip40 - H : 36 x Diam : 40 cm - (porte une étiquette)	200 / 300
499	Une paire d'appliques à deux bras de lumière en tubes de métal patinés et verre opalescent peint en trompe l'oeil de toile - H: 49cm - L: 44cm - état d'usage	80 / 100
500	OLIVIER DE SCHRIJVER (1958) - "DIAMOND STAR" - miroir - couleur du monde - Numéroté 24/24 - 80x100cm	700 / 900
501	Manuel VIDAL (1953) - "Buste de jeune femme" - sculpture en bronze et quartz - signée sur le socle - H: 37m	200 / 300
502	Ferdinand PERTUS (1883-1948) - "La cavalcade" - gouache contrecollée sur papier signée en bas au centre - titrée au dos - 16.6x12.3cm	200 / 300
503	Ecole Alpine XIXème - "Paysage de montagnes autrichiennes" - H/C SBD HEUVEL - 26x35cm	50 / 80
504	Quatre panneaux en bois laqué et assemblés - à décor de poissons - VIETNAM - époque fin XXème - 120x58cm	800 / 1 000
505	Henri DABADIE (1867-1949) - "Le parc" - H/T - SBD - 50x61cm - Expert Cabinet Maréchaux	500 / 600
506	Henri DABADIE ? - non signée - "Paysage montagneux" - H/T - 54x65cm - usure à la peinture	300 / 500
507	Pierre GOURDAULT (1880-1915) - "Coin de l'atelier, 1904" - H/T signée et datée « 1904 » en bas à droite - 46 x 38 cm - accident au cadre - quelques sautes de peinture - Expert Cabinet Maréchaux	1 200 / 1 300
508	Henri DABADIE ? - "La baie d'Along" - aquarelle - non signée - 46x60cm (accident)	300 / 500



509	Lucien MAINSSIEUX (1885-1958) - "Paysage Oriental animé" - huile sur isorel signée en bas à droite et datée 1945 ? - 45 x 55 cm - petites taches de dorure dans l'angle en haut à droite	200 / 400
510	Katinka LAMPE (1963) - "Fille aux yeux verts" - grande huile sur toile signée au dos - 240 x 180 cm	5 000 / 8 000
511	Louis Agricol MONTAGNÉ (1879-1960) - "Le moulin en Hollande" - Aquarelle Signée en bas à gauche - 61.5x43cm	200 / 300
512	John Cuthbert HARE (1908-1978) "Scène de port" - aquarelle signée en bas à droite - 49x39cm - petites taches	50 / 80
513	Madeleine CASTAING (d'après) - CODIMAT COLLECTION éditeur (attribué à) - Un tapis à décor central de feuillage exotique, bordure noire - 350 x 249 cm	400 / 600
514	Marcel WANDERS (né en 1963) - Série de six chaises modèle « Magis troy » à assise en polypropylène et piètement en fil d'acier doré - Marquées - état d'usage - expert Thierry ROCHE	600 / 800
515	Verner PANTON (1926-1998) - quatre chaises modèle S en ABS blanc - Édition Vitra - Marquées - H. 82 cm - état d'usage - expert Thierry ROCHE	400 / 600
516	Dans le goût des années 60 - Quatre tables d'appoint de forme carrée à piètement en tiges de métal laqué noir et dessus en verre fumé bordé de cuivre - H: 75.7cm - L: 62x62cm - état d'usage et petits éclats - expert Thierry ROCHE	300 / 500
517	Marcel WANDERS (né en 1963) - Série de six chaises modèle « Magis troy » à assise en polypropylène et piètement en fil d'acier doré - Marquées - état d'usage - expert Thierry ROCHE	600 / 800
518	Peter HVIDT (1916-1986) - Table roulante en teck à quatre pieds fuselés et plateau débordant amovible - Edition Soborg Möbler, étiquette sous le plateau - H: 68 cm - L: 88 cm - P: 47,5 cm - État d'usage - Expert Thierry ROCHE	300 / 500
519	Dans le goût des années 60 - Quatre tables d'appoint de forme carrée à piètement en tiges de métal laqué noir et dessus en verre fumé bordé de cuivre - H: 75.7cm - L: 62x62cm - état d'usage et petits éclats - expert Thierry ROCHE	300 / 500
520	Verner PANTON (1926-1998) - Paire de chaises modèle S en ABS blanc - Edition Vitra - Marquées - H. 82 cm - état d'usage - expert Thierry ROCHE	200 / 300
521	Dans le goût des années 60 - Une table d'appoint de forme carrée à piètement en tiges de métal laqué noir et dessus en verre fumé bordé de cuivre - H: 75.7cm - L: 62x62cm - état d'usage et petits éclats - expert Thierry ROCHE	80 / 100
522	Une suite de quatre fauteuils tapissés - époque milieu XXème - H: 83cm - L: 84cm - P: 100cm - garniture et tapisserie de velours postérieures	600 / 800



523	OLIVIER DE SCHRIJVER (1958) - Un miroir rectangulaire "La pièce manquante" - fabriqué avec des miroirs aux couleurs du monde" - 80 x 170 cm - en exclusivité à Nîmes - micro-éclats	700 / 1 000
524	Icône de la Mère de Dieu du Buisson Ardent - Tempera et or sur bois - Russie, fin du XVIIIe siècle - 31 x 26,5 cm. - usures et manques - Provenance - Vente Wilckinson's Auctioneers, 22/06/2006, lot 282 - Expert Maxime CHARRON	300 / 500
525	Icône de la Mère de Dieu Eleousa - tempera et or sur bois, d'après Notre-Dame de Cambrai - travail du XIXe siècle dans le goût du XIVe siècle - 41 x 30 cm - quelques manques - Expert Maxime CHARRON	200 / 300
526	Icône des fêtes de l'année liturgique avec la Résurrection du Christ entourée des douze Grandes Fêtes de l'Orthodoxie - tempera et or sur bois, la bordure à l'imitation des émaux cloisonnés - Russie, première moitié du XIXe siècle - 53,5 x 43,5 cm - légers manques - Expert Maxime CHARRON	200 / 300
527	Icône de Saint Jean-Baptiste - Tempera sur bois - Russie, XIXe siècle - 35 x 31 cm - légers manques et petit repeints - Provenance vente Peter Wilson, 19/09/2013, lot 29 - Expert Maxime CHARRON	200 / 300
528	Icône des Fêtes de l'année liturgique avec la Résurrection du Christ entourée des douze Grandes Fêtes de l'Orthodoxie - tempera et or sur bois - Russie, seconde moitié du XIXe siècle - 44 x 35,5 cm - manques et fentes - Expert Maxime CHARRON	200 / 300
529	Icône de Saint Séraphin de Sarov - tempera et or sur bois, la bordure à l'imitation des émaux cloisonnés avec cartouche - Russie, seconde moitié du XIXe siècle - 31 x 26 cm - manques et usures - Expert Maxime CHARRON	200 / 300
530	Icône de Saint Nicolas le Thaumaturge - huile sur bois - Russie, fin du XIXe /début du XXe siècle - 36 x 26,5 cm - quelques manques - Expert Maxime CHARRON	200 / 300
531	Icône de Saint Mitrophane de Voronège, Saint orthodoxe - tempera et or sur bois - Russie, fin du XIXe siècle - 31 x 26 cm -fente du panneau et quelques manques - provenance vente Sworders, 30/05/2007, lot 74 - Expert Maxime CHARRON	200 / 300
532	Icône du Christ Pantocrator entouré de saints - huile et or sur panneau - Russie occidentale, début du XXe siècle - 35 x 21 cm - fente au panneau et légères usures - Expert Maxime CHARRON	200 / 300
533	Icône des fêtes de l'année liturgique avec la Résurrection du Christ entourée des douze Grandes Fêtes de l'Orthodoxie - tempera et or sur bois, dans une basma en cuivre à décor repoussé- Russie, vers 1800 - 31 x 26,6 cm. usures et manques - Expert Maxime CHARRON	200 / 300
534	Icône triptyque de la Nativité en bois sculpté et gravé - travail européen du XIXe siècle - H. 32,5 x L. 37.5 cm ouverte -(32.5 x 18,5 cm fermé) - petits accidents et manques - Expert Maxime CHARRON	80 / 100



535	James RAINIMAHAROSOA (1860-1926) - "Guerrier Sàkalàva" - dessin à l'aquarelle sur tissu signé en bas à gauche, localisé et daté « Tananarive, 1904 »	300 / 500
536	James RAINIMAHAROSOA (1860-1926) - "Forge" - dessin à l'aquarelle sur tissu signé en bas à gauche, localisé et daté « Tananarive, 1904 »	200 / 400
537	James RAINIMAHAROSOA (1860-1926) - "Le Marchand ambulant" - dessin à l'aquarelle sur tissu signé en bas à gauche, localisé et daté « Tananarive, 1904 »	300 / 500
538	James RAINIMAHAROSOA (1860-1926) - "Aire de battage" - dessin à l'aquarelle sur tissu signé en bas à gauche, localisé et daté « Tananarive, 1904 »	200 / 400
539	James RAINIMAHAROSOA (1860-1926) - "Paysage animé" - dessin à l'aquarelle sur tissu signé en bas à gauche, localisé et daté « Tananarive, 1904 »	300 / 500
540	Une table basse en laiton doré - piètement cannelé réuni par une entretoise - dessus de marbre vert de mer - époque contemporaine - H: 46cm - L: 104.5cm - P: 50cm - petit manque et oxydation	150 / 200
541	Deux fauteuils pliants modèle bambou - l'un en bois naturel, l'autre en bois noirci et filets dorés - garnitures d'origine - époque Napoléon III - H: 75.5 et 81.5cm - L: 45.5 et 48cm - état d'usage à restaurer	80 / 100
542	Une table bouillotte en acajou et placage d'acajou - ouvrant à deux tiroirs et deux tirettes en ceinture - pieds cannelés - dessus de marbre à galerie - style Louis XVI - H : 74.5 - Diam : 65.5cm - état d'usage et restaurations au marbre	200 / 300
543	Une suite de quatre fauteuils en noyer - époque XIXème - restaurations	150 / 200
544	Ecole flamande XIXème d'après Valentijn KLOTZ - " Vue du village de Brielle" - Dessin à la plume situé en bas et à gauche - 20x23cm - petits accidents	150 / 200
545	Albert MARQUET (1875-1947) - "Nu au collier, debout" - Fusain sur papier monogrammé A M - en bas à droite - 21x15cm à vue - petit accident à droite en bordure - Expert Olivier HOUG	400 / 600
546	Pierre LAPLANCHE (1804-1882) "Mendiants" et " Couple de paysans" - deux dessins au lavis SBD - 16,5 x 21,5 cm et 25 x 16 cm	200 / 300
547	École française XIXème - "Abbaye St Victor à Marseille" - H/P Signée en bas à gauche B. LHOTE - 22x32.5cm	80 / 100
548	Edouard KRUG (1829-1901) - "Saint Paul secourant les malheureux" - dessin sur papier, vraisemblablement une étude préparatoire sur papier pour la fresque de l'Eglise de Mâcon, dans une marie-louise signée E. KRUG et datée 1871 - 22 x 48 cm (insolation et traces d'humidité)	200 / 400
549	Michel BONNAUD (1934) - "Camargue" - H/T SBD - 63 x 53 cm - petits accidents au cadre	500 / 1 000



550	JAPON vers 1900 - "Paysage animé au bord de l'eau" - fixé sous verre - 50 x 75 cm - manques et traces de frottement	50 / 80
551	André MAGLIONE (1838-1923) - "Le chat jouant avec une anguille" - H/T signée en bas à droite - 27x35 cm	200 / 300
552	Un lustre à six bras de lumière en fer forgé et doré - à décor de feuilles d'acanthé - dans le goût du XVIIIème - H: 67cm - D: 78cm	30 / 50
553	Ecole française XXème - "Port de la Rochelle" - H/T signée en bas à droite P.RALLARD - 65x50 cm	50 / 80
554	Eugène SANDRINI (1925-1998) - "Le bastidon" - H/T signée en bas à droite - 55x46 cm	60 / 100
555	Gianni TEDESCHI (1922-2018) - " Cours d'eau" - H/T signée en bas à droite - 50x41 cm - cachet d'atelier et inscription au dos	60 / 100
556	Eugène SANDRINI (1925-1998) - "Pinède à Montmeyan" - H/T SBG - 35x27 cm - titrée et dédicacée au dos	60 / 100
557	Une tenture brodée sur soie verte à décor d'iris et de fleurs, le revers à motif d'échassiers - JAPON époque MEIJI - H : 192 cm - L : 196 cm - rousseurs au revers	300 / 400
558	Un vase en porcelaine à décor de scènes de bataille dans le goût de la famille verte - CHINE époque XIXème - H : 46 cm - accidenté et restauré	50 / 100
559	Un vase en émaux cloisonnés sur céramique à décor floral sur fond bleu - ronde de papillons émaillés sur le col - CHINE époque XIXème - H : 43 cm (col restauré)	200 / 300
560	Yvon GRAC (né en 1945) - " Torero dans l'arène" - H/T signée en bas à droite - 73 x 92 cm	800 / 1 000
561	Yvon GRAC (Né en 1945) - " Le torero et le novillo" - H/T signée en bas à droite - 73 x 92 cm	800 / 1 000
562	Une coupe en verre émaillée à décor de rinceaux polychromes et dorés - monture en bronze argenté ornée de bustes d'anges en prises - époque fin XIXème - H: 13cm - L: 32cm - P: 13cm - traces d'usure et légères déformations - on y joint un piédouche de modèle approchant anciennement collé à la coupe	200 / 300
563	GALLE - Un vase soliflore à long col en verre multicouche à décor de branches de pins brunes dégagées à l'acide sur fond blanc - signature à l'étoile - H. 15cm	180 / 200
564	Delatte à Nancy - Un vase boule en verre multicouche - à décor floral rose sur fond orangé clair - signé - H: 14cm - petit défaut de cuisson	150 / 200
565	Georg JENSEN (1866-1935) - Coupe basse en argent à deux anses en forme de feuilles stylisées - poinçon étranger :925.8 et 690, et marquée Denmark Sterling à contrôler - poinçon monogrammé G.J. - D: 19.5cm - poids: 604g - Expert Thierry ROCHE	600 / 800



566	LEGRAS - Un vase de forme renflée à deux anses appliquées en verre gravé à l'acide à décor d'algues bordeaux sur fond beige - Signé - H: 28 cm - craquelures internes et en bordure du col - expert Thierry ROCHE	150 / 200
567	D'ARGENTAL - Vase en verre multicouche à décor végétal prune dégagé à l'acide sur fond clair - signé - H: 23.5cm	200 / 300
568	MULLER Frères à Luneville - Un vase en verre multicouche à décor de paysage prune sur fond orangé - signé - H: 11.5cm	80 / 100
569	Antoine-Louis BARYE (1795-1875) - " Cerf bramant " - Bronze à patine foncée verte nuancée - signé sur la terrasse - marqué Barbedienne fondeur - H: 23.5cm - L: 20.5cm	200 / 300
570	Edouard Jules CHIMOT (1880-1959) - "Nus féminins des années folles"- Ensemble de cinq dessins au fusain et crayons de couleurs - 19x14cm - quelques taches et pliures	400 / 600
571	COUSTOU (D'après) - "Cheval de Marly" - bronze à patine médaille - H: 24cm - L: 23cm - légères usures de patine	100 / 200
572	VIALLAT pour Gien - un pichet en faïence fine - signé - H: 17.5cm - expert Thierry ROCHE	150 / 200
573	Une pendule en bronze doré et laiton à décor d'orientale à l'éventail - cadran émaillé - époque XIXème - H: 34cm - L: 42cm - P: 15cm - déformation du dos	150 / 200
574	Paire de lampes à pétrole en porcelaine à décor de personnages et de fleurs polychromes en réserve sur fond rose - monture en bronze doré - époque Napoléon III - on y joint une paire de globes et deux tubes - H. 45cm sans les tubes - 71.5 et 65cm avec - légères usures de dorure et petits éclats aux globes	200 / 400
575	Un écran de table en bois doré style bambou orné d'unThangka - peinture sur soie -Tibet époque XXème - 46 x 33 cm (Thangka à vue) - H:99.5cm - L: 53cm - usure de dorure	300 / 400
576	Une coupe en opaline verte - monture en bronze doré, émaillée sur les prises - époque XIXème - H: 18cm - D: 20.5cm - légère oxydation	80 / 100
577	Une garniture de cheminée en marbre blanc et bronze à patine brune comprenant une pendule surmontée de deux putti jouant avec un écureuil et une paire de cassolettes à motifs de vigne - époque fin XIXème	250 / 300
578	Un lustre cage à six bras de lumière en bronze et pampilles de verre - dans le goût du XVIIIème - H: 75cm - D: 49cm - quelques éclats et déformations	100 / 200
579	Un lustre "cage", ovoïde à six bras de lumière en bronze et pampilles de cristal - feu central masqué d'un dôme de pampilles éclairant une plaque de cristal taillée - époque début XXe - H.: 70 cm D.: 52 cm - petits éclats et légères déformations.	200 / 300



580	Sarreguemines dans le goût de MILTON : 'un service à dessert comprenant : seize assiettes à dessert , un plat à biscuits, un grand bol, deux coupes à biscuits et deux compotiers - on y joint un pot de confiturier et une soucoupe - époque XIXème - quelques accidents et taches	200 / 300
581	Un service de table en porcelaine à décor de danseuses en médaillons noirs et jaunes - Limoges - époque vers 1930 - composé de vingt deux assiettes plates - onze assiettes à potage - quatorze assiettes à dessert - deux plats ronds - un plat ovale - un saladier - deux ravers - une coupe - un légumier et une soupière - au total 56 pièces - état d'usage	200 / 300
582	Une glace - cadre bois doré et sculpté - fronton ajouré à décor de coeurs enflammés et rubans noués - époque Circa 1800 - H : 96,5cm - l : 61cm - redorée et manque un ruban au fronton	150 / 200



CALENDRIER DES VENTES DEUXIEME SEMESTRE 2022

BROCANTE (uniquement en présentiel et sans LIVE)	JEUDI 8 SEPTEMBRE
TIMBRES - CARTES POSTALES - LIVRES	JEUDI 15 SEPTEMBRE
BROCANTE « CHIC » (en LIVE)	MARDI 20 SEPTEMBRE
BIJOUX (sur désignation)	JEUDI 29 SEPTEMBRE
JOUETS VINTAGE (1975 à 2000)	MERCREDI 5 OCTOBRE
OBJETS D'ART, AMEUBLEMENT BIJOUX	JEUDI 13 OCTOBRE
BIJOUX (sur désignation)	JEUDI 20 OCTOBRE
DINKY TOYS ET JOUETS ANCIENS	MERCREDI 26 OCTOBRE
BIJOUX (sur désignation)	JEUDI 3 NOVEMBRE
VÉLOS ANCIENS, MOBYLETTES ET MOTOS	MERCREDI 9 NOVEMBRE
OBJETS D'ART, AMEUBLEMENT BIJOUX	JEUDI 24 NOVEMBRE
TIMBRES ET CARTES POSTALES	JEUDI 1ER DECEMBRE
DINKY TOYS ET JOUETS ANCIENS	MERCREDI 7 DECEMBRE
BIJOUX (sur désignation)	VENDREDI 9 DECEMBRE

Pour inclure des lots à ces ventes :
estimations@hdv-nimes.fr (n'hésitez pas à nous envoyer des photos)
ou 04 66 67 52 74 (du mardi au vendredi 9h-12/14h-17h).