

IVOIRE Chartres

VENDREDI
20 MAI 2022



POUPÉES DE COLLECTION



Maîtres Elsa GODY-BAUBAU - Pascal MAICHE - Caroline RIVIÈRE

Conditions de la vente et de paiement

- La vente a lieu aux enchères publiques.
- Elle se fera au comptant. Les acquéreurs paieront en sus des enchères :

20 % TTC

- Les dimensions et les états sont donnés à titre indicatif : les expositions ayant permis l'examen des objets. Cependant les Commissaires-Priseurs garantissent l'authenticité des objets qui sont proposés.

- En cas de paiement par chèque non certifié ou sans preuve d'identité suffisante, la délivrance des objets pourra être différée jusqu'à encaissement.

- La Galerie de Chartres est adhérente au Registre central de prévention des impayés des Commissaires priseurs auprès duquel les incidents de paiement sont susceptibles d'inscription. Les droits d'accès, de rectification et d'opposition pour motif légitime sont à exercer par le débiteur concerné auprès du Synev 15 rue Freycinet 75016 Paris.

Ordres d'achat

- Les Commissaires-Priseurs se chargent d'exécuter gratuitement les ordres d'achat qui leur sont confiés, en particulier pour les amateurs ne pouvant assister à la vente.

- Au plus tard la veille de la vente 18h.

- Aucune enchère par téléphone pour les lots dont l'estimation minimum est inférieure à 300 €.

- All purchases will be paid on cash. The buyers will have to pay an additional charge of 20% on their purchases.

- Orders can be placed by auctioneers who will also represent those who cannot attend the sale personally.

Estimations

Vous trouverez dans ce catalogue les estimations. Celles-ci n'engagent pas la responsabilité des Commissaires-Priseurs. La passion des acheteurs et l'état des objets peuvent aboutir à des prix supérieurs ou inférieurs. Les estimations sont données à titre indicatif.

Expertise

Le Commissaire-Priseur est compétent pour effectuer toutes expertises pour partage amiable et assurance.

Réservations d'hôtel - Office de Tourisme

Le secrétariat de la Galerie de Chartres se tient à votre disposition pour tous renseignements sur l'hôtellerie à Chartres. Vous pouvez également consulter l'Office de Tourisme au 02 37 18 26 26.

Catalogues et résultats en ligne

www.ivoire-chartres.com
www.interencheres.com/28001

Expositions à la Galerie de Chartres

7 bis, rue Collin d'Harleville

JEUDI 19 MAI DE 14H À 18H

VENDREDI 20 MAI DE 9H À 12H

GALERIE DE CHARTRES sarl

Société de ventes volontaires (2002 180)

Elsa GODY-BAUBAU - Pascal MAICHE

Caroline RIVIÈRE

Commissaires priseurs habilités

Jean-Pierre LELIÈVRE - Alain PARIS

Consultants



D E N O S B U R E A U X

Galerie de Chartres

10, rue Claude Bernard

28630 Le Coudray

Tél. 02 37 88 28 28 - Fax : 02 37 88 28 20

email : chartres@galeriedechartres.com

N° TVA intra communautaire-: FR : 37 442 358 776 000 15

Accès à la Galerie de Chartres

• Sur la Rocade

En direction de Tours, première bretelle de dégagement à droite après le rond-point de la route d'Orléans.

• Autoroutes

La ville de Chartres est située à 89 km au sud-ouest de Paris. Elle est reliée à Paris par l'autoroute A10-A11 (E05 puis E50) et l'autoroute de l'ouest.

• Pour les amateurs de trains

La ville de Chartres est desservie par une gare SNCF en liaison avec la gare de Paris-Montparnasse (un train environ chaque heure).

• Parking

Trois parkings à proximité de la Galerie de Chartres :

- parking "Cœur de Ville", entrée Épars (place des Épars),
- parking "Cathédrale",
- parking de surface Sainte Foy dit "parking Monoprix".

Protection des données personnelles - RGDP

En application du règlement applicable au 25 mai 2018, la Galerie de Chartres SARL assure la confidentialité des données personnelles qui lui sont confiées.

La loi du 6 janvier 1978 relative à l'informatique, aux fichiers et aux libertés confère à l'internaute le droit d'accéder, de rectifier, de compléter, d'actualiser ou d'effacer les informations qui le concernent. À ce titre, l'internaute peut exercer ce droit à tout moment en adressant un courrier à la Galerie de Chartres.

VENDREDI 20 MAI 2022

À 10H ET 14H

Vente initialement prévue le 22 mai

POUPÉES DE COLLECTION

provenant principalement de deux collections belges

N° 1 à 40 : Jeux, ours et documentation

N° 42 à 59 : Composition et celluloid

N° 61 à 87 : Bouches ouvertes

N° 90 à 102 : Mobilier 1^{re} partie

N° 105 à 132 : Bleuette et son trousseau

N° 135 à 182 : Vêtements – Corps et têtes

N° 201 à 250 : Vaisselle – Objets miniatures

N° 252 à 293 : Petites poupées et mignonnettes

N° 296 à 354 : Curiosités

N° 357 à 397 : Poupées de mode

N° 400 à 420 : Caractères

N° 423 à 459 : Bouches fermées

N° 462 à 484 : Mobilier 2^e partie

N° 487 à 492 : Poupées mécaniques

N° 495 à 509 : Belles bouches ouvertes



360



426

423

433

SAMEDI 21 MAI 2022 À 14H

INSTRUMENTS DE LA MUSIQUE MÉCANIQUE

Expert CEA : M. Denis Lambotte - 06 60 76 48 79

AUTOMATES - MACHINES À SOUS ART FORAIN - PHONOGRAPHES

provenant de l'ancienne collection Jacques Bourgade et à divers

LIEU DE VENTE : 7 bis, rue Collin d'Harleville - 28000 CHARTRES

LISTE ET PHOTOGRAPHIES SUR : WWW.INTERENCHERES.COM/28001
ou WWW.IVOIRE-FRANCE.COM/CHARTRES



Frais de vente 20 % TTC (+ 3,6 % TTC en live)

Galerie de Chartres SARL

ELSA GODY-BAUBAU - PASCAL MAICHE - CAROLINE RIVIÈRE, Commissaires-priseurs
JEAN-PIERRE LELIÈVRE - ALAIN PARIS, Consultants

10, rue Claude Bernard - 28630 LE COUDRAY

Tél. 02 37 88 28 28 - email : chartres@galeriedechartres.com - Agrément 2002-180



FRANCE - CHARTRES - GALERIE DE CHARTRES

VENDREDI 20 MAI 2022

6

À 10h

1^{re} partie : N° 1 à 182

JEUX - OURS - DOCUMENTATION
COMPOSITION ET CELLULOÏD
BOUCHES OUVERTES
MOBILIER - 1^{re} PARTIE
BLEUETTE ET SON TROUSSEAU
VÊTEMENTS - CORPS ET TÊTES

Jeux - Ours - Documentation

- 1 Dejou, deux bœufs et charrette**
Jouet à tirer en bois teinté rouge (manque une oreille).
15 / 20
- 2 Jeu d'adresse en bois découpé et chromo**
Travail vers 1900. H. 32,5 cm. (usures et tâches).
30 / 50
- 3 Balancelle avec trois poupées en celluloid**
50 / 60
- 4 Ensemble de plats factices pour poupées**
50 / 80
- 5 Deux coffrets de jeu**
Jeu de l'Halma et Le jeune chimiste. On y joint un plateau du jeu de l'oie N.K Atlas Paris (usures).
20 / 30
- 6 Poupard : bébé en lange avec biberon**
en carton peint. 18 cm.
50 / 80

- 7 Deux poupées de chiffon**
une fillette DEAN' Rag (40 cm), l'autre marin en feutre pressé (21 cm).
30 / 50
- 8 Tommy, soldat humoristique écossais**
en composition peinte et tissu. 30 cm.
30 / 50
- 9 Nécessaire à coudre pour enfant**
en bois gainé de chromo contenant diverses petites boîtes en carton à décor de chromo. Fin XIX^e siècle. On y joint Le Petit Livre des souvenirs et un petit carnet moderne à décor de gravure du XIX^e siècle.
30 / 50
- 10 Deux jeux d'enfants**
coffret de 12 cubes avec chromo, Allemagne vers 1900 et coffret "Elisabeth and her new frocks, coats, hats, toys, doll and Pecambulator, Spear's Games".
15 / 20
- 11 Âne en composition floquée**
avec harnachements et selle en cuir et tissu. H. 13 cm - L. 17 cm.
20 / 30
- 12 Six petits moutons en bois peint et tissu**
orné de ruban coloré certains garnis de grelots. H. entre 5,5 et 9 cm.
40 / 60
- 13 Six petits chiens en composition**
gainé de fourrure ou floquée. L. entre 4 et 6 cm. (usures).
50 / 80
- 14 Dix-sept animaux miniatures**
en peluche, floquée et en celluloid.
50 / 70





16

18

15 Coffret surprise en carton gainé de chromo

ouvrant à un tiroir contenant quatre boîtes de perles et un couvercle à fond de glace. 6 x 13,5 x 9,5 cm.

150 / 200

16 AD. Godchau

Boîte circulaire en carton (diam. 10 cm) contenant dix-neuf petits cornets à bonbons en carton coloré et ornés de chromo et ruban de satin (H. 4,5 cm). On y joint quatre chromos et cartes postales sur le thème de l'enfance.

80 / 100

17 Trois jeux anciens

"Le disque", "Jeu de bog et du Nain jaune" en coffret et jeu allemand circulaire avec souris aimantée.

250 / 300

18 Petit Théâtre en bois et carton

avec diverses marionnettes et lot d'éléments de mignonnettes accidentées. Travail fin XIX^e siècle. (usures et manques). 63 x 38 x 59 cm.

200 / 300

19 "Guignol"

Petit castelet pour marionnettes à gaine à décor de stuc doré sur fond vert, le bas une scène avec Mephisto. On y joint deux marionnettes à gaine. H. 90 cm.

150 / 200

20 Eureka, patinette en bois

deux roues, métal et caoutchouc. Porte la plaque Eureka. H. 72 cm. L. 62 cm.

100 / 150



21



22

21 Petit cheval tricycle fin XIX^e

repeint marron, trois roues en fer, mécanisme à pédale. L. 73 cm.

200 / 300

22 Cheval tricycle fin XIX^e

repeint crème, trois roues en fer, manivelle dans la tête avec crémaillère. L. 97 cm.

150 / 200

23 Béliet mécanique en composition et bois peint

gainé de peau et de laine, yeux de verre et cornes véritables, tête mobile déclenchant le bèlement. (Mécanisme à revoir). H. 50 cm - L. 41 cm.

200 / 300

24 Seize cartes postales anciennes

représentant des poupées.

10 / 15



25

25 "Les contes de fée", jeu d'ombres chinoises

en boîte. Le couvercle illustré d'après Saussine. (Accidents à la boîte).

100 / 150

26 École fin XIX^e et début XX^e siècle

Reproductions et gravures encadrées sur le thème des jouets et de l'enfance.

Env. : 14 x 18 cm.

15 / 20

27 École fin XIX^e et début XX^e siècle Fillettes et leurs poupées

Quatre reproductions ou lithographies encadrées.

30 / 50

28 Ensemble de livres pour enfants

dont "Les contes de fées offerts à Bébé", "Chanson de France pour les petits français", "Le livre amusant Kunterbunt", "La Gazette des enfants". (Usures et manques).

30 / 50

29 Trois livres pour enfants en anglais

"Little Ann" illustré par Kate Greenawa, "At Home" et "Abroad" (usures).

10 / 15

- 30 École XIX^e - XX^e**
Huit sous-verres sur le thème de l'enfance et de la poupée.
20 / 50



31

- 31 Trois ours en peluche miel et blonde**
deux anciens dont un Steiff. H. entre 23 et 17 cm.
150 / 200

- 32 Album gainé de velours cramoisie**
contenant un ensemble de photographies d'enfants, certains avec leurs jouets, vers 1900.
15 / 20

- 33 Lot de huit livres enfantins**
dont Bécassine en roulotte, Bécassine Nourrice, Bécassine fait du scoutisme, L'enfance de Bécassine, Bicot marin d'eau douce et divers. En l'état.
50 / 80

- 34 Ensemble d'images d'Épinal**
fond de théâtre et de jeux.
30 / 50

- 35 Album de plus de 200 chromos et découpis**
250 / 350

- 36 Enfantina : 2 ouvrages**
37 numéros du Petit Journal illustré 1900, 36 numéros journal "Nos loisirs".
30 / 50

- 37 Différents documents Germaine Bouret (6)**
dont deux menus avec publicité pour les cigarettes Naja par Germaine Bouret.
80 / 100

- 38 Librairie enfantine illustrée, album à système**
six scènes drolatiques.
15 / 20

38



- 39 Huit livres et ouvrages sur la poupée**
20 / 30
- 40 Trois ouvrages**
"La mode parisienne", "The age of dolls" par Coleman et "Les jouets" par Léo Claretie (usures).
20 / 30

Composition et celluloid



46

48

47



42

- 42 Alsacienne d'après Hansi signée "La Prialytte Paris"**
habits d'origine. 23 cm.
200 / 300

- 43 Fillette, tête et membres en céramique**
modelés, peints, chevelure rousse, corps en tissu, habits. 34 cm.
60 / 100

- 44 Bavarois tête en composition marquée "HP W"**
corps en tissu pressé. 28 cm.
20 / 30

- 45 Poupée tête en composition**
bouche ouverte, corps semi-articulé. 38 cm.
30 / 50

- 46 Kathe Kruse, fillette en composition**
yeux bleus peints, jambes raides, habits et étiquette d'origine. 40 cm.
120 / 180

- 47 Kathe Kruse, garçon en composition**
yeux bleus peints, jambes raides, habits d'origine. 40 cm.
120 / 180

- 48 Kathe Kruse, fillette "Inge" en composition**
yeux peints marron, corps en tissu, jambes raides, habits. 50 cm.
120 / 180

- 49 Petitcollin, Asiati en celluloïd**
habits d'origine. 20 cm.
70 / 100
- 50 Maréchal ? bébé noir en celluloïd**
(enfoncement à la bouche), chevelure
modélée. 31 cm.
50 / 80
- 51 Petitcollin, Poupette :
poupée en celluloïd**
(un œil à refixer), chevelure blonde
modélée, robe rose d'origine. 50 cm.
200 / 300
- 52 Marionnette de théâtre asiatique**
en composition et bois peints, articulations
en métal, beaux habits et bijoux anciens.
44 cm.
100 / 150



- 53 Petit couple de chinois**
tête et bras en composition, traits peints,
habits traditionnels. 21 cm.
20 / 30
- 54 Couple japonais en habits
traditionnels**
tête et membres en composition, yeux
émaillés et traits peints, corps en tissu. Sur
des socles. H. env. 42 cm.
60 / 100
- 55 Poupée japonaise en composition**
yeux émaillés et traits peints (accident
au menton), corps en tissu, membres en
composition, beaux habits traditionnels
en soie. 42 cm.
100 / 150
- 56 Poupée japonaise en composition**
yeux émaillés et traits peints, corps en tissu,
membres en composition, beaux habits
traditionnels en soie. 25 cm.
50 / 80
- 57 Poupée japonaise en composition**
yeux émaillés et traits peints, corps en tissu,
membres en composition, beaux habits
traditionnels en soie. 35 cm.
50 / 100

- 58 Poupée japonaise en composition**
visage dit coquille d'œuf, corps en tissu,
membres en composition, beaux habits
traditionnels en soie. Tête à refixer. 48 cm.
100 / 150
- 59 Bébé japonais en composition**
traits peints, corps poupon semi-articulé,
habits traditionnels en soie, perruque.
22,5 cm. On y joint une poupée tête
porcelaine, corps tissu moderne (8 cm).
150 / 200

Bouches ouvertes



- 61 Petite poupée DEP**
tête en porcelaine, bouche ouverte avec
dents dans le haut, yeux bleus dormeurs
avec cils, corps tout articulé (écaillures
aux mains et main rapporté), costume
marin, perruque. 28 cm.
150 / 200
- 62 Charmante poupée allemande**
tête porcelaine marquée en creux "Made
in Germany 390 A 14/0 M", bouche
ouverte avec deux dents, yeux bleus
dormeurs, corps articulé à boules, habits
de style. 35 cm.
200 / 300
- 63 Petite poupée métisse
Simon et Halbig**
tête en biscuit coulé marqué en creux
"S2H 739 DEP", bouche ouverte avec
dents dans le haut, yeux fixes marron,
oreilles percées, corps tout articulé, habits
et perruque rapportée. 23,5 cm.
300 / 500
- 64 Poupée tête en porcelaine S.F.B.J**
moule 301, taille 2, bouche ouverte, yeux
bleus dormeurs, sur un petit corps semi-
articulé, habits, perruque. 31 cm.
50 / 80

- 65 Poupée tête porcelaine S.F.B.J**
moule 301 taille 3, bouche ouverte, yeux bleus dormeurs, corps tout articulé, habits, perruque. 36 cm.
150 / 200
- 66 Poupée tête porcelaine**
marquée en creux "Mon Chéri L.P Paris", corps tout articulé, habits, perruque. 33 cm.
60 / 100
- 67 Poupée tête porcelaine**
de Limoges marquée en creux "A.L. et Cie A4", bouche ouverte avec dents dans le haut, yeux fixes bleus, corps tout articulé, habits, perruque. 39 cm.
120 / 180
- 68 Poupée allemande tête en porcelaine**
marquée en creux "DEP Andwerck 4", bouche ouverte avec dents dans le haut, yeux bleus dormeurs, corps tout articulé à boules d'origine, habits blancs anciens, perruque blonde. 62 cm.
200 / 300
- 69 Poupée Unis France moule 301, taille 5**
tête porcelaine, yeux bleus dormeurs, habits, perruque. 41 cm.
80 / 120
- 70 Poupée allemande type Fleischmann**
tête porcelaine marquée en creux "2X", bouche ouverte avec dents, yeux fixes bleus, oreilles percées, corps tout articulé, beaux habits de style, perruque. 48 cm.
120 / 150
- 71 Petit marin, tête buste en biscuit**
bouche ouverte avec dents dans le haut, yeux bleus, corps articulé en toile cirée, bras en composition, beaux habits de style. 38 cm.
120 / 180
- 72 Poupée tête porcelaine Armand Marseille**
moule 390, bouche ouverte avec dents, yeux marron dormeurs, corps tout articulé à boules, habits, perruque. 42 cm.
80 / 120
- 73 Poupée tête porcelaine**
marquée en creux "Simon et Halbig, KR" avec l'étoile et "46", bouche ouverte avec dents dans le haut, yeux fixes bleus, corps tout articulé, beaux habits avec manteau en drap de laine crème, perruque. 48 cm.
150 / 200
- 74 Poupée "Mon Chéri" LP Paris**
tête en porcelaine, bouche ouverte avec dents dans le haut, yeux bleus dormeurs avec cils, oreilles percées, corps tout articulé, habits, perruque. 50 cm.
100 / 150
- 75 Poupée S.F.B.J moule 301**
tête en porcelaine marquée en creux "Paris 6", bouche ouverte avec dents dans le haut, yeux bleus dormeurs avec cils, oreilles percées, corps tout articulé, beaux habits de style, chaussures anciennes, perruque. 45 cm.
150 / 200



76 Poupée allemande tête buste en porcelaine
bouche ouverte avec dents, yeux bleus dormeurs, corps en peau avec articulation dite universelle, membres en composition, habits en partie anciens, perruque, bonnet. 58 cm.

300 / 400

77 Poupée Kammer & Reinhardt taille 43
tête en porcelaine marquée en creux "Halbig KR" à l'étoile et "43", bouche ouverte avec dents, yeux bleus dormeurs, oreilles percées, corps articulé à boules, habits, perruque. 42 cm.

200 / 300

78 Poupée allemande tête buste fixe
bouche ouverte, yeux bleus fixes, corps en peau et mains en biscuit, articulations à gousset, beaux habits de style. 33 cm.

100 / 150

79 Poupée Simon et Halbig moule 1079, taille 13 1/2, tête porcelaine, bouche ouverte, yeux bleus dormeurs, oreilles percées, écaillures dues au décollement de la perruque, corps tout articulé à boules, habits rose de style ancien, calotte en liège et perruque. 65 cm.

250 / 400

80 Poupée allemande tête porcelaine
marquée en creux "109- 15 1/2 Handwerck Germany Halbig 6 1/2", bouche ouverte, yeux bleus dormeurs, oreilles percées, corps tout articulé d'origine à boules, habits de style, perruque. 78 cm.

250 / 400

81 Grand bébé marqué en creux
"Simon et Halbig KR avec l'étoile", taille 80, tête en porcelaine blanche, bouche ouverte, yeux marron dormeurs avec cils, oreilles percées, corps tout articulé de la SFBJ, beaux habits de style ancien, perruque blonde. 77 cm.

250 / 400

82 Poupée allemande tête porcelaine
marquée "Revalo 4", bouche ouverte avec dents dans le haut, yeux bleus dormeurs, avec cils, corps tout articulé, habits perruque. 44 cm.

200 / 300

83 S.F.B.J. moule 230 taille 10
bouche ouverte avec dents dans le haut, yeux de sulfure bleu, corps tout articulé, habits, chaussures Jumeau, perruque. 55 cm.

300 / 400

84 Poupée DEP taille 11
bouche ouverte avec dents dans le haut, yeux bleus dormeurs avec cils, corps tout articulé, habits blancs, perruque. 62 cm.

100 / 150

85 S.F.B.J. moule 230 taille 10
bouche ouverte avec dents dans le haut, yeux de sulfure marron, corps tout articulé, habits, perruque. 55 cm.

200 / 300

86 Poupée Unis France moule 301, taille 5
tête en porcelaine, bouche ouverte avec dents dans le haut, yeux bleus dormeurs avec cils, corps tout articulé, sous-vêtements, habits et perruque. 39 cm.

80 / 100

87 Tête en porcelaine Unis France
marqué 8/0 (fête de cuisson au niveau du menton) yeux bleus dormeurs, joli corps tout articulé, habits perruque. 28 cm. On y joint un petit mannequin de couturière moderne.

100 / 150

88 Lady, Simon et Halbig
Tête en biscuit coulé marqué en creux "S&H DEP 1159 Germany 9 1/2", bouche ouverte avec dents dans le haut, yeux bleus dormeurs avec cils, oreilles percées, corps tout articulé de lady, habits anciens, perruque. 58 cm.

500 / 700



Mobilier – 1^{re} partie

- 90 Chaise cannée en hêtre mouluré**
et sculpté de fleurettes. Style Régence.
H. assise : 11,5 cm
60 / 100
- 91 Fauteuil en hêtre mouluré**
et garni de tissu rayé crème et ivoire.
Style Directoire (petit accident au pied
antérieur gauche). H. assise : 11 cm.
100 / 150
- 92 Petite chaise en bois tourné
et noirci**
H. assise : 10 cm.
20 / 30
- 93 Chaise cannée en bois noirci**
H. assise : 16 cm.
20 / 30
- 94 Petite chaise en bois tourné
et laqué noir**
(petit accident au dossier).
H. assise : 13 cm.
20 / 30
- 95 Chaise en bois mouluré et sculpté**
de forme violonée. Style Louis XVI.
H. assise : 22 cm.
20 / 30
- 96 Fauteuil en bois ciré garni
de tapisserie**
Style XIX^e siècle. 45 cm.
50 / 100
- 97 Comtoise en hêtre teinté,**
mécanisme quartz. Travail moderne.
52 cm.
30 / 50
- 98 Landau d'enfant peint vert**
avec capote en toile ciré d'origine,
quatre roues en fer, (usures).
100 / 150
- 99 Landau en bois laqué noir
et métal laqué crème**
capote cirée, poignée en porcelaine,
quatre roues.
60 / 100
- 100 Chaise haute pliante en bois ciré**
64 cm.
30 / 50
- 101 Deux poussettes (L. 58 cm)
de style ancien**
et un landau vers 1920 (L. 62 cm).
40 / 60
- 102 Bercelonnette avec literie
(L. 64 cm)**
On joint un baigneur en celluloid.
30 / 50

Bleurette et son trousseau



105



106

105 Bleurette

dite première Jumeau, tête en biscuit coulé marquée "1", bouche ouverte avec quatre dents dans le haut, yeux de verre bleu, oreilles percées, corps tout articulé tronc "2" et pieds "1", robe artisanale et corset anciens, brodequin Gautier Languereau, perruque en mohair blond d'origine. On y joint une perruque mohair rapportée. 27 cm.

800 / 1 200

106 Bleurette

tête en porcelaine Unis France moule 301 marquée en creux "1 1/4", bouche ouverte avec dents dans le haut, yeux bleus en acétate dormeurs avec cils, corps tout articulé, pieds "1", chemise de présentation bleue à poids. Dans sa boîte. Vers 1955. 29 cm. On y joint un catalogue printemps été 1959 et deux scotty, un noir et un blanc.

700 / 1 000

107 Bleuette

tête en porcelaine Unis France moule 301 marquée en creux "1 1/4", bouche ouverte avec dents dans le haut, yeux bleus dormeurs avec cils, corps tout articulé, pieds "1", sous-vêtements, chaussettes et chaussures Gautier Languereau, robe verte et perruque rapportées. 29 cm. On joint un petit scotty blanc tenu en laisse vernis rouge.

400 / 600

108 Bleuette

tête en biscuit coulé type Fleischmann, marquée en creux "6/0", bouche ouverte avec quatre dents dans le haut, yeux de verre bleu, corps tout articulé marqué "2" et 1 sous les pieds (bas de jambes rapportés), porte l'ensemble Juan Les pins et le beret Chicito Gautier Languereau (décoloré), perruque. 27 cm.

450 / 600

109 Bleuette

tête en porcelaine SFBJ moule 60, marquée en creux "8/0", tronc "2", pieds "1", bouche ouverte dans le haut, yeux noirs fixes, costume de communiant (robe, coiffe et voile) Gauthier Languereau de périodes différentes. 28 cm.

300 / 500

110 Bleuette

tête porcelaine SFBJ moule 60, marquée en creux "8/0", bouche ouverte avec dents dans le haut, yeux bleus dormeurs, corps tout articulé (écaillures aux mains), tronc "2", pieds "1", porte sous-vêtements, robe Uniforme, chaussettes, chaussures et chapeau breton de feutre marine Gauthier Languereau. 27 cm.

400 / 600

111 Bleuette

tête en porcelaine SFBJ moule 60, marquée en creux "8/0" (fêle sur la tempe gauche), bouche ouverte avec dents dans le haut, yeux bleus dormeurs, corps tout articulé tronc "2", pieds "1", porte robe Contraste en velours côtelé rose rehaussé de sa ceinture satinée bleu (manque le nœud du col), manteau et chapeau Postillon en lainage pied de poule crème et bleu, dessous Valisère Gautier Languereau, perruque. 27 cm.

400 / 600

112 Bleuette

tête en porcelaine Unis France moule 301, marquée "1 1/4" (accident), bouche ouverte avec dents dans le haut, yeux bleus dormeurs, corps 29 cm, sous-vêtement, robe habillées vers 1944 et le manteau Villégiature bleu 1940. 29 cm.

400 / 450

113 Bleuette

tête en porcelaine Unis France moule 301 marquée "1 1/4" (éclat à la tempe gauche), bouche ouverte avec dents dans le haut, yeux bleus dormeurs avec cils, corps tout articulé tronc "2", pieds "1", sous-vêtements Valizère, costume Marin en piqué de coton blanc de 1950, deux chaussures dépareillées Gauthier Languereau, perruque avec nattes. 29 cm.

400 / 600





114 **Bleuette**

tête en porcelaine Unis France moule 301 marquée "1 1/4", bouche ouverte avec dents dans le haut, yeux bleus dormeurs avec cils, corps tout articulé, tronc "2" et pied "1" sous les pieds, ensemble Altitude de 1938-1939 et brodequins Gautier Languereau, perruque rayonne. 29 cm.

400 / 600

115 **Bleuette**

tête en composition Unis France, moule 301 marquée "1", bouche ouverte avec dents dans le haut, yeux bleus dormeurs avec cils, corps tout articulé, marqué "2" sur le tronc et "1" sous les pieds (manques deux doigts à la main gauche, écaillure à une jambe), robe en lainage rose avec croquet et combinaison Valisère Gautier Languereau, perruque. 29 cm.

300 / 500

116 **Bleuette**

tête en composition Unis France, moule 301, (écaillure sur la joue) carton bouche ouverte avec dents dans le haut yeux dormeurs, corps tout articulé, tronc "2", pieds "1", porte la robe Spahi 1940 en soierie jaune et chaussures Gautier Languereau (en l'état). 29 cm.

200 / 300

117 **Petite poupée**

tête en biscuit coulé marqué en creux "1907" et "1", pieds "2", bouche ouverte avec quatre dents dans le haut, yeux bleus dormeurs avec cils, oreilles percées, corps tout articulé, habits, perruque. 27 cm.

500 / 800

118 **Averse, capuchon en résine**

Gautier Languereau de 1948.

40 / 60

119 **Scotland, robe et béret (manque le pompon)**

en lainage écossais Gautier Languereau. On y joint un vareuse Petit bob rouge à boutons dorés (feutré).

100 / 150

120 **Pyjama "Doux sommeil"**

deux pièces de lingerie dont Parure et une paire de chaussons (manque un pompon) Gautier Languereau.

50 / 70

121 **Anorak à capuchon**

en toile de coton rose (passée) Gautier Languereau et manteau taille Bleuette dans le goût de "En flânant" en lainage bleu et bordure verte.

20 / 30

122 **Partie de trousseau taille Bleuette**

40 / 60

123 **Cinq robes dont trois Gautier Languereau (usures).**

150 / 200

124 **Six pièces de trousseau et accessoires**

dont Gautier Languereau : un tablier, une robe, un maillot sans manche, un sac, une raquette et une paire de chaussettes.

100 / 150

125 **Jeannette, partie de costume trois pièces Gautier Languereau**

cape et blouse bleue et chapeau breton en feutre marine. On y joint une jupe.

80 / 100



119



124



127



128

126 Sous-vêtements et vêtements taille Bleuette
certains Gautier Languereau. On y joint un catalogue Bleuette et Bambino Hiver 1950-51.
100 / 150

127 Gautier Languereau, Elisabeth
robe longue de cérémonie en jersey rose clair et galons dorés (usures et reprises).
100 / 120

128 Attribué à Gautier Languereau
Sac week-end rigide en toile écossaise, anses en cuir vert et fermeture éclair.
100 / 150

129 Gautier Languereau, Dans ma chambre
robe de chambre en satin imprimé de fleurs roses et bleues sur fond ciel. On y joint un pyjama à pois roses, taille Bleuette.
60 / 80

130 Gautier Languereau et divers
Ensemble de vêtements taille bambino, dont bonnets.
180 / 250

131 Malle bombée en carton gainé de papier
contenant cinq pièces de trousseau et une perruque taille Bleuette.
40 / 60

132 Trois ouvrages sur Bleuette :
- Monique Couturier et Samy Odin, Bleuette son trousseau d'origine Gautier-Languereau 1905-1960
- François Theimer L'authentique Bleuette
- Colette Merlen, Bleuette poupée de la semaine de Suzette.
40 / 80

Vêtements

135 Petite machine à coudre
silhouette de métal laqué noir et à décor de fleurs en rehaut doré.
20 / 30

136 Deux coiffes de style ancien grande taille
et deux porte-chapeaux en bois tourné : l'un laqué blanc, l'autre laqué noir.
H. 27 cm.
100 / 150

137 Deux nécessaires de manucure et couture
en cuir prune et vert. Début XX^e siècle.
20 / 30

138 Deux robes de coton imprimé
d'un semi de fleurs bleues pour grandes poupées. Env. 40 cm.
20 / 30

139 Robe en coton rayée rose
pour grande poupée. 49 cm.
30 / 50



140



140 V.A Gassow 47 S Laurel St. Bradgeton, N.J.
chapeau en feutre pressé violet garni d'un ruban de velours noir.
40 / 60

141 Deux robes de poupées en organdi
et coton imprimées de fleurettes pour grande poupée.
30 / 50

142 Quatre pièces anciennes en coton blanc
certaines avec sous-taches pour grande et petite poupées : manteau, blouse longue, robe avec cape et robe.
100 / 150

143 Quatre robes anciennes pour grande poupée
en coton blanc ancien pour grande poupée.
100 / 150

144 Robe ancienne en coton blanc
pour grande poupée.
100 / 150

145 Trois paires de gants pour grande poupée et enfant
en coton blanc et crochet et petite pochette brodée "Charlotte" contenant un petit almanach.
20 / 30

146 Douze bonnets pour bébé ou poupées
en coton ou dentelles.
30 / 40

147 Deux robes pour bébé
anciennes en coton, garnies de ruban de satin.
200 / 300

148 Coiffe en soie rose et plume d'autruche
Diam. 12,5 cm. On y joint trois bonnets. (Usures).
30 / 50

149 Ombrelle pour fillette en soie
manche plaint en os. Napoléon III.
30 / 50

150 Trois robes de style ancien
pour poupée parisienne.
Entre 32 et 35 cm.
60 / 100

151 Trois corsets et bretelles pour poupée marcheuse
en toile à galon bleu.
50 / 100



151



152

152 Petite malle bombée en jute
avec étiquettes en papier de voyage.
L. 14 cm.
20 / 30

153 Petit mannequin de couturière
pour vêtements de poupée, en bois
tourné et tissu. 58 cm.
100 / 150

**154 Deux malles : une plate (L. 32 cm)
et une bombée (L. 22 cm)**
contenant plus de 8 chapeaux, paire de
gants en cuir, chaussures dépaillées et
divers.
100 / 150

155 Accessoires pour poupée
- Ombrelle manche en bois et os, garniture
de soie fusée (31 cm)
- Carnet de bal en métal de style Louis
XVI avec petit porte mine
- Deux portefeuilles en cuir noir et brun.
On y joint un ensemble de livres miniatures
et almanach de 1905, 1912, 1914, 1917 et
1936.
40 / 60

**156 Bonnet en soie, dentelle
et perles noires**
pour poupée moyenne.
30 / 50

**157 Nid d'ange en satin vert amande
et dentelle**
garni de trois rubans de satin crème.
L. 48 cm.
20 / 40

158 Petit panier asiatique en osier
partiellement laqué rouge.
10 / 15

159 Petite lot de linge blanc ancien
différentes tailles. On y joint deux boîtes
en bois.
20 / 30

**160 Malle bombée en carton
gainé de papier**
à l'imitation du cuir façon croco
(accidents, 8 x 8 x 12 cm) et un sac à
main en cuir brun (H. 6 cm).
20 / 30

**161 Parure pour petite poupée
en métal argenté**
et perles de verre bleu se composant
d'une paire de clous d'oreilles et d'un
collier. On y joint un chapelet en perles de
verre jaune, un bouquet de mariée et trois
petites boîtes ornées de découpis.
50 / 80

162 Écharpe et manchon type hermine
en fourrure blanche pour poupée
parisienne. 45 cm.
100 / 150



163

163 Trois paires de chaussures
pour poupée et parisienne. On y joint
deux chaussures dépareillées.
L. entre 3 et 5,5 cm.
400 / 600



166

164 Parapluie pour poupée en bambou
sommé d'un pommeau en "T" en laiton et garni d'une toile de coton polychrome.
38,5 cm.

100 / 150

165 Echarpe et manchon en fourrure
type hermine pour poupée parisienne.
L. 40 cm.

100 / 150

166 Boîte en bois ovale
contenant huit bonnets ou coiffes et un éventail pour poupées parisiennes.
Diam. env. 5 cm.

100 / 150

167 Collier en métal doré
à double rang orné de perles de corail pour poupée parisienne. L. 22 cm.

50 / 70

168 Ombrelle pour poupée parisienne
en os tourné et soierie. On y joint une partie d'ombrelle accidentée.

30 / 50

169 Robe en lin crème et galons de velours framboise
pour poupée parisienne. On y joint une veste en velours noir et une cape en soie vichy et velours noir.

100 / 150

170 Trois ombrelles pour enfant et grande poupée
deux manches pliants en os et un manche droit en bambou.

40 / 60

171 Costume trois pièces de marin pour mignonnette
en partie ancien.

20 / 30

172 Grande malle plate
en bois gainé de moleskine brune avec des intérieurs contenant de nombreux vêtements blancs anciens, robes, vestes anciens ou de style ancien avec tissu ancien pour poupée taille moyenne.
30 x 60 x 30 cm.

300 / 500

Corps et têtes

175 Trois têtes diverses :
- tête buste en porcelaine vernissée (11 cm)
- tête en biscuit François Gaultier avec yeux de sulfure bleu (usure au nez. H. 4 cm)
- tête allemande bouche ouverte avec yeux de verre bleu montée en marotte moderne.
On y joint deux corps en composition et en peau (nombreux accidents). H. 23 et 30 cm.

50 / 80

176 Poupée tête en porcelaine SFBJ
moule 301 taille 3, yeux bleus anciennement dormeurs sur un corps Le petit Parisien Bébé Steiner, articulé à poignets fixes. Corps : 24 cm. H. tot. 33 cm.

150 / 200

177 S.F.B.J. corps tout articulé. 54 cm

100 / 150

178 S.F.B.J. corps tout articulé
63 cm. (repeints).

50 / 80

179 Seize perruques pour poupées
certaines anciennes.

50 / 100

180 Plus de douze perruques anciennes
en cheveux naturels. Pour poupée moyenne.

100 / 150

181 Sept perruques modernes
pour petites poupées et poupées parisiennes.

50 / 100

182 Socles pour présentation de poupée
onze en métal et cinq en bois et métal.

30 / 50

172



Interruption de la vente
vers 12h30

FRANCE - CHARTRES - GALERIE DE CHARTRES

VENDREDI 20 MAI 2022

À 14h

2^e partie : N° 201 à 509

VAISSELLE - OBJETS MINIATURES
PETITES POUPÉES ET MIGNONNETTES
CURIOSITÉS - POUPÉES DE MODE
CARACTÈRES - BOUCHES FERMÉES
MOBILIER 2^e PARTIE
POUPÉES MÉCANIQUES
BELLES BOUCHES OUVERTES

Vaisselle

- 201 Tête à tête en porcelaine "Gema"**
 blanche et filet doré et à décor d'armoire aux hippocampe : huit pièces et une paire de flambeaux (accident à l'un).
 30 / 50
- 202 Tête à tête en porcelaine "Gema"**
 blanche à décor de la famille royale : six pièces. On y joint un tête à tête en porcelaine moderne.
 20 / 30
- 203 Tête à tête en porcelaine blanche**
 fond orangé et rehaut doré : six pièces (petits accidents).
 30 / 50
- 204 Service à thé en porcelaine blanche à décor**
 de fleurs bleues et rehaut d'or : verseuse, pot à lait, sucrier, trois tasses, sous-tasses et plateau.
 70 / 100
- 205 Tête à tête en porcelaine**
 figurant des poissons rouges : deux tasses et sous-tasses, sucrier couvert, verseuses et plateau. Travail XX^e siècle.
 20 / 30
- 206 Partie de service à café**
 en porcelaine et rehaut d'or : six pièces et un plateau (16 x 11,5 cm). Fin XIX^e siècle.
 80 / 120
- 207 Verseuse en porcelaine**
 figurant une femme à la tasse de thé. Début XX^e siècle.
 10 / 15
- 208 Sujet en porcelaine allemande**
 à décor en haut relief d'une farandole d'enfants autour d'un vase Médicis. Époque fin XIX^e siècle. H. 22 cm
 30 / 50

- 209 Important sujet en porcelaine allemand polychrome**
 figurant une scène familiale autour du piano. Travail début XX^e siècle.
 H. 24 cm - L. 37 cm.
 150 / 200
- 210 Capodimonte, Couple d'enfants en habits traditionnels**
 Deux sujets en porcelaine émaillée polychrome. Fin XIX^e siècle. H. 20 cm.
 40 / 60
- 211 Encrier couvert en porcelaine émaillée polychrome**
 à décor en haut relief d'un bébé entouré de deux fillettes. Travail fin XIX^e siècle. H. 14 cm.
 100 / 150
- 212 Couple et enfant**
 Sujet en porcelaine polychrome. Travail fin XIX^e siècle. H. 20 cm.
 50 / 100
- 213 Fillette à la poupée et garçon au cerf-volant**
 Deux sujets en porcelaine polychrome. 15,5 cm.
 30 / 50
- 214 Enfant endormi sur sa chaise haute**
 Amusante petite boîte en porcelaine émaillée polychrome. Travail fin XIX^e siècle. 8,5 cm.
 40 / 60
- 215 Boîte circulaire couverte**
 en porcelaine émaillée polychrome le couvercle à décor en haut relief d'une fillette donnant la cuillère à sa poupée. Travail fin XIX^e siècle. 18 cm.
 80 / 120
- 216 Trois fillettes à la poupée**
 Trois sujets en biscuit polychrome début XX^e siècle. H. env. 16 cm.
 30 / 50
- 217 Coupe aux enfants jardiniers**
 Sujet en porcelaine polychrome et rehauts dorés. Allemagne fin XIX^e siècle.
 60 / 80
- 218 Boîte couverte en porcelaine polychrome**
 figurant un bébé et une fillette jouant à la poupée dans un landau. Travail fin XIX^e siècle. H. 16 cm.
 100 / 150

- 219 La sieste, encrier couvert en porcelaine polychrome**
figurant une mère endormie sur un canapé, une fillette à la poupée et un garçonnet jouant. Travail fin XIX^e siècle. L. 15 cm.

120 / 180

- 220 Fillette à la chèvre**
Sujet en porcelaine émaillée polychrome. Allemagne fin XIX^e siècle. 22 cm.

50 / 80

- 221 Enfant aux chiens**
Deux porte-plume en porcelaine émaillée polychrome (accidents et restaurations). Fin XIX^e siècle. 20 cm.

40 / 60

- 222 Vide poche et bouquetière**
Paire de sujets en porcelaine à décor de fillette à la poupée. Probablement Copenhague. 19 cm.

50 / 80

- 223 Le retour des champs**
Sujet en porcelaine polychrome. Début XX^e siècle. H. 23 cm.

50 / 80

Objets miniatures

- 226 Ecole du XIX^e siècle**
Buste de femme
Sculpture d'édition en terre cuite patinée. 16 cm.

150 / 200

- 227 Pendule miniature**
le cadran circulaire en porcelaine émaillée blanche et polychrome de fleurettes. Diam. 6 cm.

50 / 80



226



228

- 228 Pendule miniature en nacre gravé**
mécanisme à balancier, cadran circulaire émaillé blanc. 7 cm.

100 / 150

- 229 Lustre à quatre lumières**
fils de fer et perles de verre. Fin XIX^e siècle. 24 cm.

200 / 300

- 230 Deux mandolines et une guitare miniature**
formant boîte à musique, façon ivoire et écaille. Travail italien du XX^e siècle.

40 / 60

- 231 Deux paires de flambeaux**
l'une en porcelaine de forme balustre à décor de filets doré et bleu (7 cm), l'autre en laiton (10 cm).

30 / 50

- 232 Porte-chapeau moderne avec coiffe**
de style Directoire. 12 cm.

30 / 50

- 233 Gobelet à fond plat et couvert**
en métal argenté. On y joint un porte-savon en faïence fine.

15 / 20



218

219

243

214

215

248

211

234 Violon miniature et son archet

Dans un écrin. L. 29 cm.

20 / 30

235 Partie de service miniature en argent

plateau circulaire, verseuse, deux tasses et sous-tasses, sucrier, pot à lait et six tasses à chocolat couvertes. Dans un écrin.

100 / 150

236 Dans un écrin :

service miniature en verre et argent

comprenant un plateau circulaire, une aiguière et une suite de six tasses.

100 / 150



236



237



238

**237 Broc (H. 3,5 cm)
et bassin (Diam. 4,5 cm)**

miniatures en argent.

20 / 30

238 Objets miniatures en argent

service à liqueur comprenant un plateau circulaire (diam. 5 cm), un shaker et une suite de quatre gobelets (H. 1,5 cm).

40 / 60

239 Étui en cuir et velours bleu

contenant un nécessaire à coudre miniature : trois bobines de fils, ciseaux et dé en métal. On y joint une paire de jumelles en os.

30 / 50

**240 Landau en tôle peinte
sur quatre roues (L. 13 cm)**

On y joint cinq petits bébés, marotte ou tête en biscuit. (H. entre 5 et 13 cm).

30 / 50

241 Trois scotty noirs

en velours, poils ras. Entre 7 et 11 cm.

30 / 50

**242 Petite malle bombée Suchard
(L. 10 cm)**

et album photo miniature contenant des photographies d'enfants.

40 / 60

**243 Porte-montre en porcelaine émaillée
polychrome**

et à décor d'une fillette à la poupée et son chien. Travail fin XIX^e siècle. H. 15 cm.

30 / 50

244 Petite balance en fonte

et plateau de cuivre avec son jeu de poids. On y joint une braisière en fonte, une boîte à papillon en tôle lithographiée d'un décor de clowns et un téléphone.

30 / 50

245 Poupon miniature tout en biscuit

semi-articulé, tête pleine traits peints. On y joint un arlequin tout en biscuit semi-articulé et deux bébés en biscuit dans un couffin en tissu et six petites fèves en biscuit peint. H. env. 7 cm.

30 / 50



246

246 Chien sur un tapis

chien ou perroquet et chien dans une pantoufle. Trois petits bronzes de Vienne, (usures). H. entre 2,5 et 8 cm.

100 / 150

**247 Deux médaillons en porcelaine
émaillée polychrome**

de scènes antiques. Style Louis XVI, fin XIX^e siècle. H. 10,5 cm.

50 / 80

**248 Quatre petits sujets en biscuit
ou porcelaine émaillée**

à décor d'enfant jouant. Env. 10 cm.

30 / 50

249 Trois objets miniatures en porcelaine

pot fleuri, vase à anses et sujet figurant des personnages dans le goût du XVIII^e siècle. H. entre 6 et 8 cm.

30 / 50

250 Deux têtes buste fixe :

l'un en biscuit trait peints, l'autre en porcelaine blanche vernissée (accident). 8 cm. On y joint un ensemble de bustes d'enfant en biscuit ou porcelaine dont deux paires.

30 / 50

Petites poupées et mignonnettes



253 Mignonnette tête en biscuit

marquée en creux "S&S 11/0", bouche ouverte avec yeux marron dormeurs, corps semi-articulé en composition, chaussures peintes (usures et écaillures), costume d'alsacienne, perruque. 13 cm.

150 / 200

254 Écossais, mignonnette tout en biscuit

bouche fermée, yeux de verre marron, corps semi-articulé, bas blancs, chaussures noires à talon et une bride, costume d'écossais, perruque blonde. 10, 5 cm. Dans une boîte en carton bleu.

150 / 200

255 L'écolier, mignonnette tout en biscuit

bouche fermée, yeux fixes noirs, corps semi-articulé, bas blancs, chaussures noires à talon et une bride, costumes en coton blanc à pois rouges et pantalon de feutrine rouge, cartable (accident à une lanière), chapeau de paille. 9 cm. Dans un œuf en carton orné de chromo. 13,5 cm.

250 / 300

256 Petit turc, mignonnette tête en biscuit

marqué en creux "132"?, bouche fermée, yeux fixes marron, corps semi-articulé en composition, costume traditionnel. 13 cm. Dans une boîte en carton violet estampé en lettres d'or "Grand Magasins de la Samaritaine".

150 / 200

257 Petite poupée allemande

tête en porcelaine marquée en creux "S&H Germany 3/0", bouche ouverte avec dents dans le haut, yeux bleus dormeurs, corps semi-articulé en composition, sous-vêtements et vêtements d'époque, perruque blonde. 20 cm.

250 / 300

258 Mignonnette allemande

tout en biscuit, yeux de verre marron, corps semi-articulé, bas blancs, chaussures noires à talon, habits anciens très fusés, perruque d'origine. 16,5 cm.

150 / 200

259 Petite poupée tout en biscuit

avec tête en biscuit marquée en creux "P0G" (égrenure au cou), bouche ouverte avec dents, yeux fixes bleus, longue jambes raides en biscuit, chaussettes et chaussures repeintes (accidents et restaurations), habits, perruque. 26 cm.

150 / 200

260 Mignonnette allemande tout en biscuit

marquée en creux "3", bouche ouverte avec dents dans le haut, yeux de verre marron, corps semi-articulé, bas noirs et chaussures à bride marron, habits de tricot, perruque. Dans une boîte ovale en carton. 18,5 cm.

500 / 700



261 Mignonnette tout en biscuit

marqué en creux "390 2", bouche ouverte avec deux dents dans le haut, yeux bleus dormeurs, corps semi-articulé, bas noirs et chaussures à bride marron, vêtements et sous-vêtements anciens, perruque. 16 cm. Dans son coffret chiffré "LM" avec partie de trousseau. 8,5 x 20 x 10 cm.

400 / 500



262 Mignonnette tout en biscuit

bouche fermée, yeux fixes marron, corps semi-articulé, bas blanc et chaussures noires à talon et une bride, sous-vêtements et vêtements d'origine, avec partie de trousseau en tricot crème et bleu. 11 cm. Dans un œuf en carton garni de chromos. 13 cm.

400 / 600

263 Jolie mignonnette tout en biscuit

tête Simon et Halbig, bouche ouverte avec dents dans le haut, yeux marron dormeurs, habits, perruque, jolis bas blancs à filets et bottines à boutons bleus à talon noir. 20 cm.

200 / 300

264 Jolie mignonnette allemande tout en biscuit

bouche ouverte, avec deux dents dans le haut, yeux bleus dormeurs, bas bleus avec bottines noires à talon à cinq brides, habits anciens, perruque. 19 cm.

300 / 500

265 Mignonnette allemande tout en biscuit,

bouche fermée, yeux de verre bleu, bas blancs, chaussures noires à talon et une bride, habits, perruque. 14,5 cm.

150 / 200

266 Deux mignonnettes allemandes

tout en biscuit, bouche fermée, yeux de verre bleu, habits, perruque. L'une bas rose et chaussures noires à talon et une bride, 13 cm. L'autre bas blancs, bottines noires, 10,5 cm.

150 / 200

267 Deux mignonnettes

tête en porcelaine, corps en composition semi-articulé, bouche fermée, habits, perruque. L'une aux yeux bleus peints, marquée en creux "00", 13,5 cm. L'autre à rattacher.

50 / 80

268 Mignonnette Kunhlanz tout en biscuit

bouche ouverte, yeux bleus dormeurs, chaussures noires à une bride, habits, perruque. 16,5 cm.

150 / 200

269 Mignonnette tout en biscuit

bouche ouverte avec dents dans le haut, yeux fixes marron, bas blancs, chaussures bleues, habits, perruque blonde. 13 cm. On y joint un petit fox terrier en composition et fourrure. L. 6 cm.

60 / 100

270 Mignonnette allemande

tout en biscuit, bouche fermée, yeux de verre bleu, bas blancs, chaussures noires à talon et une bride, habits, perruque. 14,5 cm.

150 / 200

271 Mignonnette tout en biscuit

tête fixe bouche fermée, yeux marrons, bas bleus, chaussures noires à talon à cinq brides, habits, perruque. 16,5 cm.

100 / 150

272 Mignonnette tout en biscuit

bouche ouverte avec deux dents dans le haut, yeux de verre bleu, bas blancs, chaussures bleues à talon et une bride et habits anciens, perruque. 14,5 cm.

100 / 150

273 Mignonnette tout en biscuit

bas blancs, chaussures noires à talon, (petite égrenure sur le nez). 15,5 cm.

150 / 200

274 Mignonnette allemande tout en biscuit

bouche ouverte avec dents dans le haut, yeux bleus dormeurs, bas blancs, chaussures noires à talon à une bride, sous-vêtements, vêtements, perruque. 13,5 cm.

120 / 180

275 Mignonnette tout en biscuit

tête pleine, bouche fermée, yeux de verre bleu, chaussettes noires et chaussures marron à une bride, habits, perruque. 14 cm.

100 / 150

276 Mignonnette tout en biscuit

traits peints, corps semi-articulé, bas blanc à liseré bleu, chaussures noires à talon et une bride (jambes à refixer), vêtements et perruque. 12,5 cm. Dans une boîte gainée de cuir et à décor d'une scène galante en cuivre repoussé.

40 / 60

- 277 Petit landau en plomb (L.5 cm).**
On y joint huit minuscules ou petites poupées tout en biscuit, habits.
Entre 4 et 8 cm. 120 / 180
- 278 Marotte dans un couffin**
formant boîte à dragées en carton garni de tissu, tête pleine en biscuit. 12,5 cm.
50 / 80
- 279 Petit poupon Armand Marseille**
moule 351, bouche ouverte, yeux bleus sur un corps moderne en biscuit. On y joint une marotte tête buste en biscuit vernissé. 18 cm.
30 / 50
- 280 Jockey en composition peinte**
bouche fermée, yeux de verre marron, corps semi-articulé, habits de style. 17,5 cm.
30 / 50
- 281 Quatre personnages pour maison de poupées**
tête buste parian, beaux habits, trois hommes et une femme. Entre 9,5 et 16 cm.
150 / 200
- 282 Cinq personnages pour maison de poupée**
tête buste parian, beaux habits : quatre femmes (9 cm), homme (13 cm). On y joint deux bébés.
150 / 200
- 283 Deux bustes demi-figure**
femme de la Renaissance avec jambes et socle (24 cm), Normande avec jambes formant bague (11 cm).
60 / 100
- 284 Lady lisant tout en biscuit**
avec habits de velours. Allemagne début XX^e siècle. 17,5 cm.
30 / 50
- 285 Deux Kweepie : l'un signé O'Neil en creux**
yeux regardant vers la droite, petite robe de dentelle. 11,5 cm.
100 / 150
- 286 Fillette type Kweepie**
tout en biscuit, regard tourné vers la droite, robe. 11,5 cm.
100 / 150
- 287 Couple d'enfants tout en biscuit**
l'un regardant vers la gauche, l'autre vers la droite, habits en crochet. 11,5 cm.
60 / 80
- 288 Six petits bébés allemands tout en biscuit**
traits peints, différentes tailles, certains semi-articulés. H. entre 4,5 et 10 cm.
30 / 50
- 289 Garçon type Kweepie**
tête en biscuit, regard tourné vers la droite, corps semi articulé en composition, costume deux pièces en velours rose. 18 cm.
50 / 80
- 290 Petite poupée tête buste en biscuit allemand**
bouche fermée, yeux de verre bleus, sur un corps couple en tissu, mains en peau, habits, perruque. 23 cm.
60 / 80
- 291 Petite poupée allemande**
tête porcelaine, bouche fermée, yeux fixes marron, corps souple en tissu, bras en biscuit, habits, perruque. 30 cm.
50 / 80
- 292 Fillette allemande tête en biscuit**
chevelure modelée, traits peints, yeux intaglio bleus regardant vers la gauche, corps articulé en composition. 18 cm.
150 / 200
- 293 Poupée "Petite Française"**
marquée à l'encre "J.V.", bouche ouverte avec dents dans le haut, yeux fixes bleus, corps en composition semi-articulé, habits, perruque blonde. 21 cm.
30 / 40



Curiosités



296

296 Beau Polichinelle tout articulé

tête en composition peinte, mains en bois, avec ses habits en soierie d'origine bleu et rose. 36 cm.

800 / 1 200

297 Deux bébés en lange en bois sculpté et peint

en demi ronde bosse. Allemagne XIX^e siècle. 9 cm.

30 / 50

298 Petite poupée en bois début XIX^e siècle

tête buste traits peints, chevelure sculptée avec chignon, corps en tissu, habits de style. 30 cm.

100 / 150

299 Poupée tête buste en bois sculpté

chevelure noire et traits peints (accidents au front), corps en tissu et peau, membres en bois en robe et tablier avec bonnet. 44 cm.

150 / 200

300 Poupée en bois début XIX^e siècle

tête buste traits peints, chevelure sculptée avec chignon, membres tout articulés, bas blancs, chaussures rouges, habits de style. 26 cm.

200 / 300

301 Poupée tout en bois début XIX^e siècle

tête buste traits peints, chevelure sculptée avec chignon, corps de femme en bois, membres tout articulés, habits de style. 41 cm.

700 / 1 000

302 Bébé tête pleine en bois

sculpté et peint, yeux noirs émaillés sur un corps de type Motchmann en bois et tissu, habits anciens. 29 cm.

100 / 150

303 Jeune homme tête buste en composition

de Nuremberg ?, traits peints, yeux noirs émaillés, chevelure modelée blonde, corps souple en tissu et peau, costume deux pièces en soie cramoisie de style. 57 cm.

300 / 500

304 Poupée tête buste en composition de Nuremberg peinte

dite Pauline, bouche ouverte avec quatre dents en paille, yeux émaillés noirs, sur un corps en tissu, mains à doigts détachés en peau, beaux habits en cachemire lyonnais. 82 cm.

250 / 400

305 Grande poupée tête buste en composition peinte

bouche fermée, narines percées, yeux de verre marron, chevelure noire modelée, attache basse avec anglaises, corps souple en tissu, mains en peau, sous-vêtements et habits d'époque. 88 cm.

300 / 500



306 Bébé type Motchmann

tête et buste en cire, bouche ouverte avec quatre dents, yeux bleus dormeurs, corps en tissu, articulé, habits anciens. 19 cm.

100 / 150



299

298

300



307 Grande poupée tête buste en composition

garnie de cire, yeux émaillés marron, belle chevelure blonde modelée, corps en tissu, membres en composition, jambes en bois, bottines peintes bleues, sous-vêtements et robe de style en velours rouge. 78 cm.

300 / 500

308 Poupée en bois et composition peinte

avec un costume en velours vert et fils métalliques. (accidents, usures et manques). Travail début XIX^e siècle. 55 cm.

300 / 500

309 Deux poupées en bois

dont un Pierrot en tissu et composition peinte, costumes anciens. (usures, accidents et manques). 30,5 cm et 46 cm.

60 / 80

310 Poupée tête buste en composition

garnie de cire (petit accident sur le nez), yeux émaillés marron, belle chevelure blonde modelée avec bandeau noir, corps souple en tissu, membres en composition, jambes et bottines à talon modelées, sous-vêtements et robe. 50 cm.

250 / 400

311 Poupée tête buste en composition

garnie de cire, yeux émaillés marron, belle chevelure châtain modelée avec bandeau noir (usures à l'arrière), corps souple en tissu avec mécanisme vocal, membres en bois, bottines peintes rouges, sous-vêtements et robe de style en velours rouge. 41 cm.

80 / 120

312 Grande poupée tête buste en composition

garnie de cire rose, yeux de verre bleu, corps en tissu, membres en composition, robe de style, perruque. 69 cm.

100 / 150

313 Poupée Parian

tête buste fixe en porcelaine vernissée dite "China", chevelure modelée noire avec chignon, traits et yeux noirs peints, corps en tissu, membres en biscuit, beaux habits anciens (usures). 37 cm.

200 / 300

314 Poupée Parian

tête buste fixe en porcelaine vernissée dite "China", chevelure modelée noire avec anglaises, traits et yeux bleus peints, corps en tissu, membres en biscuit, bas blancs à rubans brun et chaussures à talon. (Usures). 43 cm.

150 / 200



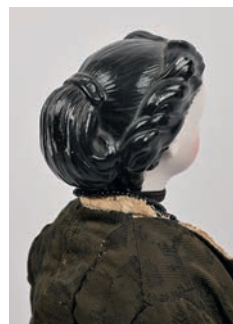
317



318



322



323

315 Poupée Parian

tête buste fixe en porcelaine vernissée dite "China", chevelure modelée noire avec chignon, traits et yeux bleus peints, corps en tissu, membres en biscuit, habits anciens, chaussures en cuir blanc à talon. (Usures). 54 cm.

150 / 200

316 Poupée Parian

tête buste-fixe en porcelaine vernissée dite "China", chevelure modelée noire bouclée, traits et yeux bleus peints, corps en tissu, mains en peau, habits anciens, bottines en cuir rouge cousu. (Usures). 65 cm.

200 / 300

317 Poupée Parian

tête buste-fixe en porcelaine vernissée dite "China", chevelure modelée noire avec bandeaux et chignon, traits et yeux bleus peints, corps en tissu, mains en cuir, belle robe ancienne. (Usures). 56 cm.

300 / 500

318 Poupée Parian,

tête buste fixe en porcelaine vernissée dite "China", chevelure modelée noire bouclée, traits et yeux bleus peints, corps en tissu, bras et mains en porcelaine, jambes en bois, beau costume traditionnel, avec trousseau de clés. 54 cm.

200 / 400

319 Poupée Parian

tête buste fixe en porcelaine vernissée dite "China", chevelure modelée noire bouclée, traits et yeux bleus intaglio peints, corps en tissu et peau, habits en partie anciens. (Usures). 52 cm.

250 / 400

320 Poupée Parian

tête buste fixe en porcelaine vernissée dite "China", chevelure modelée noire bouclée avec accroches cœur (usures), traits et yeux bleus peints, corps en tissu et peau, habits blancs. 60 cm.

200 / 300

321 Poupée Parian

tête buste fixe en porcelaine vernissée dite "China", chevelure modelée noire avec chignon, traits et yeux bleus peints, boucles d'oreilles émaillées bleues, corps en tissu, membres en porcelaine, bottines marron à talon et bas blancs à nœud de ruban bleu, habits en partie anciens. 42 cm.

300 / 500

322 Poupée Parian

tête buste fixe en porcelaine vernissée dite "China", chevelure modelée noire longue avec attache et anglaises, traits et yeux bleus peints, corps en tissu, membres en porcelaine, bottines marron et bas à nœuds bleus, habits de style. 45 cm.

250 / 400

323 Poupée Parian

tête buste fixe en porcelaine vernissée dite "China", chevelure modelée noire avec chignon bas, traits et yeux bleus peints, corps en tissu, membres en porcelaine, chaussures noires talon, habits en partie anciens, bijoux. 43 cm.

250 / 400

324 Poupon tête buste en biscuit

traits peints, chemisier modelé à filets bleus, corps souple en tissu, membres en biscuit, habits. 24 cm.

50 / 80

325 Fillette et garçon

tête buste et membres en biscuit, corps souple en tissu, traits peints, habits. La fillette avec chevelure blonde modelée et nœud rose, corsage modelée à galon bleu. 24 cm.

150 / 200

326 Petite poupée Parian

tête buste et membres en biscuit, chevelure blonde modelée avec bandeau, yeux bleus peints, corps souple en tissu, sous-vêtements et robe ancienne (usures). 20 cm.

100 / 150

327 Écossais type Parian

tête buste et membres en biscuit, chevelure blonde modelée, yeux bleus peints, corps souple en tissu, beau costume. 25 cm.

80 / 120

328 Jolie femme

tête buste en porcelaine vernissée (fêle à l'épaule) traits peints, bonnet à ruban modelé, corps souple en tissu, membres en porcelaine, habits. 30 cm.

100 / 150

329 Poupée tête buste

en porcelaine vernissée dite "China", traits et yeux bleus peints, chevelure noire avec filet modelé, corps souple en tissu, bars et mains en porcelaine, bottines en cuir à talon et lacets, habits de style. 46 cm.

120 / 180

330 Poupée tête buste

en porcelaine vernissée dite "China", traits et yeux bleus peints, chevelure blonde modelée, corps souple en tissu, mains en peau, habits de style. 50 cm.

100 / 120

331 Poupée tête buste

en porcelaine vernissée dite "China", traits et yeux bleus peints, chevelure blonde modelée, corps souple en tissu, bras et mains en porcelaine rapportés, habits de style. 47 cm.

80 / 120

332 Petite poupée Parian

tête buste en porcelaine (fêle) traits et yeux bleus peints, chevelure blonde modelée, corps souple en peau, habits de style. 27 cm.

30 / 50

333 Poupée Parian

tête buste en biscuit traits et yeux bleus peints, chevelure blonde modelée, corps souple en tissu, membres en biscuit, bas blancs avec nœuds bleus et bottines noires, sous-vêtements et habits d'origine, avec sac à main en cuir rouge. 37 cm.

250 / 400

334 Belle poupée Parian

tête buste en biscuit, yeux en verre marron, oreilles percées avec boucles en perles de jais, chevelure blonde modelée avec peigne, corps souple en tissu, membres en biscuit, habits. 54 cm.

300 / 500

335 Belle petite poupée Parian

tête buste en biscuit, yeux en verre bleu, chevelure blonde modelée, corps souple en tissu, membres en biscuit, chaussettes et chaussures en porcelaine vernissée (pied droit cassé et recollé), sous-vêtements et robe en soie ancienne. 34 cm.

200 / 300

336 Poupée Parian

tête buste en biscuit, traits et yeux peints, oreilles percées, chevelure blonde modelée avec chignon haut, corps en peau articulations à gousset, bras et mains en biscuit, habits en partie ancien. 45 cm.

200 / 300

337 Poupée Parian

tête buste en biscuit, yeux bleus émaillés et bijoux dorés dont boules d'oreilles, chevelure blonde modelée avec ruban noir, corps souple en tissu, membres en biscuit, bas blanc et ruban rouge, bottines noires, sous-vêtements et robe d'époque. 42 cm.

Hist : primée à la foire de Nashville en 1952.

300 / 400

338 Poupée Parian

tête buste en biscuit, traits et yeux peints, oreilles percées avec boucles, chevelure blonde modelée avec chignons et trois rubans, corps souple en tissu, membres en biscuit, bas blancs à nœud rose, bottines noires, sous-vêtements et habits d'origine. 40 cm.

250 / 400





339 Couple de poupées

tête buste en porcelaine vernissée trait peints, corps en peau, chevelure modelée et bras en biscuit pour l'homme, doigts détachés pour la femme, habits en partie anciens, chaussures. Sous deux globes en verre avec socle en bois noirci. H. env. 38 cm.

600 / 1 000

340 Poupée Parian

tête buste en biscuit, yeux de verre bleu, oreilles percées avec boucles, chevelure blonde modelée avec nœud bleu, corps souple en tissu, bras et mains en biscuit, habits blancs, bijoux. 52 cm.

250 / 400

341 Poupée Parian

tête buste en biscuit, yeux de verre bleu, oreilles percées avec boucles, chevelure blonde modelée avec nœud noir, corps souple en tissu, bras et mains en biscuit (éclats aux doigts), habits blancs. 57 cm.

300 / 400

342 Exceptionnelle poupée Parian

tête buste en biscuit, traits et yeux bleus peints, oreilles percées avec boucles, chevelure blonde modelée avec ruban noir, corps souple en tissu, bras et mains en composition, sous-vêtements et belle robe de coton rouge habits blancs, bijoux en corail. 70 cm.

600 / 800

343 Poupée Parian

tête buste en biscuit, yeux de verre bleu, oreilles percées avec boucles, chevelure avec tresses, bijoux et corsage modelée, corps souple en tissu, membres en biscuit, bas à cotes droites modelée, bottines à talons vernissée bleu, sous-vêtements et belle robe d'époque. 46 cm.

300 / 500

344 Poupée Parian

tête buste en biscuit, yeux bleus peints, chevelure blonde avec filet et corsage modelée, corps souple en tissu, mains et bras en biscuit (éclats aux doigts de la main gauche), sous-vêtements et robe ancienne. 49 cm.

200 / 300

345 Poupée Parian

tête buste en biscuit, yeux bleus peints, oreilles percées avec boucles, chevelure haute avec ruban émaillée bleu et or, corps souple en tissu, bras en biscuit rapportés, sous-vêtements et robe ancienne. 44 cm.

200 / 300

346 Poupée Parian

tête buste en biscuit, yeux bleus peints, chevelure avec chignon tressé et anglaises retenu par un ruban émaillé or, corps souple en tissu, bras en biscuit rapportés, sous-vêtements et belle robe de style ancien. 42 cm.

250 / 400



353

352

354

347 Poupée Parian

tête buste en biscuit, yeux bleus, oreilles percées avec boucles, chevelure avec chignon tressé retenu par un ruban bleu, corps souple en tissu, bras en biscuit, sous-vêtements et robe ancienne, bijoux. 45 cm.

250 / 400

348 Poupée Parian

tête buste en biscuit, yeux bleus peints, oreilles percées avec boucles, chevelure blonde bouclée et nœud bleu, corps souple en tissu, mains et bras potelés en biscuit, jambes en biscuit avec bas et bottines à talons or vernissées, sous-vêtements et habits de style. 56 cm.

250 / 300

349 Garçon Parian

tête buste en biscuit, yeux bleus peints, cravate et chemise modelées et émaillées bleu et or, corps souple en tissu, membres en biscuit rapportés, habits en drap noir ancien, montre factice. 50 cm.

250 / 400

350 Petite poupée Parian

tête buste et membres en biscuit, yeux bleus peints, chevelure blonde avec nœud rose et corsage modelés, corps souple en tissu, habits. 18 cm.

50 / 80

351 Garçon tout en biscuit,

yeux bleus et traits peints, chevelure modelée blonde, corps semi-articulé, vêtements de style. 33,5 cm.

200 / 300

352 Frozen Charly, bébé de bain

en porcelaine vernissée, traits peints, chevelure noire modelée, habits au crochet. 39 cm.

200 / 300

353 Frozen Charly, bébé de bain

en porcelaine vernissée, traits peints, chevelure modelée blonde (léger défaut sur le nez), habits au crochet. 38 cm.

200 / 300

354 Frozen Charly, bébé de bain

en porcelaine vernissée, traits peints, chevelure noire, habits au crochet. 25 cm.

150 / 200

Poupées de mode

357 Cinq chapeaux pour poupée parisienne

dont un haut de forme.

80 / 120

358 Paire de bottines à boutons

pour poupée mannequin en cuir noir. 4,8 cm.

50 / 80

359 Deux ombrelles pour poupée parisienne

manche droit en os et métal garnis de soie verte ou bleue. 19,5 et 20 cm.

200 / 300

360 Huret, paire de chaussures à talon

en cuir rouge avec rosace marquées en bleu "Huret à Paris". L. 5 cm. On y joint une monture d'ombrelle manche en os, soierie très fusée (L. 19 cm).

300 / 500

361 Trois paires de gants en cuir blanc et crème

pour poupée mannequin. 7 à 9,5 cm.

100 / 150

362 Pour poupée mannequin

sac à main en bandoulière en cuir et tissu, paire de chaussures (3,5 cm) et valise en carton gainé de cuir fauve (7 cm).

100 / 150

363 Tenue deux pièces

robe et veste pour poupée parisienne en coton à carreaux beige et rouge. 46 cm.

50 / 100

364 Ombrelle pour poupée parisienne

manche en os tourné et gravé, serti d'un cabochon de verre bleu dans un entourage de laiton, garnie de toile brune. 18 cm.

200 / 300



365 Ombrelle pour poupée parisienne

manche en os tourné et sculpté d'une fleurette, garnie de soie verte et ornée de perles de marcassites. 20 cm. (petites usures).

200 / 300

366 Ombrelle pour poupée parisienne

manche droit en os avec poussoir en laiton, garnie de soie verte (usures et accidents). 23 cm.

150 / 300

367 Ombrelle pour poupée parisienne

manche en os tourné, garnie de toile noire. 20,5 cm.

60 / 100

368 Châtelaine pour poupée parisienne

en argent avec pendeloques dont dé à coudre, paire de ciseaux, aiguille. Dans un écrin. L. 11,5 cm.

100 / 150

369 Poupée Parisienne

tête pivotante et buste en biscuit, yeux bleus émaillés, oreilles percées avec boucles, beau corps en peau avec articulations à rotules en bois avec cachet vert "GUILLARD ? Paris", bras et mains en biscuit, perruque rapportée, sous-vêtements et habits de style, chaussures à talon en cuir noir garni de nœud de ruban brun, bijoux. 48 cm.

1 800 / 2 000

370 Poupée Parisienne

tête pivotante et buste en biscuit, yeux de sulfure marron, oreilles percées avec boucles, beau corps en peau avec articulations à rotules métallique, bras et mains en biscuit (restauration à la main droite), perruque, sous-vêtements, habits et bottines en partie ancien. 41 cm.

1 500 / 2 000

371 Jolie parisienne

tête pivotante et buste en biscuit, yeux bleus émaillés, oreilles percées avec boucles (légère restauration au bord de la collerette), peau corps en peau, fessier à gousset, bras et mains en biscuit, articulation à rotule pour les bras, beau costume avec sous-vêtements en partie ancien, bijoux, manchon et perruque. 39 cm.

1 500 / 2 000



372 Jolie poupée Parisienne

tête pivotante et buste en biscuit, yeux de sulfure bleu, oreilles percées avec boucles, beau corps en peau avec articulations à rotules en bois avec tampon vert "Aux rêves de l'enfance, Spécialité de poupée, 40 rue de Richelieu, Paris", bras et mains en biscuit, perruque d'époque, sous-vêtements et habits en partie ancien, bottines à talon en cuir brun et bouton cuivrés. 45 cm.

2 500 / 3 500

373 Jolie poupée Parisienne

tête pivotante et buste en biscuit, yeux de sulfure bleu, oreilles percées avec boucles, corps en peau articulations à goussets, doigts détachés, perruque, sous-vêtements et habits de style, bijoux. 45 cm

700 / 1 200

374 Poupée parisienne

tête buste fixe en biscuit, yeux bleus émaillés, corps en peau fessier articulations à gousset, bras et mains en biscuit articulations à rotules en bois, perruque d'époque, sous-vêtements et habits de style, bottines, bijoux. 43 cm.

1 500 / 2 000



375 Poupée parisienne attribuée à Jumeau

tête pivotante et buste en biscuit marqué en creux "5", yeux de sulfure marron, oreilles percées avec boucle, corps en peau articulations à goussets, doigts détachées, belle tenue de pièces en soie violette et noir, sous-vêtements, bottines à talon, calotte en liège et perruque blonde avec natte, lorgnons. 52 cm.

1 500 / 2 000

376 Lévrier afghan en fourrure blanche et noire

yeux de verre. H. 18 cm - L. 23 cm.

100 / 150

377 Poupée de mode allemande

tête plein et buste-fixe en biscuit, yeux bleu émaillés, oreilles percées avec boucles, corps en peau articulation dite universelle, bras et mains en biscuit, sous-vêtements et habits en partie ancien, perruque blonde, bijoux, chapeau de velours bordeaux. 55 cm.

1 200 / 1 800

378 Poupée parisienne

tête pivotante en buste en biscuit, yeux émaillés bleus, oreilles percées avec boucle, corps en peau articulations à gousset, doigts détachés, beau costume de style ancien trois pièces, chaussures à talon en cuir brun d'époque, ombrelle manche en os, lorgnons, calotte en liège, perruque. 49 cm.

1 800 / 2 500

379 Poupée parisienne

tête pivotante et buste en biscuit en creux "5", yeux de sulfure bleu à rayon, oreilles percées avec boucles, corps en peau articulations à goussets, doigts détachés, vêtements en aine en partie d'époque, chaussures à talon, bijoux. 55 cm.

1 500 / 2 000

380 Poupée parisienne François Gaultier

tête pivotante et buste en biscuit, bouche fermée, yeux en sulfure bleu, oreilles percées avec boucles, avec son corps Gesland en tissu armée b, bras et jambes en biscuit (restaurations à la main droite), beaux habits de style, perruque, bonnet et chaussures anciennes. 49 cm.

1 200 / 1 800



381 Petite poupée type parisienne

tête buste fixe en biscuit, yeux émaillé bleu, bouche fermée, sur un corps moderne en tissu, bras et main en biscuit moderne, habits anciens. 33 cm.

100 / 150

382 Poupée parisienne Jumeau taille 1

tête pivotante et buste en biscuit, bouche fermée, yeux de verre bleu, oreilles percées avec boucles, corps en peau, fessier et articulations à gousset, doigts détachés, sous-vêtements et vêtements, calotte en liège, perruque. 39 cm.

600 / 800

383 Jumeau La mariée

tête pivotante et buste en biscuit, yeux de sulfure bleu à rayon, oreilles percées, sur un beau corps en bois laqué tout articulé, habits en partie ancien, bottines de cuir brun marqué "BV" taille 1. 35 cm.

1 500 / 2 000

384 Le marié

poupée tête buste fixe attribué à Barrois, yeux bleus émaillés, oreilles percées, corps en bois laqué articulé, habits en partie ancien, chaussures plates anciennes en cuir brun garnies de nœuds, perruque, porte-mine en os formant canne. 39 cm.

1 000 / 1 200

385 Poupée parisienne

tête-buste en biscuit, yeux bleus émaillés (petits éclats au cerne de l'œil), oreilles percées, sur un corps raide en peau, doigts détachés, bottines noires, habits, perruque. 39 cm.

300 / 400

386 Petite poupée type mannequin

tête buste fixe en biscuit, yeux de verre bleus, corps en tissu, habits de style anciens, perruque. 24 cm.

100 / 150

387 Poupée Parisienne attribuée à Jumeau

tête pivotante et buste en biscuit, yeux de sulfure marron, oreilles percées avec boucles, corps articulé en peau, fessier à gousset, doigts détachés (usures), sous-vêtements et habits de style. 35 cm.

800 / 1 200



388 Belle Parisienne de Madame Simone, Passage Delorme

rue de Rivoli à Paris, tête pivotante à cou plat, collerette, bras et mains en biscuit, corps en peau fessier à gousset avec tampon vert, perruque, sous-vêtements, vêtements en coton et bottines d'époque, face à main en écaille et métal doré. 44 cm.

2 000 / 3 000

389 Fine poupée parisienne

tête buste fixe en biscuit, bouche fermée, yeux bleus émaillées, paupières en léger relief, corps en peau, fessier à goussets, doigts détachées, belle robe d'époque en soierie crème et ruban bleu (usures), calotte en liège, perruque et bonnet, ombrelle en os et soie bleue. 54 cm.

1 500 / 2 000

390 Poupée parisienne

tête buste fixe, yeux bleus peints, corps en bois couvert de peau avec articulations à rotules, bras et mains en biscuit, sous-vêtements, costumes deux pièces en coton blanc et sous-tâche, bottines à talon à boutons en cuir brun, calotte en liège, perruque blonde d'origine. 45 cm.

2 000 / 3 000

391 Poupée parisienne

tête pivotante et buste en biscuit, yeux de verre bleu, oreilles percées, corps en peau articulations à gousset, doigts détachés, tenue d'origine : sous-vêtements, chaussures à talon, bas, ensemble deux pièces en lin puce et bouton en métal doré, calotte en liège, perruque, chapeau de paille. 53 cm.

1 800 / 2 500

- 392 Petit loulou en fourrure blanche**
yeux de verre. L. 13,5 cm.
60 / 100
- 393 Poupée à tête pleine en biscuit**
bouche fermée, yeux bleus sur un corps moderne et tissu, mains en biscuit, vêtements de style, perruque.
43 cm.
150 / 200
- 394 Deux petits chiens type King Charles**
en composition garni de fourrure et yeux de verre. (Usures). L. environ 9 cm.
50 / 80
- 395 Petite poupée type parisienne**
tête pivotante et buste en biscuit, yeux émaillés bleus, oreilles percées avec boucles, sur un corps raide en peau, bras et mains en biscuit, habits de style ancien.
27 cm.
200 / 300
- 396 Petite poupée parisienne**
tête buste-fixe en biscuit, léger fêlé sur le côté gauche, yeux émaillés bleus, corps en peau et tissu, articulations à gousset, habits de style anciens, perruque.
26 cm.
150 / 200
- 397 Deux petites poupées**
poupée parisienne, tête buste fixe en biscuit, yeux de verre bleu, oreilles percées, corps raide en tissu, avant-bras en biscuit rapportés, habits de style, perruque (21,5 cm) et poupée allemande tête en biscuit, bouche fermée, yeux fixes marron, sur un corps en tissu, avant-bras en biscuit rapportés, habits, perruque (31,5 cm).
60 / 80

Caractères

- 400 USA, couple type Googlie**
avec demi masque en carton (usures et manques), corps semi-articulé en tissu pressé, habits d'origine.
21 cm.
200 / 300
- 401 Oncle Sam, personnage Elit MS1 Dep**
yeux de verre bleu regardant vers la droite, corps tout articulé, costume d'origine. 31 cm.
400 / 600
- 402 Googlie Armand Marseille**
moule 323 A4/0M, yeux bleus dormeurs regardant vers la droite, corps semi-articulé, jambes droites, chaussettes et chaussures peintes. 27 cm.
300 / 400



- 403 Petit Googlie Armand Marseille**
moule 323 taille 11/0, yeux bleus dormeurs regardant vers la gauche, corps semi-articulé, chaussettes et chaussures peintes. 17 cm.
300 / 400
- 404 Petit Googlie allemand tout en biscuit**
moule 117, tête buste fixe, yeux bleus dormeurs regardant vers la droite (malheureusement cassé et recollé sur le côté gauche), chaussures marron, bas blancs. 16 cm.
200 / 300
- 405 Petit Googlie Armand Marseille**
moule 233 Nobbykid, yeux bleus dormeurs regardant vers la droite, corps semi-articulé, chaussettes et chaussures peintes. 18,5 cm.
300 / 400
- 406 Petit Googlie Armand Marseille**
moule "323 A4/0M", yeux marron dormeurs regardant vers la gauche, corps semi-articulé, jambes torses, chaussettes et chaussures peintes.
27 cm.
400 / 500
- 407 Googlie Armand Marseille**
moule 323 A5/0M, yeux marron regardant vers la gauche, corps semi-articulé, chaussettes et chaussures peintes.
28 cm.
400 / 500



408 Googlie tout en biscuit

marquée en creux "18", bouche fermée, yeux de verre marron regardant vers la gauche (perruque très collée), corps semi-articulé, chaussettes bleues, chaussures à talon et bride noire, costume d'alsacienne. 19,5 cm.

350 / 500

409 Googlie Armand Marseille

moule 323 3A6/OM", yeux bleus dormeurs regardant vers la gauche, corps tolder tout articulé, habits de garçon, perruque blonde. 29 cm.

300 / 500

410 Poupée allemande double face

corps d'origine et habits d'origine, mécanisme pour faire tourner la tête. Assise sur une chaise en bois façon bambou et un vêtement supplémentaire. 29 cm.

600 / 800

411 Poupée asiatique Simon et Halbig

moule 1329, habits traditionnels d'origine. 34 cm.

700 / 1 000

412 Garçon de la S.F.B.J dit fumeur ou tuteur

moule 242, taille 4, tête pleine en biscuit (restaurations), yeux bleus dormeurs, corps tout articulé avec poire dans le dos, habits de style marin, perruque et petite pipe rapportés. 38 cm.

1 000 / 1 500

413 Poupée S.F.B.J moule 236, taille 12

yeux bleus avec cils, corps tout articulé d'origine (écaillures aux mains), habits blancs, perruque. 68 cm.

300 / 500

414 Bébé de la SFBJ tête porcelaine

moule 251, taille 6, yeux bleus dormeurs avec cils, bouche ouverte avec langue et deux dents dans le haut, corps tout articulé d'origine, habits en partie ancien. 39 cm.

300 / 500

415 Bébé Unis France moule 251

taille 10, tête en porcelaine, bouche ouverte avec deux dents dans le haut, langue mobile, yeux bleus dormeurs avec cils, corps poupon tout articulé, habits. 51,5 cm.

250 / 400

416 Bébé ABG tête porcelaine

moule 1356, narines percées, yeux riboulants, corps de poupon tout articulé, habits. 50 cm.

400 / 600

417 Garçonnet et son cheval bâton

tête en porcelaine Kestner marquée en creux "JDK 249", bouche ouverte avec dents dans le haut, yeux fixes bleus, corps tout articulé, beaux habits de style, perruque, avec son petit cheval bâton. 38 cm.

150 / 200

418 Petit garçon Heubach moule 267

13/0, bouche ouverte avec langue, yeux bleus dormeurs, corps tout articulé à boules, habits, perruque. 26 cm.

200 / 300

419 Garçon riant S.F.B.J moule 230

taille 4, bouche ouverte-fermée avec dents dans le haut, yeux marron dormeurs avec cils, corps poupon semi-articulé (accidents au pied droit), vêtements blancs, perruque. 31 cm.

180 / 250

420 La famille Pierrot

Elle S.F.B.J., lui tête Unis France peinte, habits d'origine. Une troisième. 35 cm.

300 / 500



Bouches fermées



424



423

423 Charmant bébé Jumeau

bouche fermée en rare état d'origine, tête en biscuit coulé marquée en creux "Déposé Jumeau 3", yeux de sulfure bleu, oreilles percées, attache à ressort d'origine, beau corps tout articulé taille 3 marqué au tampon bleu "Jumeau médaille d'or Paris", chemise de présentation portant la marque "Bébé Jumeau", chaussures E. Jumeau médaille d'or 1878, calotte en liège et perruque en mohair blonde. 31 cm.

4 000 / 6 000

424 Le marié, tête jumeau breveté SGD 8

biscuit de belle coloration pâle, bouche fermée, yeux de sulfure bleu, corps articulé à poignets fixes, costume en soie crème. 48 cm.

3 000 / 5 000



425 Beau bébé Jumeau tête en biscuit pressé

bouche fermée, yeux de sulfure marron à rayons, oreilles rapportées percées, corps tout articulé "Médaille d'or" à boules et poignets fixes, habits anciens, calotte et perruque d'origine (non décollées). 45,5 cm.

3 000 / 4 000

426 Bébé Emile Jumeau

tête en biscuit pressé, bouche fermée, yeux de sulfure bleu à rayons, oreilles percées, attache à ressort, corps à huit boules et poignets fixes (doigts repeints), marqué en bleu "Jumeau médaille d'or Paris", beaux sous-vêtements et vêtements d'époque, chaussures au lévrier, calotte en liège et perruque. 50 cm.

3 000 / 4 000



427 Paris Bébé

tête en biscuit coulé marqué au tampon rouge "Tête Déposée Paris-Bébé 9", bouche fermée, yeux de sulfure marron, montage à ressort, oreilles percées, corps tout articulé avec tampon à la tour Eiffel (doigts repeints et écaillures derrière les genoux), sous-vêtements et vêtements anciens, calotte en liège, perruque, chaussures à rosace Paris Bébé taille 9. 52 cm.

2 500 / 3 000

428 Bébé Steiner

tête en biscuit pressé, marqué en creux "A9 paris", bouche fermée, yeux de sulfure marron, corps semi-articulé à poignets fixes marqué au tampon mauve "Bébé Steiner médaille...", habits de style ancien, perruque. 42 cm.

1 200 / 1 800

429 Bébé François Gaultier

marqué dans un cartouche taille 4, tête en biscuit coulé bouche fermée, yeux de verre bleu, attache à ressort, corps tout articulé (manque une main), habits de style, perruque. 34 cm.

1 000 / 1 500



430 Bébé Rabery et Delphieu

tête en biscuit coulé marqué en creux "R.I.D", bouche fermée, yeux de sulfure bleu, oreilles percées, corps articulé, mains repeintes, habits de style, perruque. 50 cm.

800 / 1 200

431 Bébé Denamur

tête en biscuit pressé marqué en creux "E8D déposé", bouche fermée, yeux de sulfure bleu, oreilles percées, sur corps "Jumeau B. SGDG déposé" tout articulé, vêtements de style anciens, chaussures à l'abeille taille 8, perruque rapportée. 45 cm.

800 / 1 200

432 Bébé allemand tête en biscuit coulé

moule 136, bouche fermée, yeux de sulfure bleu à rayons (anciennement replâtrés, légère écaillure au bas de l'œil droit), oreilles percées, corps tout articulé à quatre boules et poignets fixes, habits blancs, calotte en liège et perruque. 49 cm.

1 500 / 2 000



433 Beau bébé Schmitt

tête en biscuit pressé marqué en creux de l'écusson et "1", bouche fermée, yeux de sulfure marron, oreilles percées, corps articulé à boules, à poignets fixes et fessier plat marqué au fer de l'écusson, habits en partie anciens, calotte en liège et perruque blonde en mohair. 39 cm.

4 000 / 6 000

434 Bébé Jumeau première époque

tête en biscuit pressé, bouche fermée, yeux de sulfure bleu à rayons, oreilles percées, corps articulé "Médaille d'or" à huit boules et poignets fixes, vêtements et chapeau en partie anciens, calotte en liège et perruque blonde. 37 cm.

4 000 / 6 000



435 Bébé Jumeau

tête en biscuit pressé marqué en creux "8", bouche fermée, yeux de sulfure bleu, oreilles rapportées et percées avec boucles, corps articulé à huit boules et poignets fixes marqué au tampon bleu "Jumeau médaille d'or Paris", sous-vêtements, vêtements anciens, chaussures en cuir à rosace "E. Jumeau Paris", calotte en liège, perruque en mohair bouclée blonde. Dans sa boîte Bébé Jumeau 8. 50 cm.

3 500 / 4 000

436 Bébé Emile Jumeau

tête en biscuit pressé marqué en creux "Déposé E.8.J" bouche fermée, yeux de sulfure bleu, oreilles percées, attache à ressort, corps articulé à poignets fixes et à boules, marqué au tampon bleu "Jumeau médaille d'or", habits de style, calotte en liège, perruque. 48 cm.

2 500 / 4 000

437 Bébé Eden Bébé

tête en biscuit coulé marqué en creux "Eden bébé Paris H", bouche fermée, yeux de verre bleu, oreilles percées, corps tout articulé, habits, perruque. 35 cm.

400 / 600

438 Bébé français

tête en biscuit coulé marqué en creux "R6R", bouche fermée, yeux de sulfure bleu, oreilles percées, sur un corps en bois tout articulé portant une étiquette "Au Nain Bleu", calotte en liège, perruque, beaux habits de style. 42 cm.

1 500 / 2 000



439 Bébé Bru à tête en biscuit pressé

marqué en creux "Bru Jne R 9", bouche fermée, yeux de sulfure bleu, oreilles percées, sur un corps Chevrot en cuir et composition marqué aux épaules "n° 9", étiquette "Bébé Bru, tout contrefacteur...", bras et mains en biscuit, jambes en bois, habits de style, calotte en liège et perruque. 52 cm.

3 500 / 5 000

440 Bébé Jumeau tête en biscuit coulé

non marqué, taille 9, bouche fermée, yeux de sulfure bleus, attache à ressort, corps semi-articulé à poignets fixes, jambes raides, calotte en liège et perruque. 52 cm.

1 200 / 1 800

441 Bébé à tête Rabery Delphieu

en biscuit coulé marqué en creux "R.1.D", bouche fermée, yeux de sulfure bleu à rayons, sur un beau corps français à huit boules et poignets fixes, habits de style, perruque. 46 cm.

1 200 / 1 800



442 Charmant bébé Steiner bouche fermée

tête en biscuit pressé marqué en creux "Steiner Paris Fr-A7", yeux de sulfure bleu, oreilles percées, corps à poignets fixes marqué en mauve "Le Petit Parisien Bébé Steiner", habits de style, perruque. 36 cm.

1 200 / 1 800

443 Bébé Steiner tête en biscuit pressé

marqué en creux "Figure A18 J Steiner Bte SGD Paris", bouche fermée, yeux de sulfure bleu, oreille percées, corps tout articulé d'origine, habits de style, calotte en carton et perruque. 66 cm.

1 800 / 2 500

444 Bébé François Gaultier

tête en biscuit pressé marqué en creux "F8G", bouche fermée, yeux de sulfure marron, oreilles percées sur un corps tout articulé SFBJ, beaux habits de mariée de satin crème en partie anciens, calotte en liège et perruque d'origine, bottines à talon marquées "L1", bonnet. 54 cm.

1 500 / 2 000



445 Bébé Jumeau bouche fermée

tête en biscuit coulé marqué "Déposé tête Jumeau breveté SGD 7", yeux de sulfure bleu, oreilles percées, attache à ressort, corps tout articulé marqué au tampon bleu, habits de style, calotte en liège, perruque en mohair blond. 42 cm.

1 500 / 2 000

446 Bébé Emile Jumeau bouche fermée

tête en biscuit pressé marqué en creux "Déposé Jumeau 10", yeux de sulfure marron, oreilles rapportées et percées, corps articulé à poignets fixes marqué au tampon bleu "Jumeau médaille d'or Paris", habits en partie anciens, perruque, calotte en liège. 56 cm.

3 000 / 4 000

447 Bébé Jumeau bouche fermée

taille 8, tête en biscuit coulé marqué au tampon rouge "Déposé tête Jumeau déposé SGD 8", yeux de sulfure marron, oreilles percées, corps tout articulé, habits de style ancien, chaussures à l'ange du magasin "A la Providence, 74 rue de Rivoli", calotte en liège et perruque. 49 cm.

1 500 / 2 000



448 Première Jumeau (Early Jumeau)

tête en biscuit pressé taille 3, attache à ressort d'origine, bouche fermée, yeux de sulfure bleu, oreilles percées, corps articulé à huit boules et poignets fixes, marqué au tampon bleu "Jumeau Médaille d'or Paris" (légère trace de cuisson en haut du front, usures aux mains), sous-vêtements, habits et chemise de présentation d'époque, calotte en liège et perruque en mohair. 43,5 cm.

2 500 / 3 000

449 Bébé Émile Jumeau

tête en biscuit pressé marqué en creux "E6J" et "DEPOSE" (léger cheveux superficiel la tempe gauche), avec "H" à l'encre rouge, attache à ressort, bouche fermée, yeux de sulfure bleu à rayon, oreilles percées, corps articulé à poignets fixes marqué au tampon bleu "Jumeau Médaille d'or Paris", sous-vêtements et vêtements anciens, chaussures, calotte en liège et reste de perruque en mohair d'origine, perruque rapportée. On y joint un petit lapin en velours ras. 38 cm.

1 800 / 2 500

450 Bébé allemand bouche fermée

tête pleine dite Belton, moule 139, yeux de sulfure bleu, oreilles percées, corps articulé à boules et à poignets fixes, habits de style. 33 cm.

1 000 / 1 500



451 Bébé Jumeau bouche fermée,

tête en biscuit coulé marqué au tampon rouge "Déposé bébé Jumeau 12", yeux de sulfure marron, corps tout articulé marqué au tampon bleu "Bébé Jumeau diplôme d'honneur", habits en partie anciens, calotte en liège et perruque. 67 cm.

1 500 / 2 000

452 Bébé Jumeau

tête en biscuit coulé marqué au tampon rouge "Déposé tête Jumeau Bte SGD 14" (fêles au front), bouche fermée, yeux de sulfure marron, oreilles percées avec boucles, corps tout articulé marqué au tampon bleu "Jumeau médaille d'or Paris", corset ancien, sous-vêtements et vêtements anciens, chaussures à l'abeille taille 14, calotte en liège, perruque. 60 cm.

1 200 / 1 500

453 Bébé allemand Gebrüder Kulhenz 28/29

Tête en biscuit coulé marqué en creux "G.R. 28-29", bouche fermée, yeux de sulfure bleu, oreille percées, corps articulé à poignets fixes, robe ancienne portant l'étiquette "Au Bon Marché", perruque. 47 cm.

1 800 / 2 500



454 Beau bébé allemand

tête en biscuit coulé marqué en creux sur le replat "3914-12" ?, deux trous d'origine au sommet du crâne, bouche fermée, yeux de verre marron, oreilles percées, sur un corps tout articulé d'époque postérieure, beau manteau en coton rayé marron et garni de bordure et boutons de tissu rouge, calotte en liège, perruque blonde, bonnet ancien. 55 cm.

1 500 / 2 000

455 Bébé Jumeau

tête en biscuit coulé marqué "Déposé tête Jumeau 10", bouche fermée, yeux de sulfure bleu, oreilles percées, corps tout articulé non marqué., habits blancs, calotte en liège, perruque blonde, chapeau en paille. 50 cm.

1 500 / 2 000

456 Bébé Jumeau

tête en biscuit coulé marqué au tampon rouge "Déposé tête Jumeau SGD 12" et en creux "D" (éclat et fêle au front, réparations à la base du cou et aux bas des joues), bouche fermée, yeux de sulfure bleu, corps tout articulé marqué au tampon bleu "Bébé Jumeau diplôme d'honneur" (mains repeintes). 63 cm.

500 / 800

457 Bébé allemand Kling moule 169

taille 10, tête buste fixe, corps tissu, mains en celluloïd (manque une main). 65 cm.

300 / 500

458 Bébé François Gaultier

tête en biscuit accidentée et recollée, bouche fermée, yeux de sulfure marron. 34 cm.

150 / 200

459 Poupée tête-buste en biscuit coulé

marqué en creux "1", bouche fermée, yeux de sulfure marron, corps en peau, fessier et articulations à gousset, bras en biscuit (restaurations aux mains, usures). 37,5 cm.

200 / 300

Mobilier – 2^e partie

- 462 Boite à bijoux en bois**
gainé de papier imprimé et pieds de laiton, formant commode de style Boule ouvrant à deux tiroirs (usures et petits accidents). 16 x 15 x 23 cm.
30 / 50
- 463 Joli petit secrétaire en placage d'acajou**
et bois clair, de style Restauration, à une porte et trois tiroirs. Milieu XIX^e. H. 27 cm. L. 18 cm.
150 / 200
- 464 Commode diminutive en noyer de style Louis XV**
façade galbée à trois rangées de tiroirs, dessus bois. Quelques restaurations anciennes. L. 33 cm. H. 17 cm.
200 / 300
- 465 Commode en bois fruitier de style Louis XVI**
dessus bois, ouvrant à trois tiroirs, montants cannelés. XIX^e. L. 38 cm. H. 30 cm.
150 / 200
- 466 Paire de fauteuils en osier**
garnis de toile de Jouy. H. 35 cm.
60 / 100
- 467 Vitrine pour poupée en laiton et verre bombé**
de style rocaille. Fin XIX^e - début XX^e. H. 33 cm.
100 / 150
- 468 Chiffonnier en placage d'acajou**
ouvrant à cinq tiroirs, dessus de marbre blanc. 34 cm.
80 / 100
- 469 Commode fin XVIII^e diminutive**
ouvrant à trois tiroirs, avec placage de différents bois fruitier, dessus bois. L. 35 cm. H. 20 cm.
150 / 200
- 470 Commode bureau de pente d'époque XVIII^e**
diminutive en placage de noyer et bois de loupe, avec deux médaillons représentant des paysages hollandais ? Nord de l'Europe. Quelques accidents et réparations anciennes. L. 30 cm. H. 22 cm.
250 / 400
- 471 Paravent à deux feuilles en hêtre**
garni de soierie brodée, une des feuilles formant pêle-mêle. Dim. par feuille : H. 35 cm - L. 16 cm.
50 / 100
- 472 Salon canné de style Thonet, trois pièces**
canapé et deux chaises (petit accident à une chaise). H. assise : 15 cm.
50 / 100
- 473 Commode en bois de placage et marqueterie de filets**
ouvrant à trois tiroirs. Dessus de marbre blanc. Style XIX^e siècle. H. 23 cm - L. 27 cm.
40 / 60
- 474 Commode en chêne ouvrant à quatre tiroirs**
dont un en ceinture. Style Louis Philippe. H. 23 cm - L. 30 cm. On y joint une petite commode de style italien. L. 20 cm.
40 / 60
- 475 Petite coiffeuse en placage d'acajou**
et marqueterie de bois clair, ouvrant à deux tiroirs, miroir amovible. XIX^e siècle. Elle contient six accessoires en corne et divers dont brosse. H. 37 cm - L. 16 cm.
300 / 400
- 476 Cheminée, modèle réduit en bois et laiton**
avec four et différents accessoires dont pots en grès. H. 31 cm - L. 41 cm.
200 / 300
- 477 Secrétaire droit en placage de palissandre**
avec marqueterie de filets de bois clair, dessus de marbre. Style XIX^e siècle. H. 34 cm - L. 22 cm.
40 / 60
- 478 Petite meuble de toilette en placage d'acajou**
et bois noirci, ouvrant par deux portes en partie basse, un tiroir en ceinture, dessus de marbre (accident), miroir pivotant. Il est garni d'un broc, cuvette, jeu de domino et brosse. 32 x 16 x 25 cm.
300 / 500
- 479 Petite table rectangulaire à volets**
en placage d'acajou, ouvrant à un tiroir. 19 x 23,5 x 21 cm.
60 / 100
- 480 Petit meuble en placage d'acajou**
ouvrant par trois tiroirs sur trois rangs. H. 17,5 cm. On y joint une petite machine à coudre en silhouette de tôle noire.
40 / 60
- 481 Chaise cannée en bois noirci**
(accident au cannage). H. assise : 16 cm.
10 / 15

- 482 Fauteuil en bois tourné et noirci**
H. assise : 17 cm.
30 / 50
- 483 Petit paravent
trois feuilles en acajou**
orné de chromo et garni d'appliques
de laiton doré. Style Louis XVI vers 1900.
(Fentes et petits manques). 30 x 40 cm.
150 / 200
- 484 Petite commode de style Louis XV**
en bois naturel. Fin XX^e. L. 17 cm.
30 / 50

Poupées mécaniques

- 487 Marotte à musique**
tête buste en biscuit allemand Armand
Marseille, bouche ouverte, yeux de verre
bleu, manche en os formant sifflet, beaux
habits d'origine. 38 cm.
300 / 500
- 488 Marotte à musique**
tête en biscuit allemand, bouche ouverte,
yeux de verre marron, manche en os
(probablement rapporté), beaux habits
d'origine (fusés). 34 cm.
200 / 300
- 489 Marotte à musique**
tête buste en porcelaine allemande
marquée en creux "A390M", bouche
ouverte, yeux bleus fixes, manche en bois,
habits de folie en soierie de couleurs.
38 cm.
150 / 200
- 490 Marotte à musique**
tête porcelaine allemande, bouche
ouverte, yeux fixes bleus, manche en
bois, habits en soie (usures et déchirures).
33 cm.
120 / 150
- 491 Bébé gigoteur Steiner,**
tête pleine en biscuit, bouche ouverte
avec double rangée de dents, yeux de
sulfure bleu, mécanisme en bel état,
habits et chaussures à rosace d'époque,
perruque bonde en mohair et bonnet
d'origine, hochet en os et métal. 44 cm.
1 500 / 2 000
- 492 Poupée marcheuse Bru**
tête en biscuit pressé marquée en creux
"Bru Jne 9", bouche ouverte avec dents
dans le haut, yeux bleus dormeurs,
corps marcheur avec mouvement des
jambes et de la tête (restaurations), sous-
vêtements, vêtements anciens, calotte en
liège, perruque en mohair blond. 56 cm.
1 800 / 2 000

Belles bouches ouvertes

- 495 Grand bébé de type Jumeau
de la SFBJ,**
tête en porcelaine taille 16, bouche
ouverte, yeux de sulfure bleu, oreilles
percées, corps tout articulé, habits de
style, calotte en carton et perruque.
89 cm.
500 / 800
- 496 Bébéd Eden Bébéd bouche ouverte**
tête en biscuit pressé marqué en creux
"Eden Bébéd Paris 14 Déposé", bouche
ouverte avec dents dans le haut, yeux de
sulfure bleu, oreilles percées, corps tout
articulé, habit en partie anciens, calotte
en liège et perruque. 82 cm.
500 / 800
- 497 Exceptionnelle bébé Jumeau
bouche ouverte**
taille 16, tête en biscuit coulé, yeux de
sulfure bleu, oreilles rapportées, attache à
ressort, corps tout articulé avec étiquette
"Bébéd Jumeau diplôme d'honneur",
beaux habits de style ancien en drap
bleu, calotte en liège et perruque. 89 cm.
1 000 / 1 500
- 498 Bébéd SFBJ de type Jumeau**
tête en biscuit coulé, bouche ouverte,
taille 13, yeux de sulfure bleu, oreilles
percées, attache à ressort, corps tout
articulé, habits, sous-vêtements et
chaussures anciens, calotte en liège et
perruque. 74 cm.
400 / 600
- 499 Bébéd SFBJ de type Jumeau**
tête en biscuit coulé taille 13, bouche
ouverte, yeux de sulfure bleu, oreilles
percées, corps tout articulé avec étiquette
"Bébéd Jumeau diplôme d'honneur",
habits de style ancien, calotte en liège et
perruque. 73 cm.
400 / 600
- 500 Bébéd SFBJ de type Jumeau**
tête porcelaine, bouche ouverte, taille
12, yeux de sulfure bleu, oreilles percées,
corps tout articulé marqué au tampon
bleu "Bébéd Jumeau breveté SGDG
déposé, habits blancs anciens, calotte en
liège et perruque. 67 cm.
300 / 500
- 501 Poupée Denamur**
bouche ouverte, tête en biscuit marqué
en creux "E7D", bouche ouverte, yeux de
sulfure bleu, oreilles percées, sur corps non
d'origine tout articulé, vêtements de style
anciens, perruque rapportée. 45 cm.
300 / 400



502 Poupée type Jumeau

tête en biscuit coulé marqué en creux du cachet "S.F.B.J 230 Paris", surchargé en rouge "Tête Jumeau" et marqué en creux " 10", bouche ouverte avec dents, yeux de sulfure bleu, oreilles percées, corps tout articulé avec étiquette "Bébé Jumeau diplôme d'honneur", costume d'alsacienne, perruque, chaussures Bébé Jumeau taille 10. Dans sa boîte. 55 cm.

500 / 800

503 Petite poupée métisse Jumeau

tête en biscuit pressé marqué en creux "3" (restaurations au front) montage à ressort, bouche ouverte avec dents dans le haut, yeux de sulfure marron, oreilles percées, corps tout articulé, vêtements, calotte en liège, perruque. 30, 5 cm.

400 / 600

504 Poupée Eden Bébé

tête en biscuit coulé marqué en creux "Paris 9", bouche ouverte avec dents dans le haut, yeux de sulfure bleu, oreilles percées avec boucles, corps tout articulé (écaillures), sous-vêtements, vêtements anciens et perruque, petit sac. 55 cm.

Dans une boîte Eden Bébé non d'origine.

1 200 / 1 500

505 Bébé Jumeau

tête en biscuit taille 6 (léger fêle au-dessus de l'oreille gauche), bouche ouverte, yeux de sulfure marron, oreilles percées, corps tout articulé marqué eau tampon bleu "Jumeau médaille d'or Paris", bottines, habits, perruque en mohair blond. 42 cm.

300 / 500

506 Bébé Jumeau

tête en biscuit coulé marqué au tampon rouge "Déposé tête Jumeau SGD 10", attache à ressort, bouche ouverte, yeux de sulfure bleu, corps tout articulé marqué au tampon bleu "Bébé Jumeau diplôme d'honneur", sous-vêtements et vêtements en soierie rose en partie d'époque (usures, déchirures et restaurations), calotte en liège et perruque rapportée, ombrelle en bois et tissu. 58 cm.

700 / 1 000

507 Poupée de type Jumeau taille 11

tête en biscuit coulé, bouche ouverte avec dents dans le haut, yeux de sulfure bleu, oreilles percées, corps tout articulé, sous-vêtements et habits en partie ancien, calotte en liège, perruque, chapeau. 62 cm.

300 / 500

508 Poupée S.B.J de type Jumeau

moule 1907, taille 10, bouche ouverte, yeux de sulfure bleu, oreilles percées, corps tout articulé, habits anciens, perruque blonde. 57 cm.

300 / 500

509 Bébé Jumeau

tête en biscuit coulé marqué "0" en creux (accident et restauration au côté droit), bouche ouverte, yeux de sulfure marron, corps tout articulé, sous-vêtements, habits de style, calotte en liège, perruque, collier en perles de corail. 40 cm.

150 / 200



Fin de la vente vers 18h30

PROCHAINES VENTES

Mardi 21 juin

TSF - Sciences et techniques



Samedi 25 juin

Dessins et tableaux anciens

Mobilier & objets d'art XVII^e au XX^e

Ventes spécialisées sans catalogue

Samedi 2 juillet

Jouets et chemin de fer

Mardi 5 juillet

Autour de la poupée



Samedi 17 septembre

Automobilia et motos de collection

Samedi 24 septembre

Mobilier et objets d'art

PROCHAINE VENTE DE POUPÉES CATALOGUÉES

Samedi 1^{er} octobre

Chaque mercredi, les commissaires-priseurs sont à votre disposition pour toute expertise et pour recevoir vos objets et collections en vue de vente (il est préférable de prendre rendez-vous, compte tenu des conditions sanitaires).

IVOIRE Chartres

VENDREDI 20 MAI 2022



POUPÉES DE COLLECTION



Maîtres Elsa GODY-BAUBAU - Pascal MAICHE - Caroline RIVIÈRE