

COUTON - VEYRAC - JAMAULT

Commissaires-Priseurs



IVOIRE Nantes

MARDI 17 MAI 2022

Œuvres d'art, tableaux, céramiques, ameublement de créateurs et tapisseries ont toujours cohabité dans cette maison de l'avenue Camus, ancienne demeure du Docteur Jules Paressant, artiste nantais reconnu.

Elle devient ensuite l'écrin de la collection d'un amateur d'art du XX^e siècle, passionné et curieux, dont l'intérêt pour les arts décoratifs s'exprime par ses choix et goûts personnels.

Ce n'est pas une collection à proprement parler, car l'éclectisme des œuvres peut, au regard de l'historien d'art, présenter des particularités. Il s'agit plutôt d'une promenade heureuse à travers l'Art Déco, les années post-war, puis les années Pompidou, plus joyeuses, pour ensuite s'achever au XXI^e siècle avec des œuvres contemporaines.

Collectionnées pendant une trentaine d'années ou héritées de l'histoire familiale, ces œuvres retracent le parcours d'un amateur guidé par ses envies et par des rencontres importantes qui l'ont aidé à éduquer son regard, toujours avide de découvertes.

Monsieur S. souhaite, à travers cette vente, rendre hommage à deux figures du marché de l'art parisien, avec lesquelles il avait noué des relations amicales : Madame Hélène Greiner de la galerie MARTEL-GREINER, spécialiste de l'art du XX^e siècle et Monsieur Patrick Favardin de la galerie « A REBOURS » qui aimait faire découvrir la céramique et les années 50 aux passionnés ou simples curieux.

S'apprêtant à quitter sa maison, ce collectionneur laisse ainsi partir vers d'autres horizons et en d'autres mains bienveillantes, des « valeurs sûres » et des œuvres d'artistes moins connus mais tout aussi talentueux.

Par cette vente confiée à la maison de ventes COUTON VEYRAC JAMAULT, Monsieur S. souhaite faire partager sa passion et ses choix artistiques et vous remercie de l'enthousiasme que vous lui porterez. Le produit de cette vente sera principalement affecté à la restauration d'une demeure historique.

IVOIRE Nantes

COUTON
VEYRAC
JAMAULT



MARDI 17 MAI 2022 à 10h et 14h - à Nantes

ARTS DÉCORATIFS DU XX^E CÉRAMIQUES, TABLEAUX ET AMEUBLEMENT

garnissant l'Hôtel particulier de Monsieur S.

à 10h : du n°1 au n°134

à 14h : du n°150 au n°465

Expositions publiques à Nantes

Samedi 14 mai de 9h à 12h

Lundi 16 mai de 9h à 12h et de 14h à 18h

Vente en salle, en live, par téléphone et ordres d'achat

Dans le respect des consignes sanitaires en vigueur

DROUOT.com
Live

AUCTION^{FR}
LIVE

INTERENCHERES
LIVE

interencheres.com/44003 et ivoire-nantes.com

EXPERT : M. Côte Remy - 06 15 04 83 02

NANTES - L'Hôtel des Ventes de Nantes - 8-10, rue Miséricorde - 44000 Nantes
Tél. 02 40 89 24 44 - contact@encheres-nantes.com

PARIS - 159 bis boulevard du Montparnasse - 75006 PARIS - Tél. 01 43 29 09 85

Bertrand COUTON - Henri VEYRAC - Elisa JAMAULT - Henri COUTON | Commissaires-priseurs



Mardi 17 mai à 10h

Collection de céramiques



6

1. JEAN AUSTRUY (1915-1985)

Vase tronconique en terre cuite émaillée à décor incisé géométrique
Signé sous la base
H. 38,5 cm

120 / 180 €

2. PAUL JEAN AUSTRUY (1910-2012)

Vase balustre en terre cuite émaillée noire à deux anses latérales
Intérieur jaune pâle
Signé et daté 15/5/54
H. 70 cm

1000 / 1500 €

3. ANDRÉ BAUD (1903-1986)

A Vallauris
Plat circulaire en terre cuite émaillée à décor d'une plante grasse sur un fond bicolore
Signé au dos en noir
D. 38 cm

150 / 200 €

4. ANDRÉ BAUD (1903-1986)

Large plat sur talon en terre cuite émaillée brun à décor émaillé d'une fleur épanouie
Signé au dos en vert
Signé et daté 1951
D. 42 cm

150 / 200 €

5. JOËL BAUDOUIN (1930-2013)

Urne grand modèle
Vase ovoïde en terre cuite émaillée à décor tournant d'animaux stylisés et patinés
Signé sous la base
H. 34 cm
Provenance : Galerie Louvre Victoire, Paris

200 / 300 €

6. JACQUES BLIN (1920-1995)

Disque de céramique sur base en bois avec piètement (4 pieds) en fer
Base de lampadaire
A décor incisé de charriot, de pressoir, des vendanges
H. 34 cm D. 44 cm
Provenance : collection personnelle de Patrick Favardin, Paris

1500 / 2000 €

7. JACQUES BLIN (1920-1995)

Vase amphore en céramique émaillée verte avec décor incisé d'oiseaux et de feuilles
Signé sous la base
H. 21 cm

300 / 500 €

8. JACQUES BLIN (1920-1995)

Pichet en céramique émaillée bleu à décor d'oiseaux et de soleil et de girafes
Signé sous la base
H. 16 cm

200 / 300 €

9. JACQUES BLIN (1920-1995)

Vase diabololo en céramique émaillée bleue à décor d'une frise d'oiseaux
Le col à frise de chevrons
Signé sous la base
H. 19 cm

200 / 300 €

10. JACQUES BLIN (1920-1995)

Pichet en céramique émaillée à coulures bleues et vertes
Décor incisé de chouettes et poissons
Signé sous la base
H. 22 cm

80 / 120 €

11. ROGER CAPRON (1922-2006)

Coupe découpée en faïence blanche sur talon à décor d'un rectangle noir de lignes jaunes et bleues
Signée et située Vallauris en noir
L. 48 cm

200 / 300 €



16

12. ROGER CAPRON (1922-2006)

Cache pot tripode dit aussi « Molaire » en céramique blanche à décor en réserve à la paraffine de bandes polychromes
Signé situé, numéroté 20
H. 21 cm

300 / 500 €

13. ROGER CAPRON (1922-2006)

Grand pichet en céramique blanche à décor en réserve à la paraffine de bandes multicolores
Signé et situé, et lettre T
H. 36 cm

200 / 300 €

14. ROGER CAPRON (1922-2006)

Vase à oreilles en céramique blanche à décor en réserve à la paraffine géométrique noir tournant
Signé et situé Vallauris en noir sous la base, 1956
H. 34 cm
Bibliographie : Côme Remy et Karine Lacquement, Arts Décoratifs 1945-1965, Gourcuff, 2009, P.66 ill. p 67

1000 / 2000 €

15. ROGER CAPRON (1922-2006)

Suspension tronconique en faïence à décor en réserve à la paraffine de pavés blancs et percée d'une frise de disques
Signée dans un cartouche
H. 32 cm

900 / 1200 €

16. ROGER CAPRON (1922-2006)

Vase à oreilles en céramique blanche à décor de coq parodant polychrome
Signé et situé Vallauris en noir sous la base
H. 36 cm
Provenance : Pierre Staudenmeyer
Exposition monographique à Sèvres
Bibliographie : Pierre Staudenmeyer Capron, Norma, 2003 p. 73

3000 / 5000 €

17. ROGER CAPRON (1922-2006)

« Pineau » forme S5, à décor en réserve de paraffine noire, turquoise et bleue
Bouteille à alcool en faïence stannifère signée et située à Vallauris sous la base
H. 20 cm

150 / 200 €

18. ROGER CAPRON (1922-2006)

« Marc » à beignet central décor polychrome à frise de branches vertes dans des encadrements n° J25. Bouteille à alcool en faïence stannifère signée et située à Vallauris sous la base
H. 32 cm

150 / 200 €

19. ROGER CAPRON (1922-2006)

Sans titre forme S8 à décor polychrome de grappe de raisin
Bouteille à alcool en faïence stannifère signée et située à Vallauris sous la base
H. 31 cm

150 / 200 €

20. ROGER CAPRON (1922-2006)

« Banyuls » forme S5 rouge à décor géométrique à réserve de paraffine
Bouteille à alcool en faïence stannifère signée et située à Vallauris sous la base
H. 20,5 cm

150 / 200 €

21. ROGER CAPRON (1922-2006)

Rhum forme S7 émail gris bleu, décor d'une branche stylisée en réserve de paraffine
Bouteille à alcool en faïence stannifère signée et située à Vallauris sous la base
H. 36 cm

150 / 200 €

22. ROGER CAPRON (1922-2006)

Whisky forme S7 émail blanc et et bandes polychromes
Bouteille à alcool en faïence stannifère signée et située à Vallauris sous la base
H. 36 cm

150 / 200 €



23. ROGER CAPRON (1922-2006)

Cognac forme S7 émail blanc et décor géométrique polychrome.
Bouteille à alcool en faïence stannifère signée et située à Vallauris sous la base
H. 36 cm 150 / 200 €

24. ROGER CAPRON (1922-2006)

Fine forme S7 émail gris bleu décor en réserve d'une branche
Bouteille à alcool en faïence stannifère signée et située à Vallauris sous la base
H. 36 cm 150 / 200 €

25. ROGER CAPRON (1922-2006)

Whisky forme S3, émail blanc titré aux lettres éparpillées en noir sur carrés polychromes : bouteille double gourde
Bouteille à alcool en faïence stannifère signée et située à Vallauris sous la base
H. 31 cm 150 / 200 €

26. ROGER CAPRON (1922-2006)

Fine forme S3 émail blanc, décor d'une grappe de raisin sous un oiseau polychrome
Bouteille à alcool en faïence stannifère signée et située à Vallauris sous la base
H. 31 cm 150 / 200 €

27. ROGER CAPRON (1922-2006)

Armagnac à anneau ou beignet central émail blanc, col et base à bandes bleues
Bouteille à alcool en faïence stannifère signée et située à Vallauris sous la base
H. 33 cm 150 / 200 €

28. ROGER CAPRON (1922-2006)

Rhum Forme S9 émail blanc à décor de pavé polychrome en réserve de paraffine
Bouteille à alcool en faïence stannifère signée et située à Vallauris sous la base
H. 32.5 cm 150 / 200 €

29. ROGER CAPRON (1922-2006)

Gin forme S9 émail blanc à décor en noir de navettes cablées
Bouteille à alcool en faïence stannifère signée et située à Vallauris sous la base
H. 32.5 cm 150 / 200 €

30. ROGER CAPRON (1922-2006)

Vodka forme S8 à bandes bleues en réserve de paraffine
Bouteille à alcool en faïence stannifère signée et située à Vallauris sous la base
H. 31 cm 150 / 200 €

31. ROGER CAPRON (1922-2006)

Cognac forme S3 émail orange à décor géométrique en réserve de paraffine
Bouteille à alcool en faïence stannifère signée et située à Vallauris sous la base
H. 36 cm 150 / 200 €

32. ROGER CAPRON (1922-2006)

Table basse à plateau rectangulaire en carreaux de céramique à empreintes de feuilles sur structure en fer
A piètement angulaire à section carrée
39 x 113 x 41 cm 300 / 500 €

33. ROGER CAPRON (1922-2006)

Petite assiette à décor d'une chèvre en émail polychrome sur fond d'encre de chine
D. 18 cm
Cul orange signé, situé et n°A 27
Usures 200 / 400 €

34. ROGER CAPRON (1922-2006)

Grande coupe sur talon au roi pêcheur
Sur fond noir
Signée, datée, située
D. 37 cm
Trous d'accroche 800 / 1200 €

35. ROGER CAPRON (1922-2006)

Coupe asymétrique aux poissons
Signée située
L. 27,5 cm H. 15 cm
Petits accidents 200 / 400 €

36. ROGER CAPRON (1922-2006)

Boîte couverte émaillée verte à décor de feuilles noires
Signée située
D. 48 cm H. 16 cm 300 / 500 €

37. ROGER CAPRON (1922-2006)

Vase à oreilles
Blanc à décor géométrique en colonne en réserve à la paraffine noire
Signé
H. 15 cm 1000 / 2000 €

38. ROGER CAPRON (1922-2006)

Coupe sur talon émaillée blanche aux six oiseaux polychromes
Signée, située
D. 30,5 cm
Trous de suspension
Bibliographie : Côme Remy et Karine Lacquement, Arts Décoratifs 1945-1965, Gourcuff, 2009, P.66 pour un plat similaire à cinq oiseaux 800 / 1200 €



37



38



42



45

39. ROGER CAPRON (1922-2006)

Assiette circulaire en céramique émaillée blanche à un oiseau polychrome ou rouge gorge
Signée située et numérotée N10
D. 30 cm

150 / 200 €

40. ROGER CAPRON (1922-2006)

Cache pot orange à décor géométrique en réserve à la paraffine
Signé, situé et n° 6
H. 18 cm D. 18 cm

300 / 500 €

41. ATTRIBUÉ À ROGER CAPRON (1922-2006)

Carreau de céramique à décor en réserve à la paraffine d'un oiseau à bandes polychromes
15 x 15 cm

80 / 120 €

42. ROGER CAPRON (1922-2006)

Table en fer à plateau de céramique carré à décor orangé, brun, entretoise en H
Signé dans le décor
70 x 60 x 61 cm
Provenance : Galerie Martel Greiner

2000 / 4000 €

43. ROGER CAPRON (1922-2006)

Table basse à plateau de carreaux de céramique à décor blanc, rouge orange et noir de navettes, signée dans un cartouche sur fond blanc
Structure en fer à section carrée
38 x 120 x 41 cm

1200 / 1800 €

44. ROGER CAPRON (1922-2006)

Table base à plateau carreaux de céramique crème et gris à décor géométrique
Structure en fer à section carrée et contreplaqué d'origine
37 x 118 x 30 cm

600 / 800 €

45. ROGER CAPRON (1922-2006)

Table basse à plateau rectangulaire à coté incurvé en plomb à décor incisé d'un oiseau reposant sur quatre pieds cylindriques en chêne noirci
34 x 80 x 55 cm

2000 / 3000 €

46. VALLAURIS

Grande coupe sur talon en terre cuite émaillée blanc à décor zoomorphe polychrome
Signée au dos en creux
Située numérotée C1017 en noir
D. 46 cm

200 / 300 €

47. ROGER CAPRON (1922-2006)

Table basse rectangulaire à plateau de carreaux de céramique gris, camel et blanc sur une structure et piètement en fer
H. 30 cm L. 121 cm P. 41 cm

400 / 600 €

48. GUIDETTE CARBONELL (1910-2008)

Grand plat circulaire sur talon à décor d'un oiseau ayant mangé des insectes
Signé sous la base
D. 41 cm
Trous de suspension
Bibliographie : Frederic BODET et Krine LACQUEMENT, Guidette Carbonell, Norma Paris, 2007, p. 87 pour un plat identique dans les collections du Frac

8000 / 12000 €



48



49

49. GUIDETTE CARBONELL (1910-2008)

Harpie

Très grande sculpture double faces en céramique émaillée

Plètement en fer sur base en béton

Monogrammée

H. totale : 100 cm - H. de la céramique : 59 cm

Provenance : maison de l'artiste à Meudon,

Exposition : Musée des Arts Décoratifs Paris, monographique

Musée de la Piscine à Roubaix

Musée de la Céramique à Rouen

Bibliographie : Frédéric BODET et Karine LACQUEMENT, Guidette Carbonell, Norma Paris, 2007, p.130 dans le jardin de l'artiste à Meudon

30000 / 50000 €

50. GUIDETTE CARBONELL (1910-2008)

Les deux harpies

Broderie polychrome monogrammée en bas à droite et datée 1969, provenance de la maison de Guidette Carbonell à Meudon

H. 111 cm Larg. 112 cm

6000 / 8000 €

51. GUIDETTE CARBONELL (1910-2008)

L'enfant et l'oiseau

Projet de fontaine

Aquarelle sur papier calque contre collé

Signée en haut à gauche

44 x 37 cm

Provenance : maison de Guidette Carbonell, galerie Mercier

Bibliographie : F. BODET et K. LACQUEMENT, Guidette Carbonell, Norma, Paris 2007, p. 161

1500 / 2000 €

52. POL CHAMBOST (1906-1983)

Feuille n° 1057, vers 1955

Vide poche en faïence émaillée orangé et noire

Signé en creux

L. 27 cm

200 / 300 €



51



50



57



65



73

53. Pol CHAMBOST (1906-1983)

Pique fleurs hérisson en terre émaillée turquoise, vers 1968. Signé sous la base
Larg. 26 cm 200 / 300 €

54. POTERIE POL CHAMBOST

Pichet en céramique émaillée craquelé jaune citron à panse angulaire, col évasé à bec, intérieur noir
Signé en creux, et n° 835, vers 1955
H. 25 cm 800 / 1200 €

55. POTERIE POL CHAMBOST

N° 815, vers 1951
Pichet en céramique vernissée noire et vert anis
Signé en creux sous la base
H. 27 cm
Bibliographie : Pol Chambost Somogy, 2006 , ill de nombreuses fois 500 / 800 €

57. ROBERT ET JEAN CLOUTIER (1930-2008 et 1930-2015)

Minotaure
Vase anthropomorphe en céramique émaillée noire à petites fines craquelures à nez , yeux et lèvres en relief visage de femme sur une face et d'homme sur l'autre, cornue, signé en creux au-dessous
Intérieur émaillé rouge
H. 21 cm
Bibliographie : 1947-2017, 70 ans d'expression céramique française, P. Chambost, P. Marziano, A. Serpollet, Les Livres de l'Îlot, 2020, notre modèle reproduit p.224
1200 / 1800 €

58. ROBERT ET JEAN CLOUTIER (1930-2008 et 1930-2015)

Vase anthropomorphe en terre cuite vernissée violine
Femme portant une colombe
Signé avec « les deux pieds »
Petit éclat à l'aile
H. 34 cm 500 / 800 €

59. ROBERT ET JEAN CLOUTIER (1930-2008 et 1930-2015)

« Femme ailée »
Vase anthropomorphe légèrement bombé à col droit en terre cuite émaillée rose pâle reprenant le buste d'une femme, entre deux ailes, le visage en relief, les cheveux incisés
Signé en creux sous la base
H. 21 cm
Provenance : Galerie Favardin, Paris 400 / 600 €

60. ROBERT ET JEAN CLOUTIER (1930-2008 et 1930-2015)

Double vase en céramique à deux cols resserrés de hauteur différentes en céramique émaillée crème
Le plus haut à coulure jaune
Signé sous la base CLOUTIER RJ France
H. 22 cm
Provenance : Galerie Favardin, Paris 800 / 1200 €

61. ROBERT ET JEAN CLOUTIER (1930-2008 et 1930-2015)

Bambou
3 vases chinois à section carrée et renflement en terre vernissée rouge pour les deux à coulure plus grands et bleu pour le plus petit
Signés sous la base
H. 31 cm 24 cm et 22 cm 300 / 500 €

62. ROBERT ET JEAN CLOUTIER (1930-2008 et 1930-2015)

Vase ovoïde à col et base évasés en terre émaillée bleue à décor appliqué d'un poisson
Signé sous la base
H. 33 cm
Provenance : Galerie Favardin, exposition des frères Cloutier 500 / 800 €

63. ROBERT ET JEAN CLOUTIER (1930-2008 et 1930-2015)

Vase ovoïde à col et base évasés en terre cuite émaillée blanche à décor appliqué en relief d'un oiseau stylisé bleu
Signé sous la base
H. 28 cm
Provenance : Galerie Favardin, exposition des frères Cloutier 500 / 800 €

64. ROBERT ET JEAN CLOUTIER (1930-2008 et 1930-2015)

Vase ovoïde à base et col évasés en terre cuite émaillée noire avec décor appliqué d'un visage en médaillon rouge
Signé à la base
H. 27 cm
Provenance : Galerie Favardin, exposition des frères Cloutier
Bibliographie : Côme REMY & Karine LACQUEMENT Création en France : arts décoratifs 1945-1965 : répertoire alphabétique, Montreuil, Gourcuff Gradenigo, 2009, p.84. pour une céramique avec le célèbre rouge des jumeaux Cloutier 500 / 800 €

65. ALICE COLONIEU (1924-2010)

Vase cylindrique à col droit et sur talon en argile à haut relief d'une frise de pampre de vigne émaillée vert et noir sur fond blanc diaphane
Signé sous le talon
H. 51 cm 2000 / 3000 €

66. GEORGES GOUZY (1931-2012)

Atelier POP MEC des BORMES
Coupe sur talon en terre cuite vernissée à décor de poisson dans un entourage de gaudrons
Signée sous la base
D. 36 cm 120 / 150 €

67. GRANDJEAN & JOURDAIN À VALLAURIS

Grande coupe oblongue en céramique faux bois
Cachet en creux au-dessous
41 x 25 cm 120 / 180 €

68. JACQUES INNOCENTI (1926-1958)

Pichet en terre cuite vernissée écossais vert, vers 1950
Signé et localisé à Vallauris
H. 22 cm 300 / 500 €

70. MADO JOLAIN (1921-2019)

Cache pot cylindrique
Pieds incurvés émaillés blancs, vers 1950
Cachet monogrammé
H. 18 cm D. 26 cm
Provenance : Galerie Favardin, Paris 800 / 1200 €

71. MADO JOLAIN (1921-2019)

Petit vase tronconique à stries, le col resserré en terre émaillée blanche
Monogrammé incisé sous la base
H. 10 cm D. 14 cm 150 / 200 €

72. MADO JOLAIN (1921-2019)

Pique-fleurs circulaire en céramique émaillée blanche à base tronconique, vers 1960
Non signé
H. 14 cm D. 17 cm 200 / 400 €

73. MADO JOLAIN (1921-2019)

Vase en céramique pliée blanche à décor émaillé de puce, brun, amande
Signé et daté Octobre 57
H. 44 cm 1500 / 2000 €

74. MADO JOLAIN (1921-2019)

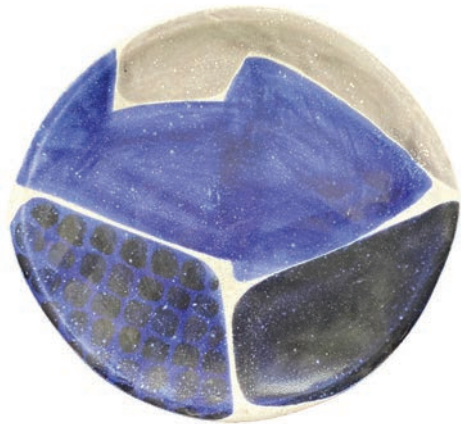
Vide poche en céramique émaillée noir jaune et gris à perforation latérale, vers 1950
Non signé
L. 20 cm H. 8 cm
Bibliographie : Côme REMY et Karine LACQUEMENT, Création en France : arts décoratifs 1945-1965 : répertoire alphabétique, Montreuil, Gourcuff Gradenigo, 2009, p.178-180 300 / 500 €

75. MADO JOLAIN (1921-2019)

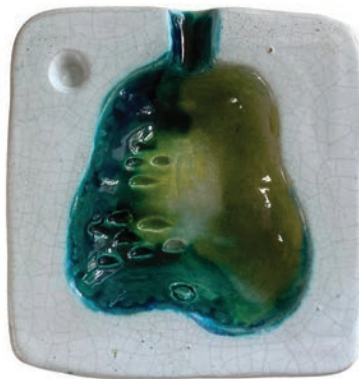
Coupe en terre blanche à décor incisé et perforations
Signée au dos, située à Paris, vers 1950
H. 9 cm 32 x 31 cm 500 / 800 €

76. MADO JOLAIN (1921-2019)

Coupe piriforme à une perforation et décor abstrait en noir, vers 1950
Larg. 23 cm H. 18 cm 200 / 300 €



80



89



100

77. MADO JOLAIN (1921-2019)

Vase tronconique en céramique émaillée blanche tachetée noir à enfoncement et quatre perforations
Monogrammé sous la base
H. 19 cm

400 / 600 €

78. MADO JOLAIN (1921-2019)

Vide poche circulaire en céramique émaillée brune à décor incisé de croisillons et perforations latérales
Non signé
D. 20 cm

120 / 180 €

79. MADO JOLAIN (1921-2019)

Vase à panse aplatie
Émaillé noir et bleu sur fond noir
Monogrammé en bleu, vers 1960
H. 13 cm Larg. 24 cm P. 17 cm

400 / 600 €

80. MADO JOLAIN (1921-2019)

Assiette en terre à décor géométrique, émaillée bleu - noir, vers 1960
Monogrammée au dos
25 x 27 cm

300 / 500 €

81. MADO JOLAIN (1921-2019)

Grand plat en terre émaillée à décor bleu et noir, 1955. Monogrammé en bleu au dos
Reproduit dans le catalogue de l'exposition à la galerie Favardin de Avril 2000

1000 / 1500 €

82. MADO JOLAIN (1921-2019)

Pichet en terre émaillée à décor noir et bleu
Monogrammé sous la base
Panse à anse, bec verseur
H. 32 cm

400 / 600 €

83. MADO JOLAIN (1921-2019)

Coupe à plis noués
Intérieur émaillé orange et noir, vers 1960
H. 7 cm Larg. 16 cm P. 16 cm

400 / 600 €

84. ATTRIBUÉ À MADO JOLAIN (1921-2019)

Vase bouteille en terre cuite partiellement émaillée
Non signé
H. 16 cm

100 / 150 €

85. MADO JOLAIN (1921-2019)

Série de neuf couteaux en terre cuite à décor de poissons émaillée
Provenance : galerie A Rebours (Favardin)
8 x 4 cm

150 / 200 €

86. MADO JOLAIN (1921-2019)

Fleur
Terre cuite émaillée anis
A décor de ligne incisé vers 1960
Non signée
H. 4,5 cm D. 19 cm
Sans tige, Petit saut d'émail
Provenance : Patrick Favardin, exposition monographique, cadeau de Patrick Favardin

200 / 300 €

87. MADO JOLAIN (1921-2019)

Engrenage
Vase cannelé en terre cuite émaillée vert anis vers 1960
Non signé
H 13,5 D 13,5 cm
Exposition : Mado Jolain en 2000 à la Galerie Favardin, reproduit p. 19 du catalogue
Bibliographie : Côme REMY et Karine LACQUEMENT, Création en France : arts décoratifs 1945-1965 : répertoire alphabétique, Montreuil, Gourcuff Gradenigo, 2009, pp 176-180 pour des engrenages

500 / 800 €

88. JL À VALLAURIS

Plat ovale en terre cuite émaillée noire à décor de deux oiseaux émaillés blanc et vert
Monogramme incisé
25,5 x 21,5 cm

40 / 80 €

89. GEORGES JOUVE (1910-1964)

Vide poche carré en terre cuite émaillée blanche à décor en creux d'une poire et de ses pépins émaillée vert, vers 1950
Signé de l'alpha et mention « France »
5 x 19 x 19 cm
Bibliographie : Georges Jouve, Jousse Entreprise éditions, Paris, 2005, modèles similaires reproduit aux pages 170-171.

800 / 1200 €

90. JEAN DE LESPINASSE (1896-1979)

Coupe à fruit en céramique noire à deux noeuds
monogrammée au dessous
40 x 26 cm

150 / 200 €

91. JEAN DE LESPINASSE (1896-1979)

Vase à deux anses en forme de crosse en faïence émaillée noire
Monogrammé et situé à Nice
H. 23 cm L. 27 cm

150 / 200 €

92. JEAN DE LESPINASSE (1896-1979)

Coupe cylindrique sur pied en céramique émaillée orange à décor d'une frise de rectangle en réserve centré d'oiseaux polychrome
monogrammée sous la base
Intérieur noir
H 23,5 cm D 19,5 cm

150 / 200 €

93. CHARLES-RENÉ NEVEUX - ATELIER CERENNE À VALLAURIS

Assiette circulaire en faïence émaillée à décor d'une sirène et algues polychrome
Signée et située en creux et en noir au dos et monogrammée MB
D 22 cm

50 / 80 €

94. ROBERT PICAULT (1919-2000)

Vase tronconique en céramique émaillée caramel
A décor géométrique de croisillons et carrés et d'enroulements
Monogrammé sous la base
H. 18 cm

40 / 60 €

95. ROBERT PICAULT (1919-2000)

Grand plat en terre cuite émaillée blanc et brun à décor de paon, dans un encadrement géométrique
Monogrammé au dos
D. 41 cm

200 / 300 €

96. GILBERT PORTANIER (NÉ EN 1926)

Portanier Editions, Vallauris
Vase à faces carrées incurvées en faïence émaillée jaune citron, le décor brun et crème, incisé verts
Signé sur le côté et en dessous
H. 20,5 cm

150 / 200 €

97. JACQUES POUCHAIN (1925-2015), ATELIER DIEULEFIT

Pichet tronconique légèrement bombé en faïence à décor de quadrillage centré de cercles sur fond noir, large col sphérique à bec ; anse appliquée
Signé

150 / 200 €

98. JACQUES POUCHAIN (1925-2015), ATELIER DIEULEFIT

Vase tronconique à décor de frises de soleil
Intérieur noir
signé sous la base
H. 20 cm

200 / 300 €

99. JACQUES POUCHAIN (1925-2015), ATELIER DIEULEFIT

Vase tronconique à décor géométrique
Intérieur noir
signé sous la base
H. 16 cm (très léger éclat)

200 / 300 €

100. DOMINIQUE POUCHAIN (NÉ EN 1956), ATELIER DIEULEFIT

Grande sculpture zoomorphe en terre cuite émaillée
Terre cuite partiellement émaillée rouge
H. 69 cm
Provenance : Galerie Marie-Bérangère Gosserez

2000 / 3000 €

101. JACQUES POUCHAIN (1925-2015), ATELIER DIEULEFIT

« Bélier »

Vase zoomorphe en terre vernissée à décor incisé et appliqué, signé au-dessous
H. 28 cm 600 / 800 €**102. JACQUES POUCHAIN (1925-2015), ATELIER DIEULEFIT**

« Oiseau »

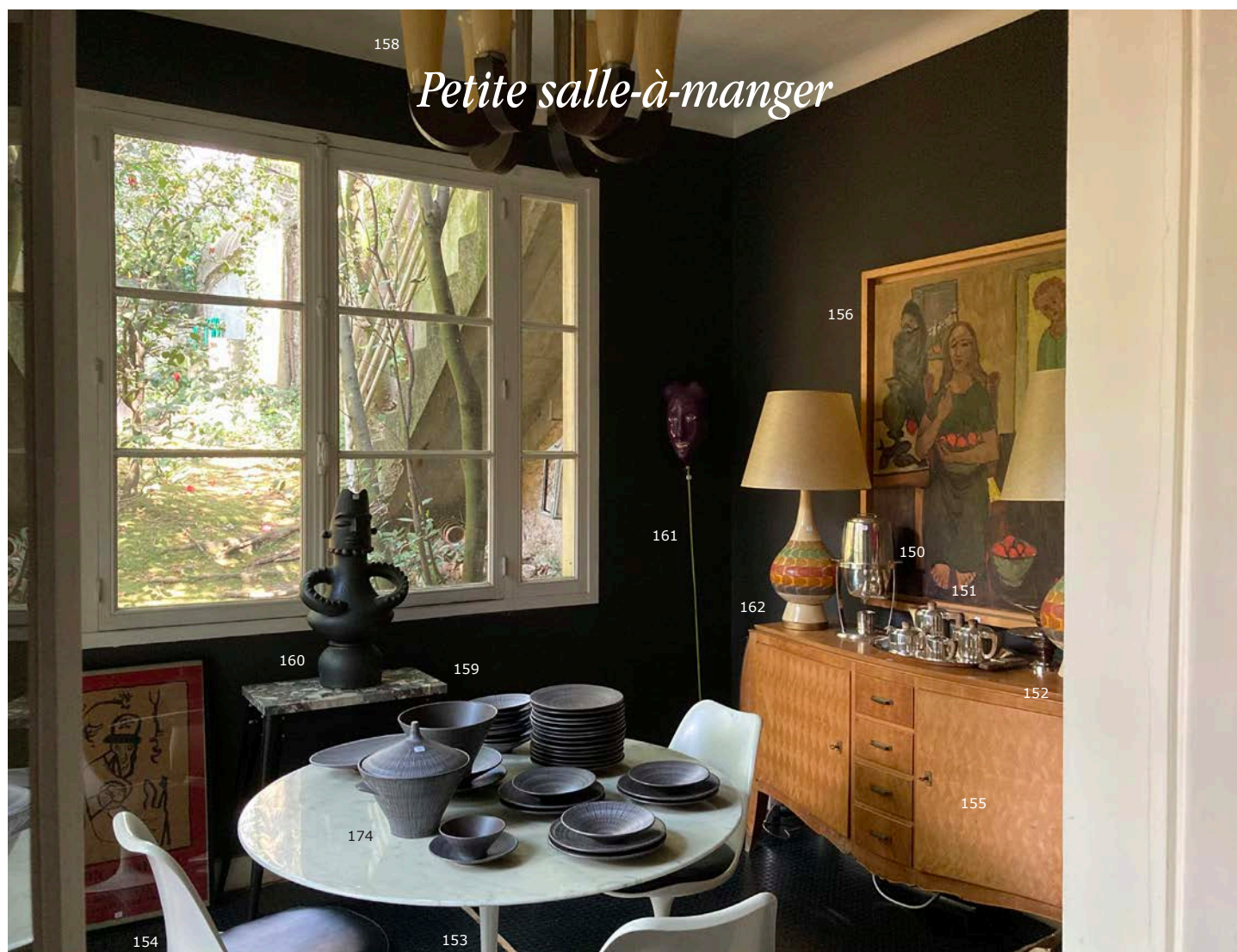
Vase zoomorphe en terre vernissée à décor incisé et appliqué signé au-dessous
H. 29 cm 400 / 600 €**103. JACQUES POUCHAIN (1925-2015), ATELIER DIEULEFIT**Grande coupe circulaire sur talon en terre émaillée blanche à décor incisé d'un visage et d'un oiseau
Signée sous la base
D. 50.5 cm 600 / 800 €**104. SUZANNE DOULY-RAMIE (1905-1974), GEORGES RAMIE (1901-1976) ATELIER MADOURA**Grande bouteille en céramique émaillée sable à effet poudré
H. 49.5 cm
Tampon en creux sous la base 800 / 1200 €**105. GUSTAVE REYNAUD (1915-1972), VALLAURIS**Pichet en céramique émaillée blanche à décor d'une feuille dans un carré noir
Signé en bleu, monogrammé en bleu, situé
H. 21 cm 100 / 150 €**106. JACQUES ET DANI RUELLAND (1926-2008 et 1933-2010)**Vase sonore en terre au manganèse émaillé violine
Signé
H. 12 cm D. 23 cm 2000 / 3000 €**107. JACQUES ET DANI RUELLAND (1926-2008 et 1933-2010)**Bouteille en terre au manganèse émaillée brun
H. 19.5 cm
Signée vers 1960 400 / 600 €**108. JACQUES ET DANI RUELLAND (1926-2008 et 1933-2010)**Bouteille en terre au manganèse émaillée brun
H. 20 cm
Signée vers 1960 400 / 600 €**109. JACQUES ET DANI RUELLAND (1926-2008 et 1933-2010)**bouteille en terre au manganèse émaillée grise mouchetée vers 1960
H. 45 cm
Signée 1000 / 1500 €**110. JACQUES ET DANI RUELLAND (1926-2008 et 1933-2010)**bouteille en terre au manganèse émaillée violette
H. 14.5 cm
Signée 600 / 800 €**111. JACQUES ET DANI RUELLAND (1926-2008 et 1933-2010)**bouteille en terre au manganèse émaillée rose
H. 21 cm
Signée 600 / 800 €**112. JACQUES ET DANI RUELLAND (1926-2008 et 1933-2010)**bouteille en terre au manganèse émaillée citron
H. 20 cm
Signée 500 / 800 €**113. JACQUES ET DANI RUELLAND (1926-2008 et 1933-2010)**bouteille en terre au manganèse émaillée orangé vers 1960
H. 20 cm
Signée 500 / 800 €**114. JACQUES ET DANI RUELLAND (1926-2008 et 1933-2010)**Boule pique-fleurs émaillée orangé
H. 8.5 cm
Signée 300 / 500 €**115. JACQUES ET DANI RUELLAND (1926-2008 et 1933-2010)**Petite bouteille en terre au manganèse émaillée orange vers 1960
H. 10.5 cm
Signée 500 / 800 €**116. JACQUES ET DANI RUELLAND (1926-2008 et 1933-2010)**Vase boule rouge en terre au manganèse rouge vers 1960
H. 10.5 cm
Signé 500 / 800 €**117. JACQUES ET DANI RUELLAND (1926-2008 et 1933-2010)**Bouteille montée en pied de lampe en terre au manganèse émaillée orange à section carrée vers 1960
H. 13 cm
signé 500 / 1000 €**118. RICCARDO SCHWEIZER (1925-2004)**TAPIS VERT Editions à Vallauris
Plat en céramique à décor polychrome du paradis
Signé en noir sur le bord et daté 52. Tampon en creux Edition Tapis vert Vallauris, Made in France et en noir « Tapis Vert »
41 x 40 cm 800 / 1200 €**119. RICCARDO SCHWEIZER (1925-2004)**TAPIS VERT Editions à Vallauris
Plat en céramique à décor polychrome femme allongée
Signée en noir sur le bord et daté 57. Tampon en creux Edition Tapis vert Vallauris, Made in France et en noir « Tapis Vert »
41 x 40 cm 800 / 1200 €**120. ALBERT THIRY (1932-2009)**Coupe en terre émaillée blanche à décor incisé de branches de feuilles
Signée en noir sur la base
H. 10 cm D. 22 cm 150 / 200 €**121. ALBERT THIRY (1932-2009)**Pichet en terre émaillée blanc à décor de buste de femme
Signée sur la base
H. 18,5 cm 150 / 200 €**122. POTERIE THIRY**Jatte en terre émaillée blanche cylindrique tronconique à double becs verseurs
Anses appliquées à décor incisé de cheval de Troie
Signée en creux
H. 24 cm L. 27 cm 500 / 800 €**123. ALBERT THIRY (1932-2009)**Echassier en terre vernissée à décor incisé et appliqué
Sur piètement en fer
H. 55 cm 500 / 800 €**124. ALBERT THIRY (1932-2009)**Femme bouteille en terre partiellement vernissée à tête mobile sur base d'olivier
Signée Thiry
H. 42 cm 500 / 800 €**125. ALBERT THIRY (1932-2009)**Femme
Sculpture en terre cuite partiellement colorée, sur une base carrée en olivier
Signée en noir sous la robe
H. 40 cm 500 / 800 €**126. ALBERT THIRY (1932-2009)**Grande jatte carrée en terre cuite émaillée blanc et vert à décor d'un soleil incisé, les anses appliquées
Signée en noir sous la base
16 x 40 x 32 cm 500 / 800 €**127. ALBERT THIRY (1932-2009)**Cache pot en terre cuite cylindrique émaillée partiellement et décor tournant de poissons incisés et coloré
Signé en noir sous la base
H. 27 cm D. 23 cm 800 / 1200 €**128. ALBERT THIRY (1932-2009)**Cache pot tronconique en terre cuite partiellement émaillée à décor tournant de chevaux incisés et arbres colorés noirs
Signé sous la base
H. 21 cm D. 29 cm 600 / 1000 €**129. ALBERT THIRY (1932-2009)**Grand plat décoratif circulaire en terre cuite émaillée blanc et brune à décor incisé de cheval fleuri, dos estampé
Signé et situé à Vallauris au dos en noir
48 x 47 cm 800 / 1200 €**130. ALBERT THIRY (1932-2009)**Grand plat décoratif circulaire en terre cuite émaillée blanc et brune à décor incisé d'un poisson, dos estampe
Signé et situé Vallauris au dos en noir
48 x 47 cm 800 / 1200 €**131. D'APRÈS GUIDETTE CARBONELL (1910-2008)**Affiche d'exposition de tapisseries Sous le signe de la chouette, sur papier Kraft
70 x 50 cm
Provenance : Maison de l'artiste, Meudon 150 / 200 €**132. D'APRÈS GUIDETTE CARBONELL (1910-2008)**Affiche d'exposition de céramiques, tapisseries et collages L'oiseau chouette, sur papier Kraft
60 x 40 cm
Provenance : Maison de l'artiste, Meudon 150 / 200 €**133. ANNÉES 1960**Grand vase bouteille en céramique émaillée rouge, à col effilé
H. 32 cm 150 / 200 €**134. ALBERT THIRY (1932-2009) À VALLAURIS**Grande coupe en céramique à décor de chats, signée et située
H. 10 cm D. 43 cm 500 / 800 €

800 / 1200 €



134

Mardi 17 mai à 14h



150. CHRISTOFLE ORFÈVRE

Samovar en métal argenté avec une veilleuse, le robinet
H. 46 cm

300 / 500 €

151. ATTRIBUÉ À LUC LANEL

CHRISTOFLE Orfèvre

Paire de coupes à fruits circulaire en métal argenté sur piètement annelé en bois
tourné et base en métal argenté, signées
H. 11.5 cm D. 23 cm

300 / 500 €

152. CHRISTOFLE

Service à thé café en métal argenté comprenant une cafetière couverte, une théière
couverte, un sucrier couvert, un pot à lait et un plateau

200 / 400 €

153. EERO SAARINEN POUR KNOLL INTERNATIONAL

Tulip. Table guéridon à plateau circulaire en marbre blanc moucheté, piètement en
fonte d'aluminium
H. 72 cm D. 120 cm

1200 / 1800 €

154. EERO SAARINEN POUR KNOLL INTERNATIONAL

Tulip. Suite de quatre chaises
Coussin en cuir, le dessous siglé

600 / 900 €

155. ATTRIBUÉ À JEAN PASCAUD (1903-1996)

Commode à portes buffet galbé à deux vantaux entourant quatre tiroirs superposés
En placage de quadrillage de losanges en sycomore
Entrées de serrure, poignées et sabots en bronze
90 x 157 x 51 cm

1000 / 1500 €

156. ANDRÉ LAMBERT (1884-1967)

La marchande de fruits, 1952.
Huile sur toile signée et datée en bas à droite
120 x 100 cm
Provenance : Galerie Martel Greiner, Paris

800 / 1200 €

157. D'APRÈS GASTON CHAISSAC (1910-1964)

Affiche d'exposition au Musée des Beaux Arts de Nantes juin septembre 1965
83 x 57 cm (la date corrigée au marqueur)

50 / 60 €

158. TRAVAIL D'EUROPE CENTRALE DES ANNÉES 30

Lustre à six branches à section carrée en métal laqué supportant des tulipes en verre
opalin ambré
H. 84 cm

1200 / 1800 €

159. TOLLIX

Piètement de table en tôle pliée noire, plateau en marbre rectangulaire rapporté
75 x 81 x 38 cm

120 / 180 €

160. TRAVAIL DES ANNÉES 50

Idole scarifiée océanienne
Grande céramique noire satinée
H. 71 cm

200 / 400 €

161. PHILIPPE GILLES

Masque ballon violet sur fut corde jaune métal et base circulaire
H. 191 cm

200 / 300 €

162. FORTUNE LAMP Co US 1961

Paire de lampes en céramique crème à décor de frises superposées parme orange rouge
mandarine amande et citron à décor géométrique incisé noir
Base tronconique. Base en fer doré (rouille)
Signées et datées
H. 58 cm

1500 / 2000 €

Office

163. HANS WEGNER (1914-2007) RY MOBILER MANUFACTURE, DENMARK RY-20

Buffet deux corps en teck les portes supérieures coulissantes à panneaux en cannage de rotin et ouvrant par six tiroirs en deux colonnes en partie basse,
Tampon en noir au dos «RY», « Made in Denmark » et daté « okt 1958 »
Etiquette rouge
180 x 180 x 50 cm

2500 / 4000 €



164. TRAVAIL DES ANNÉES 10

Bar toute face ouvrant par son plateau et découvrant un caisson avec deux tablettes
Montants cannelés noirs
76 x 55 x 33 cm

400 / 600 €

165. ERIK CHAMBERT (1902-1988), AB CHAMBERTS MÖBELFABRIK, Å NORRKÖPING, SUÈDE

Guéridon en placage de palissandre ouvrant en ceinture par deux tiroirs et deux tablettes
Sur quatre pieds droits à section rectangulaire, arrête nickelée, vers 1930
H. 71 cm D. 90 cm

3000 / 5000 €

166. JEAN-MARC DALLANEGRA (NÉ EN 1964)

La coupe, 2002.
Huile sur toile signée, datée et située au milieu à droite
100 x 100 cm

300 / 500 €

167. BØRGE LUDVIG KNUDSEN (1911-1994)

Nature morte
Huile sur papier signée en bas à droite
49 x 64 cm

300 / 500 €

168. STEEN IPSEN (NÉ EN 1966)

Tied Power
Sculpture en céramique noir et anneau de cuir rouge
2009. Signée et datée 2009
41 x 56 x 38 cm

Provenance : Galerie NEC exposition sept.2010, rue vieille du Temple

3000 / 5000 €



168



165



169



177



178

169. GIOVANNI GARIBOLDI (1908-1971) RICHARD & GINORI

Grand vase tronconique sur talon en céramique noire à décor d'une branche feuillue accueillant trois oiseaux jaunes

Signé NC et du tampon encre vert sous la base

H. 57 cm

Exposition triennale de 1936 Pavillon Gio Ponti

Provenance : Rome

Bibliographie : Modèle publié sur « Novecento Ceramiche Italiane protagonista e opera del XX secolo », Volume I « Dal Liberty al Déco », pages 191.

3000 / 5000 €

170. HENRI MAUDUIT (1917-2006)

Abstraction, 1974.

Huile sur toile signée et datée en haut à droite
100 x 81.5 cm

300 / 500 €

171. CORBI (XX*)

Abstraction, 1985.

Huile sur toile signée et datée en bas à droite
206 x 153 cm

500 / 800 €

172. FLORENCE KNOLL (1917-2019) KNOLL INTERNATIONAL

Table à plateau ovale en marbre noir sur un piètement central à base cruciforme
70 x 200 x 120 cm

2000 / 3000 €

173. DANS LE GOÛT DE PIERRE CHAREAU

Suite de six chaises laquées noir le dossier plein trapézoïdale avec deux pans coupés
Garni de peau zébrée

76 x 46.5 x 46 cm

1200 / 1800 €

174. ANNÉES 1960

Service de table en céramique striée soleil, comprenant :

- vingt assiettes
- douze petites assiettes
- un plat rond
- un plat ovale
- une soupière
- un saladier
- un plat rond creux
- un bol et sa soucoupe

300 / 500 €

175. FERNAND LACAF (1920-1991)

Vase ovoïde en céramique craquelée crème

Signé en noir sous la base et daté 59. H. 22 cm

Provenance : Galerie Patrick Favardin, Paris
400 / 600 €

176. KARL HARRY STALHANE SUÈDE

Double gourde en porcelaine à engobe grise à gouttelettes blanches
H. 27,5 cm

Provenance : Galerie NEC vers 2010

1000 / 1500 €

177. JORG MORIN (1909-1995)

« Double Bleu »

Sculpture à deux carrés en placage de mosaïque grise et bleue

Sur socle en bois noir

28.5 x 25 cm

Signée et Numérotée EA 1/2

500 / 800 €



172

178. TRAVAIL DES ANNÉES 20

Paire de très grandes appliques en stuc à décor stylisé de tournesol dans un vase
173 x 110 x 23 cm

Six ampoules

Provenance : Casino de Pornichet

Vendu sur désignation

6000 / 8000 €

179. FM

Grand tapis rectangulaire en haute laine crème à décor géométrique dans
deux des angles, monogrammé et inscrit Cuperac
250 x 372 cm

500 / 800 €

180. TRAVAIL DANS LE GOÛT MODERNISTE

Paire de candélabres en métal argenté à cinq montants supportant chacun
une bobèche cylindrique à hauteur différente

H. 36 cm

Prototype pour Christofle

Provenance : Galerie Ract-Madoux

800 / 1200 €

181. JEAN LURCAT (1892-1956) SANT VICENS

Plat ovale en terre engobe noir à décor de soleil et de lune dans des branches
feuilles blanches

Signé au dos et n° 5/ 50

45 x 50 cm

1000 / 1500 €

182. LOUIS SUE & ANDRÉ MARE - COMPAGNIE DES ARTS FRANÇAIS

Buffet en acajou et placage d'acajou et d'acajou flammé

Ouvrant par trois tiroirs superposés en partie centrale et d'une paire de
vantaux latéraux en retrait

Prise en bronze figurant une draperie

Plateau mouluré, Haut sabot à motif sculpté de feuilles stylisées vers 1922

90 x 185 x 58,5 cm

3000 / 5000 €

183. GEORGES PELLETIER (NÉ EN 1938)

Pied de lampe en céramique tournée à base à décor reperlé

H. 50 cm

100 / 200 €

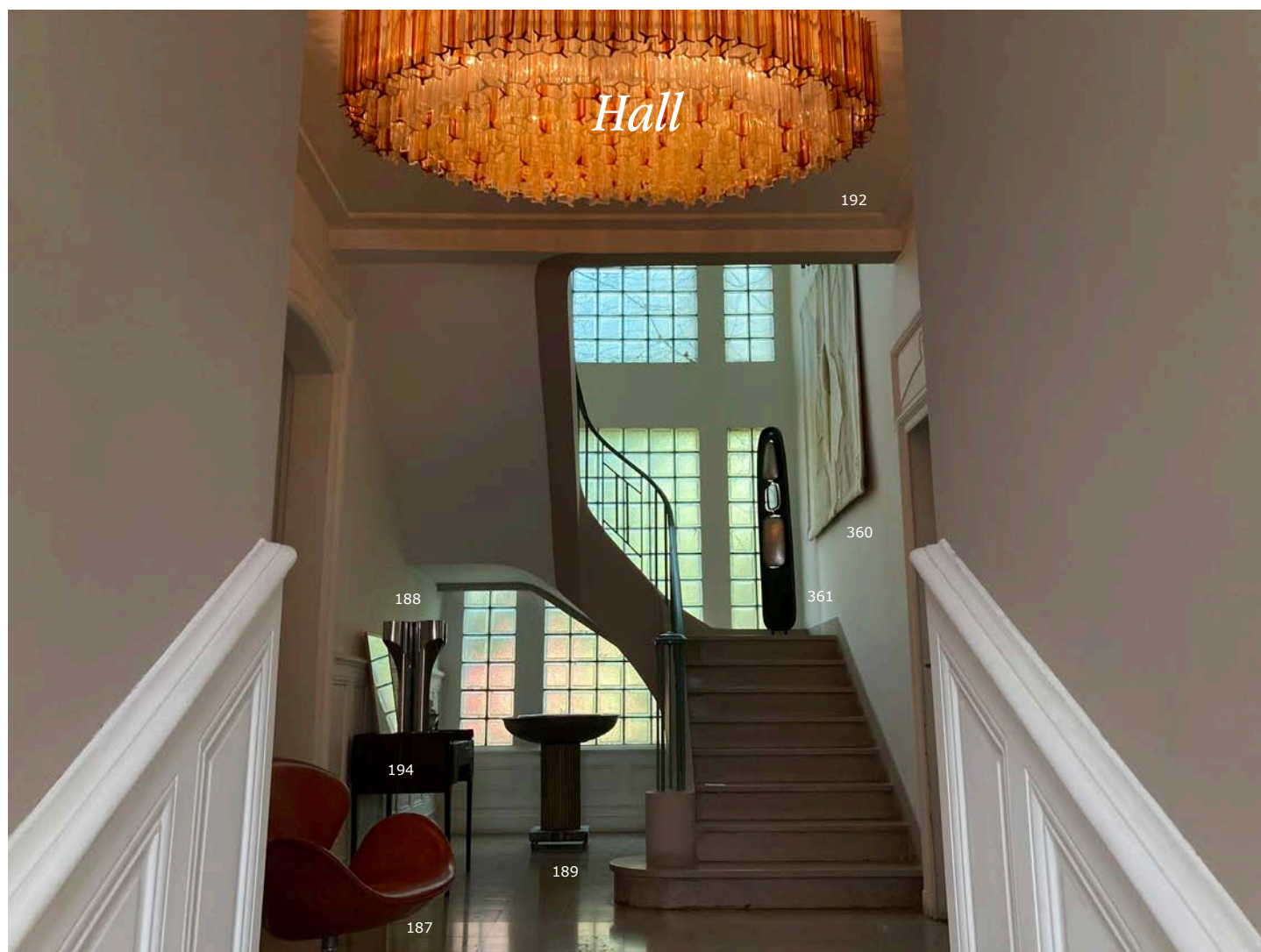
184. BORIS SIPEK (1945-2016)

Vase tronconique sur base évasée et large bord soutenu par des applications
translucides

H. 46,5 cm

Edition DRIADE

200 / 300 €





187

185. RUTH FRANCKEN (1924-2006)

La Manif, série B, 1973.
Sérigraphie signée et datée
132 x 96.5 cm

300 / 500 €

186. ATTRIBUÉ À ETHÉ ARZANI (1907-1995)

Travail suisse des années 1920
Paire de guéridons tripodes en bois naturel à plateau en cabaret à pieds en console réunis par des patins
H. 60 cm D. 73 cm

800 / 1200 €

187. ARNE JACOBSEN, FRITZ HANSEN EDEUR

Swan modèle créé en 1957. Fauteuil garni de vache naturelle et piétement cruciforme en fonte d'aluminium
N° 5200 et estampille du fabricant

1000 / 1500 €

188. JACQUES CHARLES, MAISON CHARLES

Lampe de table à quatre feuilles en acier inoxydable courbées et découpées
H. 63.3 cm

1500 / 2000 €

189. G.B. TRUCCO À SAN REMO

« Fontaine Luminose »
Fontaine d'intérieur en laiton martelé
Plaque rouge du faiseur, vers 1935. H. 84 cm D. 83.5 cm

1000 / 1500 €

190. JOAN MIRO (1893-1983)

Femme assise, 1960.
Lithographie numérotée I/V au dos
48 x 38.5 cm
Provenance : Galerie Jacqueline Perrin, Nice

1000 / 1500 €

191. DRIAN (1885-1961)

Hommage à Géricault
Pastel signée en bas à gauche
63 x 48 cm à vue
Provenance : Galerie Elstir, Paris, collection personnelle Lucile Audouy

3000 / 4000 €

192. VENINI À MURANO

Lustre « trilobo »
Trièdres orangers et incolores allongés à pans coupés
180 x 90 cm
H. d'un verre 30 cm
Provenance : galerie François Belet, Paris. Commande spéciale pour une résidence de l'avenue Foch vers 1965. Vendu sur désignation

8000 / 10000 €

193. ECOLE TCHEQUE DU XX^e

L'assassinat de Marat par la Cicciolina
Groupe en céramique monogrammée «Fv»
H. 24 cm Larg. 25 cm P. 14.5 cm

300 / 500 €

194. DANS LE GOÛT DE PIERRE LEGRAIN

Bureau toutes faces en bois laqué noir partiellement garni de triangles de lézard rouge et auburn à plateau rectangulaire entre deux cotés arrondis, ouvrant en façade par 5 tiroirs en ceinture sur deux rangs
79 x 90 x 49 cm
Clé trèfle postérieure
Provenance : de la propriétaire du Train Bleu

3000 / 5000 €



194

Corridor



195

195. ATTRIBUÉ À ARBUS POUR VÉRONÈSE À MURANO

Lustre en verre fumé torsadé
Bras de lumières sur deux rangs superposés vers 1950
H. 100 cm D. 78 cm

2000 / 3000 €

196. JARAÏ (INDOCHINE)

Poteau d'enclos funéraire monoxyle en bois de fer
H. 175 cm hors socle en métal noir

3000 / 5000 €

197. ANNEES 1960

Lampadaire en bois et métal à deux bras de lumière
H. 162 cm

200 / 300 €

Bureau

198. BERNARD BUFFET (1928-1999)

Deux sauterelles

Pointe sèche signée en bas à droite, justifiée 20/60 en bas à gauche

58 x 77 cm

Provenance : Galerie Moyon Avenard

500 / 600 €

199. RAYMOND LOEWY (1893-1986), DOUBENSKY FRÈRES DF 2000

Commode ouvrant à 5 tiroirs (dont un double) en deux colonnes en placage

Palissandre

54 x 103.5 x 40.3 cm

Numérotée au dos au tampon encreur

1500 / 2000 €

200. CHARLES (1907-1978) ET RAY (1912-1988) EAMES, HERMANN MILLER EDITEUR SOFT PAD

Fauteuil pivotant deux coussins dans le dos

Base en fonte d'aluminium

Cuir brun

800 / 1200 €

201. BUREAU plat ministre en placage d'acajou et citronnier ouvrant par cinq tiroirs en deux rangs

Entrée de serrure en bronze argenté

Plètement appliqué en console

75 x 168 x 79 cm

2500 / 3500 €

202. ZORA STAACK (1910-2001)

Sans titre

Huile sur toile signée en bas au milieu

97 x 146 cm

Provenance : Galerie Martel Greiner, Paris

1500 / 2000 €

203. JULES PARESSANT (1917-2001)

La nuit, 1992.

Huile sur toile monogrammée et datée en bas à droite

116 x 80.5 cm

500 / 600 €

204. MAX INGRAND (1908-1969)

FONTANA ARTE éditeur Fontana modèle créé en 1954. Lampe en verre opalin blanc sur

structure en métal laqué blanc

Réflecteur supérieur

H. 78.5 cm

500 / 800 €

205. MICHEL CADOU ROCHER (NÉ EN 1940)

Sculpture en bois noirci moderniste abstrait

Monogrammée, vers 1966. 20.5 x 17.5 x 9 cm

200 / 300 €

206. MAISON DE COENE FRÈRES EN BELGIQUE

Cabinet en laque noir ouvrant par deux vantaux entre deux pilastres

Travail des années 40

Découvrant un intérieur en sycomore centré d'un abattant entre des étagères

Pieds antérieurs en gaine

Plaque du menuisier à l'intérieur

139,5 x 102.5 x 42.5 cm

1200 / 1800 €

207. TRAVAIL DES ANNÉES 40

Fauteuil médaillon en bois noirci

Garni d'une tapisserie au petit point à décor asiatique

91 x 60 x 52 cm

1000 / 1500 €

208. TOBIA SCARPA (NÉ EN 1935)

FOGLIO, modèle créé en 1967

Paire d'appliques en acier plié et laqué blanc à deux lumières.

31 x 27 x 10 cm

Bibliographie : «Repertorio 1950-2000», G. Gramigna, Vol I, Edition Alemmandi, 2003, p 139.

300 / 500 €

209. RONALD BOWEN (NÉ EN 1944)

Etude I sur une Gamme de couleurs, Nice, 1970.

Huile sur toile contresignée, titrée, située et datée au dos

89 x 116 cm

800 / 1000 €

210. TRAVAIL DES ANNÉES 70

Lampe culbuto en métal inoxydable sphérique

H. 27 cm avec socle

80 / 120 €



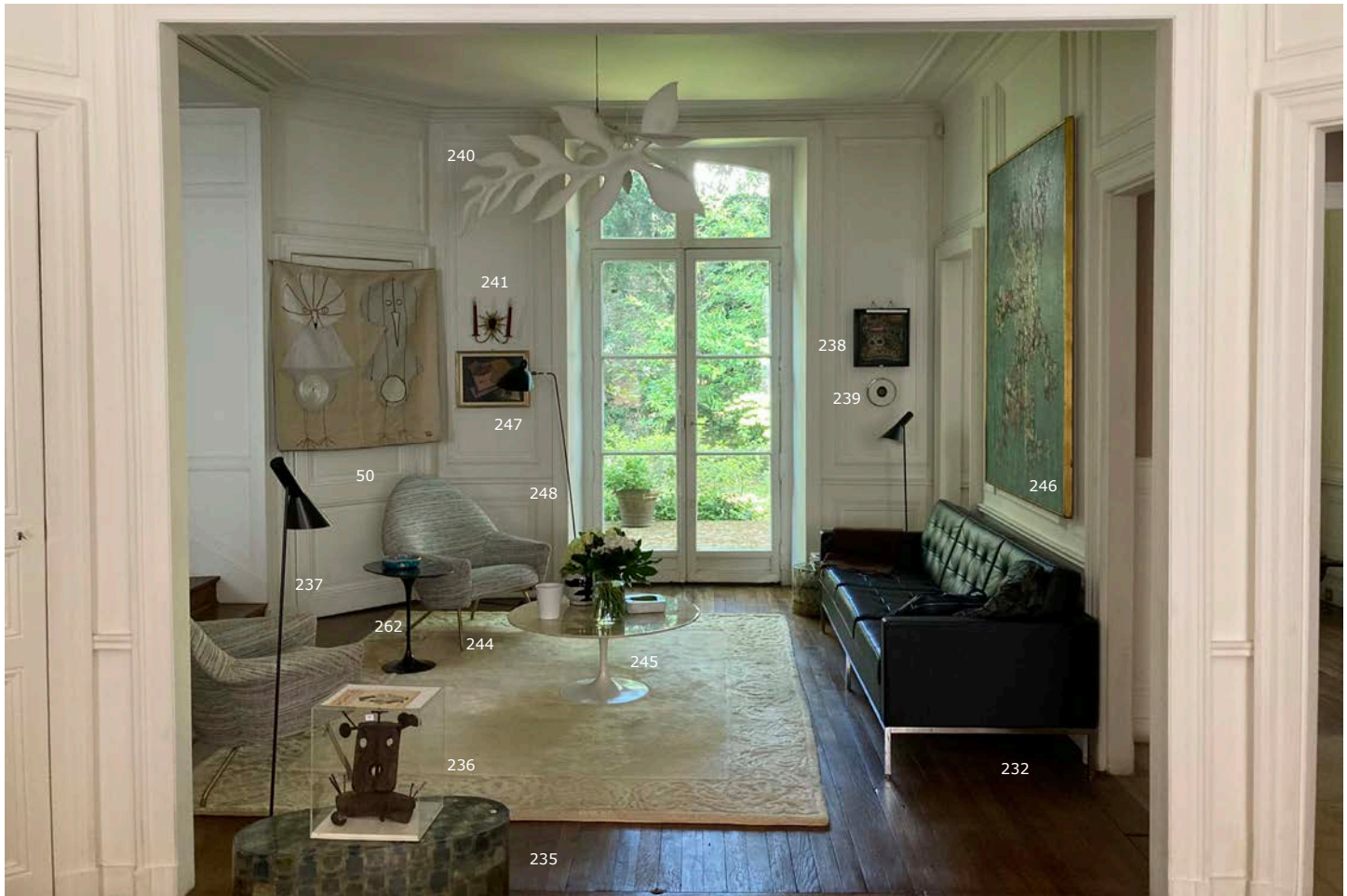
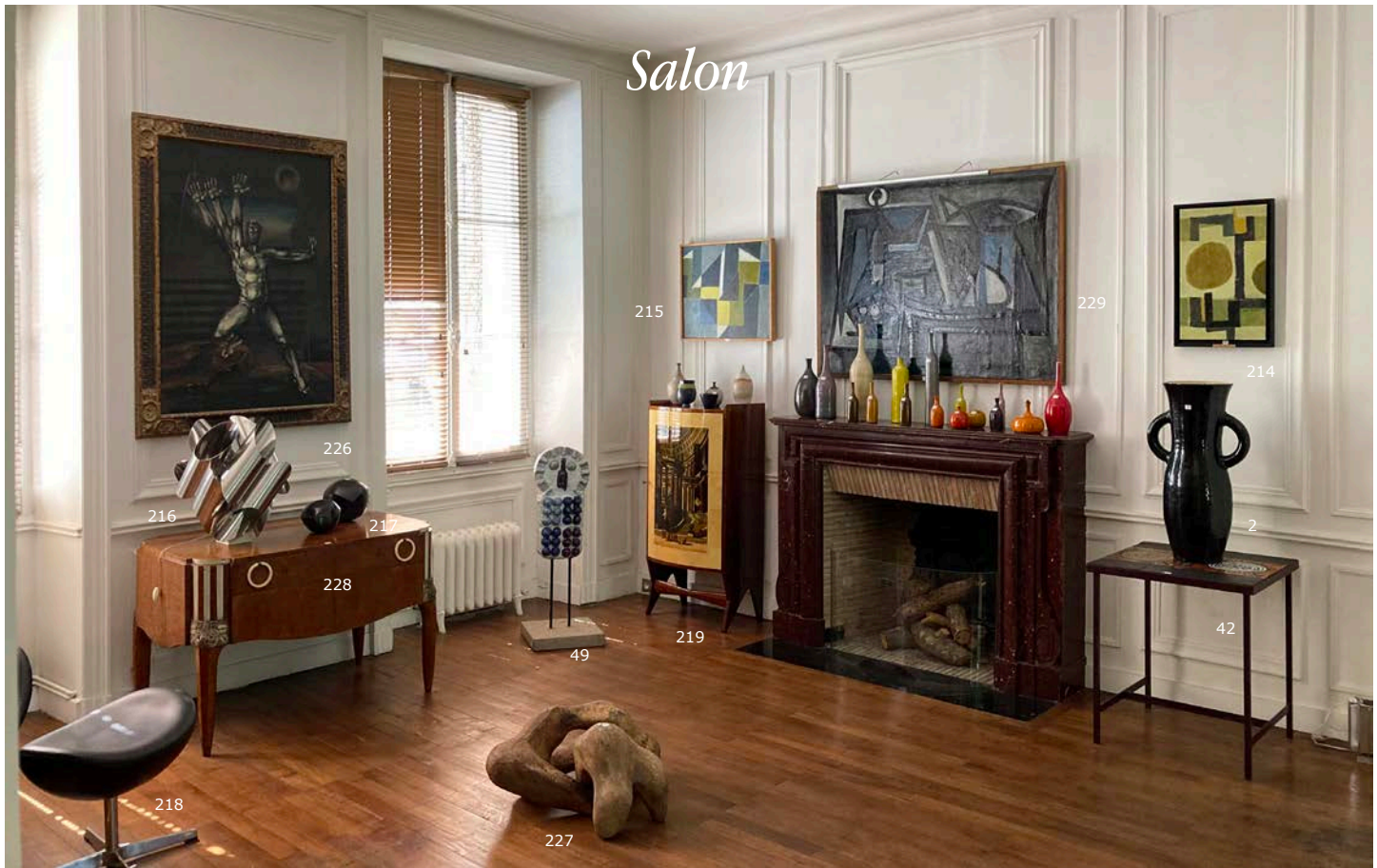
199



202



207



211. I MAS RIERA F 83.

Bouteille ovoïde en terre cuite à engobe gris moucheté
Signée
H. 31 cm

100 / 150 €

212. C HISSEL

Bouteille en grès émaillé violet tacheté rose
Signée
H. 38.5 cm

100 / 200 €

213. RAMOS ITALIE

Bouteille en terre cuite
Engobe jaune citron
Signée en creux partiellement lisible
H. 32 cm

100 / 150 €

214. JORJ MORIN (1909-1995)

Petit ermitage, 1965.
Huile sur toile signée en bas à droite, datée au dos
55 x 33 cm

800 / 1000 €

215. JORJ MORIN (1909-1995)

Construction jaune, 1976.
Huile sur toile signée en bas à gauche
54.5 x 65 cm

800 / 1000 €

216. PHILIPPE JEAN (1931-1987) TRAVAIL DES ANNÉES 60

Lampe en composition de tubes d'inox sur une base cubique en bois blanc.
H. 50 cm

800 / 1200 €

217. NADIA PASQUER (NÉ EN 1940)

Deux céramiques parallélépipédiques brunes à lignes perforées, monogrammées en creux
H. 20 cm pour une; H. 13 cm pour l'autre
Provenance : galerie Nec

800 / 1200 €

218. ARNE JACOBSEN (1902-1972), FRITZ HANSEN EDEUR

Egg ou 3317, modèle créé en 1958. Grand fauteuil ovoïde garni de cuir noir sur une base cruciforme en fonte d'aluminium de cuir noir
Et son ottoman
Bibliographie : -Noritsugu Oda, «Danish chairs», Chronicle books, San Francisco, 1999, modèle reproduit p.60 -Carsten Thau and Kjeld Vindum, «Arne Jacobsen», Editeur Arkitektens Forlag, Copenhagen, 2001, modèle reproduit p.471 -Charlotte & Peter Fiell, «Design scandinave», Editeur Taschen 2002, modèle référencé et reproduit p.517.

3000 / 5000 €

219. ALDO TURA (1909-1963)

Bar à façade bombée
En placage de parchemin encadrant une gravure en couleur d'une architecture antique romaine. Les cotés en placage de bois de rose. Intérieur à fond de glace
120 x 59 x 40 cm

2000 / 3000 €

220. JEAN LURCAT (1892-1966)

Raymond PICAUD, lissier
« Jubilation », 1964. Tapisserie sur fond noir à décor polychrome
312 x 360 cm
Monogrammée, bolduc
Exposition : Angers, 29 juin au 6 octobre cité internationale de la tapisserie d'Aubusson

8000 / 12000 €

221. FERNAND LACAF (1920-1991)

Vase ovoïde à haut col effilé et ourlé en grès émaillé nuagé sable
H. 25.5 cm
Provenance : galerie A Rebours, Paris

150 / 200 €



215



218



220



219



226



228



229

222. FERNAND LACAF (1920-1991)

Bol circulaire tronconique côtelé en grès émaillé vert fort et intérieur clair
H. 8 cm D. 11 cm

Provenance : galerie A Rebours, Paris

100 / 150 €

223. FERNAND LACAF (1920-1991)

Vase campella sur talon en grès émaillé bleu à décor d'une frise jaune
H. 15 cm

Provenance : galerie A Rebours, Paris

150 / 200 €

224. FERNAND LACAF (1920-1991)

Gand vase bouteille à col effilé en grès à décor émaillé irrégulier ocre et blanc
H. 25 cm

Provenance : galerie A Rebours, Paris

200 / 300 €

225. FRANCK WILLETT (XX^e)

Vase ovoïde à col effilé et légèrement évasé en grès partiellement émaillé crème
H. 14 cm

Provenance : galerie A Rebours, Paris

100 / 120 €

226. FRANZ PRIKING (1929-1979)

Forces cosmiques

Huile sur toile signée en haut à gauche
116 x 81 cm

On y joint un certificat établi par la Galerie Emmanuel David en date du 11 octobre 1979

Provenance : Galerie Moyon Avenard, Nantes

3000 / 5000 €

227. TIM ORR (NÉ EN 1940)

Sculpture en terre cuite en deux éléments

33 x 66 x 54 cm

Signée

Provenance : Galerie Patrick Favardin, Paris

2000 / 3000 €

228. ANNÉES 1920

Commode de milieu ou de bibliothèque toute face en loupe d'amboine, ivoire et feuilles en bois sculpté de fleurs argentées

Tiroir avec écritoire garni de sa soie d'origine turque

Estampille au feu au-dessous

73 x 66,5 x 110 cm

3000 / 5000 €

229. ALBERTO FABRA (1920-2011)

Nature morte aux poissons, 1949.

Huile sur toile signée et datée en bas à droite

97 x 130 cm

5000 / 6000 €

230. KNOLL INTERNATIONAL ÉDITEUR

Grand tapis carré en haute laine noire à décor de carrés roses dans les angles

Bolduc

3 x 3 m (pliures)

500 / 1000 €

231. JEAN LURCAT (1892-1956)

SANT VICENS

Pichet en terre cuite à décor émaillé blanc et noir

Signé et n° 7/100

H. 30 cm

500 / 800 €

232. FLORENCE KNOLL, KNOLL INTERNATIONAL

Canapé trois places garnis de coussins en cuir noir sur piètement en tube de métal chromé à section carrée

80 x 240 x 80 cm (légères usures au piètement)

2000 / 3000 €

233. RENÉ COULON (1908-1990) SAINT-GOBAIN

Radiateur, modèle créé vers 1937

Radiateur en verre, à double paroi, sur une base en verre moulé à surface nid d'abeilles. Marqué SAINT-GOBAIN sur la base.

H. 58 cm L. 42 cm P. 13 cm

120 / 180 €

234. MAX SAUZE (NÉ EN 1933)

Sirius

Lampe en ailettes d'aluminium à section carrée vers 1970

H. 22 cm

100 / 150 €

235. TRAVAIL DES ANNÉES 1960

Deux bouts de canapés

Accumulation de flacons dans du plexiglas ovale

Suiveur d'Arman

28 x 68 x 35 cm (Accidents, craquelures)

Provenance : Galerie Coué, Nantes

2000 / 3000 €



232



240

236. MANUEL MOINELO (1941-2016)

Ecole Cubaine

Clous de la passion

Fer et bois vers 1965. Dans un caisson en plexiglass

35 x 30 x 25 cm

Un ouvrage monographique sera délivré

1500 / 2000 €

237. ARNE JACOBSEN (1902-1971), LOUIS POULSEN EDITION AJ

Paire de lampadaires de lecture en métal laqué noir

Edition contemporaine

H. 130 cm

300 / 400 €

238. R. DORE (MOUVEMENT SUPPORT SURFACE)

Sans titre

Huile sur toile marouflée sur panneau signée en bas à gauche

31 x 29 cm

300 / 500 €

239. PATRICE VALOTA (NÉ EN 1950)

Oeil, 1993.

Cire ronde, signée et datée au dos

D. 19 cm hors tout

150 / 200 €

240. HERVÉ VAN DER STRAETEN (NÉ EN 1965)

Double suspension en métal découpé à motif de feuilles

et laqué blanc

Monogrammée

A vue : Longueur 140 cm

H. 60 cm Larg. 65 cm (éclats)

Provenance : Créé pour le décor de l'ouverture de la galerie d'Hervé van der Straeten dans le marais, rue Ferdinand Duval

8000 / 12000 €

241. TRAVAIL DES ANNÉES 50

Applique en bronze doré et patiné

Centrée d'une tête de chérubins encadrés d'un soleil

Deux bras de lumière, deux fausses bougies

H. 26 cm Larg. 27 cm P. 14 cm

Travail de Jansen pour saint Gobain

60 / 100 €

242. EERO SAARINEN, KNOLL STUDIO

Tulip

Petit guéridon à plateau ovale de marbre noir sur piètement en fonte d'aluminium noir

51 x 56.5 x 37.5 cm

500 / 800 €



246



244

243. GUIDO GAMBONE (1906-1966)

Coupe circulaire à quatre cotés ébrasés et enfoncés au centre en faïence turquoise à

décor géométrique

5 x 20 x 20 cm

500 / 800 €

244. JOSEPH ANDRÉ MOTTE (1925-2013), STEINER EDITION.

770, modèle créé en 1958

Paire de bergères sur base tubulaire métallique dorée remises à neuf

H. 91 cm Larg. 85 cm P. 88 cm

Bibliographie : - La Maison Française, n°131, octobre 1959, modèle similaire p. 31 - Les Décorateurs des années 50, P. Favardin, Editions Norma, 2012, modèle similaire p.255.

3000 / 5000 €

245. EERO SAARINEN (1910-1961), ÉDITION KNOLL INTERNATIONAL

Table basse ronde à pied central dit Tulipe en fonte laquée blanc et plateau en marbre

H. 38 cm D. 91 cm

600 / 800 €

246. JO DUNCAN (NÉ EN 1920)

Paris, composition, 1965.

Peinture sur carton signée, datée et située en bas à droite

161.5 x 130 cm

3000 / 4000 €

247. G. TOPPERT (XX^e)

Nature morte

Technique mixte signée en bas à gauche

29 x 39 cm à vue

500 / 600 €

248. SERGE MOUILLE, SERGE MOUILLE EDITIONS

Lampadaire droit, modèle créé en 1953. Lampadaire tripode

Réflecteur téton sur rotule

Edition contemporaine

H. 161 cm

800 / 1200 €

249. SALVADOR DALI (1904-1989)

Paajaro Exotico

Urne couverte hexagonale en porcelaine blanche à décor polychrome brodé or

Signée justifiée et datée 1978. H 65 cm. Certificat imprimé sur le vase daté du 1er mai 1982 par le notaire et N° 2/7

300 / 500 €

250. NICOLA L (1937-2019)

Corps démembré

Tissage

130 x 92 cm

Provenance : Patrick Pavardin, Paris

2000 / 3000 €



250

Mardi 17 mai 2022 - 19



251. JULES PARESSANT (1917-2001)

Totem

Huile sur bois monté sur socle

H. totale : 129 cm

600 / 800 €

252. JORJ MORIN (1909-1995)

La chambre améthyste, 1965.

Huile sur toile signée en bas à droite, datée au dos 73 x 100 cm

Bibliographie : Jorj Morin, l'oeuvre peint, n°144

1000 / 1200 €

253. KRIEGER

Secrétaire à abattant en bois de palissandre

Sabot en ivoire bouton en bakélite. Découvrant des casiers

Plateau en marbre. Plaque en métal de l'ébéniste

126.5 x 74 x 35 cm

3000 / 4000 €

254. SOLIMENE, VIETRI, ITALIE

Chasse au cerf

Grande bouteille en céramique à décor bullé, vers 1950

Signée

H. 71 cm

1500 / 2000 €

255. GWENHAEL (NÉ EN 1947)

Solen, 1962.

Huile sur toile signée et datée en bas à droite, contresignée, datée et titrée au dos 24 x 33 cm

100 / 150 €

256. DANS LE GOÛT DE JESÚS RAFAEL SOTO (1923-2005)

Composition cynétique

23 x 28.5 x 3.8 cm hors tout

100 / 200 €

257. TRAVAIL MODERNISTE

Lampadaire à corole fuselée en métal noir sur fut cylindrique et base circulaire lestée

H. 178 cm

800 / 1200 €

258. MAURICE CADOU-ROCHER (NÉ EN 1940)

Petites oreilles, 1966.

Peinture sur panneau signée en bas au milieu, titrée et datée au dos

26.5 x 22 cm

200 / 300 €

259. ECOLE DU XX^e

Composition, 1953.

Gouache située «Hambourg» et datée en bas à droite 16.5 x 25 cm

500 / 800 €

260. HUBERT PARESSANT (NÉ EN 1942)

Le Sénat

Huile sur toile monogrammée en bas à droite

92 x 73 cm

200 / 300 €

261. L. PIRON

Enfant au dauphin

Sculpture en pierre, 1920

petits accidents et usures

Sur sa base décorée. H. totale : 130 cm

Provenance : Galerie Hélène Greiner

3000 / 4000 €



251



253



261



262. TRAVAIL DES ANNÉES 50

Tapis à fond noir à décor de lignes brisées rouges ombrées blanches
196 x 300 cm 200 / 300 €

263. JULES PARESSANT (1917-2001)

Vision n°4, 1995.
Huile sur toile monogrammée et datée en bas à droite, titrée au dos
100 x 50 cm
Provenance : vente Nantes, Couton Veyrac Jamault, 18 mai 2004, n°222. 400 / 600 €

264. JORJ MORIN (1909-1995)

Feux mouvants, 1960.
Huile sur toile signée en bas à gauche, datée au dos
46 x 55 cm 400 / 600 €

265. PAOLO BUFFA

Bar en cabinet en placage de chevrons ouvrant en partie haute par deux vantaux et un
abattant au-dessus d'un abattant à pente
Vers 1950
Intérieur en sycomore et miroir, partiellement éclairant
H. 195 cm L. 94 cm P. 40 cm 1500 / 2000 €

266. ANDRÉ CAZENAVE (1928-2003) POUR ATELIER A

Dora Trois galets lampes en fibre de verre translucide à application de poudre de
marbre, base en aluminium une portant l'étiquette de l'éditeur
H. 35 cm ; H. 20 cm ; H. 14 cm 400 / 600 €

267. JULES LELEU (1883-1961)

Suite de trois bergères en chêne ancien cerné
Sabots en bronze vers 1935. Garniture tapisserie à fond bleu
Numérotées 18/249; 19/375 et 19/531. Décolorations, traces d'humidité
Bibliographie : Pierre Kjellberg, « Le Mobilier du XX^e siècle », Editions de l'Amateur,
Paris, 2000, modèle référencé et reproduit p. 372 3500 / 5000 €





272



270



275



277

268. ANDRÉ VERDET (1913-2004)

Plastic Problème, 1971.

Huile sur toile sous film plastique, contresignée, titrée et datée au dos

51 x 40 cm

Provenance : vente Nice, 21 décembre 2006

800 / 1000 €

269. GWENHAELE (NÉ EN 1947)

Sans titre, 1983.

Technique mixte sur toile signée et datée en bas à gauche

195 x 171 cm

1000 / 1500 €

270. MARCELLE LOUBCHANSKY (1917-1988)

Sans titre

Huile sur papier marouflé sur toile signée en bas à gauche

48.5 x 65 cm

Provenance : Galerie Patrick Favardin, Paris

1500 / 2000 €

271. JEAN PASCAUD ATTRIBUÉ À

Guéridon en laque rouge, ceinture à gradin, cinq pieds à coté arqué

Estampillé Daforil

Les éléments de ceinture numérotés

H. 49 cm D. 100 cm

1200 / 1800 €

272. PHILIPPE WATY (1956-2012)

Cible

Acrylique sur toile

150 x 150 cm

600 / 800 €

273. MIROIR rectangulaire à encadrement de miroirs à pastilles sorcières

41 x 71 cm

200 / 300 €

274. NICOLA L (1937-2019), PATRICK FAVARDIN EDEUR

Suite de six assiettes ou plats rectangulaires, chacun au profil d'une couleur différente et titrés du nom d'un homme du cinéma et d'un de ses films

Signés au dos, datés 2007 numérotés sur 50 et mention « Galerie A REBOUR »

600 / 1000 €

275. ROGER CRUSAT (1917-1994)

Femme à sa toilette et enfant jouant, 1955.

Huile sur toile signée et datée en bas à droite, contresignée et datée au dos

196 x 141 cm (restaurations)

Provenance : vente d'atelier, Paris

Exposition : Salon des Indépendants, 1955, expressionnistes du réel (étiquettes au dos)

1800 / 2000 €

276. ECOLE ITALIENNE DU XX^e

La condition de la femme italienne sous Mussolini

Plâtre avec collages et barbelés

H. 67 cm

Provenance : Galerie François Bellet, Paris

200 / 300 €

277. VITTORIO LOMBARDI

A Milan

Bar à abattant trapézoïdal

La partie haute à décor de marqueterie de fleurs dans des verres, sur piètement vernis foncé, intérieur en sycamore à casiers

Plaque nominative plaquée au dos

H. 141 cm Larg. 88 cm P. 40 cm

2000 / 3000 €

278. TRAVAIL DES ANNÉES 50

Paire de fauteuils à structure tubulaire métallique noir soutenant un siège entièrement garni de tissu vert

H. 73 cm Larg. 78 cm P. 75 cm

600 / 800 €

Jardin



279

279. ALAIN DOUILLARD (1929-2017)

La Loire et ses Affluents

Grande sculpture de jardin en métaux soudés et patinés

H. 278 cm. Signé sur la base

Projet d'une commande du conseil général des pays de Loire

Provenance : maison de l'artiste

Vendu sur désignation

6000 / 8000 €



280. JULES PARESSANT (1917-2001)

La Loire, 1994.

Femme allongée en fibre de verre. Monogrammé et daté

173 x 340 x 120 cm

Vendu sur désignation

1200 / 1800 €



280

281

281. JORDI FARRARONS

About a sweet expectation, 1978

Métal laque noir

Signé, titré et daté sur une plaque sur la base

H 200 cm

Provenance : Siège IBM Barcelone

Vendu sur désignation

3000 / 5000 €

Bibliothèque



282. TRAVAIL ITALIEN DES ANNÉES 50

Table tripode à placage soleil
H. 60 cm D. 43 cm 200 / 300 €

283. TRAVAIL DES ANNÉES 50

Paire de lampadaires en métal laqué noir, pieds cruciformes
Réflecteur cylindrique en tôle satinée noir au-dessus d'une demi-sphère en opaline blanche
H. 160 cm 300 / 500 €

284. SUIVEUR DE IRIBE

Fauteuil bergère gondole en bois naturel mouluré regarni de tissu à motif d'écailles
H. 84 cm L. 71 cm P. 80 cm 600 / 800 €

285. JULES PARESSANT (1917-2001)

Portrait, 1976.
Huile sur bois monogrammée et datée au dos
H. 31 cm 300 / 400 €

286. FERNAND LANTOINE (1876/78-c.1955)

Portrait, 1925.
Dessin signé, situé et daté en bas à droite
49 x 39 cm à vue (petites déchirures)
Provenance : Galerie Martel Greiner, Paris 300 / 500 €

287. GUÉRIDON à piètement cruciforme métallique chromé pliable et plateau circulaire en verre fumé
H. 72 cm D. 100 cm
Reproduite sur la publicité parue dans Maison Française n° 276 avril 1974
Vendu par la galerie Idéa, square de l'Opéra à 480 frs 100 / 200 €

288. HARRY BERTOIA, KNOLL INTERNATIONAL

Wire, modèle créé en 1952. Suite de quatre chaises en fil de métal chromé
1000 / 1500 €

289. ALVAR AALTO (1898-1976)

3031 Savoy
Vase en verre blanc
Signé
H. 16 cm 40 / 60 €

290. LÉON ZACK (1892-1980)

Sans titre
Huile sur toile signée en bas à droite
89 x 116 cm
Provenance : Galerie Martel Greiner, Paris 3000 / 5000 €

291. ABRAHAM GERARDUS VAN VELDE (1895-1981)

Sans titre
Lithographie signée en bas à droite, justifiée 29/100 en bas à gauche
75 x 53.5 cm 500 / 600 €

292. EMILE GALLE (1846-1904)

Ensemble de trois gobelets en verre à cotes vénitiennes parlant à décor d'oiseaux entre des palmettes vertes
1er : la réclame du village, signé Emile Gallé, Nancy, H. 10,5 cm
Signé et situé Nancy
5e : lins pruetior obligea poire
Signé et situé Nancy 600 / 1000 €

293. EMILE GALLE (1846-1904), MANUFACTURE DE MEISENTHAL POUR

Ensemble de trois gobelets en verre à cote vénitienne parlant du service à Eau, à décor émaillé de personnages entre des palmettes rouges vers 1880 : « ma grand-mère quand je danse », signé Emile Gallé, Nancy : il pleut il pleut bergère, signé Emile Gallé, non situé : « bon voyage monsieur Dumollet » 600 / 1000 €

294. EMILE GALLE (1846-1904)

Vase oignon en verre émaillé bleu à décor tournant de la ville de Strasbourg
Une frise de cigognes la survolant
Signé sous la base
H. 25 cm 1200 / 1800 €



290

295. HENRI DIEUPART, SIMONET FRÈRES EDEITEUR

Vase tronconique en verre moulé partiellement satiné
Signé sous la base
H. 30 cm (petit éclat) 300 / 500 €

296. VASE en verre satiné moutarde
Signé illisible sous la base
H. 30 cm 80 / 120 €

297. PIERRE D'AVESN (PIERRE GIRRE 1901-1990 DIT)

Vase ovoïde en verre orange à décor stylisé de fleurs
Signé sous la base
Fendu à la base
H. 21 cm 150 / 200 €

298. PIERRE D'AVESN (PIERRE GIRRE 1901-1990 DIT)

Vase ovoïde en verre soufflé noir à décor satiné ocre de camélias
Signé sous la base
H. 21 cm 300 / 500 €

299. PIERRE D'AVESN (PIERRE GIRRE 1901-1990 DIT)

Vase ovoïde en verre satiné gris à décor de feuilles en haut relief
Signé sous la base
H. 22,4 cm 300 / 500 €

300. VERÇAIS (LE VERRE FRANÇAIS DIT)

Vase ovoïde en verre satiné bleuté à décor d'une frise de fleurs et feuilles
Signé sous la base
H. 22 cm 150 / 200 €

301. VA

Vase en verre dégagé à décor géométrique monté en fer martelé vers 1920
H. 15 cm 50 / 80 €

302. TCHÉCOSLOVAQUIA

Vase boule en verre moulé à décor de poisson
H. 18 cm 80 / 120 €

303. VERLYZ

Vase en verre fumé soufflé moulé, brun à décor de chardons, vers 1920
signé dans le fond
H. 23 cm 300 / 500 €



24 - Mardi 17 mai 2022

292



293



313



317



328

304. CHARLES CATTEAU (1880-1966), SCAILMONT

Vase en verre moulé pressé à décor de végétaux stylisés, vers 1930
H. 22 cm
signé

150 / 200 €

305. VASE en verre moulé pressé à décor d'écailles

H. 21 cm

50 / 80 €

306. PAIRE DE VASES en verre moulé pressé octogonaux, vers 1930

H. 25 cm

80 / 120 €

307. ENSEMBLE DE CINQ VASES en verre moulé

A décor de raisins, fleurs, oiseaux, vers 1930

Non signés

H. 29 cm (le plus grand)

200 / 300 €

308. TROIS VASES en verre pressé moulé à décor de fleurs, vers 1925

H. 22 cm ; 18 cm et 16 cm

100 / 150 €

309. DEUX VASES en verre moulé pressé à décor d'oiseaux vers 1930

H. 26 cm et H. 23 cm

80 / 120 €

310. CLAUDE LEPAPE (1913-1994)

Nature morte

Huile sur isorel signée en bas à droite

41 x 24 cm

Provenance : Galerie François Bellet, Paris

300 / 400 €

311. PIERRE SZÉKELY (1923-2001)

Contemplation, 1964.

Lithographie signée, datée, justifiée 20/100 et annotée «estampe / lave»

52 x 52 cm (piqûres)

200 / 300 €

312. ECOLE FRANCAISE DÉBUT XX^e

La dispute des enfants de chœur

Huile sur toile

46 x 38 cm

80 / 100 €

313. DANS LE GOÛT DE JACQUES ADNET

Guéridon en placage d'ébène de macassar

A plateau en pierre marbrière grise ceint d'un filet de bronze

A deux piétements latéraux arqués doublés partiellement soulignés de bronze

Plateau d'entrejambe

H. 60 cm D. 60 cm (fissure au marbre)

2000 / 3000 €

314. MURANO

Lampe ovoïde en verre aubergine à côte

Le col resserré en verre doré

Piètement circulaire à 8 pieds disques vers 1930

H. 63 cm H. 95 avec abat-jour

Abat-jour sur mesure des ateliers d'Anne Sokolski

Provenance : Galerie Helene Greiner

1000 / 1500 €

315. GAE AULENTI (1927- 2012), FONATANA ARTE

Tavola con ruote, modèle créé en 1980

Table basse à plateau carré en verre

Piètement roues

25 x 120 x 120 cm

800 / 1200 €

316. DANS LE GOÛT DE FULVIO BIANCONI À MURANO

Grande coupe en verre bullé noir avec inclusions rouges et blanches

Signée de deux cerises

H. 10 cm Larg. 33 cm P. 29.5 cm

400 / 600 €

317. PRIMAVERA

Vase à panse sphérique écrasée à décor de quatre cabochons, petit col ourlé en faïence

émaillée brune

Signé

H. 26 cm D. 35.5 cm

800 / 1000 €

318. DEUX PICHETS en céramique craquelée, panse pincée formant anse

H. 31.5 cm

200 / 300 €

319. ALEXANDRE KOSTANDA (1921-2007) À VALLAURIS

Pichet cylindrique à grand col évasé avec un bec, anse rainurée latérale en faïence

émaillée bleue, intérieur blanc

H. 28.5 cm

150 / 200 €

320. WISQUES

Pichet cylindrique à grand col évasé avec un bec, anse latérale en faïence émaillée

noire à décor géométrique blanc

H. 28 cm

80 / 100 €

321. VASE allé en faïence craquelée

Vers 1930 (éclats)

H. 23 cm

30 / 50 €

322. BAVENT

Pichet sphérique à col droit ourlé en terre cuite cuivrée à cartouche circulaire central

illustré d'un chevalier médiéval dans le goût de la Tapisserie de Bayeux

Signé à l'encre sous vernis et en creux TN Bavent pour (Tuilerie Normande Bavent)

H. 26 cm

150 / 200 €

323. RENÉ QUILLIVIC (1879-1969) HB HENRIOT QUIMPER

Coupe circulaire, à décor émaillé en léger relief de mascarons et animaux dans des

végétations

Signée HB Quimper QUILLIVIC 753 p.p.

H. 6 cm D. 15 cm

30 / 50 €

324. RAMOS À VALLAURIS

Perroquet en faïence émaillée orange à décor incisé

H. 29 cm

150 / 200 €

325. RAMOS À VALLAURIS

Oiseau en faïence orange à décor incisé

H. 16 cm

150 / 200 €

326. RAMOS

Toucan en céramique blanche incisée le flan à décor d'une fleur stylisée

H. 20 cm

150 / 200 €

327. PLAT circulaire en céramique émaillée orange nuagé noir à décor de deux mains

blanche ou grise

M.O SOUCHARD B 1975

D. 30.5 cm

200 / 300 €

328. BOLESŁAW DANIKOWSKI (1928-1979)

Vase ajouré à panse double à décor incurvé d'un visage en céramique brune, noire

et crème

Signé

H. 35 cm

100 / 150 €

329. CLAUDE LUCIO

Vase en céramique à panse déportée

H. 49 cm

200 / 300 €

330. CLAUDE LUCIO

Vase en céramique émaillée

H. 49 cm

200 / 300 €

331. ATTRIBUÉ À JEAN PEREY (1899-1981) POUR PRIMAVERA

Vase coloquinte en dinanderie à frise en relief

Patiné vert et rouge, signé sous la base

H. 27 cm

500 / 600 €

332. JEAN PICART LE DOUX

Sant Vicens

Bouteille ovoïde à section carrée en faïence émaillée, les faces à décor de soleil

enflammé jaune, orange

Signée et située sous la base et notée F.S

H. 31.5 cm (petit éclat)

80 / 120 €

333. PAIRE DE VASES ovoïdes à décor de têtes féminines

H. 27 cm

80 / 100 €

334. AMPHORA

Vase ovoïde à large col évasé en céramique à frise centrale d'un caprin sautant dans un décor stylisé polychrome

Vers 1930

N° dans la pate B9891 et tampon ovale en bleu

H 32.5 cm 120 / 180 €

335. FOLIA

Vase ovoïde à col resserré et ourlé en porcelaine à décor stylisé polychrome et doré

Signé sous la base

H. 38 cm 80 / 120 €

336. ACCOLAY

Paire de vases en céramique émaillée noir, représentant un homme et une femme avec chacun deux anses appliquées, signés

H. 41.5 cm

Provenance : Galerie Patrick Favardin, Paris 500 / 600 €

337. INGER PERSON

RORSTRAND Studio, Suède

Coupe circulaire sur talon en grès émaillé gris à décor d'une large bande noire, vers 1964

Signée

H. 8.5 cm D. 33 cm 400 / 600 €

338. GION

Pichet en faïence émaillée, signé

H. 22.5 cm

Provenance : Galerie Louvre Victoire, Paris 200 / 300 €

339. WILHELM KAGE (1889-1960), GUSTAVSBERG

Coupe circulaire sur petit talon en faïence émaillée bleu nuagée noir à décor en relief de frise de langues stylisées

Signée au dessous

H. 10 cm D. 21 cm 100 / 150 €

340. PRIMAVERA

Vase sphérique à large col plat en céramique émaillée bleu, vers 1930

signé sous la base avec l' annotation made in France et n°19499

H. 17 cm

Bibliographie : Alain-René Hardy et Gérard Tatin, «Primavera - L'atelier d'art du Printemps 1912-1972», Editions Faton, Paris, 2014, p. 425 150 / 200 €

341. PRIMAVERA

Vase sphérique à large col plat en céramique émaillée noir, vers 1930

signé sous la base avec l' annotation made in France et n°19499

H. 15 cm

Bibliographie : Alain-René Hardy et Gérard Tatin, «Primavera - L'atelier d'art du Printemps 1912-1972», Editions Faton, Paris, 2014, p. 425. 150 / 200 €

342. GUÉRIDON à plateau en porc-épic dans un encadrement mouluré en bois naturel sur un piètement tripode en corne de gazelles ?

H. 67 cm D. 61 cm 600 / 800 €

343. MURANO

Grande lampe en verre à côte à paillettes dorées

Sur base octogonale tronconique

H. 64 cm H. 101 cm avec abat-jour

Abat-jour sur mesure des ateliers d'Anne Sokolski

Provenance : Galerie Helene Greiner 800 / 1200 €

344. GASTON HAUCHECORNE (1880-1945)

Deux asiatiques penchants la tête

Signés

Petits accidents à la barbigchette

H. 11 cm pour le plus grand 80 / 120 €

345. ATELIER ROUX , JUAN LES PINS

Trois faïences à coulures rouges

Signées au dos en noir et situées (chacune signée et située)

Plat à décor de lion sous le soleil ; D. 31 cm.

Coupe oblongue ; D. 47 cm.

Pichet ; H 34 cm 150 / 200 €

346. PAUL BEYER (1873-1945)

Vase ovoïde à cannelures superposées

Epaulement à décor d'enroulements. Col droit annelé

Signé et daté 1917

H. 15,5 cm

Provenance : Galerie Favardin, Paris 300 / 500 €

347. ROBERT ET JEAN CLOUTIER (1930-2008 et 1930-2015)

Pichet cylindrique en terre vernissée blanche intérieur jaune

Signé

H. 23 cm

Petits accidents

Provenance : Galerie Favardin, Paris 200 / 300 €

348. JEAN MARAIS (1913-1998)

Calice en terre cuite émaillée blanche à décor incisé de deux visages se regardant, séparés par un arbre

Signé sous la base et au dos

H 25, 5 cm 120 / 180 €

349. JEAN MARAIS (1913-1998)

Vase soliflore à forme d'un vase sur un piédestal en terre cuite émaillée brune à incisions

Signé

H. 26 cm 60 / 80 €

350. URSULA MORLEY PRICE (NÉE EN 1936)

Petit vase à collerette ondulée en terre cuite 1980

Monogrammé

Provenance : galerie Pierre, Paris 1200 / 1800 €

351. STIG LINDBERG ((1916-1982)

Vase soliflore à panse bombée, large col évasé en porcelaine émaillée

H. 14 cm

Provenance : galerie NEC 600 / 1000 €

352. KERAMOS SÈVRES

Coupe circulaire en céramique émaillée blanche intérieur turquoise

H. 8 cm D. 18 cm

30 / 50 €

353. GUNNAR NYLUND POUR ROSTRAND

Vase ovoïde à col ourlé sur talon en porcelaine émaillée brun à coulures

H. 23 cm

600 / 800 €

354. KARL HARRY STALHANE POUR ROSTRAND

Bol légèrement triangulaire émaillé jaune pale. Sur talon

Signé sous la base

H. 9 cm D. 18 cm

200 / 400 €

355. KARL HARRY STALHANE POUR ROSTRAND

Vase bouteille en porcelaine émaillée gris à décor poils de lièvre

Monogrammé

H. 23 cm 500 / 800 €

356. ETTORE SOTTASS (1917-2007), BITOSSI EDEITEUR À MONTELUPO,

Rocchetto, 1986

Vase cylindrique en céramique à décor géométrique noir

Signé sous la base en noir

H 45 cm 500 / 800 €

357. INGER PERSON, RORSTRAND STUDIO, SUÈDE

Vase cylindrique à bord plat débordant en grès émaillé gris à décor d'une large bande noire, vers 1964. Signé

H 16 cm

800 / 1200 €

358. HB, ODETTA, QUIMPER

Vase cratère ovoïde à trois anses, col renflé en faïence émaillée de décor d'écaillés camel, noir et blanc, vers 1930

Signé et numéroté sous la base 531- 1232

H 39 cm 1000 / 1500 €

359. MADO JOLAIN (1921-2019)

« Feuille»

Plat circulaire à tige tronconique en terre émaillée blanc à décor végétal vert, jaune et rouge

Signé en noir

60 x 49 cm

Provenance : Patrick Favardin, exposition monographique 1500 / 2000 €



336



337



338

Escalier

360. DANIEL DROUIN (NÉ EN 1937), ATELIER DE LA TRUILIERE À VENASQUE, VAUCLUSE

« Ivre de sable » vers 1970

Tapisserie haute lice
Carrée, avec des reliefs
Signée en bas à droite
180 x 185 cm
bolduc cousu

1200 / 1800 €

361. ALAIN DOUILLARD (1929-2017)

Palme en fer laqué noire à liseré rouge à trois panneaux mobiles polis, 1960

Signée sur la tranche
H. 164 cm

2000 / 3000 €

362. SUITE DE TROIS APPLIQUES à dix tiges cache douille en acier satiné

Travail des années 70
H. 12 cm D. 52 cm

300 / 500 €

363. TRAVAIL ART DÉCO

Commode à trois tiroirs entre deux panneaux en placage de bois exotique et nacre
Montants cannelés
Plateau en marbre rose à gorge
88 x 115 x 47 cm

600 / 1500 €

364. GUY-CHARLES REVOL (1912-1991)

Sirène attrapant des poissons

Sculpture en plâtre, tiges de fer débordantes vers 1950
57 x 78 x 55 cm
Provenance : galerie Martel Greiner

1200 / 1800 €



360



361

Chambre turquoise

365. JULES PARESSANT (1917-2001)

La branche morte rouge, 1991.

Huile sur toile monogrammée et datée en bas à droite
101 x 81 cm

400 / 500 €

366. JEAN FRANÇOIS HOUDIN (XX^e)

Composition, 1953.

Huile sur toile signée et datée en bas à gauche
81 x 65 cm

200 / 300 €

367. JEAN PICART LE DOUX (1902-1982)

Nature morte à l'oiseau

Lithographie signée, titrée et justifiée 31/80
53 x 78 cm
Provenance : Galerie Moyon Avenard

100 / 120 €

368. ENRIQUE PEYCERE (1927-1988)

Passions dans le rouge

Estampe signée en bas à droite, titrée et justifiée 68/120
71.5 x 56 cm
Provenance : Galerie Moyon Avenard

150 / 200 €

369. RAYMOND TRAMEAU (1897-c.1985)

Composition, 1946.

Crayon gras signé et daté en bas à gauche
61.5 x 46 cm à vue

300 / 500 €

370. ECOLE FRANCAISE DES ANNÉES 1960

Abstraction

Huile sur toile
92 x 65 cm

300 / 500 €

371. VALERIO ADAMI (NÉ EN 1935)

L'homme au chapeau

Estampe
74 x 48 cm à vue

150 / 200 €

372. JULES LELEU, MAISON LELEU

Secrétaire à abattant en placage d'acajou centré d'un décor en marqueterie de nacre, ouvrant par un abattant sous un tiroir et deux vantaux, montants en colonnes à pans semi détachés sur pieds fuselés et sabots de bronze doré
Signature sur petite plaque en oré formol
132 x 78 x 38 cm

2500 / 4000 €

373. SUIVEUR DE FULVIO BIANCONI À MURANO

Paire de vases bouteilles en verre soufflé blanc à lignes verticales bleues et rouges intercalées
H 36 cm

150 / 200 €



372



375

374. ATTRIBUÉ À MICHEL DUFFET

Au Bucheron

Paire de tables de chevet en placage de citronnier à deux étagères sur plinthe en retrait en bois noir
61 x 45 x 33,5 cm

400 / 600 €

375. MURANO DES ANNÉES 50

Paire de lampes tronconiques en verre bullé à côtelé, sur base évasée en bois doré, vers 1950
H 62 cm

1200 / 1800 €



383

376. TRAVAIL DES ANNÉES 20

Secrétaire à abattant en loupe d'amboine ouvrant par un tiroir en ceinture, un abattant découvrant un intérieur à étagère et deux tiroirs en un rang, cuir rose et deux vantaux en partie basse
Base à doucines latérales
140 x 65 x 40 cm

500 / 800 €

377. TRAVAIL FRANÇAIS ART DÉCO

Pendule rectangulaire en jaspe rouge, cadran protégé d'un verre monté en bronze, patins assortis
Mouvement JUST
28 x 22, 5 x 12 cm

150 / 200 €

378. THIBAUD GUILLET (NÉ EN 1956)

Masque plat en papier mâché et cire à haut relief
Signé au dos et daté juillet 93
21 x 33 cm

80 / 120 €

379. JULES PARESSANT (1917-2001)

Télévision n°4, 1990.
Huile sur toile monogrammée et datée en bas à gauche, titrée au dos
92 x 73 cm (enfoncements)
Provenance : vente Nantes, Couton Veyrac Jamault, 18 mai 2004, n°191

500 / 600 €

380. ARTHUS BERTRAND (1922-2005)

Composition
Encre signée en bas à droite
38.5 x 29 cm à vue

100 / 200 €

381. GROULIER (XX^e)

Abstraction
Huile sur toile
55 x 46 cm

300 / 400 €

382. ECOLE FRANCAISE DES ANNÉES 1930

Portrait d'homme
Huile sur carton
55 x 46 cm

200 / 300 €

383. JULES LELEU, MAISON LELEU

Secrétaire de pente toutes faces en placage de palissandre ouvrant par un abattant découvrant des casiers et tiroirs, un tiroir en ceinture, pieds gaine galbés
Signé sur une plaque en ore-formol
106 x 76 x 44 cm

2000 / 3000 €

384. YVES BRAYER (1907-1990)

La lutte
Estampe signée en bas à droite, justifiée 4/10
32.5 x 40.5 cm
Provenance : Galerie Moyon Avenard

80 / 100 €

385. R. VALENTIE (XX^e)

La plage, 1945.
Huile sur panneau signée et datée en bas à gauche
35 x 45 cm à vue
Provenance : Galerie Martel Greiner, Paris

600 / 800 €

386. CORNELIUS POSTMA (1903-1977)

Savane
Huile sur toile signée en bas à gauche
38 x 46 cm
Provenance : Galerie Pétridès, Paris

800 / 1000 €

387. TRAVAIL MODERNISTE

Commode en placage de palissandre ouvrant en façade bombée par quatre tiroirs superposés, à poignées de cylindre de verre
Sur pieds à gradins
91 x 100 x 49 cm

600 / 800 €

388. GEORGES PELLETIER (NÉ EN 1938)

Grande lampe en céramique tournée et partiellement ajourée, émaillée crème et brun
H 63 cm

200 / 300 €

389. ANICE TOMARIO

Ecole cubaine
Plat circulaire à décor imprimé d'un visage de femme sous un oiseau
Signé dans le décor 1991
D. 43 cm

150 / 200 €

390. UDSONS

Travail Canadien
Pied de lampe obus en céramique émaillé gris à lignes noires séparées par des pastilles jaunes, base circulaire en bois
H 58 cm

100 / 150 €



Grande chambre



391



392



395

391. TRAVAIL SUÉDOIS

Cabinet en placage de makassar
133 x 120 x 48 cm
Provenance : Stockholm

4000 / 6000 €

392. MARIO BOTTA (NÉ EN 1943), ARTEMIDE EDEUR

Shogun, modèle créé en 1986
Lampe en métal blanc rayé noir
Abat-jour inclinable à deux ailes incurvées
H. 57 cm

300 / 500 €

393. BERNARD QUENTIN (1923-2020)

Sans titre, 1960.
Huile sur panneau signée et datée en bas à droite
93 x 122 cm (petits manques)
Provenance : Galerie François Bellet, Paris

1500 / 2000 €

394. ILMARI TAPIOVAARA (1914-1999) LAUKAAN PAU EDEUR

Pirkka
Paire de tabourets en pin
assise incurvée, prise centrale découpée
42 x 44 x 34 cm

600 / 800 €

395. PAIRE DE GAINES en placage de makassar

Plinthe débordante et gradin souligné d'un jonc métallique en partie haute sous un
épais plateau carré en marbre noir veiné blanc
H. 124 cm, 26 x 26 cm pour le marbre
Provenance : Claude Annie Marzet

1500 / 2000 €

396. BOUTEILLE cylindrique en terre cuite émaillé jaune

H. 27 cm
Non signé

50 / 80 €

397. RAMOS

Bouteille cylindrique à haut col et lèvres plate en terre cuite émaillée jaune à décor de
frise géométrique superposées
Numérotée 011 40 en creux
H. 39,5 cm

200 / 300 €

398. OLAF VON BOHR (NÉ EN 1927), ECOLIGHT POUR VALENTI, ITALIE

Medusa, modèle créé en 1968. Paire de lampes en lame d'aluminium laqué blanc en
spirale sur une structure en métal
A trois niveaux
H. 66 cm

Bibliographie : Abitare 72 (janv. Fev. 1969), shopping: Domus 486 (mars 1970);
Domus 503 (oct 1971), p. 520 ; Casa Amica 11 mai 1973, p. 95 2000 / 3000 €

399. TRAVAIL ART DÉCO

Guéridon en placage de palissandre à fût cruciforme arrondi sur une base découpée,
soulignée d'un jonc nickelé
H. 65 cm D. 82 cm

800 / 1200 €

400. TRAVAIL SUÉDOIS DES ANNÉES 30

Paire de fauteuils à montants issus des accotoirs, dossier incurvé, pieds antérieurs à
sabots cylindrique en métal nickelé
Garnis de leur tissu d'origine à décor au pochoir (accidents)
74 x 66 x 62 cm

3000 / 5000 €

401. NORG (XX-XXI^e)

Outlet : issue - drunk : ivre - nuclear : nucléaire, 1994.
Peinture signée et datée en bas à droite
175.5 x 138 cm

800 / 1000 €

402. NORG (XX-XXI^e)

Night : nuit - ness : - subway passag, 1994.
Peinture signée et datée en bas à droite
176 x 138 cm

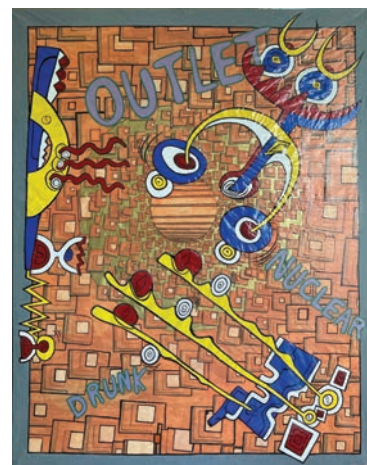
800 / 1000 €



398



400



401

Dressing et salle de bain



404



405



406

403. JULES PARESSANT (1917-2001)

Signal rouge n°9, 1991.

Huile sur panneau signée et datée en bas à gauche
130 x 80 cm

Provenance : vente Nantes, Couton Veyrac Jamault, 10 mai 2005, n°111 400 / 500 €

404. POUL HENNINGSEN (1894-1967), LOUIS POULSEN ÉDITEUR

Louvre, modèle créé en 1957
Suspension sphérique en lame de métal blanc
D. 55 cm

1000 / 1500 €

405. RAYMOND LOEWY (1893-1986) DOUBINSKY FRÈRES ÉDITEURS, DF 2000 VALET-SEMAINIER, CIRCA 1965

Ouvrant par des tiroirs et casiers superposés, façade rouge
106 x 50 x 50,5 cm

800 / 1200 €

406. POUL HENNINGSEN (1894-1967), LOUIS POULSEN ÉDITEUR

PH modèle créé en 1930
Suspension en verre opalin blanc et métal
D. 45 cm

Bibliographie : L. & T. Jørstian, P. E. Munk Nielsen, 'Light Years Ahead : The Story of the PH Lamp' 600 / 1000 €

407. MAURICE ANDRÉ (1914-1985), ANNE THERY ÉDITEUR

Jeux de rouge

Sérigraphie sur laine de triangles de différentes tonalités de rouges
155 x 105 cm
Bolduc n° 22/250

100 / 150 €

408. CLAUDE LEPAPE (1913-1994)

Nature morte

Huile sur panneau signée en bas à droite
63.5 x 52 cm

300 / 400 €

409. SORI YANAGI, VITRA ÉDITEUR

Butterfly, modèle créé en 1954

Tabouret en contreplaqué de palissandre
Entretoise en laiton doré
Sans marque
Provenance : Galerie Sentou, Paris

300 / 500 €



410

410. RAYMOND LOEWY (1893-1986), DOUBENSKY ÉDITEUR, DF 2000

Lit avec ses chevets ouvrant par deux tiroirs superposés, lampe dans casier à panneau inclinable, coffres à plusieurs positions
53 x 267 x 240 cm Matelas : 160 x 190 cm
Literie neuve

800 / 1200 €

411. MIROIR en verre églomisé à décor d'un encadrement de croisillons dorés

Travail vers 1950
153 x 123 cm

500 / 800 €

412. YVAN ERPELDENGER, TISCA ÉDITEUR

Tapis en velours de laine à décor géométrique turquoise, bleu ciel et noir
Signé et n° 1/3 dans le décor
295 x 249 cm

800 / 1200 €

413. VIA ÉDITEUR

« Soleil et Lune »

Lampe à base sphérique en béton à décor d'enroulements étoile et soleil, tige filetée en métal peint vert, abat-jour conique

Vers 1990

H. totale : 74 cm

200 / 300 €

414. TRAVAIL ITALIEN DES ANNÉES 50

Paire de profonds fauteuils en sycomore garnis de drap brun
87 x 60 x 64 cm

600 / 900 €

415. PULZER (ATTRIBUÉ À)

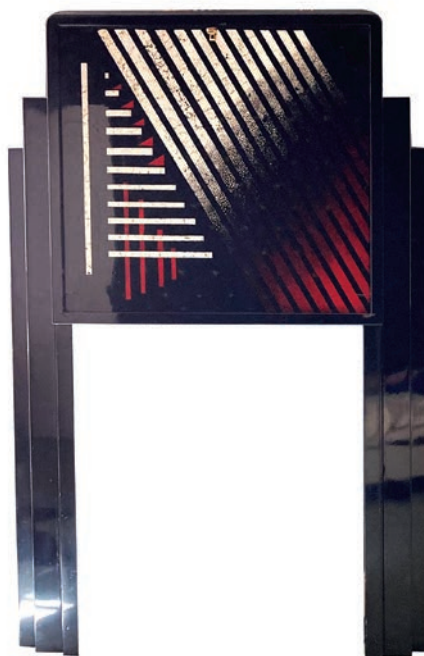
Lampe cruciforme de cubes de verre à faces dégagées, vers 1970
24 x 24 x 24 cm (fêles)

300 / 500 €

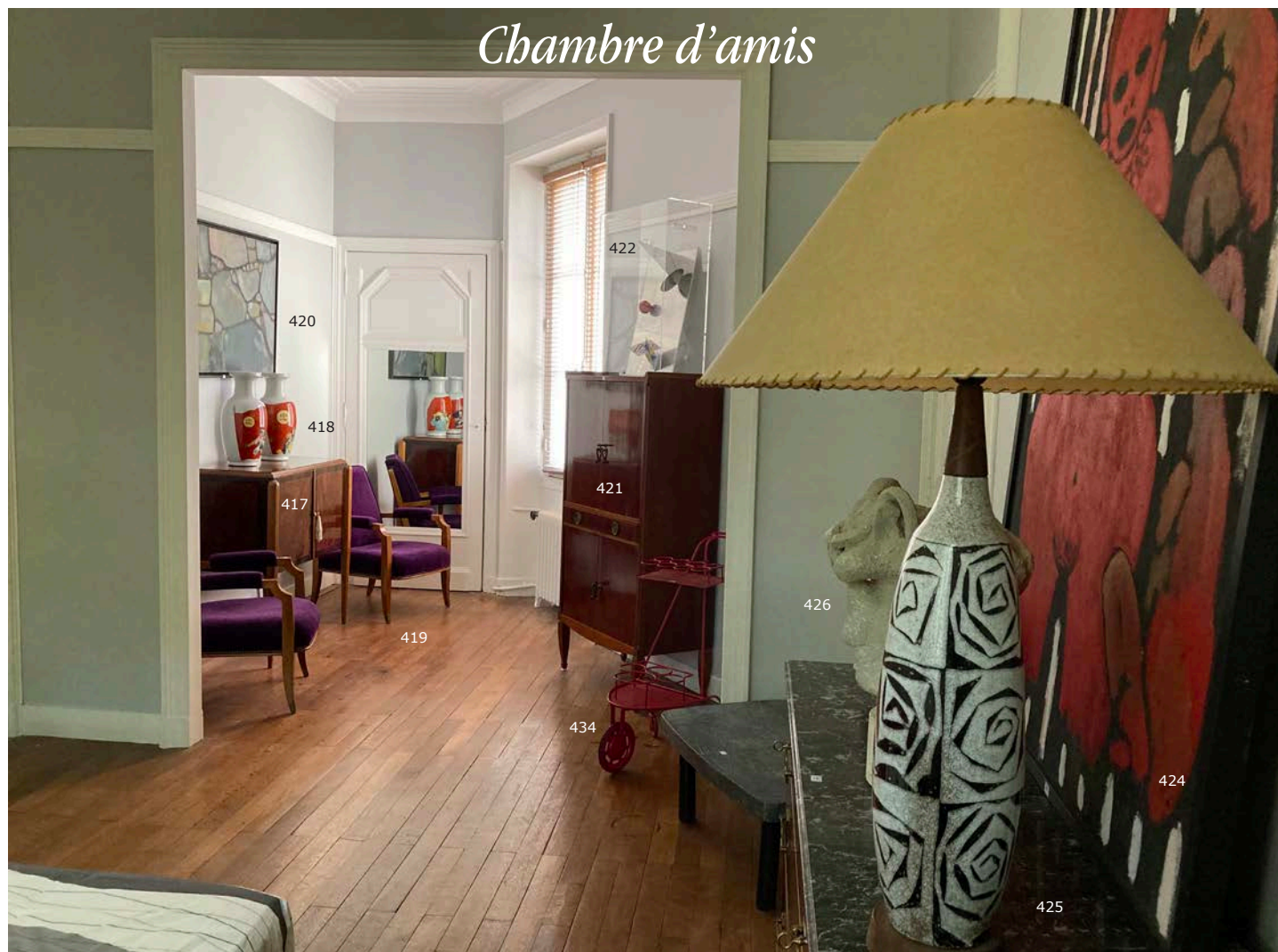
416. TRAVAIL DANS LE GOUT DE JEAN DUNAND

Laqué noir à décor géométrique de coquille d'oeuf et laques rouges, le caisson entre deux montants pleins en gradins découvrant des casiers et tiroirs en loupe de citronnier
141 x 93 x 35 cm

2000 / 3000 €



416





417



418



419

417. TRAVAIL ART DÉCO

Commode haute à vantaux en placage de loupe dans un entourage de macassar, plateau à gorge assorti et pieds fuseaux à pans débordants
95 x 100 x 52 cm 400 / 600 €

418. TRAVAIL DE CHINE POPULAIRE

Paire de vases à panse ovoïde et haut col incurvé
Sur talon, décor animé du peuple chinois en marche sur fond de drapeau rouge
Caractères en noir au dos et signature en rouge sous la base, 1973
H 47 cm 500 / 800 €

419. JEAN-MAURICE ROTHSCHILD ATTRIBUÉ À

Paire de fauteuils en noyer à section carrée, découpés, regarnie de velours violet, vers 1950
84 x 65 x 56 cm 1200 / 2000 €

420. JULES PARESSANT (1917-2001)

Rochers V Koyasan, 1987.
Huile sur toile monogrammée et datée en bas à droite
73 x 116 cm 500 / 600 €

421. CABINET en placage de damier d'acajou ouvrant en partie haute et basse par une paire de vantaux, séparé en ceinture par un tiroir découvrant un écrioire, anneaux de tirage et poignées incurvées
Pieds gaine légèrement bombés
150 x 79 x 40 cm 800 / 1500 €

422. LUCIO DEL PEZZO (1933-2020)

Jeu, 1971.
Aluminium brossé et sérigraphié, éditions Germain Paris, numéroté 62/100, présenté sous plexiglas
60 x 42 cm pour la plaque 77 x 60 x 23.5 cm hors tout 300 / 500 €

423. PIERRE BARBE (1900-2004) ATTRIBUÉE À

Commode ouvrant par quatre tiroirs en trois rangs en placage d'acajou sur pieds gaines à sabot de bronze doré. Plateau de marbre gris Ste Anne
Poignées tombantes en bronze
89 x 137 x 48 cm 1500 / 2500 €

424. JULES PARESSANT (1917-2001)

Femme plafond, 1992.
Huile sur toile monogrammée et datée en bas à droite
130 x 97 cm
Provenance : vente Nantes, Couton Veyrac Jamault, 18 mai 2004, n°195
500 / 600 €



430

425. TUCSON

Travail Canadien
Pied de lampe fuseau en céramique émaillé à décor de roses stylisées dans des carrés noirs et blancs
Signé
H 61 cm 100 / 150 €

426. ANDRÉ BURIE

Tête d'homme à oeil percé, deux serpents dans la chevelure en plâtre coloré gris
Daté 66 et signé A. Burie
H 46 cm
Provenance : galerie Martel Greiner, Paris 300 / 500 €

427. CORNELIUS POSTMA (1903-1977)

Nature morte à l'électricité
Huile sur panneau signée en bas à droite
41 x 50 cm 600 / 800 €

428. CLAUDE LEPAPE (1913-1994)

Nature morte
Huile sur isorel signée en bas à droite
38 x 46 cm 300 / 400 €

429. ANTONIO HUBERTI (1907-2000)

Nature morte
Collages et peinture signé en bas à droite
45 x 36 cm à vue 300 / 400 €

430. SUIVEUR DE PIERO FORNASSETTI

Paire de pieds de lampe en obélisques de faïence blanche à décor de fleurs et trophée doré sur une base en bronze doré et abat-jour à pastille
H. 73,5 cm
Provenance : Galerie Martel Greiner 400 / 600 €

431. KAI KRISTIANSEN (NÉ EN 1929), AKSEL KJERSGAARD ÉDITION

« 32 »
Paire de tables de chevet ou bouts de canapé en teck à caissons ouvrant par deux tiroirs superposés sur des piétements profilés, marque au tampon au dos
52 x 61 x 36 cm 2000 / 3000 €



423



424



431

Greniers et dépendances



432. DANS LE GOÛT DE JAMES MONT (1904-1978)

Paravent à quatre feuilles en épaisses lignes en bois laqué noir
H. 240 cm
Largeur feuille : 60 cm, Epaisseur : 4 cm

2000 / 3000 €

433. TRAVAIL DES ANNÉES 1940

Paire de fauteuils en sycomore mouluré et sculpté, dossier cintré regarni à neuf de tissu noir à motifs abstraits
Traces de marques au pochoir
H. 86 cm Larg. 44 cm

300 / 500 €

434. MATTHIEU MATEGOT (1910-2001)

Bar charrette en fer et taule rouge perforée à trèfles
Les roues postérieures pivotantes
H. 83 cm

600 / 1000 €

435. TRAVAIL ART DÉCO DES ANNÉES 20

Lustre en bronze et métal doré à six bras de lumière
Le fût annelé et décoré de palmettes
H. 84 cm D. 60 cm

2000 / 3000 €

436. GODEFROY (ANNÉES 1960)

Composition
Huile sur toile
96,5 x 133 cm
Provenance : Galerie Martel Greiner, Paris

400 / 500 €

437. JULES PARESSANT (1917-2001)

Cordemais, 1991.
Huile sur toile, datée au dos
81 x 100 cm

400 / 500 €

438. ZULEIKA (XX^e)

Personnages
Huile sur toile marouflée sur carton, contresignée au dos
26 x 34 cm

200 / 300 €

439. ECOLE FRANCAISE DES ANNÉES 1960

Composition, 1967.
Peinture sur toile signée et datée en bas à droite
50 x 91 cm

500 / 600 €

440 OLE FINDING (NÉ EN 1937)

Sans titre, 1966.
Huile sur panneau signée et datée en bas à droite
69 x 57,5 cm

200 / 300 €



432



439



450



451



463

441. JEAN LURCAT (1892-1956)

Sant VICENS
Plat circulaire en terre cuite émaillé miel à décor d'un profil en noir réhaut blanc
D 40 cm 500 / 700 €

442. ATELIER ROUX À JUAN LES PINS

Coupe circulaire en terre cuite émaillée rouge nuagée blanc à décor de deux cervidés bleus et rouge
D 30,6 cm
Signé et situé 40 / 60 €

443. Si

Plat circulaire en terre émaillée vert à décor d'un visage de femme à deux ailes
Monogrammée et daté 68 au dos
D 30,5 cm 50 / 80 €

444. PETITE COUPE circulaire et terre émaillée polychrome à décor d'un personnage accroupie
D 23 cm
Non signé 30 / 50 €

445. JULES PARESSANT (1917-2001)

Suite de quatre assiettes circulaires en terre émaillée crème à décor chacune d'un visage manganèse
Monogrammées, datées 1969 et numérotées 1 à 4 au dos
D 24,5 cm
Nombreuses bulles la plupart ouvertes 200 / 300 €

446. GAROUSTE & BONETTI

Assiette circulaire en céramique crème à décor d'une main en noir
Signée de l'éditeur BG au dos
D 26,5 cm 120 / 180 €

447. EDMOND LACHENAL (1855-1948)

Grand cache-pot en céramique émail turquoise, base cordelière
H. 22 cm D. 29 cm 80 / 120 €

448. STUDIO LINE ROSENTHAL

Pied de lampe en porcelaine émaillé brun
Signé d'une pastille
H 29 cm 40 / 80 €

449. ALBIN

Travail italien des années 1950
Suite de six chaises en bois mouluré noirci à dossier incurvé à cinq barreaux profilés
Sabots sur les pieds antérieurs
H. 96 cm 600 / 800 €

450. PAUL FOLLOT (1877-1941) ATTRIBUÉ À

Mobilier de salon comprenant un canapé corbeille, deux fauteuils gondoles et deux chaises en bois mouluré regarnis de drap de laine rouge
H (des fauteuils) : 73 cm Larg. 73 cm Larg. du canapé : 130 cm 1500 / 2000 €



464

451. PAIRE DE FAUTEUILS confortables cubiques à dossier inclinable en bois noir

Les montants à barreaux
Garnis de cuir fauve ,1980
Trois inclinaisons possibles
H. 79 cm Larg. 70 cm P. 91 cm 400 / 600 €

452. GINGEMBRE

Travail des années 50, lampadaire en sycomore à fut tronconique sur une base cruciforme
Tablette d'entrejambe
H. 1,43 m 200 / 300 €

453. JACKY COVILLE

Expansion
Grande sculpture en terre cuite vernissée kaki à coulures bleues
Signée
47 x 47 x 38 cm
Provenance : Galerie Sarver, Paris 1000 / 1500 €

454. ACCOLAY

Grand vase en terre émaillée et striée aubergine et turquoise
Signé sous la base
H. 65 cm 150 / 200 €

455. GAINÉ en placage de sycomore à section carrée

H. 121 cm
Plateau : 26 x 26 cm 200 / 300 €

456. TRAVAIL DES ANNÉES 1950

Calisson
Table de salle à manger à plateau losangique en placage de sycomore pouvant accepter des allonges sur quatre pieds triangulaires sans allonge
H. 73 cm L. 130 cm Larg. 110 cm 200 / 500 €

457. TRAVAIL DES ANNÉES 60

Tapis en haute laine à décor géométrique brun camel et crème
205 X 290 cm 300 / 500 €

458. JCB

Tapis rectangulaire en haute laine à croisillons noirs et losanges rose poudré, fushia lavande jaune et violet
Monogrammé dans la trame JCB
2,40 x 1,70 m
Provenance : Galerie Christian Sapet, Paris 300 / 500 €

459. ISAMU NOGUSHI, VITRA EDITIONS

Table basse tripode en bois laqué noir. Plateau de verre oblongue
L. 1,8 m
Provenance : Galerie Sentou 800 / 1200 €

460. TOILETTE DE LA BELLE HÉLÈNE

Très grande toile peinte à décor de femme à l'antique à sa toilette
550 x 305 cm environ
Provenance : Grand théâtre de Vichy 1000 / 2000 €

461. TRAVAIL DANOIS

Secrétaire en palissandre ouvrant par un abattant en partie haute et trois tiroirs superposés en partie basse
Prises profilés
H. 121.5 cm Larg. 104 cm P. 47 cm 300 / 500 €

462. TRAVAIL DES ANNÉES 50

Table à plateau circulaire en placage soleil, sur quatre pieds gaines
H. 74 cm D. 115 cm 150 / 200 €

463. TRAVAIL DES ANNÉES 50

Suite de six chaises en acajou, dossier à bandeau légèrement incurvé au-dessus d'un axe, quatre pieds gaine légèrement courbés sur des sabots de bronze
H. 90 cm Larg. 47.5 cm P. 45 cm 250 / 400 €

464. Ib KOFOD-LARSEN (1921-2003) SELIG Editeur vers 1955

Canapé en teck profilé, dossier en lames verticales
L 180 cm 800 / 1200 €

465. TRAVAIL DES ANNÉES 1950

Bureau cabine en placage de bois de rose verni, intérieur en sycomore dévoilant de nombreux casiers, plateau escamotable, lumière intégrée
114 x 83 x 55 cm 300 / 500 €

COUTON VEYRAC JAMAULT – CONDITIONS DE VENTE

1. EXPOSITION : Conformément à la loi, les indications portées au catalogue engageant la responsabilité de COUTON VEYRAC JAMAULT, sous réserve des éventuelles modifications aux descriptions du catalogue qui seront annoncées verbalement pendant la vente et portées au procès-verbal de la vente. Une exposition préalable permettant aux acquéreurs de se rendre compte de l'état des objets mis en vente, il ne sera admis aucune réclamation une fois l'adjudication prononcée, les biens étant vendus dans l'état où ils se trouvent au moment de la vente avec leurs imperfections, défauts & accidents. La mise à disposition des descriptifs et photographies des biens sur nos différents sites internet valant exposition publique. Il est de la responsabilité des futurs enchérisseurs d'examiner chaque bien avant la vente. L'absence d'indication d'une restauration, d'un accident ou d'un incident dans le catalogue ou verbalement n'implique nullement qu'un bien soit exempt de tout défaut présent, passé ou réparé. De même, la mention de quelque défaut n'implique pas l'absence de tout autre défaut. Les dimensions et les estimations sont communiquées à titre indicatif. L'état des cadres n'est pas garanti, les restaurations d'usage et retoilages sont considérés comme des mesures conservatoires n'entraînant pas de dépréciation. Les attributions à un artiste donné, émises dans ce catalogue, ne sont pas des données objectives et immuables : elles reflètent notre analyse et l'opinion majoritaire chez les spécialistes au moment où le catalogue est mis sous presse. Ce consensus est susceptible d'évoluer dans le temps, en même temps que les connaissances. Les lots en argent présentés en vente sont, sauf mention contraire, titrés à 800/1000ème. L'horlogerie est vendue sans garantie de fonctionnement. Les lots en or sont, sauf mentions contraires, titrés à 750/1000ème.

2. DEROULEMENT DE LA VENTE : La vente est faite au comptant et est conduite en euros. Le plus offrant et dernier enchérisseur est l'adjudicataire. Il s'engage à régler personnellement et immédiatement le prix d'adjudication augmenté des frais à la charge de l'acquéreur et de tout impôt ou taxe qui pourrait être exigible. Il doit justifier de son identité et de ses références bancaires. Les virements sont libellés en euros (€) à l'ordre de COUTON VEYRAC JAMAULT. A défaut de paiement, l'objet pourra être remis en adjudication sur folle enchère immédiatement ou à la première opportunité. L'acheteur est censé agir pour son propre compte, sauf dénonciation préalable de mandataire pour le compte d'un tiers acceptée par COUTON VEYRAC JAMAULT. La maison de ventes se réserve le droit de refuser toute enchère, d'organiser les enchères de la façon la plus appropriée, de déplacer certains lots lors de la vente, de retirer tout lot de la vente, de réunir ou séparer des lots. En cas de contestation, elle se réserve le droit de désigner l'adjudicataire, de poursuivre la vente ou de l'annuler, ou encore de remettre le lot en vente. Dès l'adjudication prononcée, les objets adjugés sont placés sous l'entière responsabilité de l'acquéreur.

3. FRAIS DE VENTE : Les acheteurs paieront en sus des enchères, par lot, les frais et taxes de 24 % TTC. Pour les lots acquis via [interencheres.com](https://www.interencheres.com), en ordre secret ou enchère live, une majoration induite par ce service de 3.60 % TTC sera portée. Pour les lots acquis via [drouotonline.com](https://www.drouotonline.com) une majoration induite par ce service de 1.80% TTC sera portée.

4. MODES DE REGLEMENT ACCEPTES :

- **par virement bancaire** en euros
- **par carte bancaire à l'étude (sur une banque française uniquement)**
- **en espèces (frais et taxes comprises) :** jusqu'à 1.000 € pour les particuliers ou commerçants français / et les commerçants non résidents français
Jusqu'à 15.000 € pour les résidents étrangers non commerçants sur présentation de leurs papiers d'identité et de justificatifs

CREDIT AGRICOLE NANTES LADMIRAULT			
CODE ETABLISSEMENT 14706	CODE GUICHET 00041	N° DE COMPTE 32156958000	CLE RIB 72
IBAN FR76 1470 6000 4132 1569 5800 072			
CODE SWIFT AGRI FR PP 847			

5. ORDRES D'ACHAT ET DEMANDES DE TELEPHONE : Ils devront être transmis par écrit, accompagnés d'une copie d'une pièce d'identité de l'enchérisseur et d'un

relevé d'identité bancaire ou d'une lettre accreditative de la banque, au plus tard 24 heures avant la vente. Le Commissaire-priseur se réserve le droit de refuser une demande si l'enchérisseur ne présente pas suffisamment de garanties. La société de vente ne peut être tenue pour responsable en cas d'erreurs ou de manquements concernant les ordres d'achat écrits ou téléphoniques. Dans le cas d'ordres d'achat d'un même montant pour un même lot, l'ordre déposé le premier sera préféré. Si une dernière enchère en salle se trouve à égalité avec un ordre écrit, le lot sera adjugé à la personne présente en salle. Les pas d'enchères sont à la discrétion du commissaire-priseur. Pour la bonne inscription des ordres d'achat, merci de nous les faire parvenir la veille de la vente avant 18 heures.

6.ENCHERES EN LIGNE VIA [interencheres.com](https://www.interencheres.com) et [drouotonline.com](https://www.drouotonline.com) : Une préinscription de l'adjudicataire sur le site est nécessaire, en renseignant les éléments relatifs à l'identité et à la carte bancaire. L'adjudicataire accepte, de ce fait que les plateformes communiquent à la O.V.V. tous les éléments relatifs à son inscription et sa carte bancaire. La société de vente se réserve le droit de demander un complément d'information avant son inscription définitive pour enchérir en ligne. Toute enchère en ligne sera considérée comme un engagement irrévocable d'achat. Le procès-verbal du LIVE n'est pas contractuel : les enchères gagnantes vous seront confirmées après la vente par le commissaire-priseur. En cas de simultanéité d'enchères entre la salle et le réseau internet, prééminence sera donnée à la salle. L'adjudicataire en ligne autorise la société de vente, si elle le souhaite, à utiliser les informations de carte bancaire pour procéder au paiement total ou partiel des acquisitions, y compris les frais à la charge de l'acheteur.

7.DOUBLE ENCHERE : En cas de double enchère reconnue effective par le Commissaire-priseur, l'objet sera remis en vente, tous les amateurs présents pouvant concourir à cette deuxième mise en adjudication.

8.PREEMPTION DE L'ETAT FRANCAIS : L'Etat français dispose d'un droit de préemption conformément aux textes en vigueur. L'exercice de ce droit intervient immédiatement après l'adjudication, le représentant de l'Etat manifestant alors la volonté de ce dernier de se substituer au dernier enchérisseur et devant confirmer la préemption dans les 15 jours. COUTON VEYRAC JAMAULT n'assumera aucune responsabilité du fait de la préemption de l'Etat français.

9.ENLEVEMENT DES ACHATS : Aucun lot vendu ne sera délivré avant un règlement intégral des sommes dues, par virement constaté sur le compte bancaire de la société de vente, en espèces ou encaissement définitif du chèque. Le démontage et le transport sont à la charge de l'acquéreur ainsi que toute dépense afférente à ces opérations. Les achats seront gardés pendant 14 jours à titre gracieux. Passé ce délai, des frais de dépôt seront supportés par les acquéreurs au tarif de 8 € TTC par jour calendaire et par lot avec un minimum de frais de manutention et de magasinage de 40 € TTC. La manutention et le magasinage n'engagent pas la responsabilité de Couton, Veyrac & Jамault à aucun titre que se soit. COUTON VEYRAC JAMAULT n'expédie pas elle-même les biens acquis au cours des ventes. Vous pouvez opter pour le prestataire de votre choix. Nous vous en conseillons cependant trois :

- **Par prestataire : MAIL BOXES ETC Nantes +33 (0)2.72.01.92.07**
- **mbe2981@mbefrance.fr**
- **Par prestataire : MAIL BOXES ETC Vannes +33 (0)2.97.46.05.22**
- **mbe2517@mbefrance.fr**
- **Par transporteur : transport CHEVROT : 02.40.57.00.37**

10. L'EXPORTATION : de tout bien hors de France peut être soumise à l'obtention d'autorisation d'exporter que ce soit dans un état membre ou hors de l'Union Européenne. Il est de la responsabilité de l'acheteur d'obtenir l'autorisation d'exportation. Le fait qu'une autorisation d'exportation requise soit refusée ou tardive, ne pourra justifier l'annulation de la vente, ni aucun retard de paiement du montant total dû. Le décret n°2004-709, du 16 juillet 2004, modifiant le décret 93-124 du 29 janvier 1993, précise que tout objet ancien (ayant plus de 50 ans d'âge), peintures et tableaux d'une valeur supérieure à 150.000 €, objets d'art et mobilier d'une valeur supérieure à 50.000 €, doit avoir un certificat de la Direction des Musées de France autorisant l'exportation.

Résultats



Carlo Bugatti Bureau
adjugé 13.640 euros à Nantes
vendu à un européen



Collier draperie en platine et diamants
XIX^e siècle.
adjugé 39.600 euros à Nantes
vendu à un chinois



du Puigaudeau Feu d'artifice à Pont Aven
adjugé 42.160 euros à Nantes
vendu à un français



Picasso et Madoura
adjugé 47.120 euros à Nantes
vendu à un européen



Russie Ordre de Anne
adjugé 105.400 euros à Nantes
vendu à un américain



Ecuelle en argent, Saint Malo, 1703
adjugé 17.608 euros à Nantes
vendu à un français

Calendrier des ventes en préparation



vendredi 10 juin 2022
JOURNÉE D'EXPERTISES



mardi 14 juin
TABLEAUX ANCIENS ET MODERNES
Bernard Buffet



mercredi 15 juin
ART CLASSIQUE - ART MODERNE
Cartel Louis XV



jeudi 16 juin
ARGENTERIE
Ménagère en argent



jeudi 16 juin
BIJOUX
Bracelet or



mardi 28 juin
TIMBRES - PHILATÉLIE

**Pour inclure des lots dans ces ventes, contactez-nous
au 02 40 89 24 44 ou contact@encheres-nantes.com**



NANTES - L'Hôtel des Ventes de Nantes - 8-10, rue Miséricorde - 44000 Nantes
Tél. 02 40 89 24 44 - contact@encheres-nantes.com

PARIS - 159 bis boulevard du Montparnasse - 75006 PARIS - Tél. 01 43 29 09 85