

SAMEDI 12 MARS 2022

# POUPÉES ET LEUR ENVIRONNEMENT

Collection de Mme M. C.  
et à divers



### Conditions de la vente et de paiement

- La vente a lieu aux enchères publiques.
- Elle se fera au comptant. Les acquéreurs paieront en sus des enchères :

**20 % TTC**

- **Les dimensions et les états sont donnés à titre indicatif : les expositions ayant permis l'examen des objets. Cependant les Commissaires-Priseurs garantissent l'authenticité des objets qui sont proposés.**

- En cas de paiement par chèque non certifié ou sans preuve d'identité suffisante, la délivrance des objets pourra être différée jusqu'à encaissement.
- La Galerie de Chartres est adhérente au Registre central de prévention des impayés des Commissaires priseurs auprès duquel les incidents de paiement sont susceptibles d'inscription. Les droits d'accès, de rectification et d'opposition pour motif légitime sont à exercer par le débiteur concerné auprès du Symev 15 rue Freycinet 75016 Paris.

### Ordres d'achat

- Les Commissaires-Priseurs se chargent d'exécuter gratuitement les ordres d'achat qui leur sont confiés, en particulier pour les amateurs ne pouvant assister à la vente.
- Au plus tard la veille de la vente 18h.
- Aucune enchère par téléphone pour les lots dont l'estimation minimum est inférieure à 300 €.
- All purchases will be paid on cash. The buyers will have to pay an additional charge of 20% on their purchases.
- Orders can be placed by auctioneers who will also represent those who cannot attend the sale personally.

### Estimations

Vous trouverez dans ce catalogue les estimations. Celles-ci n'engagent pas la responsabilité des Commissaires-Priseurs. La passion des acheteurs et l'état des objets peuvent aboutir à des prix supérieurs ou inférieurs. Les estimations sont données à titre indicatif.

### Expertise

Le Commissaire-Priseur est compétent pour effectuer toutes expertises pour partage amiable et assurance.

### Réservations d'hôtel - Office de Tourisme

Le secrétariat de la Galerie de Chartres se tient à votre disposition pour tous renseignements sur l'hôtellerie à Chartres. Vous pouvez également consulter l'Office de Tourisme au 02 37 18 26 26.

### Catalogues et résultats en ligne

[www.ivoire-chartres.com](http://www.ivoire-chartres.com)

[www.interencheres.com/28001](http://www.interencheres.com/28001)

[www.drouotlive.com](http://www.drouotlive.com)

## Expositions à la Galerie de Chartres 7 bis, rue Collin d'Harleville

*sous réserve de l'évolution des dispositions sanitaires*

**VENDREDI 11 MARS DE 15H À 18H**

**SAMEDI 12 MARS DE 9H À 12H**

### GALERIE DE CHARTRES sarl

Société de ventes volontaires (2002 180)

**Elsa GODY-BAUBAU - Pascal MAICHE**

**Caroline RIVIÈRE**

Commissaires priseurs habilités

**Jean-Pierre LELIÈVRE - Alain PARIS**

Consultants



## D E N O S B U R E A U X

Galerie de Chartres

10, rue Claude Bernard

28630 Le Coudray

Tél. 02 37 88 28 28 - Fax : 02 37 88 28 20

email : [chartres@galeriedechartres.com](mailto:chartres@galeriedechartres.com)

N° TVA intra communautaire: FR : 37 442 358 776 000 15

## Accès à la Galerie de Chartres

### • Sur la Rocade

En direction de Tours, première bretelle de dégagement à droite après le rond-point de la route d'Orléans.

### • Autoroutes

La ville de Chartres est située à 89 km au sud-ouest de Paris. Elle est reliée à Paris par l'autoroute A10-A11 (E05 puis E50) et l'autoroute de l'ouest.

### • Pour les amateurs de trains

La ville de Chartres est desservie par une gare SNCF en liaison avec la gare de Paris-Montparnasse (un train environ chaque heure).

### • Parking

Trois parkings à proximité de la Galerie de Chartres :

- parking "Cœur de Ville", entrée Épars (place des Épars),
- parking "Cathédrale",
- parking de surface Sainte Foy dit "parking Monoprix".

### Protection des données personnelles - RGDP

En application du règlement applicable au 25 mai 2018, la Galerie de Chartres SARL assure la confidentialité des données personnelles qui lui sont confiées.

La loi du 6 janvier 1978 relative à l'informatique, aux fichiers et aux libertés confère à l'internaute le droit d'accéder, de rectifier, de compléter, d'actualiser ou d'effacer les informations qui le concernent. À ce titre, l'internaute peut exercer ce droit à tout moment en adressant un courrier à la Galerie de Chartres.



247

## SAMEDI 12 MARS 2022

### POUPÉES ET LEUR ENVIRONNEMENT

#### Collection de Mme M. C. et à divers

#### À 10H

JEUX - OURS - DOCUMENTATION  
COMPOSITION - CELLULOÏD  
BLEUETTES - BOUCHES OUVERTES  
MOBILIER 1<sup>re</sup> PARTIE  
CORPS ET TÊTES - VÊTEMENTS



248



352

#### À 14H

VAISSELLE - OBJETS MINIATURES  
PETITES POUPÉES ET MIGNONNETTES  
CURIOSITÉS - CARACTÈRES  
BOUCHES FERMÉES - POUPÉES MÉCANIQUES  
POUPÉES DE MODE - MOBILIER 2<sup>e</sup> PARTIE  
BELLES BOUCHES OUVERTES



360

**LIEU DE VENTE :** 7 bis, rue Collin d'Harleville - 28000 CHARTRES

**EXPOSITIONS :** Vendredi 11 mars de 15h à 18h - Samedi 12 mars de 9h à 12h

LISTES ET PHOTOGRAPHIES SUR :  
[WWW.INTERENCHERES.COM/28001](http://WWW.INTERENCHERES.COM/28001) ou [WWW.IVOIRE-FRANCE.COM/CHARTRES](http://WWW.IVOIRE-FRANCE.COM/CHARTRES)



**FRAIS DE VENTE :** 20 % TTC (+ 3,6% TTC en live)



# FRANCE - CHARTRES - GALERIE DE CHARTRES

## SAMEDI 12 MARS

### À 10h : 1<sup>re</sup> partie n° 1 à 196

JEUX - OURS - DOCUMENTATION

COMPOSITION - CELLULOÏD

BLEUETTES - BOUCHES OUVERTES

MOBILIER 1<sup>re</sup> PARTIE

CORPS ET TÊTES - VÊTEMENTS

#### Jeux - Ours - Documentation

##### Collection de Mme M. C

#### 1 DEUX BÉCASSINE EN PLASTIQUE MODERNE

H. entre 25 et 33 cm.

15 / 20

#### 2 "MES POUPÉES", ADÈLE ET MÉLANIE

Coffret de poupées à habiller de style ancien.

20 / 30

#### 3 PETIT LOTO "HISTOIRE DE FRANCE"

et deux puzzles. 18x13,5 cm.

30 / 50



#### 4 COFFRET AVEC DIORAMA

de dix personnages en chromo gaufré pour exécuter des scènes. Fin XIX<sup>e</sup>. 22 x 15 cm.

100 / 150

#### 5 PANTIN À MUSIQUE, TÊTE PORCELAINE ALLEMANDE

yeux de verre bleu, bouche ouverte avec dents dans le haut, corps en bois et tissu, mécanisme musical activé par pression sur le ventre, costume d'époque. 35 cm.

150 / 200

#### Appartenant à divers

#### 6 JEU DE LOTO : 12 PLANCHES

avec sept cartes de personnages amovibles par planche, (incomplet, usures).

70 / 100



#### 7 JEU DE LA CASSEROLE (ANTI FRANC-MAÇON)

type jeu de l'oie, (déchirures). 55x70 cm.

50 / 80

#### 8 "HISTOIRE DE FRANCE"

Jeu magnétique, coffret Saussine (accidents).

80 / 120

#### 9 POTICHROMANIE, CADRE ET VASE

avec travail de collage de chromo sur verre : un tableau "Légende de Saint Nicolas", 23x28 cm et vase à décor de jeu d'enfants, H. 24 cm.

50 / 80

#### 10 PETIT MANÈGE À POSER

en tôle lithographiée rose et verte de motifs géométriques, avec cinq nacelles et cinq petits personnages en plastique (un rapporté). H. 15 cm - Diam. 15 cm.

70 / 100

#### 11 L'ÉLEGANTE, IMPRIMERIE

Impression parfaite, coffret en bois gainé marron. Fin XIX<sup>e</sup> siècle. 20 x 38 x 40 cm.

200 / 300

#### 12 TROIS BEAUX COFFRETS DE JETONS

fin XIX<sup>e</sup>, deux en acajou, l'un en bois de loupe avec marqueterie de cuivre contenant de nombreux jetons en os de couleur.

150 / 200



#### 13 COFFRET À JEUX DE VOYAGE EN PALISSANDRE

ouvrant à deux vantaux et un abattant ornés de laiton doré, sur un intérieur garni de jeux dont échecs, dominos, cartes (rapportées) dans des boîtes. Travail fin XIX<sup>e</sup>. H. 26 cm. L. 31 cm.

300 / 500

#### 14 "CONTES EN RELIEF", LIVRE ANIMÉ TYPE POP POP

Chaperon Rouge, Petit Poucet...

30 / 40

#### 15 18 ALBUMS COLLECTION TOM POUCE

par différents illustrateurs dont Benjamin Rabier.

150 / 200

#### 16 QUATRE PERSONNAGES DE BD

en bois découpé et peint. 15 cm.

20 / 30

#### 17 CINQ PETITS PERSONNAGES ARTICULÉS

en bois peint pour un cirque., Allemagne ? Environ 15 cm. On y joint trois petites poupées porcelaine mauvais état.

30 / 50

#### 18 MÉDAILLE EN BRONZE À PATINE ARGENT

de l'Exposition de la Poupée à Lyon en 1933. 7,5 x 5 cm.

100 / 150

#### 19 CHARRETTE À DEUX ROUES CERCLÉES MÉTAL

tirée par un cheval garni de peau avec harnachement et roulettes en laiton. L. 40 cm.

100 / 150

- 20** **CHEVAL XIX<sup>e</sup> EN BOIS RECOUVERT DE PEAU**  
yeux de verre, oreilles, crins, sur roulettes en métal.  
H 74 cm - L 67 cm. *100 / 150*
- 21** **CHEVAL XX<sup>e</sup> EN CARTON BOUILLI PEINT POMMELÉ**  
oreilles, crinière en fourrure, restes de harnachement,  
selle, queue. Sur plateau de bois avec ses 4 roulettes.  
Bel état. H. 64 cm. *50 / 80*
- 22** **HANSI, "L'HISTOIRE D'ALSACE RACONTÉE AUX ENFANTS"**  
avec **dédicace** d'Hansi datée d'Epinal le 25 septembre  
1914. Bon état d'usage. *50 / 100*
- 23** **HANSI, POUPÉE ALSACIENNE EN COMPOSITION**  
et céramique, tête marquée "Paris", avec ses habits  
d'origine. Bel état sauf craquelures de chaque côté du  
nez. 22 cm. *150 / 200*
- 24** **JOURNAL DES JEUNES PERSONNES**  
tome XIII, année 1845. Avec nombreux patrons sur papier  
jaune et lithographies couleurs. Bon état d'usage. *100 / 150*
- 25** **"AU BON MARCHÉ"**  
catalogue calendrier de 1899, 224 pages (couverture  
déchirée) et "A la Samaritaine" 4 catalogues de 1937  
à 1940. *30 / 50*



27

- 26 "NANE", PAR ANDRÉ LICHTENBERGER**  
édition Gautier Languereau, 12 volumes. Bel état d'usage.  
Chez les saltimbanques, la vie de château, Marraïne chez Nane, Nane et sa fille, Nana chez Yasmina, Nana fait du cinéma, La fortune de Nane, Nane au pays de l'Aventure, les vacances, Nane et ses bêtes, Nane au Maroc et Nane policière.  
*150 / 200*
- 27 BÉCASSINE, ÉDITION DE LA SEMAINE DE SUZETTE**  
exceptionnel ensemble de 27 volumes édition d'époque. On y joint Bécassine une légende du siècle par Bernard Lehembre.  
Entre bel état et bon état d'usage.  
Au pays Basque, dans la neige, pendant la guerre, son oncle et leurs amis, voyage, à Clocher les Bécasses, en apprentissage, au bain de mer, prend des pensionnaires, en aéroplane, alpiniste, l'automobile, l'enfance, nourrice, chez les alliés, chez les turcs, en roulotte, les petits ennuis et Bécassine revient.  
*300 / 500*
- 28 "TOILETTE DE MA POUPÉE", DEUX OUVRAGES :**  
l'un avec texte (usures), l'autre avec patrons.  
*30 / 50*
- 29 ROSE MERTON, LA PETITE ORPHELINE**  
Le livre de toilette. Livre pour enfant illustré de lithographies rehaussées, tissu, l'une avec languette pour animer.  
*60 / 100*
- 30 DEUX ALBUMS DE CHROMO, DÉCOUPI, IMAGES PUBLICITAIRES**  
dont Père Noël. L'un 40x32 cm, l'autre 33,5x25,5 cm.  
*150 / 200*
- 31 TROIS LIVRES D'ENFANTS :**  
"Melle Pimbêche" (illustrations Froelich), "Voyages de Gulliver" (illustrations Jean Geoffroy et "Chansons et rondes enfantines" (illustrations H. Pille).  
*60 / 100*
- 32 DEUX OUVRAGES POUR ENFANTS FIN XIX<sup>e</sup> :**  
"La poupée parlante" par F. Janet (état moyen) et "Journal de la jeunesse 1883".  
*50 / 80*
- 33 TROIS LIVRES D'ENFANTS :**  
"Scènes enfantines" de Rie Cramer, "La civilité puérile et honnête" de Boutet de Monvel et "Encore des gosses" par Poulbot, l'histoire de Nenette et Rintintin.  
*50 / 80*





- 34 DEUX OUVRAGES SUR LA POUPÉE :**  
Nous habillons Bleuette 1905-1922 par le SERP et Le monde des poupées.

40 / 60

- 35 OURS EN PELUCHE LONGUE MIEL**  
yeux de verre, intérieur paille. 31 cm. On y joint un ours en peluche de velours marron de style ancien. 30 cm.

80 / 120

- 36 OURS DEBOUT EN PELUCHE DE LAINE BLANCHE**  
yeux de verre. 58 cm.

70 / 100

- 37 MOUTON EN CARTON FLOQUÉ (ACCIDENT À UNE PATTE)**  
et deux canards en carton peint, à traîner, l. max 24 cm.

50 / 80



- 38 CHEVAL À BASCULE EN BOIS POLYCHROME**  
et crin de cheval, yeux de verre. Travail fin XIX<sup>e</sup> siècle. L. 96 cm.

200 / 300

### Composition

#### Collection de Mme M. C.

- 41 BRETONNE TÊTE EN CARTON SFBJ**  
beau habits. 34 cm. On y joint le premier album des chansons des petits bretons par Théodore Botrel (état d'usage).

50 / 80

- 42 PETITE POUPÉE TÊTE EN BOIS ET COMPOSITION**  
bouche ouverte, yeux de verre émaillé bleu, sur un corps tout articulé, habits, perruque. 29 cm.

60 / 80

- 43 JAPONAISE ET BÉBÉ JAPONAIS**  
tête et membres en composition, habits traditionnels. Belle fraîcheur. 31 et 23 cm.

60 / 100

- 44 POUPÉE TÊTE EN BOIS CIRÉ**  
yeux de verre marron, bouche peinte fermée, corps tout articulé à boules d'origine, habits, perruque. 42 cm.

120 / 180

- 45 GARÇON DE LA SFBJ TÊTE PLEINE EN COMPOSITION**  
moule 227 ?, bouche ouverte-fermée, yeux de verre bleu, corps articulé, habits de marin rouge de style ancien. 50 cm.

150 / 200



- 46 COUPLE DE BRETONS**  
en tissu pressé et peint, habits traditionnels. Poupées d'artiste vers 1930. 57 cm.

100 / 150

- 47 SAINTE FEMME**  
corps en tissu paille, membres et tête en terre cuite peinte (accidents), vêtement en partie ancien. 52 cm.

100 / 150

### Appartenant à divers

- 48 DEUX POUPÉES CONTEMPORAINES**  
créations d'artiste par Eve Gerintes, position assise avec petit chat, tête en céramique : Dorris et Natacha. 1997. Environ 35 cm.

60 / 100

- 49 DEUX POUPÉES CONTEMPORAINES**  
créations d'artiste par Eve Gerintes, position assise avec fauteuil, tête en céramique : France, 1996 et Cécilia, 1999. Environ 35 cm.

60 / 100

- 50 "JUMENT", POUPÉE EN COMPOSITION**  
état neuve, dans sa boîte. 33 cm. Jolie robe rouge à pois blancs.

40 / 60

- 51 GÉGÉ, GRANDE FILLETTE EN RHODOÏD**  
bouche ouverte avec langue, yeux bleus dormeurs, robe et perruque. 45 cm.

40 / 60

- 52 CAPI ? POUPÉE EN COMPOSITION**  
bouche ouverte, yeux bleus, jambes raides, beaux habits, et perruque blonde d'origine. Dans un fond de boîte. 60 cm.

40 / 60

- 53 POUPÉE FRANÇAISE TÊTE EN CÉRAMIQUE PEINTE**  
corps semi-articulé, habits, perruque. 30 cm.

20 / 30

- 54 POUPON TÊTE PLEINE EN COMPOSITION**  
bouche ouverte, yeux fixes bleus, corps de poupon (réparation au cou). 27 cm.

30 / 50

- 55 LE JARDINIER, POUPÉE À TÊTE ET CORPS EN BOIS**  
belle coloration, yeux de verre marron, corps tout articulé, habits et accessoires, perruque. 41 cm.

150 / 200

- 56 ALLEMAGNE, CINQ PETITES POUPÉES EN COMPOSITION**  
plastique dur (7 à 9 cm). On y joint un poêle pour maison de poupée en plomb (10 cm), un dérouleur à papier.

50 / 80

- 57 BÉBÉ SFBJ TAILLE 2, TÊTE EN COMPOSITION**  
yeux bleus dormeurs, beau corps tout articulé, habits, perruque. 28 cm.

40 / 60

- 58 VÉNUS, POUPÉE FRANÇAISE EN FEUTRE**  
habillée en communiant, mains en celluloïd, chaussures signées Vénus. 41 cm.

70 / 100

### Celluloïd

#### Collection de Mme M. C.



- 61 LANDAU DES ANNÉES 1950 EN TÔLE LAQUÉE BLANCHE**  
capote blanche, (salissures d'usage, petites éraflures). L. 28 cm.

200 / 250



- 62 COFFRET AVEC DEUX PETITES MIGNONNETTES :**  
Petitcollin taille 17, et poupée celluloïd.

50 / 80

*Appartenant à divers*

- 63 LOT DE CELLULOÏDS :**  
Animaux marque Petit Colin (chèvre, chien etc.), animaux celluloïd Japon, cygnes-canards, personnage humoristique, hochet. Etats divers.

30 / 50

- 64 SNF, JACKY NOIR TAILLE 35**  
yeux acétate vert.

30 / 50

- 65 PETITCOLLIN, COLINET À JAMBES RAIDES**  
yeux de verre marron, taille 52 1/2, habits.

100 / 150

- 66 PETITCOLLIN, BÉBÉ SOURIAUT**  
yeux bleus peints, taille 50, jambes torses, habits.

100 / 150

- 67 PETITCOLLIN, PETIT ASIATIQUE TAILLE 25**  
yeux marron peints, costume d'origine, (léger enfoncement à la jambe droite).

60 / 100

- 68 MICHEL, POUPÉE DE MODES ET TRAVAUX**  
en celluloïd, taille 40, yeux marron dormeurs avec cils, barboteuse.

200 / 250

- 69 FRANÇOISE POUPÉE DE MODES ET TRAVAUX**  
taille 39, yeux en acétate marron, habits de style rose.

200 / 250

- 70 ALLEMAGNE, FILLETTE MARQUE À LA TORTUE**  
taille 46, yeux dormeurs, jambes raides, robe et perruque.

40 / 60

- 71 USA ? PETITE FILLE EN CELLULOÏD**  
articulations aux genoux, habits, perruque. 27 cm.

30 / 50

- 72 CONVERT, "NANI" HABITS "JEUNESSE"**  
en celluloïd, dans sa boîte avec couvercle transparent. 48 cm.

60 / 100

- 73 CONVERT, FILLETTE NOIRE TAILLE 40**  
marque au moulin, yeux de verre marron, perruque, robe.

50 / 80

- 74 SNF, FRANÇOISE DE MODE ET TRAVAUX TAILLE 39**  
fillette en celluloïd, yeux en acétate noisette, chevelure modelée châtain, corps semi-articulé avec jambes raides, robe de communiant.

200 / 300

- 75 PETITCOLLIN CONTEMPORAIN, FRANÇOISE DE MODE ET TRAVAUX TAILLE 23**  
fillette en acétylène, yeux bleus fixes avec cils, chevelure modelée châtain, corps semi-articulé, habits de communiant et chapelet. 38 cm.

40 / 60

- 76 MARECHAL OYONNAX, "BÉBÉ DE 62 CM - CELLULOÏD CHAIR MAT"**  
dans sa boîte d'origine, yeux bleus, habits.

60 / 100

- 77 CONVERT, BÉBÉ NOIR EN CELLULOÏD**  
yeux de verre marron, cheveux en laine.

30 / 50





**78 SNF, DEUX FRANÇOISE DE MODE ET TRAVAUX TAILLE 39**  
fillette en celluloïd, yeux en acétate marron avec cils, chevelure moulée châtain, corps semi-articulé. (l'une avec tâche au niveau du thorax, l'autre accidents au pied droit).  
200 / 300

**79 RAYNAL "FLORENCE", FILLETTE EN RHODOÏD**  
dans sa boîte d'origine, yeux bleus riboulant, avec vêtements, bijoux, perruque, jambes raides. 56 cm.  
80 / 120

**80 RAYNAL "FLORENCE", FILLETTE EN RHODOÏD**  
dans sa boîte d'origine, yeux bleus riboulant, avec vêtements, bijoux, perruque, jambes raides. 56 cm.  
80 / 120

**81 "LES POUPÉES RAYNAL", POUPON EN RHODOÏD**  
dans sa boîte d'origine à décor de personnages, yeux bleus riboulants, corps en tissu, jambes torses, habits. 38 cm.  
50 / 80

**82 RAYNAL, POUPÉE EN RHODOÏD, BOUCHE OUVERTE**  
avec deux dents dans le haut, yeux bleus riboulant dormeurs avec cils, corps semi-articulé avec mécanisme vocal, habit de communiant et chapelet. 46 cm.  
50 / 100

**83 RAYNAL, "FLORENCE" POUPÉE NOIRE**  
dans sa boîte d'origine, en rhodoïd, bouche ouverte, yeux marron riboulants, jambes raides, habits, perruque. 56 cm.  
80 / 120

#### Bleuettes Appartenant à divers

**86 BLEUETTE**  
Anorak Gautier Languereau 1950-1951 (usures).  
50 / 80

**87 BLEUETTE**  
Affreux temps, Gautier Languereau 1954. (Usures et craquelures).  
100 / 120

#### Collection de Mme M. C.

**88 PETITE POUPÉE JUMEAU**  
tête en biscuit coulé marqué en creux "1", bouche ouverte avec quatre dents dans le haut, yeux de sulfure bleu, oreilles percées, corps tout articulé marqué "2" entre les omoplates et sur le pied. 27 cm.  
1 000 / 1 500

**89 POUPÉE TÊTE EN PORCELAINE**  
marqué "Unis France 60", "713 et "149", bouche ouverte avec dents dans le haut, yeux bleus dormeurs avec cils, corps tout articulé. 27,5 cm.  
300 / 400

**90 POUPÉE TÊTE EN PORCELAINE**  
marqué en creux "Unis France 60" taille 8/0, bouche ouverte avec dents dans le haut, yeux bleus, oreilles percées, corps tout articulé non marqué, calotte en liège, perruque rapportée. 27 cm.  
200 / 300

**91 BLEUETTE ? TÊTE EN PORCELAINE**  
marquée en creux "S.F.B.J 60 8/0", yeux bleus, bouche ouverte avec dents dans le haut, corps tout articulé "pied 1", corps non marqué ? 27 cm.  
300 / 500

**92 POUPÉE BLEUETTE, TÊTE PORCELAINE**  
marquée en creux "SFBJ Paris 8/0", tronc 2, pied 1, habits, perruque. 27 cm.  
300 / 400

#### Bouches ouverte Collection de Mme M. C.



88



95

**95 COUPLE, LE MILITAIRE ET SA PROMISE**  
tête porcelaine allemande, bouche ouverte, corps semi-articulé, beaux habits. Environ 30 cm.  
150 / 200

**96 PETITE POUPÉE DEP TAILLE 1**  
bouche ouverte, yeux bleus dormeurs, oreilles percées, corps tout articulé, habits, perruque. 27,5 cm.  
150 / 200





- 97 PETITE POUPÉE ALLEMANDE PAR RECKNAGEL**  
marquée en creux "RA DEP 1907", bouche ouverte, yeux fixes bleus, sur une corps tout articulé portant sur le ventre l'étiquette du magasin "Au Nain Bleu", habits, perruque. 24 cm.  
100 / 150
- 98 PETITE POUPÉE TÊTE PORCELAINE S.F.B.J**  
moule 301, taille 2, yeux marron dormeurs avec cils, bouche ouverte, corps tout articulé, habits, perruque. 29 cm.  
100 / 150
- 99 POUPÉE DEP TAILLE 3**  
tête porcelaine, bouche ouverte, yeux bleus dormeurs avec cils, oreilles percées, corps tout articulé, habits, calotte en liège et perruque blonde. 34 cm.  
150 / 200
- 100 GEBRUDER KUHNLENZ, PETITE POUPÉE**  
tête en porcelaine, yeux marron dormeurs, bouche ouverte, corps tout articulé, habits, perruque. 26,5 cm.  
80 / 120
- 101 POUPÉE TÊTE EN BISCUIT COULÉ**  
marqué en creux "Dep 1", bouche ouverte avec dents dans le haut, yeux bleus dormeurs avec cils, oreilles percées, corps tout articulé, vêtements en partie ancien. 27 cm.  
150 / 200
- 102 PETITE POUPÉE TÊTE EN PORCELAINE**  
marqué en creux " Fabrication française Limoges France JB 2", bouche ouverte avec dents dans le haut, yeux marron dormeurs avec cils, corps tout articulé (accidents aux mains). 29 cm.  
60 / 80
- 103 PETITE POUPÉE TÊTE EN PORCELAINE**  
de type Fleischmann marquée en creux "4/0", bouche ouverte avec dents dans le haut, yeux fixes bleus (recollés), corps tout articulé, sous-vêtements, habits style ancien, perruque. 29,5 cm.  
80 / 130
- 104 PETITE POUPÉE SFBJ MOULE 301, TAILLE 0**  
tête en porcelaine, bouche ouverte, yeux bleus dormeurs, corps tout articulé (manque un doigt). 22 cm.  
100 / 150
- 105 SABLAISE, PETITE POUPÉE TÊTE UNIS FRANCE**  
moule 301, bouche ouverte avec dents dans le haut, yeux bleus dormeurs, sur un corps semi-articulé. 30 cm.  
50 / 80
- 106 POUPÉE UNIS FRANCE MOULE 60, TAILLE 4/0**  
tête porcelaine, bouche ouverte avec dents dans le haut, yeux bleus dormeurs, corps tout articulé, habits, perruque. 35 cm.  
80 / 120
- 107 POUPÉE UNIS FRANCE MOULE 301, TAILLE 2**  
tête porcelaine, bouche ouverte avec dents dans le haut, yeux bleus dormeurs, corps tout articulé, habits, perruque. 31 cm.  
100 / 150
- 108 POUPÉE TÊTE PORCELAINE MARQUÉE EN CREUX "SFBJ PARIS"**  
taille 4, bouche ouverte avec dents dans le haut, yeux marron dormeurs, sur un corps tout articulé. 36 cm.  
100 / 120
- 109 SCHOENAU ET HOFFMEISTER, POUPÉE TÊTE PORCELAINE**  
marquée "SH PB" avec l'étoile, bouche ouverte avec dents dans le haut, yeux marron dormeurs, corps tout articulé, habits, perruque. 34 cm.  
150 / 200
- 110 POUPÉE SFBJ MOULE 230**  
bouche ouverte avec dents dans le haut, yeux marron dormeurs, corps tout articulé (accidents aux mains), habits, perruque. 36 cm.  
200 / 300
- 111 POUPÉE SFBJ TAILLE 4**  
tête en porcelaine, bouche ouverte avec dents dans le haut, yeux marron dormeurs avec cils, corps tout articulé, habits, perruque. 35 cm.  
100 / 150
- 112 POUPÉE TÊTE PORCELAINE MARQUÉE EN CREUX "SFBJ DÉPOSÉ 8"**  
bouche ouverte, yeux de sulfure marron, corps tout articulé, habits anciens, perruque et chaussures d'époque. 53 cm.  
150 / 200
- 113 BÉBÉ "ARMAND MARSEILLE KÖPELSDORF"**  
moule 996, A 7 M, bouche ouverte avec langue et deux dents dans le haut, yeux bleus dormeurs, corps de poupon, habits, perruque. 45 cm.  
200 / 250
- 114 POUPÉE TÊTE PORCELAINE ALLEMANDE**  
marquée en creux "758" et en rouge "Tête Jumeau" (fêle à l'arrière), bouche ouverte, yeux bleus dormeurs, oreilles percées, corps tout articulé, habits blancs et perruque ancienne. 50 cm.  
150 / 200
- 115 POUPÉE ALLEMANDE TÊTE PORCELAINE**  
marqué "H.S." (pour Hans Steiner), bouche ouverte, yeux bleus dormeurs, corps tout articulé, habits, perruque. 56 cm.  
80 / 120
- 116 BELLE ET GRANDE POUPÉE TÊTE PORCELAINE DEP**  
taille 13, bouche ouverte, yeux de sulfure bleu, oreilles percées (petites restaurations ?), corps tout articulé, belle robe en macramé sur fond bleu et chaussures anciennes, perruque moderne. 67 cm.  
200 / 300
- 117 POUPÉE TÊTE PORCELAINE MARQUÉE EN CREUX "SFBJ 9"**  
bouche ouverte, yeux bleus dormeurs avec cils, corps tout articulé avec mécanisme vocal, habits, perruque, chapeau. 55 cm.  
150 / 200
- 118 POUPÉE TÊTE PORCELAINE ALLEMANDE**  
marquée en creux "1902 - 3/0", bouche ouverte, yeux fixes bleus, corps tout articulé, habits et perruque. 45 cm.  
150 / 200
- 119 POUPÉE ALLEMANDE TÊTE PORCELAINE MARQUÉE "1000"**  
bouche ouverte, yeux marron dormeurs, corps tout articulé, habits, perruque. 47 cm.  
150 / 200



- 120 BÉBÉ HEUBACH KÖPPELSDORF MOULE 300 2/0**  
bouche ouverte avec dents dans le haut, yeux bleus dormeurs, corps de poupon, robe de coton blanc, perruque. 38 cm.  
150 / 200
- 121 POUPÉE TÊTE PORCELAINE DEP TAILLE 4**  
bouche ouverte, yeux bleus anciennement dormeurs, corps articulé, mains restaurées, habits, perruque. 38 cm.  
100 / 150
- 122 POUPÉE TÊTE PORCELAINE SFBJ MOULE 60**  
taille 0, bouche ouverte, yeux de sulfure bleu, corps tout articulé, habits, perruque. 38 cm.  
120 / 180
- 123 POUPÉE DEP TAILLE 12, TÊTE PORCELAINE**  
bouche ouverte, yeux bleus dormeurs, oreilles percées, corps tout articulé, habits anciens, bottines en cuir fauve, perruque, béret de marin. 66 cm.  
250 / 400
- 124 BÉBÉ TÊTE PORCELAINE MARQUÉE EN CREUX "SFBJ PARIS 10"**  
bouche ouverte, yeux de sulfure bleu, oreilles percées, corps tout articulé, beaux habits en coton blanc, chapeau de paille. 58 cm.  
250 / 400
- 125 POUPÉE TÊTE PORCELAINE SIMON ET HALBIG**  
moule 1039, taille 10 1/2, bouche ouverte avec dents dans le haut, yeux de verre bleu, corps tout articulé (mains non d'origine), habits, chaussures, perruque. 55 cm.  
200 / 250
- 126 POUPÉE TÊTE PORCELAINE DEP**  
taille 7, yeux de sulfure bleu, bouche ouverte, corps tout articulé, habits, perruque. 48 cm.  
150 / 200
- 127 POUPÉE TÊTE PORCELAINE KUHNLENZ**  
moule 44 27, bouche ouverte, yeux fixes marron, habits de tricot, perruque. 42 cm.  
100 / 150
- 128 COMMUNIANTE ARMAND MARSEILLE TÊTE PORCELAINE**  
moule 390, taille 0 1/2, bouche ouverte, corps tout articulé, habits, perruque. 40 cm.  
100 / 150
- 129 "FLORODORA",  
PETITE POUPÉE ARMAND MARSEILLE "A 7/0 M"**  
tête porcelaine, bouche ouverte, yeux bleus dormeurs (à réviser), corps tout articulé, habits, perruque. 27 cm.  
70 / 100
- 130 POUPÉE TÊTE PORCELAINE DEP TAILLE 2**  
bouche ouverte, yeux bleus dormeurs, corps tout articulé, habits de marin et sous-vêtements en partie ancien, perruque. 31 cm.  
150 / 200



- 131 POUPÉE TÊTE PORCELAINE MILLÉSIMÉE 21**  
et marquée en creux "SFBJ 301 Paris 2", corps tout articulé, habits et chaussures anciennes, perruque, chapeau de paille. 33 cm.  
150 / 200
- 132 POUPÉE TÊTE PORCELAINE "SFBJ 60 PARIS 3/0"**  
bouche ouverte, yeux bleus dormeurs, corps tout articulé d'origine, habits, perruque. 34 cm.  
120 / 180
- 133 BÉBÉ TÊTE PORCELAINE 1907, TAILLE 10**  
(accidents et recollés au front et à la joue), yeux de sulfure bleu, corps articulé, habits, perruque. 68 cm. Porte un costume du Tregor avec la coiffe.  
150 / 200

### Mobilier - 1<sup>re</sup> partie Appartenant à divers

- 134 PSYCHÉ, MONTANTS EN BOIS TOURNÉ H. 28 cm.**  
50 / 80



- 135 TABLE DE TOILETTE POUR ENFANT EN BOIS CIRÉ**  
et garnie de faïence de Sarreguemines à décor polychrome de scènes avec enfants : bassin double, deux brocs (accidents), boîte circulaire, porte savon, (deux petits accidents). Vers 1900. 50 x 36,5 x 45 cm.  
200 / 300
- 136 TABLE DE TOILETTE POUR ENFANT EN PIN CIRÉ**  
et garnie d'un bassin double en faïence émaillée de camaïeu rose de scènes enfantines marqué "Babys F.F. Pexonne". Vers 1900. 45 x 34,5 x 46 cm.  
120 / 180
- 137 COMMODE PROVENÇALE DE POUPÉE**  
en bois naturel mouluré ouvrant à deux tiroirs, pieds antérieurs sabot. Début XX<sup>ème</sup>. H. 25 cm - L. 28 cm.  
100 / 150
- 138 JOLI LIT DE CAMPAGNE À ROULEAUX**  
en bois fruitier, milieu XIX<sup>e</sup>. Démontable. L. 73 cm.  
60 / 100
- 139 COMMODE DIMINUTIVE DE STYLE LOUIS XV**  
en bois de rose, façade et côtés galbés, quatre tiroirs dont deux dans le haut, dessus marbre veiné vert. 38 x 30 cm. H. 41 cm.  
200 / 300
- 140 MOBILIER DE POUPÉE CHAMBRE À COUCHER 1944**  
dédicace signée de l'ébéniste : armoire à glace, trois portes, tiroir, étagères, penderie, 10 cintres en bois et petit trousseau (L. 64 cm - H. 64 cm), chevet avec marbre et tiroir, lit avec édredon.  
100 / 150
- 141 POUSSETTE EN BOIS**  
capote en toile cirée marron, deux roues en fer, bras pliant. H. 60 cm. L. 87 cm.  
100 / 150
- 142 MOBILIER BRETON POUR POUPÉE**  
six pièces : table, fauteuil, horloge, vaisselier (H. 36 cm), berceau...  
100 / 150



- 143 MAISON DE POUPÉES À DEUX ÉTAGES**  
Travail artisanal en bois peint (H. 60 cm - 40x71 cm) avec mobilier et une petite poupée tête porcelaine allemande, corps semi-articulé (15,5 cm).  
100 / 150
- 144 COMMODE DE TOILETTE EN ACAJOU**  
à trois tiroirs, marbre blanc et glace. Fin XIXe. H. 30 cm. L. 28 cm.  
100 / 150
- 145 GRANDE CHAISE À PORTEUR**  
formant vitrine, garnie de soierie verte et galons. H. 40 cm.  
80 / 120
- 146 AUTEL RELIGIEUX EN CHÊNE CIRÉ**  
(36 x 17 cm) avec quinze objets de culte principalement en laiton.  
100 / 150
- 147 FAUTEUIL D'ENFANT OU POUR GRANDE POUPÉE**  
en bois noirci et doré, assise gainé de velours. Époque Napoléon III. H. 67 cm.  
60 / 100

### Corps et têtes Appartenant à divers

- 150 PIÈCES DÉTACHÉES POUR PETITES POUPÉES ET MIGNONNETTES :**  
petites têtes de mignonnettes avec pièces détachées diverses, yeux de poupée et une tête SFBJ petit modèle.  
60 / 100
- 151 IMPORTANT LOT DE PETITES TÊTES**  
pour mignonnettes et petites poupées, plus de 50.  
100 / 150
- 152 IMPORTANT LOT DE PETITES POUPÉES**  
principalement pour petites maisons, époque Napoléon III, corps tissu, tête buste en biscuit ou biscuit vernissé, toutes incomplètes, certaines avec costume et pièces détachées.  
100 / 150
- 153 SIX PETITES POUPÉES ÉTAT MOYEN**  
certaines accidentées, vers 1900. On y joint deux étiquettes en tissu "je parle je marche j'envoie des baisers" et un petit cartable poste télégraphe en carton.  
50 / 100
- 154 DEUX TÊTES JUMEAU TAILLE 4 POUR AUTOMATE**  
bouche fermée, cou droit, accidents et recollés, manque les yeux pour l'une, yeux de sulfure bleu, restaurations et incomplète pour l'autre. On y joint deux petites têtes allemandes en biscuit pour jouet mécanique ou marotte et divers.  
120 / 180
- 155 TÊTE PLEINE ALLEMANDE EN BISCUIT**  
bouche fermée, yeux de verre bleu, oreilles percées. H. 9 cm.  
400 / 600
- 156 TROIS PERRUQUES BLONDES EN MOHAIR**  
bon état d'usage, et seize perruques différentes époques, blonde et brune, moyenne et grande tailles.  
150 / 200
- 157 HUIT CORPS EN PEAU POUR POUPÉE PARISIENNE**  
entre 22 et 36 cm, tous accidentés ou incomplets.  
100 / 150
- 158 QUATRE CORPS ARTICULÉS EN PIÈCES DÉTACHÉES**  
50 / 100
- 159 TROIS CORPS EN PEAU POUR POUPÉE PARISIENNE**  
accidents. Entre 30 et 38 cm.  
100 / 150
- 160 CORPS MULÂTRE SFBJ TOUT ARTICULÉ** 23 cm.  
100 / 150

- 161 CORPS STEINER ARTICULÉ**  
à poignets fixes marqué au tampon mauve "Le petit parisien" et porte une étiquette "A La Tentation Guyot Bébés & Jouets Passage Vendôme", reste de tête en biscuit. 40,5 cm.  
80 / 120
- 162 BOÎTE BÉBÉ JUMEAU TAILLE 8**  
On y joint deux petites chaises cannées.  
100 / 150
- 163 BOÎTE JUMEAU TAILLE 8**  
(déchirures au couvercle).  
30 / 50

### Vêtements

#### Collection de Mme M. C.

- 166 PETIT MANNEQUIN DE COUTURE EN BOIS NOIRCI**  
H. 26 cm.  
60 / 100



- 167 MANNEQUIN DE COUTURE ATTRIBUÉ À STOCKMAN**  
pied en bois noir avec belle tenue deux pièces en coton blanc. 68 cm.  
150 / 200
- 168 DEUX OMBRELLES**  
manche droit pour poupée parisienne, une en os et soie, l'autre en métal laqué et coton. 23 et 19 cm.  
50 / 80
- 169 SIX CHAPEAUX POUR POUPÉE DE MODE**  
dont un à plume dans une boîte à chapeau en carton prune et garni de ruban, panier en osier et porte épingle figurant un éventail.  
100 / 150
- 170 CHAPEAU DE PAILLE TRESSÉ**  
doublé de soie cramoisie. Fin XIXe. Diam. int. 8 cm.  
50 / 80
- 171 ROBE POUR FILLETTE OU GRANDE POUPÉE**  
en coton blanc à rayures bleues. 44 cm.  
40 / 60
- 172 PARTIE DE TROUSSEAU**  
dont manteau et manchon assorti, chapeau de paille, habits d'alsacienne et habits blancs.  
100 / 150
- 173 PARTIE DE TROUSSEAU**  
anciens et modernes principalement petite taille : chapeaux, chaussures, robes (taille Bleurette ?).  
100 / 150
- 174 DOUZE CHAPEAUX EN PAILLE ET TISSU**  
certains modernes.  
100 / 150
- 175 TROIS ROBES DE BAPTÊME EN TULLE OU COTON**  
Bel état. Environ 62 cm.  
70 / 100



**176 MALLE BOMBÉE EN BOIS GAINÉ CUIR**  
avec deux intérieurs et éléments de trousseau divers.  
40 x 26 cm.

150 / 200

**177 MALLE CABINE EN CARTON ET MÉTAL LAQUÉ ROUGE**  
avec quelques vêtements dont un ensemble de style  
ancien pour grande poupée de mode. H. de la malle  
49 cm.

120 / 180

#### Appartenant à divers

**178 MACHINE À COUDRE EN SILHOUETTE DE TÔLE NOIRE**  
avec fleurs verte et or. L. 11,5 cm. Dans son coffret.  
Notice.

70 / 100

**179 COFFRET FIN XIX<sup>e</sup> EN CARTON**  
contenant quatre porte-épingles (H. environ 11 cm)  
et trois vide-poches en carton perles de verre et tissu.  
Travail vers 1880.

80 / 120

**180 JUPE À TRAÎNE POUR MANNEQUIN**  
en soie bleue, avec volants, (usures). 24 cm.

100 / 150

**181 JUMENT, CHEMISE DE PRÉSENTATION**  
avec fleurs et galon rouge. 24 cm.

100 / 150

**182 TENUE DE MARIN TROIS PIÈCES**  
en drap bleu avec galon blanc : veste, robe et béret.  
L. 24 cm.

100 / 150

**183 VINGT CULOTTES OU PANTY**  
principalement blanc, taille moyenne.

30 / 50

**184 BELLE ROBE DE STYLE JUMENT 1880**  
en soierie rose et verte (33 cm) avec chapeau.

100 / 150

**185 SEPT ROBES ANCIENNE ET DE STYLE**  
taille moyenne, beaux modèles.

200 / 300

**186 NEUF TENUES "LA SUZETTE MARCHEUSE"**  
tissu à carreaux. 21 cm.

30 / 50

**187 PETITE ROBE DE STYLE ANCIEN POUR MIGNONNETTE**  
10 cm.

30 / 50



**188 CHAPEAU ANCIEN EN FEUTRINE ET SOIERIE BEIGE**  
Diamètre de tête 7 cm.

80 / 120

**189 OMBRELLE POUR GRANDE POUPÉE**  
en tissu imprimé de scènes de cirque et de clowns, sur  
fond rouge, (à nettoyer). 70 cm.

50 / 80

**190 OMBRELLE POUR GRANDE POUPÉE OU FILLETTE**  
en tissu imprimé de scènes de bergers et enfants sur  
fond rouge (à nettoyer), manche en bois courbé. 74 cm.

50 / 80

**191 DEUX PAIRES DE CHAUSSURES FAUVE**  
taille 8, l'une à l'abeille, l'autre à la montgolfière.

100 / 150

**192 GRANDE MALLE BOMBÉE (40x25 cm)**  
avec vêtements différentes époques et tailles.

100 / 150

**193 MALLE GRISE BOMBÉE (30x20 cm)**  
contenant dix-huit corsets, toutes tailles et époques.

150 / 200

**194 PETITE MALLE EN BOIS GARNIE DE PAPIER**  
avec étiquette d'expédition et quelques éléments de  
trousseau. 26x15 cm.

50 / 80

**195 QUATRE BOÎTES À CHAPEAU**  
avec chapeaux.

150 / 200

**196 MALLE NOIRE BOMBÉE (MAUVAIS ÉTAT)**  
25x40 cm, avec son intérieur garni d'éléments de  
trousseau, différentes tailles et époques.

150 / 200

Interruption de la vente  
entre 13h et 14h





# FRANCE - CHARTRES - GALERIE DE CHARTRES

**SAMEDI 12 MARS**

## À 14h : 2<sup>e</sup> partie n° 201 à 504

**VAISSELLE – OBJETS MINIATURES**

**PETITES POUPÉES ET MIGNONNETTES**

**CURIOSITÉS – CARACTÈRES**

**BOUCHES FERMÉES – POUPÉES MÉCANIQUES**

**POUPÉES DE MODE – MOBILIER 2<sup>e</sup> PARTIE**

**BELLES BOUCHES OUVERTES**

### Vaisselle

#### Appartenant à divers

- 201 NÉCESSAIRE DE TOILETTE EN PORCELAINE (5 PIÈCES)**  
métal blanc et brosses monture os. Dans un panier en osier, présentation d'origine. Travail vers 1900. 13 x 29 x 23 cm.  
150 / 200
- 202 SERVICE DE POUPÉE EN PORCELAINE DE PARIS**  
vers 1880 : huit pièces de forme et huit assiettes, à décor de fleurs et filets vert et or.  
100 / 150
- 203 PARTIE DE DINETTE POUR POUPÉE EN PORCELAINE DE PARIS**  
blanche et rehaut d'or composée de douze assiettes plates, six assiettes à dessert, quatre tasses et sous-tasses et huit pièces de forme. Différents modèles.  
60 / 100
- 204 PARTIE DE SERVICE DE DINETTE DE POUPÉE EN FAÏENCE**  
milieu XIX<sup>e</sup> (Creil ?) à décor en camaïeu de noir de jeux d'enfant, militaire, animaux... : vingt-quatre assiettes, quatre pièces de forme et divers. On y joint trois assiettes en faïence à bord polylobée et peigné bleu et des petits ronds de serviette en métal.  
100 / 150
- 205 CHOISY, MODÈLE CHAPERON ROUGE**  
partie de service de dinette pour poupée en faïence émaillée rouge et bleue : 12 assiettes plates, 12 assiettes creuses, 11 assiettes à dessert et 8 pièces de forme. On y joint une partie de service de couverts en métal blanc.  
100 / 150
- 206 SARREGUEMINES, PARTIE DE SERVICE DE DINETTE**  
pour enfants en faïence émaillée polychrome de scénettes enfantines : 24 assiettes plates, 18 assiettes creuses, 13 pièces de forme dont deux légumiers et service à café avec 3 pièces de forme, 4 tasses et sous-tasse.  
200 / 300
- 207 PARTIE DE DINETTE EN FAÏENCE RÉGIONALE FIN XIX<sup>e</sup>**  
à décor de barbeaux : 6 pièces de forme et quatre assiettes. On y joint deux saucières d'un autre modèle. Eclats.  
1 000 / 1500
- 208 PARTIE DE DINETTE DE POUPÉE**  
en faïence émaillée polychrome de fleurettes bleue et rouge : soupière et son couvercle, plat ovale, saladier, plat creux circulaire, huit assiettes. On y joint quatre verres et deux compotiers en verre moulé et une partie de couverts en métal, et manche bois ou os.  
40 / 60
- 209 PARTIE DE SERVICE DE TABLE D'ENFANT**  
en porcelaine début XX<sup>e</sup> à décor de fleurs avec verrerie.  
40 / 60
- 210 IMPORTANT LOT DE VAISSELLE DÉPARÉILLÉE**  
début XX<sup>e</sup>me, principalement en porcelaine.  
40 / 60
- 211 SERVICE À CAFÉ MODERNE**  
en porcelaine à décor d'animaux. 12 pièces.  
20 / 30

## Objets miniatures Collection de Mme M. C.



- 214 OBJETS MINIATURES ANCIENS ET MODERNES :**  
carafe émaillée (6 cm), paire de cadres en métal (6,5 cm), petits chats, éventail pailleté (16 cm) et divers.  
150 / 200
- 215 QUATRE JEUX DE SOCIÉTÉ MINIATURES :**  
loto, domino, nain jaune et cartes.  
40 / 60
- 216 OBJETS MINIATURES EN OS :**  
lampe à pétrole (7 cm) et paire de bougeoirs (5 cm). On y joint une assiette et un reste de tasse.  
30 / 40
- 217 OBJETS MINIATURES :**  
verrerie, canifs, étains. On y joint un guéridon, une chaise en plume et un nécessaire à couture.  
100 / 150
- 218 BELLE TABLE DE TOILETTE MINIATURE**  
avec ses accessoires en os sculpté et tourné, deux tiroirs, glace psyché, cuvette, broc, pots. H. 11 cm. L. 9 cm.  
200 / 300
- 219 QUATRE OBJETS MINIATURES EN OS :**  
boulier asiatique, porte aiguilles avec vue miniature, toupie et chocolatière. Entre 11 et 3,5 cm.  
40 / 60
- 220 QUATRE PETITS LIVRES : "DOCKS"**  
de la Librairie des Petits Enfants. Début XX<sup>e</sup>. 11 x 8,5 cm.  
20 / 30
- 221 ALLEMAGNE, PETIT SECRÉTAIRE D'ÉPOQUE ROMANTIQUE**  
à abattant en bois peint et à décor de rinceaux en rehaut d'or (usures). 18 cm.  
30 / 40
- 222 PETITE ARMOIRE EN ÉCAILLE ET MONTURE EN MÉTAL**  
(accidents), tablier ajouré de rinceaux. Travail fin XIX<sup>e</sup>. 18 cm.  
60 / 80
- 223 HARPE (21 CM) ET MANDOLINE (15 CM) MINIATURES**  
en bois, écaille, os et nacre (usures et manques). Travail italien début XX<sup>e</sup>.  
30 / 50
- 224 OBJETS MINIATURES :**  
sellette en plomb rehaussé or pour maison de poupées (7 cm), coffret à flacon en os (manque les flacons), deux bougeoirs en porcelaine et laiton doré, garniture de toilette en verre bleu et laiton.  
30 / 50
- 225 PAIRE DE MIROIRS MINIATURES**  
en bois et stuc doré de style rocaille. Italie XIX<sup>e</sup>. 17 cm.  
100 / 150

- 226 NÉCESSAIRE MINIATURE À COUTURE**  
en osier garni de satin bleu et contenant bobine de fil, paire de ciseaux, porte-épingles et divers. 3 x 6 x 6 cm.  
150 / 200
- 227 MODÈLE MINIATURE DE MACHINE À COUDRE HENNIG**  
et travailleuse pliante en ivoire (H. 8 cm).  
80 / 120
- 228 SEAU À CHARBON**  
en carton laqué noir et laiton avec une pelle formant boîte à dragées. 8 cm.  
30 / 50
- 229 SERVICE THÉ-CAFÉ QUATRE PIÈCES**  
en argent étranger sur un plateau polylobé (L. 14 cm).  
100 / 150
- 230 TROIS PIÈCES EN MÉTAL ARGENTÉ :**  
plateau (L. 11 cm), chocolatière (H. 10 cm) et cruche.  
30 / 50
- 231 "DOLL'S TOILET", PETIT COFFRET AVEC CINQ PIÈCES EN OS :**  
peigne, brosse, brosse à dent, boîte et houpette. Début XX<sup>e</sup>.  
100 / 150
- 232 PETITE CHAISE À PORTEUR FORMANT VITRINE**  
en bois façon vernis Martin, (éclats). 19 cm.  
80 / 120
- Appartenant à divers*
- 233 TÊTE À TÊTE DE POUPÉE MINIATURE**  
à décor de fleurs à filet or, fin XIX<sup>e</sup> : trois pièces de forme, deux tasses et sous tasse, sur un plateau (9,5x9,5 cm). On y joint une paire de bougeoirs en porcelaine à décor de fleurs (accidents à l'un) et un coquetier avec trois petits enfants. H. 7 cm.  
100 / 150
- 234 DEUX ÉVENTAILS, PAIRE DE JUMELLES**  
corde à sauter, raquette et volant en os. On y joint différents accessoires de poupées miniatures.  
40 / 60
- 235 CHAISE MINIATURE EN ARGENT ANGLAIS**  
(H. 5 cm). Présentée dans un écrin en cuir.  
30 / 50
- 236 CINQ BEAUX JEUX MINIATURES :**  
Nain jaune avec cartes, pions, gobelets et règle du jeu..., jeu de dominos dans un coffret acajou, petit jeu de cartes en étui (3,5 x 2,5 cm), jeu de dame, loto. On y joint un jeu de quilles en bois peint, un jeu de jacquet et des perles.  
150 / 200
- 237 OBJETS MINIATURES :**  
belle paire de bougeoirs en bronze doré époque Restauration (8,5 cm), sept objets en métal argenté dont huillier (H. 4 cm), petit tête-à-tête en porcelaine, quatre objets en os dont sifflet, marmite et divers.  
100 / 150
- 238 OBJETS MINIATURES POUR MAISON DE POUPÉES :**  
lit, chandelier, couverts, vase...  
60 / 100
- 239 OBJETS MINIATURES ANCIENS ET MODERNES**  
pour poupées : paire de castagnettes en os, un fer et 1 repose-fer, deux petits fers en laiton, un miroir psyché.  
40 / 60



242

- 240 CINQ COUTEAUX MINIATURES**  
manches plantés, nacre, os et corne. Entre 3,5 et 5 cm.  
120 / 180
- 241 NOMBREUX OBJETS MINIATURES :**  
bouteille en bois se dévissant avec dé, vases et bouteilles en métal, vases et veilleuse en porcelaine, chaise à porteur, mandoline écaillée...  
80 / 120
- 242 TROIS LUSTRES DE MAISON DE POUPÉES :**  
une paire en étain à six lumières et un en laiton à cinq lumières. Diam. 9 cm.  
120 / 180
- 243 LONGUE VUE EN LAITON ET GAINÉ DE PAPIER ROUGE**  
pour poupée. L. Totale 14 cm.  
15 / 20
- 244 ALLEMAGNE, DEUX MEUBLES MINIATURES STYLE BIEDERMEIER**  
en bois façon acajou à décor or : bureau à cylindre (H. 10 cm - L. 11 cm) et table de toilette (H. 12 cm - L. 11,5 cm) avec garniture en verre.  
100 / 150

### Petites poupées et mignonnettes

#### Collection de Mme M. C.

- 247 ARLEQUIN ARTICULÉ, TÊTE FRANÇOIS GAULTIER**  
en biscuit coulé, bouche fermée, yeux de verre bleu, corps souple en tissu, mains en biscuit, beaux habits de soierie bleu d'origine avec grelots. 36 cm.  
400 / 600
- 248 COUPLE DE TENNISME**  
deux boîtes à dragées en carton, tête et mains en porcelaine, yeux de verre bleus, bouche ouverte avec dents dans le haut. Très belle fraîcheur d'origine. 19 cm.  
200 / 300
- 249 COLOMBINE, PETITE POUPÉE TÊTE EN PORCELAINE**  
type Fleischmann, yeux fixes marron, bouche ouverte, corps semi-articulé en composition peinte, habits en tricot. 22 cm.  
80 / 120
- 250 DEUX PETITES POUPÉES TÊTE PORCELAINE**  
et corps en composition, l'une bouche ouverte et yeux fixes marron (recollés, 19 cm), l'autre yeux bleus fixes et bouche fermée (13,5 cm).  
80 / 100
- 251 PETITE POUPÉE MARCHEUSE**  
tête porcelaine allemande, bouche ouverte avec dents dans le haut, yeux fixes bleus, corps en composition, robe, perruque et chapeau de paille rapportés. 14,5 cm.  
100 / 120
- 252 PETITE POUPÉE TÊTE PLEINE EN BISCUIT**  
bouche fermée, yeux fixes marron, corps en composition semi-articulé., habits de tricot, sous-vêtements et perruque. 16,5 cm.  
60 / 80
- 253 TROIS PETITES POUPÉES**  
tête porcelaine, bouche ouverte, yeux de verre, corps semi-articulé en composition, habits. H. entre 16 et 21 cm.  
60 / 100
- 254 PETITE POUPÉE SIMON ET HALBIG**  
tête en porcelaine marquée en creux "1079 2/0 Dep S&H Germany", yeux fixes bleus, bouche ouverte, corps semi-articulé, habits traditionnels. 23 cm.  
70 / 100
- 255 BRETONNE TÊTE EN PORCELAINE ALLEMANDE**  
yeux bleus dormeurs avec cils, bouche ouverte avec dents dans le haut, corps semi-articulé en composition, habits traditionnels. 21 cm.  
50 / 80
- 256 QUATRE POUPONS NOIRS EN CÉRAMIQUE**  
et composition, un Heubach et trois Armand Marseille. Avec pagne et bijoux. Entre 18 et 12 cm.  
80 / 120



- 257 PETITE POUPÉE TYPE MÉTISSE, TÊTE PORCELAINE**  
bouche ouverte, yeux fixes marron, habits, perruque. 15 cm.  
60 / 80
- 258 COLOMBINE ARTICULÉE, TÊTE EN PORCELAINE**  
corps en composition, costume d'origine avec fils et grelots. 31 cm.  
150 / 200
- 259 TROIS POUPÉES TÊTE PORCELAINE ALLEMANDE**  
bouche ouverte, corps en tissu ou composition, semi-articulé, habits, perruque. Environ 25 cm.  
80 / 120
- 260 PETITE POUPÉE ARMAND MARSEILLE 390**  
tête porcelaine (fêle à l'arrière), yeux bleus dormeurs, corps articulé, habits, perruque. 27 cm.  
50 / 80
- 261 TROIS PETITES POUPÉES BOUCHE OUVERTE**  
corps semi-articulé, deux têtes porcelaine, une composition. Entre 21 et 24 cm.  
70 / 100
- 262 DEUX POUPONS ARMAND MARSEILLE MOULE 351**  
l'une tête pleine en porcelaine, corps tissu, habits, 27 cm, l'autre tête composition, 24 cm.  
100 / 150
- 263 PETITE DISEUSE DE BONNE AVENTURE**  
tête buste et membres en biscuit, traits peints, chevelure blonde modelée. Montée sur socle. H. Totale 20 cm.  
60 / 80
- 264 GARÇON DE BAIN EN BISCUIT**  
chevelure peinte marron. 15,5 cm.  
50 / 80
- 265 DEUX BÉBÉS EN BISCUIT TRAITS PEINT**  
l'un à quatre pattes marqué en creux GW à la couronne, l'autre avec perruque. 20 et 8 cm  
40 / 60
- 266 MIGNONNETTE SOUSTRAC**  
tout en biscuit, yeux de verre bleu, articulations des bras à boules, (petite restauration à la pointe du pied gauche et légère égrenure au bord du coup), bouche fermée, robe en soierie bleue, perruque. 13 cm.  
800 / 1 200
- 267 COUPLE D'INCOYABLES**  
deux mignonnette tout en biscuit, yeux émaillés bleus, bouche fermée, en costume style XVIII<sup>e</sup> (usures), bas blancs et chaussures à talon et double bride noire. Env. 11 cm.  
400 / 400
- 268 DEUX MIGNONNETTES TOUT EN BISCUIT**  
yeux de verre bleu, bouche ouverte, habits de tricots et bas blancs, chaussures noires à talon et double bride pour l'une, jambes colorées pour l'autre. Env. 12 cm.  
150 / 200
- 269 MIGNONNETTE TOUT EN BISCUIT**  
bouche fermée, yeux émaillés bleus, bas blancs et chaussures à talon et une bride, habits de tricot, perruque blonde à nattes. 11 cm.  
100 / 150
- 270 MILITAIRE : MIGNONNETTE TOUT EN BISCUIT**  
yeux émaillés bleus, chaussures à talon et double bride. 13,5 cm.  
150 / 200
- 271 MIGNONNETTE TOUT EN BISCUIT**  
yeux émaillés bleus, bouche fermée, chaussettes blanches, chaussures à talon marron et double bride. On y joint un minuscule. 13,5 et 6,5 cm.  
60 / 80
- 272 GRANDE MIGNONNETTE TOUT EN BISCUIT**  
marqué "3" en creux, tête pivotante, yeux de verre bleu, bouche fermée, corps semi-articulé, habits, perruque. 16 cm.  
200 / 300
- 273 GRANDE MIGNONNETTE ALLEMANDE**  
tout en biscuit, tête pivotante marqué en creux "886-4", yeux de verre bleu, bouche ouverte avec dents dans le haut, (accidents à un pouce et au pied droit), bas noirs, chaussures à talons et double bride marron, robe ancienne, perruque blonde. 22 cm.  
150 / 200
- 274 COUPLE D'ALSACIENS TOUT EN BISCUIT**  
traits peints, chevelure blonde modelée, bas blancs, chaussures noires à talon, beaux habits traditionnels d'origine. 12 cm.  
30 / 50



- 275 DEUX MIGNONNETTES TOUT EN BISCUIT**  
bouche ouverte avec dents dans le haut, yeux dormeurs, l'une bas marron et chaussures à bride (12,5 cm), l'autre bas blancs et bottines noires vernissées à talon (16 cm).  
100 / 150
- 276 DEUX MIGNONNETTES TOUT EN BISCUIT**  
l'une bouche fermée, yeux de verre bleu, l'autre traits peints. 10 et 14 cm.  
30 / 50
- 277 MIGNONNETTE TOUT EN BISCUIT**  
bouche ouverte, yeux marron dormeurs, bas noirs et chaussures marron à bride. 10 cm. Présentée dans une boîte vitrine.  
80 / 100
- 278 MIGNONNETTE TOUT EN BISCUIT**  
bouche ouverte, yeux bleus dormeurs, bas noirs et chaussures marron à bride. 15,5 cm.  
80 / 120
- 279 MIGNONNETTE TOUT EN BISCUIT**  
bouche fermée, yeux fixes bleus, bas blancs, chaussures noire à talon et double bride (accidents). On y joint trois minuscules tout en biscuit.  
60 / 80
- 280 MIGNONNETTE MÉTISSE**  
tout en biscuit, bouche ouverte avec dents dans le haut, yeux marron dormeurs, habits, perruque. 12 cm.  
100 / 150
- 281 MIGNONNETTE ALLEMANDE TOUT EN BISCUIT**  
bottines vernissées noires, chaussettes blanches. Dans un coffret avec trousseau en partie ancien. 15 cm.  
100 / 150
- 282 MIGNONNETTE TOUT EN BISCUIT**  
bouche peinte fermée, yeux de verre bleu, bas blancs, chaussures noires à talon et à une bride. 9,5 cm. Avec plus de dix éléments de trousseau.  
200 / 250
- Appartenant à divers*
- 283 DEUX PETITES POUPÉES EN BOIS**  
type Nuremberg, milieu XIX<sup>e</sup>, 7,5 cm. On y joint deux hommes pour maison de poupées, têtes modelées en biscuit avec moustache (accidents) 16 et 18 cm, une petite poupée type Parian et un bébé en biscuit à quatre pattes.  
100 / 150
- 284 RARE MIGNONNETTE NÉGRÔIDE**  
tout en biscuit, bouche fermée, yeux de verre marron, habits, perruque. 15 cm.  
400 / 600

- 285 MIGNONNETTE FRANÇAISE TOUT EN BISCUIT**  
yeux de verre bleu, bas blancs, chaussures bleues à talon et deux brides, habits d'époque. 10,5 cm.  
200 / 300
- 286 BELLE MIGNONNETTE FRANÇAISE**  
tout en biscuit, yeux de verre bleu, avec bras articulé à boules en bois, habits d'époque mais fusés. 13,5 cm.  
300 / 500
- 287 MIGNONNETTE FRANÇAISE TOUT EN BISCUIT**  
l'ère époque, yeux de verre bleu, manque le bras gauche, perruque. 13 cm. Avec sous-vêtements et robe. On y joint trois robes complémentaires.  
300 / 400
- 288 MIGNONNETTE ALLEMANDE TOUT EN BISCUIT**  
tête marquée en creux "886-0", bouche ouverte, yeux de verre noir, bas noirs, chaussures marron, habits. 13,5 cm. Présentée dans un petit panier en osier formant lit.  
150 / 200
- 289 HUIT MIGNONNETTES TOUT EN BISCUIT**  
tête buste fixe, traits peints, habits. 9 cm.  
80 / 120
- 290 MIGNONNETTE TOUT EN BISCUIT**  
(manque les yeux), bas blancs, chaussures noires. 11 cm.  
70 / 100
- 291 MIGNONNETTE TOUT EN BISCUIT**  
marqué en creux "890" et "2", bouche ouverte, yeux dormeurs, corps semi-articulé, bas noirs et chaussures marron à bride, habit, perruque. 15 cm. On y joint une petite poupée tête en biscuit, bouche ouverte avec dents dans le haut, yeux de verre bleu, corps en composition semi-articulé. 12 cm.  
80 / 120
- 292 CORPS DE MIGNONNETTE TOUT EN BISCUIT**  
bras coudés (accidents à trois doigts), jambes potelées avec bas marron, et bottines noires à talon, tête non d'origine SFBJ moule 60, habits, perruque. 22,5 cm.  
100 / 150
- 293 QUATRE PETITES POUPÉES**  
tête porcelaine, bouches peintes ou ouvertes, corps semi-articulé en composition, (accidents à trois pieds), habits. Entre 11 et 15 cm. On y joint une mignonnette tout en biscuit, traits peints, 10 cm.  
100 / 150
- 294 PETITE POUPÉE ALLEMANDE TÊTE EN PORCELAINE**  
bouche ouverte avec dents dans le haut, yeux bleus dormeurs, corps semi-articulé, vêtements, perruque. 19 cm.  
200 / 250
- 295 TROIS POUPÉES POUR MAISON**  
tête buste en porcelaine, traits peints, corps tissu, bras et jambes en porcelaine (un pied réparé), 11 cm.  
100 / 150





**296 PETITE POUPÉE TÊTE EN PORCELAINE**

marqué en creux SFBJ moule 60 taille 13/0, bouche fermée, yeux bleus dormeurs, corps en composition semi-articulé, habits de communiant, perruque. 20 cm.  
60 / 80

**297 ARMAND MARSEILLE**

couple en habits d'Europe Centrale, tête en porcelaine marqué en creux "Armand Marseille, Germany 390 10/0 M", bouche ouverte avec dents dans le haut, yeux fixes marron, corps semi-articulé en composition peinte, vêtements traditionnels russe ? 24,5 cm.  
80 / 120

**298 MIGNONNETTE TOUT EN BISCUIT AVEC HABIT ASSISE SUR UN PETIT ÂNE EN BOIS À TÊTE MOBILE**

le socle formant porte-épingles. L. 12 cm.  
150 / 200



299

**299 GRAND SALON POUR MAISON DE POUPÉES**

sur trois côtés, sol en parquet, murs garnis de papier à fond rose de style Louis XVI, montants à colonnes crème et or. L. 96 cm. P. 56 cm. H. 60 cm. (démontable).  
200 / 300

**Curiosités**

**Appartenant à divers**



302

306

**302 PETITE POUPÉE NAPOLEON III**

tête buste en composition, chevelure moulée, traits peints, membres en bois, (accidents à la main droite), robe ancienne. 23 cm.  
120 / 180

**303 POUPÉE TYPE PARIAN**

tête porcelaine vernissée, chevelure noire, corps raide en peau, habits. 26 cm.  
80 / 120

**304 BELLE POUPÉE ALLEMANDE**

tête-buste fixe en cire rose, chevelure blonde en cire modelée avec serre-tête noir, corps en tissu et bois de type Motchman, habits et sous-vêtements anciens, bottines peintes bleues. 56 cm.  
250 / 400

**305 BELLE POUPÉE TÊTE-BUSTE FIXE**

couverte de cire, bouche peinte fermée, yeux de verre bleu, bras couverts de cire, corps souple en tissu, jambes en bois avec bottines sculptées et peintes grise, perruque blonde. Allemagne fin XIX°. 60 cm.  
250 / 400



**306 POUPÉE EN BOIS, TÊTE BUSTE EN BOIS PEINT**

chevelure sculpté avec chignon, corps en tissu, membres en bois (une jambe à refixer), habits anciens. Allemagne milieu XIX°. 33 cm.  
250 / 400

**307 POUPÉE TÊTE EN TÔLE LAQUÉE MARQUÉE "O2O" EN RELIEF**

bouche ouverte avec dents dans le bas, yeux de verre marron, corps tout articulé, habits, perruque. 30 cm.  
150 / 200

**308 JÉSUS DE CIRE TÊTE PENCHÉE**

yeux de verre, buste en cire jaune, (accidents aux mains), corps en tissu. 46 cm.  
50 / 80

**309 POUPÉE À TÊTE BUSTE DE NUREMBERG DITE PAULINE**

bouche ouverte avec quatre dents en paille, yeux de verre noir, corps en peau, doigts détachés. Bel état. Avec sa robe en soierie, bottines et perruque d'origine. 41 cm.  
400 / 600

**310 DISEUSE DE BONNE AVENTURE**

tête pivotante marquée 3/0 et buste en biscuit attribué à Gaultier, monté sur une couronne de papier pliée disant la bonne aventure (papier d'origine avec mentions manuscrites à l'encre), habits (usés) dans le style du XVIII°. 26 cm.  
400 / 600

**311 POUPÉE TÊTE BUSTE EN BISCUIT**

chevelure modelée (accident au front et à un pied), avec vêtement et robe supplémentaire d'époque. 26 cm.  
100 / 150

**312 GRANDE POUPÉE DITE PAULINE**

à tête buste de Nuremberg, en composition garni de cuir, bouche ouverte avec deux rangées de dents, yeux noirs émaillés, chevelure peinte noire, corps en peau à goussets, doigts détachés (usures), habits et bonnet. 80 cm.  
300 / 500

**Caractères**

**Collection de Mme M. C.**

**315 GARÇON TÊTE PEINE EN PORCELAINE**

moule 227, taille 4, bouche ouverte-fermée souriante, yeux de sulfure marron, corps tout articulé, habits. 35 cm.  
300 / 500

**316 GARÇON DE LA SFBJ, TÊTE EN PORCELAINE**

marqué en creux "238 0", bouche souriante avec dents, yeux de sulfure bleu, sur un corps semi-articulé, chaussettes et chaussures peintes, habits, perruque. 34 cm.  
250 / 400

**317 PETIT BÉBÉ SFBJ MOULE 247**

taille 0, tête porcelaine, bouche ouverte avec langue et deux dents dans le haut, corps tout articulé, habits, perruque. 23 cm.  
200 / 300





### 318 GARÇON CRIEUR DE LA SFBJ

tête pleine en porcelaine marquée "SFBJ 233 Paris 4", chevelure floquée (restaurations), corps semi-articulé (deux doigts accidentés), habits. 41 cm.

300 / 500

### 319 BÉBÉ SFBJ MOULE 251, TAILLE 4, TÊTE PORCELAINE

bouche ouverte avec langue et deux dents dans le haut, yeux bleus dormeurs, corps de poupon, habits blancs, perruque. 31 cm.

300 / 500

### 320 GARÇON HEUBACH, TÊTE PLEINE EN PORCELAINE

moule 7603, yeux bleus intaglio, chevelure modelée, corps semi-articulé, habits. 36 cm.

250 / 400

### 321 BEAU BÉBÉ DE LA SFBJ TÊTE PORCELAINE

millésimée 21 et marquée en creux "SFBJ 251 Paris 8", bouche ouverte avec langue, deux dents dans le haut, yeux bleus dormeurs, beau corps tout articulé, habits, perruque. 47 cm.

400 / 600

### 322 GROS POUPON ARMAND MARSEILLE

tête pleine en porcelaine, bouche fermée, yeux bleus dormeurs, corps en tissu, mains en celluloid, beaux habits blancs. 50 cm.

100 / 150

### 323 BÉBÉ SFBJ TÊTE PORCELAINE MOULE 236

taille 4, millésimée 21, bouche ouverte-fermée, yeux bleus dormeurs avec cils, corps de poupon, pyjama en drap rose, perruque. 31 cm.

250 / 300

### Appartenant à divers

### 324 RARE CACHE-THÉIÈRE EN FORME DE CHAUFFEUR AUTOMOBILE

beau costume et casquette en cuir crème, tête en porcelaine allemande souriante, yeux peints marron regardant vers la gauche. 36 cm.

400 / 600

### 325 RARE ET BEAU POULBOT TÊTE EN BISCUIT

marqué en creux "SFBJ 239 Paris", avec la signature de Poulbot, yeux de verre marron, perruque rousse d'origine, corps semi-articulé et habits d'origine (légères usures des doigts de la main droite). 34,5 cm.

2 500 / 4 000

### 326 FILLETTE KÄMMER ET REINHARDT

tête en porcelaine moule 101, taille 30, marquée en creux "K R" avec l'étoile, bouche fermée, yeux bleus peints, (petites écaillures à l'arrière dues au décollement de la perruque), corps tout articulé d'origine, perruque d'origine, habits et sous-vêtements d'époque. 30 cm.

700 / 1 000

### 327 RARE BÉBÉ CRIEUR DE LA SFBJ

tête pleine marquée en creux "SFBJ 233 Paris", avec montage permettant de mettre une autre tête, yeux de sulfure bleu, corps de poupon avec encolure à attache réversible, reste de flocage pour les cheveux, habits et sous-vêtements d'époque. 33 cm.

1 000 / 1 500

### 328 RARE BÉBÉ SIMON ET HALBIG MOULE 116A

taille 50, bouche ouverte avec langue mobile, yeux bleus dormeurs, corps semi-articulé, perruque d'origine, habits. 46 cm.

500 / 800



325



324

- 329 ALLEMAGNE, PETIT GARÇON TÊTE PORCELAINE**  
marquée en creux "Einco 6/0 Germany", bouche ouverte-fermée, yeux de sulfure bleu, corps de poupon, habits d'époque. 23 cm.  
300 / 500
- 330 POUPON NOIR, TÊTE EN PORCELAINE ALLEMANDE**  
marqué "1" en creux, type négroïde, bouche ouverte avec deux dents dans le haut, yeux marron dormeurs, (fêle à l'arrière) corps de poupon. 28 cm.  
200 / 300
- 331 BÉBÉ ASIATIQUE ALLEMAND TÊTE PLEINE EN PORCELAINE**  
marquée en creux "2 1/2 Germany JS\* A 2 1/2 R", bouche fermée, yeux marron dormeurs, corps en tissu, habits. 33 cm.  
150 / 200
- 332 BÉBÉ SFBJ TÊTE PORCELAINE MOULE 236**  
taille 4, yeux marron dormeurs, corps de poupon, habits. 31 cm.  
250 / 400
- 333 PETIT GARÇON TÊTE PLEINE EN PORCELAINE**  
marquée en creux "Einco 7/0 Germany" bouche fermée, yeux bleus dormeurs, corps de poupon, habits de tricots en fils. 23 cm.  
200 / 300
- 334 PETIT POUPON TÊTE PLEINE TYPE ESQUIMAU**  
marqué "3/0" en creux, bouche fermée, yeux marron dormeurs, corps de poupon en tissu, habits d'origine à nettoyer. 22 cm.  
100 / 150
- 335 POUPON À TÊTE EN BISCUIT**  
marquée en creux "CM France 22", bouche ouverte souriante, yeux bleus dormeurs, corps de poupon. 23 cm.  
150 / 200
- 336 POUPÉE ALLEMANDE TÊTE BUSTE EN BISCUIT**  
avec belle chevelure modelée, traits peints, yeux bleus, corps en tissu, bras et jambes en biscuit (accident au pied gauche, habits anciens. 45 cm.  
200 / 300

- 337 POUPÉE TÊTE PLEINE EN BISCUIT**  
par Grace Putman, yeux bleus dormeurs, corps en tissu, mains en celluloid (accident à un doigt), habits blancs d'époque. 32 cm.  
200 / 300
- 338 GARÇON S.F.B.J MOULE 237 TAILLE 4**  
tête en biscuit, bouche ouverte souriante, yeux de sulfure marron sur un corps allemand tout articulé, habits, perruque. 40 cm.  
400 / 600



- 339 BEAU BÉBÉ DE LA SFBJ DANS SA BOÎTE D'ORIGINE**  
tête porcelaine moule 236, taille 12, yeux marron dormeurs, perruque d'origine brune, beau corps tout articulé portant la cocarde tricolore (élastique d'origine à remplacer). On y joint une chemise, culotte, veste tricot, robe coton rose à carreaux d'origine et robe en tulle doublée de soie, charlotte, chaussons d'époque.  
600 / 1 000
- 340 BÉBÉ SFBJ MOULE 288, TAILLE 10, RARE CARACTÈRE UNIS FRANCE**  
belle tête pleine en composition, yeux de verre bleus dormeurs, bouche ouverte avec deux dents dans le bas, corps d'origine 5 pièces à jambes droites, vêtu du pyjama d'origine vers 1930/1940. Elastiques distendus (tête pleine à cou plat). 56 cm.  
500 / 800





**341 BÉBÉ DE CARACTÈRE HEUBACH DE KÖPPELSDORF 320-8**

tête porcelaine, yeux bleus dormeurs avec cils, narines percées, corps 5 pièces à jambes droites, perruque blonde d'origine, grenouillère tricot, longue robe de tulle brodée avec bonnet. 58 cm.

300 / 500

**342 POUPON TÊTE PLEINE ARMAND MARSEILLE**

moule 341, taille 2, bouche fermée, yeux dormeurs, corps en tissu, bras et mains en composition, habits blanc. 27 cm. Dans un berceau en osier. 27 cm.

80 / 120

**343 BÉBÉ "GRACE PUTNAM" TÊTE PLEINE EN PORCELAINE**

bouche fermée, yeux bleus dormeurs, corps en tissu, mains en celluloid, robe de baptême. 33 cm.

80 / 120

**344 KÄMMER & RHEINHARDT, GARÇON DIT KAISER**

tête en biscuit marquée en creux à l'étoile "K 36 R 100", traits et cheveux peints, corps semi-articulé (accidents sur la jambe gauche et bras droit). 34 cm.

250 / 400

**345 BÉBÉ BOUDEUR HEUBACH TÊTE PORCELAINE MOULE 6970**

taille 3 1/2, yeux dormeurs, bouche fermée, corps articulé à boules d'origine, vêtements et perruque d'origine en mohair. 32 cm.

400 / 600

**346 BÉBÉ FRANZ SCHMITT, TÊTE PORCELAINE**

moule 1272/45, bouche ouverte avec deux dents dans le haut, narines percées, yeux détachés à recoller, (bon état ?), corps de poupon (à rattacher). 45 cm.

200 / 300

**347 BÉBÉ SIMON ET HALBIG - KAMMER ET REINHARDT**

moule 126, tête porcelaine, bouche ouverte avec langue et deux dents dans le haut, yeux bleus riboulant, beau corps tout articulé à boules, habits, perruque. 48 cm.

250 / 400

**348 BÉBÉ SFBJ TÊTE PORCELAINE MOULE 236**

taille 10, yeux bleus dormeurs, beau corps tout articulé, robe en coton blanc, perruque. 50 cm.

250 / 400

**349 BÉBÉ SFBJ MOULE 236**

taille 10, yeux bleus dormeurs, beau corps tout articulé, habits de tricot bleu, perruque. 52 cm.

250 / 300





Bouches fermées  
Collection de Mme M. C.



356



355



356

353

354

**352 COUPLE DE ROCHELAIS**

deux petites poupées tête en biscuit coulé François Gaultier, bouche fermée, yeux fixes bleus, corps semi-articulé en composition, habits de marin d'origine. Belle fraîcheur. 23 cm.

250 / 400

**353 MILITAIRE TÊTE PLEINE ALLEMANDE**

bouche fermée, yeux de sulfure bleu, oreilles percées, corps semi-articulé, belle tenue d'époque, perruque. 33 cm.

600 / 800

**354 RAVISSANTE PETITE POUPÉE ALLEMANDE**

tête pleine en porcelaine marqué "O" en creux, bouche ouverte, yeux de sulfure marron, oreilles percées, corps tout articulé, perruque blonde, habits d'origine. 24 cm.

800 / 1 200

**355 BÉBÉ JUMEAU PREMIÈRE ÉPOQUE TAILLE 1**

tête en biscuit pressé marqué en creux "1", bouche fermée, yeux de sulfure bleu à rayons, oreilles percées, corps articulé à huit boules et poignets fixes marqué au tampon bleu "Jumeau médaille d'or Paris", habits blancs, calotte en peau d'origine et perruque rapportée. 27 cm.

3 000 / 5 000

**356 BÉBÉ JUMEAU PREMIÈRE ÉPOQUE**

tête en biscuit pressé marqué en creux "1", bouche fermée, yeux de sulfure bleu à rayons, oreilles percées, corps articulé à huit boules et poignets fixes (avant-bras et mains vernis), sous-vêtements et vêtements anciens, calotte en liège, perruque en mohair roux rapportée. 43 cm.

4 000 / 6 000



357

443

**357 BRU BÉBÉ MODÈLE**

tête en biscuit pressé avec "circle dot", bouche fermée avec dents légèrement modelées dans le haut, yeux de sulfure marron, oreilles percées, corps en bois tout articulé montage à goupille, sous-vêtements et robe en coton blanc à soutaches, chaussures à l'abeille taille 6, calotte en liège et perruque rapportée. 43 cm.

8 000 / 12 000





359



439



358



360



360

**358 BÉBÉ STEINER TÊTE EN BISCUIT PRESSÉ**

marqué en creux "J. Seiner Bté SGD G Paris Fre A5" bouche fermée, yeux de sulfure bleu, oreilles percées, corps tout articulé à poignets fixes marqué au tampon bleu "Bébé Parisien", habits, perruque. 32 cm.

1 000 / 1 500

**359 BÉBÉ STEINER TÊTE EN BISCUIT PRESSÉ**

marqué en creux "Sie C 1" surchargé en rouge "Bourgouin" avec mécanisme pour les yeux (marron), bouche fermée, sur un corps tout articulé allemand à boules marqué "Hand Werck" en rouge, mécanisme vocal, habits, chaussures à l'abeille taille 7, calotte d'origine, perruque blonde. 46 cm.

1 200 / 1 800

**360 BEAU BÉBÉ SCHMITT TÊTE EN BISCUIT PRESSÉ**

marqué en creux de l'écusson et "1", bouche fermée, yeux de sulfure marron, oreilles percées, corps articulé à huit boules et poignets fixes, fessier plat avec l'écusson, habits, chaussures anciennes, calotte en carton couvert de peau et perruque en mohair blond. 39 cm.

4 000 / 6 000





**361 BÉBÉ JUMEAU PREMIÈRE ÉPOQUE**

tête en biscuit pressé taille 5, bouche fermée, yeux de sulfure bleu à rayons, oreilles percées, attaches à ressort, corps articulé à poignets fixes, calotte en liège, perruque en mohair blond, sous-vêtements et robe ancienne avec bonnet assorti. 37 cm.  
4 000 / 6 000

**362 BÉBÉ STEINER FIGURE A**

tête en biscuit pressé marqué en creux "J Steiner SGDG Paris Fre A 17", bouche fermée, yeux de sulfure bleu, oreilles percées, calotte en carton et perruque rapportée, corps tout articulé à poignets fixes avec étiquette tricolore et mécanisme vocale, habits. 61 cm.

1 800 / 2 500

**363 BÉBÉ JUMEAU NON MARQUÉ TAILLE 5**

tête en biscuit coulé, bouche fermée, yeux de sulfure bleu, oreilles percées, corps tout articulé portant l'étiquette "Bébé Jumeau diplôme d'honneur", habits. 36 cm.

1 200 / 1 800

**364 POUPÉE ALLEMANDE TYPE BELTON**

tête pleine en porcelaine marqué en creux "70", bouche fermée, yeux de verre bleu, sur un corps en peau, articulations à gousset, collerette en composition, mains en biscuit. 32 cm.

600 / 800



365

366

433



362

170



364

448

364

448

363

### 365 BÉBÉ JUMEAU TÊTE EN BISCUIT COULÉ TAILLE 13

marqué au tampon rouge, avec trou à l'arrière pour l'option du mécanisme pour les yeux, bouche fermée, corps articulé à poignets fixes marqué au tampon bleu "Jumeau Médaille d'Or", habits anciens, chaussures en lin blanc, perruque et calotte en liège. 65 cm.

1 800 / 2 500

### 366 PETITE POUPÉE BRU (TARDIVE)

marqué en creux "5 Bru Jne", bouche fermée, yeux de sulfure bleu, corps tout articulé, sous-vêtements et robe ancienne, calotte en liège et perruque. 27 cm.

1 000 / 1 500





369



370



369

134

**367 LA PIANISTE, POUPÉE ALLEMANDE TÊTE BUSTE FIXE**

en biscuit (fêles à l'arrière), yeux marron, bouche fermée, corps en tissu bourré, bras et mains en biscuit (accident à la main gauche). 32 cm.

200 / 300

**368 POUPÉE ALLEMANDE TYPE BELTON**

tête pleine en porcelaine marquée en creux "117" taille 8 (fêle à l'arrière et petit éclat au bas de l'oeil gauche), bouche fermée, yeux de sulfure à rayons, corps tout articulé à poignets fixes. 37 cm.

300 / 500

*Appartenant à divers*

**369 RARE BÉBÉ BRU NOIR MODÈLE CHEVROT**

tête pivotante et buste en biscuit marqué en creux "Bru Jne 2", corps en peau, bras et mains en biscuit, jambes et pied en bois, habits anciens usagés (manque une chaussure), perruque en laine. 32 cm.

4 000 / 6 000

**370 CHARMANT BÉBÉ JUMENT**

tête en biscuit coulé marqué au tampon rouge "Déposé tête Jumeau Bte SGD 3", bouche fermée, yeux de sulfure bleu, oreilles percées, calotte en liège et perruque en mohair blond, beau corps tout articulé portant l'étiquette "Diplôme d'Honneur", chemise de présentation d'origine plus une tenue en tricot de fils rouge. 30 cm.

2 500 / 3 000





371



451

371

**371 BÉBÉ THUILLIER**

tête en biscuit pressé marqué en creux "A 12 T", bouche fermée, yeux de sulfure bleu, oreilles percées, corps tout articulé à poignets fixes (anciennement repeint), vêtements anciens, calotte en liège et perruque rapportée. 58 cm.

7 000 / 10 000



**372 GRAND BÉBÉ DENAMUR**

tête en biscuit pressé marqué en creux "E. 14. D. Déposé" (le nombre 14 en relief), bouche fermée, yeux de sulfure bleu, oreilles percées, beau corps tout articulé, sous-vêtements et vêtements de style, calotte en liège et perruque châtain rapportées. 80 cm.

2 000 / 2 500

**373 BÉBÉ FRANÇOIS GAULTIER TÊTE EN BISCUIT PRESSÉ**

taille 5, marqué en creux "F.5.G", bouche fermée, yeux de sulfure bleu, (petit éclat à l'angle supérieur de l'œil droit et à la base du cou), oreilles percées, beaux corps tout articulé à poignets fixes, chaussures et chaussettes d'origine état neuf. A rattacher. 36 cm.

1 200 / 1 800

**374 BÉBÉ SCHMITT**

tête en biscuit pressé marqué de l'écusson et 10 (léger défaut de démoulage), bouche fermée, yeux de sulfure bleu, oreilles percées, corps articulé à huit boules et poignets fixes, fessier plat portant l'écusson, sous-vêtements et habits de style, calotte en liège et perruque rapportée. 58 cm.

3 500 / 5 000





**375 BÉBÉ JUMEAU MODÈLE DIT TRISTE**

tête en biscuit pressé taille 12, bouche fermée, yeux de sulfure bleu, oreilles percées et rapportées (malheureusement restauration au front), corps tout articulé à huit boules et poignets fixes (état moyen), robe et perruque. 65 cm.

3 000 / 5 000

**376 BÉBÉ PHENIX TÊTE EN BISCUIT PRESSÉ**

marqué au tampon rouge "Phenix" et creux de l'étoile et "93", bouche fermée, yeux de sulfure bleu, oreilles percées, sur son corps semi-articulé (bras et mains restaurées), sous-vêtements et habits de style, calotte en liège et perruque châtain. 55 cm.

1 500 / 2 000

**377 BÉBÉ STEINER TÊTE EN BISCUIT COULÉ**

marqué en creux "Steiner Paris Fre A 17", bouche fermée, yeux de sulfure bleu, oreilles percées, corps articulé à poignets fixes marqué au tampon bleu "Le petit parisien..." sous-vêtements, robe de style, perruque. 63 cm.

1 800 / 2 500



379



381



379



144



378

### 378 BÉBÉ FRANÇOIS GAULTIER

tête en biscuit coulé marqué en creux "9" et "FG" dans un cartouche, bouche fermée, yeux de sulfure marron, oreilles percées, corps tout articulé à poignets fixes (usures et restaurations), calotte en liège et perruque. 59 cm. On y joint des éléments de trousseau en partie ancien.

1 500 / 2 000

### 379 BÉBÉ BRU TÊTE EN BISCUIT PRESSÉ

marqué en creux "Bru Jne 8", bouche fermée, yeux de sulfure marron, oreilles percées, fêle à la tempe droite, sur son corps d'origine tout articulé à poignets fixes, habits anciens, calotte en liège, perruque blonde en mohair. 48 cm.

1 200 / 1 800

### 380 BÉBÉ JUMEAU TÊTE EN BISCUIT COULÉ

marqué au tampon rouge "Déposé Tête Jumeau Bté SGD 9", bouche fermée, corps tout articulé, marqué au tampon bleu "Jumeau Médaille d'Or Paris", jambes à rattacher, perruque rapportée. 52 cm.

1 200 / 1 800

### 381 GRAND BÉBÉ JUMEAU BOUCHE FERMÉE

taille 15, tête en biscuit coulé, marqué au tampon rouge "Déposé tête Jumeau Bté SGD 15", yeux de sulfure marron, oreilles rapportées et percées, corps tout articulé, habits blancs, perruque. 80 cm.

1 800 / 2 500





**382 BÉBÉ JUMEAU**

tête en biscuit marqué au tampon rouge "Bébé Jumeau bté SGD G 14", bouche fermée (repeinte, petites décolorations à la pointe du nez et à la joue droite), yeux de sulfure marron, oreilles rapportées et percées, corps articulé à poignets fixes marqué au tampon bleu "Jumeau Médaille d'or Paris" (repeint), habits de style, perruque blonde d'origine, chaussures en cuir brun Jumeau taille 14. 75 cm.

1 500 / 2 000

**383 BÉBÉ JUMEAU TÊTE EN BISCUIT COULÉ**

marqué au tampon rouge "Déposé tête Jumeau bté S.G.D.G 13", bouche fermée, yeux de sulfure bleu, oreilles rapportées et percées, corps tout articulé marqué au tampon bleu "Jumeau Médaille d'or Paris", habit anciens, calotte en liège et perruque rapportées. 73 cm.

1 200 / 1 800



**384 BÉBÉ GAULTIER GESLAND TÊTE EN BISCUIT PRESSÉ**

marqué "FG" dans un cartouche, bouche fermée, yeux de sulfure marron, oreilles percées, sur un corps Gesland en tissu bourré, membres en composition (écaillures). Beaux et riches habits bretons, perruque, bonnet. 58 cm.

1 000 / 1 200

**385 GRAND BÉBÉ STEINER**

tête en biscuit pressé marquée en creux "Figure A n° 18 - J. Steiner Bte SGD G Paris", bouche fermée, yeux de sulfure bleu, oreilles percées, corps articulé avec mécanisme de voix (à réviser) portant l'étiquette tricolore, calotte en carton, perruque. 66 cm.

1 200 / 1 800

**386 BÉBÉ JUMEAU TÊTE EN BISCUIT COULÉ**

marqué au tampon rouge "Déposé tête Jumeau 13", bouche fermée, yeux de sulfure bleu, oreilles rapportées et percées, corps tout articulé marqué au tampon bleu "Jumeau Médaille d'Or Paris", perruque blonde. 71 cm.

1 200 / 1 800

**387 BÉBÉ RABERY ET DELPHIEU**

tête en biscuit coulé marqué en creux "R 2 D" (fêle au front), bouche fermée, yeux de sulfure marron, oreilles percées, attache à ressort, corps articulé à poignets fixes, sous-vêtements et habits de style, calotte en liège, perruque rapportée. 58 cm.

1 000 / 1 500

**388 BÉBÉ À TÊTE FRANÇOIS GAULTIER**

en biscuit pressé, bouche fermée, marquée "F.3.G.", (fêle et petit éclat à la tempe droite et deux petits fêles en V à l'arrière), yeux de sulfure bleu, sur un corps articulé à poignets fixes (état moyen), beaux habits et sous-vêtements d'époque en soierie et satin crème (usures), perruque et mohair blond, bonnet. 30 cm.

600 / 800

**389 POUPÉE ALLEMANDE TÊTE PLEINE EN BISCUIT**

bouche fermée, yeux de verre marron, cou droit (restauration à l'arrière), sur un corps en bois et composition tout articulé à poignets fixes. 46 cm.

250 / 400

**390 POUPÉE ALLEMANDE TÊTE PORCELAINE DEP**

bouche fermée, yeux de sulfure bleu (tête restaurée), corps articulé (une main non d'origine), habits, perruque. 32 cm.

100 / 150



## Poupées mécaniques

Collection de Mme M. C.

### 393 TROIS MAROTTES MANCHE EN BOIS

l'une formant sifflet, buste en porcelaine allemande, habits d'origine mais usagé, deux à musique (à réviser). Environ 33 cm.

300 / 500

### 394 POUPÉE MARCHEUSE ALLEMANDE

tête en biscuit coulé marqué en creux "11/0", bouche ouverte, yeux de verre bleu, corps en tôle laquée contenant le mécanisme à clé, membres en composition, chaussures en cuir avec semelle de métal à roulettes marquée "Patent Aller Lander", habits d'époque en soierie rose (usures). 27 cm.

300 / 500

### 395 STEINER BÉBÉ GIGOTEUR

tête pleine en biscuit, bouche ouverte, yeux de verre bleu, corps en composition et peau contenant le mécanisme des bras, jambes et vocal (à réviser), remontage à clé, beaux habits, calotte en peau avec perruque en laine et chapeau bourrelet en paille. 42,5 cm.

1 200 / 1 800

### 396 BÉBÉ STEINER GIGOTEUR

tête pleine en biscuit, bouche ouverte avec double rangée de dents, yeux de sulfure bleu, corps en carton contenant le mécanisme en parfait état, animation des bras et des jambes et système vocal "papa" et "maman", habits blancs, perruque. 44 cm.

1 200 / 1 800

### Appartenant à divers

### 397 ROULLET DECAMPS, PROMENADE DE LA POUPÉE

Rare jouet mécanique, l'un des premiers créé par Jean Roullet vers 1870-80 représentant une jeune femme, riches habits d'origine, tête buste en biscuit par Gaultier, yeux bleus. H. 23 cm. Elle pousse un ravissant landau sur trois roues en tôle et plomb peint gris et bleu avec son bébé : mignonnette tout en biscuit, tête pleine, yeux de verre bleu, bas blancs, chaussures bleues à deux brides (11,5 cm). Fonctionne.

1 500 / 2 000

### 398 LAMBERT, FILLETTE ET SA POUPÉE

Bel automate en habits de soierie et satin cramoisi-rouge d'origine, superbe chapeau, quatre beaux mouvements : elle embrasse sa poupée et se regarde dans un miroir, mouvements de la tête et des bras, tête Jumeau en biscuit marqué au tampon rouge, taille 4, bouche fermée, yeux de sulfure bleu, mains en biscuit et poupée mignonnette tout en biscuit, musique à un air avec étiquette "Patience n° 6". Vers 1890. H. 55 cm.

3 500 / 4 000



396

395

### 399 "LE BOUFFON", VIOLONISTE AU SOMMET D'UNE ÉCHELLE

qui se balance en équilibre, mécanisme à manivelle, musique, tête ancienne en celluloid marquée "Sicoine SeA France". Mouvement de l'échelle, d'un bras qui manie l'archet, d'un pied et de la tête. Début XX<sup>e</sup>. H. 39 cm. 13,5x18,5 cm.

400 / 600

### 400 ROULLET DECAMPS, LA JOUEUSE DE MANDOLINE

automate, tête porcelaine Simon et Halbig, bouche ouverte, mécanisme bloqué. Etat grenier.

1 000 / 1 500



397



398



394



397

Poupées de mode  
Collection de Mme M. C.



403



405



404



404



405



405

406



407



407



406

408



125

**403 POUPÉE PARISIENNE ATTRIBUÉE À GAULTIER**

tête buste fixe en biscuit, yeux de sulfure bleus, bouche fermée, corps raide en peau, robe en partie ancienne, calotte en liège et perruque blonde. 34 cm.

600 / 1 000

**404 POUPÉE PARISIENNE TÊTE PIVOTANTE**

et collerette en biscuit attribuée à Gaultier, marquée "3" en creux, yeux bleus à rayons, oreilles percées, bouche fermée, corps raide en peau, doigts détachés, costume deux pièces en soie bleue rayée d'époque, les manches garnies de dentelle (usures) 36 cm.

800 / 1 200

**405 POUPÉE PARISIENNE DE MME HURET, TÊTE-BUSTE FIXE**

en biscuit vernissée, traits peints, corps en bois garni de peau portant la mention "Brevet d'invention SGDG maison Huret...", bras en biscuit, articulations aux genoux, vêtements et sous-vêtements anciens, perruque. 44 cm.

4 000 / 6 000

**406 GRANDE POUPÉE PARISIENNE JUMEAU TYPE PORTRAIT**

taille 10, tête pivotante et collerette en biscuit pressé, yeux bleus à rayons, oreilles percées, bouche fermée, corps en peau position assise, articulations à goussets, doigts détachés, belle tenue en partie ancienne, perruque blonde. 72 cm.

3 000 / 5 000

**407 BELLE POUPÉE PARISIENNE ATTRIBUÉ À BARROIS**

tête buste fixe en porcelaine, corps en peau, articulations et fessier à goussets, bras et mains en biscuit, belle tenue deux pièces en lin, boutons en nacre, sous-vêtements, bottines noires, calotte en liège et perruque. 52 cm.

1 200 / 1 800

**408 POUPÉE PARISIENNE ATTRIBUÉ À GAULTIER**

tête pivotante et collerette en biscuit marquée "4" en creux, yeux de verre bleu, bouche fermée, corps en peau, fessier à goussets, avant-bras et jambes articulés en bois gainés de peau, bras et mains en biscuit, belle robe ancienne. 41 cm.

800 / 1 200





411



410

411

409



409



413



412

413

447

414



414

#### 409 MADAME ROHMER, POUPÉE PARISIENNE

tête pivotante en porcelaine vernissée à cou plat, traits peints, collerette en biscuit restaurée, corps en peau, articulations à gousset, bras et mains en biscuit, costume deux pièces en soie en partie ancien, sous-vêtements, calotte en peau, perruque en laine blanche. 33 cm.

800 / 1 200

#### 410 POUPÉE MANNEQUIN ATTRIBUÉE À BARROIS

tête buste fixe en biscuit, yeux bleus en amande, corps en peau, bras et mains en biscuit, calotte en peau, perruque blonde, habits et sous-vêtements en partie d'époque. 35 cm.

600 / 800

#### 411 POUPÉE PARISIENNE PAR FRANÇOIS GAULTIER,

tête pivotante et buste en porcelaine marqué en creux "FG" sur une épaule et "4" sur l'autre, yeux bleus à rayons, oreilles percées, beau corps en bois garni de peau, articulations aux genoux et aux coudes, bras et mains en biscuit, habits en partie ancien, perruque. 43,5 cm.

800 / 1 200

#### 412 JUMEAU, POUPÉE PARISIENNE TÊTE PIVOTANTE

et buste en biscuit marqué "7" et "L" en rouge, yeux de sulfure marron oreilles percées, corps en peau fessier à gousset, doigts détachés, robe et sous-vêtements anciens, chaussures, calotte en liège et perruque blonde. 47 cm.

800 / 1 200

#### 413 FINE POUPÉE DE MODE, TÊTE BUSTE EN BISCUIT

yeux bleus émaillés en amande, oreilles percées, porte sur la collerette une marque en noir genre "Circle dot", corps raide en peau, doigts détachées, habits en partie ancien, calotte en liège et perruque. 35 cm.

300 / 500

#### 414 POUPÉE MANNEQUIN ATTRIBUÉE À BLAMPOIX

tête pivotante en biscuit, yeux bleus émaillés en amande, oreilles percées, collerette en biscuit (accident et réparation), corps en peau position assise, articulations à goussets (usures), doigts détachés, habits en partie ancien. 47 cm.

1 000 / 1 500



415



435

416



418

420

419

429

204

#### 415 POUPÉE MANNEQUIN BRU MONA LISA

tête pivotante marquée "i en creux, et collerette en biscuit, yeux de sulfure bleu à rayons, sur un corps (probablement non d'origine) en peau, articulations à goussets, position assise, bras et mains en biscuit, robe en lin et frise de grecques, perruque blonde d'origine. 43 cm.

2 500 / 3 000

#### 416 POUPÉE MANNEQUIN ATTRIBUÉE À JUMEAU

tête pivotante et collerette en biscuit, corps en peau position assise, articulations à goussets, robe et sous-vêtements en partie ancien, calotte en liège et perruque blonde. 34 cm.

800 / 1 200

#### 417 POUPÉE PARISIENNE, TÊTE BUSTE FIXE EN PORCELAINE

yeux émaillés bleus, corps raide en peau, fessier à gousset, costume et sous-vêtements en partie ancien. 35,5 cm.

600 / 800

#### 418 POUPÉE MANNEQUIN ATTRIBUÉE À GAULTIER,

tête pivotante et collerette en biscuit marqué "6.", bouche fermée, yeux émaillés bleus, oreilles percées, corps en peau, articulations à goussets, doigts détachés (usures), belle tenue ancienne rayée grise trois pièces avec soutache rouge, perruque. 54 cm.

1 200 / 1 800

#### 419 POUPÉE MANNEQUIN BRU (?)

tête pivotante et collerette en biscuit marqué en creux "F", yeux bleus à rayons, oreilles percées, corps en peau, articulations à goussets position assise, bras et mains en biscuit, sous-vêtements avec corset et belle tenue d'époque trois pièces de style XVIIIe. 40,5 cm.

1 800 / 2 500

#### 420 POUPÉE MANNEQUIN ATTRIBUÉE À GAULTIER

tête pivotante et collerette en biscuit, yeux de sulfure bleu à rayons, oreilles percées, corps en peau, articulations à goussets, position assise, doigts détachés, sous-vêtements, joli costume trois pièces de style ancien. 55 cm.

1 200 / 1 800



**421 POUPÉE MANNEQUIN ATTRIBUÉE À GAULTIER**

tête buste fixe en biscuit, yeux bleus, oreilles percées, corps raide en peau (accidents aux mains), vêtements anciens (usures). 36 cm.

400 / 600

**422 POUPÉE MANNEQUIN ATTRIBUÉE À BARROIS**

tête-buste en biscuit, yeux émaillés bleus, corps en peau, articulations à goussets, bras et mains en biscuit (d'origine ?), habits anciens usés. 32,5 cm.

400 / 600

**423 POUPÉE MANNEQUIN FRANÇOIS GAULTIER**

tête pivotante et collerette en biscuit marqué en creux "FG" sur une épaule et "3" sur l'autre, corps en peau, articulations à goussets, position assise, doigts détachés (usures), costume en partie ancien, bonnet. 46 cm.

800 / 1 200

**424 POUPÉE MANNEQUIN TÊTE PIVOTANTE ET BUSTE EN BISCUIT**

(fêle et éclat à l'arrière de la tête), yeux bleus en amande, corps en peau, fessier à gousset, doigts détachés, sous-vêtements anciens, robe de style, perruque blonde, beau chapeau. 35 cm.

200 / 300

**425 POUPÉE PARISIENNE**

tête pivotante et collerette en biscuit marquée "1" malheureusement accidents et restaurations principalement au front, yeux émaillés bleus, corps raide en peau, bras et mains en biscuit non d'origine, vêtements de style. 36 cm.

250 / 400

**426 POUPÉE MANNEQUIN ATTRIBUÉE À GAULTIER**

tête pivotante, collerette en biscuit, yeux de verre bleu, oreilles percées, bouche fermée, corps raide en peau, vêtements de style. 32 cm.

200 / 300

### Appartenant à divers

**427 GRANDE POUPÉE PARISIENNE ATTRIBUÉE À FRANÇOIS GAULTIER**

taille 9, tête pivotante et buste en biscuit, yeux bleus à rayons. Beau corps en peau à goussets, doigts détachés, robe blanche en lin, calotte en liège, perruque blonde rapportée. 66 cm.

1 500 / 2 000

**428 INTÉRESSANTE POUPÉE TÊTE BUSTE EN BISCUIT TRÈS TÔT**

yeux émaillés bleus, bras et mains en biscuit (accidents et manques à la main droite), corps en peau à goussets, doigts des pieds détachés, calotte avec peau et chevelure collée d'origine. 54 cm.

800 / 1 200

**429 FINE POUPÉE MANNEQUIN ATTRIBUÉE À BARROIS**

tête buste fixe en biscuit, yeux bleus en amande, corps raide en peau, habits d'époque, perruque. 30 cm.

300 / 400



421



422



423



427



428

### Mobilier - 2<sup>e</sup> partie

#### Collection de Mme M. C.

**432 CHAMBRE À COUCHER DE STYLE EMPIRE**

formant une pièce vitrée en façade, trois murs garnis de tissu vert et or, au fond deux grandes portes vitrées ouvrantes, à l'intérieur : mobilier de style Empire façon acajou, lit à rouleau, guéridon, secrétaire, desserte psyché, méridienne, et nombreux petits objets anciens ou modernes animant l'ensemble, tapis, rideaux. Avec un système d'éclairage basse tension pouvant être repositionné. L. 63 cm. P. 49 cm. H. 38 cm.

1 500 / 2 000



432

- 433 CHAISE BASSE CANNÉE EN BOIS FAÇON BAMBOU**  
H. 36 cm.  
15 / 20
- 434 PETIT GUÉRIDON TRIPODE EN ACAJOU**  
Fin XIX<sup>e</sup>. H. 12 cm - Diam. 15 cm. (ancienne collection Dina Verny).  
150 / 200
- 435 PETITE ARMOIRE À GLACE (16 x 24 cm)**  
et commode en bois de placage et filets de bois clair (H. 19,5 cm).  
50 / 80
- 436 TABOURET PLIANT EN BOIS ET TISSU**  
et chaise en bois découpé. H. d'assise entre 8 et 10 cm.  
15 / 30
- 437 FAUTEUIL EN BOIS TOURNÉ LAQUÉ NOIR**  
assise garnie de tissu. Fin XIX<sup>e</sup> siècle. H. 29 cm.  
20 / 30
- 438 CHIFFONNIER À QUATRE TIROIRS**  
en bois de placage et marqueterie de filets de bois clair, dessus de marbre blanc (marques les prises de deux tiroirs, pieds modifiés). 33,5 cm.  
30 / 50
- 439 PETIT SECRÉTAIRE À ABATTANT EN PLACAGE D'ACAJOU**  
ouvrant par deux tiroirs et un abattant. XIX<sup>e</sup>. H. 27,5 cm.  
50 / 80
- 440 TABLE DE TOILETTE AVEC PSYCHÉ**  
en bois ciré, travail rustique (accidents). Travail rustique. H. Totale 39 cm. On y joint une garniture de toilette en porcelaine à décor de roses et filet doré (état moyen, accidents au porte-savon), dans son coffret.  
40 / 60
- 441 LIT EN BOIS TEINTÉ ET SA LITERIE (31 cm)**  
On y joint un guéridon en bois découpé. H. 15 cm. Diam. 16,5 cm.  
20 / 30
- 442 PETITE CHAISE À PORTEUR EN TÔLE LAQUÉE À DÉCOR FAÇON VERNI MARTIN**  
garniture de velours vert d'eau et cramoiisi (usures). H. 16 cm.  
120 / 180
- 443 MEUBLE DE TOILETTE AVEC PSYCHÉ**  
en bois naturel et dessus de marbre. 33 cm. On y joint un broc en porcelaine, un bougeoir en verre filé et quatre miniature Guerlain.  
50 / 80
- 444 PIANO À QUEUE EN BOIS NOIRCI**  
filets de laiton et marqueterie de nacre. De style Napoléon III. H. 15 cm - L. 36 cm.  
300 / 500
- 445 BUREAU À CAISSON ET GRADIN EN NOYER**  
ouvrant par cinq tiroirs dont un en ceinture. Vers 1900. On y joint deux encriers, un buvard, un globe terrestre et des petits livres modernes. H. 26 cm - L. 22 cm.  
200 / 300
- 446 SECRÉTAIRE À ABATTANT**  
en bois teinté façon acajou, ouvrant à deux tiroirs et un abattant, dessus de marbre blanc. Fin XIX<sup>e</sup>. H. 37,5 cm. L. 24 cm.  
100 / 150



444



445



449

- 447 JOLIE BIBLIOTHÈQUE EN PALISSANDRE À FILETS DE BOIS CLAIR**  
ouvrant par deux portes vitrées, dessus de marbre blanc et dévoilant un ensemble de livres factices et minuscules. H. 30,5 cm.  
150 / 200
- 448 PAIRE DE FAUTEUILS EN BOIS NOIRCI**  
garnis de tissu. H. 31 cm.  
70 / 100
- 449 ÉCOLE, COFFRET OUVRANT**  
avec trois pupitres, le bureau de la maîtresse (tête allemande moule 296 "S et C", 19 cm), et cinq élèves tête Unis France, traits peints, tableau noir. Coffret fermé : L. 40 cm. P 18 cm. H. 23 cm.  
200 / 300
- 450 ÉPICERIE VERS 1940 AVEC NOMBREUX PRODUITS FACTICES**  
H. 36 cm. L. 38 cm.  
40 / 60
- 451 CHAISE HAUTE CANNÉE**  
façon bambou. H. 42 cm.  
50 / 80
- 452 CHAISE BASSE POUR ENFANT**  
ou petite poupée en bois noir tourné d'époque Napoléon III. H. 76 cm.  
50 / 100

**Belles bouches ouvertes**  
*Collection de Mme M. C.*



455

- 455 CHARMANTE PETITE POUPÉE JUMEAU TAILLE 1**  
dans sa boîte, tête en biscuit coulé marqué en creux "1", yeux bleus dormeurs, bouche ouverte avec dents dans le haut, corps tout articulé (non marqué), robe à fleurs et sous-vêtements, calotte en liège, perruque blonde en mohair. 23 cm.  
800 / 1 200
- 456 PETITE POUPÉE JUMEAU TAILLE 1**  
tête en biscuit coulé marqué en creux "1", yeux de sulfure marron, bouche ouverte avec quatre dents le haut, corps tout articulé, habits, perruque. 25 cm.  
700 / 1 000



- 457 POUPÉE DE TYPE JUMEAU TAILLE 4**  
tête en biscuit coulé, yeux de sulfure marron, bouche ouverte avec dents dans le haut, oreilles percées, corps tout articulé, habits, calotte en liège et perruque. 35 cm.  
300 / 500
- 458 PETITE POUPÉE DENAMUR**  
tête en biscuit coulé marqué en creux "E2D", yeux de verre bleu, bouche ouverte avec dents dans le haut, corps semi-articulé, vêtements anciens (usures et trous). 31 cm.  
250 / 400
- 459 BÉBÉ DENAMUR TÊTE EN BISCUIT PRESSÉ**  
marqué en creux "E 9 D déposé", bouche ouverte avec dents dans le haut, yeux de sulfure marron, oreilles percées, (fêle sur la tempe gauche), corps tout articulé (mains repeintes), robe en soierie bleue et dentelle avec bonnet assorti, calotte en liège, perruque. 54 cm.  
400 / 600
- 460 BÉBÉ FRANÇOIS GAULTIER**  
tête en biscuit coulé marqué en creux FG dans un cartouche et 6, bouche ouverte avec dents dans le haut, yeux de sulfure bleu, oreilles percées, sur un corps tout articulé marqué au tampon bleu "Jumeau médaille d'or Paris", chaussures à l'ange taille 6, calotte en liège, perruque. 41 cm.  
600 / 800
- 461 POUPÉE JUMEAU TÊTE EN BISCUIT COULÉ**  
marqué en creux "4", bouche ouverte avec dents dans le haut, yeux de sulfure marron, oreilles percées, corps tout articulé. 36 cm.  
400 / 600
- 462 POUPÉE RABERY ET DELPHIEU**  
tête en biscuit coulé marqué en creux "R 2/0 D", bouche ouverte avec dents dans le haut, yeux fixes de sulfure marron, oreilles percées avec boucle, corps tout articulé, beaux habits, perruque. 41 cm.  
800 / 1 200
- 463 BÉBÉ SFBJ DE TYPE JUMEAU TAILLE 9**  
tête en biscuit coulé, bouche ouverte, yeux de sulfure bleu, corps tout articulé avec étiquette "Bébé Jumeau Diplôme d'Honneur", habits et sous-vêtements en partie ancien, perruque. 54 cm.  
400 / 600
- 464 BÉBÉ FRANÇOIS GAULTIER, TÊTE EN BISCUIT COULÉ**  
marqué "FG" dans un cartouche, taille 10 (éclats à l'oreille gauche, et plusieurs fêles au front et sur les joues), bouche ouverte avec double rangée de dents, beaux yeux de sulfure bleu, corps tout articulé en bois d'origine, habits et perruque. 64 cm.  
200 / 300
- 465 POUPÉE SFBJ DE TYPE JUMEAU**  
taille 3, yeux de sulfure marron, bouche ouverte (restaurations aux dents), corps tout articulé, habits, perruque. 34 cm.  
300 / 400
- 466 BÉBÉ DE TYPE JUMEAU SFBJ**  
tête en biscuit coulé taille 5, yeux de sulfure marron, oreilles percées, corps articulé d'origine, habits, perruque, chaussures "Bébé Jumeau" taille 7, chapeau. 44 cm.  
300 / 500
- 467 BÉBÉ RABERY ET DELPHIEU, TÊTE EN BISCUIT COULÉ**  
marqué "R 2 D", bouche ouverte avec dents dans le haut, yeux de sulfure bleu, oreilles percées, corps tout articulé, habits, perruque et calotte en liège. 50 cm.  
800 / 1 200
- 468 BÉBÉ DE TYPE JUMEAU, TÊTE EN BISCUIT COULÉ**  
taille 7, bouche ouverte, yeux de sulfure bleu, oreilles percées, corps semi-articulé à jambes marcheuses, habits anciens de type marin, bottines à l'ange taille 9. 50 cm.  
400 / 600



*Appartenant à divers*

**469 BÉBÉ JUMEAU BOUCHE OUVERTE TAILLE 1**

tête en biscuit coulé marqué en creux "1", yeux de sulfure bleu, oreilles percées, corps tout articulé (bras à rattacher), chaussures à l'abeille taille 1 avec chaussettes, calotte en liège, perruque en mohair blond d'origine. 25 cm.

500 / 800

**470 BÉBÉ JUMEAU MULÂTRE**

tête porcelaine taille 2, bouche ouverte avec dents dans le haut, yeux de sulfure marron, corps tout articulé, habits, perruque. 27 cm.

700 / 1 000

**471 BÉBÉ JUMEAU BOUCHE OUVERTE**

tête en biscuit coulé marqué en creux "8" et "0", yeux de sulfure bleu, oreilles percées, corps tout articulé, calotte en liège, perruque, habits anciens avec corset. 47 cm.

500 / 800

**472 BÉBÉ JUMEAU BOUCHE OUVERTE**

tête en biscuit coulé marqué au tampon rouge "Déposé tête Jumeau" et "12" en creux, yeux de sulfure marron, corps tout articulé, habits blanc et perruque. 69 cm.

700 / 1 000

**473 POUPÉE JUMEAU MULÂTRE**

tête en biscuit coulé marqué en creux "5 et 0", bouche ouverte, yeux fixes marron, corps tout articulé (usures aux mains), reste d'habits et perruque. 39 cm.

700 / 1 000

**474 GRANDE POUPÉE FRANÇOIS GAULTIER**

tête en biscuit pressé marqué en creux "FG" dans un cartouche et "13", bouche ouverte avec dents dans le haut, yeux de sulfure bleu, oreilles percées, corps tout articulé d'origine, habits, perruque. 88 cm.

1 500 / 2 000

**475 BÉBÉ DENAMUR TÊTE EN BISCUIT**

marqué en creux "E 8 D", bouche ouverte, yeux de sulfure bleu à rayons, oreilles percées, corps tout articulé, habits, perruque. 50 cm.  
On y joint deux perruques.

500 / 800

**476 POUPÉE TYPE JUMEAU**

tête en biscuit coulé marqué en creux "12", bouche ouverte, yeux de sulfure bleu, oreilles percées, corps tout articulé, habits blancs, perruque. 68 cm.

300 / 400

**477 BÉBÉ JUMEAU, TÊTE EN BISCUIT COULÉ**

marqué au tampon rouge tête Jumeau, taille 10 ? (défaut de cuisson au-dessus de l'oreille droite), bouche ouverte avec dents dans le haut, yeux de sulfure bleu, oreilles percées, corps tout articulé marqué au tampon bleu "Bébé Jumeau SGBD Paris" (mains repeintes non d'origine), vêtements et sous-vêtements en partie ancien, chaussures à l'abeille taille 10, calotte en liège et perruque blonde rapportée. 56 cm.

500 / 800

**478 BÉBÉ RABERY ET DELPHIEU**

tête en biscuit coulé marqué en creux "R 1 D", bouche ouverte avec rangée de dents dans le haut, yeux de sulfure bleu, oreilles percées, corps tout articulé (bras et mains non d'origine ?), perruque. 57 cm.

500 / 800

**479 POUPÉE TYPE JUMEAU EN BISCUIT COULÉ TAILLE 7**

yeux de sulfure bleu, sur un corps SFBJ postérieur, habits, perruque. 48 cm.

200 / 300







## Poupées bouches ouvertes 2<sup>e</sup> partie

### Appartenant à divers

#### 480 POUPÉE MULÂTRE SFBJ

tête porcelaine marquée en creux "SFBJ Paris 2", bouche ouverte, yeux de sulfure marron, corps tout articulé, habits, perruque. 27 cm.

200 / 300

#### 481 POUPÉE NOIRE TÊTE EN PORCELAINE

marquée en creux "1368 Germany Simon et Halbig S et H 4", bouche ouverte avec dents dans le haut, yeux de verre marron, corps tout articulé, (accident à un doigt), reste d'habits. 36 cm.

300 / 500

#### 482 POUPÉE MULÂTRE, TÊTE EN PORCELAINE

marquée "B" en creux, bouche ouverte, yeux de verre, corps semi articulé, vêtements et sous-vêtements d'époque, perruque en laine. 26 cm.

100 / 150

#### 483 POUPÉE MULÂTRE ARMAND MARSEILLE

marquée en creux "1894 AM DEP", bouche ouverte, yeux de verre marron, corps articulé, habits, perruque. 29 cm.

150 / 200

#### 484 POUPÉE NOIRE DE FABRICATION ALLEMANDE "SIMON ET HALBIG KR"

taille 43, tête porcelaine, bouche ouverte, yeux marron dormeurs, corps tout articulé à boules. 41 cm.

200 / 300

#### 485 POUPÉE SFBJ TÊTE PORCELAINE

marquée en creux "SFBJ 230 Paris 4", bouche ouverte, yeux de sulfure bleu, corps tout articulé (accidents à trois doigts), habits, perruque. 35 cm.

200 / 300

#### 486 GRANDE POUPÉE SFBJ MOULE 301

taille 10, tête porcelaine, bouche ouverte, yeux bleus dormeurs, corps tout articulé portant l'étiquette "Bébé Jumeau diplôme d'honneur", chaussures Jumeau, beaux habits de style. 61 cm.

200 / 300

#### 487 POUPÉE ALLEMANDE TÊTE EN PORCELAINE

marquée en creux "H-2-8-7", bouche ouverte, yeux bleus dormeurs, corps tout articulé à boules, beaux habits roses de style ancien, perruque. 54 cm.

150 / 200

#### 488 POUPÉE DANS SA BOÎTE D'ORIGINE

marquée "Louvre Bébé", tête porcelaine Unis France moule 301, taille 12, bouche ouverte avec dents dans le haut, yeux bleus dormeurs avec cils, corps tout articulé, habits et perruque d'origine. Etat grenier. 65 cm.

150 / 200

#### 489 GRANDE POUPÉE ARMAND MARSEILLE 1894-9

tête porcelaine, bouche ouverte, yeux fixes bleus, beau corps articulé, habits verts de style ancien, perruque. 58 cm.

200 / 300

#### 490 GRANDE POUPÉE ALLEMANDE

tête porcelaine marquée en creux "Heubach 302-8 Koppelsdorf - Germany", bouche ouverte, yeux bleus dormeurs, beaux habits rose de style ancien avec dentelle. 88 cm.

200 / 300

#### 491 POUPÉE EN BEAUX HABITS RÉGIONAUX

tête porcelaine type Fleischmann, marquée 4/o, bouche ouverte, yeux fixes bleus, corps semi-articulé, habits, perruque. 33 cm.

100 / 150

- 492 PETITE POUPÉE KESTNER**  
tête en porcelaine marqué en creux "Made in Germany 167", bouche ouverte avec quatre dents dans le haut, yeux marron dormeurs, calotte en plâtre, corps tout articulé à boules d'origine (mains non d'origine, corps à rattacher), habits, perruque. 30 cm.  
*200 / 300*
- 493 PETITE POUPÉE DEP**  
tête porcelaine taille 2, bouche ouverte avec dents dans le haut, yeux bleus dormeurs, oreilles percées, corps tout articulé, habits, perruque. 30 cm.  
*150 / 200*
- 494 SFBJ, POUPÉE TÊTE PORCELAINE**  
moule 60, taille 2, yeux marron dormeurs, corps semi articulé (accident à un doigt), habits de style et perruque. 48 cm.  
*80 / 120*
- 495 POUPÉE MARCHEUSE**  
tête en porcelaine marquée en creux "Déposé SFBJ 8", bouche ouverte avec dents dans le haut, yeux bleus riboulants, corps tout articulé, jambes raides (mécanisme à réviser), perruque rapportée, bottines avec chaussettes. 56 cm.  
*100 / 150*
- 496 GRANDE POUPÉE TÊTE PORCELAINE MARQUÉE EN CREUX "SFBJ PARIS 15"**  
bouche ouverte, yeux bleus dormeurs, corps tout articulé, habits et sous-vêtements blancs, perruque d'origine, 88 cm.  
*200 / 300*
- 497 POUPÉE TÊTE PORCELAINE SFBJ MOULE 301**  
taille 1, yeux bleus dormeurs, corps tout articulé, habits, perruque. 27 cm.  
*150 / 200*
- 498 POUPÉE TÊTE PORCELAINE MARQUÉE EN CREUX "SFBJ 60 PARIS 8/0"**  
corps tout articulé taille 2, habits, perruque. 29 cm.  
*100 / 150*
- 499 POUPÉE TÊTE PORCELAINE LIMOGES "ALE CIE"**  
bouche ouverte, yeux bleus, corps semi-articulé, habits. Etat moyen. 41 cm.  
*50 / 80*
- 500 POUPÉE TÊTE PORCELAINE ARMAND MARSEILLE**  
moule 390, A 3/0 M, bouche ouverte, yeux bleus dormeurs, habits et sous-vêtements anciens. 36 cm.  
*150 / 200*
- 501 POUPÉE TÊTE PORCELAINE SFBJ MOULE 60**  
yeux bleus anciennement dormeurs, corps tout articulé, habits, perruque et chapeau. 44 cm.  
*100 / 150*
- 502 POUPÉE TÊTE PORCELAINE MILLÉSIMÉE 23**  
marquée "SFBJ 60 Paris 0", corps tout articulé, habits, perruque. 41 cm.  
*100 / 150*
- 503 POUPÉE ALLEMANDE TÊTE PORCELAINE**  
marquée en creux "2/0", bouche ouverte, yeux marron dormeurs, corps semi-articulé, habits anciens, perruque. 42 cm.  
*100 / 150*
- 504 POUPÉE ALLEMANDE TÊTE PORCELAINE**  
marquée en creux "4/0", bouche ouverte, yeux bleus dormeurs, corps semi-articulé, habits anciens, perruque. 40 cm.  
*100 / 150*

Fin de la vente  
vers 18h30



**CHARTRES en POUPÉES**  
8<sup>ème</sup> Salon de la poupée ancienne

**Dimanche 13 Mars 2022**  
**de 10H à 16H**

A "La Maîtrise-Table St Yves"  
22 Cloître Notre Dame 28000 Chartres  
(côté Portail Sud de la Cathédrale)

organisé par  
Véronique DEREZ et Vanessa BRUNEL

**SOS POUPÉE MALADE**  
10 RUE AU LAIT  
28000 CHARTRES  
02.37.21.89.71 - 06.87.29.36.35  
[www.cliniquedepoupees.viabloga.com](http://www.cliniquedepoupees.viabloga.com)  
[veroetvanessa@gmail.com](mailto:veroetvanessa@gmail.com)

ENTRÉE ADULTE  
4 EUROS

**Prochaine vente**  
**Samedi 21 mai**  
**Poupées**  
*provenant principalement  
de 2 collections belges*





# PROCHAINES VENTES

Leica IIIc

à la Galerie de Chartres ou à l'Espace du Coudray

**Mardi 15 mars**

**Automobiles 1/43<sup>e</sup>**



**Samedi 19 mars**

**Pré-cinéma - Cinéma**

**Appareils photographiques**



**Dimanche 27 mars**

**Dessins et tableaux anciens**

**Mobilier & objets d'art XVIII<sup>e</sup>-XIX<sup>e</sup>**



**Lundi 28 mars**

**Arts décoratifs du XX<sup>e</sup>**

**Mode et textiles**

**Samedi 9 avril**

**Motos de collection**

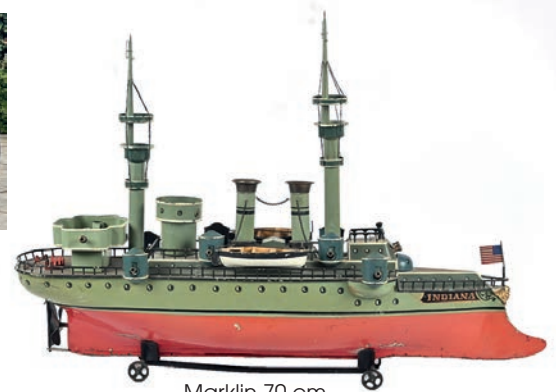


Vincent HRD 998 cm<sup>3</sup>

**Samedi 23 avril**

**Jouets de collection**

*Exceptionnelle collection de bateaux  
dont Marklin et Jean-Pierre Hartmann*



Marklin 70 cm

**Dimanche 24 avril**

**Chemin de fer**

**écart. 0 - 1 et réel**



Jean-Pierre Hartmann, L 300 cm

**Samedi 7 mai**

**Bijoux - Orfèvrerie**



**Samedi 21 mai**

*Poupées provenant principalement  
de 2 collections belges*



Roulet Decamps



Phalibois

**Dimanche 22 mai**

*Provenant de 2 grandes collections françaises :  
automates, instruments de la musique mécanique,  
machines à sous, art forain, art du spectacle*

SAMEDI 12 MARS 2022

# POUPÉES ET LEUR ENVIRONNEMENT

## Collection de Mme M. C. et à divers

