

ivoire
NANTES

Expertises & ventes aux enchères

CVJ

COUTON VEYRAC JAMAULT
Nantes - Paris

Vin - Orfèvrerie
Montres - Mode - Bijoux



Mercredi 13 juin 2018

+ coordonnées des Experts ???

COUTON VEYRAC JAMAULT
Hôtel des ventes de Nantes – 8 rue Miséricorde – 44000 Nantes
Tél. : 02 40 89 24 44 – Fax : 02 40 47 09 99 – contact@encheres-nantes.com
AGRÉMENT 2002 - 0370



ivoire
NANTES

Logo interenchères en bas ?

live interencheres-live.com
Enchères Live et ordres d'achat secrets

Mercredi 13 juin 2018 à 14h

Vin - Orfèvrerie
Montres - Mode - Bijoux

EXPOSITIONS :

Samedi 9 juin de 9h à 12h
Dimanche 10 juin de 15h à 18h
Lundi 11 juin de 9h à 12h et 14h à 18h
Mardi 12 juin de 9h à 11h
Mercredi 13 juin de 9h à 11h

Plus de photos sur interencheres.com/44003 et ivoire-nantes.com

500

Château d'Yquem - une bouteille - 1980

► 200 / 300 €

501

Château d'Yquem - une bouteille - 1980
(étiquette légèrement marquée, capsule abîmée)

► 150 / 200 €

502

Château d'Yquem - une bouteille - 1980

► 200 / 300 €

503

Château d'Yquem - une bouteille - 1980
(niveau très légèrement bas)

► 180 / 200 €

504

Château d'Yquem - une bouteille - 1980

► 200 / 300 €

505

Château d'Yquem - une bouteille - 1969
(niveau très légèrement bas)

► 200 / 300 €



506

Château d'Yquem - une bouteille - 1980
(étiquettes abîmées)

► 150 / 200 €

507

RIEUSSEC Sauternes - une bouteille - 1982
(étiquette piquée)

► 30 / 40 €

508

RIEUSSEC Sauternes - une bouteille - 1987
(étiquette piquée)

► 30 / 40 €

509

Château Monteil - Sauterne - Lagrive -
une bouteille - 1957 (étiquette abîmée,
niveau haute épaule)

► 20 / 30 €

510

Ste Foy-Bordeaux une bouteille les Lèves
St André - 1959 (étiquette abîmée, niveau mi
épaule)

► 10 / 20 €

511

Château Les Marcottes - une bouteille Ste
Croix du Mont - 2010 (étiquette griffée)

► 10 / 20 €

512

Château Filhot - une bouteille - 1975
(étiquette abîmée, niveau légèrement bas)

► 20 / 30 €

513

PETRUS - une bouteille Pomerol - 1974 (niveau
légèrement bas)

► 500 / 800 €

514

PETRUS - une bouteille Pomerol - 1978 (niveau
légèrement bas)

► 600 / 800 €

515

Château Mouton Rothschild - une bouteille
- 1976 - l'étiquette par Soulagès (niveau
haute épaule)

► 150 / 200 €

516

Château Margaux - une bouteille 1984
(niveau légèrement bas)

► 200 / 300 €

517

Château Cheval Blanc - une bouteille St
Emilion grand cru - 1992

► 200 / 300 €

518

Château Ausone - une bouteille - 1973
(niveau légèrement bas)

► 100 / 150 €

519

Château Lafite Rothschild - une bouteille -
1983

► 300 / 400 €

520

Château Lafite Rothschild - une bouteille -
1983

► 300 / 400 €

521

Château Lafite Rothschild - une bouteille -
1983 (usures à l'étiquette)

► 300 / 400 €

522

Château Haut Brion - une bouteille - 1977
(étiquette piquée)

► 150 / 200 €

523

Château Haut Brion - une bouteille - 1982
(étiquette piquée)

► 300 / 400 €

524

Château Haut Brion - une bouteille - 1984
(étiquette piquée)

► 100 / 150 €

525

Château Haut Brion - une bouteille - 1984
(étiquette piquée)

► 100 / 150 €

526

Château Ausone - une bouteille - 1986
(niveau haute épaule)

► 150 / 200 €

527

Château Rauzan Gassies - une bouteille -
1975

► 20 / 30 €

528

Château Ausone - une bouteille - 1986

► 150 / 200 €

529

Château Ausone - une bouteille - 1988

► 150 / 200 €

530

Château Le Pin - une bouteille 1987 (niveau
légèrement bas)

► 600 / 800 €

531

Château Le Pin - une bouteille - 1983 (niveau
très légèrement bas)

► 400 / 500 €

532

Carruades de Lafite - quatre bouteilles - 1990
(étiquettes légèrement usées)

► 300 / 400 €

533

Château La Mission Haut Brion - deux
bouteilles - 1990 (un niveau légèrement bas,
étiquettes abîmées)

► 300 / 400 €

534

Château Latour - une bouteille - 1964 (niveau
légèrement bas, étiquette et capsules
légèrement abîmées)

► 200 / 300 €

535

Château Ducru Beaucaillou - une bouteille
- 1975

► 50 / 60 €

536

Château Larcis Ducasse - une bouteille -
1985 (niveau haute épaule)

► 10 / 20

537

Clos La Rose - une bouteille - 1982 (niveau
légèrement bas)

► 10 / 20 €

538

Château Ausone - une bouteille - 1933
(niveau bas épaule, capsule abîmée)

► 50 / 60 €

539

Château Berliquet - une bouteille - 1967
(niveau bas épaule)

► 10 / 20 €

540

Château Dauzac - un magnum - 1993

► 50 / 80 €

541

Château du Bousquet - un magnum - 2004
(sous caisse fermée, contenu présumé)

► 50 / 80 €

542

Château Mouton Rothschild - une bouteille -
1980 - l'étiquette par Haring

► 200 / 300 €

543

Château Mouton Rothschild - une bouteille -
1980 - l'étiquette par Haring

► 200 / 300 €

Orfèvrerie

550

Huit **CUILLÈRES** et cinq **FOURCHETTES** en argent, modèle filets, monogrammées XVIII^e siècle
Poids: 1 kg 105 (usures)
► 400 / 500 €

551

CUILLÈRE À SAUPOUDRER en argent, modèle filets coquille Paris, 1755
L.: 21,5 cm - Poids: 88 gr
► 250 / 300 €

552

CUILLÈRE À RAGOÛT en argent, modèle uniplat Nantes, 1773
Maître orfèvre: probablement Charles BROUARD, reçu en 1742
L.: 32,5 cm - Poids: 170 gr
► 300 / 400 €

553

CUILLÈRE À RAGOÛT en argent, modèle uniplat, chiffrée dans un médaillon Bretagne, XVIII^e siècle
L.: 30 cm - Poids: 120 gr
► 150 / 200 €

554

CUILLÈRE À RAGOÛT en argent, modèle uniplat XVIII^e siècle
L.: 30,5 cm - Poids: 152 gr
► 150 / 200 €

555

Deux **FOURCHETTES** et deux **CUILLÈRES** en argent, modèle filets, gravées XVIII^e siècle et Vieillard
Poids: 324 gr
► 100 / 150 €

556

Sept **CUILLÈRES À THÉ** en argent, modèle filets, chiffrées XVIII^e siècle
Poids: 170 gr
► 80 / 100 €

557

CUILLÈRE À SAUPOUDRER en argent, modèle filets, chiffrée Paris, 1762-1768
Maître Orfèvre: Louis Antoine TAILLEPIED, reçu en 1760
L.: 21,5 cm - Poids: 82 gr
► 250 / 300 €

558

Dix **FOURCHETTES** et sept **CUILLÈRES** en argent, modèle filets, les spatules chiffrées XVIII^e siècle
Poids: 1 kg 535 (usures)
► 500 / 800 €

559

Cinq **FOURCHETTES** et cinq **CUILLÈRES** en argent, différents modèles XVIII^e siècle
Poids: 732 gr (usures)
► 250 / 300 €

560

Jean LOQUE
Calice et sa patène en argent uni à décor gravé de fleurs et feuillages, l'intérieur de la coupe vermeillée, la patène à décor gravé "IHS" sous une croix dans un encadrement rubanné, l'autre face vermeillée.
Paris, 1798-1809
Orfèvre: Jean Ange Joseph LOQUE, reçu à Paris le 26 juillet 1777
H.: 25,5 cm
D. (patène): 13 cm
Poids brut: 382 gr (dans son écrin d'origine à la forme)
► 400 / 500 €

561

Louis Jacques BERGER
Timbale en argent uni reposant sur un piédoche godronné, le col souligné de filets, chiffrée. Paris, 1798-1809
Orfèvre: Louis Jacques Berger (1798-1807)
H.: 10,3 cm - Poids: 86 gr (petits chocs)
► 150 / 200 €

562

Jean Baptiste Claude ODIOT
Plat ovale en argent, modèle à filets Paris, 1798-1809
Orfèvre: Jean Baptiste Claude Odriot, reçu maître en 1785
26,5 x 40,5 cm - Poids: 1 kg 230
► 400 / 500 €

563

PINCE À SUCRE en argent, les prises en forme de coquilles, chiffrée. Paris, 1798-1809
L.: 14 cm - Poids: 28 gr
► 10 / 20 €



551



557



550



554



563



552



553



556



559



555



558



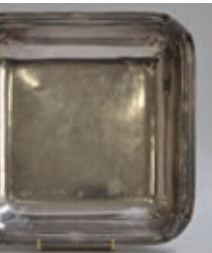
561



562



560



564

PLAT rond en argent, modèle à frises de feuilles lancéolées, chiffré.
Paris, 1809-1819
D.: 29 cm - Poids: 804 gr

► 250 / 300 €

565

TIMBALE droite en argent uni, le col souligné de filets
Paris, 1809-1819
H.: 7,2 cm - Poids: 70 gr

► 40 / 60 €

566

LÉGUMIER en argent uni, la bordure soulignée de filets, les prises latérales feuillagées, le frêtel en pomme de pin sur une terrasse feuillagée
Paris, début XIX^e siècle
H.: 14,5 cm - D.: 21 cm
Poids: 1 kg 087

► 300 / 500 €

567

CUILLÈRE À SAUPOUDRER en argent, gravée d'un écusson
Paris, 1809-1819
L.: 21,5 cm - Poids: 60 gr

► 40 / 50 €

568

Onze **FOURCHETTES** et onze **CUILLÈRES** en argent, différents modèles
Poinçons XVIII^e siècle, Coq, Vieillard et Minerve
Poids: 1 kg 390 (accidents et manques)

► 400 / 500 €

569

SERVICE À PETITS FOURS en argent, les manches en ivoire comprenant trois pièces
Paris, 1819-1838 (dans un écrin à la forme)

► 30 / 40 €

570

Quatre **CUILLÈRES À THÉ** en argent, différents modèles, chiffrées
Coq, Vieillard, Minerve
Poids: 62 gr

► 20 / 30 €

571

Six **FOURCHETTES** et six **CUILLÈRES** en argent, modèle filets, chiffrées
Poinçons Coq, Vieillard et Minerve
Poids: 1 kg 060

► 300 / 400 €

572

Onze **CUILLÈRES À THÉ** en argent, modèles différents
Vieillard et Minerve
Poids: 248 gr

► 80 / 100 €

573

Laurent **LABBE**
Suite de douze cuillères à thé en vermeil, modèle filets
Paris, 1819-1838
Orfèvre: Laurent Labbé (1829-1852)
266 gr (dans un écrin)

► 100 / 150 €

574

PLAT ovale en argent, modèle à filets, l'aille à décor en applique d'armoiries sous une couronne de comte
Paris, 1819-1838
25,5 x 41 cm - Poids: 970 gr

► 300 / 400 €

575

HUILIER VINAIGRIER en argent à décor de frises de palmiettes, angelots, putti, tête de chiens, feuilles lancéolées, godrons
Paris, 1819-1838
H.: 33 cm - 612 gr (on y joint deux carafes en cristal taillé et leurs bouchons)

► 200 / 300 €

576

Alfred **HECTOR**
Chocolatière tronconique en argent uni à décor de frise de feuilles lancéolées, le bec verseur en bec de canard, le frêtel amovible figurant un gland, le manche en bois tourné
Poinçon Minerve
Orfèvre: Alfred Hector (1881-1913)
H.: 24 cm - Poids brut: 688 gr

► 200 / 300 €

577

Gustave **MARTIN**
Jatte carrée en argent, modèle à godrons et coquilles.
Minerve
Orfèvre: Gustave Martin, insculpation en 1913
H.: 4,5 cm - L.: 24,5 cm
Poids: 866 gr

► 250 / 300 €

578

Partie de **MÉNAGÈRE** en argent, chiffrée, comprenant:

- six fourchettes
- six cuillères
- six fourchettes à dessert
- trois cuillères à dessert

Poinçons anglais
Poids: 1 kg 290

► 300 / 400 €

579

Suite de douze **CUILLÈRES À THÉ** en argent, modèle violonné
Minerve
Poids: 244 gr

► 80 / 100 €

580

Louis **COIGNET**

Service à thé et café en argent uni, le col souligné de filets, les prises en bois noirci, reposant sur un léger piédouche
Poinçon Minerve

H. max: 20 cm - Poids: 2 kg 525

► 800 / 1.000 €

581

Henri Louis **CHENAILLER**

Suite de douze cuillères en vermeil, modèle filets coquille, chiffrées
Minerve

Poids: 280 gr (dans son écrin d'origine à la forme)

► 80 / 100 €

582

Émile **PUIFORCAT**

Saucière et son dormant en argent, modèle rubans croisés, les prises à attaches

feuillagées

Poinçon Minerve
Orfèvre: Émile Puiforcat, insculpation en 1857

L.: 26 cm - Poids: 584 gr

► 180 / 250 €

583

César **TONNELIER**

Tasse à chocolat et sa soucoupe en argent guilloché à décor de frises et cartouches, l'intérieur vermeillé
Minerve.

Orfèvre: César Tonnelier (1845-1882)

H.: 8.5 cm - Poids: 314 gr

► 80 / 100 €

584

Ernest **COMPÈRE**

Suite de douze couverts en argent, modèle uniplat, chiffrés dans un médaillon
Minerve

Orfèvre: Ernest Compère (1868-1888)

Poids: 1 kg 830 (dans son écrin d'origine à la forme)

► 500 / 600 €

585

SUCRIER COUVERT en argent

amati reposant sur un piédouche
Minerve.

H.: 16.5 cm - Poids: 368 gr

► 100 / 150 €

586

Six **CUILLÈRES** en argent, chiffrées

Poinçons anglais
Poids: 358 gr

► 100 / 150 €

587

SALIÈRE DOUBLE en argent à décor d'une frise
Minerve

H.: 11 cm - 156 gr

► 40 / 60 €

588

TIMBALE à piédouche en argent uni, le corps gravé d'une union
Minerve

H.: 10.5 cm - 188 gr

► 50 / 80 €

589

Alphonse **DEBAIN**

Plat rond en argent, modèle à contours de filets, l'aile gravée d'armoiries d'alliance sous une couronne de comte
Poinçon Minerve
Orfèvre: Alphonse Debain (1883-1911)

D.: 32 cm - Poids: 878 gr

► 300 / 400 €

590

Alexandre Auguste **TURQUET**

Jatte ronde en argent
Minerve

Orfèvre: Alexandre Auguste Turquet (1855-1882)

H.: 4.5 cm - D.: 29.5 cm

Poids: 736 gr

► 250 / 300 €

591

Suite de douze **CUILLÈRES À CONFITURE** en argent

(800/1000*), modèle filets
Poinçons étrangers
Poids: 184 gr

► 60 / 80 €



582



583



585



588



589



584



581



579



586



578



591



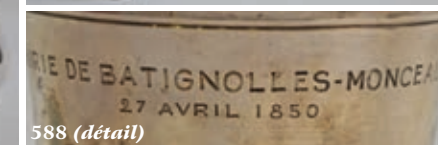
590



587



580



588 (détail)



592

Suite de quatre **SALIÈRES** en argent, les intérieurs en verre, on y joint quatre pelles à sel Poinçon Minerve
Poids net: 110 gr

► 40 / 60 €

593

TETARD Frères

Jatte ronde en argent, modèle filets

Minerve

Orfèvre: Tétard frères, insculpation en 1903

H.: 5.2 cm - D.: 24 cm - 510 gr

► 200 / 300 €

594

Six **FOURCHETTES** et trois

CUILLÈRES en argent, modèle filets, monogrammées. Minerve
Poids: 742 gr

► 200 / 300 €

595

HENIN & Cie

Suite de onze couverts en argent, modèle filets coquille
Minerve

Orfèvre: Hénin & Cie, insculpation en 1896
Poids: 1 kg 980

► 600 / 800 €

596

Émile PUIFORCAT

Paire de dessous de bouteille en vermeil, modèle godronné à filets

Minerve

Orfèvre: Puiforcato à Paris

D.: 17 cm - 354 gr

► 200 / 300 €

597

COUPELLE et **SOUCOUPE** en argent, modèles différents

Minerve

Poids: 128 gr

► 30 / 50 €

598

Pierre François Augustin

TURQUET

Verseuse en argent uni, à fond plat

Minerve

Orfèvre: Pierre François

Augustin Turquet (1844-1855)

H.: 18.5 cm - Poids: 372 gr (très légers chocs)

► 100 / 150 €

599

Léontine COMPÈRE veuve

Ernest COMPÈRE

Jatte en argent, modèle Art Nouveau

Minerve

Orfèvre: Léontine Compère veuve Ernest Compère,

insculpation en 1890

H.: 5 cm - D.: 22,5 cm

Poids: 366 gr

► 120 / 150 €

600

PINCE À SUCRE en argent

Minerve

L.: 11 cm - 28 gr

► 10 / 20 €

601

CARAFE et son bouchon en cristal taillé, la monture en argent à joncs rubannés

Minerve

H.: 26,5 cm (très légers chocs à la monture)

► 30 / 50 €

602

Armand FRESNAIS

Ménagère en argent, modèle Art Nouveau, comprenant:

- douze grandes fourchettes
- douze grandes cuillères
- douze fourchettes à desserts
- douze cuillères à desserts
- onze cuillères à café

Poinçon Minerve

Orfèvre: Armand Fresnois

(1877-1927)

Poids: 3 kg 480

► 1.000 / 1.200 €

603

Suite de douze **COUTEAUX À FRUITS** et un **COUTEAU À BEURRE**, les lames en argent

(800/1000*) et les manches en argent fourré à décor d'un médaillon

Poinçon Minerve

L.: 20 cm

► 100 / 120 €

604

SERVICE À HORS D'ŒUVRE

en argent comprenant quatre pièces

Minerve

Poids: 126 gr

► 30 / 40 €

605

VERSEUSE en argent uni,

reposant sur quatre petits pieds

Minerve

H.: 30 cm - Poids: 1 kg 215

► 300 / 400 €

606

VERSEUSE en argent uni, le col et le couvercle à décor de godrons tors, le corps gravé d'armoiries d'alliance sous couronne
Poinçon Minerve
H.: 16 cm - Poids: 296 gr (petits chocs)

► 150 / 200 €

607

Henri SOUFFLOT
Suite de douze cuillères à thé en argent
Minerve
Orfèvre: Henri Soufflot (1884-1910)
Poids: 244 gr (dans son écrin d'origine à la forme)

► 80 / 100 €

608

Suite de onze **CUILLÈRES À MOKA** en vermeil
Minerve, style Régence
L.: 10.8 cm - 146 gr

► 60 / 80 €

609

ODIOT
Porte tasse et soucoupe en argent, la tasse en verre bleu
Minerve
Orfèvre: Prévost & Cie pour la Maison Odiot
H.: 8.5 cm - Poids net: 320 gr (anciennement vermeillé)

► 100 / 150 €

610

Adolphe BOULENGER
Verseuse en argent uni reposant sur une bête, le bec verseur à cannelures soulignées d'une guirlande, l'anse en bois noirci
Minerve
Orfèvre: Adolphe Boulenger (1876-1899)
H.: 16,5 cm
Poids brut: 322 gr

► 150 / 200 €

611

A. RISLER & CARRE
Verseuse en argent uni à fond plat, le corps orné d'une frise, l'anse en bois
Minerve
H.: 11.5 cm
Poids brut: 280 gr (léger enfoncement au frêtel)

► 80 / 100 €

612

Suite de six **Gobelets à LIQUEURS** en argent, le col souligné d'une frise de feuilles lancéolées
Minerve
H.: 4,2 cm - 52 gr

► 30 / 50 €

613

Henri SOUFFLOT
Pince à sucre en argent, les prises en griffes
Poinçon Minerve
Orfèvre: Henri Soufflot (1884-1910)
L.: 16 cm - Poids: 74 gr

► 20 / 30 €

614

ODIOT à Paris
Plat rond en argent, modèle filets rubannés à pans, chiffré Minerve
Odriot à Paris
D.: 29 cm
744 gr

► 200 / 300 €

615

Armand FRENAIS
Suite de six gobelets à liqueurs en argent, modèle à joncs rubannés
Minerve
H.: 4 cm
Poids: 74 gr

► 40 / 60 €

616

Amélie CARDEILHAC
Plat rond en argent, l'aile mouvementée à décor de filets rocailles, chiffré Poinçon Minerve
Orfèvre: Amélie Cardeilhac (1904-1920) et signé Cardeilhac Paris
D.: 30,5 cm
Poids: 766 gr

► 250 / 300 €

617

Huit **CUILLÈRES À THÉ** en argent, modèle filets, chiffrées
Minerve
Poids: 182 gr (accidents)

► 40 / 50 €



607



608



613



606



610



609



611



614



616



612



615



618



617



625



628



629



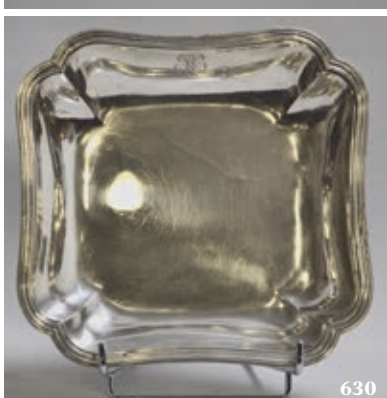
623



622



626



630



623 (détail)



619



620



621



624



627



631

618

J. BONNET

Verseuse en argent à décor gravé de feuillage, reposant sur un piédouche Minerve, circa 1900
Orfèvre: J. Bonnet.

H.: 23 cm - Poids : 428 gr

► 150 / 200 €

619

PINCE À SUCRE en argent, les prises en griffes Minerve

L.: 13.5 cm - Poids: 46 gr

► 10 / 20 €

620

BOÎTE À PILULES en argent. Minerve

H.: 2 cm - L.: 7 cm - l.: 4.2 cm
Poids : 54 gr

► 10 / 20

621

COQUILLE DE BAPTÊME en argent en forme de coquille Minerve

L.: 12,5 cm - 70 gr

► 30 / 40 €

622

VERSEUSE en argent uni reposant sur trois pieds à attaches en écusson, le manche en bois noirci Minerve

H.: 18.5 cm - Poids brut: 414 gr

► 150 / 200 €

623

MÉNAGÈRE DE COUTEAUX, les manches en ivoirine, comprenant:

- douze couteaux à fruits, les lames en argent, Minerve,
- douze couteaux de table, les lames en acier,
- douze couteaux à fromages, les lames en acier

L. max: 25 cm (fentes, dans son écrin d'origine à la forme)

► 100 / 150 €

624

TIMBALE droite en argent, le col souligné d'une frise de guirlande feuillagée Minerve

H.: 7.6 cm - 52 gr (chocs)

► 20 / 30 €

625

LAGRIFFOUL & LAVAL

Chocolatière en argent, la partie basse à cannelures, le col souligné d'une frise de rubans croisés, le manche en bois noirci Minerve

Orfèvre: Lagriffoul & Laval
H.: 22 cm - Poids brut: 610 gr

► 200 / 300 €

626

PELLE À FRAISES en argent, le cuilleron en forme de coquille Minerve

L.: 21 cm - Poids: 48 gr

► 20 / 30 €

627

PORTE TASSE et SOUCOUPE en argent et vermeil à décor de frises de feuilles lancéolées, la tasse en porcelaine Minerve

H.: 7 cm - Poids: 152 gr

► 40 / 60 €

628

HUILIER VINAIGRIER en verre, les montures en argent Minerve

L.: 16 cm

► 20 / 30 €

629

Émile PUIFORCAT

Suite de neuf cuillères à thé en argent, modèle feuillagé, chiffrées Minerve

Poids: 206 gr

► 60 / 80 €

630

Maison ODIOT

Jatte carrée en argent, modèle filets, chiffrée Minerve

24,5 x 24,5 cm - 764 gr

► 250 / 300 €

631

RONDE DE SERVIETTE en argent Minerve

Poids: 16 gr

► 10 / 20 €

632

Suite de six **FOURCHETTES** en argent étranger (800/1000^e)
L.: 15 cm - Poids: 122 gr

► 30 / 40 €

633

Suite de quatre **PELLES À SEL** en argent, les manches russes
Minerve
L.: 8 cm - Poids: 22 gr

► 10 / 20 €

634

Suite de six **CUILLÈRES À THÉ** en vermeil, la spatule ouvragée
Poinçon Minerve
Orfèvre: JD une fourchette
Poids: 48 gr (dans un écrin)

► 20 / 30 €

635

François DURAND à Paris
Jatte ronde en argent
Minerve
Orfèvre: François Durand (1828-1874)
H.: 6.5 cm - D.: 22.5 cm - 392 gr

► 150 / 200 €

636

COUVERT DE BAPTÊME en vermeil, la spatule violonnée gravée d'armoiries
Poinçon Minerve
Poids: 108 gr

► 30 / 40 €

637

Paire de **PELLES À SEL** en argent
Minerve
L.: 9.2 cm - Poids: 20 gr

► 10 / 20 €

638

PELLE À GÂTEAUX en argent gravé, le manche en argent fourré chiffré
Minerve
L.: 30 cm (dans un écrin à la forme)

► 10 / 20 €

639

TASSE et sa **SOUCOUPE** en argent (830/1000^e)
H.: 5 cm - Poids: 134 gr

► 30 / 40 €

640

HENIN & Cie
Cafetière couverte en argent uni, de forme cylindrique. Complète de son double filtre, de la tige poussante et du couvre-bec. Modèle à décor de filets, les prises en bois noirci avec attaches à décor feuillagé. Le frêtel figurant un gland.
Poinçon Minerve
Orfèvre: Hénin & Cie, insculpation en 1896
H.: 36 cm - poids brut: 1 kg 795 (restauration à la base de la tige)

► 600 / 800 €

641

BOÎTE COUVERTE en argent à bas titre
Travail d'Asie du Sud-Est
H.: 5 cm - D.: 6.5 cm
Poids: 56 gr

► 10 / 20 €

642

COUVERT DE SERVICE À POISSONS, les lame et fourchon en argent et vermeil, les manches en nacre
Poinçon Minerve
L.: 26.5 cm - Poids brut: 230 gr

► 40 / 60 €

643

Gustave MARTIN
Plat ovale en argent, modèle à godrons et coquilles
Minerve
Orfèvre: Gustave Martin, insculpation en 1913
42 x 29 cm - Poids: 1 kg 170

► 300 / 400 €

644

Suite de quatre **SALIÈRES** en argent et vermeil, les intérieurs en verre, on y joint quatre cuillères à sel en argent et vermeil
Minerve
Poids net: 96 gr

► 30 / 50 €

645

CUILLÈRE À SAUCE en vermeil à décor feuillagé
Minerve
L.: 24 cm - Poids: 90 gr (dans un écrin)

► 30 / 40 €



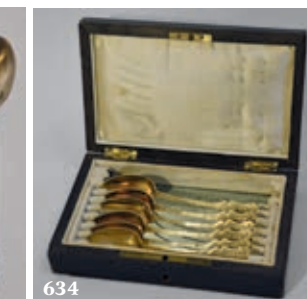
632



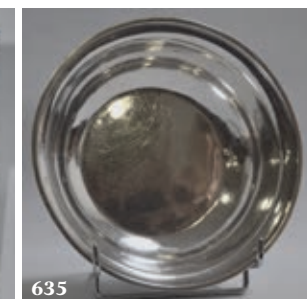
644



633



634



635



636



637



638



640



643



639



641



642



645



640



646



650



651



657



646 (détail)



652



656



654



647

646

Suite de dix-huit **COUTEAUX À FRUITS**, les lames en argent, les manches en bois noirci
Poinçon Minerve
L.: 21 cm

► 150 / 200 €

647

SAUPOUDROIR en argent reposant sur un piédouche
Poinçon Minerve
H.: 9,5 cm - Poids: 38 gr

► 10 / 20 €

648

Claude Doutre **ROUSSEL**
Suite de douze fourchettes à escargots? en argent à décor rocaïlle
Minerve
Orfèvre: Claude Doutre Roussel, insculpation en 1895
L.: 12,5 cm - Poids: 210 gr

► 60 / 80 €

649

Petite **CORBEILLE** en argent ajouré
Poinçons apocryphes
H.: 7,5 cm - Poids: 146 gr

► 30 / 50 €

650

Robert LINZELER
Suite de six couteaux à fromages, le manche en argent fourré, la lame en acier
Minerve
L.: 20 cm (un emmanchement restauré)

► 30 / 40 €



658

651

Orfèvre **CHRISTOFLE**
Suite de douze cuillères à moka en vermeil, modèle uniplat à queue de rat
Minerve
Orfèvre: Christofle
L.: 10 cm - 176 gr

► 80 / 100 €

652

CUILLÈRE À SAUCE en argent.
L.: 19 cm - Poids: 56 gr

► 20 / 30 €

653

Paire de **FLACONS** et bouchons en cristal taillé, les montures en argent, modèle rubans croisés
Minerve
H.: 19,5 cm

► 40 / 60 €

654

ROND DE SERVIETTE en argent, à décor d'un cartouche rocaïlle.
Minerve
Poids: 22 gr

► 10 / 20 €

655

PASSE THÉ en argent ajouré et repoussé
L.: 13,5 cm - Poids: 52 gr

► 10 / 20 €

656

PINCE À SUCRE en argent, les prises en griffes, chiffrée.
Minerve
L.: 15,5 cm - Poids: 70 gr

► 10 / 20 €

657

HENIN & Cie
Verseuse en argent uni reposant sur un piédouche godronné, le col souligné de joncs rubannés, l'anse en bois
Minerve
Orfèvre: Hénin & Cie, insculpation en 1896
H.: 13,5 cm - Poids brut: 264 gr

► 100 / 150 €

658

ÉCOLE MODERNISTE du XX^e s.
Service à thé et café en métal argenté comprenant une théière, une cafetière, un sucrier couvert, un pot à lait et un plateau
H. max: 17 cm

► 100 / 150 €

Montres

659

CHOPARD

MONTRE bracelet or de dame, cadran carré n° 1552 2012, remontoir saphir, bracelet non d'origine

► 800 / 1.000 €

660

OMEGA

MONTRE bracelet de dame modèle Seamaster boîtier or, bracelet cuir non d'origine Diam.: 22 mm

► 300 / 400 €

661

OLYMPIC

MONTRE bracelet boîtier or bracelet métal Poids brut 73,5 g

► 300 / 400 €

662

UNIVERSAL GENÈVE

MONTRE bracelet homme en plaqué or, modèle Polerouter mouvement automatique

► 300 / 500 €

663

FREDERIC CONSTANT

MONTRE bracelet de dame en acier doré mouvement à quartz boucle déployante

► 200 / 300 €

664

MONTRE bracelet de dame de marque Kody en or jaune

► 400 / 500 €

665

MOVADO, circa 1950

MONTRE bracelet d'homme de forme ronde en acier.

Cadran à fond argent rayonnant signé. Index et chiffres arabes en or appliqués. Aiguilles or. Petite trotteuse à 6h. Bracelet en cuir gold.

Mouvement mécanique à remontage manuel signé. Diam.: 35 mm

► 150 / 200 €

666

LIP NAUTIC Automatic

MONTRE bracelet homme en acier

► 100 / 150 €

667

BERNEY-BLONDEAU

MONTRE de dame en or gris, la lunette sertie de diamants Poids brut: 35,4 g

► 600 / 800 €

668

INCABLOC

MONTRE homme en plaqué or - sans bracelet

► 150 / 200 €

669

LONGINES

MONTRE bracelet de dame en or jaune mouvement mécanique Poids brut: 22,6 g

► 300 / 400 €

670

ROLEX

OYSTER PERPETUAL DATE

Montre de dame automatique en or et acier (maillons supplémentaires)

► 1.000 / 1.500 €

671

Petite MONTRE bracelet de dame en platine bracelet cuir années 30

► 150 / 200 €

672

MONTRE bracelet de dame en or jaune la lunette sertie de petits diamants Poids brut: 61 g

► 800 / 1.000 €

673

MONTRE bracelet de dame en or jaune mouvement de marque Zenith Poids brut: 21,5 g

► 300 / 400 €

674

MONTRE de dame en or jaune bracelet siglé OMEGA Poids brut: 42,6 g

► 400 / 500 €

675

MONTRE bracelet de dame or Poids brut: 23,3 g

► 200 / 300 €

676

MONTRE en or gris lunette sertie de diamants mouvement de marque Luxex Poids brut: 38,5 g

► 800 / 1.000 €



659



660



661



662



663



664



665



666



667



668



669



670



671



672



673



674



675



676



677

MONTRE bracelet de dame or
Poids brut: 51 g
long bracelet: 16 cm

► 800 / 1.000 €

678

MONTRE bracelet de dame
Eterna Matic concept 80 en
acier cadran avec dateur

► 200 / 300 €

679

CHRONO Suisse en or jaune
de marque HERBE bracelet
métal

► 600 / 800 €

680

MONTRE de dame en or jaune
bracelet cassé
Poids brut: 30,2 g

► 400 / 500 €

681

JAEGER LECOULTRE
MONTRE bracelet de dame
boitier en or jaune n°1671 21
/ 1337511 et bracelet bois
mouvement mécanique

► 800 / 1.000 €

682

MONTRE de dame en or gris,
sertie de petits diamants sur la
lunette et le bracelet
Poids: 27 g

► 800 / 1.000 €

683

MONTRE de col de dame en
or jaune fond émaillé noir
Poids brut: 28,8 g

► 200 / 300 €

684

MONTRE gousset or fond gravé
avec petit écusson
Poids brut: 64,4 g

► 550 / 600 €

685

MONTRE DE POCHE en or
jaune fond lisse
Poids brut: 80,9 g (accdt au
verre)

► 300 / 400 €

686

2 CLÉS de montres or et émail
Poids brut: 4,2 g

► 50 / 80 €

687

MONTRE DE POCHE en or
jaune fond émail bleu avec
profil XVIII^e
Poids brut: 73,7 g

► 800 / 1.000 €

688

MONTRE DE COL boitier or
Poids brut: 26 g

► 80 / 100 €

689

MONTRE gousset or cadran
émail fond gravé
Poids brut: 55 g
anneau plaqué

► 300 / 400 €

690

MONTRE GOUSSET en or jaune
cadran émail blanc fond
gravé écusson
Poids brut: 60,7 g

► 400 / 500 €



682

691

ZENITH
MONTRE DE POCHE en or
jaune cadran émail fond uni
Poids brut: 75,1 g

► 300 / 400 €

692

GOUSSET chrono or fond gravé
Poids brut: 45,8 g

► 200 / 300 €

693

CHÂTELAINE en or jaune avec
petite montre savonnette
Poids brut: 48,4 g
dans son coffret

► 600 / 800 €

694

MONTRE DE COL en or jaune
Poids brut: 14,5 g

► 100 / 150 €

695

MONTRE DE POCHE en or
jaune le cadran émaillé blanc
chiffres romains
Poids brut: 60,6 g
avec une clé et écran

► 600 / 800 €

696

LONGINES
MONTRE GOUSSET or fond uni
chiffre EL
Poids: 91,1 g

► 450 / 600 €

696^{bis}**BREGUET. N° 3508.**

Montre de poche savonnette en or 18k (750) avec secondes mortes indépendantes. Boîtier rond, cuvette en or signée et numérotée, cran de sûreté sur la carrure, dos guilloché et deux initiales sur le capot. Cadran émail, chiffres romains, secondes mortes au centre, chemin de fer, signé et numéroté. Mouvement avec échappement à ancre, double barillet, balancier bi métallique compensé avec spiral Breguet. (Bosse). Diamètre : 48 mm Poids brut : 80,4 g Dans son écrin.

► 2.000 / 3.000 €

Nous remercions Monsieur Emmanuel BREGUET et les archives de la maison : BREGUET 3508 "savonnette simple à grandes secondes d'un coup, cadran émail etc... Echappement à ancre, 3 levées, 20 trous en rubis". A été fabriquée en 1859. Vendue en 1862, rentrée en 1865, revendue à client non-mentionné. Pour ce lot, la SC E & S PORTIER est assistée d'Ader Watches, expert SFEP, 10 Place Vendôme, 75001 PARIS.

697

MONTRE gousset en or jaune fond uni. Poids brut: 52,4 g manque le verre et le remontoir
► 300 / 400 €

698

MONTRE GOUSSET en or jaune cadran émail blanc fond gravé rosaces. Poids brut: 61,6 g
► 400 / 500 €

699

MONTRE DE POCHE en or jaune cadran émail blanc fond chiffré initiales Poids brut: 61,2 g
► 400 / 500 €

700

MONTRE DE COL en or jaune Poids brut: 19,9 g
► 100 / 150 €

701

MONTRE GOUSSET or cadran émail blanc chiffres romains fond chiffré remontoir métal Poids brut: 84,5 g
► 400 / 500 €

702

MONTRE savonnette boîtier et cuvette en or jaune, cadran émail blanc signé E. H. DUPASQUIER NEUCHATEL Poids brut: 110 g
► 600 / 800 €

703

MONTRE DE COL en or jaune Poids brut: 22,4 g
► 100 / 150 €

704

MONTRE de col en or jaune fond gravé. Poids brut: 24,5 g
► 120 / 150 €

705

MONTRE DE POCHE en or jaune XVIII^e cadran émail blanc accidenté, fond gravé d'armoire et devise "Inter Pericula Constans" Poids brut: 45 g
► 500 / 600 €

706

MONTRE DE COL en or jaune fond gravé. Poids brut: 18,6 g
► 100 / 150 €

707

MONTRE DE COL en or jaune Poids brut: 14,9 g
► 80 / 100 €

708

MONTRE DE POCHE en or jaune fond gravé. Poids brut: 57,9 g
► 300 / 400 €

709

MONTRE DE POCHE en or jaune fond gravé initiales Poids brut: 91 g
► 300 / 400 €

710

2 PIÈCES 20 francs or 1862-1864
► 320 / 350 €

711

1 PIÈCE or 20 dollars 1908
► 900 / 1.000 €

712

1 PIÈCE 5 francs 1857
► 30 / 40 €

713

5 PIÈCES or de 50 pesos Poids 208,4 g
► 5.500 / 6.500 €

714

1 PIÈCE or 20 dollars 1901
► 900 / 1.000 €

715

1 PIÈCE or 20 dollars 1897
► 900 / 1.000 €

716

1 PIÈCE or 20 dollars 1883
► 900 / 1.000 €

717

1 PIÈCE or 100 francs or 1908
► 800 / 1.000 €

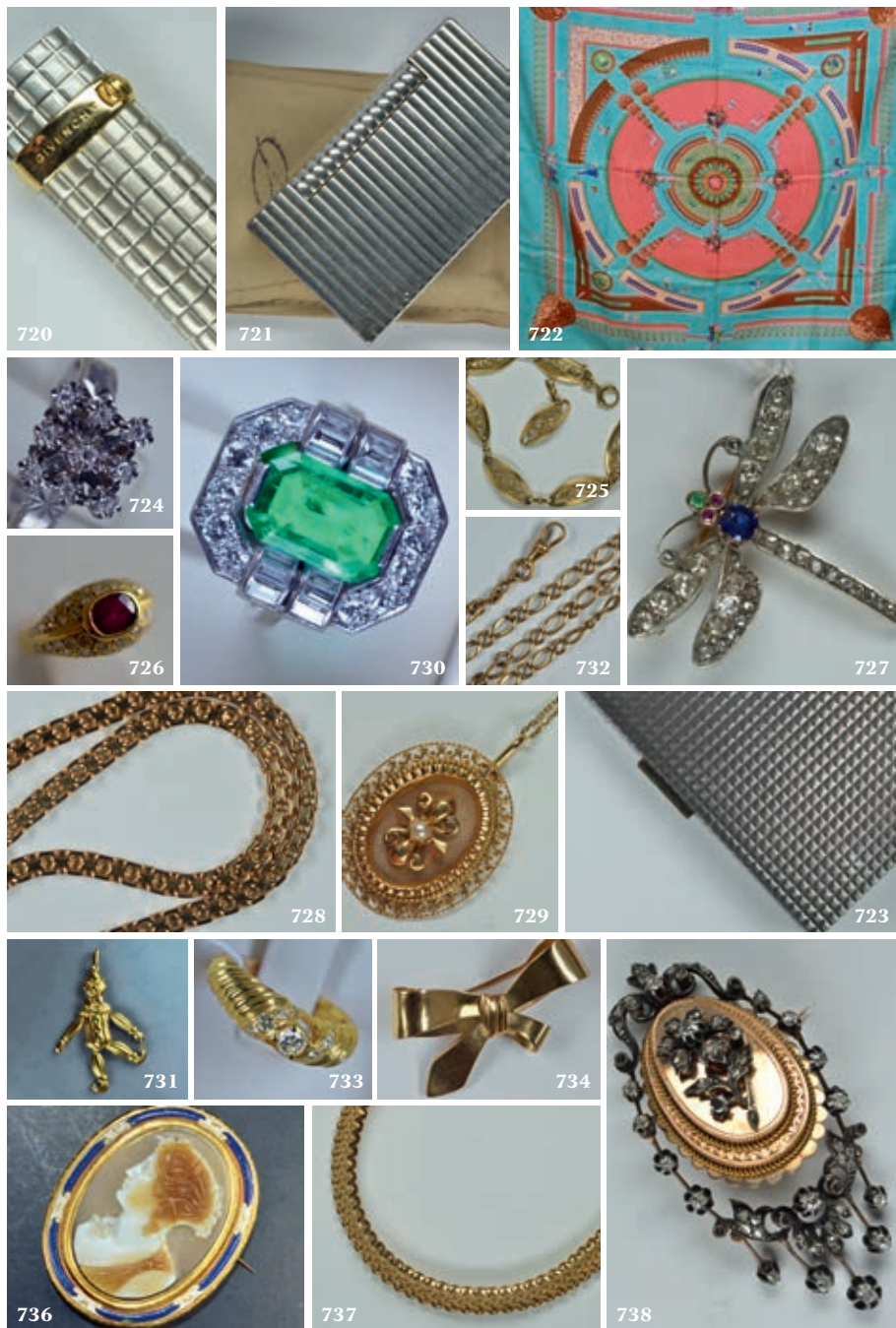
718

1 PIÈCE or 50 pesos. Poids 41,7 g
► 1.000 / 1.100 €

719

1 PIÈCE or 20 dollars 1895
► 900 / 1.000 €





Mode - Bijoux

720

1 briquet **GIVENCHY** argenté
(manque vis)

► 20 / 30 €

721

1 briquet **DUPONT** argenté
avec étui

► 20 / 30 €

722

HERMÈS

Carré en soie *Jardin Enchanté*
par Milinkov fond turquoise et
rose, avec sa boîte

► 80 / 100 €

723

POUDRIER en argent

Poids 119 g

► 20 / 30 €

724

BAGUE en or gris motif carré
serti de petits diamants

Poids 3.2 g - TDD 53

► 150 / 200 €

725

BRACELET 6 maillons or
filigranés (+1)

Poids 9,8 g

► 200 / 300 €

726

BAGUE JONC en or jaune
sertie d'un rubis et pavage de
diamants

Poids : 6,3 g - TDD : 57

► 400 / 500 €

727

BROCHE libellule monture or
et argent serti de diamants de
taille ancienne et pierres de
couleur.

Haut 3,5 cm - Poids 8,3 g

► 200 / 300 €

728

CHAÎNE de cou en or jaune

Poids 14,30 g - long 50 cm

► 300 / 400 €

729

COLLIER pendentif et chaîne or

Poids 8,9 g

► 180 / 200 €

730

BAGUE en or gris serti d'une
émeraude taille émeraude
dans un entourage de petits
diamants

Poids 4,9 g

► 5.000 / 6.000 €

731

PENDENTIF clown or et pierres

Poids 5,6 g

Haut avec bélière: 4,5 cm

► 120 / 150 €

732

CHAÎNE DE MONTRE en or
jaune

Poids brut: 16,1 g

► 300 / 400 €

733

DIOR

BAGUE en or jaune torsadé
serti de petits diamants

Poids 5,2 g - TDD 48

► 500 / 600 €



735

734

BROCHE nœud or jaune

Poids: 8,5 g

► 160 / 180 €

735

BAGUE en or jaune 18 carats
sertie d'une émeraude taille
émeraude entourée de petits
diamants

Poids 7,6 g - TDD 55

avec son certificat IGI
n°S3F20157 précisant son
poids 8.86 carats

► 4.000 / 5.000 €

736

BROCHE camée sur agate
monture or et émail épingle
métal

Poids brut 28 - haut 5,5 cm

► 450 / 500 €

737

COLLIER or mailles plates

Poids 40,6 g

► 800 / 900 €

738

BROCHE en or et argent
sertie de diamants de taille
ancienne

Poids 15,3 g - haut 6 cm

travail fin XIX^e siècle

► 800 / 1.000 €

739

BOUCLES d'oreilles or jaune et rubis et ligne de diamants
Poids 2,5 g

► 200 / 300 €

740

BAGUE or gris sertie d'un saphir rose ovale et de saphirs bleus poire
Poids: 17 g - TDD : 53

► 3.000 / 4.000 €

741

BRACELET deux ors et petits diamants
Poids 17,6 g

► 350 / 400 €

742

DIAMANT de taille brillant sous scellé accompagné de son certificat du EGL n° A 32929 daté du 5/7/1979 , précisant :
- masse : 1.52 ct
- couleur : G
- pureté : pur 10 x

► 5.000 / 6.000 €

743

BAGUE en or gris sertie d'une émeraude et petits diamants
Poids 3,5 g - TDD 55

► 300 / 400 €

744

GOURMETTE large en or jaune 4 liens tressés
Poids 43 g

► 850 / 900 €

745

BAGUE en or gris alliage d'or 14 carats sertie d'un pavage de diamants de taille princesse pour 1.23 carats,
Poids 3,9 g - TDD 54

► 1.200 / 1.500 €

746

ALLIANCE tour complet en or gris serti de diamants et émeraude
Poids 2,1 g

► 250 / 300 €

747

BAGUE tank or sertie de 5 saphirs de synthèse et lignes de diamants
Poids 15,5 g - TDD 62

► 1.500 / 1.600 €

748

PENDENTIF or jaune serti de perles et diamants
Poids 4,7 g

► 150 / 200 €

749

COLLIER de perles de culture chocker fermoir tonneau or gris
Long 49 cm

► 200 / 300 €

750

BAGUE en or jaune sertie d'un saphir
Poids 4.7 g - TDD 49

► 300 / 400 €

751

BAGUE toi et moi en or rose sertie de 2 saphirs et pavage diamants
Poids 8,4 g - TDD 51

► 1.200 / 1.500 €

752

BAGUE marquise en or gris sertie d'une aigle marine entourée de petits diamants
Poids 7,1 g - TDD 52

► 1.200 / 1.500 €

753

BAGUE en or jaune sertie de 2 diamants de taille ancienne et pavage
Poids 11,3 g - TDD 52

► 2.500 / 3.000 €

754

BAGUE solitaire sertie d'un diamant de taille ancienne coussin teinté sur griffes monture or gris
Poids 4,9 g

► 600 / 800 €

755

BAGUE en or gris sertie d'une émeraude entre 3 lignes de petits diamants
Poids 9,6 g - TDD 55/56

► 1.400 / 1.600 €

756

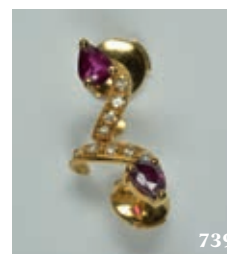
COLLIER or chaîne et plaque sertie d'un petit diamant
Poids 10,9 g

► 200 / 300 €

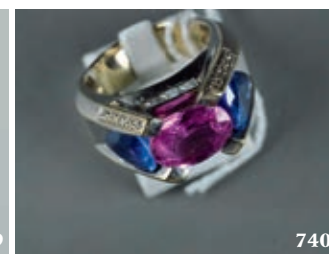
757

PENDENTIF en or gris 14 carats serti d'une topaze bleu
Poids 5 g

► 350 / 400 €



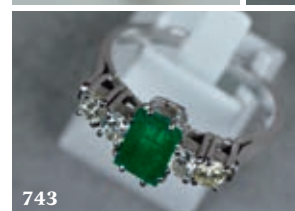
739



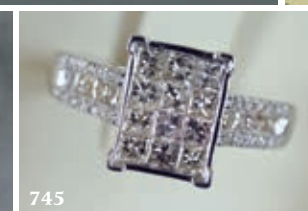
740



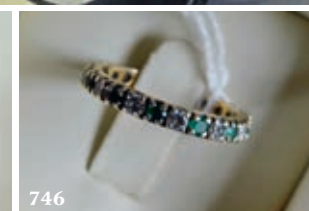
742



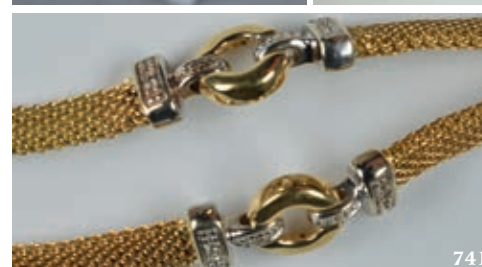
743



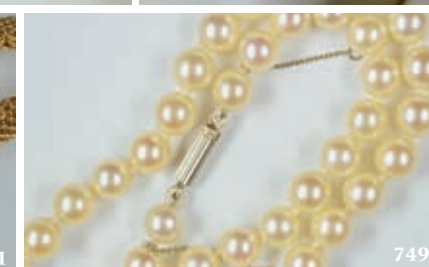
745



746



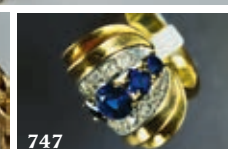
741



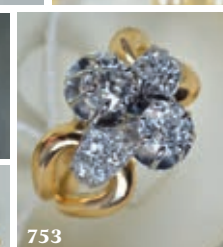
749



744



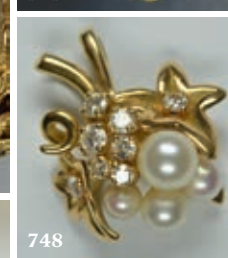
747



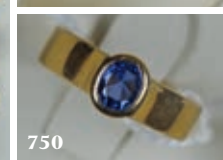
753



756



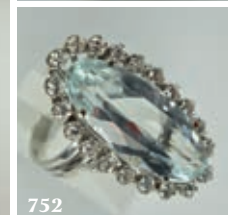
748



750



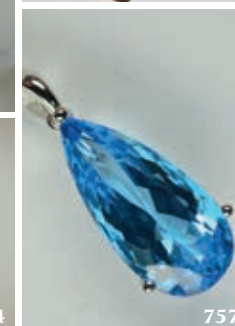
755



752



754



757



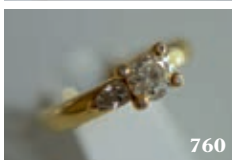
751



759



758



760



764



761



763



768



765



766



767



769



770



772



771



773



774



775

758

PARURE or et émeraudes :
bague TDD 60, 2 pendentifs,
boutons d'oreilles, poids 8 g

► 200 / 300 €

759

BRACELET articulé maillons en
or jaune feuilles serties de rubis
gravés et diamants
Poids 62,7 g

► 2.000 / 3.000 €

760

BAGUE jonc en or jaune sertie
d'un diamant pesant environ
0.75 carat entre 2 poires
Poids 5.9 g - TDD : 57

► 1.200 / 1.500 €

761

BRACELET ligne articulé en
or gris agrémenté de 32
diamants pour environ 2ct 50
Poids 21,3 g - long 18 cm

► 2.500 / 3.000 €

762

CHAUMET
BAGUE lien croisé or jaune et
diamants
Poids : 10.7 g - TDD 51 (avec
écrin)

► 2.000 / 2.500 €

763

BROCHE en platine, or,
diamants taillés en rose, et
3 perles
Poids : 7.7 g - long 5.5 cm

► 600 / 800 €

764

BAGUE rectangle sertie d'un
saphir entouré de diamants
Poids 5 g - TDD 54

► 1.500 / 2.000 €

765

COLLIER draperie en or jaune
Poids 21,4 g enfoncements

► 400 / 450 €

766

BAGUE marguerite en or et
platine sertie de diamants le
principal pesant environ 0.60
carat de taille ancienne
Poids 3,7 g

► 1.500 / 2.000 €

767

BAGUE en or gris sertie d'un
petit diamant au centre et
saphirs
Poids 2,7 g - TDD 55

► 400 / 500 €

768

ALLIANCE en or gris sertie en
tour complet de diamants
TDD 56 - poids 3,5 g

► 800 / 900 €

769

GOURMETTE or maillons ronds
Poids 19,4 g

► 380 / 400 €

770

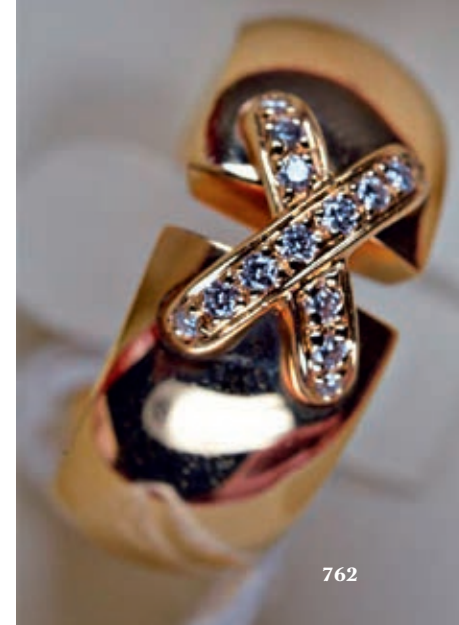
BAGUE en or gris diamants de
taille ancienne et saphirs
Poids 8,7 g

► 4.000 / 5.000 €

771

PARURE or émaillé noir :
2 broches et paire de
pendants d'oreilles sertis de
roses de diamants et perles,
travail du XIX^e siècle
Poids 48,7 g dans son écrin
sabot à la forme

► 1.500 / 2.000 €



762

772

BAGUE solitaire en or gris sertie
d'un diamant pesant environ
0.60 carat
Poids 5 g - TDD 50

► 1.000 / 1.200 €

773

CHOPARD
BAGUE Dissimo or rose (750
millièmes) gravée
Poids : 18.4 g - TDD 52
avec boîte et papiers

► 1.000 / 1.500 €

774

BRACELET jonc ouvrant en or
jaune sertie de diamants et
saphirs
Poids 22,2 g

► 1.000 / 1.500 €

775

BRACELET ligne en or jaune et
saphirs
Poids 13 g

► 400 / 500 €



778

776

BROCHE bouquet en or jaune sertie de diamants et pierres roses
Poids 18,6 g

► 600 / 700 €

777

PAIRE DE BOUTONS DE MANCHETTES pièces or
Poids 17,8 g

► 350 / 400 €

778

Un **DIAMANT** 1.02 carat avec son rapport d'analyse du LFG en date du 03/03/2017 précisant :
– son poids : 1.02 carat,
– sa couleur : D ,
– sa pureté : VS2

► 2.500 / 3.000

779

DEMI ALLIANCE or jaune sertie de petits diamants
Poids 2,3 g - TDD 53

► 200 / 300 €

780

BAGUE marguerite en or gris et platine sertie de diamants dont le principal pèse environ 0.30 carat
Poids 4,7 g - TDD 53

► 1.800 / 2.000 €

781

BAGUE 2 perles blanches diam. 12 mm monture or sertie de petits diamants
Poids 16,7 g - TDD 52

► 600 / 800 €

782

COLLIER perles de culture choker long 75 cm
poids 63 g sans fermoir

► 300 / 400 €

783

BAGUE solitaire monture or jaune sertie d'un diamant solitaire avec certificat DGI 26 mars 2018 n°142567325 poids 2.04 carats, couleur F, pureté I1
Poids 2,7 g

► 2.500 / 3.000 €

784

BAGUE citrine monture or sertie de petits diamants
Poids 8,2 g

► 300 / 400 €

785

BRACELET or sertie d'une topaze facettée
Poids brut 46,4 g - long 18 cm

► 800 / 1.000 €

786

BAGUE marguerite en or jaune et or gris sertie de diamants de taille ancienne
Poids : 5,3 g - TDD : 51

► 1.200 / 1.500 €

787

TIFFANY & CO
BAGUE solitaire en platine sertie d'un diamant pesant environ 0.25 carat
Poids 3,8 g - TDD 52
monture signée

► 800 / 1.000 €

788

BRACELET souple en or jaune mailles tressées
Poids 58,9 g
long 17,5 cm - larg 27 mm

► 1.200 / 1.400 €

789

BROCHE barrette en or et platine sertie d'un saphir rond et diamants
Poids : 6,7 g - long 7 cm

► 280 / 300 €

790

ÉLÉMENT de collier or et argent sertie de diamants de taille ancienne
Poids 49 g dans un écrin

► 1.500 / 2.000 €

791

BAGUE solitaire en or jaune sertie d'un diamant 1 carat monté sur griffes
Poids 3,2 g - TDD 48
avec son certificat du 4/01/82 indiquant couleur I pureté VVS1

► 1.500 / 2.000

792

COLLIER de perles de culture choker fermoir or
Long 56 cm

► 200 / 300 €

793

BRACELET manchette en or jaune travail filigrané
Poids 121 g

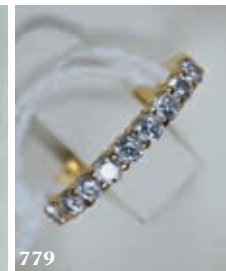
► 2.300 / 2.500 €



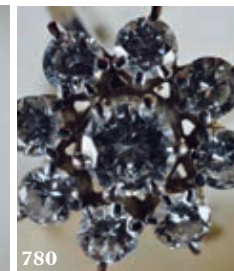
776



777



779



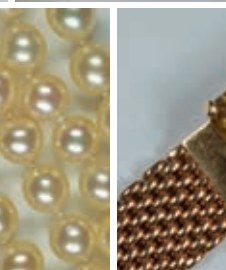
780



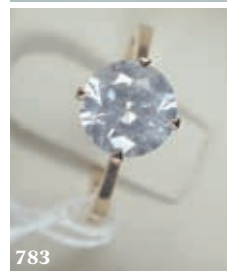
781



782



785



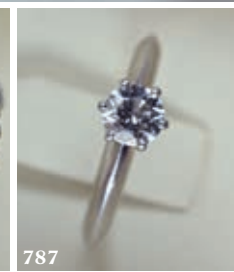
783



784



786



787



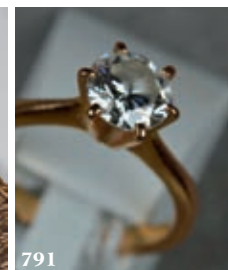
789



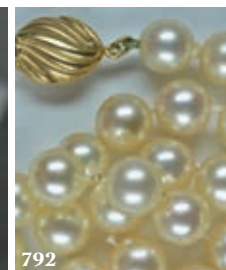
790



788



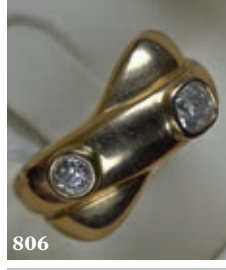
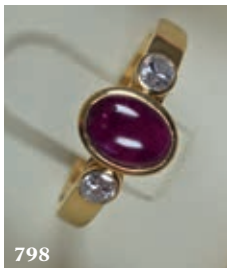
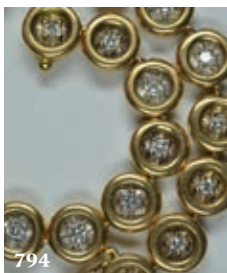
791



792



793



794

BRACELET en or jaune maillons ronds sertis de diamants
Poids 11.5 g - long 15 cm
▶ 250 / 300 €

795

CHOPARD
modèle **HAPPY SPIRIT**
COLLIER pendentif en or gris (750 millièmes)
Poids brut 43.1 g
avec coffret et certificat
▶ 1.500 / 2.000 €

796

CHAÎNE DE MONTRE or
Poids 24.3 g
▶ 450 / 500 €

797

COLLIER de perles de culture double rang fermoir or gris serti de rubis gravés
Long max. 66 cm - poids 84 g
▶ 2.500 / 3.000 €

798

BAGUE moderne sertie d'un rubis cabochon entre deux diamants ovales
Poids 4.5 g - TDD 61
▶ 800 / 1.000 €

799

BRACELET articulé en or jaune maillons en travail filigrané
Poids 31.5 g
▶ 600 / 700 €

800

ALLIANCE en or jaune sertie en demi tour de 8 diamants
Poids 3.9 g - TDD 55
▶ 600 / 800 €

801

GOURMETTE or. Poids 41 g
▶ 800 / 900 €

802

BROCHE TREMBLEUSE deux éléments en or et argent serties de diamants taille ancienne et roses
Poids 59.3 g
Dans son écrin à la forme avec éléments peignes et broches
▶ 1.200 / 1.500 €

803

BROCHE muguet en or gris sertie de petits diamants
Poids 10.3 g
▶ 400 / 600 €

804

BAGUE en or gris sertie d'une émeraude entourée de petits diamants
Poids 3.3 g - TDD 55
▶ 150 / 200 €

805

Paire de **BOUCLES D'OREILLES** fleurs en or gris (750 millièmes) sertie de petits diamants
Poids 1.5 g
▶ 200 / 300 €

806

BAGUE jonc en or jaune sertie de 2 diamants de taille ancienne
Poids 5.7 g - TDD 53
▶ 600 / 800 €

807

BAGUE en or gris sertie d'un diamant demi-taille pesant environ 0.50 carat entouré de petits diamants
Poids 3.3 g - TDD 56
▶ 1.300 / 1.500 €

808

BAGUE or sertie de pierres semi précieuses
Poids brut 3.5 g
▶ 100 / 150 €

809

BROCHE monture or camée pierre dure profil de femme
Haut 4 cm - poids brut 22.4 g
chocs à la monture
▶ 200 / 300 €

810

BROCHE or jaune perroquet sertie de rubis, saphirs, émeraudes et diamants
Poids 4.6 g
▶ 500 / 600 €

811

PARURE or, perles et améthyste : broche et bracelet
Travail du XIX^e siècle
Poids 62.1 g
▶ 1.200 / 1.500 €





812

812

BAGUE Toi et Moi en or gris et platine sertie de 2 diamants demi taille pesant chaque 2.50 carats
Poids 8.6 g - TDD 54
► 5.000 / 6.000 €

813

ALLIANCE en or gris diamants tour complet
Poids 5.5 g - TDD 56
► 300 / 400 €

814

CHAÎNE en or jaune
Poids 7.1 g - long 50 cm
► 140 / 150 €

815

BROCHE palmier or et pierres
Poids 13.7 g
► 250 / 300 €

816

COLLIER de perles de culture fermoir or
Long 46 cm
► 200 / 300 €

817

BRACELET maille souple accident
Poids 14.7 g
► 280 / 300 €

818

COLLIER or gris avec pendentif sertie de diamants
Poids : 9.6 g
► 300 / 400 €

819

BAGUE en or gris 14 carats sertie d'une émeraude poire et diamants
Poids 6.7 g - TDD 53
► 500 / 600 €

820

BROCHE pendentif de style Art Nouveau en or jaune sertie de pierres précieuses (Chevillard à Nancy)
Poids 18.2 g - long 8 cm
► 600 / 800 €

821

BOUTONS manchettes or
Poids 12.8 g
► 250 / 300 €

822

BAGUE chevalière or sertie d'un diamant
Poids 11.9 g - TDD 51
► 500 / 600 €

823

BAGUE en or gris 14 carats et pavage de diamants ronds et baguettes pour 2.19 carats
Poids 7.8 g - TDD 54
► 2.000 / 3.000 €

824

3 ALLIANCES, 2 CHEVALIÈRES, une BAGUE le tout en or jaune poids 28.4 g
► 550 / 650 €

825

DIAMANT de taille brillant sous scellé, accompagné de son certificat IGI n° D31712 daté du 5/6/1979, précisant :
- masse : 0.24 ct
- couleur : H
- pureté : VVS2
► 200 / 300 €

826

BAGUE en or jaune sertie d'une perle diam 14 mm
Poids 9 g - TDD 49/50
► 400 / 500 €

827

BROCHE OR pièce
Poids 12.5 g
► 200 / 300 €

828

BAGUE toi et moi en or jaune sertie d'un diamant de taille ancienne et pierre rose
Poids 3.8 g - TDD 53
► 600 / 800 €

829

COLLIER de perles de culture fermoir or et diamants - cassé
Long 47 cm
► 800 / 1.000 €

830

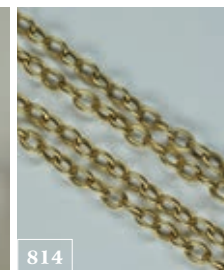
CHAÎNE et pendentif or gris sertie d'un diamant monté sur griffes pesant environ 0.50 carat
Poids 2.4 g
► 600 / 800 €

831

BAGUE 2 ors sertie d'un saphir rond et pavage de diamants
Poids 7.4 g - TDD : 63
► 600 / 800 €



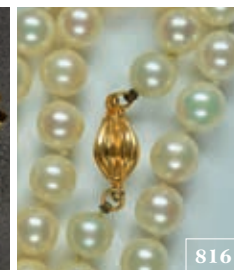
813



814



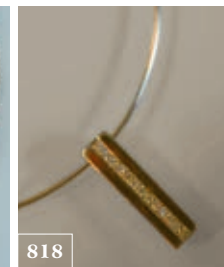
815



816



817



818



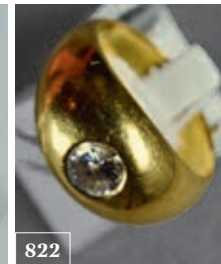
819



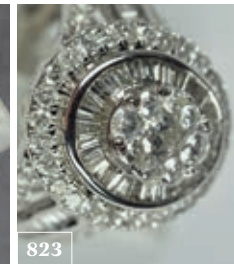
821



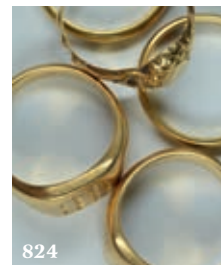
820



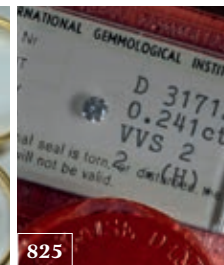
822



823



824



825



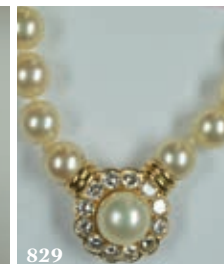
826



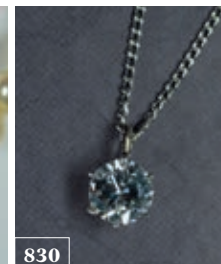
827



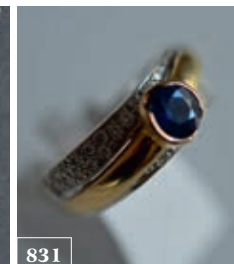
828



829



830



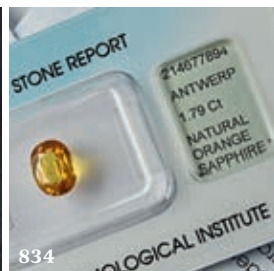
831



832



833



834



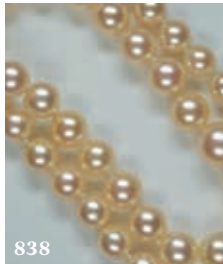
835



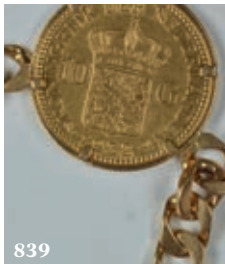
836



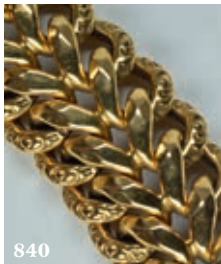
837



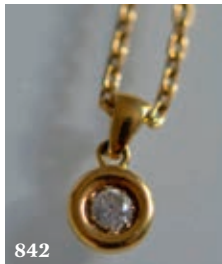
838



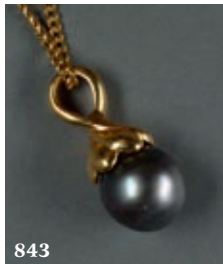
839



840



842



843



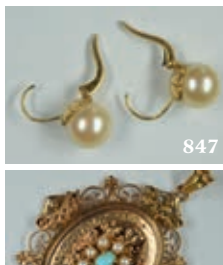
844



845



846



847



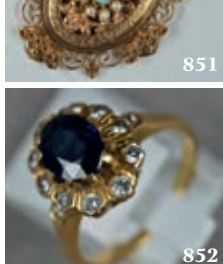
848



849



850



852

832

PENDENTIF en or gris serti d'une opale noire pesant environ 11 carats
Poids 3.4 g
▶ 400 / 500 €

833

BOUCLES d'oreilles motif carré en or gris serti d'un pavage de diamants princesse pour 1.37 carats
Poids 2.2 g
▶ 1.000 / 1.200 €

834

SAPHIR orange sur papier pesant 1.79 carat accompagné de son certificat de l'IGI en date du 20/06/2016
▶ 500 / 600 €

835

BROCHE en or jaune et petit diamant
Poids 9.4 g
▶ 250 / 300 €

836

3 BIJOUX or filigrannés
Poids 19.5 g
▶ 350 / 400 €

837

BRACELET en or rose 14 carats serti de diamants champagne pour 3.40 carats
Poids 9.2 g
▶ 1.000 / 1.200 €

838

COLLIER de perles de culture en chute fermoir or gris Long 54 cm
▶ 250 / 300 €

839

COLLIER en or pièce Poids 48.3 g
▶ 1.000 / 1.200 €

840

GOURMETTE en or jaune Poids 38.5 g - long 19.5 cm
▶ 750 / 800 €

841

BOUCLES d'oreilles en or gris serts de diamants triangles pesant environ 0.25 carat système alpa
▶ 400 / 500 €

842

COLLIER chaîne en or jaune sertie d'un pendentif serti d'un diamant pesant environ 0.15 carat
Poids : 6.9 g
▶ 300 / 400 €

843

CHAÎNE or avec PENDENTIF perle de Tahiti
Poids brut 9.2 g
▶ 250 / 300 €

844

COLLIER or mailles plates Poids 13.2 g - long 44 cm
▶ 250 / 260 €

845

BOUTONS d'oreilles serts de 2 diamants pesant 0.50 carats couleur supposée light yellow monture or 14 carats
Poids 1.3 g
▶ 1.000 / 1.200 €

846

CHAÎNE DE MONTRE or Poids 12.2 g
▶ 200 / 250

847

BOUCLES d'oreilles dormeuses en or et perle Poids 3.8 g
▶ 150 / 200 €

848

CHAÎNE DE MONTRE en or Poids brut 23 g
▶ 300 / 350 €

849

ALLIANCES, bague, chevalière en or Poids 19.7 g
▶ 360 / 380 €

850

BAGUE or gris sertie d'un zircon facetté et petits diamants Poids 6 g
▶ 800 / 1.000 €

851

PENDENTIF ouvrant en or jaune serti de petites perles et turquoises Poids brut 10 g Haut avec bélière 5.5 cm
▶ 350 / 400 €

852

BAGUE or saphir et petits diamants Poids 4.2 g - TDD 49
▶ 200 / 250 €



841

853

COLLIER de perles de culture
en chute
Long 56 cm fermoir or
► 100 / 120 €

854

BRACELET or ouvrant
Poids 17.6 g
► 350 / 400 €

855

BRACELET or sertie de pierres
semi-précieuses
Poids brut 22.6 g
► 200 / 300 €

856

BROCHE citrine facettée
Poids brut 21.8 g
► 150 / 200 €

857

CHAÎNE or et médaille
Poids 8.1 g
► 150 / 160 €

858

BAGUE en or jaune sertie
d'une aigle marine
rectangulaire
Poids 5.9 g - TDD 58
► 500 / 600 €

859

COLLIER perles eau douce
torsadé fermoir argent doré
► 100 / 120 €

860

ALLIANCE carrée or gris et
diamants
Poids 1.4 g
► 100 / 200 €

861

ÉPINGLE à cravate or et perle
Poids 3.1 g
► 100 / 120

862

COLLIER chaîne en or
pendentif ovale turquoise et
perles
Poids 10.8 g
► 150 / 200 €

863

BROCHE ronde or sertie d'un
petit diamant de taille ancienne
Poids 4.1 g
► 80 / 100 €

864

COLLIER en or ras du cou
5 chaînes
Poids 13.5 g - long 32.5 cm
► 250 / 300 €

865

PENDENTIF or miniature portrait
homme
Poids brut 7.1 g - diam. 28 mm
► 60 / 80 €

866

CHAÎNE en or jaune
Poids 5.6 g
► 110 / 120 €

867

BAGUE or sertie de diamants
et saphirs (manques)
Poids 2.8 g - TDD 50
► 150 / 200 €

868

BROCHE fleur or pistil sertie d'un
petit diamant
Poids 6.2 g
► 200 / 300 €

869

BROCHE en or gris sertie de
petits diamants
Poids 8.2 g
► 200 / 300 €

870

BRACELET jonc en jade vert
► 100 / 150 €

871

PENDENTIF en or jaune sertie
d'une citrine facettée
Poids 12 g - haut 3.5 cm
► 100 / 120 €

872

BAGUE en or jaune et argent
diamant de taille ancienne et
pierre bleu
Poids 2 g
► 100 / 150 €

873

BROCHE feuille or
Poids 7.2 g
► 130 / 140 €



853



855



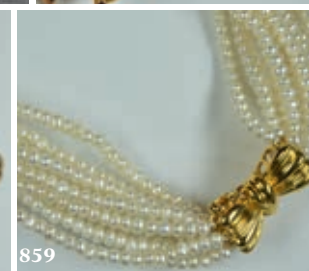
856



857



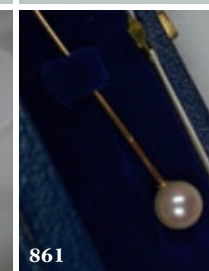
858



859



860



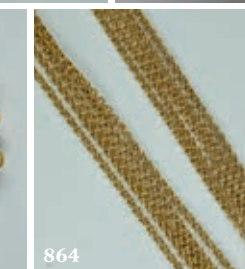
861



862



863



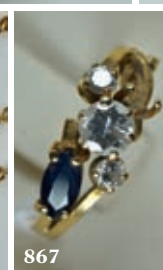
864



865



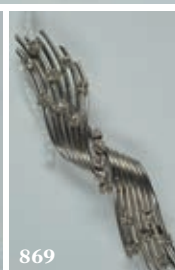
866



867



868



869



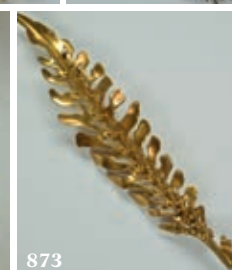
870



871



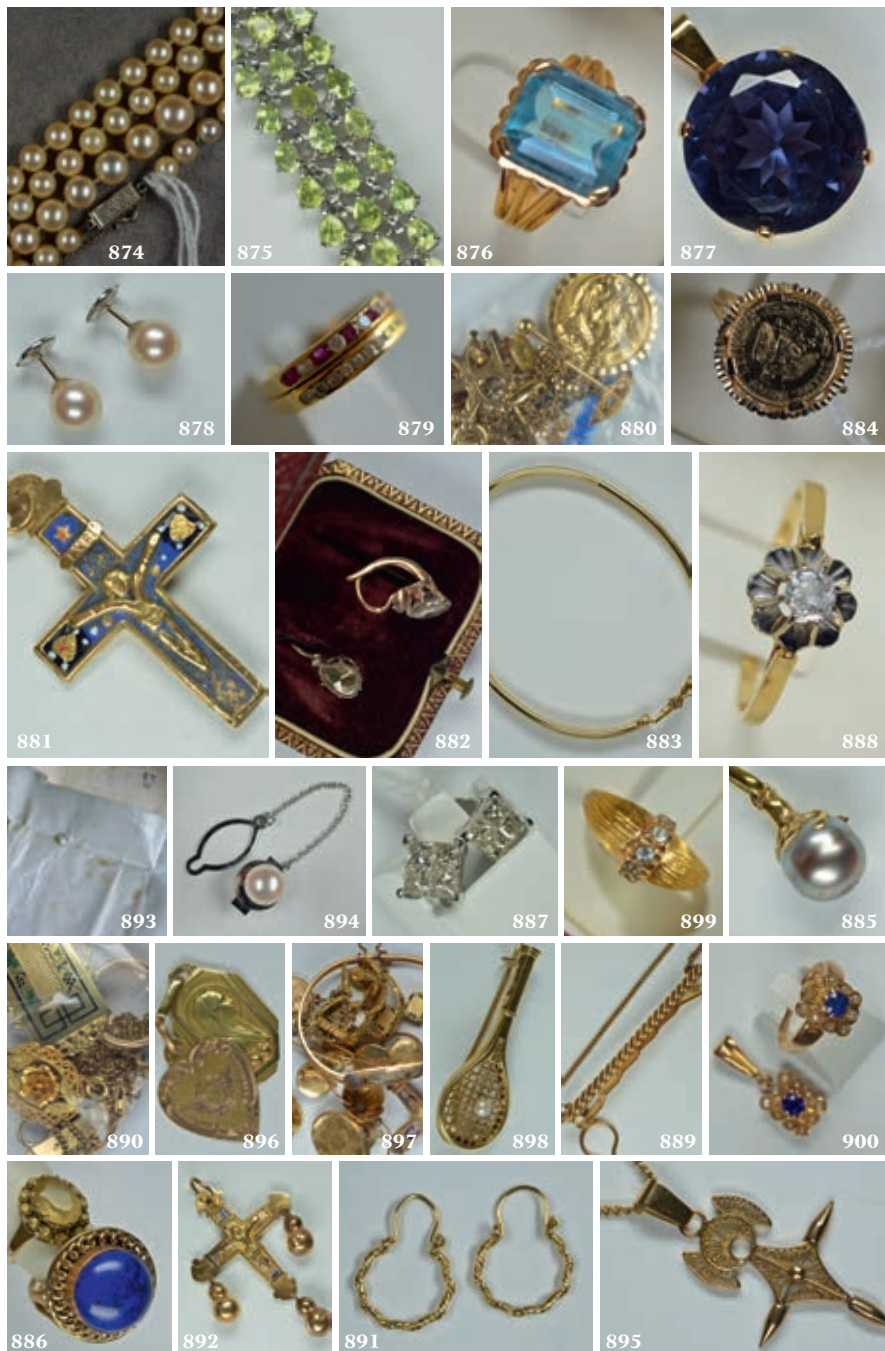
872



873



854



874

COLLIER de perles de culture
en chute fermoir or gris
Long 84 cm

► 80 / 100 €

875

BRACELET souple argent et
péridots. Poids 23 g

► 150 / 200 €

876

BAGUE en or jaune sertie d'une
aigle marine facettée
Poids brut 6.6 g - TDD 55

► 150 / 200 €

877

PENDENTIF en or jaune sertie
d'une pierre mauve facettée
Poids 7.3 g

► 80 / 100 €

878

2 BOUCLES d'oreilles or gris et
perles système alpa

► 100 / 150 €

879

BAGUE en or jaune sertie d'une
ligne de diamants et d'une
ligne de rubis et diamants
Poids : 3.4 g - TDD : 51

► 200 / 300 €

880

SACHET or. Poids 10.1 gr

► 200 / 220 €

881

CROIX réversible or et émail
accat. Poids 3.1 g

► 60 / 80 €

882

DORMEUSES en or jaune et
pierres. Poids 2.4 g

► 50 / 80 €

883

JONC or
Poids 5.3 g petit choc

► 100 / 150 €

884

BAGUE or pièce mexicaine
Poids 5 g - TDD 55

► 100 / 120 €

885

PENDENTIF perle Tahiti monture
or poids 2.7 g

► 100 / 120 €

886

2 BAGUES or et pierres
Poids brut 11.4 g

► 80 / 100 €

887

BOUTONS d'oreilles en or gris
14 carats serti d'un pavage de
diamants de taille princesse
pour 0.61 carats
Poids 1 g

► 300 / 400 €

888

BAGUE petit solitaire diamant
de taille ancienne monture or
Poids 1.9 g

► 50 / 60 €

889

PINCE à cravate or
Poids 8.1 g

► 160 / 180 €

890

LOT or. Poids 23 g

► 350 / 400 €

891

BOUCLES d'oreilles petites
créoles or. Poids 2 g

► 40 / 50 €

892

CROIX or traces émail
Poids 4 g

► 80 / 100 €

893

DIAMANT de taille ancienne
pesant environ 0.15 carat

► 80 / 100 €

894

ÉPINGLE DE CRAVATE perle du
Japon monture métal

► 20 / 30 €

895

CHAÎNE et pendentif croix
filigrané
Poids 7.9 g

► 150 / 200 €

896

MÉDAILLES religieuses
Poids 3.7 g

► 60 / 80 €

897

Lot de petits BIJOUX en or en
l'état. Poids brut 46.8 g

► 700 / 800 €

898

BROCHE raquette de tennis or
et perle
Poids 1.2 g

► 20 / 30 €

899

BAGUE or (585 millièmes) et
pierres blanches
Poids 4.2 g - TDD 57

► 60 / 80 €

900

PENDENTIF et BAGUE or pierre
bleu et perle
Poids 5.3 g

► 100 / 150 €

901

BRACELET or

Poids 2.8 g

► 60 / 70 €

902

ALLIANCE or gris

Poids 2.8 g TDD 59

► 50 / 60 €

903

BOUCLES d'oreilles pièces or

Poids 3.7 g

► 60 / 80 €

904

ÉPINGLE or trèfle petit diamant

Poids 1.7 g

► 50 / 80 €

905

MÉDAILLE Vierge en or jaune

Poids 2.9 g

gravée

► 60 / 80 €

906

BOUCLES d'oreilles or et émail

Poids 2.4 g

► 50 / 60 €

907

ÉPINGLE or

Asie

Poids 2 g

► 40 / 50 €

908

PENDENTIF or avec épingle

métal

Poids 4gr

► 80 / 100 €

909

MÉDAILLON rond or

poids brut 6.2 g

Diam 3 cm

► 60 / 80 €

910

BAGUE monture or gris

14 carats et perle

Poids 4 g - TDD 53

► 50 / 60 €

911

BAGUE monture or perle et

pierre bleue

Poids 2.5 g - TDD 54

► 50 / 60 €

912

MONTURE DE DORMEUSES en

or jaune avec petit diamant

Poids 4.2 g

► 100 / 150 €

913

BAGUE améthyste

Poids monture or 3.1 g

► 40 / 50

914

COLLIER de perles de culture

en chute fermoir or

Long 55 cm

► 80 / 100 €

915

ÉPINGLE de cravate or et onyx

Poids 2.3 g, pointe pliée

► 30 / 50 €

916

BROCHE en or jaune

branche sertie d'émeraudes

(manque 1), diamants et

cabochons de pierres roses

Poids 5.5 g - H. : 6.5 cm

► 80 / 100 €

917

BRACELET en métal doré

7 maillons micro mosaïque

(accdt)

► 50 / 100 €

918

PENDENTIF or Tong

Poids 2.7 g

► 50 / 60 €

919

BROCHE barrette or et pierre

Poids 2.7 g

► 50 / 80 €

920

CROIX St Esprit or et pierres

rouges

Haut 9 cm - poids brut 17 g

► 100 / 150 €

921

BAGUE en or jaune sertie

d'une pierre bleue facettée

Poids 5.2 g - TDD 55

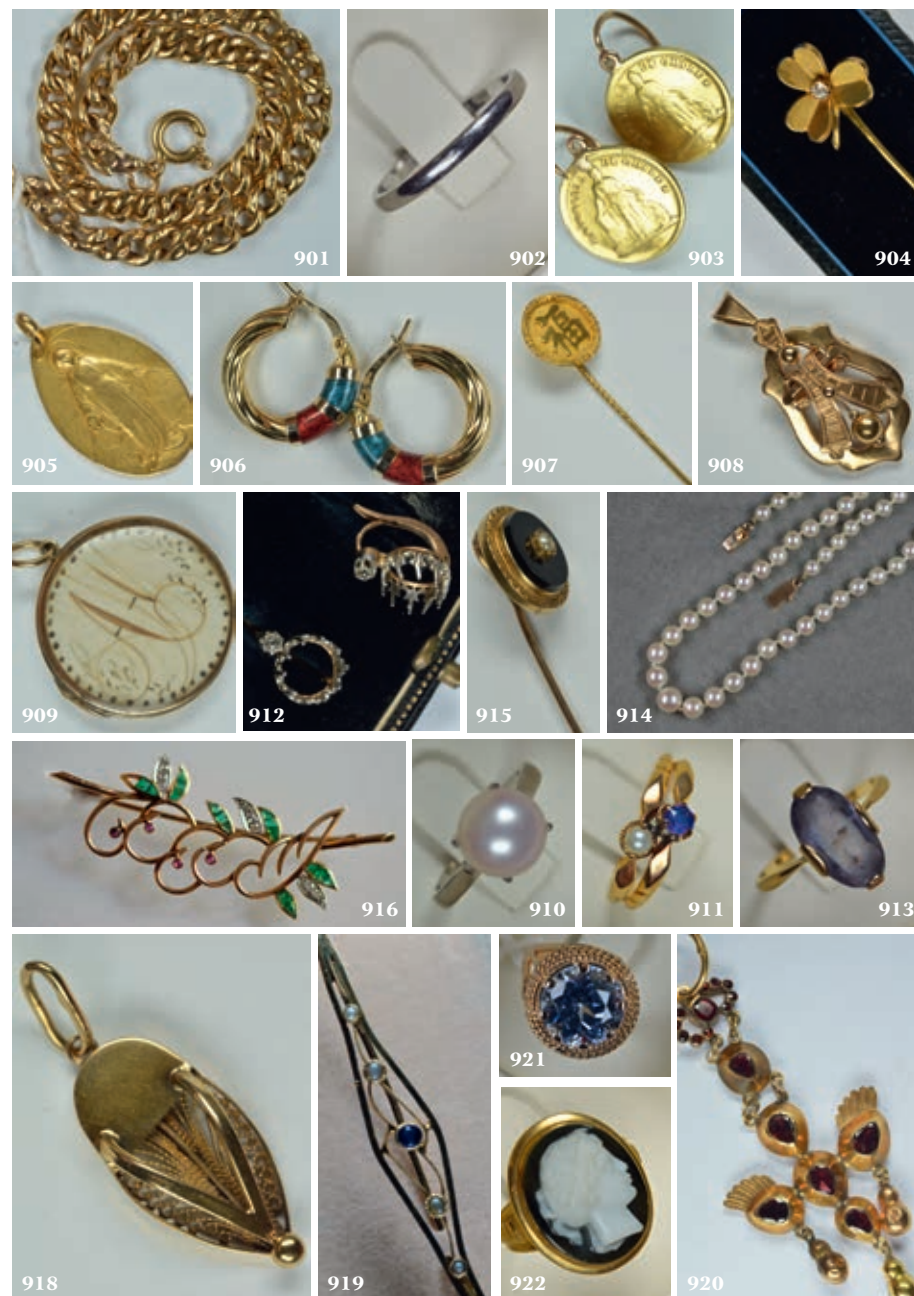
► 80 / 100 €

922

BAGUE camée monture or

Poids brut 5.1 g - TDD 49

► 80 / 100 €



Conditions de vente

COUTON VEYRAC JAMAULT est un Opérateur de Ventes Volontaires aux enchères publiques régie par la loi n° 2000-642 du 10 juillet 2000. En cette qualité, COUTON VEYRAC JAMAULT agit comme mandataire du vendeur. Le commissaire-priseur n'est pas partie au contrat de vente qui unit exclusivement le vendeur et l'adjudicataire.

1. EXPOSITION : Conformément à la loi, les indications portées au catalogue engagent la responsabilité de COUTON VEYRAC JAMAULT, sous réserve des éventuelles modifications aux descriptions du catalogue qui seront annoncées verbalement pendant la vente et portées au procès-verbal de la vente. Une exposition préalable permettant aux acquéreurs de se rendre compte de l'état des objets mis en vente, il ne sera admis aucune réclamation une fois l'adjudication prononcée, les biens étant vendus dans l'état où ils se trouvent au moment de la vente avec leurs imperfections, défauts & accidents. Il est de la responsabilité des futurs enchérisseurs d'examiner chaque bien avant la vente. L'absence d'indication d'une restauration, d'un accident ou d'un incident dans le catalogue ou verbalement n'implique nullement qu'un bien soit exempt de tout défaut présent, passé ou réparé. De même, la mention de quelque défaut n'implique pas l'absence de tout autre défaut. Les dimensions et les estimations sont communiquées à titre indicatif. L'état des cadres n'est pas garanti, les restaurations d'usage et retentillages sont considérés comme des mesures conservatoires n'entraînant pas de dépréciation. Les attributions à un artiste donné, émises dans ce catalogue, ne sont pas des données objectives et immuables : elles reflètent notre analyse et l'opinion majoritaire chez les spécialistes au moment où le catalogue est mis sous presse. Ce consensus est susceptible d'évoluer dans le temps, en même temps que les connaissances. Les lots en argent présentés en vente sont, sauf mention contraire, titré à 925/1000^{ème}. L'horlogerie est vendue sans garantie de fonctionnement. Tous les bijoux en or sont au titrage de 750/1000^{ème} sauf indication contraire.

2. DÉROULEMENT DE LA VENTE : La vente est faite au comptant et est conduite en euros. Le plus offrant et dernier enchérisseur est l'adjudicataire. Il s'engage à régler personnellement et immédiatement le prix d'adjudication augmenté des frais à la charge de l'acquéreur et de tout impôt ou taxe qui pourrait être exigible. Il doit justifier de son identité et de ses références bancaires. Les chèques et virements sont libellés en euros (€) à l'ordre de COUTON VEYRAC JAMAULT. A défaut de paiement, l'objet pourra être remis en adjudication sur folle enchère immédiatement ou à la première opportunité. L'acheteur est censé agir pour son propre compte, sauf dénonciation préalable de mandataire pour le compte d'un tiers acceptée par COUTON VEYRAC JAMAULT. La maison de ventes se réserve le droit de refuser toute enchère, d'organiser les enchères de la façon la plus appropriée, de déplacer certains lots lors de la vente, de retirer tout lot de la vente, de réunir ou séparer des lots. En cas de contestation, elle se réserve de désigner l'adjudicataire, de poursuivre la vente ou de l'annuler, ou encore de remettre le lot en vente. Dès l'adjudication prononcée, les objets adjugés sont placés sous l'entière responsabilité de l'acquéreur.

3. FRAIS DE VENTE :

Les acheteurs paieront en sus des enchères, par lot, les frais et taxes de 24 % TTC (sauf contre-indication sur l'en-tête d'une vente). Pour les lots acquis via www.interencheres-live.com, en ordre secret ou enchère live, une majoration induite par ce service de 3.60 % TTC sera portée.

4. MODES DE RÈGLEMENT ACCEPTÉS :

- **par virement bancaire** en euros : dans tous les cas, en particulier pour les montants supérieurs à 23.000 € et pour les règlements des acquéreurs étrangers.
- **par carte bancaire à l'étude ou à distance (sur une banque française uniquement)**
- **en espèces (frais et taxes comprises)** : jusqu'à 1.000 € pour les particuliers ou commerçants français / et les commerçants non résidents français ; jusqu'à 15.000 € pour les résidents étrangers non commerçants sur présentation de leurs papiers d'identité et de justificatifs.

CREDIT AGRICOLE NANTES LADMIRAUT			
CODE ETABLISSEMENT 14706	CODE GUICHET 00041	N° DE COMPTE 32156958000	CLE RIB 72
IBAN FR76 1470 6000 4132 1569 5800 072			
CODE SWIFT AGRI FR PP 847			

5. ORDRES D'ACHAT ET DEMANDES DE TÉLÉPHONE : Ils devront être transmis par écrit, accompagnés d'une copie d'une pièce d'identité de l'enchérisseur et d'un relevé d'identité bancaire ou d'une lettre accréditive de la banque, au plus tard 24 heures avant la vente. Le Commissaire-priseur se réserve le droit de refuser une demande si l'enchérisseur ne présente pas suffisamment de garanties. La société de vente ne peut être tenue pour responsable en cas d'erreurs ou de manquements concernant les ordres d'achat écrits ou téléphoniques. Dans le cas d'ordres d'achat d'un même montant pour un même lot, l'ordre déposé le premier sera préféré. Si une dernière enchère en salle se trouve à égalité avec un ordre écrit, le lot sera adjugé à la personne présente en salle. Les pas d'enchères sont à la discrétion du commissaire-priseur.

6. ENCHÈRES EN LIGNE VIA www.interencheres-live.com :

Une préinscription de l'adjudicataire sur le site est nécessaire, en renseignant les éléments relatifs à l'identité et à la carte bancaire. L'adjudicataire accepte, de ce fait que www.interencheres-live.com communique à la S.V.V. tous les éléments relatifs à son inscription et sa carte bancaire. La société de vente se réserve le droit de demander un complément d'information avant son inscription définitive pour enchérir en ligne. Toute enchère en ligne sera considérée comme un engagement irrévocable d'achat. Le procès-verbal du LIVE n'est pas contractuel : les enchères gagnantes vous seront confirmées après la vente par le commissaire-priseur. En cas de simultanéité d'enchères entre la salle et le réseau internet, prééminence sera donnée à la salle. L'adjudicataire en ligne autorise la société de vente, si elle le souhaite, à utiliser les informations de carte bancaire pour procéder au paiement total ou partiel des acquisitions, y compris les frais à la charge de l'acheteur.

7. DOUBLE ENCHÈRE : En cas de double enchère reconnue effective par le Commissaire-priseur, l'objet sera remis en vente, tous les amateurs présents pouvant concourir à cette deuxième mise en adjudication.

8. PRÉEMPTION DE L'ÉTAT FRANÇAIS : L'État français dispose d'un droit de préemption conformément aux textes en vigueur. L'exercice de ce droit intervient immédiatement après l'adjudication, le représentant de l'État manifestant alors la volonté de ce dernier de se substituer au dernier enchérisseur et devant confirmer la préemption dans les 15 jours. COUTON VEYRAC JAMAULT n'assumera aucune responsabilité du fait de la préemption de l'État français.

9. ENLÈVEMENT DES ACHATS : Aucun lot vendu ne sera délivré avant un règlement intégral des sommes dues, par virement constaté sur le compte bancaire de la société de vente, en espèces ou encaissement définitif du chèque. Le démontage et le transport sont à la charge de l'acquéreur ainsi que toute dépense afférente à ces opérations. Les achats seront gardés pendant 14 jours à titre gracieux. Passé ce délai, des frais de dépôt seront supportés par les acquéreurs au tarif de 8 € TTC par jour calendaire et par lot avec un minimum de frais de manutention et de magasinage de 40 € TTC. La manutention et le magasinage n'engagent pas la responsabilité de Couton Veyrac Jamault, en cas de dommage de l'objet. C'est un service rendu par la maison de vente qui se réserve la possibilité d'y renoncer si les conditions légales ou pratiques présentent le moindre risque. Les délais ne sont pas garantis et sont tributaires de l'activité de la société. Le coût de l'emballage (entre 5 et 30 € HT) et l'expédition (Colissimo) sont à la charge de l'acquéreur, si ces conditions ne leur conviennent pas, les acheteurs peuvent organiser eux-mêmes le transport. Ne sont pas expédiés : les lots adjugés en-dessous de 100 €, les cartons de bibelots, les encadrements sous verre, les verreries et la céramique sauf pièce individuelle. Le poids de chaque colis n'excédant pas 30kg.

10. L'EXPORTATION : de tout bien hors de France peut être soumise à l'obtention d'autorisation d'exporter que ce soit dans un état membre ou hors de l'Union Européenne. Il est de la responsabilité de l'acheteur d'obtenir l'autorisation d'exportation. Le fait qu'une autorisation d'exportation requise soit refusée ou tardive, ne pourra justifier l'annulation de la vente, ni aucun retard de paiement du montant total dû. Le décret n°2004-709, du 16 juillet 2004, modifiant le décret 93-124 du 29 janvier 1993, précise que tout objet ancien (ayant plus de 50 ans d'âge), peintures et tableaux d'une valeur supérieure à 150.000 €, objets d'art et mobilier d'une valeur supérieure à 50.000 €, doit avoir un certificat de la Direction des Musées de France autorisant l'exportation.



COUTON - VEYRAC - JAMAULT

Hôtel des ventes de Nantes - 8 rue Miséricorde - 44000 Nantes

Tél. : 02 40 89 24 44 - Fax : 02 40 47 09 99 - contact@enchères-nantes.com

AGRÉMENT 2002 - 0370