

ivoire
CHARTRES

FRANCE - CHARTRES - GALERIE DE CHARTRES
SAMEDI 13 NOVEMBRE 2021



JOUETS
DE COLLECTION



Elsa GODY-BAUBAU - Jean-Pierre LELIÈVRE - Pascal MAICHE - Alain PARIS - Caroline RIVIÈRE

Conditions de la vente et de paiement

- La vente a lieu aux enchères publiques.
- Elle se fera au comptant. Les acquéreurs paieront en sus des enchères :

20 % TTC

- **Les dimensions et les états sont donnés à titre indicatif : les expositions ayant permis l'examen des objets. Cependant les Commissaires-Priseurs garantissent l'authenticité des objets qui sont proposés.**
- En cas de paiement par chèque non certifié ou sans preuve d'identité suffisante, la délivrance des objets pourra être différée jusqu'à encaissement.
- La Galerie de Chartres est adhérente au Registre central de prévention des impayés des Commissaires priseurs auprès duquel les incidents de paiement sont susceptibles d'inscription. Les droits d'accès, de rectification et d'opposition pour motif légitime sont à exercer par le débiteur concerné auprès du Symev 15 rue Freycinet 75016 Paris.

Ordres d'achat

- Les Commissaires-Priseurs se chargent d'exécuter gratuitement les ordres d'achat qui leur sont confiés, en particulier pour les amateurs ne pouvant assister à la vente.
- Au plus tard la veille de la vente 18h.
- Aucune enchère par téléphone pour les lots dont l'estimation minimum est inférieure à 150 €.
- All purchases will be paid on cash. The buyers will have to pay an additional charge of 20% on their purchases.
- Orders can be placed by auctioneers who will also represent those who cannot attend the sale personally.

Estimations

Vous trouverez dans ce catalogue les estimations. Celles-ci n'engagent pas la responsabilité des Commissaires-Priseurs. La passion des acheteurs et l'état des objets peuvent aboutir à des prix supérieurs ou inférieurs. Les estimations sont données à titre indicatif.

Expertise

Le Commissaire-Priseur est compétent pour effectuer toutes expertises pour partage amiable et assurance.

Réservations d'hôtel - Office de Tourisme

Le secrétariat de la Galerie de Chartres se tient à votre disposition pour tous renseignements sur l'hôtellerie à Chartres. Vous pouvez également consulter l'Office de Tourisme au 02 37 18 26 26.

Catalogues et résultats en ligne

www.ivoire-chartres.com - www.interencheres.com/28001

Accès à Chartres

• Avion

Chartres se trouve à trois quart d'heure de l'aéroport d'Orly par l'autoroute A 10-A11 (E05 puis E50).

• Autoroutes

Chartres est située à 89 kms au Sud-Ouest de Paris. Elle est reliée à Paris par l'autoroute A 10-A11 (E05 puis E50) et l'autoroute de l'Ouest.

• Pour les amateurs de trains,

Chartres est desservie par une gare S.N.C.F. en liaison avec la gare de Paris-Montparnasse (un train environ chaque heure)

Parking :

Deux parking souterrains à proximité de la Galerie de Chartres :
(forfait dimanche 3,80 €)

Parking : "Cœur de ville" : Entrée : "Epars"

Parking : "Cathédrale"

Parking de surface : Parking Sainte Foy
dit parking Monoprix

Expositions à la Galerie de Chartres 7 bis rue Collin d'Harleville

sous réserve des dispositions sanitaires (port du masque)

VENDREDI 12 NOVEMBRE DE 14H À 18H

SAMEDI 13 NOVEMBRE DE 9H À 12H

GALERIE DE CHARTRES sarl

Société de ventes volontaires (2002 180)

Elsa GODY-BAUBAU - Pascal MAÏCHE

Alain PARIS - Caroline RIVIÈRE

Jean-Pierre LELIÈVRE

Commissaires priseurs



DE NOS BUREAUX

Galerie de Chartres

10, rue Claude Bernard

28630 Le Coudray

Tél. 02 37 88 28 28 - Fax : 02 37 88 28 20

email : chartres@galeriedechartres.com

N° TVA intra communautaire- FR : 37 442 358 776 000 15

Protection des données personnelles - RGPD

En application du règlement applicable au 25 mai 2018, la Galerie de Chartres SARL assure la confidentialité des données personnelles qui lui sont confiées.

La loi du 6 janvier 1978 relative à l'informatique, aux fichiers et aux libertés confère à l'internaute le droit d'accéder, de rectifier, de compléter, d'actualiser ou d'effacer les informations qui le concernent. À ce titre, l'internaute peut exercer ce droit à tout moment en adressant un courrier à la Galerie de Chartres.

SAMEDI 13 NOVEMBRE 2021 À 10H

JOUETS DE COLLECTION

À 10h : N° 1 à 195

Jeux – Quiralu, C.B.G. et soldats divers – Jouets japonais – Documentation –
Jouets après-guerre – Joustra : Collection de Monsieur Nicolas Léonard –
Machines à vapeur – Meccano

À 14h : N° 200 à 489

Penny Toys – Jouets mécaniques – Motos – Aviation dont collection de M. X. –
Bateaux dont collection bretonne de M. D.- Automobiles à pédales –
André Citroën – Automobiles

DIMANCHE 14 NOVEMBRE 2021 À 10H ET 14H

CHEMIN DE FER ÉCARTEMENTS 0 ET 1 DONT COLLECTION JEAN-LOUIS COURTAUDON

VOIR CATALOGUE N° 2 ET PLAQUETTE



347

Vous pouvez enchérir sur internet :



FRANCE - CHARTRES - GALERIE DE CHARTRES

SAMEDI 13 NOVEMBRE 2021

À 10h : N°1 à 195 **Jeux – Quiralu, C.B.G. et soldats divers – Jouets japonais – Documentation – Jouets après-guerre**
Joustra : Collection de Monsieur Nicolas Léonard
Machines à vapeur – Meccano

À 10h : Jeux

1 "Jeux", coffret de jeux de société

à deux étages, garni de papier rouge.

50 / 80

2 Trois jouets musicaux lithographiés :

pipeau à décor de Mickey (Italie SFC), tambour à décor de Félix le Chat et une crécelle à décor de clown.

80 / 120

3 M.J. & Cie, jeu de course version automobile

jouet mécanique dans son coffret (certains pilotes acc., petits manques). Etat d'usage.

150 / 200

4



4 G. de Andreis, Marseille : deux boîtes à biscuits

en tôle lithographiée : autobus Molié "Voyage aux pays des douceurs", sur roues (manque deux), 29 cm. Etat grenier (chocs, usures) et une partie de boîte similaire tramway "J. Cateland La tour du pin" (manque les roues, usures), 20 cm.

300 / 400

5 Joueur de mandoline en composition peinte

tout articulé. Style Bon Dufour. Fin XIX^e. 32 cm.

40 / 60

3



6

6 JRD, d'après Disney, Blanche-Neige et les 7 nains

6 personnages en céramique peinte. Travail des années 50. H. max 14 cm (manque Atchoum, acc. et petits manques de peinture sur les nains).

200 / 300

7 Les Jouets Création, Pinocchio

mécanique en céramique. 19 cm.

60 / 100

7



Quiralu – C.B.G et soldats divers



10

- 10 C.B.G, armée d'Afrique en plomb creux**
graphisme géométrique stylisé : cavalier et onze zouaves ou spahis (12 cm), tenue bleue ou tenue bleue et rouge. L'ensemble peinture d'origine entre bel état et usé. Vers 1935-40.

300 / 500

- 11 France, BF : zoo, 37 animaux en plomb creux**
dont girafes, crocodile, lion, buffle, loutre (petites écaillures).

300 / 400



12

- 12 Allemagne, zoo : trente-trois animaux**
en composition dont exotique et chiens. Entre 6 et 17 cm.

300 / 500

- 13 France, plâtre et farine : char**
et 14 soldats différents positions.

70 / 100

- 14 France, plomb creux et fonte d'aluminium :**
soldats, chevaux et divers.

70 / 100

- 15 France plomb creux, fantassins et cavaliers**
Far-west (8 pièces), moyen-âge (8), Afrique et Inde (11), 1^{er} Empire (16) et divers (11). Certaines avec étiquette des Magasins réunis Montparnasse.

100 / 150

- 16 Quiralex - Boislux, Jouet français incassable**
boîte vide.

40 / 60

- 17 Quiralu (principalement) la ferme**
170 pièces plus accessoires dont 21 hommes et 8 femmes, animaux de basse-cour, troupeau de moutons, de vaches, de chevaux, chiens et chats, taureau, végétation et barrières. Etats divers, entre bel état et état moyen. On y joint deux bâtiments agricoles en bois peint ou mélaminé.

150 / 250



18

- 18 Militaria, exceptionnelle collection plus de 120 coiffures militaires miniatures**
en plomb peint dont marque BF. Bel état. On y joint trois fusils, deux gourdes, un car et une sacoche.

800 / 1 200

- 19 Solido, deux canons à transformation, un en boîte**
On y joint un canon CR en tôle peinte façon camouflage.

40 / 60

Jouets japonais



25



27

- 22 Japon vers 1950, trois petites voitures**
avec mitrailleuse, à friction, pierre à briquet. 10 cm.
30 / 50
- 23 Japon, Alps : bûcheron buvant.**
Battery Toys.
70 / 100
- 24 Japon, S et E : "Beauty Parlor"**
Chez le coiffeur. Beau Battery Toys (manque une main).
100 / 150
- 25 Japon, Mar Toys : Mickey joueur de tambour**
jouet téléguidé à piles (fil coupé sinon bel état).
100 / 150
- 26 Japon, TM , moto de police**
Battery Toy avec personnage acrobatique. Bon état. 30 cm.
100 / 150
- 27 Japon, robot joueur de tambour mécanique**
en tôle bleu métallisé, R57. Bel état mais manque le tambour.
100 / 150

Documentation

- 30 Clive Lamming, Jep, Le jouet de Paris 1902-1968**
ed. Adrien Maeght. Très bon état.
70 / 100
- 31 Jean Blanche - Citroën**
Gouache, peinture à aérographe pour Heller.
200 / 300
- 32 René Bellu,**
"Toutes les Citroën des origines à nos jours"
(automobiles réelles), ed. Jean-Pierre Delville, bon état.
15 / 30
- 33 C.I.J - Citroën, intéressants documents**
dont l'ouvrage "Histoire des Jouets Citroën" de Paul Weill et Jean-Raoul Chaigné, 1981, dans lequel a été placé par les anciens de la C.I.J 8 photographies amateur représentant "la bureaucratie" de l'usine en 1936. On y joint deux petits catalogues C.I.J ou Europarc en couleur et des documents divers.
100 / 150

Jouets après-guerre

- 36 Joustra, France, auto-obstacle 2005**
mécanique. Bel état, en boîte réf. 2005 (état d'usage).
60 / 100
- 37 Joustra, Dauphine grise à friction**
30 cm. Bel état, dans sa boîte réf. 2060 (défraîchie).
50 / 80
- 38 Joustra, automitrailleuse Lorraine**
mécanique. Bel état, en boîte (défraîchie).
30 / 50
- 39 Joustra, camion de pompier**
mécanique, à grande échelle et nacelle verticale, cabine Bernard (légères usures).
40 / 60



41



42



47



48



49

40 Joustra, France : camion série militaire

à friction avec mitrailleuse et tireur (sous blister). En boîte réf. 711.

30 / 50

41 Joustra, Express Europe : car mécanique

en tôle lithographiée à escalier escamotable avec conducteur, avec sa clé (légères usures).

70 / 100

42 Joustra, trolleybus Gare-Mairie mécanique

en tôle lithographiée, à sonnette, avec conducteur, avec sa clé. Bel état d'usage, (petites traces de rouille).

60 / 100

43 Joustra, trois bus touristiques à piles en tôle lithographiée :

Eurobus rouge, Atlas beige et Touring rouge et beige à toits ouvrants avec chauffeurs et valises. On y joint une boîte Eurobus (légères usures).

100 / 150

44 Joustra, Autotransporter réf. 638

tracteur cabine bernard bleu mécanique (rouille) et sa remorque plastique, avec cale-roues, dans sa boîte (usures).

40 / 60

45 Joustra Concorde électrique

(rouille). Dans sa boîte réf. 3573.

50 / 80

46 Joustra, France, échelle 1 / 43°

grue de construction (bel état). En boîte réf. 4000.

20 / 40

47 Joustra, France, série Cadet DS 19

à friction, (piqûres au toit, une roue blanchie sinon bel état). En boîte réf. 2200.

60 / 100

48 France Jouets, DS 19 P20

téléguidée électrique. Dans sa boîte, très bel état.

80 / 120

49 Gégé, DS 19 électrique

téléguidée en plastique blanc. En boîte état grenier.

60 / 100

50 Minic (Grande-Bretagne), autobus double-decker

mécanique, rouge. En boîte. 18 cm.

50 / 80

51 JNF (Western Germany), "Solo"

Mercedes de course gris métallisé, à piles (rouille au boîtier). En boîte. 24 cm.

150 / 200

52 Schuco, Examico 4001, mécanique

verte. En boîte avec notice (roues à refixer, déchirures).

50 / 80

53 Schuco, Electro Synchronatic 5700

décapotable Packard verte, avec accessoires de téléguidage. Etat d'usage. Dans sa boîte.

80 / 120

54 Schuco Studio, automobile de course mécanique

rouge, réf. 1050. 14 cm.

30 / 50



55

55 Schuco, Elektro-phenomenal 5503

cabriolet Mercedes vert dans sa boîte avec quilles et volant de guidage, bel état

250 / 400

56 C.I.J, Nervasport de course rouge

mécanique, roues caoutchouc, (légères usures d'usage). 36 cm. Dans une boîte diorama L.R.

100 / 150

57 Vébé, GMP, camion citerne "Liquides inflammables 1^{re} catégorie"

mécanique en tôle rouge, pneus caoutchouc, avec chauffeur en composition (jambe acc.). Bel état d'usage. 36 cm.

150 / 200



57



58

58 Jouet Mont-blanc, camion benne

mécanique en tôle brune et rouge, avec relevage mécanique de la benne, avec chauffeur. Dans sa boîte avec sa clé et sa notice. Très bel état.

250 / 400

59 Paya contemporain, reproduction de la grande berline

mécanique bleue à filets jaune et rouge. Bon état. 48 cm.

100 / 150

60 Märklin contemporain, camion Reichspost

n° 1989, mécanique, rouge et noir. Neuf, en boîte.

150 / 200

61 Märklin contemporain, deux automobiles de course

l'une mécanique rouge n°7 avec pilote (1101) 38 cm, l'autre incomplète bleue sans moteur (1103) 36 cm.

100 / 150

62 Märklin contemporain, deux Mercedes de course

mécaniques, une rouge, une chromée, porte à ailes papillon. En boîte grise.

100 / 150

63 Märklin contemporain, automitrailleuse mécanique

avec éclairage, grise. Bel état, réf. 1101. 40 cm.

150 / 200

64 Märklin contemporain, camion mécanique

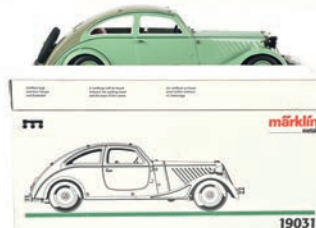
jaune de la Reichspost. 37 cm.

100 / 150

65 Märklin contemporain, camionnette de pompiers

mécanique avec remorque citerne. Neuve, en boîte réf. 19035. L Totale 67 cm.

150 / 200



66

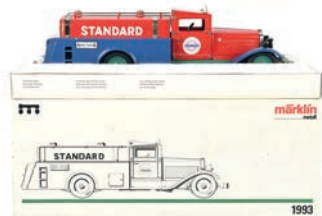


67

- 66 Märklin contemporain, coupé mécanique**
vert, toit crème. Neuf, en boîte réf. 19031. 37 cm.
100 / 150
- 67 Märklin contemporain, limousine six glaces**
mécanique, bleue, toit noir. Neuve, en boîte réf. 19032.
100 / 150
- 68 Märklin contemporain, camion citerne Standard**
mécanique, rouge et bleu. Neuf, en boîte réf. 1993. 43 cm.
100 / 150
- 69 Märklin contemporain, camion de pompiers**
grande échelle, mécanique, rouge, avec quatre
personnages. Neuf, en boîte réf. 19034. 37 cm.
100 / 150
- 70 Märklin contemporain,**
camionnette bâchée "Märklin"
mécanique, rouge et verte. Neuve, en boîte réf. 1992.
42 cm.
100 / 150



70



68



69



78

Joustra Collection de M. Léonard (exemplaires en double)

- 73 Joustra, France, 2 hélicoptères mécaniques**
avec mitrailleuse et lance-fusées KX54 (manque les fusées)
et Côte d'Azur.
60 / 100
- 74 Joustra, France, Hélicoptère "Super Frelon" R841**
mécanique en tôle lithographiée jaune et rouge, à 6 pales.
Très bel état, en boîte réf. 500 (usures).
60 / 100
- 75 Joustra, France, F-HELL- 270**
hélicoptère-taxi mécanique avec pilote en tôle lithographiée
(usures aux pales). En boîte réf. 561 (rousseurs).
60 / 100
- 76 Joustra Sanchis, avion à friction**
en plastique orange (acc. à l'hélice). Dans sa boîte réf. 505.
20 / 30
- 77 Joustra, France, Avion "Duke Beechcraft" F50ND**
électrique filoguidé, en tôle blanc et rouge. Très bel état en
boîte (défraîchie, déchirures) avec cales, réf. 2895.
60 / 100
- 78 Joustra, avion F-comète à étincelles**
mécanique en tôle lithographiée jaune.
50 / 80
- 79 Joustra, France, deux avions**
mécaniques en tôle lithographiée, légères usures.
40 / 60
- 80 Joustra, France, Avion "Duke Beechcraft" F50ND**
à friction, en tôle blanc et orange, très bel état en boîte,
ref. 502.
60 / 100



81

81 Joustra, France, F-POU Air France

avion mécanique bimoteur, en tôle lithographiée argent et rouge (légères usures et rouille).

80 / 120

82 Joustra, 7 pièces encadrées sur l'aviation

affiches conçues par M. Léonard pour présentation de sa collection.

70 / 100

83 Joustra, France, gare maritime

jouet mécanique en tôle lithographiée avec grue et nacelle, avec éclairage. Etat neuf, en boîte (petites usures et déchirures) avec notice et clé.

100 / 150

84 Joustra, France, aéroglesseur électrique

filoguidé en tôle et plastique avec éclairage. Bon état, en boîte (petites usures) réf. 3800.

60 / 100



85

85 Joustra, France, aéroglesseur électrique

filoguidé en tôle et plastique avec éclairage. Bon état, en boîte (petites usures) réf. 3800.

60 / 100

86 Joustra CEJL, garde-côte V.S.C. F341

bateau électrique filoguidé en plastique à deux moteurs. Très bel état, réf. 4002 et partie de boîte.

40 / 60

87 Joustra, France, Autorail Minia

mécanique en tôle lithographiée rouge et crème, avec signaux, tunnel, et 3 rails, clé. Dans sa boîte réf. 808, très bel état.

60 / 100

88 Joustra, France, tank électrique "Non stop"

"aucun obstacle ne l'arrête" avec chenilles et éclairage. Etat neuf, en boîte (petites piqures) réf. 702.

120 / 180

89 Joustra, France, 2 Tanks "Non stop" Lorraine

"aucun obstacle ne l'arrête" version électrique à chenilles partiellement lithographiées, avec mitrailleuses, et pelles, avec éclairage. Très bel état (légère rouille sur un).

100 / 150

90 Joustra, France, tank électrique téléguidé "Non stop" Lorraine

version à chenilles et mitrailleuses, avec ses pelles. Très bel état, en boîte réf. 707.

80 / 120

91 Joustra, France, Cuisine petit modèle

en tôle lithographiée. En boîte réf. 110.

20 / 40

92 Joustra, 7 pièces encadrées sur l'usine

affiches conçues par M. Leonard pour présentation de sa collection.

70 / 100



95



93



96



99



100

- 93 Joustra, France, Bimbo, le chauffeur excentrique**
jouet mécanique en tôle lithographiée. Etat neuf, en boîte
réf. 1007 (annotations).

70 / 100

- 94 Joustra, France, Bimbo, le chauffeur excentrique**
jouet mécanique en tôle lithographiée, très bel état. En
boîte (déchirée) réf. 1007.

60 / 100

- 95 Joustra, France, Gigi le pingouin**
jouet mécanique en tôle lithographiée, bel état. En boîte
réf. 1005 avec notice.

60 / 100

- 96 Joustra, France, La tirelire mystérieuse**
jouet mécanique en tôle lithographiée, bel état d'usage.
En boîte réf. 3004.

100 / 150

- 97 Joustra, France, Jim le sauteur à la corde**
jouet mécanique en tôle lithographiée, réf. 1015, bel état.

30 / 50

- 98 Joustra, France, Coccinelle lady bird**
jouet à friction en tôle lithographiée, état neuf. En boîte
(inscriptions) réf. 1016.

30 / 50

- 99 Joustra, France, diligence Texas Post**
mécanique en tôle lithographiée, très bel état. En boîte
réf. 1011.

80 / 120

- 100 Joustra, France, Trolley-bus "Stade"**
mécanique avec sonnette en tôle lithographiée bleu et
rouge, avec éclairage à piles (à refixer), sinon bon état.

60 / 100

- 101 Joustra, France, trolley-bus mécanique**
à sonnette, en tôle bleue et rouge, avec éclairage, belle
patine.

70 / 100

- 102 Joustra, France, Camion Express Europe**
mécanique en tôle lithographiée, avec chauffeur. Très bel
état.

80 / 120

- 103 Joustra, France, camion grue à benne preneuse
type Berliet**
mécanique en tôle et plastique orange et bleu. Bel état.

50 / 80

- 104 Joustra, France, camion Service type Bernard**
mécanique en tôle bleu et rouge. Très bon état d'usage.

60 / 100



105

- 105 Joustra, France, "Le Vulcain" auto pompiers**
mécanique en tôle lithographiée, à grande échelle, avec 4 pompiers et 2 pelles et cordes. Très bel état.

120 / 180

- 106 Joustra, France, auto pompiers avec sonnerie**
mécanique en tôle lithographiée, à grande échelle, avec ses 6 pompiers et clé (cabine repeinte).

70 / 100

- 107 Joustra, France, auto pompiers**
mécanique en tôle lithographiée, à châssis long, cabine Bernard, à grande échelle avec nacelle, version à dérouleur. Bel état.

70 / 100

- 108 Joustra, 6 pièces encadrées : automobile**
affiches conçues par M. Léonard pour présentation de sa collection.

50 / 80

- 109 Joustra, France, auto-police avec caméra et clignotant**
électrique, en tôle lithographiée noire et blanche. Bel état d'usage.

60 / 100

- 110 Joustra, France, auto premier secours**
à friction. Bel état.

50 / 80



111

- 111 Joustra, France, Renault 4L secours routier**
voiture à friction en plastique. Bel état.

150 / 200

- 112 Joustra, France, camion grue à benne preneuse type Bernard**
mécanique en tôle et plastique orange et bleu, avec éclairage. Bon état, en boîte (usures) réf. 630.

60 / 100



114

- 113 Joustra, France, 6 camions en 1 : camion à transformation**
jouet à composer en plastique et bois. Etat neuf, en boîte avec notice, réf. 1018.

60 / 100

- 114 Joustra, France, grande grue de construction**
mécanique, en tôle argentée avec conducteur et benne basculante.

30 / 50

- 115 Joustra, France, camion grue à benne preneuse type Bernard**
mécanique en tôle et plastique jaune et rouge. Bel état, en boîte réf. 653.

70 / 100

- 116 Joustra, France, tracteur**
électrique filoguidé en tôle lithographiée rouge, avec conducteur (légères usures). Avec partie de boîte réf. 476.
40 / 60
- 117 Joustra, France, auto taxi**
mécanique en tôle lithographiée bleu et crème, avec borne et compteur. Bel état.
40 / 60
- 118 Joustra, 6 pièces encadrées**
affiches conçues par M. Léonard pour présentation de sa collection.
50 / 80
- 119 Joustra, catalogue 1959**
(intérieur décollé, légères tâches en couverture).
100 / 150
- 120 Joustra, catalogue 1969**
(usures à la couverture).
80 / 120
- 121 Joustra, catalogue 1970**
très bon état avec tarifs.
100 / 150
- 122 Joustra, catalogue 1961**
très bel état.
100 / 150
- 123 Joustra, catalogue 1967**
(usures au dos).
80 / 120
- 124 Joustra, catalogue 1970**
très bel état.
100 / 150
- 125 Joustra, catalogue 1972**
avec tarifs remplis (légères usures à la couverture).
80 / 120
- 126 Joustra, catalogue 1973, avec tarifs**
(annotés, légères usures à la couverture).
70 / 100

Machines à vapeur



- 129 Allemagne, machine verticale**
avec socle en fonte et accessoires (usures) et arbre de transmission Märklin.
100 / 150
- 130 Allemagne, petite machine à vapeur**
à air chaud.
200 / 300
- 131 Usine avec seize outils**
en métal, plomb et divers, arbre de transmission et deux moteurs électriques dont un Meccano.
150 / 200
- 132 Doll (Allemagne), moulin avec roue à aubes**
en tôle peinte : accessoire pour machine à vapeur avec meunier et son âne animé. Ecaillures d'usage. 20x20 cm.
100 / 150



133

- 133 Bing, usine en tôle lithographiée mécanique**
avec chaudière, grue à godes et tarare. Bel état. 49x12 cm. On y joint un château d'eau rouge et gris marqué "Bing". Etat moyen. H. 21 cm.
200 / 300

134



134 Allemagne, la mine : accessoire pour machine à vapeur

en tôle peinte, avec bande passante et deux mineurs animés, bâtiment en tôle peinte. 39x20 cm.

200 / 250

135 Bing (principalement), machine horizontale lithographiée

et 7 outils dont fontaine et préau et torréfacteur à café. Etat d'usage.

200 / 300

136



136 Bing, machine à vapeur verticale

avec dynamo et lampadaire. Bel ensemble sur socle bois avec plaque lithographiée façon carrelage, 4 volts 02 ampère. Bel état grenier. 38x17,5 cm.

400 / 600



137

137 Märklin, grande machine à vapeur verticale

chaudière bleuie (diam. 12 cm), avec piston latéral et grand volant. Complète avec réchaud et accessoires. 30x32 cm. H. 43 cm. Bel état, dans sa boîte de transport en bois.

500 / 800

138 Trois machines à vapeur horizontales :

JC avec piston sur un support en tôle lithographiée, DC (manque la cheminée), et une avec roue, état d'usage.

80 / 120

139 Deux machines à vapeur horizontales

dont une DC avec petit atelier à double roue. Etat grenier.

80 / 120

140 Outillage de machine à vapeur

4 potences, usures.

30 / 50

141 Outillage de machine à vapeur

5 tours, usures.

30 / 50

| | | | | | |
|------------|--|-----------|------------|---|-----------|
| 142 | Outillage de machine à vapeur 8 tourets ou meuleuses. | 60 / 100 | 153 | Deux machines à vapeur verticales avec réchauds, une à manomètre. Bel état d'usage. | 100 / 150 |
| 143 | Bing, deux machines à vapeur horizontale l'une avec socle en tôle lithographiée, l'autre en laiton doré (manque la cheminée). | 70 / 100 | 154 | Deux machines à vapeur verticales avec réchauds. Etat d'usage. | 60 / 100 |
| 144 | Bing, machine à vapeur verticale avec socle façon briques, avec son réchaud (petites usures). | 50 / 80 | 155 | Outillage de machine à vapeur 2 trémies, usures. | 30 / 50 |
| 145 | Outillage de machine à vapeur 3 perceuses, usures. | 30 / 50 | 156 | Outillage de machine à vapeur 2 fontaines à eau, usures. | 20 / 40 |
| 146 | Outillage de machine à vapeur deux fraiseuses et un marteau pilon. | 40 / 60 | 157 | Trois moteurs usines type Rotor et un transfo, parties de boîte. | 40 / 60 |
| 147 | Outillage de machine à vapeur 2 scies en longueur, usures. | 30 / 50 | 158 | Wileco, rouleau compresseur Old Smoke en laiton doré et tôle noire. En boîte. | 60 / 100 |
| 148 | Märklin, machine à vapeur horizontale usures. | 60 / 100 | 159 | Machine à vapeur horizontale sur socle avec piston, on joint quatre outils dont touret, perceuse, état d'usage. | 80 / 120 |
| 149 | Märklin, deux machines à vapeur horizontales en tôle peinte, l'une avec cylindre sur la chaudière, l'autre incomplète. Etat d'usage. | 100 / 150 | 160 | Allemagne dont Bing et Märklin, cinq machines outils en tôle peinte pour machine à vapeur, dont pétrin, roue à eau... | 100 / 150 |
| 150 | Outillage de machine à vapeur 2 projecteurs à loupe, usures. | 30 / 50 | 161 | Mamod, rouleau compresseur à vapeur (traction engine). Bon état, en boîte (usures). | 40 / 60 |
| 151 | Outillage de machine à vapeur 5 bancs de scie, usures. | 30 / 60 | 162 | Bing, machine à vapeur verticale avec réchaud, manque la cheminée. H. 28 cm. | 70 / 100 |
| 152 | Outillage de machine à vapeur 4 lampadaires électriques. | 30 / 50 | 163 | Mamod, machine à vapeur de bateau (marine steam engine) M.E.I. Etat d'usage, dans sa boîte (usures). | 40 / 60 |

- 164 Wilesco, machine à vapeur de bateau**
(schiffs-Dampfmaschine). Neuve, en boîte avec notice
(légères usures).
50 / 80
- 165 Allemagne, Wilesco : Atelier (Werkstatt)**
avec machine à vapeur horizontale et outils dont tourret,
scie, perceuse, sous une verrière (légère corrosion).
60 / 100
- 166 Allemagne, atelier avec machine à vapeur horizontale**
piston, installation électrique et lampadaire.
Etat d'usage.
60 / 100
- 167 Mamod Steam tractor et Wilesco Old Smoky**
deux rouleaux compresseurs à vapeur.
Etat d'usage.
100 / 150
- 168 Trois petites machines à vapeur**
deux verticales, une horizontale SNSM DZ 16/ 19 07 04.
Bel état d'usage.
100 / 150
- 169 Grande machine à vapeur horizontale**
avec outil. Bel état d'usage.
On y joint deux pistons en laiton doré.
100 / 150
- 170 John Ericsson, atelier avec machine à vapeur**
et piston. Etat neuf en boîte.
60 / 100
- 171 Grande machine à vapeur verticale**
et piston, cerclée de bois, modélisme amateur.
150 / 200
- 172 Machine à vapeur verticale**
socle en fonte rouge, incomplète. H. 40 cm.
40 / 60

Meccano

- 175 Coffret multimoteur avec album 1B**
50 / 100
- 176 Multimoteur (réalisation électromécanique), quatre beaux coffrets**
en bel état avec albums dont coffret D18 caisse bois,
emballage d'origine, et deux moteurs 139bis en boîte.
200 / 300
- 177 Meccano, 4 boîtes :**
1A, inventeur A, complémentaire 5A et 6A (état moyen,
non collationnées), et pièces diverses et trois manuels
d'instructions 3A, 5A, 6A).
40 / 60
- 178 Meccano, coffret rouge n° 5 (pièces bleues et jaunes)**
coffret engrenage n° B, moteur électrique 110 volts, et
pièces détachées diverses.
50 / 100



- 179 Meccano, constructeurs d'automobiles**
beau coffret vert avec pièces rouges, deux carrosseries
(modèle n° 2), moteur, roues, pare-brise, notice... Semble
complet.
400 / 600



180

180 Meccano, automobile de course n° 2

bleue, crème et rouge, arrière pointu, pilote en composition, mécanique. Bel état. 30 cm.

250 / 300

181 Meccano, caisse n° 6 ? en bois

à deux étages, pièces grise et or. On y joint une caisse bois artisanale avec pièces diverses.

300 / 500



182

182 Meccano, coffret n° 10 à trois étages

certaines pièces avec emballage d'origine. Semble complet.

800 / 1 200

183 Meccano, deux coffrets bois : n° 5 et n° 6

à deux étages, poignées en cuivre sur les côtés, avec pièces rouges, vertes en vrac. Complètes ?

300 / 500

184 Meccano, coffret bois n° 7

à deux étages et deux tiroirs, pièces rouges, vertes et grises, deux moteurs mécaniques, deux moteurs électriques... Coffret usé.

500 / 800

185 Meccano, coffret noir n° 4

avec pièces rouges, vertes et grises. Semble complet.

100 / 150

186 Meccano Kemex, coffret n° 3B

incomplet. On y joint un coffret microscope, mauvais état.

50 / 100

187 Meccano, deux boîtes n° 5 rouges

avec pièces bleues quadrillées or, attaches d'origine, coffrets défraîchis. On y joint un coffret rouge n° 9 vide.

100 / 150

188 Meccano, grande grue tournante

sur pont roulant, montée en Meccano à dominante verte, moteur électrique. D'après les fameuses grues des catalogues Meccano. L. 156 cm. H. 78 cm. Larg. 38 cm. Vendue avec deux rails en alu, L. 1 m.

200 / 300

189 à 193 Meccano, lots divers

100 / 150

194 Meccakit, trois coffrets :

grues 400, armée 100 et travaux publics 300.

100 / 150

195 Stokys (Suisse), quatre valises en bois à deux étages

avec pièces de constructions métalliques type Meccano, dans certaines il a été joint des pièces Meccano.

400 / 600

Interruption de la vente entre 13h et 14h

FRANCE - CHARTRES - GALERIE DE CHARTRES

SAMEDI 13 NOVEMBRE 2021

À 14h : N°200 à 489 **Penny Toys – Jouets mécaniques – Motos – Avions – Bateaux dont collection bretonne de M. D.- Automobiles à pédales – André Citroën – Automobiles**

À 14h : Penny Toys

Jouets mécaniques



200



203

200 Penny Toys, Allemagne Gescha : singe
sur un chien à bascule (usures de la lithographie). L. 12 cm.
80 / 120

201 Penny Toys, C.R ? deux attelages hippomobiles
verniss vert, roues or. 8 et 6 cm.
50 / 80

202 Paya, petite rame de chemin de fer à traîner
type Penny Toys en tôle lithographiée. L. 14 cm.
50 / 100

203 Penny Toys, Allemagne : The Electric Omnibus
autobus à impériale avec personnages, lithographié et vernis (quelques usures). 8 cm.
250 / 300



209



205

205 Allemagne, papillon mécanique
ailes en celluloïd.
30 / 50

206 Allemagne ? scarabée mécanique
en tôle lithographiée, (une patte acc., rouille).
60 / 100

207 Pintel, France : clown mécanique en peluche
et habits de feutrine. Très bel état. Fonctionne. H. 17 cm.
70 / 100

208 Schuco, bavaroise mécanique
habits d'origine mais usés. Fonctionne. 12 cm.
60 / 80

209 Espagne, Rico : rodéo cow-boy
sur un véhicule acrobatique. Jouet mécanique. 12 cm.
150 / 200



210

210 France début XX^e, brochet mécanique

en bois peint gris, or et noir, aileron et nageoires en tôle, ressort décroché (petites usures). 44 cm.

200 / 300

211 France ? vers 1900 : femme marchant

sur deux grandes roues en plomb, en tôle peinte. Etat grenier, usures et écaillures. H. 15 cm.

150 / 200

212 Doll, Allemagne : manège de chevaux de bois

en tôle peinte, jouet mécanique avec petite musique type crécelle. Les quatre cavaliers tournent au son d'une musique aigrette. Complet. Bel état. Vers 1900. H. 26 cm. Diam. 17 cm.

600 / 800



213



217



215



216



214

213 C.R. le rémouleur, beau jouet en tôle peinte

début XX^e, mouvement à volant d'inertie. Usures d'usage.

400 / 600

214 Fernand Martin, le sonneur endiablé

Jouet en tôle peinte et vernie, mécanisme à élastique. Fonctionne ? Semble complet. À partir de 1885. Etat grenier, rouille et usures). H. 17,5 cm. L. 14 cm.

800 / 1 200

215 Fernand Martin, les courageux scieurs de long

Jouet en tôle peinte et vernie, mécanisme à élastique. Fonctionne ? À partir de 1886. Etat grenier, rouille et usures. H. 24 cm.

800 / 1 200

216 Fernand Martin, le diable en boîte

Jouet en tôle lithographiée, mécanisme à élastique. À partir de 1890. Etat grenier, rouille et usures. H. 15,5 cm. L. 14 cm.

800 / 1 200

217 Fernand Martin, L'entravée

Beau jouet mécanique avec ses habits d'origine, petites écaillures à la tête. Jouet n° 220 à partir de 1910. Fonctionne. 19 cm.

1 800 / 2 500

218 Fernand Martin, Le pochard (n° 172 bis)

Jouet mécanique en tôle et tissu, l'homme titube en se versant un verre. Bon état d'usage (complet avec la bouteille et les habits d'origine, rouille, petites retouches au visage). A partir de 1899. 20 cm.

400 / 600

219 Fernand Martin, période V. Bonnet, "Je fais le tour du monde"

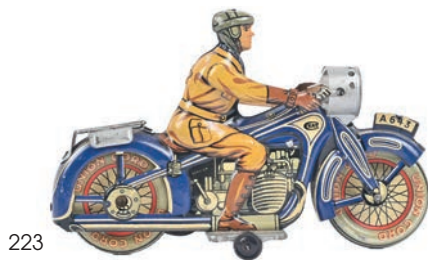
Jouet mécanique n° 224 en tôle et tissu, le petit livreur court derrière son chariot en balançant le corps. Bel état, habits d'origine. Vers 1920. L. 20 cm. H. 18 cm.

300 / 500

Motos

222 Allemagne, petite moto mécanique
avec personnage. 9 cm.

50 / 80



223

223 Kellerman (CKAO), motocyclette mécanique bleue
avec pierre à briquet, conducteur veste brune, réf A643.
Bel état. 19,5 cm.

200 / 300

224 JML, side-car mécanique (fonctionne)

bleu, avec pilote à veste rouge. Bon état d'usage mais side-car à refixer (manque les agrafes). L. 21 cm.

200 / 300



226



225

225 JML, grande moto en tôle lithographiée

mécanique (ressort décroché), n° 0158, pilote à veste jaune. Bon état d'usage (petites traces de rouille). 31 cm.

400 / 600

226 Grande-Bretagne, clown sur moto

Jouet mécanique lithographié bleu, blanc et rouge, 1ST Prize. 18 cm.

300 / 500

Aviation Collection de M. X. Jeux et divers

229 Aviation, deux maquettes d'agence en bronze

l'une à socle en verre bullé. H. max 16 cm.

60 / 100

230 Biplan artisanal en bois

avec cocarde tricolore. Début XX^e. L. 38 cm

20 / 30

231 USA, Bar-zim toy, et Grande-Bretagne

quatre jeux d'adresse à billes sur le thème de l'aviation vers 1930, dont deux Paris-New York

100 / 150

232 Allemagne, jeu d'adresse
avec tour Eiffel et dirigeable de forme circulaire. Diamètre 5,5 cm.

20 / 30

233 4 jeux de société

50 / 100

234 France, K-B, circuit des nations,
rare jeu de société, plateau de jeu pliant.
Bel état. 73x55 cm.

80 / 120

235 France, K-B, circuit des nations,
rare jeu de société, plateau de jeu pliant.
Bel état. 73x55 cm.

80 / 120

236 France, "En avion",
rare coffret de jeu de société
avec plateau en 4 parties et 6 avions en étain peint,
notice, jetons. Début XX^e, bel état.

200 / 300



237

237 France, Bob, boîte de construction n°3
pour avion et planeur, neuve avec notice.

80 / 120



232



239



240



238

238 France, penny toy : sifflet
avec dirigeable. L. 10 cm. Vers 1905.

50 / 80

**239 Allemagne, Meier, penny toy :
dirigeable lithographié**
à deux nacelles (rouille). L. 12 cm.

100 / 150

240 Allemagne, Distler, penny toy : avion
type Blériot en fer blanc rouge et or avec pilote. Bel état
d'usage. L. 13 cm.

150 / 200

241 Märklin, écart. I, wagon porte-avion
à boggies, l. 32 cm (restaurations de peinture) et un avion
à ailes démontables peint vert l. 17,5 cm.

250 / 400

242 France, ML, monomoteur n°810 mécanique
en tôle lithographiée rouge, avec cocarde tricolore (rouille
et manques). L. 24 cm.

30 / 50

243 Italie, Elicottero icaro II, petit hélicoptère
en plastique dur avec lanceur à élastique, en boîte avec
notice.

40 / 60



248



251



252



253

Affiches

- 246 Otto-Werke München GMBH**
Affiche, 59x83 cm (petites déchirures).
20 / 40
- 247 Marcel Jeanjean, "Liaison coloniale..."**
Lithographie signée en bas à gauche.
40 / 60
- 248 Marcel Jeanjean, L'escale dans la jungle**
Lithographie "dédié au constructeur et ami F. Amiot..." (rousseurs), 40x55 cm.
150 / 200
- 249 Carte des terrains d'atterrissage de l'Afrique du Nord**
au 2 000 000°, Fédération aéronautique de France, éd. 1^{er} avril 1938. 72x101 (usures, pliures, déchirures aux bords, entoilée).
150 / 200
- 250 Noel Garrigues**
"Si vous voulez que l'aile protège votre foyer, adhérez à la ligue aéronautique de France...", SPEC imp., Paris, 1924, avec cachet (déchirures, pliures), 115x80 cm.
100 / 150
- 251 Misti, "Georges Besançon ingénieur-aéronaute"**
imp. Paillard & cie, Paris (déchirures et pliures, entoilée), 56x75 cm.
60 / 100

- 252 Lovis, "Pastilles au miel, ce bonbon délicieux... G. Darmand"**
Affiche publicitaire, impr. Générale Clermont-Ferrand, 129x99 cm, (légères usures aux bords, entoilée).
200 / 400
- 253 Goe Ham, Record d'altitude**
"sur avion Potez 50, l'aviateur G. Lemoine...", lithographie, n° 138/300 (rousseurs), 63x48 cm.
100 / 150
- 254 E. Montaut, automobile et zeppelin**
Grande lithographie, signée et annotée en 1910 en bas, 43x88 cm.
150 / 200
- 255 "C'est à la France que le monde doit ses ailes"**
Petite affiche : "Première traversée de la Méditerranée, un Français, Rolland Garros, 23 septembre 1913" (petites déchirures et manque), 38x29 cm.
100 / 150
- 256 Savignac, "Musée de l'air et de l'espace, Le Bourget"**
imp. Genèse, Paris, 64x50 cm (légères usures).
40 / 60
- 257 Michel Pelletan (XX^e), Scène d'aviation**
Gouache signée en bas à droite, 32x38,5 cm.
80 / 120

Avions mécaniques

- 260 France, (GR?), monoplan R537, jaune et bleu**
épave sans mécanisme, incomplet, l. 40 cm. 50 / 80
- 261 France, CR, monomoteur Renault 800cv**
C 505 R, mécanique lithographiée bleu ton sur ton (rouille), l. 44 cm, L. 48 cm. 200 / 300
- 262 France, ML 55, biplan, trimoteur F-A B-X**
bleu mécanique complet avec pilote mais mauvais état, l. 42 cm. 100 / 150
- 263 Western Germany, Hoch & Beckmann, aérodrome**
manège de 4 avions sur tour de contrôle, h. 30 cm, mécanique, en tôle lithographiée. 100 / 150
- 264 USA, Strauss, dirigeable "Chicago" mécanique**
en tôle lithographiée gris avec hélices en rhodoïd (fonctionne), l. 26 cm, années 1930. 200 / 300
- 265 Allemagne, MSW, à Weimar, manège**
à deux avions en tôle peinte bleu ou gris, pylône avec base bakélite, tige rapportée, h. 23 cm, L. 52 cm. 200 / 300
- 266 France, JML?, rare avion triplan mécanique**
(fonctionne) à deux moteurs, peint orange avec cocardes rapportées, l. 21 cm (écaillures). 250 / 400



261



266



267



270



264



265

- 267 USA, biplan Dayton, en tôle peinte jaune**
mécanisme à inertie avec galet, avec pilote, cocarde rapportée (usures de peinture), l. 43 cm. 300 / 500
- 268 USA, J. Chein, hydravion quadrimoteur China**
clipper PAA, mécanique en tôle lithographiée gris argent (usures d'usage), l. 28 cm. 150 / 200
- 269 USA, biplan mécanique en tôle peinte**
rouge et jaune avec cocarde tricolore (usures), l. 40 cm. 200 / 300
- 270 Allemagne, Tipp'co, beau biplan monomoteur**
mécanique avec éclairage en tôle lithographiée, vers 1930, bel état (usures d'usage), l. 42 cm. 500 / 800



271

- 271 Allemagne, Günthermann (ASGW), avion Blériot**
mécanique (ressort décroché) avec pilote, lithographié
crème et marron (rouille, manque l'aileron arrière), l. 22 cm.
1 500 / 2 000



272

- 272 Allemagne, Wilhem Krauss, manège**
à mécanisme de toupie à 2 avions, 2 zeppelins, bel état,
h. 26 cm, vers 1930.
300 / 500
- 273 Allemagne, Günthermann : SG avion mécanique**
acrobatique lithographié bleu et gris, avec pilote. Bel état.
16 cm.
200 / 300



274

- 274 Allemagne, Distler, trimoteur mécanique JD1727**
en tôle lithographiée jaune et rouge avec deux pilotes,
l. 48 cm, usures d'usage.
500 / 800
- 275 Western Germany, manège de deux avions**
autour d'une demi-sphère lithographiée, mécanisme à
poussoir avec ventouse.
80 / 120
- 276 France, JML, manège à poussoir**
de trois avions, h. 27 cm.
50 / 80
- 277 USA, The Ohio art co., hydravion mécanique**
lithographié, dans sa boîte (déchirures) réf. 5", l. 21 cm.
40 / 60



278

- 278 France, JML, Spirit of Saint Louis, avion mécanique**
peint gris avec pilote en silhouette, fonctionne mais peinture
usée et rouille, semble complet, l. 23 cm.
150 / 200



279



280



281



282

- 279 Espagne, Rico, R.S.A. 33, avion à pousser**
monomoteur en tôle lithographiée vert et crème, (traces de rouilles) l. 21 cm.

100 / 150

- 280 France, CR 504, avion monomoteur**
mécanique bleu fon sur ton lithographié, (rouille empennage incomplet), l. 42 cm.

100 / 150

- 281 France, CR 90, monoplane mécanique**
lithographié rouge et gris, l. 36 cm.

80 / 100

- 282 France, Jep, Air France, Le diligent, F-254**
chantiers aéronautiques Wibault Penhouët, monomoteur mécanique (ressort décroché) en tôle lithographiée, rare version bleu et gris (bel état, sauf aile déformée), l. 40 cm.

200 / 250

- 283 France, ML 5, trimoteur mécanique (fonctionne)**
bleu avec pilote, (restauration à l'empennage), l. 41 cm.

100 / 150

- 284 France, CR 90, bimoteur mécanique (fonctionne)**
lithographié bleu et rouge, l. 33 cm.

150 / 200

- 285 France, AD, manège manuel à quatre avions**
à monter, en tôle peinte, complet dans sa boîte.

100 / 150

- 286 France, (GR?), rare biplan de l'escadre des cigognes**
vert fon sur ton et or, mécanisme à élastique, bel état d'usage, l. 47 cm, vers 1935 (unis France).

250 / 400

- 287 USA, Marx?, manège manuel de trois avions**
en fer blanc, lithographié à décor de ronde, h. 26 cm (usures).

30 / 50

- 288 Allemagne, Tipp'Co, monomoteur mécanique**
lithographié rouge et bleu à cocarde tricolore. Etat moyen (rouille, manque les deux roues arrière), vers 1930, l. 41 cm.

150 / 200



283



284



286



288

- 289 Allemagne, DRP, petit manège**
à trois avions bleus en fer blanc, mécanisme à manivelle.
Etat d'usage, h. 18,5 cm.
50 / 80
- 290 France, ML, petit monomoteur ML03**
mécanique lithographié bleu ton sur ton, état d'usage,
l. 29 cm.
60 / 100
- 291 France, ML, Air France quadrimoteur mécanique**
en tôle lithographiée argent et rouge (rouille et usures, acc.
à l'empennage), l. 45 cm, L. 49 cm.
100 / 150
- 292 Grande-Bretagne, Mettoys, monomoteur**
G-AMTY K2010, lithographié gris et rouge, mécanique,
fonctionne, l. 30, L. 42,5 cm. Bon état d'usage.
100 / 150
- 293 Joustra, France, Air France, service transatlantique**
Paris-New-York, avion mécanique à six moteurs F-PA-N-AM,
bleu et gris (manque un empennage et 3 pales), l. 51 cm.
100 / 150

Japon

- 296 Japon, petit porte-avion Antietam**
à friction, l. 16 cm.
20 / 30
- 297 Japon, Yone, quadrimoteur Amrican airline**
à friction, (acc. aux hélices), l. 37 cm.
20 / 30
- 298 Japon, Yone, Eagle jet fighter, avion**
press action en boîte, l. 22,5 cm.
30 / 50
- 299 Japon, Yone, CESSNA JA8628**
à friction, l. 28 cm.
30 / 50
- 300 Japon, Yone, quadrimoteur Scandinavian Airlines**
à friction, gris argent et blanc, l. 24 cm.
80 / 120



- 301 Japon, Mar toys, Viscount, Capital Airlines**
quadrimoteur téléguidé, état d'usage, l. 28 cm.
30 / 50
- 302 Japon, SSS, chariot élévateur**
à friction (fork lift), de la PA A, en boîte.
30 / 60
- 303 Japon, Marx toys, VC10, de la BOAC**
à piles, en tôle lithographiée blanc, bleu et argent, (acc.)
l. 40 cm.
30 / 50
- 304 Japon, Haji, hélicoptère, Boeing-Vertol 107**
N108PA, Panam, New-York airways, plastique et tôle,
battery toy.
40 / 60
- 305 Japon, TN, pistolet en forme d'avion de chasse**
de la Navy, l. 20 cm.
30 / 50
- 306 Japon, Douglas Seven seas, DC-7C, quadrimoteur**
à friction lithographié blanc, bleu et rouge, bon état
d'usage (petites piqûres de rouilles, acc. à une pale).
l. 40 cm, L. 44 cm.
30 / 50
- 307 Japon, Douglas Seven seas, DC-7C**
quadrimoteur à friction lithographié blanc, bleu et rouge,
bon état d'usage (petites piqûres de rouilles, acc. à une
pale), l. 40 cm, L. 44 cm.
150 / 200



308

- 308 Japon, Rosko, Viscount Air Liner, quadrimoteur**
avec passagers, personnel navigant et pilotes, American Airlines, battery toy bel état en boîte.

400 / 600

- 309 Japon, Space Patrol 2019, soucoupe volante**
en métal et plastique avec lanceur, battery toy, état moyen (manque les caches). Et boîte TM pour Space explorer Ship, X-7. Et Japon, TM, Space ship x-5, battery toy en tôle et plastique.

40 / 60



310



311



312

- 310 Japon, TN, fusée Solar-X, en métal**
et plastique, battery toy, l. 38 cm. 30 / 50
- 311 Japon, SH, Super astronaut, battery toy**
bel état en boîte. 100 / 150
- 312 Japon, Yone, Moon orbiter, battery toy**
avec rail aimanté (magnet rail), métal et plastique en boîte réf. 115. 70 / 100
- 313 Japon, JOHC, Space shuttle**
plastique et tôle, battery toy en boîte avec notice. 40 / 60
- 314 Japon, TN, Apollo X Moon challenger**
battery toy (fonctionne) neuf en boîte (déchirures), bel état. 60 / 100
- 315 Japon, TN, Strato jet, US air force**
rare version bleu clair, rouge et jaune, battery toy en boîte (déchirures), l. 26 cm. 100 / 150

Avions à friction ou électriques

- 318 France Jouets, Orbijet électrique**
chasseur de cible, réf. 1124 dans sa boîte. 50 / 80
- 319 Allemagne, Technofix, avion**
à friction G283, l. 25 cm. 20 / 30
- 320 France Punch, avion boeing 707**
téléguidé dans sa boîte (rouille), l. 45 cm. 40 / 60
- 321 Western Germany, trois avions :**
quadrimoteur acrobatique Pan American, l. 25 cm, Huki, HK 542, l. 22 cm, Huki, Stratoliner, l. 15 cm. 50 / 80

- 322 France, Jouets Montblanc, Air France**
boeing 727 intercontinental téléguidé à piles, blanc et bleu,
l. 52 cm.

30 / 50

- 323 Joustra, France, Air France, caravelle**
à friction F-BHRA, l. 40 cm.

30 / 50

- 324 France, Jouets Montblanc, boeing 727**
intercontinental téléguidé à piles, blanc et rouge, l. 52 cm.

30 / 50



325

- 325 France, Jouets Montblanc, caravelle téléguidée**
à piles : Savoie, F-BHRA, téléguidée à piles, bel état en boîte,
l. 40 cm.

100 / 150

- 326 Allemagne, Tipp'Co, Lufthansa, Europa jet 727**
à friction, gris métallisé, blanc et crème, l. 36 cm.

30 / 50

- 327 Western Germany, Arnold, avion de ligne Swissair**
à quatre réacteurs, à friction en tôle crème, gris et rouge,
l. 36 cm.

50 / 80

Bateaux Collection bretonne de M. D.



330



331



332



334

- 330 Allemagne, Gely ? petit cuirassé mécanique**
sur quatre roues, lithographié gris et jaune, n° 144. Bon état
(rouille d'usage). 14 cm.

80 / 120

- 331 Allemagne, Penny Toy : canonnière que quatre roues**
canon à ressort, n° 38. Rouille. 9 cm.

40 / 60

- 332 Allemagne, Penny Toys : canonnière en tôle peinte blanche**
que deux roues, cheminée avec fumée, lanceur de billes.
11 cm.

100 / 150

- 333 Deux petits paquebots en bois**
à deux cheminées. 12 et 16 cm.

20 / 20

- 334 Etain plat polychrome, cuirassé au feu (9,5 cm)**
chaloupe (8 cm) avec soldats prussiens.

20 / 30



335



336

335 Vébé, petit canot mécanique n° 2

avec pilote (manque le gouvernail). 10,5 cm.

20 / 30

336 Bing, petit bateau mécanique (fireboat)

à une cheminée, coque rouge, pont lithographié façon bois. 18 cm.

150 / 200

337 Ernst Plank, rare petit sous-marin mécanique

peint gris à filet noir. Bel état. 23 cm.

250 / 300

338 Bing, sous-marin mécanique

gris-bleu et gris à filet rouge. Bel état sauf quelques points de rouille et éclats. 33 cm.

250 / 400

339 Bing, sous-marin noir, gris et crème

à filet rouge. Ecaillures, quille lestée restaurée). 32 cm.

200 / 300



339



338



337



340

340 Ernst Plank, Monitor (Kanonenboot) rare bateau

plat type sous-marin, canonnière de rivière ? à deux canons, une cheminée, repeint gris à filets noirs. Début XX^e. 35 cm.

150 / 200

341 Carette, petite canonnière mécanique

en tôle peinte rouge et crème à filet vert. Etat grenier (écaillures). 24 cm.

300 / 400



341



342

342 Ernst Plank, torpilleur à vapeur vive

à une cheminée, en tôle peinte grise et noire avec son bastingage, chaudière avec la marque Plank. Ecaillures de peinture. 30 cm.

300 / 500



343

343 Ernst Plank, chaloupe à vapeur vive

en tôle peinte verte, rouge et noire, chaudière portant la marque Plank, avec un cylindre oscillant. Ecaillures et usures. 31 cm.

300 / 400



344

344 Ernst Plank, beau navire à vapeur vive

en tôle peinte crème à filets or et rouge, chaudière avec marque Plank, un cylindre oscillant, mât pliant en tôle peinte, figure de proue. Ecaillures et usures d'usage. Dans sa boîte. 40 cm.

1 200 / 1 800

345 Carette, paquebot mécanique à deux ponts

quatre cheminées et deux mâts, en tôle peinte rouge, bleue et crème. Ecaillures et usures d'usage. 31 cm.

500 / 800

346 Uebelacker (Allemagne), "Le Fribourg"

bateau de rivière en tôle peinte rouge et crème, remontage par l'arrière avec marque au char (support de cheminée refait). Ecaillures et usures d'usage. 31 cm.

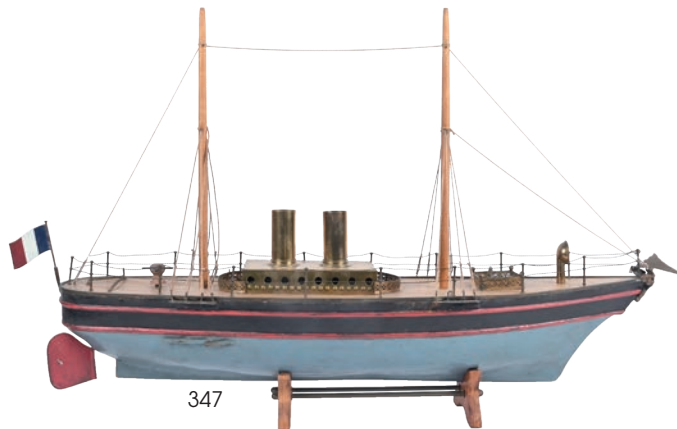
700 / 1 000



345



346



347

347 Radiguet (par Groyjeli et Brunet), "Le Yacht mystérieux"

beau navire avec système de propulsion à réaction de vapeur vive, coque en zinc peint gris-bleu, noir à filets rouge, deux mâts (non d'origine), et deux cheminées. 61 cm. Cf. "Radiguet et fils" par Frédéric Marchand, page 130 ou Jac Remise "Les Bateaux" page 179 attribué à Heller et Coudray.

2 500 / 4 000





348



349

348 Arnold (Allemagne), paquebot mécanique

à deux gouvernails, en tôle peinte rouge et bleue, à quatre cheminées. Usures de peinture d'usage (restauration de peinture sur les cheminées). 36 cm.

400 / 600

349 Märklin, petit bateau type "pop-pop"

en tôle peinte blanche et verte à filet or, pont et couverture du mécanisme en laiton. Ecaillures d'usage. Marqué sur le gouvernail. 23 cm.

600 / 800



350

350 Fallk ? (Allemagne), beau transatlantique

mécanique à deux ponts, trois cheminées, deux mâts et deux ancres, coque peinte rouge, crème avec filets verts. Bel état (écaillures d'usage). 36 cm.

1 200 / 1 800



351



352



353

351 Radiguet, petite chaloupe à vapeur vive

(manquée "article français"), pont en laiton, coque peinte bleue (traces de chauffe) et or. 32 cm.

600 / 800

352 Radiguet, bateau à vapeur vive

repeint noir et or sinon très bel état. 40 cm.

600 / 800

353 Bing, bateau de rivière mécanique,

quelques repeints dont le rouge de la coque et restaurations : la tente du couvercle du mécanisme avec la cheminée, rouille. 42 cm.

500 / 800



354

354 Bing, bateau de course (speed boat)

à vapeur vive à cylindre oscillant, coque peinte grise et blanche, à filet or. En boîte d'origine réf. 155/35. Petites écaillures d'usage. 50 cm.

1 200 / 1 800



355



356



361

355 Fleischmann, paquebot mécanique

en tôle peinte, rouge, noire et blanche, deux cheminées, deux mâts et deux canots de sauvetage. Ecaillures. 42 cm.

700 / 1 000

356 France, Radiguet ? beau navire à vapeur vive

à deux mâts, pont en bois serti de cuivre, coque en zinc peint gris et vert (usures d'usage), superstructure en tôle avec hublots percés. 39 cm.

1 000 / 1 200

357 Bing, paquebot (sans moteur)

en tôle rouge et blanche, cheminées et mâts refaits, peinture usée. Début XX^e. 43 cm.

500 / 800

358 Fleischmann (GFN), paquebot mécanique

blanc à filet bleu, à deux mâts et quatre chaloupes. Bon état d'usage. 51 cm.

600 / 800

359 Fleischmann, paquebot mécanique

rare couleur marron ton sur ton, avec quatre chaloupes (manque les mâts). Bon état d'usage. 51 cm.

600 / 800

360 Bing, le "Vlastny" torpilleur mécanique

avec système de lancement d'amorce et système de virement de bord (fonctionne), en tôle peinte grise ton sur ton (écaillures et usures). 50 cm.

500 / 800

361 Bing, cuirassé d'escadre à éperon

mécanique, en tôle peinte grise ton sur ton (écaillures), avec trois gouvernails. Semble complet. 50 cm.

1 000 / 1 500



357



358



359



360

Vous trouverez les photos, descriptions, estimations de tous les lots sur les sites www.ivoire-chartres.com et www.interencheres.com/28001



362



364



365



366

362 Jep, "Ile de France" paquebot mécanique
coque en tôle peinte rouge et crème, superstructure en tôle lithographiée, trois cheminées, quatre chaloupes (manque les mâts, écaillures et usures d'usage). En boîte (défraîchie). 34 cm.

400 / 600

363 Jep, petit paquebot mécanique
à trois cheminées, en tôle lithographiée. Usures d'usage (manque le mât). 27 cm.

200 / 250

364 Jep, petit paquebot mécanique
en tôle lithographiée à deux cheminées et un mât, remontage par l'avant. 24 cm.

100 / 150

365 Fleischmann (GFN), paquebot mécanique
à deux cheminées, coque peinte noire et rouge (manque les mâts et enfoncement sur le bâbord). 34 cm.

300 / 500

366 Bing, petit paquebot mécanique
à quatre cheminées, en tôle peinte rouge et blanche, pont marron, un mât (repeint). Ecaillures et usures d'usage. 27 cm.

200 / 300

367 Bing, petit paquebot mécanique
à deux cheminées, coque rouge et noir, pont marron (manque le mât). 20 cm.

200 / 250

368 Schoënner, chaloupe à vapeur vive
à cylindre oscillant, malheureusement repeinte rouge et noire. 37 cm.

250 / 400

369 Bing, canot de course mécanique (speed boat)
en tôle peinte grise et blanche à filets rouges (petites usures d'usage). 49 cm.

400 / 600

370 Carette, canonnière garde-côtes en bel état
car entièrement repeinte rouge et crème, modèle à éperon, à deux cheminées, mécanique. Début XX^e. 37 cm.

500 / 800

371 Heller et Coudray, canonnière mécanique
en tôle repeinte grise, une chaloupe, un mât. 34 cm.

100 / 150



367



368



369



370



372



373



375



377

- 372 Ernst Plank, "Neptun" chaloupe à vapeur vive**
cylindre oscillant, en tôle peinte, manque de peinture, trace de chauffe, manque la cheminée, sinon état d'origine. 26 cm.
250 / 400
- 373 Ernst Plank, chaloupe à vapeur vive**
même modèle que le précédent mais entièrement repeint. 26 cm.
250 / 400
- 374 Carette, bateau de rivière**
à vapeur vive, un moteur oscillant. Bon état mais entièrement repeint (tente non d'origine). 34 cm.
250 / 400
- 375 France, Lefevre : bateau à roues à aubes**
mécanique, repeint noir, rouge et crème. Fin XIX^e. 33 cm.
200 / 300
- 376 Flesichmann, cuirassé mécanique**
à un mât, deux cheminées, repeint gris et noir, pont marron. 30 cm.
200 / 300
- 377 Uebelacker, bateau type garde-côtes**
mécanique, repeint jaune, gris et crème, un mât, deux cheminées. 28 cm.
200 / 250
- 378 Vébé, petit paquebot mécanique**
en tôle lithographiée, à deux cheminées. 23 cm.
100 / 150

- 379 Hess, escadre : formation**
avec bateau maître mécanique et cinq petits bateaux. Etat d'usage.
200 / 250
- 380 Sutcliffe-Model, "Le Vaillant" bateau de guerre**
mécanique, gris et noir. Neuf, en boîte. 32 cm.
120 / 180
- 381 Le Racer, puf-puf : canot à propulsion**
à air chaud. En boîte. 24 cm.
80 / 120
- 382 Carette ou Fleischmann, petit paquebot mécanique**
à trois cheminées, manque les mâts, peinture usée. 24 cm.
80 / 120
- 383 France ? curieux voilier en tôle peinte**
rouge et blanche, une voile, mât pliant. Vers 1950 ? 23 cm.
50 / 80
- 384 Sutcliff-Model, "Sprite" canot mécanique**
peint jaune. 24 cm.
20 / 30



379

- 385 Grand-Bretagne, "Miss England" canot de vitesse**
en tôle peinte rouge et aluminium, propulsion à air chaud.
34 cm.

50 / 100



386

- 386 Märklin contemporain, "Le Victoria" grand paquebot**
transatlantique mécanique. Neuf, en boîte. 98 cm.

800 / 1 200

- 387 Lehmann, le marin, jouet mécanique**
(fonctionne) avec habits d'origine (usures et défraîchis). 19 cm.

300 / 500

- 388 JRD, trois marins en composition**
7,5 cm.

30 / 50



- 389 Trois marins en composition**
style Bon Dufour. 9 cm.

50 / 80



387

- 390 Etain plat, quarante marins :**
14 au défilé, 11 à l'assaut et 15 au feu.

50 / 80

- 391 Etain plat, belle musique**
la marine allemande. Trente-et-une pièces.

50 / 80

Bateaux (à divers)

- 394 Nova, joli voilier en bois ciré**
à filet vert, marqué "Nova" à l'avant et en creux sur le pont
"Navigable made in France", trois voiles blanches rayées
bleues. Bon état d'usage. H. 92 cm. L. 67 cm.

250 / 400

- 395 Manufrance vers 1951, canot de vitesse et yacht de croisière**

mécaniques, coques en bakélite, lest en bois pour le yacht, catalogue de 1951, clé parqué MF pour la canot de vitesse (gouvernail et hélice en laiton). On y joint un deuxième canot de vitesse, bakélite accidenté. 41 cm.

200 / 300



- 396 "Gallettes St Michel au beurre fin de Bretagne"**

Boîte à biscuits en tôle lithographiée à l'effigie du paquebot Normandie. Bel état d'usage.

200 / 300

- 397 Jep, grand canot de vitesse "Ruban bleu"**
mécanique, en tôle peinte bleue et crème avec pilote
(fonctionne). 50 cm.

80 / 120

- 398 Allemagne, (Fleischmann ?) petit paquebot mécanique**

peint blanc et bleu, deux cheminées, un mât. 21 cm.

180 / 250

- 399 Bowman Models (Angleterre), canot de vitesse**
en bois peint avec mécanisme de propulsion à élastique.
79 cm.

100 / 150

400



400 Bowman Models (Angleterre), "Aeroboast II"

canot de vitesse "Snipe" en bois peint bleu et crème, moteur à air chaud (traces de brûlure). 56 cm. Dans sa caisse bois.

200 / 300

401



401 Angleterre, canot de vitesse en bois verni

coque peinte verte, mécanique, avec cabine (petits éclats de peinture). 72 cm.

100 / 150

402



402 Angleterre, canot de vitesse "Miss England II"

en bois verni, coque verte, électrique, avec cabine et accessoires (petits éclats de peinture). 71 cm.

200 / 300

403 Allemagne, Hess : rare coffret

avec escadrille mécanique complète incluant deux bateaux-mâîtres, 12 navires, plans de montages, tiges et drapeaux. Très bel état d'usage, (déchirures au coffret).

1 000 / 1 500



403



404

404 Bing, bateau de course speed boat

racier à vapeur vive en tôle peinte crème, grise à filet or. Complet avec chaudière en cuivre à cylindre oscillant, brûleur, légères traces de chauffe. Bel état. 55 m.

1 200 / 1 800

405



405 Carette (Allemagne), croiseur mécanique

en tôle peinte gris ton sur ton à filets rouges, deux cheminées, un mât, avec son drapeau, (usures d'usage, petites écaillures et retouches de peinture sur la superstructure). 41 cm.

800 / 1 200

- 406 France vers 1900, canot avec rameur en tôle peinte**
sur quatre roues, jouet à traîner. Etat grenier (usures).
L. 17 cm.

150 / 200



- 407 Bing vers 1920, paquebot à vapeur vive**
à deux mâts, quatre cheminées, quatre chaloupes et trois ponts, coque rouge et bleue, pont jaune. Bon état d'usage (usures de la peinture). 65 cm.

2 500 / 3 000



- 408 Fleischmann (G.F.N), pétrolier mécanique**
coque rouge et noire. Fonctionne. Bel état. 51 cm.

700 / 1 000

- 409 Le Sirène, important modèle navigant**
(propulsion électrique) d'un yacht de plaisance (seconde moitié du XX^e siècle), deux gouvernails, maquette très détaillée. Bois, métaux, plexiglas, fibres textiles naturelles, matériaux synthétiques. Vers 1980. Important équipement électrique à remettre en marche. Probablement pour téléguidage. L. 165 cm x l. 45 cm x H. 80 cm.

500 / 800



- 410 Fleischmann vers 1920 (GFN), canonnière**
en tôle peinte grise à filet bleu, pont marron, six tourelles, mécanique. Dans son état d'origine mais écaillures, (manque un support de chaloupe). 50 cm.

1 200 / 1 800



- 411 Gil, vedette électrique**
avec cabine rouge, pont crème et coque bleue. Très bel état, dans sa boîte (scotchs).

300 / 500

- 412 Meccano France, Neptune : canot mécanique**
avec cabine, bleu et crème. Bel état; 42 cm.

100 / 150

- 413 Meccano France, Viking : canot mécanique**
à un mât, bleu et crème. Bel état d'usage. 41 cm.

100 / 150

- 414 Allemagne, petit paquebot mécanique**
à trois cheminées et un mât, rouge, noir et blanc à filets (coque repeinte).
80 / 120
- 415 Allemagne, canonnière mécanique en tôle peinte**
bleu ton sur ton à filet rouge (petites restaurations, petites écaillures). On joint une canonnière Hess, état moyen.
150 / 200
- 416 Deux bateaux puf-puf en tôle peinte**
40 / 60
- 417 C.R, paquebot mécanique à deux cheminées**
et deux mâts et canonnière mécanique en tôle lithographiée (usures, rouille).
100 / 150
- 418 Bateau de pêche de bassin, coque lestée**
en bois peint noir, filet jaune, 4 voiles (usures).
580 / 120
- 419 Etoile du Sud, bateau en tôle lithographiée**
avec remontage à clé (manquante, en l'état).
30 / 50
- 420 Angleterre, Sutcliffe : trois bateaux mécaniques**
en tôle peinte, 26 cm : canot de vitesse "Tiger", garde-côtes "Victor" et paquebot à deux cheminées.
200 / 250
- 421 Angleterre, Sutcliffe : canot de vitesse "Diana" mécanique**
en tôle, avec cabine et pont blanc, coque bleue, drapeau. Etiquette Sutcliffe Models. Dans sa boîte. 31 cm. On y joint un pin's "Member of the sutcliffe boat club".
100 / 150
- 422 Jep, beau croiseur mécanique**
gris ton sur ton et crème, à un mât et deux cheminées. Dans sa boîte réf. 917-3. 35 cm.
150 / 200
- 423 Jep, paquebot mécanique à trois cheminées**
rouge et blanc. Etat d'usage (rouille). 36 cm.
50 / 100
- 424 Gil, vedette U-25 électrique**
Bel état mais repeinte grise. 50 cm.
150 / 200
- 425 Gil, vedette U-25 grise**
électrique. Etat moyen, peinture écaillée.
80 / 120
- 426 Jep, Nautilus 919**
sous-marin mécanique en partie repeint gris, dans sa boîte (légères usures).
150 / 200
- 427 Deffain, voilier de bassin, vers 1935**
coque bois rouge à filet bleu ciel (petites écaillures), 3 voiles (tâches). L. Totale 60 cm. H. 69 cm.
150 / 200
- 428 Borda, voilier de bassin,**
coque lestée en bois au naturel avec cabine, filet or, 2 voiles, vers 1950, avec plaque "Au Nain Bleu". L. de la coque 50 cm. H. 85 cm.
150 / 200
- 429 Borda, série BN, bateau de pêche**
coque bois peinte noire filet rouge, gouvernail rouge, 3 voiles rouges. L. totale 66 cm. H. 42 cm.
150 / 200
- 430 Nova, voilier de bassin n°6, vers 1955**
coque bois avec cabine, 4 voiles, l'une marquée "Nova MFP" (petites tâches). L. totale 70 cm. H. 45 cm.
150 / 200
- 431 Vogu'enmer, V.G.40, voilier de bassin vers 1965**
coque lestée en bois peint vert et blanc, filet bordeaux, marquée "Vogu'enmer", voile tamponnée du cachet de la marque et VG40, et foc. L. de la coque 40 cm. H. 65 cm.
150 / 200
- 432 Angleterre, voilier de bassin**
coque bois au naturel creuse, lestée, sans voiles, avec pavillon anglais. L. de la coque 45 cm. H. 73 cm.
150 / 200

Automobiles à pédales



437

437 Eureka, automobile à pédales

type Chenard et Walker, peinte bleue. Retrouvée dans un garage, à restaurer. Semble complète (sauf manque deux pneus) mais vendue en l'état sans réclamation. L. 150 cm.

1 500 / 2 000

438 Judez, automobile de course à pédales

type Grand Prix, (Alfette ?) anciennement repeinte rouge, un rétroviseur, manque la calandre, roues à rayons avec pneus Dunlop. 130 cm.

400 / 600



439

439 Morellet Guerineau (France) Ferrari de course à pédales

repeinte rouge (professionnelle), pneus caoutchouc. Bel état. 110 cm

300 / 500



440

440 Eureka, automobile à pédales type Delahaye

peinte rouge d'origine, pneus en caoutchouc (enfoncements et usures d'usage). 125 cm.

1 500 / 2 000

André Citroën



442

442 André Citroën, châssis C6 démontable

deux coffrets vides : 1 et 2 et châssis monté mécanique. On y joint deux notices sur le moteur flottant.

500 / 800



443



444



445



446



447



449



450



451

443 André Citroën, faux cabriolet coupé C6

mécanique en tôle repeinte orange et rouge, toit gris, étiquettes rapportées.

1 000 / 1 500

444 André Citroën, cabriolet C6 décapotable

bleu ton sur ton, mécanique (fonctionne), immatriculé 1513 RF 5. Bel état général mais petites restaurations et retouches de peinture dont le châssis. 40 cm.

700 / 1 000

445 André Citroën, cabriolet décapotable C6

gris et noir mécanique, immatriculée 1513 RD 5, pneus caoutchouc, bâche d'origine ? Etat d'usage (manque le volant). 40 cm.

1 000 / 1 200

446 André Citroën, torpédo familiale C6 mécanique

rouge et noire, avec éclairage. 42 cm.

1 500 / 2 000

447 André Citroën, camion C4 citerne mécanique

cabine rouge moucheté, toit noir, roues à double coquille. Bel état (petites écaillures d'usage). 43 cm.

1 200 / 1 800

448 André Citroën, beau camion militaire

transport de troupes type T23, peint camouflage, avec canon antiaérien, six personnages en composition (petit manque à l'un), canon Solido, mécanique avec éclairage. Bel état. 45 cm.

800 / 1 200

449 Andre Citroën -JRD, "transports rapides JRD", camion à benne basculante T23

mécanique peint vert, cabine tôle, roues caoutchouc, bel état d'usage, l. 49 cm.

500 / 800

450 André Citroën, camion citerne C6

jouet mécanique n° 73 dans sa boîte, rouge mouchetée, toit rouge, immatriculé 152 RJ 3. Bon état d'usage (usures). 44 cm.

1 200 / 1 800

- 451 André Citroën, cabriolet C6 bleu ton sur ton**
toit crème, mécanique (mécanisme rouillé). Immatriculé 1513 RF 5. Etat moyen (une porte non d'origine). 39 cm.
700 / 1 000
- 452 André Citroën, torpédo 5 HP dite trèfle ou cul de poule**
mécanique en tôle repeinte jaune.
600 / 800
- 453 André Citroën, cabriolet C6 rouge et marron**
Mauvais état et incomplet (manque une porte), réparations. 38 cm.
250 / 300
- 454 André Citroën, coupé C6 tricolore**
jaune, rouge et marron, mécanique, immatriculée 1513-RJ5. Porte restaurée, rouille. 38 cm.
250 / 400

Automobiles

- 457 Allemagne, "Garage-Auto"**
en bois gainé de papier sérigraphiée polychrome, (manque une porte). 34x39 cm.
200 / 300
- 458 Allemagne, Tipp'Co ?**
rare et important circuit automobile
électrique avec quatre petites voitures électriques type coupé (10 cm), l'une en boîte, usures d'usage, deux postes à essence pouvant contenir les batteries électriques, dix-huit courbes, quatre droits, et deux rares ponts avec publicités Esso - Essolub.
400 / 600
- 459 Märklin, petite automobile de course**
électrique pour réseau métallique, rouge n°5 avec pilote. Usures d'usage. 18 cm.
200 / 300



- 460 C.I.J, coupé cabriolet Nervasport en tôle rouge**
mécanique avec malle ouvrante formant banquette et éclairage (à revoir), (petites usures à la peinture). 32 cm.
400 / 600
- 461 C.I.J, camionnette à ridelles**
en tôle peinte bleu métallisé, mécanique, éclairage électrique, pneus caoutchouc. Bel état grenier (petits manques et chocs notamment à la charnière de la porte, phare, ridelles, points de rouille). 42 cm. Dans sa boîte réf. 6/17 bleue, avec instructions (légères usures).
400 / 600





462



463



465

462 C.I.J, rare ensemble coupé Vivasport

avec sa caravane : automobile bleue, toit crème, mécanique avec éclairage, étiquette Renault, roue de secours, pare-chocs, bel état d'usage (32 cm) et caravane marron à deux portes ouvrantes, bel état d'usage (38 cm).

700 / 1 000

463 C.R, automobile de course

type Delahaye, mécanique (fonctionne), lithographiée rouge et crème, n° 9, avec pilote. Bel état. 30 cm.

200 / 300

464 C.R, coupé Peugeot "CR 1003" type 402

mécanique, bleu et rouge. Complet mais état grenier (usures et rouille). 34 cm.

150 / 200

465 C.R, torpédo type Delage mécanique

avec éclairage type CR 1000 en tôle lithographiée jaune et rouge, avec chauffeur. Complète avec pare-brise (petit éclat), malle, roue de secours, plaque d'immatriculation. 38 cm.

1 200 / 1 800

466 L.R, coffret "Autoroute" avec une voiture

électrique bleue, 16 éléments de piste (4 droits, 12 courbes) et transformateur.

300 / 500

467 J. de P, Renault torpédo mécanique

en tôle peinte noire à filet rouge, (usures et manque à la peinture), remontage par l'avant, pilote rapporté. 34 cm. En boîte (déchirures, usures).

800 / 1 200

468 J de P, Panhard Levassor, berline à six fenêtres, mécanique

en tôle peinte marron et noire à filet rouge, immatriculée 7392 - J de P. Bel état (petites usures d'usage) 34 cm.

1 200 / 1 500

469 Jep, berline type Delahaye

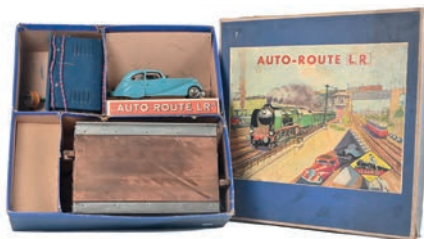
bleu ton sur ton, mécanique. Ecaillures et rouille d'usage. 32 cm.

100 / 150

470 Jep, tramway Gare de l'est-Montrouge

avec rare mécanisme. Bon état d'usage (rouille). 28 cm.

200 / 300



466



467



468



471



472



473



474

471 Jep, "automobile Delaunay-Belleville"

conduite intérieure en tôle rouge à ilet jaune, toit noir, mécanique, bel état, avec couvercle de boîte.

200 / 300

472 France ?, double phaéton en tôle lithographiée

crème à filets rouges, avec chauffeur, (rouille, mécanisme bloqué). 14 cm.

200 / 300

473 Allemagne, belle conduite intérieure mécanique

(fonctionne), peinte verte à filets blanc et noir, quatre portes ouvrantes, deux lanternes en plomb à l'avant, chauffeur en tôle peinte. 26 cm.

700 / 1 000

474 Allemagne, Fischer : petite torpédo tourne en rond

rouge et crème (jaune pour le capot), avec trois personnages en tôle lithographiée bleue, mécanique. Fonctionne. Etiquette de la maison Fischer sur le châssis. 19 cm.

300 / 500

475 Allemagne, belle torpédo décapotable mécanique

en tôle lithographiée grise à filets bleus (gris-crème sur l'avant), capote en tôle, chauffeur. Bel état d'usage. 26 cm.

700 / 1 000

476 Allemagne, Distler (J.D.N) : belle limousine électrique

à six fenêtres, deux portes ouvrantes, lithographiée rouge et noire (petites rayures sur le capot), n° 649 sur la calandre et immatriculée D865 à l'arrière, chauffeur lithographié. 25 cm.

700 / 1 000

477 Allemagne, Lehmann : autobus double decker

en tôle lithographiée rouge, blanche, jaune et or, (n° 590), joué mécanique avec son chauffeur. Etat d'usage (manque un blanc sur l'impériale, ressort décroché, lithographie fraîche malgré quelques griffes). 1907-1945. L. 20,5 cm. H. 13 cm.

800 / 1 200



475



476



477



480



481



482



483



484

478 Fischer ? limousine mécanique bleue et noire

avec filets rouge et blanc, chauffeur en tenue bleue. Bon état. Vers 1928. 18 cm.

300 / 500

479 C.R. jouet à traîner : cab avec tablier

en tôle peinte verte, tiré par un cheval gris. Etat d'usage. Vers 1910. L. 27 cm.

100 / 150

480 Günthermann (ASGW), rare et belle autopompe de pompiers

en tôle lithographiée rouge à filets or, avec deux personnages. Bel état mais manque le mécanisme et petites restaurations. Début XX^e. 23 cm.

800 / 1 200

481 Allemagne, torpédo mécanique en tôle lithographiée rouge

à filets jaunes, avec trois personnages : chauffeur à l'avant et deux femmes à l'arrière. Vers 1920. L. 23 cm.

700 / 1 000

482 Carette, petite limousine conduite intérieur

lithographiée grise avec filets noir et rouge, galerie or, mécanique avec chauffeur en tôle peinte, deux portes ouvrantes avec vitres en verre, deux lanternes. Bon état d'usage (points de rouille et usures d'usage). 32 cm.

1 200 / 1 800

483 Allemagne, Carette : limousine, conduite intérieure

grand modèle en tôle lithographiée verte à filets jaune et rouge, deux portes ouvrantes avec poignée, deux lanternes sur les côtés, chauffeur en ronde bosse, mécanique. Fonctionne, rouille d'usage. 40 cm.

1 500 / 2 000

484 Distler, automobile coupé mécanique

lithographiée rouge et jaune, réf. 7673, avec éclairage, deux portes et malle ouvrants, chauffeur. Bon état d'usage mais rouille. 37 cm.

300 / 500

485 Allemagne, rouleau compresseur

lithographié vert, mécanique avec système électrique de pierre à briquet. Bon état d'usage (cheminée à refixer), reste de boîte. 28 cm.

30 / 50

486 Paya (Espagne), coupé chauffeur mécanique

en tôle lithographiée rouge et noire à filet bleu, avec éclairage, deux portes ouvrantes, clé, immatriculée I-972. Bon état d'usage. 24 cm.

300 / 500

487 Automobile aérodynamique

en celluloïd rose (isolé), mécanique, roues bois, avec sa clef. 25 cm (restauration à l'avant).

80 / 120

488 Buffalo Bill dans sa voiture de cirque

Rare jouet en tôle peinte rouge et bleue, début XX^e, avec Buffalo Bill en ronde bosse, mécanisme à ressort, Incomplète (manque les roues avant, manque de peinture et rouille). 21,5 cm.

700 / 1 000

489 J de P, Rolls Royce mécanique

(manque une partie du moteur) en tôle repeinte verte et noire, (manque un pare-brise, siège restauré, caoutchoucs secs). 51 cm.

400 / 600

Fin de la vente vers 17h30



FRANCE - CHARTRES

GALERIE DE CHARTRES

SAMEDI 13 NOVEMBRE 2021 à 10H ET 14H

JOUETS DE COLLECTION

ATTENTION :
ENCHÈRES PAR TÉLÉPHONE
(Voir au dos)

Ordre d'achat

La liste des résultats de la
vente dès le lundi 16 heures
sur le site :
www.inferencheres.com/28001

M

Adresse :

Tél. : E-mail :

Prie Maître **Jean-Pierre LELIEVRE**, Maître **Pascal MAICHE** et Maître **Alain PARIS** de bien vouloir se
porter acquéreur des lots suivants dans la limite des offres ci-contre. (1)

| N° | Titre | Prix limite en € |
|----|-------|------------------|
|----|-------|------------------|

*Aucune enchère par téléphone ne sera acceptée pour les lots
dont l'estimation minimum est inférieure à 300 Euros*

A

le

Signature

(1) s'ajoutent à ces prix les frais légaux 20 % TTC - Joindre références bancaires obligatoires : **(IBAN - BIC - RIB)**
P.S. La Galerie de Chartres se charge d'expédier les achats dans la mesure du possible, moyennant un remboursement de frais (minimum 20 €). **ATTENTION : les expéditions sont faites sous la responsabilité des acheteurs. Une assurance peut être souscrite pour un prix très modique sur simple demande : dans ce cas n'oubliez pas d'ouvrir votre paquet à l'arrivée.**

GALERIE DE CHARTRES : Téléphone : 02 37 88 28 28 - Téléfax : 02 37 88 28 20 - Email : chartres@galeriechartres.com
Les Commissaires Priseurs se réservent la possibilité de ne pas tenir compte des ordres d'achats, s'il apparaît que l'état ne correspond pas exactement à celui décrit au catalogue.

Galerie de Chartres sarl

7 rue Collin d'Harleville - 28000 CHARTRES

Attention ordre d'achat

Fax : En raison du nombre important d'ordres d'achat,

nous vous remercions d'adresser
vos ordres par fax si possible
**au plus tard la veille de la vente
à 18 heures.**

Email : aucune garantie n'est donnée quant à la
suite
des ordres reçus par Email, en raison de l'incerti-
tude,
sur la garantie de l'émetteur

Téléphone : la responsabilité
des Commissaires priseurs
n'est pas engagée en cas de non exécution
des demandes des appels téléphoniques

Attention : enchères par téléphone :
pour éviter les erreurs et les abus
1^{er} : **aucune enchère par téléphone
ne sera acceptée pour les lots
dont l'estimation minimum
est inférieure à 300 Euros**

(il suffit de donner une enchère ferme par écrit)
2^e : tout enchérisseur par téléphone
sera réputé acquéreur
au minimum de l'estimation.

PROCHAINES VENTES DE LA GALERIE DE CHARTRES

CHEMIN DE FER ÉCARTEMENT 0 ET I

Dimanche 14 novembre
dont collection Jean-Louis Courtaudon



Samedi 20 novembre
Montres, bijoux, orfèvrerie

Mardi 23 novembre
Art de la publicité



Samedi 27 novembre
Chemin de fer écartement HO

Jeudi 2 décembre
Jouets vintage



Samedi 4 décembre
Poupées de collection



Dimanche 5 décembre
Automates,
musique mécanique,
phonographes,
arts du spectacle

Mardi 7 décembre
Automobiles 1/43^e



Samedi 11 décembre
Vins et alcools

Samedi 18 décembre
Militaria, armes de collection

Mardi 21 décembre
TSF, sciences et techniques



JOUETS DE COLLECTION

